



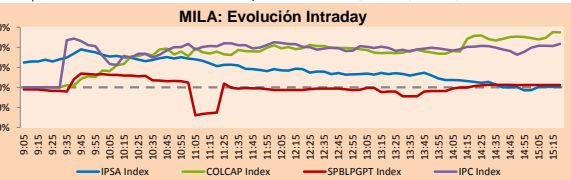
# PULSO BURSÁTIL

Lima, 7 de noviembre de 2018

## MILA

Principales índices	Cierre	1 D	5 D	1 M	YTD	Cap. Burs. (US\$ bill)
▼ IPSA (Chile)	5,221.33	-0.01%	3.11%	-0.74%	-6.17%	166.79
▲ IGPA (Chile)	26,504.57	0.01%	2.75%	-1.07%	-5.28%	223.76
▲ IGBC (Colombia)	12,530.69	2.55%	0.27%	0.82%	9.17%	102.12
▲ COLCAP (Colombia)	1,423.20	1.53%	2.03%	-4.80%	-5.98%	104.00
▼ S&P/BVL (Perú)*	19,266.20	-0.19%	1.89%	-0.47%	-3.55%	104.87
▼ S&P/BVL SEL (Perú)	352.18	-0.07%	2.10%	-0.94%	-4.31%	81.06
▲ S&P/BVL LIMA 25	26,158.47	0.86%	3.94%	-3.18%	-14.98%	87.37
▲ IPC (México)	46,917.40	1.27%	7.76%	-2.36%	-4.94%	280.58
▲ S&P MILA 40	641.67	0.03%	3.62%	-3.00%	-11.99%	285.29

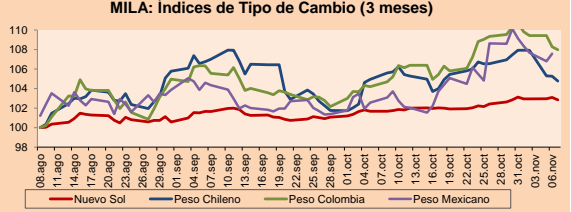
\* Cap. Bursátil del cierre anterior. Leyenda: Variación 1D: 1 Día; 5D: 5 Días; 1M: 1 Mes; YTD: Var.% 31/12/17 a la fecha



Fuente: Bloomberg

Monedas	Precio	1D*	5D*	30 D*	YTD*
▼ Nuevo Sol (PEN)	3,3625	-0.24%	-0.26%	1.17%	3.65%
▼ Peso Chileno (CLP)	676.320	-0.47%	-2.92%	-0.77%	9.89%
▼ Peso Colombiano (COP)	3,141.39	-0.28%	-2.46%	3.14%	5.17%
▲ Peso Mexicano (MXN)	19.868	0.73%	-2.31%	4.89%	1.06%

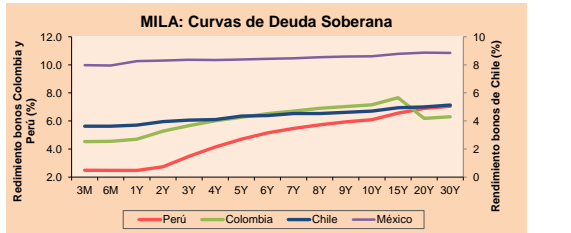
\*Leyenda: Variación 1D: 1 Día; 5D: 5 Días; 1M: 1 Mes; YTD: Var.% 31/12/17 a la fecha



Base: 08/08/18=100

Fuente: Bloomberg

Renta Fija	Instrumento	Moneda	Precio	Bid Yield (%)	Ask Yield (%)	Duración
PERU 7.125 03/30/19	USD	102.37	1.23	0.85	0.39	
PERU 7.35 07/21/25	USD	120.744	3.84	3.78	5.36	
PERU 4.125 08/25/27	USD	101.07	4.01	3.95	7.30	
PERU 8.75 11/21/33	USD	143.526	4.71	4.66	9.27	
PERU 6.55 03/14/37	USD	122.259	4.74	4.70	11.00	
PERU 5.625 11/18/2050	USD	112.466	4.87	4.84	15.43	
CHILE 2.25 10/30/22	USD	95.507	3.52	3.42	3.76	
CHILE 3.875 08/05/20	USD	101.283	3.18	3.04	1.66	
COLOM 7.375 03/18/19	USD	101.599	2.96	2.71	0.35	
COLOM 11.75 02/25/20	USD	110.699	3.24	3.23	1.20	
COLOM 11.85 03/09/28	USD	152.294	4.86	4.79	6.35	
COLOM 10.375 01/28/33	USD	149.863	5.33	5.33	8.53	
COLOM 7.375 09/18/37	USD	120.785	5.59	5.57	10.87	
COLOM 6.125 01/18/41	USD	107.816	5.52	5.50	12.27	
MEX 4 10/02/23	USD	98.862	4.29	4.23	4.39	
MEX5.55 01/45	USD	99.923	5.66	5.44	13.54	



Fuente: Bloomberg

Más subieron	Bolsa	Mon.	Precio	▲%	Más bajaron	Bolsa	Mon.	Precio	▼%
CAMPOS	Santia.	CLP	24.49	28.89	TV	Lima	USD	0.38	-7.07
UNITEX1	Lima	PEN	0.24	14.29	AHC1	Lima	PEN	0.97	-4.90
POLPAICO	Santia.	CLP	9000.00	8.11	SCHWAGER	Santia.	CLP	0.57	-4.04
VOLCABC1	Lima	PEN	0.71	7.58	HITES	Santia.	CLP	526.22	-2.91
PROMIGAS	Colomb.	COP	5500.00	5.16	CREDIT1	Lima	PEN	5.50	-2.65

Por Monto Negociado	Bolsa	Monto (US\$)	Por Volumen	Bolsa	Volumen
FALABELLA	Santia.	22,749,364	BSANTANDER	Santia.	122,003,843
POLPAICO	Santia.	9,549,991	CHILE	Santia.	19,620,135
BSANTANDER	Santia.	9,462,297	ALMENDRAL	Santia.	19,282,729
SQM-B	Santia.	9,435,263	ORO BLANCO	Santia.	16,209,236
CMPC	Santia.	8,905,363	VAPORES	Santia.	14,657,279

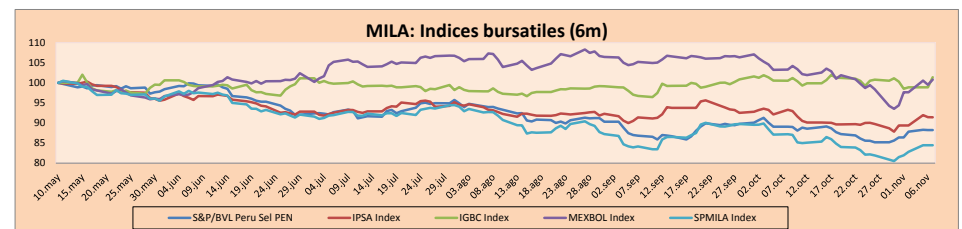
## MILA

**Perú:** El Índice General de la BVL de Perú terminó la sesión de hoy con un resultado negativo de -0.19%. El índice mantiene una tendencia negativa acumulada anual de -3.55% en moneda local, mientras que el rendimiento ajustado en dólares asciende a -7.12%. Luego, el S&P/BVL Perú SEL obtuvo un rendimiento positivo de +0.46%, mientras que el S&P/BVL LIMA 25 se incrementó en +0.86%. El PEN spot llegó a \$/3.3625. Titular del día: Continúa mal desempeño PEN ante menor volumen.

**Chile:** El índice IPSA terminó la jornada con un rendimiento ligeramente negativo de -0.01%. El sector del índice con los resultados más negativos fue Bienes Inmobiliarios (-2.03%), mientras que Servicios de Comunicación (+2.78%) lideró las ganancias. Por otro lado, los valores con los resultados más bajos fueron Parque Arauco SA (-2.03%) y Corpanca SA (-1.02%). Titular del día: Inversión en Chile aumenta pese a menor crecimiento económico.

**Colombia:** El índice COLCAP cerró la sesión con un resultado positivo de +1.53%. Los sectores con los mejores rendimientos fueron Servicios de Comunicación (+3.97%) y Servicios Públicos (+2.25%). Además, las acciones con rendimientos más elevados fueron Bolsa de Valores de Colombia (+5.15%) y Empresa de Telecomunicaciones de Bogotá SA (+3.97%). Titular del día: Colombia protesta por incursión de militares venezolanos en la frontera.

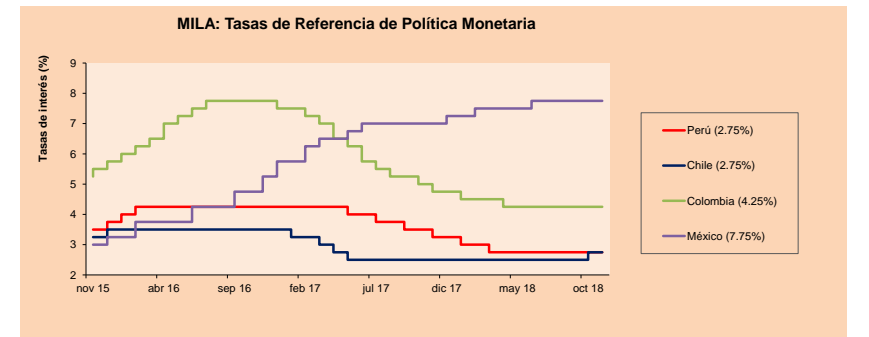
**México:** El índice IPC de México cerró la jornada de hoy con un rendimiento positivo de +1.27%. Los sectores del índice que generaron los mejores resultados fueron Productos de Primera Necesidad (+2.68%) y Productos de Consumo No Básico (+2.21%). Finalmente, las acciones que lideraron los rendimientos fueron Gruma SAB de CV (+4.40%) y Megacable Holdings SAB de CV (+4.02%). Titular del día: México confía resolver tema de aranceles al acero antes de firmar T-MEC.



Base: 11/05/18=100

Fuente: Bloomberg

ETFs	Mon.	Cierre	1D	5D	30 D	YTD	Bolsa
▲ iShares MSCI All Peru Capped	USD	36.0999	1.12%	3.59%	-0.88%	-11.91%	NYSE Arca
▲ iShares MSCI Chile Capped	USD	44.04	0.30%	6.07%	-0.68%	-15.57%	Cboe BZX
▲ Global X MSCI Colombia	USD	12.85	3.80%	5.07%	-5.51%	-10.99%	NYSE Arca
▲ iShares MSCI Mexico Capped	USD	45.7	0.35%	8.60%	-7.36%	-7.28%	NYSE Arca
▲ iShares MSCI Emerging Markets	USD	41.63	1.88%	6.31%	1.78%	-11.65%	NYSE Arca
▲ Vanguard FTSE Emerging Markets	USD	40.09	1.78%	5.89%	2.04%	-12.68%	NYSE Arca
▲ iShares Core MSCI Emerging Markets	USD	50.13	1.79%	6.07%	1.44%	-11.90%	NYSE Arca
▲ iShares JP Morgan Emerging Markets Bonds	USD	57.09	1.39%	3.84%	0.51%	-6.04%	Cboe BZX
▲ Morgan Stanley Emerging Markets Domestic	USD	6.4	1.43%	4.58%	-1.84%	-16.88%	New York



Fuente: Bloomberg

Coordinador Laboratorio de Mercado de Capitales: Economista Bruno Bellido  
Apoyo: Lith Fernandez, Samuel Machacuy, Maria Pia Quijano, Jorge Retamozo.  
email: pulsobursatil@ulima.edu.pe  
facebook: www.facebook.com/pulsobursatil.ul  
Teléfonos: 4376767 Anexos: 35340 - 35310.

# PULSO BURSÁTIL

## MUNDO

Principales índices	Cierre	1 D*	5 D*	1 M*	YTD*	Cap. Burs. (US\$ Mill.)
▲ Dow Jones (EEUU)	26,180.30	2.13%	4.24%	-1.01%	5.91%	7,119,906
▲ Standard & Poor's 500 (EEUU)	2,813.89	2.12%	3.77%	-2.48%	5.25%	24,109,319
▲ NASDAQ Composite (EEUU)	7,570.75	2.64%	3.63%	-2.80%	9.67%	11,512,592
▲ Stoxx EUROPE 600 (Europa)	366.39	1.06%	1.32%	-2.66%	-5.86%	8,593,234
▲ DAX (Alemania)	11,579.10	0.83%	1.15%	-4.40%	-10.36%	964,833
▲ FTSE 100 (Reino Unido)	7,117.28	1.09%	-0.15%	-2.75%	-7.42%	1,477,078
▲ CAC 40 (Francia)	5,137.94	1.24%	0.87%	-4.13%	-3.29%	1,325,806
▲ IBEX 35 (España)	9,187.90	1.95%	3.09%	-0.93%	-8.72%	489,179
▲ MSCI AC Asia Pacific Index	153.09	0.74%	2.22%	-4.28%	-12.08%	16,646,211
▲ HANG SENG (Hong Kong)	26,147.69	0.10%	4.68%	-0.21%	-12.61%	2,446,436
▼ SHANGHAI SE Comp. (China)	2,641.34	-0.68%	1.48%	-2.77%	-20.13%	4,088,163
▼ NIKKEI 225 (Japón)	22,085.80	-0.28%	0.75%	-7.14%	-2.98%	3,269,834
▼ BOVESPA (Brasil)	87,714.35	-1.08%	0.95%	6.55%	14.81%	716,135
▲ Merval (Argentina)	35,671.2	1.39%	6.73%	4.10%	4.45%	104,357

\*Leyenda: Variación 1D: 1 Día; 5D: 5 Días; 1M: 1 Mes; YTD: Var.% 31/12/17 a la fecha

### Renta Variable

Alemania (Acciones del DAX Index)

Más subidor Mon.	Precio	▲ %	Bolsa
FRE GY EUR	55.78	3.26	Xetra
RWE GY EUR	18.41	3.20	Xetra
VNA GY EUR	41.46	2.42	Xetra
WDI GY EUR	158.1	2.33	Xetra

Europa (Acciones del STOXX EUROPE 600)

Más subidor Mon.	Precio	▲ %	Bolsa
VVVS DC DKK	461.6	7.55	Copenhagen
VER AV EUR	39.94	7.48	Vienna
AD NA EUR	21.8	7.02	EM Amsterdam
DANS DC DKK	144.05	6.66	Copenhagen

Más bajaron Mon.	Precio	▼ %	Bolsa
BMW GY EUR	74.26	-3.46	Xetra
BEI GY EUR	90.28	-1.51	Xetra
VOW3 GY EUR	154.96	-0.76	Xetra
MUV2 GY EUR	190.05	-0.16	Xetra

Más bajaron Mon.	Precio	▼ %	Bolsa
DIA IM EUR	81.6	-6.04	Borsa Italiana
PNDORA DC DKK	366.8	-5.95	Copenhagen
WDH DC DKK	207	-3.90	Copenhagen
LUN DC DKK	289.8	-3.82	Copenhagen

## Panorama Mundial:

### Estados Unidos:

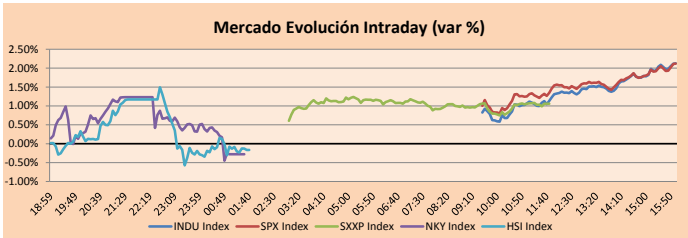
The US market ended the day with positive results as a result of the midterm elections to elect the Congress, which obtained divided results. The Republican Party retained the Senate, while the Democrats regained control of the House of Representatives, which would help avoid new tax impositions by President Donald Trump, a Republican. There is still no certainty of what the government approach will be like with a bipartisan congress, since the president previously announced his willingness to defend democratic causes, but last night he said he would take a war stance against them if they decide to start investigations into his government. Additionally, the dollar lost value against the other major currencies. On the other hand, stocks had higher yields, driven by the technology sector that helped the S&P 500 (+2.12%), Nasdaq (+2.64%) and Dow Jones (+2.13%) indices to close positive. The S&P posted its best daily gain for the past 3 weeks, while the Dow Jones rose more than 500bps. The energy sector also played a leading role in the indices, where companies such as Pioneer Natural Resources (+8.88%) and Anadarko Petroleum (+5.70%) were among those that led the daily gains.

### Europa:

El mercado de valores europeo cerró la sesión con resultados positivos entre sus principales índices. Por ejemplo, el FTSE MIB, el DAX, el CAC 40, entre otros. El índice de las acciones británicas se disparó luego de que las elecciones de mediano plazo en los Estados Unidos dieron lugar a un Congreso dividido, con los demócratas tomando el control de la Cámara de Representantes y los Republicanos aferrados al Senado. Dada esta situación, los inversionistas han salido a buscar activos más riesgosos, de esta manera el índice británico FTSE 100 se recuperó luego de caer 0.9% el martes. Con respecto a la libra esterlina, saltó de \$1.3099 a \$1.3168 el último martes en Nueva York, apoyado por una debilidad del dólar estadounidense. En noticias corporativas, a pesar de la sensación positiva en los mercados de la eurozona, algunas compañías han presentado desempeños a la baja como Marks & Spencer Group que cayó casi 1% después de que sus ingresos se desplomaran tanto en el rubro de alimentos como de ropa y hogar. De forma similar ocurrió con ITV PLC, que cayó más de 3% después de mostrar debilidad en sus resultados del cuarto trimestre debido a una mayor incertidumbre económica. Por otro lado, el precio del petróleo subió, así como el de empresas mineras en más de 1.00%.

### Asia:

El mercado de valores asiático finalizó la jornada con resultados negativos entre sus principales índices, con excepción del Hang Seng que cerró con una variación de +0.10%. Las acciones tuvieron un desempeño comercial en una sesión marcada por especulaciones sobre las consecuencias de la victoria del Partido Demócrata en la cámara de representantes y por el conflicto comercial Sino-americano aun en desarrollo. El índice Nikkei 225 culminó la sesión en 22085.80 puntos, lo que representa una variación diaria con respecto al cierre anterior de -0.28%. Los actores, según la Clasificación Industrial Global Estándar (CIGIE), que lideraron las pérdidas fueron Energía (-4.88%) e Industrial (-1.67%) mientras que Takara Holdings (-13.40%) presentó el peor desempeño entre las compañías que componen al índice y se encuentra en su menor nivel en más de 7 semanas, un día después de presentar resultados financieros del primer semestre del 2018, menores a los pronosticados. En el mercado de China continental, el CSI 300, compuesto por acciones Blue Chip bajo un 0.65%, de las acciones que componen el índice, 71 cerraron al alza y 215 a la baja. El Shanghai Composite cayó un 0.68% en esta sesión y su rendimiento YTD es de -20.13%.

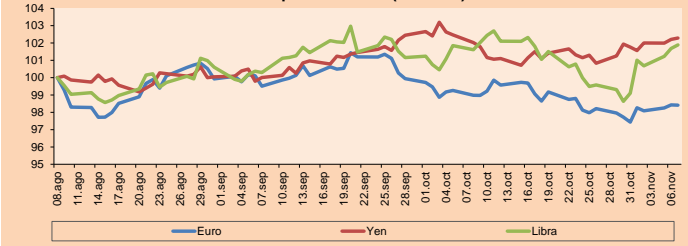


Fuente: Bloomberg

Monedas	Precio	1 D*	5 D*	1 M*	YTD*
▼ Euro	1,1426	-0.01%	1.01%	-0.57%	-4.82%
▲ Yen	113.5200	0.08%	0.51%	0.26%	0.74%
▲ Libra Esterlina	1,3126	0.21%	2.82%	0.28%	-2.86%
▲ Yuan	6.9200	0.01%	-0.80%	-0.15%	6.35%
▼ Dólar de Hong Kong	7.8303	-0.02%	-0.14%	0.02%	0.21%
▼ Real Brasileño	3.7381	-0.67%	0.42%	-1.09%	12.98%
▲ Peso Argentino	35.6712	0.12%	-0.66%	-4.88%	91.54%

\*Leyenda: Variación 1D: 1 Día; 5D: 5 Días; 1M: 1 Mes; YTD: Var.% 31/12/17 a la fecha

### Índices de Tipo de Cambio (3 meses)

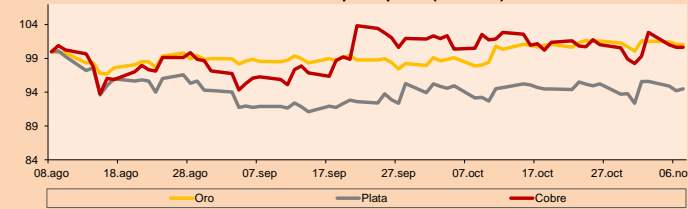


Base: 08/08/18=100  
Fuente: Bloomberg

Commodities	Precio	1 D*	5 D*	1 M*	YTD*
▼ Oro (US\$ Oz. T) (LME)	1,226.54	-0.05%	0.97%	3.23%	-5.87%
▲ Plata (US\$ Oz. T) (LME)	14.58	0.29%	2.31%	1.43%	-13.95%
- Cobre (US\$ TM) (LME)	6,184.00	0.00%	2.44%	0.16%	-14.19%
- Zinc (US\$ TM) (LME)	2,541.50	0.00%	-0.40%	-4.27%	-23.85%
▼ Petróleo WTI (US\$ Barril) (NYM)	61.67	-0.87%	-5.57%	-16.85%	6.20%
- Estanto (US\$ TM) (LME)	19,083.00	0.00%	-0.29%	1.10%	-5.04%
- Plomo (US\$ TM) (LME)	1,886.50	0.00%	-0.79%	-3.14%	-24.08%
- Molibdeno (US\$ TM) (LME)	24,883.00	0.00%	0.00%	-0.01%	59.12%
▲ Azúcar #11 (US\$ Libra) (NYB-ICE)	13.01	0.39%	-1.36%	0.54%	-17.08%
▲ Cacao (US\$ TM) (NYB-ICE)	2,399.00	0.46%	6.48%	13.75%	22.02%
▲ Café Arábica (US\$ TM) (NYB-ICE)	115.60	2.08%	2.57%	3.35%	-15.44%

\*Leyenda: Variación 1D: 1 Día; 5D: 5 Días; 1M: 1 Mes; YTD: Var.% 31/12/17 a la fecha

### Índices de Metales principales (3 meses)

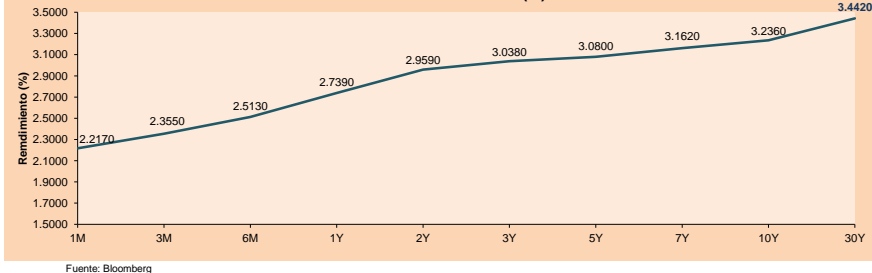


Base: 08/08/18=100  
Fuente: Bloomberg

### ETFs

	Mon.	Cierre	1D	5D	30 D	YTD	Bolsa
SPDR S&P 500 ETF TRUST	USD	281.01	2.14%	3.84%	-2.37%	5.30%	NYSE Arca
ISHARES MSCI EMERGING MARKET	USD	41.63	1.88%	6.31%	1.78%	-11.65%	NYSE Arca
ISHARES IBOXX HIGH YLD CORP	USD	85.05	0.58%	0.83%	-0.07%	-2.53%	NYSE Arca
FINANCIAL SELECT SECTOR SPDR	USD	27.29	1.30%	3.84%	-3.19%	-2.22%	NYSE Arca
VEANEK VECTORS GOLD MINERS E	USD	19.31	-0.46%	2.01%	3.21%	-16.91%	NYSE Arca
ISHARES RUSSELL 2000 ETF	USD	157.41	1.79%	4.92%	-2.73%	3.25%	NYSE Arca
SPDR GOLD SHARES	USD	116.03	-0.01%	0.76%	3.10%	-6.16%	NYSE Arca
ISHARES 20+ YEAR TREASURY BO	USD	112.52	0.13%	-0.93%	-0.12%	-11.30%	VASDAQ GM
INVECO QQQ TRUST SERIES I	USD	175.58	3.14%	3.39%	-1.94%	12.72%	VASDAQ GM
ISHARES NASDAQ BIOTECHNOLOGY	USD	111.03	2.33%	6.69%	-3.99%	3.99%	VASDAQ GM
ENERGY SELECT SECTOR SPDR	USD	70.14	1.64%	4.44%	-9.03%	-2.93%	NYSE Arca
PROSHARES ULTRA VIX ST FUTUR	USD	48.47	-10.74%	-19.53%	18.65%	-5.05%	NYSE Arca
UNITED STATES OIL FUND LP	USD	13.06	-0.91%	-5.29%	-16.71%	8.74%	NYSE Arca
ISHARES MSCI BRAZIL ETF	USD	40.37	-0.49%	0.55%	3.17%	-0.20%	NYSE Arca
SPDR S&P OIL & GAS EXP & PR	USD	37.82	2.58%	4.85%	-12.82%	1.72%	NYSE Arca
UTILITIES SELECT SECTOR SPDR	USD	54.88	1.14%	2.22%	1.48%	4.18%	NYSE Arca
ISHARES US REAL ESTATE ETF	USD	80.21	1.26%	2.69%	1.74%	-0.99%	NYSE Arca
SPDR S&P BIOTECH ETF	USD	85.34	2.52%	7.88%	-4.65%	0.55%	NYSE Arca
ISHARES IBOXX INVESTMENT GRA	USD	112.43	0.26%	0.18%	-0.35%	-7.51%	NYSE Arca
ISHARES JP MORGAN USD EMERGI	USD	104.95	0.24%	0.28%	-0.81%	-9.60%	VASDAQ GM
REAL ESTATE SELECT SECT SPDR	USD	33.01	1.10%	2.87%	2.64%	0.21%	NYSE Arca
ISHARES CHINA LARGE-CAP ETF	USD	41.97	2.04%	6.82%	3.40%	-9.10%	NYSE Arca
CONSUMER STAPLES SPDR	USD	56.46	0.57%	2.64%	4.21%	-0.76%	NYSE Arca
VEANEK VECTORS JUNIOR GOLD M	USD	27.67	-0.90%	1.28%	-0.72%	-18.93%	NYSE Arca
SPDR BBG BARC HIGH YIELD BND	USD	35.41	0.48%	0.71%	-0.17%	-3.57%	NYSE Arca
VANGUARD REAL ESTATE ETF	USD	80.55	1.19%	2.85%	1.54%	-2.93%	NYSE Arca

### Curva de Rendimiento Bonos Tesoro EEUU (%)



Fuente: Bloomberg

Coordinador Laboratorio de Mercado de Capitales: Economista Bruno Bellido  
 Apoyo: Lith Fernandez, Samuel Machacuay, Maria Pia Quijano, Jorge Retamozo  
 email: pulsoBursatil@ulima.edu.pe  
 facebook: www.facebook.com/pulsoBursatil.ul  
 Teléfonos: 4376767 Anexos: 35340 - 35310

# PULSO BURSÁTIL

## LIMA

### Acciones

	Valor	Moneda	Precio	1D*	5D*	30D*	YTD*	Frecuencia	Volumen (US\$)	Beta	Dividend Yield (%)	Price Earning	Capitalización Bursátil (M US\$)	Sector Económico*	Participación Índice
▲	ALICORC1 PE**	S/.	9.98	0.10%	2.36%	-4.04%	-5.85%	100.00%	6,006,953	0.63	2.40	17.36	2,532.73	Industrial	3.53%
▲	ATACOCB1 PE**	S/.	0.40	4.99%	2.56%	-5.21%	-41.18%	100.00%	9,416	2.09	0.00	-	112.39	Mineras	1.02%
▲	BACKUS1 PE**	S/.	20.65	0.49%	0.73%	-8.43%	12.17%	68.42%	4,690	0.43	5.72	8.41	8,144.25	Industriales	0.82%
▲	BAP PE**	US\$	228.82	0.56%	1.70%	3.54%	10.01%	100.00%	4,676,756	1.09	4.00	-	18,251.02	Diversas	5.82%
▼	BVN PE**	US\$	14.00	-1.06%	0.72%	5.82%	-0.85%	89.47%	9,100	1.54	0.41	-	3,562.52	Mineras	5.88%
-	CASAGRC1 PE**	S/.	3.90	0.00%	1.30%	-2.50%	-37.00%	100.00%	17,343	0.92	0.49	169.45	97.70	Agrario	1.31%
▼	CONTINC1 PE**	S/.	3.86	-0.52%	-2.53%	-3.02%	2.25%	94.74%	11,597	0.40	3.68	14.95	6,162.91	Bancos y Financieras	2.85%
▼	CORARE1 PE**	S/.	0.66	-1.49%	4.76%	-2.94%	-8.33%	100.00%	30,920	0.99	7.02	4.02	294.34	Industriales	1.72%
▼	CPACASC1 PE**	S/.	7.15	-0.69%	4.38%	-3.12%	-12.27%	100.00%	39,494	0.86	4.90	33.74	90.24	Industriales	2.38%
-	CVERDEC1 PE**	US\$	21.50	0.00%	7.45%	-4.87%	-27.61%	94.74%	13,158	1.14	2.66	19.35	7,526.20	Mineras	5.25%
▼	ENGEPEC1 PE**	S/.	1.97	-1.50%	-1.50%	-1.50%	-0.51%	31.58%	1,693	0.72	8.85	8.96	1,695.01	Servicios Públicos	1.44%
-	ENDISPC1**	S/.	5.30	0.00%	-2.03%	-3.64%	-6.03%	63.16%	2,262	0.77	0.00	9.95	1,006.51	Servicios Públicos	0.98%
▲	FERREYC1 PE**	S/.	2.39	1.70%	13.27%	2.58%	-6.27%	100.00%	165,764	1.02	5.67	10.33	693.50	Diversas	4.90%
▲	GRAMONC1 PE**	S/.	2.10	0.96%	0.00%	13.51%	12.30%	94.74%	91,271	0.80	0.00	-	412.23	Diversas	4.05%
▲	IFS PE**	US\$	37.35	0.11%	0.13%	-5.80%	-2.99%	89.47%	6,387	0.61	3.75	13.19	4,224.69	Diversas	7.22%
▲	INRETC1 PE**	US\$	25.75	0.59%	-0.19%	-1.34%	22.62%	100.00%	2,575	1.00	0.00	54.96	2,647.29	Diversas	5.28%
▼	LUSURC1 PE**	S/.	10.80	-1.82%	-4.59%	-7.30%	-10.37%	94.74%	4,907	0.47	6.39	11.46	1,564.04	Servicios Públicos	1.81%
-	MINSUR1 PE**	S/.	1.35	0.00%	0.00%	-6.90%	-25.00%	89.47%	5,851	1.36	5.11	0.75	1,157.49	Mineras	3.09%
▲	PML PE**	US\$	0.19	2.11%	4.86%	-15.65%	-39.38%	89.47%	9,700	1.67	0.00	-	51.18	Mineras	2.12%
▲	RELAPAC1 PE**	S/.	0.13	3.08%	-0.74%	-16.77%	-56.77%	94.74%	49,772	1.16	0.00	437.80	140.87	Industriales	2.12%
▼	SCCO PE**	US\$	39.60	-1.00%	4.21%	-5.29%	-16.74%	84.21%	19,800	3.54	17.49	30,612.56	Mineras	2.14%	
▲	SIDERC1 PE**	S/.	0.57	1.79%	11.76%	0.00%	18.75%	89.47%	42,137	1.52	0.00	6.20	208.15	Industriales	1.43%
▼	TV PE**	US\$	0.38	-7.07%	2.97%	-33.16%	-68.25%	100.00%	55,158	1.64	0.00	-	316.69	Mineras	2.93%
▼	UNACEMC1 PE**	S/.	2.18	-0.91%	3.32%	-0.46%	-27.33%	89.47%	35,091	0.64	2.39	19.64	1,067.47	Industriales	3.00%
▲	VOLCABC1 PE**	S/.	0.71	7.58%	14.52%	-5.33%	-46.21%	100.00%	470,967	1.76	1.92	-	2,254.95	Mineras	5.90%

Cantidad de Acciones: 25  
 Fuente: Bloomberg, Económica  
 \* Bloomberg Industry Classification System  
 \*\* Se utiliza el PER de la bolsa y moneda de origen del instrumento  
 \*Leyenda: Variación 1D: 1 Día; 5D: 5 Días, 1M: 1 Mes; YTD: Var.% 31/12/17 a la fecha

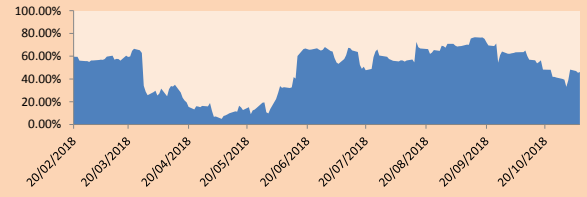
Subieron 12  
 Bajaron 8  
 Mantuvieron 5

### Índices Sectoriales

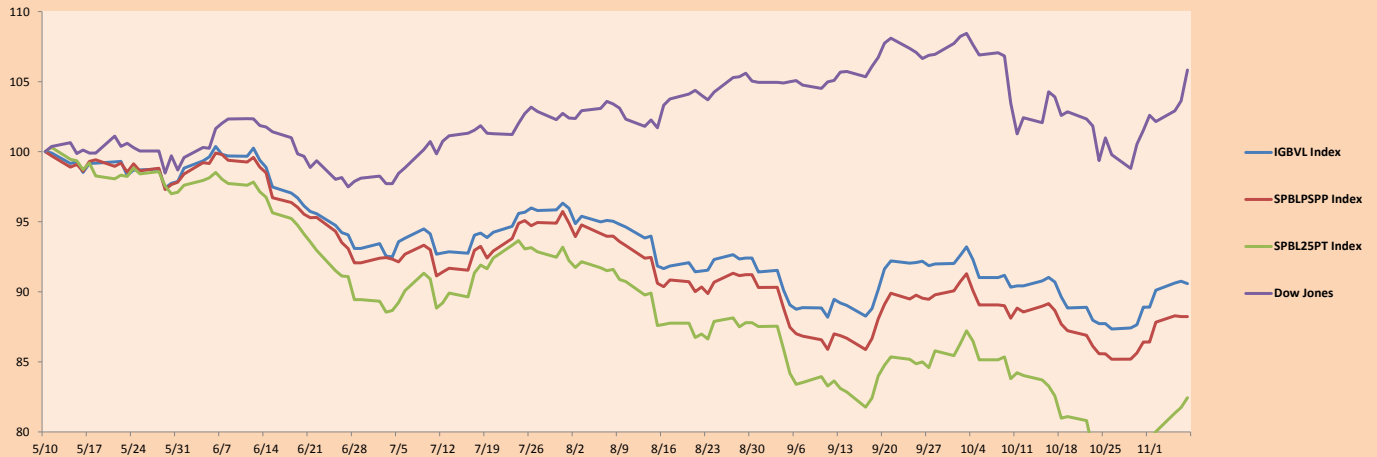
	Cierre	1D*	5D*	30D*	YTD*	Beta	
▼	Índice Minero	296.73	-0.76%	3.49%	-1.30%	-16.53%	1.77
▲	Índice de Consumo	971.30	0.22%	1.03%	-3.11%	7.72%	0.34
▲	Índice Industrial	218.51	0.36%	6.02%	1.21%	-7.40%	0.77
▲	Índice Bancos y Financieras	1,217.35	0.10%	0.98%	3.43%	13.86%	1.01
▼	Índice de Construcción	239.25	-0.28%	2.84%	1.02%	-9.76%	0.64
▼	Índice Servicios	401.00	-0.81%	-1.53%	-5.04%	-3.74%	0.11
▲	Índice Juniors	30.90	0.78%	-0.71%	-8.93%	-29.50%	1.03
▼	Índice Eléctricas	391.48	-0.81%	-1.53%	-5.04%	-3.74%	0.11

\*Leyenda: Variación 1D: 1 Día; 5D: 5 Días, 1M: 1 Mes; YTD: Var.% 31/12/17 a la fecha

### Correlación Rend. Índice Minero vs Índice de Metales de Londres (3 meses)



### Índices (6 meses)



Base: 10/05/18=100  
 Fuente: Bloomberg

Coordinador Laboratorio de Mercado de Capitales: Economista Bruno Bellido  
 Apoyo: Lith Fernandez, Samuel Machacuay, Maria Pia Quijano, Jorge Retamozo  
 email: pulsoBursatil@ulima.edu.pe  
 facebook: www.facebook.com/pulsoBursatil.ul  
 Teléfonos: 4376767 Anexos: 35340 - 35310.

# PULSO BURSÁTIL

## RATING SOBERANO

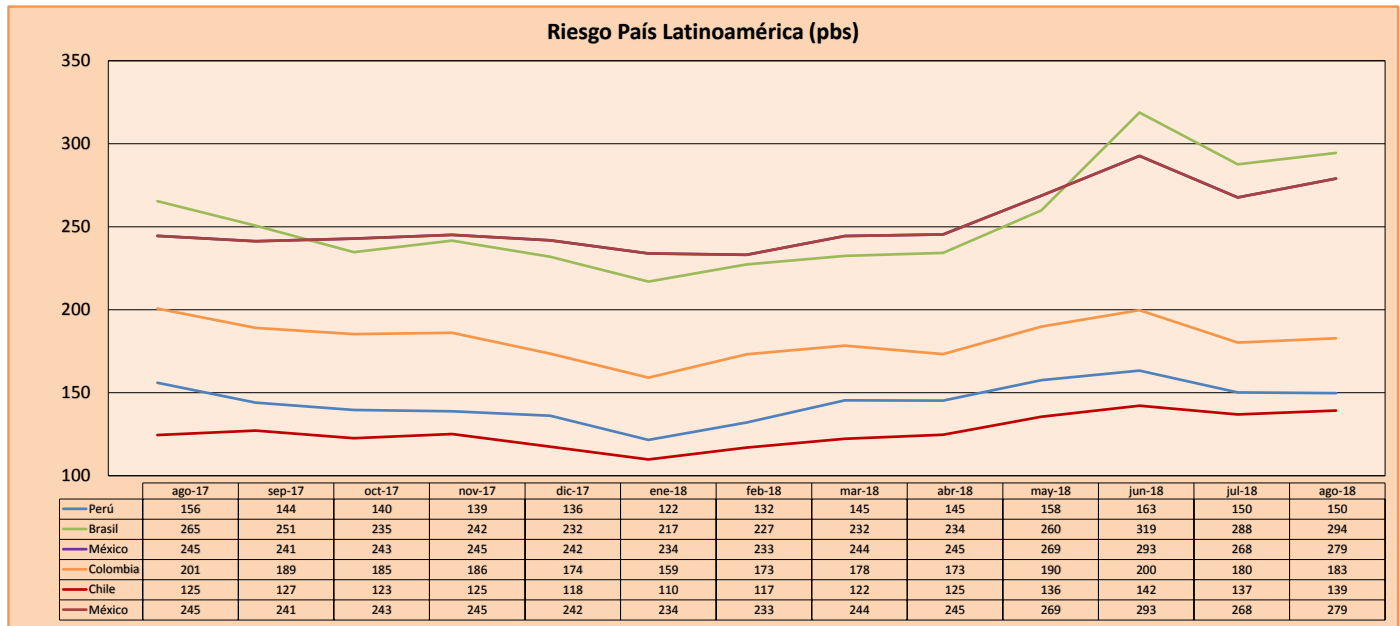
### CLASIFICACIONES DE RIESGO

Moody's	S&P	Fitch	
Aaa	AAA	AAA	Prime
Aa1	AA+	AA+	Alto Grado
Aa2	AA	AA	
Aa3	AA-	AA-	
A1	A+	A+	Grado Alto Medio
A2	A	A	
A3	A-	A-	
Baa1	BBB+	BBB+	Grado Bajo Medio
Baa2	BBB	BBB	
Baa3	BBB-	BBB-	
Ba1	BB+	BB+	Sin Grado de Inversión Especulativo
Ba2	BB	BB	
Ba3	BB-	BB-	
B1	B+	B+	Altamente Especulativo
B2	B	B	
B3	B-	B-	
Caa1	CCC+		Riesgo Sustancial Extremadamente Especulativo
Caa2	CCC		
Caa3	CCC-	CCC	
Ca	CC		Poca esperanzas de Pago
C	C		
	D	DDD	Impago
		DD	
		D	

Fuente: Bloomberg

Rating Crédito Latinoamérica			
Clasificadora de riesgo			
País	Moody's	Fitch	S&P
Perú	A3	BBB+	BBB+
México	A3	BBB+	BBB+
Venezuela	C	C	SD
Brazil	Ba2	BB-	BB-
Colombia	Baa2	BBB	BBB-
Chile	A1	A	A+
Argentina	B2	B	B+ *-
Panamá	Baa2	BBB	BBB

Fuente: Bloomberg



Fuente: Bloomberg

Coordinador Laboratorio de Mercado de Capitales: Economista Bruno Bellido  
 Apoyo: Lith Fernandez, Samuel Machacuy, Maria Pia Quijano, Jorge Retamozo  
 email: pulsobursatil@ulima.edu.pe  
 facebook: www.facebook.com/pulsobursatil.ul  
 Teléfonos: 4376767 Anexos: 35340 - 35310.

El contenido del presente documento es únicamente informativo. Los datos y opiniones expresados no deben ser interpretados como recomendaciones para la toma de decisiones futuras. Bajo ninguna circunstancia, el Laboratorio de Mercado de Capitales de la Universidad de Lima se hará responsable por el uso de lo expresado en este documento.