



PULSO BURSÁTIL

Lima, 16 de noviembre de 2018

MILA

Principales índices	Cierre	1 D	5 D	1 M	YTD	Cap. Burs. (US\$ bill)
▲ IPSA (Chile)	5,190.98	0.29%	0.21%	0.91%	-6.71%	166.75
▲ IGPA (Chile)	26,328.34	0.22%	0.10%	0.28%	-5.91%	223.52
▲ IGBC (Colombia)	12,353.55	0.22%	-0.63%	-0.74%	7.63%	100.65
▲ COLCAP (Colombia)	1,436.90	0.70%	0.84%	-2.85%	-5.07%	102.30
▲ S&P/BVL (Perú)*	19,446.81	1.37%	1.92%	0.45%	-2.64%	102.17
▲ S&P/BVL SEL (Perú)	358.00	1.41%	2.21%	0.59%	-2.73%	79.57
▲ S&P/BVL LIMA 25	26,278.44	1.48%	0.89%	-0.54%	-14.59%	84.80
▲ IPC (México)	42,319.27	2.10%	-4.39%	-12.19%	-14.25%	249.28
▲ S&P MILA 40	639.71	1.98%	0.85%	-2.64%	-12.26%	280.21

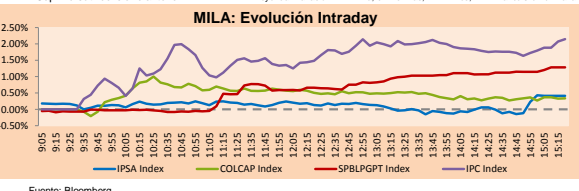
Renta Variable

Más subieron	Bolsa	Mon.	Precio	▲ %
CONSOGRAL	Santia.	CLP	436.00	15.65
BROCALC1	Lima	PEN	7.00	9.38
SCHWAGER	Santia.	CLP	0.64	6.67
PML	Lima	USD	0.18	5.42
BVN	Lima	USD	14.90	3.91

Por Monto Negociado	Bolsa	Monto (US\$)
CCU	Santia.	11,155,668
ECOPETROL	Colomb.	9,964,466
FALABELLA	Santia.	9,193,347
PFBOLCOM	Colomb.	8,562,557
IFS	Lima	8,436,393

Más bajaron	Bolsa	Mon.	Precio	▼ %
NORTEGRAN	Santia.	CLP	4.30	-3.37
PASUR	Santia.	CLP	7799.90	-2.50
BACKUS11	Lima	PEN	21.50	-2.27
INVERCAP	Santia.	CLP	2395.00	-1.84
CAP	Santia.	CLP	6925.80	-1.84

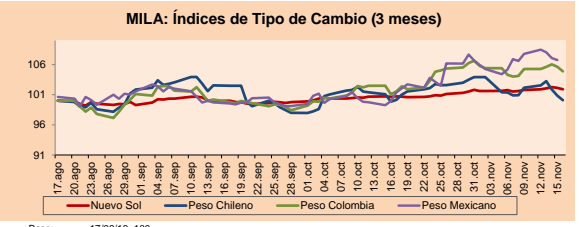
Por Volumen	Bolsa	Volumen
BSANTANDER	Santia.	49,097,267
CHILE	Santia.	27,682,180
VAPORES	Santia.	10,523,389
ECOPETROL	Colomb.	9,607,023
ORO BLANCO	Santia.	8,043,963



Fuente: Bloomberg

Monedas	Precio	1D*	5D*	30 D*	YTD*
▼ Nuevo Sol (PEN)	3,374.7	-0.23%	0.11%	1.18%	4.23%
▼ Peso Chileno (CLP)	670.830	-0.76%	-2.04%	-0.06%	9.00%
▼ Peso Colombiano (COP)	3,167.43	-0.72%	-0.38%	3.27%	6.05%
▼ Peso Mexicano (MXN)	20.167	-0.32%	0.15%	6.83%	2.58%

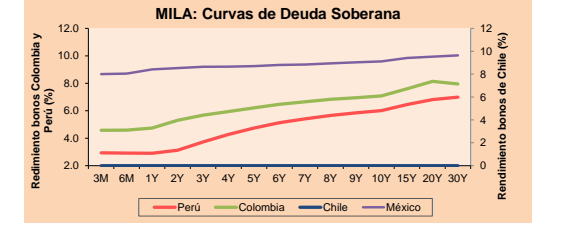
*Leyenda: Variación 1D: 1 Día; 5D: 5 Días; 1M: 1 Mes; YTD: Var. % 31/12/17 a la fecha



Base: 17/08/18=100
Fuente: Bloomberg

Renta Fija

Instrumento	Moneda	Precio	Bid Yield (%)	Ask Yield (%)	Duración
PERU 7.125 03/30/19	USD	102.315	0.91	0.48	0.36
PERU 7.35 07/21/25	USD	120.679	3.84	3.78	5.32
PERU 4.125 08/25/27	USD	101.099	4.00	3.95	7.26
PERU 8.75 11/21/33	USD	143.385	4.71	4.67	9.24
PERU 6.55 03/14/37	USD	122.29	4.74	4.70	10.97
PERU 5.625 11/18/2050	USD	112.324	4.87	4.85	15.78
CHILE 2.25 10/30/22	USD	95.425	3.55	3.46	3.73
CHILE 3.875 08/05/20	USD	101.249	3.20	3.03	1.63
COLOM 7.375 03/18/19	USD	101.492	2.84	2.65	0.32
COLOM 11.75 02/25/20	USD	110.302	3.39	3.31	1.17
COLOM 11.85 03/09/28	USD	151.013	4.98	4.91	6.31
COLOM 10.375 01/28/33	USD	147.762	5.54	5.43	8.47
COLOM 7.375 09/18/37	USD	119.438	5.70	5.66	10.79
MEXICO 6.125 01/18/41	USD	106.551	5.62	5.59	12.18
MEX 4 10/02/23	USD	98.399	4.39	4.34	4.35
MEX5.55 01/45	USD	98.213	5.684	5.679	13.36



Fuente: Bloomberg

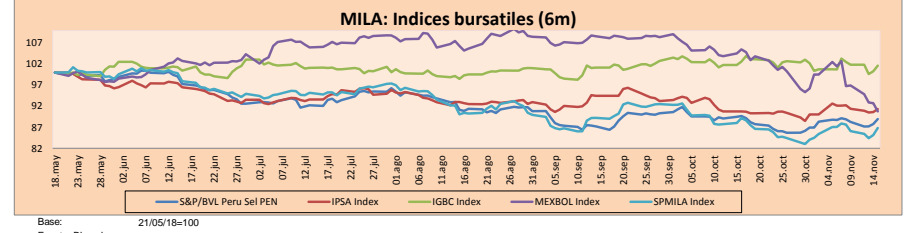
MILA

Peru: El Índice General de la BVL de Perú terminó la sesión de hoy con un resultado positivo de +1.37%. El índice mantiene una tendencia negativa acumulada anual de -2.64% en moneda local, mientras que el rendimiento ajustado en dólares asciende a -6.59%. Luego, el S&P/BVL Perú SEL obtuvo un rendimiento positivo de +1.41%, mientras que el S&P/BVL LIMA 25 se incrementó en +1.48%. El PEN spot llegó a 5/3.3701. **Titular:** Según INEI, la economía peruana acumula un crecimiento de 3.64% a septiembre, siendo de 2.13% para el mes mencionado, ligeramente inferior a julio y agosto.

Chile: El índice IPSA terminó la jornada con un rendimiento positivo de +0.29%. Los sectores del índice con los resultados más positivos fueron Tecnología de la Información (+1.73%) e Industrial (+1.17%). Por otro lado, los valores con los resultados más altos fueron Salfacorp SA (+2.11%) y Sonda SA (+1.73%). **Titular:** El IPSA finaliza la semana con alza y reduce la pérdida acumulada en el año.

Colombia: El índice COLCAP cerró la sesión con resultado positivo de +0.70%. Los sectores con mayor rendimiento al alza fueron Productos de primera necesidad (+1.65%) y Servicios de Comunicación (+1.44%). Además, las acciones con rendimientos más altos fueron Canacol Energy Ltd (+3.59%) y Grupo de Inversiones Suramerico (+3.30%). **Titular:** La imagen favorable del presidente de Colombia, Iván Duque, sufrió un fuerte desplome hasta llegar solo al 27% de popularidad cuando su gobierno acaba de cumplir 100 días.

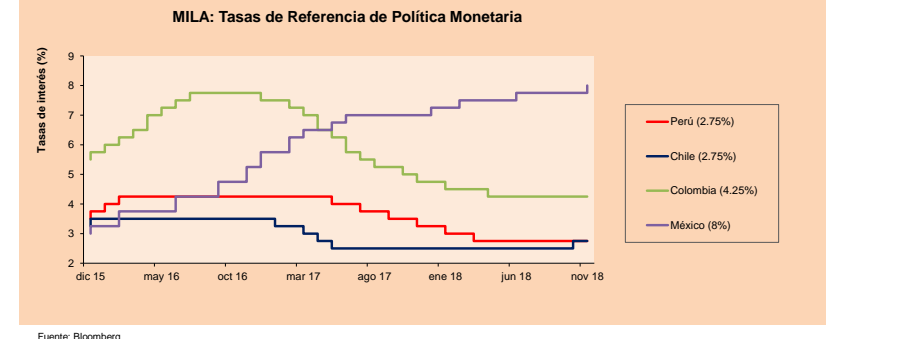
México: El índice IPC de México cerró la jornada de hoy con un rendimiento positivo de +2.10%. Los sectores del índice que generaron los resultados más positivos fueron Productos de Consumo no Básico (+3.77%) y Salud (+2.98%). Finalmente, las acciones con los rendimientos más altos fueron Industrias Peñoles SAB de CV (-4.12%) y Grupo Televisa SA (+4.69%). **Titular:** El acuerdo entre EEUU, México y Canadá fortalece las disposiciones laborales del NAFTA, el cual los somete a mecanismos de solución de controversias.



Base: 21/05/18=100
Fuente: Bloomberg

ETFs

	Mon.	Cierre	1D	5D	30 D	YTD	Bolsa
▲ iShares MSCI All Peru Capped	USD	36.05	1.15%	1.98%	-1.34%	-11.20%	NYSE Arca
▲ iShares MSCI Chile Capped	USD	43.99	0.89%	2.14%	1.71%	-14.06%	Cboe BZX
▲ Global X MSCI Colombia	USD	12.89	1.82%	1.34%	-3.52%	-10.02%	NYSE Arca
▲ iShares MSCI Mexico Capped	USD	41.38	2.83%	-3.18%	-15.81%	-14.97%	NYSE Arca
▲ iShares MSCI Emerginta Markets	USD	40.9	0.20%	2.76%	1.34%	-12.63%	NYSE Arca
▲ Vanguard FTSE Emerginta Markets	USD	39.59	0.35%	2.96%	2.17%	-12.04%	NYSE Arca
▲ iShares Core MSCI Emerging Markets	USD	49.36	0.30%	2.77%	1.33%	-12.54%	NYSE Arca
▲ iShares JP Morgan Emerging Markets Bonds	USD	56.85	0.41%	2.16%	1.59%	-5.63%	Cboe BZX
▲ Morgan Stanley Emerging Markets Domestic	USD	6.34	1.12%	-0.63%	-5.51%	-12.29%	New York



Fuente: Bloomberg

Coordinador Laboratorio de Mercado de Capitales: Economista Bruno Bellido
Apoyo: Lith Fernandez, Samuel Machacuy, Maria Pia Quijano, Jorge Retamozo.
email: pulsobursatil@ulima.edu.pe
facebook: www.facebook.com/pulsobursatil.ul
Teléfonos: 4376767 Anexos: 35340 - 35310

El contenido del presente documento es únicamente informativo. Los datos y opiniones expresados no deben ser interpretados como recomendaciones para la toma de decisiones futuras. Bajo ninguna circunstancia, el Laboratorio de Mercado de Capitales de la Universidad de Lima se hará responsable por el uso de lo expresado en este documento.

PULSO BURSÁTIL

MUNDO

Principales Indices	Cierre	1 D*	5 D*	1 M*	YTD*	Cap. Burs. (US\$ Mill.)
▲ Dow Jones (EEUU)	25,413.22	0.49%	-2.22%	-1.49%	2.81%	7,040,864
▲ Standard & Poor's 500 (EEUU)	2,736.27	0.22%	-1.51%	-2.62%	2.34%	23,861,134
▼ NASDAQ Composite (EEUU)	7,247.87	-0.15%	-2.15%	-5.20%	4.99%	11,333,784
▼ Stoxx EUROPE 600 (Europa)	357.71	-0.20%	-2.20%	-1.99%	-8.09%	8,500,006
▼ DAX (Alemania)	11,341.00	-0.11%	-1.63%	-3.70%	-12.21%	953,159
▼ FTSE 100 (Reino Unido)	7,013.88	-0.34%	-1.29%	-0.64%	-8.77%	1,508,031
▼ CAC 40 (Francia)	5,025.20	-0.17%	-1.60%	-2.86%	-5.41%	1,316,192
▼ IBEX 35 (España)	9,056.80	-0.18%	-0.85%	-0.20%	-9.83%	494,681
▲ MSCI AC Asia Pacific Index	151.87	0.07%	-0.26%	-0.97%	-12.62%	16,572,203
▲ HANG SENG (Hong Kong)	26,183.53	0.31%	2.27%	2.43%	-12.49%	2,447,202
▲ SHANGHAI SE Comp. (China)	2,679.11	0.41%	3.09%	5.04%	-18.99%	4,136,822
▲ NIKKEI 225 (Japón)	21,680.34	-0.57%	-2.56%	-3.79%	-4.76%	3,255,981
▲ BOVESPA (Brasil)	88,515.27	2.93%	3.38%	6.18%	15.85%	893,482
▲ Merval (Argentina)	31,109.25	2.09%	4.00%	5.70%	3.47%	98,579

*Leyenda: Variación 1D: 1 Día; 5D: 5 Días; 1M: 1 Mes; YTD: Var.% 31/12/17 a la fecha

Renta Variable

Alemania (Acciones del DAX Index)					
Más subieron	Mon.	Precio	▲ %	Bolsa	Más bajaron
RWE GY	EUR	19.08	3.47	Xetra	VOV3 GY
MRK GY	EUR	97.64	2.24	Xetra	BAYN GY
HEN3 GY	EUR	99.82	1.90	Xetra	DAI GY
BEI GY	EUR	93.24	1.79	Xetra	ICOV GY

Europa (Acciones del STOXX EUROPE 600)					
Más subieron	Mon.	Precio	▲ %	Bolsa	Más bajaron
DB1 GY	EUR	114.5	4.19	Xetra	MRO LN
ICP LN	Gbp	987.5	3.89	Londres	PKO PW
PPB ID	EUR	81.5	3.89	Dublin	FIN SE
MCRO LN	Gbp	1463.5	3.76	Londres	AMS SE

Panorama Mundial:

Estados Unidos:

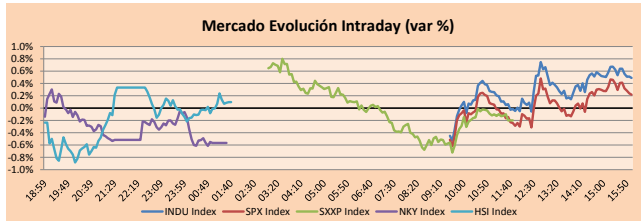
El mercado de valores estadounidense finalizó la jornada con resultados mixtos, el mercado se vio impulsado por los comentarios del Presidente estadounidense Donald Trump que afirmó que no quería poner a China en una mala posición luego de informar que no sería necesario subir los aranceles existentes ni crear adicionales sobre importaciones chinas. Funcionarios de la Casa Blanca indican que no se debe esperar un acuerdo inminente, los presidentes de ambos países se reunirán en la cita del G-20 que se desarrollará en Buenos Aires al final de este mes, pero el mercado reaccionó con mucha fuerza a la noticia y el Dow Jones Industrial llegó a subir 220 puntos. El sector tecnológico fue impactado por la estrepitosa caída de las acciones de Nvidia Corporation (-18.76%), luego de anunciar resultados trimestrales decepcionantes, el jueves por la tarde, la empresa en los últimos tres meses ya acumulaba una caída de 22%. En otras noticias, el mercado estadounidense mira con mucha atención como se desarrollan los acontecimientos sobre el Brexit, la Primera Ministra Theresa May persigue de manera tenaz la salida de su país de la Unión Europea, a pesar de la renuncia de algunos funcionarios, se especula el impacto que tendría sobre el mercado financiero una salida sin acuerdo previo o con uno en condiciones muy severas.

Europa:

El mercado de valores europeo cerró la sesión con resultados negativos entre sus principales índices, arrastrado principalmente por el sector tecnológico y por el sector bancario a medida que aumentan las preocupaciones por el Brexit. El Stoxx Europe 600 cerró en -0.20% acumulando una pérdida semanal de -2.2%. Entre otros índices importantes de la región destacan el CAC 40 (-0.17%) con una caída semanal de -1.6%, similar ocurrió con los índices DAX (-0.11%) y FTSE 100 (-0.34%). Mientras tanto, el euro se apreció pasando de comprar \$1.332 a \$1.312, el último jueves en Nueva York. En otras noticias, las renuncias de los miembros del gabinete de Theresa May ha generado preocupaciones de que el país podría terminar dejando el bloque sin un acuerdo de Brexit concreto, este temor se ha expandido hacia el resto del mundo contagiando a economías como la alemana. Por otro lado, estas preocupaciones han apreciado la Libra Esterlina pesando en el FTSE 100, puesto que la mayoría de compañías del índice son multinacionales que generan sus ingresos en el exterior. En noticias corporativas, la compañía Nvidia Corp cayó más de 19% luego de publicar resultados decepcionantes, esto generó estragos en el resto de acciones del sector tecnológico europeo. Bancos como HSBC Holding PLC (-0.59%) y Lloyds Banking Group (-1.71%) también se vieron afectados en la sesión.

Asia:

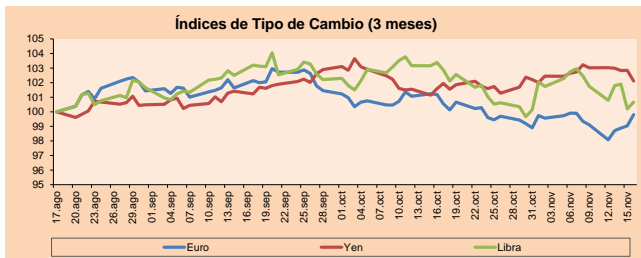
Los mercados asiáticos finalizaron la sesión con resultados positivos entre sus principales índices. En China el Shanghai Composite cerró en +0.41% mientras que el Hang Seng de Hong Kong lo hizo en +0.31%. Sin embargo, Japón cerró a la baja con el Nikkei 225 en -0.57% producto de la caída del sector de Tecnologías de la Información (-2.15%) contagiadas por la fuerte caída de la americana Nvidia el día de ayer, y provocó las pérdidas en compañías como Nintendo (-9.10%) luego de que se redujera su precio objetivo y por el reporte de Nvidia que sugiere una menor demanda de su consola Switch. Adicionalmente, las empresas mineras y energéticas quedaron penúltimas en el ranking a pesar del alza del crudo Brent. En otras noticias, los bonos del gobierno chino, los de más alto rendimiento en lo que va del año, todavía tienen posibilidades de seguir creciendo a pesar de la caída de las tasas desde finales de 2017. El aumento sería posible por una mayor flexibilización monetaria y debido a la caída en los precios de las acciones y el incumplimiento de los bonos corporativos, que hace más atractivos a los activos seguros. Finalmente, el líder norcoreano, Kim Jong Un, comentó que se encontraba probando un arma de alta tecnología recientemente desarrollada, el primer anuncio de desarrollo militar desde que empezaran un proceso diplomático con los Estados Unidos y Corea del Sur para la reducción de las armas nucleares.



Fuente: Bloomberg

Monedas	Precio	1 D*	5 D*	1 M*	YTD*
▲ Euro	1.1415	0.77%	0.70%	-0.75%	-4.91%
▼ Yen	112.8300	-0.71%	-0.88%	0.16%	0.12%
▲ Libra Esterlina	1.2834	0.47%	-1.06%	-2.14%	-5.02%
▼ Yuan	6.9380	-0.02%	-0.27%	0.15%	6.63%
- Dólar de Hong Kong	7.6295	0.00%	-0.04%	-0.13%	0.20%
▼ Real Brasileño	3.7390	-1.21%	0.23%	1.39%	13.01%
▼ Peso Argentino	35.9409	-0.33%	1.51%	-0.77%	92.99%

*Leyenda: Variación 1D: 1 Día; 5D: 5 Días; 1M: 1 Mes; YTD: Var.% 31/12/17 a la fecha

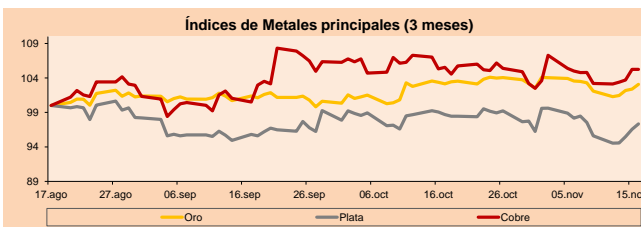


Base: 17/08/18=100

Fuente: Bloomberg

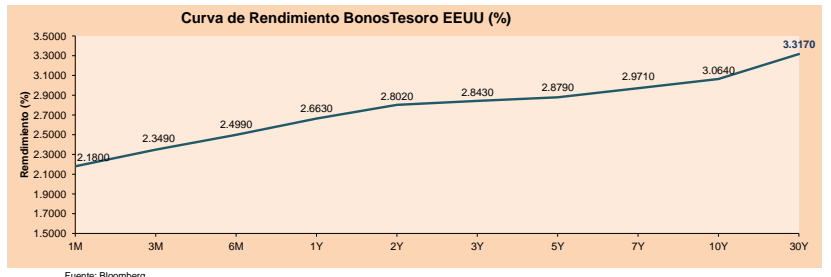
Commodities	Precio	1 D*	5 D*	1 M*	YTD*
▲ Oro (US\$ Oz. T) (LME)	1,221.50	0.67%	0.96%	-0.07%	-6.26%
▲ Plata (US\$ Oz. T) (LME)	14.41	0.79%	1.80%	-1.37%	-14.94%
- Cobre (US\$ TM) (LME)	6,196.00	0.00%	1.97%	-0.29%	-14.00%
- Zinc (US\$ TM) (LME)	2,849.00	0.00%	2.44%	-2.27%	-20.03%
- Petróleo WTI (US\$ Barril) (NYM)	56.46	0.00%	-6.20%	-19.00%	-2.77%
- Esfeso (US\$ TM) (LME)	19,401.00	0.00%	1.10%	1.64%	-3.46%
- Plomo (US\$ TM) (LME)	1,912.25	0.00%	-2.26%	-5.87%	-23.04%
- Molibdeno (US\$ TM) (LME)	24,898.00	0.00%	0.00%	0.02%	59.14%
▲ Azúcar #11 (US\$ Libra) (NYB-ICE)	12.69	0.32%	-0.31%	-7.57%	-19.12%
▲ Cacao (US\$ TM) (NYB-ICE)	2,234.00	0.68%	-2.32%	-0.18%	13.63%
▲ Café Arábica (US\$ TM) (NYB-ICE)	116.30	2.20%	-1.02%	-7.88%	-16.93%

*Leyenda: Variación 1D: 1 Día; 5D: 5 Días; 1M: 1 Mes; YTD: Var.% 31/12/17 a la fecha



Base: 17/08/18=100

Fuente: Bloomberg



Fuente: Bloomberg

Coordinador Laboratorio de Mercado de Capitales: Economista Bruno Bellido
Apoyo: Lith Fernandez, Samuel Machacuay, María Pia Quijano, Jorge Retamozo
email: pulsobursatil@ulima.edu.pe
facebook: www.facebook.com/pulsobursatil
Teléfonos: 4376767 Anexos: 35340 - 35310



PULSO BURSÁTIL

LIMA

Acciones

Valor	Moneda	Precio	1D*	5D*	30D*	YTD*	Frecuencia	Volumen (US\$)	Beta	Dividend Yield (%)	Price Earning	Capitalización Bursátil (M US\$)	Sector Económico*	Participación Índice	
▲	ALICORC1 PE**	S/.	9.91	1.02%	-0.60%	-0.90%	-4.56%	100.00%	115,587	0.61	2.42	17.23	2,506.00	Industrial	3.53%
▲	ATACOBC1 PE**	S/.	0.37	3.33%	-6.30%	-12.47%	-45.29%	100.00%	2,821	2.11	0.00	-	104.15	Mineras	1.02%
▼	BACKUSI1 PE**	S/.	21.50	-2.27%	3.81%	-2.27%	23.73%	75.00%	19,113	0.44	5.49	8.75	8,525.13	Industriales	0.82%
▲	BAP PE**	US\$	226.57	0.88%	1.69%	1.53%	11.01%	100.00%	174,855	1.09	1.90	-	18,071.56	Diversas	5.82%
▲	BVN PE**	US\$	14.90	3.91%	8.04%	6.73%	6.17%	90.00%	302,380	1.55	0.58	-	3,791.54	Mineras	5.88%
▲	CASAGRC1 PE**	S/.	4.00	1.27%	2.56%	1.27%	-35.09%	100.00%	8,037	0.94	0.47	173.80	99.84	Agrario	1.31%
▼	CONTINC1 PE**	S/.	3.89	-1.52%	2.37%	-2.26%	6.75%	100.00%	22,035	0.51	3.65	15.07	6,188.36	Bancos y Financieras	2.85%
-	CORAREI1 PE**	S/.	0.68	0.00%	3.03%	4.62%	-1.59%	100.00%	6,045	1.02	6.82	4.14	300.05	Industriales	1.72%
▲	CPACASC1 PE**	S/.	6.52	0.31%	-1.95%	-5.33%	-15.54%	100.00%	15,261	0.87	5.78	30.76	825.20	Industriales	2.38%
-	CVERDEC1 PE**	US\$	21.50	0.00%	0.00%	-2.27%	-26.16%	85.00%	28,531	1.09	2.66	19.35	7,526.20	Mineras	5.25%
-	ENGEPEC1 PE**	S/.	1.95	0.00%	-1.02%	-0.15%	10.48%	20.00%	28,991	0.74	8.94	8.87	1,671.74	Servicios Públicos	1.44%
▲	ENDISPC1**	S/.	5.41	1.12%	0.37%	-1.33%	-0.39%	70.00%	10,941	0.77	3.96	10.16	1,023.69	Servicios Públicos	0.98%
▲	FERREYC1 PE**	S/.	2.37	3.49%	0.42%	7.73%	-2.11%	100.00%	192,039	1.01	5.72	10.24	685.21	Diversas	4.90%
-	GRAMONC1 PE**	S/.	2.05	0.00%	-2.38%	12.64%	9.63%	90.00%	5,927	0.81	0.00	-	400.96	Diversas	4.05%
▲	IFS PE**	US\$	39.25	1.55%	3.02%	-0.88%	5.34%	95.00%	8,436,393	0.56	3.57	13.48	4,439.60	Diversas	7.22%
▲	INRETC1 PE**	US\$	28.30	4.81%	8.18%	10.12%	34.76%	100.00%	3,893,951	1.00	0.00	51.79	2,909.45	Diversas	5.28%
-	LUSURC1 PE**	S/.	10.50	0.00%	-2.78%	-9.56%	-9.00%	95.00%	8,398	0.48	6.57	10.26	1,515.09	Servicios Públicos	1.81%
-	MINSUR1 PE**	S/.	1.40	0.00%	2.94%	1.45%	-22.22%	80.00%	687	1.39	0.00	0.78	1,196.02	Mineras	3.09%
▲	PML PE**	US\$	0.18	5.42%	0.00%	-16.67%	-45.31%	90.00%	16,304	1.66	0.00	-	46.17	Mineras	2.12%
▲	RELAPAC1 PE**	S/.	0.12	0.82%	-1.60%	-18.00%	-60.32%	95.00%	14,090	1.17	0.00	399.93	128.84	Industriales	2.12%
▲	SCCO PE**	US\$	37.90	3.05%	-0.26%	-8.52%	-17.81%	85.00%	21,858	3.69	16.73	29,298.39	Mineras	2.14%	
▲	SIDERC1 PE**	S/.	0.58	1.75%	3.57%	9.43%	20.83%	90.00%	6,875	1.51	0.00	6.30	211.04	Industriales	1.43%
▲	TV PE**	US\$	0.37	2.78%	8.82%	-32.73%	-69.17%	100.00%	206,605	1.68	0.00	-	307.54	Mineras	2.93%
-	UNACEMC1 PE**	S/.	2.10	0.00%	-3.98%	0.14%	-28.62%	90.00%	24,243	0.53	2.48	18.92	1,024.58	Industriales	3.00%
▲	VOLCABC1 PE**	S/.	0.73	1.39%	-1.35%	8.96%	-43.72%	100.00%	86,317	1.77	1.87	-	2,261.28	Mineras	5.90%

Cantidad de Acciones: 25 Subieron 16

Fuente: Bloomberg, Económica Bajaron 2
 * Bloomberg Industry Classification System Mantuvieron 7

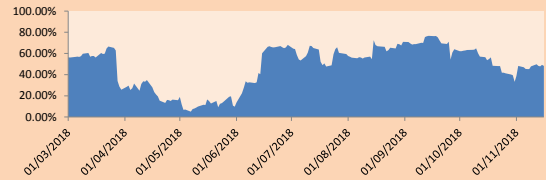
** Se utiliza el PER de la bolsa y moneda de origen del instrumento
 *Leyenda: Variación 1D: 1 Día; 5D: 5 Días; 1M: 1 Mes; YTD: Var.% 31/12/17 a la fecha

Índices Sectoriales

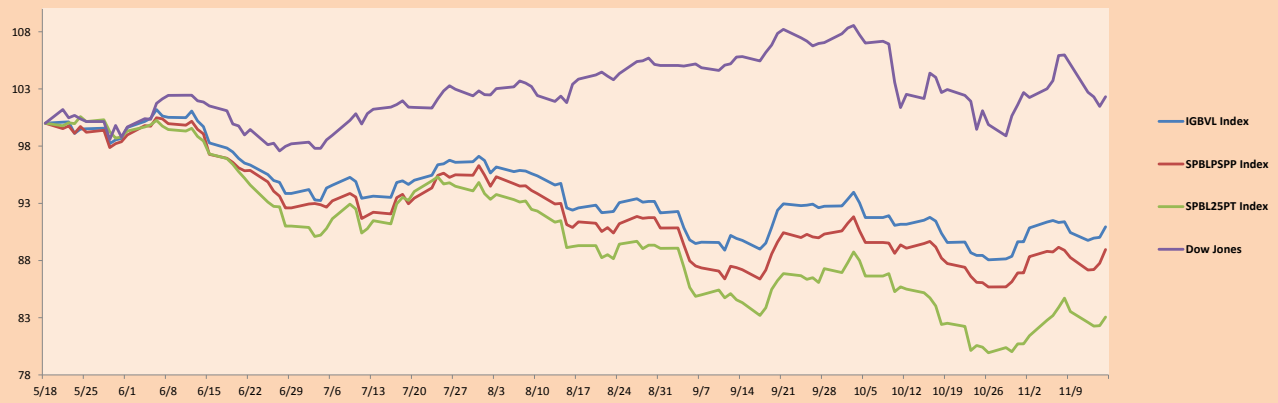
	Cierre	1D*	5D*	30D*	YTD*	Beta	
▲	Índice Minero	300.95	2.84%	3.38%	-0.95%	-15.34%	1.80
▲	Índice de Consumo	1,007.97	1.74%	3.13%	3.01%	11.79%	0.30
▲	Índice Industrial	214.52	1.29%	-1.29%	2.98%	-9.09%	0.74
▲	Índice Bancos y Financieras	1,214.84	0.56%	1.69%	2.12%	13.63%	1.00
▲	Índice de Construcción	233.60	0.14%	-2.19%	1.12%	-11.89%	0.61
▲	Índice Servicios	397.11	0.17%	-0.93%	-4.27%	-4.67%	0.11
▲	Índice Juniors	28.95	1.76%	1.29%	-11.17%	-33.95%	1.04
▲	Índice Eléctricas	387.68	0.17%	-0.93%	-4.27%	-4.67%	0.11

*Leyenda: Variación 1D: 1 Día; 5D: 5 Días; 1M: 1 Mes; YTD: Var.% 31/12/17 a la fecha

Correlación Rend. Índice Minero vs Índice de Metales de Londres (3 meses)



Índices (6 meses)



Base: 18/05/18=100
 Fuente: Bloomberg

Coordinador Laboratorio de Mercado de Capitales: Economista Bruno Bellido
 Apoyo: Lith Fernandez, Samuel Machacuy, Maria Pia Quijano, Jorge Retamozo
 email: pulsobursatil@ulima.edu.pe
 facebook: www.facebook.com/pulsobursatil.ul
 Teléfonos: 4376767 Anexos: 35340 - 35310.

PULSO BURSÁTIL

RATING SOBERANO

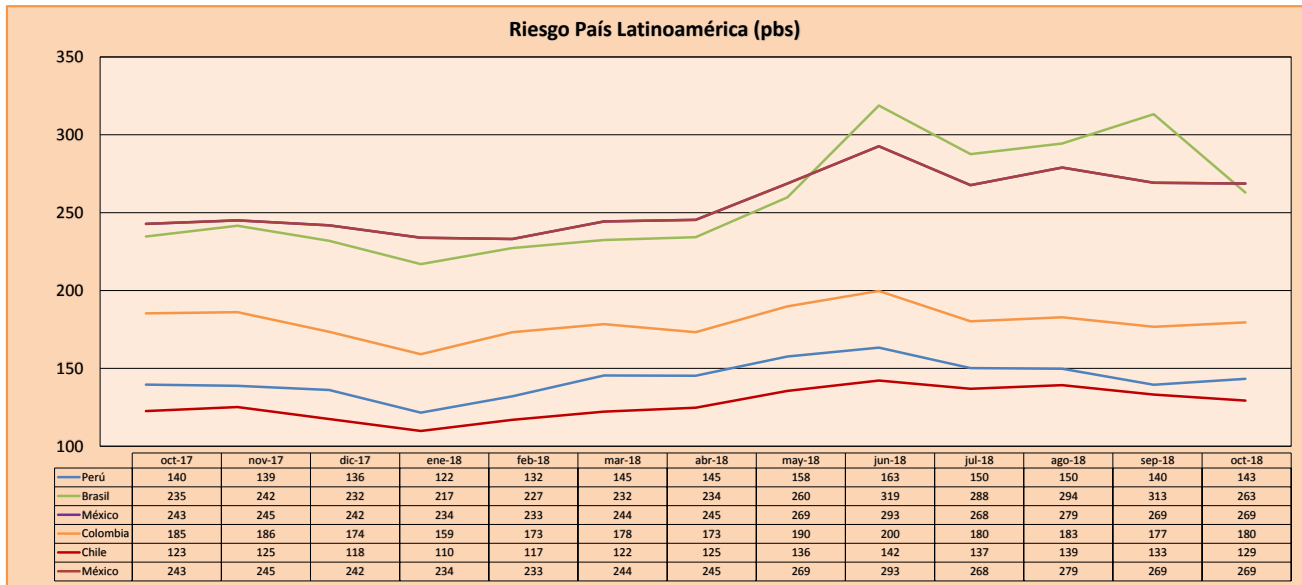
CLASIFICACIONES DE RIESGO

Moody's	S&P	Fitch	Prime
Aaa	AAA	AAA	
Aa1	AA+	AA+	Alto Grado
Aa2	AA	AA	
Aa3	AA-	AA-	
A1	A+	A+	Grado Alto Medio
A2	A	A	
A3	A-	A-	
Baa1	BBB+	BBB+	Grado Bajo Medio
Baa2	BBB	BBB	
Baa3	BBB-	BBB-	
Ba1	BB+	BB+	Sin Grado de Inversión Especulativo
Ba2	BB	BB	
Ba3	BB-	BB-	
B1	B+	B+	Altamente Especulativo
B2	B	B	
B3	B-	B-	
Caa1	CCC+		Riesgo Sustancial Extremadamente Especulativo
Caa2	CCC		
Caa3	CCC-	CCC	
Ca	CC		Poca esperanzas de Pago
	C		
C	D	DDD	Impago
		DD	
		D	

Fuente: Bloomberg

Rating Crédito Latinoamérica			
Clasificadora de riesgo			
País	Moody's	Fitch	S&P
Perú	A3	BBB+	BBB+
México	A3	BBB+	BBB+
Venezuela	C	C	SD
Brazil	Ba2	BB-	BB-
Colombia	Baa2	BBB	BBB-
Chile	A1	A	A+
Argentina	B2	B	B
Panamá	Baa2	BBB	BBB

Fuente: Bloomberg



Fuente: Bloomberg

Coordinador Laboratorio de Mercado de Capitales: Economista Bruno Bellido
Apoyo: Lith Fernandez, Samuel Machacuay, Maria Pia Quijano, Jorge Retamozo
email: pulsobursatil@ulima.edu.pe
facebook: www.facebook.com/pulsobursatil.ul
Teléfonos: 4376767 Anexos: 35340 - 35310.

El contenido del presente documento es únicamente informativo. Los datos y opiniones expresados no deben ser interpretados como recomendaciones para la toma de decisiones futuras. Bajo ninguna circunstancia, el Laboratorio de Mercado de Capitales de la Universidad de Lima se hará responsable por el uso de lo expresado en este documento.