



PULSO BURSÁTIL

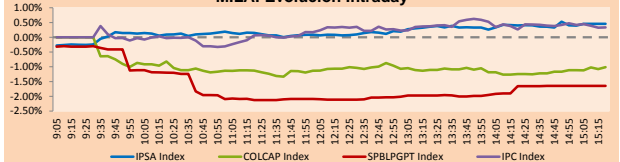
Lima, 23 de noviembre de 2018

MILA

Principales índices	Cierre	1 D	5 D	1 M	YTD	Cap. Burs. (US\$ bill)
▲ IPSA (Chile)	5,140.74	0.46%	-0.97%	0.52%	-7.62%	163.92
▲ IGPA (Chile)	26,095.50	0.38%	-0.88%	0.18%	-6.74%	219.97
▼ IGBC (Colombia)	11,902.79	-1.36%	-3.65%	-4.15%	3.70%	95.23
▼ COLCAP (Colombia)	1,370.91	-1.25%	-4.59%	-4.39%	-9.43%	96.49
▼ S&P/BVL (Perú)*	18,894.13	-1.70%	-2.84%	0.99%	-5.41%	101.21
▲ S&P/BVL SEL (Perú)	352.80	0.14%	-1.45%	2.63%	-4.14%	77.57
▼ S&P/BVL LIMA 25	25,798.50	-1.95%	-1.83%	3.24%	-16.15%	83.63
▼ IPC (México)	41,144.33	-0.31%	-0.74%	-11.42%	-16.63%	245.91
▼ S&P MILA 40	633.05	-0.29%	-2.40%	0.09%	-13.17%	276.83

* Cap. Bursátil del cierre anterior *Leyenda: Variación 1D: 1 Día; 5D: 5 Días; 1M: 1 Mes; YTD: Var.% 31/12/17 a la fecha

MILA: Evolución Intraday

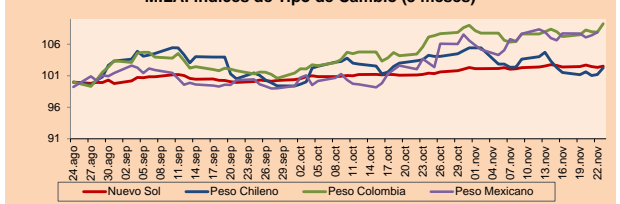


Fuente: Bloomberg

Monedas	Precio	1D*	5D*	30 D*	YTD*
▲ Nuevo Sol (PEN)	3,3791	0.18%	0.13%	1.12%	4.36%
▲ Peso Chileno (CLP)	675.650	1.05%	0.72%	-1.92%	9.78%
▲ Peso Colombiano (COP)	3,227.52	1.24%	1.90%	1.96%	8.06%
▲ Peso Mexicano (MXN)	20.406	0.46%	1.19%	4.07%	3.80%

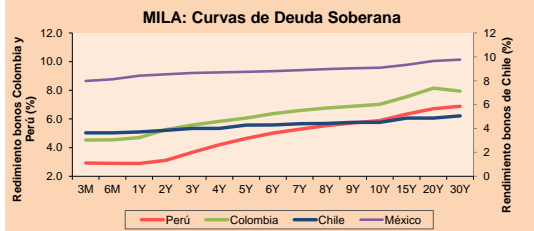
*Leyenda: Variación 1D: 1 Día; 5D: 5 Días; 1M: 1 Mes; YTD: Var.% 31/12/17 a la fecha

MILA: Índices de Tipo de Cambio (3 meses)



Base: 24/08/18=100
Fuente: Bloomberg

Renta Fija	Moneda	Precio	Bid Yield (%)	Ask Yield (%)	Duración
PERU 7.125 03/30/19	USD	102.195	1.24	0.11	0.34
PERU 7.35 07/21/25	USD	120.473	3.87	3.79	5.30
PERU 4.125 08/25/27	USD	100.85	4.03	3.96	7.24
PERU 8.75 11/21/33	USD	143.111	4.73	4.69	9.49
PERU 6.55 03/14/37	USD	121.86	4.78	4.72	10.94
PERU 5.625 11/18/2050	USD	111.933	4.90	4.87	15.72
CHILE 2.25 10/30/32	USD	95.342	3.57	3.49	3.71
CHILE 3.875 08/05/20	USD	101.227	3.22	3.03	1.61
COLOM 7.375 03/18/19	USD	101.443	2.98	2.26	0.30
COLOM 11.75 02/25/20	USD	110.038	3.62	3.25	1.15
COLOM 11.85 03/09/28	USD	150.542	5.02	4.95	6.28
COLOM 10.375 01/28/33	USD	146.075	5.69	5.55	8.45
COLOM 7.375 09/18/37	USD	118.54	5.78	5.72	10.74
COLOM 6.125 01/18/41	USD	105.602	5.70	5.65	14.31
MEX 4 10/02/23	USD	98.22	4.44	4.38	4.33
MEX5.55 01/45	USD	97.512	5.746	5.722	13.33



Fuente: Bloomberg

Renta Variable

Más subieron	Bolsa	Mon.	Precio	▲%
MIRL	Lima	USD	0.04	14.29
ETB	Colomb	COP	273.00	4.60
HIDRA2C1	Lima	PEN	1.45	3.57
CONCRET	Colomb	COP	300.00	3.45
CMPC	Santia.	CLP	2485.70	2.83

Más bajaron	Bolsa	Mon.	Precio	▼%
SCCO	Lima	USD	33.00	-8.13
PEHUENCHE	Santia.	CLP	2310.00	-7.60
TELEFBC1	Lima	PEN	0.60	-6.25
FALABEC1	Lima	PEN	2.41	-3.98
ECOPETROL	Colomb.	COP	3020.00	-3.82

Por Monto Negociado	Bolsa	Monto (US\$)
CENCOSUD	Santia.	18,101,177
FALABELLA	Santia.	14,705,908
RIPLEY	Santia.	11,680,626
CMPC	Santia.	7,444,476
CHILE	Santia.	6,591,115

Por Volumen	Bolsa	Volumen
CHILE	Santia.	45,655,978
BSANTANDER	Santia.	24,278,414
ORO BLANCO	Santia.	19,519,768
AUSTRALIS	Santia.	19,065,861
VAPORES	Santia.	18,941,925

MILA

Peru: El Índice General de la BVL de Perú terminó la sesión de hoy con un resultado negativo de -1.70%. El índice mantiene una tendencia negativa acumulada anual de -5.41% en moneda local, mientras que el rendimiento ajustado en dólares asciende a -9.36%. Luego, el S&P/BVL Perú SEL obtuvo un rendimiento negativo de -1.64%, mientras que el S&P/BVL LIMA 25 se redujo en -0.85%. El PEN spot llegó a \$/3.3791.

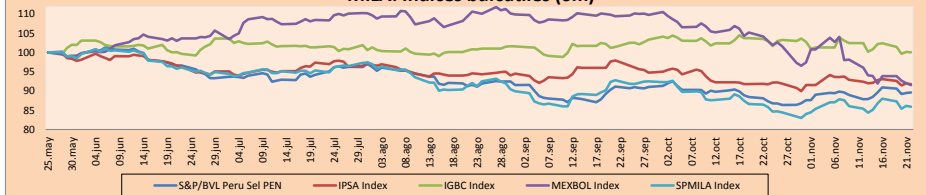
Chile: El índice IPSA terminó la jornada con un rendimiento positivo de +0.46%. Los sectores del índice con los resultados más positivos fueron Industriales (+3.42%) y Servicios de Comunicación (+1.67%). Por otro lado, los valores con los resultados más altos fueron Latam Airlines Group (+4.58%) y Empresas CMPC SA (+2.83%).

Colombia: El índice COLCAP cerró la sesión con resultados negativos de -1.25%. Los sectores con mayor rendimiento a la baja Energía (-3.79%) e Industrial (-3.35%). Además, las acciones con rendimientos más bajos fueron Avianca Holdings SA (-4.17%) y Ecopetrol SA (-3.82%).

México: El índice IPC de México cerró la jornada de hoy con un rendimiento negativo de -0.31%. Los sectores del índice que generaron los resultados más negativos fueron Consumo Discrecional (-1.79%) y Servicios Públicos (-1.58%). Finalmente, las acciones con los rendimientos más bajos fueron Promotora y Operadora de Infra (-3.49%) y El puerto de Liverpool SAB de CV (-2.94%).

Titular del día: SMV (regulador) busca limitar concentración en los mercados de capital

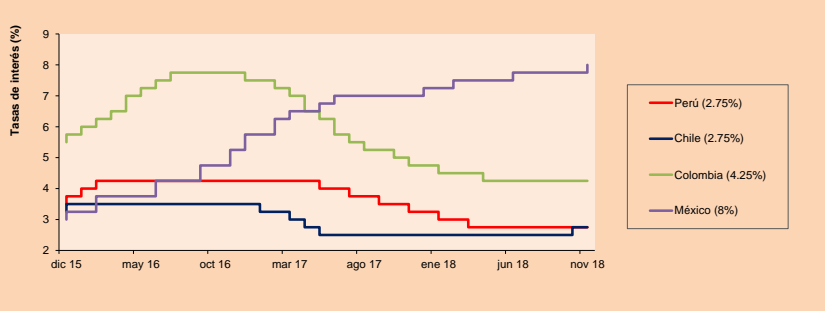
MILA: Índices bursátiles (6m)



Base: 28/05/18=100
Fuente: Bloomberg

ETFs	Mon.	Cierre	1D	5D	30 D	YTD	Bolsa
▼ iShares MSCI All Peru Capped	USD	34.73	-2.03%	-3.66%	-0.37%	-15.26%	NYSE Arca
▼ iShares MSCI Chile Capped	USD	43.03	-1.31%	-2.18%	3.36%	-17.50%	Cboe BZX
▼ Global X MSCI Colombia	USD	12.00	-1.79%	-6.21%	-3.20%	-16.26%	NYSE Arca
▼ iShares MSCI Mexico Capped	USD	39.72	-1.59%	-4.01%	-12.24%	-19.42%	NYSE Arca
▼ iShares MSCI Emerging Markets	USD	39.74	-1.17%	-2.84%	3.54%	-15.66%	NYSE Arca
▼ Vanguard FTSE Emerging Markets	USD	38.59	-1.05%	-2.53%	4.30%	-15.94%	NYSE Arca
▼ iShares Core MSCI Emerging Markets	USD	47.99	-1.13%	-2.78%	3.45%	-15.66%	NYSE Arca
▼ iShares JP Morgan Emerging Markets Bonds	USD	55.9	-0.39%	-1.67%	3.88%	-8.00%	Cboe BZX
▼ Morgan Stanley Emerging Markets Domestic	USD	6.31	-0.32%	-0.47%	-0.16%	-18.05%	New York

MILA: Tasas de Referencia de Política Monetaria



Fuente: Bloomberg

Coordinador Laboratorio de Mercado de Capitales: Economista Bruno Bellido
Apoyo: Lith Fernandez, Samuel Machacay, Maria Pia Quijano, Jorge Retamozo.
email: pulsobursatil@ulima.edu.pe
facebook: www.facebook.com/pulsobursatil.ul
Teléfonos: 4376767 Anexos: 35340 - 35310.

PULSO BURSÁTIL

MUNDO

Principales índices	Cierre	1 D*	5 D*	1 M*	YTD*	Cap. Burs. (US\$ Mill.)
▼ Dow Jones (EEUU)	24,285.95	-0.73%	-3.97%	-4.07%	-1.75%	6,803,099
▼ Standard & Poor's 500 (EEUU)	2,632.56	-0.66%	-3.58%	-4.47%	-1.54%	23,146,468
▲ NASDAQ Composite (EEUU)	6,938.98	-0.48%	-4.41%	-7.09%	0.52%	10,883,375
▲ Stoxx EUROPE 600 (Europa)	353.98	0.40%	-1.04%	-0.02%	-9.04%	8,451,680
▲ DAX (Alemania)	11,192.69	0.49%	-1.31%	-0.72%	-13.35%	948,055
▲ FTSE 100 (Reino Unido)	6,952.86	-0.11%	-0.87%	-0.03%	-9.56%	1,491,794
▲ CAC 40 (Francia)	4,946.95	0.18%	-1.56%	-0.42%	-8.88%	1,302,555
▲ IBEX 35 (España)	8,916.70	0.12%	-1.55%	2.18%	-11.22%	489,834
▲ MSCI AC Asia Pacific Index	150.69	0.37%	-0.78%	0.16%	-13.30%	16,472,687
▼ HANG SENG (Hong Kong)	25,927.68	-0.35%	-0.98%	4.90%	-13.34%	2,424,907
▼ SHANGHAI SE Comp. (China)	25,927.68	-2.49%	-3.72%	-0.75%	-22.00%	3,977,034
▲ NIKKEI 225 (Japón)	21,646.55	0.65%	-0.72%	-1.65%	-4.91%	3,248,003
▲ BOVESPA (Brasil)	86,230.22	-1.43%	0.30%	1.09%	12.86%	686,997
▲ Merval (Argentina)	30,723.48	1.48%	0.82%	0.82%	2.19%	93,415

*Leyenda: Variación 1D: 1 Día; 5D: 5 Días; 1M: 1 Mes; YTD: Var.% 31/12/17 a la fecha

Renta Variable

Alemania (Acciones del DAX Index)

Más subidor Mon.	Precio	▲ %	Bolsa	Más bajaron	Mon.	Precio	▼ %	Bolsa	
MRK GY	EUR	97.92	1.53	Xetra	RWE GY	EUR	18.975	-1.17	Xetra
DPW GY	EUR	27.83	1.20	Xetra	DBK GY	EUR	8.17	-0.75	Xetra
HEN3 GY	EUR	101.1	1.12	Xetra	VOW3 GY	EUR	150.98	-0.62	Xetra
VNA GY	EUR	42.53	1.00	Xetra	ICOV GY	EUR	47.62	-0.54	Xetra

Europa (Acciones del STOXX EUROPE 600)

Más subidor Mon.	Precio	▲ %	Bolsa	Más bajaron	Mon.	Precio	▼ %	Bolsa	
OCDO LN	GBP	794.4	5.92	Londres	ATC NA	EUR	1.557	-12.53	EN Amsterdam
DOM SS	SEK	61.25	4.43	Stockholm	G1A GY	EUR	23.42	-10.10	Xetra
EZJ LN	GBP	1207	4.05	Londres	FRES LN	GBP	746.4	-6.98	Londres
ERIC SS	SEK	75.98	3.91	Stockholm	TLW LN	GBP	172.4	-6.30	Londres

Panorama Mundial:

Estados Unidos:

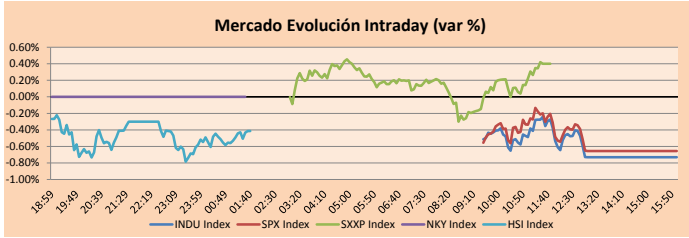
El mercado estadounidense cerró con rendimientos negativos entre sus principales índices, en medio de desplomo del sector energético por la continua caída de los precios del petróleo. El S&P 500 cayó 0.66%, desfavorecido por el sector energía (3.3%), mientras que el Nasdaq y el Dow Jones retrocedieron en -0.48% y -0.73%, respectivamente, siendo para ambos sus mayores declives en porcentajes semanales desde marzo. Por otro lado, el petróleo registró su peor jornada en tres años, incentivado por las preocupaciones de los inversionistas por el exceso de oferta; el West Texas (-7.76%) cayó \$4.21, negociando en \$50.42 por barril, siendo su peor día desde el 6 de julio del 2015; mientras que los futuros registraron su séptima caída semanal consecutiva, cayendo durante la semana en -10.6%; mientras que, los precios del níquel y el cobre cayeron fuertemente por preocupaciones acerca del debilitamiento de la demanda en China y la desaceleración del crecimiento mundial como resultado de las tensiones comerciales. Por último, la temporada de compras navideñas tuvo un buen comienzo, luego de que un informe de Adobe Analytics señalara que las compras en línea por el día de acción de gracias aumentaron 28.6% respecto al año pasado, datos que impulsaron a algunos minoristas durante el comercio del viernes.

Europa:

El mercado de valores europeo logró cerrar la sesión con resultados positivos entre sus principales índices a excepción del índice británico FTSE 100, el cual cerró en -0.11%. El índice Stoxx Europe 600 (+0.40%), así como el DAX (+0.49%), CAC 40 (+0.18%) y el FTSE MIB (+0.60%) cerraron al alza el viernes. Mientras tanto el precio del petróleo se desplomó en la sesión, con un Crudo Brent cayendo por debajo de -5.00%. Está sería su séptima caída semanal consecutiva. La producción de petróleo estadounidense ha llegado a 11 millones de barriles por día este año, lo mismo sucede con países como Arabia Saudí y Rusia; esto ha incrementado el miedo de que dicha producción no sea absorbida por la demanda. Este miedo se fundamenta en un menor crecimiento de la economía china, un dólar apreciándose, entre otros factores. Por otro lado, la libra esterlina continúa ganando fuerza frente al resto de monedas competidoras luego de que Theresa May anunció el jueves que había acordado un borrador de acuerdos políticos con la UE. En otras noticias, los informes económicos deslustrados pesaron sobre el euro. Por ejemplo, el PMI de noviembre para la eurozona no alcanzó los pronósticos, un índice de 52.4 frente a los 53 esperados. En noticias corporativas, las acciones de Royal Dutch Shell (-3.48%) y Repsol (-2.62%) cayeron en la sesión.

Asia:

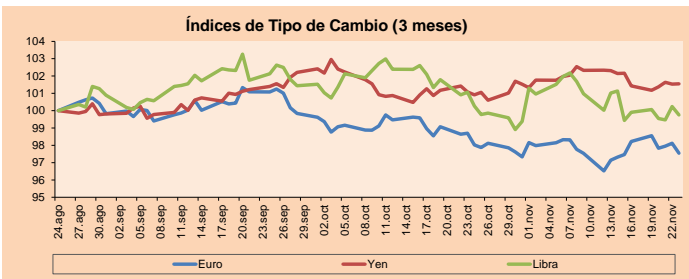
El mercado asiático finalizó el viernes con resultados negativos entre sus principales índices. Las pérdidas estuvieron lideradas por las acciones tecnológicas, que afectaron negativamente al índice chino Shanghai Composite (-2.49%) debido a un reporte del Wall Street Journal donde alegan que Estados Unidos estuvo tratando de convencer a sus aliados de no utilizar productos Huawei por motivos de seguridad cibernética. El suceso ocurre a una semana que se celebre la próxima reunión del G20 para discutir sobre comercio y cambio climático y hoy el gobierno chino urgió a la Organización Mundial del Trabajo a que corrija las malas prácticas de países miembros que perjudican el comercio internacional. Adicionalmente la caída del precio del petróleo causó mucha preocupación debido a que el barril llegó por debajo de los \$50 dólares, mientras que hace unos meses se encontraba por encima de 70\$. Algunos de los factores determinantes sería que el consumo chino de productos derivados del petróleo llegó a su nivel más bajo de los últimos 13 meses producto de la tensión comercial internacional y de una producción de barriles en Estados Unidos que sobrepasa notoriamente la demanda. Por último, el mercado japonés se mantuvo cerrado debido a un feriado nacional, mientras que en Hong Kong el índice Hang Seng cerró en -0.35%



Fuente: Bloomberg

Monedas	Precio	1 D*	5 D*	1 M*	YTD*
▼ Euro	1.1337	-0.58%	-0.68%	-0.48%	-5.56%
▲ Yen	112.9600	0.01%	0.12%	0.62%	0.24%
▼ Libra Esterlina	1.2814	-0.49%	-0.16%	-0.52%	-5.17%
▲ Yuan	6.9485	0.24%	0.15%	0.06%	6.79%
▼ Dólar de Hong Kong	7.8258	-0.06%	-0.05%	-0.19%	0.15%
▲ Real Brasileño	3.8280	0.63%	2.38%	2.50%	15.70%
▲ Peso Argentino	37.5003	2.94%	4.34%	1.23%	101.36%

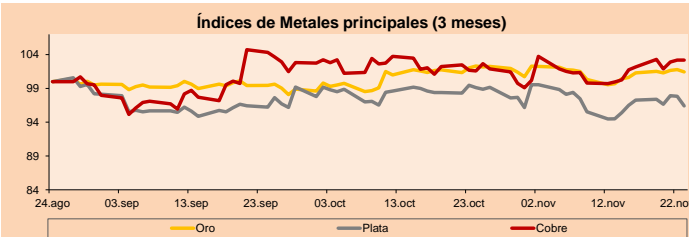
*Leyenda: Variación 1D: 1 Día; 5D: 5 Días; 1M: 1 Mes; YTD: Var.% 31/12/17 a la fecha



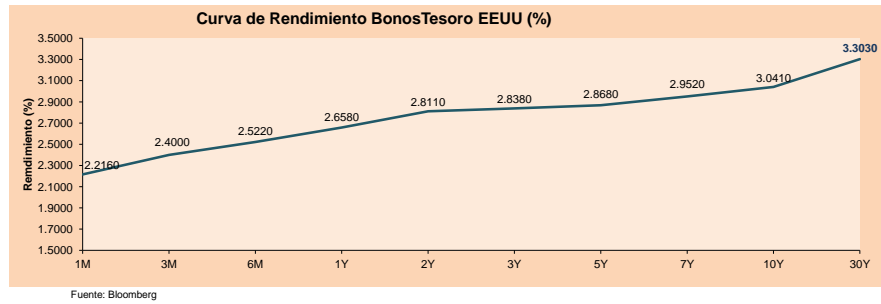
Base: 24/08/18=100
Fuente: Bloomberg

Commodities	Precio	1 D*	5 D*	1 M*	YTD*
▼ Oro (US\$ Oz. T) (LME)	1,223.19	-0.35%	0.14%	-0.86%	-6.13%
▼ Plata (US\$ Oz. T) (LME)	14.28	-1.46%	-0.88%	-2.73%	-15.69%
- Cobre (US\$ TM) (LME)	6,286.25	0.00%	1.01%	1.59%	-12.78%
- Zinc (US\$ TM) (LME)	2,672.00	0.00%	-0.47%	-1.40%	-19.94%
▼ Petróleo WTI (US\$ Barril) (NYM)	50.39	-7.76%	-11.10%	-24.75%	-12.74%
- Estanto (US\$ TM) (LME)	19,270.00	0.00%	-0.47%	-0.29%	-4.11%
- Plomo (US\$ TM) (LME)	1,970.00	0.00%	-0.89%	-0.98%	-20.72%
- Molibdeno (US\$ TM) (LME)	24,886.00	0.00%	0.00%	0.02%	59.14%
▼ Azúcar #11 (US\$ Libra) (NYB-ICE)	12.47	-1.66%	-1.73%	-10.99%	-20.52%
▼ Cacao (US\$ TM) (NYB-ICE)	2,122.00	-1.07%	-5.01%	-1.53%	7.93%
▼ Café Arábica (US\$ TM) (NYB-ICE)	110.95	-2.76%	-4.60%	-10.56%	-20.75%

*Leyenda: Variación 1D: 1 Día; 5D: 5 Días; 1M: 1 Mes; YTD: Var.% 31/12/17 a la fecha



Base: 24/08/18=100
Fuente: Bloomberg



Fuente: Bloomberg

Coordinador Laboratorio de Mercado de Capitales: Economista Bruno Bellido
Apoyo: Lith Fernandez, Samuel Machacuay, Maria Pia Quijano, Jorge Retamozo
email: pulsobursatil@ulima.edu.pe
facebook: www.facebook.com/pulsobursatil.ul
Teléfonos: 4376767 Anexos: 35340 - 35310

PULSO BURSÁTIL

LIMA

Acciones

	Valor	Moneda	Precio	1D*	5D*	30D*	YTD*	Frecuencia	Volumen (US\$)	Beta	Dividend Yield (%)	Price Earning	Capitalización Bursátil (M US\$)	Sector Económico*	Participación Índice
▲	ALICORC1 PE**	S/.	9.86	0.31%	-0.50%	-1.00%	-6.98%	100.00%	219,082	0.61	2.43	17.15	2,493.61	Industrial	3.53%
	ATACOCB1 PE**	S/.	0.37	0.00%	-0.54%	-1.33%	-45.59%	100.00%	9,762	2.07	0.00	-	169.74	Mineras	1.02%
-	BACKUS11 PE**	S/.	22.00	0.00%	2.33%	3.29%	19.50%	80.00%	17,497	0.45	5.37	8.96	8,636.79	Industriales	0.82%
▼	BAP PE**	US\$	218.00	-2.46%	-3.78%	1.47%	4.81%	95.00%	49,141	1.09	1.97	-	17,388.00	Diversas	5.82%
-	BVN PE**	US\$	14.14	0.00%	-5.10%	-0.77%	0.14%	90.00%	26,131	1.57	0.61	-	3,598.14	Mineras	5.88%
-	CASAGRC1 PE**	S/.	4.00	0.00%	0.00%	6.67%	-35.38%	100.00%	2,367	0.91	0.47	173.80	99.71	Agrario	1.31%
▲	CONTINC1 PE**	S/.	3.83	0.79%	-1.54%	-5.90%	1.46%	100.00%	37,404	0.58	3.71	14.84	6,084.98	Bancos y Financieras	2.85%
▼	CORARE11 PE**	S/.	0.65	-1.52%	-4.41%	4.84%	-9.72%	100.00%	10,976	1.08	8.08	3.96	295.09	Industriales	1.72%
-	CPACASC1 PE**	S/.	6.55	0.00%	0.46%	-2.24%	-19.63%	100.00%	3,877	0.84	5.76	30.91	827.89	Industriales	2.38%
▲	CVERDEC1 PE**	US\$	21.50	1.18%	0.00%	0.00%	-27.61%	85.00%	33,903	1.08	2.66	19.35	7,526.20	Mineras	5.25%
-	ENGEPEC1 PE**	S/.	2.00	0.00%	2.56%	0.00%	1.01%	30.00%	916	0.74	0.00	9.01	1,712.37	Servicios Públicos	1.44%
▼	ENDISPC1**	S/.	5.39	-0.37%	-0.37%	0.37%	-4.43%	65.00%	21,174	0.77	3.97	10.12	1,018.57	Servicios Públicos	0.98%
▼	FERREYC1 PE**	S/.	2.37	-0.42%	0.00%	11.79%	-7.06%	100.00%	116,487	0.98	5.72	10.24	684.31	Diversas	4.90%
▼	GRAMONC1 PE**	S/.	2.06	-3.29%	0.49%	-1.44%	10.16%	90.00%	224,048	0.72	0.00	-	402.39	Diversas	4.05%
▲	IFS PE**	US\$	39.10	0.26%	-0.38%	3.44%	1.56%	95.00%	249,651	0.61	3.58	13.43	4,422.63	Diversas	7.22%
▲	INRETC1 PE**	US\$	28.31	-0.04%	0.04%	10.59%	34.81%	100.00%	154,060	1.00	0.00	51.79	2,910.48	Diversas	5.28%
▼	LUSURC1 PE**	S/.	10.45	-0.48%	-0.48%	-7.52%	-13.28%	95.00%	3,717	0.49	6.60	10.22	1,505.92	Servicios Públicos	1.81%
▼	MINSURI1 PE**	S/.	1.41	-0.70%	0.71%	8.46%	-21.67%	75.00%	1,465	1.39	4.89	0.78	1,202.99	Mineras	3.09%
▼	PML PE**	US\$	0.18	-2.78%	0.00%	-4.37%	-45.31%	90.00%	9,797	1.63	0.00	-	46.17	Mineras	2.12%
-	RELAPAC1 PE**	S/.	0.12	0.00%	-2.44%	-11.11%	-61.29%	95.00%	26,418	1.14	0.00	390.26	125.53	Industriales	2.12%
▼	SCCO PE**	US\$	33.00	-8.13%	-12.93%	-9.09%	-30.61%	80.00%	50,173		4.24	14.57	25,510.47	Mineras	2.14%
-	SIDERC1 PE**	S/.	0.57	0.00%	-1.72%	14.00%	18.75%	75.00%	4,211	1.51	0.00	6.20	207.13	Industriales	1.43%
-	TV PE**	US\$	0.34	0.00%	-8.11%	-18.85%	-71.67%	100.00%	97,641	1.67	0.00	-	282.61	Mineras	2.93%
-	UNACEMC1 PE**	S/.	2.10	0.00%	0.00%	-2.33%	-30.00%	90.00%	1,070	0.54	0.00	18.92	1,023.25	Industriales	3.00%
▼	VOLCABC1 PE**	S/.	0.68	-2.86%	-6.85%	11.48%	-48.48%	100.00%	157,475	1.77	2.01	-	2,183.51	Mineras	5.90%

Cantidad de Acciones: 25
 Fuente: Bloomberg, Económica
 * Bloomberg Industry Classification System
 ** Se utiliza el PER de la bolsa y moneda de origen del instrumento
 *Leyenda: Variación 1D: 1 Día; 5D: 5 Días, 1M: 1 Mes; YTD: Var.% 31/12/17 a la fecha

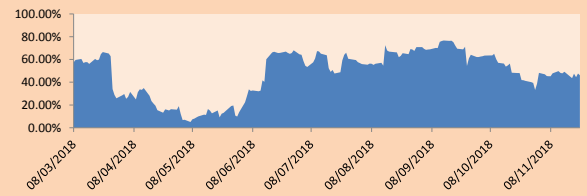
Subieron 4
 Bajaron 10
 Mantuvieron 11

Índices Sectoriales

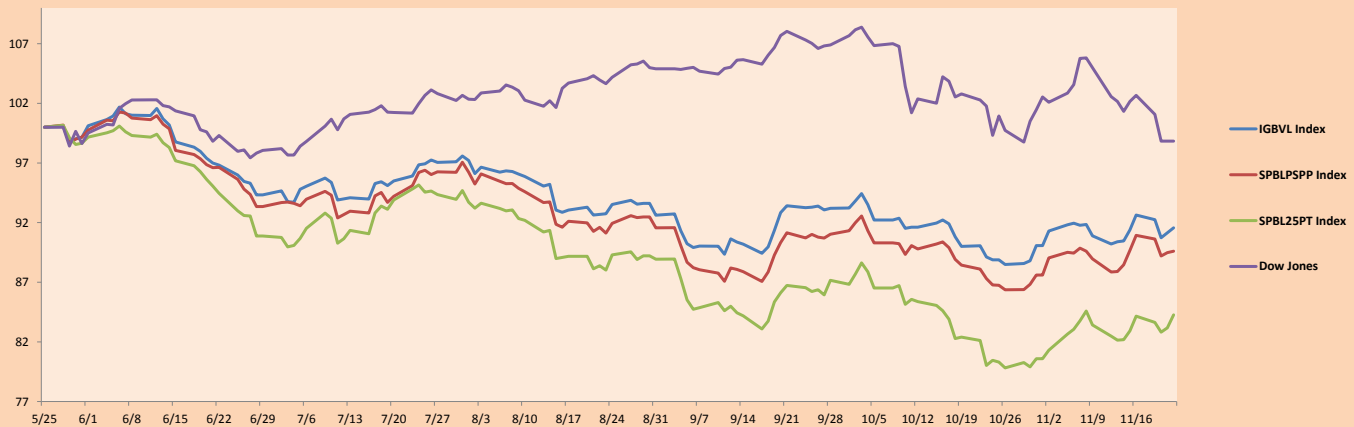
	Cierre	1D*	5D*	30D*	YTD*	Beta	
▼	Índice Minero	278.20	-3.20%	-7.56%	-1.87%	-21.74%	1.79
▲	Índice de Consumo	1,009.17	0.14%	0.12%	3.97%	11.92%	0.32
▼	Índice Industrial	214.92	-3.98%	0.19%	4.34%	-8.92%	0.72
▼	Índice Bancos y Financieras	1,178.07	-1.98%	-3.03%	2.24%	10.19%	1.01
▼	Índice de Construcción	234.48	-5.98%	0.38%	1.12%	-11.56%	0.59
▼	Índice Servicios	399.08	-0.17%	0.50%	-2.63%	-4.20%	0.11
▲	Índice Juniors	29.16	4.74%	0.73%	-4.27%	-33.47%	1.09
▼	Índice Eléctricas	389.60	-0.17%	0.50%	-2.63%	-4.20%	0.11

*Leyenda: Variación 1D: 1 Día; 5D: 5 Días, 1M: 1 Mes; YTD: Var.% 31/12/17 a la fecha

Correlación Rend. Índice Minero vs Índice de Metales de Londres (3 meses)



Índices (6 meses)



Base: 25/05/18=100
 Fuente: Bloomberg

Coordinador Laboratorio de Mercado de Capitales: Economista Bruno Bellido
 Apoyo: Lith Fernandez, Samuel Machacuy, Maria Pia Quijano, Jorge Retamozo
 email: pulsobursatil@ulima.edu.pe
 facebook: www.facebook.com/pulsobursatil.ul
 Teléfonos: 4376767 Anexos: 35340 - 35310.

PULSO BURSÁTIL

RATING SOBERANO

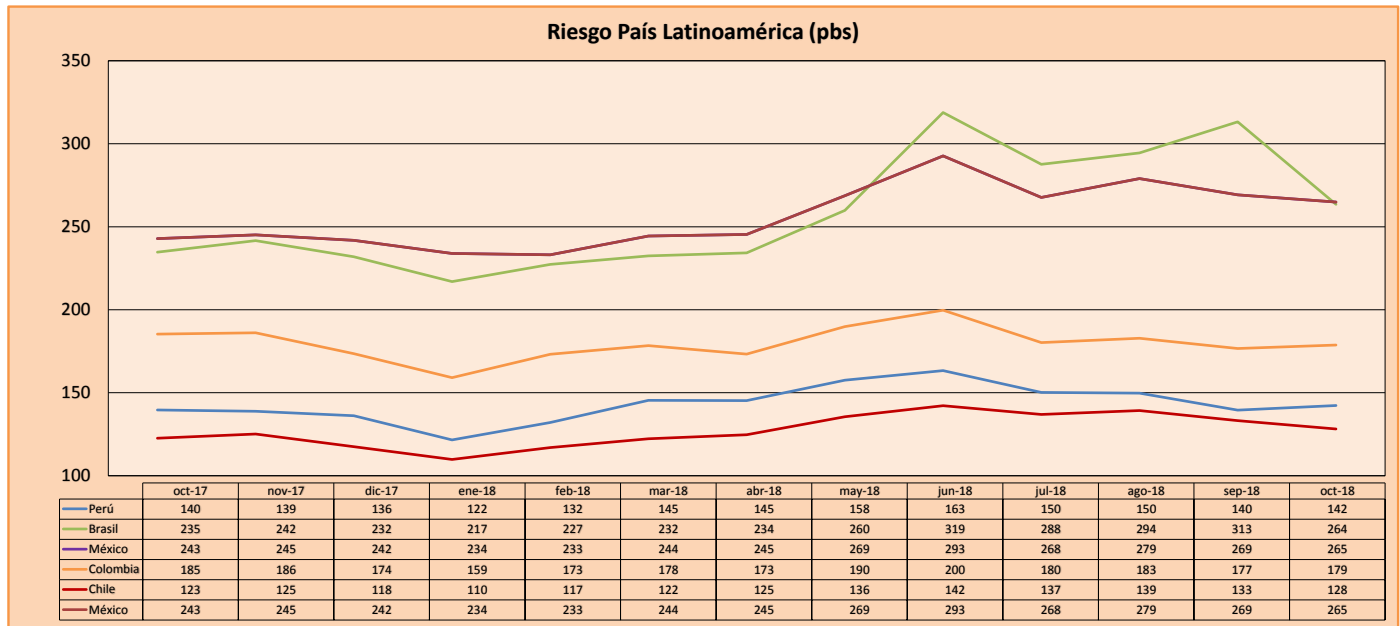
CLASIFICACIONES DE RIESGO

Moody's	S&P	Fitch	Prime
Aaa	AAA	AAA	Alto Grado
Aa1	AA+	AA+	
Aa2	AA	AA	
Aa3	AA-	AA-	Grado Alto Medio
A1	A+	A+	
A2	A	A	
A3	A-	A-	Grado Bajo Medio
Baa1	BBB+	BBB+	
Baa2	BBB	BBB	
Baa3	BBB-	BBB-	Sin Grado de Inversión Especulativo
Ba1	BB+	BB+	
Ba2	BB	BB	
Ba3	BB-	BB-	Altamente Especulativo
B1	B+	B+	
B2	B	B	
B3	B-	B-	Riesgo Sustancial Extremadamente Especulativo
Caa1	CCC+	CCC	
Caa2	CCC	CCC	
Caa3	CCC-	CCC	Poca esperanzas de Pago
Ca	CC	CC	
C	C	C	Impago
	DD	DD	
	D	D	

Fuente: Bloomberg

Rating Crédito Latinoamérica			
Clasificadora de riesgo			
País	Moody's	Fitch	S&P
Perú	A3	BBB+	BBB+
México	A3	BBB+	BBB+
Venezuela	C	C	SD
Brazil	Ba2	BB-	BB-
Colombia	Baa2	BBB	BBB-
Chile	A1	A	A+
Argentina	B2	B	B
Panamá	Baa2	BBB	BBB

Fuente: Bloomberg



Fuente: Bloomberg

Coordinador Laboratorio de Mercado de Capitales: Economista Bruno Bellido
 Apoyo: Lith Fernandez, Samuel Machacuay, Maria Pia Quijano, Jorge Retamozo
 email: pulsobursatil@ulima.edu.pe
 facebook: www.facebook.com/pulsobursatil.ul
 Teléfonos: 4376767 Anexos: 35340 - 35310.

El contenido del presente documento es únicamente informativo. Los datos y opiniones expresados no deben ser interpretados como recomendaciones para la toma de decisiones futuras. Bajo ninguna circunstancia, el Laboratorio de Mercado de Capitales de la Universidad de Lima se hará responsable por el uso de lo expresado en este documento.