



PULSO BURSÁTIL

Lima, 4 de diciembre de 2018

MILA

Table with columns: Principales índices, Cierre, 1 D, 5 D, 1 M, YTD, Cap. Burs. (US\$ bill). Rows include IPSA (Chile), IGPA (Chile), IGBC (Colombia), etc.

Renta Variable

Table with columns: Más subieron, Bolsa, Mon., Precio, % ▲. Rows include SM-CHILE E, BVN, MINCOR1, etc.

Table with columns: Más bajaron, Bolsa, Mon., Precio, % ▼. Rows include BROCALC1, TRICAHUE, TV, etc.

Por Monto Negociado

Table with columns: Bolsa, Monto (US\$). Rows include SQM-B, FALABELLA, etc.

Table with columns: Por Volumen, Bolsa, Volumen. Rows include BSANTANDER, ESNVAL-C, etc.

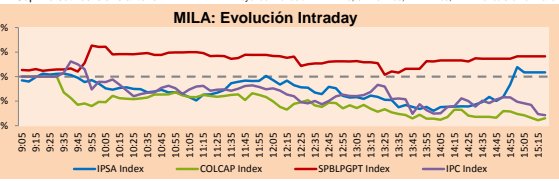
MILA

Peru: El Índice General de la BVL de Perú terminó la sesión de hoy con un resultado positivo de +0.47%. El índice mantiene una tendencia negativa acumulada anual de -2.61% en moneda local...

Chile: El índice IPSA terminó la jornada con un rendimiento negativo de -0.05%. Los sectores del índice con los resultados más negativos fueron Productos de Consumo no básico (-1.12%) y Materiales (-0.97%).

Colombia: El índice COLCAP cerró la sesión con resultado negativo de -0.42%. Los sectores con mayor rendimiento a la baja fueron Energía (-3.86%) y Servicios de Comunicación (-1.75%).

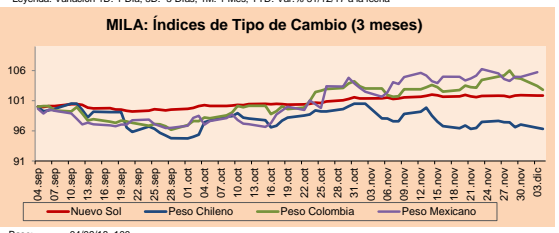
México: El índice IPC de México cerró la jornada de hoy con un rendimiento negativo de -0.51%. Los sectores del índice que generaron los resultados más negativos fueron Materiales (-2.11%) y Productos de primera necesidad (-0.88%).



Fuente: Bloomberg

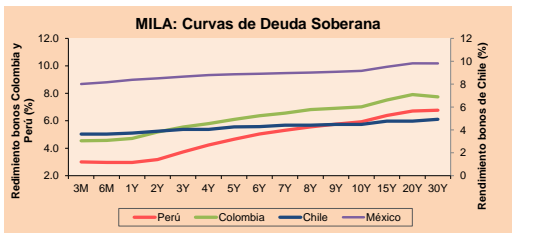
Table with columns: Monedas, Precio, 1D*, 5D*, 30D*, YTD*. Rows include Nuevo Sol (PEN), Peso Chileno (CLP), etc.

Fuente: Bloomberg

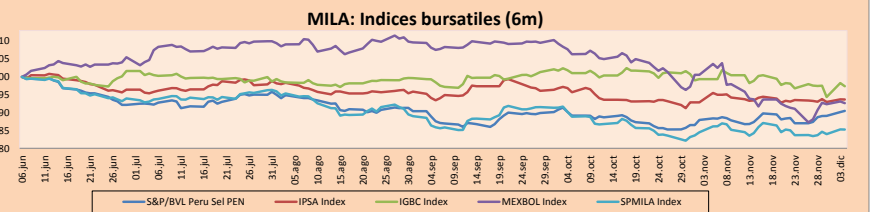


Fuente: Bloomberg

Table with columns: Renta Fija, Instrumento, Moneda, Precio, Bid Yield, Ask Yield, Duración. Rows include PERU 7.125 03/30/19, etc.

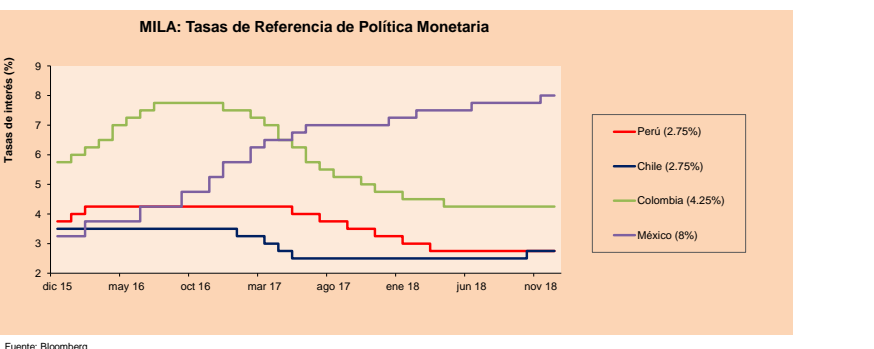


Fuente: Bloomberg



Fuente: Bloomberg

Table with columns: ETFs, Mon., Cierre, 1D, 5D, 30 D, YTD, Bolsa. Rows include iShares MSCI All Peru Capped, etc.



Fuente: Bloomberg

Coordinador Laboratorio de Mercado de Capitales: Economista Bruno Bellido
Apoyo: Lith Fernandez, Samuel Machacay, Maria Pia Quijano, Jorge Retamozo.
email: pulsobursatil@ulima.edu.pe
facebook: www.facebook.com/pulsobursatil.ul
Teléfonos: 4376767 Anexos: 35340 - 35310.

El contenido del presente documento es únicamente informativo. Los datos y opiniones expresados no deben ser interpretados como recomendaciones para la toma de decisiones futuras. Bajo ninguna circunstancia, el Laboratorio de Mercado de Capitales de la Universidad de Lima se hará responsable por el uso de lo expresado en este documento.

PULSO BURSÁTIL

MUNDO

Table of 'Principales índices' with columns: Índice, Cierre, 1D, 5D, 1M, YTD, Cap. Burs. (US\$ Mill).

Renta Variable

Table of 'Renta Variable' listing various international equity funds with columns: País, Moneda, Precio, % de cambio, Bolsa.

Panorama Mundial:

Estados Unidos:

El mercado de Estados Unidos finalizó la jornada con resultados negativos entre sus principales índices en una difícil sesión. El martes el Dow Jones industrial cayó casi 800 puntos (3.10%), siendo la peor caída diaria desde marzo para el índice.

Europa:

El mercado de valores europeo cerró con resultados negativos entre sus principales índices luego de que se levantaron cuestionamientos sobre la duración de la tregua comercial que pactaron las potencias económicas, China y Estados Unidos.

Asia:

El mercado de valores asiático cerró la sesión con resultados mixtos entre sus principales índices. Luego de ganar por siete sesiones consecutivas, el índice japonés Nikkei cerró en -2.93%.

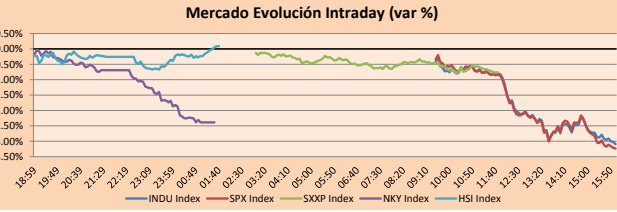


Table of 'Monedas' with columns: Moneda, Precio, 1D, 5D, 1M, YTD.

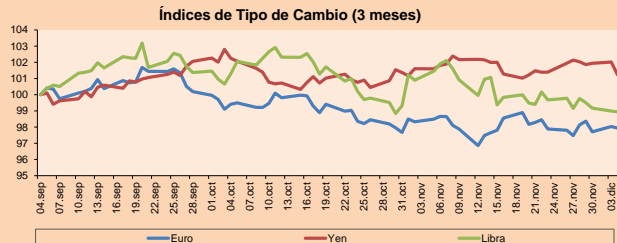


Table of 'Commodities' with columns: Commodity, Precio, 1D, 5D, 1M, YTD.

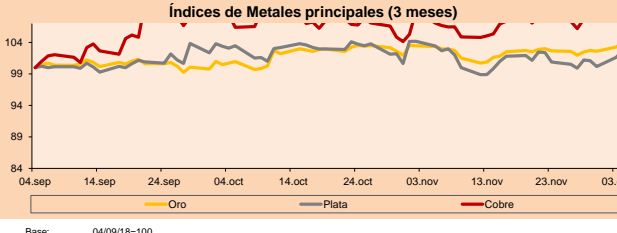
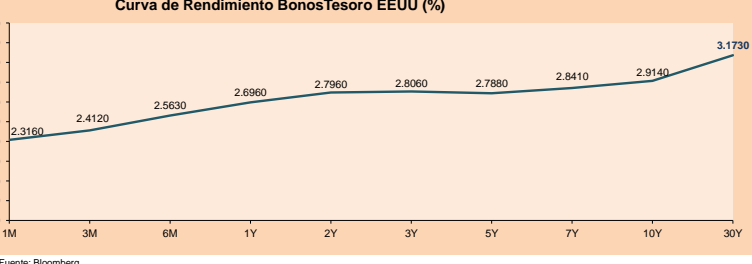


Table of 'ETFs' with columns: ETF Name, Moneda, Cierre, 1D, 5D, 30D, YTD, Bolsa.



Coordinador Laboratorio de Mercado de Capitales: Economista Bruno Bellido
Apoyo: Lith Fernandez, Samuel Machucauy, Maria Pia Quijano, Jorge Retamozo
email: pulsoBursatil@ulima.edu.pe
facebook: www.facebook.com/pulsoBursatil
Teléfonos: 4376767 Anexos: 35340 - 35310



PULSO BURSÁTIL

LIMA

Acciones

Valor	Moneda	Precio	1D*	5D*	30D*	YTD*	Frecuencia	Volumen (US\$)	Beta	Dividend Yield (%)	Price Earning	Capitalización Bursátil (M US\$)	Sector Económico*	Participación Índice	
▲	ALICORC1 PE**	S/.	10.45	1.95%	4.50%	6.96%	0.65%	100.00%	988,942	0.61	2.30	18.17	2,640.95	Industrial	3.53%
▲	ATACOB1 PE**	S/.	0.36	0.85%	3.47%	-8.21%	-47.35%	100.00%	8,002	1.98	0.00	-	168.12	Mineras	1.02%
-	BACKUS1 PE**	S/.	21.70	0.00%	0.00%	7.32%	26.61%	80.00%	588,623	0.44	0.00	8.96	8,259.59	Industriales	0.82%
▼	BAP PE**	US\$	222.20	-0.80%	0.32%	-2.87%	8.87%	95.00%	5,755,896	1.08	1.94	-	17,723.00	Diversas	5.82%
▲	BVN PE**	US\$	14.72	4.77%	8.24%	4.47%	4.89%	100.00%	26,807	1.50	0.59	-	3,745.74	Mineras	5.88%
-	CASAGRC1 PE**	S/.	4.08	0.00%	2.00%	7.37%	-33.79%	100.00%	3,016	0.95	0.47	177.28	101.63	Agrario	1.31%
-	CONTINC1 PE**	S/.	3.90	0.00%	1.56%	-2.01%	7.03%	100.00%	23,472	0.53	3.64	15.11	6,191.79	Bancos y Financieras	2.85%
▼	CORARE11 PE**	S/.	0.71	-1.39%	9.23%	12.70%	6.13%	100.00%	52,596	1.16	7.40	4.32	298.44	Industriales	1.72%
▲	CPACASC1 PE**	S/.	6.60	0.76%	1.54%	2.47%	-14.51%	100.00%	448,564	0.76	5.71	31.14	833.57	Industriales	2.38%
▼	CVERDEC1 PE**	US\$	21.39	-0.97%	-0.51%	4.09%	-26.54%	85.00%	92,803	1.02	2.67	19.25	7,487.70	Mineras	5.25%
-	ENGEPEC1 PE**	S/.	1.96	0.00%	0.51%	-0.46%	11.05%	45.00%	5,017	0.69	0.00	8.83	1,645.41	Servicios Públicos	1.44%
-	ENDISPC1**	S/.	5.38	0.00%	0.00%	-0.24%	-0.94%	65.00%	146,373	0.76	0.00	10.10	1,015.96	Servicios Públicos	0.98%
▲	FERREYC1 PE**	S/.	2.42	2.54%	2.98%	6.61%	-0.04%	100.00%	564,349	0.99	5.60	10.46	698.26	Diversas	4.90%
-	GRAMONC1 PE**	S/.	2.16	0.00%	4.85%	4.35%	15.51%	90.00%	994	0.73	0.00	-	421.62	Diversas	4.05%
▲	IFS PE**	US\$	41.50	1.22%	4.25%	11.26%	11.38%	95.00%	737,172	0.57	3.37	14.26	4,694.10	Diversas	7.22%
-	INRETC1 PE**	US\$	29.20	0.00%	2.03%	14.06%	39.05%	100.00%	275,158	1.00	0.00	53.46	3,001.97	Diversas	5.28%
-	LUSURC1 PE**	S/.	10.50	0.00%	0.48%	-7.24%	-9.00%	95.00%	37,221	0.49	6.57	10.26	1,512.05	Servicios Públicos	1.81%
▲	MINSUR1 PE**	S/.	1.45	1.40%	2.84%	7.41%	-19.44%	75.00%	231,584	1.35	0.00	0.80	1,236.24	Mineras	3.09%
-	PML PE**	US\$	0.18	0.00%	2.86%	-2.70%	-43.75%	75.00%	5,191	1.59	0.00	-	47.49	Mineras	2.12%
▼	RELAPAC1 PE**	S/.	0.13	-2.22%	8.20%	7.32%	-57.42%	100.00%	20,884	1.06	0.00	428.97	137.99	Industriales	2.12%
▼	SCCO PE**	US\$	33.11	-1.31%	0.03%	-17.46%	-28.20%	85.00%	4,867	4.23	14.62	25,595.50	Mineras	2.14%	
-	SIDERC1 PE**	S/.	0.57	0.00%	3.64%	3.64%	18.75%	80.00%	65,947	1.48	0.00	6.20	206.98	Industriales	1.43%
▼	TV PE**	US\$	0.34	-6.85%	0.00%	-18.85%	-71.67%	100.00%	61,929	1.68	0.00	-	282.61	Mineras	2.93%
▲	UNACEMC1 PE**	S/.	2.66	0.38%	18.22%	27.46%	-9.59%	90.00%	958,283	0.69	1.95	23.96	1,295.19	Industriales	3.00%
-	VOLCABC1 PE**	S/.	0.76	0.00%	8.57%	24.59%	-41.40%	100.00%	40,198	1.77	1.80	-	2,239.76	Mineras	5.90%

Cantidad de Acciones: 25 Subieron 8

Fuente: Bloomberg, Económica
 * Bloomberg Industry Classification System Bajaron 6
 Mantuvieron 11

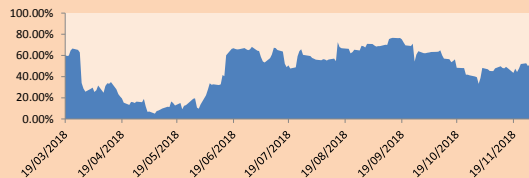
** Se utiliza el PER de la bolsa y moneda de origen del instrumento
 *Leyenda: Variación 1D: 1 Día; 5D: 5 Días; 1M: 1 Mes; YTD: Var.% 31/12/17 a la fecha

Índices Sectoriales

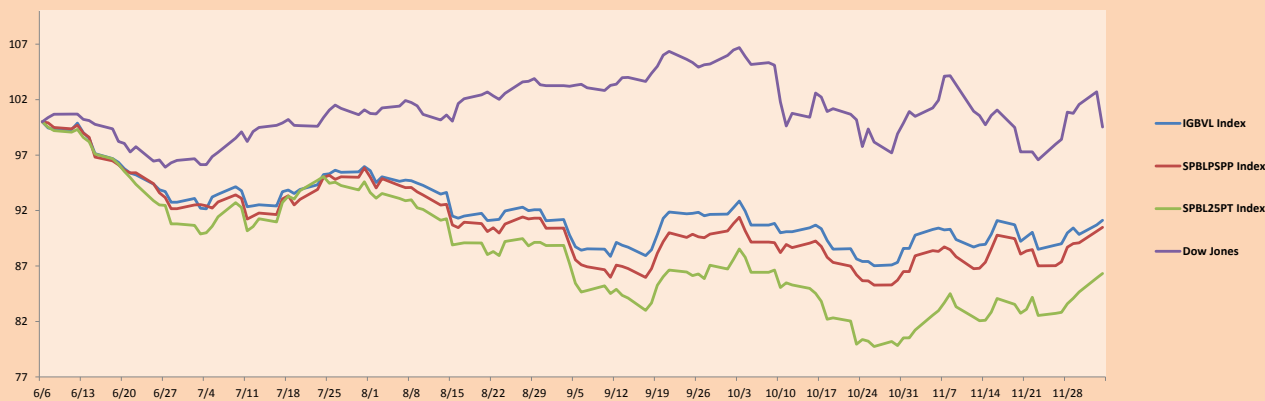
	Cierre	1D*	5D*	30D*	YTD*	Beta	
▲	Índice Minero	285.23	1.04%	3.80%	-3.87%	-19.76%	1.77
▲	Índice de Consumo	1,050.98	1.14%	3.05%	9.66%	16.56%	0.33
▲	Índice Industrial	228.50	0.98%	5.59%	8.71%	-3.16%	0.84
▼	Índice Bancos y Financieras	1,203.61	-0.50%	0.53%	-1.18%	12.60%	1.00
▲	Índice de Construcción	254.69	0.30%	7.01%	10.05%	-3.94%	0.76
-	Índice Servicios	394.43	0.00%	-0.53%	-3.08%	-5.32%	0.10
▲	Índice Juniors	29.59	0.03%	1.44%	-4.55%	-32.49%	0.86
-	Índice Eléctricas	385.07	0.00%	-0.53%	-3.08%	-5.31%	0.10

*Leyenda: Variación 1D: 1 Día; 5D: 5 Días; 1M: 1 Mes; YTD: Var.% 31/12/17 a la fecha

Correlación Rend. Índice Minero vs Índice de Metales de Londres (3 meses)



Índices (6 meses)



Base: 06/06/18=100
 Fuente: Bloomberg

Coordinador Laboratorio de Mercado de Capitales: Economista Bruno Bellido
 Apoyo: Lith Fernandez, Samuel Machacuy, Maria Pia Quijano, Jorge Retamozo
 email: pulsobursatil@ulima.edu.pe
 facebook: www.facebook.com/pulsobursatil.ul
 Teléfonos: 4376767 Anexos: 35340 - 35310.

PULSO BURSÁTIL

RATING SOBERANO

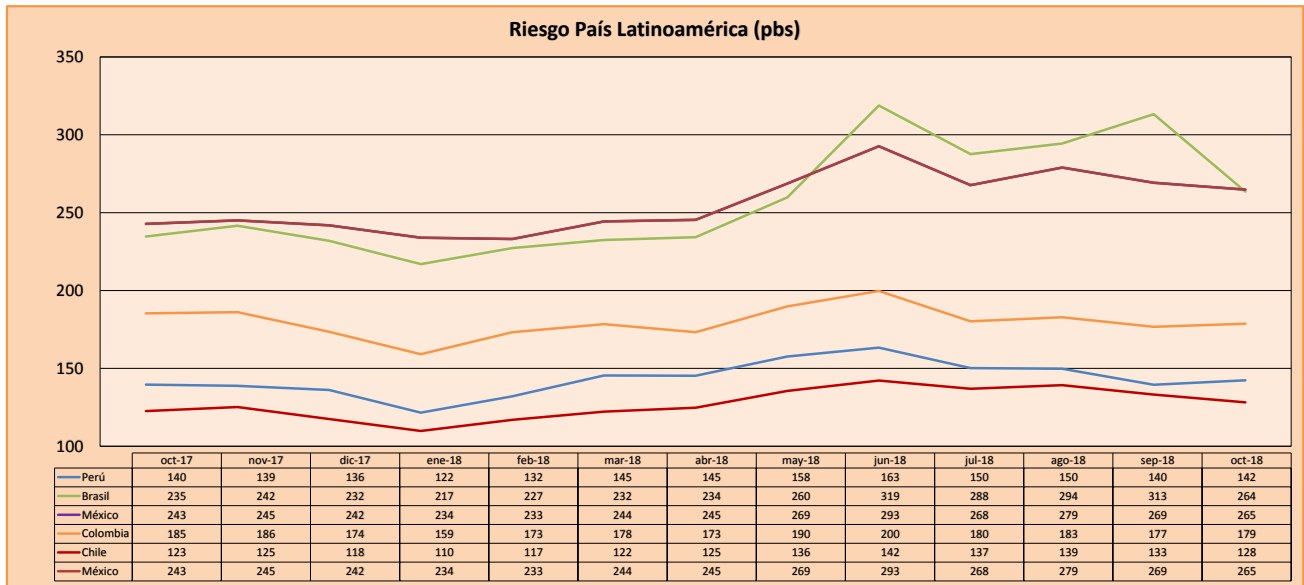
CLASIFICACIONES DE RIESGO

Moody's	S&P	Fitch	Prime
Aaa	AAA	AAA	Alto Grado
Aa1	AA+	AA+	
Aa2	AA	AA	
Aa3	AA-	AA-	Grado Alto Medio
A1	A+	A+	
A2	A	A	
A3	A-	A-	Grado Bajo Medio
Baa1	BBB+	BBB+	
Baa2	BBB	BBB	
Baa3	BBB-	BBB-	Sin Grado de Inversión Especulativo
Ba1	BB+	BB+	
Ba2	BB	BB	
Ba3	BB-	BB-	Altamente Especulativo
B1	B+	B+	
B2	B	B	
B3	B-	B-	Riesgo Sustancial Extremadamente Especulativo
Caa1	CCC+	CCC	
Caa2	CCC		
Caa3	CCC-		
Ca	CC	Poca esperanzas de Pago	
C	C		
	D		
		DDD	Impago
		DD	
		D	

Fuente: Bloomberg

Rating Crédito Latinoamérica			
Clasificadora de riesgo			
País	Moody's	Fitch	S&P
Perú	A3	BBB+	BBB+
México	Invalid Se	invalid S/A	Invalid Security
Venezuela	C	C	SD
Brazil	Ba2	BB-	BB-
Colombia	Baa2	BBB	BBB-
Chile	A1	A	A+
Argentina	B2	B	B
Panamá	Baa2	BBB	BBB

Fuente: Bloomberg



Fuente: Bloomberg

Coordinador Laboratorio de Mercado de Capitales: Economista Bruno Bellido
Apoyo: Lith Fernandez, Samuel Machacuay, Maria Pia Quijano, Jorge Retamozo
email: pulsobursatil@ulima.edu.pe
facebook: www.facebook.com/pulsobursatil.ul
Teléfonos: 4376767 Anexos: 35340 - 35310.

El contenido del presente documento es únicamente informativo. Los datos y opiniones expresados no deben ser interpretados como recomendaciones para la toma de decisiones futuras. Bajo ninguna circunstancia, el Laboratorio de Mercado de Capitales de la Universidad de Lima se hará responsable por el uso de lo expresado en este documento.