



# PULSO BURSÁTIL

Lima, 5 de diciembre de 2018

## MILA

Principales índices	Cierre	1 D	5 D	1 M	YTD	Cap. Burs. (US\$ bill)
▼ IPSA (Chile)	5,141.89	-0.14%	0.54%	-2.08%	-7.60%	164.39
▲ IGPA (Chile)	26,104.78	-0.12%	0.54%	-1.94%	-6.70%	221.16
▲ IGBC (Colombia)	12,057.84	0.26%	0.22%	-1.73%	4.62%	98.06
▲ COLCAP (Colombia)	1,408.41	0.23%	1.28%	0.86%	-7.32%	99.15
▲ S&P/BVL (Perú)*	19,531.49	0.41%	1.69%	1.34%	-2.22%	100.80
▲ S&P/BVL SEL 25	360.84	0.39%	2.02%	2.38%	-1.95%	76.61
▲ S&P/BVL LIMA 25	26,926.27	-0.21%	3.05%	4.32%	-12.48%	82.82
▲ IPC (México)	41,905.67	0.10%	2.23%	-10.49%	-15.08%	248.65
▼ S&P MILA 40	634.79	-0.04%	1.91%	-1.04%	-12.93%	275.01

\* Cap. Bursátil del cierre anterior \* Leyenda: Variación 1D: 1 Día; 5D: 5 Días; 1M: 1 Mes; YTD: Var. % 31/12/17 a la fecha

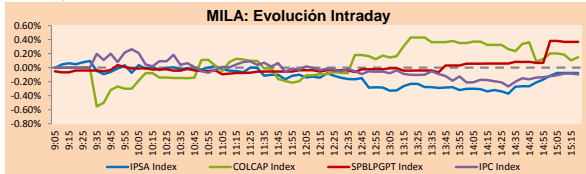
### Renta Variable

Más subieron	Bolsa	Mon.	Precio	▲ %
INVENC1	Lima	PEN	3.83	6.98
EISA	Santia.	CLP	254.00	2.96
ANDINA-B	Santia.	CLP	2522.20	2.40
ORO BLANCO	Santia.	CLP	4.50	2.04
ECOPETROL	Colomb.	COP	3220.00	1.90

Por Monto Negociado	Bolsa	Monto (US\$)
FALABELLA	Santia.	10,802,916
CENCOSUD	Santia.	7,252,845
CHILE	Santia.	6,745,752
CMPC	Santia.	6,591,138
ANTARCHILE	Santia.	3,820,444

Más bajaron	Bolsa	Mon.	Precio	▼ %
ELCOME11	Lima	PEN	1.59	-6.47
CARTAVC1	Lima	PEN	8.50	-4.28
COLO COLO	Santia.	CLP	240.00	-4.00
ELCONDOR	Colomb.	COP	1000.00	-3.85
CNEC	Colomb.	COP	9750.00	-3.66

Por Volumen	Bolsa	Volumen
CHILE	Santia.	46,730,287
BSANTANDER	Santia.	33,354,232
VAPORES	Santia.	24,065,699
AGUAS-A	Santia.	4,062,975
SCHWAGER	Santia.	4,000,000



Fuente: Bloomberg

### MILA

Perú: El índice General de la BVL de Perú terminó la sesión de hoy con un resultado positivo de +0.41%. El índice mantiene una tendencia negativa acumulada anual de -2.22% en moneda local, mientras que la pérdida ajustada en dólares asciende a -6.26%. Por otro lado, el S&P/BVL Perú SEL cerró con pérdidas de -0.15%, mientras que el S&P/BVL LIMA 25 repitió el desempeño con -0.21%. El PEN spot llegó a \$/3.774. Titular del día: Argentina reclamó ante la OMC que Perú impone aranceles al biodiesel.

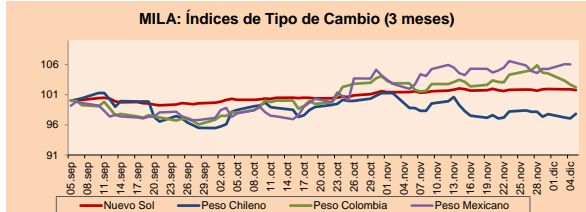
Chile: El índice IPSA terminó la jornada con un rendimiento negativo de -0.14%. Los sectores del índice con las mayores pérdidas fueron Materiales (-0.80%) y Finanzas (-0.59%). Adicionalmente, los valores con los rendimientos más bajos fueron Sociedad Química y Minera de Chile SA (-1.44%) y Financiera y Toro SA (-1.38%). Titular del día: Banco Central ajusta la proyección del crecimiento de la economía al 4%.

Colombia: El índice COLCAP cerró la sesión con resultados positivos de +0.62%. Los sectores con el mejor desempeño fueron Energía (+1.76%) y Materiales (+0.88%). Además, las acciones con los rendimientos más altos fueron Inversiones Argos SA (+2.97%) y Ecopetrol SA (+1.90%). Titular del día: S&P ve disminución de déficit fiscal colombiano a menor ritmo de las metas.

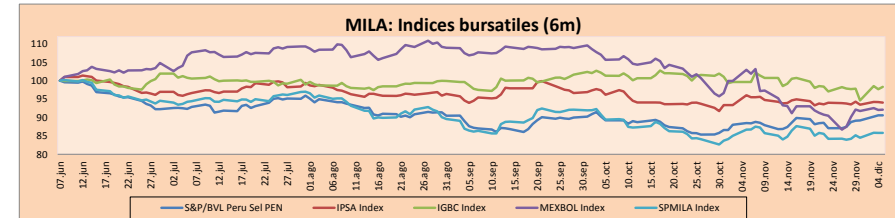
México: El índice IPC de México cerró la jornada de hoy con un rendimiento positivo de +0.07%. Los sectores del índice que generaron las mayores ganancias fueron Servicios Públicos (+1.58%) y Salud (+1.48%). Finalmente, las acciones con los mayores rendimientos al alza fueron Banco del Bajío SA (+2.87%) y Alfa SAB de CV (+2.73%). Titular del día: Industria maquiladora ofrecerá 10,000 vacantes de trabajo a inmigrantes que cubran el perfil.

Monedas	Precio	1D*	5D*	30 D*	YTD*
▼ Nuevo Sol (PEN)	3.3774	-0.12%	0.12%	0.33%	4.31%
▲ Peso Chileno (CLP)	672.850	0.78%	-0.35%	-1.00%	9.33%
▲ Peso Colombiano (COP)	3,162.43	-0.45%	-3.46%	-0.66%	5.88%
▼ Peso Mexicano (MXN)	20.516	-0.01%	1.07%	3.16%	4.36%

\* Leyenda: Variación 1D: 1 Día; 5D: 5 Días; 1M: 1 Mes; YTD: Var. % 31/12/17 a la fecha

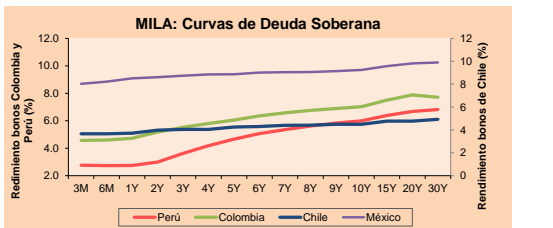


Fuente: Bloomberg



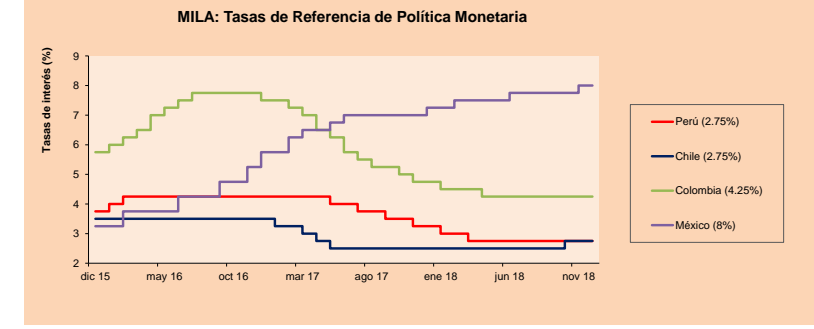
Fuente: Bloomberg

Renta Fija	Instrumento	Moneda	Precio	Bid Yield (%)	Ask Yield (%)	Duración
PERU 7.125 03/30/19	USD	102.235	0.30	-0.17	0.31	
PERU 7.35 07/21/25	USD	120.862	3.79	3.73	5.28	
PERU 4.125 08/25/27	USD	101.992	3.88	3.83	7.22	
PERU 8.75 11/21/33	USD	144.534	4.61	4.59	9.50	
PERU 6.55 03/14/37	USD	123.759	4.63	4.59	10.97	
PERU 5.625 11/18/2050	USD	114.05	4.77	4.76	15.88	
CHILE 2.25 10/30/22	USD	95.912	3.42	3.34	3.68	
CHILE 3.875 08/05/20	USD	101.266	3.19	2.98	1.58	
COLOM 7.375 03/18/19	USD	101.34	2.61	2.53	0.28	
COLOM 11.75 02/25/20	USD	109.935	3.47	3.24	1.13	
COLOM 11.85 03/09/28	USD	152.022	4.86	4.78	6.27	
COLOM 10.375 01/28/33	USD	148.02	5.50	5.42	8.44	
COLOM 7.375 09/18/37	USD	120.423	5.61	5.59	10.80	
COLOM 6.125 01/18/41	USD	107.673	5.53	5.51	12.21	
MEX 4 10/02/23	USD	98.523	4.38	4.31	4.30	
MEX5.55 01/45	USD	98.528	5.674	5.642	13.41	



Fuente: Bloomberg

ETFs	Mon.	Cierre	1D	5D	30 D	YTD	Bolsa
iShares MSCI All Peru Capped	USD	35.86	0.00%	1.33%	0.25%	-12.49%	NYSE Arca
iShares MSCI Chile Capped	USD	43.36	0.00%	-0.23%	-0.89%	-16.87%	Cboe BZX
Global X MSCI Colombia	USD	12.51	0.00%	3.65%	1.13%	-13.35%	NYSE Arca
iShares MSCI Mexico Capped	USD	39.89	0.00%	-0.52%	-12.23%	-19.07%	NYSE Arca
iShares MSCI Emerging Markets	USD	41.02	0.00%	-1.11%	0.22%	-12.95%	NYSE Arca
Vanguard FTSE Emerging Markets	USD	39.73	0.00%	-0.70%	0.48%	-13.46%	NYSE Arca
iShares Core MSCI Emerging Markets	USD	49.56	0.00%	-0.94%	0.41%	-12.90%	NYSE Arca
iShares JP Morgan Emerging Markets Bonds	USD	57.35	0.00%	-0.59%	2.06%	-5.61%	Cboe BZX
Morgan Stanley Emerging Markets Domestic	USD	6.46	0.00%	1.57%	2.54%	-16.10%	New York



Fuente: Bloomberg

Coordinador Laboratorio de Mercado de Capitales: Economista Bruno Bellido  
 Apoyo: Lith Fernandez, Samuel Machacuy, Maria Pia Quijano, Jorge Retamozo.  
 email: pulsobursatil@ulima.edu.pe  
 facebook: www.facebook.com/pulsobursatil.ul  
 Teléfonos: 4376767 Anexos: 35340 - 35310.

# PULSO BURSÁTIL

## MUNDO

Principales Indices	Cierre	1 D*	5 D*	1 M*	YTD*	Cap. Burs. (US\$ Mill.)
▼ Dow Jones (EEUU)	25,027.07	-3.10%	1.12%	-1.71%	1.25%	6,965,573
▼ Standard & Poor's 500 (EEUU)	2,700.06	-3.24%	0.67%	-1.40%	0.99%	23,567,156
▼ NASDAQ Composite (EEUU)	7,158.43	-3.80%	1.07%	-2.33%	3.69%	11,187,083
▼ Stoxx EUROPE 600 (Europa)	354.27	-1.16%	-0.87%	-2.54%	-8.97%	8,549,874
▼ DAX (Alemania)	11,200.24	-1.19%	-0.87%	-2.56%	-13.29%	959,383
▼ FTSE 100 (Reino Unido)	6,921.84	-1.44%	-1.18%	-2.56%	-9.96%	1,515,604
▼ CAC 40 (Francia)	4,944.37	-1.36%	-0.79%	-3.08%	-6.93%	1,320,620
▼ IBEX 35 (España)	9,012.20	-0.55%	-0.99%	0.02%	-10.27%	498,359
▼ MSCI AC Asia Pacific Index	155.19	-0.89%	1.60%	2.31%	-10.71%	17,120,686
▼ HANG SENG (Hong Kong)	26,819.68	-1.62%	0.51%	2.67%	-10.36%	2,557,157
▼ SHANGHAI SE Comp. (China)	2,649.81	-0.61%	1.85%	-0.36%	-19.88%	4,176,619
▼ NIKKEI 225 (Japón)	21,919.33	-0.53%	-1.16%	-1.03%	-3.71%	3,256,161
▼ BOVESPA (Brasil)	89,039.79	0.47%	-0.24%	-0.62%	16.54%	688,099
▼ Merval (Argentina)	31,779.87	-0.56%	2.78%	1.12%	5.70%	96,412

\*Leyenda: Variación 1D: 1 Día; 5D: 5 Días; 1M: 1 Mes; YTD: Var.% 31/12/17 a la fecha

### Renta Variable

Alemania (Acciones del DAX Index)

Más subieron Mon.	Precio	Δ %	Bolsa	Más bajaron Mon.	Precio	▼ %	Bolsa		
BAYN GY	EUR	65.61	0.43	Xetra	IFX GY	EUR	18.355	-2.39	Xetra
RWE GY	EUR	19.39	0.41	Xetra	FME GY	EUR	17.772	-2.18	Xetra
EOAN GY	EUR	9.027	0.30	Xetra	ALV GY	EUR	184.3	-2.17	Xetra
DBK GY	EUR	8.055	-0.06	Xetra	DPW GY	EUR	27.4	-2.11	Xetra

Europa (Acciones del STOXX EUROPE 600)

Más subieron Mon.	Precio	Δ %	Bolsa	Más bajaron Mon.	Precio	▼ %	Bolsa		
BKGI LN	Gbp	3423	5.98	Londres	INDV LN	Gbp	93.66	-8.27	Londres
BWV LN	Gbp	2645	5.72	Londres	ALT FP	EUR	7.555	-8.03	EN Paris
DANSKE DC	DKK	140.5	5.56	Copenhagen	AMS SE	CHF	26.12	-6.11	SIX Swiss Ex
BDEV LN	Gbp	473.8	5.10	Londres	OMU LN	Gbp	126.2	-5.91	Londres

## Panorama Mundial:

### Estados Unidos:

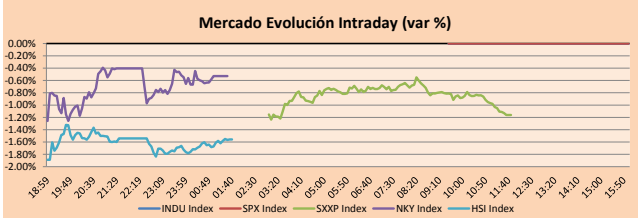
El mercado estadounidense se abrió debido a la muerte del Presidente George Herbert Walker Bush.

### Europa:

El mercado de valores europeo cerró la sesión con resultados negativos en medio de nuevas incertidumbres sobre el Brexit, una curva de rendimientos aplanada y un Donald Trump poniendo patios fríos en las negociaciones entre Estados Unidos y China. Las empresas del sector bancario, aseguradoras, empresas petroleras y mineras fueron las más perjudicadas durante la sesión. Entre los principales índices europeos, el FTSE 100 retrocedió -1.44%, a medida que la libra esterlina se apreció pasando de comprar \$1.2720 a \$1.2770 el último martes en Nueva York. En noticias del Brexit, el martes por la noche los políticos pro-Unión Europea votaron para tomar más control del proceso Brexit si es que la Primera Ministra pierde la votación para el acuerdo de retiro del 11 de diciembre. A principios del martes, el asesor superior del Tribunal de Justicia de las Comunidades Europeas publicó una opinión legal de que el Reino Unido podría revertir el Brexit sin buscar primero el permiso de los restantes 27 estados miembros de la Unión Europea. En noticias corporativas, las acciones de HSBC retrocedieron -2.12%, así como Direct Line Insurance -2.53%. Por otro lado, el precio de empresas petroleras como BP PLC (-0.58%) y Dutch Shell (-1.86%).

### Asia:

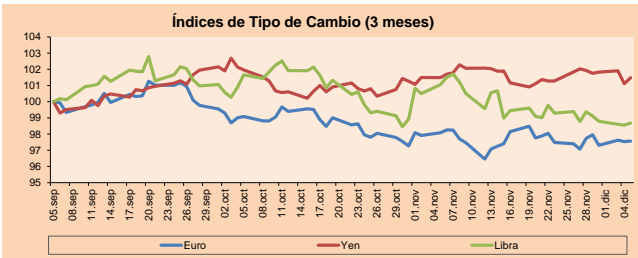
El mercado de valores asiático cerró la sesión con resultados negativos entre sus principales índices. Un portavoz del Ministerio de Comercio Chino dijo en un comunicado el miércoles que comenzará a implementar las medidas acordadas con los Estados Unidos "de inmediato", reconociendo el calendario de 90 días para las conversaciones comerciales. China expresó su confianza en el miércoles en que puede alcanzar un acuerdo comercial con Estados Unidos, un sentimiento que el presidente de los Estados Unidos, Donald Trump, hizo eco un día después de que advirtiera sobre más aranceles si las dos partes no pueden resolver sus diferencias. Entre los principales índices, el Hang Seng (-1.62%) retrocedió en la sesión bajo presión del sector tecnológico con Tencent Holdings Ltd. (-2.25%) liderando las pérdidas y los fabricantes de componentes de Smartphone, AAC Technologies Holdings Inc. (-3.70%) y Sunny Optical (-7.27%). Por otro lado, bancos importantes chinos como HSBC (-2.64%) y China Construction Bank (-1.32%) también se mantuvieron a la baja en la sesión. El índice Shanghai Composite de China Continental retrocedió (-0.61%), mientras que el índice japonés Nikkei cayó -0.53%, arrastrado principalmente por empresas del sector financiero como Dai-ichi Life Holding (3.16%) y Nomura Holdings Inc. (-3.28%).



Fuente: Bloomberg

Monedas	Precio	1 D*	5 D*	1 M*	YTD*
▲ Euro	1,1347	0.04%	-0.17%	-0.53%	-5.48%
▲ Yen	113,2000	0.38%	-0.42%	0.01%	0.45%
▲ Libra Esterlina	1,2733	0.11%	-0.72%	-2.36%	-5.77%
▲ Yuan	6,8568	0.30%	-1.40%	-0.99%	5.38%
▲ Dólar de Hong Kong	7,6124	0.11%	-0.17%	-0.26%	-0.02%
▲ Real Brasileño	3,8654	0.42%	0.29%	3.67%	16.93%
▲ Peso Argentino	37,5071	0.36%	-2.49%	5.27%	101.40%

\*Leyenda: Variación 1D: 1 Día; 5D: 5 Días; 1M: 1 Mes; YTD: Var.% 31/12/17 a la fecha

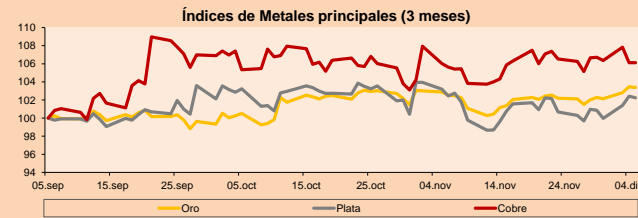


Base: 05/09/18=100

Fuente: Bloomberg

Commodities	Precio	1 D*	5 D*	1 M*	YTD*
▼ Oro (US\$ Oz. T) (LME)	1,237.55	-0.07%	1.34%	0.49%	-5.03%
▼ Plata (US\$ Oz. T) (LME)	14.51	-0.16%	1.26%	-0.92%	-14.36%
▼ Cobre (US\$ TM) (LME)	6,212.50	0.00%	-0.50%	0.10%	-13.80%
▼ Zinc (US\$ TM) (LME)	2,711.00	0.00%	6.52%	5.88%	-18.77%
▼ Petróleo WTI (US\$ Barril) (NYM)	52.96	-0.54%	5.31%	-16.22%	-8.29%
▼ Estiércol (US\$ TM) (LME)	19,185.00	0.00%	5.22%	0.51%	-4.53%
▼ Plomo (US\$ TM) (LME)	1,989.25	0.00%	4.26%	4.35%	-19.94%
▼ Molibdeno (US\$ TM) (LME)	24,885.00	0.00%	0.01%	0.01%	59.13%
▼ Azúcar #11 (US\$ Libra) (NYB-ICE)	12.72	-0.24%	-0.93%	-3.27%	-18.93%
▼ Cacao (US\$ TM) (NYB-ICE)	2,110.00	-3.52%	-0.52%	-9.64%	7.32%
▼ Café Arábica (US\$ TM) (NYB-ICE)	105.95	-0.89%	-6.98%	-12.47%	-24.32%

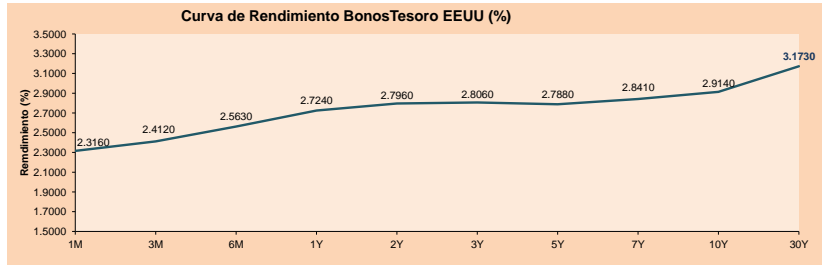
\*Leyenda: Variación 1D: 1 Día; 5D: 5 Días; 1M: 1 Mes; YTD: Var.% 31/12/17 a la fecha



Base: 05/09/18=100

Fuente: Bloomberg

ETFs	Mon.	Cierre	1D	5D	30 D	YTD	Bolsa
SPDR S&P 500 ETF TRUST	USD	270.25	0.00%	-1.58%	-1.15%	1.27%	NYSE Arca
ISHARES MSCI EMERGING MARKET	USD	41.02	0.00%	-1.11%	0.22%	-12.95%	NYSE Arca
ISHARES IBOXX HIGH YLD CORP	USD	83.28	0.00%	-0.56%	-1.26%	-4.56%	NYSE Arca
FINANCIAL SELECT SECTOR SPDR	USD	25.96	0.00%	-4.07%	-3.13%	-6.99%	NYSE Arca
VANECK VECTORS GOLD MINERS E	USD	19.6	0.00%	1.34%	0.20%	-15.68%	NYSE Arca
ISHARES RUSSELL 2000 ETF	USD	147.52	0.00%	-3.10%	-4.13%	-3.24%	NYSE Arca
SPDR GOLD SHARES	USD	117.12	0.00%	1.51%	0.64%	-5.28%	NYSE Arca
ISHARES 20+ YEAR TREASURY BO	USD	117.82	0.00%	2.94%	4.78%	-7.13%	NASDAQ GM
INVECO QQQ TRUST SERIES 1	USD	165.72	0.00%	-1.77%	-1.92%	6.39%	NASDAQ GM
ISHARES NASDAQ BIOTECHNOLOGY	USD	106.71	0.00%	-0.77%	-1.22%	-0.06%	NASDAQ GM
ENERGY SELECT SECTOR SPDR	USD	65.64	0.00%	-0.24%	-4.44%	-9.16%	NYSE Arca
PROSHARES ULTRA VIX ST FUTUR	USD	56.98	0.00%	7.69%	-0.30%	11.62%	NYSE Arca
UNITED STATES OIL FUND LP	USD	11.18	0.00%	4.88%	-15.94%	-6.91%	NYSE Arca
ISHARES MSCI BRAZIL ETF	USD	39.28	0.00%	-1.33%	-4.75%	-2.89%	NYSE Arca
SPDR S&P OIL & GAS EXP & PR	USD	32.72	0.00%	-1.03%	-12.04%	-12.00%	NYSE Arca
UTILITIES SELECT SECTOR SPDR	USD	56.19	0.00%	2.54%	4.25%	6.66%	NYSE Arca
ISHARES US REAL ESTATE ETF	USD	80.89	0.00%	0.02%	2.56%	-0.15%	NYSE Arca
SPDR S&P BIOTECH ETF	USD	80.46	0.00%	-0.58%	-3.65%	-5.20%	NYSE Arca
ISHARES IBOXX INVESTMENT GRA	USD	111.54	0.00%	-0.28%	-0.37%	-8.24%	NYSE Arca
ISHARES JP MORGAN USD EMERGI	USD	103.66	0.00%	0.02%	-1.12%	-10.71%	NASDAQ GM
REAL ESTATE SELECT SECT SPDR	USD	33.56	0.00%	0.02%	3.36%	1.88%	NYSE Arca
ISHARES CHINA LARGE-CAP ETF	USD	42	0.00%	-0.28%	2.12%	-9.93%	NYSE Arca
CONSUMER STAPLES SPDR	USD	55.36	0.00%	-0.81%	-0.79%	-2.69%	NYSE Arca
VANECK VECTORS JUNIOR GOLD M	USD	27.16	0.00%	-0.07%	-3.96%	-20.42%	NYSE Arca
SPDR BBG BARC HIGH YIELD BND	USD	34.63	0.00%	-0.52%	-1.54%	-5.69%	NYSE Arca
VANGUARD REAL ESTATE ETF	USD	81.2	0.00%	0.01%	2.53%	-2.15%	NYSE Arca



Fuente: Bloomberg

Coordinador Laboratorio de Mercado de Capitales: Economista Bruno Bellido  
Apoyo: Lith Fernandez, Samuel Machucauy, Maria Pia Quijano, Jorge Retamozo  
email: pulsobursatil@ulima.edu.pe  
facebook: www.facebook.com/pulsobursatil  
Teléfonos: 4376767 Anexos: 35340 - 35310



# PULSO BURSÁTIL

## LIMA

### Acciones

Valor	Moneda	Precio	1D*	5D*	30D*	YTD*	Frecuencia	Volumen (US\$)	Beta	Dividend Yield (%)	Price Earning	Capitalización Bursátil (M US\$)	Sector Económico*	Participación Índice	
-	ALICORC1 PE**	S/.	10.45	0.00%	2.45%	5.03%	-1.42%	100.00%	328,118	0.62	2.30	18.17	2,644.15	Industrial	3.53%
▼	ATACOBC1 PE**	S/.	0.35	-3.63%	-1.71%	-11.54%	-49.26%	100.00%	12,408	1.98	0.00	-	166.69	Mineras	1.02%
-	BACKUSI1 PE**	S/.	22.00	0.00%	0.00%	7.32%	19.50%	80.00%	2,488	0.44	5.33	8.96	8,269.62	Industriales	0.82%
▲	BAP PE**	US\$	225.00	1.26%	-0.02%	-1.77%	8.17%	95.00%	38,213	1.08	1.91	-	17,946.33	Diversas	5.82%
-	BVN PE**	US\$	14.72	0.00%	5.90%	4.03%	4.25%	95.00%	26,807	1.52	0.00	-	3,745.73	Mineras	5.88%
-	CASAGRC1 PE**	S/.	4.08	0.00%	-0.49%	7.37%	-34.09%	100.00%	3,193	0.95	0.47	177.28	101.76	Agrario	1.31%
-	CONTINC1 PE**	S/.	3.90	0.00%	0.00%	-1.27%	3.31%	95.00%	23,500	0.53	0.00	15.11	6,199.31	Bancos y Financieras	2.85%
-	CORAREI1 PE**	S/.	0.71	0.00%	7.58%	4.41%	-1.39%	100.00%	3,546	1.15	7.40	4.32	298.81	Industriales	1.72%
▼	CPACASC1 PE**	S/.	6.59	-0.15%	1.70%	-7.83%	-19.14%	100.00%	477,602	0.76	5.72	31.09	833.33	Industriales	2.38%
▲	CVERDEC1 PE**	US\$	21.40	0.05%	0.19%	3.13%	-27.95%	85.00%	17,306	1.01	2.67	19.26	7,491.20	Mineras	5.25%
▲	ENGEPEC1 PE**	S/.	2.00	2.04%	2.04%	0.00%	1.01%	45.00%	6,035	0.69	8.71	9.01	1,681.03	Servicios Públicos	1.44%
-	ENDISPC1**	S/.	5.38	0.00%	0.00%	1.51%	-4.61%	65.00%	146,551	0.76	0.00	10.10	1,017.19	Servicios Públicos	0.98%
▼	FERREYC1 PE**	S/.	2.38	-1.65%	2.15%	2.59%	-6.67%	100.00%	352,316	1.00	5.69	10.29	687.55	Diversas	4.90%
▲	GRAMONC1 PE**	S/.	2.18	0.93%	4.81%	5.31%	16.58%	90.00%	15,032	0.72	0.00	-	426.04	Diversas	4.05%
▲	IFS PE**	US\$	41.51	0.02%	4.27%	12.19%	7.82%	95.00%	22,000	0.58	3.37	14.25	4,695.23	Diversas	7.22%
-	INRETC1 PE**	US\$	29.20	0.00%	-0.34%	14.06%	39.05%	100.00%	204,400	1.00	0.00	53.40	3,001.97	Diversas	5.28%
-	LUSURC1 PE**	S/.	10.50	0.00%	0.00%	-7.08%	-12.86%	90.00%	2,007	0.49	0.00	10.26	1,513.88	Servicios Públicos	1.81%
▼	MINSUR1 PE**	S/.	1.41	-2.76%	-2.76%	6.02%	-21.67%	75.00%	11,734	1.35	0.00	0.78	1,203.60	Mineras	3.09%
-	PML PE**	US\$	0.18	0.00%	2.86%	-5.76%	-43.75%	70.00%	1,296	1.59	0.00	-	47.49	Mineras	2.12%
-	RELAPAC1 PE**	S/.	0.13	0.00%	6.45%	5.60%	-57.42%	100.00%	39,284	1.04	0.00	429.47	138.16	Industriales	2.12%
-	SCCO PE**	US\$	33.11	0.00%	-2.04%	-17.23%	-30.38%	80.00%	4,867	0.00	14.62	25,595.50	Mineras	2.14%	
-	SIDERC1 PE**	S/.	0.57	0.00%	3.64%	-1.72%	18.75%	80.00%	7,380	1.48	0.00	6.20	207.23	Industriales	1.43%
▲	TV PE**	US\$	0.35	1.47%	1.47%	-15.85%	-71.25%	100.00%	48,521	1.68	0.00	-	286.76	Mineras	2.93%
▲	UNACEMC1 PE**	S/.	2.76	3.76%	20.00%	24.32%	-8.00%	90.00%	56,989	0.71	1.88	24.86	1,345.52	Industriales	3.00%
▼	VOLCABC1 PE**	S/.	0.75	-1.32%	5.63%	15.38%	-43.18%	100.00%	79,473	1.77	1.82	-	2,235.25	Mineras	5.90%

Cantidad de Acciones: 25 Subieron 7

Fuente: Bloomberg, Económica Bajaron 5  
 \* Bloomberg Industry Classification System Mantuvieron 13

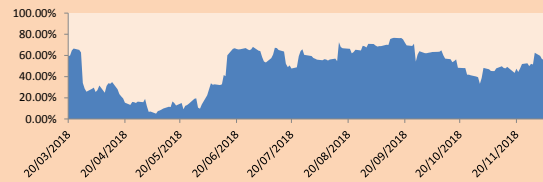
\*\* Se utiliza el PER de la bolsa y moneda de origen del instrumento  
 \*Leyenda: Variación 1D: 1 Día; 5D: 5 Días; 1M: 1 Mes; YTD: Var.% 31/12/17 a la fecha

### Índices Sectoriales

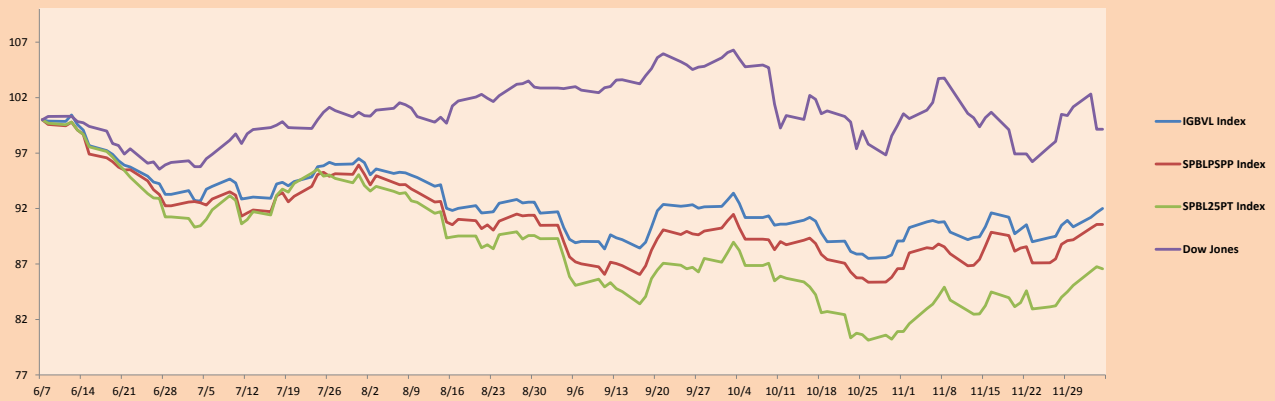
	Cierre	1D*	5D*	30D*	YTD*	Beta	
▼	Índice Minero	284.57	-0.23%	1.90%	-4.06%	-19.95%	1.76
▼	Índice de Consumo	1,050.48	-0.05%	1.26%	8.58%	16.51%	0.33
▲	Índice Industrial	229.25	0.33%	5.65%	5.81%	-2.84%	0.85
▲	Índice Bancos y Financieras	1,217.01	1.10%	0.41%	-0.36%	13.83%	1.00
▲	Índice de Construcción	258.06	1.32%	7.55%	7.57%	-2.67%	0.78
▲	Índice Servicios	396.38	0.49%	0.20%	-2.61%	-4.85%	0.11
▼	Índice Juniors	29.55	-0.14%	1.51%	-6.37%	-32.58%	0.86
▲	Índice Eléctricas	386.96	0.49%	0.20%	-2.61%	-4.85%	0.11

\*Leyenda: Variación 1D: 1 Día; 5D: 5 Días; 1M: 1 Mes; YTD: Var.% 31/12/17 a la fecha

Correlación Rend. Índice Minero vs Índice de Metales de Londres (3 meses)



### Índices (6 meses)



Base: 07/06/18=100  
 Fuente: Bloomberg

Coordinador Laboratorio de Mercado de Capitales: Economista Bruno Bellido  
 Apoyo: Lith Fernandez, Samuel Machacuy, Maria Pia Quijano, Jorge Retamozo  
 email: pulsobursatil@ulima.edu.pe  
 facebook: www.facebook.com/pulsobursatil.ul  
 Teléfonos: 4376767 Anexos: 35340 - 35310.

# PULSO BURSÁTIL

## RATING SOBERANO

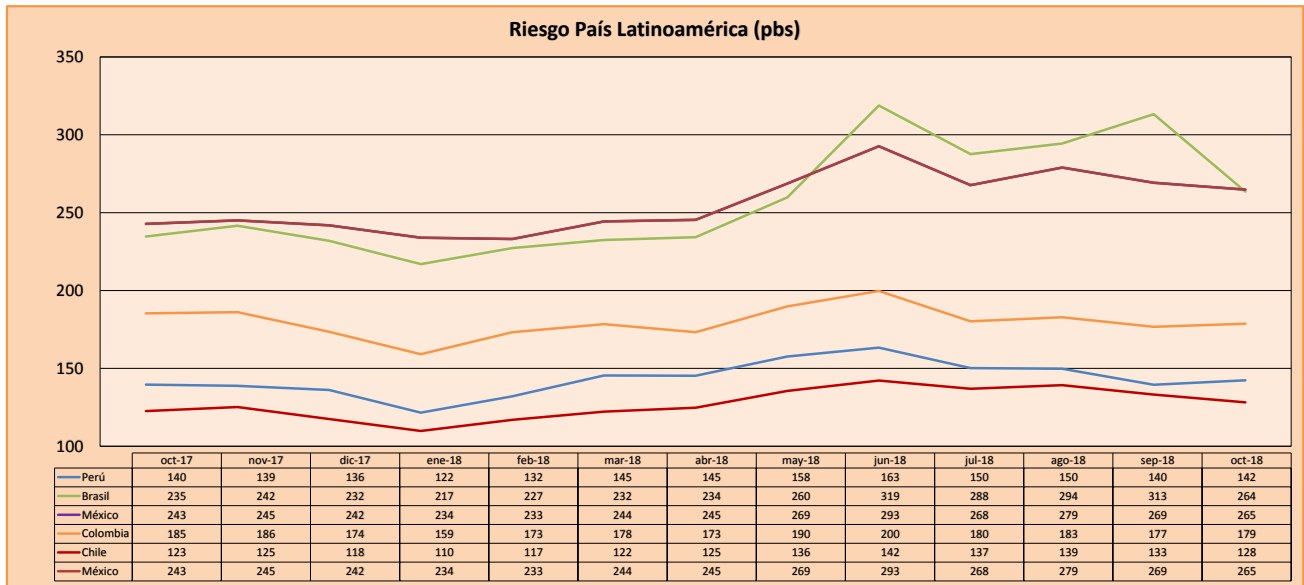
### CLASIFICACIONES DE RIESGO

Moody's	S&P	Fitch	Prime
Aaa	AAA	AAA	Alto Grado
Aa1	AA+	AA+	
Aa2	AA	AA	
Aa3	AA-	AA-	Grado Alto Medio
A1	A+	A+	
A2	A	A	
A3	A-	A-	Grado Bajo Medio
Baa1	BBB+	BBB+	
Baa2	BBB	BBB	
Baa3	BBB-	BBB-	Sin Grado de Inversión Especulativo
Ba1	BB+	BB+	
Ba2	BB	BB	
Ba3	BB-	BB-	Altamente Especulativo
B1	B+	B+	
B2	B	B	
B3	B-	B-	Riesgo Sustancial Extremadamente Especulativo
Caa1	CCC+	CCC	
Caa2	CCC		
Caa3	CCC-		
Ca	CC	Poca esperanzas de Pago	
C	C		
	D		
		DDD	Impago
		DD	
		D	

Fuente: Bloomberg

Rating Crédito Latinoamérica			
Clasificadora de riesgo			
País	Moody's	Fitch	S&P
Perú	A3	BBB+	BBB+
México	Invalid Se	invalid S/A	Invalid Security
Venezuela	C	C	SD
Brazil	Ba2	BB-	BB-
Colombia	Baa2	BBB	BBB-
Chile	A1	A	A+
Argentina	B2	B	B
Panamá	Baa2	BBB	BBB

Fuente: Bloomberg



Fuente: Bloomberg

Coordinador Laboratorio de Mercado de Capitales: Economista Bruno Bellido  
Apoyo: Lith Fernandez, Samuel Machacuay, Maria Pia Quijano, Jorge Retamozo  
email: pulsobursatil@ulima.edu.pe  
facebook: www.facebook.com/pulsobursatil.ul  
Teléfonos: 4376767 Anexos: 35340 - 35310.

El contenido del presente documento es únicamente informativo. Los datos y opiniones expresados no deben ser interpretados como recomendaciones para la toma de decisiones futuras. Bajo ninguna circunstancia, el Laboratorio de Mercado de Capitales de la Universidad de Lima se hará responsable por el uso de lo expresado en este documento.