



PULSO BURSÁTIL

Lima, 6 de diciembre de 2018

MILA

Principales índices	Cierre	1 D	5 D	1 M	YTD	Cap. Burs. (US\$ bill)
▼ IPSA (Chile)	5,121.08	-0.40%	-0.69%	-1.93%	-7.97%	162.82
▼ IGPA (Chile)	26,002.81	-0.39%	-0.52%	-1.88%	-7.07%	219.12
▼ IGBC (Colombia)	11,849.61	-1.73%	-1.21%	-3.02%	3.24%	98.18
▼ COLCAP (Colombia)	1,390.00	-1.31%	0.23%	-0.83%	-8.17%	99.23
▼ S&P/BVL (Perú)*	19,322.91	-1.06%	0.10%	0.11%	-3.26%	101.10
▼ S&P/BVL SEL (Perú)	356.74	-0.99%	0.49%	1.30%	-3.07%	76.61
▼ S&P/BVL LIMA 25	26,468.17	-1.70%	0.71%	2.05%	-13.97%	83.08
▲ IPC (México)	41,987.00	0.22%	0.18%	-9.37%	-14.93%	250.69
▲ S&P MILA 40	626.74	-1.45%	0.26%	-2.33%	-14.04%	275.38

* Cap. Bursátil del cierre anterior *Leyenda: Variación 1D: 1 Día; 5D: 5 Días; 1M: 1 Mes; YTD: Var.% 31/12/17 a la fecha

Renta Variable

Más subieron	Bolsa	Mon.	Precio	▲%
CPACASI1	Lima	PEN	5.25	5.00
INVCEC1	Lima	PEN	4.00	4.44
CREDITC1	Lima	PEN	6.00	3.45
MINCOR1	Lima	PEN	20.15	3.33
MORCOI1	Lima	PEN	1.70	3.03

Por Monto Negociado	Bolsa	Monto (US\$)
INVCEC1	Lima	42,849,883
ECOPETROL	Colomb.	15,979,112
FALABELLA	Santia.	13,700,971
SOM-B	Santia.	12,601,472
CENCOSUD	Santia.	10,749,456

Más bajaron	Bolsa	Mon.	Precio	▼%
CAMPOS	Santia.	CLP	22.43	-8.41
PASUR	Santia.	CLP	7299.00	-6.42
SPY	Lima	USD	263.00	-5.98
TV	Lima	USD	0.33	-5.22
GRAMONC1	Lima	PEN	2.07	-5.05

Por Volumen	Bolsa	Volumen
BSANTANDER	Santia.	120,207,487
INVCEC1	Lima	36,151,436
CHILE	Santia.	28,016,715
ECOPETROL	Colomb.	16,609,818
NORTEGRAN	Santia.	10,168,010

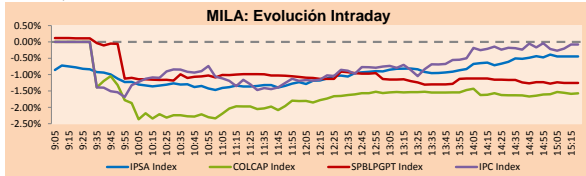
MILA

Peru: El Índice General de la BVL de Perú terminó la sesión de hoy con un resultado negativo de -1.06%. El índice mantiene una tendencia negativa acumulada anual de -3.26% en moneda local, mientras que la pérdida ajustada en dólares asciende a -7.19%. Luego, el S&P/BVL Perú SEL obtuvo un resultado negativo de -0.99%, mientras que el S&P/BVL LIMA 25 se redujo en -1.70%. El PEN spot llegó a S/3.3747. Titular: Perú alcanzaría crecimiento de 4.9% en cuarto trimestre del 2018, según Banco Central.

Chile: El índice IPSA terminó la jornada con un rendimiento negativo de -0.40%. Los sectores del índice con los resultados más negativos fueron Bienes Inmobiliarios (-2.12%) e Industrial (-1.24%). Del mismo modo, los valores con las pérdidas más altas fueron Parque Arauco SA (-2.12%) y Cencosud SA (-1.88%). Titular: Shock migratorio en Chile ha tenido más impacto en salarios que en desempleo, según jefe del Banco Central.

Colombia: El índice COLCAP cerró la sesión con resultados negativo de -1.31%. Los sectores con el peor desempeño fueron Energía (-3.60%) y Finanzas (-1.42%). Además, las acciones con rendimientos más bajos fueron Ecopetrol SA (-3.73%) y Grupo Aval Acciones y Valores (-2.84%). Titular: BID aprobó US\$350 millones para Colombia para financiar el presupuesto de 2019.

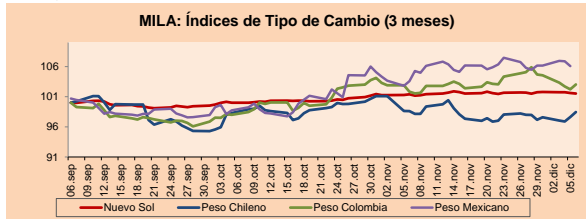
México: El índice IPC de México cerró la jornada de hoy con +0.22%, el único indicador de la región con resultados positivos. Los sectores del índice que generaron los mejores resultados fueron Salud (+2.50%) e Industrial (+1.08%). Finalmente, las acciones con los rendimientos más positivos fueron Regional SAB de CV (+9.13%) y Grupo Lala SAB de CV (+5.03%). Titular: Banca mexicana hace "equipo" con AMLO para próximo sexenio.



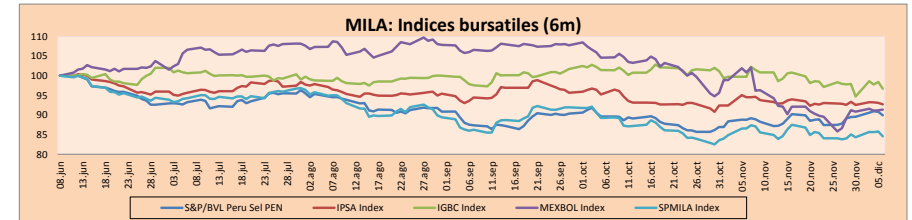
Fuente: Bloomberg

Monedas	Precio	1D*	5D*	30 D*	YTD*
▼ Nuevo Sol (PEN)	3,374.7	-0.08%	-0.20%	0.12%	4.23%
▲ Peso Chileno (CLP)	678.520	0.84%	1.34%	-0.15%	10.25%
▲ Peso Colombiano (COP)	3,187.06	0.78%	-1.59%	1.17%	6.70%
▼ Peso Mexicano (MXN)	20,352	-0.75%	0.58%	3.18%	3.52%

*Leyenda: Variación 1D: 1 Día; 5D: 5 Días; 1M: 1 Mes; YTD: Var.% 31/12/17 a la fecha

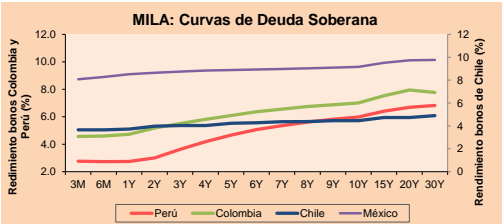


Base: 06/09/18=100
Fuente: Bloomberg

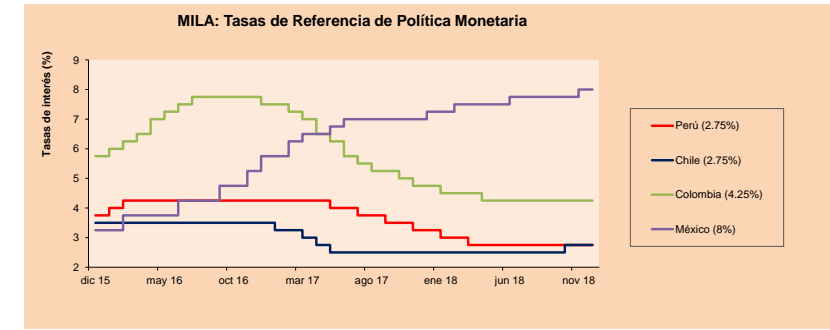


Base: 11/06/18=100
Fuente: Bloomberg

Renta Fija	Instrumento	Moneda	Precio	Bid Yield (%)	Ask Yield (%)	Duración
PERU 7.125 03/30/19	USD	102.157	0.33	-0.20	0.31	
PERU 7.35 07/21/25	USD	120.971	3.77	3.71	5.27	
PERU 4.125 08/25/27	USD	102.194	3.85	3.80	7.22	
PERU 8.75 11/21/33	USD	144.888	4.59	4.56	9.50	
PERU 6.55 03/14/37	USD	124.053	4.61	4.57	10.97	
PERU 5.625 11/18/2050	USD	114.335	4.76	4.74	15.87	
CHILE 2.25 10/30/22	USD	95.964	3.40	3.33	3.68	
CHILE 3.875 08/05/20	USD	101.276	3.17	2.98	1.58	
COLOM 7.375 03/18/19	USD	101.315	2.55	2.39	0.27	
COLOM 11.75 02/25/20	USD	109.868	3.44	3.24	1.12	
COLOM 11.85 03/09/28	USD	152.235	4.83	4.75	6.27	
COLOM 10.375 01/28/33	USD	148.195	5.49	5.40	8.44	
COLOM 7.375 09/18/37	USD	120.81	5.58	5.56	10.79	
COLOM 6.125 01/18/41	USD	107.986	5.50	5.49	12.20	
MEX 4 10/02/23	USD	98.758	4.31	4.27	4.30	
MEX5.55 01/45	USD	99.347	5.98	5.97	13.4	



Fuente: Bloomberg



Fuente: Bloomberg

Coordinador Laboratorio de Mercado de Capitales: Economista Bruno Bellido
Apoyo: Lith Fernandez, Samuel Machacuy, Maria Pia Quijano, Jorge Retamozo.
email: pulsobursatil@ulima.edu.pe
facebook: www.facebook.com/pulsobursatil.ul
Teléfonos: 4376767 Anexos: 35340 - 35310.



PULSO BURSÁTIL

LIMA

Acciones

Valor	Moneda	Precio	1D*	5D*	30D*	YTD*	Frecuencia	Volumen (US\$)	Beta	Dividend Yield (%)	Price Earning	Capitalización Bursátil (M US\$)	Sector Económico*	Participación Índice
▼ ALICORC1 PE**	S/.	10.25	-1.91%	-0.49%	2.81%	-3.30%	100.00%	580,442	0.62	2.34	17.83	2,595.62	Industrial	3.53%
▼ ATACOB1 PE**	S/.	0.34	-1.45%	-3.13%	-10.76%	-50.00%	100.00%	3,449	1.98	0.00	-	166.19	Mineras	1.02%
- BACKUS1 PE**	S/.	22.00	0.00%	0.00%	7.06%	19.50%	80.00%	2,490	0.44	0.00	8.96	8,275.63	Industriales	0.82%
▼ BAP PE**	US\$	221.60	-1.51%	-1.62%	-2.61%	6.54%	95.00%	1,625,163	1.08	1.94	-	17,675.14	Diversas	5.82%
▼ BVN PE**	US\$	14.65	-0.48%	4.64%	3.53%	3.75%	95.00%	148,702	1.54	0.59	-	3,727.92	Mineras	5.88%
▼ CASAGRC1 PE**	S/.	4.00	-1.96%	-2.20%	2.56%	-35.38%	100.00%	1,293	0.96	0.47	173.80	99.84	Agrario	1.31%
- CONTINC1 PE**	S/.	3.90	0.00%	-0.26%	0.52%	3.31%	95.00%	83,398	0.54	3.64	15.11	6,204.27	Bancos y Financieras	2.85%
▼ CORARE11 PE**	S/.	0.70	-1.41%	4.48%	4.48%	-2.78%	100.00%	104,513	1.15	7.50	4.26	298.45	Industriales	1.72%
▼ CPACASC1 PE**	S/.	6.50	-1.37%	0.31%	-9.72%	-20.25%	100.00%	8,438,809	0.77	5.80	30.67	823.01	Industriales	2.38%
▼ CVERDEC1 PE**	US\$	21.05	-1.64%	-2.09%	-2.09%	-29.12%	90.00%	211,460	1.01	2.71	18.94	7,368.68	Mineras	5.25%
- ENGEPEC1 PE**	S/.	2.00	0.00%	2.04%	0.00%	1.01%	45.00%	6,040	0.69	0.00	9.01	1,682.37	Servicios Públicos	1.44%
- ENDISPC1**	S/.	5.38	0.00%	0.00%	1.51%	-4.61%	60.00%	146,668	0.76	0.00	10.10	1,018.01	Servicios Públicos	0.98%
▼ FERREY1 PE**	S/.	2.34	-1.68%	-0.43%	-0.43%	-8.24%	100.00%	205,839	0.99	5.79	10.11	676.53	Diversas	4.90%
▼ GRAMONC1 PE**	S/.	2.07	-5.05%	-0.48%	-0.48%	10.70%	90.00%	45,468	0.74	0.00	-	404.87	Diversas	4.05%
- IFS PE**	US\$	41.51	0.00%	4.04%	11.26%	7.82%	95.00%	675,238	0.58	3.37	14.23	4,695.23	Diversas	7.22%
▼ INRETC1 PE**	US\$	28.90	-1.03%	-1.70%	12.89%	37.62%	100.00%	1,969,961	1.00	0.00	52.79	2,971.13	Diversas	5.28%
- LUSURC1 PE**	S/.	10.50	0.00%	0.00%	-4.55%	-12.86%	90.00%	30,859	0.51	6.57	10.26	1,515.09	Servicios Públicos	1.81%
- MINSUR1 PE**	S/.	1.36	-3.55%	-4.23%	0.74%	-24.44%	75.00%	234,373	1.35	0.00	0.76	1,161.85	Mineras	3.09%
▼ PML PE**	US\$	0.18	-2.78%	0.00%	-7.89%	-45.31%	70.00%	5,933	1.59	0.00	-	46.17	Mineras	2.12%
▼ RELAPAC1 PE**	S/.	0.13	-1.52%	5.69%	0.00%	-58.06%	100.00%	26,767	1.04	0.00	423.47	136.17	Industriales	2.12%
▼ SCCO PE**	US\$	32.03	-3.26%	-5.79%	-19.93%	-32.65%	80.00%	56,663	0.00	4.37	14.14	24,760.61	Mineras	2.14%
- SIDERC1 PE**	S/.	0.57	0.00%	3.64%	1.79%	18.75%	75.00%	7,386	1.48	0.00	6.20	207.40	Industriales	1.43%
▼ TV PE**	US\$	0.33	-5.22%	-2.39%	-20.24%	-72.75%	100.00%	173,992	1.68	0.00	-	271.80	Mineras	2.93%
▼ UNACEMC1 PE**	S/.	2.75	-0.36%	14.58%	25.00%	-8.33%	90.00%	331,754	0.73	1.89	24.77	1,341.71	Industriales	3.00%
▼ VOLCABC1 PE**	S/.	0.73	-2.67%	1.39%	10.61%	-44.70%	100.00%	92,602	1.76	1.87	-	2,222.55	Mineras	5.90%

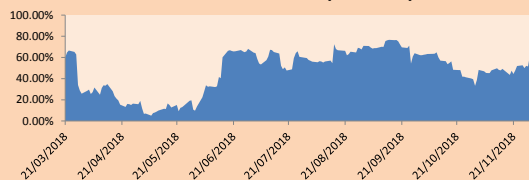
Cantidad de Acciones: 25 Subieron 0
 Fuente: Bloomberg, Económica Bajaron 18
 * Bloomberg Industry Classification System Mantuvieron 7
 ** Se utiliza el PER de la bolsa y moneda de origen del instrumento
 *Leyenda: Variación 1D: 1 Día; 5D: 5 Días; 1M: 1 Mes; YTD: Var.% 31/12/17 a la fecha

Índices Sectoriales

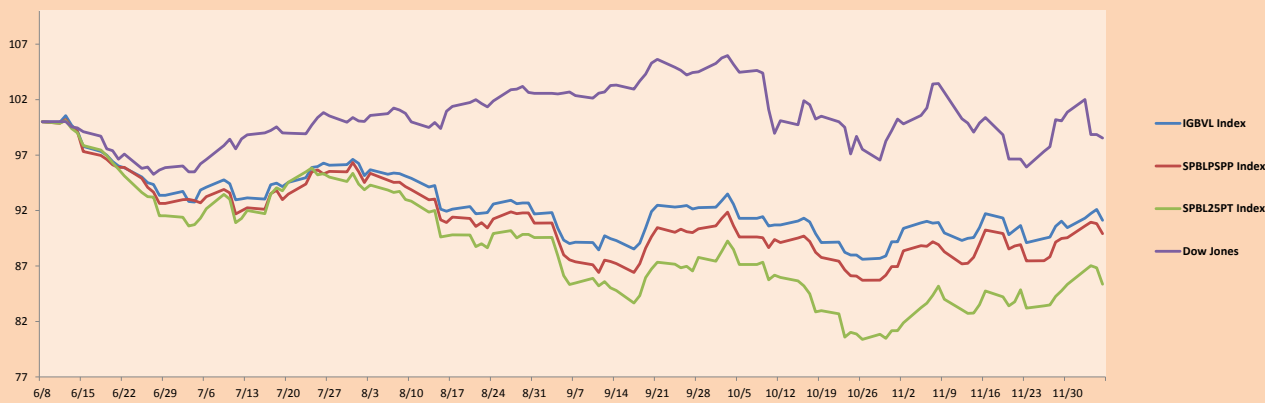
	Cierre	1D*	5D*	30D*	YTD*	Beta
▼ Índice Minero	279.00	-1.95%	-0.81%	-6.69%	-21.51%	1.76
▼ Índice de Consumo	1,036.79	-1.25%	-0.69%	6.97%	14.99%	0.36
▼ Índice Industrial	225.03	-1.84%	2.63%	3.35%	-4.63%	0.86
▼ Índice Bancos y Financieras	1,204.52	-1.02%	-0.89%	-0.95%	12.66%	0.93
▼ Índice de Construcción	252.99	-1.96%	4.18%	5.45%	-4.58%	0.79
- Índice Servicios	396.38	0.00%	0.20%	-1.95%	-4.85%	0.11
▼ Índice Juniors	28.26	-4.37%	-3.12%	-7.83%	-35.52%	0.93
- Índice Eléctricas	386.96	0.00%	0.20%	-1.95%	-4.85%	0.11

*Leyenda: Variación 1D: 1 Día; 5D: 5 Días; 1M: 1 Mes; YTD: Var.% 31/12/17 a la fecha

Correlación Rend. Índice Minero vs Índice de Metales de Londres (3 meses)



Índices (6 meses)



Base: 08/06/18=100
 Fuente: Bloomberg

Coordinador Laboratorio de Mercado de Capitales: Economista Bruno Bellido
 Apoyo: Lith Fernandez, Samuel Machacuy, Maria Pia Quijano, Jorge Retamozo
 email: pulsobursatil@ulima.edu.pe
 facebook: www.facebook.com/pulsobursatil.ul
 Teléfonos: 4376767 Anexos: 35340 - 35310.

PULSO BURSÁTIL

RATING SOBERANO

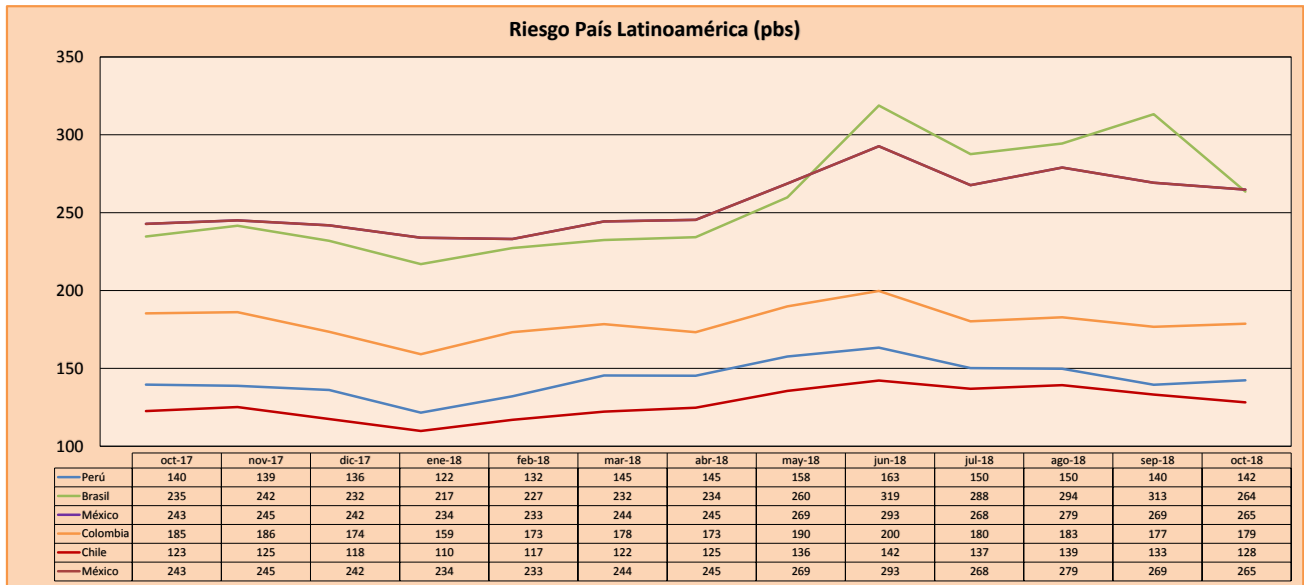
CLASIFICACIONES DE RIESGO

Moody's	S&P	Fitch	Prime
Aaa	AAA	AAA	Alto Grado
Aa1	AA+	AA+	
Aa2	AA	AA	
Aa3	AA-	AA-	Grado Alto Medio
A1	A+	A+	
A2	A	A	
A3	A-	A-	Grado Bajo Medio
Baa1	BBB+	BBB+	
Baa2	BBB	BBB	
Baa3	BBB-	BBB-	Sin Grado de Inversión Especulativo
Ba1	BB+	BB+	
Ba2	BB	BB	
Ba3	BB-	BB-	Altamente Especulativo
B1	B+	B+	
B2	B	B	
B3	B-	B-	Riesgo Sustancial Extremadamente Especulativo
Caa1	CCC+	CCC	
Caa2	CCC		
Caa3	CCC-		
Ca	CC	Poca esperanzas de Pago	
C	C		
	D		
		DDD	Impago
		DD	
		D	

Fuente: Bloomberg

Rating Crédito Latinoamérica			
Clasificadora de riesgo			
País	Moody's	Fitch	S&P
Perú	A3	BBB+	BBB+
México	Invalid Se	invalid S/A	Invalid Security
Venezuela	C	C	SD
Brazil	Ba2	BB-	BB-
Colombia	Baa2	BBB	BBB-
Chile	A1	A	A+
Argentina	B2	B	B
Panamá	Baa2	BBB	BBB

Fuente: Bloomberg



Fuente: Bloomberg

Coordinador Laboratorio de Mercado de Capitales: Economista Bruno Bellido
Apoyo: Lith Fernandez, Samuel Machacuay, Maria Pia Quijano, Jorge Retamozo
email: pulsobursatil@ulima.edu.pe
facebook: www.facebook.com/pulsobursatil.ul
Teléfonos: 4376767 Anexos: 35340 - 35310.

El contenido del presente documento es únicamente informativo. Los datos y opiniones expresados no deben ser interpretados como recomendaciones para la toma de decisiones futuras. Bajo ninguna circunstancia, el Laboratorio de Mercado de Capitales de la Universidad de Lima se hará responsable por el uso de lo expresado en este documento.