



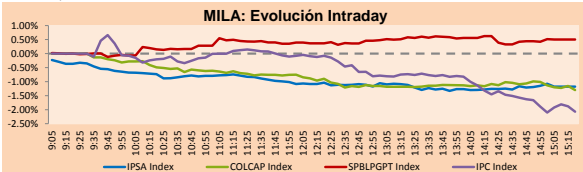
# PULSO BURSÁTIL

Lima, 17 de diciembre de 2018

## MILA

Principales índices	Cierre	1 D	5 D	1 M	YTD	Cap. Burs. (US\$ bill)
▼ IPSA (Chile)	5,105.15	-1.14%	1.39%	-1.65%	-8.26%	161.42
▼ IGPA (Chile)	25,940.66	-0.93%	1.27%	-1.47%	-7.29%	216.26
▼ IGBC (Colombia)	11,396.00	-1.37%	-2.69%	-7.75%	-0.72%	93.53
▼ COLCAP (Colombia)	1,335.64	-1.74%	-3.01%	-7.05%	-11.76%	94.70
▲ S&P/BVL (Perú)*	19,128.27	0.29%	-0.38%	-1.64%	-4.24%	99.96
▲ S&P/BVL SEL (Perú)	351.93	-0.91%	-0.59%	-1.69%	-4.37%	75.35
▲ S&P/BVL LIMA 25	26,316.08	0.09%	0.07%	0.14%	-14.47%	81.58
▼ IPC (México)	40,340.51	-2.24%	-3.54%	-4.56%	-18.17%	251.14
▼ S&P MILA 40	620.60	-0.59%	0.34%	-4.32%	-14.88%	267.15

\* Cap. Bursátil del cierre anterior \* Leyenda: Variación 1D: 1 Día; 5D: 5 Días; 1M: 1 Mes; YTD: Var. % 31/12/17 a la fecha

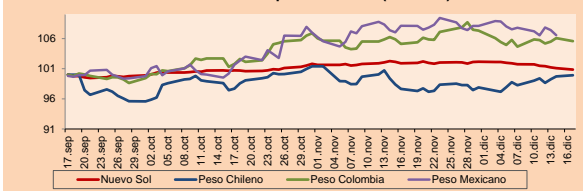


Fuente: Bloomberg

Monedas	Precio	1D*	5D*	30 D*	YTD*
▼ Nuevo Sol (PEN)	3,3398	-0.25%	-0.85%	-1.03%	3.15%
▲ Peso Chileno (CLP)	686.480	0.20%	0.91%	2.33%	11.54%
▼ Peso Colombiano (COP)	3,181.50	-0.47%	-0.26%	0.44%	6.52%
▼ Peso Mexicano (MXN)	20.079	-0.78%	-1.13%	-0.44%	2.13%

\* Leyenda: Variación 1D: 1 Día; 5D: 5 Días; 1M: 1 Mes; YTD: Var. % 31/12/17 a la fecha

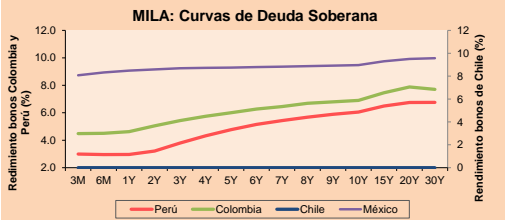
### MILA: Índices de Tipo de Cambio (3 meses)



Base: 17/09/18=100 Fuente: Bloomberg

### Renta Fija

Instrumento	Moneda	Precio	Bid Yield (%)	Ask Yield (%)	Duración
PERU 7.125 03/30/19	USD	101.755	1.03	0.66	0.28
PERU 7.35 07/21/25	USD	121.72	3.65	3.59	5.25
PERU 4.125 08/25/27	USD	103.281	3.69	3.67	7.21
PERU 8.75 11/21/33	USD	147.586	4.39	4.36	9.53
PERU 6.55 03/14/37	USD	128.47	4.43	4.41	11.01
PERU 5.625 11/18/2050	USD	117.342	4.60	4.57	16.07
CHILE 2.25 10/30/22	USD	98.414	3.29	3.20	3.65
CHILE 3.875 08/05/20	USD	101.335	3.13	2.93	1.55
COLOM 7.375 03/18/19	USD	101.23	2.49	2.16	0.24
COLOM 11.75 02/25/20	USD	109.807	3.36	3.10	1.09
COLOM 11.85 03/09/28	USD	153.737	4.66	4.59	6.27
COLOM 10.375 01/28/33	USD	150.313	5.33	5.22	8.47
COLOM 7.375 09/18/37	USD	122.914	5.43	5.39	10.86
COLOM 6.125 01/18/41	USD	110.226	5.35	5.31	12.29
MEX 4 10/02/23	USD	99.425	4.17	4.10	4.28
MEX5.55 01/45	USD	101.916	5.423	5.4	13.56



Fuente: Bloomberg

### Renta Variable

Más subieron	Bolsa	Mon.	Precio	▲ %
BVN	Lima	USD	15.85	7.46
HIDRA2C1	Lima	PEN	1.60	5.96
BUENAVOC	Lima	PEN	52.40	4.80
FOSFOROS	Santia.	CLP	1149.00	4.45
RELAPAC1	Lima	PEN	0.13	4.00

Por Monto Negociado	Bolsa	Monto (US\$)
SQM-B	Santia.	14,373,546
FALABELLA	Santia.	11,284,339
CENCOSUD	Santia.	5,840,677
ECOPETROL	Colomb.	5,342,697
CHILE	Santia.	5,268,414

Más bajaron	Bolsa	Mon.	Precio	▼ %
POTASIOS-A	Santia.	CLP	100.00	-16.67
PML	Lima	USD	0.17	-6.25
PFAVAL	Colomb.	COP	952.00	-5.27
TV	Lima	USD	0.30	-5.14
BOGOTA	Colomb.	COP	56000.00	-4.92

Por Volumen	Bolsa	Volumen
BSANTANDER	Santia.	54,012,579
CHILE	Santia.	37,135,756
VAPORES	Santia.	14,051,189
ORO BLANCO	Santia.	13,580,345
AUSTRALIS	Santia.	11,473,397

### MILA

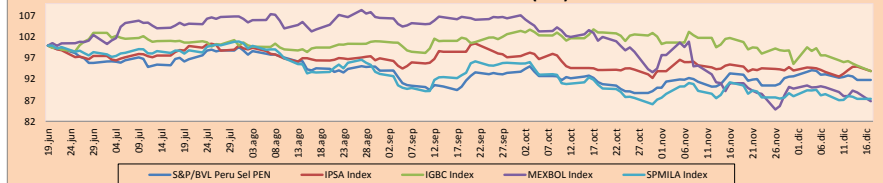
Peru: El Índice General de la BVL de Perú terminó la sesión de hoy con un resultado positivo de +0.27%. El índice mantiene una tendencia negativa acumulada anual de -4.24% en moneda local, mientras que el rendimiento ajustado en dólares asciende a -7.16 %. Luego, el S&P/BVL Perú SEL obtuvo un rendimiento positivo de +0.42%, mientras que el S&P/BVL LIMA 25 aumentó en +0.08%. El PEN spot llegó a S/3.3390. **Titular:** Bolsa peruana sube apuntalada por acciones de Buenaventura tras alza en precios del oro.

Chile: El índice IPSA terminó la jornada con un rendimiento negativo de -1.14%. Los sectores del índice con los resultados más negativos fueron Energía (-2.37%) y Materiales (-2.15%). Además, las acciones con rendimientos más bajos fueron Grupo Aval Acciones y Valores (-5.27%) y Banco de Bogotá SA (-4.92%). **Titular:** Las acciones ordinarias de Grupo Avak cayeron a 980 pesos en las operaciones bursátiles de Bogotá, la intradía más baja desde diciembre de 2015.

Colombia: El índice COLCAP cerró la sesión con resultado negativo de -1.74%. Los sectores con mayor rendimiento a la baja fueron Servicios de Comunicaciones (-4.38%) y Finanzas (-2.49%). Además, las acciones con rendimientos más bajos fueron Grupo Aval Acciones y Valores (-5.27%) y Banco de Bogotá SA (-4.92%). **Titular:** Las acciones ordinarias de Grupo Avak cayeron a 980 pesos en las operaciones bursátiles de Bogotá, la intradía más baja desde diciembre de 2015.

México: El índice IPC de México cerró la jornada de hoy con un rendimiento negativo de -2.35%. Los sectores del índice que generaron los resultados más negativos fueron Servicios Públicos (-3.53%) y Servicios de Comunicación (-3.34%). Finalmente, las acciones con los rendimientos más bajos fueron Grupo Televisa SAB (-4.48%) e Industrias Penoles SAB de CV (-4.14%). **Titular:** Según Coparmex, el salario mínimo de México se establece en 102.68 pesos mexicanos por día.

### MILA: Índices bursátiles (6m)

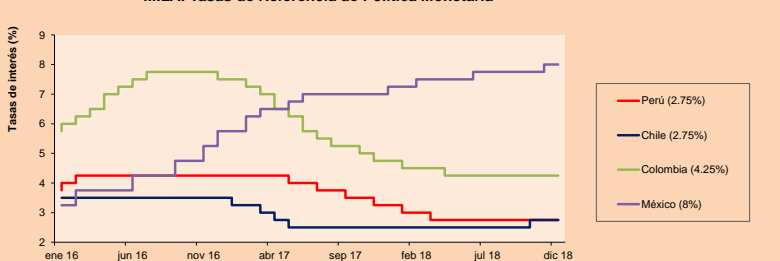


Base: 20/06/18=100 Fuente: Bloomberg

### ETFs

	Mon.	Cierre	1D	5D	30 D	YTD	Bolsa
▲ iShares MSCI All Peru Capped	USD	35.54	0.53%	0.82%	-1.41%	-13.27%	NYSE Arca
▼ iShares MSCI Chile Capped	USD	42.07	-1.61%	-0.64%	-4.36%	-19.34%	Cboe BZX
▼ Global X MSCI Colombia	USD	11.76	-1.01%	-2.24%	-8.77%	-18.54%	NYSE Arca
▼ iShares MSCI Mexico Capped	USD	39.66	-1.51%	-1.27%	-4.16%	-19.54%	NYSE Arca
▼ iShares MSCI Emerging Markets	USD	39.46	-0.93%	0.00%	-3.52%	-16.26%	NYSE Arca
▼ Vanguard FTSE Emerging Markets	USD	38.29	-1.08%	0.31%	-3.28%	-16.60%	NYSE Arca
▼ iShares Core MSCI Emerging Markets	USD	47.7	-0.93%	0.06%	-3.36%	-16.17%	NYSE Arca
▼ iShares JP Morgan Emerging Markets Bonds	USD	56.31	-0.64%	0.25%	-0.95%	-7.32%	Cboe BZX
▼ Morgan Stanley Emerging Markets Domestic	USD	6.16	-2.99%	-3.60%	-2.84%	-20.00%	New York

### MILA: Tasas de Referencia de Política Monetaria



Fuente: Bloomberg

Coordinador Laboratorio de Mercado de Capitales: Economista Bruno Bellido  
Apoyo: Lith Fernandez, Samuel Machucauy, Maria Pia Quijano, Jorge Retamozo.  
email: pulsobursatil@ulima.edu.pe  
facebook: www.facebook.com/pulsobursatil.ul  
Teléfonos: 4376767 Anexos: 35340 - 35310.

UNIVERSIDAD DE LIMA

Facultad de Ciencias Empresariales y Económicas

Carrera de Economía

Laboratorio de Mercado de Capitales

**PULSO BURSÁTIL**

**MUNDO**

Principales índices	Cierre	1 D*	5 D*	1 M*	YTD*	Cap. Burs. (US\$ Mill.)
Dow Jones (EEUU)	23,592.98	-2.11%	-3.40%	-7.16%	-4.56%	6,713,660
Standard & Poor's 500 (EEUU)	2,545.94	-2.08%	-3.48%	-6.96%	-4.78%	22,684,694
NASDAQ Composite (EEUU)	6,753.73	-2.27%	-3.80%	-6.82%	-2.17%	10,817,666
Stoxx EUROPE 600 (Europa)	343.26	-1.14%	1.26%	-0.04%	-11.80%	8,278,332
DAX (Alemania)	10,772.20	-0.86%	1.41%	-5.02%	-16.61%	918,961
FTSE 100 (Reino Unido)	6,773.24	-1.05%	0.77%	-3.43%	-11.90%	1,490,116
CAC 40 (Francia)	4,799.87	-1.11%	1.21%	-4.46%	-9.65%	1,285,082
IBEX 35 (España)	8,812.50	-0.83%	1.76%	-2.70%	-12.26%	486,641
MSCI AC Asia Pacific Index	149.14	-1.41%	0.51%	-1.79%	-14.19%	16,503,355
HANG SENG (Hona Kona)	26,087.98	-0.03%	1.30%	-0.36%	-12.81%	2,474,333
SHANGHAI SE Comp. (China)	2,597.97	0.16%	0.52%	-3.03%	-21.44%	4,072,407
NIKKEI 225 (Japón)	21,506.88	0.62%	1.35%	-0.80%	-5.53%	3,197,490
BOVESPA (Brasil)	86,309.68	1.20%	0.56%	-2.30%	13.09%	872,666
MERVAL (Argentina)	29,888.02	-3.93%	-2.81%	-3.93%	-0.59%	88,970

\*Leyenda: Variación 1D: 1 Día; 5D: 5 Días; 1M: 1 Mes; YTD: Var.% 31/12/17 a la fecha

**Renta Variable**

Alemania (Acciones del DAX Index)

Más subieron Mon.	Precio	▲%	Bolsa	Más bajaron Mon.	Precio	▼%	Bolsa		
DTE GY	EUR	15.215	0.73	Xetra	HEN3 GY	EUR	96.72	-2.85	Xetra
LN GY	EUR	139.95	0.47	Xetra	EOAN GY	EUR	8.97	-2.83	Xetra
CON GY	EUR	122.8	0.12	Xetra	LHA GY	EUR	18.905	-2.65	Xetra
DAI GY	EUR	47.42	0.11	Xetra	DBK GY	EUR	7.66	-2.40	Xetra

Europa (Acciones del STOXX EUROPE 600)

Más subieron Mon.	Precio	▲%	Bolsa	Más bajaron Mon.	Precio	▼%	Bolsa		
AMS SE	CHF	22.64	2.68	SIX Swiss Ex	SOP FP	EUR	77.05	-11.39	EN Paris
HFG LN	Gbp	1669.8	2.67	Londres	EMSN SE	CHF	460.8	-9.11	SIX Swiss Ex
GFS LN	Gbp	190.4	2.59	Londres	HMB SS	SEK	142.8	-8.53	Stockholm
SOBI SS	SEK	193.7	2.43	Stockholm	ING FP	EUR	53.14	-7.39	EN Paris

**Panorama Mundial:**

**Estados Unidos:**

El mercado estadounidense cerró a la baja en medio de preocupaciones por la posible desaceleración del crecimiento económico antes de la decisión de la FED esta semana, siendo el Nasdaq el de mayor caída (-2.27%), seguido por el DJI (-2.11%) y el SPX (-2.08%), donde este último finalizó en su punto más bajo en 14 meses. A dos días de que se espere que la Reserva Federal incremente las tasas, el presidente Donald Trump y su principal asesor comercial incrementaron sus críticas sobre el ajuste monetario del banco central porque la volatilidad ha sacudido el mercado y los rendimientos del bono del Tesoro han comenzado una posible recesión. En noticias empresariales, Johnson & Johnson mencionó su plan de recompra de hasta \$5 billones de sus acciones, el cual no tiene límite de tiempo y puede ser suspendido en cualquier momento o por períodos. Recordando el informe de Reuters, el cual señalaba que la compañía china durante décadas se su polvo para bebés contenía asbestos que causan cáncer, eliminó cerca de \$40 billones de su valor de mercado. Respecto a los commodities, se espera que la producción de petróleo de las siete principales reservas de shale gas de USA supere los 8 millones de barriles por día para fin de año, además, ha superado a Rusia y Arabia Saudita como el mayor productor de petróleo mundial, con una producción récord semanal de 11.7 millones de bpd (barriles por día).

**Europa:**

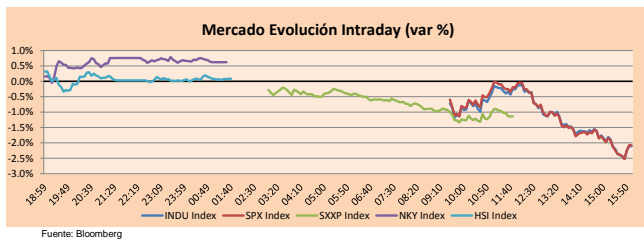
Los mercados europeos terminaron a la baja día de hoy, los inversores actúan con cautela en la última semana antes de las fiestas navideñas. Los bancos centrales están muy atentos a los que pueda acordar la FED y se prevé el alza de las tasas de interés este miércoles, según reportar la plataforma Bloomberg, al día de hoy existe un 67.5% de probabilidades de dicho incremento. En el Reino de Unido, la Primera Ministra Theresa May, lucha por mantener el acuerdo logrado con la Unión Europea mientras disipa la noción de un segundo referéndum sobre el Brexit. Las acciones mineras se encontraban entre las que más ganaron, como BHP Group PLC (+2.67%), que anunció un dividendo especial como resultado de la venta de activos de petróleo y gas en EEUU a BP. En otras noticias, el grupo de ropa en línea ASOS PLC cayó 37.55% luego de recortar el crecimiento de sus ventas y los márgenes considerados previamente. La empresa, que cotiza en el mercado de Inversión Alternativa de Londres destinado para instituciones más pequeñas, recalco que mal pronosticó se basa en las malas ventas del mes de noviembre.

**Asia:**

Los mercados asiáticos cerraron con resultados mixtos en la jornada de hoy, las acciones japonesas rebotaron, luego de las pérdidas de la semana pasada. El CSI 300 (-0.15%) operó a la baja y el Shanghai Composite (+0.16%) registró un bajo volumen de transacciones mientras los inversionistas esperan los resultados de la Conferencia Central de Trabajo Económico que lugar esta semana. Este evento define la agenda económica nacional y que marca la pauta de los sectores financieros y bancarios, los temas o palabras claves que delimitan las reuniones son acordados por el politbur chino. Otro evento significativo esta semana es el discurso que brindará al presidente Xi Jinping, el día martes, en conmemoración del 40 aniversario de las reformas y medidas para la apertura económicas iniciadas por Deng Xiaoping, en la coyuntura actual se esperan anuncios importantes desde el Gran Salón del Pueblo, como lo reportó la agencia de noticias Xinhua. En otras noticias, las acciones de fabricantes de automóviles en China descendieron, luego de que el viernes se informara que como consecuencia de la tregua con EEUU, se suspenderán temporalmente la imposición de un 25% adicional de tasa arancelaria sobre automóviles y autopartes, la medida entrara en efecto desde el tero de enero del 2019.

**ETFs**

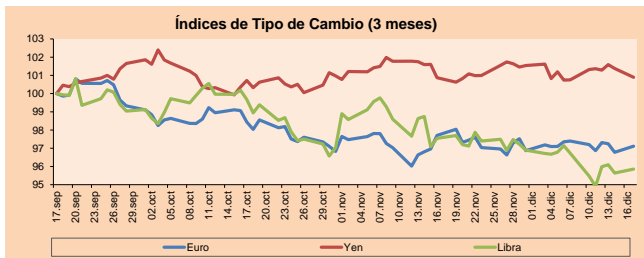
ETF	Mon.	Cierre	1D	5D	30 D	YTD	Bolsa
SPDR S&P 500 ETF TRUST	USD	255.36	-1.96%	-3.30%	-6.71%	-4.31%	NYSE Arca
ISHARES MSCI EMERGING MARKET	USD	39.46	-0.93%	0.00%	-3.52%	-16.26%	NYSE Arca
ISHARES IBOXX HIGH YLD CORP	USD	82.62	-0.65%	-0.33%	-0.78%	-5.32%	NYSE Arca
FINANCIAL SELECT SECTOR SPDR	USD	24	-0.99%	-3.07%	-10.41%	-14.01%	NYSE Arca
VANECK VECTORS GOLD MINERS E	USD	20.61	2.44%	2.38%	6.35%	-11.32%	NYSE Arca
ISHARES RUSSELL 2000 ETF	USD	137.02	-2.55%	-4.58%	-9.82%	-10.13%	NYSE Arca
SPDR GOLD SHARES	USD	117.87	0.69%	0.16%	1.95%	-4.67%	NYSE Arca
ISHARES 20+ YEAR TREASURY BO	USD	119.17	0.58%	0.23%	3.90%	-6.06%	NASDAQ GM
INVECO QQQ TRUST SERIES 1	USD	157.43	-2.27%	-3.46%	-6.01%	1.07%	NASDAQ GM
ISHARES NASDAQ BIOTECHNOLOGY	USD	100.25	-1.65%	-3.44%	-4.57%	-6.11%	NASDAQ GM
ENERGY SELECT SECTOR SPDR	USD	60.96	-1.82%	-3.35%	-9.26%	-15.64%	NYSE Arca
PROSHARES ULTRA VIX ST FUTUR	USD	71.07	7.89%	9.07%	31.32%	39.22%	NYSE Arca
UNITED STATES OIL FUND LP	USD	10.45	-3.42%	-2.79%	-13.42%	-12.99%	NYSE Arca
ISHARES MSCI BRAZIL ETF	USD	37.84	-1.28%	0.56%	-6.52%	-6.45%	NYSE Arca
SPDR S&P OIL & GAS EXP & PR	USD	28.22	-2.99%	-7.54%	-18.79%	-24.10%	NYSE Arca
UTILITIES SELECT SECTOR SPDR	USD	54.99	-3.22%	-2.79%	0.20%	4.38%	NYSE Arca
ISHARES US REAL ESTATE ETF	USD	76.91	-4.26%	-5.39%	-4.64%	-5.06%	NYSE Arca
SPDR S&P BIOTECH ETF	USD	75.05	-2.27%	-5.16%	-6.62%	-11.57%	NYSE Arca
ISHARES IBOXX INVESTMENT GRA	USD	112.85	0.11%	0.55%	1.00%	-7.17%	NYSE Arca
ISHARES JP MORGAN USD EMERGI	USD	104.79	0.13%	0.69%	0.74%	-9.74%	NASDAQ GM
REAL ESTATE SELECT SECT SPDR	USD	32.17	-3.74%	-4.91%	-3.89%	-2.34%	NYSE Arca
ISHARES CHINA LARGE-CAP ETF	USD	40.55	-1.41%	0.32%	-2.19%	-12.17%	NYSE Arca
CONSUMER STAPLES SPDR	USD	53.24	-3.31%	-2.70%	-5.03%	-6.42%	NYSE Arca
VANECK VECTORS JUNIOR GOLD M	USD	28.75	3.53%	3.57%	4.51%	-15.76%	NYSE Arca
SPDR BBG BARC HIGH YLD BND	USD	34.32	-0.67%	-0.29%	-0.84%	-6.54%	NYSE Arca
VANGUARD REAL ESTATE ETF	USD	76.65	-3.77%	-6.05%	-5.12%	-7.63%	NYSE Arca



Fuente: Bloomberg

Monedas	Precio	1 D*	5 D*	1 M*	YTD*
Euro	1.1346	0.35%	-0.09%	-0.60%	-5.49%
Yen	112.8300	-0.49%	-0.44%	0.00%	0.12%
Libra Esterlina	1.2612	0.23%	0.41%	-1.73%	-6.67%
Yuan	6.8972	-0.15%	-0.21%	-0.59%	6.00%
Dólar de Hong Kong	7.6126	-0.02%	-0.04%	-0.22%	-0.02%
Real Brasileño	3.9020	-0.29%	-0.53%	4.36%	17.94%
Peso Argentino	38.2457	0.22%	1.46%	5.41%	105.37%

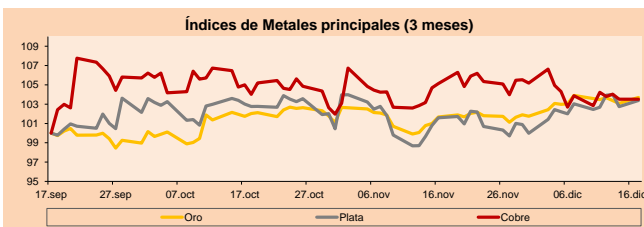
\*Leyenda: Variación 1D: 1 Día; 5D: 5 Días; 1M: 1 Mes; YTD: Var.% 31/12/17 a la fecha



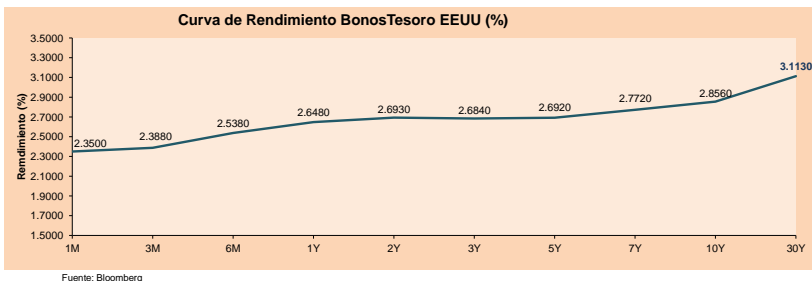
Base: 17/09/18=100  
Fuente: Bloomberg

Commodities	Precio	1 D*	5 D*	1 M*	YTD*
Oro (US\$ Oz. T) (LME)	1,245.95	0.61%	0.12%	2.00%	-4.38%
Plata (US\$ Oz. T) (LME)	14.66	0.63%	0.91%	1.76%	-13.43%
Cobre (US\$ TM) (LME)	6,127.75	0.00%	0.64%	-1.54%	-14.98%
Zinc (US\$ TM) (LME)	2,569.00	0.00%	-2.89%	-4.31%	-23.03%
Petróleo WTI (US\$ Barril) (NYM)	49.15	-4.00%	-3.63%	-13.29%	-14.89%
Etiópio (US\$ TM) (LME)	19,369.00	0.00%	2.09%	0.04%	-3.62%
Piomo (US\$ TM) (LME)	1,941.25	0.00%	0.17%	-2.34%	-21.87%
Molibdeno (US\$ TM) (LME)	24,888.00	0.00%	0.02%	0.00%	59.15%
Azúcar #11 (US\$ Libra) (NYB-ICE)	12.49	-1.26%	-1.81%	-1.58%	-20.40%
Cacao (US\$ TM) (NYB-ICE)	2,230.00	-0.31%	1.09%	-0.18%	13.43%
Café Arábica (US\$ TM) (NYB-ICE)	100.10	-2.10%	-4.80%	-13.93%	-28.50%

\*Leyenda: Variación 1D: 1 Día; 5D: 5 Días; 1M: 1 Mes; YTD: Var.% 31/12/17 a la fecha



Base: 17/09/18=100  
Fuente: Bloomberg



Fuente: Bloomberg

Coordinador Laboratorio de Mercado de Capitales: Economista Bruno Bellido  
Apoyo: Lith Fernandez, Samuel Machacuay, María Pia Quijano, Jorge Retamozo  
email: pulsobursatil@ulima.edu.pe  
facebook: www.facebook.com/pulsobursatil  
Teléfonos: 4376767 Anexos: 35340 - 35310



# PULSO BURSÁTIL

## LIMA

### Acciones

	Valor	Moneda	Precio	1D*	5D*	30D*	YTD*	Frecuencia	Volumen (US\$)	Beta	Dividend Yield (%)	Price Earning	Capitalización Bursátil (M US\$)	Sector Económico*	Participación Índice
▲	ALICORC1 PE**	S/.	10.25	1.49%	1.18%	3.43%	-3.30%	100.00%	426,391	0.63	2.34	17.83	2,622.75	Industrial	3.53%
▲	ATACOB1 PE**	S/.	0.34	0.00%	0.00%	-9.95%	-50.74%	90.00%	4,679	1.95	0.00	-	167.30	Mineras	1.02%
-	BACKUS11 PE**	S/.	20.60	0.00%	-6.36%	-4.19%	11.90%	65.00%	45,408	0.46	5.69	8.39	8,123.38	Industriales	0.82%
▼	BAP PE**	US\$	216.35	-0.85%	0.12%	-4.51%	4.01%	95.00%	351,173	1.08	1.99	-	17,256.39	Diversas	5.82%
▲	BVN PE**	US\$	15.85	7.46%	4.69%	6.38%	12.25%	95.00%	982,847	1.50	0.54	-	4,033.28	Mineras	5.88%
▼	CASAGRC1 PE**	S/.	3.93	-0.25%	-1.75%	-1.75%	-36.51%	100.00%	5,554	0.99	0.48	170.76	99.12	Agrario	1.31%
-	CONTINC1 PE**	S/.	3.95	0.00%	1.02%	1.54%	4.64%	95.00%	97,525	0.57	3.60	15.30	6,349.47	Bancos y Financieras	2.85%
▲	CORARE11 PE**	S/.	0.67	1.52%	-2.90%	-1.47%	-6.94%	100.00%	20,726	1.14	7.84	4.08	296.94	Industriales	1.72%
-	CPACASC1 PE**	S/.	6.45	0.00%	0.00%	-1.07%	-20.86%	100.00%	60,732	0.77	5.85	30.43	824.94	Industriales	2.38%
▼	CVERDEC1 PE**	US\$	21.00	-1.41%	-1.22%	-2.33%	-29.29%	95.00%	14,973	1.09	2.72	18.90	7,351.18	Mineras	5.25%
-	ENGEPEC1 PE**	S/.	1.97	0.00%	-3.90%	1.03%	-0.51%	60.00%	988	0.75	0.00	8.87	1,674.45	Servicios Públicos	1.44%
-	ENDISPC1**	S/.	5.33	0.00%	-0.93%	-1.48%	-5.50%	55.00%	2,343	0.78	0.00	10.01	1,019.09	Servicios Públicos	0.98%
-	FERREY1 PE**	S/.	2.35	0.00%	1.29%	-0.84%	-7.84%	100.00%	485,395	0.94	5.76	10.16	686.52	Diversas	4.90%
-	GRAMONC1 PE**	S/.	2.09	0.00%	1.95%	1.95%	11.76%	95.00%	80,533	0.81	0.00	-	413.05	Diversas	4.05%
▼	IFS PE**	US\$	40.17	-1.98%	-2.97%	2.34%	4.34%	95.00%	2,330	0.59	3.49	13.64	4,543.66	Diversas	7.22%
-	INRETC1 PE**	US\$	28.50	0.00%	-1.72%	0.71%	35.71%	100.00%	57,000	1.00	0.00	51.53	2,930.01	Diversas	5.28%
▲	LUSURC1 PE**	S/.	10.90	3.32%	3.81%	3.81%	-9.54%	90.00%	25,530	0.50	8.35	10.66	1,589.25	Servicios Públicos	1.81%
▼	MINSUR1 PE**	S/.	1.38	-1.43%	1.47%	-1.43%	-23.33%	85.00%	28,625	1.32	0.00	0.77	1,191.25	Mineras	3.09%
▼	PML PE**	US\$	0.17	-6.25%	-2.94%	-5.71%	-48.44%	65.00%	17,022	1.59	0.00	-	43.53	Mineras	2.12%
▲	RELAPAC1 PE**	S/.	0.13	4.00%	1.56%	5.69%	-58.06%	100.00%	44,503	1.05	0.00	427.78	137.59	Industriales	2.12%
▼	SCCO PE**	US\$	31.50	-1.25%	-2.63%	-16.89%	-33.77%	85.00%	686,441	4.44	13.91	24,350.90	Mineras	2.14%	
▼	SIDERC1 PE**	S/.	0.55	-1.79%	-3.51%	-5.17%	14.58%	80.00%	22,516	1.46	0.00	5.98	202.21	Industriales	1.43%
▼	TV PE**	US\$	0.30	-5.14%	-9.51%	-20.27%	-75.42%	95.00%	226,753	1.71	0.00	-	245.20	Mineras	2.93%
-	UNACEMC1 PE**	S/.	2.65	0.00%	0.00%	26.19%	-11.67%	95.00%	97,657	0.73	1.96	23.87	1,306.44	Industriales	3.00%
▼	VOLCABC1 PE**	S/.	0.73	-1.35%	1.39%	0.00%	-44.70%	100.00%	120,571	1.78	1.87	-	2,245.78	Mineras	5.90%

Cantidad de Acciones: 25 Subieron 4

Fuente: Bloomberg, Económica  
 \* Bloomberg Industry Classification System Bajaron 10  
 Mantuvieron 11

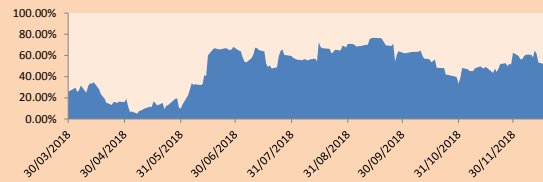
\*\* Se utiliza el PER de la bolsa y moneda de origen del instrumento  
 \*Leyenda: Variación 1D: 1 Día; 5D: 5 Días, 1M: 1 Mes; YTD: Var.% 31/12/17 a la fecha

### Índices Sectoriales

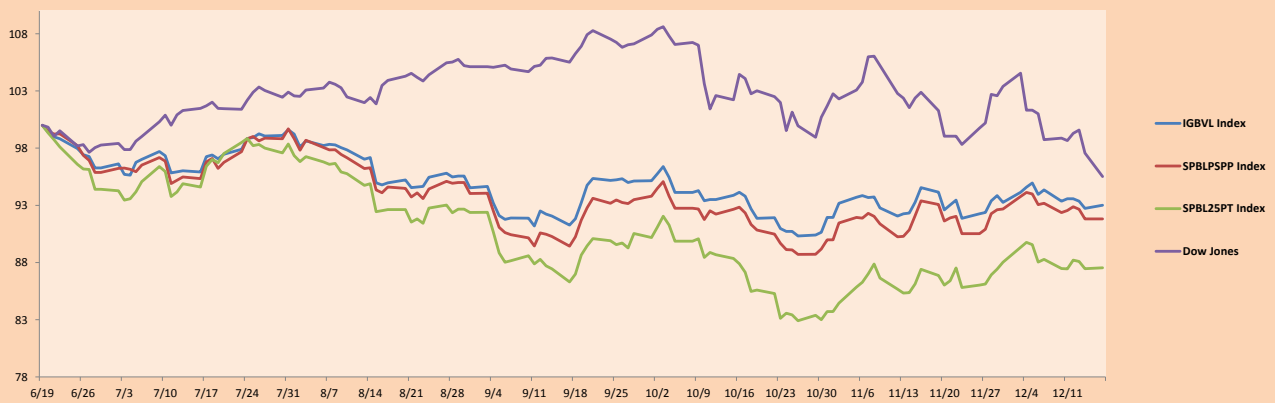
	Cierre	1D*	5D*	30D*	YTD*	Beta	
▲	Índice Minero	283.73	2.05%	0.18%	-5.72%	-20.18%	1.76
▲	Índice de Consumo	1,019.02	0.61%	-1.23%	1.10%	13.02%	0.35
▼	Índice Industrial	223.37	-0.01%	0.64%	4.13%	-5.34%	0.84
▼	Índice Bancos y Financieras	1,166.77	-1.04%	-0.77%	-3.96%	9.13%	1.01
▼	Índice de Construcción	249.63	-0.09%	0.31%	6.86%	-5.85%	0.81
▲	Índice Servicios	398.85	1.33%	0.01%	0.44%	-4.26%	0.12
▼	Índice Juniors	26.51	-3.46%	-6.46%	-8.43%	-39.52%	1.07
▲	Índice Eléctricas	389.37	1.33%	0.01%	0.44%	-4.26%	0.12

\*Leyenda: Variación 1D: 1 Día; 5D: 5 Días, 1M: 1 Mes; YTD: Var.% 31/12/17 a la fecha

Correlación Rend. Índice Minero vs Índice de Metales de Londres (3 meses)



### Índices (6 meses)



Base: 19/06/18=100  
 Fuente: Bloomberg

Coordinador Laboratorio de Mercado de Capitales: Economista Bruno Bellido  
 Apoyo: Lith Fernandez, Samuel Machacuy, Maria Pia Quijano, Jorge Retamozo  
 email: pulsobursatil@ulima.edu.pe  
 facebook: www.facebook.com/pulsobursatil.ul  
 Teléfonos: 4376767 Anexos: 35340 - 35310.

# PULSO BURSÁTIL

## RATING SOBERANO

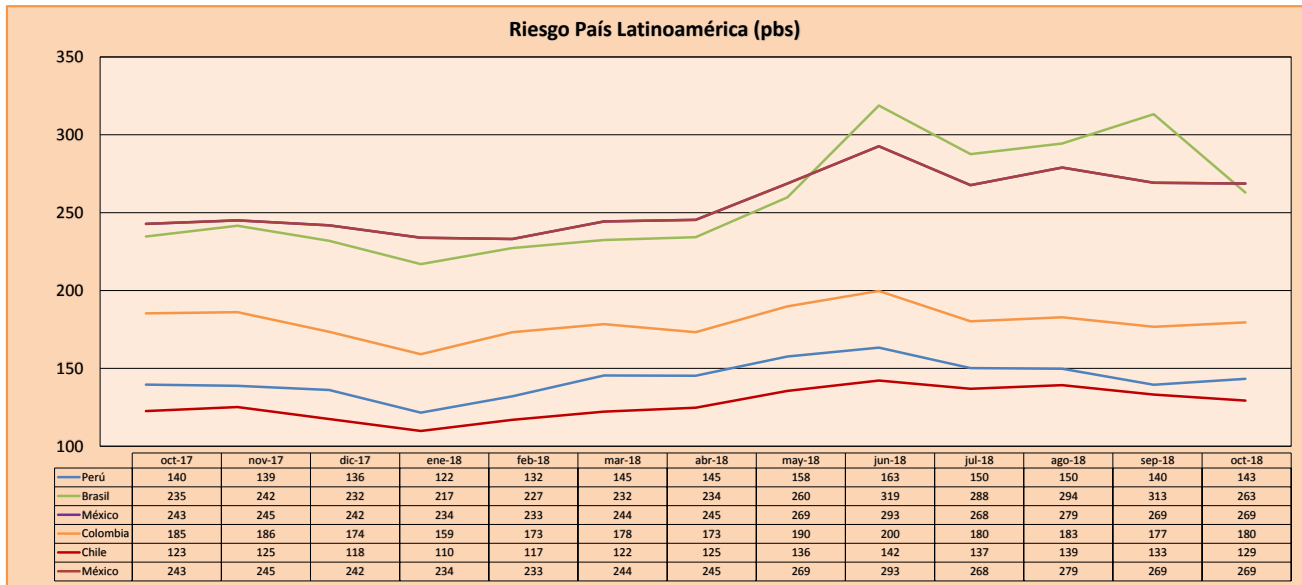
### CLASIFICACIONES DE RIESGO

Moody's	S&P	Fitch	Prime
Aaa	AAA	AAA	Alto Grado
Aa1	AA+	AA+	
Aa2	AA	AA	
Aa3	AA-	AA-	Grado Alto Medio
A1	A+	A+	
A2	A	A	
A3	A-	A-	Grado Bajo Medio
Baa1	BBB+	BBB+	
Baa2	BBB	BBB	
Baa3	BBB-	BBB-	Sin Grado de Inversión Especulativo
Ba1	BB+	BB+	
Ba2	BB	BB	
Ba3	BB-	BB-	Altamente Especulativo
B1	B+	B+	
B2	B	B	
B3	B-	B-	Riesgo Sustancial Extremadamente Especulativo
Caa1	CCC+	CCC	
Caa2	CCC		
Caa3	CCC-		
Ca	CC	Poca esperanzas de Pago	
C	C		
	D		
		DDD	Impago
		DD	
		D	

Fuente: Bloomberg

Rating Crédito Latinoamérica			
Clasificadora de riesgo			
País	Moody's	Fitch	S&P
Perú	A3	BBB+	BBB+
México	Invalid Se	invalid S/A	Invalid Security
Venezuela	C	C	SD
Brazil	Ba2	BB-	BB-
Colombia	Baa2	BBB	BBB-
Chile	A1	A	A+
Argentina	B2	B	B
Panamá	Baa2	BBB	BBB

Fuente: Bloomberg



Fuente: Bloomberg

Coordinador Laboratorio de Mercado de Capitales: Economista Bruno Bellido  
Apoyo: Lith Fernandez, Samuel Machacuay, Maria Pia Quijano, Jorge Retamozo  
email: pulsobursatil@ulima.edu.pe  
facebook: www.facebook.com/pulsobursatil.ul  
Teléfonos: 4376767 Anexos: 35340 - 35310.

El contenido del presente documento es únicamente informativo. Los datos y opiniones expresados no deben ser interpretados como recomendaciones para la toma de decisiones futuras. Bajo ninguna circunstancia, el Laboratorio de Mercado de Capitales de la Universidad de Lima se hará responsable por el uso de lo expresado en este documento.