



PULSO BURSÁTIL

Lima, 26 de febrero de 2019

MILA

Principales índices	Cierre	1 D	5 D	1 M	YTD	Cap. Burs. (US\$ bill)
▼ IPSA (Chile)	5,475.54	-0.08%	1.66%	0.62%	7.25%	180.94
▲ IGPA (Chile)	27,598.00	-0.08%	1.31%	0.61%	6.35%	245.12
▲ IGBC (Colombia)	12,324.72	0.79%	2.51%	4.70%	10.59%	105.33
▲ COLCAP (Colombia)	1,519.95	0.67%	2.85%	6.63%	14.63%	107.12
▲ S&P/BVL (Perú)*	20,567.61	0.03%	0.73%	3.58%	6.29%	108.83
▼ S&P/BVL SEL (Perú)	548.76	-0.23%	0.31%	4.09%	7.11%	83.96
▼ S&P/BVL LIMA 25	27,333.67	-0.04%	-0.57%	1.30%	3.11%	90.25
▼ IPC (México)	43,576.54	-0.09%	1.57%	-0.04%	4.76%	279.37
▲ S&P MILA 40	698.03	0.37%	2.47%	5.28%	14.69%	299.76

* Cap. Bursátil del cierre anterior * Leyenda: Variación 1D: 1 Día; 5D: 5 Días; 1M: 1 Mes; YTD: Var. % 31/12/18 a la fecha

Renta Variable

Más subieron	Bolsa	Mon.	Precio	▲ %
DUNCANFOX	Santia.	CLP	1005.70	11.74
UNITEX11	Lima	PEN	0.25	8.23
HIPERMARC	Santia.	CLP	3.10	2.85
LUSURC1	Lima	PEN	11.40	2.70
MINEROS	Colomb	COP	2000.00	2.56

Por Monto Negociado	Bolsa	Monto (US\$)
CENCOSUD	Santia.	16,917,957
CHILE	Santia.	15,002,978
SQM-B	Santia.	14,617,638
BSANTANDER	Santia.	12,111,107
ECOPETROL	Colomb.	11,663,744

Más bajaron	Bolsa	Mon.	Precio	▼ %
Fabricato	Colomb.	COP	7.50	-6.25
LAREDOC1	Lima	PEN	18.00	-2.91
PFCORFICOL	Colomb.	COP	19340.00	-2.91
CONCONCRET	Colomb.	COP	340.00	-2.02
Enjoy	Santia.	CLP	51.00	-1.94

Por Volumen	Bolsa	Volumen
BSANTANDER	Santia.	149,261,845
CHILE	Santia.	92,303,494
ORO BLANCO	Santia.	53,906,699
COLBUN	Santia.	48,323,803
Fabricato	Colomb.	31,878,954

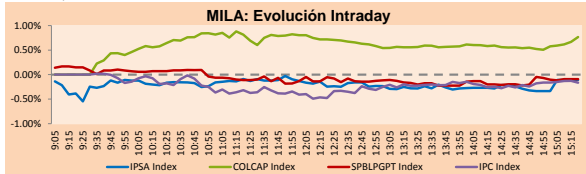
MILA

Perú: El Índice General de la BVL terminó la sesión de hoy con un resultado positivo de +0.03%. El índice mantiene una tendencia positiva acumulada anual de +6.29% en moneda local, mientras que el rendimiento ajustado en dólares asciende a +8.40%. Luego, el S&P/BVL Perú SEL descendió -0.29% mientras que el S&P/BVL LIMA 25 decreció en -0.04%. El PEN spot llegó a S/3.3035. **Títular:** Bolsa peruana cierra en rojo impactada por acciones del sector construcción.

Chile: El Índice IPSA terminó la jornada con un rendimiento negativo de -0.08%. Los sectores del índice con los resultados más negativos fueron Servicios Públicos (-0.70%) y Productos de Consumo No Básico (-0.66%). Por otro lado, los valores con los peores resultados fueron los de Aguas Andinas SA (+1.59%) y los de Embotelladora Andina SA (-1.19%). **Títular:** Bolsa chilena cae por segunda sesión consecutiva por descenso de acciones de SQM y de Inversiones La Construcción.

Colombia: El índice COLCAP cerró la sesión con un resultado positivo de +0.67%. Los sectores con mayores rendimientos fueron Energía (+1.60%) y Servicios Públicos (+1.20%). Además, las acciones con mayor rendimiento al alza fueron las de CEMEX Latam Holdings SA (+4.05%) y las de Cementos Argos SA (+2.17%). **Títular:** Ecopetrol anuncio incremento de 74.6% de utilidades netas en el 2018.

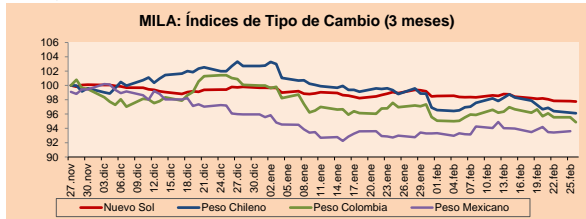
México: El índice IPC cerró la jornada de hoy con un rendimiento negativo de -0.09%. Los sectores del índice que presentaron los resultados más negativos fueron Financiero (-0.77%) y Materiales (-0.50%). Finalmente, las acciones con los peores rendimientos fueron las de Industrias Peñoles SAB de CV (-5.96%) y las de Gruma SAB de CV (-2.41%). **Títular:** Divisa mexicana se deprecia tras datos difusión de datos económicos estadounidenses y comentarios de Jerome Powell.



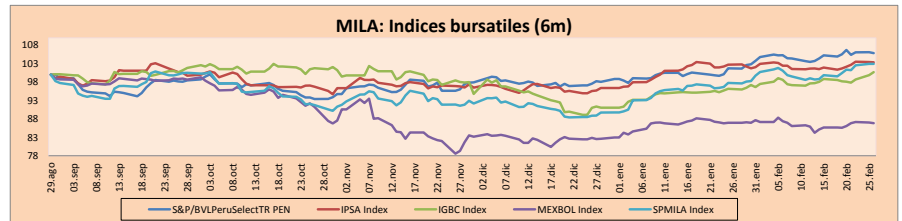
Fuente: Bloomberg

Monedas	Precio	1D*	5D*	30 D*	YTD*
▼ Nuevo Sol (PEN)	3.3035	-0.05%	-0.39%	-1.21%	-1.94%
▼ Peso Chileno (CLP)	649.050	-0.08%	-1.20%	-2.72%	-6.42%
▼ Peso Colombiano (COP)	3,083.45	-0.71%	-1.84%	-2.16%	-5.12%
▲ Peso Mexicano (MXN)	19.171	0.19%	0.14%	0.96%	-2.44%

* Leyenda: Variación 1D: 1 Día; 5D: 5 Días; 1M: 1 Mes; YTD: Var. % 31/12/18 a la fecha

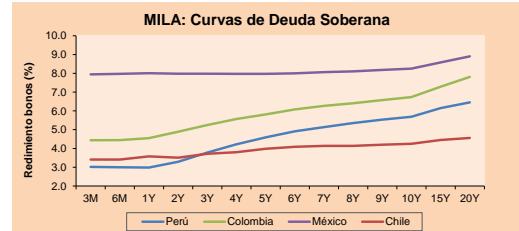


Base: 27/11/18=100
Fuente: Bloomberg

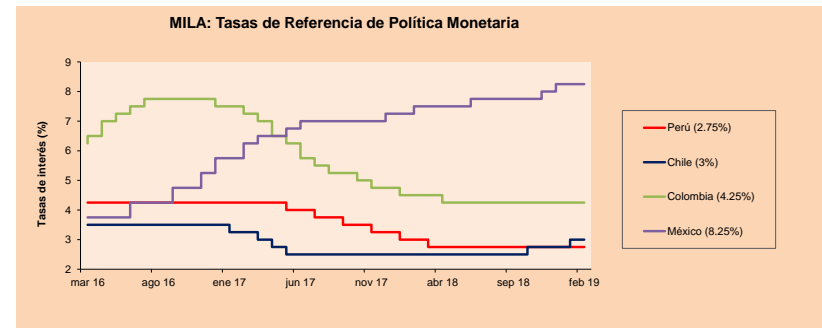


Base: 30/08/18=100
Fuente: Bloomberg

Renta Fija	Moneda	Precio	Bid Yield (%)	Ask Yield (%)	Duración
PERU 7.125 03/30/19	USD	100.549	2.03	-0.20	0.08
PERU 7.35 07/21/25	USD	123.474	3.28	3.23	5.24
PERU 4.125 08/25/27	USD	106.132	3.32	3.27	7.19
PERU 8.75 11/21/33	USD	151.903	4.06	4.02	9.45
PERU 6.55 03/14/37	USD	130.465	4.16	4.12	10.96
PERU 5.625 11/18/2050	USD	122.449	4.33	4.31	16.27
CHILE 2.25 10/30/22	USD	97.807	2.91	2.86	3.46
CHILE 3.875 08/05/20	USD	101.493	2.92	2.69	1.39
COLOM 7.375 03/18/19	USD	100.305	2.67	0.96	0.05
COLOM 11.75 02/25/20	USD	108.59	3.04	2.76	0.95
COLOM 11.85 03/09/28	USD	156.187	4.32	4.24	6.12
COLOM 10.375 01/28/33	USD	152.581	5.09	5.03	8.61
COLOM 7.375 09/18/37	USD	126.574	5.16	5.12	10.81
MEX 6.125 01/18/41	USD	113.79	5.09	5.06	12.63
MEX 4.10/02/23	USD	101.17	3.75	3.69	4.10
MEX5.55 01/45	USD	105.346	5.184	5.161	13.98



Fuente: Bloomberg



Fuente: Bloomberg

Coordinador Laboratorio de Mercado de Capitales: Economista Bruno Bellido
Apoyo: Pablo Llanos, Samuel Machacuy, Jorge Retamozo, Marcia Rojas.
email: pulsobursatil@ulima.edu.pe
facebook: www.facebook.com/pulsobursatil
Teléfono: 4376767 Anexo: 35340.

PULSO BURSÁTIL

MUNDO

Principales índices

	Cierre	1 D*	5 D*	1 M*	YTD*	Cap. Burs. (US\$ Mill.)
▼ Dow Jones (EEUU)	26,057.98	-0.13%	0.64%	5.34%	11.71%	7,051,284
▼ Standard & Poor's 500 (EEUU)	2,793.90	-0.08%	0.51%	4.85%	11.45%	24,273,546
▼ NASDAQ Composite (EEUU)	7,549.30	-0.07%	0.84%	5.37%	13.76%	11,738,512
▲ Stoxx EUROPE 600 (Europa)	373.64	0.39%	1.27%	4.42%	10.66%	8,817,307
▲ DAX (Alemania)	11,540.79	0.31%	2.05%	2.30%	9.30%	965,851
▼ FTSE 100 (Reino Unido)	7,151.12	-0.45%	-0.39%	5.02%	6.29%	1,452,007
▲ CAC 40 (Francia)	5,238.72	0.13%	1.52%	6.35%	10.74%	1,391,441
▲ IBEX 35 (España)	9,227.20	0.25%	0.99%	0.46%	8.05%	507,014
▲ MSCI AC Asia Pacific Index	160.81	0.79%	2.13%	3.84%	9.62%	18,165,851
▼ HANG SENG (Hona Kona)	28,772.06	-0.65%	1.93%	4.36%	11.32%	2,794,948
▼ SHANGHAI SE Comp. (China)	2,941.52	-0.67%	6.75%	13.06%	17.95%	4,777,409
▲ NIKKEI 225 (Japón)	21,449.39	-0.37%	0.69%	3.25%	7.17%	3,320,453
▲ BOVESPA (Brasil)	97,602.50	0.37%	-0.06%	-0.08%	11.05%	774,395
▼ Merval (Argentina)	36,026.63	-0.84%	-0.73%	3.49%	18.93%	105,651

*Leyenda: Variación 1D: 1 Día; 5D: 5 Días; 1M: 1 Mes; YTD: Var. % 31/12/18 a la fecha

Renta Variable

Alemania (Acciones del DAX Index)

Más subieron Mon.	Precio	▲ %	Bolsa	Más bajaron Mon.	Precio	▼ %	Bolsa		
DPW GY	EUR	27.05	1.81	Xetra	1COV GY	EUR	48.72	-2.50	Xetra
WDI GY	EUR	118	1.72	Xetra	IFX GY	EUR	19.815	-1.76	Xetra
ADS GY	EUR	213.9	1.71	Xetra	CON GY	EUR	144.95	-1.23	Xetra
SIE GY	EUR	98.13	1.62	Xetra	TKA GY	EUR	13.54	-1.20	Xetra

Europa (Acciones del STOXX EUROPE 600)

Más subieron Mon.	Precio	▲ %	Bolsa	Más bajaron Mon.	Precio	▼ %	Bolsa		
OCDO LN	Gbp	990	11.71	Londres	BAB LN	Gbp	550	-4.61	Londres
AF FP	EUR	12.73	5.38	EN Paris	IAG LN	Gbp	617	-4.34	Londres
BBY LN	Gbp	291.6	4.37	Londres	SWEDA SS	SEK	166.6	-3.92	Stockholm
BAS GY	EUR	67.56	4.28	Xetra	ISAT LN	Gbp	383.3	-3.91	Londres

Panorama Mundial:

Estados Unidos:

El mercado de EEUU cerró el día con rendimiento negativos, tras haber estado rondando en la zona roja y verde todo el día, mientras que el testimonio del presidente de la Reserva Federal, Jerome Powell, reafirmaba la política del enfoque de esperar y actuar del Banco Central. Entre los resultados más resaltantes, no solo el S&P500 (-0.08%) disminuyó, sino, el índice compuesto industrial Dow Jones (-0.13%) también destacó por tener la mayor caída de la fecha. Entre los sectores, los que retrocedieron más fueron Industrial y Materiales, con un cambio de -0.64% y -0.36% respectivamente. Por otro lado, las acciones más activas fueron Caterpillar inc. (-2.43%) y Home Depot inc. (-0.88%). Las acciones de Caterpillar se hundieron luego de que la UBS, sociedad suiza de servicios financieros, determinó que el rating del instrumento pasó de "comprar a vender", debido a las preocupaciones de las presiones económicas y las aun no valorizadas proyecciones de ganancias. En cambio, las acciones de Home Depot después de que la gigante compañía de materiales para la casa reportara que los resultados trimestrales fueron más bajos de los esperados. Finalmente, la FED adoptó una estrategia menos agresiva en el levantamiento de los costos de los préstamos que ayudó a sofocar el mercado americano, pero otros han sido los pocos sectores que se han beneficiado más con esta política que las mismas acciones de hacienda.

Europa:

El mercado europeo cerró al alza a excepción del FTSE 100 (-0.45%) luego que la libra esterlina se disparó ante nuevas esperanzas de un retraso en el Brexit, afectando a los mayores exportadores británicos. El CAC 40 finalizó en +0.13%, destacando que la lectura de 95 puntos para el índice de confianza del consumidor francés saltó en febrero a su nivel más alto en medio de medidas costosas del presidente francés, Emmanuel Macron, para incrementar los ingresos de los trabajadores y sofocar las protestas iniciadas este mes. En noticias corporativas, la empresa HSBC Holdings descubrió, a través de una investigación interna sobre las conexiones de Huawei Technologies con Skycom Tech Co., un supuesto socio comercial en Irán, que el fabricante chino de equipos de telecomunicaciones mantuvo estrechos vínculos financieros con dicha empresa años después de haberle vendido Canicula Holdings Ltd. Por otro lado, empresa multinacional británica dedicada al comercio minorista, Marks & Spencer (M&S) está en conversaciones con Ocado para formar una empresa conjunta que le daría a la primera un servicio de entrega de alimentos en línea por primera vez. En otras noticias, el gobernador del Banco de Inglaterra, Mark Carney, mencionó que la entidad probablemente brindaría mayor apoyo a la economía si sufre el impacto de un Brexit sin acuerdo pero que sus opciones serían limitadas.

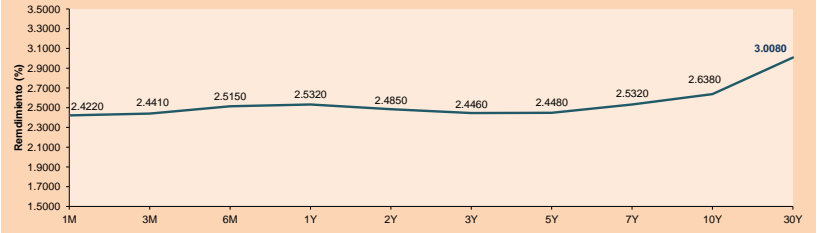
Asia:

El mercado asiático cerró la jornada con resultados negativos entre sus principales índices luego de que el entusiasmo por los acuerdos comerciales, entre Estados Unidos y China, se enfriara paulatinamente en el transcurso del día. El índice Shanghai Comp cerró con una caída del 0.67%, mientras que el índice Nikkei 225 de Japón y el índice Hang Seng de Hong Kong, perdieron un 0.37% y 0.65%, respectivamente. Entorno a ello, un sondeo de Reuters, señaló que las exportaciones surcoreanas probablemente caerán más en casi tres años en febrero, debido a que la demanda de China se tambalea como resultado de nuevas tensiones causadas por el conflicto comercial chino-estadounidense. Por otro lado, es probable que una desaceleración de la economía no impida el aumento del presupuesto de defensa de China en 2019, ya que Beijing asigna más gastos para la modernización y artículos caros como aviones furtivos. Así mismo, los informes de recursos de empleos en el sector tecnológico están en aumento. En noticias empresariales, Hyundai Motor Group rechazó las demandas del inversor estadounidense Elliott Management para un combinado 7 millones de won (\$6.3 mil millones) en el pago de dividendos y nuevos miembros de la junta, lo que complica los esfuerzos para modernizar al segundo conglomerado más grande de Corea del Sur.

ETFs

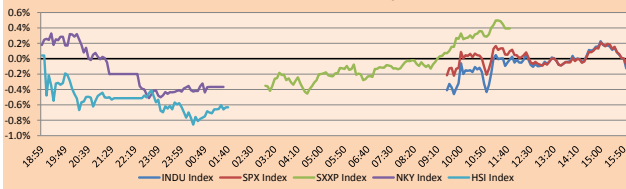
	Mon.	Cierre	1D	5D	30 D	YTD	Bolsa
SPDR S&P 500 ETF TRUST	USD	279.32	-0.07%	0.53%	5.09%	11.76%	NYSE Arca
ISHARES MSCI EMERGING MARKET	USD	43.37	-0.34%	2.24%	2.77%	11.03%	NYSE Arca
ISHARES IBOXX HIGH YLD CORP	USD	85.77	0.13%	0.40%	2.08%	6.24%	NYSE Arca
FINANCIAL SELECT SECTOR SPDR	USD	26.49	-0.30%	0.08%	1.88%	11.21%	NYSE Arca
VANECK VECTORS GOLD MINERS E	USD	22.73	-0.18%	-1.77%	7.32%	7.78%	NYSE Arca
ISHARES RUSSELL 2000 ETF	USD	157.1	-0.69%	0.29%	6.62%	17.33%	NYSE Arca
SPDR GOLD SHARES	USD	125.58	0.17%	-0.88%	2.21%	-3.57%	NYSE Arca
ISHARES 20+ YEAR TREASURY BO	USD	121.81	0.50%	-0.39%	1.29%	0.47%	NASDAQ GM
INVECO QQQ TRUST SERIES 1	USD	173.7	0.10%	0.82%	5.18%	12.60%	NASDAQ GM
ISHARES NASDAQ BIOTECHNOLOGY	USD	112.5	-0.41%	0.99%	2.80%	16.66%	NASDAQ GM
ENERGY SELECT SECTOR SPDR	USD	65.66	-0.32%	-1.00%	4.34%	14.49%	NYSE Arca
PROSHARES ULTRA VIX ST FUTUR	USD	43.8	1.30%	-5.87%	-23.12%	-46.41%	NYSE Arca
UNITED STATES OIL FUND LP	USD	11.63	0.52%	-1.27%	3.38%	20.39%	NYSE Arca
ISHARES MSCI BRAZL ETF	USD	44.1	0.41%	-0.11%	0.64%	15.45%	NYSE Arca
SPDR S&P OIL & GAS EXP & PR	USD	30.12	-1.50%	-2.43%	-1.34%	13.53%	NYSE Arca
UTILITIES SELECT SECTOR SPDR	USD	56.61	-0.12%	1.02%	6.17%	6.97%	NYSE Arca
ISHARES US REAL ESTATE ETF	USD	84.14	-0.27%	-1.09%	4.34%	12.28%	NYSE Arca
SPDR S&P BIOTECH ETF	USD	88.83	-0.78%	3.72%	7.84%	23.80%	NYSE Arca
ISHARES IBOXX INVESTMENT GRA	USD	116.52	0.15%	0.20%	1.58%	3.59%	NYSE Arca
ISHARES JP MORGAN USD EMERGI	USD	108.91	0.29%	0.69%	1.54%	5.24%	NASDAQ GM
REAL ESTATE SELECT SECT SPDR	USD	34.72	-0.20%	-0.91%	4.80%	12.00%	NYSE Arca
ISHARES CHINA LARGE-CAP ETF	USD	44.65	-0.62%	3.24%	5.83%	14.25%	NYSE Arca
CONSUMER STAPLES SPDR	USD	54.16	0.06%	-0.86%	4.70%	6.66%	NYSE Arca
VANECK VECTORS JUNIOR GOLD M	USD	33.5	0.81%	-2.45%	9.40%	10.85%	NYSE Arca
SPDR BBG BARC HIGH YIELD BND	USD	35.69	0.20%	0.51%	2.30%	6.75%	NYSE Arca
VANGUARD REAL ESTATE ETF	USD	84.19	-0.31%	-1.03%	4.64%	12.90%	NYSE Arca

Curva de Rendimiento Bonos Tesoro EEUU (%)



Fuente: Bloomberg

Mercado Evolución Intraday (var %)



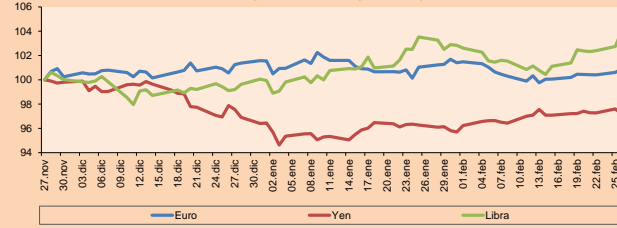
Fuente: Bloomberg

Monedas

	Precio	1 D*	5 D*	1 M*	YTD*
▲ Euro	1,1389	0.27%	0.42%	-0.15%	-0.68%
▼ Yen	110,5900	-0.42%	-0.04%	0.95%	0.82%
▲ Libra Esterlina	1,3255	1.21%	1.48%	0.45%	3.93%
▲ Yuan	6,7002	0.17%	-0.86%	-0.71%	-2.59%
- Dólar de Hong Kong	7,8488	0.00%	0.00%	0.04%	0.22%
- Real Brasileño	3,7489	0.03%	0.73%	-0.35%	-3.24%
▲ Peso Argentino	38,8759	-0.41%	-1.03%	-4.91%	3.21%

*Leyenda: Variación 1D: 1 Día; 5D: 5 Días; 1M: 1 Mes; YTD: Var. % 31/12/18 a la fecha

Índices de Tipo de Cambio (3 meses)



Base: 27/11/18=100

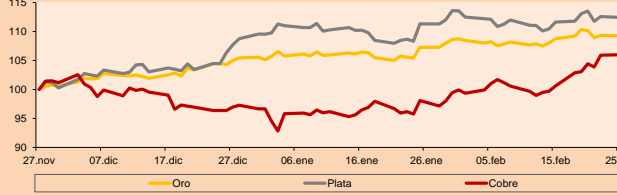
Fuente: Bloomberg

Commodities

	Precio	1 D*	5 D*	1 M*	YTD*
▲ Oro (US\$ Oz. T) (LME)	1,328.80	0.09%	-0.91%	1.97%	3.61%
▲ Plata (US\$ Oz. T) (LME)	15.93	0.21%	-0.36%	1.19%	2.82%
- Cobre (US\$ TM) (LME)	6,524.50	0.00%	2.85%	8.07%	9.87%
- Zinc (US\$ TM) (LME)	2,737.25	0.00%	2.12%	2.04%	8.69%
- Petróleo WTI (US\$ Barril) (NYM)	55.65	0.31%	-1.42%	3.09%	20.77%
- Etileno (US\$ TM) (LME)	21,905.00	0.00%	3.32%	5.24%	12.22%
- Plomo (US\$ TM) (LME)	2,073.75	0.00%	3.49%	-1.51%	3.33%
- Molibdeno (US\$ TM) (LME)	24,888.00	0.00%	0.02%	0.03%	0.00%
▼ Azúcar #11 (US\$ Libra) (NYB-ICE)	12.85	-1.15%	-2.87%	2.07%	6.20%
▲ Cacao (US\$ TM) (NYB-ICE)	2,276.00	0.89%	-3.15%	0.53%	-7.06%
▼ Café Arábica (US\$ TM) (NYB-ICE)	96.80	-3.05%	-4.02%	-11.92%	-7.77%

*Leyenda: Variación 1D: 1 Día; 5D: 5 Días; 1M: 1 Mes; YTD: Var. % 31/12/17 a la fecha

Índices de Metales Principales (3 meses)



Base: 27/11/18=100

Fuente: Bloomberg

Coordinador Laboratorio de Mercado de Capitales: Economista Bruno Bellido

.Apoyo: Pablo Llanos, Samuel Machacuy, Jorge Retamozo, Marcia Rojas

email: pulsobursatil@ulima.edu.pe

facebook: www.facebook.com/pulsobursatil

.Teléfono: 4376767 Anexos: 35340



PULSO BURSÁTIL

LIMA

Acciones

Valor	Moneda	Precio	1D*	5D*	30D*	YTD*	Frecuencia	Volumen (US\$)	Beta	Dividend Yield (%)	Price Earning	Capitalización Bursátil (M US\$)	Sector Económico*	Participación Índice
▼ ALICORC1 PE**	S/.	11.29	-0.09%	0.27%	7.01%	13.47%	100.00%	3,100,951	0.70	2.13	19.63	2,914.59	Industrial	3.53%
▲ ATACOB1 PE**	S/.	0.32	0.96%	-3.96%	-1.56%	-2.17%	100.00%	2,212	1.94	0.00	8.66	90.09	Mineras	1.02%
▲ BACKUS1 PE**	S/.	20.30	0.74%	1.50%	-0.59%	-1.22%	85.00%	128,886	0.46	5.77	8.27	8,442.68	Industriales	0.82%
▲ BAP PE**	US\$	242.20	0.25%	1.13%	2.58%	9.44%	95.00%	61,650	1.09	1.78	-	19,318.23	Diversas	5.82%
- BVN PE**	US\$	16.55	0.00%	-0.30%	6.77%	2.80%	95.00%	571	1.27	0.00	-	4,553.19	Mineras	5.88%
▲ CASAGRC1 PE**	S/.	3.93	0.26%	-0.25%	-0.51%	-3.20%	100.00%	3,543	0.84	0.48	170.76	100.21	Agrario	1.31%
- CONTINC1 PE**	S/.	3.72	0.00%	-2.11%	-2.62%	-5.82%	95.00%	233,972	0.69	3.82	13.88	6,045.47	Bancos y Financieras	2.85%
- CORARE11 PE**	S/.	0.77	0.00%	-1.28%	4.05%	10.00%	100.00%	7,140	1.12	6.82	4.69	337.65	Industriales	1.72%
▼ CPACASC1 PE**	S/.	6.42	-0.47%	-0.47%	-1.98%	-0.47%	95.00%	112,493	0.78	5.87	35.67	831.98	Industriales	2.38%
▲ CVERDEC1 PE**	US\$	23.90	0.42%	6.18%	16.59%	14.90%	95.00%	160,651	1.02	2.39	21.51	8,366.34	Mineras	5.25%
▲ ENGEPEC1 PE**	S/.	2.12	0.95%	1.92%	6.00%	9.28%	80.00%	24,001	0.73	8.22	9.55	1,821.75	Servicios Públicos	1.44%
▼ ENDISPC1**	S/.	5.18	-0.38%	-1.33%	-1.52%	-2.81%	55.00%	2,305	0.80	4.14	9.72	1,001.29	Servicios Públicos	0.98%
▼ FERREY1 PE**	S/.	2.51	-1.57%	-5.64%	-1.18%	-1.18%	100.00%	307,566	0.92	5.40	10.91	741.32	Diversas	4.90%
- GRAMONC1 PE**	S/.	1.87	0.00%	2.19%	-6.97%	-6.03%	85.00%	1,059	0.57	0.00	17.79	373.63	Diversas	4.05%
▼ IFS PE**	US\$	45.39	-0.79%	-3.43%	3.87%	8.07%	90.00%	2,609,792	0.60	3.08	15.15	5,134.10	Diversas	7.22%
▼ INRETC1 PE**	US\$	34.40	-0.29%	1.18%	4.24%	21.55%	100.00%	288,402	1.00	0.00	61.59	3,536.57	Diversas	5.28%
▲ LUSURC1 PE**	S/.	11.40	2.70%	1.79%	5.56%	4.11%	95.00%	75,160	0.47	6.49	11.14	1,680.41	Servicios Públicos	1.81%
- MINSUR1 PE**	S/.	1.75	0.00%	9.38%	18.24%	26.81%	85.00%	44,151	1.38	0.00	0.99	1,527.24	Mineras	3.09%
▼ PML PE**	US\$	0.15	-0.65%	-10.59%	-5.00%	-13.14%	60.00%	3,689	1.59	0.00	-	40.10	Mineras	2.12%
▲ RELAPAC1 PE**	S/.	0.15	0.68%	4.93%	14.62%	18.25%	95.00%	61,503	0.73	0.00	495.18	159.44	Industriales	2.12%
- SCCO PE**	US\$	36.80	0.00%	8.20%	17.64%	23.41%	95.00%	217,641	0.52	5.28	18.40	28,446.40	Mineras	2.14%
- SIDERC1 PE**	S/.	0.68	0.00%	-2.86%	13.33%	23.64%	100.00%	2,058	1.41	0.00	6.33	252.76	Industriales	1.43%
- TV PE**	US\$	0.29	0.00%	2.11%	7.41%	-2.36%	95.00%	123,344	1.82	0.00	237.36	237.36	Mineras	2.93%
▲ UNACEMC1 PE**	S/.	2.70	1.50%	1.50%	4.37%	4.37%	90.00%	26,206	0.79	1.93	23.35	1,345.71	Industriales	3.00%
- VOLCABC1 PE**	S/.	0.66	0.00%	-4.35%	-12.00%	-7.04%	100.00%	30,747	1.27	2.07	-	2,218.69	Mineras	5.90%

Cantidad de Acciones: 25 Subieron 8

Fuente: Bloomberg, Económica Bajaron 7
 * Bloomberg Industry Classification System Mantuvieron 10

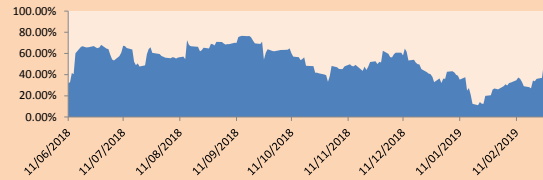
** Se utiliza el PER de la bolsa y moneda de origen del instrumento
 *Leyenda: Variación 1D: 1 Día; 5D: 5 Días; 1M: 1 Mes; YTD: Var.% 31/12/18 a la fecha

Índices Sectoriales

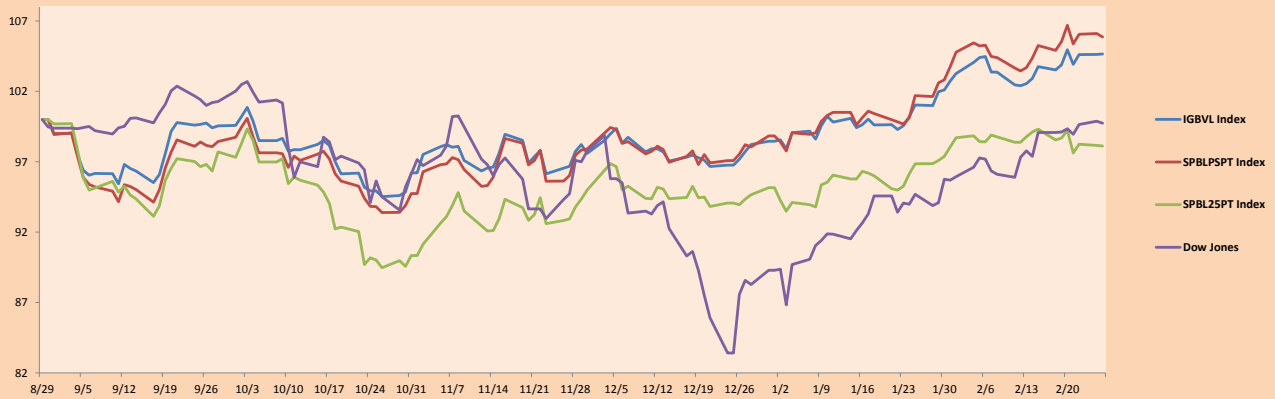
	Cierre	1D*	5D*	30D*	YTD*	Beta
▲ Índice Minero	306.40	0.08%	2.89%	8.72%	7.57%	1.63
▲ Índice de Consumo	1,136.90	0.05%	0.73%	4.39%	13.05%	0.42
▼ Índice Industrial	227.52	-0.32%	-1.33%	-0.50%	0.27%	0.79
▲ Índice Bancos y Financieras	1,276.95	0.16%	0.33%	1.40%	6.42%	1.17
▲ Índice de Construcción	248.02	0.32%	0.98%	-0.42%	0.87%	0.76
▲ Índice Servicios	405.33	0.87%	0.68%	1.77%	1.94%	0.06
▼ Índice Juniors	26.23	-0.23%	-5.95%	-2.74%	-10.90%	0.96
▲ Índice Eléctricas	395.71	0.88%	0.68%	1.77%	1.94%	0.06

*Leyenda: Variación 1D: 1 Día; 5D: 5 Días; 1M: 1 Mes; YTD: Var.% 31/12/18 a la fecha

Correlación Rend. Índice Minero vs Índice de Metales de Londres (3 meses)



Índices (6 meses)



Base: 29/08/18=100
 Fuente: Bloomberg

Coordinador Laboratorio de Mercado de Capitales: Economista Bruno Bellido
 Apoyo: Pablo Llanos, Samuel Machacuay, Jorge Retamozo, Marcia Rojas.
 email: pulsobursatil@ulima.edu.pe
 facebook: www.facebook.com/pulsobursatil.ul
 Teléfono: 4376767 Anexos: 35340.

PULSO BURSÁTIL

RATING SOBERANO

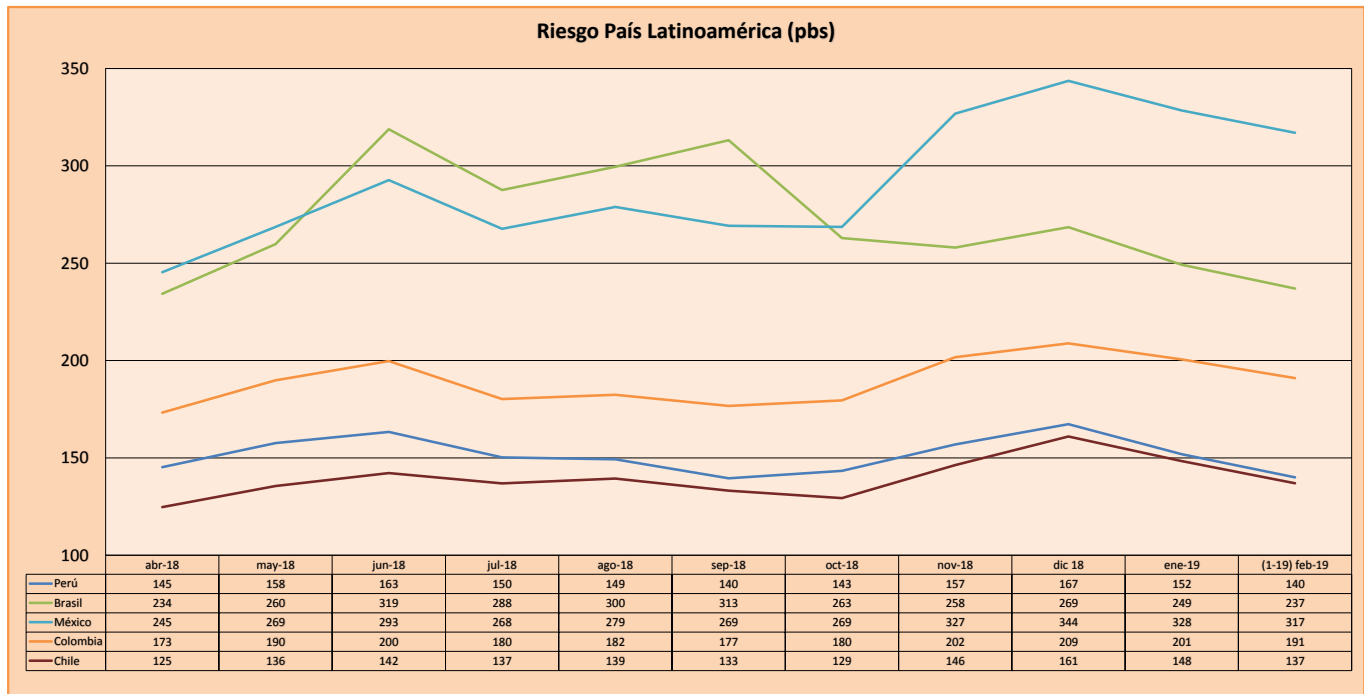
CLASIFICACIONES DE RIESGO

Moody's	S&P	Fitch	Prime
Aaa	AAA	AAA	Prime
Aa1	AA+	AA+	Alto Grado
Aa2	AA	AA	
Aa3	AA-	AA-	
A1	A+	A+	Grado Alto Medio
A2	A	A	
A3	A-	A-	
Baa1	BBB+	BBB+	Grado Bajo Medio
Baa2	BBB	BBB	
Baa3	BBB-	BBB-	
Ba1	BB+	BB+	Sin Grado de Inversión Especulativo
Ba2	BB	BB	
Ba3	BB-	BB-	
B1	B+	B+	Altamente Especulativo
B2	B	B	
B3	B-	B-	
Caa1	CCC+		
Caa2	CCC		Riesgo Sustancial Extremadamente Especulativo
Caa3	CCC-	CCC	
Ca	CC		Poca esperanzas de Pago
	C		
C	D	DDD	Impago
		DD	
		D	

Fuente: Bloomberg

Rating Crédito Latinoamérica			
País	Clasificadora de riesgo		
	Moody's	Fitch	S&P
Perú	A3	BBB+	BBB+
México	A3	BBB+	BBB+
Venezuela	C	C	SD
Brazil	Ba2	BB-	BB-
Colombia	Baa2	BBB	BBB-
Chile	A1	A	A+
Argentina	B2	B	B
Panamá	Baa2	BBB	BBB

Fuente: Bloomberg



Fuente: BCRP

Coordinador Laboratorio de Mercado de Capitales: Economista Bruno Bellido
Apoyo: Pablo Llanos, Samuel Machacua, Jorge Retamozo, Marcia Rojas.
email: pulsobursatil@ulima.edu.pe
facebook: www.facebook.com/pulsobursatil.ul
Teléfono: 4376767 Anexo: 35340.

El contenido del presente documento es únicamente informativo. Los datos y opiniones expresados no deben ser interpretados como recomendaciones para la toma de decisiones futuras. Bajo ninguna circunstancia, el Laboratorio de Mercado de Capitales de la Universidad de Lima se hará responsable por el uso de lo expresado en este documento.