



PULSO BURSÁTIL

Lima, 4 de marzo de 2019

MILA

Principales índices	Cierre	1 D	5 D	1 M	YTD	Cap. Burs. (US\$ bill)
▼ IPSA (Chile)	5,240.89	-0.64%	-4.36%	-4.24%	2.65%	172.91
▼ IGPA (Chile)	26,571.93	-0.64%	-3.80%	-3.73%	2.40%	235.49
▲ IGBC (Colombia)	12,354.03	0.40%	1.03%	2.87%	10.86%	105.60
▲ COLCAP (Colombia)	1,517.00	0.11%	0.47%	2.85%	14.41%	107.44
▲ S&P/BVL (Perú)*	20,611.18	0.24%	0.24%	0.79%	6.52%	108.35
▲ S&P/BVL SEL (Perú)	549.70	0.22%	-0.06%	0.57%	7.29%	83.08
▲ S&P/BVL LIMA 25	27,638.58	0.09%	1.08%	0.38%	4.26%	89.79
▲ IPC (México)	42,418.49	-0.47%	-2.85%	-3.02%	1.87%	269.78
▼ S&P MILA 40	679.66	-0.62%	-2.63%	-1.20%	11.67%	292.21

Renta Variable

Más subieron	Bolsa	Mon.	Precio	▲ %
MOROCO1	Lima	PEN	2.10	5.00
PERUBAI1	Lima	PEN	4.12	4.30
SIDERC1	Lima	PEN	0.73	4.29
LUSURC1	Lima	PEN	12.60	4.13
HIDRA2C1	Lima	PEN	1.70	3.66

Más bajaron	Bolsa	Mon.	Precio	▼ %
HORNOS	Santia.	CLP	1.00	-15.97
SQM-A	Santia.	CLP	25500.00	-7.27
BCM	#N/A Field No	USD	1.15	-4.96
MINSUR1	Lima	PEN	1.73	-3.89
TRICAHUE	Santia.	CLP	929.00	-3.83

Por Monto Negociado	Bolsa	Monto (US\$)
FALABELLA	Santia.	64,903,344
SQM-B	Santia.	25,086,866
BSANTANDER	Santia.	5,191,577
ECOPETROL	Colomb.	4,941,491
PFBCOLOM	Colomb.	3,698,301

Por Volumen	Bolsa	Volumen
BSANTANDER	Santia.	65,711,093
ORO BLANCO	Santia.	23,888,121
CHILE	Santia.	16,540,966
COLBUN	Santia.	10,610,153
FALABELLA	Santia.	8,383,740

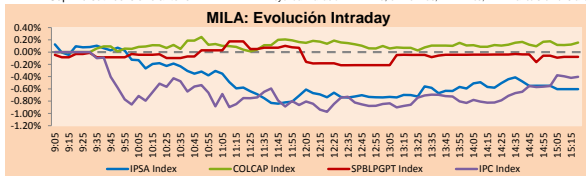
MILA

Perú: El índice general de la BVL finalizó la sesión de hoy con un resultado positivo de + 0.24%. El índice mantiene una tendencia anual positiva acumulada de + 6.52% en moneda local, mientras que el rendimiento ajustado en dólares asciende a + 8.39%. Luego, el S&P/BVL Perú SEL aumentó en +0.22% mientras que el S&P/ BVL LIMA 25 aumentó en +0.09%. El punto PEN llegó a S/ 3.3000. Aspectos destacados: El mercado de valores peruano avanza con el impulso del holding financiero Credicorp.

Chile: El índice IPSA terminó el día con un retorno negativo de -0.64%. Los sectores del índice con los resultados más negativos fueron Materiales (-1.67%) y Tecnología de la Información (-1.51%). Por otro lado, los valores con los resultados más bajos fueron Embotelladora Andina SA (-1.87%) y Sociedad Química y Minera C (-1.85%). Aspectos destacados: El peso chileno aumentaría hasta un 3% si China se reactiva.

Colombia: El índice COLCAP cerró la sesión con un resultado positivo de + 0.11%. Los sectores con mayor rendimiento fueron Energía (+ 1.72%) y Finanzas (+ 0.13%). Además, las acciones más altas fueron Concreto SA (+ 3.58%) y Banco Davivienda (+ 1.85%). Puntos destacados: Las exportaciones colombianas cayeron un 7.8% en comparación con los 3,32 mil en 2018.

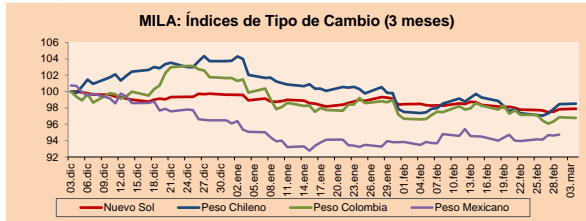
México: El índice IPC cerró la sesión de hoy con un retorno negativo de -0.47%. Los sectores del índice que generaron los resultados más negativos fueron Consumo discrecional (-1.51%) y Salud (-1.42%). Finalmente, las acciones con mejores rendimientos fueron Asea SAB de CV (-3.23%) y Mexichem SAB de CV (-2.28%). Aspectos destacados: El MXN se desliza cuando el recorte de Outlook se suma a los problemas técnicos.



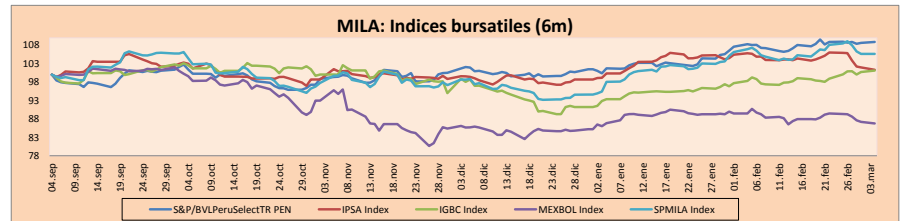
Fuente: Bloomberg

Monedas	Precio	1D*	5D*	30 D*	YTD*
▲ Nuevo Sol (PEN)	3,3108	0.07%	0.18%	-0.56%	-1.73%
▲ Peso Chileno (CLP)	658.830	0.05%	1.43%	1.03%	-5.01%
▲ Peso Colombiano (COP)	3,093.71	-0.08%	-0.38%	0.11%	-4.80%
▲ Peso Mexicano (MXN)	19.297	0.13%	0.85%	1.00%	-1.80%

*Leyenda: Variación 1D: 1 Día; 5D: 5 Días; 1M: 1 Mes; YTD: Var. % 31/12/18 a la fecha

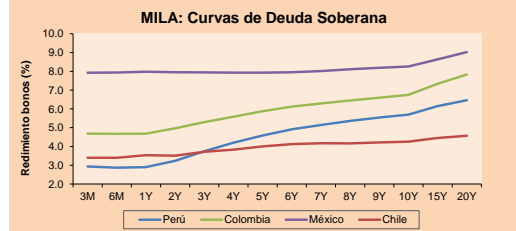


Base: 03/12/18=100
Fuente: Bloomberg

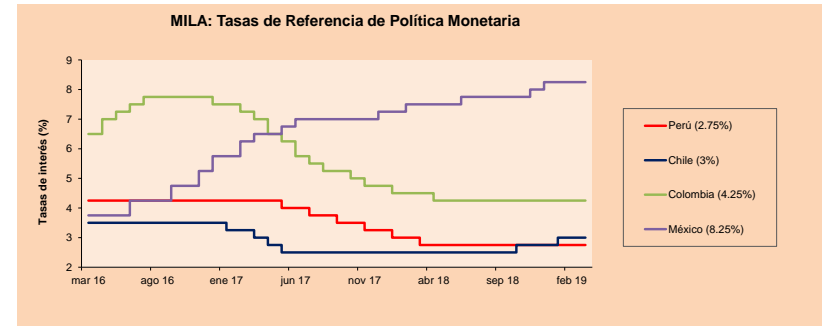


Base: 05/09/18=100
Fuente: Bloomberg

Renta Fija	Moneda	Precio	Bid Yield (%)	Ask Yield (%)	Duración
PERU 7.125 03/30/19	USD	100.456	1.68	-1.12	0.07
PERU 7.35 07/21/25	USD	123.345	3.29	3.23	5.23
PERU 4.125 08/25/27	USD	106.097	3.31	3.27	7.18
PERU 8.75 11/21/33	USD	151.723	4.06	4.03	9.44
PERU 6.55 03/14/37	USD	130.206	4.17	4.13	10.94
PERU 5.625 11/18/2050	USD	122.369	4.34	4.31	16.25
CHILE 2.25 10/30/22	USD	97.864	2.91	2.83	3.45
CHILE 3.875 08/05/20	USD	101.496	2.90	2.68	1.37
COLOM 7.375 03/18/19	USD	100.154	3.76	1.59	0.03
COLOM 11.75 02/25/20	USD	108.399	3.02	2.78	0.94
COLOM 11.85 03/09/28	USD	155.885	4.34	4.26	6.11
COLOM 10.375 01/28/33	USD	151.303	5.21	5.11	8.60
COLOM 7.375 09/18/37	USD	125.957	5.20	5.16	10.77
COLOM 6.125 01/18/41	USD	113.093	5.14	5.11	12.59
MEX 4 10/02/23	USD	101.027	3.78	3.72	4.09
MEX5.55 01/45	USD	105.151	5.199	5.173	14



Fuente: Bloomberg



Fuente: Bloomberg

Coordinador Laboratorio de Mercado de Capitales: Economista Bruno Bellido
Apoyo: Pablo Llanos, Samuel Machacuy, Jorge Retamozo, Marcia Rojas.
email: pulsobursatil@ulima.edu.pe
facebook: www.facebook.com/pulsobursatil
Teléfono: 4376767 Anexo: 35340.



PULSO BURSÁTIL

LIMA

Acciones

Valor	Moneda	Precio	1D*	5D*	30D*	YTD*	Frecuencia	Volumen (US\$)	Beta	Dividend Yield (%)	Price Earning	Capitalización Bursátil (M US\$)	Sector Económico*	Participación Índice
▼ ALICORC1 PE**	S/.	11.25	-0.44%	-0.44%	-0.44%	13.07%	100.00%	16,990	0.67	2.13	19.57	2,897.92	Industrial	3.53%
ATACOB1 PE**	S/.	0.32	0.00%	0.96%	-1.25%	-2.17%	100.00%	1,900	1.96	0.00	8.65	89.89	Mineras	1.02%
▲ BACKUS1 PE**	S/.	20.55	1.23%	1.99%	1.28%	0.00%	85.00%	17,312	0.46	5.70	7.86	8,519.97	Industriales	0.82%
▲ BAP PE**	US\$	241.30	0.84%	-0.12%	-0.49%	9.04%	95.00%	1,440,227	1.08	1.78	-	19,246.44	Diversas	5.82%
- BVN PE**	US\$	16.50	0.00%	-0.30%	6.87%	2.48%	95.00%	16,500	1.27	0.52	-	4,547.97	Mineras	5.88%
- CASAGRC1 PE**	S/.	4.00	0.00%	2.04%	0.00%	-1.48%	100.00%	1,571	0.79	0.47	173.80	101.77	Agrario	1.31%
- CONTINC1 PE**	S/.	3.90	0.00%	4.84%	0.00%	-1.27%	95.00%	62,576	0.68	3.64	14.56	6,324.01	Bancos y Financieras	2.85%
▲ CORARE11 PE**	S/.	0.79	1.28%	2.60%	2.60%	12.86%	100.00%	64,217	1.09	6.65	4.81	338.12	Industriales	1.72%
- CPACASC1 PE**	S/.	6.55	0.00%	1.55%	-2.53%	1.55%	90.00%	212,196	0.73	0.00	36.39	846.96	Industriales	2.38%
- CVERDEC1 PE**	US\$	23.80	0.00%	0.00%	14.98%	14.42%	95.00%	41,769	0.99	2.40	13.05	8,331.33	Mineras	5.25%
- ENGEPEC1 PE**	S/.	2.14	0.00%	1.90%	7.00%	10.31%	85.00%	510	0.67	0.00	9.64	1,834.88	Servicios Públicos	1.44%
- ENDISPC1**	S/.	5.30	0.00%	1.92%	0.76%	-0.56%	50.00%	242,958	0.80	0.00	9.94	1,022.23	Servicios Públicos	0.98%
- FERREY1 PE**	S/.	2.48	0.00%	-2.75%	-3.88%	-2.36%	100.00%	319,880	0.97	5.46	10.78	730.85	Diversas	4.90%
- GRAMONC1 PE**	S/.	1.93	0.00%	3.21%	-3.50%	-3.02%	85.00%	195,817	0.51	0.00	18.36	384.77	Diversas	4.05%
▼ IFS PE**	US\$	44.50	-0.45%	-2.73%	-3.58%	5.95%	90.00%	396,095	0.56	3.15	14.87	5,033.43	Diversas	7.22%
- INRETC1 PE**	US\$	36.00	0.00%	4.35%	5.26%	27.21%	100.00%	24,876	1.00	0.00	58.84	3,701.06	Diversas	5.28%
▲ LUSURC1 PE**	S/.	12.60	4.13%	13.51%	16.67%	15.07%	95.00%	351,075	0.47	5.87	12.32	1,853.20	Servicios Públicos	1.81%
▼ MINSUR1 PE**	S/.	1.73	-3.89%	-1.14%	16.89%	25.36%	75.00%	58,615	1.42	0.00	0.98	1,506.46	Mineras	3.09%
▲ PML PE**	US\$	0.16	2.53%	5.88%	-4.71%	-7.43%	60.00%	13,162	1.58	0.00	-	42.74	Mineras	2.12%
▲ RELAPAC1 PE**	S/.	0.16	0.64%	6.08%	20.77%	24.60%	95.00%	35,609	0.61	0.00	521.15	167.63	Industriales	2.12%
▲ SCCO PE**	US\$	35.99	0.53%	-2.20%	6.99%	17.61%	95.00%	55,901	-	5.40	18.00	27,821.87	Mineras	2.14%
▲ SIDERC1 PE**	S/.	0.73	4.29%	7.35%	17.74%	32.73%	100.00%	33,143	1.45	0.00	6.80	270.74	Industriales	1.43%
▲ TV PE**	US\$	0.29	1.06%	-1.72%	0.71%	-4.04%	95.00%	28,886	1.81	0.00	-	233.27	Mineras	2.93%
▲ UNACEMC1 PE**	S/.	2.75	1.85%	3.38%	1.85%	5.77%	85.00%	95,258	0.80	1.89	23.78	1,367.61	Industriales	3.00%
- VOLCABC1 PE**	S/.	0.67	0.00%	1.52%	-10.67%	-5.63%	100.00%	26,621	1.34	2.04	26.26	2,221.18	Mineras	5.90%

Cantidad de Acciones: 25 Subieron 9

Fuente: Bloomberg, Económica Bajaron 3
 * Bloomberg Industry Classification System Mantuvieron 13

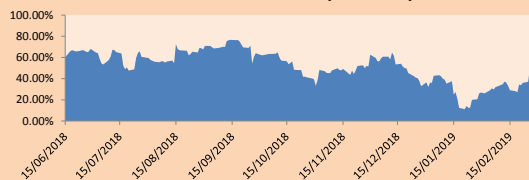
** Se utiliza el PER de la bolsa y moneda de origen del instrumento
 *Leyenda: Variación 1D: 1 Día; 5D: 5 Días; 1M: 1 Mes; YTD: Var.% 31/12/18 a la fecha

Índices Sectoriales

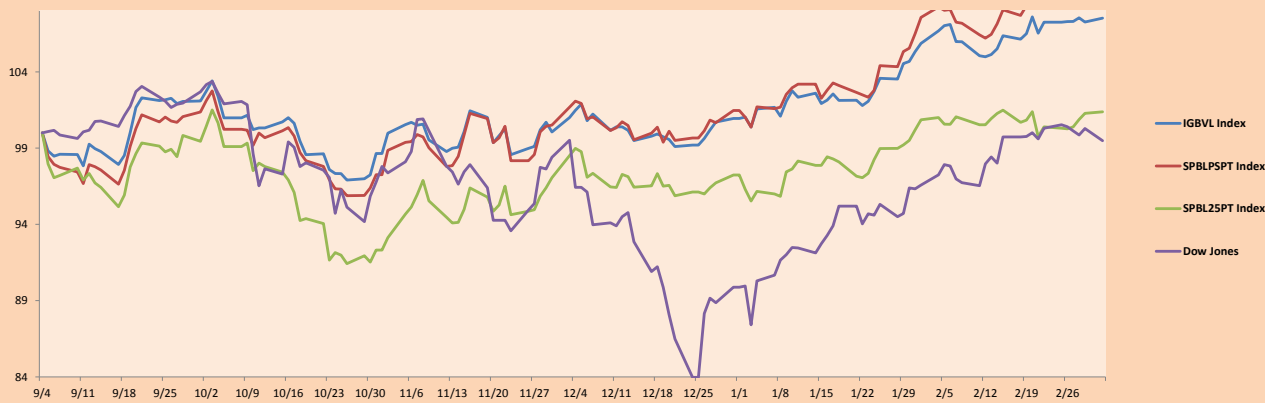
	Cierre	1D*	5D*	30D*	YTD*	Beta
▲ Índice Minero	303.55	0.04%	-0.85%	6.30%	6.57%	1.62
▼ Índice de Consumo	1,156.45	-0.12%	1.77%	1.73%	15.00%	0.41
▲ Índice Industrial	229.93	0.44%	0.73%	-1.42%	1.34%	0.79
▲ Índice Bancos y Financieras	1,272.09	0.54%	-0.22%	-1.25%	6.01%	1.17
▲ Índice de Construcción	253.45	0.68%	2.52%	-0.54%	3.08%	0.75
▲ Índice Servicios	418.81	1.12%	4.23%	6.64%	5.33%	0.07
▲ Índice Juniors	26.99	1.05%	2.66%	-2.32%	-8.32%	0.97
▲ Índice Eléctricas	408.87	1.12%	4.23%	6.64%	5.33%	0.07

*Leyenda: Variación 1D: 1 Día; 5D: 5 Días; 1M: 1 Mes; YTD: Var.% 31/12/18 a la fecha

Correlación Rend. Índice Minero vs Índice de Metales de Londres (3 meses)



Índices (6 meses)



Base: 04/09/18=100
 Fuente: Bloomberg

Coordinador Laboratorio de Mercado de Capitales: Economista Bruno Bellido
 Apoyo: Pablo Llanos, Samuel Machacuay, Jorge Retamozo, Marcia Rojas.
 email: pulsobursatil@ulima.edu.pe
 facebook: www.facebook.com/pulsobursatil.ul
 Teléfono: 4376767 Anexos: 35340.



PULSO BURSÁTIL

RATING SOBERANO

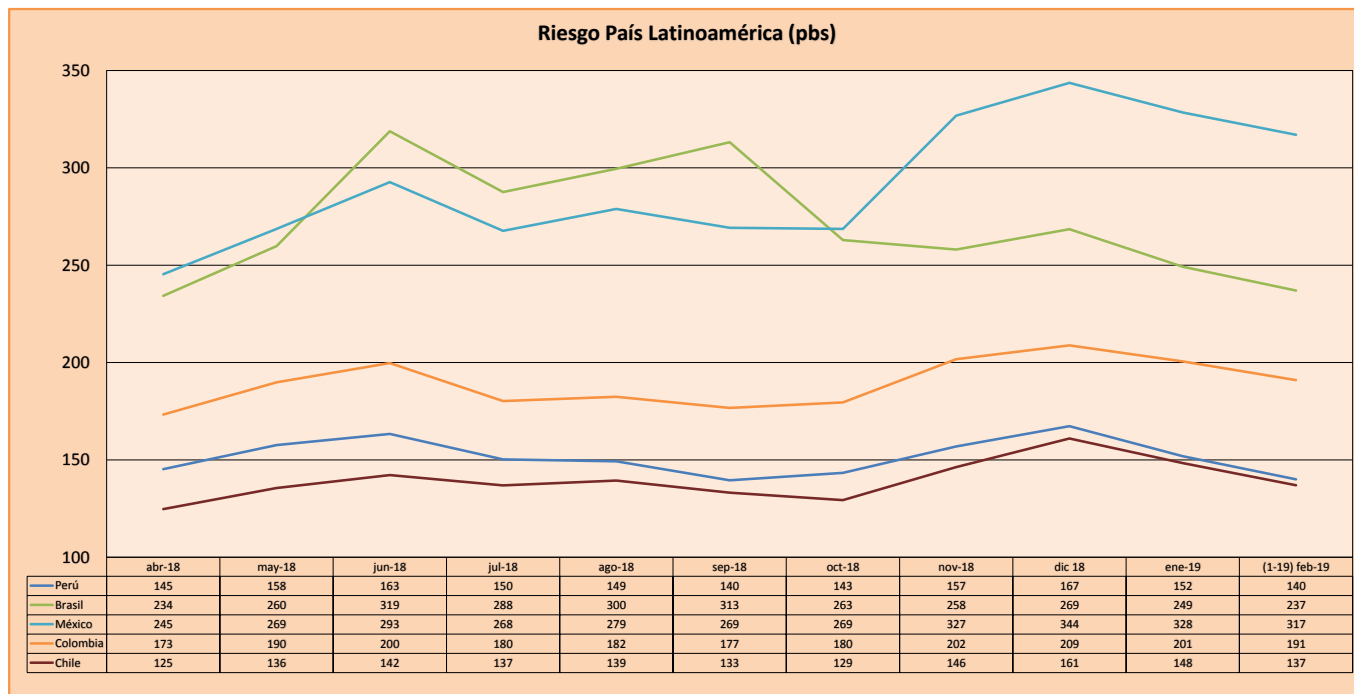
CLASIFICACIONES DE RIESGO

Moody's	S&P	Fitch	Prime
Aaa	AAA	AAA	Prime
Aa1	AA+	AA+	Alto Grado
Aa2	AA	AA	
Aa3	AA-	AA-	
A1	A+	A+	Grado Alto Medio
A2	A	A	
A3	A-	A-	
Baa1	BBB+	BBB+	Grado Bajo Medio
Baa2	BBB	BBB	
Baa3	BBB-	BBB-	
Ba1	BB+	BB+	Sin Grado de Inversión Especulativo
Ba2	BB	BB	
Ba3	BB-	BB-	
B1	B+	B+	Altamente Especulativo
B2	B	B	
B3	B-	B-	
Caa1	CCC+	CCC	
Caa2	CCC		
Caa3	CCC-		
Ca	CC		
C	D	DDD	Riesgo Sustancial Extremadamente Especulativo
		DD	
		D	
			Poca esperanzas de Pago
			Impago

Fuente: Bloomberg

Rating Crédito Latinoamérica			
País	Clasificadora de riesgo		
	Moody's	Fitch	S&P
Perú	A3	BBB+	BBB+
México	A3	BBB+	BBB+
Venezuela	C	C	SD
Brazil	Ba2	BB-	BB-
Colombia	Baa2	BBB	BBB-
Chile	A1	A	A+
Argentina	B2	B	B
Panamá	Baa2	BBB	BBB

Fuente: Bloomberg



Fuente: BCRP

Coordinador Laboratorio de Mercado de Capitales: Economista Bruno Bellido
Apoyo: Pablo Llanos, Samuel Machacua, Jorge Retamozo, Marcia Rojas.
email: pulsobursatil@ulima.edu.pe
facebook: www.facebook.com/pulsobursatil.ul
Teléfono: 4376767 Anexo: 35340.

El contenido del presente documento es únicamente informativo. Los datos y opiniones expresados no deben ser interpretados como recomendaciones para la toma de decisiones futuras. Bajo ninguna circunstancia, el Laboratorio de Mercado de Capitales de la Universidad de Lima se hará responsable por el uso de lo expresado en este documento.