



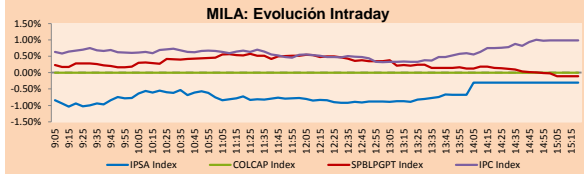
PULSO BURSÁTIL

Lima, 25 de marzo de 2019

MILA

Principales índices	Cierre	1 D	5 D	1 M	YTD	Cap. Burs. (US\$ bill)
▼ IPSA (Chile)	5,193.52	-0.32%	-2.46%	-5.22%	1.73%	164.64
▼ IGPA (Chile)	26,329.87	-0.30%	-2.10%	-4.67%	1.46%	211.28
▼ IGBC (Colombia)	13,069.14	-2.25%	1.05%	6.88%	17.27%	111.07
▼ COLCAP (Colombia)	1,597.19	-2.09%	1.11%	5.78%	20.46%	113.08
▼ S&P/BVL (Perú)*	20,982.91	-0.13%	-0.10%	2.05%	8.44%	111.54
▼ S&P/BVL SEL (Perú)	557.02	-0.41%	-0.41%	1.27%	8.72%	83.90
▼ S&P/BVL LIMA 25	27,895.21	-0.81%	0.30%	2.01%	5.23%	92.34
▲ IPC (México)	42,703.38	0.97%	1.17%	-2.20%	2.55%	275.37
▲ S&P MILA 40	676.74	-0.32%	-2.75%	-3.05%	11.19%	291.73

* Cap. Bursátil del cierre anterior *Leyenda: Variación 1D: 1 Día; 5D: 5 Días; 1M: 1 Mes; YTD: Var. % 31/12/18 a la fecha



Fuente: Bloomberg

Renta Variable

Más subieron	Bolsa	Mon.	Precio	▲ %
INVERCAP	Santia.	CLP	3200.50	7.83
ZOFRI	Santia.	CLP	731.73	3.22
CAP	Santia.	CLP	7816.50	2.84
BUENAVC1	Lima	PEN	57.00	1.79
BVN	Lima	USD	17.70	1.72

Por Monto Negociado	Bolsa	Monto (US\$)
BSANTANDER	Santia.	12,227,853
SQM-B	Santia.	9,830,971
FALABELLA	Santia.	9,168,766
COPEC	Santia.	8,645,266
CENCOSUD	Santia.	6,944,710

Más bajaron	Bolsa	Mon.	Precio	▼ %
QUIMPAL1	Lima	PEN	1.33	-5.00
CHILE	Santia.	CLP	99.30	-4.42
VOLCABC1	Lima	PEN	0.64	-3.03
CIC	Santia.	CLP	29.10	-3.00
MINSURI1	Lima	PEN	1.71	-2.84

Por Volumen	Bolsa	Volumen
BSANTANDER	Santia.	165,296,053
CHILE	Santia.	44,829,188
VAPORES	Santia.	38,544,460
COLBUN	Santia.	29,017,919
ORO BLANCO	Santia.	11,613,067

MILA

Perú: El Índice General de la BVL terminó la sesión de hoy con un resultado negativo de -0.13%. El índice mantiene una tendencia positiva acumulada anual de +8.44% en moneda local, mientras que el rendimiento ajustado en dólares asciende a +10.61%. Luego, el S&P/BVL Perú SEL retrocedió en -0.41% mientras que el S&P/BVL LIMA 25 decreció -0.81%. El PEN spot llegó a 5/3.2968. Titular: El Banco Central de Perú no espera que la brecha de producción negativa de la economía se cierre este año, por lo que aun necesitan políticas fiscales y monetarias expansivas.

Chile: El índice IPSA terminó la jornada con un rendimiento negativo de -0.32%. Los sectores del índice con los resultados más negativos fueron Bienes Inmobiliarios (-1.56%) y Finanzas (-0.89%). Por otro lado, los valores con los resultados más bajos fueron Banco de Chile (-4.42%) y AES Gener SA (-2.40%). Titular: Los fondos de pensiones chilenos (AFP) vendieron 5363 millones netos en instrumentos de renta fija en febrero.

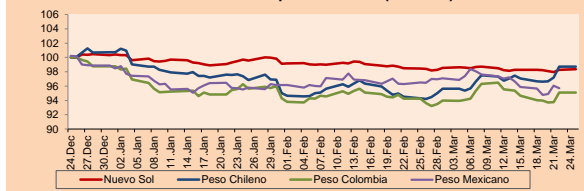
Colombia: COLCAP no abrió por el día de San José.

México: El índice IPC cerró la jornada de hoy con un rendimiento positivo de +0.97%. Los sectores del índice que generaron los resultados más negativos fueron Finanzas (+2.67%) y Materiales (+1.70%). Finalmente, las acciones con los mejores rendimientos fueron CEMEX SAB de CV (+4.34%) y Banco Santander México SA (+3.76%). Titular: La actividad económica de México en enero subió 1.27% a/a.

Monedas	Precio	1D*	5D*	30 D*	YTD*
▲ Nuevo Sol (PEN)	3.3027	0.10%	0.10%	-0.11%	-1.97%
▼ Peso Chileno (CLP)	679.960	-0.01%	2.11%	4.44%	-2.02%
▼ Peso Colombiano (COP)	3,133.13	-0.03%	1.11%	0.87%	-3.72%
▼ Peso Mexicano (MXN)	19.020	-0.38%	-0.19%	-0.65%	-3.21%

*Leyenda: Variación 1D: 1 Día; 5D: 5 Días; 1M: 1 Mes; YTD: Var. % 31/12/18 a la fecha

MILA: Índices de Tipo de Cambio (3 meses)

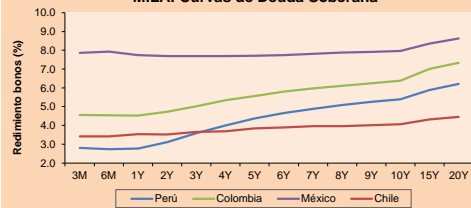


Base: 24/12/18=100
Fuente: Bloomberg

Renta Fija

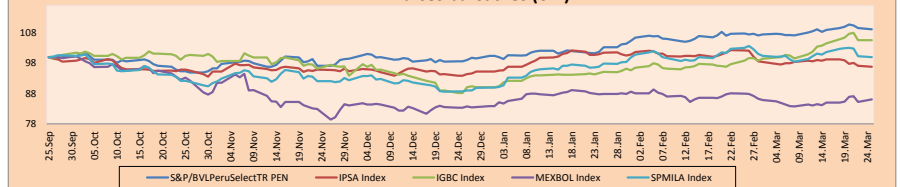
Instrumento	Moneda	Precio	Bid Yield (%)	Ask Yield (%)	Duración
PERU 7.125 03/30/19	USD	100.768	-75.83	-84.45	0.01
PERU 7.35 07/21/25	USD	124.884	3.02	2.97	5.18
PERU 4.125 08/25/27	USD	108.059	3.05	3.02	7.14
PERU 8.75 11/21/33	USD	154.779	3.84	3.82	9.46
PERU 6.55 03/14/37	USD	133.575	3.94	3.92	11.26
PERU 5.625 11/18/2050	USD	126.346	4.14	4.12	16.49
CHILE 2.25 10/30/22	USD	98.951	2.59	2.52	3.40
CHILE 3.875 08/05/20	USD	101.688	2.69	2.50	1.32
COLOM 7.375 03/18/19	USD	100.065	6.26	-1.96	0.01
COLOM 11.75 02/25/20	USD	108.094	2.82	2.56	0.88
COLOM 11.85 03/09/28	USD	159.37	3.96	3.88	6.32
COLOM 10.375 01/28/33	USD	152.8	5.04	5.02	8.59
COLOM 7.375 09/18/37	USD	129.306	4.95	4.92	11.15
MEX 6.125 01/18/41	USD	116.38	4.90	4.89	12.70
MEX 4 10/02/23	USD	102.987	3.31	3.25	4.04
MEX 5.55 01/45	USD	109.529	4.901	4.89	14.2

MILA: Curvas de Deuda Soberana



Fuente: Bloomberg

MILA: Índices bursátiles (6m)

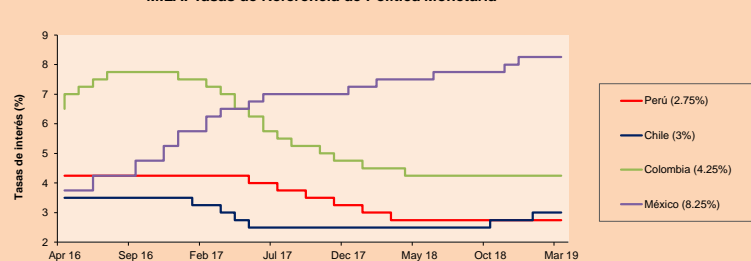


Base: 26/09/18=100
Fuente: Bloomberg

ETFs

	Mon.	Cierre	1D	5D	30 D	YTD	Bolsa
▲ iShares MSCI All Peru Capped	USD	39.08	-0.38%	-0.86%	0.96%	10.08%	NYSE Arca
▲ iShares MSCI Chile Capped	USD	42.72	0.45%	-0.07%	-9.70%	3.16%	Cboe BZX
▲ Global X MSCI Colombia	USD	13.68	-0.15%	-2.02%	4.17%	22.58%	NYSE Arca
▲ iShares MSCI Mexico Capped	USD	43.92	1.43%	0.07%	-1.63%	6.65%	NYSE Arca
▲ iShares MSCI Emerging Markets	USD	42.53	0.24%	-2.36%	-1.18%	8.88%	NYSE Arca
▲ Vanguard FTSE Emerging Markets	USD	41.98	0.28%	-2.53%	0.29%	10.13%	NYSE Arca
▲ iShares Core MSCI Emerging Markets	USD	51.27	0.35%	-2.29%	-0.93%	8.74%	NYSE Arca
▲ iShares JP Morgan Emerging Markets Bonds	USD	58.9	0.15%	-1.52%	-0.69%	5.42%	Cboe BZX
- Morgan Stanley Emerging Markets Domestic	USD	6.82	0.00%	0.15%	0.59%	12.54%	New York

MILA: Tasas de Referencia de Política Monetaria



Fuente: Bloomberg

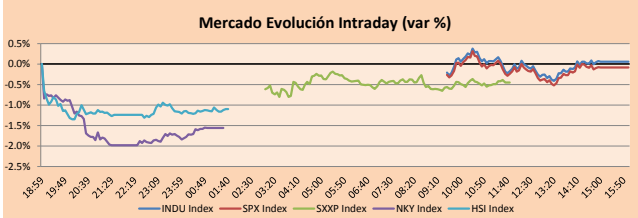
Coordinador Laboratorio de Mercado de Capitales: Economista Bruno Bellido
Apoyo: Pablo Llanos, Samuel Machacuy, Jorge Retamozo y Marcia Rojas.
email: pulsobursatil@ulima.edu.pe
facebook: www.facebook.com/pulsobursatil.ul
Teléfono: 4376767 Anexo: 35340.

PULSO BURSÁTIL

MUNDO

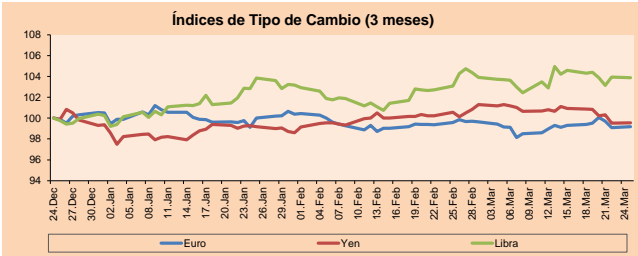
Principales índices	Cierre	1 D*	5 D*	1 M*	YTD*	Cap. Burs. (US\$ Mill.)
▲ Dow Jones (EEUU)	25,516.83	0.06%	-1.53%	-2.20%	9.39%	7,129,875
▼ Standard & Poor's 500 (EEUU)	2,798.36	-0.08%	-1.22%	0.08%	11.63%	24,245,438
▼ NASDAQ Composite (EEUU)	7,637.54	-0.07%	-1.00%	1.10%	15.11%	11,825,803
▼ Stoxx EUROPE 600 (Europa)	374.33	-0.45%	-2.04%	0.58%	10.86%	8,916,011
▼ DAX (Alemania)	11,346.65	-0.15%	-2.66%	-1.38%	7.46%	958,115
▼ FTSE 100 (Reino Unido)	7,177.58	-0.42%	-1.67%	-0.09%	6.68%	1,461,700
▼ CAC 40 (Francia)	5,260.64	-0.18%	-2.81%	0.55%	11.20%	1,410,729
▼ IBEX 35 (España)	9,179.90	-0.21%	-2.44%	-0.27%	7.49%	506,581
▲ MSCI AC Asia Pacific Index	161.36	0.36%	0.60%	0.34%	9.99%	18,407,659
▲ HANG SENG (Hong Kong)	28,523.35	-2.03%	-3.01%	-0.86%	10.36%	2,785,776
▼ SHANGHAI SE Comp. (China)	3,043.03	-1.97%	-1.72%	3.45%	22.02%	4,948,825
▼ NIKKEI 225 (Japón)	20,977.11	-3.01%	-2.21%	-2.20%	4.81%	3,245,103
▼ BOVESPA (Brasil)	93,662.01	-0.08%	-6.33%	-3.68%	6.57%	722,910
▲ Merval (Argentina)	33,119.29	0.89%	-5.21%	-8.84%	9.33%	25,908

*Leyenda: Variación 1D: 1 Día; 5D: 5 Días; 1M: 1 Mes; YTD: Var.% 31/12/18 a la fecha



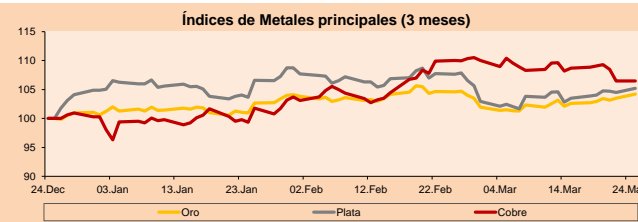
Monedas	Precio	1 D*	5 D*	1 M*	YTD*
▲ Euro	1.1314	0.11%	-0.20%	-0.19%	-1.33%
▲ Yen	109.9900	0.06%	-1.29%	-0.63%	0.27%
▼ Libra Esterlina	1.3201	-0.06%	-0.41%	1.13%	3.50%
▼ Yuan	6.7094	-0.13%	-0.05%	-0.06%	-2.46%
▼ Dólar de Hong Kong	7.8469	-0.01%	-0.04%	-0.02%	0.19%
▼ Real Brasileño	3.8485	-1.48%	1.50%	2.71%	-0.84%
▲ Peso Argentino	42.0540	0.63%	5.08%	7.30%	11.64%

*Leyenda: Variación 1D: 1 Día; 5D: 5 Días; 1M: 1 Mes; YTD: Var.% 31/12/18 a la fecha



Commodities	Precio	1 D*	5 D*	1 M*	YTD*
▲ Oro (US\$ Oz. T) (LME)	1,322.04	0.63%	1.41%	-0.47%	3.09%
▲ Plata (US\$ Oz. T) (LME)	15.54	0.64%	1.25%	-2.41%	0.29%
▲ Cobre (US\$ TM) (LME)	6,314.50	0.00%	-2.22%	-3.74%	8.14%
▲ Zinc (US\$ TM) (LME)	2,846.00	0.00%	1.03%	3.77%	13.00%
▼ Petróleo WTI (US\$ Barril) (NYM)	59.00	-0.07%	-0.64%	2.16%	26.85%
▼ Etileno (US\$ TM) (LME)	21,490.00	0.00%	1.27%	-0.88%	10.09%
▼ Plomo (US\$ TM) (LME)	2,009.50	0.00%	-0.56%	-2.63%	0.12%
▼ Molibdeno (US\$ TM) (LME)	1.00	0.00%	0.00%	-100.00%	-100.00%
▼ Azúcar #11 (US\$ Libra) (NYB-ICE)	12.48	-0.72%	-2.80%	-6.17%	3.14%
▲ Cacao (US\$ TM) (NYB-ICE)	2,216.00	2.64%	0.91%	-3.15%	-9.51%
▲ Café Arábica (US\$ TM) (NYB-ICE)	94.25	0.37%	-2.68%	-5.75%	-10.20%

*Leyenda: Variación 1D: 1 Día; 5D: 5 Días; 1M: 1 Mes; YTD: Var.% 31/12/17 a la fecha



Renta Variable

Alemania (Acciones del DAX Index)				Bolsa					
Más subieron Mon.	Precio	▲ %		Más bajaron Mon.	Precio	▼ %	Bolsa		
FRE GY	EUR	47.09	1.84	Xetra	IFX GY	EUR	18.785	-2.31	Xetra
FME GY	EUR	69.62	1.81	Xetra	BMW GY	EUR	68.92	-0.98	Xetra
ADS GY	EUR	212.7	1.33	Xetra	HEN3 GY	EUR	87.6	-0.88	Xetra
HEI GY	EUR	64.72	0.87	Xetra	DBK GY	EUR	7.225	-0.71	Xetra

Europa (Acciones del STOXX EUROPE 600)				Bolsa					
Más subieron Mon.	Precio	▲ %		Más bajaron Mon.	Precio	▼ %	Bolsa		
DPH LN	Gbp	2560	3.31	Londres	GLPG NA	EUR	84.66	-4.66	EN Amsterdam
CLNX SQ	EUR	25.02	3.22	Soc.Bol SIBSE	AGK LN	Gbp	766	-4.54	Londres
CPR IM	EUR	8.74	3.19	Borsa Italiana	PSM GY	EUR	13.39	-4.36	Xetra
RWE GY	EUR	24.33	2.44	Xetra	DHER GY	EUR	33.16	-4.33	Xetra

Panorama Mundial:

Estados Unidos:

El mercado estadounidense cerró con resultados mixtos afectados por las preocupaciones de una desaceleración en el crecimiento económico mundial y el desplome de las acciones de Apple (-1.21%). En un intento de reintroducirse como una compañía de servicios financieros y de entretenimiento, el CEO de Apple, Tim Cook, anunció el lanzamiento de su servicio de televisión y películas llamado Apple TV+, que transmitirá programas y películas originales. Sin embargo, dejó de lado detalles claves acerca de los precios de varios de sus nuevos servicios, desconcertando a los inversores. En otras noticias, según el primer subdirector gerente del FMI, David Lipton, la guerra comercial representa el mayor riesgo para la estabilidad mundial, así como para afrontar a las crisis económicas en Europa. Además, añadió que la capacidad de estabilización fiscal debe estar en el centro de la reducción del riesgo en Europa, describiéndolo como vital para responder a los shocks macroeconómicos. Los rendimientos de bonos del Tesoro a 10 años cayeron por debajo de las tasas a tres meses desde mediados del 2007, invirtiéndose la curva alrededor de un punto base; y si persiste, se ve como un indicador confiable de que una recesión es probable en un o dos años. Los precios del oro subieron a un máximo de más de tres semanas, ayudado por un dólar más débil y cuando las preocupaciones sobre el crecimiento económico global empujaron a los inversores a los activos de refugio seguro.

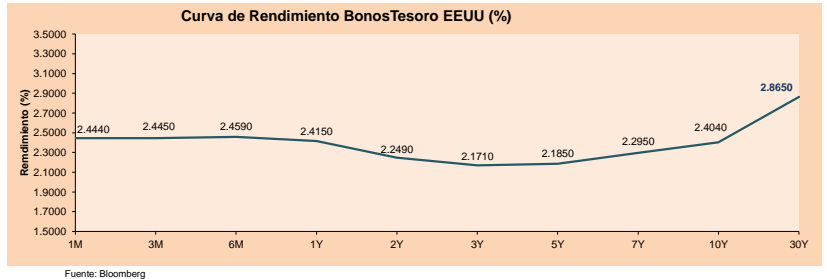
Europa:

El mercado europeo cerró la jornada a la baja ante los crecientes signos de una desaceleración del crecimiento económico y una posible recesión, así mismo, la nueva incertidumbre en torno al Brexit días antes de la salida programada de Gran Bretaña de la UE afianzaron las preocupaciones en el mercado. En el Reino Unido, los retrocesos de los sectores energía, servicios y distribución petrolera, ingeniería industrial, y transporte industrial impulsaron a los índices a la baja, mientras que, en Alemania los retrocesos de los sectores tecnología, alimentación y bebidas, y distribución marcaron la tendencia negativa. El Ibex-35 cerró ligeramente a la baja después de que el Instituto de Investigación Económica alemán (Ifo) informara, este lunes, que el índice de confianza empresarial en el conjunto de Alemania mejoró de marzo hasta 99.6 puntos, la primera subida después de seis caídas consecutivas, tras la mejora de la situación actual y de las expectativas para los próximos seis meses. En otras noticias, la primera ministra del Reino Unido, Theresa May, someterá una versión de su acuerdo de Brexit a una votación en el Parlamento el martes, según informes locales. En noticias empresariales, el fabricante británico de equipos satelitales Inmarsat Plc. subió un 6,4% ante la noticia de que había aceptado ser asumido por un consorcio liderado por la firma de capital privado Apex Partners LLP por \$ 7.21 en efectivo por acción.

Asia:

El mercado asiático cerró la jornada con resultados negativos, después de la publicación del pobre rendimiento presentada por la data de Europa y una señal de una potencial recesión en la economía estadounidense. En Japón, los indicadores de la región, Topix (-2.45%) y Nikkei 225 (-3.01%), sufrieron las caídas más grandes de la fecha. Entre las acciones destacadas, el hijo del fundador de SoftBank Corp. (-5.01%), tuvo la oportunidad de poseer una gran participación en Amazon.com Inc, pero, el director ejecutivo Jeff Bezos insistió en el monto de inversión de 130 millones de dólares, cifra que Masayoshi hijo se quedó corto por \$30 millones. Por otro lado, en Tailandia, el SET (-1.24%) cayó tras registrar el retroceso de inversión más grande que captó en todo este mes. Reuters señala que la razón fueron los resultados de las primeras elecciones con un posible resultado democrático tras el último gobierno militar que está vigente desde el 2014. Finalmente, los futuros de los bonos del gobierno chino se recuperaron ante las preocupaciones sobre el progreso del crecimiento económico mundial. Si bien los mercados de China y Hong Kong se verán afectados por las preocupaciones de una desaceleración, las políticas de apoyo podrían compensar el impacto y ayudar a la confianza de los inversionistas, afirmó Linus Yu, estratega de First Shanghai Securities Ltd.

ETFs	Mon.	Cierre	1D	5D	30 D	YTD	Bolsa
SPDR S&P 500 ETF TRUST	USD	279.04	-0.08%	-1.17%	-0.04%	11.65%	NYSE Arca
ISHARES MSCI EMERGING MARKET	USD	42.53	0.24%	-2.36%	-1.18%	8.88%	NYSE Arca
ISHARES IBXX HIGH YLD CORP	USD	85.81	-0.03%	0.07%	0.26%	5.81%	NYSE Arca
FINANCIAL SELECT SECTOR SPDR	USD	25.23	-0.43%	-6.21%	-4.85%	5.92%	NYSE Arca
VANECK VECTORS GOLD MINERS E	USD	32.26	2.11%	5.49%	0.87%	10.29%	NYSE Arca
ISHARES RUSSELL 2000 ETF	USD	150.28	0.44%	-3.51%	-4.98%	12.23%	NYSE Arca
SPDR GOLD SHARES	USD	124.92	0.77%	1.53%	-0.46%	3.03%	NYSE Arca
ISHARES 20+ YEAR TREASURY BO	USD	125.06	0.16%	2.78%	2.87%	2.92%	NASDAQ GM
INVECO QQQ TRUST SERIES 1	USD	178.22	-0.19%	-0.13%	3.08%	15.53%	NASDAQ GM
ISHARES NASDAQ BIOTECHNOLOGY	USD	108.32	0.14%	-4.92%	-2.16%	12.33%	NASDAQ GM
ENERGY SELECT SECTOR SPDR	USD	65.5	0.05%	-1.39%	-0.40%	14.21%	NYSE Arca
PROSHARES ULTRA VIX ST FUTUR	USD	44.87	0.18%	18.14%	6.50%	-45.10%	NYSE Arca
UNITED STATES OIL FUND LP	USD	12.25	0.16%	-0.49%	2.51%	26.81%	NYSE Arca
ISHARES MSCI BRAZIL ETF	USD	40.94	1.26%	-7.79%	-7.27%	7.17%	NYSE Arca
SPDR S&P OIL & GAS EXP & PR	USD	30.08	0.07%	-1.34%	-1.80%	13.38%	NYSE Arca
UTILITIES SELECT SECTOR SPDR	USD	58.54	0.09%	0.98%	1.61%	10.62%	NYSE Arca
ISHARES US REAL ESTATE ETF	USD	85.9	0.02%	0.43%	1.07%	14.63%	NYSE Arca
SPDR S&P BIOTECH ETF	USD	87.99	0.15%	-3.90%	2.62%	22.63%	NYSE Arca
ISHARES IBXX INVESTMENT GRA	USD	118.79	0.20%	1.70%	2.07%	5.29%	NYSE Arca
ISHARES JP MORGAN USD EMERGI	USD	110.04	0.56%	0.82%	1.17%	5.90%	NASDAQ GM
REAL ESTATE SELECT SECT SPDR	USD	35.83	0.08%	1.58%	2.14%	15.58%	NYSE Arca
ISHARES CHINA LARGE-CAP ETF	USD	43.5	-0.21%	-3.31%	-1.45%	11.31%	NYSE Arca
CONSUMER STAPLES SPDR	USD	65.19	0.20%	0.75%	1.40%	8.68%	NYSE Arca
VANECK VECTORS JUNIOR GOLD M	USD	33.48	2.29%	4.62%	-1.12%	10.79%	NYSE Arca
SPDR BBG BARC HIGH YIELD BND	USD	35.71	0.00%	0.08%	0.34%	6.31%	NYSE Arca
VANGUARD REAL ESTATE ETF	USD	86.33	0.13%	1.17%	1.42%	15.77%	NYSE Arca



Coordinador Laboratorio de Mercado de Capitales: Economista Bruno Bellido
 .Apoyo: Pablo Llanos, Samuel Machacay, Jorge Retamozo y Marcia Rojas
 email: pulsobursatil@ulima.edu.pe
 facebook: www.facebook.com/pulsobursatil
 .Teléfono: 4376767 Anexos: 35340

PULSO BURSÁTIL

LIMA

Acciones

Valor	Moneda	Precio	1D*	5D*	30D*	YTD*	Frecuencia	Volumen (US\$)	Beta	Dividend Yield (%)	Price Earning	Capitalización Bursátil (M US\$)	Sector Económico*	Participación Índice
▼ ALICORC1 PE**	S/.	11.05	-0.90%	-1.78%	-1.87%	11.06%	100.00%	396,777	0.66	2.17	20.77	2,853.71	Industrial	3.53%
▼ ATACOCB1 PE**	S/.	0.32	0.00%	-3.89%	2.88%	-0.31%	100.00%	2,094	1.90	0.00	8.84	91.83	Mineras	1.02%
- BACKUSH1 PE**	S/.	22.26	0.00%	1.18%	10.47%	8.32%	80.00%	9,436	0.46	5.27	8.51	8,468.48	Industriales	0.82%
▼ BAP PE**	US\$	240.00	-0.41%	-4.19%	-0.87%	8.45%	100.00%	1,076,576	1.09	1.79	-	19,142.75	Diversas	5.82%
▲ BVN PE**	US\$	17.70	1.72%	5.67%	4.42%	9.94%	95.00%	360,429	1.01	0.49	-	4,869.34	Mineras	5.88%
▼ CASAGRC1 PE**	S/.	3.99	-0.75%	0.00%	1.79%	-1.72%	100.00%	26,796	0.74	0.48	142.50	101.76	Agrario	1.31%
▲ CONTINC1 PE**	S/.	3.99	0.25%	-0.25%	5.00%	1.01%	100.00%	49,704	0.70	3.56	14.89	6,485.82	Bancos y Financieras	2.85%
- CORAREI1 PE**	S/.	0.81	0.00%	2.53%	5.19%	15.71%	100.00%	24,648	1.10	6.48	5.35	348.72	Industriales	1.72%
▼ CPACASC1 PE**	S/.	6.54	-0.61%	0.62%	1.40%	1.40%	95.00%	43,057	0.65	5.76	36.33	845.31	Industriales	2.38%
▼ CVERDEC1 PE**	US\$	23.94	-0.04%	0.17%	-0.33%	15.10%	100.00%	252,347	0.86	2.39	13.13	8,380.34	Mineras	5.25%
▼ ENGEPEC1 PE**	S/.	2.22	-0.89%	6.22%	5.71%	14.43%	80.00%	103,243	0.66	7.85	9.62	1,908.14	Servicios Públicos	1.44%
- ENDISPC1**	S/.	5.50	0.00%	-0.18%	5.77%	3.19%	80.00%	133,451	0.77	3.89	10.22	1,063.40	Servicios Públicos	0.98%
▼ FERREYC1 PE**	S/.	2.45	-1.21%	-0.81%	-4.30%	-3.54%	100.00%	1,020,256	0.88	5.53	10.65	723.78	Diversas	4.90%
- GRAMONC1 PE**	S/.	2.12	0.00%	6.00%	14.59%	6.53%	80.00%	14,988	0.49	0.00	20.17	423.69	Diversas	4.05%
▼ IFS PE**	US\$	46.00	-0.76%	0.99%	0.55%	10.00%	100.00%	381,749	0.60	3.04	15.34	5,203.10	Diversas	7.22%
▼ INRETC1 PE**	US\$	35.41	-1.64%	-1.64%	4.15%	25.12%	100.00%	36,118	1.00	0.00	57.86	3,640.41	Diversas	5.28%
- LUSURC1 PE**	S/.	12.24	0.00%	1.16%	10.27%	11.78%	95.00%	3,706	0.52	0.00	11.06	1,804.67	Servicios Públicos	1.81%
▼ MINSUR1 PE**	S/.	1.71	-2.84%	-1.16%	-2.84%	23.91%	75.00%	15,533	1.39	4.43	0.97	1,492.70	Mineras	3.09%
▼ PML PE**	US\$	0.16	-0.62%	-2.45%	4.61%	-9.14%	75.00%	5,498	1.54	0.00	-	41.95	Mineras	2.12%
▼ RELAPAC1 PE**	S/.	0.17	-1.20%	0.00%	12.24%	30.95%	100.00%	5,195	0.45	0.00	549.05	176.60	Industriales	2.12%
▲ SCCO PE**	US\$	37.90	0.26%	-0.42%	6.46%	25.53%	95.00%	27,739	5.13	5.13	18.95	29,298.39	Mineras	2.14%
- SIDERC1 PE**	S/.	0.73	0.00%	2.62%	5.80%	32.73%	100.00%	77,163	1.39	0.00	6.80	271.41	Industriales	1.43%
▼ TV PE**	US\$	0.29	-1.72%	7.95%	0.00%	-4.04%	95.00%	108,571	1.79	0.00	-	233.27	Mineras	2.93%
▼ UNACEMC1 PE**	S/.	2.74	-0.36%	-2.14%	3.01%	5.38%	95.00%	11,509	0.78	1.90	23.69	1,365.98	Industriales	3.00%
▼ VOLCABC1 PE**	S/.	0.64	-3.03%	-1.54%	-3.03%	-9.86%	100.00%	70,954	1.27	2.13	25.14	789.96	Mineras	5.90%

Cantidad de Acciones: 25 Subieron 3

Fuente: Bloomberg, Económica Bajaron 15

* Bloomberg Industry Classification System Mantuvieron 7

** Se utiliza el PER de la bolsa y moneda de origen del instrumento

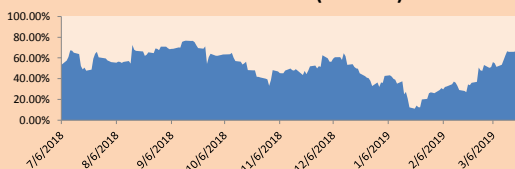
*Leyenda: Variación 1D: 1 Día; 5D: 5 Días, 1M: 1 Mes; YTD: Var.% 31/12/18 a la fecha

Indices Sectoriales

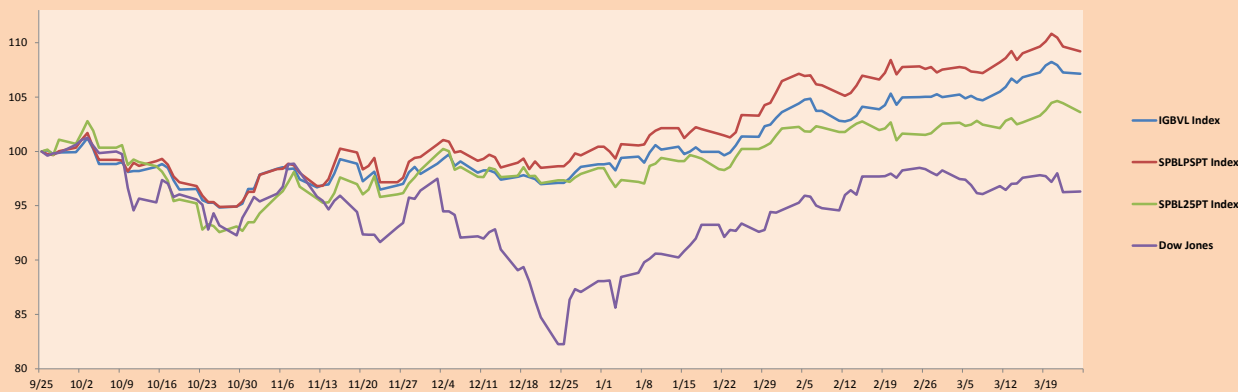
	Cierre	1D*	5D*	30D*	YTD*	Beta
▲ Índice Minero	317.94	0.55%	2.31%	3.94%	11.62%	1.60
▼ Índice de Consumo	1,150.34	-1.01%	-1.24%	1.93%	14.39%	0.38
▼ Índice Industrial	232.76	-0.61%	0.36%	2.06%	2.58%	0.73
▼ Índice Bancos y Financieras	1,269.96	-0.33%	-3.34%	-0.75%	5.83%	1.23
▼ Índice de Construcción	259.94	-0.30%	0.99%	5.50%	5.72%	0.70
▼ Índice Servicios	437.11	-0.27%	4.02%	8.78%	9.93%	0.15
▼ Índice Juniors	26.02	-0.23%	-3.09%	-0.80%	-11.62%	0.87
▼ Índice Eléctricas	426.73	-0.27%	4.02%	8.78%	9.93%	0.15

*Leyenda: Variación 1D: 1 Día; 5D: 5 Días, 1M: 1 Mes; YTD: Var.% 31/12/18 a la fecha

Correlación Rend. Índice Minero vs Índice de Metales de Londres (3 meses)



Indices (6 meses)



Base: 25/09/18=100
Fuente: Bloomberg

Coordinador Laboratorio de Mercado de Capitales: Economista Bruno Bellido
Apoyo: Pablo Llanos, Samuel Machacay, Jorge Retamozo y Marcia Rojas.
email: pulsobursatil@ulima.edu.pe
facebook: www.facebook.com/pulsobursatil.ul
Teléfono: 4376767 Anexos: 35340.

PULSO BURSÁTIL

RATING SOBERANO

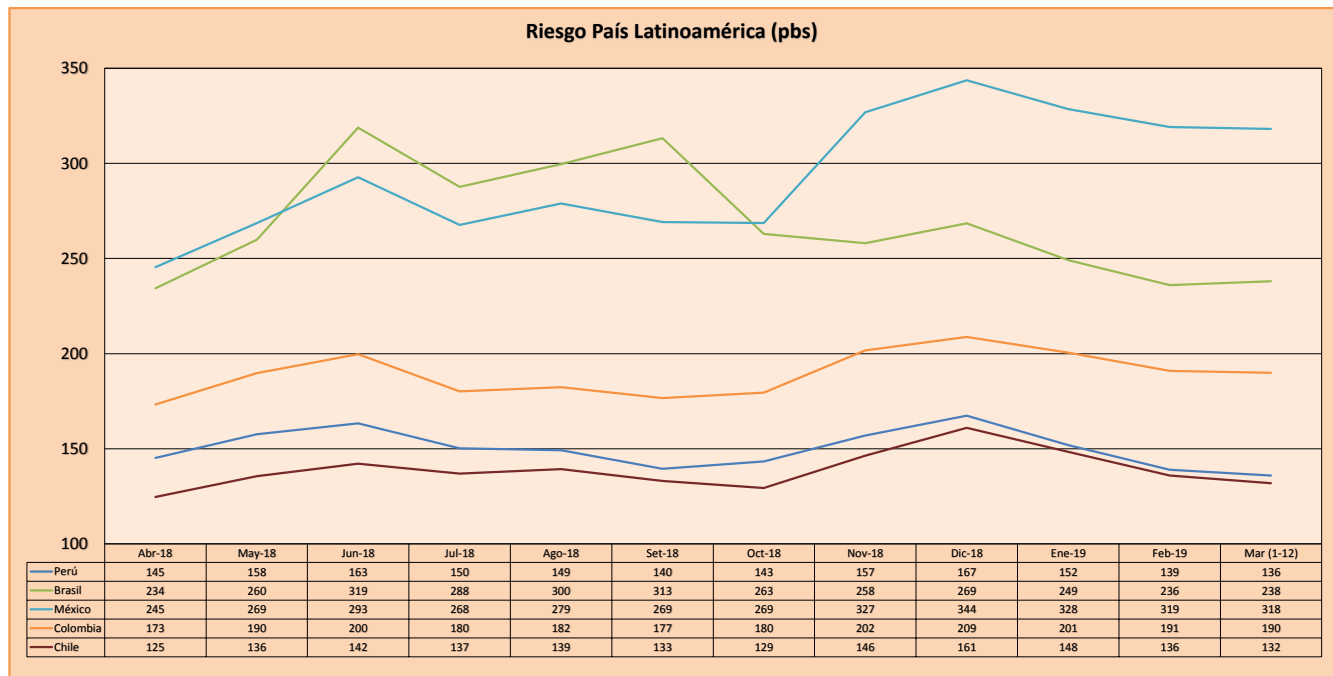
CLASIFICACIONES DE RIESGO

Moody's	S&P	Fitch	Prime
Aaa	AAA	AAA	Alto Grado
Aa1	AA+	AA+	
Aa2	AA	AA	
Aa3	AA-	AA-	Grado Alto Medio
A1	A+	A+	
A2	A	A	
A3	A-	A-	Grado Bajo Medio
Baa1	BBB+	BBB+	
Baa2	BBB	BBB	
Baa3	BBB-	BBB-	Sin Grado de Inversión Especulativo
Ba1	BB+	BB+	
Ba2	BB	BB	
Ba3	BB-	BB-	
B1	B+	B+	
B2	B	B	
B3	B-	B-	Altamente Especulativo
Caa1	CCC+	CCC	
Caa2	CCC		
Caa3	CCC-		
Ca	CC	Poca esperanzas de Pago	
C	C		
	DDD	Impago	
	DD		
	D		

Fuente: Bloomberg

Rating Crédito Latinoamérica			
Clasificadora de riesgo			
País	Moody's	Fitch	S&P
Perú	A3	BBB+	BBB+
México	A3	BBB+	BBB+
Venezuela	C	C	SD
Brazil	Ba2	BB-	BB-
Colombia	Baa2	BBB	BBB-
Chile	A1	A	A+
Argentina	B2	B	B
Panamá	Baa1	BBB	BBB

Fuente: Bloomberg



Fuente: BCRP

Coordinador Laboratorio de Mercado de Capitales: Economista Bruno Bellido
Apoyo: Pablo Llanos, Samuel Machacuay, Jorge Retamozo y Marcia Rojas.
email: pulsohorsatil@ulima.edu.pe
facebook: www.facebook.com/pulsohorsatil.ul
Teléfono: 4376767 Anexo: 35340.

El contenido del presente documento es únicamente informativo. Los datos y opiniones expresados no deben ser interpretados como recomendaciones para la toma de decisiones futuras. Bajo ninguna circunstancia, el Laboratorio de Mercado de Capitales de la Universidad de Lima se hará responsable por el uso de lo expresado en este documento.