



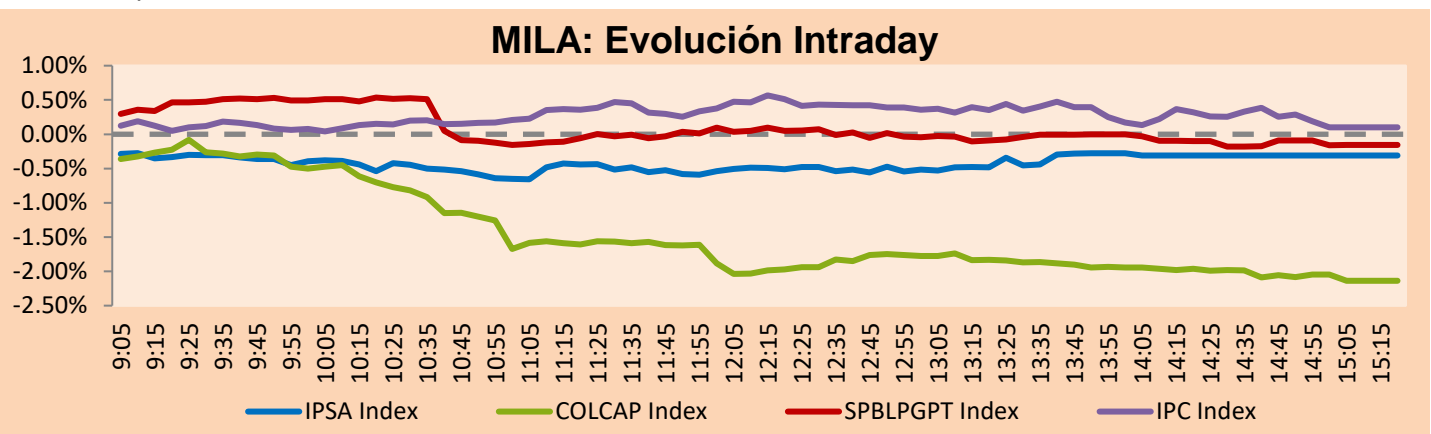
PULSO BURSÁTIL

Lima, 27 de marzo de 2019

MILA

Principales índices	Cierre	1 D	5 D	1 M	YTD	Cap. Burs. (US\$ bill)
▼ IPSA (Chile)	5,174.14	-0.32%	-1.35%	-3.69%	1.35%	162.69
▼ IGPA (Chile)	26,248.56	-0.28%	-1.14%	-3.29%	1.15%	208.97
▼ IGBC (Colombia)	12,915.28	-1.93%	-1.92%	4.75%	15.89%	110.08
▼ COLCAP (Colombia)	1,572.68	-2.14%	-2.54%	3.70%	18.61%	112.03
▼ S&P/BVL (Perú)*	20,997.10	-0.16%	-0.93%	2.08%	8.51%	111.52
▲ S&P/BVL SEL (Perú)	559.61	0.11%	-1.01%	1.81%	9.22%	84.46
▼ S&P/BVL LIMA 25	27,761.84	-0.26%	-1.29%	1.43%	4.73%	92.42
▲ IPC (México)	42,947.55	0.10%	-0.67%	-1.02%	2.95%	273.07
▲ S&P MILA 40	677.00	0.04%	-2.96%	-2.56%	11.23%	291.28

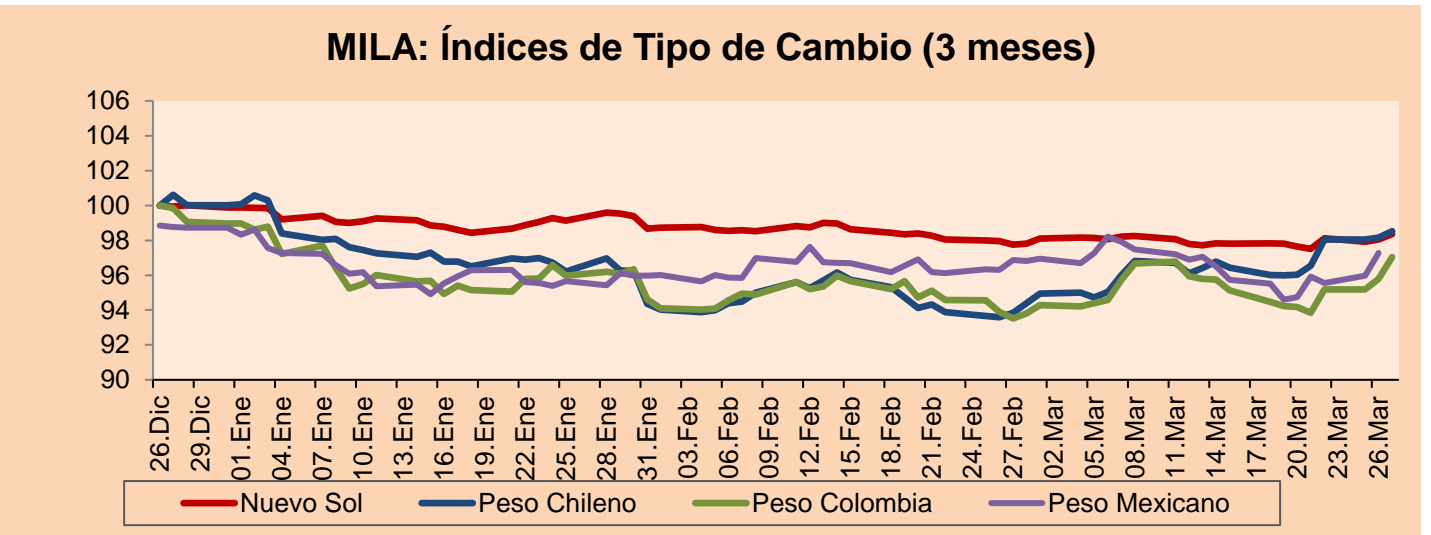
* Cap. Bursátil del cierre anterior *Leyenda: Variación 1D: 1 Día; 5D: 5 Días; 1M: 1 Mes; YTD: Var. % 31/12/18 a la fecha



Fuente: Bloomberg

Monedas	Precio	1D*	5D*	30 D*	YTD*
▲ Nuevo Sol (PEN)	3,3170	0.32%	0.73%	0.36%	-1.54%
▲ Peso Chileno (CLP)	683.250	0.37%	2.59%	5.18%	-1.49%
▲ Peso Colombiano (COP)	3,186.45	1.30%	3.03%	2.61%	-1.95%
▲ Peso Mexicano (MXN)	19,362	1.34%	2.83%	1.19%	-1.47%

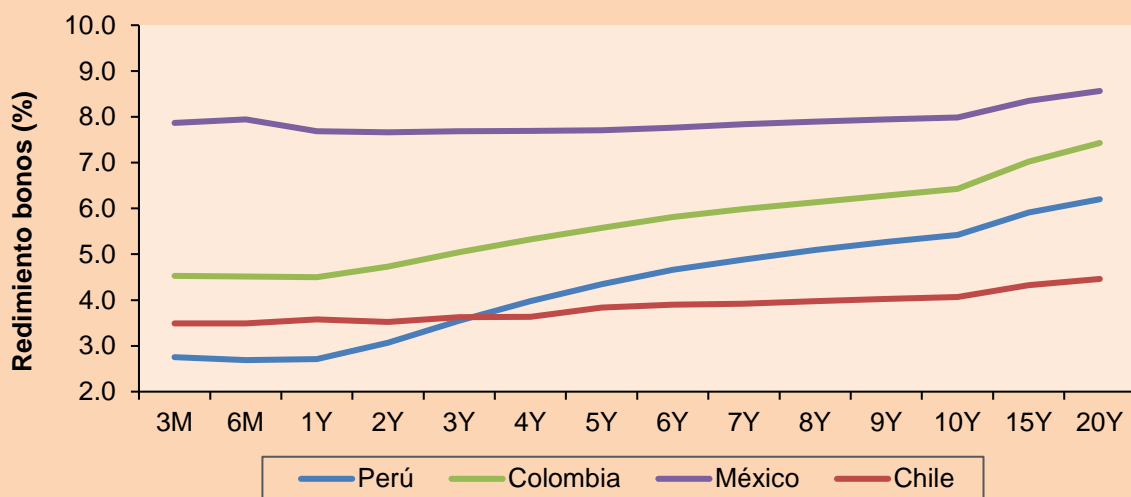
*Leyenda: Variación 1D: 1 Día; 5D: 5 Días; 1M: 1 Mes; YTD: Var. % 31/12/18 a la fecha



Base: 26/12/18=100 Fuente: Bloomberg

Renta Fija	Instrumento	Moneda	Precio	Bid Yield (%)	Ask Yield (%)	Duración
PERU 7.125 03/30/19	USD	100.251	-41.13	-119.08	0.01	
PERU 7.35 07/21/25	USD	125.767	2.87	2.85	5.18	
PERU 4.125 08/25/27	USD	109.222	2.89	2.87	7.15	
PERU 8.75 11/21/33	USD	156.144	3.74	3.74	9.47	
PERU 6.55 03/14/37	USD	134.74	3.86	3.85	11.29	
PERU 5.625 11/18/2050	USD	128.078	4.05	4.04	16.56	
CHILE 2.25 10/30/22	USD	99.232	2.50	2.45	3.39	
CHILE 3.875 08/05/20	USD	101.757	2.63	2.45	1.31	
COLOM 7.375 03/18/19	USD	100.065	6.26	-1.96	0.01	
COLOM 11.75 02/25/20	USD	108.053	2.81	2.55	0.88	
COLOM 11.85 03/09/28	USD	160.181	3.88	3.80	6.33	
COLOM 10.375 01/28/33	USD	153.381	4.99	4.98	8.60	
COLOM 7.375 09/18/37	USD	130.596	4.86	4.84	11.19	
COLOM 6.125 01/18/41	USD	117.628	4.82	4.80	12.75	
MEX 4 10/02/23	USD	103.24	3.26	3.18	4.04	
MEX5.55 01/45	USD	110.236	4.861	4.839	14.25	

MILA: Curvas de Deuda Soberana



Fuente: Bloomberg

Renta Variable

Más subieron	Bolsa	Mon.	Precio	▲ %
MINSURI1	Lima	PEN	1.79	4.68
SOQUICOM	Santia.	CLP	163.68	3.59
CIC	Santia.	CLP	30.00	3.09
SK	Santia.	CLP	1219.60	2.50
CNEC	Colomb.	COP	10760.00	2.48

Por Monto Negociado	Bolsa	Monto (US\$)
ECOPETROL	Colomb.	14,935,332
PFBCOLOM	Colomb.	8,638,158
SQM-B	Santia.	6,187,432
SK	Santia.	5,873,200
COPEC	Santia.	4,737,019

Más bajaron	Bolsa	Mon.	Precio	▼ %
CRETEXC1	Lima	PEN	0.78	-8.24
SALFACORP	Santia.	CLP	913.61	-3.99
VICONTO	Santia.	CLP	26.90	-3.93
LUISAI1	Lima	PEN	250.00	-3.85
TV	Lima	USD	0.28	-3.15

Por Volumen	Bolsa	Volumen
BSANTANDER	Santia.	42,515,347
VAPORES	Santia.	37,103,237
CHILE	Santia.	25,841,948
ECOPETROL	Colomb.	13,990,797
NORTEGRAN	Santia.	13,019,893

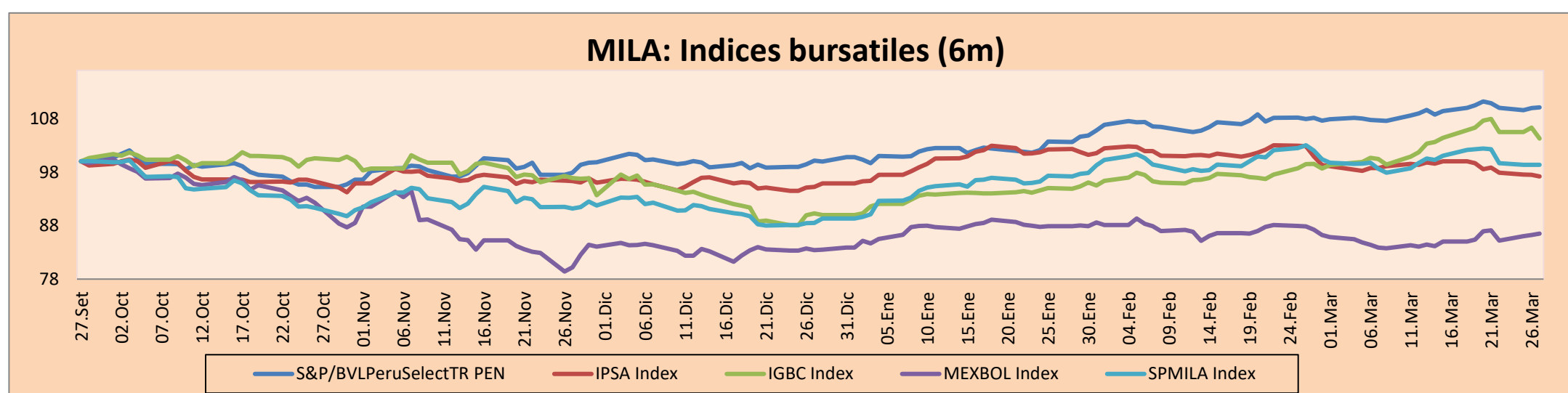
MILA

Perú: El Índice General de la BVL terminó la sesión de hoy con un resultado positivo de -0.16%. El índice mantiene una tendencia positiva acumulada anual de +8.51% en moneda local, mientras que el rendimiento ajustado en dólares asciende a +10.21%. Luego, el S&P/BVL Perú SEL avanzó en +0.11% mientras que el S&P/BVL LIMA 25 se decreció en -0.26%. El PEN spot llegó a S/3,2930. **Titular:** Telefónica del Perú evalúa venta de bonos internacionales

Chile: El índice IPSA terminó la jornada con un rendimiento negativo de -0.32%. Los sectores del índice con los resultados más negativos fueron Productos de primera necesidad (-0.92%) e Industrial (-1.84%). Por otro lado, los valores con los resultados más bajos fueron Salfacorp SA (-3.99%) y Lan Airlines SA (-2.00%). **Titular:** Bolsa completa cuarta caída consecutiva y cinco acciones borrar todo lo que habían ganado en el año.

Colombia: El índice COLCAP cerró la sesión con un resultado negativo de -2.14%. Los sectores con mayores rendimientos al alza fueron Productos de primera necesidad (-2.45%) y Energía (-2.82%). Además, las acciones con mayores rendimientos fueron Grupo Nutresa SA (-2.95%) y Ecopetrol SA (-2.88%). **Titular:** Dólar estuvo hoy a escasos tres pesos de superar el nivel de \$ 3200

México: El índice IPC cerró la sesión con un resultado positivo de +0.28%. Los sectores con mayores rendimientos fueron Salud (+4.61%) y Materiales (+0.81%). Además, las acciones con mejor desempeño fueron Genomma Lab Internacional SAB de CV (+2.97%) y Grupo Televisa SA (+4.35%). **Titular:** Bolsa Mexicana de Valores avanza por tercer día, teniendo como líder en las ganancias a Genomma Lab

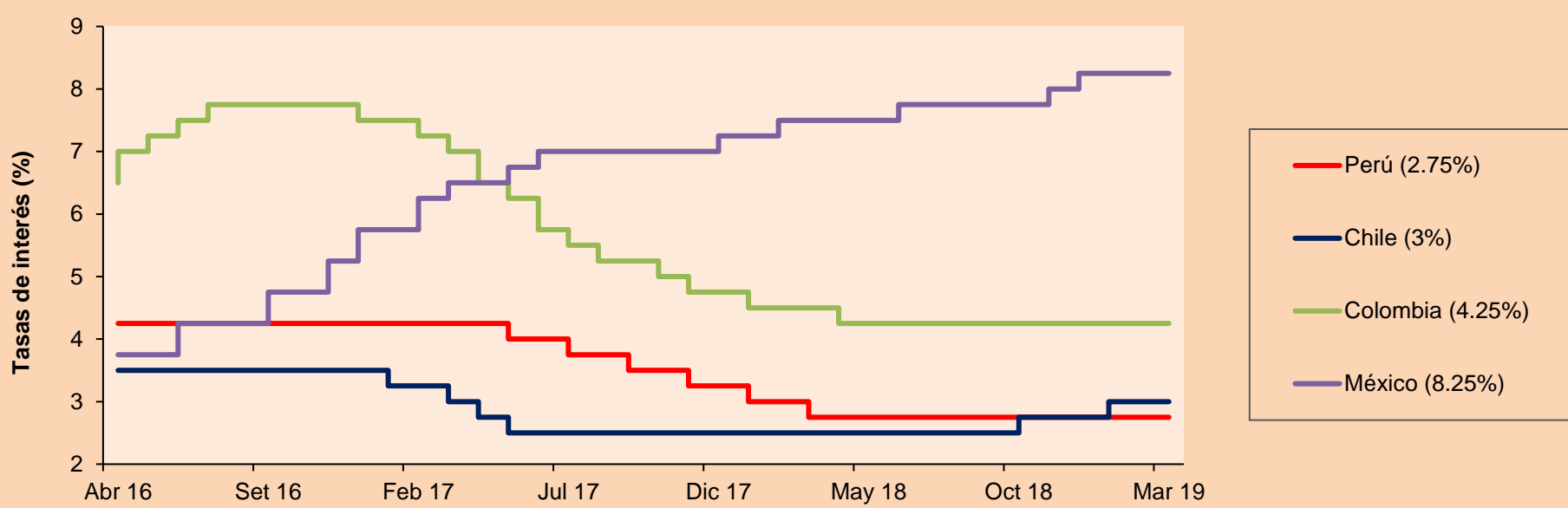


Base: 28/09/18=100 Fuente: Bloomberg

ETFs

	Mon.	Cierre	1D	5D	30 D	YTD	Bolsa
▼ iShares MSCI All Peru Capped	USD	39.13	-0.57%	-1.39%	1.43%	10.23%	NYSE Arca
▼ iShares MSCI Chile Capped	USD	42.49	-0.70%	-4.17%	-10.57%	2.61%	Cboe BZX
▼ Global X MSCI Colombia	USD	13.45	-2.54%	-4.34%	0.98%	20.52%	NYSE Arca
▼ iShares MSCI Mexico Capped	USD	43.49	-1.11%	-3.23%	-2.86%	5.61%	NYSE Arca
▼ iShares MSCI Emerging Markets	USD	42.2	-1.08%	-3.32%	-3.03%	8.04%	NYSE Arca
▼ Vanguard FTSE Emerging Markets	USD	41.64	-1.09%	-3.09%	-1.60%	9.50%	NYSE Arca
▼ iShares Core MSCI Emerging Markets	USD	50.81	-1.11%	-3.33%	-2.79%	7.76%	NYSE Arca
▼ iShares JP Morgan Emerging Markets Bonds	USD	58.5	-0.81%	-2.39%	-2.11%	4.71%	Cboe BZX
▼ Morgan Stanley Emerging Markets Domestic	USD	6.79	-0.73%	-1.59%	0.15%	12.05%	New York

MILA: Tasas de Referencia de Política Monetaria



Fuente: Bloomberg

Coordinador Laboratorio de Mercado de Capitales: Economista Bruno Bellido
 Apoyo: Pablo Llanos, Samuel Machacuay, Jorge Retamozo y Marcia Rojas.
 email: pulsobursatil@ulima.edu.pe
 facebook: www.facebook.com/pulsobursatil.ul
 Teléfono: 4376767 Anexo: 35340.

PULSO BURSÁTIL

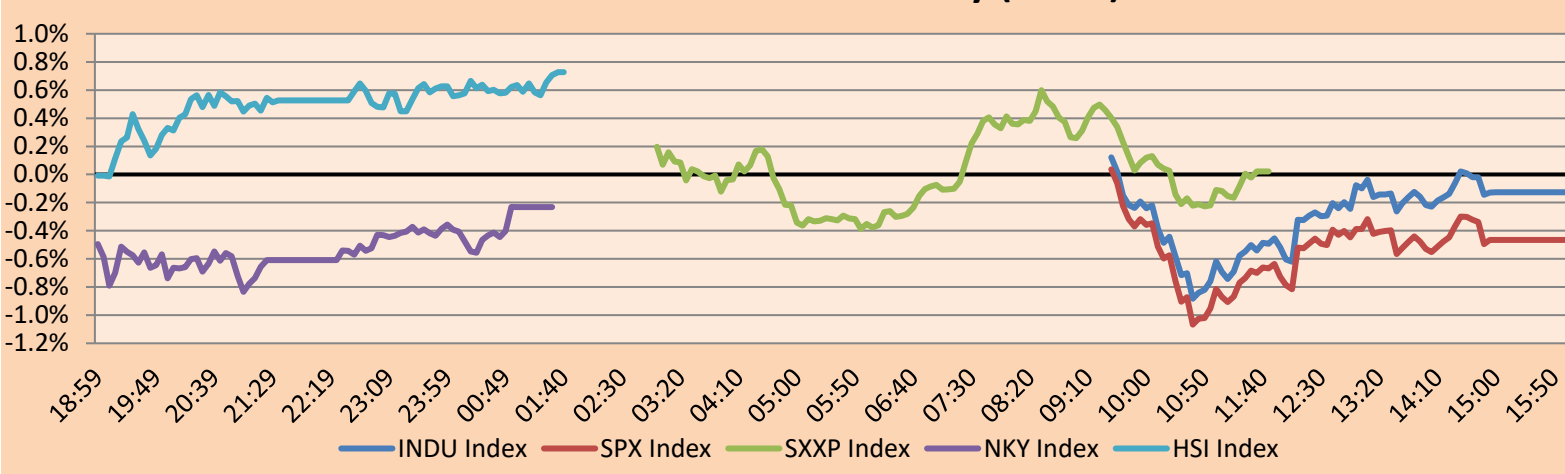
MUNDO

Principales índices

	Cierre	1 D*	5 D*	1 M*	YTD*	Cap. Burs. (US\$ Mill.)
▼ Dow Jones (EEUU)	25,625.59	-0.13%	-0.47%	-1.38%	9.85%	7,156,831
▼ Standard & Poor's 500 (EEUU)	2,805.37	-0.46%	-0.67%	0.47%	11.91%	24,400,682
▼ NASDAQ Composite (EEUU)	7,643.38	-0.63%	-1.11%	1.18%	15.19%	11,887,203
▲ Stoxx EUROPE 600 (Europa)	377.28	0.02%	-0.93%	1.26%	11.74%	9,040,206
▼ DAX (Alemania)	11,419.04	0.00%	-1.59%	-0.59%	8.15%	970,263
▼ FTSE 100 (Reino Unido)	7,194.19	-0.03%	-1.33%	1.22%	6.93%	1,466,813
▼ CAC 40 (Francia)	5,301.24	-0.12%	-1.51%	1.45%	12.06%	1,431,528
▲ IBEX 35 (España)	9,229.90	0.51%	-1.87%	0.20%	8.08%	513,659
▲ MSCI AC Asia Pacific Index	159.77	0.96%	-0.32%	-0.22%	8.90%	18,168,728
▲ HANG SENG (Hong Kong)	28,728.25	0.56%	-2.02%	0.33%	11.15%	2,797,431
▲ SHANGHAI SE Comp. (China)	3,022.72	0.85%	-2.20%	2.78%	21.20%	4,903,019
▲ NIKKEI 225 (Japón)	21,378.73	-0.23%	-0.87%	-0.03%	6.81%	3,282,074
▼ BOVESPA (Brasil)	91,903.40	-3.57%	-6.26%	-5.55%	4.57%	708,403
▼ Merval (Argentina)	32,174.68	-1.27%	-7.29%	-8.86%	6.34%	24,804

*Leyenda: Variación 1D: 1 Día; 5D: 5 Días; 1M: 1 Mes; YTD: Var.% 31/12/18 a la fecha

Mercado Evolución Intraday (var %)



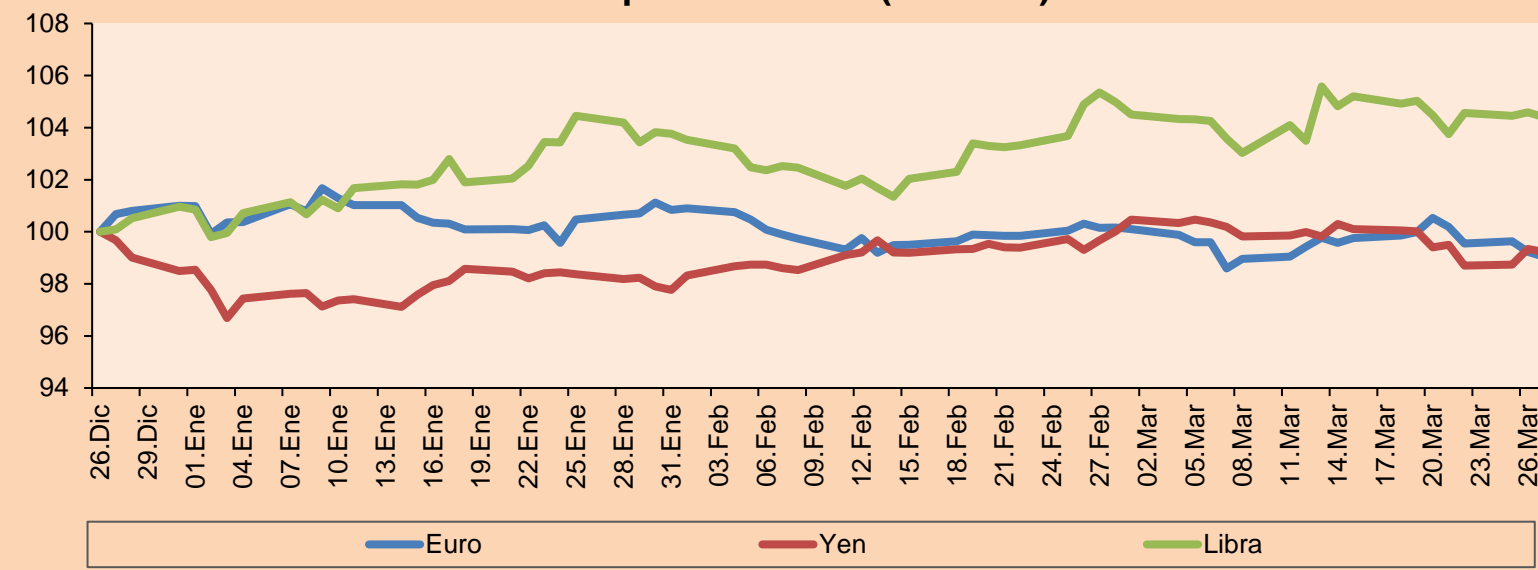
Fuente: Bloomberg

Monedas

	Precio	1 D*	5 D*	1 M*	YTD*
▼ Euro	1.1244	-0.20%	-1.48%	-1.00%	-1.94%
▼ Yen	110.5100	-0.12%	-0.17%	-0.50%	0.75%
▼ Libra Esterlina	1.3189	-0.17%	-0.07%	0.70%	3.41%
▲ Yuan	6.7271	0.17%	0.49%	0.57%	-2.20%
▼ Dólar de Hong Kong	7.8487	-0.01%	-0.02%	0.00%	0.21%
▲ Real Brasileño	3.9940	3.06%	5.76%	6.57%	3.08%
▲ Peso Argentino	43.8891	2.93%	7.43%	12.44%	16.52%

*Leyenda: Variación 1D: 1 Día; 5D: 5 Días; 1M: 1 Mes; YTD: Var.% 31/12/18 a la fecha

Índices de Tipo de Cambio (3 meses)



Base: 26/12/18=100

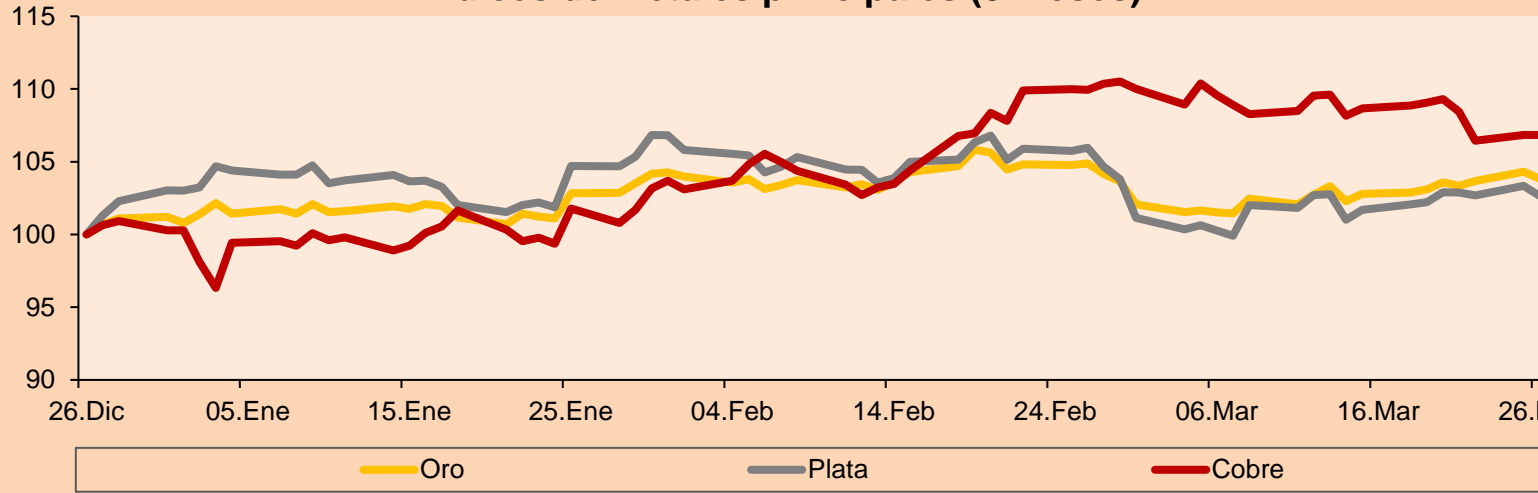
Fuente: Bloomberg

Commodities

	Precio	1 D*	5 D*	1 M*	YTD*
▼ Oro (US\$ Oz. T) (LME)	1,309.57	-0.47%	-0.23%	-1.36%	2.11%
▼ Plata (US\$ Oz. T) (LME)	15.29	-0.90%	-1.17%	-3.81%	-1.30%
- Cobre (US\$ TM) (LME)	6,337.50	0.00%	-2.25%	-2.87%	6.53%
- Zinc (US\$ TM) (LME)	2,920.00	0.00%	0.81%	6.68%	15.94%
▼ Petróleo WTI (US\$ Barril) (NYM)	59.40	-0.90%	-1.38%	6.22%	27.71%
- Estaño (US\$ TM) (LME)	21,345.00	0.00%	-0.35%	-2.56%	9.35%
- Plomo (US\$ TM) (LME)	1,971.75	0.00%	-2.57%	-4.92%	-1.76%
- Molibdeno (US\$ TM) (LME)	1.00	0.00%	0.00%	-100.00%	-100.00%
▲ Azúcar #11 (US\$ Libra) (NYB-ICE)	12.58	-0.08%	-1.26%	-3.23%	3.97%
▲ Cacao (US\$ TM) (NYB-ICE)	2,248.00	0.49%	4.90%	-0.35%	-8.21%
▼ Café Arábica (US\$ TM) (NYB-ICE)	93.85	-1.57%	-0.95%	-6.01%	-10.58%

*Leyenda: Variación 1D: 1 Día; 5D: 5 Días; 1M: 1 Mes; YTD: Var.% 31/12/17 a la fecha

Índices de Metales principales (3 meses)



Base: 26/12/18=100

Fuente: Bloomberg

Renta Variable

Alemania (Acciones del DAX Index)

Más subieron Mon.	Precio	▲%	Bolsa	Más bajaron Mon.	Mon.	Precio	▼%	Bolsa
1COV GY	EUR	48.07	2.25	Xetra	CON GY	EUR	134.55	-1.46
DAI GY	EUR	51.35	1.91	Xetra	BAYN GY	EUR	56.33	-1.30
LHA GY	EUR	19.8	1.49	Xetra	FME GY	EUR	69.98	-0.88
HEN3 GY	EUR	89.38	0.93	Xetra	VNA GY	EUR	46.54	-0.81

Europa (Acciones del STOXX EUROPE 600)

Más subieron Mon.	Precio	▲%	Bolsa	Más bajaron Mon.	Mon.	Precio	▼%	Bolsa
CDR PW	PLN	195.9	5.44	Warsaw	NMC LN	GBp	2192	-7.20
CBK GY	EUR	7.143	4.97	Xetra	STM IM	EUR	13.21	-6.54
BCP PL	EUR	0.2291	3.81	EN Lisbon	AMS SE	CHF	26.35	-6.23
ABN NA	EUR	19.875	3.62	EN Amsterdam	IFX GY	EUR	17.78	-5.20

Panorama Mundial:

Estados Unidos:

El mercado estadounidense cerró la jornada con resultados negativos, donde las acciones del mercado y sus bonos del Tesoro han aumentado este año, pero la recesión advierte que la curva de rendimiento acaba de sonar sugiere que esta relación de bloqueo puede terminar. Además, la demanda de los bonos se ha disparado, impulsando los rendimientos de los bonos a 10 años a los más bajos en 15 meses. Al mismo tiempo, las acciones de Estados Unidos están teniendo su mejor trimestre en una década. A la fecha, el benchmark S&P 500 avanzó un 12.04%, a solo unos días de su mejor trimestre desde el 2009. Por otro lado, el jefe interino de la Administración Federal de Aviación, Dan Elwell, defendió el manejo de su agencia del problemático 737 MAX jet y la relación de la FAA con Boeing Co. (+1.03%), a pesar de los años de quejas de que ha delegado demasiado de su proceso de aprobación de aviones a las compañías que regula. Finalmente, WellCare Health Plans Inc. (+12.34%), obtuvo la variación positiva más grande de la fecha, después de que la aseguradora de salud estadounidense Centene Corp. (-4.98%), anunció la compra de su rival más pequeño por un monto de \$15.3 mil millones.

Europa:

Los principales mercados europeos culminaron la jornada con pocas variaciones, el avance de los sectores Financiero (+0.62%) e Industrial (+0.22%) fue contrarrestado por la caída de los sectores Tecnología de la Información (-1.14%) y Salud (-0.54%). El índice pan-europeo, el Stoxx Europe 600 (+0.02%), que agrupa acciones de empresas de 17 países de la región, culminó ligeramente al alza, luego de oscilar durante la sesión entre -0.4% y +0.63%. En este contexto de incertidumbre sobre el futuro crecimiento global, abonado por recientes reportes sobre ganancias industriales en China, el FTSE 100 (-0.03%), CAC (-0.12%) y el DAX (+0.00%), no presentaron cambios significativos con respecto al cierre anterior. Las acciones bancarias se dispararon, luego de que Reuters afirmará que Banco Central Europeo (BCE) eximirá parcialmente a los bancos del pago de 0.4% anual por depositar el exceso de liquidez overnight. El índice bancario de la eurozona se incrementó en 3.5%, lo que representaría su mejor día en poco más de un mes, mientras que los rendimientos de los bonos italianos detuvieron su ascenso al conocerse la noticia.

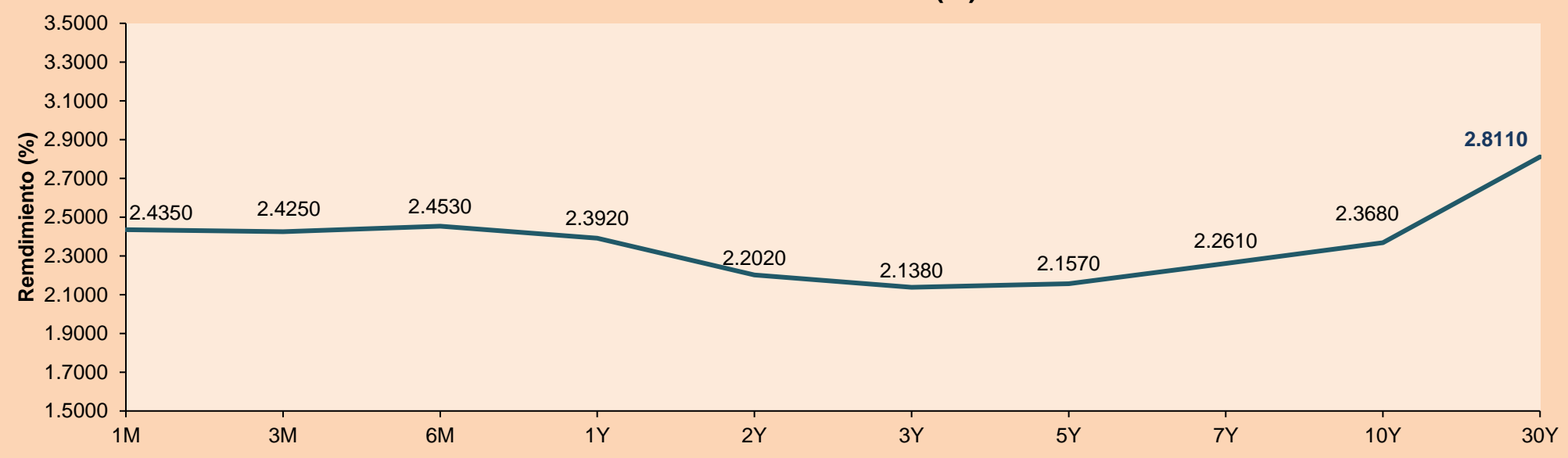
Asia:

El mercado asiático cerró la jornada con resultados mixtos, siendo el Asia Dow (-0.34%) y el Nikkei 225 (-0.23%) con pérdidas. Por el contrario, las acciones de China finalizaron con ganancias luego de dos sesiones consecutivas en rojo, donde el Shanghai Composite se incrementó +0.85% mientras que el índice azul CSI 300 subió +1.2%. Se destaca que, en Beijing, se está reforzando las medidas para apoyar a la industria manufacturera al reducir el impuesto al valor agregado, acrecentar el gasto en infraestructura y reducir la intervención directa del gobierno. En otras noticias, la compleja red de oleoductos, tanques y terminales exportación estadounidense – que ayudó al país a ser el principal productor mundial de petróleo – está siendo un problema para los compradores del crudo, específicamente a los bancos del pago de Hyundai Oilbank Co.) de Corea del Sur, principal comprador de suministro marítimo de USA, que han rechazado cargamentos en los últimos meses debido a problemas de calidad y a la contaminación que dificulta el procesamiento. En noticias corporativas, las empresas industriales de China registraron su peor caída en ganancias en los dos primeros dos meses de este año, algo que no se veía desde fines del 2011 luego que las crecientes tensiones en la economía frente a la desaceleración de la demanda nacional y en el exterior.

ETFs

	Mon.	Cierre	1D	5D	30 D	YTD	Bolsa
SPDR S&P 500 ETF TRUST	USD	279.65	-0.52%	-0.67%	0.49%	12.39%	NYSE Arca
ISHARES MSCI EMERGING MARKET	USD	42.2	-1.08%	-3.32%	-3.03%	8.04%	NYSE Arca
ISHARES IBOXX HIGH YLD CORP	USD	86.08	0.07%	-0.10%	0.94%	7.10%	NYSE Arca
FINANCIAL SELECT SECTOR SPDR	USD	25.42	-0.43%	-2.75%	-3.84%	7.26%	NYSE Arca
VANECK VECTORS GOLD MINERS E	USD	23.01	-1.46%	1.68%	1.05%	9.10%	NYSE Arca
ISHARES RUSSELL 2000 ETF	USD	151.27	-0.39%	-1.30%	-4.12%	13.27%	NYSE Arca
SPDR GOLD SHARES	USD	123.65	-0.52%	-0.43%	-1.37%	1.98%	NYSE Arca
ISHARES 20+ YEAR TREASURY BO	USD	126.12	0.92%	2.80%	4.27%	4.25%	NASDAQ GM
INVESTCO QQQ TRUST SERIES 1	USD	177.9	-0.64%	-1.03%	2.71%	15.53%	NASDAQ GM
ISHARES NASDAQ BIOTECHNOLOGY	USD	108.8	-1.39%	-3.87%	-3.68%	12.83%	NASDAQ GM
ENERGY SELECT SECTOR SPDR	USD	65.97	-0.71%	-1.27%	0.94%	15.93%	NYSE Arca
PROSHARES ULTRA VIX ST FUTUR	USD	42.18	2.13%	8.26%	-2.45%	-48.39%	NYSE Arca
UNITED STATES OIL FUND LP	USD	12.34	-1.04%	-1.28%	6.66%	27.74%	NYSE Arca
ISHARES MSCI BRAZIL ETF	USD	39.28	-5.62%	-10.75%	-10.56%	2.83%	NYSE Arca
SPDR S&P OIL & GAS EXP & PR	USD	30.62	-0.26%	-1.32%	0.37%	15.70%	NYSE Arca
UTILITIES SELECT SECTOR SPDR	USD	58.55	-0.70%	1.90%	4.07%	11.46%	NYSE Arca
ISHARES US REAL ESTATE ETF	USD	86.36	-0.21%	1.65%	3.09%	16.06%	NYSE Arca
SPDR S&P BIOTECH ETF	USD	87.76	-2.18%	-2.85%	-1.98%	22.31%	NYSE Arca
ISHARES IBOXX INVESTMENT GRA	USD	119	0.13%	1.18%	2.60%	6.13%	NYSE Arca
ISHARES JP MORGAN USD EMERGI	USD	109.73	-0.37%	-0.42%	1.46%	6.46%	NASDAQ GM
REAL ESTATE SELECT SECT SPDR	USD	35.93	-0.33%	1.67%	3.87%	16.57%	NYSE Arca
ISHARES CHINA LARGE-CAP ETF	USD	43.49	-0.18%	-3.14%	-3.40%	11.28%	NYSE Arca
CONSUMER STAPLES SPDR	USD	55.47	-0.34%	1.76%	3.04%	9.83%	NYSE Arca
VANECK VECTORS JUNIOR GOLD M	USD	32.88	-1.76%	-0.63%	-1.05%	8.80%	NYSE Arca
SPDR BBG BARC HIGH YIELD BND	USD	35.8	0.06%	-0.08%	1.00%	7.60%	NYSE Arca
VANGUARD REAL ESTATE ETF	USD	86.77	-0.29%	1.69%	2.75%	16.36%	NYSE Arca

Curva de Rendimiento Bonos Tesoro EEUU (%)



Fuente: Bloomberg

Coordinador Laboratorio de Mercado de Capitales: Economista Bruno Bellido

.Apoyo: Pablo Llanos, Samuel Machacuy, Jorge Retamozo y Marcia Rojas

email: pulsobursatil@ulima.edu.pe

facebook: www.facebook.com/pulsobursatil.ul

.Teléfono: 4376767 Anexos: 35340

PULSO BURSÁTIL

LIMA

Acciones

	Valor	Moneda	Precio	1D*	5D*	30D*	YTD*	Frecuencia	Volumen (US\$)	Beta	Dividend Yield (%)	Price Earning	Capitalización Bursátil (M US\$)	Sector Económico*	Participación Índice
▼	ALICORC1 PE**	S/.	10.90	-0.91%	-2.68%	-3.54%	9.55%	100.00%	1,128,406	0.66	2.20	20.49	2,803.09	Industrial	3.53%
▼	ATACOCB1 PE**	S/.	0.31	-0.96%	-3.43%	-0.64%	-3.73%	100.00%	17,597	1.90	0.00	8.49	88.30	Mineras	1.02%
▲	BACKUS1 PE**	S/.	22.25	1.14%	0.00%	10.42%	8.27%	80.00%	23,720	0.46	5.27	8.51	8,430.26	Industriales	0.82%
▼	BAP PE**	US\$	239.30	-0.40%	-3.57%	-0.95%	8.13%	100.00%	2,472,276	1.09	1.80	-	19,086.92	Diversas	5.82%
▼	BVN PE**	US\$	17.34	-1.64%	-0.23%	4.77%	7.70%	100.00%	128,938	1.00	0.50	-	4,770.38	Mineras	5.88%
▲	CASAGRC1 PE**	S/.	3.96	0.25%	-1.00%	1.02%	-2.46%	100.00%	11,222	0.74	0.48	141.43	100.56	Agrario	1.31%
▼	CONTINC1 PE**	S/.	3.99	-0.25%	0.25%	7.26%	1.01%	100.00%	53,452	0.70	3.56	14.89	6,457.86	Bancos y Financieras	2.85%
▼	CORAREI1 PE**	S/.	0.80	-1.23%	1.27%	3.90%	14.29%	100.00%	61,967	1.08	6.56	4.08	346.61	Industriales	1.72%
▼	CPACASC1 PE**	S/.	6.53	-0.15%	-0.15%	1.24%	1.24%	95.00%	542,205	0.65	5.77	36.28	840.39	Industriales	2.38%
▼	CVERDEC1 PE**	US\$	23.50	-0.21%	-4.08%	-1.26%	12.98%	100.00%	24,676	0.86	2.43	12.89	8,226.32	Mineras	5.25%
▼	ENGEPEC1 PE**	S/.	2.22	-0.45%	4.23%	5.71%	14.43%	80.00%	18,302	0.66	7.85	9.62	1,899.92	Servicios Públicos	1.44%
-	ENDISPC1**	S/.	5.50	0.00%	0.00%	5.77%	3.19%	75.00%	132,876	0.77	0.00	10.22	1,058.82	Servicios Públicos	0.98%
▲	FERREYC1 PE**	S/.	2.49	0.81%	0.00%	-2.35%	-1.97%	100.00%	542,377	0.88	5.44	10.82	732.42	Diversas	4.90%
▼	GRAMONC1 PE**	S/.	2.04	-2.39%	-4.23%	9.09%	2.51%	90.00%	41,646	0.51	0.00	19.41	405.94	Diversas	4.05%
-	IFS PE**	US\$	46.00	0.00%	-2.54%	0.55%	9.52%	95.00%	45,080	0.60	3.04	15.41	5,203.10	Diversas	7.22%
▼	INRETC1 PE**	US\$	35.51	-0.67%	-0.92%	2.93%	25.48%	100.00%	1,621,399	1.00	0.00	58.30	3,650.69	Diversas	5.28%
▼	LUSURC1 PE**	S/.	11.95	-0.50%	-2.45%	7.66%	9.13%	95.00%	216,656	0.52	6.19	10.79	1,754.32	Servicios Públicos	1.81%
▲	MINSURI1 PE**	S/.	1.79	4.68%	1.70%	6.93%	35.61%	85.00%	177,239	1.39	4.23	1.01	1,555.79	Mineras	3.09%
-	PML PE**	US\$	0.16	0.00%	2.50%	7.19%	-6.29%	70.00%	30,226	1.54	0.00	-	43.27	Mineras	2.12%
-	RELAPAC1 PE**	S/.	0.16	0.00%	-1.80%	10.81%	30.16%	100.00%	23,190	0.43	0.00	-	174.77	Industriales	2.12%
▼	SCCO PE**	US\$	38.60	-0.72%	0.26%	4.89%	29.44%	95.00%	146,683		5.04	19.30	29,839.52	Mineras	2.14%
-	SIDERC1 PE**	S/.	0.81	0.00%	14.08%	19.12%	47.27%	100.00%	108,990	1.39	0.00	7.55	299.85	Industriales	1.43%
▼	TV PE**	US\$	0.28	-3.15%	-2.46%	-4.48%	-6.73%	95.00%	4,345	1.79	0.00	-	226.72	Mineras	2.93%
▼	UNACEMC1 PE**	S/.	2.73	-0.36%	1.87%	2.63%	5.53%	95.00%	233,568	0.79	1.90	23.61	1,355.13	Industriales	3.00%
-	VOLCABC1 PE**	S/.	0.63	0.00%	-3.08%	-4.55%	-11.27%	100.00%	68,764	1.27	2.17	24.63	774.27	Mineras	5.90%

Cantidad de Acciones: 25 Subieron 4

Fuente: Bloomberg, Economía Bajaron 14
 * Bloomberg Industry Classification System Mantuvieron 7

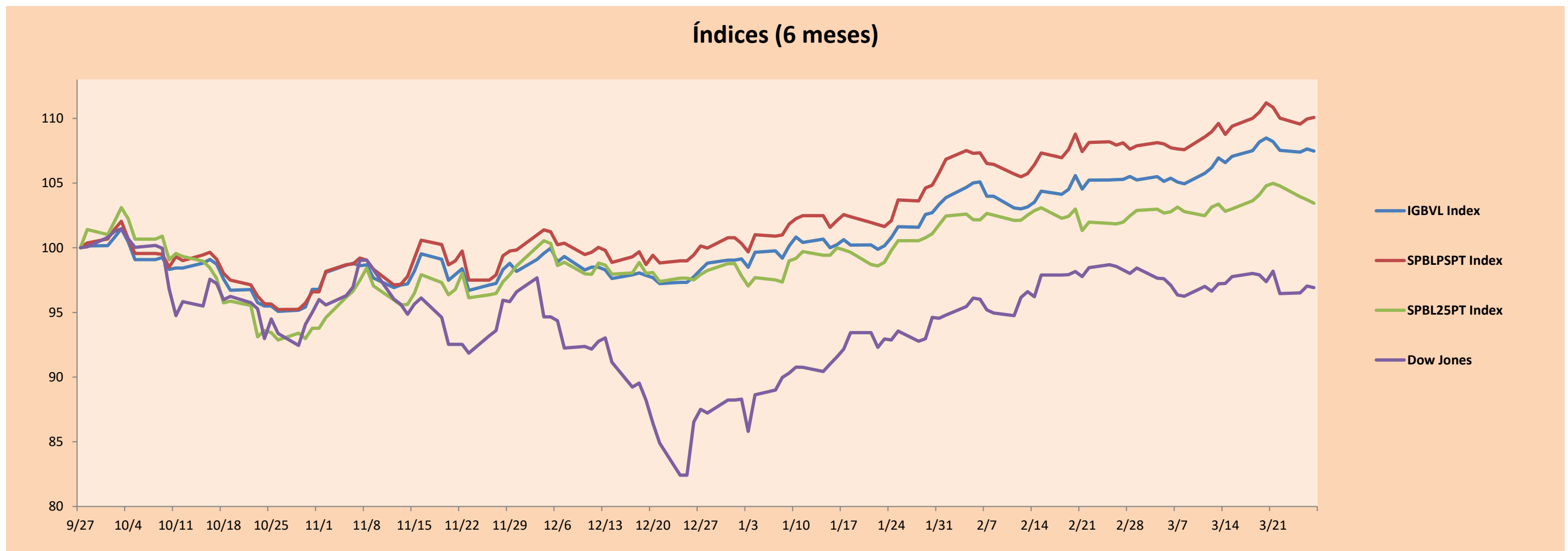
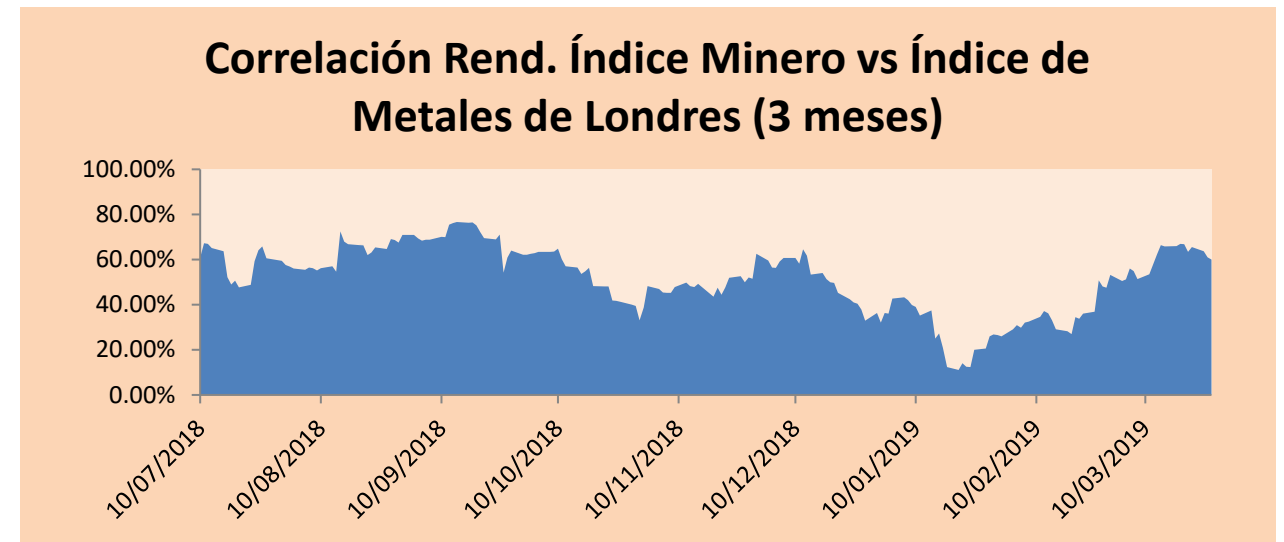
** Se utiliza el PER de la bolsa y moneda de origen del instrumento

*Leyenda: Variación 1D: 1 Día; 5D: 5 Días; 1M: 1 Mes; YTD: Var.% 31/12/18 a la fecha

Índices Sectoriales

	Cierre	1D*	5D*	30D*	YTD*	Beta	
▼	Índice Minero	318.26	-0.48%	0.02%	3.96%	11.74%	1.60
▼	Índice de Consumo	1,147.02	-0.29%	-1.32%	0.94%	14.06%	0.38
▼	Índice Industrial	232.67	-0.21%	-0.09%	1.93%	2.54%	0.73
▲	Índice Bancos y Financieras	1,273.56	0.21%	-2.51%	-0.10%	6.13%	1.22
▼	Índice de Construcción	257.62	-0.77%	-0.10%	4.20%	4.77%	0.70
▼	Índice Servicios	434.66	-0.18%	0.36%	8.17%	9.32%	0.14
▲	Índice Juniors	26.57	0.61%	-0.15%	1.07%	-9.75%	0.87
▼	Índice Eléctricas	424.34	-0.18%	0.36%	8.18%	9.32%	0.15

*Leyenda: Variación 1D: 1 Día; 5D: 5 Días; 1M: 1 Mes; YTD: Var.% 31/12/18 a la fecha



Base: 27/09/18=100
 Fuente: Bloomberg

Coordinador Laboratorio de Mercado de Capitales: Economista Bruno Bellido
 Apoyo: Pablo Llanos, Samuel Machacuy, Jorge Retamozo y Marcia Rojas.
 email: pulsobursatil@ulima.edu.pe
 facebook: www.facebook.com/pulsobursatil.ul
 Teléfono: 4376767 Anexos: 35340.

PULSO BURSÁTIL

RATING SOBERANO

CLASIFICACIONES DE RIESGO

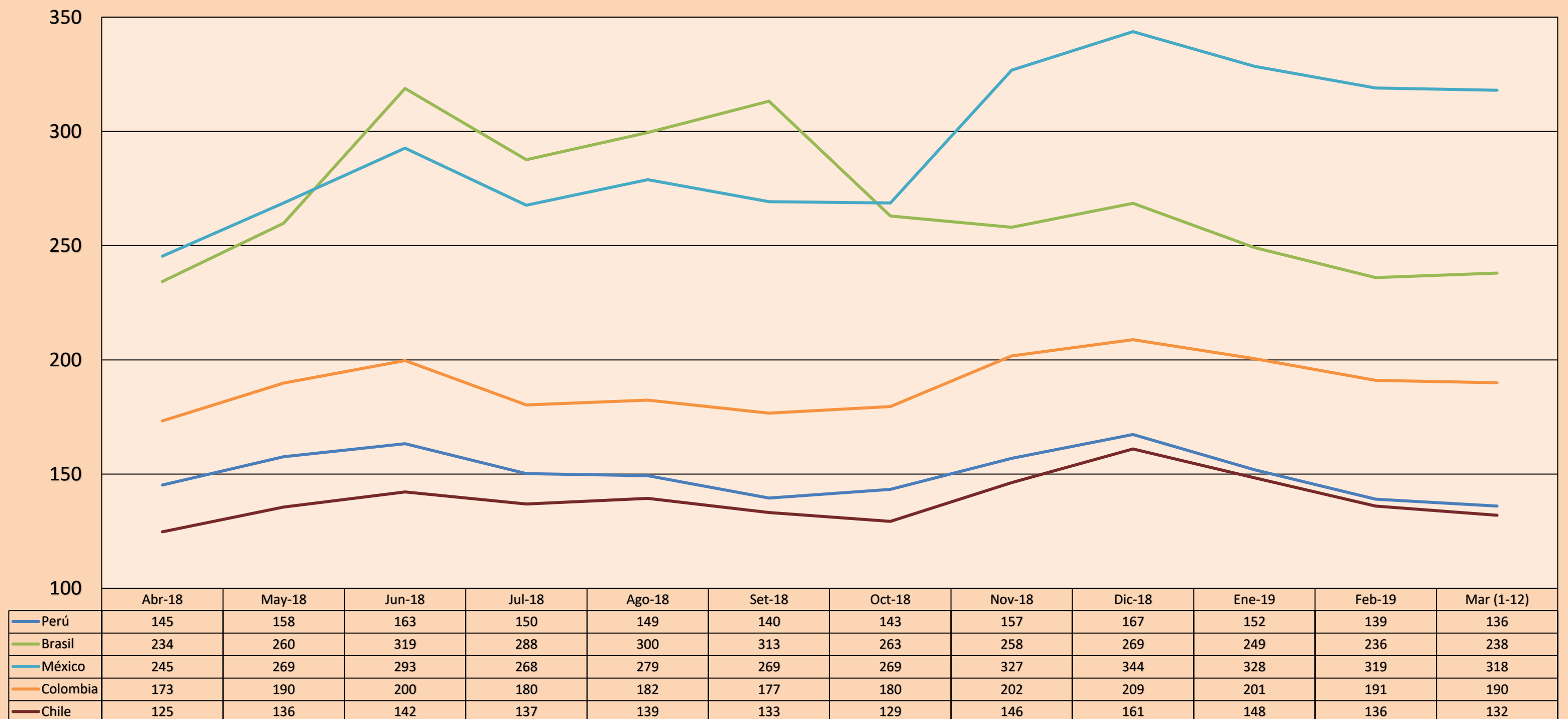
Moody's	S&P	Fitch	
Aaa	AAA	AAA	Prime
Aa1	AA+	AA+	Alto Grado
Aa2	AA	AA	
Aa3	AA-	AA-	
A1	A+	A+	Grado Alto Medio
A2	A	A	
A3	A-	A-	
Baa1	BBB+	BBB+	Grado Bajo Medio
Baa2	BBB	BBB	
Baa3	BBB-	BBB-	
Ba1	BB+	BB+	Sin Grado de Inversión Especulativo
Ba2	BB	BB	
Ba3	BB-	BB-	
B1	B+	B+	Altamente Especulativo
B2	B	B	
B3	B-	B-	
Caa1	CCC+	CCC	Riesgo Sustancial Extremadamente Especulativo
Caa2	CCC		
Caa3	CCC-		
Ca	CC	DDD	Poca esperanzas de Pago
C	C		
	D		
		DD	Impago
		D	

Fuente: Bloomberg

Rating Crédito Latinoamérica			
Clasificadora de riesgo			
País	Moody's	Fitch	S&P
Perú	A3	BBB+	BBB+
México	A3	BBB+	BBB+
Venezuela	C	C	SD
Brazil	Ba2	BB-	BB-
Colombia	Baa2	BBB	BBB-
Chile	A1	A	A+
Argentina	B2	B	B
Panamá	Baa1	BBB	BBB

Fuente: Bloomberg

Riesgo País Latinoamérica (pbs)



Fuente: BCRP

Coordinador Laboratorio de Mercado de Capitales: Economista Bruno Bellido
 Apoyo: Pablo Llanos, Samuel Machacuay, Jorge Retamozo y Marcia Rojas.
 email: pulsobursatil@ulima.edu.pe
 facebook: www.facebook.com/pulsobursatil.ul
 Teléfono: 4376767 Anexo: 35340.