



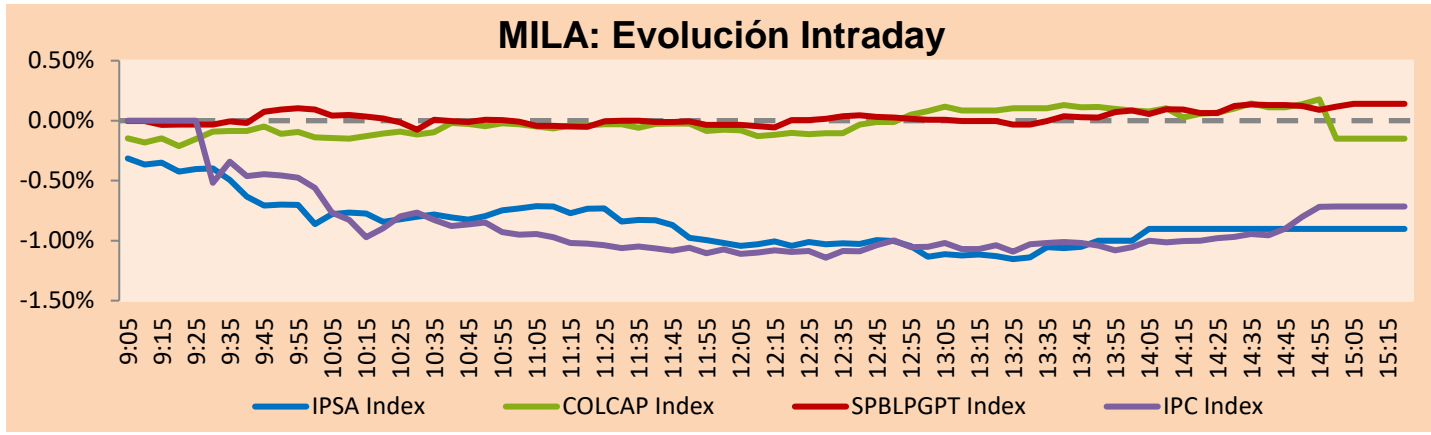
PULSO BURSÁTIL

Lima, 2 de abril de 2019

MILA

Principales índices	Cierre	1 D	5 D	1 M	YTD	Cap. Burs. (US\$ bill)
▼ IPSA (Chile)	5,208.55	-0.92%	0.34%	-1.25%	2.02%	166.95
▼ IGPA (Chile)	26,447.03	-0.76%	0.48%	-1.10%	1.92%	214.38
▼ IGBC (Colombia)	13,019.35	-0.14%	-1.14%	5.81%	16.83%	110.38
▼ COLCAP (Colombia)	1,579.51	-0.15%	-1.71%	4.23%	19.12%	112.37
▲ S&P/BVL (Perú)*	21,105.55	0.14%	0.36%	2.65%	9.07%	113.12
▼ S&P/BVL SEL (Perú)	561.03	-0.04%	0.37%	2.28%	9.50%	85.54
▼ S&P/BVL LIMA 25	28,121.59	-0.17%	1.04%	1.84%	6.09%	93.67
▼ IPC (México)	43,324.59	-0.80%	1.16%	1.66%	4.04%	280.25
▲ S&P MILA 40	678.94	1.22%	1.18%	0.79%	12.55%	296.05

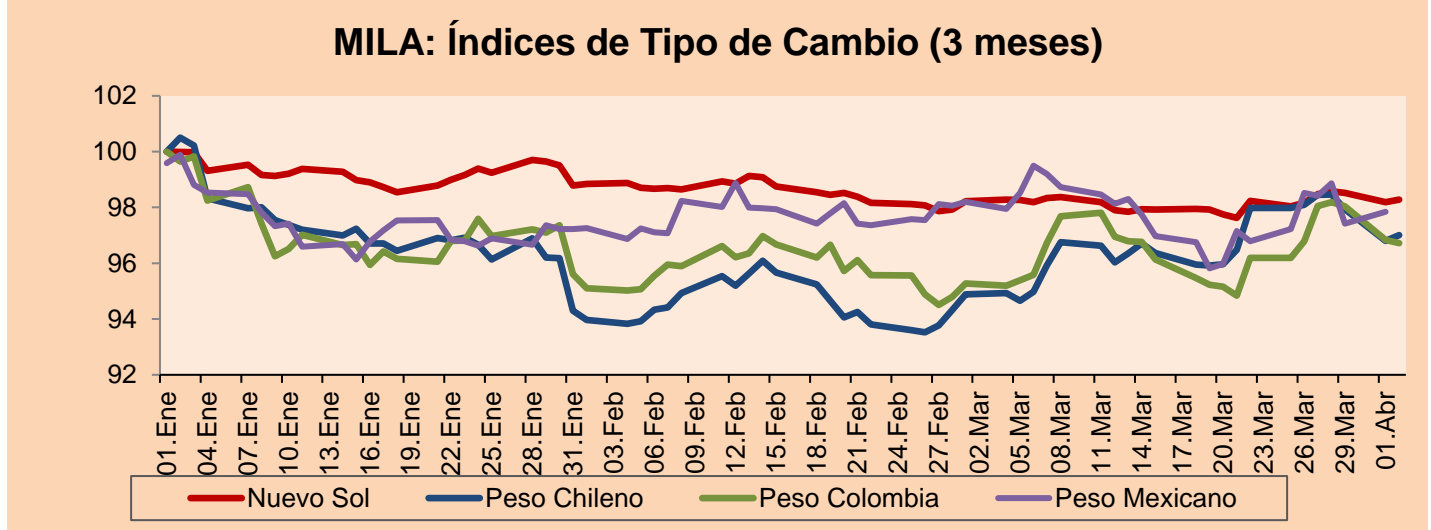
* Cap. Bursátil del cierre anterior *Leyenda: Variación 1D: 1 Día; 5D: 5 Días; 1M: 1 Mes; YTD: Var. % 31/12/18 a la fecha



Fuente: Bloomberg

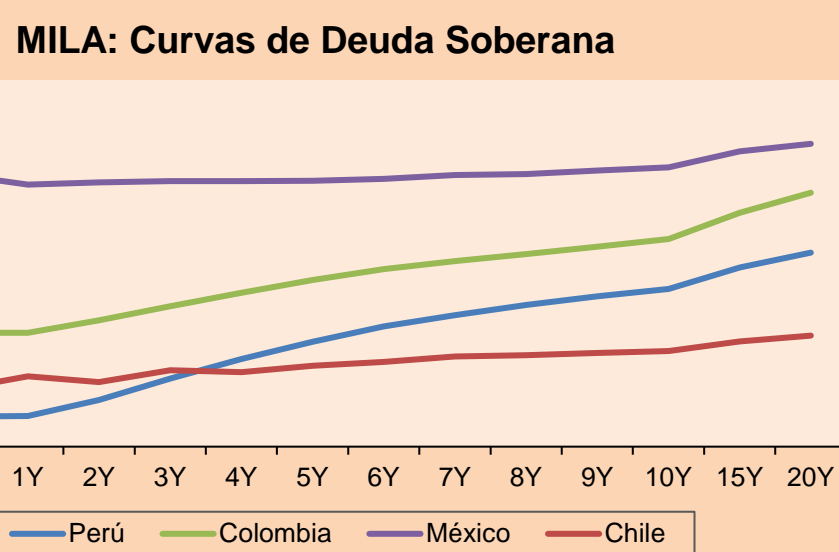
Monedas	Precio	1D*	5D*	30 D*	YTD*
▲ Nuevo Sol (PEN)	3,3105	0.08%	0.13%	0.06%	-1.74%
▲ Peso Chileno (CLP)	673.230	0.21%	-1.10%	2.24%	-2.94%
▼ Peso Colombiano (COP)	3,143.20	-0.11%	-0.07%	1.52%	-3.28%
▲ Peso Mexicano (MXN)	19.228	0.44%	0.64%	-0.23%	-2.15%

*Leyenda: Variación 1D: 1 Día; 5D: 5 Días; 1M: 1 Mes; YTD: Var. % 31/12/18 a la fecha



Base: 01/01/19=100 Fuente: Bloomberg

Renta Fija	Instrumento	Moneda	Precio	Bid Yield (%)	Ask Yield (%)	Duración
PERU 7.125 03/30/19	USD	100.849	-254.90	-316.62	0.01	
PERU 7.35 07/21/25	USD	125.336	2.94	2.89	5.17	
PERU 4.125 08/25/27	USD	108.583	2.98	2.94	7.13	
PERU 8.75 11/21/33	USD	155.902	3.77	3.74	9.45	
PERU 6.55 03/14/37	USD	134.485	3.89	3.85	11.26	
PERU 5.625 11/18/2050	USD	128.27	4.05	4.02	16.57	
CHILE 2.25 10/30/22	USD	98.908	2.62	2.53	3.38	
CHILE 3.875 08/05/20	USD	101.724	2.66	2.45	1.30	
COLOM 7.375 03/18/19	USD	100.065	6.26	-1.96	0.01	
COLOM 11.75 02/25/20	USD	107.93	2.84	2.53	0.86	
COLOM 11.85 03/09/28	USD	158.968	3.99	3.91	6.31	
COLOM 10.375 01/28/33	USD	153.573	4.99	4.95	8.57	
COLOM 7.375 09/18/37	USD	129.96	4.90	4.88	11.16	
COLOM 6.125 01/18/41	USD	117.091	4.85	4.84	12.71	
MEX 4 10/02/23	USD	102.825	3.36	3.28	4.10	
MEX5.55 01/45	USD	108.945	4.943	4.922	14.16	



Fuente: Bloomberg

Renta Variable

Más subieron	Bolsa	Mon.	Precio	▲ %
POLO	Santia.	CLP	3000100.00	7.15
PASUR	Santia.	CLP	6700.00	2.40
QQQQ	Lima	USD	182.15	2.00
QUINENCO	Santia.	CLP	1881.80	1.99
ALICORC1	Lima	PEN	11.05	1.84

Por Monto Negociado	Bolsa	Monto (US\$)
CENCOSUD	Santia.	16,362,268
CHILE	Santia.	11,133,421
SQM-B	Santia.	10,770,487
BSANTANDER	Santia.	8,590,731
CAP	Santia.	6,784,279

Más bajaron	Bolsa	Mon.	Precio	▼ %
POMALCC1	Lima	PEN	0.08	-11.11
GLORIAI1	Lima	PEN	6.50	-5.80
SPORTFRAN	Santia.	CLP	1750000.00	-5.41
VICONTO	Santia.	CLP	26.50	-5.36
MOROCCI1	Lima	PEN	2.01	-4.29

Por Volumen	Bolsa	Volumen
BSANTANDER	Santia.	114,093,522
CHILE	Santia.	75,853,163
VAPORES	Santia.	18,242,855
COLBUN	Santia.	11,090,952
GANADERO	Colomb.	10,025,000

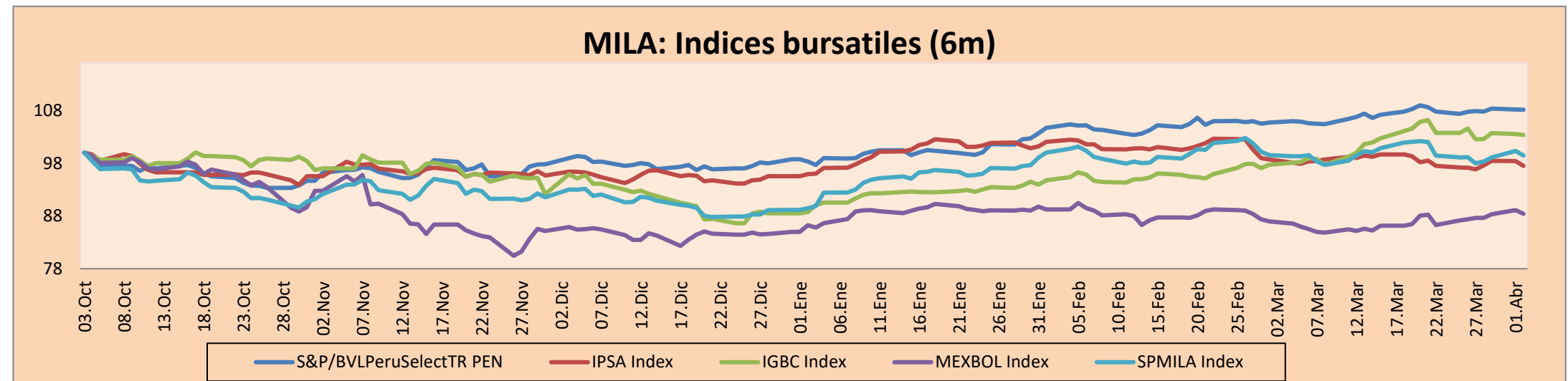
MILA

Perú: El Índice General de la BVL terminó la sesión de hoy con un resultado positivo de +0.14%. El índice mantiene una tendencia positiva acumulada anual de +9.07% en moneda local, mientras que el rendimiento ajustado en dólares asciende a +11.00%. Luego, el S&P/BVL Perú SEL retrocedió en -0.04% mientras que el S&P/BVL LIMA 25 cayó -0.17%. El PEN spot llegó a S/3.3104. Titular: El sol peruano podría ver una sesión de consolidación, ya que los operadores toman un respiro de las recientes ganancias y materias primas operan sin rumbo.

Chile: El índice IPSA terminó la jornada con un rendimiento negativo de -0.92%. Los sectores del índice con los resultados más negativos fueron Materiales (-2.02%) y Energía (-1.74%). Por otro lado, los valores con los resultados más bajos fueron Empresas CMPC SA (-2.61%) y Enel Americas SA (-2.47%). Titular: Morgan Stanley ve la tasa clave de Chile en 3.25% a fines del 2019.

Colombia: El índice COLCAP cerró la jornada de hoy con un rendimiento negativo de -0.15%. Los sectores del índice que generaron los resultados más negativos fueron Servicios de Comunicación (-2.50%) e Industriales (-0.78%). Finalmente, las acciones con los peores rendimientos fueron ETB CB (-2.50%) y Canacol Energy Ltd (-1.86%). Titular: El Banco Central de Colombia espera que la perspectiva de inflación sea más favorable de lo que se había considerado al final del año pasado.

México: El índice IPC cerró la jornada de hoy con un rendimiento negativo de -0.80%. Los sectores del índice que generaron los resultados más negativos fueron Servicios de Comunicación (-2.59%) y Productos Básicos de Consumo (-0.95%). Finalmente, las acciones con los peores rendimientos fueron Promotora y Operadora de Infraestructura SAB de CV (-3.60%) y Grupo Televisa SAB de CV (-3.01%). Titular: Es probable que la producción de petróleo de México siga cayendo, según Capital Economics.

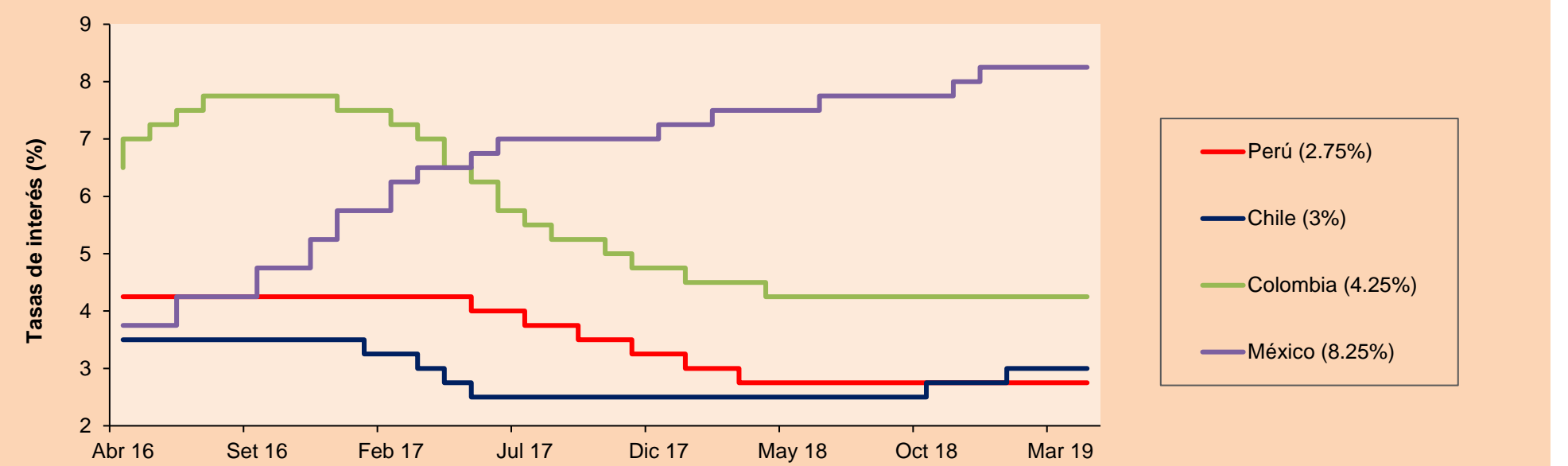


Base: 04/10/18=100 Fuente: Bloomberg

ETFs

	Mon.	Cierre	1D	5D	30 D	YTD	Bolsa
▲ iShares MSCI All Peru Capped	USD	39.47	0.08%	0.29%	3.08%	11.18%	NYSE Arca
▼ iShares MSCI Chile Capped	USD	43.35	-1.81%	1.31%	-3.28%	4.68%	Cboe BZX
▼ Global X MSCI Colombia	USD	13.67	-0.80%	-0.95%	3.00%	22.49%	NYSE Arca
▼ iShares MSCI Mexico Capped	USD	44.16	-0.94%	0.41%	2.01%	7.24%	NYSE Arca
▼ iShares MSCI Emerging Markets	USD	43.49	-0.32%	1.95%	2.35%	11.34%	NYSE Arca
▼ Vanguard FTSE Emerging Markets	USD	43.01	-0.30%	2.16%	3.42%	13.11%	NYSE Arca
▼ iShares Core MSCI Emerging Markets	USD	52.33	-0.34%	1.85%	2.47%	10.99%	NYSE Arca
▼ iShares JP Morgan Emerging Markets Bonds	USD	59.45	-0.25%	0.80%	1.02%	6.41%	Cboe BZX
▼ Morgan Stanley Emerging Markets Domestic	USD	6.67	-0.60%	-0.28%	0.45%	12.55%	New York

MILA: Tasas de Referencia de Política Monetaria



Fuente: Bloomberg

Coordinador Laboratorio de Mercado de Capitales: Economista Bruno Bellido

Apoyo: Pablo Llanos, Jorge Retamozo y Marcia Rojas.

email: pulsobursatil@ulima.edu.pe

facebook: www.facebook.com/pulsobursatil.ul

Teléfono: 4376767 Anexo: 35340.

PULSO BURSÁTIL

MUNDO

Principales índices

	Cierre	1 D*	5 D*	1 M*	YTD*	Cap. Burs. (US\$ Mill.)
▼ Dow Jones (EEUU)	26,179.13	-0.30%	2.03%	0.59%	12.22%	7,266,457
▲ Standard & Poor's 500 (EEUU)	2,867.24	0.00%	1.73%	2.27%	14.38%	24,808,234
▲ NASDAQ Composite (EEUU)	7,848.69	0.25%	2.04%	3.34%	18.29%	12,139,677
▲ Stoxx EUROPE 600 (Europa)	385.03	0.35%	2.08%	2.88%	14.03%	9,266,710
▲ DAX (Alemania)	11,754.79	0.62%	2.94%	1.32%	11.33%	998,567
▲ FTSE 100 (Reino Unido)	7,391.12	1.01%	2.71%	4.00%	9.85%	1,517,051
▲ CAC 40 (Francia)	5,423.47	0.33%	2.19%	3.01%	14.64%	1,469,513
▲ IBEX 35 (España)	9,363.50	0.23%	1.96%	1.03%	9.64%	523,102
▲ MSCI AC Asia Pacific Index	161.48	1.01%	1.03%	1.47%	10.03%	18,553,874
▲ HANG SENG (Hong kong)	29,624.67	0.21%	3.70%	2.82%	14.62%	2,880,538
▲ SHANGHAI SE Comp. (China)	3,176.82	0.20%	6.00%	6.11%	27.38%	5,156,301
▼ NIKKEI 225 (Japón)	21,505.31	-0.02%	0.36%	-0.45%	7.45%	3,269,841
▼ BOVESPA (Brasil)	95,386.76	-0.70%	0.08%	0.83%	8.53%	739,160
▼ Merval (Argentina)	33,006.82	-1.37%	-0.48%	-2.45%	8.96%	25,862

*Leyenda: Variación 1D: 1 Día; 5D: 5 Días, 1M: 1 Mes; YTD: Var.% 31/12/18 a la fecha

Renta Variable

Alemania (Acciones del DAX Index)

Más subieron Mon.	Precio	▲ %	Bolsa	Más bajaron Mon.	Mon.	Precio	▼ %	Bolsa
BMW GY	EUR	71.25	2.22	Xetra	DPW GY	EUR	29.01	-1.46
IFX GY	EUR	18.848	1.85	Xetra	WDI GY	EUR	108	-1.41
BAYN GY	EUR	59.15	1.53	Xetra	FRE GY	EUR	51.21	-0.47
FME GY	EUR	73.8	1.32	Xetra	BEI GY	EUR	93.22	-0.45

Europa (Acciones del STOXX EUROPE 600)

Más subieron Mon.	Precio	▲ %	Bolsa	Más bajaron Mon.	Mon.	Precio	▼ %	Bolsa
DSV DC	DKK	586.4	5.73	Copenhague	PHIA NA	EUR	35.345	-3.23
LPP PW	PLN	8855	5.35	Warsaw	EKTAB SS	SEK	112.55	-2.97
CDR PW	PLN	212.7	4.26	Warsaw	CPI LN	GBp	121.85	-2.95
NMC LN	GBp	2439	4.19	Londres	GETIB SS	SEK	106.6	-2.78

Panorama Mundial:

Estados Unidos:

El mercado estadounidense cerró con resultados mixtos luego de una disminución de las acciones de Walgreens Boots Alliance, mientras que los datos económicos no hicieron mucho para aliviar las preocupaciones de crecimiento. El informe del Departamento de Comercio se produjo luego que una encuesta mostrara un repunte en una medida de la actividad de la fábrica en marzo, después desde un mínimo de dos años. Los nuevos pedidos de bienes de capital claves cayeron en febrero y los envíos se mantuvieron sin cambios, sin embargo, los datos mostrados enero fueron más altos, lo que podría respaldar que el sector manufacturero se está estabilizando. Se destaca la caída de los bienes de capital destinados a la defensa en 0.1%, debido a la disminución de la demanda de maquinaria, computadoras y productos electrónicos. En otras noticias, las chances se han incrementado de que Estados Unidos y China pong fin a una guerra comercial costosa, luego que el jefe de la Cámara de Asuntos Internacionales, Myron Brilliant, destacó que se está llegando a un punto donde ambos gobiernos quieren un acuerdo; asimismo, resaltó que será fundamental resolver las diferencias en cómo se aplicará el mismo y si y cuando USA eleve los aranceles a los productos chinos. En noticias corporativas, un juez del Tribunal distrital estadounidense prohibió a PG&E (-1.94%) emitir dividendos para que los fondos puedan usarse para reducir el riesgo de incendios forestales más destructivos.

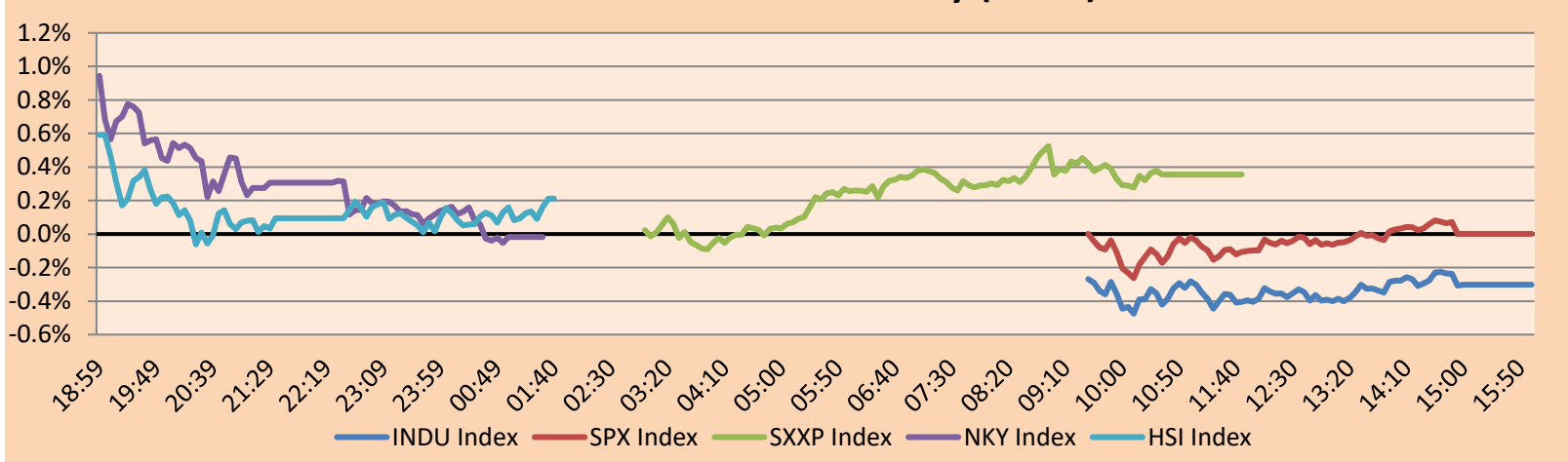
Europa:

Los mercados europeos cerraron la jornada con avances, a pesar de que los legisladores británicos no llegaron a ningún tipo de acuerdo para el caos en lo político causado por la decisión de país en irse de la Unión Europea. El índice pan-europeo Stoxx 600 (+0.36%) acabó en zona verde después de que el sector bancario, automotriz, y seguros lideraron las ganancias del día. Además, entre ellas, destacó la acción del banco sueco, Swedbank AB (+6.13%), después de que autoridades suecas declararan que no investigarían a la institución tras el reclamo del inversionista Bill Browder por un supuesto lavado de dinero. Por otro lado, el sector de construcción en el Reino Unido decayó por segundo mes consecutivo. Similarmente, ocurrió lo mismo en los sectores de construcción y materiales para la Eurozona, mostró la data presentada por la firma Balfour Beatty. Cabe recalcar que "parece que hay una alineación de incentivos mucho mayor que hace seis a doce meses entre los Estados Unidos y China, mientras que el Brexit parece que va a rodar, aunque con una incertidumbre de alto nivel", dijeron los analistas de Bloomberg liderados por Jonathan Stubbs, donde finaliza la nota en altas expectativas de recuperación económica en China.

Asia:

El mercado asiático cerró la jornada con sus principales índices al alza, alentados por los datos positivos del sector manufacturero que mostraron una mejora de la actividad en China como en Estados Unidos y la subida, por encima de sus mínimos recientes, de los rendimientos de los bonos del tesoro de EE.UU. a 10 años luego de una fuerte caída en el mes pasado, atenuando los temores de una desaceleración económica mundial. Bajo este contexto, y manteniendo el optimismo sobre la flexibilización de las políticas y las negociaciones comerciales entre Estados Unidos y China, el índice de referencia de China, Shanghai Comp. (+0.20%), registró un nuevo máximo de 10 meses, así mismo, las acciones de Hong Kong alcanzaron un nuevo récord de nueve meses, extendiendo el rally a la sexta sesión consecutiva. Por otro lado, en Japón, las expectativas de inflación de las empresas japonesas durante el próximo año se estancaron, según lo señalado por una encuesta del Banco de Japón, subrayando el enorme desafío al que se enfrentan los legisladores cuando intentan impulsar el crecimiento y los precios en medio de la desaceleración de la demanda mundial. En noticias empresariales, el fabricante de electrodomésticos de cocina Zojirushi Corp cayó un 2.0% después de reportar una caída del 35.6% en las ganancias operativas para el trimestre que finalizó en febrero.

Mercado Evolución Intraday (var %)



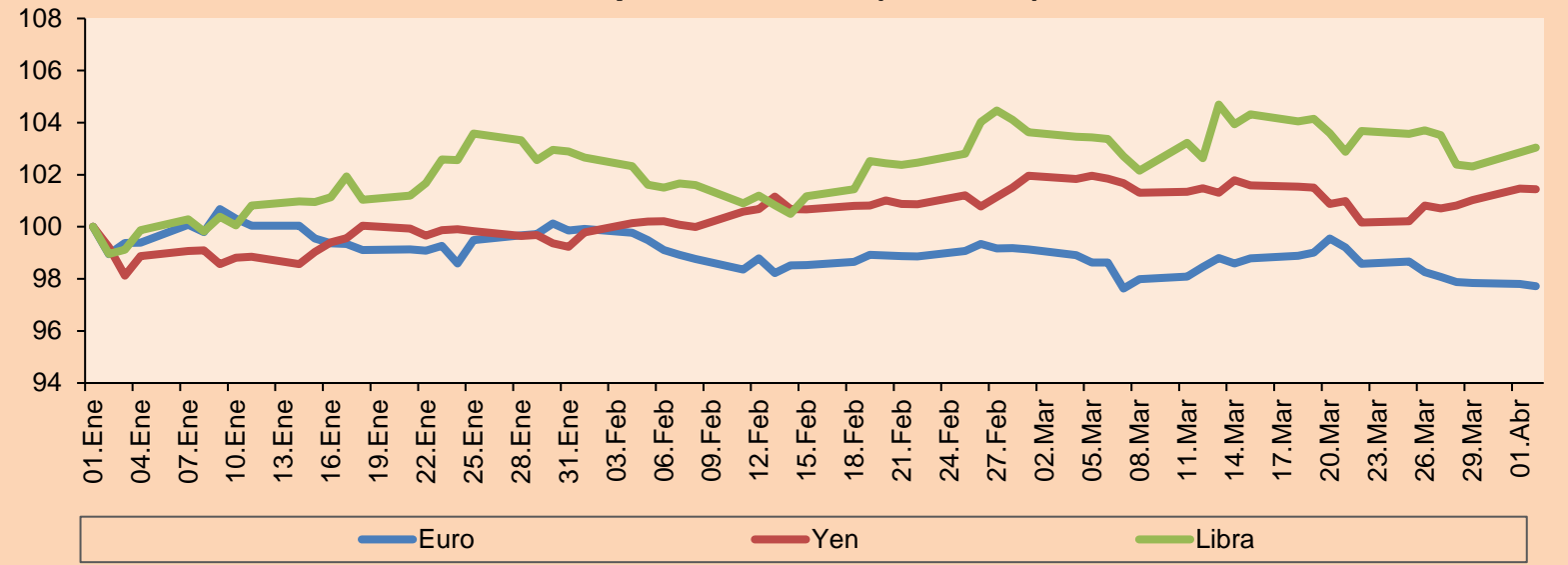
Fuente: Bloomberg

Monedas

	Precio	1 D*	5 D*	1 M*	YTD*
▼ Euro	1.1204	-0.08%	-0.55%	-1.42%	-2.29%
▼ Yen	111.3200	-0.03%	0.61%	-0.51%	1.49%
▲ Libra Esterlina	1.3128	0.19%	-0.64%	-0.56%	2.93%
▲ Yuan	6.7232	0.17%	0.11%	0.25%	-2.26%
- Dólar de Hong Kong	7.8498	0.00%	0.01%	0.01%	0.23%
- Real Brasileño	3.8537	0.07%	-0.56%	1.99%	-0.54%
- Peso Argentino	42.7314	0.00%	0.22%	7.24%	13.44%

*Leyenda: Variación 1D: 1 Día; 5D: 5 Días, 1M: 1 Mes; YTD: Var.% 31/12/18 a la fecha

Índices de Tipo de Cambio (3 meses)



Base: 01/01/19=100

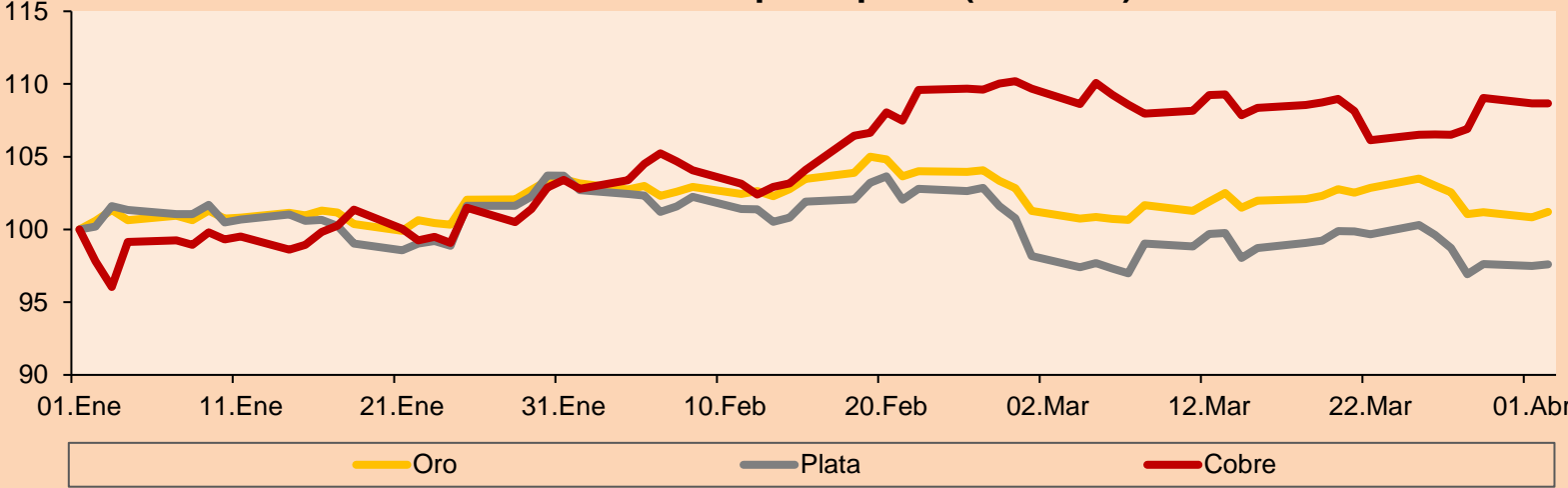
Fuente: Bloomberg

Commodities

	Precio	1 D*	5 D*	1 M*	YTD*
▲ Oro (US\$ Oz. T) (LME)	1,292.48	0.37%	-1.76%	-0.07%	0.78%
▲ Plata (US\$ Oz. T) (LME)	15.12	0.11%	-2.03%	-0.58%	-2.42%
- Cobre (US\$ TM) (LME)	6,465.00	0.00%	2.01%	-0.92%	8.67%
- Zinc (US\$ TM) (LME)	2,995.50	0.00%	2.59%	6.17%	18.94%
▲ Petróleo WTI (US\$ Barril) (NYM)	62.58	1.61%	4.40%	11.37%	34.55%
- Estaño (US\$ TM) (LME)	21,524.00	0.00%	0.84%	-0.86%	10.27%
- Plomo (US\$ TM) (LME)	2,003.00	0.00%	1.58%	-5.98%	-0.20%
- Molibdeno (US\$ TM) (LME)	1.00	0.00%	0.00%	-100.00%	-100.00%
▼ Azúcar #11 (US\$ Libra) (NYB-ICE)	12.66	-0.08%	0.56%	0.32%	4.63%
▲ Cacao (US\$ TM) (NYB-ICE)	2,356.00	1.25%	5.32%	6.27%	-3.80%
▼ Café Arábica (US\$ TM) (NYB-ICE)	91.65	-0.49%	-3.88%	-8.53%	-12.67%

*Leyenda: Variación 1D: 1 Día; 5D: 5 Días, 1M: 1 Mes; YTD: Var.% 31/12/17 a la fecha

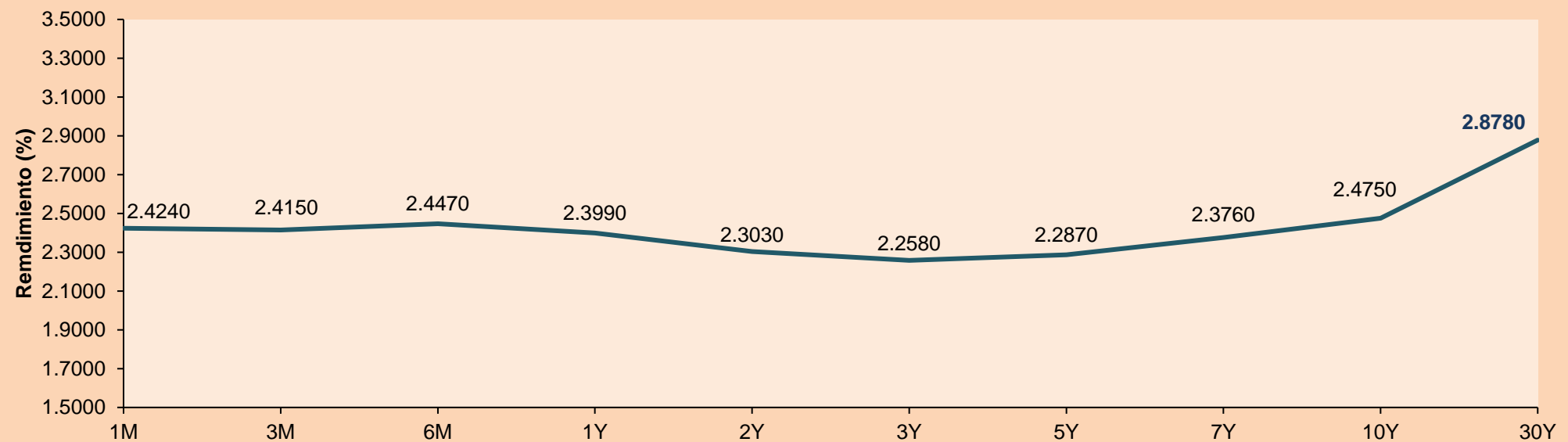
Índices de Metales principales (3 meses)



Base: 01/01/19=100

Fuente: Bloomberg

Curva de Rendimiento Bonos Tesoro EEUU (%)



Fuente: Bloomberg

Coordinador Laboratorio de Mercado de Capitales: Economista Bruno Bellido

.Apoyo: Pablo Llanos, Jorge Retamozo y Marcia Rojas

email: pulsobursatil@ulima.edu.pe

facebook: www.facebook.com/pulsobursatil.ul

.Teléfono: 4376767 Anexos: 35340



PULSO BURSÁTIL

LIMA

Acciones

	Valor	Moneda	Precio	1D*	5D*	30D*	YTD*	Frecuencia	Volumen (US\$)	Beta	Dividend Yield (%)	Price Earning	Capitalización Bursátil (M US\$)	Sector Económico*	Participación Índice
▲	ALICORC1 PE**	S/.	11.05	1.84%	0.45%	-2.21%	11.06%	100.00%	667,367	0.66	2.17	20.77	2,846.98	Industrial	3.53%
▼	ATACOB1 PE**	S/.	0.31	-2.24%	-2.24%	-2.86%	-4.97%	100.00%	6,666	1.91	0.00	8.40	87.33	Mineras	1.02%
-	BACKUS1 PE**	S/.	22.25	0.00%	1.14%	9.61%	8.27%	60.00%	544	0.46	0.00	8.51	8,446.81	Industriales	0.82%
▲	BAP PE**	US\$	243.00	0.35%	1.14%	1.55%	9.81%	100.00%	143,073	1.09	1.77	-	19,382.04	Diversas	5.82%
-	BVN PE**	US\$	16.65	0.00%	-5.56%	0.91%	3.42%	95.00%	107,278	1.02	0.00	-	4,580.71	Mineras	5.88%
▲	CASAGRC1 PE**	S/.	3.99	1.27%	1.01%	-0.25%	-1.72%	100.00%	32,986	0.74	0.48	142.50	101.52	Agrario	1.31%
▼	CONTINC1 PE**	S/.	3.85	-2.53%	-3.75%	-1.28%	-2.53%	100.00%	108,317	0.70	3.69	14.37	6,243.50	Bancos y Financieras	2.85%
▼	CORARE1 PE**	S/.	0.79	-1.25%	-2.47%	1.28%	12.86%	100.00%	22,424	1.08	6.65	4.03	346.69	Industriales	1.72%
▼	CPACASC1 PE**	S/.	6.50	-0.31%	-0.61%	-0.76%	0.78%	100.00%	14,575	0.64	5.80	36.11	838.20	Industriales	2.38%
▼	CVERDEC1 PE**	US\$	24.12	-0.12%	2.42%	1.34%	15.96%	100.00%	75,012	0.86	2.37	70.49	8,443.35	Mineras	5.25%
-	ENGEPEC1 PE**	S/.	2.24	0.00%	0.45%	4.67%	15.46%	85.00%	28,421	0.66	7.78	9.71	1,920.80	Servicios Públicos	1.44%
▼	ENDISPC1**	S/.	5.48	-0.36%	-0.36%	3.40%	2.81%	75.00%	3,311	0.78	3.91	10.19	1,057.04	Servicios Públicos	0.98%
▲	FERREYC1 PE**	S/.	2.46	0.82%	-0.40%	-0.81%	-3.15%	100.00%	160,665	0.88	5.51	10.69	725.02	Diversas	4.90%
▲	GRAMONC1 PE**	S/.	2.35	1.29%	12.44%	21.76%	18.09%	90.00%	317,155	0.54	0.00	22.36	468.55	Diversas	4.05%
-	IFS PE**	US\$	45.50	0.00%	-1.09%	1.79%	8.33%	95.00%	27,199	0.59	3.08	15.21	5,146.54	Diversas	7.22%
-	INRETC1 PE**	US\$	35.70	0.00%	-0.14%	-0.83%	26.15%	100.00%	269,981	1.00	0.00	58.48	3,670.22	Diversas	5.28%
▲	LUSURC1 PE**	S/.	12.30	1.23%	2.41%	1.65%	12.33%	95.00%	543,339	0.51	6.02	11.11	1,809.24	Servicios Públicos	1.81%
▲	MINSURI1 PE**	S/.	1.76	0.57%	2.92%	2.21%	33.33%	90.00%	9,992	1.39	4.30	1.00	1,532.72	Mineras	3.09%
-	PML PE**	US\$	0.16	0.00%	-2.44%	1.27%	-8.57%	65.00%	9,327	1.53	0.00	-	42.21	Mineras	2.12%
▲	RELAPAC1 PE**	S/.	0.17	0.60%	2.44%	7.69%	33.33%	100.00%	31,841	0.43	0.00	-	179.39	Industriales	2.12%
▼	SCCO PE**	US\$	40.00	-0.37%	2.88%	11.73%	34.14%	95.00%	3,000	-	4.86	20.00	30,921.78	Mineras	2.14%
-	SIDERC1 PE**	S/.	0.86	0.00%	6.17%	22.86%	56.36%	100.00%	155,281	1.39	0.00	8.01	318.99	Industriales	1.43%
▼	TV PE**	US\$	0.34	-1.47%	17.13%	18.79%	12.79%	100.00%	84,465	1.79	0.00	-	274.13	Mineras	2.93%
▲	UNACEMC1 PE**	S/.	2.73	0.37%	-0.36%	1.11%	5.53%	85.00%	80,680	0.73	1.90	16.97	1,357.79	Industriales	3.00%
▼	VOLCABC1 PE**	S/.	0.61	-3.17%	-3.17%	-8.96%	-14.08%	100.00%	235,683	1.24	2.24	23.91	751.16	Mineras	5.90%

Cantidad de Acciones: 25 Subieron 8

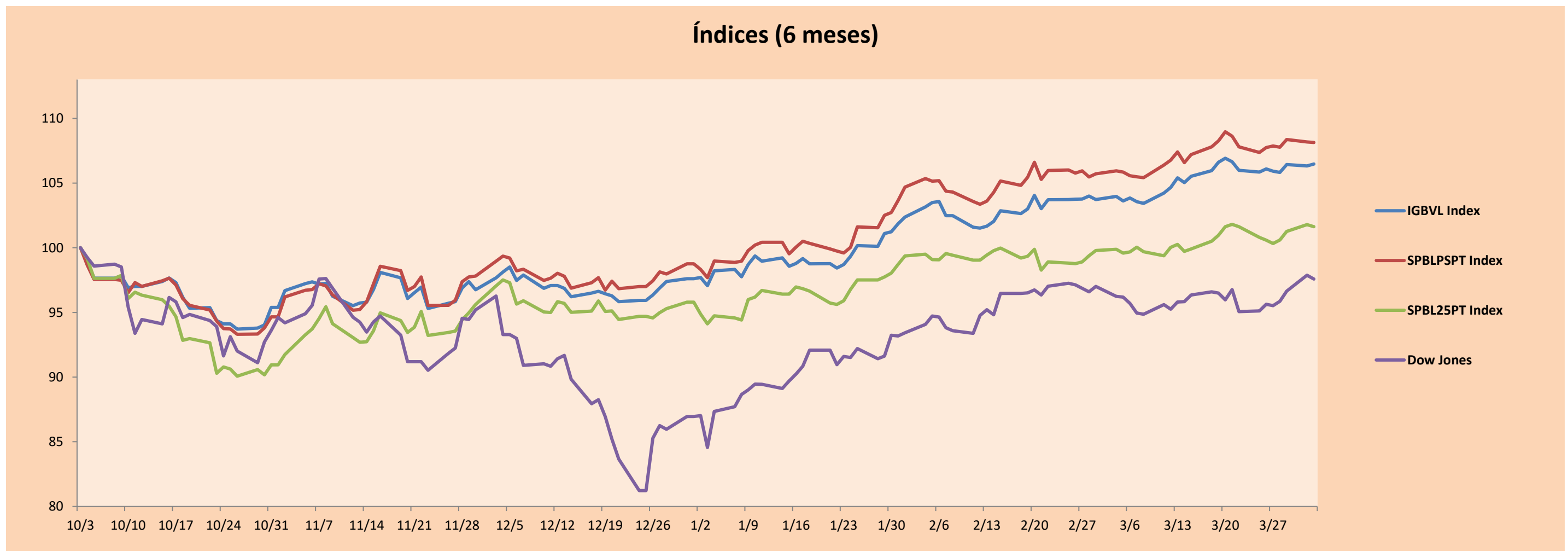
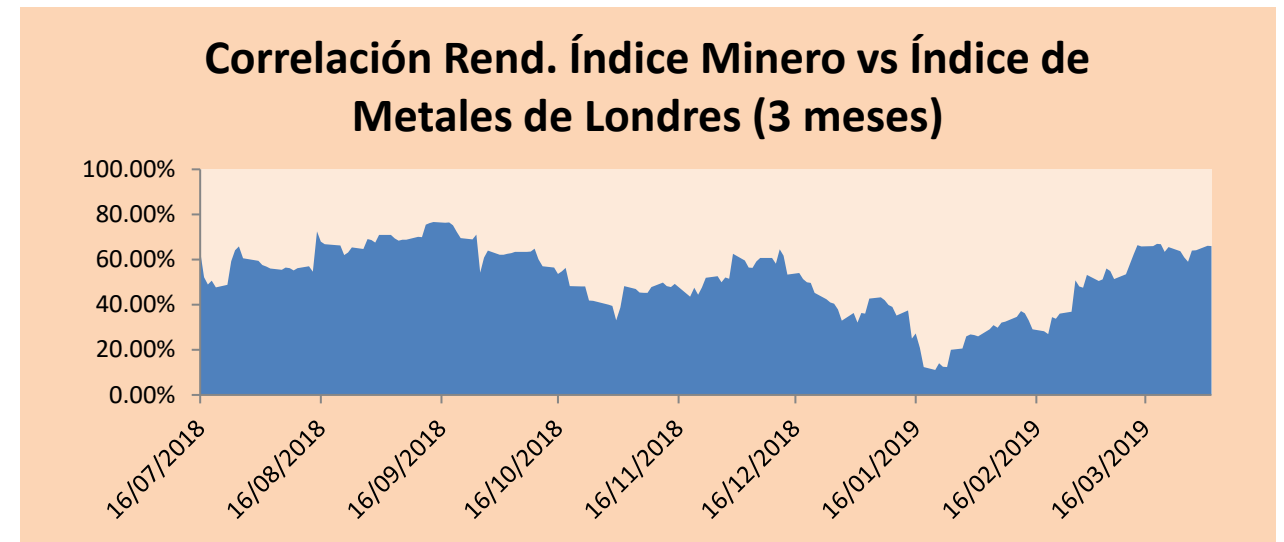
Fuente: Bloomberg, Economía Bajaron 9
 * Bloomberg Industry Classification System Mantuvieron 8
 ** Se utiliza el PER de la bolsa y moneda de origen del instrumento

*Leyenda: Variación 1D: 1 Día; 5D: 5 Días; 1M: 1 Mes; YTD: Var.% 31/12/18 a la fecha

Índices Sectoriales

	Cierre	1D*	5D*	30D*	YTD*	Beta	
▼	Índice Minero	317.91	-0.28%	-0.59%	4.77%	11.61%	1.60
▲	Índice de Consumo	1,156.33	0.86%	0.52%	-0.13%	14.99%	0.38
▲	Índice Industrial	237.00	0.48%	1.64%	3.53%	4.45%	0.72
▲	Índice Bancos y Financieras	1,286.30	0.32%	1.21%	1.66%	7.19%	1.23
▲	Índice de Construcción	266.68	0.32%	2.72%	5.93%	8.46%	0.69
▲	Índice Servicios	437.19	0.27%	0.40%	5.56%	9.95%	0.13
▼	Índice Juniors	25.67	-1.91%	-2.80%	-3.89%	-12.81%	0.86
▲	Índice Eléctricas	426.81	0.27%	0.40%	5.56%	9.95%	0.13

*Leyenda: Variación 1D: 1 Día; 5D: 5 Días; 1M: 1 Mes; YTD: Var.% 31/12/18 a la fecha



Base: 03/10/18=100
 Fuente: Bloomberg

Coordinador Laboratorio de Mercado de Capitales: Economista Bruno Bellido
 Apoyo: Pablo Llanos, Jorge Retamozo y Marcia Rojas.
 email: pulsobursatil@ulima.edu.pe
 facebook: www.facebook.com/pulsobursatil.ul
 Teléfono: 4376767 Anexos: 35340.

PULSO BURSÁTIL

RATING SOBERANO

CLASIFICACIONES DE RIESGO

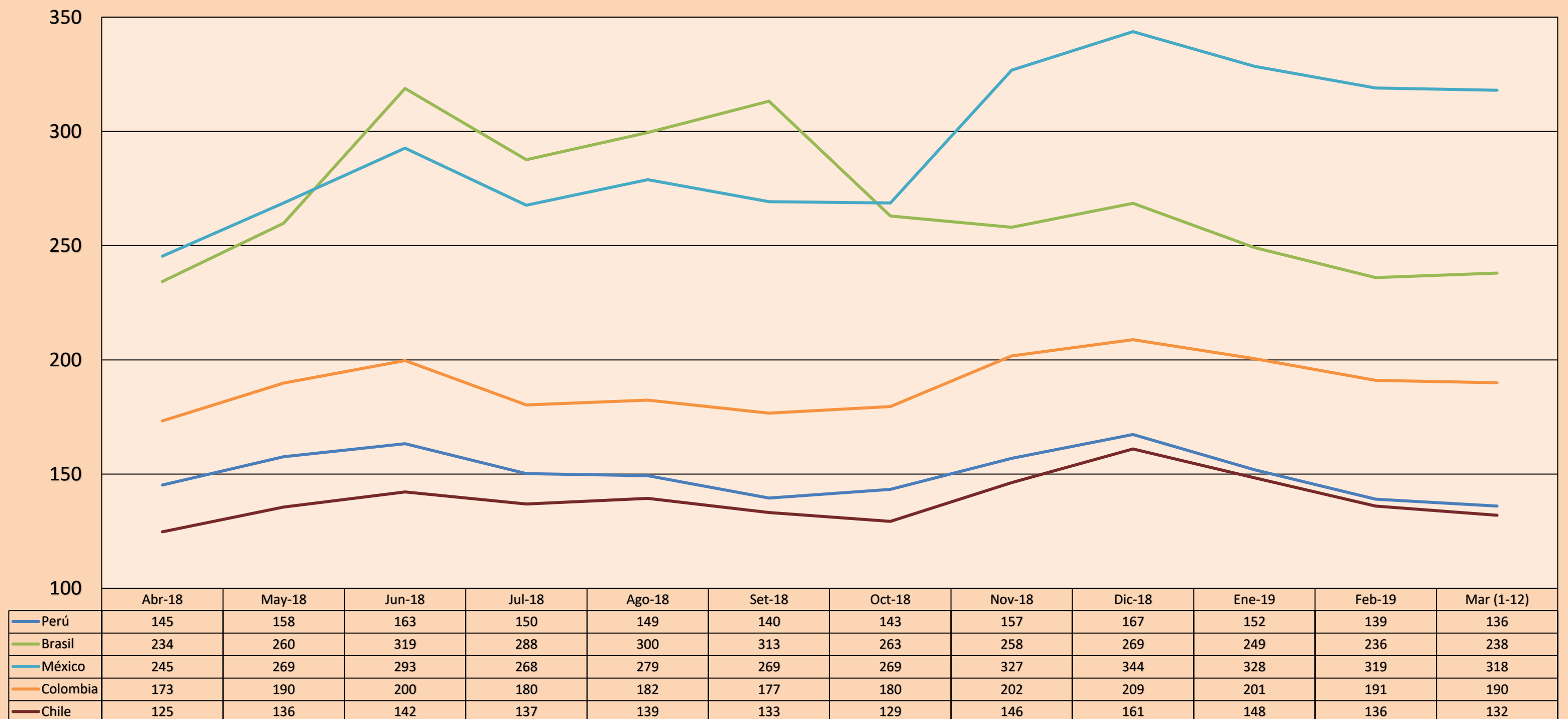
Moody's	S&P	Fitch	
Aaa	AAA	AAA	Prime
Aa1	AA+	AA+	Alto Grado
Aa2	AA	AA	
Aa3	AA-	AA-	
A1	A+	A+	Grado Alto Medio
A2	A	A	
A3	A-	A-	
Baa1	BBB+	BBB+	Grado Bajo Medio
Baa2	BBB	BBB	
Baa3	BBB-	BBB-	
Ba1	BB+	BB+	Sin Grado de Inversión Especulativo
Ba2	BB	BB	
Ba3	BB-	BB-	
B1	B+	B+	Altamente Especulativo
B2	B	B	
B3	B-	B-	
Caa1	CCC+	CCC	Riesgo Sustancial Extremadamente Especulativo
Caa2	CCC		
Caa3	CCC-		
Ca	CC	DDD	Poca esperanzas de Pago
C	C		
	D		
		DD	Impago
		D	

Fuente: Bloomberg

Rating Crédito Latinoamérica			
Clasificadora de riesgo			
País	Moody's	Fitch	S&P
Perú	A3	BBB+	BBB+
México	A3	BBB+	BBB+
Venezuela	C	C	SD
Brazil	Ba2	BB-	BB-
Colombia	Baa2	BBB	BBB-
Chile	A1	A	A+
Argentina	B2	B	B
Panamá	Baa1	BBB	BBB

Fuente: Bloomberg

Riesgo País Latinoamérica (pbs)



Fuente: BCRP

Coordinador Laboratorio de Mercado de Capitales: Economista Bruno Bellido
 Apoyo: Pablo Llanos, Samuel Machacuay, Jorge Retamozo y Marcia Rojas.
 email: pulsobursatil@ulima.edu.pe
 facebook: www.facebook.com/pulsobursatil.ul
 Teléfono: 4376767 Anexo: 35340.