





# PULSO BURSÁTIL

## LIMA

### Acciones

Valor	Moneda	Precio	1D*	5D*	30D*	YTD*	Frecuencia	Volumen (US\$)	Beta	Dividend Yield (%)	Price Earning	Capitalización Bursátil (M US\$)	Sector Económico*	Participación Índice
▼ ALICORC1 PE**	S/.	10.71	-0.46%	-0.46%	-0.92%	10.04%	100.00%	625,517	0.66	2.24	20.13	2,747.54	Industrial	3.53%
▼ ATACOCB1 PE**	S/.	0.29	-3.67%	-3.67%	-9.97%	-10.25%	88.89%	7,723	1.89	0.00	7.90	82.14	Mineras	1.02%
▲ BACKUSH1 PE**	S/.	21.00	2.94%	-4.55%	-3.94%	4.05%	44.44%	54,029	0.47	6.42	7.47	8,529.61	Industriales	0.82%
▼ BAP PE**	US\$	233.00	-0.85%	0.55%	-0.41%	8.00%	100.00%	77,610	1.09	2.61	-	18,584.42	Diversas	5.82%
▲ BVN PE**	US\$	15.50	0.85%	-2.70%	-12.11%	-3.37%	94.44%	46,044	1.27	0.74	-	4,264.59	Mineras	5.88%
- CASAGRC1 PE**	S/.	3.93	0.00%	0.00%	-1.50%	-3.20%	100.00%	1,773	0.52	0.48	140.36	99.58	Agrario	1.31%
▼ CONTINC1 PE**	S/.	3.80	-2.06%	-2.56%	-1.09%	-0.11%	94.44%	256,735	0.78	3.98	14.18	6,136.84	Bancos y Financieras	2.85%
- CORAREH1 PE**	S/.	0.77	0.00%	0.00%	-1.91%	13.57%	100.00%	41,925	1.07	7.27	3.93	335.54	Industriales	1.72%
▼ CPACASC1 PE**	S/.	6.50	-0.31%	-0.31%	-0.61%	0.78%	94.44%	201,316	0.55	5.80	36.11	834.08	Industriales	2.38%
▼ CVERDEC1 PE**	US\$	23.00	-3.36%	-3.85%	-2.21%	12.56%	88.89%	19,274	0.82	1.86	67.22	8,051.29	Mineras	5.25%
- ENGEPEC1 PE**	S/.	2.23	0.00%	0.00%	1.73%	16.39%	83.33%	4,142	0.67	5.79	9.67	1,904.29	Servicios Públicos	1.44%
- ENDISPC1**	S/.	5.45	0.00%	0.00%	2.00%	5.27%	72.22%	66,893	0.77	3.95	10.13	1,046.89	Servicios Públicos	0.98%
▼ FERREYC1 PE**	S/.	2.37	-0.42%	-1.66%	1.80%	-1.82%	100.00%	111,753	0.90	5.26	10.30	695.60	Diversas	4.90%
▼ GRAMONC1 PE**	S/.	2.20	-4.35%	0.00%	3.77%	10.55%	94.44%	115,296	0.46	0.00	-	436.82	Diversas	4.05%
▼ IFS PE**	US\$	44.10	-4.13%	-0.42%	-0.44%	9.04%	94.44%	1,196,024	0.56	3.97	14.81	4,988.19	Diversas	7.22%
▲ INRETC1 PE**	US\$	37.10	1.64%	1.64%	4.77%	31.10%	100.00%	1,568,357	1.00	0.00	61.05	3,814.15	Diversas	5.28%
- LUSURC1 PE**	S/.	11.90	0.00%	0.00%	-1.80%	9.77%	100.00%	16,055	0.48	6.22	10.75	1,743.14	Servicios Públicos	1.81%
▼ MINSUR1 PE**	S/.	1.69	-0.59%	-3.43%	-1.17%	28.03%	77.78%	50,838	1.39	4.48	-	1,465.65	Mineras	3.09%
- PML PE**	US\$	0.16	0.00%	0.00%	-2.52%	-11.43%	61.11%	4,500	1.51	0.00	-	40.89	Mineras	2.12%
▼ RELAPAC1 PE**	S/.	0.15	-2.55%	-1.29%	-7.27%	21.43%	100.00%	23,191	0.24	0.00	-	162.69	Industriales	2.12%
▼ SCCO PE**	US\$	39.01	-3.25%	-6.79%	2.93%	30.82%	100.00%	77,656	4.98	19.50	30,156.46	Mineras	2.14%	
- SIDERC1 PE**	S/.	0.93	0.00%	3.33%	32.29%	75.80%	100.00%	131,634	1.38	3.62	8.65	343.52	Industriales	1.43%
▼ TV PE**	US\$	0.27	-8.62%	-15.34%	-7.02%	-10.77%	94.44%	122,084	1.83	0.00	-	216.85	Mineras	2.93%
▼ UNACEMC1 PE**	S/.	2.50	-1.96%	-4.94%	-8.76%	-3.36%	61.11%	150,408	0.75	2.08	15.54	1,238.23	Industriales	3.00%
▼ VOLCABC1 PE**	S/.	0.55	-3.51%	-5.17%	-14.06%	-22.54%	100.00%	256,051	0.94	2.48	21.72	674.46	Mineras	5.90%

Cantidad de Acciones: 25 Subieron 3

Fuente: Bloomberg, Económica Bajaron 15  
\* Bloomberg Industry Classification System Mantuvieron 7  
\*\* Se utiliza el PER de la bolsa y moneda de origen del instrumento

\*Leyenda: Variación 1D: 1 Día; 5D: 5 Días, 1M: 1 Mes; YTD: Var.% 31/12/18 a la fecha

### Indices Sectoriales

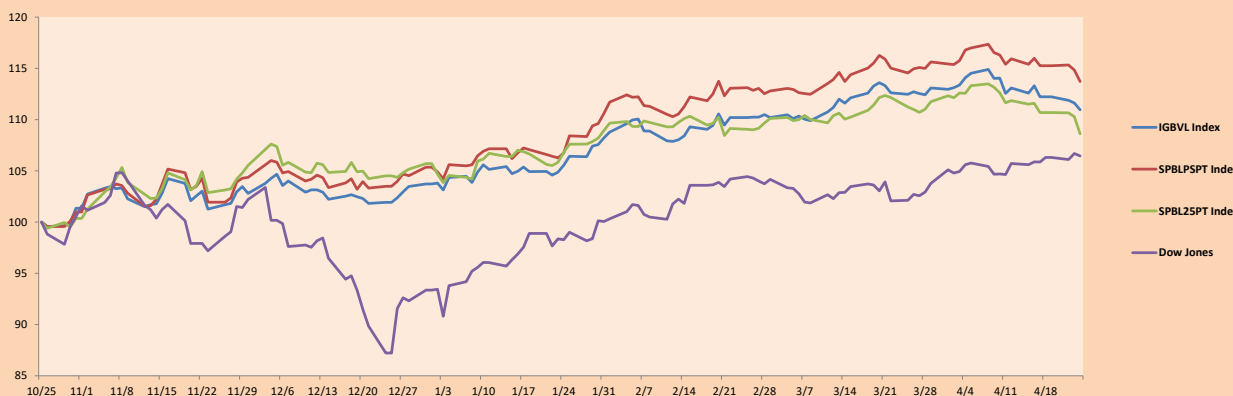
	Cierre	1D*	5D*	30D*	YTD*	Beta
▼ Índice Minero	303.37	-1.16%	-3.90%	-4.58%	6.51%	1.59
▲ Índice de Consumo	1,166.83	0.97%	0.28%	1.43%	16.03%	0.36
▼ Índice Industrial	231.72	-1.43%	-1.60%	-0.45%	2.12%	0.66
▼ Índice Bancos y Financieras	1,274.54	-0.47%	1.24%	0.36%	6.21%	1.24
▼ Índice de Construcción	256.26	-1.93%	-1.61%	-1.42%	4.22%	0.62
▲ Índice Servicios	442.02	0.28%	0.85%	1.12%	11.17%	0.09
▲ Índice Juniors	23.69	0.47%	1.02%	-8.95%	-19.53%	0.64
▲ Índice Eléctricas	431.52	0.28%	0.85%	1.12%	11.17%	0.09

\*Leyenda: Variación 1D: 1 Día; 5D: 5 Días, 1M: 1 Mes; YTD: Var.% 31/12/18 a la fecha

Correlación Rend. Índice Minero vs Índice de Metales de Londres (3 meses)



Índices (6 meses)



Base: 25/10/18=100  
Fuente: Bloomberg

Coordinador Laboratorio de Mercado de Capitales: Economista Bruno Bellido  
Apoyo: Pablo Llanos, Jorge Retamozo y Marcia Rojas.  
email: pulsobursatil@ulima.edu.pe  
facebook: www.facebook.com/pulsobursatil.ul  
Teléfono: 4376767 Anexos: 35340.

# PULSO BURSÁTIL

## RATING SOBERANO

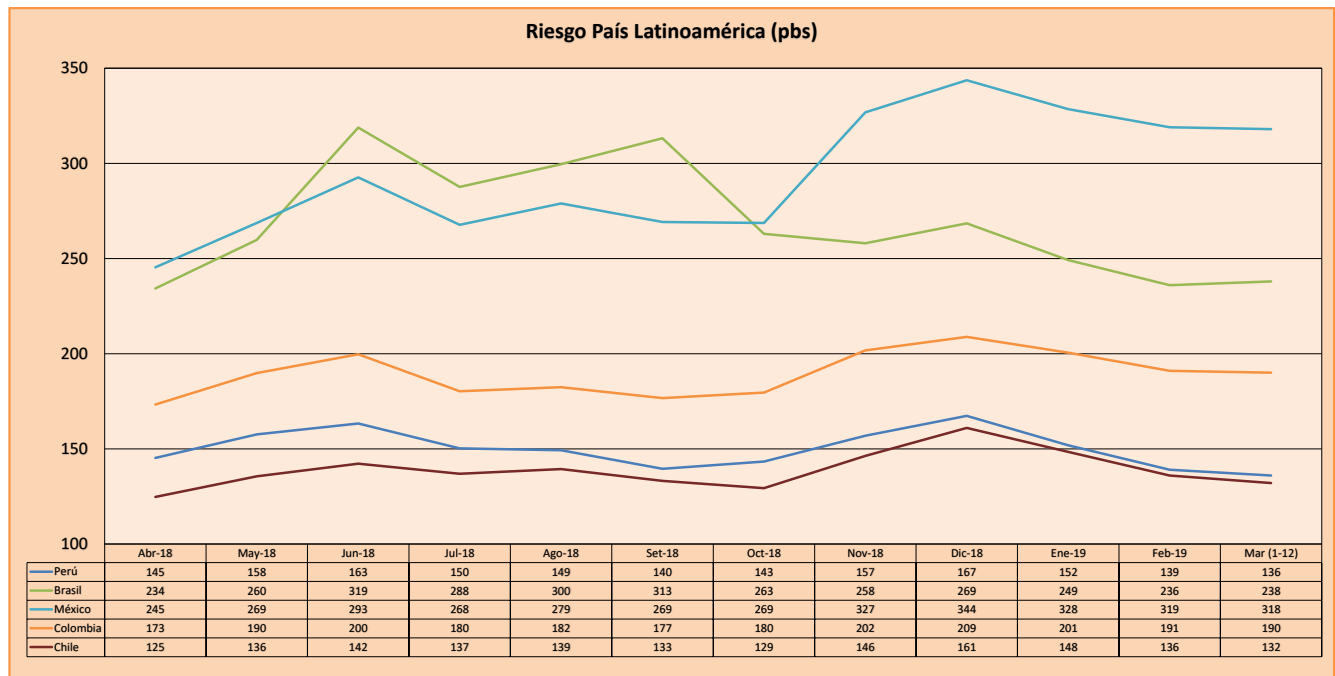
### CLASIFICACIONES DE RIESGO

Moody's	S&P	Fitch	Prime
Aaa	AAA	AAA	Alto Grado
Aa1	AA+	AA+	
Aa2	AA	AA	
Aa3	AA-	AA-	Grado Alto Medio
A1	A+	A+	
A2	A	A	
A3	A-	A-	Grado Bajo Medio
Baa1	BBB+	BBB+	
Baa2	BBB	BBB	
Baa3	BBB-	BBB-	Sin Grado de Inversión Especulativo
Ba1	BB+	BB+	
Ba2	BB	BB	
Ba3	BB-	BB-	Altamente Especulativo
B1	B+	B+	
B2	B	B	
B3	B-	B-	Riesgo Sustancial Extremadamente Especulativo
Caa1	CCC+	CCC	
Caa2	CCC		
Caa3	CCC-		
Ca	CC	Poca esperanzas de Pago	
C	C		
	DDD		
	DD	Impago	
	D		

Fuente: Bloomberg

Rating Crédito Latinoamérica			
Clasificadora de riesgo			
País	Moody's	Fitch	S&P
Perú	A3	BBB+	BBB+
México	A3	BBB+	BBB+
Venezuela	C	C	SD
Brazil	Ba2	BB-	BB-
Colombia	Baa2	BBB	BBB-
Chile	A1	A	A+
Argentina	B2	B	B
Panamá	Baa1	BBB	BBB

Fuente: Bloomberg



Fuente: BCRP

Coordinador Laboratorio de Mercado de Capitales: Economista Bruno Bellido  
Apoyo: Pablo Llanos, Jorge Retamozo y Marcia Rojas.  
email: pulsohorsatil@ulima.edu.pe  
facebook: www.facebook.com/pulsohorsatil.ul  
Teléfono: 4376767 Anexo: 35340.

El contenido del presente documento es únicamente informativo. Los datos y opiniones expresados no deben ser interpretados como recomendaciones para la toma de decisiones futuras. Bajo ninguna circunstancia, el Laboratorio de Mercado de Capitales de la Universidad de Lima se hará responsable por el uso de lo expresado en este documento.