



# PULSO BURSÁTIL

Lima, 6 de mayo de 2019

## MILA

Principales índices	Cierre	1 D	5 D	1 M	YTD	Cap. Burs. (US\$ bill)
▼ IPSA (Chile)	5,124.88	-0.15%	-1.29%	-2.48%	0.38%	160.58
▼ IGPA (Chile)	26,050.31	-0.18%	-1.08%	-2.15%	0.39%	207.03
▼ IGBC (Colombia)	12,546.13	-0.22%	-2.91%	-4.31%	12.58%	100.93
▼ COLCAP (Colombia)	1,549.16	-0.40%	-3.04%	-3.17%	16.84%	102.85
▼ S&P/BVL (Perú)*	20,747.16	-0.26%	-0.67%	-2.90%	7.22%	110.22
▼ S&P/BVL SEL (Perú)	553.30	-0.31%	-1.05%	-2.74%	7.99%	82.56
▲ S&P/BVL LIMA 25	27,253.02	0.46%	-0.45%	-4.09%	2.81%	91.16
▲ IPC (México)	44,116.70	-0.38%	-1.92%	-1.96%	5.93%	287.32
▲ S&P MILA 40	654.77	0.35%	-1.09%	-5.39%	7.58%	278.80

\* Cap. Bursátil del cierre anterior \* Leyenda: Variación 1D: 1 Día; 5D: 5 Días; 1M: 1 Mes; YTD: Var. % 31/12/18 a la fecha

### Renta Variable

Más subieron	Bolsa	Mon.	Precio	▲ %
SIEMEL	Santia.	CLP	388.95	9.93
CASAGRC1	Lima	PEN	3.65	7.35
TV	Lima	USD	0.27	7.09
ANTARCHILE	Santia.	CLP	9439.50	4.77
ZOFRI	Santia.	CLP	755.00	3.88

Más bajaron	Bolsa	Mon.	Precio	▼ %
Fabricato	Colomb.	COP	6.20	-7.74
SCCO	Lima	USD	36.63	-3.61
CAP	Santia.	CLP	7399.00	-3.41
MINERA	Santia.	CLP	15800.00	-3.07
INVERCAP	Santia.	CLP	3562.80	-2.69

Por Monto Negociado	Bolsa	Monto (US\$)
SQM-B	Santia.	33,486,055
FALABELLA	Santia.	31,651,877
CHILE	Santia.	11,130,922
ECOPETROL	Colomb.	10,145,982
SM-CHILE B	Santia.	8,477,337

Por Volumen	Bolsa	Volumen
BSANTANDER	Santia.	78,613,559
CHILE	Santia.	76,513,251
SM-CHILE B	Santia.	17,308,810
SCHWAGER	Santia.	14,008,556

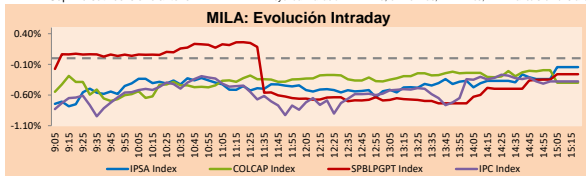
## MILA

Perú: El Índice General de la BVL terminó la sesión de hoy con un resultado negativo de -0.26%. El índice mantiene una tendencia positiva acumulada anual de +7.22% en moneda local, mientras que el rendimiento ajustado en dólares asciende a +9.17%. Luego, el S&P/BVL PERÚ retrocedió en -0.31% mientras que el S&P/BVL LIMA 25 subió +0.46%. El PEN spot llegó a \$/3.3100. Titular: El PEN puede elevarse de nuevo hacia el límite superior de 3.2850 - 3.3250 en su lugar desde mediados de febrero.

Chile: El índice IPSA terminó la jornada con un rendimiento negativo de -0.15%. Los sectores del índice con los resultados más negativos fueron Productos de primera necesidad (-1.38%) y Tecnología de Información (-1.33%). Por otro lado, los valores con los resultados más bajos fueron CAP SA (-3.41%) y Empresas COPEC SA (-2.26%). Titular: Actividad económica de marzo en Chile fue de +1.90% a/a.

Colombia: El índice COLCAP cerró la jornada de hoy con un rendimiento negativo de -0.40%. Los sectores del índice que generaron los resultados más negativos fueron Industrial (-1.45%) y Materiales (-1.44%). Finalmente, las acciones con los peores rendimientos fueron CEMEX Latam Holdings SA (-3.00%) y Grupo Aval Acciones y Valores SA (-2.36%). Titular: De acuerdo al Banco de la República de Colombia, existe preocupación por la débil recuperación del PIB, siendo el crecimiento de 3.5% en 2019.

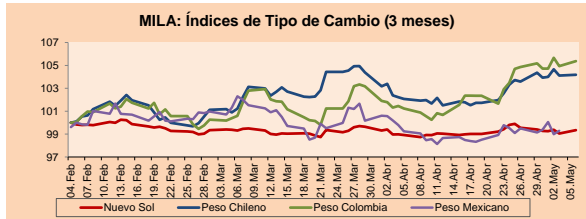
México: El índice IPC cerró la jornada de hoy con un rendimiento negativo de -0.36%. Los sectores del índice que generaron los resultados más negativos fueron Servicios de Comunicación (-1.62%) y Salud (-1.28%). Finalmente, las acciones con los peores rendimientos fueron Megacable Holdings SAB de CV (-3.77%) y Grupo Aeroportuario del Sureste SAB de CV (-2.70%). Titular: PepsiCo y Grupo Gepp invertirán \$4 billones en México durante los próximos dos años.



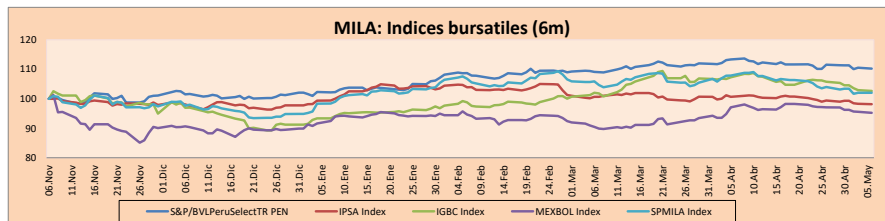
Fuente: Bloomberg

Monedas	Precio	1D*	5D*	30 D*	YTD*
▲ Nuevo Sol (PEN)	3.3088	0.30%	-0.06%	0.43%	-1.79%
▲ Peso Chileno (CLP)	678.380	0.07%	-0.17%	2.06%	-2.19%
▲ Peso Colombiano (COP)	3,254.10	0.42%	0.19%	4.09%	0.13%
▲ Peso Mexicano (MXN)	18.974	0.29%	-0.21%	-0.51%	-3.44%

\*Leyenda: Variación 1D: 1 Día; 5D: 5 Días; 1M: 1 Mes; YTD: Var. % 31/12/18 a la fecha



Base: 04/02/19=100  
Fuente: Bloomberg

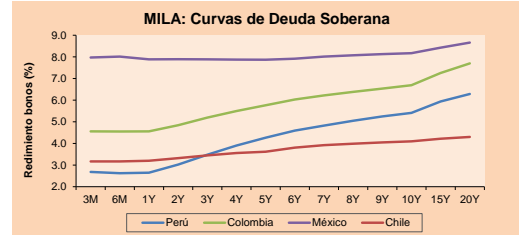


Base: 07/11/18=100  
Fuente: Bloomberg

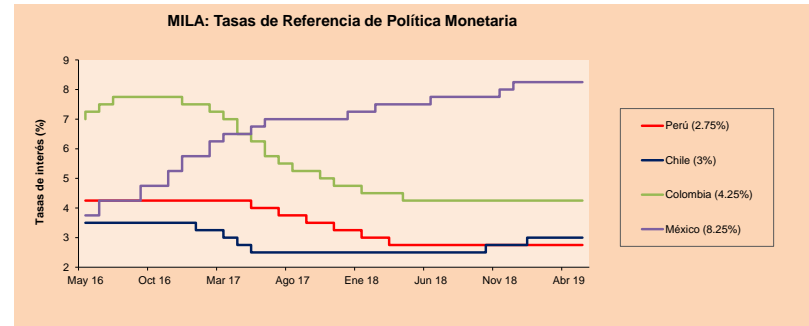
### Renta Fija

Instrumento	Moneda	Precio	Bid Yield (%)	Ask Yield (%)	Duración
PERU 7.35 07/21/25	USD	124.857	2.97	2.91	5.07
PERU 4.125 08/25/27	USD	108.154	3.03	2.98	7.03
PERU 8.75 11/21/33	USD	155.52	3.78	3.74	9.36
PERU 6.55 03/14/37	USD	134.204	3.89	3.86	11.17
PERU 5.625 11/18/2050	USD	128.305	4.04	4.02	16.47
CHILE 2.25 10/30/22	USD	98.992	2.60	2.51	3.32
CHILE 3.875 08/05/20	USD	101.891	2.43	2.21	1.21
COLOM 11.75 02/25/20	USD	107.347	2.48	2.28	0.77
COLOM 11.85 03/09/28	USD	159.224	3.91	3.83	6.22
COLOM 10.375 01/28/33	USD	154.938	4.89	4.80	8.50
COLOM 7.375 09/18/37	USD	130.551	4.86	4.83	11.08
COLOM 6.125 01/18/41	USD	117.798	4.81	4.78	12.64
MEX 4 10/02/23	USD	103.092	3.27	3.21	4.01
MEX5.55 01/45	USD	110.046	4.875	4.846	14.12

ETFs	Mon.	Cierre	1D	5D	30 D	YTD	Bolsa
▼ iShares MSCI All Peru Capped	USD	37.81	-0.08%	-0.18%	-4.62%	6.51%	NYSE Arca
▼ iShares MSCI Chile Capped	USD	42.09	-0.66%	-1.36%	-5.10%	1.64%	Cboe BZX
▼ Global X MSCI Colombia	USD	12,9648	-1.10%	-2.52%	-6.73%	16.17%	NYSE Arca
▼ iShares MSCI Mexico Capped	USD	45.7	-0.65%	-1.13%	-0.74%	10.98%	NYSE Arca
▼ iShares MSCI Emerging Markets	USD	43.31	-2.06%	-1.50%	-2.45%	10.88%	NYSE Arca
▼ Vanguard FTSE Emerging Markets	USD	42.88	-2.12%	-1.20%	-2.26%	12.71%	NYSE Arca
▼ iShares Core MSCI Emerging Markets	USD	52.15	-2.05%	-1.44%	-2.30%	10.60%	NYSE Arca
▼ iShares JP Morgan Emerging Markets Bonds	USD	59.16	-1.28%	-1.12%	-1.43%	5.89%	Cboe BZX
▼ Morgan Stanley Emerging Markets Domestic	USD	6.57	-0.45%	0.31%	-0.90%	10.87%	New York



Fuente: Bloomberg



Fuente: Bloomberg

Coordinador Laboratorio de Mercado de Capitales: Economista Bruno Bellido  
Apoyo: Juan Carlos Figueroa, Pablo Llanos, Jorge Retamozo y Marcia Rojas.  
email: pulsobursatil@ulima.edu.pe  
facebook: www.facebook.com/pulsobursatil.ul  
Teléfono: 4376767 Anexo: 35340.





# PULSO BURSÁTIL

## LIMA

### Acciones

	Valor	Moneda	Precio	1D*	5D*	30D*	YTD*	Frecuencia	Volumen (US\$)	Beta	Dividend Yield (%)	Price Earning	Capitalización Bursátil (M US\$)	Sector Económico*	Participación Índice
-	ALICORC1 PE**	S/.	10.71	0.00%	0.56%	-1.81%	10.04%	100.00%	447,653	0.72	2.24	20.67	2,760.41	Industrial	3.53%
-	ATACOCB1 PE**	S/.	0.26	0.00%	-8.77%	-15.86%	-19.25%	88.24%	1,964	1.95	0.00	7.14	74.24	Mineras	1.02%
▲	BACKUSH1 PE**	S/.	22.20	0.91%	0.91%	1.59%	9.99%	64.71%	27,922	0.44	6.08	7.90	9,059.37	Industriales	0.82%
▲	BAP PE**	US\$	237.80	0.13%	0.60%	-0.54%	10.23%	100.00%	206,645	1.07	2.55	-	18,967.28	Diversas	5.82%
▲	BVN PE**	US\$	15.60	0.32%	-0.51%	-8.76%	-2.75%	100.00%	87,345	1.37	0.74	-	4,292.08	Mineras	5.88%
▲	CASAGRC1 PE**	S/.	3.65	7.35%	-6.41%	-8.52%	-10.10%	100.00%	3,793	0.61	0.52	12.91	92.92	Agrario	1.31%
▲	CONTINC1 PE**	S/.	3.90	1.04%	0.00%	-1.22%	2.52%	94.12%	98,840	0.85	3.88	14.61	6,327.84	Bancos y Financieras	2.85%
-	CORAREI1 PE**	S/.	0.77	0.00%	2.67%	0.52%	13.57%	100.00%	30,271	1.01	7.27	4.12	337.11	Industriales	1.72%
▲	CPACASC1 PE**	S/.	6.11	0.16%	-5.71%	-8.81%	-5.27%	94.12%	116,542	0.52	6.17	33.94	788.28	Industriales	2.38%
-	CVERDEC1 PE**	US\$	23.15	0.00%	-0.64%	-2.78%	13.29%	88.24%	63,785	0.88	0.00	44.61	8,103.80	Mineras	5.25%
-	ENGEPEC1 PE**	S/.	2.28	0.00%	2.24%	1.74%	19.00%	76.47%	3,445	0.66	5.67	10.08	1,956.10	Servicios Públicos	1.44%
▲	ENDISPC1**	S/.	5.35	0.94%	-1.83%	0.13%	3.34%	88.24%	4,576	0.74	4.03	9.25	1,032.49	Servicios Públicos	0.98%
▲	FERREYC1 PE**	S/.	2.47	0.82%	3.35%	3.13%	2.32%	100.00%	91,852	0.72	5.04	9.58	728.34	Diversas	4.90%
-	GRAMONC1 PE**	S/.	2.28	0.00%	3.64%	-4.20%	14.57%	88.24%	256,631	0.54	0.00	-	502.63	Diversas	4.05%
▲	IFS PE**	US\$	44.12	0.27%	-2.93%	0.15%	9.09%	88.24%	26,866	0.66	3.97	14.74	4,990.45	Diversas	7.22%
▼	INRETC1 PE**	US\$	38.60	-0.95%	-0.39%	8.43%	36.40%	100.00%	195,996	1.00	0.00	63.19	3,968.36	Diversas	5.28%
-	LUSURC1 PE**	S/.	11.89	0.00%	-0.92%	-1.56%	9.68%	94.12%	489	0.48	0.00	10.74	1,749.83	Servicios Públicos	1.81%
▼	MINSUR1 PE**	S/.	1.64	-0.61%	-1.20%	-8.38%	24.24%	82.35%	20,920	1.43	4.62	-	1,428.95	Mineras	3.09%
-	PML PE**	US\$	0.15	0.00%	-3.23%	-3.23%	-14.29%	64.71%	216	1.58	0.00	-	39.58	Mineras	2.12%
▼	RELAPAC1 PE**	S/.	0.15	-1.32%	-4.46%	-9.09%	19.05%	100.00%	4,787	0.50	0.00	-	160.25	Industriales	2.12%
▼	SCCO PE**	US\$	36.63	-3.61%	-5.62%	-9.72%	24.13%	88.24%	28,185	0.58	19.38	28,316.62	Mineras	2.14%	
▼	SIDERC1 PE**	S/.	0.85	-1.16%	-5.56%	-0.82%	60.68%	100.00%	8,218	1.42	3.96	0.11	315.44	Industriales	1.43%
▲	TV PE**	US\$	0.27	7.09%	3.82%	-18.07%	-8.42%	94.12%	80,104	1.92	0.00	-	222.39	Mineras	2.93%
-	UNACEMC1 PE**	S/.	2.60	0.00%	6.12%	-3.70%	0.50%	70.59%	114,195	0.76	2.00	16.17	1,293.79	Industriales	3.00%
-	VOLCABC1 PE**	S/.	0.54	0.00%	-1.82%	-12.90%	-23.94%	100.00%	61,341	1.00	2.53	40.39	665.30	Mineras	5.90%

Cantidad de Acciones: 25 Subieron 10

Fuente: Bloomberg, Económica Bajaron 5  
 \* Bloomberg Industry Classification System Mantuvieron 10

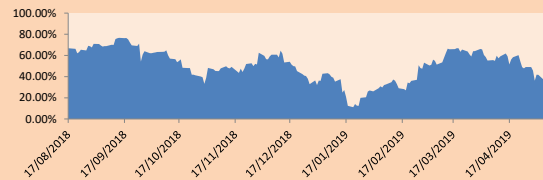
\*\* Se utiliza el PER de la bolsa y moneda de origen del instrumento  
 \*Leyenda: Variación 1D: 1 Día; 5D: 5 Días; 1M: 1 Mes; YTD: Var.% 31/12/18 a la fecha

### Índices Sectoriales

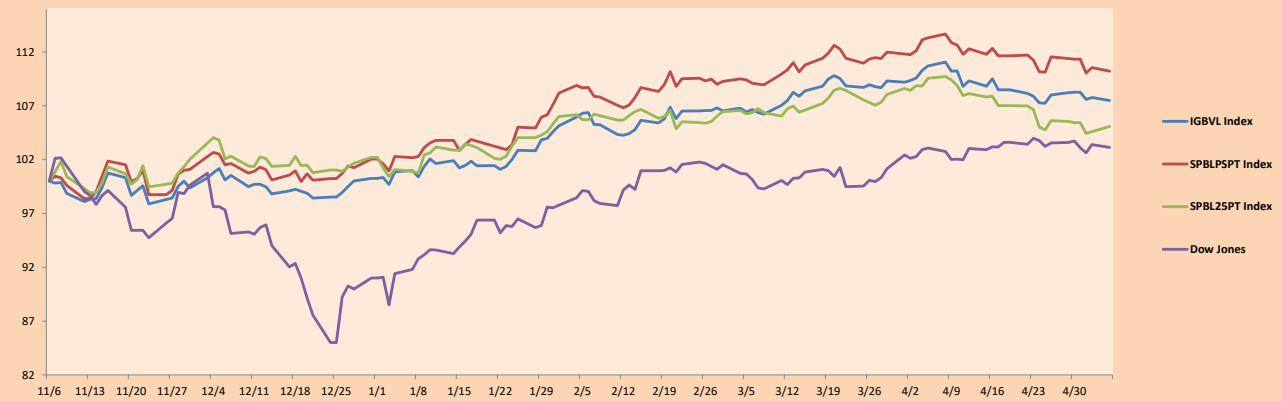
	Cierre	1D*	5D*	30D*	YTD*	Beta	
▼	Índice Minero	296.29	-1.34%	-2.66%	-8.68%	4.02%	1.59
▼	Índice de Consumo	1,191.48	-0.11%	0.17%	2.88%	18.48%	0.41
▲	Índice Industrial	235.10	0.26%	1.67%	-2.11%	3.61%	0.59
▲	Índice Bancos y Financieras	1,293.62	0.43%	0.32%	-0.09%	7.80%	1.18
▲	Índice de Construcción	256.82	0.02%	1.01%	-4.54%	4.45%	0.64
▲	Índice Servicios	448.17	0.13%	0.61%	0.94%	12.72%	0.14
▲	Índice Juniors	23.18	0.26%	-2.07%	-7.94%	-21.26%	0.60
▲	Índice Eléctricas	437.52	0.13%	0.61%	0.94%	12.71%	0.14

\*Leyenda: Variación 1D: 1 Día; 5D: 5 Días; 1M: 1 Mes; YTD: Var.% 31/12/18 a la fecha

### Correlación Rend. Índice Minero vs Índice de Metales de Londres (3 meses)



### Índices (6 meses)



Base: 06/11/18=100  
 Fuente: Bloomberg

Coordinador Laboratorio de Mercado de Capitales: Economista Bruno Bellido  
 Apoyo: Juan Carlos Figueroa, Pablo Llanos, Jorge Retamozo y Marcia Rojas.  
 email: pulsobursatil@ulima.edu.pe  
 facebook: www.facebook.com/pulsobursatil.ul  
 Teléfono: 4376767 Anexos: 35340.

# PULSO BURSÁTIL

## RATING SOBERANO

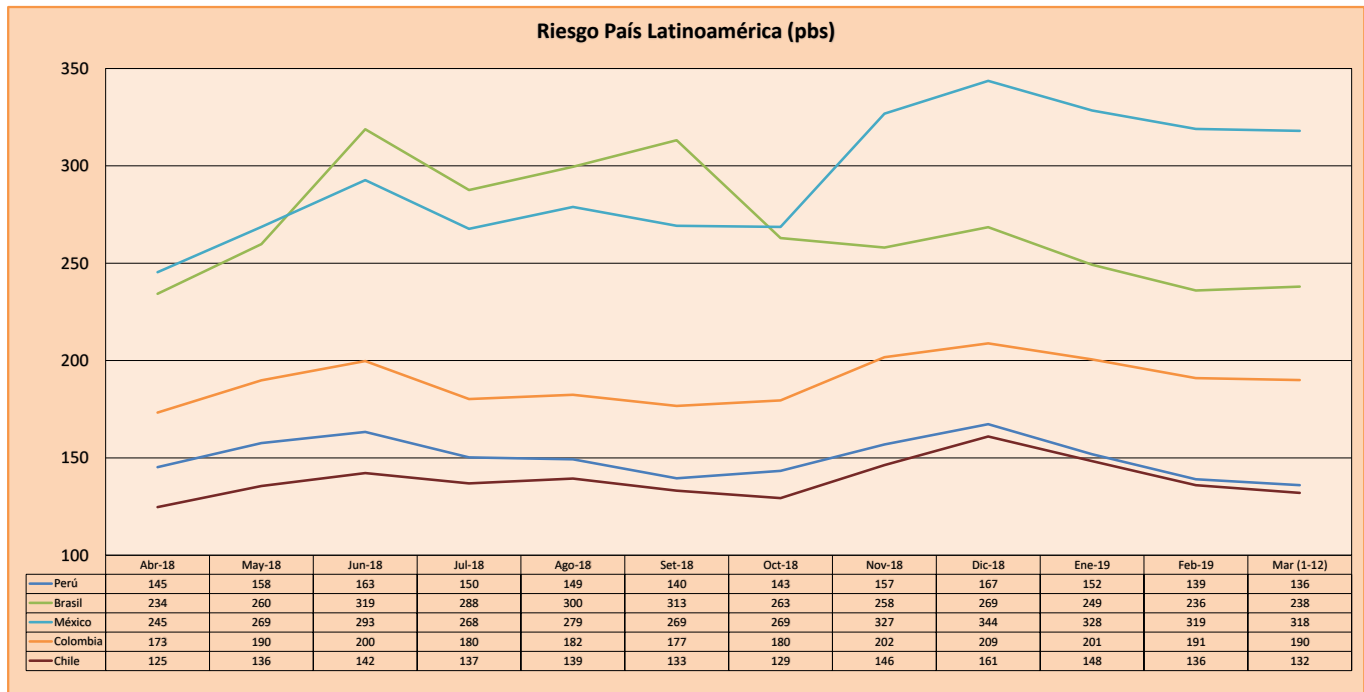
### CLASIFICACIONES DE RIESGO

Moody's	S&P	Fitch	Prime
Aaa	AAA	AAA	Prime
Aa1	AA+	AA+	Alto Grado
Aa2	AA	AA	
Aa3	AA-	AA-	
A1	A+	A+	Grado Alto Medio
A2	A	A	
A3	A-	A-	
Baa1	BBB+	BBB+	Grado Bajo Medio
Baa2	BBB	BBB	
Baa3	BBB-	BBB-	
Ba1	BB+	BB+	Sin Grado de Inversión Especulativo
Ba2	BB	BB	
Ba3	BB-	BB-	
B1	B+	B+	Altamente Especulativo
B2	B	B	
B3	B-	B-	
Caa1	CCC+	CCC	
Caa2	CCC		
Caa3	CCC-		
Ca	CC		
C	D	DDD	Riesgo Sustancial Extremadamente Especulativo
		DD	
		DD	
		D	
			Poca esperanzas de Pago
			Impago

Fuente: Bloomberg

Rating Crédito Latinoamérica			
País	Clasificadora de riesgo		
	Moody's	Fitch	S&P
Perú	A3	BBB+	BBB+
México	A3	BBB+	BBB+
Venezuela	C	C	SD
Brazil	Ba2	BB-	BB-
Colombia	Baa2	BBB	BBB-
Chile	A1	A	A+
Argentina	B2	B	B
Panamá	Baa1	BBB	BBB+

Fuente: Bloomberg



Fuente: BCRP

Coordinador Laboratorio de Mercado de Capitales: Economista Bruno Bellido  
Apoyo: Juan Carlos Figueroa, Pablo Llanos, Jorge Retamozo y Marcia Rojas.  
email: pulsobursatil@ulima.edu.pe  
facebook: www.facebook.com/pulsobursatil.ul  
Teléfono: 4376767 Anexo: 35340.

El contenido del presente documento es únicamente informativo. Los datos y opiniones expresados no deben ser interpretados como recomendaciones para la toma de decisiones futuras. Bajo ninguna circunstancia, el Laboratorio de Mercado de Capitales de la Universidad de Lima se hará responsable por el uso de lo expresado en este documento.