



PULSO BURSÁTIL

Lima, 17 de junio de 2019

MILA

Principales índices	Cierre	1 D	5 D	1 M	YTD	Cap. Burs. (US\$ bill)
IPSA (Chile)	5,025.18		0.12%	2.02%	-1.57%	145.95
IGPA (Chile)	25,556.84	-0.58%	0.10%	1.47%	-1.51%	188.91
IGBC (Colombia)	12,251.92	-0.52%	0.98%	0.12%	9.94%	97.78
COLCAP (Colombia)	1,518.29	-0.53%	1.28%	1.22%	14.51%	99.24
S&P/BVL (Perú)*	20,206.78	-0.44%	-0.40%	1.44%	4.43%	106.06
S&P/BVL SEL (Perú)	541.30	-0.47%	0.14%	1.73%	5.65%	78.92
S&P/BVL LIMA 25	25,864.07	-0.60%	-0.76%	-0.41%	-2.43%	87.22
IPC (México)	42,996.51	-0.31%	-1.40%	-1.23%	3.26%	278.56
S&P MILA 40	626.88	-0.41%	0.70%	2.82%	3.00%	259.85

* Cap. Bursátil del cierre anterior * Leyenda: Variación 1D: 1 Día; 5D: 5 Días; 1M: 1 Mes; YTD: Var. % 31/12/18 a la fecha

Renta Variable

Más subieron	Bolsa	Mon.	Precio	▲ %
CRETEXI1	Lima	PEN		
UNITEXI1	Lima	PEN		
GRAMONC1	Lima	PEN	2.15	0.47
TV	Lima	USD	0.20	-3.35
INVERCAP	Santia.	CLP	3656.30	-0.03

Más bajaron	Bolsa	Mon.	Precio	▼ %
CONCRET	Colomb.	COP		
SCHWAGER	Santia.	CLP	0.56	0.00
AZUL AZUL	Santia.	CLP	727.99	0.00
CAP	Santia.	CLP	7375.00	-0.34
QUINENCO	Santia.	CLP	1777.60	0.01

Por Monto Negociado	Bolsa	Monto (US\$)
CAP	Santia.	1,768,520
ECOPETROL	Colomb.	3,943,373
SQM-B	Santia.	4,859,306
PFBLOM	Colomb.	3,208,217
BSANTANDER	Santia.	3,282,896

Por Volumen	Bolsa	Volumen
BSANTANDER	Santia.	45,035,299
CHILE	Santia.	82,048,162
VAPORES	Santia.	19,572,771
ECOPETROL	Colomb.	4,608,904

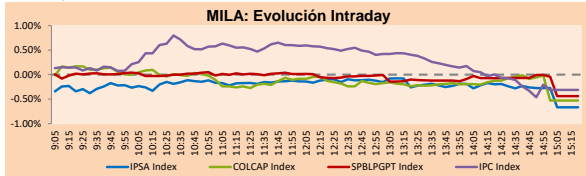
MILA

Perú: El Índice General de la BVL terminó la sesión de hoy con un resultado negativo -0.44%. El índice mantiene una tendencia positiva acumulada anual de +4.43% en moneda local, mientras que el rendimiento ajustado en dólares asciende a +6.07%. Luego, el S&P/BVL Perú SEL retrocedió en -0.47% mientras que el S&P/BVL LIMA 25 cayó en -0.60%. El PEN spot llegó a S/3.3437. Titular: Moneda peruana cierra estable frente al dólar en sesión de flujos mixtos.

Chile: El índice IPSA no cotizó. Titular: Bolsa chilena cae afectada por títulos vinculados a materias primas.

Colombia: El índice COLCAP cerró la sesión con un resultado negativo de -0.53%. Los sectores con peores rendimientos fueron Industrial (-3.19%) y Productos de Primera Necesidad (-1.30%). Además, las acciones con peores rendimientos fueron Empresa de CEMEX Latam Holding SA (-4.8%) y Avianca Holdings SA (-4.05%). Titular: Inversión extranjera neta en Colombia cae en mayo, sigue salida de flujos en carteras.

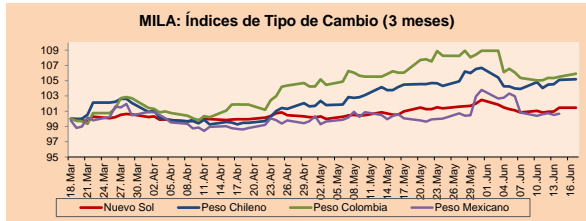
México: El índice IPC cerró la sesión con un resultado negativo de -0.38%. Los sectores con peores rendimientos fueron Servicios Públicos (-1.89%) e Industrial (-1.29%). Además, las acciones con peor desempeño fueron Industrias Peñoles SAB de CV (-3.93%) y Grupo Carso SAB de CV (-1.97%). Titular: Mercados de México retroceden a la espera de reunión Fed.



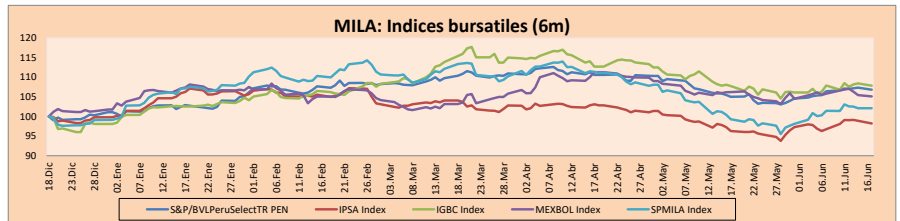
Fuente: Bloomberg

Monedas	Precio	1D*	5D*	30 D*	YTD*
Nuevo Sol (PEN)	3,348.2	0.04%	0.41%	0.51%	-0.62%
Peso Chileno (CLP)	700.380	0.07%	0.35%	0.67%	0.98%
Peso Colombiano (COP)	3,285.90	0.37%	0.83%	-0.13%	1.11%
Peso Mexicano (MXN)	19.183	0.15%	-0.15%	0.07%	-2.38%

*Leyenda: Variación 1D: 1 Día; 5D: 5 Días; 1M: 1 Mes; YTD: Var. % 31/12/18 a la fecha



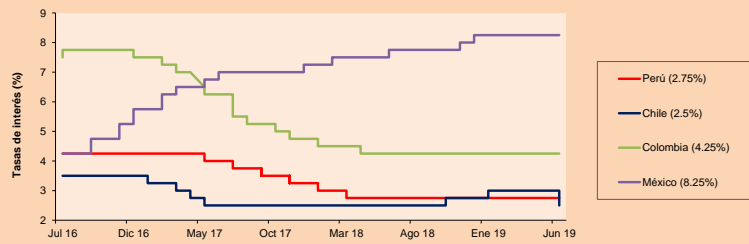
Base: 18/03/19=100
Fuente: Bloomberg



Base: 19/12/18=100
Fuente: Bloomberg

ETFs	Mon.	Cierre	1D	5D	30 D	YTD	Bolsa
iShares MSCI All Peru Capped	USD	35.59	-0.43%	-0.38%	1.66%	2.12%	NYSE Arca
iShares MSCI Chile Capped	USD	39.16	0.03%	-0.27%	0.56%	-3.62%	Cboe BZX
Global X MSCI Colombia	USD	12.555	0.26%	0.30%	2.81%	14.64%	NYSE Arca
iShares MSCI Mexico Capped	USD	43.28	-0.41%	-1.56%	-0.16%	7.23%	NYSE Arca
iShares MSCI Emerging Markets	USD	40.95	0.39%	-0.84%	2.41%	5.64%	NYSE Arca
Vanguard FTSE Emerging Markets	USD	40.85	0.42%	-0.77%	2.15%	7.64%	NYSE Arca
iShares Core MSCI Emerging Markets	USD	49.19	0.25%	-1.05%	2.33%	5.37%	NYSE Arca
iShares JP Morgan Emerging Markets Bonds	USD	57.11	0.13%	-0.83%	2.97%	3.34%	Cboe BZX
Morgan Stanley Emerging Markets Domestic	USD	6.75	-0.37%	0.90%	3.69%	13.90%	New York

MILA: Tasas de Referencia de Política Monetaria



Fuente: Bloomberg

Coordinador Laboratorio de Mercado de Capitales: Economista Bruno Bellido
Apoyo: Juan Carlos Figueroa, Pablo Llanos, Jorge Retamozo y Marcia Rojas.
email: pulsobursatil@ulima.edu.pe
facebook: www.facebook.com/pulsobursatil
Teléfono: 4376767 Anexo: 35340.

PULSO BURSÁTIL

MUNDO

Principales índices	Cierre	1 D*	5 D*	1 M*	YTD*	Cap. Burs. (US\$ Mill.)
▲ Dow Jones (EEUU)	26,112.53	0.09%	0.19%	1.35%	11.94%	7,277,739
▲ Standard & Poor's 500 (EEUU)	2,889.67	0.09%	0.10%	1.05%	15.27%	24,917,774
▲ NASDAQ Composite (EEUU)	7,845.02	0.62%	0.28%	0.37%	18.23%	12,049,455
▼ Stoxx EUROPE 600 (Europa)	378.46	-0.09%	0.05%	-0.80%	12.09%	9,080,548
▼ DAX (Alemania)	12,085.82	-0.09%	0.34%	-1.25%	14.46%	999,875
▲ FTSE 100 (Reino Unido)	7,357.31	0.16%	-0.25%	0.12%	9.35%	1,574,389
▲ CAC 40 (Francia)	5,390.95	0.43%	0.16%	-0.87%	13.96%	1,469,108
▼ IBEX 35 (España)	9,131.70	-0.68%	-1.70%	-1.60%	6.93%	511,221
▼ MSCI AC Asia Pacific Index	155.21	-0.26%	-0.51%	0.79%	5.80%	17,799,016
▲ HANG SENG (Hong Kong)	27,227.16	0.40%	-1.27%	-2.57%	5.35%	2,549,265
▲ SHANGHAI SE Comp. (China)	2,887.62	0.20%	1.24%	0.18%	15.79%	4,581,521
▲ NIKKEI 225 (Japón)	21,124.00	0.03%	-0.05%	-0.59%	5.54%	3,220,288
▼ BOVESPA (Brasil)	97,623.25	-0.18%	0.41%	8.75%	11.35%	752,605
▼ Merval (Argentina)	40,487.61	-0.39%	13.53%	21.53%	33.66%	30,037

*Leyenda: Variación 1D: 1 Día; 5D: 5 Días; 1M: 1 Mes; YTD: Var. % 31/12/18 a la fecha

Renta Variable

Alemania (Acciones del DAX Index)

Más subieron Mon.	Precio	▲ %	Bolsa	Más bajaron Mon.	Mon.	Precio	▼ %	Bolsa
BEI GY	EUR	107.5	0.51	Xetra	BMW GY	EUR	62.1	-0.58
EOI GY	EUR	9.9	-0.35	Xetra	WDI GY	EUR	151.3	1.24
HEI GY	EUR	68.7	-0.15	Xetra	DBK GY	EUR	6.109	1.36
FME GY	EUR	67.42	1.08	Xetra	CON GY	EUR	122.1	-1.85

Europa (Acciones del STOXX EUROPE 600)

Más subieron Mon.	Precio	▲ %	Bolsa	Más bajaron Mon.	Mon.	Precio	▼ %	Bolsa
PSN LN	Gbp	1936.5	-0.46	Londres	BAYN GY	EUR	52.53	-0.61
GBLL BB	EUR	84.58	-0.49	EN Brussels	FPE3 GY	EUR	35.26	1.15
WIE AV	EUR	20.88	-1.69	Vienna	ENX FP	EUR	64.05	1.26
UBI IM	EUR	2.292	-0.87	Borsa Italiana	KER FP	EUR	494.25	1.60

Panorama Mundial:

Estados Unidos:

El mercado estadounidense cerró al alza, lideradas por Facebook, Apple y Amazon. Se espera que la Reserva Federal deje a los costos de los préstamos sin cambios para la reunión de dos días a partir del martes, donde también se tiene la expectativa que se elimine la promesa de ser "paciente" al tomar medidas futuras sobre las tasas, abriendo la posibilidad de un posible recorte en sus próximas minutas. Actualmente, las tasas de fondos federales se establecen en un rango de 2.25%-2.50%. Adicionalmente, se mencionará las nuevas proyecciones económicas e información directa sobre qué tan profundamente los políticos han sido influenciados por la guerra comercial entre USA y China y los datos económicos más débiles. En otras noticias, un indicador privado del sentimiento de los constructores de viviendas en USA cayó en junio, saliendo de su máximo de seis meses por los crecientes costos de construcción y las preocupaciones comerciales compensaron la caída de las tasas hipotecarias. Por otro lado, Irán anunció que pronto violará los límites de la cantidad de uranio enriquecido que puede almacenar en virtud de un pacto internacional del 2015 luego que Donald Trump anunciara que Washington se retiraba del acuerdo nuclear. Incrementándose las tensiones entre ambos países. Respecto a commodities, los precios del petróleo cayeron más del 1% luego de que las cifras económicas chinas más pobres avivaron los temores de una menor demanda mundial de petróleo.

Europa:

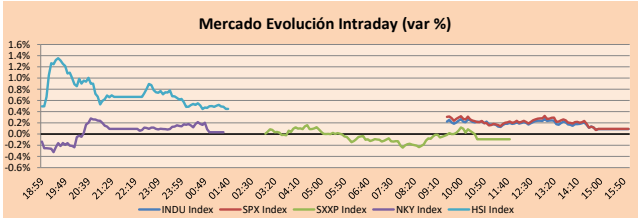
Los mercados europeos cerraron la jornada a la baja, a la espera de mayores señales sobre el comportamiento de la FED en relación a la tasa de interés. El índice pan-europeo STOXX 600 (-0.1%), afectado por el recorte en las proyecciones de ganancias de la aerolínea Lufthansa (-11.62%), debido a menores márgenes brutos asociados a una guerra entre las aerolíneas por participación de mercado y mayores costos relacionados precios más altos del petróleo, asimismo, esta caída arrastró a las demás empresas del sector, tal como, International Consolidated Airlines (-2.2%) o Ryanair Holdings (-4.39%). Sectorialmente, el sector bancario obtuvo rendimientos desiguales, con HSBC (+0.9%) subiendo después de que reportó que abrió un nuevo local en California con lo cual se encamina a agrandar en un 25% su negocio en los EE.UU., del mismo modo, Deutsche Bank (+1.40%) tuvo un rendimiento positivo al informar que planea crear un banco especial para el manejo de sus activos no operativos, en un esfuerzo de volverse más rentable, a la vez de que cerrará algunas filiales fuera de Europa. Finalmente, Nordea Bank cayó 1.7% después de que la justicia danesa allanara su sede principal bajo una investigación por lavado de activos.

Asia:

El mercado asiático cerró con resultados mixtos después de una reunión de la Reserva Federal de los Estados Unidos que tendrá lugar más adelante en la semana en Estados Unidos. En China, ambos índices compuestos terminaron con resultados diferentes: el Shanghai Composite (+0.20%) finalizó al alza, mientras que el Shenzhen Composite (-0.20%) acabó la jornada a la baja. Por otro lado, en Hong Kong, el Hang Seng subió (+0.40%) un día después de que se reunieran grandes multitudes para exigir que el máximo funcionario de la ciudad se retirara después de que ella suspendiera un controvertido proyecto de ley de extradición. En Japón, el Nikkei 225 (+0.03%) en Japón cerró justo por encima de la línea plana, mientras que el Topix cayó (-0.45%). Entre las acciones principales, el proveedor de Apple, Japan Display (-7.02%), se desplomó tras el anuncio de la compañía de que el fabricante taiwanés de pantallas planas TPK Holding había decidido no invertir en él. En otras noticias, los datos publicados el viernes pasado mostraron que el crecimiento de la producción industrial de China en mayo se desaceleró a un mínimo de más de 17 años, muy por debajo de las expectativas.

ETFs

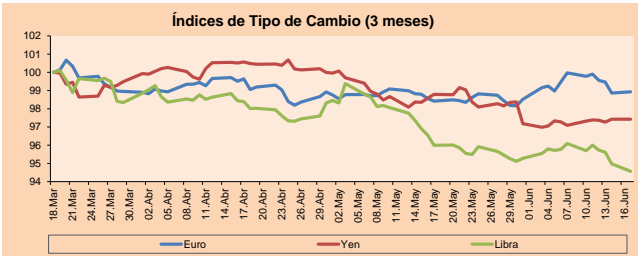
ETFs	Mon.	Cierre	1D	5D	30 D	YTD	Bolsa
SPDR S&P 500 ETF TRUST	USD	289.37	0.04%	0.14%	1.23%	16.30%	NYSE Arca
ISHARES MSCI EMERGING MARKET	USD	40.95	0.39%	-0.84%	2.41%	5.64%	NYSE Arca
ISHARES IBOXX HIGH YLD CORP	USD	86.16	-0.15%	-0.08%	0.71%	8.62%	NYSE Arca
FINANCIAL SELECT SECTOR SPDR	USD	26.99	-0.92%	-1.32%	0.41%	13.89%	NYSE Arca
VANECK VECTORS GOLD MINERS E	USD	23.46	0.56%	4.45%	13.08%	11.24%	NYSE Arca
ISHARES RUSSELL 2000 ETF	USD	152.24	0.69%	0.68%	-0.04%	14.40%	NYSE Arca
SPDR GOLD SHARES	USD	126.48	-0.06%	0.92%	4.83%	4.31%	NYSE Arca
ISHARES 20+ YEAR TREASURY BO	USD	131.69	0.17%	0.91%	4.74%	9.55%	NASDAQ GM
INVECO QQQ TRUST SERIES 1	USD	183.74	0.60%	0.32%	0.38%	19.33%	NASDAQ GM
ISHARES NASDAQ BIOTECHNOLOGY	USD	106.1	2.96%	2.88%	2.32%	10.11%	NASDAQ GM
ENERGY SELECT SECTOR SPDR	USD	61.52	0.84%	0.11%	-3.50%	8.11%	NYSE Arca
PROSHARES ULTRA VIX ST FUTUR	USD	33.5	-1.70%	-4.23%	-8.32%	-59.01%	NYSE Arca
UNITED STATES OIL FUND LP	USD	10.81	-1.19%	-2.70%	-17.35%	11.90%	NYSE Arca
ISHARES MSCI BRAZIL ETF	USD	41.71	0.00%	-0.07%	14.20%	10.58%	NYSE Arca
SPDR S&P OIL & GAS EXP & PR	USD	25.39	1.72%	-1.13%	-13.90%	-4.06%	NYSE Arca
UTILITIES SELECT SECTOR SPDR	USD	60.64	-0.28%	1.66%	3.16%	15.44%	NYSE Arca
ISHARES US REAL ESTATE ETF	USD	90.07	1.07%	2.12%	3.16%	21.98%	NYSE Arca
SPDR S&P BIOTECH ETF	USD	85.35	4.74%	3.97%	3.38%	18.95%	NYSE Arca
ISHARES IBOXX INVESTMENT GRA	USD	121.83	0.05%	0.59%	2.48%	9.64%	NYSE Arca
ISHARES JP MORGAN USD EMERGI	USD	111.32	0.04%	-0.03%	2.59%	9.36%	NASDAQ GM
REAL ESTATE SELECT SECT SPDR	USD	38.13	1.09%	2.23%	4.07%	23.70%	NYSE Arca
ISHARES CHINA LARGE-CAP ETF	USD	40.42	0.84%	-0.29%	-0.34%	4.48%	NYSE Arca
CONSUMER STAPLES SPDR	USD	58.92	-0.29%	0.46%	2.03%	16.66%	NYSE Arca
VANECK VECTORS JUNIOR GOLD M	USD	31.65	0.35%	5.22%	10.06%	4.67%	NYSE Arca
SPDR BBSX BANC HIGH YIELD BND	USD	107.64	-0.14%	-0.10%	0.71%	9.39%	NYSE Arca
VANGUARD REAL ESTATE ETF	USD	90.66	1.07%	2.18%	3.19%	22.45%	NYSE Arca



Fuente: Bloomberg

Monedas	Precio	1 D*	5 D*	1 M*	YTD*
▲ Euro	1,1216	0.07%	-0.85%	0.52%	-2.19%
▼ Yen	108,5600	0.00%	0.10%	-1.38%	-1.03%
▼ Libra Esterlina	1,2535	-0.43%	-1.18%	-1.49%	-1.72%
▲ Yuan	6,9258	0.00%	-0.08%	0.11%	0.69%
▲ Dólar de Hong Kong	7,8339	0.08%	-0.11%	-0.21%	0.03%
▼ Real Brasileño	3,8924	-0.11%	0.09%	-0.04%	0.46%
▼ Peso Argentino	43,9930	0.00%	-2.00%	-2.28%	16.79%

*Leyenda: Variación 1D: 1 Día; 5D: 5 Días; 1M: 1 Mes; YTD: Var. % 31/12/18 a la fecha

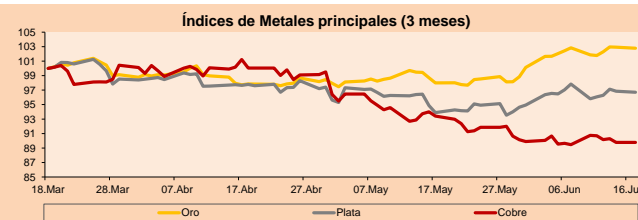


Base: 18/03/19=100

Fuente: Bloomberg

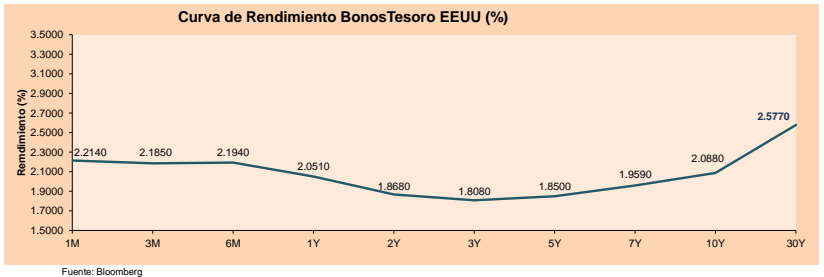
Commodities	Precio	1 D*	5 D*	1 M*	YTD*
▼ Oro (US\$ Oz. T) (LME)	1,340.06	-0.13%	0.91%	4.89%	4.49%
▼ Plata (US\$ Oz. T) (LME)	14.84	-0.14%	0.95%	3.01%	-4.20%
▼ Cobre (US\$ TM) (LME)	5,797.75	0.00%	-1.07%	-3.90%	-2.54%
▼ Zinc (US\$ TM) (LME)	2,562.50	0.00%	-2.46%	-6.64%	1.75%
▼ Petróleo WTI (US\$ Barril) (NYM)	51.97	-1.03%	-2.42%	-17.40%	9.87%
▼ Estrafio (US\$ TM) (LME)	19,356.00	0.00%	0.03%	-1.70%	-0.84%
▼ Plomo (US\$ TM) (LME)	1,876.00	0.00%	-2.87%	3.46%	-6.53%
▼ Azúcar #11 (US\$ Libra) (NYB-ICE)	12.84	-0.62%	1.10%	7.63%	2.47%
▼ Cacao (US\$ TM) (NYB-ICE)	2,479.00	-0.68%	-0.96%	5.31%	0.53%
▲ Café Arábica (US\$ TM) (NYB-ICE)	98.25	0.20%	-2.87%	7.55%	-11.17%

*Leyenda: Variación 1D: 1 Día; 5D: 5 Días; 1M: 1 Mes; YTD: Var. % 31/12/17 a la fecha



Base: 18/03/19=100

Fuente: Bloomberg



Fuente: Bloomberg

Coordinador Laboratorio de Mercado de Capitales: Economista Bruno Bellido
 Apoyo: Juan Carlos Figueroa, Pablo Llanos, Jorge Retamozo y Marcia Rojas
 email: pulsobursatil@ulima.edu.pe
 facebook: www.facebook.com/pulsobursatil.ul
 Teléfono: 4376767 Anexos: 35340

PULSO BURSÁTIL

LIMA

Acciones

Valor	Moneda	Precio	1D*	5D*	30D*	YTD*	Frecuencia	Volumen (US\$)	Beta	Dividend Yield (%)	Price Earning	Capitalización Bursátil (M US\$)	Sector Económico*	Participación Índice
▼ ALICORC1 PE**	S/.	10.55	-0.38%	-0.28%	0.48%	8.39%	100.00%	984,009	0.64	2.27	20.37	2,692.74	Industrial	3.53%
▼ ATACOCB1 PE**	S/.	0.22	-1.83%	-4.02%	-14.00%	-33.23%	95.00%	2,441	1.96	0.00	5.84	60.67	Mineras	1.02%
▼ BACKUSH1 PE**	S/.	21.50	-0.46%	-2.23%	-7.73%	6.53%	75.00%	45,858	0.35	6.27	7.01	8,754.21	Industriales	0.82%
▼ BAP PE**	US\$	219.15	-0.75%	-4.24%	0.48%	1.57%	95.00%	547,416	1.11	2.75	-	17,479.73	Diversas	5.82%
▼ BVN PE**	US\$	15.29	-1.35%	-0.26%	0.99%	-4.68%	95.00%	127,228	1.50	0.75	-	4,214.45	Mineras	5.88%
- CASAGRC1 PE**	S/.	3.37	0.00%	2.12%	-0.88%	-17.00%	100.00%	1,917	0.62	0.56	11.92	84.78	Agrario	1.31%
▼ CONTINC1 PE**	S/.	3.67	-0.81%	-0.81%	0.55%	-3.52%	100.00%	27,933	0.63	4.12	13.75	5,884.59	Bancos y Financieras	2.85%
▼ CORAREH1 PE**	S/.	0.73	0.00%	1.39%	0.00%	7.67%	100.00%	2,180	0.88	7.67	3.91	330.74	Industriales	1.72%
▼ CPACASC1 PE**	S/.	5.68	-0.70%	-2.07%	-2.91%	-11.94%	85.00%	56,243	0.47	6.64	31.56	724.38	Industriales	2.38%
▲ CVERDEC1 PE**	US\$	21.00	2.44%	5.00%	-1.27%	2.77%	85.00%	6,300	1.06	2.04	40.46	7,351.18	Mineras	5.25%
- ENGEPEC1 PE**	S/.	2.28	0.00%	0.44%	1.33%	20.63%	60.00%	4,358	0.67	0.00	10.15	1,933.08	Servicios Públicos	1.44%
- ENDISPC1**	S/.	5.40	0.00%	0.00%	-0.37%	4.81%	45.00%	119,306	0.69	0.00	9.34	1,029.88	Servicios Públicos	0.98%
▼ FERREYC1 PE**	S/.	2.20	-0.90%	0.00%	-5.34%	-6.66%	100.00%	104,601	0.67	2.33	8.52	641.09	Diversas	4.90%
▲ GRAMONC1 PE**	S/.	2.15	0.47%	2.38%	10.26%	8.04%	80.00%	38,397	0.80	0.00	-	468.40	Diversas	4.05%
▲ IFS PE**	US\$	45.52	0.02%	3.74%	-2.11%	12.55%	80.00%	122,894	0.67	3.84	14.59	5,148.81	Diversas	7.22%
- INRETC1 PE**	US\$	37.80	0.00%	0.00%	2.16%	34.76%	95.00%	2,767,113	1.00	0.90	40.08	3,886.12	Diversas	5.28%
▼ LUSURC1 PE**	S/.	12.50	-0.08%	1.05%	3.14%	15.30%	90.00%	61,826	0.44	5.92	10.48	1,817.96	Servicios Públicos	1.81%
▼ MINSUR1 PE**	S/.	1.67	-1.76%	-0.60%	-4.57%	26.52%	65.00%	23,099	1.44	4.54	-	1,437.97	Mineras	3.09%
- PML PE**	US\$	0.12	0.00%	-2.40%	-18.12%	-30.29%	60.00%	5,865	1.63	0.00	-	32.19	Mineras	2.12%
▲ RELAPAC1 PE**	S/.	0.12	1.67%	-3.94%	-6.15%	-3.17%	100.00%	19,760	0.61	0.00	-	303.13	Industriales	2.12%
- SCCO PE**	US\$	37.30	0.00%	2.11%	7.49%	26.40%	75.00%	18,344	0.00	0.00	19.74	28,834.56	Mineras	2.14%
▼ SIDERC1 PE**	S/.	0.70	-1.41%	1.45%	-7.53%	44.93%	100.00%	19,861	1.41	14.59	0.09	256.72	Industriales	1.43%
▼ TV PE**	US\$	0.20	-3.35%	-4.27%	-18.88%	-31.99%	95.00%	78,649	1.84	0.00	-	165.15	Mineras	2.93%
▲ UNACEMC1 PE**	S/.	2.50	2.04%	4.17%	2.59%	-2.87%	70.00%	85,392	0.77	2.08	13.38	1,357.54	Industriales	3.00%
▼ VOLCABC1 PE**	S/.	0.54	-3.57%	-8.47%	13.68%	-23.94%	100.00%	81,180	1.04	2.53	39.92	2,101.50	Mineras	5.90%

Cantidad de Acciones: 25 Subieron 5

Fuente: Bloomberg, Económica Bajaron 12
* Bloomberg Industry Classification System Mantuvieron 8
** Se utiliza el PER de la bolsa y moneda de origen del instrumento

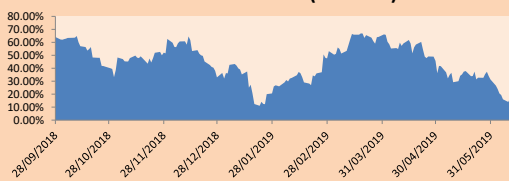
*Leyenda: Variación 1D: 1 Día; 5D: 5 Días, 1M: 1 Mes; YTD: Var.% 31/12/18 a la fecha

Indices Sectoriales

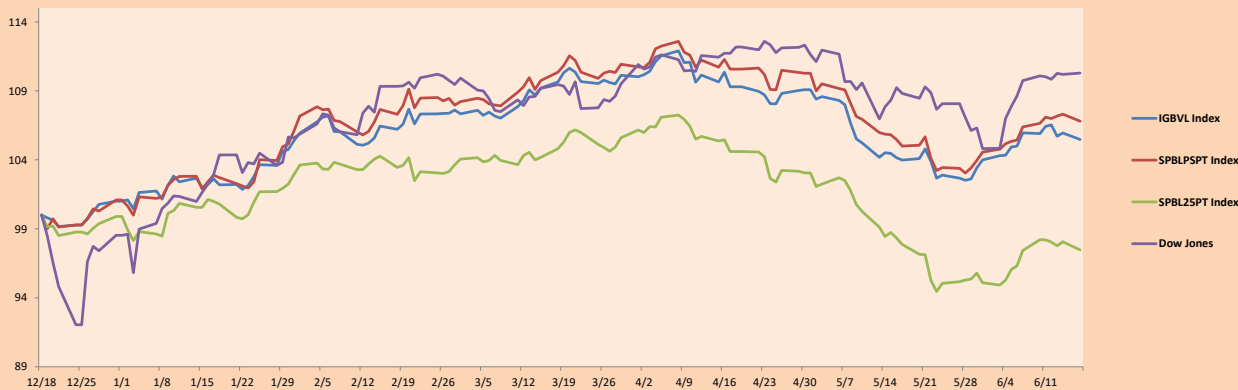
	Cierre	1D*	5D*	30D*	YTD*	Beta
▼ Índice Minero	294.50	-0.69%	0.82%	3.45%	3.40%	1.65
▼ Índice de Consumo	1,177.57	-0.20%	-0.18%	0.16%	17.10%	0.33
▲ Índice Industrial	220.25	0.07%	0.99%	-0.15%	-2.93%	0.42
▼ Índice Bancos y Financieras	1,220.30	-0.59%	-2.94%	0.83%	1.69%	1.15
▲ Índice de Construcción	244.19	0.51%	1.58%	2.72%	-0.69%	0.39
▼ Índice Servicios	447.19	-0.02%	0.56%	0.70%	12.47%	0.15
▼ Índice Juniors	20.49	-1.25%	0.10%	-8.45%	-30.40%	0.35
▼ Índice Eléctricas	436.57	-0.02%	0.56%	0.71%	12.47%	0.15

*Leyenda: Variación 1D: 1 Día; 5D: 5 Días, 1M: 1 Mes; YTD: Var.% 31/12/18 a la fecha

Correlación Rend. Índice Minero vs Índice de Metales de Londres (3 meses)



Indices (6 meses)



Base: 18/12/18=100
Fuente: Bloomberg

Coordinador Laboratorio de Mercado de Capitales: Economista Bruno Bellido
Apoyo: Juan Carlos Figueroa, Pablo Llanos, Jorge Retamozo y Marcia Rojas.
email: pulsobursatil@ulima.edu.pe
facebook: www.facebook.com/pulsobursatil.ul
Teléfono: 4376767 Anexos: 35340.

PULSO BURSÁTIL

RATING SOBERANO

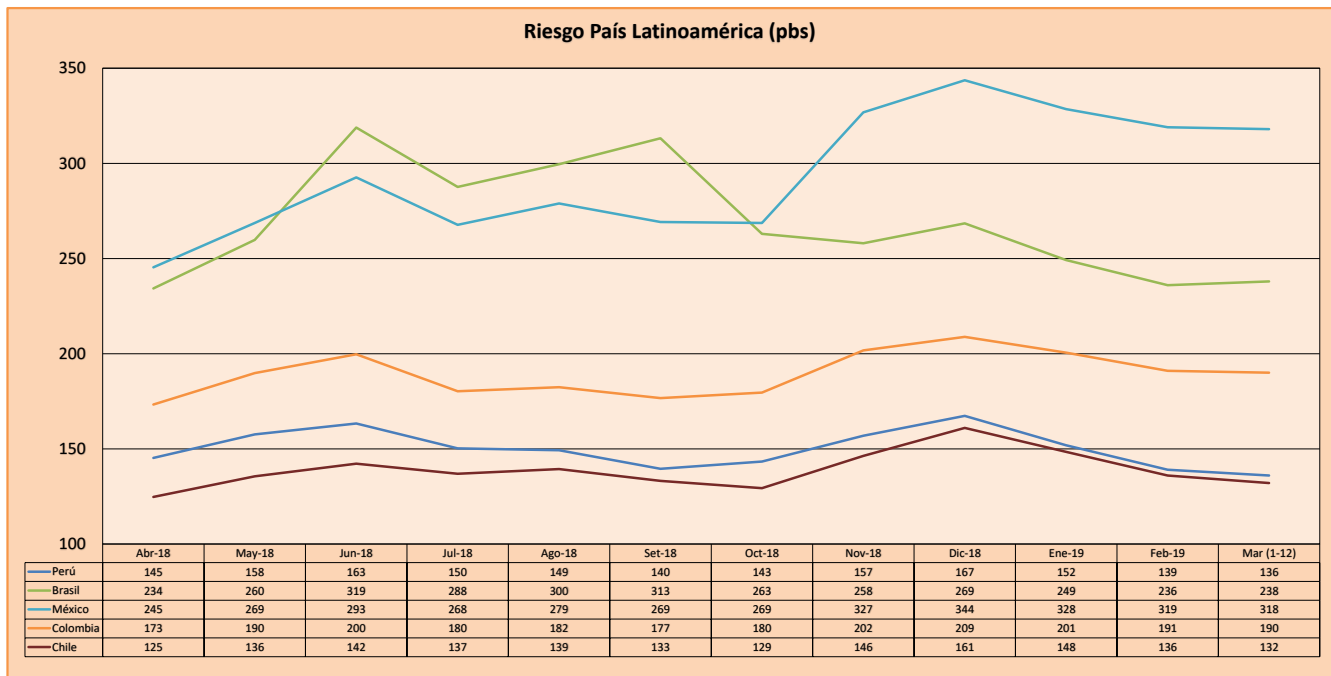
CLASIFICACIONES DE RIESGO

Moody's	S&P	Fitch	Prime
Aaa	AAA	AAA	Alto Grado
Aa1	AA+	AA+	
Aa2	AA	AA	
Aa3	AA-	AA-	Grado Alto Medio
A1	A+	A+	
A2	A	A	
A3	A-	A-	Grado Bajo Medio
Baa1	BBB+	BBB+	
Baa2	BBB	BBB	
Baa3	BBB-	BBB-	Sin Grado de Inversión Especulativo
Ba1	BB+	BB+	
Ba2	BB	BB	
Ba3	BB-	BB-	
B1	B+	B+	
B2	B	B	
B3	B-	B-	Altamente Especulativo
Caa1	CCC+	CCC	
Caa2	CCC		
Caa3	CCC-		
Ca	CC	Poca esperanzas de Pago	
C	C		
	DDD	Impago	
	DD		
	D		

Fuente: Bloomberg

Rating Crédito Latinoamérica			
Clasificadora de riesgo			
País	Moody's	Fitch	S&P
Perú	A3	BBB+	BBB+
México	A3	BBB	BBB+
Venezuela	C	C	SD
Brazil	Ba2	BB-	BB-
Colombia	Baa2	BBB	BBB-
Chile	A1	A	A+
Argentina	B2	B	B
Panamá	Baa1	BBB	BBB+

Fuente: Bloomberg



Fuente: BCRP

Coordinador Laboratorio de Mercado de Capitales: Economista Bruno Bellido
Apoyo: Juan Carlos Figueroa, Pablo Llanos, Jorge Retamozo y Marcia Rojas.
email: pulsohorsatil@ulima.edu.pe
facebook: www.facebook.com/pulsohorsatil.ul
Teléfono: 4376767 Anexo: 35340.

El contenido del presente documento es únicamente informativo. Los datos y opiniones expresados no deben ser interpretados como recomendaciones para la toma de decisiones futuras. Bajo ninguna circunstancia, el Laboratorio de Mercado de Capitales de la Universidad de Lima se hará responsable por el uso de lo expresado en este documento.