



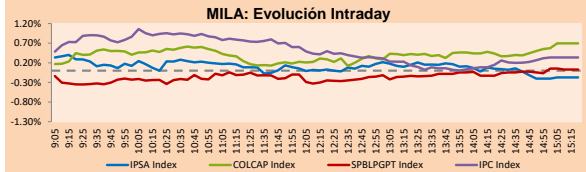
PULSO BURSÁTIL

Lima, 4 de junio de 2019

MILA

Principales índices	Cierre	1 D	5 D	1 M	YTD	Cap. Burs. (US\$ bill)
▼ IPSA (Chile)	5,005.39	-0.17%	4.31%	-2.47%	-1.96%	146.09
▼ IGPA (Chile)	25,482.48	-0.16%	3.58%	-2.35%	-1.80%	189.47
▲ IGBC (Colombia)	12,157.64	0.85%	0.87%	-3.31%	9.10%	95.49
▲ COLCAP (Colombia)	1,497.35	0.70%	1.17%	-3.73%	12.93%	96.76
▲ S&P/BVL (Perú)*	19,986.77	0.03%	1.77%	-3.92%	3.29%	103.78
▲ S&P/BVL SEL (Perú)	533.02	0.38%	2.06%	-3.96%	4.03%	77.25
▲ S&P/BVL LIMA 25	25,282.17	0.38%	-0.01%	-6.81%	-4.62%	85.00
▲ IPC (México)	43,241.82	0.31%	2.45%	-2.34%	3.85%	272.42
▲ S&P MILA 40	608.76	1.05%	3.78%	-7.03%	0.02%	253.29

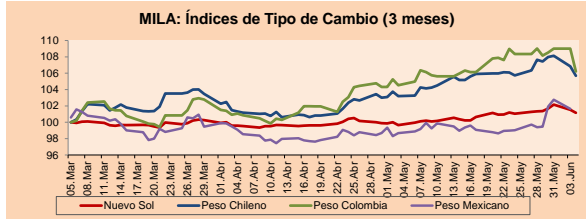
* Cap. Bursátil del cierre anterior * Leyenda: Variación 1D: 1 Día; 5D: 5 Días; 1M: 1 Mes; YTD: Var. % 31/12/18 a la fecha



Fuente: Bloomberg

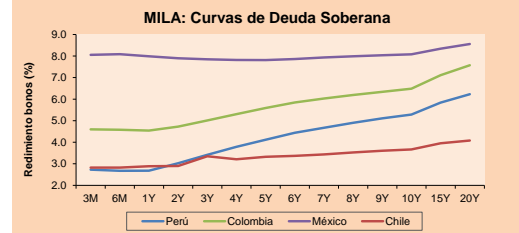
Monedas	Precio	1D*	5D*	30 D*	YTD*
▼ Nuevo Sol (PEN)	3,348.8	-0.36%	-0.15%	1.51%	-0.60%
▼ Peso Chileno (CLP)	694.240	-1.09%	-1.83%	2.41%	0.09%
▼ Peso Colombiano (COP)	3,292.38	-2.56%	-2.58%	1.60%	1.31%
▼ Peso Mexicano (MXN)	19.564	-1.08%	1.93%	3.41%	-0.44%

*Leyenda: Variación 1D: 1 Día; 5D: 5 Días; 1M: 1 Mes; YTD: Var. % 31/12/18 a la fecha



Base: 05/03/19=100
Fuente: Bloomberg

Renta Fija	Instrumento	Moneda	Precio	Bid Yield (%)	Ask Yield (%)	Duración
PERU 7.125 03/30/19	#NA Invalid Sec/A Invalid Sec/A Invalid Sec/A Invalid Sec/A Invalid Sec/A	USD	126.313	2.68	2.65	5.01
PERU 7.35 07/21/25	USD	126.313	2.68	2.65	5.01	
PERU 4.125 08/25/27	USD	110.435	2.72	2.69	6.98	
PERU 8.75 11/21/33	USD	158.687	3.55	3.52	9.60	
PERU 6.55 03/14/37	USD	137.929	3.65	3.62	11.19	
PERU 5.625 11/18/2050	USD	132.972	3.82	3.81	17.03	
CHILE 2.25 10/30/22	USD	100.185	2.24	2.15	3.25	
CHILE 3.875 08/05/20	USD	102.084	2.17	1.93	1.13	
COLOM 11.75 02/25/20	USD	106.615	2.56	2.26	0.69	
COLOM 11.85 03/09/28	USD	160.408	3.74	3.67	6.15	
COLOM 10.375 01/28/33	USD	155.188	4.87	4.76	8.43	
COLOM 7.375 09/18/37	USD	131.643	4.77	4.76	11.03	
COLOM 6.125 01/18/41	USD	118.929	4.72	4.71	12.60	
MEX 4 11/02/23	USD	103.811	3.09	3.01	3.93	
MEX5.55 01/14/5	USD	112.198	4.727	4.72	14.15	



Fuente: Bloomberg

Renta Variable

Más subieron	Bolsa	Mon.	Precio	▲%	Más bajaron	Bolsa	Mon.	Precio	▼%
SIEMEL	Santia.	CLP	330.00	0.00	PML	Lima	USD	0.12	0.00
AGUNSA	Santia.	CLP	182.36	0.00	ATACOBC1	Lima	PEN	0.21	0.00
BVN	Lima	USD	15.58	-0.64	LUISA11	Lima	PEN		
BLUMAR	Santia.	CLP	337.49	0.74	SIDERC1	Lima	PEN	0.64	1.59
ILC	Santia.	CLP	11641.00	0.22	RELAPAC1	Lima	PEN	0.12	1.74

Por Monto Negociado	Bolsa	Monto (US\$)	Por Volumen	Bolsa	Volumen
CENCOSUD	Santia.	14,354,452	CHILE	Santia.	73,567,199
SQM-B	Santia.	13,647,711	BSANTANDER	Santia.	105,978,992
CHILE	Santia.	10,594,905	VAPORES	Santia.	87,369,370
BCI	Santia.	6,395,820	SM-CHILE B	#N/A Field No	#N/A N/A
BSANTANDER	Santia.	7,619,450	COLBUN	Santia.	11,059,779

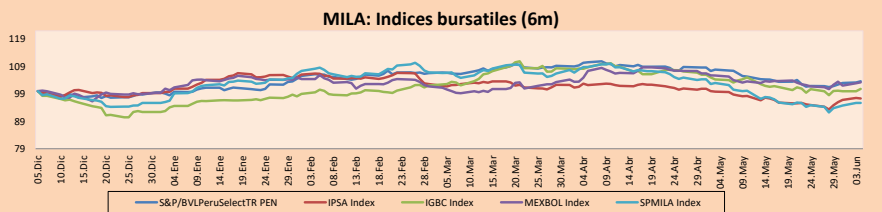
MILA

Perú: El Índice General de la BVL terminó la sesión de hoy con un resultado positivo de +0.03%. El índice mantiene una tendencia positiva acumulada anual de +3.29% en moneda local, mientras que el rendimiento ajustado en dólares asciende a 3.10%. Luego, el S&P/BVL Perú SEL aumentó en +0.38% mientras que el S&P/BVL LIMA 25 subió +0.38%. El PEN spot llegó a S/3.3488. Titular: Tipo de cambio opera a la baja ante expectativas de un recorte de tasas de la FED.

Chile: El índice IPSA terminó la jornada con un rendimiento negativo de -0.17%. Los sectores del índice con los resultados más negativos fueron Bienes Inmobiliarios (-1.48%) y Productos de Primera Necesidad (-0.83%). Por otro lado, los valores con los resultados más bajos fueron Parque Arauco SA (-2.26%) y Aguas Andinas SA (-1.65%). Titular: Dólar tiene brusca caída y baja de los 700 pesos ante señales de posible reducción de tasas en EE.UU.

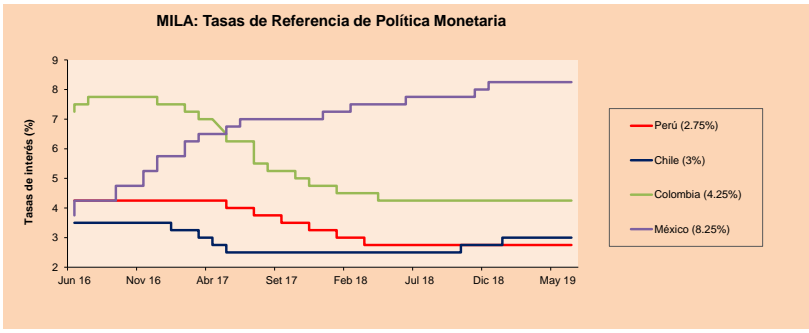
Colombia: El índice COLCAP cerró la jornada de hoy con un rendimiento positivo de +0.70%. Los sectores del índice que generaron los resultados más positivos fueron Energía(+1.96%) y Servicios de Comunicación (+1.71%). Finalmente, las acciones con los mejores rendimientos fueron Cementos Argos SA(+4.43%) e Concreto Argos SA (+3.53%). Titular: Banco Mundial mejora pronóstico de crecimiento de Colombia.

México: El índice IPC cerró la jornada de hoy con un rendimiento positivo de +0.31%. Los sectores del índice que generaron los resultados más positivos fueron Servicios Públicos (+1.68%) y Materiales (+0.92%). Finalmente, las acciones con los mejores rendimientos fueron Cemex SAB de CV (+2.09%) y Banco del Bajío SAB de CV (+2.07%). Titular: Banco Mundial mantiene estimado de crecimiento económico de 1.7% para México en 2019.



Base: 06/12/18=100
Fuente: Bloomberg

ETFs	Mon.	Cierre	1D	5D	30 D	YTD	Bolsa
▲ iShares MSCI All Peru Capped	USD	35.44	0.20%	2.07%	-6.34%	-0.17%	NYSE Arca
▲ iShares MSCI Chile Capped	USD	40.13	1.19%	5.44%	-5.29%	-3.09%	Cboe BZX
▲ Global X MSCI Colombia	USD	12.5132	2.29%	4.54%	-4.55%	12.13%	NYSE Arca
▲ iShares MSCI Mexico Capped	USD	43.46	1.85%	0.37%	-5.52%	5.54%	NYSE Arca
▲ iShares MSCI Emerging Markets	USD	41.17	0.22%	2.69%	-6.30%	5.40%	NYSE Arca
▲ Vanguard FTSE Emerging Markets	USD	40.89	0.02%	2.30%	-6.62%	7.53%	NYSE Arca
▲ iShares Core MSCI Emerging Markets	USD	49.59	0.20%	2.65%	-6.86%	5.17%	NYSE Arca
▲ iShares JP Morgan Emerging Markets Bonds	USD	57.79	0.28%	2.85%	-3.57%	3.44%	Cboe BZX
▲ Morgan Stanley Emerging Markets Domestic	USD	6.6	0.76%	0.92%	0.00%	11.37%	New York



Fuente: Bloomberg

Coordinador Laboratorio de Mercado de Capitales: Economista Bruno Bellido
Apoyo: Juan Carlos Figueroa, Pablo Llanos, Jorge Retamozo y Marcia Rojas.
email: pulsobursatil@ulima.edu.pe
facebook: www.facebook.com/pulsobursatil.ul
Teléfono: 4376767 Anexo: 35340.

PULSO BURSÁTIL

MUNDO

Principales índices	Cierre	1 D*	5 D*	1 M*	YTD*	Cap. Burs. (US\$ Mil.)
▲ Dow Jones (EEUU)	25,332.18	2.06%	-0.06%	-4.42%	8.59%	6,845,113
▲ Standard & Poor's 500 (EEUU)	2,803.27	2.14%	0.03%	-4.83%	11.82%	23,613,517
▲ NASDAQ Composite (EEUU)	7,527.12	2.65%	-1.05%	-7.80%	13.44%	11,343,390
▲ Stoxx EUROPE 600 (Europa)	372.67	0.59%	-0.86%	-4.53%	10.37%	8,900,326
▲ DAX (Alemania)	11,971.17	1.51%	-0.46%	-3.56%	13.37%	986,647
▲ FTSE 100 (Reino Unido)	7,214.29	0.41%	-0.75%	-2.25%	7.23%	1,524,004
▲ CAC 40 (Francia)	5,288.26	0.51%	-0.84%	-5.06%	11.38%	1,432,774
▲ IBEX 35 (España)	9,117.60	1.05%	-0.81%	-3.10%	6.76%	503,950
▲ MSCI AC Asia Pacific Index	152.59	0.15%	-0.77%	-6.35%	4.01%	17,642,873
▼ HANG SENG (Hono Kona)	26,761.52	-0.49%	-2.30%	-11.04%	3.54%	2,521,919
▼ SHANGHAI SE Comp. (China)	2,862.28	-0.96%	-1.64%	-7.02%	14.77%	4,550,148
▼ NIKKEI 225 (Japón)	20,408.54	-0.01%	-4.01%	-8.31%	1.97%	3,149,551
▼ BOVESPA (Brasil)	97,380.28	0.37%	1.02%	1.43%	10.80%	752,525
▲ Merval (Argentina)	34,700.84	2.77%	0.17%	7.06%	14.55%	24,619

*Leyenda: Variación 1D: 1 Día; 5D: 5 Días; 1M: 1 Mes; YTD: Var.% 31/12/18 a la fecha

Renta Variable

Alemania (Acciones del DAX Index)									
Más subieron Mon.	Precio	▲ %	Bolsa	Más bajaron Mon.	Precio	▼ %	Bolsa		
RWE GY	EUR	22.33	0.40	Xetra	TKA GY	EUR	12.35	4.52	Xetra
EOAN GY	EUR	9.453	0.39	Xetra	ICOV GY	EUR	41.18	4.81	Xetra
DTE GY	EUR	15.234	0.07	Xetra	BAYN GY	EUR	54.5	1.15	Xetra
ADS GY	EUR	258	-0.46	Xetra	VOW3 GY	EUR	144.66	3.28	Xetra

Europa (Acciones del STOXX EUROPE 600)									
Más subieron Mon.	Precio	▲ %	Bolsa	Más bajaron Mon.	Precio	▼ %	Bolsa		
CO FP	EUR	32.86	-2.95	EN Paris	VALMT FH	EUR	21.12	0.57	Helsinki
SSE LN	Gbp	1088	0.55	Londres	NMC LN	Gbp	2370	0.81	Londres
KINDSB SS	SEK	79.24	8.94	Stockholm	HMB SS	SEK	146.66	2.05	Stockholm
EDF FP	EUR	12.44	-2.09	EN Paris	WVG LN	Gbp	413.3	6.00	Londres

Panorama Mundial:

Estados Unidos:

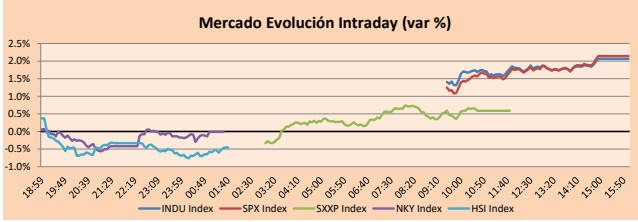
El mercado estadounidense cerró al alza, donde los tres principales índices – DJI, SPX y NASDAQ – registraron sus mayores ganancias de un día en cinco meses. Donald Trump finalmente obtuvo la reducción de tasas que había demandado, pero por razones equivocadas. El presidente de la FED, Jerome Powell, señaló que la entidad era "paciente" al acercarse a cualquier decisión sobre las tasas, donde estaba observando las consecuencias de la guerra comercial y que reaccionaría según correspondiera. Esta breve declaración abrió una sesión de dos días en la Reserva Federal de Chicago con la intención de apuntalar las políticas para prepararse para la casi certeza de que los responsables de política enfrentarán otra recesión y las tasas se reducirán a cero. Asimismo, estos se enfrentan a señales complicadas, luego que los datos del Departamento de Comercio mostraron que los nuevos pedidos de productos fabricados estadounidenses cayeron en abril y los envíos se redujeron más en dos años, siendo una señal de continua debilidad en la actividad manufacturera que afectaría a la economía en general. En el informe también se sumó la moderación del gasto de los consumidores, las débiles ventas de vivienda, construcción y desembolsos de equipos. En otras noticias, Donald Trump dijo que probablemente desfilaría a México, a los grupos empresariales estadounidenses y legisladores de su propio partido e impondría nuevas aranceles a todas las importaciones de México para reprimir la inmigración ilegal a USA.

Europa:

Las acciones europeas revierten las pérdidas iniciales cerrando al alza, a medida que aumentan los automóviles y los productos químicos a pesar de las pérdidas registradas en los mercados asiáticos y una mayor tensión por la visita del presidente de los Estados Unidos, Donald Trump, al Reino Unido para encontrarse con la reina Elizabeth II. Entre los índices principales, el Stoxx 600 (+0.59%) tuvo un avance importante gracias a las ganancias en las acciones de los sectores de autos y químicos. Sin embargo, las acciones tecnológicas, tales como AVEVA Group PLC (-3.78%) o Temenos AG (-3.10%), continúan registrando como el peor sector en la zona después del anuncio de la imposición de planes de carácter antimonopolistas de parte de EEUU. Por otro lado, el impulso económico de Europa puede sorprender al alza ya que los movimientos cíclicos están valorando el crecimiento del PIB regional, según Credit Suisse. Andrew Garthwaite, analista de la organización, comentó: "CS señala que las revisiones de ganancias europeas son mejores que las de sus pares globales y que hay espacio para "re-aprovechamiento" a medida que aumentan las recompras de los activos". Cabe resaltar que, al mismo tiempo, las acciones europeas están enfrentando una alta volatilidad debido a la coyuntura internacional.

Asia:

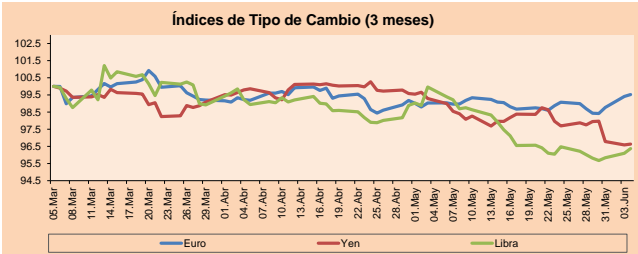
Los mercados asiáticos cerraron a la baja a medida que los inversores reflexionan sobre la escalada de las tensiones comerciales entre Estados Unidos y China, y un posible recorte de tasas por parte de la Fed. En línea con esta última noticia, el Banco de Australia bajó su tasa de interés de referencia en un cuarto de punto porcentual hasta el 1.25%, siendo este el primer recorte de los cobros de préstamos en casi tres años para el banco. Mientras que, en Japón, en adición al contexto descrito, un yen más fuerte frenó el apetito por el riesgo llevando al índice Nikkei 225 a cerrar la sesión casi sin cambios, pero registrando una pérdida del 8% desde principios de mayo. Por otro lado, el intercambio de críticas sobre la transferencia de tecnología y el comercio, entre Pekín y Washington, evidenciaron las pocas señales de resolver la disputa arancelaria de un año. Entorno a ello, el Ministerio de Relaciones Exteriores de China advirtió a las compañías que operan en los Estados Unidos, a través de medios de comunicación estatales, que podrían enfrentar el acoso por parte de las agencias de



Fuente: Bloomberg

Monedas	Precio	1 D*	5 D*	1 M*	YTD*
▲ Euro	1.1252	0.10%	0.82%	0.48%	-1.87%
▲ Yen	108.1500	0.07%	-1.12%	-2.66%	-1.40%
▲ Libra Esterlina	1.2698	0.27%	0.36%	-3.61%	-0.44%
▲ Yuan	6.9079	0.06%	-0.03%	2.57%	0.43%
▲ Dólar de Hong Kong	7.8416	0.07%	-0.10%	-0.05%	0.12%
▲ Real Brasileño	3.8598	-0.78%	-4.19%	-2.06%	-0.46%
▼ Peso Argentino	44.7150	-0.36%	-0.10%	0.56%	18.71%

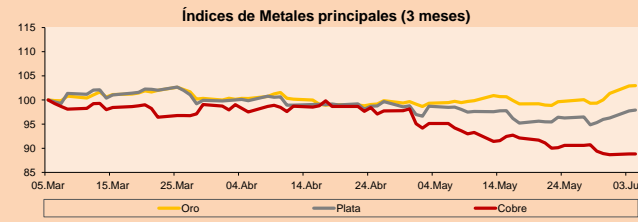
*Leyenda: Variación 1D: 1 Día; 5D: 5 Días; 1M: 1 Mes; YTD: Var.% 31/12/18 a la fecha



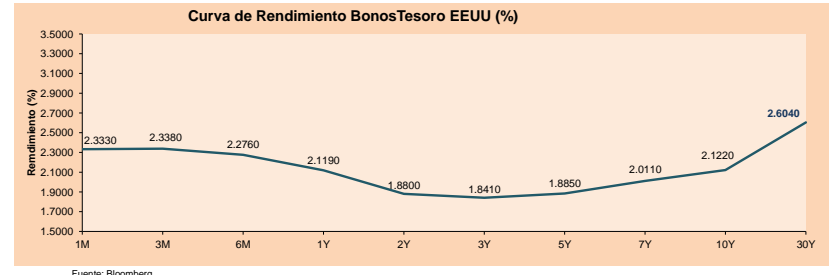
Base: 05/03/19=100
Fuente: Bloomberg

Commodities	Precio	1 D*	5 D*	1 M*	YTD*
▲ Oro (US\$ Oz. T) (LME)	1,325.51	0.02%	3.61%	3.62%	3.36%
▲ Plata (US\$ Oz. T) (LME)	14.82	0.18%	3.22%	-0.80%	-4.37%
- Cobre (US\$ TM) (LME)	5,816.00	0.00%	-2.10%	-6.63%	-2.24%
- Zinc (US\$ TM) (LME)	2,812.00	0.00%	-4.08%	-9.02%	3.71%
▼ Petróleo WTI (US\$ Barril) (NYM)	52.95	-0.56%	-10.47%	-14.65%	11.95%
- Etisaño (US\$ TM) (LME)	19,350.00	0.00%	-0.56%	-0.36%	-0.87%
- Plomo (US\$ TM) (LME)	1,809.50	0.00%	-0.14%	-4.12%	-9.84%
#### Molibdeno (US\$ TM) (LME)	#/VALOR!	#/VALOR!	#/VALOR!	#/VALOR!	#/VALOR!
▲ Azúcar #11 (US\$ Libra) (NYB-ICE)	12.42	1.89%	5.70%	3.41%	1.47%
▲ Cacao (US\$ TM) (NYB-ICE)	2,360.00	0.38%	-3.67%	-0.80%	-4.07%
▲ Café Arábica (US\$ TM) (NYB-ICE)	105.65	1.83%	9.99%	16.61%	-1.99%

*Leyenda: Variación 1D: 1 Día; 5D: 5 Días; 1M: 1 Mes; YTD: Var.% 31/12/17 a la fecha



Base: 05/03/19=100
Fuente: Bloomberg



Fuente: Bloomberg

Coordinador Laboratorio de Mercado de Capitales: Economista Bruno Bellido
Apoyo: Juan Carlos Figueroa, Pablo Llanos, Jorge Retamozo y Marcia Rojas
email: pulsobursatil@ulima.edu.pe
facebook: www.facebook.com/pulsobursatil
Teléfono: 4376767 Anexos: 35340

PULSO BURSÁTIL

LIMA

Acciones

Valor	Moneda	Precio	1D*	5D*	30D*	YTD*	Frecuencia	Volumen (US\$)	Beta	Dividend Yield (%)	Price Earning	Capitalización Bursátil (M US\$)	Sector Económico*	Participación Índice	
-	ALICORC1 PE**	S/.	10.65	0.00%	0.95%	-0.56%	9.42%	100.00%	101,927	0.69	2.25	20.56	2,711.49	Industrial	3.53%
-	ATACOCB1 PE**	S/.	0.21	0.00%	-5.53%	-21.15%	-36.34%	70.00%	1,806	1.93	0.00	5.57	57.84	Mineras	1.02%
▼	BACKUSH1 PE**	S/.	22.43	-0.09%	-2.48%	1.95%	11.13%	70.00%	7,061	0.38	6.01	7.31	9,043.78	Industriales	0.82%
▲	BAP PE**	US\$	223.50	0.86%	1.75%	-5.89%	3.58%	100.00%	791,141	1.08	2.70	-	17,826.69	Diversas	5.82%
▼	BVN PE**	US\$	15.58	-0.64%	7.52%	0.19%	-2.87%	100.00%	483,967	1.52	0.74	-	4,286.51	Mineras	5.88%
▼	CASAGRC1 PE**	S/.	3.05	-6.15%	-9.50%	-10.29%	-24.88%	100.00%	4,170	0.53	0.62	10.79	76.72	Agrario	1.31%
-	CONTINCI PE**	S/.	3.70	0.00%	1.09%	-4.15%	-2.73%	100.00%	242,843	0.68	4.09	13.86	5,931.63	Bancos y Financieras	2.85%
▲	CORAREI1 PE**	S/.	0.68	1.49%	-1.45%	-11.69%	0.29%	100.00%	38,493	0.89	8.23	3.64	322.06	Industriales	1.72%
▲	CPACASC1 PE**	S/.	5.85	0.86%	-0.85%	-4.10%	-9.30%	95.00%	133,359	0.49	6.44	32.50	745.77	Industriales	2.38%
▼	CVERDEC1 PE**	US\$	19.70	-1.50%	-1.50%	-14.90%	-3.59%	85.00%	14,198	1.12	2.18	37.96	6,896.10	Mineras	5.25%
-	ENGEPEC1 PE**	S/.	2.25	0.00%	-2.60%	0.00%	19.05%	70.00%	62,149	0.65	0.00	10.02	1,907.31	Servicios Públicos	1.44%
-	ENDISPC1**	S/.	5.31	0.00%	-2.03%	0.68%	3.07%	40.00%	1,332	0.70	0.00	9.19	1,012.53	Servicios Públicos	0.98%
▲	FERREYC1 PE**	S/.	2.16	2.42%	-2.09%	-9.70%	-8.36%	100.00%	269,852	0.62	2.37	8.37	629.32	Diversas	4.90%
▲	GRAMONC1 PE**	S/.	2.15	3.37%	10.26%	-5.70%	8.04%	80.00%	238,795	0.81	0.00	-	468.31	Diversas	4.05%
-	IFS PE**	US\$	43.51	0.00%	-1.56%	-1.11%	7.58%	80.00%	460,551	0.65	0.00	13.95	4,921.45	Diversas	7.22%
-	INRETC1 PE**	US\$	36.50	0.27%	0.00%	-5.50%	30.12%	100.00%	38,107	1.00	0.93	38.71	3,752.47	Diversas	5.28%
-	LUSURC1 PE**	S/.	12.35	0.00%	0.41%	3.87%	13.92%	90.00%	467,123	0.43	5.99	10.35	1,795.82	Servicios Públicos	1.81%
▲	MINSUR1 PE**	S/.	1.58	1.94%	-3.66%	-4.24%	19.70%	80.00%	95,290	1.40	4.79	-	1,360.23	Mineras	3.09%
-	PML PE**	US\$	0.12	0.00%	-9.30%	-22.00%	-33.14%	25.00%	16,397	1.59	0.00	-	30.87	Mineras	2.12%
▲	RELAPAC1 PE**	S/.	0.12	1.74%	-4.10%	-23.03%	-7.14%	100.00%	6,602	0.65	0.00	-	290.65	Industriales	2.12%
-	SCCO PE**	US\$	34.44	0.00%	2.47%	-9.37%	16.71%	85.00%	587	0.00	18.22	26,623.65	Mineras	2.14%	
▲	SIDERC1 PE**	S/.	0.64	1.59%	-5.88%	-18.47%	32.51%	100.00%	66,521	1.38	15.95	0.08	234.67	Industriales	1.43%
▲	TV PE**	US\$	0.22	1.42%	-4.44%	-15.35%	-27.61%	100.00%	59,833	1.86	0.00	-	175.78	Mineras	2.93%
-	UNACEMC1 PE**	S/.	2.48	0.00%	3.33%	-4.10%	-3.65%	65.00%	125,896	0.84	0.00	13.27	1,346.44	Industriales	3.00%
-	VOLCABC1 PE**	S/.	0.47	0.00%	0.00%	-13.89%	-34.51%	100.00%	83,045	1.03	2.94	34.37	2,046.41	Mineras	5.90%

Cantidad de Acciones: 25 Subieron 10

Fuente: Bloomberg, Económica Bajaron 4
* Bloomberg Industry Classification System Mantuvieron 11
** Se utiliza el PER de la bolsa y moneda de origen del instrumento

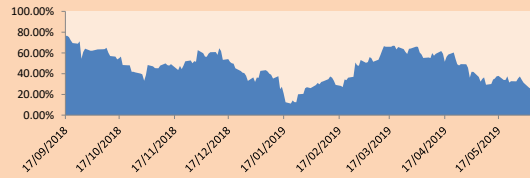
*Leyenda: Variación 1D: 1 Día; 5D: 5 Días, 1M: 1 Mes; YTD: Var. % 31/12/18 a la fecha

Índices Sectoriales

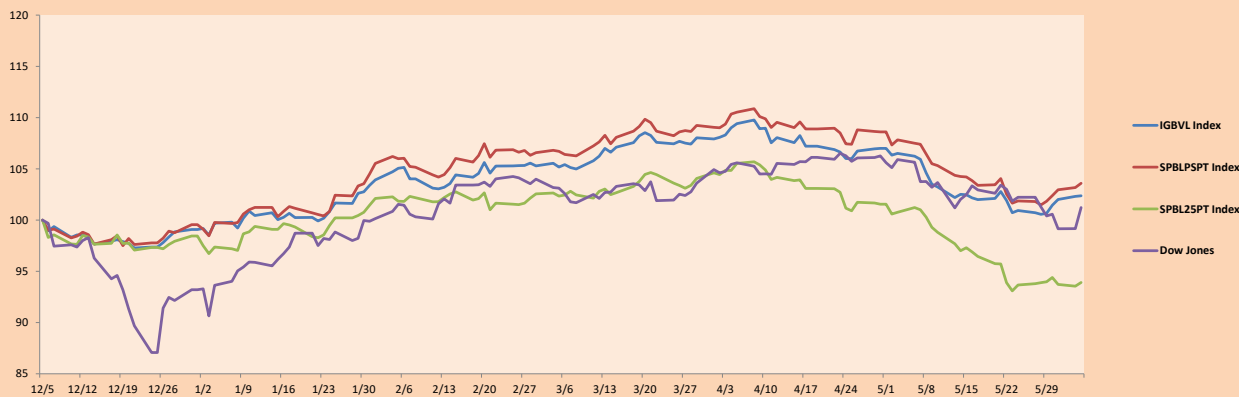
	Cierre	1D*	5D*	30D*	YTD*	Beta	
▼	Índice Minero	284.86	-0.60%	3.77%	-5.14%	0.01%	1.65
▼	Índice de Consumo	1,170.64	-0.09%	-0.02%	-1.85%	16.41%	0.37
▲	Índice Industrial	218.93	1.62%	1.49%	-6.64%	-3.51%	0.42
▲	Índice Bancos y Financieras	1,236.56	0.41%	1.48%	-4.00%	3.05%	1.15
▲	Índice de Construcción	244.27	1.29%	3.45%	-4.87%	-0.65%	0.44
-	Índice Servicios	442.47	0.00%	-0.85%	-1.14%	11.28%	0.17
▼	Índice Juniors	19.71	-0.30%	-5.51%	-14.75%	-33.05%	0.63
-	Índice Eléctricas	431.96	0.00%	-0.85%	-1.14%	11.28%	0.17

*Leyenda: Variación 1D: 1 Día; 5D: 5 Días, 1M: 1 Mes; YTD: Var. % 31/12/18 a la fecha

Correlación Rend. Índice Minero vs Índice de Metales de Londres (3 meses)



Índices (6 meses)



Base: 05/12/18=100
Fuente: Bloomberg

Coordinador Laboratorio de Mercado de Capitales: Economista Bruno Bellido
Apoyo: Juan Carlos Figueroa, Pablo Llanos, Jorge Retamozo y Marcia Rojas.
email: pulsobursatil@ulima.edu.pe
facebook: www.facebook.com/pulsobursatil.ul
Teléfono: 4376767 Anexos: 35340.

PULSO BURSÁTIL

RATING SOBERANO

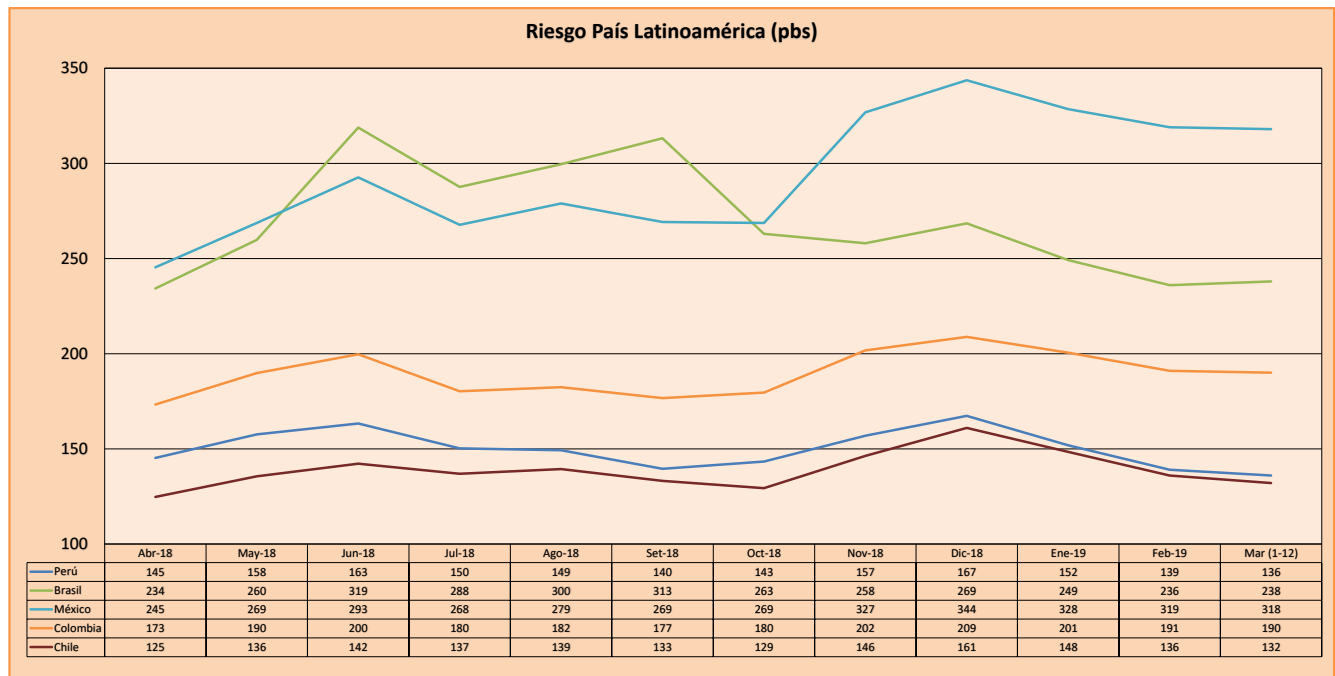
CLASIFICACIONES DE RIESGO

Moody's	S&P	Fitch	Prime
Aaa	AAA	AAA	Alto Grado
Aa1	AA+	AA+	
Aa2	AA	AA	
Aa3	AA-	AA-	Grado Alto Medio
A1	A+	A+	
A2	A	A	
A3	A-	A-	Grado Bajo Medio
Baa1	BBB+	BBB+	
Baa2	BBB	BBB	
Baa3	BBB-	BBB-	Sin Grado de Inversión Especulativo
Ba1	BB+	BB+	
Ba2	BB	BB	
Ba3	BB-	BB-	Altamente Especulativo
B1	B+	B+	
B2	B	B	
B3	B-	B-	Riesgo Sustancial Extremadamente Especulativo
Caa1	CCC+	CCC	
Caa2	CCC		
Caa3	CCC-		
Ca	CC	Poca esperanzas de Pago	
C	C		
	DDD		
	DD	Impago	
	D		

Fuente: Bloomberg

Rating Crédito Latinoamérica			
Clasificadora de riesgo			
País	Moody's	Fitch	S&P
Perú	A3	BBB+	BBB+
México	A3	BBB+	BBB+
Venezuela	C	C	SD
Brazil	Ba2	BB-	BB-
Colombia	Baa2	BBB	BBB-
Chile	A1	A	A+
Argentina	B2	B	B
Panamá	Baa1	BBB	BBB+

Fuente: Bloomberg



Fuente: BCRP

Coordinador Laboratorio de Mercado de Capitales: Economista Bruno Bellido
Apoyo: Juan Carlos Figueroa, Pablo Llanos, Jorge Retamozo y Marcia Rojas.
email: pulsohorsatil@ulima.edu.pe
facebook: www.facebook.com/pulsohorsatil.ul
Teléfono: 4376767 Anexo: 35340.

El contenido del presente documento es únicamente informativo. Los datos y opiniones expresados no deben ser interpretados como recomendaciones para la toma de decisiones futuras. Bajo ninguna circunstancia, el Laboratorio de Mercado de Capitales de la Universidad de Lima se hará responsable por el uso de lo expresado en este documento.