



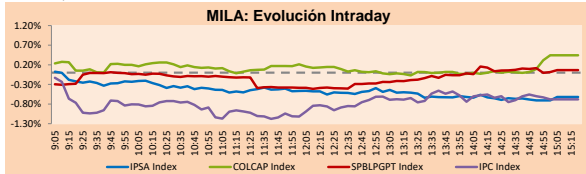
# PULSO BURSÁTIL

Lima, 6 de junio de 2019

## MILA

Principales índices	Cierre	1 D	5 D	1 M	YTD	Cap. Burs. (US\$ bill)
▼ IPSA (Chile)	4,926.76	-0.71%	-0.24%	-3.94%	-3.58%	144.81
▼ IGPA (Chile)	25,142.50	-0.62%	-0.19%	-3.67%	-3.20%	188.20
▲ IGBC (Colombia)	12,076.39	0.32%	-0.02%	-3.87%	8.22%	95.28
▲ COLCAP (Colombia)	1,489.99	0.32%	0.43%	-3.94%	12.23%	96.54
▲ S&P/BVL (Perú)*	20,111.66	0.02%	1.47%	-3.10%	3.89%	104.37
▲ S&P/BVL SEL (Perú)	534.34	0.09%	1.41%	-3.42%	4.30%	77.46
▲ S&P/BVL LIMA 25	25,558.25	0.27%	0.54%	-6.23%	-3.60%	85.63
▲ IPC (México)	43,147.83	-0.62%	-0.45%	-2.19%	3.63%	272.21
▼ S&P MILA 40	614.68	-0.73%	2.53%	-5.46%	0.99%	254.55

\* Cap. Bursátil del cierre anterior \*Leyenda: Variación 1D: 1 Día; 5D: 5 Días; 1M: 1 Mes; YTD: Var. % 31/12/18 a la fecha



Fuente: Bloomberg

### Renta Variable

Más subieron	Bolsa	Mon.	Precio	▲ %
COLOSO	Santia.	CLP	60.00	15.38
PML	Lima	USD	0.12	5.98
VOLCABC1	Lima	PEN	0.52	5.48
MINEROS	Colomb	COP	2625.00	5.00
GANADERO	Colomb	COP	320.00	2.89

Por Monto Negociado	Bolsa	Monto (US\$)
CHILE	Santia.	57,429,176
CMPC	Santia.	17,087,765
SQM-B	Santia.	8,335,425
ISA	Colomb.	6,912,471
FALABELLA	Santia.	5,893,674

Más bajaron	Bolsa	Mon.	Precio	▼ %
IANSA	Santia.	CLP	13.87	-4.34
TV	Lima	USD	0.21	-4.19
BROCALC1	Lima	PEN	4.59	-2.34
BACKUS11	Lima	PEN	22.00	-1.79
CMPC	Santia.	CLP	1808.00	-1.74

Por Volumen	Bolsa	Volumen
CHILE	Santia.	408,949,444
BSANTANDER	Santia.	75,174,185
VAPORES	Santia.	21,160,307
PFAVAL	Colomb.	6,671,527
CMPC	Santia.	6,523,039

## MILA

Perú: El Índice General de la BVL terminó la sesión de hoy con un resultado positivo de +0.05%. El índice mantiene una tendencia positiva acumulada anual de +3.93% en moneda local, mientras que el rendimiento ajustado en dólares asciende a +4.96%. Luego, el S&P/BVL Perú SEL avanzó en +0.09%, al igual que el S&P/BVL LIMA 25 tuvo ganancias de +0.29%. Titular: El sol extendió una racha ganadora de cuatro días para revisar el promedio móvil de 200 días, en 3.3324.

Chile: El índice IPSA terminó la jornada con un rendimiento negativo de -0.62%. Los sectores del índice con los resultados más negativos fueron Energía (-1.63%) y Tecnología de la Información (-1.17%). Por otro lado, los valores con los resultados más bajos fueron AES Gener SA (-1.91%) y Empresas CMPC SA (-1.74%). Titular: Gobierno de Chile presenta \$1.4 billones de plan de inversión en proyectos de infraestructura.

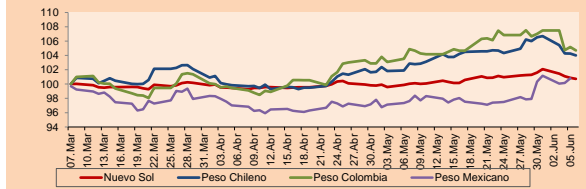
Colombia: El índice COLCAP cerró la jornada con rendimientos positivos de +0.44%. Los sectores del índice que generaron resultados positivos fueron Productos de primera necesidad (+1.03%) y Servicios de Comunicación (+0.85%). Finalmente, las acciones con los mejores rendimientos fueron Concreto SA (+2.04%) y Grupo Nutresa SA (+1.43%). Titular: El índice de precios al consumidor estuvo en línea con las expectativas de mercado en mayo, subiendo a 3.15% en abril.

México: El índice IPC cerró la jornada de hoy con un rendimiento negativo de -0.63%. Los sectores del índice que generaron los resultados más negativos fueron Productos de consumo no básico (-2.72%) y Finanzas (-1.37%). Finalmente, las acciones con los peores rendimientos fueron Alsea SAB de CV (-2.99%) y Grupo Carso SAB de CV (-2.90%). Titular: Pemex Gamble de AMLO recibe una advertencia de Fitch y Moody's, obteniendo una calificación a BBB de BBB+.

Monedas	Precio	1D*	5D*	30 D*	YTD*
▼ Nuevo Sol (PEN)	3,336.2	-0.16%	-0.88%	0.66%	-0.97%
▼ Peso Chileno (CLP)	692.420	-0.24%	-2.38%	1.10%	-0.17%
▼ Peso Colombiano (COP)	3,291.27	-0.44%	-2.16%	-0.17%	1.28%
▲ Peso Mexicano (MXN)	19.707	0.64%	2.95%	3.55%	0.29%

\*Leyenda: Variación 1D: 1 Día; 5D: 5 Días; 1M: 1 Mes; YTD: Var. % 31/12/18 a la fecha

### MILA: Índices de Tipo de Cambio (3 meses)

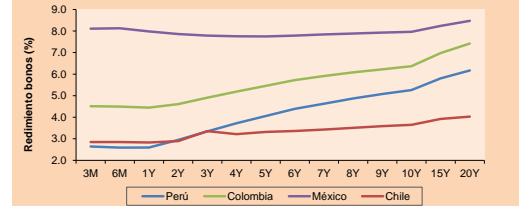


Base: 07/03/19=100  
Fuente: Bloomberg

### Renta Fija

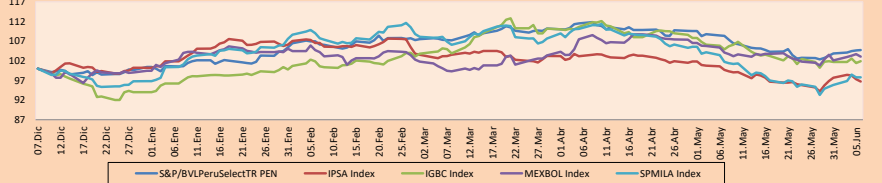
Instrumento	Moneda	Precio	Bid Yield (%)	Ask Yield (%)	Duración
PERU 7.125 03/30/19	USD	#N/A N/A	#N/A N/A	#N/A N/A	#N/A N/A
PERU 7.35 07/21/25	USD	126.704	2.62	2.57	5.01
PERU 4.125 08/25/27	USD	110.806	2.67	2.63	6.98
PERU 8.75 11/21/33	USD	159.281	3.51	3.48	9.62
PERU 6.55 03/14/37	USD	138.69	3.60	3.57	11.21
PERU 5.625 11/18/2050	USD	134.007	3.78	3.76	17.12
CHILE 2.25 10/30/22	USD	100.286	2.21	2.12	3.24
CHILE 3.875 08/05/20	USD	102.101	2.14	1.90	1.12
COLOM 11.75 02/25/20	USD	106.603	2.42	2.16	0.68
COLOM 11.85 03/09/28	USD	156.98	4.09	4.01	6.16
COLOM 10.375 01/28/33	USD	155.601	4.83	4.72	8.43
COLOM 7.375 09/18/37	USD	132.17	4.73	4.72	11.06
COLOM 6.125 01/18/41	USD	119.419	4.69	4.69	12.65
MEX 4 11/02/23	USD	103.813	3.08	3.02	3.93
MEX5.55 01/14/45	USD	111.724	4.76	4.746	14.22

### MILA: Curvas de Deuda Soberana



Fuente: Bloomberg

### MILA: Índices bursátiles (6m)

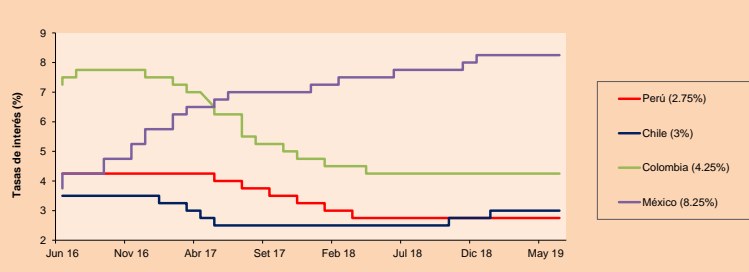


Base: 10/12/18=100  
Fuente: Bloomberg

### ETFs

	Mon.	Cierre	1D	5D	30 D	YTD	Bolsa
▲ iShares MSCI All Peru Capped	USD	35.81	0.48%	2.58%	-5.16%	0.87%	NYSE Arca
▼ iShares MSCI Chile Capped	USD	39.53	-0.80%	2.17%	-4.17%	-4.54%	Cboe BZX
▲ Global X MSCI Colombia	USD	12.4109	0.33%	1.73%	-2.35%	11.21%	NYSE Arca
▼ iShares MSCI Mexico Capped	USD	43.41	-0.75%	-2.54%	-3.45%	5.42%	NYSE Arca
▲ iShares MSCI Emerging Markets	USD	40.86	0.05%	0.71%	-3.77%	4.61%	NYSE Arca
▼ Vanguard FTSE Emerging Markets	USD	40.58	-0.02%	0.22%	-3.50%	6.72%	NYSE Arca
▲ iShares Core MSCI Emerging Markets	USD	49.32	0.10%	0.80%	-3.54%	4.60%	NYSE Arca
▲ iShares JP Morgan Emerging Markets Bonds	USD	57.61	0.14%	1.44%	-1.17%	3.11%	Cboe BZX
- Morgan Stanley Emerging Markets Domestic	USD	6.62	0.00%	1.22%	1.53%	11.71%	New York

### MILA: Tasas de Referencia de Política Monetaria



Fuente: Bloomberg

Coordinador Laboratorio de Mercado de Capitales: Economista Bruno Bellido  
Apoyo: Juan Carlos Figueroa, Pablo Llanos, Jorge Retamoso y Marcia Rojas.  
email: pulsobursatil@ulima.edu.pe  
facebook: www.facebook.com/pulsobursatil.ul  
Teléfono: 4376767 Anexo: 35340.



# PULSO BURSÁTIL

## LIMA

### Acciones

Valor	Moneda	Precio	1D*	5D*	30D*	YTD*	Frecuencia	Volumen (US\$)	Beta	Dividend Yield (%)	Price Earning	Capitalización Bursátil (M US\$)	Sector Económico*	Participación Índice
▼ ALICORC1 PE**	S/.	10.55	-0.47%	-0.57%	-1.49%	8.39%	100.00%	412,153	0.65	2.27	20.37	2,696.33	Industrial	3.53%
ATACOCB1 PE**	S/.	0.21	0.00%	-3.30%	-20.85%	-36.34%	75.00%	4,304	1.93	0.00	5.59	58.06	Mineras	1.02%
▼ BACKUSH1 PE**	S/.	22.00	-1.79%	-3.08%	-1.79%	9.00%	70.00%	1,978	0.38	6.13	7.17	8,928.03	Industriales	0.82%
▲ BAP PE**	US\$	224.60	0.49%	1.26%	-3.96%	4.09%	95.00%	1,091,300	1.08	2.69	-	17,914.43	Diversas	5.82%
▲ BVN PE**	US\$	15.85	0.06%	9.31%	-0.44%	-1.19%	100.00%	2,688,978	1.54	0.73	-	4,360.73	Mineras	5.88%
- CASAGRC1 PE**	S/.	3.25	0.00%	0.00%	-10.96%	-19.95%	100.00%	2,435	0.57	0.58	11.49	82.06	Agrario	1.31%
- CONTINC1 PE**	S/.	3.70	0.00%	1.65%	-4.15%	-2.73%	100.00%	124,285	0.68	4.09	13.86	5,954.03	Bancos y Financieras	2.85%
▼ CORAREI1 PE**	S/.	0.69	-1.43%	0.00%	-10.39%	1.77%	100.00%	48,590	0.91	8.11	3.69	323.88	Industriales	1.72%
▼ CPACASC1 PE**	S/.	5.80	-0.85%	-1.69%	-4.13%	-10.08%	90.00%	10,431	0.47	6.50	32.22	742.23	Industriales	2.38%
▼ CVERDEC1 PE**	US\$	19.70	0.00%	-1.01%	-15.27%	-3.59%	80.00%	167,818	1.10	0.00	37.96	6,896.10	Mineras	5.25%
- ENGEPEC1 PE**	S/.	2.30	0.00%	-0.86%	2.22%	21.69%	65.00%	14,063	0.65	0.00	10.24	1,957.06	Servicios Públicos	1.44%
- ENDISPC1**	S/.	5.38	0.00%	-0.74%	1.07%	4.43%	45.00%	10,321	0.70	4.11	9.31	1,029.76	Servicios Públicos	0.98%
▲ FERREYC1 PE**	S/.	2.20	0.92%	2.90%	-8.41%	-6.66%	100.00%	447,351	0.62	2.33	8.52	643.40	Diversas	4.90%
▲ GRAMONC1 PE**	S/.	2.20	2.33%	10.00%	-3.51%	10.55%	75.00%	68,830	0.70	0.00	-	481.01	Diversas	4.05%
▲ IFS PE**	US\$	43.52	0.02%	-1.54%	-1.43%	7.61%	80.00%	6,528	0.66	4.02	13.90	4,922.58	Diversas	7.22%
- INRETC1 PE**	US\$	36.50	0.00%	-0.54%	-2.67%	30.12%	95.00%	40,150	1.00	0.00	38.57	3,752.47	Diversas	5.28%
▲ LUSURC1 PE**	S/.	12.37	0.16%	0.16%	2.23%	14.10%	90.00%	722,077	0.43	5.98	10.36	1,805.52	Servicios Públicos	1.81%
- MINSUR1 PE**	S/.	1.58	0.00%	-3.66%	-3.66%	19.70%	75.00%	95,649	1.40	0.00	-	1,365.37	Mineras	3.09%
▲ PML PE**	US\$	0.12	5.98%	-0.80%	-16.78%	-29.14%	35.00%	21,818	1.59	0.00	-	32.72	Mineras	2.12%
- RELAPAC1 PE**	S/.	0.12	0.00%	-2.50%	-20.95%	-7.14%	100.00%	24,833	0.63	0.00	-	291.75	Industriales	2.12%
▲ SCCO PE**	US\$	35.20	0.43%	2.92%	-3.75%	19.28%	85.00%	6,406	5.81	18.62	27,211.17	Mineras	2.14%	
- SIDERC1 PE**	S/.	0.66	0.00%	-5.71%	-12.81%	36.65%	100.00%	59,816	1.38	15.47	0.08	242.92	Industriales	1.43%
▼ TV PE**	US\$	0.21	-4.19%	-6.36%	-23.13%	-30.64%	95.00%	57,483	1.86	0.00	-	168.42	Mineras	2.93%
▼ UNACEMC1 PE**	S/.	2.43	-0.82%	-2.02%	-6.03%	-5.59%	65.00%	45,277	0.81	2.14	13.01	1,324.28	Industriales	3.00%
▲ VOLCABC1 PE**	S/.	0.52	5.48%	4.42%	-5.45%	-26.76%	100.00%	184,758	1.07	2.63	38.57	2,094.42	Mineras	5.90%

Cantidad de Acciones: 25 Subieron 8

Fuente: Bloomberg, Económica Bajaron 6  
\* Bloomberg Industry Classification System Mantuvieron 11  
\*\* Se utiliza el PER de la bolsa y moneda de origen del instrumento

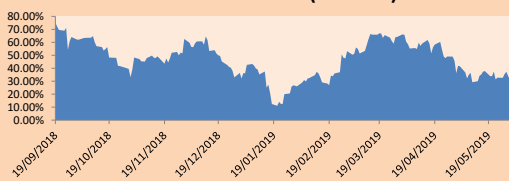
\*Leyenda: Variación 1D: 1 Día; 5D: 5 Días, 1M: 1 Mes; YTD: Var.% 31/12/18 a la fecha

### Indices Sectoriales

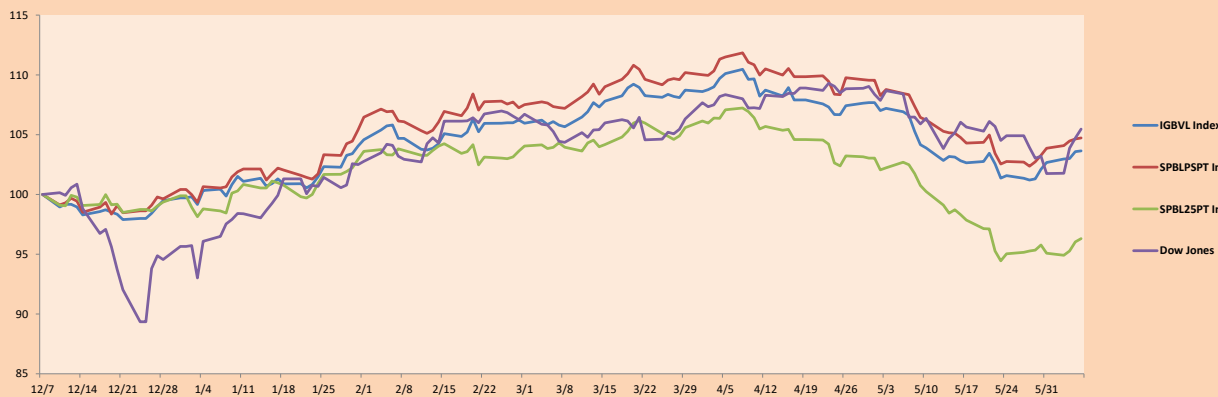
	Cierre	1D*	5D*	30D*	YTD*	Beta
▲ Índice Minero	290.12	0.15%	4.38%	-2.94%	1.86%	1.67
▼ Índice de Consumo	1,162.69	-0.53%	-1.09%	-1.74%	15.62%	0.34
▲ Índice Industrial	220.14	0.42%	1.95%	-6.03%	-2.98%	0.38
▲ Índice Bancos y Financieras	1,238.58	0.18%	0.45%	-2.83%	3.22%	1.13
▲ Índice de Construcción	244.19	0.19%	1.64%	-4.62%	-0.69%	0.38
▲ Índice Servicios	445.96	0.04%	-0.28%	-0.93%	12.16%	0.18
▲ Índice Juniors	20.57	4.36%	-0.19%	-10.95%	-30.13%	0.53
▲ Índice Eléctricas	435.37	0.04%	-0.28%	-0.93%	12.16%	0.18

\*Leyenda: Variación 1D: 1 Día; 5D: 5 Días, 1M: 1 Mes; YTD: Var.% 31/12/18 a la fecha

Correlación Rend. Índice Minero vs Índice de Metales de Londres (3 meses)



Indices (6 meses)



Base: 07/12/18=100  
Fuente: Bloomberg

Coordinador Laboratorio de Mercado de Capitales: Economista Bruno Bellido  
Apoyo: Juan Carlos Figueroa, Pablo Llanos, Jorge Retamozo y Marcia Rojas.  
email: pulsobursatil@ulima.edu.pe  
facebook: www.facebook.com/pulsobursatil.ul  
Teléfono: 4376767 Anexos: 35340.

# PULSO BURSÁTIL

## RATING SOBERANO

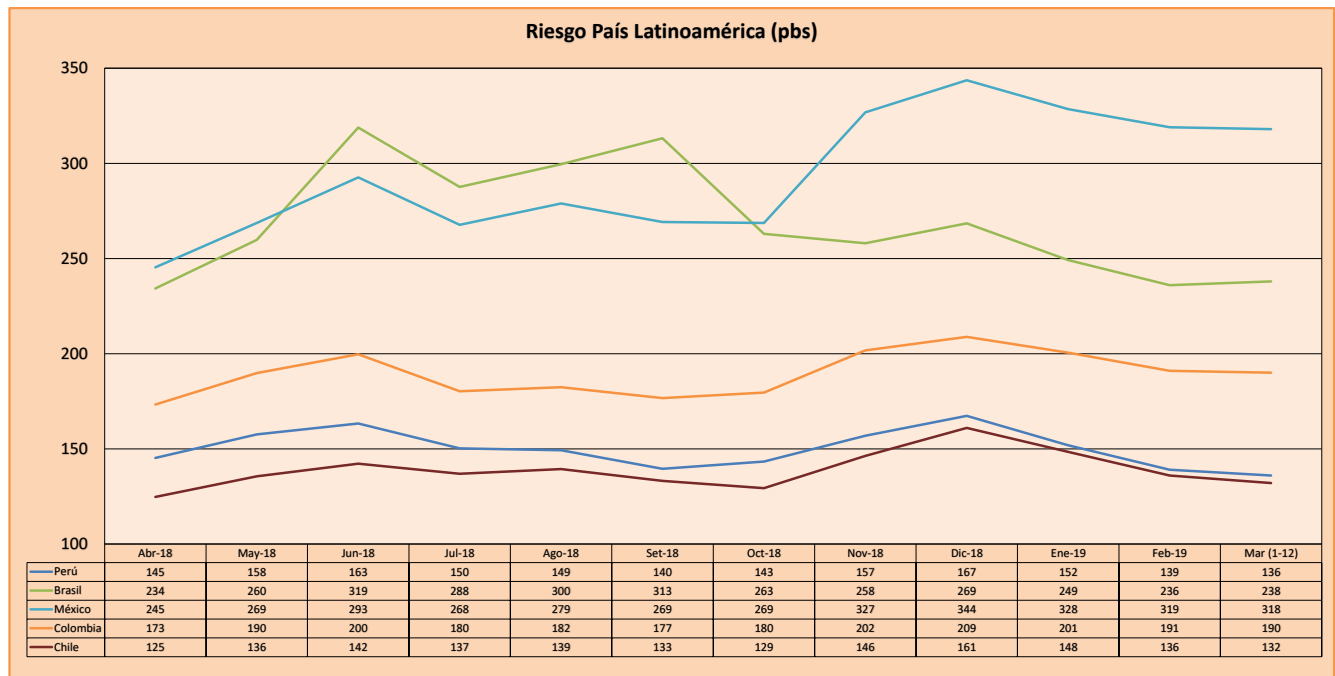
### CLASIFICACIONES DE RIESGO

Moody's	S&P	Fitch	Prime
Aaa	AAA	AAA	Alto Grado
Aa1	AA+	AA+	
Aa2	AA	AA	
Aa3	AA-	AA-	Grado Alto Medio
A1	A+	A+	
A2	A	A	
A3	A-	A-	Grado Bajo Medio
Baa1	BBB+	BBB+	
Baa2	BBB	BBB	
Baa3	BBB-	BBB-	Sin Grado de Inversión Especulativo
Ba1	BB+	BB+	
Ba2	BB	BB	
Ba3	BB-	BB-	
B1	B+	B+	
B2	B	B	
B3	B-	B-	Altamente Especulativo
Caa1	CCC+	CCC	
Caa2	CCC		
Caa3	CCC-		
Ca	CC	Poca esperanzas de Pago	
C	C		
	DDD		
	DD	Impago	
	D		

Fuente: Bloomberg

Rating Crédito Latinoamérica			
Clasificadora de riesgo			
País	Moody's	Fitch	S&P
Perú	A3	BBB+	BBB+
México	A3	BBB	BBB+
Venezuela	C	C	SD
Brazil	Ba2	BB-	BB-
Colombia	Baa2	BBB	BBB-
Chile	A1	A	A+
Argentina	B2	B	B
Panamá	Baa1	BBB	BBB+

Fuente: Bloomberg



Fuente: BCRP

Coordinador Laboratorio de Mercado de Capitales: Economista Bruno Bellido  
Apoyo: Juan Carlos Figueroa, Pablo Llanos, Jorge Retamozo y Marcia Rojas.  
email: pulsohorsatil@ulima.edu.pe  
facebook: www.facebook.com/pulsohorsatil.ul  
Teléfono: 4376767 Anexo: 35340.

El contenido del presente documento es únicamente informativo. Los datos y opiniones expresados no deben ser interpretados como recomendaciones para la toma de decisiones futuras. Bajo ninguna circunstancia, el Laboratorio de Mercado de Capitales de la Universidad de Lima se hará responsable por el uso de lo expresado en este documento.