

PULSO BURSÁTIL

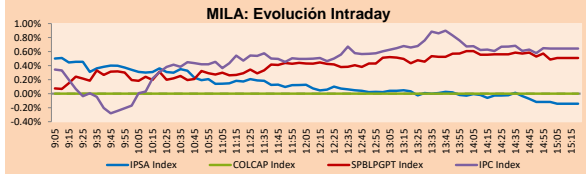


Lima, 1 de julio de 2019

MILA

Principales índices	Cierre	1 D	5 D	1 M	YTD	Cap. Burs. (US\$ bill)
▲ IPSA (Chile)	5,062.90	0.01%	-0.38%	1.89%	-0.67%	150.88
▲ IGPA (Chile)	25,748.85	0.02%	-0.25%	1.71%	-0.63%	195.57
▲ IGBC (Colombia)	12,606.12	0.04%	-0.17%	4.57%	13.12%	102.12
▲ COLCAP (Colombia)	1,548.98	0.08%	-0.37%	4.17%	16.82%	104.02
▲ S&P/BVL (Perú)*	20,727.82	0.57%	-0.04%	4.11%	7.19%	109.86
▲ S&P/BVL SEL (Perú)	547.72	0.15%	-0.85%	3.33%	6.87%	81.97
▲ S&P/BVL LIMA 25	26,299.95	0.97%	0.26%	4.17%	-0.84%	90.52
▲ IPC (México)	43,438.24	0.69%	-0.65%	1.66%	4.37%	278.77
▼ S&P MILA 40	650.33	-0.04%	-0.36%	7.95%	6.85%	270.22

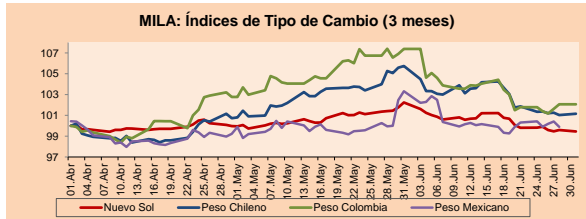
* Cap. Bursátil del cierre anterior *Leyenda: Variación 1D: 1 Día; 5D: 5 Días; 1M: 1 Mes; YTD: Var. % 31/12/18 a la fecha



Fuente: Bloomberg

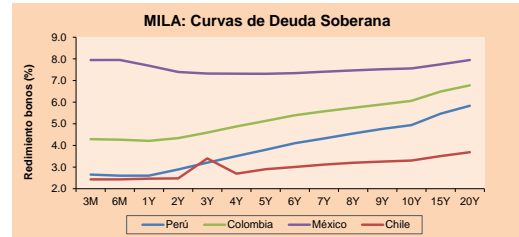
Monedas	Precio	1D*	5D*	30 D*	YTD*
▼ Nuevo Sol (PEN)	3,2924	-0.05%	-0.27%	-2.62%	-2.27%
▲ Peso Chileno (CLP)	679,550	0.12%	-0.19%	-4.34%	-2.03%
- Peso Colombiano (COP)	3,211.65	0.00%	0.27%	-4.95%	-1.17%
▼ Peso Mexicano (MXN)	19,124	-0.51%	-0.41%	-2.51%	-2.68%

*Leyenda: Variación 1D: 1 Día; 5D: 5 Días; 1M: 1 Mes; YTD: Var. % 31/12/18 a la fecha



Base: 01/04/19=100 Fuente: Bloomberg

Renta Fija	Moneda	Precio	Bid Yield (%)	Ask Yield (%)	Duración
PERU 7.35 07/21/25	USD	127.859	2.40	2.35	4.95
PERU 4.125 08/25/27	USD	111.707	2.55	2.51	6.92
PERU 8.75 11/21/33	USD	162.377	3.30	3.26	9.61
PERU 6.55 03/14/37	USD	141.791	3.41	3.38	11.23
PERU 5.625 11/18/2050	USD	138.447	3.58	3.57	17.33
CHILE 2.25 10/30/22	USD	100.477	2.15	2.05	3.18
CHILE 3.875 08/05/20	USD	102.079	2.08	1.79	1.06
COLOM 11.75 02/25/20	USD	106.16	2.18	1.97	0.62
COLOM 11.85 03/09/28	USD	159.476	3.80	3.72	6.08
COLOM 10.375 01/28/33	USD	158.226	4.61	4.53	8.43
COLOM 7.375 09/18/37	USD	136.892	4.41	4.40	11.13
COLOM 6.125 01/18/41	USD	124.879	4.35	4.32	12.79
MEX 4 10/02/23	USD	104.531	2.88	2.84	3.87
MEX5.55 01/45	USD	116.863	4.448	4.432	14.37



Fuente: Bloomberg

Renta Variable

Más subieron	Bolsa	Mon.	Precio	▲ %
ISANPA	Santia.	CLP	4.00	11.11
BACKUS11	Lima	PEN	23.80	7.69
VOLCABUS1	Lima	PEN	0.55	5.77
VAPORES	Santia.	CLP	24.31	3.93
LUSURC1	Lima	PEN	14.18	2.98

Por Monto Negociado	Bolsa	Monto (US\$)
FALABELLA	Santia.	23,468,516
CMPC	Santia.	14,814,642
SQM-B	Santia.	14,311,525
COPEC	Santia.	6,990,654
CAP	Santia.	6,950,495

Más bajaron	Bolsa	Mon.	Precio	▼ %
GRAMONC1	Lima	PEN	1.95	-2.50
COPEC	Santia.	CLP	7265.00	-2.14
SQM-A	Santia.	CLP	20616.00	-1.88
CMPC	Santia.	CLP	1830.10	-1.61
MOROCO11	Lima	PEN	1.84	-1.60

Por Volumen	Bolsa	Volumen
VAPORES	Santia.	95,253,898
CHILE	Santia.	24,934,857
NORTEGRAN	Santia.	22,501,001
COPEC	Santia.	21,239,629
COLBUN	Santia.	10,711,745

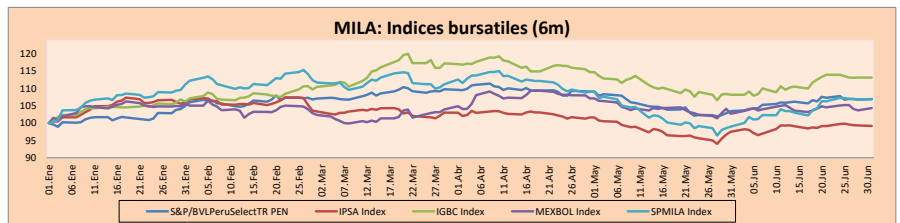
SUDAMÉRICA

Perú: El Índice General de la BVL terminó la sesión de hoy con un resultado positivo de +0.51%. El índice mantiene una tendencia positiva acumulada anual de +7.12% en moneda local, mientras que el rendimiento ajustado en dólares asciende a +9.61%. Luego, el S&P/BVL Perú SEL avanzó en +0.18%, al igual que el S&P/BVL LIMA 25 tuvo ganancias de +1.03%. Titular: Moneda peruana sube levemente en medio de tregua comercial entre Estados Unidos y China.

Chile: El índice IPSA terminó la jornada con un rendimiento negativo de -0.14%. Los sectores del índice con los resultados más negativos fueron Energía (-2.14%) y Materiales (-1.05%). Por otro lado, los valores con los resultados más bajos fueron Empresas COPEC SA (-2.14%) y Empresas CMPC (-1.61%). Titular: Peso chileno cae por retroceso en precio del cobre y alza global del dólar.

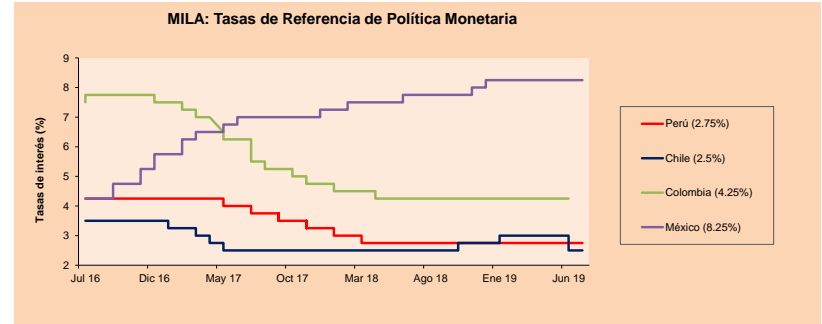
Colombia: El índice COLCAP no abrió por el día de Sagrado corazón de Jesús. Titular: De acuerdo a Reuters, Fitch señala que los supuestos del marco fiscal colombiano son optimistas.

Brasil: El índice IBOVESPA cerró la jornada de hoy con un rendimiento positivo de +0.38%. Los sectores del índice que generaron los resultados más positivos fueron Productos de primera necesidad (+2.23%) y Materiales (+1.97%). Finalmente, las acciones con los mejores rendimientos fueron BRF -Brasil Foods (+8.67%) y JBS SA (+5.51%). Titular: Brasil eleva el pronóstico de superávit comercial de 2019 a \$56.7 mil millones desde \$50 mil millones.



Base: 02/01/19=100 Fuente: Bloomberg

ETFs	Mon.	Cierre	1D	5D	30 D	YTD	Bolsa
▲ iShares MSCI All Peru Capped	USD	37,065	0.07%	-0.12%	7.84%	6.35%	NYSE Arca
▼ iShares MSCI Chile Capped	USD	40.68	-0.44%	-0.22%	7.63%	0.12%	Cboe BZX
▲ Global X MSCI Colombia	USD	13.34	0.53%	1.41%	12.17%	21.80%	NYSE Arca
▲ iShares MSCI Mexico Capped	USD	43.86	1.11%	-0.50%	4.26%	8.67%	NYSE Arca
▲ iShares MSCI Emerging Markets	USD	43.42	1.19%	1.66%	7.47%	12.01%	NYSE Arca
▲ Vanguard FTSE Emerging Markets	USD	43.14	1.43%	1.82%	6.88%	14.23%	NYSE Arca
▲ iShares Core MSCI Emerging Markets	USD	52.12	1.32%	1.66%	7.17%	11.65%	NYSE Arca
▲ iShares JP Morgan Emerging Markets Bonds	USD	59.08	0.37%	0.42%	4.60%	6.90%	Cboe BZX
▲ Morgan Stanley Emerging Markets Domestic	USD	6.95	0.58%	1.01%	8.91%	19.83%	New York



Fuente: Bloomberg

Coordinador Laboratorio de Mercado de Capitales: Economista Bruno Bellido

Apoyo: Juan Carlos Figueroa, Pablo Llanos, Jorge Retamozo y Marcia Rojas.

email: pulsobursatil@ulima.edu.pe

facebook: www.facebook.com/pulsobursatil

Teléfono: 4376767 Anexo: 35340.

UNIVERSIDAD DE LIMA

Facultad de Ciencias Empresariales y Económicas

Carrera de Economía

Laboratorio de Mercado de Capitales

PULSO BURSÁTIL

MUNDO

Principales índices

	Cierre	1 D*	5 D*	1 M*	YTD*	Cap. Burs. (US\$ Mill.)
▲ Dow Jones (EEUU)	26,717.43	0.46%	-0.02%	7.68%	14.55%	7,378,747
▲ Standard & Poor's 500 (EEUU)	2,984.33	0.71%	0.58%	7.65%	18.18%	25,388,213
▲ NASDAQ Composite (EEUU)	8,091.16	1.07%	1.08%	8.57%	21.95%	12,392,878
▲ Stoxx EUROPE 600 (Europa)	387.87	0.78%	1.06%	5.10%	14.87%	9,178,427
▲ DAX (Alemania)	12,521.38	0.99%	2.01%	6.78%	18.59%	1,020,196
▲ FTSE 100 (Reino Unido)	7,497.50	0.97%	1.09%	4.69%	11.44%	1,580,112
▲ CAC 40 (Francia)	5,567.91	0.52%	0.84%	6.92%	17.70%	1,511,450
▲ IBEX 35 (España)	9,264.60	0.72%	0.78%	2.89%	8.49%	508,249
▼ MSCI AC Asia Pacific Index	160.05	-0.19%	0.19%	5.04%	9.09%	18,390,373
▼ HANG SENG (Hong Kong)	28,542.62	-0.28%	0.24%	6.10%	10.43%	2,703,568
▲ SHANGHAI SE Comp. (China)	3,044.90	2.22%	1.22%	5.04%	22.09%	4,886,600
▲ NIKKEI 225 (Japón)	21,729.97	2.13%	2.09%	5.48%	8.57%	3,311,724
▲ BOVESPA (Brasil)	101,338.68	0.38%	-0.70%	4.45%	15.32%	782,369
▼ Merval (Argentina)	41,507.48	-0.70%	3.47%	22.25%	37.01%	32,109

*Leyenda: Variación 1D: 1 Día; 5D: 5 Días; 1M: 1 Mes; YTD: Var.% 31/12/18 a la fecha

Renta Variable

Alemania (Acciones del DAX Index)

Más subieron Mon.	Precio	▲ %	Bolsa	Más bajaron Mon.	Precio	▼ %	Bolsa		
WDI GY	EUR	152.85	3.24	Xetra	LHA GY	EUR	14.98	-0.60	Xetra
DB1 GY	EUR	127.9	2.81	Xetra	DBK GY	EUR	6.755	-0.37	Xetra
MRK GY	EUR	93.82	2.02	Xetra	DAI GY	EUR	48.81	-0.24	Xetra
FRE GY	EUR	48.625	1.98	Xetra	BMW GY	EUR	65.1	0.02	Xetra

Europa (Acciones del STOXX EUROPE 600)

Más subieron Mon.	Precio	▲ %	Bolsa	Más bajaron Mon.	Precio	▼ %	Bolsa		
NEM GY	EUR	56.05	5.85	Xetra	UDG LN	GBP	775	-3.00	Londres
ASM NA	EUR	60.48	5.62	EN Amsterdam	FR FP	EUR	27.77	-2.90	EN Paris
WG/LN	GBP	476	5.31	Londres	YAR NO	NOK	402	-2.85	Oslo
NMC LN	GBP	2518	4.79	Londres	AM FP	EUR	1231	-2.61	EN Paris

Panorama Mundial:

Estados Unidos:

Los mercados estadounidenses cerraron la jornada al alza, debido a un mejor panorama en el comercio internacional, en especial entre EE.UU. y China. Las acciones expuestas al sector comercial fueron las que más rindieron, tal como Broadcom Inc (+4.34%), Micron Technology (+3.9%), en ambos casos, debido a que el gobierno de los EE.UU. permitirá que las empresas tecnológicas y de micro-chips sigan vendiendo al gigante chino Huawei. Por otro lado, la empresa Wynn Resorts Ltd subió +5.9% al reportar que los ingresos de las operaciones de la empresa en Macao subieron más de lo proyectado por los analistas, este buen rendimiento contagió a las demás empresas del sector, tal como Melco Resorts & Entertainment Ltd (+5.11%) y Las Vegas Sands Corp (+4.87%). Entre las acciones que tuvieron rendimiento negativo, destacan Boeing Co (-2.1%) y Coty Inc (-13.5%). En el primer caso, la justicia federal abrió una investigación relacionada a la producción del avión 787 Dreamliner, con lo cual serían dos modelos de la empresa investigados por la justicia. En el segundo caso, la empresa del sector de cosméticos informó que rebajara en 3 mil millones de dólares el valor de 4 marcas adquiridas hace 3 años a Procter & Gamble por 12 millones de dólares, en medio de un plan de reorganización.

Europa:

Las acciones europeas cotizaron a la alza después de que el presidente de los Estados Unidos, Donald Trump, y el presidente de China, Xi Jinping, acordaron suspender las tarifas adicionales en un intento por reanudar las negociaciones comerciales. El índice pan-europeo, Stoxx 600 (+0.78%) cerró con rendimientos positivos. Tras una reunión al margen de la cumbre del Grupo de los Veinte (G20) durante el fin de semana, el presidente Trump y el presidente Xi confirmaron que no tienen la intención de imponer nuevas tarifas contra los productos de cada uno en la actualidad, mientras que Trump sugirió una reversión de la Decisión de su administración de prohibir que las compañías estadounidenses vendan productos al gigante chino de telecomunicaciones Huawei. Los mercados aumentaron luego de la apertura, pero el ímpetu se desaceleró luego de que los datos mostraron que la actividad de la fábrica en la zona euro se contrajo en junio, la actividad alemana se desaceleró por sexto mes consecutivo, Italia cayó por noveno mes consecutivo y España se contrajo a su ritmo más rápido en seis años. La lectura del índice PMI de fabricación de junio de la U.K. cayó a su nivel más bajo desde octubre de 2012. De vuelta en Europa, una cumbre de emergencia de la Unión Europea para decidir los mejores empleos en el bloque se suspendió sin resolución hasta el martes.

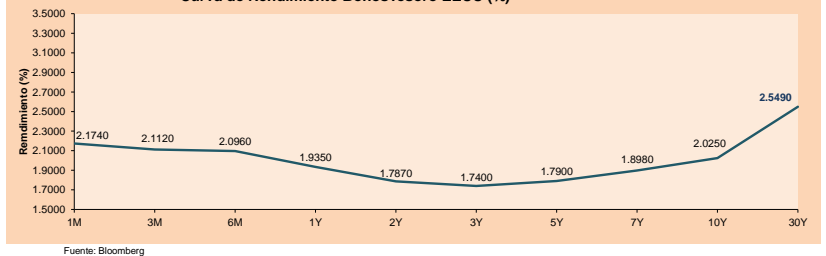
Asia:

El mercado asiático cerró la jornada al alza, impulsado por la esperanza de poner fin a la guerra comercial entre Estados Unidos y China luego de que los dos países acordaran reiniciar las negociaciones. Asimismo, después de reunirse el sábado en la cumbre del G-20 con el presidente de China, Donald Trump dijo que las tarifas actuales seguirían vigentes, pero que las nuevas quedarían en suspenso por un "tiempo". Este contexto optimista, llevo a que las acciones chinas terminaron en su nivel más alto en más de dos meses, no obstante, a pesar de las gratas noticias en el frente comercial, los últimos datos fueron menos positivos. Una encuesta observada de cerca por el banco central de Japón, publicada el lunes, mostró que la confianza entre los principales fabricantes de la economía empeoró por segundo trimestre consecutivo. Mientras tanto, otro indicador, el índice de gerentes de compras (PMI) para el sector manufacturero de China, se mantuvo estable, pero en territorio contractivo a 49.4 en junio, incluso con las lecturas de mayo, según informó la Oficina Nacional de Estadísticas. En el ámbito corporativo, la decisión del presidente de Estados Unidos, de permitir que las firmas estadounidenses vendan productos de "alta tecnología" a Huawei, llevó a los inversionistas asiáticos a comprar acciones en los proveedores del fabricante de teléfonos inteligentes de China el lunes.

ETFs

ETFs	Mon.	Cierre	1D	5D	30 D	YTD	Bolsa
SPDR S&P 500 ETF TRUST	USD	295.66	0.91%	0.69%	7.93%	19.40%	NYSE Arca
ISHARES MSCI EMERGING MARKET	USD	43.42	1.19%	1.66%	7.47%	12.01%	NYSE Arca
ISHARES IBOXX HIGH YLD CORP	USD	86.82	0.03%	-0.13%	3.19%	9.94%	NYSE Arca
FINANCIAL SELECT SECTOR SPDR	USD	27.93	1.20%	3.02%	7.93%	18.45%	NYSE Arca
VANECK VECTORS GOLD MINERS E	USD	24.58	-3.83%	-6.08%	13.85%	16.55%	NYSE Arca
ISHARES RUSSELL 2000 ETF	USD	156.1	0.39%	2.64%	7.40%	17.30%	NYSE Arca
SPDR GOLD SHARES	USD	130.62	-1.94%	-2.48%	5.91%	7.73%	NYSE Arca
ISHARES 20+ YEAR TREASURY BO	USD	132.24	-0.23%	0.07%	0.71%	10.22%	NASDAQ GM
INVESCO QQQ TRUST SERIES 1	USD	189.26	1.35%	0.58%	9.04%	23.18%	NASDAQ GM
ISHARES NASDAQ BIOTECHNOLOGY	USD	109.73	0.58%	2.44%	9.84%	13.88%	NASDAQ GM
ENERGY SELECT SECTOR SPDR	USD	63.77	0.09%	1.24%	9.50%	13.09%	NYSE Arca
PROSHARES ULTRA VIX ST FUTUR	USD	28.91	-8.19%	-10.02%	-27.98%	-64.63%	NYSE Arca
UNITED STATES OIL FUND LP	USD	12.28	1.99%	2.25%	10.63%	27.12%	NYSE Arca
ISHARES MSCI LARGE ETF	USD	43.88	0.37%	-1.13%	6.70%	16.33%	NYSE Arca
SPDR S&P OIL & GAS EXP & PR	USD	27.2	-0.18%	3.26%	6.58%	3.13%	NYSE Arca
UTILITIES SELECT SECTOR SPDR	USD	59.48	-0.25%	-2.51%	2.93%	14.13%	NYSE Arca
ISHARES US REAL ESTATE ETF	USD	87.61	0.34%	-1.74%	1.63%	18.64%	NYSE Arca
SPDR S&P BIOTECH ETF	USD	88.25	0.62%	4.15%	11.09%	23.00%	NYSE Arca
ISHARES IBOXX INVESTMENT GRA	USD	124.25	0.19%	0.53%	3.44%	12.13%	NYSE Arca
ISHARES JP MORGAN USD EMERGI	USD	113.43	0.51%	0.73%	4.06%	11.86%	NASDAQ GM
REAL ESTATE SELECT SECT SPDR	USD	36.7	-0.19%	-2.34%	1.43%	20.01%	NYSE Arca
ISHARES CHINA LARGE-CAP ETF	USD	43.4	1.47%	2.05%	8.60%	12.18%	NYSE Arca
CONSUMER STAPLES SPDR	USD	58.42	0.60%	-0.76%	5.85%	16.56%	NYSE Arca
VANECK VECTORS JUNIOR GOLD M	USD	33.23	-4.95%	-6.66%	12.53%	9.9%	NYSE Arca
SPDR BBG BARC HIGH YIELD BND	USD	108.42	-0.02%	-0.15%	3.10%	10.69%	NYSE Arca
VANGUARD REAL ESTATE ETF	USD	87.36	-0.05%	-1.91%	1.51%	19.12%	NYSE Arca

Curva de Rendimiento Bonos Tesoro EEUU (%)



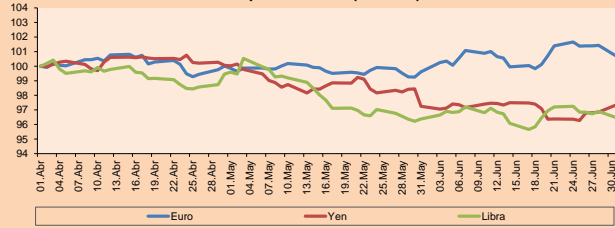
Fuente: Bloomberg

Monedas

	Precio	1 D*	5 D*	1 M*	YTD*
▼ Euro	1,1285	-0.77%	-1.00%	1.04%	-1.59%
▲ Yen	108.4300	0.54%	1.05%	0.13%	-1.15%
▼ Libra Esterlina	1,2637	-0.46%	-0.83%	0.06%	-0.92%
▼ Yuan	6,8517	-0.22%	-0.37%	-0.77%	-0.39%
▼ Dólar de Hong Kong	7,8131	0.03%	0.03%	-0.32%	-0.24%
▼ Real Brasileño	3,8450	-0.13%	0.51%	-1.99%	-0.76%
▼ Peso Argentino	42,3643	-0.27%	-0.16%	-5.41%	12.47%

*Leyenda: Variación 1D: 1 Día; 5D: 5 Días; 1M: 1 Mes; YTD: Var.% 31/12/18 a la fecha

Índices de Tipo de Cambio (3 meses)



Base: 01/04/19=100

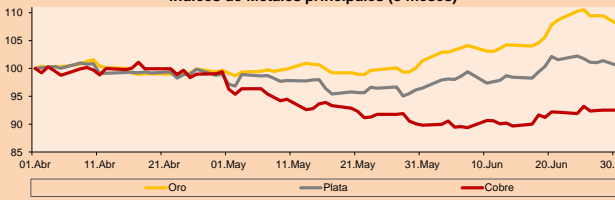
Fuente: Bloomberg

Commodities

	Precio	1 D*	5 D*	1 M*	YTD*
▼ Oro (US\$ Oz. T) (LME)	1,383.48	-1.84%	-2.55%	5.98%	7.88%
▼ Plata (US\$ Oz. T) (LME)	15.14	-1.17%	-1.98%	3.88%	-2.32%
▼ Cobre (US\$ TM) (LME)	5,982.00	0.00%	0.69%	3.03%	0.55%
▼ Zinc (US\$ TM) (LME)	2,565.00	0.00%	-1.84%	-3.86%	1.85%
▲ Petróleo WTI (US\$ Barril) (NYM)	59.02	0.94%	1.93%	10.03%	23.99%
▼ Estruño (US\$ TM) (LME)	16,833.00	0.00%	-1.37%	0.04%	-3.52%
▼ Plomo (US\$ TM) (LME)	1,917.00	0.00%	0.52%	6.83%	-4.48%
▼ Azúcar #1 (US\$ Libra) (NYB-ICE)	12.57	0.40%	0.80%	1.13%	0.32%
▼ Cacao (US\$ TM) (NYB-ICE)	2,501.00	3.13%	0.56%	3.95%	1.42%
▲ Café Arábica (US\$ TM) (NYB-ICE)	111.35	1.74%	8.11%	3.97%	0.68%

*Leyenda: Variación 1D: 1 Día; 5D: 5 Días; 1M: 1 Mes; YTD: Var.% 31/12/17 a la fecha

Índices de Metales principales (3 meses)



Base: 01/04/19=100

Fuente: Bloomberg

Coordinador Laboratorio de Mercado de Capitales: Economista Bruno Bellido
 Apoyo: Juan Carlos Figueroa, Pablo Llanos, Jorge Retamozo y Marcia Rojas
 email: pulsobursatil@ulima.edu.pe
 facebook: www.facebook.com/pulsobursatil.ulima
 Teléfono: 4376767 Anexos: 35340

El contenido del presente documento es únicamente informativo. Los datos y opiniones expresados no deben ser interpretados como recomendaciones para la toma de decisiones futuras. Bajo ninguna circunstancia, el Laboratorio de Mercado de Capitales de la Universidad de Lima se hará responsable por el uso de lo expresado en este documento.

PULSO BURSÁTIL

LIMA

Acciones

	Valor	Moneda	Precio	1D*	5D*	30D*	YTD*	Frecuencia	Volumen (US\$)	Beta	Dividend Yield (%)	Price Earning	Capitalización Bursátil (M US\$)	Sector Económico*	Participación Índice
-	ALICORC1 PE**	S/.	10.33	0.00%	-0.67%	-2.91%	6.13%	100.00%	1,512,028	0.63	2.32	19.94	2,673.80	Industrial	3.53%
-	ATACOCB1 PE**	S/.	0.21	0.00%	-2.38%	2.50%	-36.34%	100.00%	6,559	1.94	0.00	5.67	58.83	Mineras	1.02%
▲	BACKUSH1 PE**	S/.	23.80	7.69%	8.18%	6.01%	17.92%	80.00%	31,951	0.35	5.67	7.76	8,873.00	Industriales	0.82%
▲	BAP PE**	US\$	230.28	0.87%	1.44%	2.69%	6.73%	95.00%	756,967	1.11	2.62	-	18,367.47	Diversas	5.82%
▼	BVN PE**	US\$	16.52	-1.14%	-2.99%	9.33%	2.99%	95.00%	54,607	1.68	0.70	-	4,544.78	Mineras	5.88%
▲	CASAGRC1 PE**	S/.	3.31	0.30%	-1.49%	1.85%	-18.47%	100.00%	1,542	0.50	0.57	11.71	84.68	Agrario	1.31%
-	BBVAC1 PE**	S/.	3.74	0.00%	-1.58%	2.75%	-1.68%	100.00%	11,319	0.62	4.04	14.01	6,098.46	Bancos y Financieras	2.85%
▲	CORAREH1 PE**	S/.	0.74	1.37%	0.00%	10.45%	9.14%	100.00%	7,867	0.85	7.56	3.96	331.24	Industriales	1.72%
▲	CPACASC1 PE**	S/.	5.74	0.70%	2.32%	-1.37%	-11.01%	90.00%	72,246	0.42	6.57	31.94	746.37	Industriales	2.38%
-	CVERDEC1 PE**	US\$	21.51	0.00%	-2.23%	8.64%	5.27%	95.00%	21,440	0.91	1.99	41.62	7,529.70	Mineras	5.25%
-	ENGEPEC1 PE**	S/.	2.35	0.00%	2.17%	4.44%	24.34%	70.00%	357	0.67	0.00	10.46	2,026.20	Servicios Públicos	1.44%
▲	ENDISPC1**	S/.	5.39	0.19%	-0.19%	1.51%	4.62%	50.00%	1,310	0.69	4.11	9.33	1,045.40	Servicios Públicos	0.98%
▲	FERREYC1 PE**	S/.	2.32	2.65%	3.11%	9.49%	-1.53%	100.00%	69,123	0.74	2.21	8.91	687.52	Diversas	4.90%
▼	GRAMONC1 PE**	S/.	1.95	-2.50%	-9.30%	-2.50%	-2.01%	80.00%	47,950	0.82	0.00	-	432.02	Diversas	4.05%
▲	IFS PE**	US\$	45.80	0.66%	-0.22%	4.42%	13.25%	85.00%	114,500	0.64	3.82	14.43	5,180.48	Diversas	7.22%
▲	INRETC1 PE**	US\$	39.30	0.72%	0.77%	8.71%	40.11%	95.00%	583,667	1.00	0.87	41.05	4,040.33	Diversas	5.28%
▲	LUSURC1 PE**	S/.	14.18	2.98%	7.26%	16.69%	33.47%	95.00%	2,341,511	0.37	5.57	11.89	2,097.25	Servicios Públicos	1.81%
-	MINSUR1 PE**	S/.	1.70	0.00%	1.80%	7.59%	28.79%	80.00%	11,722	1.43	4.46	-	1,488.61	Mineras	3.09%
-	PML PE**	US\$	0.12	0.00%	2.54%	3.42%	-30.86%	50.00%	436	1.62	0.00	-	31.92	Mineras	2.12%
▲	RELAPAC1 PE**	S/.	0.12	0.83%	0.83%	5.22%	-3.97%	100.00%	6,957	0.58	0.00	-	305.74	Industriales	2.12%
-	SCCO PE**	US\$	38.86	0.00%	-1.37%	16.24%	31.65%	80.00%	96,725	1.82	0.00	20.56	30,040.51	Mineras	2.14%
▲	SIDERC1 PE**	S/.	0.72	1.41%	0.00%	7.46%	49.07%	100.00%	21,869	1.40	14.18	0.09	268.53	Industriales	1.43%
▲	TV PE**	US\$	0.22	2.37%	-4.85%	-0.46%	-27.27%	95.00%	16,240	1.84	0.00	-	175.85	Mineras	2.93%
-	UNACEMC1 PE**	S/.	2.44	0.00%	-0.41%	-1.61%	-5.21%	75.00%	349,163	0.72	2.13	13.06	1,347.42	Industriales	3.00%
▲	VOLCABC1 PE**	S/.	0.55	5.77%	5.77%	14.58%	-22.54%	100.00%	507,351	1.16	2.48	41.37	2,144.54	Mineras	5.90%
-	NEXAPEC1 PE**	S/.	3.35	0.00%	1.52%	0.30%	-8.74%	30.00%	19,641	1.11	15.49	11.77	1,345.45	Mineras	1.56%

Cantidad de Acciones: 26 Subieron 13

Fuente: Bloomberg, Económica Bajaron 2
* Bloomberg Industry Classification System Mantuvieron 11
** Se utiliza el PER de la bolsa y moneda de origen del instrumento

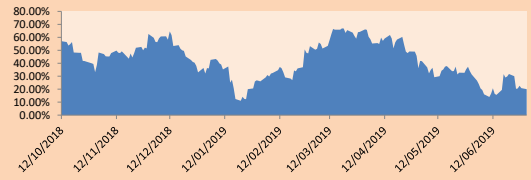
*Leyenda: Variación 1D: 1 Día; 5D: 5 Días, 1M: 1 Mes; YTD: Var. % 31/12/18 a la fecha

Índices Sectoriales

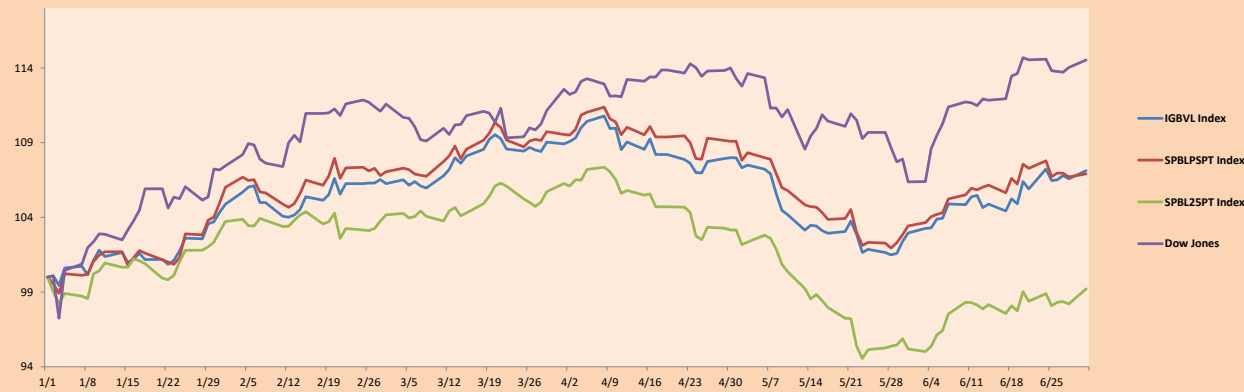
	Cierre	1D*	5D*	30D*	YTD*	Beta	
▼	Índice Minero	305.62	-0.10%	-1.95%	8.86%	7.30%	1.68
▲	Índice de Consumo	1,192.64	1.28%	0.90%	1.87%	18.60%	0.35
▲	Índice Industrial	219.19	0.58%	-0.76%	2.22%	-3.40%	0.44
▲	Índice Bancos y Financieras	1,252.73	0.84%	0.95%	0.25%	4.40%	1.10
▼	Índice de Construcción	236.13	-0.46%	-2.69%	-1.18%	-3.97%	0.38
▲	Índice Servicios	478.31	0.85%	4.56%	7.99%	20.30%	0.10
▲	Índice Juniors	20.05	0.10%	0.86%	-0.05%	-31.90%	0.31
▲	Índice Eléctricas	466.95	0.86%	4.55%	7.99%	20.30%	0.10

*Leyenda: Variación 1D: 1 Día; 5D: 5 Días, 1M: 1 Mes; YTD: Var. % 31/12/18 a la fecha

Correlación Rend. Índice Minero vs Índice de Metales de Londres (3 meses)



Índices (6 meses)



Base: 01/01/19=100
Fuente: Bloomberg

Coordinador Laboratorio de Mercado de Capitales: Economista Bruno Bellido
Apoyo: Juan Carlos Figueroa, Pablo Llanos, Jorge Retamozo y Marcia Rojas.
email: pulsobursatil@ulima.edu.pe
facebook: www.facebook.com/pulsobursatil.ul
Teléfono: 4376767 Anexos: 35340.

PULSO BURSÁTIL

RATING SOBERANO

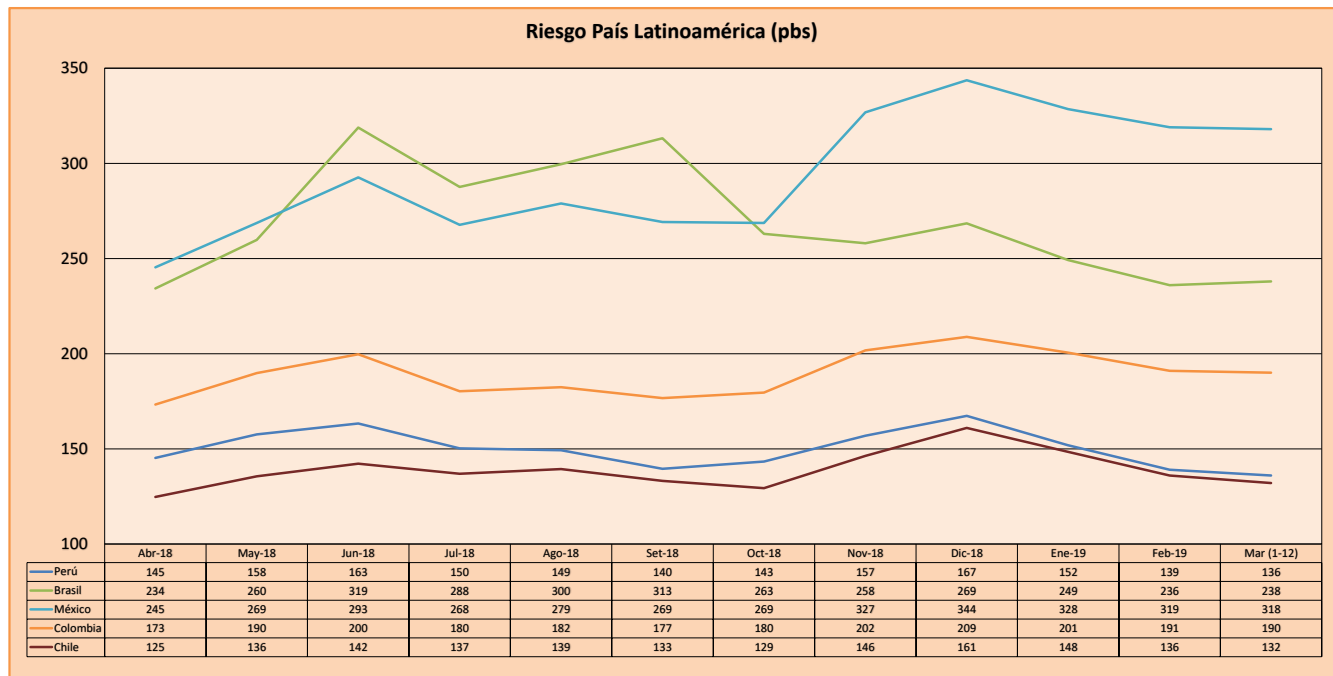
CLASIFICACIONES DE RIESGO

Moody's	S&P	Fitch	Prime
Aaa	AAA	AAA	Alto Grado
Aa1	AA+	AA+	
Aa2	AA	AA	
Aa3	AA-	AA-	Grado Alto Medio
A1	A+	A+	
A2	A	A	
A3	A-	A-	Grado Bajo Medio
Baa1	BBB+	BBB+	
Baa2	BBB	BBB	
Baa3	BBB-	BBB-	Sin Grado de Inversión Especulativo
Ba1	BB+	BB+	
Ba2	BB	BB	
Ba3	BB-	BB-	
B1	B+	B+	
B2	B	B	
B3	B-	B-	Altamente Especulativo
Caa1	CCC+	CCC	
Caa2	CCC		
Caa3	CCC-		
Ca	CC	Poca esperanzas de Pago	
C	C		
	DDD		
	DD	Impago	
	D		

Fuente: Bloomberg

Rating Crédito Latinoamérica			
Clasificadora de riesgo			
País	Moody's	Fitch	S&P
Perú	A3	BBB+	BBB+
México	A3	BBB	BBB+
Venezuela	C	WD	SD
Brazil	Ba2	BB-	BB-
Colombia	Baa2	BBB	BBB-
Chile	A1	A	A+
Argentina	B2	B	B
Panamá	Baa1	BBB	BBB+

Fuente: Bloomberg



Fuente: BCRP

Coordinador Laboratorio de Mercado de Capitales: Economista Bruno Bellido
Apoyo: Juan Carlos Figueroa, Pablo Llanos, Jorge Retamozo y Marcia Rojas.
email: pulsohorsatil@ulima.edu.pe
facebook: www.facebook.com/pulsohorsatil.ul
Teléfono: 4376767 Anexo: 35340.

El contenido del presente documento es únicamente informativo. Los datos y opiniones expresados no deben ser interpretados como recomendaciones para la toma de decisiones futuras. Bajo ninguna circunstancia, el Laboratorio de Mercado de Capitales de la Universidad de Lima se hará responsable por el uso de lo expresado en este documento.