

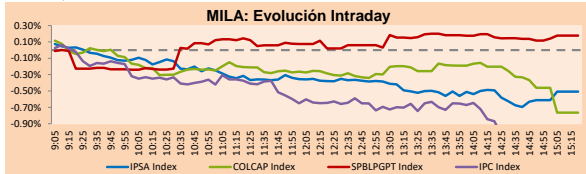


PULSO BURSÁTIL

Lima, 17 de julio de 2019

Principales índices	Cierre	1 D	5 D	1 M	YTD	Cap. Burs. (US\$ bill)
▼ IPSA (Chile)	5,050.75	-0.51%	-0.07%	0.20%	-1.07%	149.78
▼ IGPA (Chile)	25,666.67	-0.43%	-0.08%	0.18%	-1.09%	193.88
▼ IGBC (Colombia)	13,031.51	-0.77%	0.19%	4.71%	16.94%	107.18
▼ COLCAP (Colombia)	1,607.23	-0.76%	0.39%	4.51%	21.22%	108.66
▲ S&P/BVL (Perú)*	20,839.30	0.16%	0.38%	2.34%	7.69%	109.77
▲ S&P/BVL SEL (Perú)	548.22	-0.08%	0.20%	0.36%	7.00%	81.03
▲ S&P/BVL LIMA 25	26,268.57	0.07%	0.54%	1.03%	-0.90%	90.35
▲ IPC (México)	42,551.54	-1.01%	-0.59%	-1.41%	2.19%	277.72
▼ S&P MILA 40	656.85	-0.37%	0.01%	4.08%	7.92%	271.44

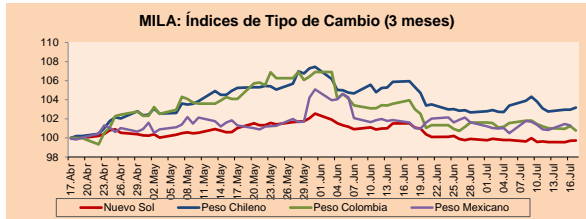
* Cap. Bursátil del cierre anterior * Leyenda: Variación 1D: 1 Día; 5D: 5 Días; 1M: 1 Mes; YTD: Var. % 31/12/18 a la fecha



Fuente: Bloomberg

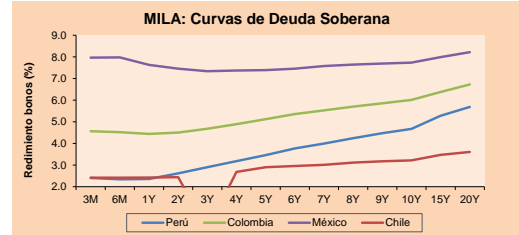
Monedas	Precio	1D*	5D*	30 D*	YTD*
▲ Nuevo Sol (PEN)	3,2886	0.03%	0.16%	-1.78%	-2.39%
▲ Peso Chileno (CLP)	682.060	0.21%	-0.60%	-2.62%	-1.66%
▲ Peso Colombiano (COP)	3,185.25	-0.46%	-0.66%	-3.06%	-1.98%
▼ Peso Mexicano (MXN)	19.065	-0.17%	-0.39%	-0.57%	-2.98%

*Leyenda: Variación 1D: 1 Día; 5D: 5 Días; 1M: 1 Mes; YTD: Var. % 31/12/18 a la fecha



Base: 17/04/19=100 Fuente: Bloomberg

Renta Fija	Moneda	Precio	Bid Yield (%)	Ask Yield (%)	Duración
PERU 7.35 07/21/25	USD	127.507	2.42	2.39	4.91
PERU 4.125 08/25/27	USD	111.441	2.57	2.54	6.88
PERU 8.75 11/21/33	USD	162.804	3.26	3.22	9.58
PERU 6.55 03/14/37	USD	141.594	3.41	3.38	11.18
PERU 5.625 11/18/2050	USD	137.801	3.61	3.59	17.26
CHILE 2.25 10/30/22	USD	100.363	2.19	2.08	3.13
CHILE 3.875 08/05/20	USD	102.041	2.03	1.75	1.01
COLOM 11.75 02/25/20	USD	105.732	2.28	1.90	0.57
COLOM 11.85 03/09/28	USD	158.67	3.85	3.77	6.03
COLOM 10.375 01/28/33	USD	157.576	4.65	4.57	8.38
COLOM 7.375 09/18/37	USD	137.3	4.39	4.36	11.11
COLOM 6.125 01/18/41	USD	124.399	4.38	4.35	13.06
MEX 4 10/02/23	USD	104.525	2.87	2.83	3.82
MEX5.55 01/45	USD	116.111	4.495	4.472	14.29



Fuente: Bloomberg

Renta Variable	Bolsa	Mon.	Precio	▲ %
Más subieron				
COCESUI1	Lima	PEN	0.78	14.71
HITES	Santia.	CLP	510.81	8.91
CGE	Santia.	CLP	580.00	5.45
PROMIGAS	Colomb	COP	7020.00	3.37
SPORTING	Santia.	CLP	6200000.00	3.33
Por Monto Negociado				
CENCOSUD	Santia.		17,212,474	
CHILE	Santia.		13,501,088	
SQM-B	Santia.		9,013,895	
PARAUCO	Santia.		8,717,314	
ECOPETROL	Colomb.		8,185,031	

Más bajaron	Bolsa	Mon.	Precio	▼ %
SQM-A	Santia.	CLP	20090.00	-4.07
TELEFBC1	Lima	PEN	0.58	-3.33
VAPORES	Santia.	CLP	23.00	-2.58
NUTRESA	Colomb.	COP	25340.00	-2.54
COLOSO	Santia.	CLP	39.00	-2.50
Por Volumen				
BSANTANDER	Santia.		94,359,965	
CHILE	Santia.		91,833,743	
COLBUN	Santia.		31,791,325	
VAPORES	Santia.		27,353,132	
SCHWAGER	Santia.		14,815,267	

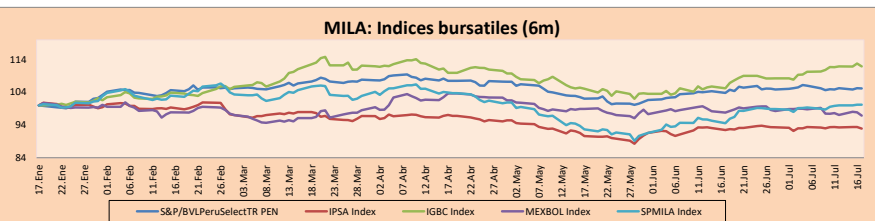
Latinoamérica

Perú: El Índice General de la BVL terminó la sesión de hoy con un resultado positivo de +0.16%. El índice mantiene una tendencia positiva acumulada anual de +7.69% en moneda local, mientras que el rendimiento ajustado en dólares asciende +10.33%. Luego, el S&P/BVL Perú SEL retrocedió en -0.08% mientras que el S&P/BVL LIMA 25 subió en +0.07%. El PEN spot llegó a 3/3.2886. Titular: Exportaciones generaron más de un millón de empleos entre enero y mayo del 2019.

Chile: El índice IPSA terminó la jornada con un rendimiento negativo de -0.51%. Los sectores del índice con los resultados más negativos fueron Tecnología de la Información (-1.84%) y Servicios de la Comunicación (-2.26%). Por otro lado, los valores con los resultados más negativos fueron Cía Sudamericana de Vapores S (-2.58%) y CAP SA (-2.35%). Titular: Acciones de Hites reaccionan a búsqueda de socio y el precio salta a máximos de ocho meses.

Colombia: El índice COLCAP cerró la sesión con un resultado negativo de -0.76%. Los sectores con peores rendimientos fueron Financiero (-0.64%) y Productos de Consumo Básico (-0.51%). Además, las acciones con peores rendimientos fueron Grupo Nutre SA (-2.54%) y CEMEX Latam Holdings SA (-2.46%). Titular: Desempleo deterioró confianza de los consumidores en junio.

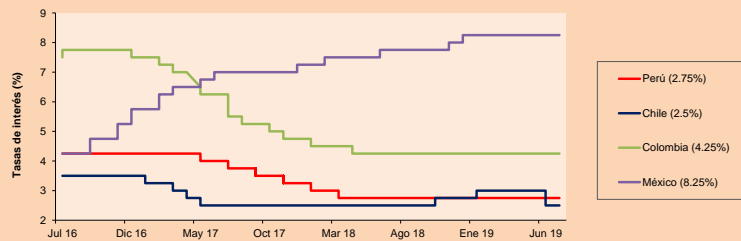
Brasil: El índice IBOVESPA cerró la sesión con un resultado positivo de +0.08%. Los sectores con los mejores rendimientos fueron Inmobiliaria (+1.96%) y Consumo de Productos Básicos (+1.71%). Además, las acciones con mejor desempeño fueron Magazine Luiza SA (+4.44%) y Centrais Elétricas Brasileiras (+3.99%). Titular: El retailer más grande de Brasil pronostica que las ganancias se duplican en este año.



Base: 18/01/19=100 Fuente: Bloomberg

ETFs	Mon.	Cierre	1D	5D	30 D	YTD	Bolsa
▲ iShares MSCI All Peru Capped	USD	37.75	0.35%	0.99%	6.07%	8.32%	NYSE Arca
▼ iShares MSCI Chile Capped	USD	40.31	-0.57%	-0.17%	2.94%	-0.79%	Cboe BZX
▲ Global X MSCI Colombia	USD	13.6428	-0.05%	1.32%	8.66%	24.57%	NYSE Arca
▼ iShares MSCI Mexico Capped	USD	43.26	-0.89%	0.23%	-0.05%	7.18%	NYSE Arca
iShares MSCI Emerging Markets	USD	42.82	-0.30%	-0.19%	4.57%	10.48%	NYSE Arca
▼ Vanguard FTSE Emerging Markets	USD	42.78	-0.23%	-0.18%	5.19%	13.23%	NYSE Arca
▼ iShares Core MSCI Emerging Markets	USD	51.38	-0.39%	-0.31%	4.45%	10.06%	NYSE Arca
iShares JP Morgan Emerging Markets Bonds	USD	58.86	0.02%	0.12%	3.06%	6.50%	Cboe BZX
▲ Morgan Stanley Emerging Markets Domestic	USD	7.09	0.42%	1.29%	7.32%	22.24%	New York

MILA: Tasas de Referencia de Política Monetaria



Fuente: Bloomberg

Coordinador Laboratorio de Mercado de Capitales: Economista Bruno Bellido

Apoyo: Juan Carlos Figueroa, Pablo Llanos, Jorge Retamozo y Marcia Rojas.

email: pulsobursatil@ulima.edu.pe

facebook: www.facebook.com/pulsobursatil

Teléfono: 4376767 Anexo: 35340.



PULSO BURSÁTIL

LIMA

Acciones

Valor	Moneda	Precio	1D*	5D*	30D*	YTD*	Frecuencia	Volumen (US\$)	Beta	Dividend Yield (%)	Price Earning	Capitalización Bursátil (M US\$)	Sector Económico*	Participación Índice	
-	ALICORC1 PE**	S/.	10.65	0.00%	3.90%	0.95%	9.42%	100.00%	216,898	0.59	2.25	20.56	2,759.32	Industrial	3.53%
-	ATACOB1 PE**	S/.	0.21	0.00%	-2.38%	-4.65%	-36.34%	80.00%	4,584	1.95	0.00	5.67	58.90	Mineras	1.02%
-	BACKUS1 PE**	S/.	22.50	0.00%	-2.57%	6.49%	13.44%	75.00%	5,357	0.37	0.00	7.34	9,120.64	Industriales	0.82%
▲	BAP PE**	US\$	237.28	0.54%	0.00%	8.27%	9.97%	95.00%	1,548,067	1.12	2.54	-	18,925.80	Diversas	5.82%
▲	BVN PE**	US\$	16.63	2.65%	0.97%	8.76%	3.67%	85.00%	49,491	1.65	0.69	-	4,575.02	Mineras	5.88%
-	CASAGRC1 PE**	S/.	3.24	0.00%	-1.82%	-3.86%	-20.20%	100.00%	1,502	0.52	0.59	11.46	82.99	Agrario	1.31%
▼	BBVAC1 PE**	S/.	3.44	-1.43%	1.78%	2.75%	-0.86%	100.00%	101,168	0.62	4.01	14.13	6,156.15	Bancos y Financieras	2.85%
-	CORAREI1 PE**	S/.	0.74	0.00%	0.00%	1.37%	9.14%	100.00%	8,913	0.97	7.56	3.94	345.94	Industriales	1.72%
▼	CPACASC1 PE**	S/.	5.62	-0.53%	1.26%	-1.06%	-12.87%	100.00%	78,722	0.38	6.71	31.22	729.65	Industriales	2.38%
▲	CVERDEC1 PE**	US\$	20.10	0.25%	-4.96%	-4.29%	-1.63%	90.00%	106,989	0.93	2.13	38.73	7,036.13	Mineras	5.25%
-	ENGEPEC1 PE**	S/.	2.61	0.00%	1.95%	14.47%	38.10%	90.00%	43,499	0.66	4.07	11.62	2,252.98	Servicios Públicos	1.44%
-	ENDISPC1**	S/.	6.15	0.00%	4.95%	13.89%	19.37%	70.00%	10,078	0.67	3.60	10.64	1,194.18	Servicios Públicos	0.98%
▼	FERREY1 PE**	S/.	2.18	-1.36%	-3.96%	-0.91%	-7.47%	100.00%	158,426	0.82	2.35	8.45	646.78	Diversas	4.90%
-	GRAMONC1 PE**	S/.	1.95	0.00%	-1.52%	-9.30%	-2.01%	70.00%	1,009	0.89	0.00	-	432.52	Diversas	4.05%
-	IFS PE**	US\$	48.50	0.00%	-0.82%	6.55%	19.92%	90.00%	661,152	0.71	3.61	15.26	5,485.88	Diversas	7.22%
-	INRETC1 PE**	US\$	40.00	0.00%	2.56%	5.82%	42.60%	100.00%	627,760	1.00	0.85	41.64	4,112.29	Diversas	5.28%
-	LUSURC1 PE**	S/.	14.00	0.00%	0.00%	14.29%	31.78%	95.00%	39,658	0.32	5.64	11.74	2,073.02	Servicios Públicos	1.81%
-	MINSUR1 PE**	S/.	1.60	0.00%	0.00%	-4.19%	21.21%	100.00%	4,865	1.43	4.73	-	1,402.66	Mineras	3.09%
-	PML PE**	US\$	0.12	0.00%	-0.85%	-4.10%	-33.14%	35.00%	8,327	1.62	0.00	-	30.87	Mineras	2.12%
▲	RELAPAC1 PE**	S/.	0.12	0.85%	0.00%	-3.28%	-6.35%	100.00%	1,887	0.53	0.00	-	298.50	Industriales	2.12%
▼	SCCO PE**	US\$	37.00	-1.67%	-0.86%	-0.80%	25.38%	85.00%	20,092	1.73	5.53	19.58	28,602.65	Mineras	2.14%
-	SIDERC1 PE**	S/.	0.67	0.00%	0.00%	-4.29%	38.72%	100.00%	18,245	1.42	15.24	7.05	250.17	Industriales	1.43%
▲	TV PE**	US\$	0.22	2.38%	7.50%	6.44%	-27.61%	85.00%	79,030	1.79	0.00	-	175.04	Mineras	2.93%
-	UNACEMC1 PE**	S/.	2.42	0.00%	-0.82%	-3.20%	-5.98%	90.00%	20,825	0.62	2.15	12.95	1,337.92	Industriales	3.00%
-	VOLCABC1 PE**	S/.	0.53	0.00%	0.00%	-1.85%	-25.35%	100.00%	84,527	1.23	2.58	39.90	2,132.16	Mineras	5.90%
-	NEXAPEC1 PE**	S/.	3.37	0.00%	3.69%	2.12%	-8.20%	55.00%	3,228	1.12	15.40	11.85	1,354.91	Mineras	1.56%

Cantidad de Acciones: 26 Subieron 5

Fuente: Bloomberg, Económica
 * Bloomberg Industry Classification System Bajaron 4
 Mantuvieron 17

** Se utiliza el PER de la bolsa y moneda de origen del instrumento
 *Leyenda: Variación 1D: 1 Día; 5D: 5 Días; 1M: 1 Mes; YTD: Var.% 31/12/18 a la fecha

Índices Sectoriales

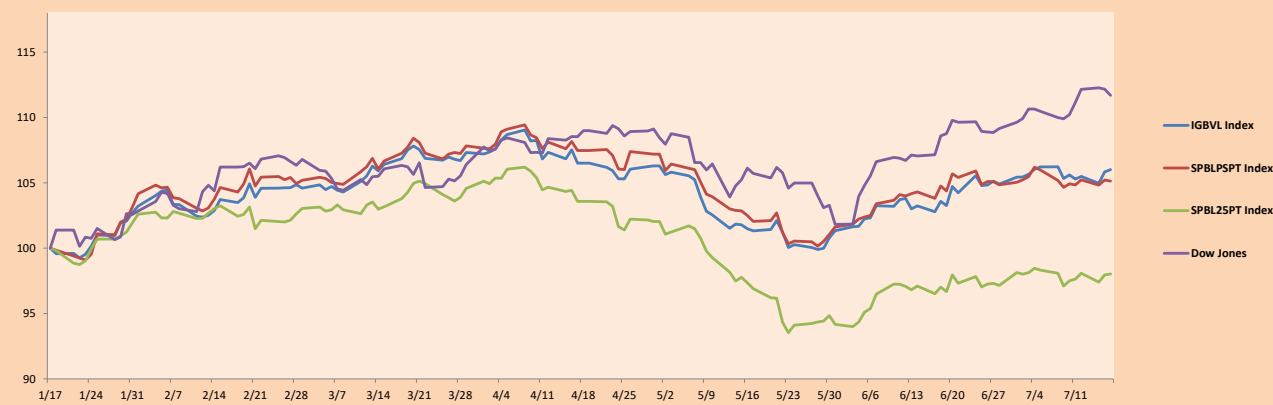
	Cierre	1D*	5D*	30D*	YTD*	Beta	
▲	Índice Minero	298.29	0.53%	-0.03%	1.29%	4.73%	1.65
▼	Índice de Consumo	1,210.74	0.00%	2.39%	2.82%	20.40%	0.34
▼	Índice Industrial	214.08	-0.52%	-1.51%	-2.80%	-5.65%	0.49
▲	Índice Bancos y Financieras	1,287.33	0.31%	0.02%	5.49%	7.28%	1.11
▼	Índice de Construcción	235.04	-0.14%	-0.33%	-3.75%	-4.41%	0.43
-	Índice Servicios	509.80	0.00%	2.81%	14.00%	28.22%	0.05
-	Índice Juniors	19.26	0.00%	-4.70%	-6.00%	-34.58%	0.18
-	Índice Eléctricas	497.69	0.00%	2.81%	14.00%	28.21%	0.05

*Leyenda: Variación 1D: 1 Día; 5D: 5 Días; 1M: 1 Mes; YTD: Var.% 31/12/18 a la fecha

Correlación Rend. Índice Minero vs Índice de Metales de Londres (3 meses)



Índices (6 meses)



Base: 17/01/19=100
 Fuente: Bloomberg

Coordinador Laboratorio de Mercado de Capitales: Economista Bruno Bellido
 Apoyo: Juan Carlos Figueroa, Pablo Llanos, Jorge Retamozo y Marcia Rojas.
 email: pulsobursatil@ulima.edu.pe
 facebook: www.facebook.com/pulsobursatil.ul
 Teléfono: 4376767 Anexos: 35340.

PULSO BURSÁTIL

RATING SOBERANO

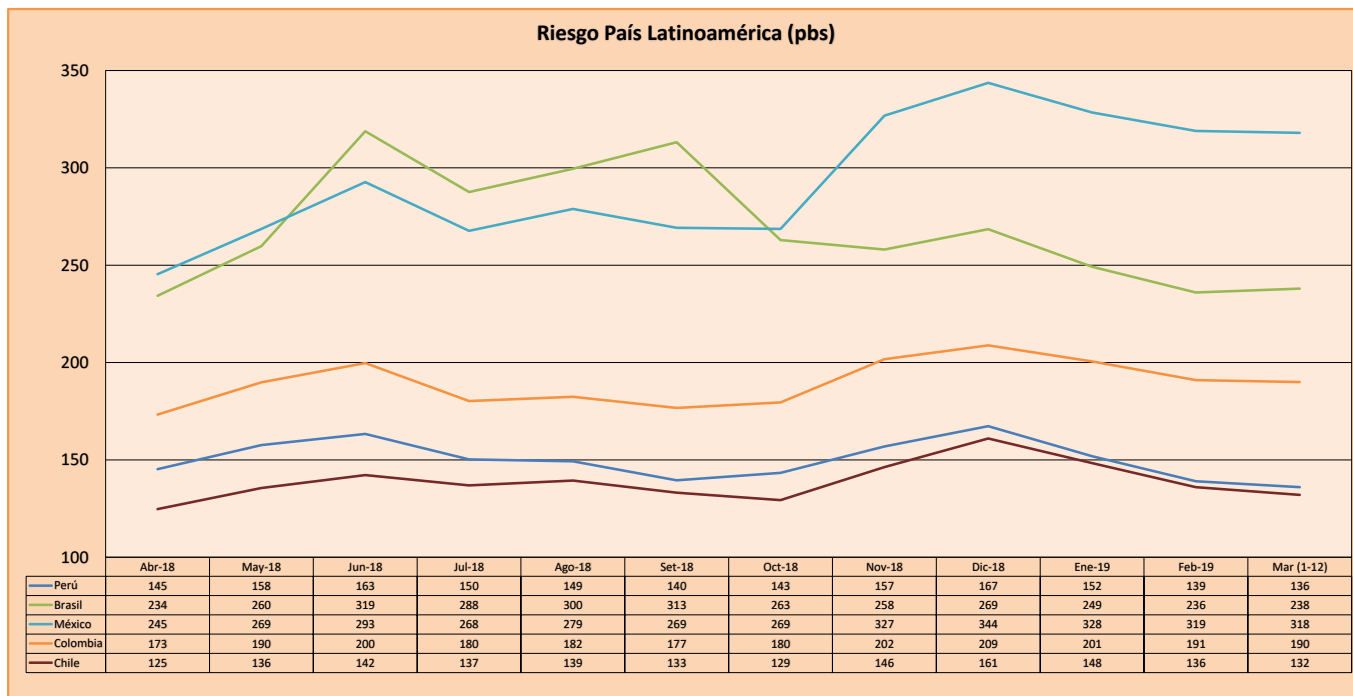
CLASIFICACIONES DE RIESGO

Moody's	S&P	Fitch	Prime
Aaa	AAA	AAA	Prime
Aa1	AA+	AA+	Alto Grado
Aa2	AA	AA	
Aa3	AA-	AA-	
A1	A+	A+	Grado Alto Medio
A2	A	A	
A3	A-	A-	
Baa1	BBB+	BBB+	Grado Bajo Medio
Baa2	BBB	BBB	
Baa3	BBB-	BBB-	
Ba1	BB+	BB+	Sin Grado de Inversión Especulativo
Ba2	BB	BB	
Ba3	BB-	BB-	
B1	B+	B+	Altamente Especulativo
B2	B	B	
B3	B-	B-	
Caa1	CCC+		
Caa2	CCC		Riesgo Sustancial Extremadamente Especulativo
Caa3	CCC-	CCC	
Ca	CC		Poca esperanzas de Pago
C	C		
		DDD	Impago
		DD	
		D	

Fuente: Bloomberg

Rating Crédito Latinoamérica			
País	Clasificadora de riesgo		
	Moody's	Fitch	S&P
Perú	A3	BBB+	BBB+
México	A3	BBB	BBB+
Venezuela	C	WD	SD
Brazil	Ba2	BB-	BB-
Colombia	Baa2	BBB	BBB-
Chile	A1	A	A+
Argentina	B2	B	B
Panamá	Baa1	BBB	BBB+

Fuente: Bloomberg



Fuente: BCRP

Coordinador Laboratorio de Mercado de Capitales: Economista Bruno Bellido
 Apoyo: Juan Carlos Figueroa, Pablo Llanos, Jorge Retamozo y Marcia Rojas.
 email: pulsobursatil@ulima.edu.pe
 facebook: www.facebook.com/pulsobursatil.ul
 Teléfono: 4376767 Anexo: 35340.

El contenido del presente documento es únicamente informativo. Los datos y opiniones expresados no deben ser interpretados como recomendaciones para la toma de decisiones futuras. Bajo ninguna circunstancia, el Laboratorio de Mercado de Capitales de la Universidad de Lima se hará responsable por el uso de lo expresado en este documento.