



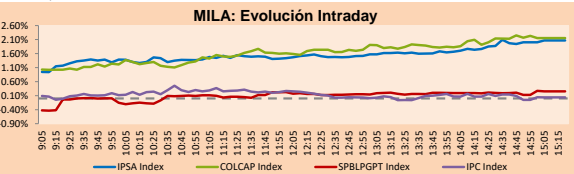
# PULSO BURSÁTIL

Lima, 8 de agosto de 2019

## MILA

Principales índices	Cierre	1 D	5 D	1 M	YTD	Cap. Burs. (US\$ bill)
▲ IPSA (Chile)	4,910.58	2.07%	-0.61%	-3.08%	-3.82%	136.91
▲ IGPA (Chile)	24,897.66	1.82%	-0.87%	-3.30%	-4.05%	176.46
▲ IGBC (Colombia)	12,569.23	1.96%	-1.24%	-2.12%	12.79%	95.69
▲ COLCAP (Colombia)	1,545.44	2.16%	-1.07%	-2.14%	16.56%	91.31
▲ S&P/BVL (Perú)*	19,653.96	0.25%	-1.05%	-5.89%	1.57%	100.33
▲ S&P/BVL SEL (Perú)	511.37	0.46%	-1.55%	-6.76%	-0.19%	72.91
▲ S&P/BVL LIMA 25	24,646.67	0.82%	-1.22%	-6.22%	-7.02%	81.56
▲ IPC (México)	40,439.42	0.02%	0.23%	-7.23%	-2.88%	262.02
▲ S&P MILA 40	588.73	0.56%	-3.81%	-9.56%	-3.27%	241.27

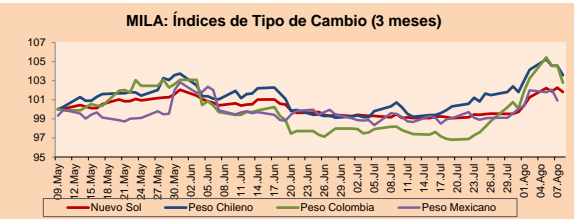
\* Cap. Bursátil del cierre anterior \*Leyenda: Variación 1D: 1 Día; 5D: 5 Días; 1M: 1 Mes; YTD: Var.% 31/12/18 a la fecha



Fuente: Bloomberg

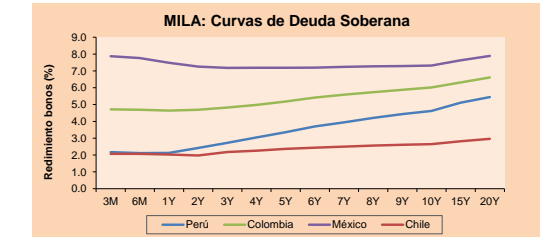
Monedas	Precio	1D*	5D*	30 D*	YTD*
▼ Nuevo Sol (PEN)	3,374.1	-0.42%	1.42%	2.35%	0.15%
▼ Peso Chileno (CLP)	709.260	-0.94%	0.54%	2.84%	2.26%
▼ Peso Colombiano (COP)	3,369.32	-1.72%	0.85%	4.69%	3.68%
▼ Peso Mexicano (MXN)	19.411	-1.12%	0.88%	1.34%	-1.22%

\*Leyenda: Variación 1D: 1 Día; 5D: 5 Días; 1M: 1 Mes; YTD: Var.% 31/12/18 a la fecha



Base: 09/05/19=100  
Fuente: Bloomberg

Renta Fija	Moneda	Precio	Bid Yield (%)	Ask Yield (%)	Duración
PERU 7.35 07/21/25	USD	128.712	2.19	2.16	5.00
PERU 4.125 08/25/27	USD	113.385	2.31	2.28	6.83
PERU 8.75 11/21/33	USD	167.314	2.96	2.93	9.60
PERU 6.55 03/14/37	USD	146.452	3.11	3.09	11.23
PERU 5.625 11/18/2050	USD	145.354	3.30	3.29	17.59
CHILE 2.25 10/30/22	USD	101.065	1.92	1.89	3.08
CHILE 3.875 08/05/20	USD	101.969	1.98	1.70	0.97
COLOM 11.75 02/25/20	USD	105.323	1.81	1.65	0.52
COLOM 11.85 03/09/28	USD	160.734	3.61	3.53	5.99
COLOM 10.375 01/28/33	USD	158.751	4.56	4.46	8.63
COLOM 7.375 09/18/37	USD	142.118	4.08	4.06	11.16
COLOM 6.125 01/18/41	USD	129.005	4.10	4.07	13.15
MEX 4 10/02/23	USD	105.636	2.58	2.53	3.77
MEX5.55 01/45	USD	119.887	4.266	4.257	14.72



Fuente: Bloomberg

Más subieron	Bolsa	Mon.	Precio	▲ %
COLTEJER	Colomb	COP	1950.00	0.00
POTASIOS-A	Santia.	CLP	90.00	0.00
TV	Lima	USD	0.16	6.90
BESALCO	Santia.	CLP	569.50	-0.11
ISA	Colomb	COP	17500.00	4.04

Más bajaron	Bolsa	Mon.	Precio	▼ %
INVERNOVA	Santia.	CLP	9.00	0.00
MELON	Santia.	CLP	0.49	0.00
HIPICO	Santia.	CLP	16000000.00	0.00
MINSUR1	Lima	PEN	1.55	3.33
SQM-B	Santia.	CLP	20331.00	5.89

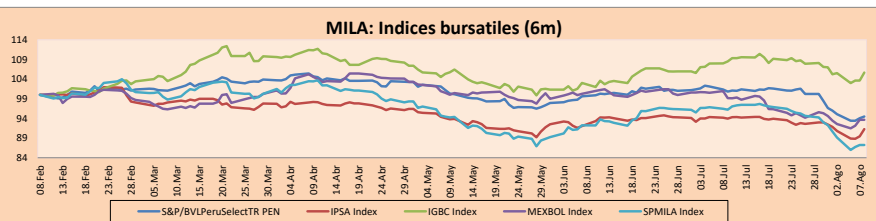
## Latinoamérica

**Perú:** El Índice General de la BVL terminó la sesión de hoy con un resultado positivo de +0.25%. El índice mantiene una tendencia positiva acumulada anual de +1.57% en moneda local, mientras que el rendimiento ajustado en dólares asciende a +1.42%. Luego, el S&P/BVL Perú SEL retrocedió en +0.46% mientras que el S&P/BVL LIMA 25 creció en +0.82. El PEN spot llegó a S/3.3730 Titular: Protestas frenan exportación de principales minas de cobre de Perú y cortan suministros.

**Chile:** El Índice IPSA terminó la jornada con un rendimiento positivo +2.06%. Los sectores del índice con los resultados más altos fueron Energía (+5.89%) e Materiales (+5.16%). Por otro lado, los valores con los resultados más altos fueron Sociedad Química y Minera de C (+5.89) y Empresa COPEC SA (+5.68%). Titular: Chile registra inflación de 0,2% en julio; gobierno.

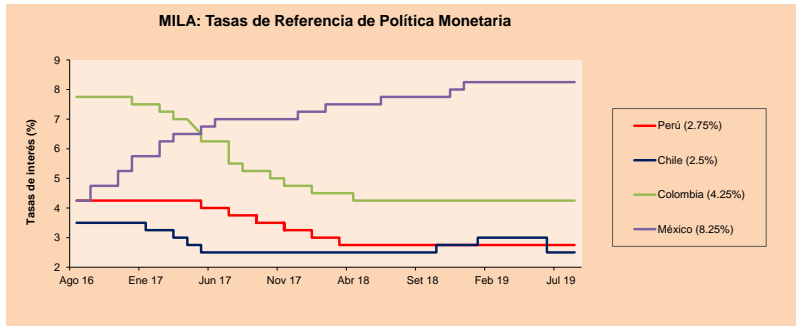
**Colombia:** El índice COLCAP cerró la sesión con un resultado positivo de +2.16%. Los sectores con mejores rendimientos fueron Industrial (+6.17) y Servicios de Comunicaciones (+5.53%). Además, las acciones con mejores rendimientos fueron Avianca Holdings SA (-6.27%) y CEMEX Latam Holdings SA (+6.13%). Titular: Colombia desarticula cartel de evasión de impuestos.

**Brasil:** El índice IBOV cerró la sesión con un resultado positivo de +1.30%. Los sectores con mejores rendimientos fueron Energía (+2.63%) e Industrial (+2.07%). Además, las acciones con mejor desempeño fueron B2W Cia. Global do Varejo (+5.83%) y BRF - Brasil Foods SA (+4.94%). Titular: Cosecha de café 2019 de Brasil casi termina; analista.



Base: 11/02/19=100  
Fuente: Bloomberg

ETFs	Mon.	Cierre	1D	5D	30 D	YTD	Bolsa
▲ iShares MSCI All Peru Capped	USD	34.89	1.10%	-1.55%	-6.08%	0.11%	NYSE Arca
▲ iShares MSCI Chile Capped	USD	37.32	2.09%	-1.74%	-6.79%	-8.15%	Cboe BZX
▲ Global X MSCI Colombia	USD	12.5864	3.12%	-1.21%	-5.37%	14.92%	NYSE Arca
▲ iShares MSCI Mexico Capped	USD	40.56	1.07%	-0.47%	-6.02%	0.49%	NYSE Arca
▲ iShares MSCI Emerging Markets	USD	40.28	1.23%	-1.84%	-5.31%	3.91%	NYSE Arca
▲ Vanguard FTSE Emerging Markets	USD	40.49	1.30%	-1.24%	-4.84%	7.22%	NYSE Arca
▲ iShares Core MSCI Emerging Markets	USD	48.46	1.42%	-1.52%	-5.11%	3.81%	NYSE Arca
▲ iShares JP Morgan Emerging Markets Bonds	USD	56.9	1.17%	-0.18%	-2.78%	2.96%	Cboe BZX
▲ Morgan Stanley Emerging Markets Domestic	USD	6.81	1.04%	-3.27%	-1.30%	17.41%	New York



Fuente: Bloomberg

Coordinador Laboratorio de Mercado de Capitales: Economista Bruno Bellido  
Apoyo: Juan Carlos Figueroa, Pablo Llanos, Abril Retamozo y Marcia Rojas.  
email: pulsobursatil@ulima.edu.pe  
facebook: www.facebook.com/pulsobursatilul  
Teléfono: 4376767 Anexo: 35340.

UNIVERSIDAD DE LIMA

Facultad de Ciencias Empresariales y Económicas

Carrera de Economía

Laboratorio de Mercado de Capitales

PULSO BURSÁTIL

MUNDO

Principales índices

Table with 7 columns: Index Name, Cierre, 1D, 5D, 1M, YTD, and Cap. Burs. (US\$ Mill.) listing major global indices like Dow Jones, S&P 500, etc.

\*Leyenda: Variación 1D: 1 Día; 5D: 5 Días; 1M: 1 Mes; YTD: Var.% 31/12/18 a la fecha

Renta Variable

Almanía (Acciones del DAX Index)

Table showing stock price movements for Germany (DAX), France (CAC 40), Spain (IBEX 35), etc.

Europa (Acciones del STOXX EUROPE 600)

Table showing stock price movements for various European countries and indices.

Panorama Mundial:

Estados Unidos:

El mercado estadounidense cerró al alza con fuertes aumentos en los tres índices principales, debido a que se dio a conocer al mercado datos económicos de EE.UU. y China favorables...

Europa:

El mercado europeo cerró con resultados positivos en su mayoría a medida que los rendimientos de los bonos regionales se estabilizan...

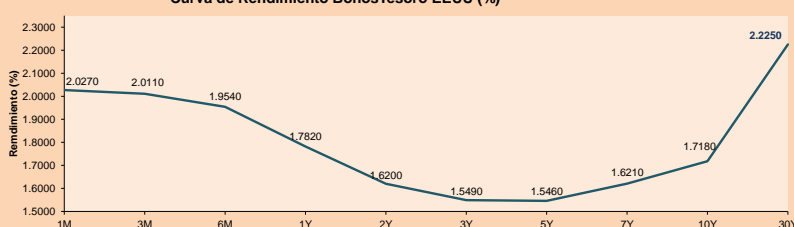
Asia:

El mercado asiático cerró en alza debido a que los datos de las aduanas chinas mostraron un salto sorpresivo en las exportaciones del país frente a una prolongada guerra comercial con Estados Unidos...

ETFs

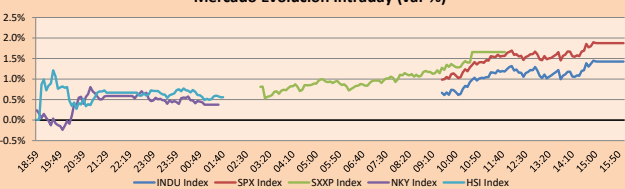
Table listing various ETFs such as SPDR S&P 500, IShares MSCI Emerging Markets, etc., with columns for Mon, Cierre, 1D, 5D, 30D, YTD, and Bolsa.

Curva de Rendimiento BonosTesoro EEUU (%)



Fuente: Bloomberg

Mercado Evolución Intraday (var %)



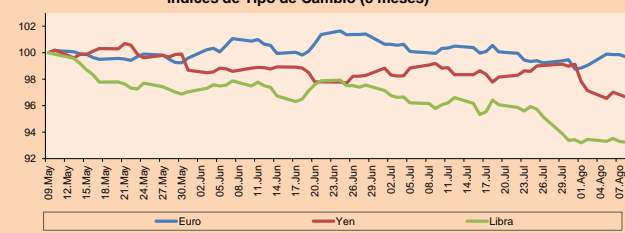
Fuente: Bloomberg

Monedas

Table showing currency exchange rates for Euro, Yen, Libra Esterlina, Yuan, etc.

\*Leyenda: Variación 1D: 1 Día; 5D: 5 Días; 1M: 1 Mes; YTD: Var.% 31/12/18 a la fecha

Índices de Tipo de Cambio (3 meses)



Base: 09/05/19=100

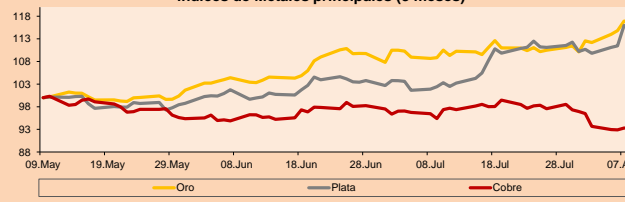
Fuente: Bloomberg

Commodities

Table showing commodity prices for Gold, Silver, Copper, Zinc, etc.

\*Leyenda: Variación 1D: 1 Día; 5D: 5 Días; 1M: 1 Mes; YTD: Var.% 31/12/17 a la fecha

Índices de Metales principales (3 meses)



Base: 09/05/19=100

Fuente: Bloomberg

Coordinador Laboratorio de Mercado de Capitales: Economista Bruno Bellido. Apoyó: Juan Carlos Figueroa, Pablo Llanos, Abril Retamozo y Marcia Rojas. email: pulsobursatil@ulima.edu.pe



# PULSO BURSÁTIL

## LIMA

### Acciones

Valor	Moneda	Precio	1D*	5D*	30D*	YTD*	Frecuencia	Volumen (US\$)	Beta	Dividend Yield (%)	Price Earning	Capitalización Bursátil (M US\$)	Sector Económico*	Participación Índice
▲ ALICORC1 PE**	S/.	9.85	1.03%	-1.60%	-3.90%	1.20%	100.00%	2,601,979	0.58	2.44	19.93	2,488.53	Industrial	3.53%
▲ ATACOB1 PE**	S/.	0.19	2.65%	2.11%	-3.48%	-39.75%	63.16%	22,996	1.86	0.00	5.23	54.32	Mineras	1.02%
▲ BACKUS1 PE**	S/.	23.35	0.21%	-0.64%	-0.54%	17.73%	68.42%	60,608	0.36	6.06	7.62	9,035.96	Industriales	0.82%
▲ BAP PE**	US\$	215.20	0.56%	-0.62%	-9.58%	-0.26%	100.00%	244,957	1.14	2.80	-	17,164.67	Diversas	5.82%
▼ BVN PE**	US\$	15.34	-1.60%	-3.22%	-5.31%	-4.37%	100.00%	3,038,250	1.70	0.75	-	4,228.23	Mineras	5.88%
- CASAGRC1 PE**	S/.	3.25	0.00%	-1.22%	-1.43%	-19.63%	100.00%	1,487	0.44	0.97	22.30	81.14	Agrario	1.31%
▼ BBVAC1 PE**	S/.	3.27	-0.91%	0.00%	-2.39%	-5.76%	100.00%	68,421	0.61	4.22	12.92	5,703.63	Bancos y Financieras	2.85%
▲ CORARE1 PE**	S/.	0.70	1.45%	0.00%	-5.41%	3.24%	100.00%	7,794	0.82	7.99	3.72	326.42	Industriales	1.72%
▲ CPACASC1 PE**	S/.	5.85	2.63%	-0.85%	2.09%	-9.30%	100.00%	75,354	0.53	6.44	32.50	740.05	Industriales	2.38%
▲ CVERDEC1 PE**	US\$	19.50	2.63%	-1.52%	-7.14%	-4.57%	94.74%	25,350	0.90	2.20	148.62	6,826.09	Mineras	5.25%
▲ ENGEPEC1 PE**	S/.	2.46	1.65%	0.41%	-2.77%	30.16%	84.21%	20,677	0.69	4.32	10.95	2,069.69	Servicios Públicos	1.44%
- ENDISPC1**	S/.	6.20	0.00%	0.16%	7.83%	20.34%	84.21%	1,341	0.64	3.57	10.11	1,173.38	Servicios Públicos	0.98%
▲ FERREY1 PE**	S/.	2.14	0.47%	-0.47%	-6.56%	-9.17%	100.00%	439,290	0.85	8.21	7.48	618.82	Diversas	4.90%
▼ GRAMONC1 PE**	S/.	1.84	-1.08%	-2.65%	-5.64%	-7.54%	89.47%	24,540	0.84	0.00	-	397.78	Diversas	4.05%
- IFS PE**	US\$	39.93	0.00%	-4.82%	-18.51%	-1.27%	94.74%	10,715	0.92	0.00	12.90	4,562.44	Diversas	7.22%
▼ INRETC1 PE**	US\$	35.50	-1.39%	-6.58%	-6.70%	26.56%	94.74%	1,766,850	1.00	0.96	37.95	3,649.66	Diversas	5.28%
- LUSURC1 PE**	S/.	14.32	0.00%	-1.24%	2.29%	34.79%	94.74%	13,015	0.45	5.52	12.00	2,066.67	Servicios Públicos	1.81%
▲ MINSUR1 PE**	S/.	1.55	3.33%	0.00%	-6.06%	17.42%	78.95%	140,208	1.44	4.89	-	1,324.40	Mineras	3.09%
- PML PE**	US\$	0.11	0.00%	-8.33%	-6.78%	-37.14%	31.58%	24,689	1.48	0.00	-	29.02	Mineras	2.12%
▲ RELAPAC1 PE**	S/.	0.11	1.87%	-4.39%	-8.40%	-13.49%	100.00%	1,777	0.73	0.00	-	268.75	Industriales	2.12%
▲ SCCO PE**	US\$	33.33	3.25%	-3.56%	-9.27%	14.38%	94.74%	76,402	1.51	6.13	17.73	25,766.05	Mineras	2.14%
▲ SIDERC1 PE**	S/.	0.62	5.08%	3.33%	-8.82%	28.36%	100.00%	18,990	1.42	16.47	6.72	225.63	Industriales	1.43%
▲ TV PE**	US\$	0.16	6.90%	-9.36%	-19.69%	-47.81%	94.74%	64,926	1.79	0.00	-	126.19	Mineras	2.93%
- UNACEMC1 PE**	S/.	2.30	0.00%	-2.13%	-4.17%	-10.64%	94.74%	6,878,228	0.59	2.26	12.31	1,239.35	Industriales	3.00%
▲ VOLCABC1 PE**	S/.	0.48	1.92%	5.05%	-8.08%	-32.68%	100.00%	208,040	1.43	2.86	-	2,040.48	Mineras	5.90%
▲ NEXAPEC1 PE**	S/.	3.11	0.65%	-7.16%	-4.31%	-15.28%	84.21%	2,302	1.10	16.69	16.30	1,219.32	Mineras	1.56%

Cantidad de Acciones: 26 Subieron 16

Fuente: Bloomberg, Económica Bajaron 4  
 \* Bloomberg Industry Classification System Mantuvieron 6

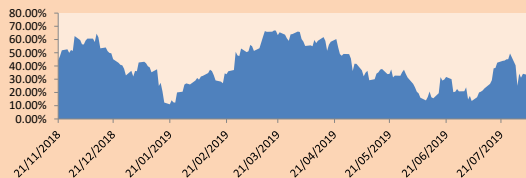
\*\* Se utiliza el PER de la bolsa y moneda de origen del instrumento  
 \*Leyenda: Variación 1D: 1 Día; 5D: 5 Días; 1M: 1 Mes; YTD: Var.% 31/12/18 a la fecha

### Índices Sectoriales

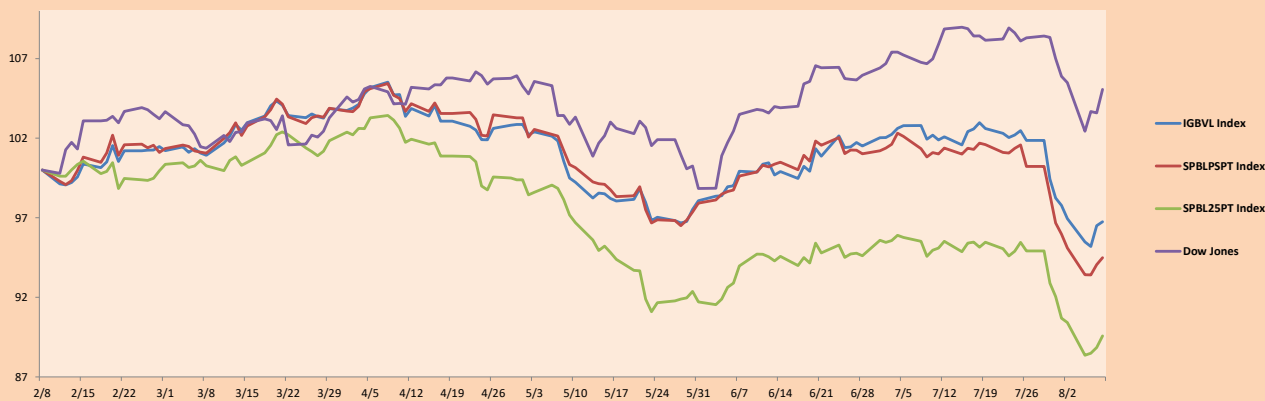
	Cierre	1D*	5D*	30D*	YTD*	Beta
▲ Índice Minero	280.68	0.47%	-1.77%	-5.20%	-1.46%	1.63
▼ Índice de Consumo	1,134.58	-0.30%	-2.93%	-3.37%	12.82%	0.35
▲ Índice Industrial	209.11	0.55%	-1.53%	-3.77%	-7.84%	0.52
▲ Índice Bancos y Financieras	1,200.09	0.15%	0.58%	-7.18%	0.01%	1.05
▲ Índice de Construcción	229.14	0.58%	-2.03%	-2.33%	-6.81%	0.44
▲ Índice Servicios	503.50	0.40%	-0.71%	2.32%	26.63%	0.19
▼ Índice Juniors	20.22	-0.44%	0.10%	1.61%	-31.32%	0.25
▲ Índice Eléctricas	491.54	0.40%	-0.71%	2.33%	26.63%	0.19

\*Leyenda: Variación 1D: 1 Día; 5D: 5 Días; 1M: 1 Mes; YTD: Var.% 31/12/18 a la fecha

### Correlación Rend. Índice Minero vs Índice de Metales de Londres (3 meses)



### Índices (6 meses)



Base: 08/02/19=100  
 Fuente: Bloomberg

Coordinador Laboratorio de Mercado de Capitales: Economista Bruno Bellido  
 Apoyo: Juan Carlos Figueroa, Pablo Llanos, Abril Retamozo y Marcia Rojas.  
 email: pulsobursatil@ulima.edu.pe  
 facebook: www.facebook.com/pulsobursatil.ul  
 Teléfono: 4376767 Anexos: 35340.



# PULSO BURSÁTIL

## RATING SOBERANO

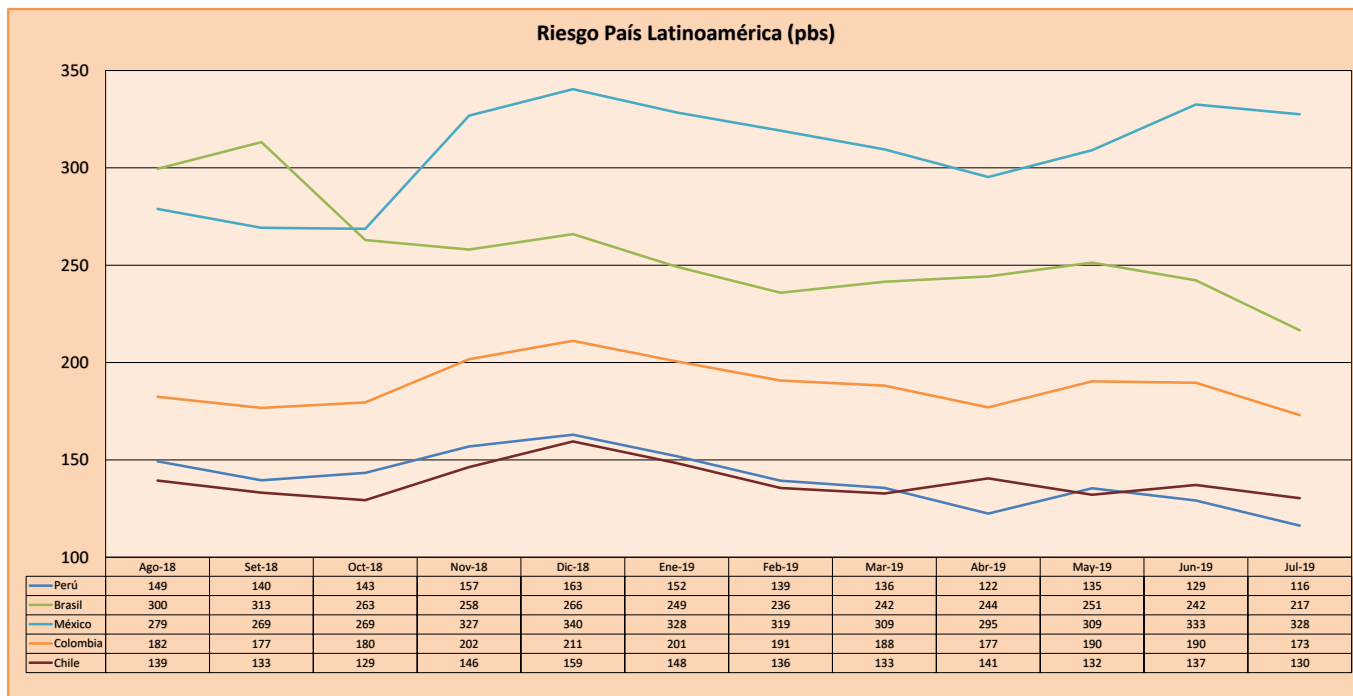
### CLASIFICACIONES DE RIESGO

Moody's	S&P	Fitch	Prime
Aaa	AAA	AAA	Prime
Aa1	AA+	AA+	Alto Grado
Aa2	AA	AA	
Aa3	AA-	AA-	
A1	A+	A+	Grado Alto Medio
A2	A	A	
A3	A-	A-	
Baa1	BBB+	BBB+	Grado Bajo Medio
Baa2	BBB	BBB	
Baa3	BBB-	BBB-	
Ba1	BB+	BB+	Sin Grado de Inversión Especulativo
Ba2	BB	BB	
Ba3	BB-	BB-	
B1	B+	B+	Altamente Especulativo
B2	B	B	
B3	B-	B-	
Caa1	CCC+	CCC	
Caa2	CCC		Poca esperanzas de Pago
Caa3	CCC-		
Ca	CC	DDD	Impago
C	C		
	D		

Fuente: Bloomberg

Rating Crédito Latinoamérica			
País	Clasificadora de riesgo		
	Moody's	Fitch	S&P
Perú	A3	BBB+	BBB+
México	A3	BBB	BBB+
Venezuela	C	WD	SD
Brazil	Ba2	BB-	BB-
Colombia	Baa2	BBB	BBB-
Chile	A1	A	A+
Argentina	B2	B	B
Panamá	Baa1	BBB	BBB+

Fuente: Bloomberg



Fuente: BCRP

Coordinador Laboratorio de Mercado de Capitales: Economista Bruno Bellido  
 Apoyo: Juan Carlos Figueroa, Pablo Llanos, Abril Retamozo y Marcia Rojas.  
 email: pulsobursatil@ulima.edu.pe  
 facebook: www.facebook.com/pulsobursatil.ul  
 Teléfono: 4376767 Anexo: 35340.

El contenido del presente documento es únicamente informativo. Los datos y opiniones expresados no deben ser interpretados como recomendaciones para la toma de decisiones futuras. Bajo ninguna circunstancia, el Laboratorio de Mercado de Capitales de la Universidad de Lima se hará responsable por el uso de lo expresado en este documento.