

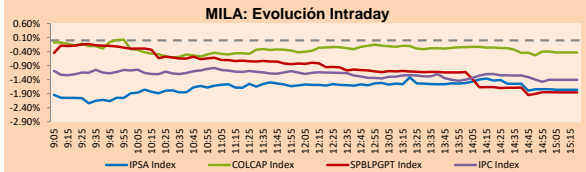
PULSO BURSÁTIL

Lima, 12 de agosto de 2019

MILA

Principales índices	Cierre	1 D	5 D	1 M	YTD	Cap. Burs. (US\$ bill)
▼ IPSA (Chile)	4,827.53	-1.74%	0.99%	-4.75%	-5.44%	138.58
▼ IGPA (Chile)	24,509.12	-1.58%	0.70%	-4.75%	-5.55%	178.11
▼ IGBC (Colombia)	12,451.00	-0.54%	-0.83%	-4.47%	11.73%	95.29
▼ COLCAP (Colombia)	1,531.20	-0.43%	-0.79%	-4.61%	15.48%	90.94
▼ S&P/BVL (Perú)*	19,126.72	-1.85%	-1.39%	-7.77%	-1.16%	99.68
▼ S&P/BVL SEL (Perú)	498.71	-1.65%	-1.36%	-9.11%	-2.66%	72.13
▼ S&P/BVL LIMA 25	24,360.98	-0.83%	0.20%	-7.31%	-8.10%	80.92
▼ IPC (México)	39,851.21	-1.41%	0.88%	-6.56%	-4.30%	259.53
▼ S&P MILA 40	599.95	-0.78%	3.37%	-8.78%	-1.43%	246.12

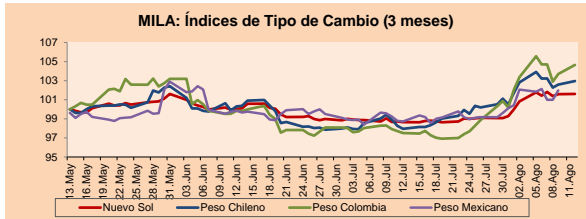
* Cap. Bursátil del cierre anterior * Leyenda: Variación 1D: 1 Día; 5D: 5 Días; 1M: 1 Mes; YTD: Var.% 31/12/18 a la fecha



Fuente: Bloomberg

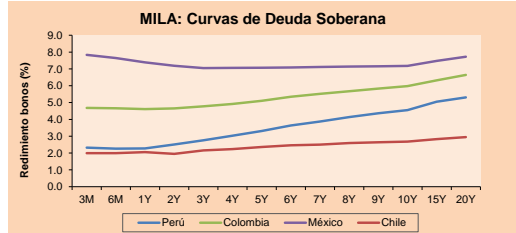
Monedas	Precio	1D*	5D*	30 D*	YTD*
▲ Nuevo Sol (PEN)	3.3823	0.06%	-0.14%	3.01%	0.39%
▲ Peso Chileno (CLP)	714.060	0.36%	-0.92%	5.11%	2.95%
▲ Peso Colombiano (COP)	3,426.76	0.92%	-0.86%	7.32%	5.45%
▲ Peso Mexicano (MXN)	19.603	-0.97%	-0.08%	3.23%	-0.24%

* Leyenda: Variación 1D: 1 Día; 5D: 5 Días; 1M: 1 Mes; YTD: Var.% 31/12/18 a la fecha



Base: 13/05/19=100
Fuente: Bloomberg

Renta Fija	Moneda	Precio	Bid Yield (%)	Ask Yield (%)	Duración
PERU 7.35 07/21/25	USD	128.752	2.18	2.14	4.99
PERU 4.125 08/25/27	USD	113.55	2.29	2.25	6.82
PERU 8.75 11/21/33	USD	167.568	2.94	2.91	9.59
PERU 6.55 03/14/37	USD	146.785	3.09	3.07	11.21
PERU 5.625 11/18/2050	USD	145.933	3.27	3.26	17.56
CHILE 2.25 10/30/22	USD	101.068	1.93	1.88	3.07
CHILE 3.875 08/05/20	USD	101.959	1.97	1.70	0.96
COLOM 11.75 02/25/20	USD	105.28	1.93	1.49	0.50
COLOM 11.85 03/09/28	USD	160.793	3.60	3.52	5.98
COLOM 10.375 01/28/33	USD	158.126	4.63	4.48	8.63
COLOM 7.375 09/18/37	USD	142.186	4.08	4.04	11.18
COLOM 6.125 01/18/41	USD	129.21	4.09	4.05	13.16
MEX 4 10/02/23	USD	105.573	2.61	2.53	3.76
MEX5.55 01/45	USD	120.137	4.257	4.238	14.75



Fuente: Bloomberg

Renta Variable

Más subieron	Bolsa	Mon.	Precio	▲ %
ENKA	Colomb	COP	9.00	5.88
ESVAL-C	Santia.	CLP	0.02	5.88
ATACOBICI	Lima	PEN	0.20	2.63
CORAREI1	Lima	PEN	0.71	1.43
INDISA	Santia.	CLP	2126.30	1.25

Por Monto Negociado	Bolsa	Monto (US\$)
CENCOSUD	Santia.	22,793,449
SQM-B	Santia.	15,644,540
CHILE	Santia.	14,559,337
FALABELLA	Santia.	8,160,781
CCU	Santia.	4,442,908

Más bajaron	Bolsa	Mon.	Precio	▼ %
CCU	Santia.	CLP	8839.00	-7.08
ALICORI1	Lima	PEN	6.52	-6.86
CENCOSUD	Santia.	CLP	1217.00	-6.74
ANDINA-B	Santia.	CLP	2314.90	-4.85
ORO BLANCO	Santia.	CLP	3.20	-4.45

Por Volumen	Bolsa	Volumen
CHILE	Santia.	100,518,457
BSANTANDER	Santia.	58,932,763
VAPORES	Santia.	39,935,824
NORTEGRAN	Santia.	17,487,914
CENCOSUD	Santia.	13,459,708

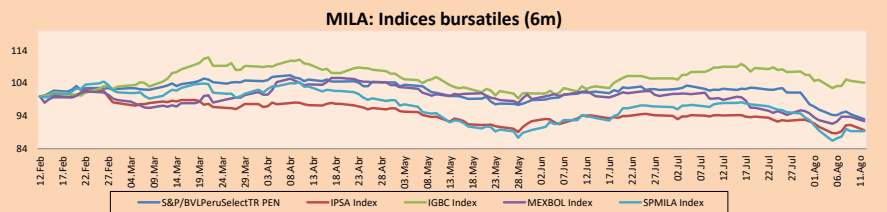
Latinoamérica

Perú: El Índice General de la BVL terminó la sesión de hoy con un resultado negativo de -1.85%. El índice mantiene una tendencia negativa acumulada anual de -1.16% en moneda local, mientras que el rendimiento ajustado en dólares asciende a -1.54%. Luego, el S&P/BVL Perú SEL retrocedió en -1.65% mientras que el S&P/BVL LIMA 25 retrocedió en -0.83%. El PEN spot llegó a S/3.3823. Titular: Se hicieron 73 fusiones y adquisiciones entre enero a julio de este año.

Chile: El índice IPSA terminó la jornada con un rendimiento negativo de -1.74%. Los sectores del índice con los resultados más bajos fueron Productos de Primera Necesidad (-5.80%) e Industriales (-3.76%). Por otro lado, los valores con los resultados más altos fueron Compañía Cervecerías Unidas SA (-7.08%) y Cencosud SA (-6.74%). Titular: Acciones expuestas a Argentina tuvieron un día para el olvido.

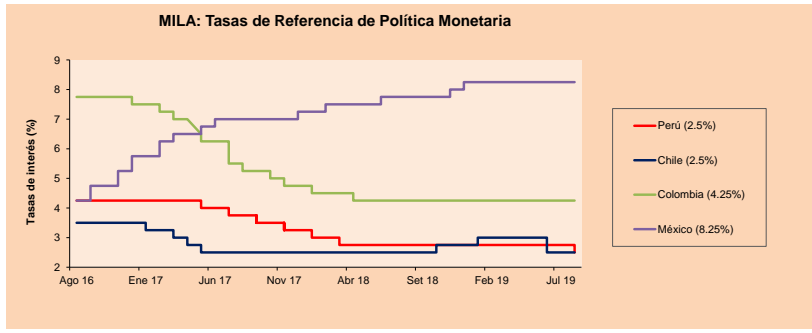
Colombia: El índice COLCAP cerró la sesión con un resultado negativo de -0.43%. Los sectores con peores rendimientos fueron Industrial (-3.30%) y Energía (-1.18%). Además, las acciones con peores rendimientos fueron Avianca Holdings SA (-4.19%) y Corporación Financiera Colombi (-3.34%). Titular: Banco Central hará la tarea para bajar inflación sin prisa.

Brasil: El índice IBOV cerró la sesión con un resultado negativo de -2.00%. Los sectores con peores rendimientos fueron Finanzas (-3.04%) y Tecnología de la Información (-2.46%). Además, las acciones con peor desempeño fueron GOL Linhas Aereas Inteligentes (-7.20%) y BB Seguridade Participacoes SA (-4.94%). Titular: Moción podría bloquear al hijo del presidente para ejercer como embajador en los EE.UU.



Base: 13/02/19=100
Fuente: Bloomberg

ETFs	Mon.	Cierre	1D	5D	30 D	YTD	Bolsa
▼ iShares MSCI All Peru Capped	USD	33.85	-1.08%	-0.82%	-9.81%	-2.87%	NYSE Arca
▼ iShares MSCI Chile Capped	USD	36.41	-2.65%	1.05%	-10.54%	-10.39%	Cboe BZX
▼ Global X MSCI Colombia	USD	12.61	-0.12%	4.04%	-6.59%	15.14%	NYSE Arca
▼ iShares MSCI Mexico Capped	USD	39.49	-2.52%	0.84%	-9.24%	-2.16%	NYSE Arca
▼ iShares MSCI Emerging Markets	USD	39.37	-1.25%	0.82%	-8.12%	1.56%	NYSE Arca
▼ Vanguard FTSE Emerging Markets	USD	39.665	-1.06%	1.24%	-7.19%	5.03%	NYSE Arca
▼ iShares Core MSCI Emerging Markets	USD	47.33	-1.38%	0.83%	-8.04%	1.39%	NYSE Arca
▼ iShares JP Morgan Emerging Markets Bonds	USD	55.9733	-0.91%	1.36%	-4.76%	1.28%	Cboe BZX
▼ Morgan Stanley Emerging Markets Domestic	USD	6.81	-0.87%	0.89%	-3.40%	17.41%	New York



Fuente: Bloomberg

Coordinador Laboratorio de Mercado de Capitales: Economista Bruno Bellido
Apoyo: Juan Carlos Figueroa, Abril Retamozo.
email: pulsobursatil@ulima.edu.pe
facebook: www.facebook.com/pulsobursatil.ul
Teléfono: 4376767 Anexo: 35340.

UNIVERSIDAD DE LIMA

Facultad de Ciencias Empresariales y Económicas

Carrera de Economía

Laboratorio de Mercado de Capitales

PULSO BURSÁTIL

MUNDO

Principales índices	Cierre	1 D*	5 D*	1 M*	YTD*	Cap. Burs. (US\$ Mill.)
▼ Dow Jones (EEUU)	25,897.71	-1.48%	0.70%	-5.25%	11.02%	7,279,301
▼ Standard & Poor's 500 (EEUU)	2,883.09	-1.22%	1.35%	-4.34%	15.01%	25,212,652
▼ NASDAQ Composite (EEUU)	7,863.41	-1.20%	1.78%	-4.62%	18.51%	12,318,846
▼ Stoxx EUROPE 600 (Europa)	370.41	-0.31%	0.27%	-4.25%	9.70%	8,869,113
▼ DAX (Alemania)	11,679.68	-0.12%	0.18%	-5.22%	10.61%	964,246
▼ FTSE 100 (Reino Unido)	7,226.72	-0.37%	0.04%	-3.72%	7.41%	1,600,466
▼ CAC 40 (Francia)	5,310.31	-0.33%	1.91%	-4.71%	12.25%	1,455,390
▼ IBEX 35 (España)	8,676.40	-0.33%	-1.15%	-6.64%	1.60%	482,451
▲ MSCI AC Asia Pacific Index	152.26	0.21%	0.18%	-5.03%	3.79%	17,292,779
▲ HANG SENG (Hong Kong)	25,824.72	-0.44%	-1.25%	-9.30%	-0.08%	2,379,353
▲ SHANGHAI SE Comp. (China)	2,814.99	1.45%	-0.23%	-3.94%	12.88%	4,418,483
▲ NIKKEI 225 (Japón)	20,684.82	0.44%	-1.91%	-4.62%	3.35%	3,245,357
▼ BOVESPA (Brasil)	101,915.20	-2.00%	1.82%	-1.92%	15.96%	778,383
▼ Merval (Argentina)	27,530.80	-37.93%	-32.64%	-35.61%	-8.12%	26,977

*Leyenda: Variación 1D: 1 Día; 5D: 5 Días; 1M: 1 Mes; YTD: Var.% 31/12/18 a la fecha

Renta Variable

Almanía (Acciones del DAX Index)

Más subieron Mon.	Precio	▲ %	Bolsa	Más bajaron Mon.	Precio	▼ %	Bolsa		
HENS GY	EUR	91.9	1.73	Xetra	TKA GY	EUR	9.95	-2.97	Xetra
MUVZ GY	EUR	217.8	0.88	Xetra	CON GY	EUR	110.98	-2.77	Xetra
ADV GY	EUR	261.7	0.79	Xetra	LHA GY	EUR	14.125	-2.01	Xetra
ALSG GY	EUR	200.25	0.65	Xetra	WDI GY	EUR	142.25	-1.73	Xetra

Europa (Acciones del STOXX EUROPE 600)

Más subieron Mon.	Precio	▲ %	Bolsa	Más bajaron Mon.	Precio	▼ %	Bolsa		
OSR GY	EUR	34.95	10.43	Xetra	HLE GY	EUR	36.3	-5.96	Xetra
SPSN SE	CHF	93.85	3.30	SIX Swiss Ex	GFS LN	Gbp	174.45	-5.78	Londres
ABSN SE	CHF	18.065	3.05	SIX Swiss Ex	NMC LN	Gbp	1910	-5.59	Londres
CPR IM	EUR	8.06	2.94	Borsa Italiana	DBK GY	EUR	6.295	-5.49	Xetra

Panorama Mundial:

Estados Unidos:

El mercado estadounidense cerró con los principales índices a la baja, afectados por las tensiones comerciales sobre la guerra comercial. Las tensiones geopolíticas en Hong Kong y por la estrechota derrota del presidente argentino Macri ante la oposición de izquierda y anti-mercado. En noticias corporativas, las acciones de Roku Inc subieron +7.17%, después de que la corredora Needham recomendará la compra de la acción de la empresa de las de Netflix Inc, debido al potencial que presenta la empresa de ser adquirida en el mediano plazo debido que es una empresa pequeña, y que, además, está presentando resultados trimestrales 59% mayores a los pronosticados. Por otro lado, las acciones de la Tapestry Inc cayeron -12.91%, empresa ligada a la marca de lujo Versace, después de que los embajadores chinos de la marca, denunciara de que ciertos polos muestran a Hong Kong y Macao como países y no como regiones de China, en un contexto donde el separatismo de Hong Kong está recobrando fuerza. Finalmente, el oro subió 0.96% a 1,511 dólares por libra debido a los factores mencionados al inicio de este informe y por la demanda de fondos de cobertura, a la espera de lo que suceda en el congreso anual de la FED en la siguiente semana.

Europa:

El mercado europeo cerró la sesión a la baja en medio de las preocupaciones de la guerra comercial entre Estados Unidos y China. El índice pan europeo Stoxx 600 cerró a la baja (-0.9%) de forma provisional. En otras noticias las acciones de Wall Street cayeron debido a que el sentimiento de los inversores se ve afectado por las preocupaciones sobre la desaceleración del crecimiento económico mundial, asimismo aumenta el temor a una recesión como resultado de la guerra comercial. El asesor de seguridad de Trump, John Bolton llegó a Londres para exigir a Gran Bretaña que adopte una postura más dura sobre Irán y la firma de telecomunicaciones Huawei. Por otro lado, los inversores también estarán atentos a los acontecimientos políticos en Italia después de que el partido del viceministro Matteo Salvini presentó una acción de desconfianza el viernes para derrocar al gobierno. En otras noticias, los recursos básicos y las acciones de automóviles expuestos a China provocaron pérdidas cayendo en (-2.5%). En noticias corporativas, el proveedor de APPLE AMS dijo que ha hecho una adquisición en efectivo de 38.5 euros por acción para el grupo alemán Osram Licht, debido a las acciones de AMD cayeron casi un 12%, mientras que las acciones de Osram saltaron más del 10%.

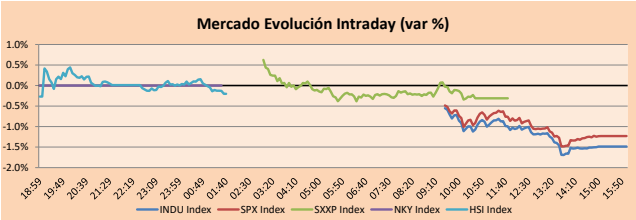
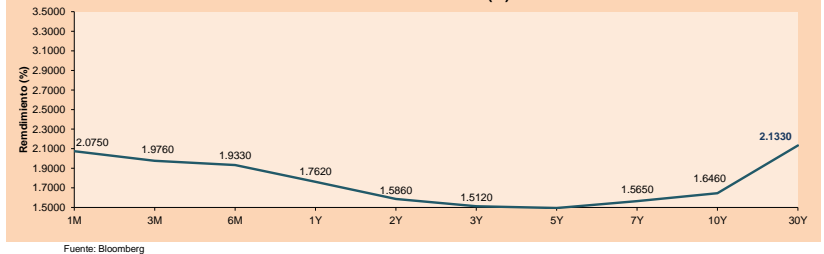
Asia:

Los mercados asiáticos cerraron con resultados positivos en un contexto donde los inversionistas aprecian un yuan superando la barrera de 7 nuevamente y una mayor tensión en las negociaciones comerciales con Estados Unidos. De acuerdo a una noticia en Reuters, las charlas se reanudarán en Washington en los inicios de Setiembre después de que el presidente Donald Trump decidiera imponer 10% en los bienes y servicios chinos, es decir, un monto valorizado en \$300 millones. Además, Trump comentó que EEUU no está listo para consolidar un tratado comercial con la potencia asiática. Por otro lado, los índices principales de Shanghai Composite (+1.45%) y Shenzhen Composite (+1.97%) finalizaron la jornada en terreno positivo. Sin embargo, en Hong Kong, se destacó el enfrentamiento entre los protestantes y las autoridades chinas. Se explica que, el Aeropuerto Internacional de Hong Kong, uno de los terminales más frecuentados, fue forzado a cancelar todas las salidas de los pasajeros debido a las protestas antigubernamentales de la población local. Entre las acciones más activas de la fecha, Jimyu Bio-Tech (+10.00%) tuvo un gran salto en el valor de sus acciones debido a la gran campaña que tiene estos últimos meses. La empresa no solo opta a 24 veces su valor estimado de ganancias por acción, sino que, el rendimiento de dividendos también explica el retorno proyectado de 7.6% al finalizar el año, incrementándose a un nivel de 2.2% sobre la base de los últimos 12 meses.

ETFs

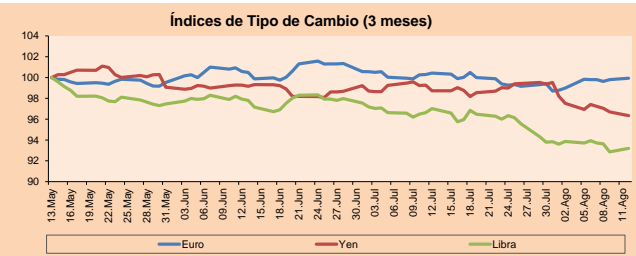
ETF	Mon.	Cierre	1D	5D	30D	YTD	Bolsa
SPDR S&P 500 ETF TRUST	USD	288.09	-1.21%	1.50%	-4.18%	16.34%	NYSE Arca
ISHARES MSCI EMERGING MARKET	USD	39.37	-1.25%	0.82%	-8.12%	1.56%	NYSE Arca
ISHARES IBOXX HIGH YLD CORP	USD	85.96	-0.34%	0.55%	-0.70%	9.32%	NYSE Arca
FINANCIAL SELECT SECTOR SPDR	USD	26.62	-0.22%	-0.22%	-0.00%	12.90%	NYSE Arca
VANECQ GOLD MINERS	USD	29.06	-1.02%	1.61%	10.97%	37.79%	NYSE Arca
ISHARES RUSSELL 2000 ETF	USD	148.67	-1.29%	0.45%	-4.77%	11.72%	NYSE Arca
SPDR GOLD SHARES	USD	142.66	0.99%	3.53%	6.83%	17.65%	NYSE Arca
ISHARES 20+ YEAR TREASURY BO	USD	142.97	2.05%	2.95%	10.01%	19.40%	NASDAQ GM
INVESCO QQQ TRUST SERIES 1	USD	184.35	-1.25%	2.00%	-4.74%	19.99%	NASDAQ GM
ISHARES NASDAQ BIOTECHNOLOGY	USD	104.16	-1.29%	1.83%	-1.29%	8.10%	NASDAQ GM
ENERGY SELECT SECTOR SPDR	USD	58.4	-1.18%	-0.34%	-9.37%	3.57%	NYSE Arca
PROSHARES ULTRA VIX ST FUTUR	USD	35.99	10.84%	-2.76%	39.71%	-55.96%	NYSE Arca
UNITED STATES OIL FUND LP	USD	11.36	0.71%	-0.09%	-9.27%	17.60%	NYSE Arca
ISHARES MSCI BRAZIL ETF	USD	42.59	-3.18%	1.07%	-8.07%	12.91%	NYSE Arca
SPDR S&P OIL & GAS EXP & PR	USD	21.94	-1.57%	-1.35%	-17.77%	-16.81%	NYSE Arca
UTILITIES SELECT SECTOR SPDR	USD	60.59	-0.46%	2.19%	-0.03%	16.26%	NYSE Arca
ISHARES US REAL ESTATE ETF	USD	91.1	-0.38%	3.42%	1.47%	23.37%	NYSE Arca
SPDR S&P BIOTECH ETF	USD	82.45	-1.88%	1.43%	-3.93%	14.91%	NYSE Arca
ISHARES IBOXX INVESTMENT GRA	USD	126.73	0.63%	1.21%	3.26%	14.69%	NYSE Arca
ISHARES JP MORGAN USD EMERGI	USD	113.23	-1.05%	0.60%	0.57%	12.08%	NASDAQ GM
REAL ESTATE SELECT SECT SPDR	USD	38.31	-0.42%	3.35%	1.83%	25.27%	NYSE Arca
ISHARES CHINA LARGE-CAP ETF	USD	38.26	-1.24%	-0.10%	-9.19%	-1.11%	NYSE Arca
CONSUMER STAPLES SPDR	USD	58.68	-0.74%	2.06%	-1.59%	17.47%	NYSE Arca
VANECQ JR GOLD MINERS	USD	41.195	-1.54%	0.23%	15.04%	36.32%	NYSE Arca
SPDR BBG BARC HIGH YIELD BND	USD	107.32	-0.26%	0.57%	-0.61%	10.07%	NYSE Arca
VANGUARD REAL ESTATE ETF	USD	90.54	-0.34%	3.40%	1.21%	23.46%	NYSE Arca
GRAYSCALE BITCOIN TRUST BTC	USD	14.6	-1.89%	0.00%	-1.68%	268.22%	OTC US

Curva de Rendimiento BonosTesoro EEUU (%)



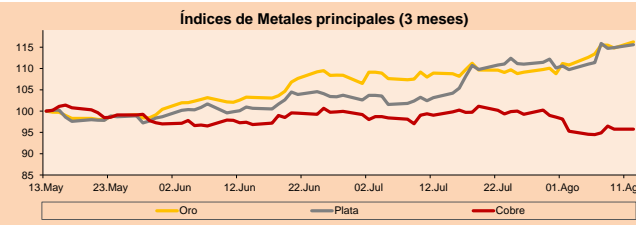
Monedas	Precio	1 D*	5 D*	1 M*	YTD*
▲ Euro	1,1214	0.12%	0.10%	-0.50%	-2.21%
▼ Yen	105.3000	-0.37%	-0.61%	-2.42%	-4.00%
▼ Libra Esterlina	1.2076	0.36%	-0.55%	-3.95%	-5.32%
▼ Yuan	7.0578	-0.06%	0.10%	2.57%	2.61%
▲ Dólar de Hong Kong	7.8468	0.05%	0.01%	0.28%	0.19%
▲ Real Brasileño	3.9845	1.08%	0.18%	6.63%	2.84%
▲ Peso Argentino	53.0000	16.96%	16.59%	27.43%	40.70%

*Leyenda: Variación 1D: 1 Día; 5D: 5 Días; 1M: 1 Mes; YTD: Var.% 31/12/18 a la fecha



Commodities	Precio	1 D*	5 D*	1 M*	YTD*
▲ Oro (US\$ Oz. T) (LME)	1,511.19	1.27%	3.24%	6.74%	17.84%
▲ Plata (US\$ Oz. T) (LME)	17.07	0.61%	4.12%	12.06%	10.15%
▲ Cobre (US\$ TM) (LME)	5,732.00	0.00%	1.27%	-3.32%	-3.65%
▲ Zinc (US\$ TM) (LME)	2,225.00	0.00%	-3.47%	-9.12%	-11.65%
▲ Petróleo WTI (US\$ Barril) (NYM)	54.78	0.51%	0.16%	-9.15%	14.51%
▲ Estanto (US\$ TM) (LME)	16,950.00	0.00%	0.25%	-6.68%	-13.17%
▲ Plomo (US\$ TM) (LME)	2,080.75	0.00%	6.11%	5.41%	3.67%
▼ Azúcar #1 (US\$ Libra) (NYB-ICE)	11.56	-2.53%	-2.20%	-6.02%	-7.74%
▼ Cacao (US\$ TM) (NYB-ICE)	2,245.00	0.13%	-4.31%	-11.51%	-9.04%
▼ Café Arábica (US\$ TM) (NYB-ICE)	97.30	-3.38%	-1.87%	-11.87%	-14.91%

*Leyenda: Variación 1D: 1 Día; 5D: 5 Días; 1M: 1 Mes; YTD: Var.% 31/12/17 a la fecha



Coordinador Laboratorio de Mercado de Capitales: Economista Bruno Bellido

Apoyo: Juan Carlos Figueroa y Abril Retamozo

email: pulsobursatil@ulima.edu.pe

facebook: www.facebook.com/pulsobursatil

Teléfono: 4376767 Anexos: 55340



PULSO BURSÁTIL

LIMA

Acciones

	Valor	Moneda	Precio	1D*	5D*	30D*	YTD*	Frecuencia	Volumen (US\$)	Beta	Dividend Yield (%)	Price Earning	Capitalización Bursátil (M US\$)	Sector Económico*	Participación Índice
▼	ALICORC1 PE**	S/.	9.60	-1.03%	-3.52%	-10.28%	-1.37%	100.00%	644,649	0.60	2.50	19.43	2,418.83	Industrial	3.53%
▲	ATACOCB1 PE**	S/.	0.20	2.63%	18.18%	-4.88%	-39.44%	68.42%	6,360	1.82	0.00	5.24	54.47	Mineras	1.02%
-	BACKUSI1 PE**	S/.	23.50	0.00%	0.86%	1.76%	18.48%	68.42%	15,639	0.35	6.02	7.66	8,948.25	Industriales	0.82%
▼	BAP PE**	US\$	202.15	-2.48%	-3.54%	-14.34%	-6.31%	100.00%	753,068	1.13	2.98	-	16,123.78	Diversas	5.82%
▼	BVN PE**	US\$	15.25	-3.48%	-0.33%	-6.15%	-4.93%	100.00%	104,001	1.65	0.75	-	4,203.43	Mineras	5.88%
-	CASAGRC1 PE**	S/.	3.25	0.00%	-0.61%	-1.13%	-19.63%	100.00%	2,003	0.44	0.97	22.30	80.94	Agrario	1.31%
-	BBVAC1 PE**	S/.	3.26	0.00%	1.24%	-4.68%	-6.05%	100.00%	5,870	0.60	4.23	12.88	5,672.41	Bancos y Financieras	2.85%
▲	CORAREI1 PE**	S/.	0.71	1.43%	2.90%	-4.05%	4.72%	100.00%	11,049	0.82	7.88	3.78	326.22	Industriales	1.72%
▼	CPACASC1 PE**	S/.	5.75	-1.71%	0.00%	2.31%	-10.85%	100.00%	340,979	0.52	6.56	31.94	725.73	Industriales	2.38%
▼	CVERDEC1 PE**	US\$	19.00	-0.05%	-1.55%	-7.36%	-7.02%	94.74%	98,522	0.92	2.26	144.81	6,651.06	Mineras	5.25%
-	ENGEPEC1 PE**	S/.	2.46	0.00%	0.41%	-5.38%	30.16%	84.21%	7,327	0.68	4.32	10.95	2,064.67	Servicios Públicos	1.44%
-	ENDISPC1**	S/.	6.20	0.00%	0.00%	0.81%	20.34%	73.68%	770	0.64	0.00	10.11	1,170.53	Servicios Públicos	0.98%
▼	FERREY1 PE**	S/.	2.14	-0.47%	1.42%	-5.73%	-9.17%	100.00%	38,461	0.83	8.21	7.48	617.32	Diversas	4.90%
▲	GRAMONC1 PE**	S/.	1.84	1.10%	-1.08%	-5.64%	-7.54%	89.47%	58,914	0.85	0.00	-	396.82	Diversas	4.05%
▼	IFS PE**	US\$	40.00	-3.50%	3.63%	-16.67%	-1.10%	100.00%	10,480	0.92	4.38	12.95	4,570.43	Diversas	7.22%
-	INRETC1 PE**	US\$	35.50	0.00%	-1.36%	-10.69%	26.56%	94.74%	3,763	1.00	0.96	38.02	3,649.66	Diversas	5.28%
-	LUSURC1 PE**	S/.	14.32	0.00%	0.00%	-0.21%	34.79%	89.47%	72,203	0.44	5.52	12.00	2,061.66	Servicios Públicos	1.81%
-	MINSUR1 PE**	S/.	1.55	0.00%	0.00%	-2.52%	17.42%	73.68%	2,351	1.44	4.89	-	1,321.19	Mineras	3.09%
-	PML PE**	US\$	0.11	0.00%	0.00%	-6.78%	-37.14%	26.32%	24,689	1.44	0.00	-	29.02	Mineras	2.12%
-	RELAPAC1 PE**	S/.	0.11	0.00%	1.82%	-3.45%	-11.11%	100.00%	1,325	0.67	0.00	-	275.48	Industriales	2.12%
▼	SCCO PE**	US\$	31.04	-3.51%	-2.95%	-14.81%	6.52%	100.00%	66,935	1.52	6.59	16.51	23,995.75	Mineras	2.14%
-	SIDERC1 PE**	S/.	0.61	0.00%	5.17%	-10.29%	26.29%	100.00%	1,984	1.43	16.74	6.63	221.46	Industriales	1.43%
▼	TV PE**	US\$	0.15	-1.32%	3.45%	-31.51%	-49.49%	94.74%	37,599	1.76	0.00	-	122.12	Mineras	2.93%
▼	UNACEMC1 PE**	S/.	2.27	-1.30%	-1.30%	-6.20%	-11.61%	89.47%	80,028	0.57	2.29	12.15	1,220.22	Industriales	3.00%
-	VOLCABC1 PE**	S/.	0.48	0.00%	4.58%	-9.43%	-32.39%	100.00%	142,533	1.44	2.84	-	578.53	Mineras	5.90%
-	NEXAPEC1 PE**	S/.	3.09	0.00%	-1.28%	-4.92%	-15.83%	84.21%	2,741	1.08	0.00	16.17	1,208.62	Mineras	1.56%

Cantidad de Acciones: 26 Subieron 3

Fuente: Bloomberg, Económica Bajaron 10
 * Bloomberg Industry Classification System Mantuvieron 13

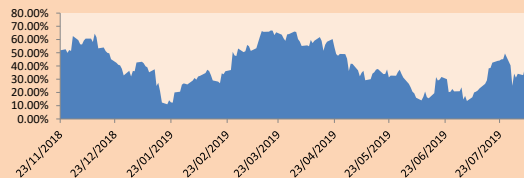
** Se utiliza el PER de la bolsa y moneda de origen del instrumento
 *Leyenda: Variación 1D: 1 Día; 5D: 5 Días; 1M: 1 Mes; YTD: Var.% 31/12/18 a la fecha

Índices Sectoriales

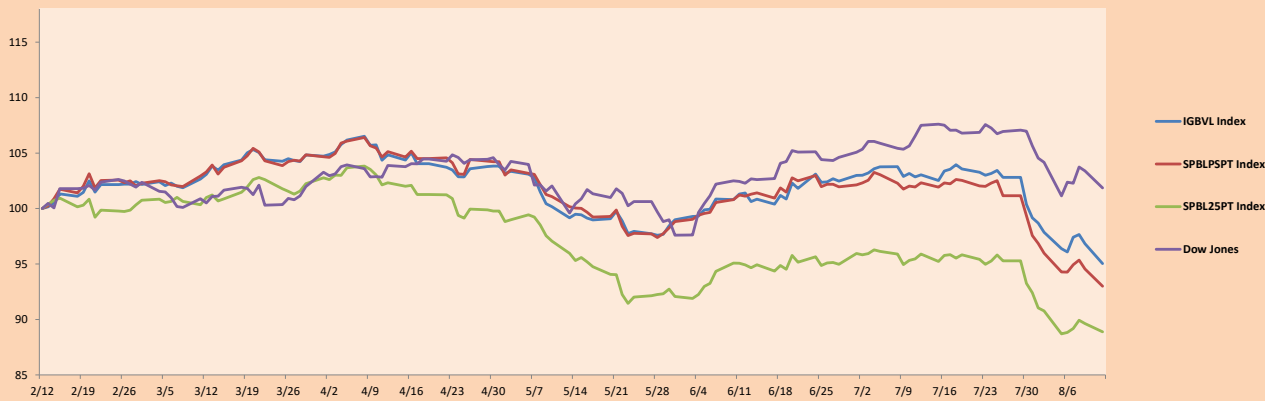
	Cierre	1D*	5D*	30D*	YTD*	Beta	
▼	Índice Minero	272.71	-2.87%	-1.22%	-7.55%	-4.26%	1.61
▼	Índice de Consumo	1,124.72	-0.41%	-1.96%	-7.26%	11.84%	0.35
▼	Índice Industrial	208.00	-0.50%	0.07%	-4.10%	-8.33%	0.49
▼	Índice Bancos y Financieras	1,140.02	-2.28%	-2.78%	-10.95%	-5.00%	1.08
▼	Índice de Construcción	227.16	-0.54%	-0.61%	-3.38%	-7.61%	0.42
-	Índice Servicios	503.50	0.00%	-0.15%	-0.23%	26.63%	0.19
▼	Índice Juniors	20.09	-0.84%	1.67%	0.35%	-31.76%	0.25
-	Índice Eléctricas	491.54	0.00%	-0.15%	-0.23%	26.63%	0.19

*Leyenda: Variación 1D: 1 Día; 5D: 5 Días; 1M: 1 Mes; YTD: Var.% 31/12/18 a la fecha

Correlación Rend. Índice Minero vs Índice de Metales de Londres (3 meses)



Índices (6 meses)



Base: 12/02/19=100
 Fuente: Bloomberg

Coordinador Laboratorio de Mercado de Capitales: Economista Bruno Bellido
 Apoyo: Juan Carlos Figueroa y Abril Retamozo.
 email: pulsobursatil@ulima.edu.pe
 facebook: www.facebook.com/pulsobursatil.ul
 Teléfono: 4376767 Anexos: 35340.



PULSO BURSÁTIL

RATING SOBERANO

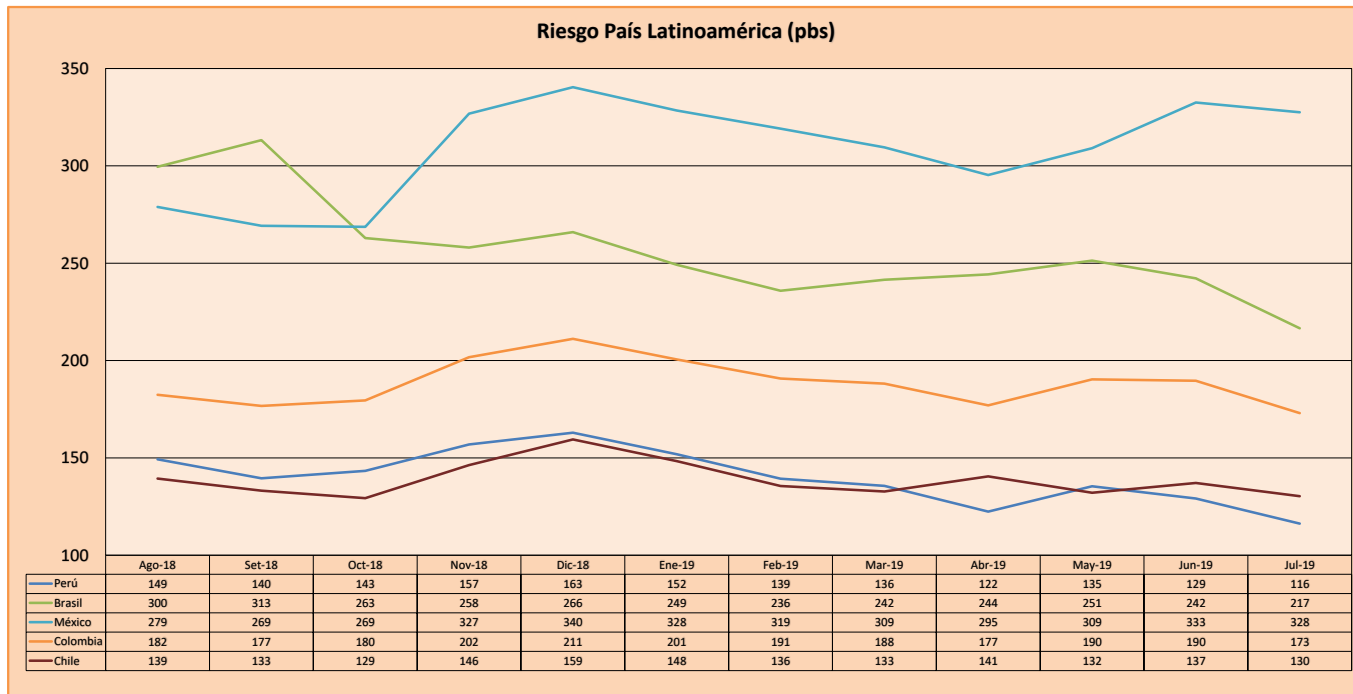
CLASIFICACIONES DE RIESGO

Moody's	S&P	Fitch	Prime
Aaa	AAA	AAA	Prime
Aa1	AA+	AA+	Alto Grado
Aa2	AA	AA	
Aa3	AA-	AA-	
A1	A+	A+	Grado Alto Medio
A2	A	A	
A3	A-	A-	
Baa1	BBB+	BBB+	Grado Bajo Medio
Baa2	BBB	BBB	
Baa3	BBB-	BBB-	
Ba1	BB+	BB+	Sin Grado de Inversión Especulativo
Ba2	BB	BB	
Ba3	BB-	BB-	
B1	B+	B+	Altamente Especulativo
B2	B	B	
B3	B-	B-	
Caa1	CCC+	CCC	
Caa2	CCC		
Caa3	CCC-		
Ca	CC	Poca esperanzas de Pago	
C	C		
C	D		
		DDD	Impago
		DD	
		D	

Fuente: Bloomberg

Rating Crédito Latinoamérica			
País	Clasificadora de riesgo		
	Moody's	Fitch	S&P
Perú	A3	BBB+	BBB+
México	A3	BBB	BBB+
Venezuela	C	WD	SD
Brazil	Ba2	BB-	BB-
Colombia	Baa2	BBB	BBB-
Chile	A1	A	A+
Argentina	B2	B	B
Panamá	Baa1	BBB	BBB+

Fuente: Bloomberg



Fuente: BCRP

Coordinador Laboratorio de Mercado de Capitales: Economista Bruno Bellido
 Apoyo: Juan Carlos Figueroa y Abril Retamozo.
 email: pulsobursatil@ulima.edu.pe
 facebook: www.facebook.com/pulsobursatil.ul
 Teléfono: 4376767 Anexo: 35340.

El contenido del presente documento es únicamente informativo. Los datos y opiniones expresados no deben ser interpretados como recomendaciones para la toma de decisiones futuras. Bajo ninguna circunstancia, el Laboratorio de Mercado de Capitales de la Universidad de Lima se hará responsable por el uso de lo expresado en este documento.