

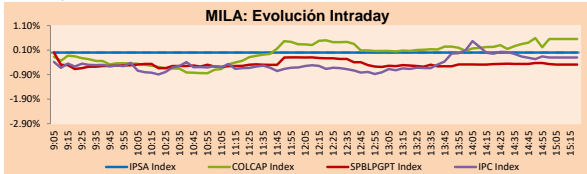


PULSO BURSÁTIL

Lima, 15 de agosto de 2019

Principales índices	Cierre	1 D	5 D	1 M	YTD	Cap. Burs. (US\$ bill)
▼ IPSA (Chile)	4,781.03	-1.33%	-0.62%	-5.82%	-6.35%	136.16
▼ IGPA (Chile)	24,317.71	-1.13%	-0.56%	-5.66%	-6.29%	175.60
▲ IGBC (Colombia)	12,391.30	0.41%	-1.42%	-4.89%	11.19%	92.20
▲ COLCAP (Colombia)	1,524.19	0.55%	-1.38%	-5.04%	14.95%	87.93
▼ S&P/BVL (Perú)*	18,862.77	-0.49%	-4.03%	-8.59%	-2.52%	97.10
▲ S&P/BVL SEL (Perú)	494.98	0.39%	-3.21%	-9.45%	-3.39%	69.85
▲ S&P/BVL LIMA 25	24,100.02	-0.04%	-2.22%	-7.67%	-9.08%	78.59
▲ IPC (México)	38,574.18	-0.20%	-4.61%	-10.43%	-7.36%	248.92
▼ S&P MILA 40	580.30	-2.93%	-4.03%	-11.78%	-4.65%	238.31

* Cap. Bursátil del cierre anterior * Leyenda: Variación 1D: 1 Día; 5D: 5 Días; 1M: 1 Mes; YTD: Var. % 31/12/18 a la fecha



Fuente: Bloomberg

Renta Variable

Más subieron	Bolsa	Mon.	Precio	▲ %
GRAMONC1	Lima	PEN	1.69	4.32
ISA	Colomb	COP	17400.00	2.96
NUTRESA	Colomb	COP	25500.00	2.25
IFS	Lima	USD	40.00	2.17
CEMARGOS	Colomb	COP	7180.00	1.41

Por Monto Negociado	Bolsa	Monto (US\$)
PFBCOLOM	Colomb.	9,065,371
ECOPETROL	Colomb.	8,594,392
FERREYC1	Lima	2,972,901
GRUPOSURA	Colomb.	2,914,786
BCOLOMBIA	Colomb.	2,533,588

Más bajaron	Bolsa	Mon.	Precio	▼ %
BROCALI1	Lima	PEN	1.75	-30.00
ELCONDOR	Colomb.	COP	1170.00	-9.30
SIDERCI	Lima	PEN	0.56	-6.67
SNJUANI1	Lima	PEN	33.70	-3.73
ETB	Colomb.	COP	241.00	-3.21

Por Volumen	Bolsa	Volumen
ECOPETROL	Colomb.	11,000,514
FERREYC1	Lima	4,871,238
Fabricato	Colomb.	4,491,222
ENKA	Colomb.	2,667,745
PFAVAL	Colomb.	2,177,065

Latinoamérica

Perú: El Índice General de la BVL terminó la sesión de hoy con un resultado negativo de -0.49%. El índice mantiene una tendencia negativa acumulada anual de -2.52% en moneda local, mientras que el rendimiento ajustado en dólares asciende a -3.17%. Luego, el S&P/BVL Perú SEL avanzó en +0.39% mientras que el S&P/BVL LIMA 25 retrocedió en -0.04%. El PEN spot llegó a 5/3.924. Titular: Economía creció 2.62% en junio.

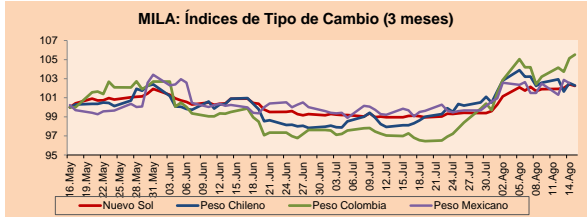
Chile: El índice IPSA terminó la jornada con un rendimiento negativo -1.33%. Los sectores del índice con los resultados más bajos fueron Industrial (-4.61%) y Materiales (-3.53%). Por otro lado, los valores con los resultados más altos fueron Lan Airlines SA (-2.75%) y Empresas CMPC SA (-1.80%). Titular: Ripley vende Mall del Centro de Concepción a Grupo Marina.

Colombia: El índice COLCAP cerró la sesión con un resultado positivo de +0.55%. Los sectores con rendimientos más altos fueron Productos de primera Necesidad (+1.35%) y Servicios Públicos (+1.33%). Además, las acciones con mejor rendimiento fueron Interconexión Eléctrica SA ESP (+2.96%) y CEMEX Latam Holdings SA (+2.69%). Titular: Economía Colombia creció 3% en el segundo trimestre.

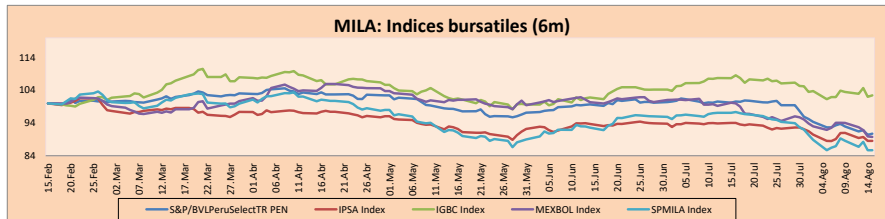
Brazil: El índice IBOV cerró la sesión con un resultado negativo de -1.20%. Los sectores con peores rendimientos fueron Energía (-3.02%) y Salud (-2.51%). Además, las acciones con peor desempeño fueron Ultrapar Participacoes SA (-8.41%) y Cia. De Saneamiento Básico do E (-5.93%). Titular: Real bajo puede ayudar a impulsar el sector automotriz, metalúrgico y textil.

Monedas	Precio	1D*	5D*	30 D*	YTD*
▼ Nuevo Sol (PEN)	3.3924	-0.15%	0.54%	3.19%	0.69%
▲ Peso Chileno (CLP)	709.500	-0.26%	0.03%	4.24%	2.29%
▲ Peso Colombiano (COP)	3,471.73	0.26%	3.04%	8.49%	6.83%
▼ Peso Mexicano (MXN)	19.609	-0.34%	1.02%	2.68%	-0.21%

*Leyenda: Variación 1D: 1 Día; 5D: 5 Días; 1M: 1 Mes; YTD: Var. % 31/12/18 a la fecha



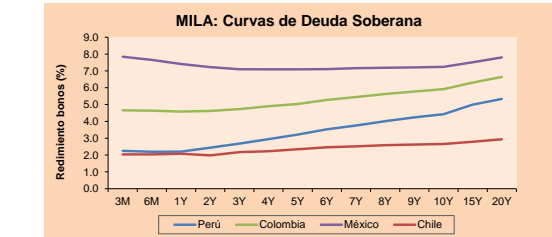
Base: 16/05/19=100
Fuente: Bloomberg



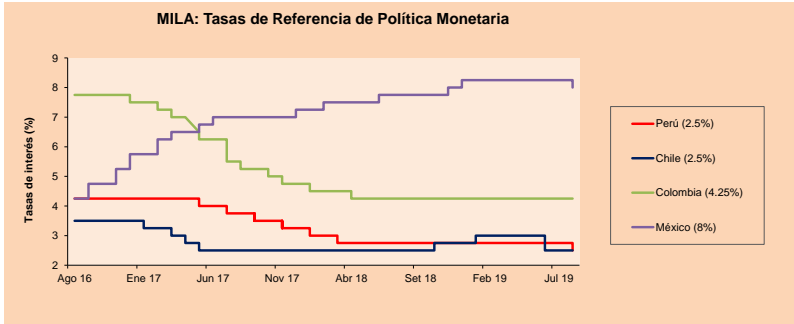
Base: 18/02/19=100
Fuente: Bloomberg

Renta Fija	Moneda	Precio	Bid Yield (%)	Ask Yield (%)	Duración
PERU 7.35 07/21/25	USD	128.893	2.13	2.13	4.98
PERU 4.125 08/25/27	USD	114.343	2.17	2.16	6.81
PERU 8.75 11/21/33	USD	168.98	2.83	2.83	9.60
PERU 6.55 03/14/37	USD	148.512	2.98	2.98	11.23
PERU 5.625 11/18/2050	USD	149.061	3.15	3.15	17.68
CHILE 2.25 10/30/22	USD	101.179	1.87	1.87	3.06
CHILE 3.875 08/05/20	USD	101.943	1.94	1.71	0.95
COLOM 11.75 02/25/20	USD	105.224	1.86	1.26	0.50
COLOM 11.85 03/09/28	USD	161.543	3.51	3.44	5.98
COLOM 10.375 01/28/33	USD	157.751	4.64	4.52	8.63
COLOM 7.375 09/18/37	USD	143.789	3.98	3.95	11.19
COLOM 6.125 01/18/41	USD	130.81	3.99	3.96	13.19
MEX 4 10/02/23	USD	105.718	2.57	2.49	3.75
MEX5.55 01/45	USD	121.209	4.19	4.183	14.75

ETFs	Mon.	Cierre	1D	5D	30 D	YTD	Bolsa
▲ iShares MSCI All Peru Capped	USD	33.16	0.27%	-4.96%	-11.86%	-4.85%	NYSE Arca
- iShares MSCI Chile Capped	USD	36.19	0.00%	-3.03%	-10.73%	-10.93%	Cboe BZX
▲ Global X MSCI Colombia	USD	12.2694	0.40%	-2.52%	-10.11%	12.03%	NYSE Arca
▲ iShares MSCI Mexico Capped	USD	38.43	0.52%	-5.25%	-11.96%	-4.78%	NYSE Arca
▲ iShares MSCI Emerging Markets	USD	39	0.67%	-3.18%	-9.20%	0.61%	NYSE Arca
▲ Vanguard FTSE Emerging Markets	USD	39.22	0.58%	-3.14%	-8.49%	3.85%	NYSE Arca
▲ iShares Core MSCI Emerging Markets	USD	46.92	0.62%	-3.18%	-9.03%	0.51%	NYSE Arca
▲ iShares JP Morgan Emerging Markets Bonds	USD	55.51	0.53%	-2.44%	-5.68%	0.44%	Cboe BZX
▲ Morgan Stanley Emerging Markets Domestic	USD	6.66	0.45%	-2.20%	-5.67%	14.83%	New York



Fuente: Bloomberg



Fuente: Bloomberg

Coordinador Laboratorio de Mercado de Capitales: Economista Bruno Bellido
 Apoyo: Juan Carlos Figueroa, Alonso Hernández, Manuel Muñoz Najar y Abril Retamozo.
 email: pulsobursatil@ulima.edu.pe
 facebook: www.facebook.com/pulsobursatilul
 Teléfono: 4376767 Anexo: 35340.

PULSO BURSÁTIL

MUNDO

Principales índices

	Cierre	1 D*	5 D*	1 M*	YTD*	Cap. Burs. (US\$ Mill.)
▲ Dow Jones (EEUU)	25.579,39	0,39%	-3,03%	-6,51%	9,65%	7.105,404
▲ Standard & Poor's 500 (EEUU)	2.847,60	0,25%	-3,08%	-5,53%	13,59%	24.536,621
▼ NASDAQ Composite (EEUU)	7.766,62	-0,09%	-3,39%	-5,95%	17,05%	12.036,478
▼ Stoxx EUROPE 600 (Europa)	365,09	-0,29%	-2,57%	-5,84%	8,13%	8.813,234
▼ DAX (Alemania)	11.412,67	-0,70%	-3,65%	-7,87%	8,09%	952,397
▼ FTSE 100 (Reino Unido)	7.067,01	-1,13%	-3,00%	-6,17%	5,04%	1.560,956
▲ CAC 40 (Francia)	5.236,93	-0,27%	-2,89%	-6,12%	10,70%	1.446,867
▼ IBEX 35 (España)	8.519,00	-0,04%	-3,98%	-8,63%	-0,24%	477,826
▲ MSCI AC Asia Pacific Index	151,12	0,84%	-0,54%	-6,02%	3,01%	17.238,386
▲ HANG SENG (Hong Kong)	25.495,46	0,76%	-2,39%	-10,92%	-1,36%	2.358,743
▲ SHANGHAI SE Comp. (China)	2.815,80	0,25%	0,76%	-4,15%	12,91%	4.435,467
▼ NIKKEI 225 (Japón)	20.405,65	-1,21%	-0,54%	-5,25%	1,95%	3.168,811
▼ BOVESPA (Brasil)	99.056,30	-1,20%	-4,86%	-4,57%	12,71%	747,172
▲ Merval (Argentina)	31.039,31	3,74%	-24,47%	-24,77%	2,47%	17,460

*Leyenda: Variación 1D: 1 Día; 5D: 5 Días; 1M: 1 Mes; YTD: Var. % 31/12/18 a la fecha

Renta Variable

Alemania (Acciones del DAX Index)

Más subieron Mon.	Precio	▲ %	Bolsa	Más bajaron Mon.	Precio	▼ %	Bolsa		
DTE GY	EUR	14,648	0,78	Xetra	CON GY	EUR	104,16	-3,56	Xetra
ADS GY	EUR	257,1	0,74	Xetra	IFX GY	EUR	14,878	-3,54	Xetra
VNA GY	EUR	44,26	0,52	Xetra	DBK GY	EUR	5,883	-2,68	Xetra
MUV2 GY	EUR	215,5	0,47	Xetra	WDI GY	EUR	134,5	-2,61	Xetra

Europa (Acciones del STOXX EUROPE 600)

Más subieron Mon.	Precio	▲ %	Bolsa	Más bajaron Mon.	Precio	▼ %	Bolsa		
CARLB DC	DKK	990,2	4,23	Copenhague	EVT GY	EUR	19	-9,00	Xetra
LUN DC	DKK	268,5	4,19	Copenhague	AGN NA	EUR	3,46	-7,73	EN Amsterdam
DEMANT DC	DKK	196,85	3,74	Copenhague	UTDI GY	EUR	25,07	-6,32	Xetra
TGS NO	NOK	201,1	3,31	Oslo	JE/LN	Gbp	760,6	-5,96	Londres

Panorama Mundial:

Estados Unidos:

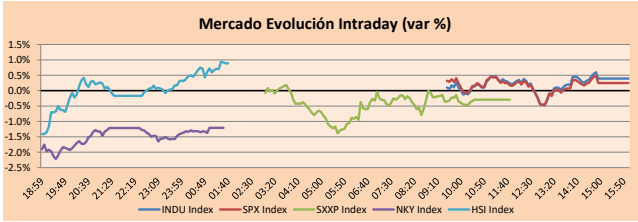
El mercado estadounidense cerró con resultados mixtos, sus principales índices el Dow Jones (+0.39%), S&P 500 (+0.25%) y Nasdaq (-0.09%). Por otro lado, el índice S&P 500 (+0.25%) gana terreno en una manifestación cuando los datos optimistas de las ventas minoristas compensaron los temores recesivos en medio de las tensiones comerciales entre Estados Unidos y China, ya que China prometió que contrarrestaría la última ronda de aranceles a las importaciones chinas y pidió a Estados Unidos que lo cumpla a mitad de camino. Asimismo, el índice Nasdaq (-0.09%) cerró a la baja, pesado por una caída en las acciones de Cisco Systems Inc. CSKO, debido a que los inversores estadounidenses pesaron sobre la empresa, el cual cayó un 8.6% después de informar una caída del 25% en las ventas de China y establecer pronósticos de ventas e ingresos muy por debajo de las estimaciones de los analistas. En otras noticias, el Wall Street zigzagueó de rojo a negro y viceversa gran parte del día, mientras los inversores hacen malabares con los mensajes mixtos de un fuerte consumidor y la caída de los rendimientos del Tesoro de Estados Unidos. Por otro lado, de los once sectores principales del S&P 500, seis cerraron el día en territorio positivo, con los productos básicos de consumo que tuvo un rendimiento más alto.

Europa:

El mercado europeo cerró a la baja tras los temores de una recesión mundial. El índice pan europeo Stoxx 600 tuvo una caída de -0.33%, siendo impactado por los resultados negativos que presentaron los sectores: industrial, energía, salud, productos de consumo no básicos y bienes inmuebles, que tuvo la mayor caída de -0.91%. Además, el euro cerró a la baja con una caída de -0.31% cerrando la sesión con un tipo de cambio de 1.103 por USD. Tras los malos resultados trimestrales que presentaron diversos países europeos, los rendimientos de los bonos alemanes y franceses alcanzaron mínimos históricos. El índice DAX (Alemania) cayó en -0.65%, CAC 40 (Francia) en -0.27%, FTSE (Londres) en -1.13% y el índice de la bolsa de Milán encabezó las caídas debido a la crisis política que enfrenta el país, con una pérdida de -2.53%. Por último, el índice pan europeo Stoxx 50, compuesto por las 50 empresas más importantes de la zona euro, presentó una caída de -0.18%. De las 50 empresas que componen el índice, 17 cerraron en ganancia, 30 cayeron y 3 se mantuvieron sin movimientos. Siendo el peor rendimiento de la jornada el que tuvo Daimler, cuya pérdida ascendió a -2.42%; en cambio, la española Iberdrola, tuvo ganancias de 2.29%.

Asia:

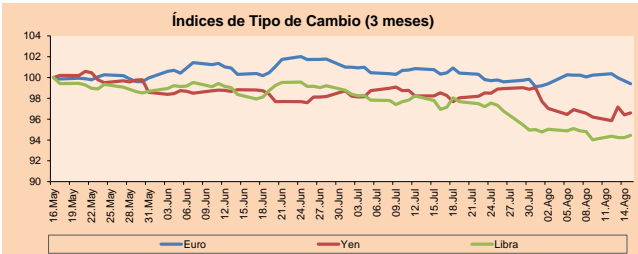
Los mercados asiáticos cerraron con resultados mixtos, perjudicados por la inversión de la curva de rendimiento principal en los bonos del Tesoro de los EE. UU. y por señales de una recesión. El rendimiento a 10 años descendió tanto que, por primera vez desde el 2007, traspasó momentáneamente un umbral que pronosticó correctamente recesiones pasadas. La débil data económica de China y Alemania se añadieron a las actuales señales de una desaceleración global. Esto ocasionó miedo en los inversores, los cuales vendieron acciones con pérdidas. La rentabilidad de los bonos estadounidenses a 30 años bajó, llegando a un mínimo histórico, cayendo aún más en el mercado asiático por debajo del nivel de 2% por primera vez. En tanto, el banco central de China fijó el punto medio diario del yuan en 7.0268 por \$US. De esta manera, los índices cerraron a la baja, siendo estos el Nikkei de Japón (-1.21%), Taiwán TAIEX (-0.96%), Singapur STI (-0.68%), Indonesia JAKIDX (-0.16%) y el S&P/ASX 200 de Australia (-2.85%). En cambio, el Shanghai Composite de China (+0.25%), el Shenzhen (+0.53%) y Hang Seng de Hong Kong (+0.76%) subieron al cierre. En cuanto acciones, SoftBank -0.24%, Toyota -0.85% y Nintendo -0.42% cayeron, entre otras. Por otro lado, al cierre, el Presidente Donald Trump coordinó un acuerdo comercial con China debido a la crisis en Hong Kong, y recomendó una junta con el presidente Xi Jinping para solucionar la situación.



Fuente: Bloomberg

Monedas	Precio	1 D*	5 D*	1 M*	YTD*
▼ Euro	1.1107	-0,29%	-0,65%	-0,93%	-3,14%
▲ Yen	106.1200	0,20%	0,05%	-1,96%	-3,25%
▲ Libra Esterlina	1.2088	0,23%	-0,37%	-2,57%	-5,22%
▲ Yuan	7.0340	0,15%	-0,16%	2,29%	2,26%
▼ Dólar de Hong Kong	7.8412	-0,05%	0,00%	0,30%	0,12%
▼ Real Brasileño	3.9925	-1,47%	1,85%	5,92%	3,05%
▼ Peso Argentino	57.2500	-4,70%	26,59%	34,15%	51,99%

*Leyenda: Variación 1D: 1 Día; 5D: 5 Días; 1M: 1 Mes; YTD: Var. % 31/12/18 a la fecha



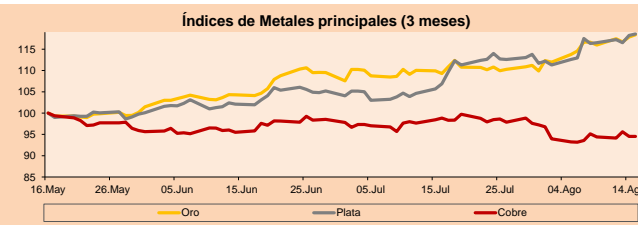
Base: 16/05/19=100

Fuente: Bloomberg

Commodities

	Precio	1 D*	5 D*	1 M*	YTD*
▲ Oro (US\$ Oz. T) (LME)	1.523,34	0,46%	1,49%	8,32%	18,78%
▲ Plata (US\$ Oz. T) (LME)	17,26	0,28%	1,90%	10,95%	11,41%
- Cobre (US\$ TM) (LME)	5.739,00	0,00%	-0,64%	-4,39%	-3,53%
- Zinc (US\$ TM) (LME)	2.249,50	0,00%	-2,07%	-9,51%	-10,68%
▼ Petróleo WTI (US\$ Barril) (NYM)	54,70	-0,96%	4,11%	-5,26%	14,34%
- Estanto (US\$ TM) (LME)	17.184,00	0,00%	1,80%	-4,32%	-11,97%
Plomo (US\$ TM) (LME)	2.046,75	0,00%	-2,47%	3,53%	1,98%
▲ Azúcar #16 (US\$ Libra) (NYB-ICE)	11,63	0,17%	1,75%	-3,00%	-7,18%
▼ Cacao (US\$ TM) (NYB-ICE)	2.198,00	-0,27%	-2,48%	-10,65%	-10,94%
▲ Café Arábica (US\$ TM) (NYB-ICE)	98,00	0,10%	-2,83%	-10,38%	-14,30%

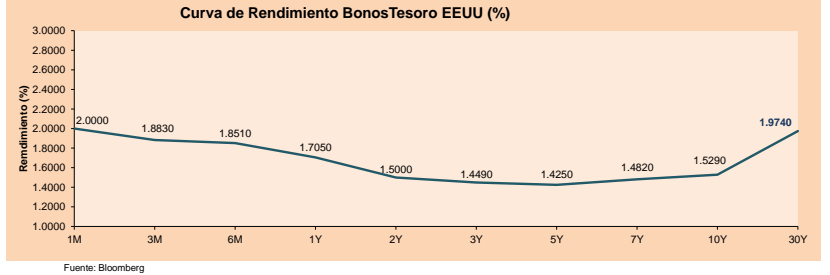
*Leyenda: Variación 1D: 1 Día; 5D: 5 Días; 1M: 1 Mes; YTD: Var. % 31/12/17 a la fecha



Base: 16/05/19=100

Fuente: Bloomberg

ETFs	Mon.	Cierre	1D	5D	30 D	YTD	Bolsa
SPDR S&P 500 ETF TRUST	USD	284,65	0,26%	-3,05%	-5,02%	14,95%	NYSE Arca
ISHARES MSCI EMERGING MARKET	USD	39	0,67%	-3,18%	-9,20%	0,61%	NYSE Arca
ISHARES IBOX HIGH YLD CORP	USD	85,81	0,29%	-0,65%	-0,73%	9,13%	NYSE Arca
FINANCIAL SELECT SECTOR SPDR	USD	26,11	0,50%	-4,22%	-7,05%	10,74%	NYSE Arca
VANECK GOLD MINERS	USD	28,73	1,13%	-3,49%	-10,29%	38,23%	NYSE Arca
ISHARES RUSSELL 2000 ETF	USD	145,49	-0,40%	-4,62%	-8,28%	9,33%	NYSE Arca
SPDR GOLD SHARES	USD	143,7	0,67%	1,39%	8,53%	18,52%	NYSE Arca
ISHARES 20+ YEAR TREASURY BO	USD	147,31	1,11%	4,97%	13,04%	23,02%	NASDAQ GM
INVESCO QQQ TRUST SERIES 1	USD	182,55	-0,11%	-3,03%	-5,49%	18,82%	NASDAQ GM
ISHARES NASDAQ BIOTECHNOLOGY	USD	102,68	-0,34%	-3,02%	-2,65%	6,56%	NASDAQ GM
ENERGY SELECT SECTOR SPDR	USD	56,28	-0,62%	-5,82%	-10,92%	-0,19%	NYSE Arca
PROSHARES ULTRA VIX ST FUTUR	USD	37,23	-3,50%	20,88%	44,19%	-54,45%	NYSE Arca
UNITED STATES OIL FUND LP	USD	11,35	-0,79%	3,56%	-5,97%	17,49%	NYSE Arca
ISHARES MSCI BRAZIL ETF	USD	41,36	0,02%	-6,57%	-9,54%	9,65%	NYSE Arca
SPDR S&P OIL & GAS EXP & PR	USD	20,78	-0,91%	-7,64%	-18,35%	-21,21%	NYSE Arca
UTILITIES SELECT SECTOR SPDR	USD	61,07	1,29%	0,44%	0,94%	17,19%	NYSE Arca
ISHARES US REAL ESTATE ETF	USD	90,71	1,10%	-0,82%	1,27%	22,84%	NYSE Arca
SPDR S&P BIOTECH ETF	USD	80,33	-1,13%	-5,27%	-6,00%	11,96%	NYSE Arca
ISHARES IBOX INVESTMENT GRA	USD	127,62	0,49%	1,04%	4,03%	15,50%	NYSE Arca
ISHARES JP MORGAN USD EMERGI	USD	113,37	0,40%	-0,98%	0,55%	12,22%	NASDAQ GM
REAL ESTATE SELECT SECT SPDR	USD	38,39	1,40%	-0,23%	2,07%	25,53%	NYSE Arca
ISHARES CHINA LARGE-CAP ETF	USD	38,19	1,38%	2,53%	-9,46%	-1,29%	NYSE Arca
CONSUMER STAPLES SPDR	USD	59,53	1,50%	-0,20%	-0,77%	18,77%	NYSE Arca
VANECK JR GOLD MINERS	USD	40,44	1,74%	-4,85%	-12,18%	33,22%	NYSE Arca
SPDR BBG BARC HIGH YIELD BND	USD	107,14	0,36%	-0,53%	-0,69%	9,88%	NYSE Arca
VANGUARD REAL ESTATE ETF	USD	90,25	1,00%	-0,78%	1,20%	23,07%	NYSE Arca
GRAYSCALE BITCOIN TRUST BTC	USD	12,71	3,50%	-12,34%	0,79%	220,55%	OTC US



Fuente: Bloomberg

Coordinador Laboratorio de Mercado de Capitales: Economista Bruno Bellido
 Apoyo: Juan Carlos Figueroa, Alonso Hernández, Manuel Muñoz Najar y Abril Retamozo
 email: pulsobursatil@ulima.edu.pe
 facebook: www.facebook.com/pulsobursatil
 Teléfono: 4376767 Anexos: 35340



PULSO BURSÁTIL

LIMA

Acciones

Valor	Moneda	Precio	1D*	5D*	30D*	YTD*	Frecuencia	Volumen (US\$)	Beta	Dividend Yield (%)	Price Earning	Capitalización Bursátil (M US\$)	Sector Económico*	Participación Índice	
-	ALICORC1 PE**	S/.	9.70	0.00%	-1.52%	-8.92%	-0.34%	100.00%	35,288	0.59	2.47	19.63	2,436.60	Industrial	3.53%
-	ATACOB1 PE**	S/.	0.20	0.00%	0.52%	-4.88%	-39.44%	57.89%	6,341	1.82	0.00	5.23	54.31	Mineras	1.02%
-	BACKUS1 PE**	S/.	23.80	0.00%	1.93%	5.78%	20.00%	73.68%	11,225	0.35	5.94	7.76	8,971.97	Industriales	0.82%
▲	BAP PE**	US\$	202.15	0.25%	-6.06%	-14.34%	-6.31%	100.00%	1,956,381	1.13	2.98	-	16,123.78	Diversas	5.82%
▼	BVN PE**	US\$	14.23	-1.93%	-7.24%	-12.16%	-11.29%	100.00%	37,689	1.57	0.81	-	3,922.28	Mineras	5.88%
-	CASAGRC1 PE**	S/.	3.25	0.00%	0.00%	0.68%	-19.63%	100.00%	1,341	0.44	0.97	22.30	80.70	Agrario	1.31%
▲	BBVAC1 PE**	S/.	3.23	0.31%	-1.22%	-7.45%	-6.92%	100.00%	241,131	0.61	4.27	12.76	5,603.47	Bancos y Financieras	2.85%
▼	CORARE1 PE**	S/.	0.67	-1.47%	-2.19%	-7.59%	0.90%	100.00%	21,286	0.89	9.15	3.56	317.33	Industriales	1.72%
▼	CPACASC1 PE**	S/.	5.65	-0.88%	-3.42%	0.00%	-12.40%	100.00%	58,885	0.58	6.67	31.39	711.07	Industriales	2.38%
-	CVERDEC1 PE**	US\$	19.00	0.00%	-2.56%	-5.24%	-7.02%	89.47%	11,704	0.85	0.00	144.81	6,651.06	Mineras	5.25%
▼	ENGEPEC1 PE**	S/.	2.43	-0.12%	-0.12%	-5.89%	29.95%	84.21%	1,335	0.68	4.20	10.82	2,033.42	Servicios Públicos	1.44%
▲	ENDISPC1**	S/.	6.23	0.06%	0.87%	1.70%	21.40%	68.42%	23,323	0.64	3.64	10.16	1,172.70	Servicios Públicos	0.98%
▼	FERRREY1 PE**	S/.	2.07	-0.48%	-3.27%	-6.33%	-12.14%	100.00%	2,972,901	0.83	8.49	7.24	595.35	Diversas	4.90%
▲	GRAMONC1 PE**	S/.	1.69	4.32%	-8.15%	-13.33%	-15.08%	94.74%	4,982	0.98	0.00	-	363.38	Diversas	4.05%
▲	IFS PE**	US\$	40.00	2.17%	-2.56%	-17.53%	-1.10%	100.00%	9,880	0.92	4.38	11.54	4,570.43	Diversas	7.22%
▲	INRETC1 PE**	US\$	37.00	2.78%	4.23%	-7.50%	31.91%	94.74%	257,965	1.00	0.92	39.75	3,803.87	Diversas	5.28%
-	LUSURC1 PE**	S/.	14.50	0.00%	1.26%	3.57%	36.48%	84.21%	313,303	0.45	5.45	12.15	2,081.36	Servicios Públicos	1.81%
-	MINSUR1 PE**	S/.	1.54	0.00%	-0.65%	-3.75%	16.67%	63.16%	44,770	1.44	0.00	-	1,308.76	Mineras	3.09%
-	PML PE**	US\$	0.10	0.00%	-13.64%	-18.80%	-45.71%	26.32%	11,850	1.44	0.00	-	25.06	Mineras	2.12%
▼	RELAPAC1 PE**	S/.	0.11	-1.82%	-0.92%	-7.69%	-14.29%	100.00%	8,448	0.65	0.00	-	264.85	Industriales	2.12%
▼	SCCO PE**	US\$	29.79	-2.96%	-10.62%	-19.83%	2.23%	100.00%	72,110	1.54	6.86	15.85	23,029.42	Mineras	2.14%
▼	SIDERC1 PE**	S/.	0.56	-6.67%	-9.68%	-16.42%	15.94%	94.74%	79,928	1.43	18.23	6.09	202.70	Industriales	1.43%
-	TV PE**	US\$	0.15	0.00%	-3.23%	-28.57%	-49.49%	94.74%	1,160	1.76	0.00	-	122.12	Mineras	2.93%
-	UNACEMC1 PE**	S/.	2.25	0.00%	-1.75%	-6.61%	-12.19%	84.21%	7,365,199	0.52	0.00	12.10	1,211.23	Industriales	3.00%
▼	VOLCABC1 PE**	S/.	0.47	-2.07%	-1.05%	-10.75%	-33.38%	100.00%	9,635	1.38	2.89	-	568.39	Mineras	5.90%
-	NEXAPEC1 PE**	S/.	3.09	0.00%	-0.64%	-8.31%	-15.83%	73.68%	2,733	1.08	0.00	16.12	1,205.02	Mineras	1.56%

Cantidad de Acciones: 26 Subieron 6

Fuente: Bloomberg, Económica Bajaron 9
 * Bloomberg Industry Classification System Mantuvieron 11

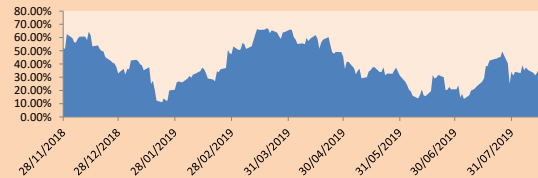
** Se utiliza el PER de la bolsa y moneda de origen del instrumento
 *Leyenda: Variación 1D: 1 Día; 5D: 5 Días; 1M: 1 Mes; YTD: Var.% 31/12/18 a la fecha

Índices Sectoriales

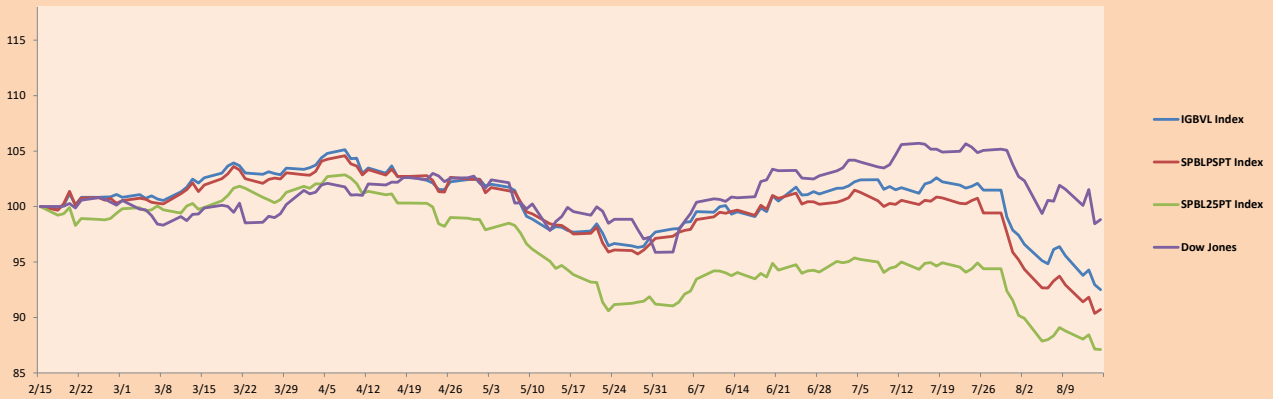
	Cierre	1D*	5D*	30D*	YTD*	Beta	
▼	Índice Minero	260.81	-2.16%	-7.08%	-12.11%	-8.43%	1.57
▲	Índice de Consumo	1,152.34	1.09%	1.57%	-4.83%	14.59%	0.34
▲	Índice Industrial	201.66	0.22%	-3.56%	-6.29%	-11.12%	0.54
▲	Índice Bancos y Financieras	1,140.96	0.11%	-4.93%	-11.10%	-4.92%	1.12
▲	Índice de Construcción	220.35	0.62%	-3.84%	-6.39%	-10.36%	0.47
▼	Índice Servicios	505.72	-0.02%	0.44%	-0.80%	27.19%	0.17
▼	Índice Juniors	18.95	-0.16%	-6.28%	-1.61%	-35.63%	0.21
▼	Índice Eléctricas	493.71	-0.02%	0.44%	-0.80%	27.19%	0.17

*Leyenda: Variación 1D: 1 Día; 5D: 5 Días; 1M: 1 Mes; YTD: Var.% 31/12/18 a la fecha

Correlación Rend. Índice Minero vs Índice de Metales de Londres (3 meses)



Índices (6 meses)



Base: 15/02/19=100
 Fuente: Bloomberg

Coordinador Laboratorio de Mercado de Capitales: Economista Bruno Bellido
 Apoyo: Juan Carlos Figueroa, Alonso Hernández, Manuel Muñoz Najara y Abril Retamozo.
 email: pulsobursatil@ulima.edu.pe
 facebook: www.facebook.com/pulsobursatil.ul
 Teléfono: 4376767 Anexos: 35340.



PULSO BURSÁTIL

RATING SOBERANO

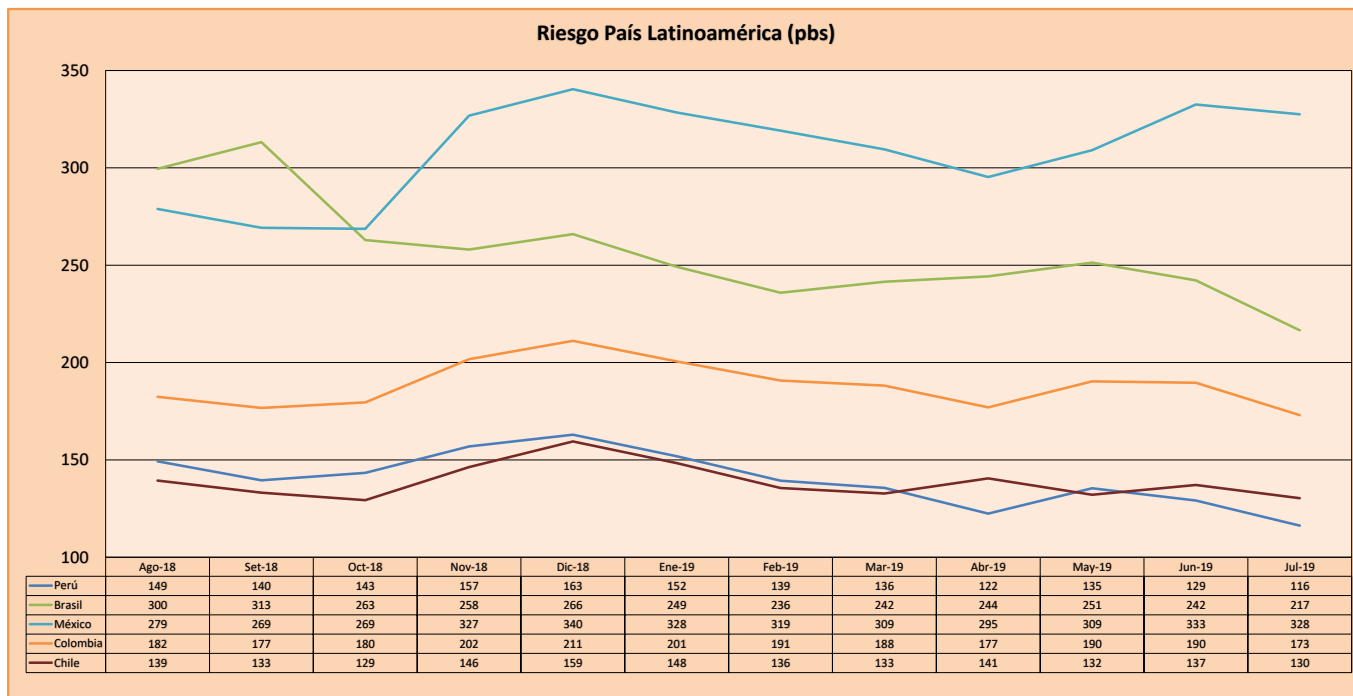
CLASIFICACIONES DE RIESGO

Moody's	S&P	Fitch	Prime
Aaa	AAA	AAA	Prime
Aa1	AA+	AA+	Alto Grado
Aa2	AA	AA	
Aa3	AA-	AA-	
A1	A+	A+	Grado Alto Medio
A2	A	A	
A3	A-	A-	
Baa1	BBB+	BBB+	Grado Bajo Medio
Baa2	BBB	BBB	
Baa3	BBB-	BBB-	
Ba1	BB+	BB+	Sin Grado de Inversión Especulativo
Ba2	BB	BB	
Ba3	BB-	BB-	
B1	B+	B+	Altamente Especulativo
B2	B	B	
B3	B-	B-	
Caa1	CCC+		
Caa2	CCC		Riesgo Sustancial Extremadamente Especulativo
Caa3	CCC-	CCC	
Ca	CC		Poca esperanzas de Pago
C	C		
		DDD	Impago
		DD	
		D	

Fuente: Bloomberg

Rating Crédito Latinoamérica			
País	Clasificadora de riesgo		
	Moody's	Fitch	S&P
Perú	A3	BBB+	BBB+
México	A3	BBB	BBB+
Venezuela	C	WD	SD
Brazil	Ba2	BB-	BB-
Colombia	Baa2	BBB	BBB-
Chile	A1	A	A+
Argentina	B2	B	B
Panamá	Baa1	BBB	BBB+

Fuente: Bloomberg



Fuente: BCRP

Coordinador Laboratorio de Mercado de Capitales: Economista Bruno Bellido
Apoyo: Juan Carlos Figueroa, Alonso Hernández, Manuel Muñoz Najar y Abril Retamozo.
email: pulsobursatil@ulima.edu.pe
facebook: www.facebook.com/pulsobursatil.ul
Teléfono: 4376767 Anexo: 35340.

El contenido del presente documento es únicamente informativo. Los datos y opiniones expresados no deben ser interpretados como recomendaciones para la toma de decisiones futuras. Bajo ninguna circunstancia, el Laboratorio de Mercado de Capitales de la Universidad de Lima se hará responsable por el uso de lo expresado en este documento.