



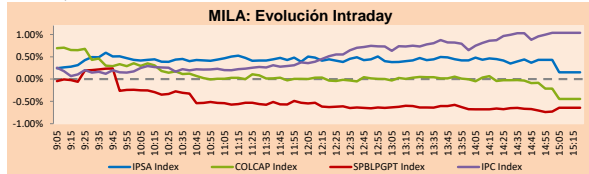
# PULSO BURSÁTIL

Lima, 21 de agosto de 2019

## MILA

Principales índices	Cierre	1 D	5 D	1 M	YTD	Cap. Burs. (US\$ bill)
▲ IPSA (Chile)	4,784.49	0.16%	-1.26%	-4.92%	-6.29%	135.83
▲ IGPA (Chile)	24,287.04	0.09%	-1.25%	-5.02%	-6.41%	174.72
▲ IGBC (Colombia)	12,501.10	-0.55%	-1.28%	-3.44%	12.18%	96.18
▲ COLCAP (Colombia)	1,541.56	-0.45%	-0.84%	-3.68%	16.26%	91.78
▼ S&P/BVL (Perú)*	18,965.52	-0.64%	0.05%	-8.75%	-1.99%	97.20
▼ S&P/BVL SEL (Perú)	494.99	-0.57%	0.40%	-9.98%	-3.39%	70.12
▼ S&P/BVL LIMA 25	23,940.77	-0.42%	-0.70%	-8.85%	-9.69%	78.77
▲ IPC (México)	40,076.04	0.95%	3.69%	-2.75%	-3.76%	253.67
▼ S&P MILA 40	588.77	-0.15%	1.42%	-9.98%	-3.26%	239.85

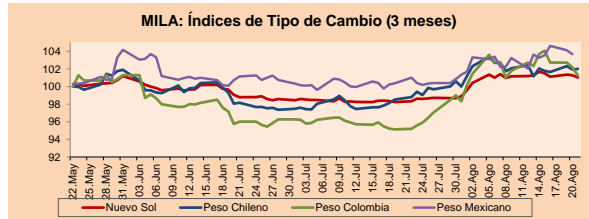
\* Cap. Bursátil del cierre anterior \* Leyenda: Variación 1D: 1 Día; 5D: 5 Días; 1M: 1 Mes; YTD: Var.% 31/12/18 a la fecha



Fuente: Bloomberg

Monedas	Precio	1D*	5D*	30 D*	YTD*
▼ Nuevo Sol (PEN)	3,376.5	-0.19%	-0.62%	2.78%	0.22%
▲ Peso Chileno (CLP)	711.090	0.06%	-0.04%	3.24%	2.52%
▲ Peso Colombiano (COP)	3,377.60	-0.92%	-2.36%	6.35%	3.93%
▼ Peso Mexicano (MXN)	19,685	-0.42%	0.05%	3.31%	0.18%

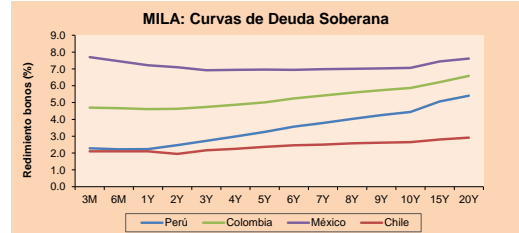
\* Leyenda: Variación 1D: 1 Día; 5D: 5 Días; 1M: 1 Mes; YTD: Var.% 31/12/18 a la fecha



Base: 22/05/19=100 Fuente: Bloomberg

## Renta Fija

Instrumento	Moneda	Precio	Bid Yield (%)	Ask Yield (%)	Duración
PERU 7.35 07/21/25	USD	129.179	2.10	2.05	4.97
PERU 4.125 08/25/27	USD	114.575	2.15	2.12	6.80
PERU 8.75 11/21/33	USD	169.198	2.82	2.81	9.59
PERU 6.55 03/14/37	USD	149.208	2.96	2.93	11.26
PERU 5.625 11/18/2050	USD	149.575	3.13	3.12	17.76
CHILE 2.25 10/30/22	USD	101.216	1.88	1.84	3.04
CHILE 3.875 08/05/20	USD	101.911	1.97	1.71	0.94
COLOM 11.75 02/25/20	USD	104.87	2.24	1.80	0.48
COLOM 11.85 03/09/28	USD	161.404	3.52	3.44	5.96
COLOM 10.375 01/28/33	USD	157.963	4.63	4.48	8.59
COLOM 7.375 09/18/37	USD	143.425	4.00	3.96	11.18
COLOM 6.125 01/18/41	USD	130.769	3.99	3.96	13.18
MEX 4 10/02/23	USD	105.64	2.59	2.50	3.74
MEX5.55 01/45	USD	120.613	4.235	4.204	14.77



Fuente: Bloomberg

## Renta Variable

Más subieron	Bolsa	Mon.	Precio	▲ %	Más bajaron	Bolsa	Mon.	Precio	▼ %
SIEMEL	Santia.	CLP	359.00	8.79	ORO BLANCO	Santia.	CLP	3.00	-6.25
TV	Lima	USD	0.15	2.84	BLUMAR	Santia.	CLP	279.97	-3.46
SNJUANC1	Lima	PEN	35.30	2.29	PROMIGAS	Colomb.	COP	6910.00	-2.95
VOLCABC1	Lima	PEN	0.44	2.09	CVERDEC1	Lima	USD	17.50	-2.78
CCU	Santia.	CLP	8301.00	1.79	MOROCCI1	Lima	PEN	1.40	-2.78

Por Monto Negociado	Bolsa	Monto (US\$)	Por Volumen	Bolsa	Volumen
CHILE	Santia.	11,505,755	CHILE	Santia.	78,721,928
SQM-B	Santia.	10,429,747	BSANTANDER	Santia.	48,869,891
FALABELLA	Santia.	9,712,621	VAPORES	Santia.	28,163,820
ECOPETROL	Colomb.	9,237,313	ORO BLANCO	Santia.	24,012,241
CCU	Santia.	8,593,774	COLBUN	Santia.	22,143,049

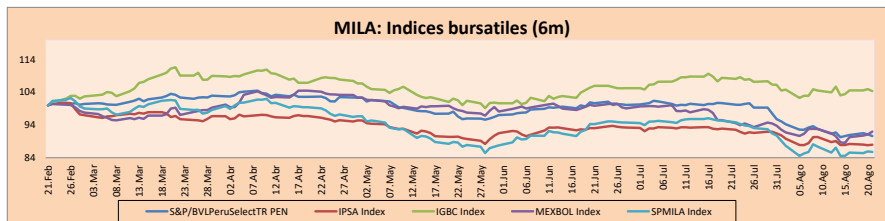
## Latinoamérica

**Perú:** El Índice General de la BVL terminó la sesión de hoy con un resultado positivo de -0.64%. El índice mantiene una tendencia negativa acumulada anual de -1.99% en moneda local, mientras que el rendimiento ajustado en dólares asciende a -2.38%. Luego, el S&P/BVL Perú SEL disminuyó en -3.39% mientras que el S&P/BVL LIMA 25 disminuyó en -9.69%. El PEN spot llegó a 5/3.3760. Titular: Proyectan aceleración de la economía de Perú en el segundo semestre por mejoras en sectores primarios.

**Chile:** El índice IPSA terminó la jornada con un rendimiento positivo +0.16%. Los sectores del índice con los resultados más altos fueron los de Consumidor Discrecional (+1.33%), productos de Primera Necesidad (+0.84%) y Utilidades (+0.49%). Por otro lado, los valores con los resultados más altos fueron SACI Falabella (+1.68%) y Cía Cervecería Unidas SA (+1.79%). Titular: Piñera realiza medidas económicas para acelerar inversiones y enfrentar bajo crecimiento.

**Colombia:** El índice colombiano COLCAP terminó la jornada con un rendimiento negativo -0.45%. Los sectores del índice con los menores resultados fueron Industrial (-3.68%), Finanzas (-1.2%) y Bienes de primera necesidad (-0.15%). Por otro lado, los valores con los resultados más bajos fueron Avianca Holdings SA (-0.31%), Bancolombia (-2.34%) y Grupo Nutresa SA (-0.23%). Titular: Confianza en el motor de la economía colombiana.

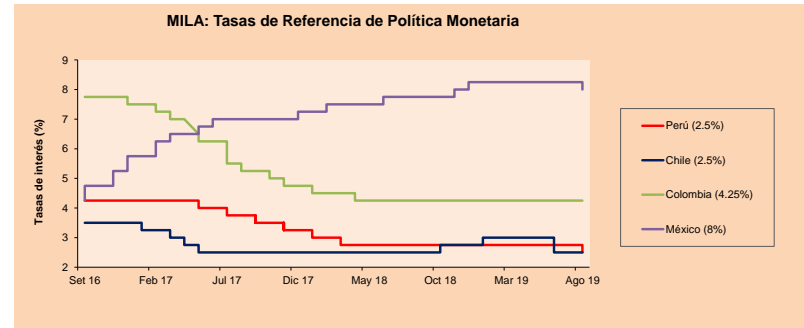
**Brasil:** El índice IBOV cerró la sesión con un resultado positivo de +2.00%. Los sectores con los mejores rendimientos fueron Energía (+5.52%) e información y tecnología (+4.74%). Además, las acciones con el peor desempeño fueron Petroleo Brasileiro SA (+5.95%) y Cielo SA (+4.74%). Titular: Bolsa de Sao Paulo sube con fuerza a la espera de privatizaciones en Brasil.



Base: 22/02/19=100 Fuente: Bloomberg

## ETFs

ETFs	Mon.	Cierre	1D	5D	30 D	YTD	Bolsa
▼ iShares MSCI All Peru Capped	USD	33.25	-0.30%	0.54%	-11.92%	-4.59%	NYSE Arca
▼ iShares MSCI Chile Capped	USD	36.23	-0.06%	0.11%	-8.65%	-10.83%	Cboe BZX
▲ Global X MSCI Colombia	USD	12.64	0.20%	3.44%	-6.87%	15.41%	NYSE Arca
▲ iShares MSCI Mexico Capped	USD	39.73	1.69%	3.92%	-5.45%	-1.56%	NYSE Arca
▲ iShares MSCI Emerging Markets	USD	40.16	0.96%	3.67%	-6.32%	3.60%	NYSE Arca
▲ Vanguard FTSE Emerging Markets	USD	40.25	0.78%	3.21%	-5.74%	6.58%	NYSE Arca
▲ iShares Core MSCI Emerging Markets	USD	48.26	0.92%	3.50%	-6.33%	3.38%	NYSE Arca
▲ iShares JP Morgan Emerging Markets Bonds	USD	56.65	0.41%	2.59%	-3.89%	2.51%	Cboe BZX
▲ Morgan Stanley Emerging Markets Domestic	USD	6.67	0.91%	0.60%	-6.32%	15.00%	New York



Fuente: Bloomberg

Coordinador Laboratorio de Mercado de Capitales: Economista Bruno Bellido

Apoyo: Juan Carlos Figueroa, Alonso Butters, Manuel Muñoz Najar y Jeanpiere León.

email: pulsobursatil@ulima.edu.pe

facebook: www.facebook.com/pulsobursatilul

Teléfono: 4376767 Anexo: 35340.

# PULSO BURSÁTIL

## MUNDO

Principales índices	Cierre	1 D*	5 D*	1 M*	YTD*	Cap. Burs. (US\$ Mill.)
▲ Dow Jones (EEUU)	26.202,73	0,93%	2,84%	-3,50%	12,33%	7.248.713
▲ Standard & Poor's 500 (EEUU)	2.924,43	0,82%	2,95%	-2,03%	16,66%	25.055.628
▲ NASDAQ Composite (EEUU)	8.020,21	0,90%	3,17%	-2,24%	20,87%	12.298.456
▲ Stoxx EUROPE 600 (Europa)	375,80	1,21%	2,63%	-3,08%	11,30%	9.102.578
▲ DAX (Alemania)	11.802,85	1,30%	2,70%	-3,96%	11,78%	986.313
▲ FTSE 100 (Reino Unido)	7.203,97	1,11%	0,78%	-4,14%	7,07%	1.585.761
▲ CAC 40 (Francia)	5.435,48	1,77%	3,57%	-2,36%	14,90%	1.507.474
▲ IBEX 35 (España)	8.701,50	0,97%	2,10%	-5,04%	1,89%	480.271
▲ MSCI AC Asia Pacific Index	152,44	0,55%	1,23%	-4,95%	4,28%	17.509.836
▲ HANG SENG (Hong Kong)	26.270,04	0,15%	3,82%	-7,41%	1,84%	2.412.011
▲ SHANGHAI SE Comp. (China)	2.880,33	0,01%	2,54%	-0,23%	15,50%	4.520.734
▲ NIKKEI 225 (Japón)	20.618,57	-0,28%	-0,18%	-3,73%	3,02%	3.177.716
▲ BOVESPA (Brasil)	101.201,90	2,00%	0,94%	-2,64%	15,15%	730.911
▲ Merval (Argentina)	27.977,74	2,74%	-7,80%	-27,76%	-7,64%	16.366

\*Leyenda: Variación 1D: 1 Día; 5D: 5 Días; 1M: 1 Mes; YTD: Var. % 31/12/18 a la fecha

### Renta Variable

Almanía (Acciones del DAX Index)		Bolsa		Más bajaron		Mon.		Precio		▼ %		Bolsa	
Más subieron	Precio	▲ %											
WDI GY	EUR	144,65	2,59	Xetra	DTE GY	EUR	14,88	-0,56	Xetra				
SIE GY	EUR	89,12	2,15	Xetra	EOAN GY	EUR	8,184	-0,32	Xetra				
CON GY	EUR	107,72	2,16	Xetra	LIN GY	EUR	170,95	0,41	Xetra				
BAS GY	EUR	58,99	1,97	Xetra	MUV2 GY	EUR	220,5	0,64	Xetra				

Europa (Acciones del STOXX EUROPE 600)		Bolsa		Más bajaron		Mon.		Precio		▼ %		Bolsa	
Más subieron	Precio	▲ %											
SK FP	EUR	144,6	6,48	EN Paris	W/G/L	GBP	410,4	-4,65	Londres				
EVT GY	EUR	19,54	6,08	Xetra	KGH/PW	PLN	74,9	-2,73	Warsaw				
AM FP	EUR	1270	5,48	EN Paris	PHNX LN	GBP	643,5	-2,43	Londres				
VCT LN	GBP	1998	5,38	Londres	MOWI NO	NOK	223	-2,11	Oslo				

## Panorama Mundial:

### Estados Unidos:

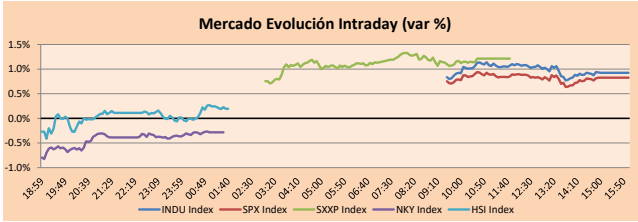
El mercado estadounidense acabó la jornada al alza, en medio de motivadores anuncios relacionados a la guerra comercial y de una medida aplicada en China el fin de semana. El presidente D. Trump comunicó que le dio a Huawei Technology Co. otro retraso de 90 días durante el cual puede seguir entablando negocios con empresas estadounidenses, sin la concesión de licencias que de otra forma serían indispensables, luego de que en mayo el Departamento de Comercio lo añadiera a la "lista de entidades" sujetas a sanciones completas después del 19 de noviembre. Asimismo, se agregó otras 46 subsidiarias de Huawei a esta lista. Esta decisión fue tomada luego de que el presidente redujera el miedo de una recesión en la prensa. Además, se predice un fuerte desempeño en el 2do semestre para la economía estadounidense según Kudlow, asesor económico. También, el asesor de la Casa Blanca, Peter Navarro insistió que EE.UU. se mantendrá fuerte hasta el 2020 y que se realizará el mayor acuerdo comercial de la historia, lo que calmó a los inversores. Por último, se espera un recorte de tasas por parte de la FED para contribuir al estímulo global. Así, el DIA Jones Industrial Average (+0,96%), S&P 500 (+1,21%) y el Nasdaq Composite (+1,35%) cerraron con resultados positivos.

### Europa:

El mercado europeo cerró con sus principales índices al alza en el inicio de la semana, debido a un mejor ánimo de los inversionistas sobre las posibles medidas para impulsar la economía mundial. El índice pan-europeo STOXX 600 subió +1,14%, mientras que el DAX creció +1,32% gracias a que el gobierno alemán podría aumentar su deuda para impulsar el crecimiento de la principal economía de la zona euro, y que el ministro de finanzas de ese país, mencionó que el país tiene la fortaleza fiscal para responder a cualquier crisis con firmeza. En noticias corporativas, la empresa energética Oram (-1,28%), rechazó una oferta de compra por parte de AMS (+4,00%) debido a que la junta directiva supervisora, la cual esta manejada por los trabajadores, rechazó la propuesta por no ser esta convincente. Por otro lado, la aerolínea Norwegian Air (+4,05%) aceptó vender su participación en el banco Norwegian Finans Holdings (+16,04%) por 246,7 millones de dólares, en un intento de mejorar la delicada situación financiera de la compañía aérea, la cual tiene que pagar en diciembre 277,6 millones de dólares por el vencimiento de bonos emitidos por la empresa, en un contexto donde los ingresos de la empresa se han desacelerado sorpresivamente.

### Asia:

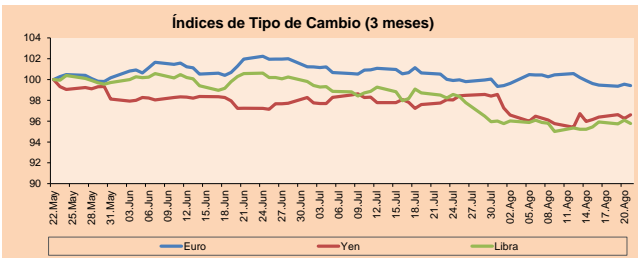
El mercado asiático cerró la jornada de hoy con resultados positivos, luego tras la noticia que China podría ayudar a reducir las tasas de endeudamiento para las empresas y señales que las conversaciones entre Washington y Beijing podrían estar mejorando y terminar con la guerra comercial. El sábado, el Banco Central de China dio a conocer una reforma clave para reducir las tasas de interés para las empresas, ya que el país enfrenta una desaceleración de su economía. Por otro lado, el presidente de los E.E.U.U, Donald Trump, sugirió el domingo que no habrá un rápido final a la guerra comercial con China. Pero los inversionistas se sintieron alentados después de la reunión que sostuvo D.Trump con el presidente ejecutivo de Apple, Tim Cook, quien advirtió que los aranceles podrían perjudicar a la compañía tecnológica. En respuesta a ellos, D.Trump dijo que Cook hizo un "argumento muy convincente, así que estoy pensando en ello". Mientras tanto, el índice de referencia de Japón, Nikkei 225 Nik, cerró con +0,71%, Hang Seng, cerró la jornada con +2,17% después de una marcha masiva pero pacífica a favor de la democracia, mientras que SHCOMP compuesto de Shanghai +2,1%, Kospi de Corea del Sur, +0,66%, y los índices de referencia en Taiwán 9999, +0,65%, Singapur STI, +0,43% de Indonesia JAKIDX, +0,16% todos subieron.



Fuente: Bloomberg

Monedas	Precio	1 D*	5 D*	1 M*	YTD*
▼ Euro	1.1085	-0,14%	-0,48%	-1,11%	-3,33%
▼ Yen	106.6200	0,37%	0,67%	-1,16%	-2,80%
▼ Libra Esterlina	1.2130	-0,33%	0,58%	-2,77%	-4,89%
▼ Yuan	7.0627	0,03%	0,56%	2,64%	2,68%
▼ Dólar de Hong Kong	7.8433	0,01%	-0,03%	0,43%	0,15%
▼ Real Brasileño	4.0269	-0,71%	-0,62%	7,65%	3,93%
▼ Peso Argentino	55.0025	0,51%	-8,44%	29,55%	46,02%

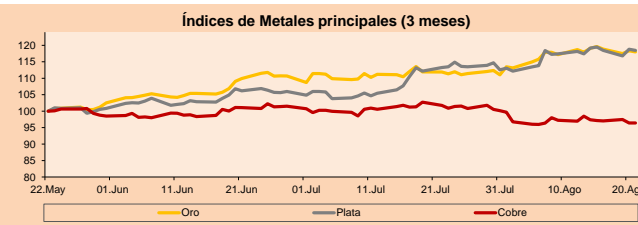
\*Leyenda: Variación 1D: 1 Día; 5D: 5 Días; 1M: 1 Mes; YTD: Var. % 31/12/18 a la fecha



Base: 22/05/19=100  
Fuente: Bloomberg

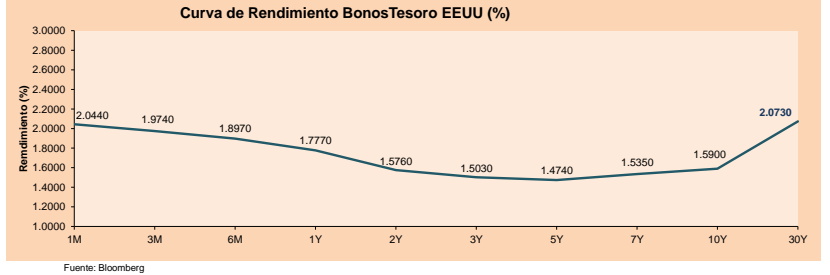
Commodities	Precio	1 D*	5 D*	1 M*	YTD*
▼ Oro (US\$ Oz. T) (LME)	1.502,70	-0,30%	-0,91%	5,48%	17,17%
▼ Plata (US\$ Oz. T) (LME)	17,12	-0,27%	-0,57%	4,61%	10,47%
▼ Cobre (US\$ TM) (LME)	5.882,75	0,00%	-0,98%	-5,24%	-4,48%
▼ Zinc (US\$ TM) (LME)	2.216,50	0,00%	-1,47%	-7,80%	-11,99%
▼ Petróleo WTI (US\$ Barril) (NYM)	55,68	-0,80%	0,78%	-1,08%	15,90%
▼ Estanto (US\$ TM) (LME)	16.480,00	0,00%	-4,10%	-7,80%	-15,57%
▼ Plomo (US\$ TM) (LME)	2.057,50	0,00%	0,53%	2,75%	2,52%
▼ Azúcar #1 (US\$ Libra) (NYB-ICE)	11,39	-0,44%	-1,89%	-1,47%	-9,10%
▼ Cacao (US\$ TM) (NYB-ICE)	2.207,00	1,52%	0,14%	-13,82%	-10,58%
▼ Café Arábica (US\$ TM) (NYB-ICE)	96,65	1,47%	-1,28%	-11,29%	-15,48%

\*Leyenda: Variación 1D: 1 Día; 5D: 5 Días; 1M: 1 Mes; YTD: Var. % 31/12/17 a la fecha



Base: 22/05/19=100  
Fuente: Bloomberg

ETFs	Mon.	Cierre	1D	5D	30 D	YTD	Bolsa
SPDR S&P 500 ETF TRUST	USD	292,45	0,81%	3,01%	-1,83%	18,10%	NYSE Arca
ISHARES MSCI EMERGING MARKET	USD	40,16	0,96%	3,67%	-6,32%	3,60%	NYSE Arca
ISHARES IBOXX HIGH YLD CORP	USD	86,79	0,43%	1,44%	0,32%	10,37%	NYSE Arca
FINANCIAL SELECT SECTOR SPDR	USD	26,6	0,45%	2,39%	-5,00%	12,81%	NYSE Arca
VANECK GOLD MINERS	USD	28,7	-0,52%	1,02%	1,81%	36,08%	NYSE Arca
ISHARES RUSSELL 2000 ETF	USD	150,38	0,82%	2,95%	-2,15%	13,00%	NYSE Arca
SPDR GOLD SHARES	USD	141,76	-0,32%	-0,69%	5,44%	16,92%	NYSE Arca
ISHARES 20+ YEAR TREASURY BO	USD	144,56	-0,67%	-0,78%	9,78%	20,73%	NASDAQ GM
INVESCO QQQ TRUST SERIES 1	USD	188,63	0,89%	3,21%	-2,03%	22,77%	NASDAQ GM
ISHARES NASDAQ BIOTECHNOLOGY	USD	106,04	0,91%	2,92%	0,88%	10,05%	NASDAQ GM
ENERGY SELECT SECTOR SPDR	USD	58,16	0,64%	2,70%	-7,76%	3,14%	NYSE Arca
PROSHARES ULTRA VIX ST FUTUR	USD	29,1	-7,62%	-24,57%	11,92%	-64,39%	NYSE Arca
UNITED STATES OIL FUND LP	USD	11,61	-0,17%	1,49%	-0,60%	20,19%	NYSE Arca
ISHARES MSCI BRAZIL ETF	USD	41,97	2,64%	1,50%	-9,14%	11,27%	NYSE Arca
SPDR S&P OIL & GAS EXP & PR	USD	22,24	0,45%	6,06%	-10,47%	-15,68%	NYSE Arca
UTILITIES SELECT SECTOR SPDR	USD	62,08	0,66%	2,97%	3,05%	19,12%	NYSE Arca
ISHARES US REAL ESTATE ETF	USD	91,84	0,37%	2,36%	4,65%	24,37%	NYSE Arca
SPDR S&P BIOTECH ETF	USD	83,26	0,96%	2,47%	-3,07%	16,04%	NYSE Arca
ISHARES IBOXX INVESTMENT GRA	USD	128,4	0,18%	1,10%	3,71%	16,20%	NYSE Arca
ISHARES JP MORGAN USD EMERGI	USD	113,92	0,29%	0,89%	0,53%	12,78%	NASDAQ GM
REAL ESTATE SELECT SECT SPDR	USD	38,88	0,41%	2,69%	5,77%	27,14%	NYSE Arca
ISHARES CHINA LARGE-CAP ETF	USD	39,35	0,87%	4,46%	-6,49%	1,71%	NYSE Arca
CONSUMER STAPLES SPDR	USD	60,31	0,27%	2,83%	1,21%	20,33%	NYSE Arca
VANECK JR GOLD MINERS	USD	39,66	+1,00%	-0,23%	-0,40%	31,24%	NYSE Arca
SPDR BBG BARC HIGH YIELD BND	USD	109,36	0,44%	1,50%	0,36%	11,14%	NYSE Arca
VANGUARD REAL ESTATE ETF	USD	91,57	0,42%	2,47%	4,83%	24,87%	NYSE Arca
GRAYSCALE BITCOIN TRUST BTC	USD	13,08	-3,11%	6,51%	-0,08%	229,89%	OTC US



Fuente: Bloomberg

Coordinador Laboratorio de Mercado de Capitales: Economista Bruno Bellido  
Apoyo: Juan Carlos Figueroa, Alonso Butters, Manuel Muñoz Najjar y Jeanpiere León  
email: pulsobursatil@ulima.edu.pe  
facebook.com:pulsobursatil.ul  
Teléfono: 4376767 Anexos: 55340

# PULSO BURSÁTIL

## LIMA

### Acciones

	Valor	Moneda	Precio	1D*	5D*	30D*	YTD*	Frecuencia	Volumen (US\$)	Beta	Dividend Yield (%)	Price Earning	Capitalización Bursátil (M US\$)	Sector Económico*	Participación Índice
▼	ALICORC1 PE**	S/.	9.56	-1.44%	-1.44%	-10.65%	-1.78%	100.00%	736,402	0.59	2.51	19.35	2,412.95	Industrial	3.53%
▼	ATACOB1 PE**	S/.	0.19	0.00%	-2.56%	-7.32%	-40.99%	52.63%	1,750	1.76	0.00	5.12	53.17	Mineras	1.02%
-	BACKUS1 PE**	S/.	23.80	0.00%	0.00%	2.15%	20.00%	73.68%	37,570	0.35	5.94	7.76	9,014.22	Industriales	0.82%
▲	BAP PE**	US\$	206.00	0.27%	2.16%	-9.77%	-4.53%	100.00%	2,223,895	1.11	2.93	-	16,430.86	Diversas	5.82%
▼	BVN PE**	US\$	14.59	-2.73%	0.55%	-15.66%	-9.05%	100.00%	91,080	1.61	0.79	-	4,021.51	Mineras	5.88%
▼	CASAGRC1 PE**	S/.	3.18	-1.55%	-2.15%	-5.55%	-21.36%	100.00%	5,826	0.43	0.99	21.82	79.33	Agrario	1.31%
-	BBVAC1 PE**	S/.	3.22	0.00%	0.00%	-5.85%	-7.20%	100.00%	20,483	0.62	4.28	12.72	5,612.43	Bancos y Financieras	2.85%
-	CORARE1 PE**	S/.	0.66	0.00%	-2.94%	-5.04%	-0.60%	100.00%	21,472	0.86	9.29	3.51	318.23	Industriales	1.72%
▼	CPACASC1 PE**	S/.	5.55	-2.63%	-2.63%	-5.93%	-13.95%	100.00%	645,115	0.60	6.79	30.83	701.87	Industriales	2.38%
▼	CVERDEC1 PE**	US\$	17.50	-2.78%	-7.89%	-15.46%	-14.36%	89.47%	43,848	0.76	2.45	133.59	6,125.98	Mineras	5.25%
-	ENGEPEC1 PE**	S/.	2.40	0.00%	-1.36%	-6.69%	28.34%	84.21%	5,331	0.69	0.00	13.16	2,017.77	Servicios Públicos	1.44%
-	ENDISPC1**	S/.	6.18	0.00%	-0.74%	0.06%	20.42%	63.16%	4,691	0.64	0.00	10.08	1,168.76	Servicios Públicos	0.98%
▼	FERREY1 PE**	S/.	2.07	-0.48%	-0.48%	-2.36%	-12.14%	100.00%	681,237	0.80	8.49	7.24	598.15	Diversas	4.90%
-	GRAMONC1 PE**	S/.	1.80	0.00%	11.11%	-4.26%	-9.55%	89.47%	155,913	0.95	0.00	-	464.82	Diversas	4.05%
-	IFS PE**	US\$	39.84	0.00%	1.76%	-14.67%	-1.49%	89.47%	10,047	0.91	0.00	11.44	4,599.44	Diversas	7.22%
-	INRETC1 PE**	US\$	38.00	0.00%	5.56%	-5.47%	35.47%	94.74%	427,333	1.00	0.90	31.83	3,906.68	Diversas	5.28%
▼	LUSURC1 PE**	S/.	15.00	-0.99%	3.45%	4.90%	41.19%	84.21%	356,448	0.51	5.27	12.01	2,163.27	Servicios Públicos	1.81%
-	MINSUR1 PE**	S/.	1.53	0.00%	-0.65%	-10.00%	15.91%	57.89%	14,258	1.42	0.00	2.82	1,306.38	Mineras	3.09%
-	PML PE**	US\$	0.09	0.00%	-5.26%	-21.74%	-48.57%	31.58%	2,259	1.40	0.00	-	23.75	Mineras	2.12%
-	RELAPAC1 PE**	S/.	0.10	0.00%	-5.45%	-13.33%	-17.46%	100.00%	2,341	0.63	0.00	-	256.24	Industriales	2.12%
▼	SCCO PE**	US\$	30.00	-0.30%	-2.28%	-19.22%	2.95%	100.00%	44,550	1.49	6.81	15.96	23,191.77	Mineras	2.14%
-	SIDERC1 PE**	S/.	0.56	0.00%	-6.67%	-13.85%	15.94%	94.74%	3,317	1.47	18.23	6.09	203.65	Industriales	1.43%
▲	TV PE**	US\$	0.15	2.84%	-3.33%	-29.27%	-51.18%	89.47%	5,580	1.71	0.00	-	118.05	Mineras	2.93%
▲	UNACEMC1 PE**	S/.	2.35	0.43%	4.58%	-1.51%	-8.17%	84.21%	4,425	0.52	2.21	11.30	1,265.39	Industriales	3.00%
▲	VOLCABC1 PE**	S/.	0.44	2.09%	-9.11%	-15.58%	-38.17%	100.00%	87,681	1.28	3.11	-	530.02	Mineras	5.90%
-	NEXAPEC1 PE**	S/.	3.10	0.00%	0.32%	-6.06%	-15.55%	68.42%	1,533	1.09	0.00	16.13	1,214.58	Mineras	1.56%

Cantidad de Acciones: 26 Subieron 4

Fuente: Bloomberg, Económica  
\* Bloomberg Industry Classification System Bajaron 7  
\*\* Se utiliza el PER de la bolsa y moneda de origen del instrumento Mantuvieron 15

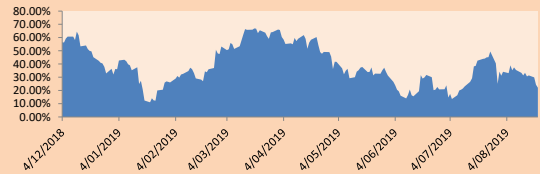
\*Leyenda: Variación 1D: 1 Día; 5D: 5 Días; 1M: 1 Mes; YTD: Var.% 31/12/18 a la fecha

### Índices Sectoriales

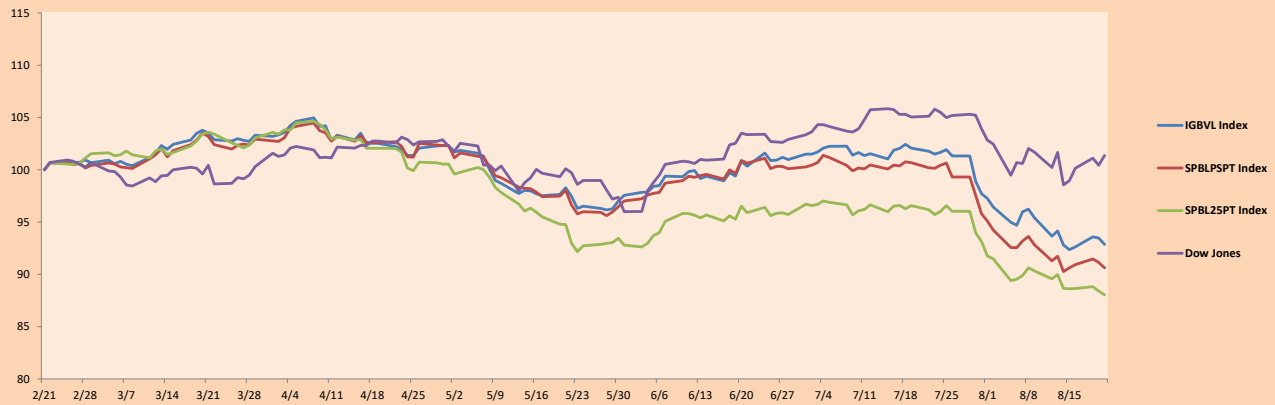
	Cierre	1D*	5D*	30D*	YTD*	Beta	
▼	Índice Minero	261.04	-1.54%	-2.08%	-14.58%	-8.35%	1.54
▼	Índice de Consumo	1,156.06	-0.66%	1.41%	-5.32%	14.96%	0.37
▼	Índice Industrial	204.60	-0.57%	1.68%	-3.56%	-9.83%	0.55
▲	Índice Bancos y Financieras	1,153.51	0.08%	1.21%	-7.18%	-3.87%	1.12
▼	Índice de Construcción	225.44	-0.63%	2.94%	-4.03%	-8.31%	0.49
▼	Índice Servicios	510.20	-0.28%	0.87%	-0.74%	28.32%	0.20
▼	Índice Juniors	18.29	-0.16%	-3.64%	-6.78%	-37.87%	0.26
▼	Índice Eléctricas	498.08	-0.28%	0.86%	-0.75%	28.31%	0.20

\*Leyenda: Variación 1D: 1 Día; 5D: 5 Días; 1M: 1 Mes; YTD: Var.% 31/12/18 a la fecha

### Correlación Rend. Índice Minero vs Índice de Metales de Londres (3 meses)



### Índices (6 meses)



Base: 21/02/19=100  
Fuente: Bloomberg

Coordinador Laboratorio de Mercado de Capitales: Economista Bruno Bellido  
Apoyo: Juan Carlos Figueroa, Alonso Hernández, Manuel Muñoz Najara y Abril Retamozo.  
email: pulsobursatil@ulima.edu.pe  
facebook: www.facebook.com/pulsobursatil.ul  
Teléfono: 4376767 Anexos: 35340.

# PULSO BURSÁTIL

## RATING SOBERANO

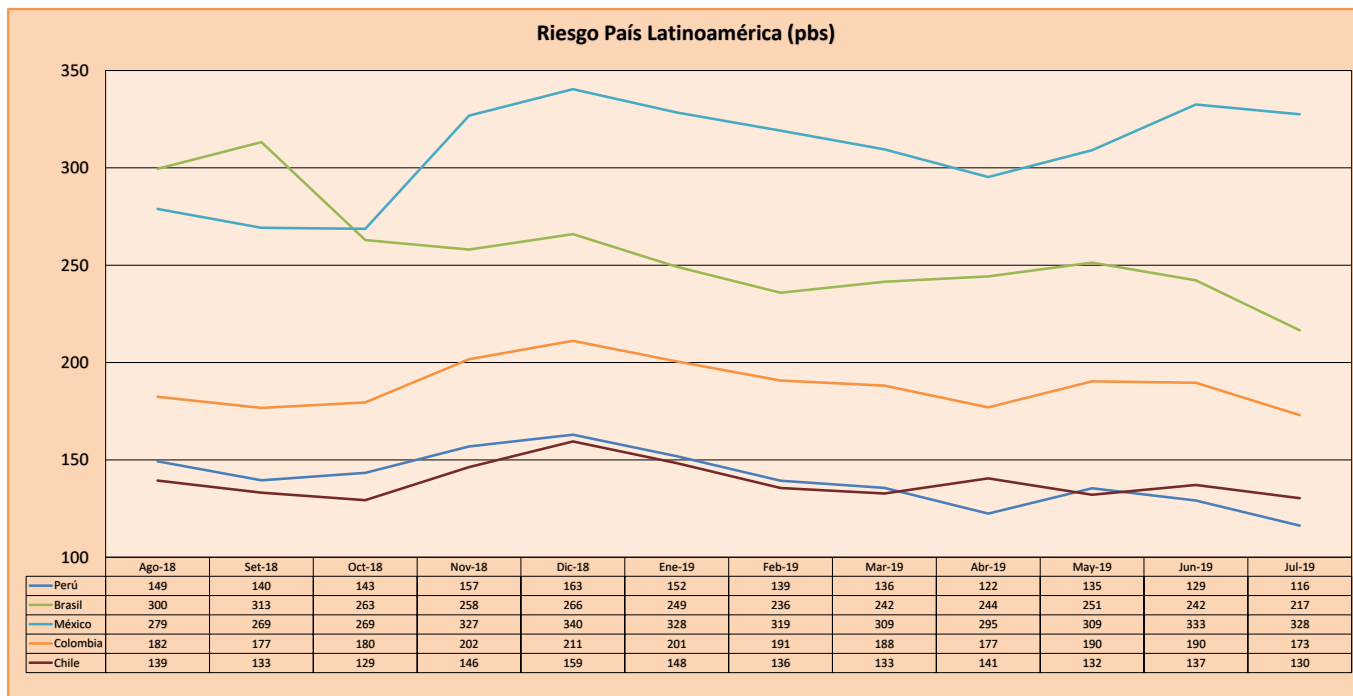
### CLASIFICACIONES DE RIESGO

Moody's	S&P	Fitch	Prime
Aaa	AAA	AAA	Prime
Aa1	AA+	AA+	Alto Grado
Aa2	AA	AA	
Aa3	AA-	AA-	
A1	A+	A+	Grado Alto Medio
A2	A	A	
A3	A-	A-	
Baa1	BBB+	BBB+	Grado Bajo Medio
Baa2	BBB	BBB	
Baa3	BBB-	BBB-	
Ba1	BB+	BB+	Sin Grado de Inversión Especulativo
Ba2	BB	BB	
Ba3	BB-	BB-	
B1	B+	B+	Altamente Especulativo
B2	B	B	
B3	B-	B-	
Caa1	CCC+	CCC	
Caa2	CCC		Poca esperanzas de Pago
Caa3	CCC-		
Ca	CC	DDD	Impago
C	C		
	D		

Fuente: Bloomberg

Rating Crédito Latinoamérica			
País	Clasificadora de riesgo		
	Moody's	Fitch	S&P
Perú	A3	BBB+	BBB+
México	A3	BBB	BBB+
Venezuela	C	WD	SD
Brazil	Ba2	BB-	BB-
Colombia	Baa2	BBB	BBB-
Chile	A1	A	A+
Argentina	B2	CCC	B-
Panamá	Baa1	BBB	BBB+

Fuente: Bloomberg



Fuente: BCRP

Coordinador Laboratorio de Mercado de Capitales: Economista Bruno Bellido  
Apoyo: Juan Carlos Figueroa, Alonso Hernández, Manuel Muñoz Najar y Abril Retamozo.  
email: pulsobursatil@ulima.edu.pe  
facebook: www.facebook.com/pulsobursatil.ul  
Teléfono: 4376767 Anexo: 35340.

El contenido del presente documento es únicamente informativo. Los datos y opiniones expresados no deben ser interpretados como recomendaciones para la toma de decisiones futuras. Bajo ninguna circunstancia, el Laboratorio de Mercado de Capitales de la Universidad de Lima se hará responsable por el uso de lo expresado en este documento.