

# PULSO BURSÁTIL

Lima, 19 de septiembre de 2019

## MILA

Principales índices	Cierre	1 D	5 D	1 M	YTD	Cap. Burs. (US\$ bill)
▲ IPSA (Chile)	5,072.93	0.06%	3.95%	5.72%	-0.64%	146.32
▲ IGPA (Chile)	25,502.13	0.09%	3.60%	4.58%	-1.73%	185.05
▼ IGBC (Colombia)	12,964.51	-0.41%	0.54%	3.49%	16.34%	101.18
▼ COLCAP (Colombia)	1,594.10	-0.20%	0.41%	3.32%	20.23%	96.61
▼ S&P/BVL (Perú)*	19,491.36	-0.08%	0.38%	1.98%	0.73%	102.60
▲ S&P/BVL SEL (Perú)	505.20	0.08%	0.61%	1.11%	-1.40%	74.56
▲ S&P/BVL LIMA 25	24,498.69	0.10%	0.61%	1.43%	-7.58%	83.85
▼ IPC (México)	43,017.46	-0.12%	0.63%	8.75%	3.31%	274.28
▲ S&P MILA 40	618.76	0.06%	0.64%	5.54%	1.66%	259.18

\* Cap. Bursátil del cierre anterior \* Leyenda: Variación 1D: 1 Día; 5D: 5 Días; 1M: 1 Mes; YTD: Var.% 31/12/18 a la fecha

### Renta Variable

Más subieron	Bolsa	Mon.	Precio	▲ %
Fabricato	Colomb	COP	5.68	6.37
CORAREC1	Lima	PEN	1.03	6.19
INTURSC1	Lima	PEN	3.90	5.41
BVC	Colomb	COP	12000.00	3.63
TV	Lima	USD	0.17	3.13

Más bajaron	Bolsa	Mon.	Precio	▼ %
DNT	Lima	USD	0.04	-10.26
MIRL	Lima	USD	0.10	-5.45
ETB	Colomb.	COP	225.00	-3.85
MINSUR1	Lima	PEN	1.45	-2.03
ALICORC1	Lima	PEN	9.25	-1.60

Por Monto Negociado	Bolsa	Monto (US\$)
ECOPETROL	Colomb.	5,465,083
PFBCOLOM	Colomb.	4,219,848
ISA	Colomb.	3,322,299
ALICORC1	Lima	3,216,888
GRUPOSURA	Colomb.	2,975,082

Por Volumen	Bolsa	Volumen
ECOPETROL	Colomb.	6,166,785
FABICATO	Colomb.	2,430,806
PFAVAL	Colomb.	1,941,928
DNT	Lima	1,286,595
ENKA	Colomb.	1,250,000

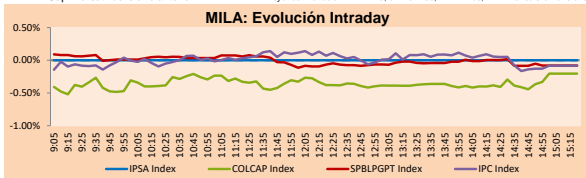
## MILA

Perú: El Índice General de la BVL finalizó la sesión de hoy con un resultado negativo de -0.08%. El índice mantiene una tendencia positiva en moneda local +0.73%, mientras que el rendimiento ajustado en dólares asciende a +1.42%. Luego, el S&P/BVL Perú SEL varió en +0.08%, mientras que el S&P/BVL LIMA 25 subió en +0.1%. El spot PEN alcanzó S/3.3355. Titular: Ministerio de Economía de Perú destaca "importante recuperación" de la inversión privada.

Chile: El índice IPSA no cotizó por motivos de fiestas patrias. Titular: Bachelet se defiende por supuesto financiamiento ilegal a su campaña: "No he tenido ningún vínculo con OAS".

Colombia: El índice COLCAP cerró la jornada de hoy con un rendimiento negativo de -0.20%. Los sectores con los resultados más bajos fueron Servicios de Comunicación (-3.85%) e Industrial (-2.98%). Por otro lado, los valores con los peores rendimientos de la jornada fueron Empresa de Telecomunicaciones (-3.85%) y Avianca Holdings SA (-3.45%). Titular: Colombia busca "activamente" oportunidades de canje de deuda.

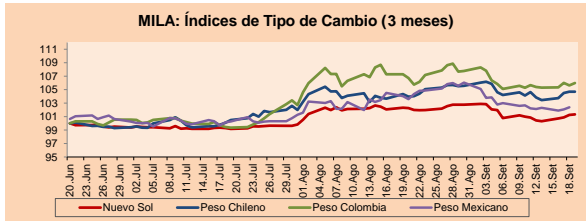
México: El índice MEXBOL cerró la jornada de hoy con un rendimiento negativo de -0.12%. Los sectores con los peores resultados fueron Materiales (-0.99%) e Industrial (-0.93%). Por otro lado, los valores con los peores rendimientos fueron Orbia Advance Corp SAB de CV (-2.41%) y Grupo Aeroportuario del Surest (-1.97%). Titular: Reducción de presupuesto impedirá creación de 29 mil empleos: CMIC NL.



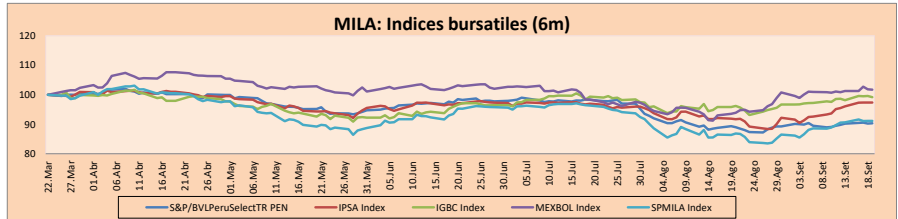
Fuente: Bloomberg

Monedas	Precio	1D*	5D*	30 D*	YTD*
▲ Nuevo Sol (PEN)	3,355.1	0.13%	0.91%	-0.82%	-0.41%
- Peso Chileno (CLP)	715.650	0.00%	0.84%	0.70%	3.18%
▲ Peso Colombiano (COP)	3,384.75	0.33%	0.54%	-0.71%	4.15%
▲ Peso Mexicano (MXN)	19.455	0.30%	0.14%	-1.58%	-0.99%

\* Leyenda: Variación 1D: 1 Día; 5D: 5 Días; 1M: 1 Mes; YTD: Var.% 31/12/18 a la fecha



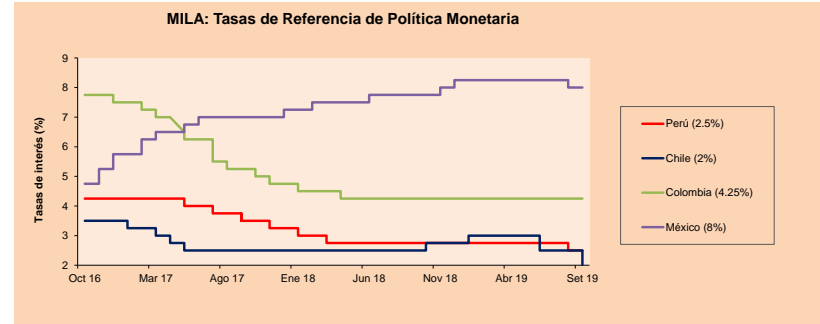
Base: 20/06/19=100  
Fuente: Bloomberg



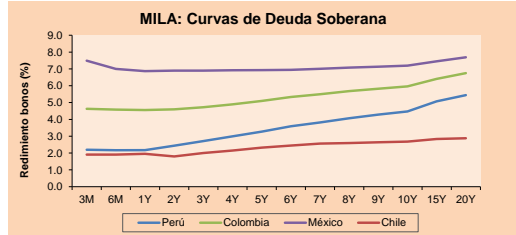
Base: 25/03/19=100  
Fuente: Bloomberg

Renta Fija	Moneda	Precio	Bid Yield (%)	Ask Yield (%)	Duración
PERU 7.35 07/21/25	USD	127.825	2.26	2.20	4.88
PERU 4.125 08/25/27	USD	112.749	2.37	2.33	6.83
PERU 8.75 11/21/33	USD	167.035	2.95	2.91	9.48
PERU 6.55 03/14/37	USD	148.03	3.01	2.99	11.39
PERU 5.625 11/18/2050	USD	148.277	3.19	3.16	17.54
CHILE 2.25 10/30/22	USD	100.581	2.09	2.02	2.96
CHILE 3.875 08/05/20	USD	101.599	2.17	1.83	0.86
COLOM 11.75 02/25/20	USD	103.842	2.78	2.28	0.43
COLOM 11.85 03/09/28	USD	160.998	3.50	3.44	6.10
COLOM 10.375 01/28/33	USD	161.663	4.35	4.18	8.53
COLOM 7.375 09/18/37	USD	142.861	4.02	4.00	11.36
COLOM 6.125 01/18/41	USD	130.805	3.99	3.95	13.06
MEX 4 10/02/23	USD	105.886	2.49	2.42	3.66
MEX5.55 01/45	USD	120.092	4.261	4.233	14.6

ETFs	Mon.	Cierre	1D	5D	30 D	YTD	Bolsa
▼ iShares MSCI All Peru Capped	USD	34.57	-0.03%	-0.35%	3.66%	-0.81%	NYSE Arca
▼ iShares MSCI Chile Capped	USD	38.05	-0.16%	0.58%	4.97%	-6.35%	Cboe BZX
▼ Global X MSCI Colombia	USD	13.055	-0.23%	0.15%	3.49%	19.20%	NYSE Arca
▼ iShares MSCI Mexico Capped	USD	43.29	-0.18%	1.14%	10.80%	7.26%	NYSE Arca
▼ iShares MSCI Emerging Markets	USD	41.57	-0.41%	-1.02%	4.50%	7.24%	NYSE Arca
▼ Vanguard FTSE Emerging Markets	USD	41.43	-0.62%	-1.29%	3.73%	9.70%	NYSE Arca
▼ iShares Core MSCI Emerging Markets	USD	49.85	-0.44%	-1.15%	4.25%	6.79%	NYSE Arca
▼ iShares JP Morgan Emerging Markets Bonds	USD	57.65	-0.28%	-0.64%	2.18%	4.32%	Cboe BZX
▲ Morgan Stanley Emerging Markets Domestic	USD	6.68	0.45%	-0.15%	1.06%	15.17%	New York



Fuente: Bloomberg



Fuente: Bloomberg

Coordinador Laboratorio de Mercado de Capitales: Economista Bruno Bellido  
Apoyo: Juan Carlos Figueroa, Alonso Butters, Jeanpierre León y Manuel Muñoz Najar.  
email: pulsobursatil@ulima.edu.pe  
facebook: www.facebook.com/pulsobursatilul  
Teléfono: 4376767 Anexo: 35340.



# PULSO BURSÁTIL

## LIMA

### Acciones

Valor	Moneda	Precio	1D*	5D*	30D*	YTD*	Frecuencia	Volumen (US\$)	Beta	Dividend Yield (%)	Price Earning	Capitalización Bursátil (M US\$)	Sector Económico*	Participación Índice
▼ ALICORC1 PE**	S/.	9.25	-1.60%	-1.60%	-4.64%	-4.96%	100.00%	3,216,888	0.57	2.59	18.72	2,349.69	Industrial	3.53%
▲ ATACOCB1 PE**	S/.	0.19	0.54%	0.00%	-2.63%	-42.55%	68.42%	8,266	1.76	0.00	5.01	52.10	Mineras	1.02%
▼ BACKUSH1 PE**	S/.	24.30	-0.21%	-0.21%	2.10%	22.52%	84.21%	45,122	0.35	5.82	7.92	9,683.87	Industriales	0.82%
▼ BAP PE**	US\$	212.64	-0.22%	-1.10%	3.50%	-1.45%	94.74%	6,804	1.11	2.84	-	16,960.48	Diversas	5.82%
- BVN PE**	US\$	14.70	0.00%	1.38%	-2.00%	-8.36%	78.95%	2,940	1.71	0.00	-	4,051.83	Mineras	5.88%
- CASAGRC1 PE**	S/.	3.12	0.00%	0.97%	-3.41%	-22.85%	100.00%	5,814	0.44	0.41	21.41	78.33	Agrario	1.31%
▼ BBVAC1 PE**	S/.	3.28	-0.61%	-0.61%	1.86%	-5.48%	100.00%	2,044	0.57	4.21	12.96	5,753.48	Bancos y Financieras	2.85%
▲ CORAREH1 PE**	S/.	0.69	1.47%	2.99%	4.55%	3.92%	94.74%	7,198	0.99	8.88	3.67	330.48	Industriales	1.72%
▲ CPACASC1 PE**	S/.	5.85	1.74%	2.63%	2.63%	-9.30%	84.21%	81,467	0.58	6.44	32.50	744.00	Industriales	2.38%
- CVERDEC1 PE**	US\$	19.20	0.00%	3.73%	6.67%	-6.04%	94.74%	16,316	0.91	2.23	146.56	6,721.08	Mineras	5.25%
- ENGEPEC1 PE**	S/.	2.47	0.00%	0.82%	2.92%	32.09%	78.95%	20,767	0.69	0.00	13.55	2,089.87	Servicios Públicos	1.44%
- ENDISPC1**	S/.	6.39	0.00%	0.00%	3.40%	24.51%	89.47%	8,856	0.65	3.55	10.42	1,216.19	Servicios Públicos	0.98%
▲ FERREYC1 PE**	S/.	2.11	0.48%	0.48%	1.44%	-10.44%	100.00%	165,433	0.79	8.33	7.38	613.60	Diversas	4.90%
- GRAMONC1 PE**	S/.	1.63	0.00%	-3.55%	-9.44%	-18.09%	68.42%	248	0.95	0.00	-	423.60	Diversas	4.05%
- IFS PE**	US\$	41.50	0.00%	0.88%	4.17%	2.61%	73.68%	525,117	0.96	0.00	11.85	4,791.08	Diversas	7.22%
- INRETC1 PE**	US\$	36.90	0.00%	-1.07%	-2.89%	31.55%	94.74%	7,749	1.00	0.92	30.72	3,793.59	Diversas	5.28%
▼ LUSURC1 PE**	S/.	16.00	-0.93%	-1.54%	7.24%	52.92%	100.00%	24,143	0.65	5.25	12.81	2,322.20	Servicios Públicos	1.81%
▼ MINSUR1 PE**	S/.	1.45	-2.03%	-2.03%	-5.23%	9.85%	84.21%	5,218	1.44	5.22	2.68	1,245.97	Mineras	3.09%
▲ PML PE**	US\$	0.09	1.19%	-5.56%	-5.56%	-51.43%	68.42%	4,341	1.42	0.00	-	22.43	Mineras	2.12%
▼ RELAPAC1 PE**	S/.	0.11	0.00%	7.55%	9.62%	-9.52%	100.00%	9,475	0.69	0.00	-	282.67	Industriales	2.12%
▼ SCCO PE**	US\$	34.89	-0.54%	-1.16%	15.95%	19.73%	78.95%	3,489	1.43	5.86	18.56	26,972.02	Mineras	2.14%
- SIDERC1 PE**	S/.	0.57	0.00%	0.00%	1.79%	18.01%	100.00%	26,434	1.47	17.91	6.20	208.61	Industriales	1.43%
▲ TV PE**	US\$	0.17	3.13%	-2.94%	17.02%	-44.44%	78.95%	7,970	1.71	0.00	-	134.33	Mineras	2.93%
- UNACEMC1 PE**	S/.	2.20	0.00%	0.92%	-5.98%	-14.03%	68.42%	270	0.53	0.00	10.59	1,192.18	Industriales	3.00%
- VOLCABC1 PE**	S/.	0.48	0.00%	4.12%	11.63%	-32.39%	100.00%	6,698	1.42	2.84	-	583.22	Mineras	5.90%
- NEXAPEC1 PE**	S/.	3.28	0.00%	-2.09%	5.81%	-10.65%	36.84%	14,855	1.14	15.82	17.17	1,292.79	Mineras	1.56%

Cantidad de Acciones: 26 Subieron 6 Bajaron 6 Mantuvieron 14

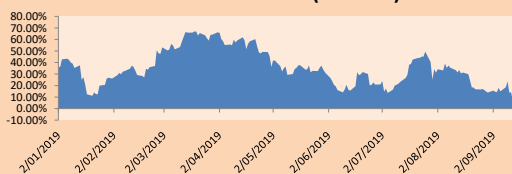
Fuente: Bloomberg, Económica  
\* Bloomberg Industry Classification System  
\*\* Se utiliza el PER de la bolsa y moneda de origen del instrumento  
\*Leyenda: Variación 1D: 1 Día; 5D: 5 Días, 1M: 1 Mes; YTD: Var.% 31/12/18 a la fecha

### Indices Sectoriales

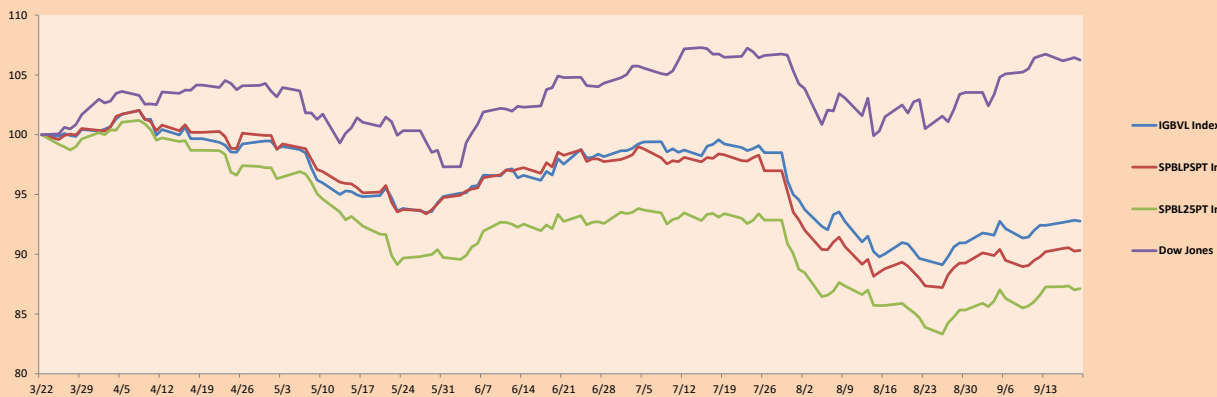
	Cierre	1D*	5D*	30D*	YTD*	Beta
▼ Índice Minero	278.60	-0.13%	1.08%	5.08%	-2.19%	1.57
▼ Índice de Consumo	1,128.45	-0.61%	-0.72%	-3.03%	12.21%	0.33
▲ Índice Industrial	202.75	0.95%	0.79%	-1.47%	-10.64%	0.51
▼ Índice Bancos y Financieras	1,181.05	-0.11%	0.02%	2.46%	-1.58%	1.12
▲ Índice de Construcción	219.85	1.22%	0.85%	-3.10%	-10.59%	0.46
▲ Índice Servicios	527.72	0.20%	-0.41%	3.14%	32.72%	0.22
▼ Índice Juniors	16.35	-1.03%	-10.51%	-10.75%	-44.46%	0.39
▲ Índice Eléctricas	515.19	0.20%	-0.41%	3.14%	32.72%	0.22

\*Leyenda: Variación 1D: 1 Día; 5D: 5 Días, 1M: 1 Mes; YTD: Var.% 31/12/18 a la fecha

### Correlación Rend. Índice Minero vs Índice de Metales de Londres (3 meses)



### Indices (6 meses)



Base: 22/03/19=100  
Fuente: Bloomberg

Coordinador Laboratorio de Mercado de Capitales: Economista Bruno Bellido  
Apoyo: Juan Carlos Figueroa, Alonso Butters, Jeanpiere León y Manuel Muñoz Najar  
email: pulsobursatil@ulima.edu.pe  
facebook: www.facebook.com/pulsobursatil.ul  
Teléfono: 4376767 Anexos: 35340.

# PULSO BURSÁTIL

## RATING SOBERANO

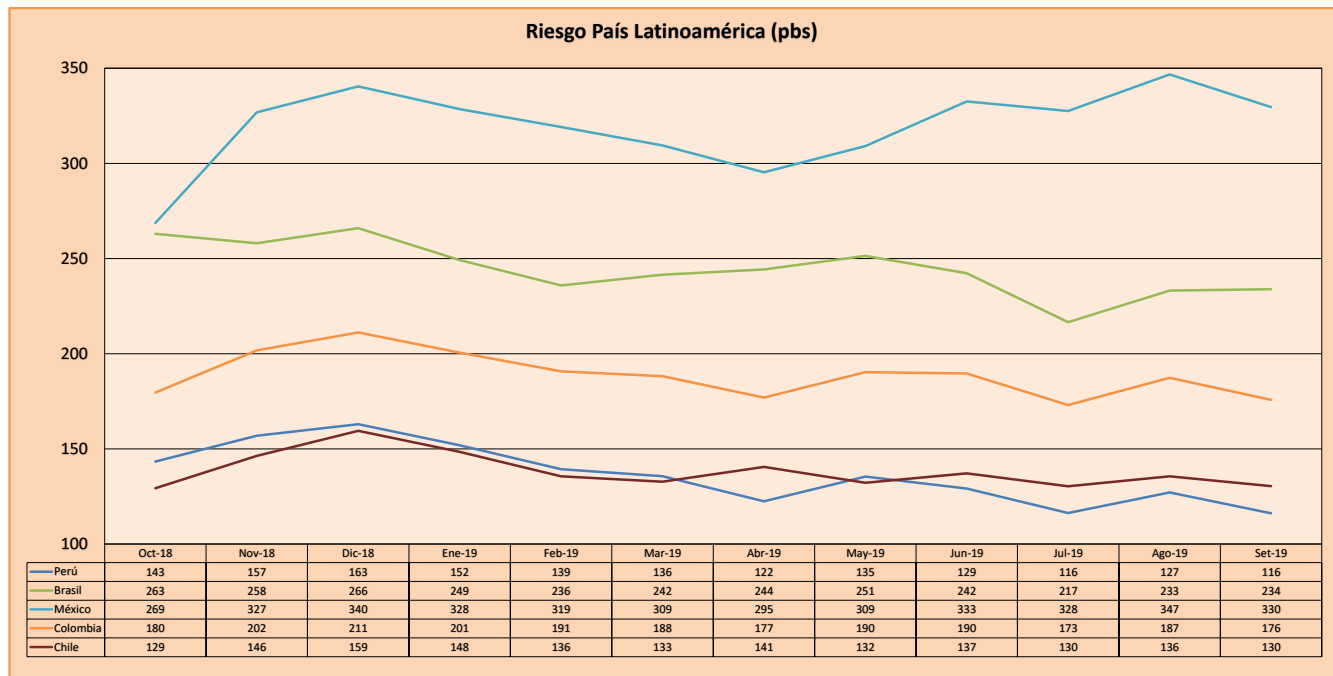
### CLASIFICACIONES DE RIESGO

Moody's	S&P	Fitch	Prime
Aaa	AAA	AAA	Alto Grado
Aa1	AA+	AA+	
Aa2	AA	AA	
Aa3	AA-	AA-	Grado Alto Medio
A1	A+	A+	
A2	A	A	
A3	A-	A-	Grado Bajo Medio
Baa1	BBB+	BBB+	
Baa2	BBB	BBB	
Baa3	BBB-	BBB-	Sin Grado de Inversión Especulativo
Ba1	BB+	BB+	
Ba2	BB	BB	
Ba3	BB-	BB-	Altamente Especulativo
B1	B+	B+	
B2	B	B	
B3	B-	B-	Riesgo Sustancial Extremadamente Especulativo
Caa1	CCC+	CCC	
Caa2	CCC		
Caa3	CCC-		
Ca	CC	Poca esperanzas de Pago	
C	C		
	DDD		
	DD	Impago	
	D		

Fuente: Bloomberg

Rating Crédito Latinoamérica			
Clasificadora de riesgo			
País	Moody's	Fitch	S&P
Perú	A3	BBB+	BBB+
México	A3	BBB	BBB+
Venezuela	C	WD	SD
Brazil	Ba2	BB-	BB-
Colombia	Baa2	BBB	BBB-
Chile	A1	A	A+
Argentina	Caa2 +/-	CC	CCC-
Panamá	Baa1	BBB	BBB+

Fuente: Bloomberg



Fuente: BCRP

Coordinador Laboratorio de Mercado de Capitales: Economista Bruno Bellido  
Apoyo: Juan Carlos Figueroa, Alonso Butters, Jeanpiere León y Manuel Muñoz Najjar  
email: pulsobursatil@ulima.edu.pe  
facebook: www.facebook.com/pulsobursatil.ul  
Teléfono: 4376767 Anexo: 35340.

El contenido del presente documento es únicamente informativo. Los datos y opiniones expresados no deben ser interpretados como recomendaciones para la toma de decisiones futuras. Bajo ninguna circunstancia, el Laboratorio de Mercado de Capitales de la Universidad de Lima se hará responsable por el uso de lo expresado en este documento.