



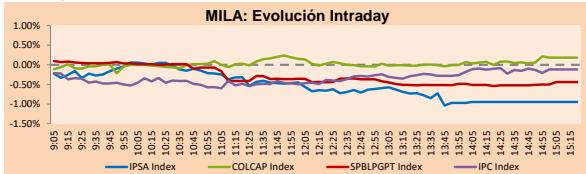
PULSO BURSÁTIL

Lima, 23 de septiembre de 2019

MILA

Principales índices	Cierre	1 D	5 D	1 M	YTD	Cap. Burs. (US\$ bill)
▼ IPSA (Chile)	5,025.21	-0.94%	1.38%	4.72%	-1.57%	144.98
▲ IGPA (Chile)	25,303.85	-0.78%	1.35%	3.77%	-2.49%	183.35
▲ IGBC (Colombia)	12,992.95	0.21%	-0.19%	6.73%	16.59%	99.57
▲ COLCAP (Colombia)	1,597.15	0.18%	-0.22%	6.10%	20.46%	95.05
▼ S&P/BVL (Perú)*	19,370.13	-0.44%	-0.50%	2.99%	0.10%	102.43
▲ S&P/BVL SEL (Perú)	505.15	0.12%	-0.18%	3.39%	-1.41%	68.81
▲ S&P/BVL LIMA 25	24,399.41	-0.13%	-0.60%	3.41%	-7.95%	83.72
▲ IPC (México)	43,507.95	-0.12%	1.56%	9.15%	4.49%	277.24
▼ S&P MILA 40	614.72	-0.37%	-1.16%	7.90%	1.00%	257.96

* Cap. Bursátil del cierre anterior * Leyenda: Variación 1D: 1 Día; 5D: 5 Días; 1M: 1 Mes; YTD: Var. % 31/12/18 a la fecha



Fuente: Bloomberg

Renta Variable

Más subieron	Bolsa	Mon.	Precio	▲ %
PML	Lima	USD	0.10	11.76
FUTURAI1	Lima	PEN	1.00	8.70
GANADERO	Colomb	COP	369.00	8.53
TELEFBC1	Lima	PEN	0.70	6.06
TEF	Lima	USD	7.49	5.49

Por Monto Negociado	Bolsa	Monto (US\$)
CHILE	Santia.	57,359,847
CMPC	Santia.	19,879,700
COPEC	Santia.	17,294,055
BSANTANDER	Santia.	11,236,221
FALABELLA	Santia.	10,918,296

Más bajaron	Bolsa	Mon.	Precio	▼ %
POMALCC1	Lima	PEN	0.04	-6.67
RELAPAC1	Lima	PEN	0.11	-5.26
ENKA	Colomb.	COP	8.05	-4.17
CMPC	Santia.	CLP	1749.90	-3.96
COPEC	Santia.	CLP	7070.00	-2.71

Por Volumen	Bolsa	Volumen
CHILE	Santia.	398,241,435
BSANTANDER	Santia.	156,933,761
ORO BLANCO	Santia.	54,651,224
VAPORES	Santia.	39,193,307
NORTEGRAN	Santia.	33,004,881

MILA

Perú: El Índice General de la BVL finalizó la sesión de hoy con un resultado negativo de -0.44%. El índice mantiene una tendencia positiva en moneda local, mientras que el rendimiento ajustado en dólares asciende a +0.33%. Luego, el S&P/BVL Perú SEL varió en +0.12%, mientras que el S&P/BVL LIMA 25 bajó -0.13%. El spot PEN alcanzó S/3.3550. Titular: Empleo formal se acelera en julio por segundo mes consecutivo

Chile: El índice IPSA cerró la jornada de hoy con rendimiento negativo de -0.94%. Los sectores con los peores resultados fueron Energía (-2.71%) e Industrial (-2.39%). Por otro lado, los valores con los resultados más bajos de la jornada fueron Empresas CMPC SA (4.38%) y Latam Airlines Group SA (-2.80%). Titular: Tasas de interés de los créditos hipotecarios cayeron a un nuevo mínimo histórico y podrían seguir bajando. Titular: Codelco emite bonos por US\$2.000 millones y refinancia deuda de corto y mediano plazo.

Colombia: El índice COLCAP cerró la jornada de hoy con un rendimiento positivo de +0.18%. Los sectores con los resultados más altos fueron Materiales (+0.91%) y Finanzas (+0.81%). Por otro lado, los valores con los mejores rendimientos de la jornada fueron Interconexion Eléctrica SA ESP (+2.01%) y Grupo Nutresa SA (-1.85%). Titular: Banco central de Colombia mantiene tasa de interés, eleva estimación de crecimiento

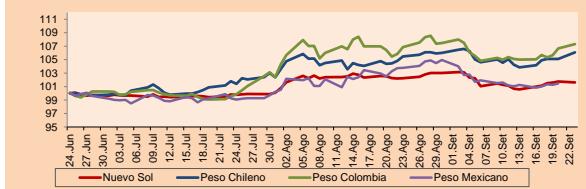
México: El índice MEXBOL cerró la jornada de hoy con un rendimiento negativo de -0.13%. Los sectores con los peores resultados fueron Utilidades (-1.40%) y Consumo básico (-0.79%). Por otro lado, los valores con los mejores rendimientos fueron Grupo Elektra SAB de CV (-2.32%) y Orbia Advance Corp SAB de CV (-2.19%). Titular: PIB de México difícilmente crecerá 0.3% este año.

Monedas

	Precio	1D*	5D*	30 D*	YTD*
▼ Nuevo Sol (PEN)	3.3553	-0.11%	0.67%	-0.62%	-0.41%
▲ Peso Chileno (CLP)	722.280	0.93%	1.85%	0.57%	4.13%
▲ Peso Colombiano (COP)	3,437.00	0.61%	2.16%	0.41%	5.76%
▲ Peso Mexicano (MXN)	19.482	0.18%	0.21%	-2.21%	-0.86%

* Leyenda: Variación 1D: 1 Día; 5D: 5 Días; 1M: 1 Mes; YTD: Var. % 31/12/18 a la fecha

MILA: Índices de Tipo de Cambio (3 meses)



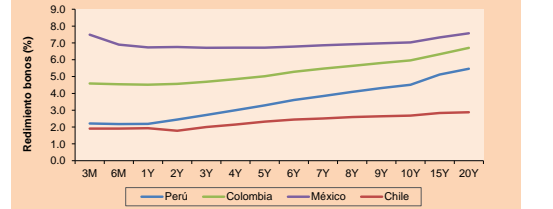
Base: 24/06/19=100

Fuente: Bloomberg

Renta Fija

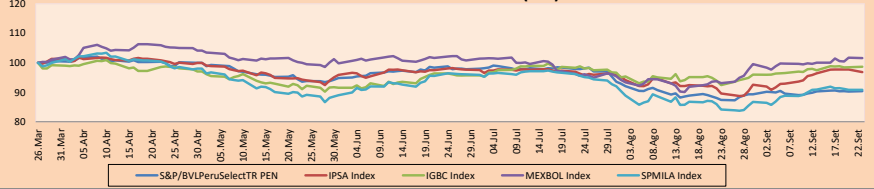
Instrumento	Moneda	Precio	Bid Yield (%)	Ask Yield (%)	Duración
PERU 7.35 07/21/25	USD	127.863	2.25	2.20	4.87
PERU 4.125 08/25/27	USD	113.024	2.34	2.29	6.82
PERU 8.75 11/21/33	USD	167.694	2.90	2.88	9.48
PERU 6.55 03/14/37	USD	148.553	2.99	2.95	11.39
PERU 5.625 11/18/2050	USD	148.927	3.16	3.14	17.59
CHILE 2.25 10/30/22	USD	100.603	2.08	2.01	2.95
CHILE 3.875 08/05/20	USD	101.605	2.15	1.81	0.85
COLOM 11.75 02/25/20	USD	103.711	3.01	2.43	0.42
COLOM 11.85 03/09/28	USD	163.302	3.27	3.20	6.10
COLOM 10.375 01/28/33	USD	161.525	4.36	4.20	8.55
COLOM 7.375 09/18/37	USD	143.59	3.97	3.95	11.38
COLOM 6.125 01/18/41	USD	131.468	3.95	3.91	13.12
MEX 4 10/02/23	USD	105.956	2.48	2.40	3.65
MEX5.55 01/45	USD	121.159	4.201	4.172	14.67

MILA: Curvas de Deuda Soberana



Fuente: Bloomberg

MILA: Índices bursátiles (6m)



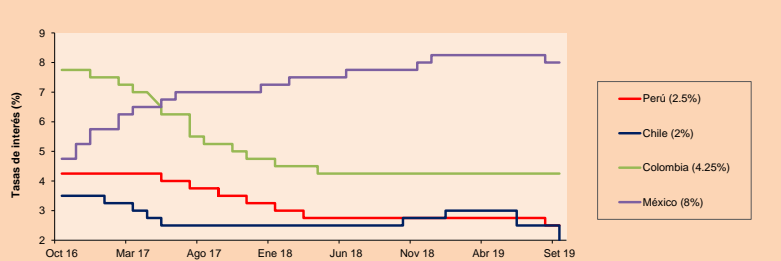
Base: 27/03/19=100

Fuente: Bloomberg

ETFs

	Mon.	Cierre	1D	5D	30 D	YTD	Bolsa
▲ iShares MSCI All Peru Capped	USD	34.62	0.03%	-0.94%	4.66%	-0.66%	NYSE Arca
▼ iShares MSCI Chile Capped	USD	37.58	-1.03%	-1.62%	7.62%	-7.51%	Cboe BZX
▲ Global X MSCI Colombia	USD	12.89	-0.42%	-1.83%	5.89%	17.70%	NYSE Arca
▼ iShares MSCI Mexico Capped	USD	43.6	-0.30%	1.28%	11.88%	8.03%	NYSE Arca
▲ iShares MSCI Emerging Markets	USD	41.65	0.10%	-0.82%	6.66%	7.45%	NYSE Arca
▲ Vanguard FTSE Emerging Markets	USD	41.65	0.36%	-0.48%	6.06%	10.29%	NYSE Arca
▲ iShares Core MSCI Emerging Markets	USD	50.01	0.18%	-0.60%	6.43%	7.13%	NYSE Arca
▲ iShares JP Morgan Emerging Markets Bonds	USD	57.6	0.02%	-0.69%	3.30%	4.22%	Cboe BZX
▼ Morgan Stanley Emerging Markets Domestic	USD	6.63	-0.60%	-1.34%	-0.15%	14.31%	New York

MILA: Tasas de Referencia de Política Monetaria



Fuente: Bloomberg

Coordinador Laboratorio de Mercado de Capitales: Economista Bruno Bellido

Apoyo: Juan Carlos Figueroa, Alonso Butters, Jeanpierre León y Manuel Muñoz Najar.

email: pulsobursatil@ulima.edu.pe

facebook: www.facebook.com/pulsobursatilul

Teléfono: 4376767 Anexo: 35340.

PULSO BURSÁTIL

MUNDO

Principales índices	Cierre	1 D*	5 D*	1 M*	YTD*	Cap. Burs. (US\$ Mill.)
▲ Dow Jones (EEUU)	26.949,99	0,06%	-0,47%	5,15%	15,53%	7.486.700
▼ Standard & Poor's 500 (EEUU)	2.991,78	-0,01%	-0,21%	5,08%	19,34%	25.831.737
▼ NASDAQ Composite (EEUU)	8.112,46	-0,06%	-0,50%	4,65%	22,26%	12.582.441
▼ Stoxx EUROPE 600 (Europa)	389,80	-0,80%	0,07%	4,97%	15,44%	9.574.772
▼ DAX (Alemania)	12.342,33	-1,01%	-0,31%	6,29%	16,89%	1.047,457
▼ FTSE 100 (Reino Unido)	7.326,08	-0,26%	0,06%	3,26%	8,89%	1.580,880
▲ CAC 40 (Francia)	5.630,76	-1,05%	0,51%	5,70%	19,03%	1.583,487
▼ IBEX 35 (España)	9.093,60	-0,53%	0,40%	5,13%	6,48%	520,801
▲ MSCI AC Asia Pacific Index	159,38	0,38%	-0,19%	4,59%	8,64%	18.272,048
▲ HANG SENG (Hong Kong)	26.222,40	-0,81%	-3,33%	0,16%	1,46%	2.390,597
▲ SHANGHAI SE Comp. (China)	2.977,08	-0,98%	-1,77%	2,75%	19,37%	4.648,113
▲ NIKKEI 225 (Japón)	22.079,09	0,16%	1,47%	6,61%	10,31%	3.400,149
▼ BOVESPA (Brasil)	104.637,80	-0,17%	0,92%	7,14%	19,06%	767,843
▼ Merval (Argentina)	29.094,70	-3,02%	-4,61%	9,65%	-3,76%	17,472

*Leyenda: Variación 1D: 1 Día; 5D: 5 Días; 1M: 1 Mes; YTD: Var. % 31/12/18 a la fecha

Renta Variable

Alemania (Acciones del DAX Index)

Más subieron Mon.	Precio	▲ %	Bolsa	Más bajaron Mon.	Precio	▼ %	Bolsa		
RWE GY	EUR	28,57	1,35	Xetra	DBK GY	EUR	7,051	-3,50	Xetra
LHA GY	EUR	14,215	0,99	Xetra	DAI GY	EUR	46,24	-2,33	Xetra
DTE GY	EUR	15,424	0,30	Xetra	BAYN GY	EUR	65,85	-2,05	Xetra
DB1 GY	EUR	139,7	0,25	Xetra	VOW3 GY	EUR	156,58	-2,02	Xetra

Europa (Acciones del STOXX EUROPE 600)

Más subieron Mon.	Precio	▲ %	Bolsa	Más bajaron Mon.	Precio	▼ %	Bolsa		
TUI LN	Gbp	901,4	7,23	Londres	CBK GY	EUR	5,296	-7,46	Xetra
EZJ LN	Gbp	1106,5	4,63	Londres	NMC LN	Gbp	2702	-7,15	Londres
COLR BB	EUR	48,25	2,81	EN Brussels	SDF GY	EUR	12,89	-6,70	Xetra
CLNX SQ	EUR	37,16	2,79	Soc.Bol SIBE	MT NA	EUR	13,012	-5,93	EN Amsterdam

Panorama Mundial:

Estados Unidos:

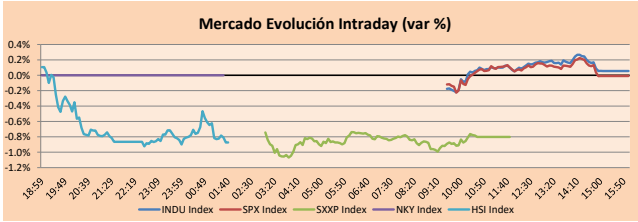
El mercado estadounidense cerró la jornada con sus principales índices estables. Por el lado económico, se reportó data con resultados mixtos, por un lado, el índice de gerentes de compra subió en septiembre de 50.7 a 50.9 respecto al mes anterior, al contrario, el empleo en el sector servicios cayó por primera vez desde la crisis financiera. Las acciones que destacaron en la jornada fueron las relacionadas a Apple Inc (+0.72%), tal como Micro Technology Inc (+1.80%), después de que la empresa fabricante del iPhone lograra que los reguladores de comercio aprobaran 10 de 15 requerimientos de excepción de aranceles de productos fabricados en China. En noticias corporativas, Boeing Co (-0.62%) aceptó pagar 144,500 dólares a cada una de las familias de las 346 víctimas de los dos accidentes del avión 737 MAX, el total de fondos (50 millones de dólares) provendrán de un fondo de asistencia para los familiares de las víctimas, con lo cual la empresa planea dejar atrás este triste capítulo. Respecto a los metales, el oro subió a un máximo de doce semanas a 1523 dólares por onza, debido a los temores de una recesión en Europa y los débiles datos económicos a nivel mundial.

Europa:

El mercado europeo terminó la jornada con un resultado negativo. Las bolsas más representativas de Europa tuvieron los siguientes resultados, Euro Stoxx 50 a la baja en -0.9%, CAC 40 en -1.05% y DAX en -1.01%. La actividad comercial de la economía más grande del bloque (EEUU) se ha deteriorado y la posibilidad de una posible recesión, asustó a los inversores. Asimismo, la actividad del sector privado alejándose de reducir, por primera vez en casi 6 años, a medida que la recesión manufacturera se intensifica y el crecimiento en el sector de servicio perdió impulso. En otras noticias, el mayor banco cotizado en Francia, BNP Paribas, lanzará un nuevo plan de despido voluntario que afectará a cerca del 10% de los empleados en París que tiene como objetivo racionalizar la oferta de productos, la organización regional y entidades para mantener su posición competitiva. La agencia turística más antigua, Thomas Cook, entró en liquidación obligatoria tras no lograr asegurar un acuerdo con los acreedores o un rescate del gobierno de una deuda gigantesca. Las compañías con los peores resultados el día de hoy fueron Deutsche Bank AG (-3.50%) por parte del mercado alemán y el Banco Bilbao Vizcaya Argentari proveniente del índice Euro Stoxx 50.

Asia:

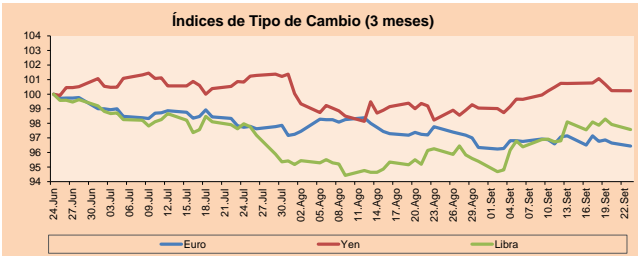
Los mercados asiáticos terminaron la jornada a la baja, mientras los inversores hacen seguimiento al desarrollo del frente comercial entre EE. UU. y China. El Ministerio de Comercio de China anunció que los equipos económicos y comerciales de las 2 economías más grandes tuvieron discusiones "constructivas" en Washington a fines de la semana pasada. Estos se mantendrán en contacto. No obstante, la cancelación de la visita de funcionarios de Beijing a las granjas estadounidenses en Montana reduce las expectativas de alcanzar un acuerdo comercial. Por otro lado, los mercados en Japón se cerraron el lunes por vacaciones. De este modo, En China, el Shanghai Composite -0.98% y Shenzhen Composite -0.91% cayeron al igual que el Hang Seng de Hong Kong -0.81%. Las acciones de empresas relacionadas con Fosun de China disminuyeron después del colapso de la empresa de viajes más antigua del mundo, Thomas Cook. El turismo de Fosun bajó -4.36% y Fosun Internacional disminuyó -1.34%. Respecto a Corea del Sur y Australia, el Kospi Composite +0.01% y el S&P/ASX 200 +0.28% subieron. Asimismo, en India, las acciones resistieron la tendencia general a la baja a nivel regional.



Fuente: Bloomberg

Monedas	Precio	1 D*	5 D*	1 M*	YTD*
▼ Euro	1.0993	-0,22%	-0,07%	-1,35%	-4,13%
▼ Yen	107,5500	-0,01%	-0,53%	2,05%	-1,95%
▼ Libra Esterlina	1,2429	-0,39%	-0,02%	1,33%	-2,55%
▲ Yuan	7,1180	0,37%	0,72%	0,32%	3,48%
▲ Dólar de Hong Kong	7,8389	0,09%	0,25%	-0,05%	0,09%
▲ Real Brasileño	4,1652	0,44%	2,08%	1,04%	7,50%
▲ Peso Argentino	56,9260	0,46%	1,17%	3,23%	51,13%

*Leyenda: Variación 1D: 1 Día; 5D: 5 Días; 1M: 1 Mes; YTD: Var. % 31/12/18 a la fecha

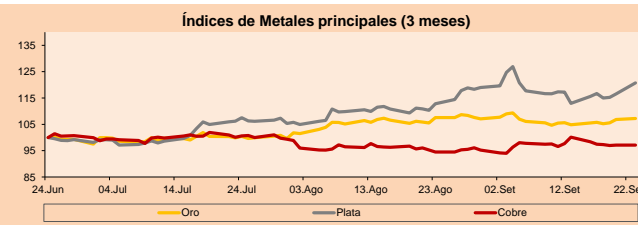


Base: 24/06/19=100

Fuente: Bloomberg

Commodities	Precio	1 D*	5 D*	1 M*	YTD*
▲ Oro (US\$ Oz. T) (LME)	1,522,01	0,34%	1,58%	-0,32%	18,68%
▲ Plata (US\$ Oz. T) (LME)	18,64	3,59%	4,43%	7,00%	20,31%
- Cobre (US\$ TM) (LME)	5,770,00	0,00%	-1,27%	2,80%	-3,01%
- Zinc (US\$ TM) (LME)	2,312,00	0,00%	-2,41%	2,62%	-8,20%
- Petróleo WTI (US\$ Barril) (NYM)	58,46	0,64%	-6,72%	8,22%	-21,24%
- Estanto (US\$ TM) (LME)	16,728,00	0,00%	-2,52%	5,16%	-14,31%
- Plomo (US\$ TM) (LME)	2,109,25	0,00%	1,20%	1,90%	5,09%
▲ Azúcar #11 (US\$ Libra) (NYB-ICE)	12,21	1,16%	-0,41%	-2,46%	-7,15%
▼ Cacao (US\$ TM) (NYB-ICE)	2,454,00	-0,77%	2,98%	9,65%	-0,57%
▲ Café Arábica (US\$ TM) (NYB-ICE)	99,00	0,61%	-5,08%	3,07%	-13,42%

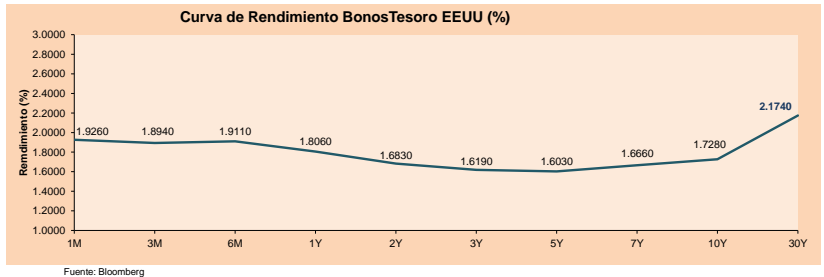
*Leyenda: Variación 1D: 1 Día; 5D: 5 Días; 1M: 1 Mes; YTD: Var. % 31/12/17 a la fecha



Base: 24/06/19=100

Fuente: Bloomberg

ETFs	Mon.	Cierre	1D	5D	30 D	YTD	Bolsa
SPDR S&P 500 ETF TRUST	USD	298,21	-0,02%	-0,19%	5,17%	20,99%	NYSE Arca
ISHARES MSCI EMERGING MARKET	USD	41,65	0,10%	-0,62%	6,66%	7,45%	NYSE Arca
ISHARES IBOXX HIGH YLD CORP	USD	87,44	-0,05%	-0,03%	1,46%	11,67%	NYSE Arca
FINANCIAL SELECT SECTOR SPDR	USD	28,13	0,18%	-0,41%	0,33%	19,91%	NYSE Arca
VANECK GOLD MINERS	USD	29,16	1,64%	6,85%	-1,62%	38,28%	NYSE Arca
ISHARES RUSSELL 2000 ETF	USD	155,31	-0,08%	-1,64%	6,79%	16,71%	NYSE Arca
SPDR GOLD SHARES	USD	143,75	0,56%	1,72%	-0,29%	18,56%	NYSE Arca
ISHARES 20+ YEAR TREASURY BO	USD	141,86	-0,02%	2,59%	-2,64%	18,68%	NASDAQ GM
INVECO QQQ TRUST SERIES 1	USD	190,5	0,04%	-0,42%	4,84%	24,24%	NASDAQ GM
ISHARES NASDAQ BIOTECHNOLOGY	USD	104,63	-0,87%	-0,49%	2,17%	8,59%	NASDAQ GM
ENERGY SELECT SECTOR SPDR	USD	61,3	0,03%	-2,01%	10,55%	9,70%	NYSE Arca
PROSHARES ULTRA VIX ST FUTUR	USD	25,04	-1,18%	-2,38%	-29,11%	-69,36%	NYSE Arca
UNITED STATES OIL FUND LP	USD	12,21	0,08%	-4,83%	9,12%	26,40%	NYSE Arca
ISHARES MSCI BIOTECH ETF	USD	41,84	-0,85%	-1,20%	5,90%	10,92%	NYSE Arca
SPDR S&P OIL & GAS EXP & PR	USD	23,71	-0,34%	-8,31%	13,68%	-9,79%	NYSE Arca
UTILITIES SELECT SECTOR SPDR	USD	63,88	0,02%	2,20%	4,71%	23,53%	NYSE Arca
ISHARES US REAL ESTATE ETF	USD	93,71	0,15%	1,33%	2,89%	26,91%	NYSE Arca
SPDR S&P BIOTECH ETF	USD	81,71	-1,21%	-2,56%	2,86%	13,89%	NYSE Arca
ISHARES IBOXX INVESTMENT GRA	USD	127,08	-0,07%	1,41%	-0,76%	15,32%	NYSE Arca
ISHARES JP MORGAN USD EMERGI	USD	114,21	-0,23%	0,99%	0,52%	13,45%	NASDAQ GM
REAL ESTATE SELECT SECT SPDR	USD	39,26	0,36%	1,37%	2,44%	29,24%	NYSE Arca
ISHARES CHINA LARGE-CAP ETF	USD	40,53	-0,02%	-2,24%	5,71%	4,76%	NYSE Arca
CONSUMER STAPLES SPDR	USD	60,56	0,40%	0,77%	2,18%	21,54%	NYSE Arca
VANECK JR GOLD MINERS	USD	40,17	2,37%	7,48%	-2,55%	32,33%	NYSE Arca
SPDR BBG BARC HIGH YIELD BND	USD	109,11	-0,04%	0,00%	1,46%	12,41%	NYSE Arca
VANGUARD REAL ESTATE ETF	USD	93,6	0,16%	1,25%	3,20%	27,63%	NYSE Arca
GRAYSCALE BITCOIN TRUST BTC	USD	12,22	-4,53%	-0,24%	-9,08%	208,20%	OTC US



Fuente: Bloomberg

Coordinador Laboratorio de Mercado de Capitales: Economista Bruno Bellido

Apoyo: Juan Carlos Figueroa, Alonso Butters, Jeanyperi León y Manuel Muñoz Najara

email: pulsoBursatil@ulima.edu.pe

facebook: www.facebook.com/pulsoBursatil

Teléfono: 4376767 Anexos: 35340

PULSO BURSÁTIL

LIMA

Acciones

	Valor	Moneda	Precio	1D*	5D*	30D*	YTD*	Frecuencia	Volumen (US\$)	Beta	Dividend Yield (%)	Price Earning	Capitalización Bursátil (M US\$)	Sector Económico*	Participación Índice
▲	ALICORC1 PE**	S/.	9.35	0.54%	-0.43%	-1.06%	-3.94%	100.00%	247,818	0.57	2.57	18.92	2,374.80	Industrial	3.53%
-	ATACOCB1 PE**	S/.	0.19	0.00%	-1.57%	0.53%	-41.61%	73.68%	5,558	1.70	0.00	5.09	52.94	Mineras	1.02%
-	BACKUSH1 PE**	S/.	23.92	0.00%	-0.21%	2.97%	22.52%	78.95%	45,119	0.34	0.00	7.92	9,683.30	Industriales	0.82%
▼	BAP PE**	US\$	207.40	-1.24%	-3.89%	3.01%	-3.88%	94.74%	244,116	1.12	2.91	-	16,542.53	Diversas	5.82%
▲	BVN PE**	US\$	15.00	1.21%	4.97%	0.40%	-6.49%	78.95%	13,167	1.71	0.77	-	4,134.52	Mineras	5.88%
-	CASAGRC1 PE**	S/.	3.12	0.00%	0.97%	-1.58%	-22.85%	100.00%	2,790	0.44	0.41	21.41	78.33	Agrario	1.31%
▲	BBVAC1 PE**	S/.	3.30	1.23%	-2.08%	2.48%	-4.90%	100.00%	83,424	0.58	4.18	13.04	5,788.21	Bancos y Financieras	2.85%
-	CORAREH1 PE**	S/.	0.69	0.00%	0.00%	7.81%	3.92%	94.74%	36,638	1.01	8.88	3.67	327.65	Industriales	1.72%
-	CPACASC1 PE**	S/.	5.85	0.86%	2.63%	4.46%	-9.30%	94.74%	28,890	0.59	6.44	32.50	743.96	Industriales	2.38%
▼	CVERDEC1 PE**	US\$	18.80	-1.57%	-2.08%	7.43%	-8.00%	94.74%	4,888	0.89	2.28	143.51	6,581.05	Mineras	5.25%
-	ENGEPEC1 PE**	S/.	2.48	0.00%	0.81%	3.33%	32.62%	73.68%	7,797	0.70	0.00	13.60	2,098.20	Servicios Públicos	1.44%
-	ENDISPC1**	S/.	6.39	0.00%	0.00%	3.40%	24.51%	89.47%	8,856	0.66	0.00	10.42	1,216.11	Servicios Públicos	0.98%
▼	FERREYC1 PE**	S/.	2.09	-0.95%	-0.95%	2.96%	-11.29%	100.00%	85,593	0.79	8.41	7.31	607.75	Diversas	4.90%
-	GRAMONC1 PE**	S/.	1.63	0.00%	-3.55%	-4.12%	-18.09%	57.89%	248	0.94	0.00	-	423.58	Diversas	4.05%
▼	IFS PE**	US\$	40.99	-2.64%	-1.94%	5.10%	1.35%	73.68%	40,990	0.95	4.27	11.71	4,732.20	Diversas	7.22%
▲	INRETC1 PE**	US\$	37.10	1.09%	0.00%	-2.62%	32.26%	94.74%	52,200	1.00	0.92	30.90	3,814.15	Diversas	5.28%
-	LUSURC1 PE**	S/.	16.25	0.00%	0.00%	10.00%	55.31%	100.00%	224,709	0.65	5.17	13.01	2,358.35	Servicios Públicos	1.81%
-	MINSUR1 PE**	S/.	1.45	0.00%	-2.03%	-1.36%	9.85%	73.68%	5,218	1.43	0.00	2.68	1,245.89	Mineras	3.09%
▲	PML PE**	US\$	0.10	11.76%	11.76%	9.20%	-45.71%	63.16%	10,482	1.44	0.00	-	25.06	Mineras	2.12%
▼	RELAPAC1 PE**	S/.	0.11	-5.26%	-3.57%	3.85%	-14.29%	100.00%	8,902	0.69	0.00	-	267.78	Industriales	2.12%
▼	SCCO PE**	US\$	34.22	-1.92%	-2.51%	15.03%	17.43%	73.68%	3,422	1.42	5.97	18.20	26,454.08	Mineras	2.14%
▲	SIDERC1 PE**	S/.	0.59	1.72%	3.51%	11.32%	22.15%	100.00%	1,758	1.44	17.30	6.41	215.92	Industriales	1.43%
▲	TV PE**	US\$	0.18	2.89%	1.71%	22.76%	-40.07%	84.21%	2,444	1.72	0.00	-	144.92	Mineras	2.93%
-	UNACEMC1 PE**	S/.	2.20	0.00%	0.00%	-3.93%	-14.03%	63.16%	270	0.56	0.00	10.59	1,192.11	Industriales	3.00%
▲	VOLCABC1 PE**	S/.	0.45	0.45%	-4.26%	9.76%	-36.62%	100.00%	22,949	1.45	3.03	-	2,031.52	Mineras	5.90%
-	NEXAPEC1 PE**	S/.	3.28	0.00%	-0.61%	5.81%	-10.65%	42.11%	6,843	1.13	0.00	17.16	1,292.71	Mineras	1.56%

Cantidad de Acciones: 26 Subieron 9 Bajaron 6 Mantuvieron 11

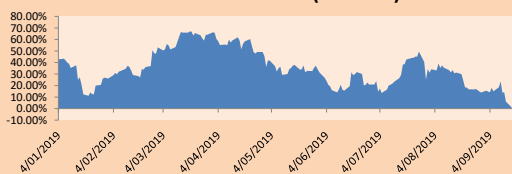
Fuente: Bloomberg, Económica
* Bloomberg Industry Classification System
** Se utiliza el PER de la bolsa y moneda de origen del instrumento
*Leyenda: Variación 1D: 1 Día; 5D: 5 Días, 1M: 1 Mes; YTD: Var. % 31/12/18 a la fecha

Índices Sectoriales

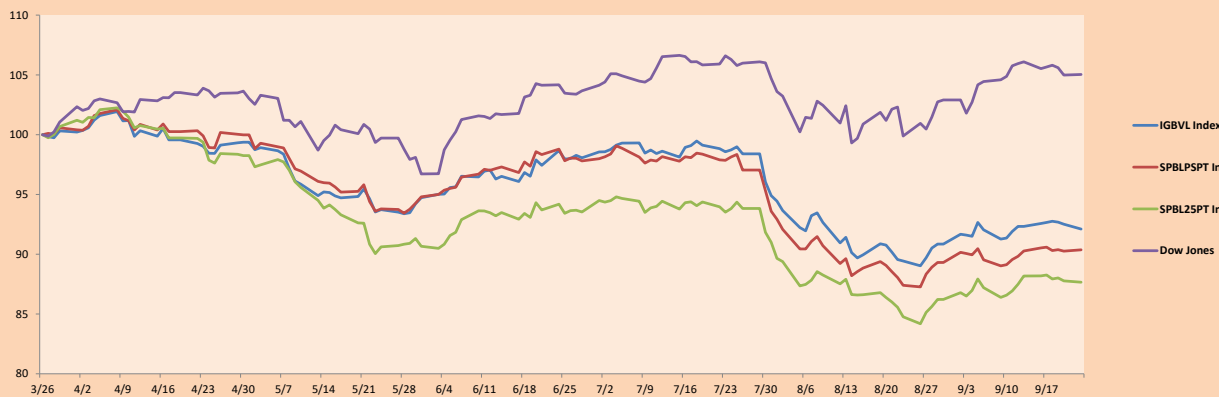
	Cierre	1D*	5D*	30D*	YTD*	Beta	
▼	Índice Minero	278.01	-0.29%	1.18%	6.13%	-2.39%	1.57
▲	Índice de Consumo	1,138.73	0.88%	0.33%	-1.04%	13.24%	0.33
▼	Índice Industrial	201.96	-0.17%	-0.04%	0.77%	-10.99%	0.52
▼	Índice Bancos y Financieras	1,155.06	-1.34%	-2.98%	2.20%	-3.74%	1.12
▲	Índice de Construcción	219.65	0.25%	0.42%	-0.39%	-10.67%	0.47
-	Índice Servicios	530.64	0.00%	0.43%	4.63%	33.46%	0.22
▲	Índice Juniors	17.14	4.70%	-4.41%	-5.36%	-41.78%	0.34
-	Índice Eléctricas	518.03	0.00%	0.43%	4.62%	33.45%	0.22

*Leyenda: Variación 1D: 1 Día; 5D: 5 Días, 1M: 1 Mes; YTD: Var. % 31/12/18 a la fecha

Correlación Rend. Índice Minero vs Índice de Metales de Londres (3 meses)



Índices (6 meses)



Base: 26/03/19=100
Fuente: Bloomberg

Coordinador Laboratorio de Mercado de Capitales: Economista Bruno Bellido
Apoyo: Juan Carlos Figueroa, Alonso Butters, Jeanpiere León y Manuel Muñoz Najar
email: pulsobursatil@ulima.edu.pe
facebook: www.facebook.com/pulsobursatil.ul
Teléfono: 4376767 Anexos: 35340.

PULSO BURSÁTIL

RATING SOBERANO

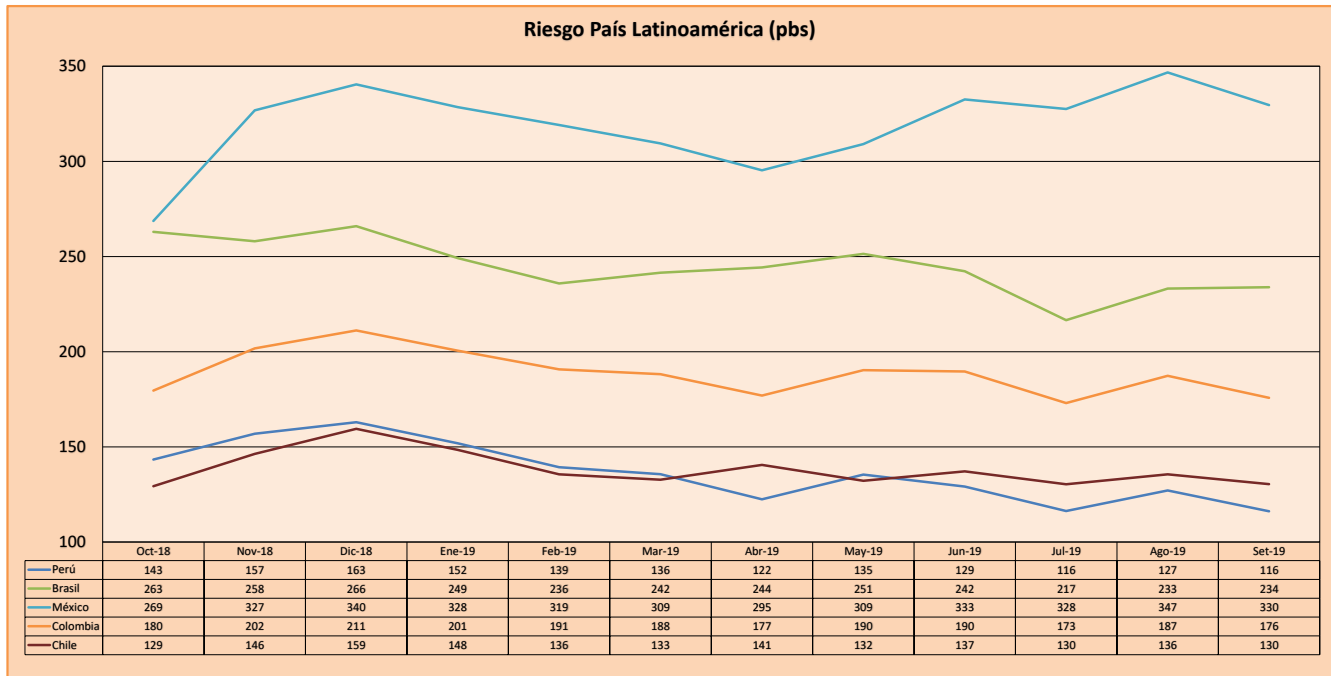
CLASIFICACIONES DE RIESGO

Moody's	S&P	Fitch	Prime
Aaa	AAA	AAA	Alto Grado
Aa1	AA+	AA+	
Aa2	AA	AA	
Aa3	AA-	AA-	Grado Alto Medio
A1	A+	A+	
A2	A	A	
A3	A-	A-	Grado Bajo Medio
Baa1	BBB+	BBB+	
Baa2	BBB	BBB	
Baa3	BBB-	BBB-	Sin Grado de Inversión Especulativo
Ba1	BB+	BB+	
Ba2	BB	BB	
Ba3	BB-	BB-	Altamente Especulativo
B1	B+	B+	
B2	B	B	
B3	B-	B-	Riesgo Sustancial Extremadamente Especulativo
Caa1	CCC+	CCC	
Caa2	CCC		
Caa3	CCC-		
Ca	CC	Poca esperanzas de Pago	
C	C		
	DDD		
	DD	Impago	
	D		

Fuente: Bloomberg

Rating Crédito Latinoamérica			
Clasificadora de riesgo			
País	Moody's	Fitch	S&P
Perú	A3	BBB+	BBB+
México	A3	BBB	BBB+
Venezuela	C	WD	SD
Brazil	Ba2	BB-	BB-
Colombia	Baa2	BBB	BBB-
Chile	A1	A	A+
Argentina	Caa2 +/-	CC	CCC-
Panamá	Baa1	BBB	BBB+

Fuente: Bloomberg



Fuente: BCRP

Coordinador Laboratorio de Mercado de Capitales: Economista Bruno Bellido
Apoyo: Juan Carlos Figueroa, Alonso Butters, Jeanpiere León y Manuel Muñoz Najjar
email: pulsobursatil@ulima.edu.pe
facebook: www.facebook.com/pulsobursatil.ul
Teléfono: 4376767 Anexo: 35340.

El contenido del presente documento es únicamente informativo. Los datos y opiniones expresados no deben ser interpretados como recomendaciones para la toma de decisiones futuras. Bajo ninguna circunstancia, el Laboratorio de Mercado de Capitales de la Universidad de Lima se hará responsable por el uso de lo expresado en este documento.