



PULSO BURSÁTIL

Lima, 27 de septiembre de 2019

MILA

Principales índices	Cierre	1 D	5 D	1 M	YTD	Cap. Burs. (US\$ bill)
▲ IPSA (Chile)	5,099.64	1.46%	0.53%	10.74%	-0.11%	144.05
▲ IGPA (Chile)	25,637.41	1.38%	0.53%	9.43%	-1.20%	180.59
▼ IGBC (Colombia)	12,891.80	-1.09%	-0.57%	4.03%	15.68%	99.34
▼ COLCAP (Colombia)	1,584.99	-1.03%	-0.58%	3.49%	19.54%	94.65
▲ S&P/BVL (Perú)*	19,750.35	0.61%	1.51%	4.69%	2.07%	87.49
▲ S&P/BVL SEL (Perú)*	511.96	0.75%	1.47%	3.68%	-0.08%	68.14
▲ S&P/BVL LIMA 25	24,615.67	0.66%	0.76%	3.88%	-7.14%	82.17
▼ IPC (México)	42,857.58	-0.30%	-1.61%	5.43%	2.92%	271.61
▲ S&P MILA 40	607.41	0.27%	-1.19%	7.16%	-0.20%	253.26

* Cap. Bursátil del cierre anterior *Leyenda: Variación 1D: 1 Día; 5D: 5 Días; 1M: 1 Mes; YTD: Var.% 31/12/18 a la fecha

Renta Variable

Más subieron	Bolsa	Mon.	Precio	▲%
BVLAC1	Lima	PEN	2.65	10.42
BUENAVC1	Lima	PEN	52.00	6.12
RELAPAC1	Lima	PEN	0.11	4.76
ETB	Colomb	COP	230.00	4.55
SOQUICOM	Santia.	CLP	147.34	2.66

Por Monto Negociado	Bolsa	Monto (US\$)
FALABELLA	Santia.	23,064,022
COLBUN	Santia.	11,233,847
QUINENCO	Santia.	8,879,946
CHILE	Santia.	6,355,176
ECOPETROL	Colomb.	6,194,656

Más bajaron	Bolsa	Mon.	Precio	▼%
AZUL AZUL	Santia.	CLP	610.00	-10.29
PFCORFICOL	Colomb.	COP	23120.00	-4.86
BCOLOMBIA	Colomb.	COP	39000.00	-3.18
ISA	Colomb.	COP	18500.00	-2.73
TV	Lima	USD	0.17	-2.35

Por Volumen	Bolsa	Volumen
COLBUN	Santia.	59,789,904
BSANTANDER	Santia.	52,357,493
CHILE	Santia.	44,529,607
ORO BLANCO	Santia.	44,483,419
VAPORES	Santia.	39,058,425

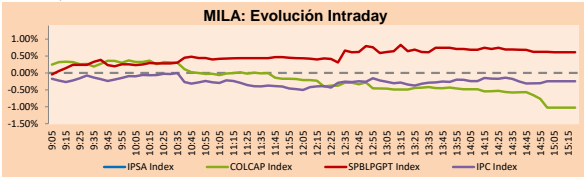
MILA

Perú: El índice General de la BVL finalizó la sesión de hoy con un resultado positivo de +0.61%. El índice mantiene una tendencia positiva en moneda local de +2.07%, mientras que el rendimiento ajustado en dólares asciende a +2.16%. Luego, el S&P/BVL Perú SEL varió en +0.75%, mientras que el S&P/BVL LIMA 25 subió +0.66%. El spot PEN alcanzó S/3.800. Titular: BCR redujo de 3.4% a 2.7% su estimado de crecimiento de la economía peruana este año.

Chile: El índice IPSA cerró la jornada de hoy con rendimiento positivo de +1.46%. Los sectores con los mejores resultados fueron Industrial (+21.82%) y Tecnología de la Información (+2.33%). Por otro lado, los valores con los resultados más altos de la jornada fueron Lan Airlines SA (+28.42%) y Salfacorp SA (+2.50%). Titular: Acciones de LATAM no detienen su alza: se disparan cerca de un 30% tras anuncio de participación de Delta.

Colombia: El índice COLCAP cerró la jornada de hoy con un rendimiento negativo de -1.03%. Los sectores con los resultados más bajos fueron Materiales (-1.61%) y Servicios Públicos (-1.44%). Por otro lado, los valores con los peores rendimientos de la jornada fueron BanColombia SA (-3.18%) e Interconexión Eléctrica SA ESP (-2.73%). Titular: Bajos precios del carbón amenazan con golpear ingresos de Colombia.

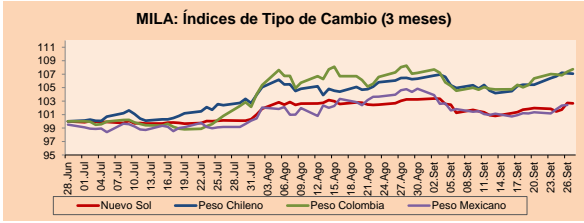
México: El índice MEXBOL cerró la jornada de hoy con un rendimiento negativo de -0.30%. Los sectores con los peores resultados fueron Servicios de Comunicación (-1.18%) y Productos de primera necesidad (-0.40%). Por otro lado, los valores con los peores rendimientos fueron Fomento Económico Mexicano SAB (-3.06%) y Grupo Televisa SA (-2.12%). Titular: Caen 5.9% las importaciones de México en agosto por menores compras de bienes.



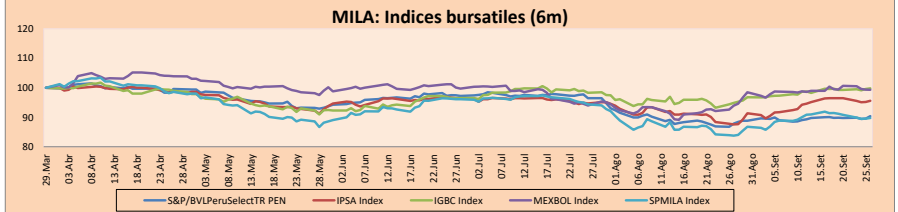
Fuente: Bloomberg

Monedas	Precio	1D*	5D*	30 D*	YTD*
▼ Nuevo Sol (PEN)	3.3823	-0.05%	0.69%	-0.56%	0.39%
▼ Peso Chileno (CLP)	726.780	-0.05%	1.56%	0.60%	4.78%
▲ Peso Colombiano (COP)	3,459.80	0.33%	1.28%	-0.50%	6.46%
▲ Peso Mexicano (MXN)	19.692	0.10%	1.26%	-2.08%	0.21%

*Leyenda: Variación 1D: 1 Día; 5D: 5 Días; 1M: 1 Mes; YTD: Var.% 31/12/18 a la fecha



Base: 28/06/19=100
Fuente: Bloomberg

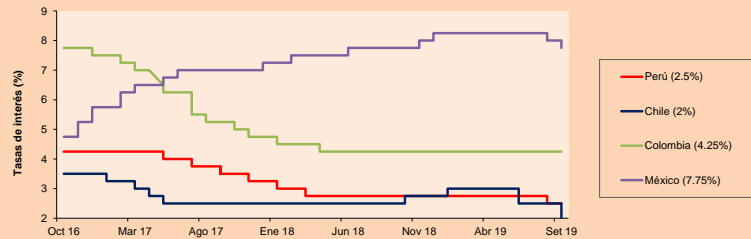


Base: 01/04/19=100
Fuente: Bloomberg

Renta Fija	Moneda	Precio	Bid Yield (%)	Ask Yield (%)	Duración
PERU 7.35 07/21/25	USD	127.348	2.31	2.27	4.85
PERU 8.75 11/21/33	USD	165.633	3.02	3.01	9.44
PERU 6.55 03/14/37	USD	146.73	3.08	3.06	11.35
PERU 5.625 11/18/2050	USD	147.162	3.22	3.21	17.52
CHILE 2.25 10/30/22	USD	100.493	2.13	2.04	2.93
CHILE 3.875 08/05/20	USD	101.579	2.18	1.80	0.83
COLOM 11.75 02/25/20	USD	103.664	2.79	2.15	0.40
COLOM 11.85 03/09/28	USD	162.747	3.31	3.25	6.10
COLOM 10.375 01/28/33	USD	159.613	4.49	4.33	8.50
COLOM 7.375 09/18/37	USD	142.531	4.04	4.01	11.35
COLOM 6.125 01/18/41	USD	130.585	3.99	3.97	13.08
MEX 4 10/02/23	USD	105.69	2.54	2.46	3.63
MEX5.55 01/45	USD	121.054	4.205	4.178	14.65

ETFs	Mon.	Cierre	1D	5D	30 D	YTD	Bolsa
▲ iShares MSCI Chile Capped	USD	35.01	0.23%	1.16%	4.60%	0.46%	NYSE Arca
▲ Global X MSCI Colombia	USD	37.65	0.99%	-0.84%	9.32%	-7.34%	Cboe BZX
▼ iShares MSCI Mexico Capped	USD	12.8151	-0.43%	-1.00%	5.57%	17.01%	NYSE Arca
▼ iShares MSCI Emerging Markets	USD	42.53	-0.75%	-2.74%	6.86%	5.37%	NYSE Arca
▼ iShares FTSE Emerging Markets	USD	40.64	-1.29%	-2.33%	3.04%	4.84%	NYSE Arca
▼ Vanguard FTSE Emerging Markets	USD	40.14	-1.25%	-2.08%	2.41%	7.53%	NYSE Arca
▼ iShares Core MSCI Emerging Markets	USD	48.83	-1.25%	-2.18%	3.04%	4.60%	NYSE Arca
▲ iShares JP Morgan Emerging Markets Bonds	USD	56.79	-0.66%	-1.39%	1.25%	2.76%	Cboe BZX
▲ Morgan Stanley Emerging Markets Domestic	USD	6.51	0.31%	-0.29%	0.76%	14.66%	New York

MILA: Tasas de Referencia de Política Monetaria



Fuente: Bloomberg

Coordinador Laboratorio de Mercado de Capitales: Economista Bruno Bellido
Apoyo: Juan Carlos Figueroa, Alonso Butters, Jeanpire León y Manuel Muñoz Najar.
email: pulsobursatil@ulima.edu.pe
facebook: www.facebook.com/pulsobursatilul
Teléfono: 4376767 Anexo: 35340.



PULSO BURSÁTIL

LIMA

Acciones

Valor	Moneda	Precio	1D*	5D*	30D*	YTD*	Frecuencia	Volumen (US\$)	Beta	Dividend Yield (%)	Price Earning	Capitalización Bursátil (M US\$)	Sector Económico*	Participación Índice	
▲	ALICORC1 PE**	S/.	9.30	0.54%	0.00%	-1.59%	-4.45%	100.00%	185,112	0.56	2.58	18.86	2,343.32	Industrial	3.53%
▲	ATACOB1 PE**	S/.	0.19	0.00%	-1.60%	-1.07%	-42.55%	85.00%	12,712	1.70	0.00	4.97	51.68	Mineras	1.02%
▲	BACKUS1 PE**	S/.	24.00	0.34%	0.34%	3.75%	22.93%	75.00%	47,684	0.34	6.17	7.83	9,521.76	Industriales	0.82%
▲	BAP PE**	US\$	212.80	0.57%	1.33%	5.56%	-1.38%	100.00%	470,529	1.12	2.84	-	16,973.24	Diversas	5.82%
▲	BVN PE**	US\$	15.75	1.35%	6.28%	3.48%	-1.81%	85.00%	119,923	1.70	0.73	-	4,341.24	Mineras	5.88%
▲	CASAGRC1 PE**	S/.	3.24	2.53%	3.85%	2.53%	-19.88%	100.00%	17,316	0.45	0.39	22.23	80.69	Agrario	1.31%
▼	BBVAC1 PE**	S/.	3.24	-0.31%	-0.61%	0.00%	-6.63%	100.00%	281,331	0.55	4.26	12.80	5,637.61	Bancos y Financieras	2.85%
-	CORARE1 PE**	S/.	0.67	0.00%	-2.90%	8.06%	0.90%	100.00%	1,981	0.97	9.15	3.56	323.84	Industriales	1.72%
▲	CPACASC1 PE**	S/.	5.88	1.38%	1.38%	5.00%	-8.84%	100.00%	141,693	0.57	6.41	32.67	741.78	Industriales	2.38%
-	CVERDEC1 PE**	US\$	18.00	0.00%	-5.76%	-4.76%	-11.91%	100.00%	91,800	0.86	2.38	137.40	6,301.01	Mineras	5.25%
-	ENGEPEC1 PE**	S/.	2.48	0.00%	0.00%	5.53%	32.62%	80.00%	32,411	0.70	4.12	13.60	2,081.45	Servicios Públicos	1.44%
▼	ENDISPC1**	S/.	6.40	-0.31%	0.16%	-1.23%	24.71%	95.00%	78,382	0.66	3.54	10.44	1,208.29	Servicios Públicos	0.98%
▲	FERREYC1 PE**	S/.	2.13	0.47%	0.95%	3.90%	-9.59%	100.00%	471,778	0.82	8.25	7.45	614.44	Diversas	4.90%
▲	GRAMONC1 PE**	S/.	1.65	1.23%	1.23%	0.00%	-17.09%	50.00%	73,973	0.94	0.00	-	425.35	Diversas	4.05%
▲	IFS PE**	US\$	42.49	2.39%	0.93%	6.09%	5.06%	80.00%	199,025	0.94	4.12	12.23	4,905.37	Diversas	7.22%
-	INRETC1 PE**	US\$	36.75	0.00%	0.14%	-2.00%	-31.02%	100.00%	484,434	1.00	0.93	30.85	3,778.17	Diversas	5.28%
▲	LUSURC1 PE**	S/.	16.30	0.93%	0.31%	10.34%	55.79%	100.00%	191,871	0.65	5.15	13.05	2,346.72	Servicios Públicos	1.81%
▲	MINSUR1 PE**	S/.	1.48	2.07%	2.07%	2.07%	12.12%	70.00%	105,985	1.43	5.12	2.72	1,261.52	Mineras	3.09%
-	PML PE**	US\$	0.10	0.00%	22.35%	15.56%	-40.57%	65.00%	11,370	1.44	0.00	-	27.44	Mineras	2.12%
▲	RELAPAC1 PE**	S/.	0.11	4.76%	-3.51%	4.76%	-12.70%	100.00%	29,361	0.71	0.00	-	270.56	Industriales	2.12%
▲	SCCO PE**	US\$	34.00	0.29%	-2.55%	11.48%	16.68%	80.00%	570,556	1.38	6.01	18.09	26,284.00	Mineras	2.14%
-	SIDERC1 PE**	S/.	0.57	0.00%	-1.72%	9.62%	18.01%	95.00%	3,396	1.44	17.91	6.20	206.93	Industriales	1.43%
▼	TV PE**	US\$	0.17	-2.35%	-4.05%	18.57%	-44.11%	95.00%	4,680	1.72	0.00	-	135.15	Mineras	2.93%
▼	UNACEMC1 PE**	S/.	2.13	-0.93%	-3.18%	-8.19%	-16.76%	65.00%	206,041	0.55	2.44	10.25	1,144.96	Industriales	3.00%
▲	VOLCABC1 PE**	S/.	0.47	1.31%	3.79%	8.14%	-34.51%	100.00%	89,812	1.42	2.94	-	2,026.14	Mineras	5.90%
-	NEXAPEC1 PE**	S/.	3.28	0.00%	0.00%	5.81%	-10.65%	55.00%	4,849	1.13	15.82	17.03	1,282.39	Mineras	1.56%

Cantidad de Acciones: 26 Subieron 13

Fuente: Bloomberg, Económica
 * Bloomberg Industry Classification System Bajaron 4
 Mantuvieron 9

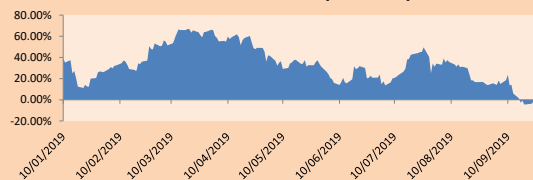
** Se utiliza el PER de la bolsa y moneda de origen del instrumento
 *Leyenda: Variación 1D: 1 Día; 5D: 5 Días; 1M: 1 Mes; YTD: Var.% 31/12/18 a la fecha

Índices Sectoriales

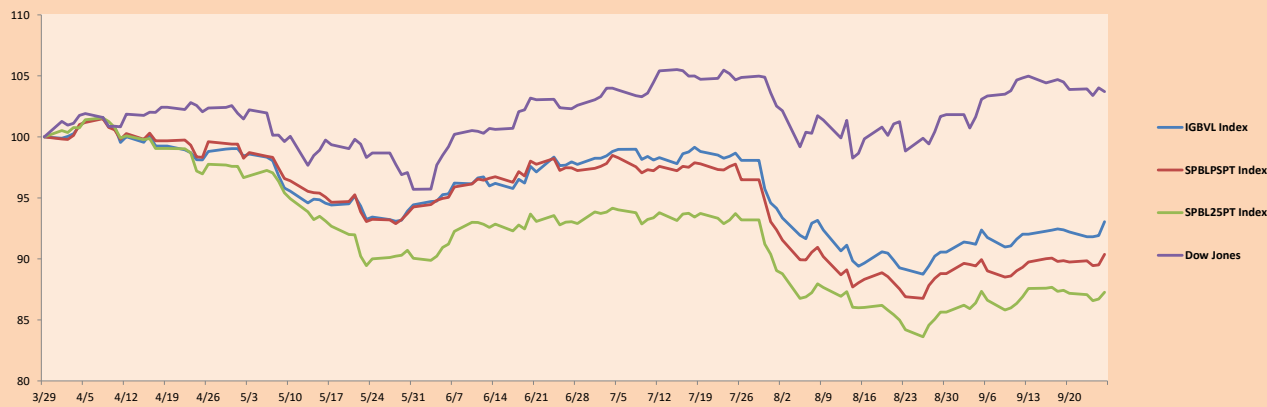
	Cierre	1D*	5D*	30D*	YTD*	Beta	
▲	Índice Minero	285.24	0.76%	2.30%	5.67%	0.14%	1.56
▲	Índice de Consumo	1,133.82	0.04%	0.44%	-1.06%	12.75%	0.32
▲	Índice Industrial	201.72	0.36%	-0.29%	0.86%	-11.10%	0.50
▲	Índice Bancos y Financieras	1,193.79	0.66%	1.97%	4.78%	-0.52%	1.13
▲	Índice de Construcción	217.41	0.25%	-0.77%	-0.60%	-11.58%	0.44
▲	Índice Servicios	533.03	0.20%	0.45%	4.51%	34.06%	0.23
▼	Índice Juniors	17.80	-1.06%	8.74%	-4.09%	-39.54%	0.36
▲	Índice Eléctricas	520.37	0.20%	0.45%	4.51%	34.06%	0.23

*Leyenda: Variación 1D: 1 Día; 5D: 5 Días; 1M: 1 Mes; YTD: Var.% 31/12/18 a la fecha

Correlación Rend. Índice Minero vs Índice de Metales de Londres (3 meses)



Índices (6 meses)



Base: 29/03/19=100
 Fuente: Bloomberg

Coordinador Laboratorio de Mercado de Capitales: Economista Bruno Bellido
 Apoyo: Juan Carlos Figueroa, Alonso Butters, Jeanpierre León y Manuel Muñoz Najjar
 email: pulsobursatil@ulima.edu.pe
 facebook: www.facebook.com/pulsobursatil.ul
 Teléfono: 4376767 Anexos: 35340.



PULSO BURSÁTIL

RATING SOBERANO

CLASIFICACIONES DE RIESGO

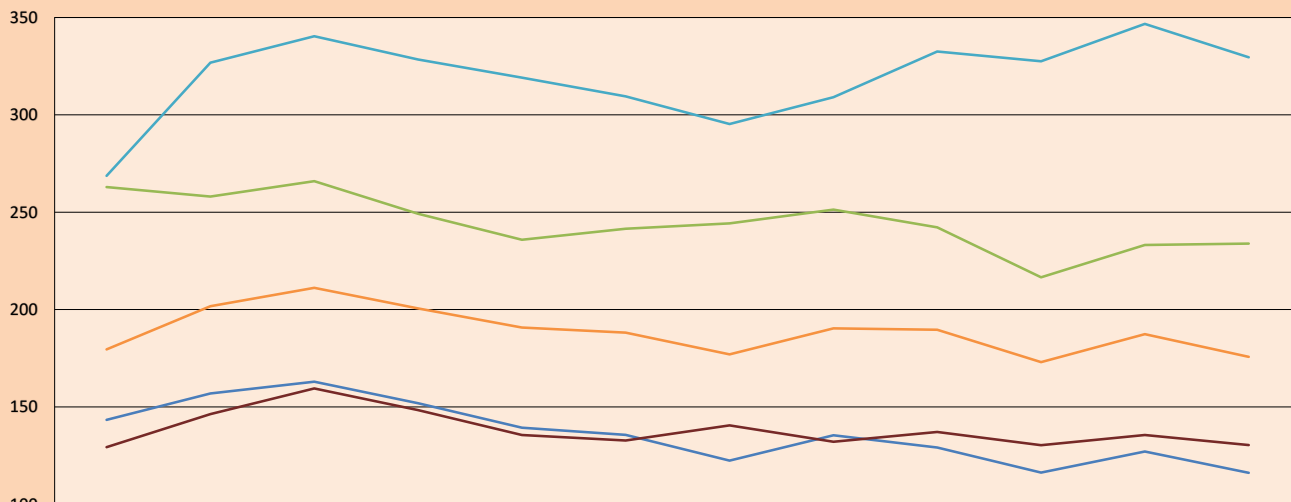
Moody's	S&P	Fitch	Prime
Aaa	AAA	AAA	Prime
Aa1	AA+	AA+	Alto Grado
Aa2	AA	AA	
Aa3	AA-	AA-	
A1	A+	A+	Grado Alto Medio
A2	A	A	
A3	A-	A-	
Baa1	BBB+	BBB+	Grado Bajo Medio
Baa2	BBB	BBB	
Baa3	BBB-	BBB-	
Ba1	BB+	BB+	Sin Grado de Inversión Especulativo
Ba2	BB	BB	
Ba3	BB-	BB-	
B1	B+	B+	Altamente Especulativo
B2	B	B	
B3	B-	B-	
Caa1	CCC+		
Caa2	CCC		Riesgo Sustancial Extremadamente Especulativo
Caa3	CCC-	CCC	
Ca	CC		Poca esperanzas de Pago
C	C		
		DDD	Impago
		DD	
		D	

Fuente: Bloomberg

Rating Crédito Latinoamérica			
País	Clasificadora de riesgo		
	Moody's	Fitch	S&P
Perú	A3	BBB+	BBB+
México	A3	BBB	BBB+
Venezuela	C	WD	SD
Brazil	Ba2	BB-	BB-
Colombia	Baa2	BBB	BBB-
Chile	A1	A	A+
Argentina	Caa2 +	CC	CCC-
Panamá	Baa1	BBB	BBB+

Fuente: Bloomberg

Riesgo País Latinoamérica (pbs)



	Oct-18	Nov-18	Dic-18	Ene-19	Feb-19	Mar-19	Abr-19	May-19	Jun-19	Jul-19	Ago-19	Set-19
Perú	143	157	163	152	139	136	122	135	129	116	127	116
Brasil	263	258	266	249	236	242	244	251	242	217	233	234
México	269	327	340	328	319	309	295	309	333	328	347	330
Colombia	180	202	211	201	191	188	177	190	190	173	187	176
Chile	129	146	159	148	136	133	141	132	137	130	136	130

Fuente: BCRP

Coordinador Laboratorio de Mercado de Capitales: Economista Bruno Bellido
Apoyo: Juan Carlos Figueroa, Alonso Butters, Jeanpiere León y Manuel Muñoz Najjar
email: pulsobursatil@ulima.edu.pe
facebook: www.facebook.com/pulsobursatil.ul
Teléfono: 4376767 Anexo: 35340.

El contenido del presente documento es únicamente informativo. Los datos y opiniones expresados no deben ser interpretados como recomendaciones para la toma de decisiones futuras. Bajo ninguna circunstancia, el Laboratorio de Mercado de Capitales de la Universidad de Lima se hará responsable por el uso de lo expresado en este documento.