

PULSO BURSÁTIL



Lima, 30 de septiembre de 2019

MILA

Principales índices	Cierre	1 D	5 D	1 M	YTD	Cap. Burs. (US\$ bill)
▼ IPSA (Chile)	5,059.04	-0.80%	0.67%	5.30%	-0.91%	145.50
▼ IGPA (Chile)	25,455.44	-0.71%	0.60%	4.85%	-1.91%	182.30
▼ IGBC (Colombia)	12,831.93	-0.46%	-1.24%	1.53%	15.15%	98.20
▼ COLCAP (Colombia)	1,577.96	-0.44%	-1.20%	1.18%	19.01%	93.61
▼ S&P/BVL (Perú)*	19,602.71	-0.75%	1.20%	2.60%	1.30%	88.65
▲ S&P/BVL SEL (Perú)*	512.44	0.10%	1.44%	2.65%	0.02%	69.25
▲ S&P/BVL LIMA 25	24,925.85	1.26%	2.16%	3.87%	-5.97%	83.36
▲ IPC (México)	43,011.27	0.36%	-1.13%	0.91%	3.29%	270.99
▲ S&P MILA 40	609.93	0.41%	0.28%	3.89%	0.21%	254.36

* Cap. Bursátil del cierre anterior * Leyenda: Variación 1D: 1 Día; 5D: 5 Días; 1M: 1 Mes; YTD: Var. % 31/12/18 a la fecha

Renta Variable

Más subieron	Bolsa	Mon.	Precio	▲ %
LUSURC1	Lima	PEN	23.00	41.10
SOPROCAL	Santia.	CLP	270.00	3.85
Enjoy	Santia.	CLP	35.00	2.94
CRISTALES	Santia.	CLP	5317.00	2.47
TV	Lima	USD	0.17	2.41

Más bajaron	Bolsa	Mon.	Precio	▼ %
PML	Lima	USD	0.10	-93.65
ESVAL-C	Santia.	CLP	0.02	-5.88
FALABELLA	Santia.	CLP	4075.00	-3.64
IFS	Lima	USD	41.00	-3.51
BVN	Lima	USD	15.21	-3.43

Por Monto Negociado	Bolsa	Monto (US\$)
CMPC	Santia.	35,348,526
FALABELLA	Santia.	17,110,501
CHILE	Santia.	8,316,282
COPEC	Santia.	7,609,378
COLBUN	Santia.	5,985,114

Por Volumen	Bolsa	Volumen
BSANTANDER	Santia.	82,001,936
ESVAL-C	Santia.	70,015,996
VAPORES	Santia.	66,857,642
CHILE	Santia.	59,289,800
COLBUN	Santia.	32,827,482

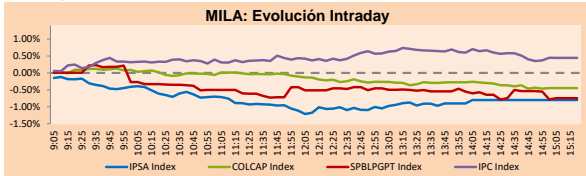
MILA

Perú: El Índice General de la BVL finalizó la sesión de hoy con un resultado negativo de -0.75%. El índice mantiene una tendencia positiva en moneda local de +1.30%, mientras que el rendimiento ajustado en dólares asciende a +0.62%. Luego, el S&P/BVL Perú SEL varió en +0.00%, mientras que el S&P/BVL LIMA 25 subió +1.26%. El spot PEN alcanzó S/3.3690. Titular: Acciones de Luz del Sur trepan 41% ante anuncio de que eléctrica será comprada.

Chile: El índice IPSA cerró la jornada de hoy con rendimiento negativo de -0.77%. Los sectores con los peores resultados fueron Industrial (-3.20%) y Productos de Consumo no básico (+3.13%). Por otro lado, los valores con los resultados más bajos de la jornada fueron Lan Airlines SA (4.18%) y SACI Falabella (-3.64%). Titular: Desempleo en Chile se mantiene en 7.2% en trimestre hasta agosto.

Colombia: El índice COLCAP cerró la jornada de hoy con un rendimiento negativo de -0.44%. Los sectores con los resultados más bajos fueron Energía (-1.61%) y Servicios Públicos (-1.19%). Por otro lado, los valores con los peores rendimientos de la jornada fueron Compañía Colombiana de Inversi (-2.47%) y Grupo de Inversiones Suramerica (-2.07%). Titular: Colombia registra en agosto desempleo más alto en últimos nueve años.

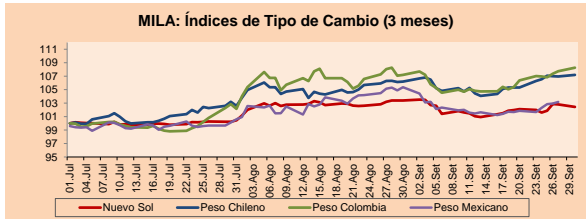
México: El índice MEXBOL cerró la jornada de hoy con un rendimiento positivo de +0.36%. Los sectores con los mejores resultados fueron Salud (+2.83%) y Servicios de Comunicación (+1.70%). Por otro lado, los valores con los mejores rendimientos fueron Grupo Televisa SA (+3.48%) y Genomma Lab Internacional SAB (+2.83%). Titular: El presidente de México insta al banco central a centrarse también en el crecimiento.



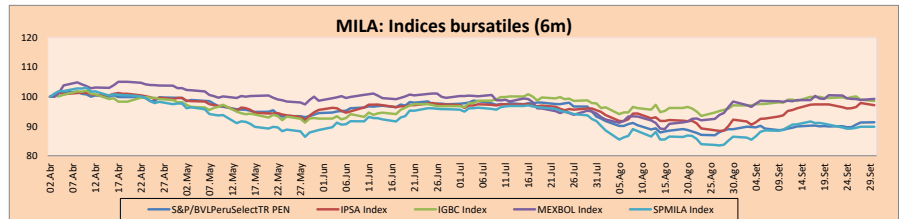
Fuente: Bloomberg

Monedas	Precio	1D*	5D*	30 D*	YTD*
▼ Nuevo Sol (PEN)	3,370.00	-0.36%	0.44%	-0.70%	0.03%
▲ Peso Chileno (CLP)	728.410	0.22%	0.85%	0.93%	5.02%
▲ Peso Colombiano (COP)	3,477.03	0.50%	1.16%	1.01%	6.99%
▲ Peso Mexicano (MXN)	19.734	0.22%	1.30%	-1.64%	0.43%

* Leyenda: Variación 1D: 1 Día; 5D: 5 Días; 1M: 1 Mes; YTD: Var. % 31/12/18 a la fecha



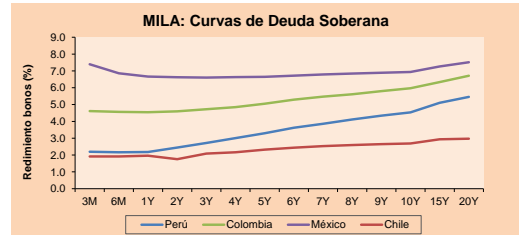
Base: 01/07/19=100
Fuente: Bloomberg



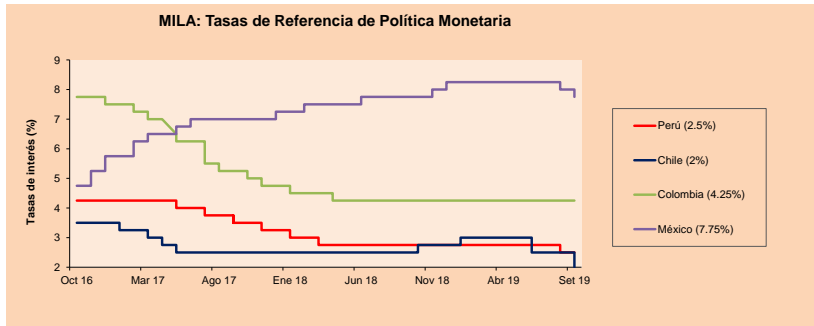
Base: 03/04/19=100
Fuente: Bloomberg

Renta Fija	Moneda	Precio	Bid Yield (%)	Ask Yield (%)	Duración
PERU 7.35 07/21/25	USD	127.219	2.33	2.29	4.85
PERU 8.75 11/21/33	USD	165.542	3.02	3.01	9.42
PERU 6.55 03/14/37	USD	146.46	3.10	3.07	11.33
PERU 5.625 11/18/2050	USD	146.887	3.24	3.22	17.48
CHILE 2.25 10/30/22	USD	100.524	2.12	2.03	2.93
CHILE 3.875 08/05/20	USD	101.596	2.11	1.79	0.83
COLOM 11.75 02/25/20	USD	103.605	2.85	2.26	0.40
COLOM 11.85 03/09/28	USD	162.888	3.29	3.23	6.10
COLOM 10.375 01/28/33	USD	159.726	4.48	4.32	8.51
COLOM 7.375 09/18/37	USD	142.917	4.02	3.99	11.34
COLOM 6.125 01/18/41	USD	130.876	3.98	3.95	13.08
MEX 4 10/02/23	USD	105.674	2.53	2.47	3.63
MEX5.55 01/45	USD	121.212	4.201	4.164	14.66

ETFs	Mon.	Cierre	1D	5D	30 D	YTD	Bolsa
▼ iShares MSCI Chile Capped	USD	35.06	0.14%	1.27%	3.54%	0.60%	NYSE Arca
▼ Global X MSCI Colombia	USD	37.44	-0.56%	-0.37%	4.90%	-7.85%	Cboe BZX
▲ iShares MSCI Mexico Capped	USD	12.69	-0.98%	-1.55%	2.50%	15.87%	NYSE Arca
▲ iShares MSCI Emerging Markets	USD	42.72	0.45%	-2.02%	2.91%	5.85%	NYSE Arca
▲ Vanuward FTSE Emerging Markets	USD	40.87	0.57%	-1.87%	1.69%	5.43%	NYSE Arca
▲ iShares Core MSCI Emerging Markets	USD	40.26	0.30%	-2.12%	0.91%	7.95%	NYSE Arca
▲ iShares JP Morgan Emerging Markets Bonds	USD	49.02	0.39%	-1.98%	1.55%	5.01%	NYSE Arca
▲ Morgan Stanley Emerging Markets Domestic	USD	57.09	0.53%	-0.89%	0.53%	3.30%	Cboe BZX
	USD	6.59	1.23%	1.54%	3.10%	16.07%	New York



Fuente: Bloomberg



Fuente: Bloomberg

Coordinador Laboratorio de Mercado de Capitales: Economista Bruno Bellido
Apoyo: Juan Carlos Figueroa, Alonso Butters, Jeanpierre León y Manuel Muñoz Najar.
email: pulsobursatil@ulima.edu.pe
facebook: www.facebook.com/pulsobursatilul
Teléfono: 4376767 Anexo: 35340.

PULSO BURSÁTIL

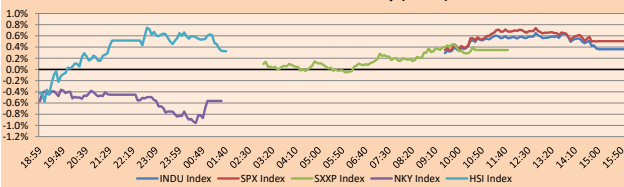
MUNDO

Principales índices

	Cierre	1 D*	5 D*	1 M*	YTD*	Cap. Burs. (US\$ Mill.)
▲ Dow Jones (EEUU)	26.916,83	0,36%	-0,12%	1,95%	15,39%	7.448,951
▲ Standard & Poor's 500 (EEUU)	2.976,74	0,50%	-0,50%	1,72%	18,74%	25.593,891
▲ NASDAQ Composite (EEUU)	7.999,34	0,75%	-1,39%	0,46%	20,56%	12.348,294
▲ Stoxx EUROPE 600 (Europa)	393,15	0,35%	0,86%	3,60%	16,44%	9.647,509
▲ DAX (Alemania)	12.428,08	0,38%	0,69%	4,09%	17,70%	1.060,275
▼ FTSE 100 (Reino Unido)	7.408,21	-0,24%	1,12%	2,79%	10,11%	1.614,311
▲ CAC 40 (Francia)	5.677,79	0,65%	0,84%	3,60%	20,02%	1.595,781
▲ IBEX 35 (España)	9.244,60	0,65%	1,68%	4,90%	8,25%	529,350
▼ MSCI AC Asia Pacific Index	156,92	-0,92%	-1,44%	2,48%	6,96%	17.971,162
▲ HANG SENG (Hong Kong)	26.092,27	0,53%	-0,50%	1,43%	0,95%	2.365,401
▼ SHANGHAI SE Comp. (China)	2.905,19	-0,92%	-2,41%	0,66%	16,49%	4.522,954
▼ NIKKEI 225 (Japón)	21.755,84	-0,56%	-1,46%	5,08%	8,70%	3.309,866
▲ BOVESPA (Brasil)	104.745,30	-0,32%	0,10%	3,57%	19,18%	771,454
▲ Merval (Argentina)	29.066,96	0,66%	-0,29%	18,12%	-4,05%	16,841

*Leyenda: Variación 1D: 1 Día; 5D: 5 Días; 1M: 1 Mes; YTD: Var.% 31/12/18 a la fecha

Mercado Evolución Intraday (var %)



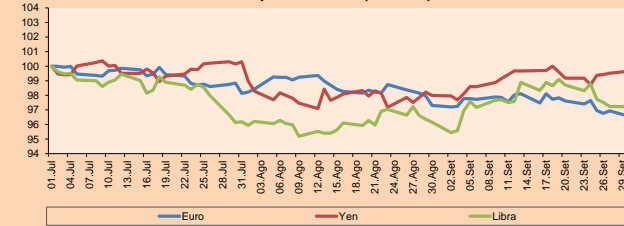
Fuente: Bloomberg

Monedas

	Precio	1 D*	5 D*	1 M*	YTD*
▼ Euro	1.0899	-0,37%	-0,86%	-0,76%	-4,95%
▲ Yen	108,0800	0,15%	0,49%	1,69%	-1,47%
▼ Libra Esterlina	1,2289	-0,02%	-1,13%	1,09%	-3,65%
▲ Yuan	7,1483	0,36%	0,43%	-0,11%	3,92%
▼ Dólar de Hong Kong	7,8389	-0,02%	0,00%	-0,04%	0,09%
▼ Real Brasileño	4,1562	-0,08%	-0,20%	0,26%	7,27%
▲ Peso Argentino	57,5925	0,46%	1,17%	-3,21%	52,90%

*Leyenda: Variación 1D: 1 Día; 5D: 5 Días; 1M: 1 Mes; YTD: Var.% 31/12/18 a la fecha

Índices de Tipo de Cambio (3 meses)



Base: 01/07/19=100

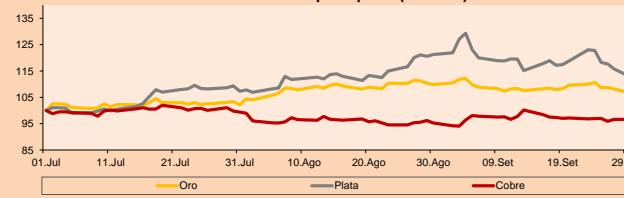
Fuente: Bloomberg

Commodities

	Precio	1 D*	5 D*	1 M*	YTD*
▼ Oro (US\$ Oz. T) (LME)	1.472,39	-1,65%	-3,27%	-3,15%	14,81%
▼ Plata (US\$ Oz. T) (LME)	17,00	-3,13%	-8,84%	-7,51%	9,68%
▼ Cobre (US\$ TM) (LME)	5,736,25	0,00%	-0,24%	1,42%	-3,58%
▼ Zinc (US\$ TM) (LME)	2,349,50	0,00%	0,32%	6,22%	-6,71%
- Petróleo WTI (US\$ Barril) (NYM)	54,24	-2,99%	-7,50%	-1,89%	12,48%
- Estano (US\$ TM) (LME)	16,108,00	0,00%	-2,52%	-1,48%	-17,48%
- Plomo (US\$ TM) (LME)	2,056,75	0,00%	-0,70%	2,17%	-2,48%
▲ Azúcar #11 (US\$ Libra) (NYB-ICE)	12,65	0,24%	3,60%	3,43%	-3,80%
▼ Cacao (US\$ TM) (NYB-ICE)	2,442,00	-1,93%	-0,49%	9,90%	-1,05%
▲ Café Arábica (US\$ TM) (NYB-ICE)	101,15	0,25%	2,17%	4,44%	-11,54%

*Leyenda: Variación 1D: 1 Día; 5D: 5 Días; 1M: 1 Mes; YTD: Var.% 31/12/17 a la fecha

Índices de Metales principales (3 meses)



Base: 01/07/19=100

Fuente: Bloomberg

Renta Variable

Alamania (Acciones del DAX Index)

Más subieron Mon.	Precio	▲ %	Bolsa	Más bajaron Mon.	Precio	▼ %	Bolsa
DPW GY	EUR	30,645	1,51	Xetra	WDI GY	EUR	146,75
1COV GY	EUR	46,4	1,36	Xetra	DBX GY	EUR	6,871
HEI GY	EUR	66,32	1,19	Xetra	HEN3 GY	EUR	90,8
BMW GY	EUR	64,59	1,10	Xetra	IFX GY	EUR	16,512

Europa (Acciones del STOXX EUROPE 600)

Más subieron Mon.	Precio	▲ %	Bolsa	Más bajaron Mon.	Precio	▼ %	Bolsa
IMB LN	GBP	1828,2	3,02	Londres	RB/LN	GBP	6344
RYA ID	EUR	10,555	2,83	EN Dublin	WTB LN	GBP	4294
REE SQ	EUR	18,635	2,62	Soc.Bol SIBE	HUSQB SS	SEK	74,88
DOM SS	SEK	77,22	2,58	Stockholm	PNDORA DC	DKK	274,9

Panorama Mundial:

Estados Unidos:

El mercado estadounidense cerró con sus principales índices al alza, después de que un alto funcionario de la Casa Blanca tildara de "fake news" la noticia de que el presidente Trump estaría finalmente desfilando a las acciones de empresas chinas de las bolsas estadounidenses. Entre las acciones que más subieron destacó Apple Inc (+2.4%) debido a que su CEO, Tim Cook, anunció que las ventas del nuevo iPhone van muy bien, además, el banco JP Morgan elevó su pronóstico de ventas de la empresa debido a mayores volúmenes de envíos. Asimismo, la acción de Merck & Co subió +2.5, ya que la empresa presentó datos positiva respecto a su medicamento Lynparza contra el cáncer de próstata, el cual debería de generar ventas por 3.1 mil millones de dólares al 2023 según los analistas. En noticias corporativas, Wework presentó una petición para retirar su OPI de la bolsa, debido a las bajas valorizaciones que recibió la compañía por parte de los expertos y que generaron que el CEO renunciara. Por otro lado, la minorista Forever 21 se declaró en quiebra, argumentando que la competencia de los vendedores online, tal como Amazon.com Inc (+0.60%), y los cambios frecuentes en las tendencias de compra, fueron las principales razones de esta decisión.

Europa:

El mercado europeo cerró la jornada de hoy con resultados positivos de acuerdo a su principal índice, Stoxx50 +0.35%. Por otro lado, el primer ministro británico, Boris Johnson, está buscando que el congreso anual del Partido Conservador le dé el mayor respaldo para materializar el brexit el próximo 31 de octubre. Además, el ministro de Economía británico, Sajid Javid, propuso este lunes subir el salario mínimo en el Reino Unido hasta 10.50 libras esterlinas por hora para los próximos cinco años. "Durante los próximos cinco años convertiremos el Reino Unido en la primera gran economía del mundo que acaba por completo con los bajos salarios", expresó el ministro de Economía. El incremento del salario mínimo desde 8.21 libras a 10.50 libras y reducir la edad mínima para que se aplique, desde los 25 hasta los 21 años. Asimismo, el desempleo en la eurozona retrocedió en agosto hasta 7.4%, su nivel más bajo desde mayo 2008. Alemania registró el nivel más bajo de los 19 países de la eurozona con un 3.1%, seguida por Malta 3.3% y Holanda 3.5%. Por último, el desempleo en menores de 25 años cayó dos décimas en agosto hasta 15.4%.

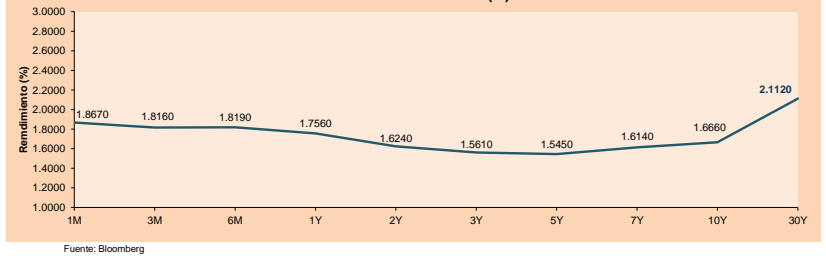
Asia:

El mercado asiático terminó la sesión de hoy a la baja, mientras los mercados chinos se acercaron a un feriado nacional, en la siguiente sesión. Los datos de fabricación chinos fueron ligeramente mejores que las estimaciones, lo que aumentó el sentimiento. No obstante, el ánimo pesimista en Wall Street en la sesión anterior se trasladó al día de hoy. Sin embargo, China se mantuvo positivo con el Hang Seng. Esto es porque Hong Kong recibió un impulso de los tranquilizadores comentarios del presidente ejecutivo de su autoridad monetaria. Además, dos indicadores de la actividad fabril china mejoraron en septiembre antes de una ronda de conversaciones comerciales con Washington. Las encuestas publicadas por un grupo de la industria y una revista de negocios mostraron mejoras, aunque con ganancias mínimas. Asimismo, China anunció el fin de semana que su principal negociador comercial, el vicepresidente Liu He, viajará a Washington en octubre para renovar las negociaciones comerciales con EE. UU., sin mencionar fecha exacta. Un alto funcionario chino dijo al respecto que se debe tomar en cuenta los principios de respeto mutuo, igualdad y beneficio mutuo. De esta forma, el Nikkei -0.56%, Shanghai -0.92%, Singapur STI -0.18%, S&P ASX/200 -0.41%, Shenzhen -1.06% cerraron en negativo, entre otros. En cambio, el Hang Seng +0.53% cerró al alza.

ETFs

ETF	Mon.	Cierre	1D	5D	30 D	YTD	Bolsa
SPDR S&P 500 ETF TRUST	USD	296,77	0,46%	-0,48%	1,95%	20,40%	NYSE Arca
ISHARES MSCI EMERGING MARKET	USD	40,87	0,57%	-1,87%	1,69%	5,43%	NYSE Arca
ISHARES IBXX HIGH YLD CORP	USD	87,17	0,11%	-0,31%	0,44%	11,33%	NYSE Arca
FINANCIAL SELECT SECTOR SPDR	USD	28	-0,25%	-0,46%	1,54%	13,36%	NYSE Arca
VANECK GOLD MINERS	USD	26,71	-2,70%	-8,40%	-10,55%	26,65%	NYSE Arca
ISHARES RUSSELL 2000 ETF	USD	151,34	0,12%	-2,21%	2,04%	14,12%	NYSE Arca
SPDR GOLD SHARES	USD	138,87	-1,55%	-3,39%	-3,39%	14,53%	NYSE Arca
ISHARES 20+ YEAR TREASURY BO	USD	143,08	0,25%	0,86%	-2,68%	19,70%	NASDAQ GM
INVESCO QQQ TRUST SERIES 1	USD	188,81	0,95%	-0,89%	0,92%	23,14%	NASDAQ GM
ISHARES NASDAQ BIOTECHNOLOGY	USD	99,5	0,20%	-4,84%	-3,27%	3,33%	NASDAQ GM
ENERGY SELECT SECTOR SPDR	USD	59,2	-0,72%	-3,43%	3,94%	5,95%	NYSE Arca
PROSHARES ULTRA VIX ST FUTUR	USD	26,04	-4,30%	3,99%	-17,98%	-68,14%	NYSE Arca
UNITED STATES OIL FUND LP	USD	11,34	-2,74%	-7,13%	-1,05%	17,39%	NYSE Arca
ISHARES MSCI BRAZIL ETF	USD	42,13	-0,24%	0,69%	2,78%	11,69%	NYSE Arca
SPDR S&P OIL & GAS EXP & PR	USD	22,36	-0,67%	-5,69%	4,02%	-14,92%	NYSE Arca
UTILITIES SELECT SECTOR SPDR	USD	64,74	0,06%	1,35%	4,25%	25,19%	NYSE Arca
ISHARES US REAL ESTATE ETF	USD	93,54	0,38%	0,53%	1,89%	27,58%	NYSE Arca
SPDR S&P BIOTECH ETF	USD	76,25	0,26%	-6,68%	-5,12%	6,28%	NYSE Arca
ISHARES IBXX INVESTMENT GRA	USD	127,48	0,33%	0,31%	-0,76%	15,68%	NYSE Arca
ISHARES JP MORGAN USD EMERGI	USD	113,35	0,11%	-0,75%	-1,10%	12,60%	NASDAQ GM
REAL ESTATE SELECT SECT SPDR	USD	39,34	0,13%	0,20%	1,00%	29,50%	NYSE Arca
ISHARES CHINA LARGE-CAP ETF	USD	39,8	0,89%	-1,80%	1,74%	2,89%	NYSE Arca
CONSUMER STAPLES SPDR	USD	61,42	0,49%	-1,42%	1,75%	23,27%	NYSE Arca
VANECK JR GOLD MINERS	USD	96,26	-3,58%	-9,73%	-11,87%	19,99%	NYSE Arca
SPDR BBG BARC HIGH YIELD BND	USD	108,74	0,06%	-0,34%	0,38%	12,03%	NYSE Arca
VANGUARD REAL ESTATE ETF	USD	93,25	0,17%	0,42%	1,93%	28,17%	NYSE Arca
GRAYSCALE BITCOIN TRUST BTC	USD	10,59	7,73%	-13,34%	-9,64%	167,09%	OTC US

Curva de Rendimiento BonosTesoro EEUU (%)



Fuente: Bloomberg

Coordinador Laboratorio de Mercado de Capitales: Economista Bruno Bellido

Apoyo: Juan Carlos Figueroa, Alonso Butters, Jeanpire León y Manuel Muñoz Najar

email: pulsobursatil@ulima.edu.pe

facebook: www.facebook.com/pulsobursatil

Teléfono: 4376767 Anexos: 55340



PULSO BURSÁTIL

LIMA

Acciones

	Valor	Moneda	Precio	1D*	5D*	30D*	YTD*	Frecuencia	Volumen (US\$)	Beta	Dividend Yield (%)	Price Earning	Capitalización Bursátil (M US\$)	Sector Económico*	Participación Índice
-	ALICORC1 PE**	S/.	9.30	0.00%	-0.53%	-2.11%	-4.45%	95.00%	185,788	0.56	0.00	18.86	2,351.87	Industrial	3.53%
-	ATACOB1 PE**	S/.	0.19	0.00%	-1.60%	3.93%	-42.55%	75.00%	12,758	1.53	0.00	4.99	51.87	Mineras	1.02%
▼	BACKUS1 PE**	S/.	23.70	-1.25%	-0.92%	2.46%	21.40%	70.00%	20,268	0.32	6.25	7.73	9,495.73	Industriales	0.82%
▼	BAP PE**	US\$	209.00	-1.79%	0.77%	2.78%	-3.14%	95.00%	818,575	1.19	2.89	-	16,670.15	Diversas	5.82%
▼	BVN PE**	US\$	15.21	-3.43%	1.40%	-0.07%	-5.18%	90.00%	751,909	1.70	0.76	-	4,192.40	Mineras	5.88%
▲	CASAGRC1 PE**	S/.	3.31	2.16%	6.09%	4.75%	-18.15%	100.00%	1,644	0.48	0.38	22.71	82.73	Agrario	1.31%
-	BBVAC1 PE**	S/.	3.24	0.00%	-1.82%	-0.31%	-6.63%	95.00%	282,358	0.55	0.00	12.80	5,658.18	Bancos y Financieras	2.85%
-	CORARE1 PE**	S/.	0.67	0.00%	-2.90%	4.69%	0.90%	95.00%	4,970	0.96	9.15	3.56	319.44	Industriales	1.72%
▲	CPACASC1 PE**	S/.	5.93	0.85%	1.37%	3.13%	-8.06%	100.00%	17,767	0.58	6.36	32.94	750.78	Industriales	2.38%
-	CVERDEC1 PE**	US\$	18.00	0.00%	-4.26%	-5.26%	-11.91%	95.00%	66,583	0.84	2.38	137.40	6,301.01	Mineras	5.25%
▼	ENGEPEC1 PE**	S/.	2.47	-0.40%	-0.40%	3.35%	32.09%	75.00%	20,125	0.75	4.14	13.55	2,080.63	Servicios Públicos	1.44%
▲	ENDISPC1**	S/.	6.48	1.25%	1.41%	0.00%	26.27%	90.00%	1,096,539	0.65	3.50	10.57	1,227.86	Servicios Públicos	0.98%
▲	FERREYC1 PE**	S/.	2.11	-0.94%	0.96%	2.93%	-10.44%	100.00%	392,247	0.82	8.33	7.38	610.89	Diversas	4.90%
▼	GRAMONC1 PE**	S/.	1.64	-0.61%	0.61%	-1.80%	-17.59%	50.00%	3,893	0.86	0.00	-	424.32	Diversas	4.05%
▼	IFS PE**	US\$	41.00	-3.51%	0.02%	5.13%	1.38%	80.00%	110,981	0.98	4.27	11.76	4,733.36	Diversas	7.22%
▼	INRETC1 PE**	US\$	36.40	-0.95%	-1.89%	-3.83%	29.77%	90.00%	82,176	1.00	0.94	30.44	3,742.19	Diversas	5.28%
▲	LUSURC1 PE**	S/.	23.00	41.10%	41.54%	55.69%	119.82%	95.00%	1,132,342	0.66	3.65	18.41	3,323.41	Servicios Públicos	1.81%
▲	MINSUR1 PE**	S/.	1.45	-2.03%	0.00%	0.00%	9.85%	75.00%	1,721	1.36	5.22	2.67	1,240.46	Mineras	3.09%
▼	PML PE**	US\$	0.10	-8.65%	0.00%	0.00%	-45.71%	60.00%	6,128	1.35	0.00	-	25.06	Mineras	2.12%
-	RELAPAC1 PE**	S/.	0.11	0.00%	1.85%	1.85%	-12.70%	100.00%	1,787	0.74	0.00	-	271.55	Industriales	2.12%
▲	SCCO PE**	US\$	34.20	0.59%	-0.06%	12.13%	17.36%	85.00%	26,642	1.36	5.98	18.19	26,438.61	Mineras	2.14%
-	SIDERC1 PE**	S/.	0.57	0.00%	-3.39%	7.55%	18.01%	85.00%	3,408	1.43	0.00	6.20	207.69	Industriales	1.43%
▲	TV PE**	US\$	0.17	2.41%	-4.49%	21.43%	-42.76%	90.00%	8,796	1.68	0.00	-	138.40	Mineras	2.93%
-	UNACEMC1 PE**	S/.	2.13	0.00%	-3.18%	-8.19%	-16.76%	60.00%	206,793	0.54	0.00	10.25	1,149.14	Industriales	3.00%
▲	VOLCABC1 PE**	S/.	0.48	2.15%	5.56%	5.79%	-33.10%	100.00%	55,868	1.45	2.87	-	2,040.79	Mineras	5.90%
-	NEXAPEC1 PE**	S/.	3.28	0.00%	0.00%	5.81%	-10.65%	55.00%	4,866	1.13	0.00	17.09	1,287.07	Mineras	1.56%

Cantidad de Acciones: 26 Subieron 6

Fuente: Bloomberg, Económica Bajaron 10
 * Bloomberg Industry Classification System Mantuvieron 10

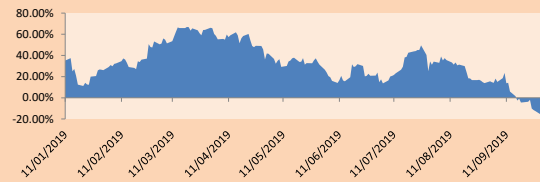
** Se utiliza el PER de la bolsa y moneda de origen del instrumento
 *Leyenda: Variación 1D: 1 Día; 5D: 5 Días; 1M: 1 Mes; YTD: Var.% 31/12/18 a la fecha

Índices Sectoriales

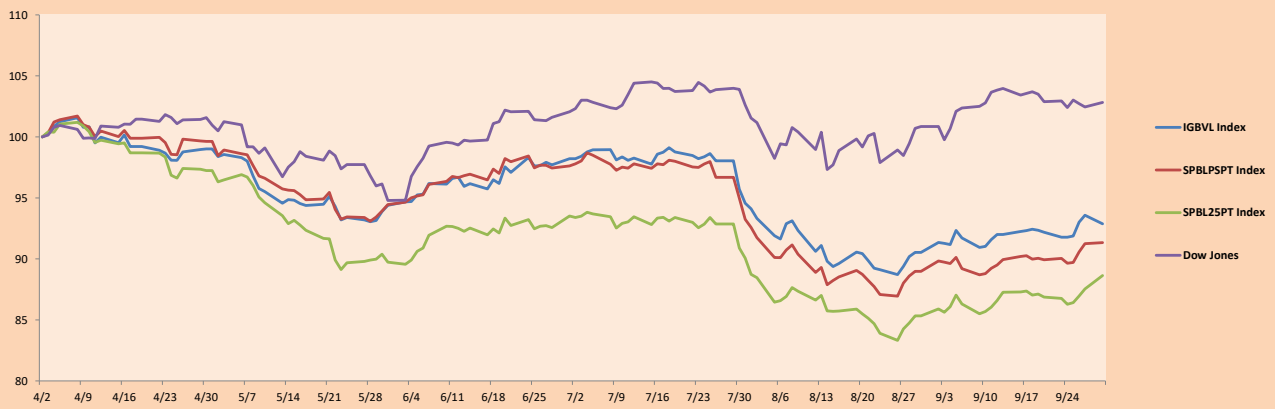
	Cierre	1D*	5D*	30D*	YTD*	Beta	
▼	Índice Minero	280.60	-1.63%	0.93%	3.80%	-1.49%	1.56
▼	Índice de Consumo	1,125.60	-0.72%	-1.15%	-2.46%	11.93%	0.33
▼	Índice Industrial	201.04	-0.34%	-0.46%	-0.29%	-11.40%	0.49
▼	Índice Bancos y Financieras	1,167.68	-2.19%	1.09%	1.88%	-2.69%	1.16
▼	Índice de Construcción	217.24	-0.08%	-1.10%	-1.87%	-11.65%	0.41
▲	Índice Servicios	593.05	11.26%	11.76%	16.23%	49.15%	0.10
▼	Índice Juniors	17.03	-4.33%	-0.64%	-10.08%	-42.15%	0.38
▲	Índice Eléctricas	578.97	11.26%	11.76%	16.23%	49.15%	0.10

*Leyenda: Variación 1D: 1 Día; 5D: 5 Días; 1M: 1 Mes; YTD: Var.% 31/12/18 a la fecha

Correlación Rend. Índice Minero vs Índice de Metales de Londres (3 meses)



Índices (6 meses)



Base: 02/04/19=100
 Fuente: Bloomberg

Coordinador Laboratorio de Mercado de Capitales: Economista Bruno Bellido
 Apoyo: Juan Carlos Figueroa, Alonso Butters, Jeanpiere León y Manuel Muñoz Najjar
 email: pulsobursatil@ulima.edu.pe
 facebook: www.facebook.com/pulsobursatil.ul
 Teléfono: 4376767 Anexos: 35340.



PULSO BURSÁTIL

RATING SOBERANO

CLASIFICACIONES DE RIESGO

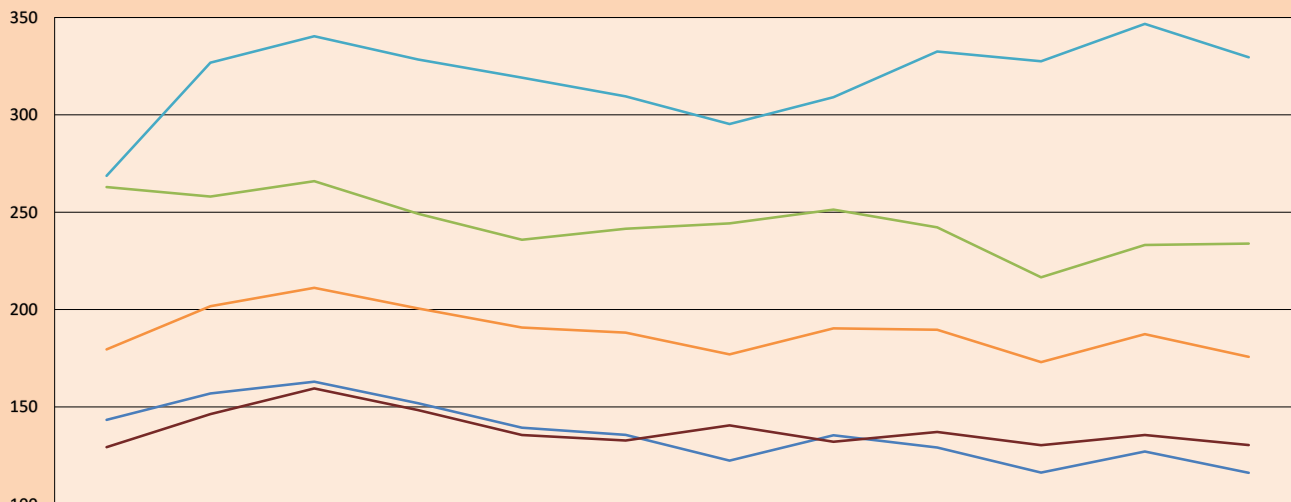
Moody's	S&P	Fitch	Prime
Aaa	AAA	AAA	Prime
Aa1	AA+	AA+	Alto Grado
Aa2	AA	AA	
Aa3	AA-	AA-	
A1	A+	A+	Grado Alto Medio
A2	A	A	
A3	A-	A-	
Baa1	BBB+	BBB+	Grado Bajo Medio
Baa2	BBB	BBB	
Baa3	BBB-	BBB-	
Ba1	BB+	BB+	Sin Grado de Inversión Especulativo
Ba2	BB	BB	
Ba3	BB-	BB-	
B1	B+	B+	Altamente Especulativo
B2	B	B	
B3	B-	B-	
Caa1	CCC+		
Caa2	CCC		Riesgo Sustancial Extremadamente Especulativo
Caa3	CCC-	CCC	
Ca	CC		Poca esperanzas de Pago
C	C		
		DDD	Impago
		DD	
		D	

Fuente: Bloomberg

Rating Crédito Latinoamérica			
País	Clasificadora de riesgo		
	Moody's	Fitch	S&P
Perú	A3	BBB+	BBB+
México	A3	BBB	BBB+
Venezuela	C	WD	SD
Brazil	Ba2	BB-	BB-
Colombia	Baa2	BBB	BBB-
Chile	A1	A	A+
Argentina	Caa2 +	CC	CCC-
Panamá	Baa1	BBB	BBB+

Fuente: Bloomberg

Riesgo País Latinoamérica (pbs)



	Oct-18	Nov-18	Dic-18	Ene-19	Feb-19	Mar-19	Abr-19	May-19	Jun-19	Jul-19	Ago-19	Set-19
Perú	143	157	163	152	139	136	122	135	129	116	127	116
Brasil	263	258	266	249	236	242	244	251	242	217	233	234
México	269	327	340	328	319	309	295	309	333	328	347	330
Colombia	180	202	211	201	191	188	177	190	190	173	187	176
Chile	129	146	159	148	136	133	141	132	137	130	136	130

Fuente: BCRP

Coordinador Laboratorio de Mercado de Capitales: Economista Bruno Bellido
Apoyo: Juan Carlos Figueroa, Alonso Butters, Jeanpiere León y Manuel Muñoz Najjar
email: pulsobursatil@ulima.edu.pe
facebook: www.facebook.com/pulsobursatil.ul
Teléfono: 4376767 Anexo: 35340.

El contenido del presente documento es únicamente informativo. Los datos y opiniones expresados no deben ser interpretados como recomendaciones para la toma de decisiones futuras. Bajo ninguna circunstancia, el Laboratorio de Mercado de Capitales de la Universidad de Lima se hará responsable por el uso de lo expresado en este documento.