



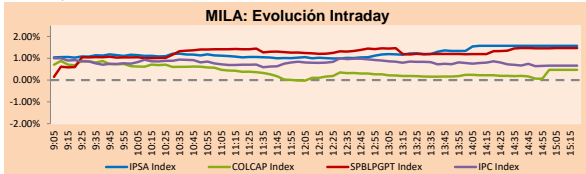
PULSO BURSÁTIL

Lima, 11 de octubre de 2019

MILA

Principales índices	Cierre	1 D	5 D	1 M	YTD	Cap. Burs. (US\$ bill)
▲ IPSA (Chile)	5,136.60	1.59%	1.91%	3.62%	0.61%	147.88
▲ IGPA (Chile)	25,871.53	1.54%	1.86%	3.63%	-0.30%	185.53
▲ IGBC (Colombia)	12,948.46	0.58%	0.02%	0.51%	16.19%	99.27
▲ COLCAP (Colombia)	1,590.86	0.47%	-0.14%	0.32%	19.98%	94.60
▲ S&P/BVL (Perú)*	19,284.68	1.31%	0.07%	-0.23%	-0.34%	86.93
▲ S&P/BVL SEL (Perú)	502.75	1.36%	0.20%	0.43%	-1.87%	67.65
▲ S&P/BVL LIMA 25	24,460.48	1.14%	0.29%	1.08%	-7.72%	81.62
▲ IPC (México)	43,214.60	0.66%	-0.47%	1.09%	3.78%	275.91
▲ S&P MILA 40	604.44	0.49%	-0.85%	-0.77%	-0.69%	255.24

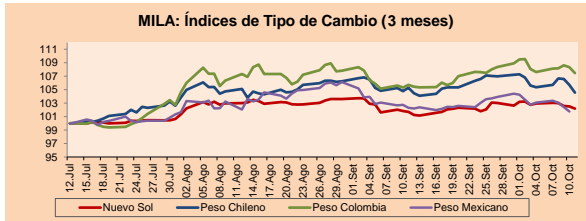
* Cap. Bursátil del cierre anterior * Leyenda: Variación 1D: 1 Día; 5D: 5 Días; 1M: 1 Mes; YTD: Var. % 31/12/18 a la fecha



Fuente: Bloomberg

Monedas	Precio	1D*	5D*	30 D*	YTD*
▼ Nuevo Sol (PEN)	3,355.5	-0.30%	-0.71%	0.49%	-0.40%
▼ Peso Chileno (CLP)	710.400	-1.08%	-0.75%	-0.69%	2.42%
▼ Peso Colombiano (COP)	3,431.02	-0.81%	-0.14%	1.66%	5.58%
▼ Peso Mexicano (MXN)	19,321	-0.66%	-0.99%	-0.97%	-1.68%

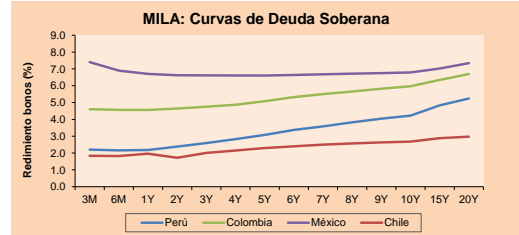
* Leyenda: Variación 1D: 1 Día; 5D: 5 Días; 1M: 1 Mes; YTD: Var. % 31/12/18 a la fecha



Base: 12/07/19=100

Fuente: Bloomberg

Renta Fija	Moneda	Precio	Bid Yield (%)	Ask Yield (%)	Duración
PERU 7.35 07/21/25	USD	127.299	2.28	2.26	4.81
PERU 8.75 11/21/33	USD	165.782	3.00	2.99	9.42
PERU 6.55 03/14/37	USD	146.738	3.07	3.06	11.33
PERU 5.625 11/18/2050	USD	146.966	3.22	3.22	17.53
CHILE 2.25 10/30/22	USD	100.638	2.07	2.00	2.90
CHILE 3.875 08/05/20	USD	101.571	2.09	1.89	0.79
COLOM 11.75 02/25/20	USD	103.411	2.58	1.67	0.36
COLOM 11.85 03/09/28	USD	162.848	3.27	3.21	6.07
COLOM 10.375 01/28/33	USD	161.667	4.32	4.18	8.49
COLOM 7.375 09/18/37	USD	142.772	4.02	3.99	11.33
COLOM 6.125 01/18/41	USD	130.671	3.99	3.96	13.07
MEX 4 10/02/23	USD	105.827	2.48	2.42	3.66
MEX5.55 01/45	USD	121.517	4.168	4.161	14.68



Fuente: Bloomberg

Renta Variable

Más subieron	Bolsa	Mon.	Precio	▲ %
VILLAS	Colomb	COP	6000.00	12.75
DNT	Lima	USD	0.04	9.38
ESSBIO-C	Santia	CLP	13.00	8.33
C	Lima	USD	70.60	6.31
ANTARCHILE	Santia	CLP	8199.00	6.19

Por Monto Negociado	Bolsa	Monto (US\$)
CCU	Santia	15,202,534
FERREYC1	Lima	14,225,269
CMPC	Santia	9,369,845
SQM-B	Santia	8,132,401
PARAUICO	Santia	6,279,685

Más bajaron	Bolsa	Mon.	Precio	▼ %
ESVAL-C	Santia	CLP	0.02	-5.88
CUPRUM	Santia	CLP	46.91	-2.47
LUSURC1	Lima	PEN	23.02	-2.04
BNV	Lima	USD	14.25	-1.72
SQM-A	Santia	CLP	19798.00	-1.55

Por Volumen	Bolsa	Volumen
ESVAL-C	Santia	76,789,413
FERREYC1	Santia	74,372,991
NORTEGRAN	Santia	52,020,001
SQM-B	Santia	50,714,911
CHILE	Santia	30,095,121

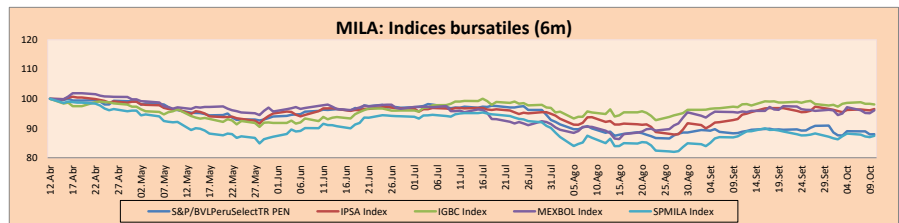
MILA

Perú: El índice General de la BVL finalizó la sesión de hoy con un resultado positivo de +1.37%. El índice mantiene una tendencia negativa en moneda local de -0.19%, mientras que el rendimiento ajustado en dólares asciende a +0.02%. Luego, el S&P/BVL Perú SEL varió en +1.36%, mientras que el S&P/BVL LIMA 25 subió 1.39%. El spot PEN alcanzó S/3.3570. Titular: Martín Vizcarra. "Si Pedro Olaechea firma como presidente del Congreso está usurpando un cargo".

Chile: El índice IPSA cerró la jornada de hoy con rendimiento positivo de +1.59%. Los sectores con los mejores resultados fueron Energía (+4.18%) y Materiales (+4.03%). Por otro lado, los valores con los resultados más altos de la jornada fueron Cencosud SA (+4.95%) y Sociedad Química y Minera de C (4.93%). Titular: Hacienda se juega sus cartas y analiza nuevas compensaciones para salvar la integración en el Senado.

Colombia: El índice COLCAP cerró la jornada de hoy con un rendimiento positivo de +0.47%. Los sectores con los resultados más bajos fueron Energía (+1.5%) y Servicios de Comunicación (+1.15%). Por otro lado, los valores con los peores rendimientos de la jornada fueron Cementos Argo (2.56%) y Grupo Aval Acciones y valores (+1.95%). Titular: Uribe revive giros que ONG le hizo a familia de testigo en su contra.

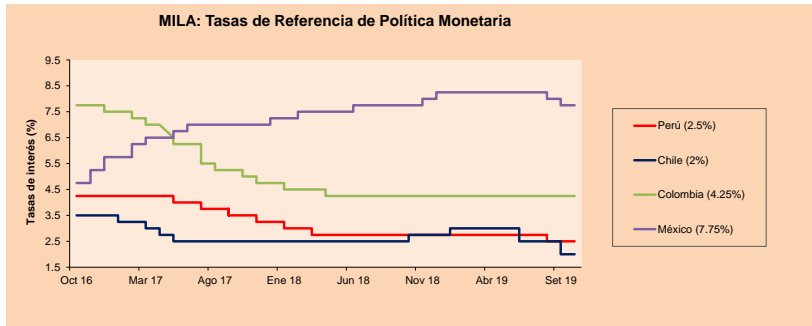
México: El índice MEXBOL cerró la jornada de hoy con un rendimiento positivo de +0.66%. Los sectores con los mejores resultados fueron Productos de consumo no básico (+2.70%) y Materiales (+1.96%). Por otro lado, los valores con los mejores rendimientos fueron Megacable Holdings SAB de CV (+4.79%) y Grupo Televisa SA (+1.27%). Titular: Investigan a magistrado por compra de mansión de 17 mpd.



Base: 15/04/19=100

Fuente: Bloomberg

ETFs	Mon.	Cierre	1D	5D	30 D	YTD	Bolsa
▲ iShares MSCI Chile Capped	USD	34.67	2.21%	0.96%	0.49%	-0.52%	NYSE Arca
▲ Global X MSCI Colombia	USD	38.83	2.48%	2.21%	4.41%	-4.43%	Cboe BZX
▲ iShares MSCI Mexico Capped	USD	12.9	0.94%	0.00%	-0.46%	17.79%	NYSE Arca
▲ iShares MSCI Emerging Markets	USD	44.12	1.45%	1.10%	3.35%	9.31%	NYSE Arca
▲ Vanguard FTSE Emerging Markets	USD	41.73	1.81%	1.86%	0.07%	7.65%	NYSE Arca
▲ iShares Core MSCI Emerging Markets	USD	41.08	1.33%	1.53%	-0.27%	10.15%	NYSE Arca
▲ iShares JP Morgan Emerging Markets Bonds	USD	50.03	1.50%	1.65%	-0.12%	7.17%	NYSE Arca
▲ Morgan Stanley Emerging Markets Domestic	USD	57.745	1.02%	1.22%	-0.22%	4.49%	Cboe BZX
	USD	6.82	1.94%	1.94%	4.61%	20.12%	New York



Fuente: Bloomberg

Coordinador Laboratorio de Mercado de Capitales: Economista Bruno Bellido
 Apoyo: Juan Carlos Figueroa, Alonso Butters, Jeanpierre León y Manuel Muñoz Najar.
 email: pulsobursatil@ulima.edu.pe
 facebook: www.facebook.com/pulsobursatilul
 Teléfono: 4376767 Anexo: 35340.

PULSO BURSÁTIL

LIMA

Acciones

Valor	Moneda	Precio	1D*	5D*	30D*	YTD*	Frecuencia	Volumen (US\$)	Beta	Dividend Yield (%)	Price Earning	Capitalización Bursátil (M US\$)	Sector Económico*	Participación Índice
▲ ALICORC1 PE**	S/.	9.20	2.22%	2.11%	-2.13%	-5.48%	95.00%	271,973	0.57	2.61	18.66	2,336.78	Industrial	3.53%
▲ ATACOCB1 PE**	S/.	0.19	2.78%	0.00%	5.71%	-42.55%	50.00%	2,811	1.50	0.00	5.01	52.09	Mineras	1.02%
- BACKUSH1 PE**	S/.	24.00	0.00%	1.27%	0.34%	22.93%	55.00%	75,537	0.34	6.17	7.83	9,633.61	Industriales	0.82%
▲ BAP PE**	US\$	208.15	2.32%	0.26%	-2.55%	-3.53%	95.00%	87,789	1.19	2.90	-	16,602.35	Diversas	5.82%
▼ BVN PE**	US\$	14.25	-1.72%	-4.87%	-1.66%	-11.17%	95.00%	4,202	1.61	0.81	-	3,927.79	Mineras	5.88%
- CASAGR1 PE**	S/.	3.00	0.00%	-3.85%	-3.85%	-25.82%	95.00%	2,695	0.46	0.42	20.55	75.31	Agrario	1.31%
▲ BBVAC1 PE**	S/.	3.30	2.80%	1.54%	1.54%	-4.90%	90.00%	95,063	0.49	4.18	13.04	5,787.87	Bancos y Financieras	2.85%
▲ CORAREI1 PE**	S/.	0.70	2.94%	4.48%	6.06%	5.42%	95.00%	91,527	0.92	8.76	3.72	322.61	Industriales	1.72%
▲ CPACASC1 PE**	S/.	5.95	0.85%	3.48%	4.39%	-7.75%	100.00%	4,660	0.59	6.34	33.06	756.55	Industriales	2.38%
▼ CVERDEC1 PE**	US\$	17.79	-0.06%	1.66%	-2.79%	-12.94%	95.00%	42,780	0.82	2.41	135.80	6,227.50	Mineras	5.25%
▲ ENGEPEC1 PE**	S/.	2.50	0.81%	0.81%	0.81%	33.69%	75.00%	4,584	0.74	4.09	13.71	2,115.00	Servicios Públicos	1.44%
▲ ENDISPC1**	S/.	7.50	15.03%	16.10%	17.37%	46.14%	85.00%	827	0.65	3.02	12.23	1,427.28	Servicios Públicos	0.98%
▲ FERREYC1 PE**	S/.	2.00	2.04%	0.00%	-4.76%	-15.11%	100.00%	14,225,269	0.80	8.79	6.99	581.54	Diversas	4.90%
▲ GRAMONC1 PE**	S/.	1.63	1.87%	6.54%	-4.12%	-18.09%	50.00%	349,915	0.94	0.00	-	423.55	Diversas	4.05%
▲ IFS PE**	US\$	39.15	0.26%	0.51%	-1.51%	-3.20%	85.00%	317,172	0.98	4.47	11.19	4,519.78	Diversas	7.22%
▲ INRETC1 PE**	US\$	36.50	2.10%	1.11%	-2.01%	30.12%	100.00%	14,272	1.00	0.93	30.43	3,752.47	Diversas	5.28%
▼ LUSURC1 PE**	S/.	23.02	-2.04%	-4.08%	46.08%	120.01%	95.00%	325,301	0.70	3.65	18.43	3,340.67	Servicios Públicos	1.81%
▼ MINSUR1 PE**	S/.	1.44	-0.69%	-0.69%	-2.70%	9.09%	50.00%	629,089	1.36	5.26	2.66	1,237.23	Mineras	3.09%
- PML PE**	US\$	0.10	0.00%	0.00%	4.40%	-45.71%	40.00%	2,620	1.35	0.00	-	25.06	Mineras	2.12%
▼ RELAPAC1 PE**	S/.	0.11	-0.93%	1.90%	0.94%	-15.08%	100.00%	16,528	0.79	0.00	-	265.28	Industriales	2.12%
▲ SCCO PE**	US\$	34.61	4.63%	5.23%	0.32%	18.77%	80.00%	169,908	1.29	5.91	18.41	26,755.57	Mineras	2.14%
- SIDERC1 PE**	S/.	0.60	0.00%	9.09%	5.26%	24.22%	80.00%	5,722	1.43	17.02	6.52	219.57	Industriales	1.43%
▲ TV PE**	US\$	0.16	0.62%	-1.21%	-0.61%	-45.12%	85.00%	32,191	1.64	0.00	-	132.70	Mineras	2.93%
▼ UNACEMC1 PE**	S/.	2.00	-0.99%	-0.99%	-9.09%	-21.84%	60.00%	114,545	0.57	2.60	9.62	1,083.67	Industriales	3.00%
▲ VOLCABC1 PE**	S/.	0.45	3.45%	0.00%	-2.17%	-36.62%	100.00%	63,753	1.60	0.00	-	2,031.40	Mineras	5.90%
- NEXAPEPC1 PE**	S/.	3.28	0.00%	0.00%	-0.91%	-10.65%	45.00%	4,887	1.15	15.82	17.14	1,292.51	Mineras	1.56%

Cantidad de Acciones: 26 Subieron 15

Fuente: Bloomberg, Económica Bajaron 5
* Bloomberg Industry Classification System Mantuvieron 6
** Se utiliza el PER de la bolsa y moneda de origen del instrumento

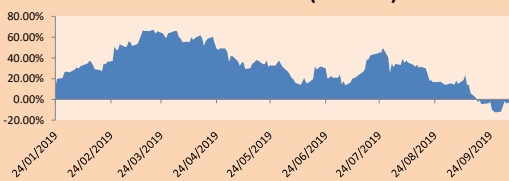
*Leyenda: Variación 1D: 1 Día; 5D: 5 Días, 1M: 1 Mes; YTD: Var. % 31/12/18 a la fecha

Indices Sectoriales

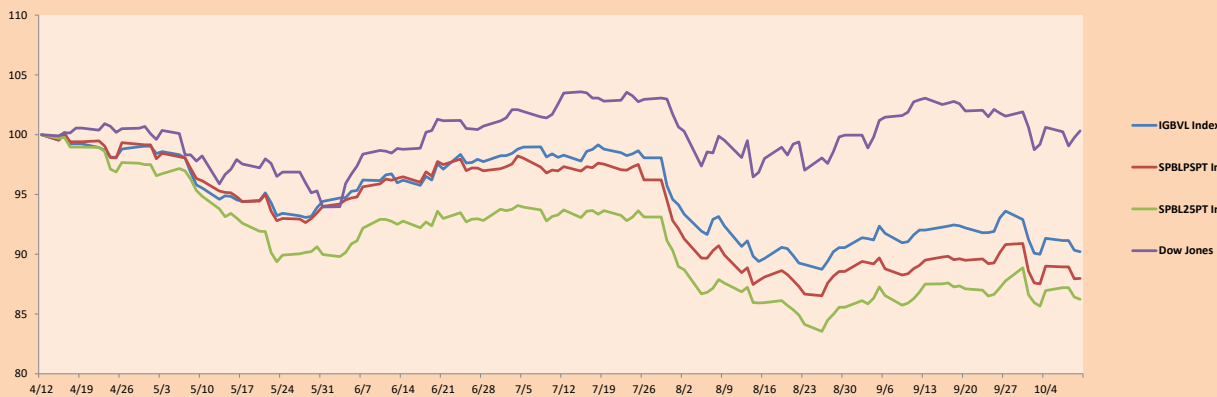
	Cierre	1D*	5D*	30D*	YTD*	Beta
▲ Índice Minero	272.13	0.98%	-0.70%	-0.54%	-4.46%	1.48
▲ Índice de Consumo	1,121.15	1.74%	1.24%	-1.46%	11.49%	0.38
▲ Índice Industrial	194.70	0.81%	1.51%	-3.45%	-14.19%	0.52
▲ Índice Bancos y Financieras	1,156.72	2.00%	-0.23%	-1.66%	-3.60%	1.18
▲ Índice de Construcción	212.34	0.33%	2.16%	-2.96%	-13.64%	0.46
▲ Índice Servicios	611.70	0.54%	0.62%	16.17%	53.84%	0.26
▲ Índice Juniors	16.98	1.01%	-0.59%	-7.87%	-42.32%	0.25
▲ Índice Eléctricas	597.18	0.54%	0.62%	16.17%	53.84%	0.26

*Leyenda: Variación 1D: 1 Día; 5D: 5 Días, 1M: 1 Mes; YTD: Var. % 31/12/18 a la fecha

Correlación Rend. Índice Minero vs Índice de Metales de Londres (3 meses)



Indices (6 meses)



Base: 12/04/19=100
Fuente: Bloomberg

Coordinador Laboratorio de Mercado de Capitales: Economista Bruno Bellido
Apoyo: Juan Carlos Figueroa, Alonso Butters, Jeanpiere León y Manuel Muñoz Najar
email: pulsobursatil@ulima.edu.pe
facebook: www.facebook.com/pulsobursatil.ul
Teléfono: 4376767 Anexos: 35340.

PULSO BURSÁTIL

RATING SOBERANO

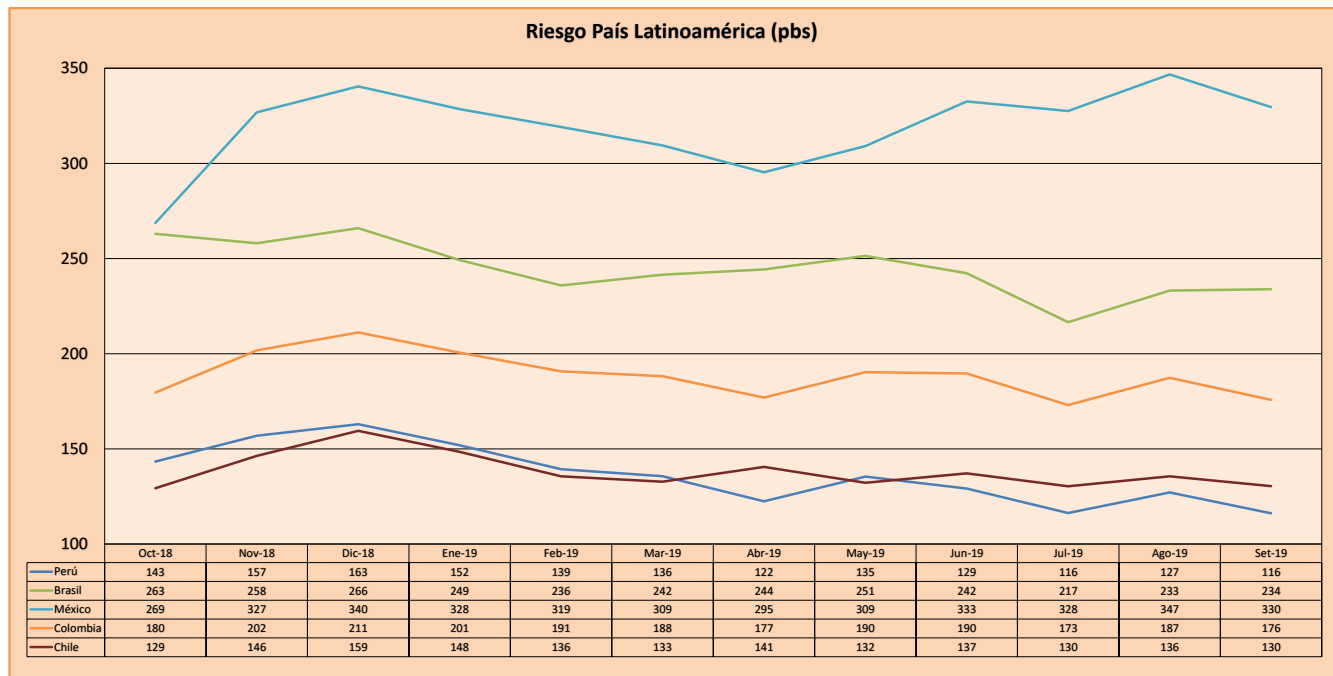
CLASIFICACIONES DE RIESGO

Moody's	S&P	Fitch	Prime
Aaa	AAA	AAA	Alto Grado
Aa1	AA+	AA+	
Aa2	AA	AA	
Aa3	AA-	AA-	Grado Alto Medio
A1	A+	A+	
A2	A	A	
A3	A-	A-	Grado Bajo Medio
Baa1	BBB+	BBB+	
Baa2	BBB	BBB	
Baa3	BBB-	BBB-	Sin Grado de Inversión Especulativo
Ba1	BB+	BB+	
Ba2	BB	BB	
Ba3	BB-	BB-	Altamente Especulativo
B1	B+	B+	
B2	B	B	
B3	B-	B-	Riesgo Sustancial Extremadamente Especulativo
Caa1	CCC+	CCC	
Caa2	CCC		
Caa3	CCC-		
Ca	CC	Poca esperanzas de Pago	
C	C		
	DDD		
	DD	Impago	
	D		

Fuente: Bloomberg

Rating Crédito Latinoamérica			
Clasificadora de riesgo			
País	Moody's	Fitch	S&P
Perú	A3	BBB+	BBB+
México	A3	BBB	BBB+
Venezuela	C	WD	SD
Brazil	Ba2	BB-	BB-
Colombia	Baa2	BBB	BBB-
Chile	A1	A	A+
Argentina	Caa2 +/-	CC	CCC-
Panamá	Baa1	BBB	BBB+

Fuente: Bloomberg



Fuente: BCRP

Coordinador Laboratorio de Mercado de Capitales: Economista Bruno Bellido
Apoyo: Juan Carlos Figueroa, Alonso Butters, Jeanpiere León y Manuel Muñoz Najjar
email: pulsobursatil@ulima.edu.pe
facebook: www.facebook.com/pulsobursatil.ul
Teléfono: 4376767 Anexo: 35340.

El contenido del presente documento es únicamente informativo. Los datos y opiniones expresados no deben ser interpretados como recomendaciones para la toma de decisiones futuras. Bajo ninguna circunstancia, el Laboratorio de Mercado de Capitales de la Universidad de Lima se hará responsable por el uso de lo expresado en este documento.