



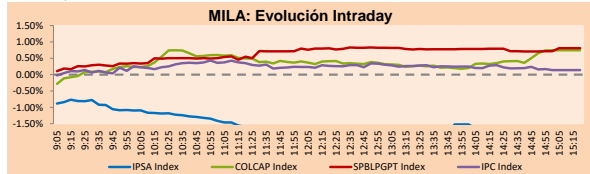
# PULSO BURSÁTIL

Lima, 29 de octubre de 2019

## MILA

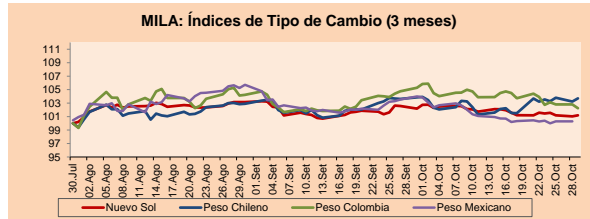
Principales índices	Cierre	1 D	5 D	1 M	YTD	Cap. Burs. (US\$ bill)
▼ IPSA (Chile)	4,880.87	-1.64%	-2.24%	-4.29%	-4.40%	141.56
▼ IGPA (Chile)	24,541.55	-1.68%	-2.44%	-4.27%	-5.43%	176.99
▲ IGBC (Colombia)	13,279.68	0.73%	1.15%	3.01%	19.16%	103.62
▲ COLCAP (Colombia)	1,633.28	0.70%	1.23%	3.05%	23.18%	98.86
▲ S&P/BVL (Perú)*	19,719.80	0.81%	1.63%	-0.15%	1.91%	90.89
▲ S&P/BVL SEL (Perú)	514.12	0.75%	1.48%	0.42%	0.35%	71.61
▲ S&P/BVL LIMA 25	24,845.69	0.49%	0.99%	0.93%	-6.27%	85.55
▲ IPC (México)	43,851.06	0.20%	1.12%	2.32%	5.31%	286.64
▼ S&P MILA 40	607.63	-0.62%	0.60%	-0.38%	-0.16%	258.67

\* Cap. Bursátil del cierre anterior \* Leyenda: Variación 1D: 1 Día; 5D: 5 Días; 1M: 1 Mes; YTD: Var. % 31/12/18 a la fecha



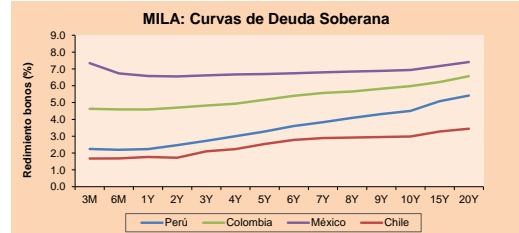
Monedas	Precio	1D*	5D*	30 D*	YTD*
▲ Nuevo Sol (PEN)	3,336.6	0.15%	-0.38%	-1.35%	-0.96%
▲ Peso Chileno (CLP)	727.200	0.45%	0.46%	0.06%	4.84%
▲ Peso Colombiano (COP)	3,377.02	-0.54%	-1.61%	-2.39%	3.92%
▼ Peso Mexicano (MXN)	19.118	-0.01%	-0.16%	-2.91%	-2.71%

\* Leyenda: Variación 1D: 1 Día; 5D: 5 Días; 1M: 1 Mes; YTD: Var. % 31/12/18 a la fecha



Base: 30/07/19=100 Fuente: Bloomberg

Renta Fija	Moneda	Precio	Bid Yield (%)	Ask Yield (%)	Duración
PERU 7.35 07/21/25	USD	126.423	2.41	2.36	4.77
PERU 8.75 11/21/33	USD	164.114	3.10	3.08	9.34
PERU 6.55 03/14/37	USD	145.019	3.18	3.15	11.24
PERU 5.625 11/18/2050	USD	144.674	3.32	3.30	17.34
CHILE 2.25 10/30/22	USD	100.427	2.17	2.04	2.89
CHILE 3.875 08/05/20	USD	101.475	2.12	1.72	0.75
COLOM 11.75 02/25/20	USD	103.285	1.87	0.91	0.32
COLOM 11.85 03/09/28	USD	161.921	3.34	3.28	6.02
COLOM 10.375 01/28/33	USD	161.633	4.33	4.15	8.45
COLOM 7.375 09/18/37	USD	141.723	4.08	4.06	11.25
COLOM 6.125 01/18/41	USD	128.838	4.09	4.07	12.96
MEX 4 10/02/23	USD	106.002	2.43	2.35	3.63
MEX5.55 01/45	USD	121.195	4.193	4.17	14.6



Fuente: Bloomberg

## Renta Variable

	Precio	▲ %
SPCCP1 Lima PEN	30.00	49.93
PODERC1 Lima PEN	10.79	14.79
VILLAS Colomb COP	5720.00	6.09
CVERDEC1 Lima USD	17.99	5.76
BVN Lima USD	14.56	3.63

Por Monto Negociado	Bolsa	Monto (US\$)
CHILE	Santia.	12,524,018
BSANTANDER	Santia.	11,247,354
FALABELLA	Santia.	10,426,785
SQM-B	Santia.	9,389,890
BCI	Santia.	9,321,665

Más bajaron	Bolsa	Mon.	Precio	▼ %
DNT	Lima	USD	0.03	-6.25
BUENAVC1	Lima	PEN	45.50	-5.80
ILC	Santia.	CLP	9199.00	-4.86
ANTARCHILE	Santia.	CLP	7100.00	-4.82
CAP	Santia.	CLP	5610.10	-4.10

Por Volumen	Bolsa	Volumen
BSANTANDER	Santia.	169,150,766
CHILE	Santia.	94,026,205
VAPORES	Santia.	47,075,019
COLBUN	Santia.	12,232,895
ECOPETROL	Colomb.	6,764,726

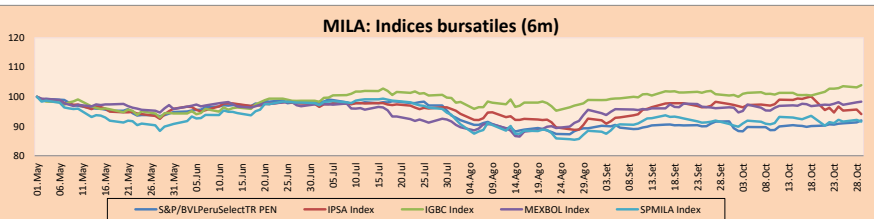
## MILA

Perú: El índice General de la BVL finalizó la sesión de hoy con resultados positivo de +0.81%. El índice mantiene una tendencia positiva en moneda local de +1.91%, mientras que el rendimiento ajustado en dólares asciende a +2.95%. Luego, el S&P/BVL Perú SEL varió en +0.75%, mientras que el S&P/BVL LIMA 25 +0.49%. El spot PEN alcanzó S/3.3336. Titular: Déficit fiscal subirá hasta 2% del PBI a fin de año, prevé el BCP.

Chile: El índice IPSA cerró la jornada de hoy con rendimiento negativo de -1.64%. Los sectores con los peores resultados fueron Finanzas (-2.77%) y Productos de Consumo no Básico (-2.48%). Por otro lado, los valores con los mejores resultados de la jornada fueron Inversiones la Construcción SA (-4.86%) y CAP SA (-4.10%). Titular: Gobierno anuncia nuevo plan de apoyo a las Pymes tras consejo de gabinete.

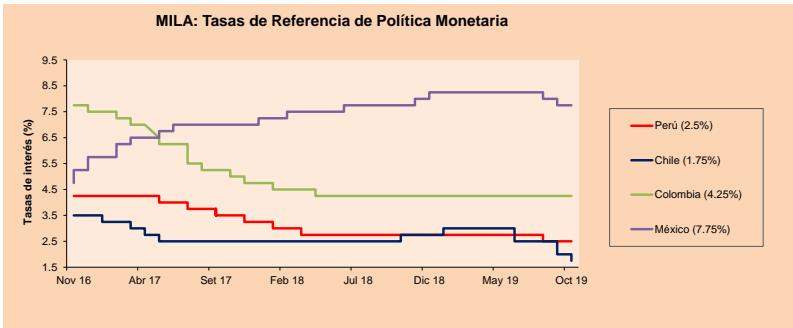
Colombia: El índice COLCAP cerró la jornada de hoy con rendimientos positivos de +0.70%. Los sectores con los mejores resultados fueron Industrial (+2.49%) y Finanzas (+1.06%). Por otro lado, los valores con los mejores resultados de la jornada fueron Avianca Holdings SA (+3.02%) y BanColombia SA (+1.67%). Titular: S&P mantiene calificación crediticia de Colombia y deja panorama estable.

México: El índice MEXBOL cerró la jornada de hoy con un rendimiento positivo de +0.20%. Los sectores con los mejores resultados fueron Salud (+5.91%) y Servicios Públicos (+1.24%). Por otro lado, los valores con los mejores rendimientos fueron Genomma Lab Internacional SAB (+5.91%) e Industrias Peñoles SAB de CV (+3.81%). Titular: IATA ve "complicado que nuevo aeropuerto internacional de Santa Lucía, impulsado por AMLO, opere en 2022.



Base: 02/05/19=100 Fuente: Bloomberg

ETFs	Mon.	Cierre	1D	5D	30 D	YTD	Bolsa
▼ iShares MSCI Chile Capped	USD	35.25	0.31%	1.91%	0.69%	1.14%	NYSE Arca
▲ Global X MSCI Colombia	USD	35.98	-1.83%	-2.25%	-4.44%	-11.45%	Coe BZX
▼ iShares MSCI Mexico Capped	USD	13.34	0.21%	2.46%	4.10%	21.80%	NYSE Arca
▼ iShares MSCI Emerging Markets	USD	44.97	-0.35%	0.67%	5.74%	11.42%	NYSE Arca
▼ iShares MSCI Emerging Markets	USD	42.73	-0.51%	0.80%	5.14%	10.23%	NYSE Arca
▼ Vanguard FTSE Emerging Markets	USD	42.02	-0.57%	0.84%	4.68%	12.67%	NYSE Arca
▼ iShares Core MSCI Emerging Markets	USD	51.32	-0.60%	0.71%	5.10%	9.93%	NYSE Arca
▼ iShares JP Morgan Emerging Markets Bonds	USD	58.43	-0.39%	0.40%	2.89%	5.73%	Coe BZX
▲ Morgan Stanley Emerging Markets Domestic	USD	6.98	0.58%	2.05%	7.22%	22.94%	New York



Fuente: Bloomberg

Coordinador Laboratorio de Mercado de Capitales: Economista Bruno Bellido  
 Apoyo: Juan Carlos Figueroa, Alonso Butters, Jeanpire León y Manuel Muñoz Najar.  
 email: pulsobursatil@ulima.edu.pe  
 facebook: www.facebook.com/pulsobursatilul  
 Teléfono: 4376767 Anexo: 35340.

# PULSO BURSÁTIL

## MUNDO

Principales índices	Cierre	1 D*	5 D*	1 M*	YTD*	Cap. Burs. (US\$ MIL.)
▼ Dow Jones (EEUU)	27,071.42	-0.07%	1.06%	0.94%	16.05%	7,680,252
▼ Standard & Poor's 500 (EEUU)	3,036.89	-0.08%	1.37%	2.54%	21.14%	26,260,252
▼ NASDAQ Composite (EEUU)	8,276.85	-0.59%	2.13%	4.25%	24.74%	12,959,893
▼ Stoxx EUROPE 600 (Europa)	398.37	-0.16%	0.96%	1.33%	17.98%	9,573,242
▼ DAX (Alemania)	12,939.62	-0.02%	1.45%	4.12%	22.55%	1,084,417
▼ FTSE 100 (Reino Unido)	7,308.26	-0.34%	1.30%	-1.38%	8.59%	1,515,558
▲ CAC 40 (Francia)	5,740.14	0.17%	1.46%	1.10%	21.34%	1,586,724
▼ IBEX 35 (España)	9,400.10	-0.35%	0.21%	1.68%	10.07%	826,842
▲ MSCI AC Asia Pacific Index	161.66	0.26%	0.80%	3.02%	10.19%	18,590,649
▼ HANG SENG (Hong Kong)	26,786.76	-0.39%	0.00%	2.66%	3.64%	2,436,868
▼ SHANGHAI SE Comp. (China)	2,954.18	-0.87%	-0.01%	1.69%	18.46%	4,655,507
▲ NIKKEI 225 (Japón)	22,974.13	0.47%	1.89%	5.60%	14.79%	3,455,028
▲ BOVESPA (Brasil)	107,556.30	-0.58%	0.16%	2.36%	22.38%	819,707
▼ Merval (Argentina)	32,544.20	-1.91%	-2.16%	12.70%	7.43%	18,995

\*Leyenda: Variación 1D: 1 Día; 5D: 5 Días; 1M: 1 Mes; YTD: Var. % 31/12/18 a la fecha

### Renta Variable

Alemania (Acciones del DAX Index)

Más subieron Mon.	Precio	▲ %	Bolsa
FRE GY	EUR 45.77	4.57	Xetra
LN GY	EUR 180.55	2.12	Xetra
HEN S Y	EUR 91.78	1.39	Xetra
HEI GY	EUR 66.9	1.12	Xetra

Más bajaron Mon.	Mon.	Precio	▼ %	Bolsa
RWE GY	EUR	26.82	-1.97	Xetra
VOW3 GY	EUR	173.3	-1.60	Xetra
DTE GY	EUR	15.66	-1.53	Xetra
1COV GY	EUR	44.84	-1.10	Xetra

Europa (Acciones del STOXX EUROPE 600)

Más subieron Mon.	Precio	▲ %	Bolsa
FRE GY	EUR 45.77	4.57	Xetra
SESG FP	EUR 18.115	4.20	EN Paris
A2A IM	EUR 1.747	3.86	Borsa Italiana
SK FP	EUR 138.8	3.50	EN Paris

Más bajaron Mon.	Mon.	Precio	▼ %	Bolsa
STERV FH	EUR	11.8	-5.11	Helsinki
AMBUB DC	DKK	101.45	-5.05	Copenhague
RMG LN	GBp	211.5	-4.82	Londres
TKWY NA	EUR	72.8	-3.96	EN Amsterdam

## Panorama Mundial:

### Estados Unidos:

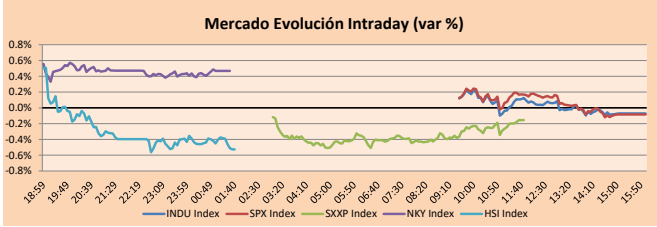
El mercado estadounidense cerró a la baja con variaciones negativas de sus principales índices, S&P500 y DJI, con variaciones de (-0.0832%) y (-0.07%) respectivamente. Dicha variación fue causada por los sectores de servicios de comunicación (-0.95%) y tecnología de la información (-0.92%). Por otro lado, la variación del DJI fue impulsada por los sectores de tecnología de la información (-1.46%) y productos de consumo no básico (-0.65%). En otras noticias, la baja en estos índices se explica por las expectativas de la Reserva Federal sobre la política monetaria que concluye mañana haya una nueva rebaja de los tipos de interés. Además, en medio de la reunión sobre la política monetaria, las autoridades de la Fed se agrestan a dar soporte a la economía de una manera similar con un tercer recorte de la tasa de interés. Dicha medida se asemeja a las que tomó en 1995 y 1998, el presidente del banco central Alan Greenspan de aquel entonces. Dicha era fue conocida como "la Gran Moderación", caracterizada por un crecimiento constante, caída de desempleo y una inflación acotada. La Reserva Federal anunciará su decisión de tasas de interés a las 18:00 GMT del miércoles. El presidente del organismo, Jerome Powell, ofrecerá una conferencia de prensa media hora después.

### Europa:

El mercado europeo cerró la sesión con sus principales índices presentando resultados mixtos. El Índice FTSE 100 bajó -0.34%, entre las acciones que más cayeron, destacó British Petroleum "BP" al caer -3.80% debido a una caída de 40% en los ingresos a USD2.3 mil millones, debido a la caída en los precios del petróleo, producto de las tensiones comerciales entre EE.UU. y China. En Francia, el índice CAC 40 subió +0.17%, a pesar de que Orange, uno de los principales activos del índice, redujo su cotización en -2.58% debido al mal comportamiento de las ventas de la empresa en España producto de una mayor competencia en el mercado, por el contrario, en África el grupo de telecomunicaciones presentó un aumento de 7.6% en las ventas por un mayor número de suscriptores. En noticias corporativas, Airbus (+0.87%) anunció que la aerolínea Indigo la eligió para proveerle 300 aviones A320neo por USD33 mil millones, la cual sería la orden más grande que ha recibido, por el lado de la aerolínea, esta compondrá una flota de 730 A320neo, con lo cual se convertiría en la mayor operadora de este modelo, por el lado de Airbus, esta venta demuestra que la compañía está sacando ventaja de la crisis del modelo 737 MAX de Boeing Co.

### Asia:

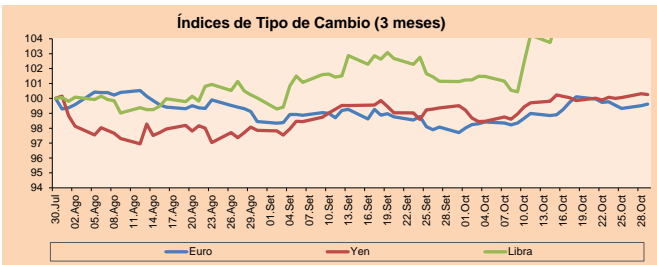
El mercado asiático terminó la jornada con resultados mixtos debido a que los inversores se encuentran monitoreando el desarrollo entre Estados Unidos y China. La oficina del representante de Comercio de EEUU consideró extender ciertas exclusiones arancelarias a importaciones por un valor de \$ 34 mil millones de China. Los principales índices de Asia/Pacífico tuvieron los siguientes resultados Nikkei al alza en +0.47%, Hang Seng a la baja en -0.39% ASX 200 al alza en +0.07%. El vice ministro de comercio de China anunció, esta mañana, que se eliminarán todas las restricciones a las inversiones extranjeras no incluidas en sus "listas negras". Asimismo, reforzará las políticas para garantizar que los inversores extranjeros y a las compañías extranjeras tengan el mismo acceso al mercado asiático para que puedan transferir e intercambiar tecnologías ya que quieren mejorar su industria financiera. Por otro lado, el banco de inversión australiano, Macquarie Group, reducirá sus negociaciones de renta variable en las regiones de Europa, Medio Oriente, África y América aludiendo a cambios estructurales (recorte de personal). Las empresas con los mejores rendimientos de la jornada fueron Nitto Denko Corp. (+6.48%) y Sumitomo Dainippon Pharma Co. Ltd. (+4.25%) pertenecientes al índice Nikkei 225 de Japón.



Fuente: Bloomberg

Monedas	Precio	1 D*	5 D*	1 M*	YTD*
▲ Euro	1,111.2	0.11%	-0.12%	1.57%	-3.10%
▼ Yen	108,890.0	-0.06%	0.37%	0.90%	-0.73%
▼ Libra Esterlina	1,286.2	-0.01%	-0.08%	4.64%	0.85%
▼ Yuan	7,065.8	-0.04%	-0.16%	-0.80%	2.72%
▼ Dólar de Hong Kong	7,839.2	0.00%	-0.04%	-0.01%	0.09%
▲ Real Brasileño	3,999.2	0.17%	-2.05%	-3.86%	3.22%
▼ Peso Argentino	59,455.0	-0.08%	1.35%	3.71%	57.84%

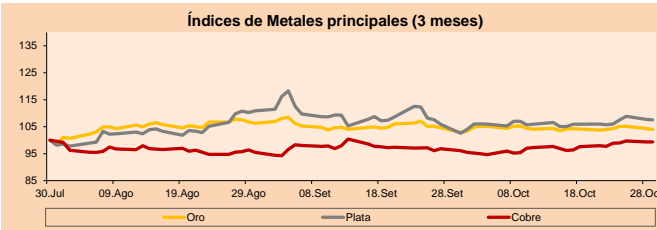
\*Leyenda: Variación 1D: 1 Día; 5D: 5 Días; 1M: 1 Mes; YTD: Var. % 31/12/18 a la fecha



Base: 30/07/19=100  
Fuente: Bloomberg

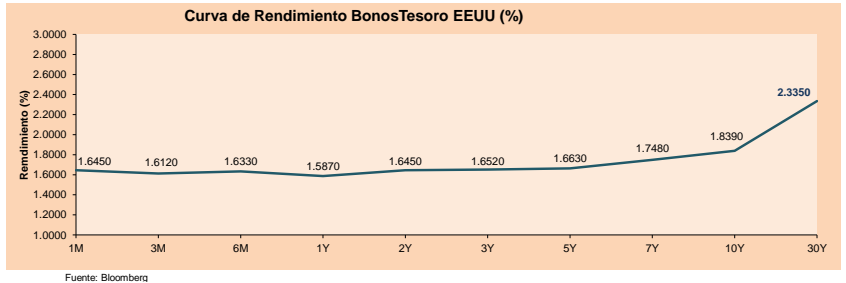
Commodities	Precio	1 D*	5 D*	1 M*	YTD*
▼ Oro (US\$ Oz. T) (LME)	1,487.63	-0.32%	0.00%	-0.63%	16.00%
▼ Plata (US\$ Oz. T) (LME)	17.81	-0.18%	1.66%	1.52%	14.95%
▼ Cobre (US\$ TM) (LME)	5,887.25	0.00%	1.67%	2.63%	-1.04%
▼ Zinc (US\$ TM) (LME)	2,590.00	0.00%	3.66%	10.24%	2.84%
▼ Petróleo WTI (US\$ Barril) (NYM)	55.54	-0.48%	1.95%	-0.45%	14.80%
▼ Estaño (US\$ TM) (LME)	16,689.50	0.00%	-0.69%	3.61%	-14.50%
▼ Plomo (US\$ TM) (LME)	2,253.50	0.00%	0.92%	9.57%	12.28%
▲ Azúcar #11 (US\$ Libra) (NYB-ICE)	12.34	-1.59%	1.31%	-2.22%	-6.16%
▲ Cacao (US\$ TM) (NYB-ICE)	2,524.00	0.80%	1.61%	1.32%	2.10%
▼ Café Arábica (US\$ TM) (NYB-ICE)	98.95	-1.54%	0.05%	-1.93%	-13.47%

\*Leyenda: Variación 1D: 1 Día; 5D: 5 Días; 1M: 1 Mes; YTD: Var. % 31/12/17 a la fecha



Base: 30/07/19=100  
Fuente: Bloomberg

ETFs	Mon.	Cierre	1D	5D	30 D	YTD	Bolsa
SPDR S&P 500 ETF TRUST	USD	303.21	-0.03%	1.40%	2.64%	23.02%	NYSE Arca
ISHARES MSCI EMERGING MARKET	USD	42.73	-0.51%	0.80%	5.14%	10.23%	NYSE Arca
ISHARES IBXX HIGH YLD CORP	USD	87.22	-0.18%	0.09%	0.58%	11.84%	NYSE Arca
FINANCIAL SELECT SECTOR SPDR	USD	28.86	0.24%	1.55%	2.81%	23.02%	NYSE Arca
VANECK GOLD MINERS	USD	27.21	0.55%	2.52%	-0.87%	29.02%	NYSE Arca
ISHARES RUSSELL 2000 ETF	USD	156.95	0.33%	1.71%	3.70%	19.29%	NYSE Arca
SPDR GOLD SHARES	USD	140.25	-0.28%	0.04%	-0.57%	15.67%	NYSE Arca
ISHARES 20+ YEAR TREASURY BO	USD	137.35	0.07%	-1.43%	-3.60%	15.11%	NASDAQ GM
INVESCO QQQ TRUST SERIES 1	USD	196.04	-0.77%	2.18%	4.82%	27.85%	NASDAQ GM
ISHARES NASDAQ BIOTECHNOLOGY	USD	107.46	0.43%	2.05%	8.22%	11.60%	NASDAQ GM
ENERGY SELECT SECTOR SPDR	USD	59.42	0.41%	1.05%	-0.35%	6.34%	NYSE Arca
PROSHARES ULTRA VIX ST FUTUR	USD	19.83	-0.10%	-7.34%	-27.12%	-75.74%	NYSE Arca
UNITED STATES OIL FUND LP	USD	11.58	-0.60%	2.12%	-0.69%	19.88%	NYSE Arca
ISHARES MSCI BRAZIL ETF	USD	44.62	-1.13%	1.76%	5.66%	18.29%	NYSE Arca
SPDR S&P OIL & GAS EXP & PR	USD	22.05	1.66%	4.75%	-2.04%	-16.10%	NYSE Arca
UTILITIES SELECT SECTOR SPDR	USD	63.34	0.09%	-1.55%	-2.10%	22.48%	NYSE Arca
ISHARES US REAL ESTATE ETF	USD	93.9	0.34%	-1.21%	0.76%	28.07%	NYSE Arca
SPDR S&P BIOTECH ETF	USD	82.22	-0.32%	1.83%	7.55%	14.60%	NYSE Arca
ISHARES IBXX INVESTMENT GRA	USD	126.49	-0.26%	-0.46%	-0.19%	15.09%	NYSE Arca
ISHARES JP MORGAN USD EMERGI	USD	112.97	-0.04%	-0.27%	0.12%	12.62%	NASDAQ GM
REAL ESTATE SELECT SECT SPDR	USD	39.17	0.26%	-2.22%	-0.31%	28.94%	NYSE Arca
ISHARES CHINA LARGE-CAP ETF	USD	41.46	-1.00%	0.19%	5.10%	7.17%	NYSE Arca
CONSUMER STAPLES SPDR	USD	60.97	0.00%	0.02%	-0.25%	22.36%	NYSE Arca
VANECK JR GOLD MINERS	USD	37.76	1.26%	3.76%	0.43%	24.95%	NYSE Arca
SPDR BBG BARC HIGH YIELD BND	USD	108.7	-0.22%	0.13%	0.47%	12.49%	NYSE Arca
VANGUARD REAL ESTATE ETF	USD	94.13	0.61%	-0.88%	1.12%	29.38%	NYSE Arca
GRAYSCALE BITCOIN TRUST BTC	USD	10.99	-2.40%	21.84%	11.80%	177.18%	OTC US



Fuente: Bloomberg

Coordinador Laboratorio de Mercado de Capitales: Economista Bruno Bellido  
Apoyo: Juan Carlos Figueroa, Alonso Butters, Jeanpiere León y Manuel Muñoz Najar  
email: pulsobursatil@ulima.edu.pe  
facebook: www.facebook.com/pulsobursatil.ul  
Teléfono: 4376767 Anexos: 35340

# PULSO BURSÁTIL

## LIMA

### Acciones

Valor	Moneda	Precio	1D*	5D*	30D*	YTD*	Frecuencia	Volumen (US\$)	Beta	Dividend Yield (%)	Price Earning	Capitalización Bursátil (M US\$)	Sector Económico*	Participación Índice	
▼	ALICORC1 PE**	S/.	9.20	-0.33%	-1.29%	-1.08%	-5.48%	100.00%	495,322	0.59	2.61	18.66	2,349.25	Industrial	3.53%
-	ATACOB1 PE**	S/.	0.19	0.00%	-2.63%	0.00%	-42.55%	42.11%	2,678	1.50	0.00	5.04	159.33	Mineras	1.02%
-	BACKUS1 PE**	S/.	24.00	0.00%	0.84%	0.00%	22.93%	84.21%	245,848	0.33	6.17	7.83	9,081.92	Industriales	0.82%
▼	BAP PE**	US\$	213.00	-0.33%	2.64%	1.25%	-0.14%	100.00%	119,000	1.19	3.95	-	16,989.19	Diversas	5.82%
▲	BVN PE**	US\$	14.56	3.63%	3.26%	-7.56%	-9.23%	94.74%	130,425	1.48	0.79	-	4,013.24	Mineras	5.88%
-	CASAGRC1 PE**	S/.	2.98	0.00%	0.68%	-8.02%	-26.31%	89.47%	11,541	0.50	0.00	17.49	75.23	Agrario	1.31%
▲	BBVAC1 PE**	S/.	3.50	1.45%	5.11%	8.02%	0.86%	94.74%	115,399	0.54	3.94	13.83	6,173.42	Bancos y Financieras	2.85%
▲	CORARE1 PE**	S/.	0.80	-1.23%	0.00%	19.40%	20.48%	100.00%	20,515	0.95	7.66	3.89	341.75	Industriales	1.72%
▲	CPACASC1 PE**	S/.	6.73	1.82%	4.67%	14.46%	4.34%	100.00%	29,650	0.68	5.60	37.39	860.03	Industriales	2.38%
▲	CVERDEC1 PE**	US\$	17.99	5.76%	0.22%	-0.06%	-11.96%	100.00%	120,410	0.78	2.38	-	6,297.51	Mineras	5.25%
-	ENGEPEC1 PE**	S/.	2.42	0.00%	-2.81%	-2.42%	29.41%	94.74%	2,795	0.75	3.54	13.54	2,058.92	Servicios Públicos	1.44%
▼	ENDISPC1**	S/.	7.15	-0.69%	0.00%	11.72%	39.32%	78.95%	169,326	0.65	3.17	11.20	1,368.38	Servicios Públicos	0.98%
-	FERREYC1 PE**	S/.	2.07	0.00%	0.00%	-2.82%	-12.14%	100.00%	42,698	0.81	8.49	7.24	605.31	Diversas	4.90%
▼	GRAMONC1 PE**	S/.	1.58	-1.25%	-2.47%	-4.24%	-20.60%	94.74%	41,206	0.92	0.00	-	412.88	Diversas	4.05%
▲	IFS PE**	US\$	41.25	0.54%	1.08%	-2.92%	2.00%	100.00%	192,952	0.92	4.24	11.71	4,762.22	Diversas	7.22%
▲	INRETC1 PE**	US\$	35.50	0.85%	-1.47%	-3.40%	26.56%	100.00%	53,499	1.00	0.96	29.40	3,649.66	Diversas	5.28%
▲	LUSURC1 PE**	S/.	23.95	-0.21%	5.97%	46.93%	128.90%	100.00%	41,829	0.65	3.51	19.17	3,495.32	Servicios Públicos	1.81%
▲	MINSUR1 PE**	S/.	1.45	0.69%	0.69%	-2.03%	9.85%	47.37%	7,364	1.34	5.22	2.70	1,252.88	Mineras	3.09%
-	PML PE**	US\$	0.09	0.00%	0.00%	-18.27%	-51.43%	15.79%	5,238	1.35	0.00	-	22.43	Mineras	2.12%
-	RELAPAC1 PE**	S/.	0.10	0.00%	-4.76%	-9.09%	-20.63%	100.00%	5,532	0.78	0.00	-	249.33	Industriales	2.12%
▲	SCCO PE**	US\$	36.40	0.61%	3.41%	7.06%	24.91%	89.47%	97,212	1.35	5.62	19.16	28,139.34	Mineras	2.14%
-	SIDERC1 PE**	S/.	0.67	0.00%	3.08%	17.54%	38.72%	94.74%	11,630	1.44	15.24	7.28	246.57	Industriales	1.43%
-	TV PE**	US\$	0.16	0.00%	3.33%	-6.63%	-47.61%	84.21%	17,205	1.66	0.00	-	126.19	Mineras	2.93%
-	UNACEMC1 PE**	S/.	2.10	0.00%	3.96%	-1.41%	-17.94%	89.47%	16,978	0.60	2.48	11.50	1,144.30	Industriales	3.00%
-	VOLCABC1 PE**	S/.	0.42	0.00%	-1.18%	-9.68%	-40.85%	100.00%	28,590	1.54	0.00	-	513.15	Mineras	5.90%
-	NEXAPEC1 PE**	S/.	3.58	0.00%	2.29%	9.15%	-2.48%	36.84%	54,140	1.13	14.50	18.84	1,417.73	Mineras	1.56%

Cantidad de Acciones: 26 Subieron 8

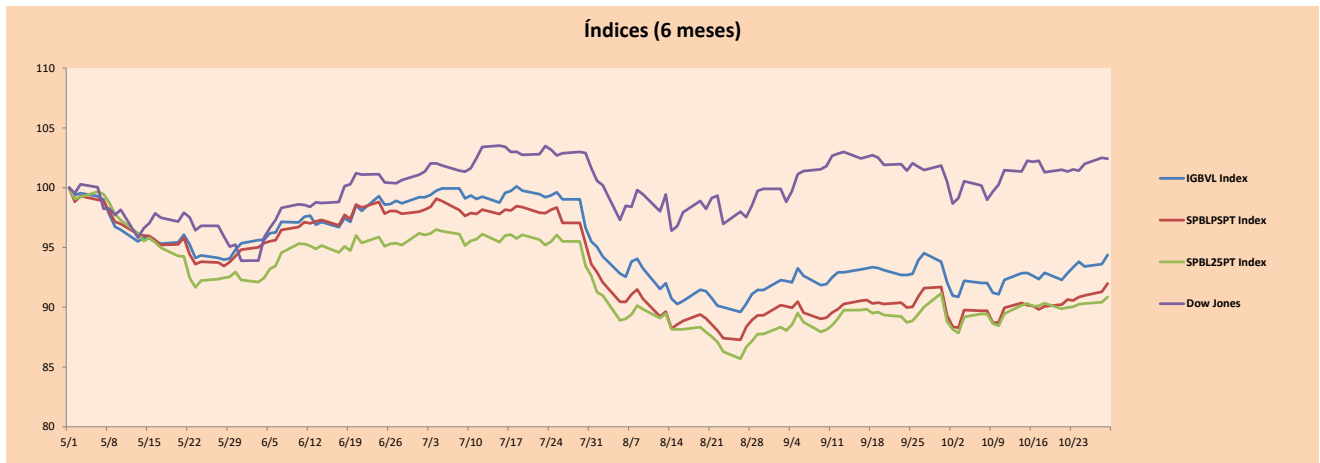
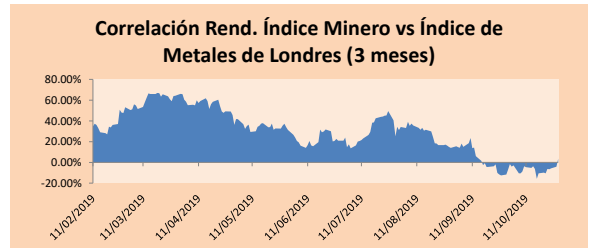
Fuente: Bloomberg, Económica Bajaron 5  
\* Bloomberg Industry Classification System Mantuvieron 13  
\*\* Se utiliza el PER de la bolsa y moneda de origen del instrumento

\*Leyenda: Variación 1D: 1 Día; 5D: 5 Días, 1M: 1 Mes; YTD: Var. % 31/12/18 a la fecha

### Índices Sectoriales

	Cierre	1D*	5D*	30D*	YTD*	Beta	
▲	Índice Minero	278.26	2.17%	2.49%	-2.45%	-2.31%	1.45
▲	Índice de Consumo	1,104.72	0.27%	-1.21%	-2.57%	9.85%	0.38
▲	Índice Industrial	204.34	0.17%	1.52%	1.30%	-9.94%	0.54
▼	Índice Bancos y Financieras	1,190.58	-0.11%	2.14%	-0.27%	-0.78%	1.20
▲	Índice de Construcción	224.53	0.24%	2.25%	3.27%	-8.68%	0.48
▼	Índice Servicios	627.54	-0.25%	1.57%	17.73%	57.83%	0.23
▼	Índice Juniors	15.93	-0.69%	3.37%	-10.51%	-45.89%	0.34
▼	Índice Eléctricas	612.63	-0.25%	1.57%	17.73%	57.83%	0.23

\*Leyenda: Variación 1D: 1 Día; 5D: 5 Días, 1M: 1 Mes; YTD: Var. % 31/12/18 a la fecha



Base: 01/05/19=100  
Fuente: Bloomberg

Coordinador Laboratorio de Mercado de Capitales: Economista Bruno Bellido  
Apoyo: Juan Carlos Figueroa, Alonso Butters, Jeanpiere León y Manuel Muñoz Najar  
email: pulsobursatil@ulima.edu.pe  
facebook: www.facebook.com/pulsobursatil.ul  
Teléfono: 4376767 Anexos: 35340.

# PULSO BURSÁTIL

## RATING SOBERANO

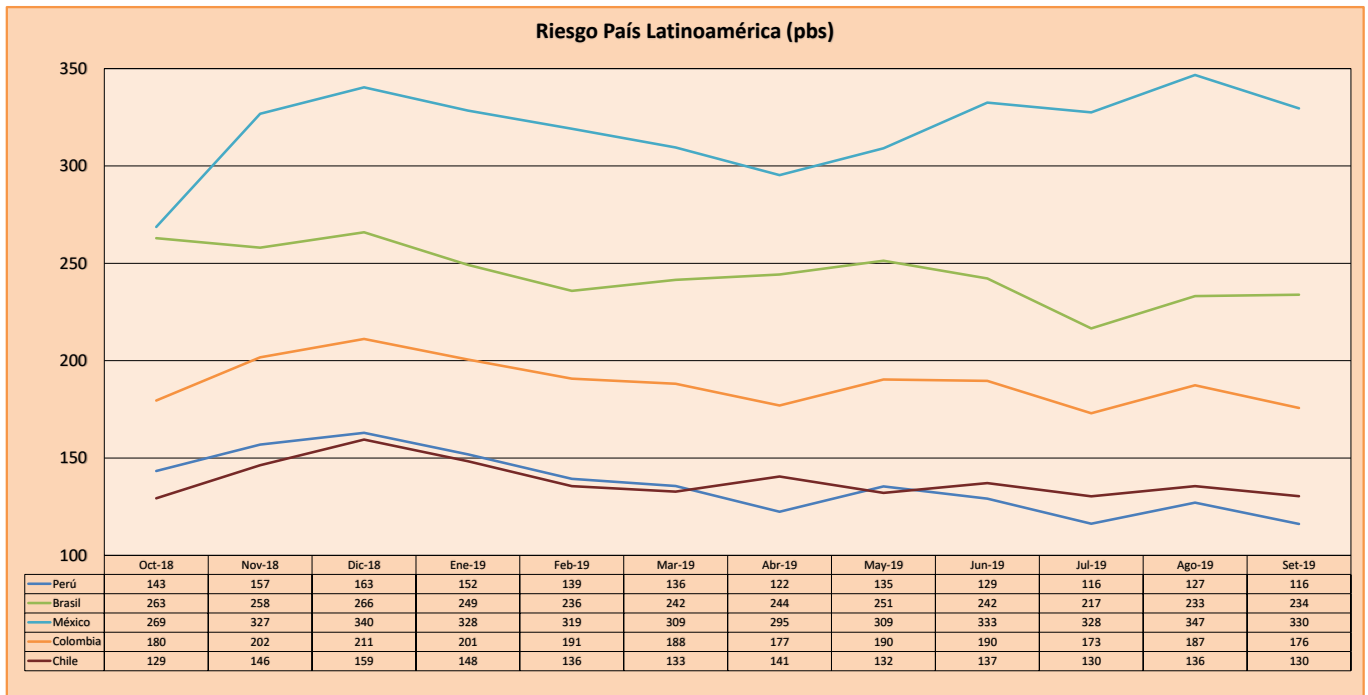
### CLASIFICACIONES DE RIESGO

Moody's	S&P	Fitch	Prime
Aaa	AAA	AAA	Alto Grado
Aa1	AA+	AA+	
Aa2	AA	AA	
Aa3	AA-	AA-	Grado Alto Medio
A1	A+	A+	
A2	A	A	
A3	A-	A-	Grado Bajo Medio
Baa1	BBB+	BBB+	
Baa2	BBB	BBB	
Baa3	BBB-	BBB-	Sin Grado de Inversión Especulativo
Ba1	BB+	BB+	
Ba2	BB	BB	
Ba3	BB-	BB-	Altamente Especulativo
B1	B+	B+	
B2	B	B	
B3	B-	B-	Riesgo Sustancial Extremadamente Especulativo
Caa1	CCC+	CCC	
Caa2	CCC	CCC	
Caa3	CCC-	CCC	Poca esperanzas de Pago
Ca	CC	C	
C	C	C	
C	D	DDD	Impago
		DD	
		D	

Fuente: Bloomberg

Rating Crédito Latinoamérica			
País	Clasificadora de riesgo		
	Moody's	Fitch	S&P
Perú	A3	BBB+	BBB+
México	A3	BBB	BBB+
Venezuela	C	WD	SD
Brazil	Ba2	BB-	BB-
Colombia	Baa2	BBB	BBB-
Chile	A1	A	A+
Argentina	Caa2 *	CC	CCC-
Panamá	Baa1	BBB	BBB+

Fuente: Bloomberg



Fuente: BCRP

Coordinador Laboratorio de Mercado de Capitales: Economista Bruno Bellido  
Apoyo: Juan Carlos Figueroa, Alonso Butters, Jeanpiere León y Manuel Muñoz Najar  
email: pulsobursatil@ulima.edu.pe  
facebook: www.facebook.com/pulsobursatil.ul  
Teléfono: 4376767 Anexo: 35340.

El contenido del presente documento es únicamente informativo. Los datos y opiniones expresados no deben ser interpretados como recomendaciones para la toma de decisiones futuras. Bajo ninguna circunstancia, el Laboratorio de Mercado de Capitales de la Universidad de Lima se hará responsable por el uso de lo expresado en este documento.