

PULSO BURSÁTIL

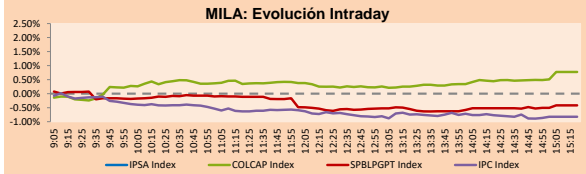


Lima, 25 de octubre de 2019

MILA

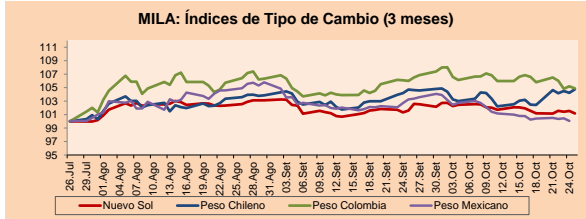
Principales índices	Cierre	1 D	5 D	1 M	YTD	Cap. Burs. (US\$ bill)
▼ IPSA (Chile)	4,943.85	-1.42%	-4.79%	-3.05%	-3.16%	141.01
▼ IGPA (Chile)	24,888.28	-1.33%	-4.78%	-2.92%	-4.09%	176.42
▲ IGBC (Colombia)	13,233.99	0.63%	3.12%	2.65%	18.75%	103.34
▲ COLCAP (Colombia)	1,628.55	0.77%	3.16%	2.75%	22.82%	98.58
▲ S&P/BVL (Perú)*	19,518.94	-0.42%	0.57%	-1.17%	0.87%	90.81
▲ S&P/BVL SEL (Perú)	508.55	0.16%	1.01%	0.66%	-0.74%	71.34
▲ S&P/BVL LIMA 25	24,693.37	0.07%	-0.03%	0.32%	-6.85%	85.45
▲ IPC (México)	43,389.16	-0.89%	0.49%	1.24%	4.20%	284.93
▼ S&P MILA 40	607.65	-0.68%	-2.11%	-0.37%	-0.16%	256.84

* Cap. Bursátil del cierre anterior * Leyenda: Variación 1D: 1 Día; 5D: 5 Días; 1M: 1 Mes; YTD: Var. % 31/12/18 a la fecha



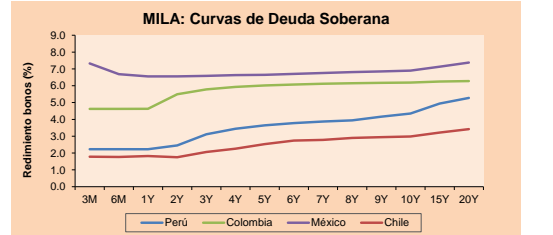
Monedas	Precio	1D*	5D*	30 D*	YTD*
▼ Nuevo Sol (PEN)	3.3356	-0.41%	-0.08%	-0.46%	-0.99%
▲ Peso Chileno (CLP)	727.950	0.50%	2.26%	0.04%	4.95%
▼ Peso Colombiano (COP)	3,395.73	-0.30%	-0.87%	-1.04%	4.49%
▼ Peso Mexicano (MXN)	19.063	-0.38%	-0.19%	-2.57%	-2.99%

* Leyenda: Variación 1D: 1 Día; 5D: 5 Días; 1M: 1 Mes; YTD: Var. % 31/12/18 a la fecha



Base: 26/07/19=100 Fuente: Bloomberg

Renta Fija	Moneda	Precio	Bid Yield (%)	Ask Yield (%)	Duración
PERU 7.35 07/21/25	USD	126.892	2.34	2.28	4.78
PERU 8.75 11/21/33	USD	164.949	3.05	3.03	9.36
PERU 6.55 03/14/37	USD	146.045	3.11	3.09	11.26
PERU 5.625 11/18/2050	USD	145.748	3.28	3.26	17.39
CHILE 2.25 10/30/22	USD	100.55	2.11	2.01	2.86
CHILE 3.875 08/05/20	USD	101.486	2.09	1.73	0.75
COLOM 11.75 02/25/20	USD	103.303	1.83	1.02	0.33
COLOM 11.85 03/09/28	USD	162.785	3.25	3.19	6.04
COLOM 10.375 01/28/33	USD	162.417	4.26	4.12	8.46
COLOM 7.375 09/18/37	USD	142.702	4.03	3.99	11.28
COLOM 6.125 01/18/41	USD	130.198	4.02	3.98	13.00
MEX 4 10/02/23	USD	106.085	2.41	2.32	3.63
MEX5.55 01/45	USD	121.442	4.175	4.161	14.63



Fuente: Bloomberg

Renta Variable

	Precio	▲ %
SPCCP1 Lima PEN	20.01	16.34
ENKA Colomb COP	9.00	10.97
GRAMONC1 Lima PEN	1.66	5.73
CNEC Colomb COP	12300.00	5.67
Fabricato Colomb COP	5.50	4.76

Por Monto Negociado	Bolsa	Monto (US\$)
EXITO	Colomb.	55,127,145
ECOPETROL	Colomb.	6,609,130
SQM-B	Santia.	6,461,813
PFBCOLOM	Colomb.	6,132,063
BSANTANDER	Santia.	6,123,945

Más bajaron	Bolsa	Mon.	Precio	▼ %
SCOTIAC1	Lima	PEN	32.60	-6.86
ECL	Santia.	CLP	1151.00	-3.68
CCU	Santia.	CLP	7570.00	-3.38
CVERDEC1	Lima	USD	17.30	-3.35
EISA	Santia.	CLP	288.99	-3.34

Por Volumen	Bolsa	Volumen
BSANTANDER	Santia.	90,304,346
ECOPETROL	Colomb.	58,541,425
CHILE	Santia.	34,274,135
ORO BLANCO	Santia.	13,452,719
NORTEGRAN	Santia.	11,576,654

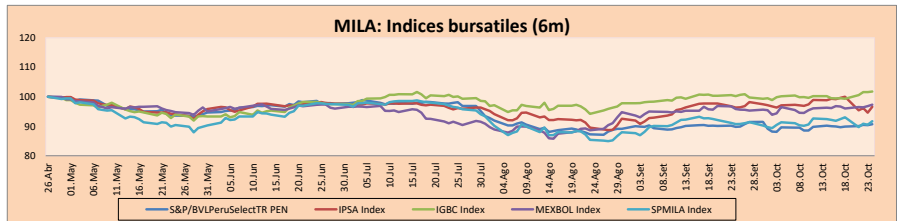
MILA

Perú: El índice General de la BVL finalizó la sesión de hoy con resultados negativos de -0.42%. El índice mantiene una tendencia positiva en moneda local de +0.87%, mientras que el rendimiento ajustado en dólares asciende a +1.40%. Luego, el S&P/BVL Perú SEL varió en +0.16%, mientras que el S&P/BVL LIMA 25 +0.07%. El spot PEN alcanzó 5/3.3375. Titular: Riesgo país de Perú bajó tres puntos y cerró en 0.96 puntos porcentuales.

Chile: El índice IPSA cerró la jornada de hoy con rendimiento negativo de -1.42%. Los sectores con los peores resultados fueron Servicios de Comunicación (-2.71%) y productos de consumo no básico (-2.50%). Por otro lado, los valores con los mejores resultados de la jornada fueron Engie Energía Chile SA (+3.68%) y Compañía Cervecerías Unidas SA (+3.38%). Titular: Consensus Forecast estima que la economía chilena crezca 3% promedio en la próxima década.

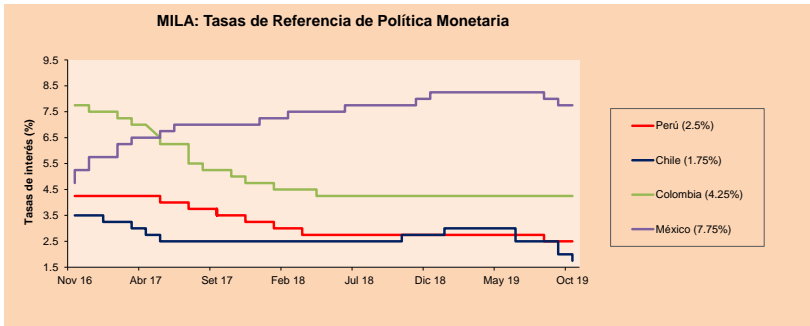
Colombia: El índice COLCAP cerró la jornada de hoy con rendimientos positivos de +0.77%. Los sectores con los mejores resultados fueron Finanzas (+1.16%) y Servicios de Comunicación (+1.11%). Por otro lado, los valores con los mejores resultados de la jornada fueron Canacol Energy Ltd (+5.67%) y Banco de Bogotá SA (+3.29%). Titular: Expectativas de inflación en Colombia retoman tendencia alcista y se alejan de la meta.

México: El índice MEXBOL cerró la jornada de hoy con un rendimiento negativo de -0.89%. Los sectores con los peores resultados fueron Finanzas (-4.89%) y Productos de consumo no básico (-1.04%). Por otro lado, los valores con los peores rendimientos fueron Grupo Financiero SAB (-9.08%) y Alfa SAB de CV (-3.59%). Titular: Ventas por publicidad de las mexicanas Televisa y TV Azteca caen por la austeridad del gobierno.



Base: 29/04/19=100 Fuente: Bloomberg

ETFs	Mon.	Cierre	1D	5D	30 D	YTD	Bolsa
▼ iShares MSCI Chile Capped	USD	35.03	0.52%	1.33%	1.27%	0.51%	NYSE Arca
▲ Global X MSCI Colombia	USD	36.43	-1.49%	-7.00%	-1.81%	-10.34%	Cboe BZX
▲ iShares MSCI Mexico Capped	USD	13.245	1.26%	2.79%	2.99%	20.94%	NYSE Arca
▲ iShares MSCI Emerging Markets	USD	44.76	-0.09%	0.97%	4.07%	10.90%	NYSE Arca
▲ Vanguard FTSE Emerging Markets	USD	42.7	0.71%	1.72%	3.69%	10.15%	NYSE Arca
▲ iShares Core MSCI Emerging Markets	USD	41.93	0.46%	1.23%	3.10%	12.43%	NYSE Arca
▲ iShares JP Morgan Emerging Markets Bonds	USD	51.29	0.57%	1.79%	3.72%	9.87%	NYSE Arca
▲ Morgan Stanley Emerging Markets Domestic	USD	58.59	0.40%	1.03%	2.30%	6.02%	Cboe BZX
	USD	6.91	0.14%	1.62%	6.47%	21.71%	New York



Fuente: Bloomberg

Coordinador Laboratorio de Mercado de Capitales: Economista Bruno Bellido
 Apoyo: Juan Carlos Figueroa, Alonso Butters, Jeanpierre León y Manuel Muñoz Najar.
 email: pulsobursatil@ulima.edu.pe
 facebook: www.facebook.com/pulsobursatilul
 Teléfono: 4376767 Anexo: 35340.

PULSO BURSÁTIL

MUNDO

Principales índices	Cierre	1 D*	5 D*	1 M*	YTD*	Cap. Burs. (US\$ MILI.)
▲ Dow Jones (EEUU)	26,958.06	0.57%	0.70%	0.51%	15.56%	7,629,098
▲ Standard & Poor's 500 (EEUU)	3,022.55	0.41%	1.22%	2.05%	20.57%	26,116,802
▲ NASDAQ Composite (EEUU)	8,243.12	0.70%	1.90%	3.82%	24.23%	12,831,936
▲ Stoxx EUROPE 600 (Europa)	398.01	0.16%	1.57%	1.59%	17.88%	9,996,982
▲ DAX (Alemania)	12,894.51	0.17%	2.07%	4.15%	22.12%	1,083,833
▼ FTSE 100 (Reino Unido)	7,324.47	-0.05%	2.43%	-1.37%	8.86%	1,523,083
▲ CAC 40 (Francia)	5,722.15	0.67%	1.52%	1.45%	20.98%	1,587,922
▲ IBEX 35 (España)	9,430.20	0.41%	1.08%	2.68%	10.43%	829,047
▲ MSCI AC Asia Pacific Index	161.24	0.12%	1.08%	2.75%	9.91%	18,507,198
▼ HANG SENG (Hong Kong)	26,667.39	-0.49%	-0.20%	2.75%	3.18%	2,428,905
▲ SHANGHAI SE Comp. (China)	2,954.93	0.48%	0.57%	0.78%	18.49%	4,654,709
▲ NIKKEI 225 (Japón)	22,799.81	0.22%	1.55%	4.21%	13.91%	3,433,560
▲ BOVESPA (Brasil)	107,363.80	0.35%	2.52%	2.19%	22.16%	813,295
▲ Merval (Argentina)	34,522.25	3.12%	7.99%	19.55%	13.96%	19,515

*Leyenda: Variación 1D: 1 Día; 5D: 5 Días; 1M: 1 Mes; YTD: Var. % 31/12/18 a la fecha

Renta Variable

Alemania (Acciones del DAX Index)

Más subieron Mon.	Precio	▲ %	Bolsa	Más bajaron Mon.	Mon.	Precio	▼ %	Bolsa
CON GY	EUR	124.14	1.72	Xetra	MTX GY	EUR	233.5	-1.77
DBK GY	EUR	7.178	1.66	Xetra	HEN3 GY	EUR	92.3	-1.52
DAI GY	EUR	52.88	1.58	Xetra	VOW3 GY	EUR	172.36	-1.51
HEI GY	EUR	66.02	1.57	Xetra	BAYN GY	EUR	66.54	-1.06

Europa (Acciones del STOXX EUROPE 600)

Más subieron Mon.	Precio	▲ %	Bolsa	Más bajaron Mon.	Mon.	Precio	▼ %	Bolsa
KER FP	EUR	514	8.74	EN Paris	UBI FP	EUR	46.94	-16.18
INDT SS	SEK	300.2	7.14	Stockholm	WRT1V FH	EUR	9.268	-12.77
ELUXB SS	SEK	266.2	6.23	Stockholm	ABI BB	EUR	73.68	-11.07
ESSITB SS	SEK	305.3	6.12	Stockholm	EPIA SS	SEK	106.1	-7.21

Panorama Mundial:

Estados Unidos:

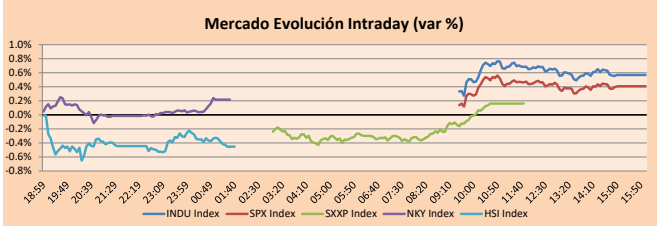
El mercado de estados unidos termino la jornada con sus principales índices al alza. En noticias corporativas, Microsoft Corp (+0.56%) fue elegida por el pentágono para elaborar un programa de bases datos por 10 mil millones de dólares, en un proceso en el cual compitieron Amazon.com (-1.09%), IBM Corp (+1.02%) y Oracle Corp (-0.17%). Por otro lado, Wells Fargo & Co (+0.92%) informó que ha despedido a 200 banqueros de las áreas de préstamos en los últimos meses, en especial de las áreas de préstamos al sector de agricultura, sector en el cual el banco es líder. Finalmente, en la temporada de reportes trimestrales en curso, se espera que el mercado ponga a prueba su paciencia respecto a los "unicórnios", tal como Lyft (+1.88%), Uber Technologies (-1.71%) o Beyond Meat (-0.87%), debido a la dificultad de estas empresas para lograr ganancias netas, en un contexto en el cual WeWork tuvo que dar marcha atrás en su OPI planeada, debido a que los inversionistas únicamente estaban dispuestos a pagar la mitad del valor que invirtieron los aceleradores de la start up. En el mercado de bonos, el rendimiento del bono a 10 años de tesoro subió a 1.796%, debido a la expectativa positiva de que se logró un acuerdo para dar fin a la guerra comercial.

Europa:

El mercado europeo tuvo una variación positiva de +0.16% en su principal índice, Stoxx 50, que agrupa las 50 principales empresas. Esta variación fue impulsada por los sectores de productos de consumo no básico (+1.72%) y por materiales (+0.75%). Además, las empresas con las mayores variaciones fueron Kering SA (+8.74%) y Vinci SA (+2.37%). Por otro lado, la Unión Europea (UE) se encamina a la aprobación de la prórroga para la salida de Reino Unido (Brexit) del grupo comunitario, pero lo decidirá cuando conozca si se convocan elecciones británicas y cuando precise la duración de la ampliación. Este viernes, los embajadores de los 27 países que componen la UE se reunieron para analizar la situación sobre el Brexit, y hubo consenso en aceptar la solicitud de prórroga presentada por el primer ministro británico, Boris Johnson. Además, se espera el resultado de la sesión de la Cámara de los Comunes de este lunes, donde se votará por la oferta de Johnson de aceptar más tiempo para analizar el acuerdo a los pactado por la Unión Europea. Por último, el portavoz de la comisión europea, Miroslav Kojanovic, señaló ayer que se pactó "el principio de una extensión" y que seguirán trabajando sobre ellos los próximos días.

Asia:

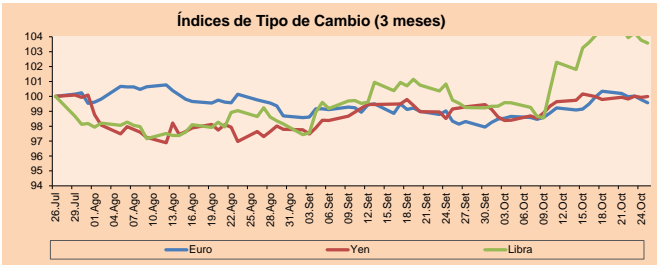
El mercado asiático cerró la jornada al alza debido a que los inversionistas están en mejores condiciones para invertir y los conflictos mundiales, como la Guerra Comercial y el Brexit. Los principales índices de Asia/Pacífico tuvieron los siguientes resultados: Nikkei al alza en +0.22%, Hang Seng a la baja en -0.49% y ASX 200 al alza en +0.68%. Mientras tanto, el primer ministro del Reino Unido, Boris Johnson, ha dicho que dará a los legisladores más tiempo para estudiar su acuerdo sobre Brexit, pero solo si acuerdan elecciones generales el 12 de diciembre. En otras noticias corporativas, la empresa AB Inbev perdió \$13 millones en valor relacionado a las bebidas cerveceras en Brasil y Corea del Sur. Asimismo, su principal competidor, Heineken, tuvo un gran aumento en su último trimestre por un inesperado aumento en las ventas de América. La empresa Tiffany & Co ha empezado a disminuir sus ventas relacionado a los bienes de lujo, lo que significa una reducción de este sector en la economía China. Las empresas con los mejores rendimientos de la jornada fueron Eisai Co Ltd (+8.18%) y Chugai Pharmaceutical Co Ltd (+3.53%) relacionado al índice Nikkei 225 de Japón.



Fuente: Bloomberg

Monedas	Precio	1 D*	5 D*	1 M*	YTD*
▼ Euro	1.1080	-0.22%	-0.78%	1.25%	-3.37%
▲ Yen	108.6700	0.06%	0.20%	0.84%	-0.93%
▼ Libra Esterlina	1.2827	-0.19%	-1.21%	3.84%	0.57%
▼ Yuan	7.0654	-0.05%	-0.23%	-0.93%	2.72%
▼ Dólar de Hong Kong	7.8375	-0.01%	-0.07%	-0.02%	0.07%
▼ Real Brasileño	4.0031	-0.98%	-2.66%	-3.49%	3.32%
▲ Peso Argentino	59.9907	0.66%	2.82%	5.13%	59.26%

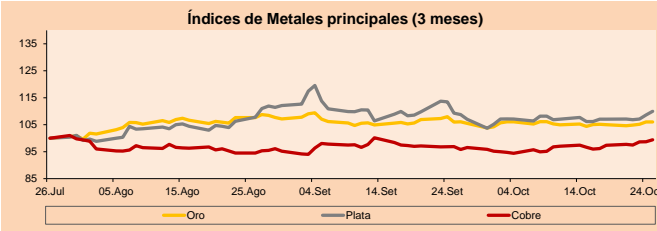
*Leyenda: Variación 1D: 1 Día; 5D: 5 Días; 1M: 1 Mes; YTD: Var. % 31/12/18 a la fecha



Base: 26/07/19=100
Fuente: Bloomberg

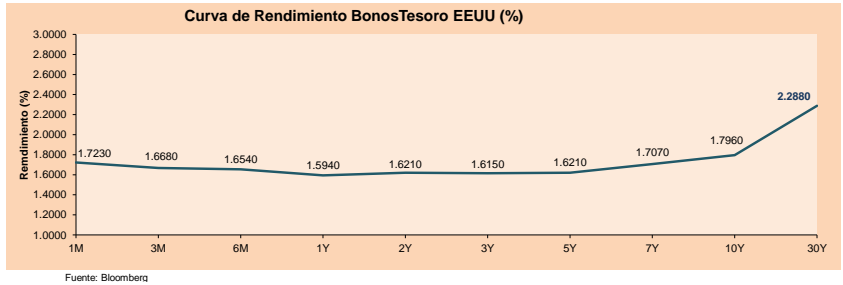
Commodities	Precio	1 D*	5 D*	1 M*	YTD*
▲ Oro (US\$ Oz. T) (LME)	1,504.55	0.04%	0.99%	0.04%	17.32%
▲ Plata (US\$ Oz. T) (LME)	18.03	1.25%	2.74%	0.63%	16.36%
▲ Cobre (US\$ TM) (LME)	5,907.00	0.74%	2.11%	2.61%	-0.71%
▲ Zinc (US\$ TM) (LME)	2,554.00	0.86%	2.65%	10.61%	1.41%
▲ Petróleo WTI (US\$ Barril) (NYM)	56.66	0.76%	5.18%	0.60%	0.70%
▼ Estanto (US\$ TM) (LME)	16,639.00	-0.60%	-1.64%	0.75%	-14.76%
▼ Plomo (US\$ TM) (LME)	2,238.50	-0.31%	1.89%	6.66%	11.53%
▲ Azúcar #11 (US\$ Libra) (NYB-ICE)	12.35	0.41%	0.24%	-2.45%	-6.08%
▲ Cacao (US\$ TM) (NYB-ICE)	2,483.00	-0.72%	-1.19%	0.12%	0.44%
▲ Café Arábica (US\$ TM) (NYB-ICE)	99.45	3.11%	3.92%	-1.49%	-13.03%

*Leyenda: Variación 1D: 1 Día; 5D: 5 Días; 1M: 1 Mes; YTD: Var. % 31/12/17 a la fecha



Base: 26/07/19=100
Fuente: Bloomberg

ETFs	Mon.	Cierre	1D	5D	30 D	YTD	Bolsa
SPDR S&P 500 ETF TRUST	USD	301.6	0.41%	1.22%	1.34%	22.36%	NYSE Arca
ISHARES MSCI EMERGING MARKET	USD	42.7	0.71%	1.72%	3.69%	10.15%	NYSE Arca
ISHARES IBXX HIGH YLD CORP	USD	87.39	0.08%	0.34%	0.59%	12.06%	NYSE Arca
FINANCIAL SELECT SECTOR SPDR	USD	28.64	0.49%	1.89%	1.96%	22.09%	NYSE Arca
VANECK GOLD MINERS	USD	27.74	0.80%	2.29%	-2.43%	31.53%	NYSE Arca
ISHARES RUSSELL 2000 ETF	USD	155	0.33%	1.57%	0.55%	16.88%	NYSE Arca
SPDR GOLD SHARES	USD	141.86	0.23%	1.00%	0.02%	17.03%	NYSE Arca
ISHARES 20+ YEAR TREASURY BO	USD	138.52	-0.49%	-0.76%	-1.91%	16.09%	NASDAQ GM
INVESCO QQQ TRUST SERIES 1	USD	195.64	0.80%	2.06%	2.93%	27.59%	NASDAQ GM
ISHARES NASDAQ BIOTECHNOLOGY	USD	105.59	-0.14%	3.25%	3.39%	9.66%	NASDAQ GM
ENERGY SELECT SECTOR SPDR	USD	59.52	0.81%	4.37%	-1.51%	6.52%	NYSE Arca
PROSHARES ULTRA VIX ST FUTUR	USD	19.57	-4.77%	-10.15%	-24.24%	-76.06%	NYSE Arca
UNITED STATES OIL FUND LP	USD	11.83	0.85%	5.44%	0.25%	22.48%	NYSE Arca
ISHARES MSCI BRAZIL ETF	USD	44.67	1.22%	5.30%	6.46%	18.43%	NYSE Arca
SPDR S&P OIL & GAS EXP & PR	USD	21.84	2.10%	6.23%	-5.37%	-16.90%	NYSE Arca
UTILITIES SELECT SECTOR SPDR	USD	64.16	-1.02%	0.53%	-0.67%	24.07%	NYSE Arca
ISHARES US REAL ESTATE ETF	USD	94.09	-1.02%	-0.61%	1.17%	28.33%	NYSE Arca
SPDR S&P BIOTECH ETF	USD	81.35	1.50%	3.43%	2.61%	13.38%	NYSE Arca
ISHARES IBXX INVESTMENT GRA	USD	127.2	-0.17%	0.05%	0.61%	15.73%	NYSE Arca
ISHARES JP MORGAN USD EMERGI	USD	113.45	-0.03%	0.15%	0.62%	13.10%	NASDAQ GM
REAL ESTATE SELECT SECT SPDR	USD	39.49	-1.23%	-1.05%	0.82%	30.00%	NYSE Arca
ISHARES CHINA LARGE-CAP ETF	USD	41.49	0.63%	0.61%	3.26%	7.24%	NYSE Arca
CONSUMER STAPLES SPDR	USD	61.09	-0.59%	0.58%	0.39%	22.60%	NYSE Arca
VANECK JR GOLD MINERS	USD	38.14	1.19%	2.50%	-1.98%	26.21%	NYSE Arca
SPDR BBG BARC HIGH YIELD BND	USD	108.86	0.10%	0.36%	0.39%	12.65%	NYSE Arca
VANGUARD REAL ESTATE ETF	USD	94.13	-0.85%	-0.42%	1.40%	29.38%	NYSE Arca
GRAYSCALE BITCOIN TRUST BTC	USD	10.31	21.58%	18.17%	1.08%	160.03%	OTC US



Coordinador Laboratorio de Mercado de Capitales: Economista Bruno Bellido
Apoyo: Juan Carlos Figueroa, Alonso Butters, Jeanpiere León y Manuel Muñoz Najjar
email: pulsobursatil@ulima.edu.pe
facebook: www.facebook.com/pulsobursatil.ul
Teléfono: 4376767 Anexos: 35340

PULSO BURSÁTIL

LIMA

Acciones

Valor	Moneda	Precio	1D*	5D*	30D*	YTD*	Frecuencia	Volumen (US\$)	Beta	Dividend Yield (%)	Price Earning	Capitalización Bursátil (M US\$)	Sector Económico*	Participación Índice	
▼	ALICORC1 PE**	S/.	9.20	-0.33%	-2.23%	-0.65%	-5.48%	95.00%	304,287	0.59	2.61	18.66	2,349.95	Industrial	3.53%
▼	ATACOBIC1 PE**	S/.	0.19	-0.54%	-7.50%	0.00%	-42.55%	45.00%	1,387	1.49	0.00	5.04	159.38	Mineras	1.02%
-	BACKUSI1 PE**	S/.	24.00	0.00%	1.05%	0.34%	22.93%	85.00%	167,560	0.33	6.17	7.83	9,084.65	Industriales	0.82%
▼	BAP PE**	US\$	212.20	-0.98%	2.07%	2.41%	-0.52%	100.00%	386,161	1.19	3.97	-	16,925.38	Diversas	5.82%
▲	BVN PE**	US\$	14.00	1.16%	-4.57%	-7.71%	-12.72%	95.00%	66,911	1.48	0.82	-	3,858.88	Mineras	5.88%
▲	CASAGRC1 PE**	S/.	2.94	-0.68%	-2.97%	-6.37%	-27.30%	95.00%	3,535	0.50	0.43	17.26	74.24	Agrario	1.31%
▲	BBVAC1 PE**	S/.	3.40	1.19%	3.03%	3.98%	-2.02%	90.00%	9,166	0.54	4.06	13.44	5,998.83	Bancos y Financieras	2.85%
▲	CORAREI1 PE**	S/.	0.81	3.85%	1.25%	19.12%	21.99%	100.00%	140,217	0.94	7.57	4.31	342.46	Industriales	1.72%
-	CPACASC1 PE**	S/.	6.45	0.00%	0.78%	11.21%	0.00%	100.00%	63,175	0.67	5.85	35.83	824.71	Industriales	2.38%
▼	CVERDEC1 PE**	US\$	17.30	-3.35%	-1.14%	-5.72%	-15.34%	100.00%	9,024	0.79	2.48	132.06	6,055.97	Mineras	5.25%
-	ENGEPEC1 PE**	S/.	2.44	0.00%	-2.40%	-0.41%	30.48%	95.00%	29,147	0.74	0.00	13.38	2,076.55	Servicios Públicos	1.44%
▲	ENDISPC1**	S/.	7.21	0.84%	-0.14%	12.31%	40.49%	80.00%	305,369	0.65	3.14	11.76	1,380.28	Servicios Públicos	0.98%
▲	FERREYC1 PE**	S/.	2.08	0.46%	0.00%	0.97%	-11.71%	100.00%	185,502	0.81	8.45	7.27	608.41	Diversas	4.90%
▲	GRAMONC1 PE**	S/.	1.66	5.73%	5.06%	1.84%	-16.58%	95.00%	749,999	0.94	0.00	-	433.92	Diversas	4.05%
▲	IFS PE**	US\$	41.00	0.12%	1.49%	-1.91%	1.38%	100.00%	20,500	0.92	4.27	11.65	4,733.36	Diversas	7.22%
▲	INRETC1 PE**	US\$	35.50	1.43%	-1.44%	-3.40%	26.56%	100.00%	268,842	1.00	0.96	29.41	3,649.66	Diversas	5.28%
▲	LUSURC1 PE**	S/.	24.00	0.97%	9.04%	50.00%	129.38%	100.00%	1,660,250	0.65	3.50	19.21	3,503.67	Servicios Públicos	1.81%
-	MINSURI1 PE**	S/.	1.44	0.00%	0.00%	-0.69%	9.09%	50.00%	42,070	1.34	5.26	2.68	1,244.61	Mineras	3.09%
-	PML PE**	US\$	0.09	0.00%	-3.41%	-18.27%	-51.43%	15.00%	1,184	1.36	0.00	-	22.43	Mineras	2.12%
▼	RELAPAC1 PE**	S/.	0.10	-0.99%	-9.09%	-4.76%	-20.63%	100.00%	20,364	0.79	0.00	-	249.41	Industriales	2.12%
▼	SCCO PE**	US\$	35.79	-2.03%	5.02%	5.11%	22.82%	90.00%	1,897	1.35	5.71	18.84	27,667.78	Mineras	2.14%
▲	SIDERC1 PE**	S/.	0.67	4.69%	-1.47%	13.56%	38.72%	90.00%	57,491	1.45	15.24	7.28	246.64	Industriales	1.43%
▲	TV PE**	US\$	0.16	1.29%	2.61%	-6.55%	-47.14%	80.00%	9,106	1.66	0.00	-	127.62	Mineras	2.93%
-	UNACEMC1 PE**	S/.	2.10	0.00%	-4.55%	-4.55%	-17.94%	85.00%	986	0.60	0.00	11.50	1,144.64	Industriales	3.00%
▼	VOLCABC1 PE**	S/.	0.41	-2.14%	-4.64%	-10.65%	-42.11%	100.00%	38,622	1.54	0.00	-	502.30	Mineras	5.90%
-	NEXAPEC1 PE**	S/.	3.58	0.00%	5.29%	9.15%	-2.48%	35.00%	53,664	1.12	0.00	18.83	1,418.03	Mineras	1.56%

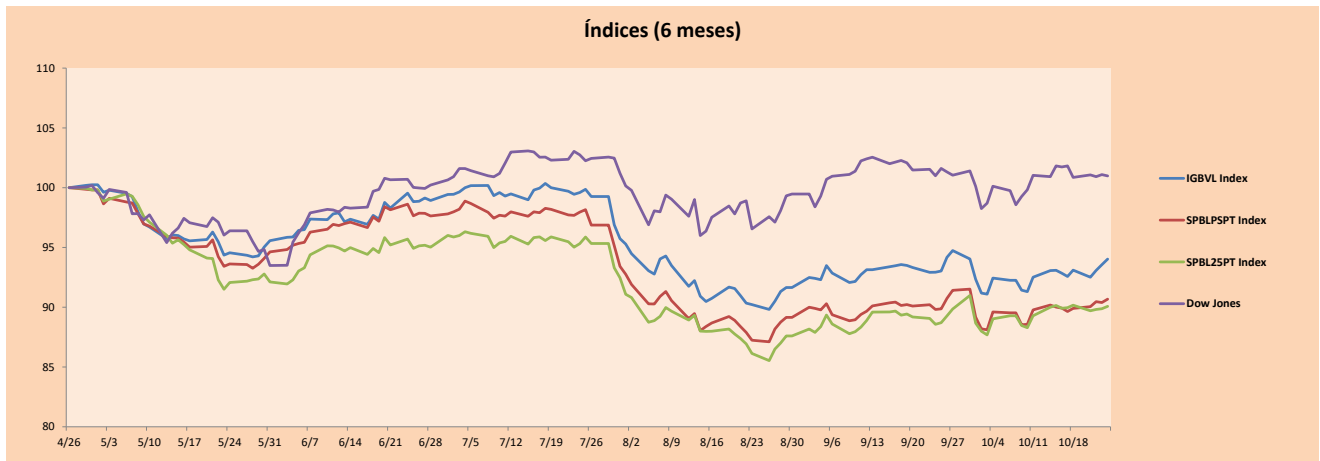
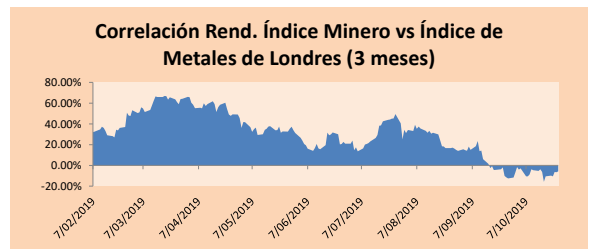
Cantidad de Acciones: 26 Subieron 10 Bajaron 8 Mantuvieron 8

Fuente: Bloomberg, Económica
* Bloomberg Industry Classification System
** Se utiliza el PER de la bolsa y moneda de origen del instrumento
*Leyenda: Variación 1D: 1 Día; 5D: 5 Días, 1M: 1 Mes; YTD: Var.% 31/12/18 a la fecha

Índices Sectoriales

	Cierre	1D*	5D*	30D*	YTD*	Beta	
▼	Índice Minero	271.16	-0.91%	-0.15%	-2.57%	-4.80%	1.44
▲	Índice de Consumo	1,104.87	0.31%	-1.40%	-2.14%	9.87%	0.39
▲	Índice Industrial	204.37	1.12%	-0.25%	1.84%	-9.93%	0.55
▼	Índice Bancos y Financieras	1,186.14	-1.17%	2.06%	1.75%	-1.15%	1.21
▲	Índice de Construcción	224.13	1.42%	-0.22%	2.31%	-8.85%	0.48
▲	Índice Servicios	630.28	0.95%	2.65%	19.55%	58.52%	0.23
▼	Índice Juniors	15.89	-0.38%	-1.43%	-10.83%	-46.03%	0.34
▲	Índice Eléctricas	615.31	0.95%	2.65%	19.54%	58.52%	0.23

*Leyenda: Variación 1D: 1 Día; 5D: 5 Días, 1M: 1 Mes; YTD: Var.% 31/12/18 a la fecha



Base: 26/04/19=100
Fuente: Bloomberg

Coordinador Laboratorio de Mercado de Capitales: Economista Bruno Bellido
Apoyo: Juan Carlos Figueroa, Alonso Butters, Jeanpierre León y Manuel Muñoz Najar
email: pulsobursatil@ulima.edu.pe
facebook: www.facebook.com/pulsobursatil.ul
Teléfono: 4376767 Anexos: 35340.

PULSO BURSÁTIL

RATING SOBERANO

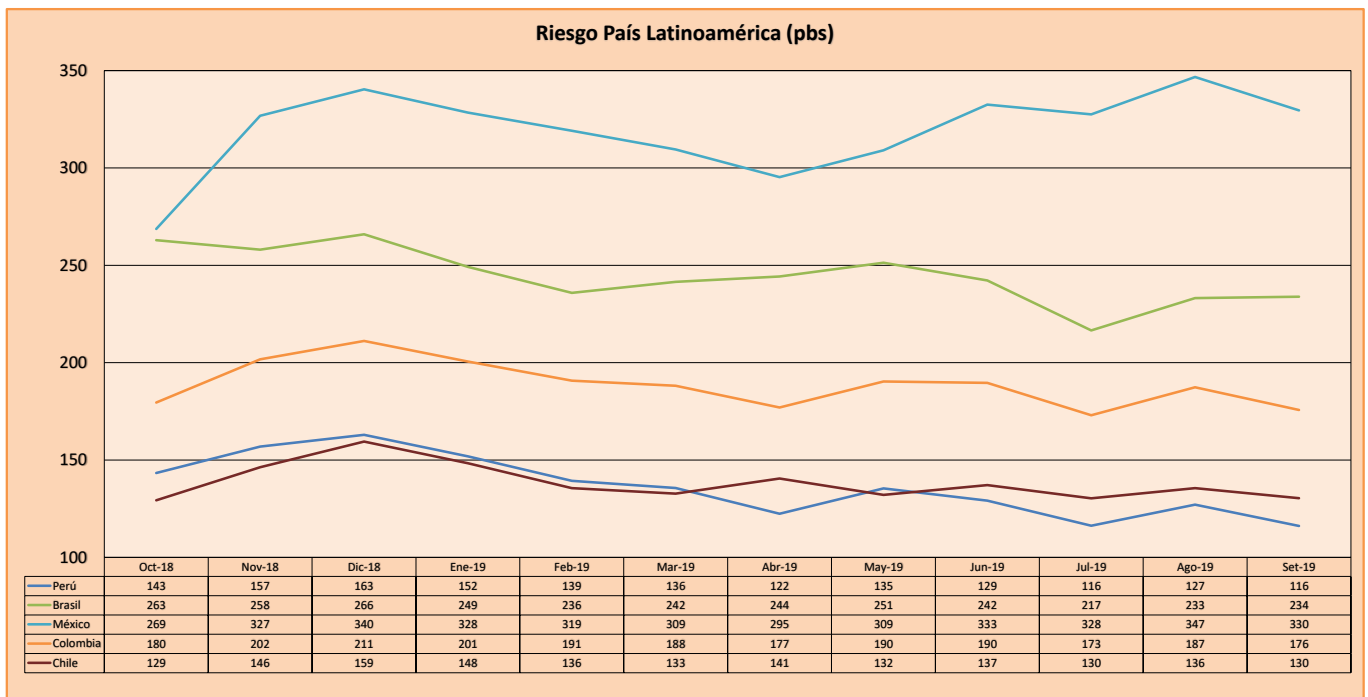
CLASIFICACIONES DE RIESGO

Moody's	S&P	Fitch	Prime
Aaa	AAA	AAA	Alto Grado
Aa1	AA+	AA+	
Aa2	AA	AA	
Aa3	AA-	AA-	Grado Alto Medio
A1	A+	A+	
A2	A	A	
A3	A-	A-	Grado Bajo Medio
Baa1	BBB+	BBB+	
Baa2	BBB	BBB	
Baa3	BBB-	BBB-	Sin Grado de Inversión Especulativo
Ba1	BB+	BB+	
Ba2	BB	BB	
Ba3	BB-	BB-	Altamente Especulativo
B1	B+	B+	
B2	B	B	
B3	B-	B-	Riesgo Sustancial Extremadamente Especulativo
Caa1	CCC+	CCC	
Caa2	CCC	CCC	
Caa3	CCC-	CCC	Poca esperanzas de Pago
Ca	CC	C	
C	C	C	
C	D	DDD	Impago
		DD	
		D	

Fuente: Bloomberg

Rating Crédito Latinoamérica			
País	Clasificadora de riesgo		
	Moody's	Fitch	S&P
Perú	A3	BBB+	BBB+
México	A3	BBB	BBB+
Venezuela	C	WD	SD
Brazil	Ba2	BB-	BB-
Colombia	Baa2	BBB	BBB-
Chile	A1	A	A+
Argentina	Caa2 *-	CC	CCC-
Panamá	Baa1	BBB	BBB+

Fuente: Bloomberg



Fuente: BCRP

Coordinador Laboratorio de Mercado de Capitales: Economista Bruno Bellido
Apoyo: Juan Carlos Figueroa, Alonso Butters, Jeanpiere León y Manuel Muñoz Najar
email: pulsobursatil@ulima.edu.pe
facebook: www.facebook.com/pulsobursatil.ul
Teléfono: 4376767 Anexo: 35340.

El contenido del presente documento es únicamente informativo. Los datos y opiniones expresados no deben ser interpretados como recomendaciones para la toma de decisiones futuras. Bajo ninguna circunstancia, el Laboratorio de Mercado de Capitales de la Universidad de Lima se hará responsable por el uso de lo expresado en este documento.