



PULSO BURSÁTIL

Lima, 8 de noviembre de 2019

MILA

Principales índices	Cierre	1 D	5 D	1 M	YTD	Cap. Burs. (US\$ bill)
▲ IPSA (Chile)	4,690.88	0.39%	-1.12%	-6.95%	-8.12%	128.59
▲ IGPA (Chile)	23,470.37	0.33%	-1.54%	-7.64%	-9.55%	160.14
▲ IGBC (Colombia)	13,321.29	-1.13%	0.37%	3.23%	19.54%	107.23
▼ COLCAP (Colombia)	1,636.23	-1.18%	0.19%	2.91%	23.40%	105.01
▼ S&P/BVL (Perú)*	19,853.80	-1.43%	-0.26%	3.23%	2.60%	93.06
▼ S&P/BVL SEL (Perú)	510.35	-1.46%	-1.14%	1.79%	-0.39%	72.92
▼ S&P/BVL LIMA 25	24,502.94	-1.64%	-1.39%	0.18%	-7.56%	87.58
▲ IPC (México)	43,702.23	-0.95%	-0.26%	2.74%	4.95%	288.34
▲ S&P MILA 40	600.95	0.98%	0.10%	-0.32%	-1.26%	253.05

* Cap. Bursátil del cierre anterior * Leyenda: Variación 1D: 1 Día; 5D: 5 Días; 1M: 1 Mes; YTD: Var. % 31/12/18 a la fecha

Renta Variable

		Precio	▲ %	
BBV	Lima	USD	5.45	11.46
CONCHATORO	Santia.	CLP	1450.00	10.44
ECL	Santia.	CLP	1070.00	2.82
CNEC	Colomb	COP	12500.00	2.80
IAM	Santia.	CLP	773.01	2.38

Por Monto Negociado

Bolsa	Monto (US\$)	
CHILE	Santia.	45,791,761
CEMARGOS	Colomb.	21,103,147
FALABELLA	Santia.	17,724,631
EXITO	Colomb.	14,410,144
BSANTANDER	Santia.	9,562,579

Más bajaron

Bolsa	Mon.	Precio	▼ %	
CASAGRC1	Lima	PEN	2.80	-6.67
HABITAT	Santia.	CLP	650.48	-6.45
HITES	Santia.	CLP	253.98	-5.93
ATACOB1	Lima	PEN	0.16	-5.88
CEMARGOS	Colomb.	COP	6900.00	-5.87

Por Volumen

Bolsa	Volumen	
CHILE	Santia.	373,039,133
BSANTANDER	Santia.	157,111,207
ORO BLANCO	Santia.	38,332,255
AGUAS-A	Santia.	17,827,665
CEMARGOS	Colomb.	10,069,084

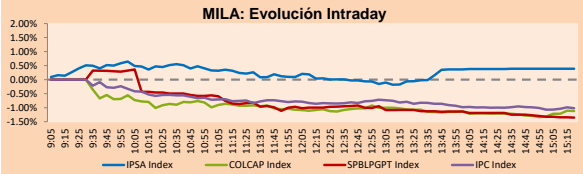
MILA

Perú: El índice General de la BVL finalizó la sesión de hoy con resultado negativo de -1.43%. El índice mantiene una tendencia positiva en moneda local de +2.60%, mientras que el rendimiento ajustado en dólares asciende a +3.31%. Luego, el S&P/BVL Perú SEL varió en -1.46%, mientras que el S&P/BVL LIMA 25 varió en -1.64%. El spot PEN alcanzó S/3.3580. Titular: BCRP podría bajar por tercera vez su proyección del PBI para este año.

Chile: El índice IPSA cerró la jornada de hoy con rendimiento positivo de +0.39%. Los sectores con los mejores resultados fueron Productos de Consumo Básico (+1.66%) y Productos de Consumo no Básico (+1.30%). Por otro lado, los valores con los mejores resultados de la jornada fueron Vina Concha y Toro SA (+10.44%) y AES Gener SA (+4.51%). Titular: Gobierno de Chile confirma acuerdo tributario con la oposición que le permitirá recaudar US\$2.000M.

Colombia: El índice COLCAP cerró la jornada de hoy con rendimiento negativo de -1.18%. Los sectores con peores resultados fueron Materiales (-2.71%) e Financiero (-1.62%). Por otro lado, los valores con los peores resultados de la jornada fueron Grupo de Inversiones Suramericana SA (6.95%) y Cementos Argos SA (-5.87%). Titular: No habrá reforma laboral ni pensional si no pasan por concentración, afirma ministra de trabajo.

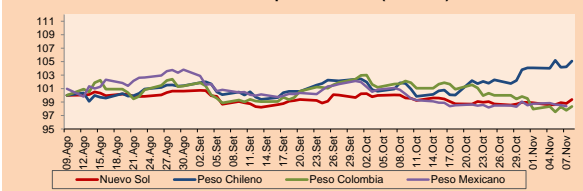
México: El índice MEXBOL cerró la jornada de hoy con un rendimiento negativo de -0.95%. Los sectores con los peores resultados fueron Cuidado y Salud (-1.79%) y Financiero (-1.73%). Por otro lado, los valores con los peores rendimientos fueron Bolsa Mexicana de Valores SAB de CV (-4.31%) y Kimberly-Clark de México SAB de CV (-3.65%). Titular: Consumo privado tiene en agosto su mayor contracción en cinco meses.



Monedas	Precio	1D*	5D*	30 D*	YTD*
▲ Nuevo Sol (PEN)	3,358.00	0.42%	0.39%	-0.27%	-0.33%
▲ Peso Chileno (CLP)	747.650	0.81%	0.97%	3.25%	7.79%
▲ Peso Colombiano (COP)	3,339.41	0.59%	0.41%	-3.70%	2.76%
▼ Peso Mexicano (MXN)	19.102	-0.17%	-0.12%	-2.39%	-2.79%

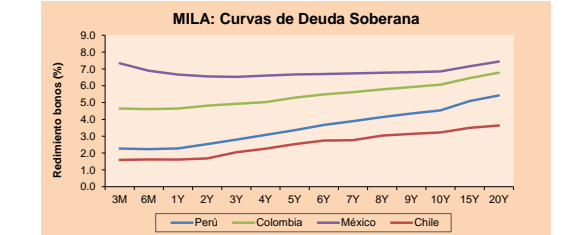
* Leyenda: Variación 1D: 1 Día; 5D: 5 Días; 1M: 1 Mes; YTD: Var. % 31/12/18 a la fecha

MILA: Índices de Tipo de Cambio (3 meses)

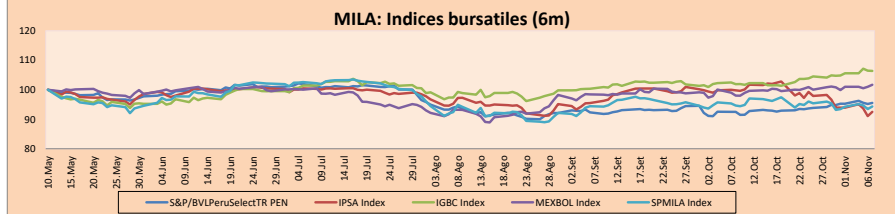


Base: 09/08/19=100
Fuente: Bloomberg

Renta Fija	Moneda	Precio	Bid Yield (%)	Ask Yield (%)	Duración
PERU 7.35 07/21/25	USD	125.911	2.47	2.42	4.73
PERU 8.75 11/21/33	USD	162.816	3.18	3.15	9.28
PERU 6.55 03/14/37	USD	143.522	3.26	3.24	11.16
PERU 5.625 11/18/2050	USD	142.863	3.38	3.38	17.17
CHILE 2.25 10/30/22	USD	100.068	2.27	2.18	2.85
CHILE 3.875 08/05/20	USD	101.305	2.24	1.87	0.71
COLOM 11.75 02/25/20	USD	102.953	1.44	1.07	0.29
COLOM 11.85 03/09/28	USD	161.329	3.38	3.31	5.98
COLOM 10.375 01/28/33	USD	160.867	4.36	4.22	8.38
COLOM 7.375 09/18/37	USD	140.185	4.18	4.15	11.17
COLOM 6.125 01/18/41	USD	127.573	4.17	4.14	12.86
MEX 4 10/02/23	USD	105.766	2.47	2.40	3.59
MEX5.55 01/45	USD	120.277	4.241	4.225	14.51



Fuente: Bloomberg

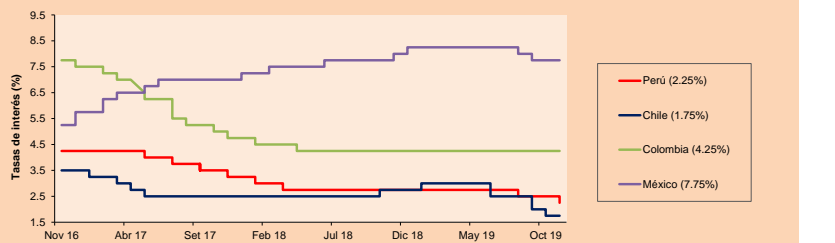


Base: 13/05/19=100
Fuente: Bloomberg

ETFs

	Mon.	Cierre	1D	5D	30 D	YTD	Bolsa
▼ iShares MSCI Chile Capped	USD	34.85	-1.86%	-3.38%	3.44%	0.00%	NYSE Arca
▼ Global X MSCI Colombia	USD	33.51	-0.39%	-4.83%	-10.57%	-17.53%	Cboe BZX
▼ iShares MSCI Mexico Capped	USD	13.5368	-0.57%	-0.28%	6.44%	23.60%	NYSE Arca
▼ iShares MSCI Emerging Markets	USD	45.02	-0.95%	-0.27%	5.63%	11.54%	NYSE Arca
▼ Vanguard FTSE Emerging Markets	USD	43.68	-0.91%	1.06%	7.45%	12.68%	NYSE Arca
▼ iShares Core MSCI Emerging Markets	USD	42.85	-0.90%	0.82%	6.33%	14.39%	NYSE Arca
▼ iShares JP Morgan Emerging Markets Bonds	USD	52.44	-0.91%	0.92%	7.39%	12.33%	NYSE Arca
▼ Morgan Stanley Emerging Markets Domestic	USD	59.25	-0.47%	0.47%	4.44%	7.21%	Cboe BZX
	USD	6.94	-0.29%	-0.86%	4.05%	22.23%	New York

MILA: Tasas de Referencia de Política Monetaria



Fuente: Bloomberg

Coordinador Laboratorio de Mercado de Capitales: Economista Bruno Bellido
Apoyo: Juan Carlos Figueroa, Alonso Butters, Jeanpierre León y Manuel Muñoz Najar.
email: pulsobursatil@ulima.edu.pe
facebook: www.facebook.com/pulsobursatilul
Teléfono: 4376767 Anexo: 35340.

PULSO BURSÁTIL

MUNDO

Principales índices	Cierre	1 D*	5 D*	1 M*	YTD*	Cap. Burs. (US\$ MIL.)
▲ Dow Jones (EEUU)	27.681.24	0.02%	1.22%	5.80%	18.66%	7,775,794
▲ Standard & Poor's 500 (EEUU)	3.093.08	0.26%	0.85%	6.91%	23.39%	26,586,190
▲ NASDAQ Composite (EEUU)	8.475.31	0.48%	1.06%	8.33%	27.73%	13,094,395
▲ Stoxx EUROPE 600 (Europa)	405.42	-0.28%	1.50%	7.05%	20.07%	9,916,583
▼ DAX (Alemania)	13,228.56	-0.46%	2.06%	10.51%	25.28%	1,119,209
▼ FTSE 100 (Reino Unido)	7,359.38	-0.63%	0.78%	3.03%	9.39%	1,536,174
▼ CAC 40 (Francia)	5,889.70	-0.02%	2.22%	7.94%	24.50%	1,644,420
▼ IBEX 35 (España)	9,983.70	-0.57%	0.70%	5.07%	10.00%	533,543
▲ MSCI AC Asia Pacific Index	166.58	0.30%	1.78%	6.68%	13.54%	19,131,446
▼ HANG SENG (Hong Kong)	27,651.14	-0.70%	2.03%	5.10%	6.99%	2,535,841
▼ SHANGHAI SE Comp. (China)	2,964.19	-0.49%	0.20%	-0.32%	18.86%	4,723,758
▲ NIKKEI 225 (Japón)	23,391.87	0.26%	2.03%	7.31%	16.87%	3,523,465
▼ BOVESPA (Brasil)	107,629.00	-1.78%	-0.52%	7.65%	22.46%	797,477
▼ Merval (Argentina)	34,131.05	-4.85%	-2.47%	12.80%	12.67%	29,413

*Leyenda: Variación 1D: 1 Día; 5D: 5 Días; 1M: 1 Mes; YTD: Var. % 31/12/18 a la fecha

Renta Variable

Alemania (Acciones del DAX Index)

Más subieron Mon.	Precio	▲ %	Bolsa	Más bajaron Mon.	Mon.	Precio	▼ %	Bolsa	
RWE GY	EUR	26.18	1.00	Xetra	ALV GY	EUR	219	-2.71	Xetra
LIN GY	EUR	184.1	0.99	Xetra	IFX GY	EUR	18.836	-2.45	Xetra
LHA GY	EUR	17.425	0.96	Xetra	DBK GY	EUR	6.901	-2.21	Xetra
MTX GY	EUR	240.1	0.80	Xetra	HEN3 GY	EUR	95.06	-1.66	Xetra

Europa (Acciones del STOXX EUROPE 600)

Más subieron Mon.	Precio	▲ %	Bolsa	Más bajaron Mon.	Mon.	Precio	▼ %	Bolsa	
ATC NA	EUR	5.35	5.03	EN Amsterdam	OCCO LN	Gbp	1189.5	-7.14	Londres
ISS DC	DKK	151.3	4.02	Copenhague	RHM GY	EUR	104.75	-6.93	Xetra
VWS DC	DKK	624.4	3.65	Copenhague	INVP LN	Gbp	440.6	-6.37	Londres
RUI FP	EUR	55.45	3.36	EN Paris	CFR SE	CHF	74.68	-5.71	SIX Swiss Ex

Panorama Mundial:

Estados Unidos:

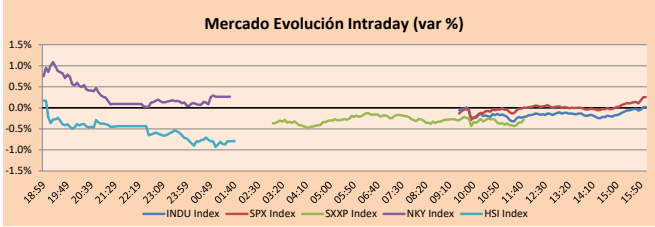
El mercado estadounidense terminó la jornada con resultados positivos debido a un aumento en los sectores tecnológicos y fabricantes en esta semana. Asimismo, el bono del tesoro a 10 años tuvo el rendimiento más alto desde agosto. Dow Jones al alza +0.02%, S&P 500 al alza +0.26% y Nasdaq al alza +0.48%. La empresa Walt Disney tuvo un incremento de sus acciones durante el pre-mercado del 6% ya que las ganancias, durante este último trimestre, superaron las pérdidas de los analistas y se espera que los rendimientos sigan en aumento por la apertura de su nuevo servicio de streaming, Disney+, que competirá con Netflix. Por otro lado, el emper GAP tuvo un rendimiento opuesto al de Disney y sus acciones tuvieron un retroceso del 9% y luego presentó problemas durante la venta de sus productos. En otras noticias corporativas, Carl Icahn, inversionista, vendedor vendedor de tercio de petróleo de Anadarko tras librar una lucha contra el petróleo occidental. Las empresas con los mejores rendimientos del día fueron Walt Disney Co / The. (+ 3.76%) y Johnson & Johnson (+ 1.19%) por parte del índice Dow Jones Industrial de Estados Unidos.

Europa:

Los mercados europeos cerraron la jornada de hoy con variaciones negativas de -0.26% en su principal índice, Stoxx 50. Dicho índice que agrupa las 50 principales empresas europeas, fue afectado por los sectores de finanzas (-0.85%) y productos de consumo no básico (-0.83%). Las empresas que fueron más afectadas por estas variaciones negativas fueron, Industria de Diseño Textil SA (-2.69%) y Allianz SE (-2.31%). En otras noticias, la lidereza del Partido Nacionalista Escocés (SNP), Nicola Sturgeon, instó hoy a votar a favor de "huir del brexit" y confirmó su compromiso de impulsar en 2020 un referéndum sobre la independencia de Escocia. Por otro lado, la zona euro ha entrado en una nueva era de crecimientos mínimos. De acuerdo con el comisario de economía, Pierre Moscovici "Estamos en un llano, en una meseta". Esto debido a que se presenta previsiones que fijan un crecimiento del 1.1% este año en la eurozona, y del 1.2% en el 2020 y el 2021. La eurozona queda instalada en zona de crecimiento reducido para una buena temporada. "Entramos en un nuevo régimen de crecimiento, más moderado, es el signo del nuevo periodo", añadió Moscovici. El peor resultado es de Italia, que este año roza el estancamiento, con una décima es el país que menos crece de toda la eurozona.

Asia:

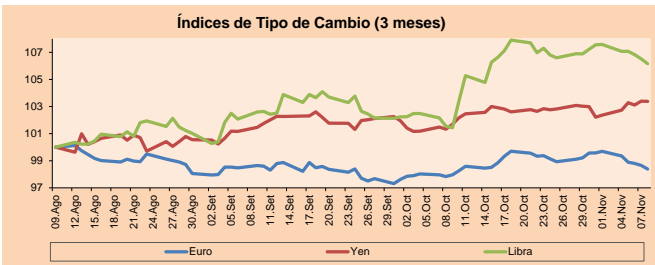
El mercado asiático terminó la jornada con sus principales índices a la baja, mientras los inversionistas procesan el desarrollo de la guerra comercial entre EE. UU. y China. Luego de los anuncios del portavoz Gao Feng en la sesión pasada de que ambas partes acordaron cancelar algunos aranceles, hoy un funcionario estadounidense mencionó que ambas partes acordaron la reducción de los aranceles. Además, también se reportó que el plan enfrenta una gran oposición interna en la Casa Blanca. Jonathan Cavenagh, director ejecutivo y jefe de mercados emergentes de Asia de JP Morgan comentó que, incluso si obtienes un acuerdo comercial entre EE. UU. y China que incluya disminuciones arancelarias, eso no asegurará la recuperación del ciclo global. Los inversores no tomaron estas noticias bien, volviendo a incertidumbre al conflicto comercial. Respecto a la moneda China, el Banco Popular de China determinó su punto medio diario más fuerte que 7 yuanes por dólar por primera vez desde comienzos de agosto. Además, el yen japonés, el cual es considerado una moneda de refugio, cotiza a 109.29 respecto al dólar después de debilitarse la sesión pasada. De esta manera, el Shanghai Composite -0.49%, Hang Seng -0.70%, Singapur STI -0.65%, KOSPI Composite -0.33%, S&P/ASX 200 -0.04% y Shenzhen -0.19%, entre otros.



Fuente: Bloomberg

Monedas	Precio	1 D*	5 D*	1 M*	YTD*
▼ Euro	1.1020	-0.27%	-1.31%	0.45%	-3.90%
▼ Yen	109.2400	-0.04%	0.97%	1.64%	-0.41%
▲ Libra Esterlina	1.2776	-0.32%	-1.31%	4.67%	0.17%
▲ Yuan	6.9959	0.25%	-0.58%	-1.91%	1.71%
▲ Dólar de Hong Kong	7.8274	0.01%	-0.11%	-0.23%	-0.06%
▲ Real Brasileño	4.1676	1.82%	4.41%	1.41%	7.56%
▼ Peso Argentino	59.5032	-0.17%	-0.38%	2.63%	57.97%

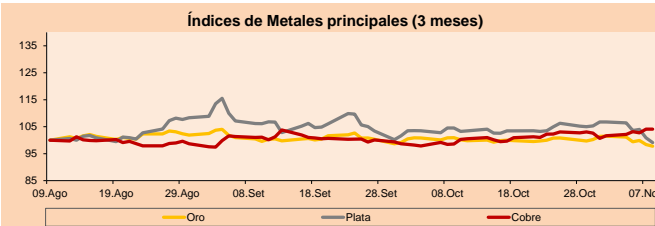
*Leyenda: Variación 1D: 1 Día; 5D: 5 Días; 1M: 1 Mes; YTD: Var. % 31/12/18 a la fecha



Base: 09/08/19=100
Fuente: Bloomberg

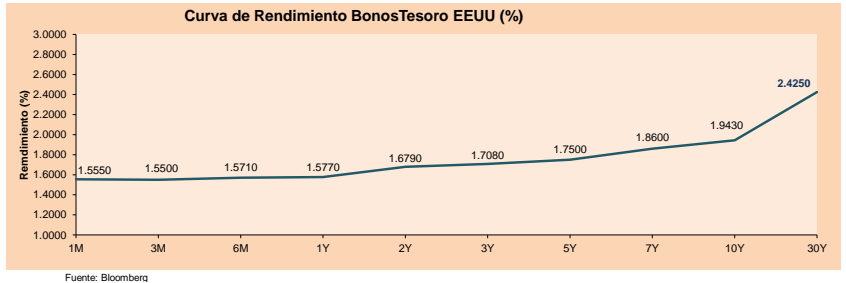
Commodities	Precio	1 D*	5 D*	1 M*	YTD*
▼ Oro (US\$ Oz. T) (LME)	1,459.12	-0.64%	-3.65%	-3.09%	13.78%
▼ Plata (US\$ Oz. T) (LME)	16.81	-1.75%	-7.18%	-5.19%	8.48%
▼ Cobre (US\$ TM) (LME)	5,966.50	0.00%	2.39%	5.58%	0.29%
▲ Zinc (US\$ TM) (LME)	2,531.00	0.00%	-1.94%	8.77%	0.62%
▲ Petróleo WTI (US\$ Barril) (NYM)	57.39	0.42%	2.12%	9.09%	18.62%
▲ Estaña (US\$ TM) (LME)	16,556.00	0.00%	0.43%	0.85%	-15.18%
▲ Plomo (US\$ TM) (LME)	2,114.00	0.00%	-2.59%	-0.53%	5.33%
▲ Azúcar #11 (US\$ Libra) (NYB-ICE)	12.57	1.45%	0.72%	1.29%	-4.41%
▲ Cacao (US\$ TM) (NYB-ICE)	2,498.00	1.96%	-0.12%	2.97%	1.05%
▲ Café Arábica (US\$ TM) (NYB-ICE)	112.85	0.22%	4.93%	13.87%	-4.49%

*Leyenda: Variación 1D: 1 Día; 5D: 5 Días; 1M: 1 Mes; YTD: Var. % 31/12/17 a la fecha



Base: 09/08/19=100
Fuente: Bloomberg

ETFs	Mon.	Cierre	1D	5D	30 D	YTD	Bolsa
SPDR S&P 500 ETF TRUST	USD	308.94	0.25%	0.91%	6.07%	25.34%	NYSE Arca
ISHARES MSCI EMERGING MARKET	USD	43.68	-0.91%	1.06%	7.45%	12.68%	NYSE Arca
ISHARES IBOX HIGH YLD CORP	USD	86.85	0.09%	0.03%	1.06%	11.83%	NYSE Arca
FINANCIAL SELECT SECTOR SPDR	USD	29.84	-0.03%	2.47%	10.40%	27.20%	NYSE Arca
VANECK GOLD MINERS	USD	26.23	-0.98%	-6.35%	-6.49%	24.37%	NYSE Arca
ISHARES RUSSELL 2000 ETF	USD	159.08	0.27%	0.62%	8.12%	19.98%	NYSE Arca
SPDR GOLD SHARES	USD	137.39	-0.64%	-3.63%	-3.28%	13.31%	NYSE Arca
ISHARES 20+ YEAR TREASURY BO	USD	134.91	-0.42%	-4.02%	-6.38%	13.28%	NASDAQ GM
INVESCO QQQ TRUST SERIES 1	USD	201.23	0.40%	1.19%	7.48%	31.24%	NASDAQ GM
ISHARES NASDAQ BIOTECHNOLOGY	USD	110.36	1.86%	0.46%	12.90%	14.61%	NASDAQ GM
ENERGY SELECT SECTOR SPDR	USD	60.69	-0.41%	2.38%	7.59%	8.61%	NYSE Arca
PROSHARES ULTRA VIX ST FUTUR	USD	17.85	-3.20%	-1.92%	-37.19%	-78.16%	NYSE Arca
UNITED STATES OIL FUND LP	USD	11.99	0.93%	2.57%	9.10%	24.12%	NYSE Arca
ISHARES MSCI BRAZIL ETF	USD	43.02	-3.39%	-4.59%	4.60%	14.05%	NYSE Arca
SPDR S&P OIL & GAS EXP & PR	USD	22.84	0.66%	4.53%	11.20%	-13.10%	NYSE Arca
UTILITIES SELECT SECTOR SPDR	USD	61.75	-0.42%	-3.65%	-3.86%	19.41%	NYSE Arca
ISHARES US REAL ESTATE ETF	USD	91.16	-0.19%	-3.22%	-2.14%	24.33%	NYSE Arca
SPDR S&P BIOTECH ETF	USD	83.96	2.48%	0.36%	12.37%	17.02%	NYSE Arca
ISHARES IBOX INVESTMENT GRA	USD	125.71	-0.14%	-1.40%	-1.18%	14.69%	NYSE Arca
ISHARES JP MORGAN USD EMERGI	USD	112.36	0.14%	-1.09%	-0.37%	12.41%	NASDAQ GM
REAL ESTATE SELECT SECT SPDR	USD	37.78	-0.18%	-3.70%	-3.77%	24.37%	NYSE Arca
ISHARES CHINA LARGE-CAP ETF	USD	42.74	-0.72%	1.76%	6.19%	10.47%	NYSE Arca
CONSUMER STAPLES SPDR	USD	60.76	-0.72%	-0.64%	-0.03%	21.94%	NYSE Arca
VANECK JR GOLD MINERS	USD	36.33	-1.28%	-7.79%	-4.60%	20.22%	NYSE Arca
SPDR BBG BARC HIGH YIELD BND	USD	108.2	0.06%	-0.04%	1.18%	12.47%	NYSE Arca
VANGUARD REAL ESTATE ETF	USD	91.09	-0.24%	-3.38%	-1.97%	25.21%	NYSE Arca
GRAYSCALE BITCOIN TRUST BTC	USD	10.88	0.00%	-2.86%	4.82%	174.40%	OTC US



Fuente: Bloomberg

Coordinador Laboratorio de Mercado de Capitales: Economista Bruno Bellido
Apoyo: Juan Carlos Figueroa, Alonso Butters, Jeanpiere León y Manuel Muñoz Najar
email: pulsobursatil@ulima.edu.pe
facebook: www.facebook.com/pulsobursatil.ul
Teléfono: 4376767 Anexos: 35340

PULSO BURSÁTIL

LIMA

Acciones

Valor	Moneda	Precio	1D*	5D*	30D*	YTD*	Frecuencia	Volumen (US\$)	Beta	Dividend Yield (%)	Price Earning	Capitalización Bursátil (M US\$)	Sector Económico*	Participación Índice	
▼	ALICORC1 PE**	S/.	9.00	-2.17%	-1.85%	0.00%	-7.53%	100.00%	501,634	0.59	2.67	17.30	2,283.82	Industrial	3.53%
▼	ATACOB1 PE**	S/.	0.16	-5.88%	-13.51%	-13.51%	-50.31%	55.00%	28,162	1.45	0.00	4.33	155.16	Mineras	1.02%
▼	BACKUS1 PE**	S/.	24.87	-0.52%	-4.50%	-3.63%	27.39%	95.00%	87,201	0.34	5.95	8.11	9,891.45	Industriales	0.82%
▼	BAP PE**	US\$	206.50	-4.44%	-3.57%	1.89%	-3.19%	100.00%	459,327	1.20	4.08	-	16,470.74	Diversas	5.82%
▲	BVN PE**	US\$	15.58	0.52%	0.52%	8.04%	-2.87%	90.00%	20,430	1.51	0.74	-	4,294.39	Mineras	5.88%
▲	CASAGRC1 PE**	S/.	2.80	-6.67%	-5.72%	-6.67%	-30.76%	95.00%	4,926	0.51	0.45	16.44	70.24	Agrario	1.31%
▼	BBVAC1 PE**	S/.	3.44	-0.29%	-1.71%	6.83%	-0.86%	95.00%	244,089	0.55	4.01	12.62	6,028.92	Bancos y Financieras	2.85%
-	CORARE1 PE**	S/.	0.82	0.00%	2.50%	24.24%	23.49%	100.00%	84,920	0.94	7.48	3.99	337.97	Industriales	1.72%
▼	CPACASC1 PE**	S/.	6.55	-0.76%	-3.11%	12.93%	1.55%	95.00%	622,088	0.66	5.76	36.39	831.83	Industriales	2.38%
▼	CVERDEC1 PE**	US\$	18.10	-3.05%	3.43%	3.43%	-11.42%	95.00%	21,588	0.81	2.37	-	6,336.01	Mineras	5.25%
▼	ENGEPEC1 PE**	S/.	2.42	-0.41%	-0.82%	-3.20%	29.41%	90.00%	22,580	0.73	3.54	13.54	2,045.79	Servicios Públicos	1.44%
▼	ENDISPC1**	S/.	7.15	-0.69%	0.00%	9.66%	39.32%	75.00%	137,560	0.63	3.17	11.20	1,359.66	Servicios Públicos	0.98%
▼	FERREYC1 PE**	S/.	2.12	-1.40%	-2.30%	7.61%	-10.02%	100.00%	404,946	0.90	8.29	7.96	615.98	Diversas	4.90%
▲	GRAMONC1 PE**	S/.	1.45	0.69%	-11.59%	-9.38%	-27.14%	95.00%	138,141	0.90	0.00	-	376.50	Diversas	4.05%
▲	IFS PE**	US\$	40.60	-2.17%	-2.64%	2.92%	0.39%	100.00%	181,999	0.95	4.31	11.61	4,687.18	Diversas	7.22%
▼	INRET1 PE**	US\$	33.75	-0.44%	-3.57%	-6.90%	20.32%	100.00%	270,975	1.00	1.01	28.13	3,469.75	Diversas	5.28%
▼	LUSURC1 PE**	S/.	22.50	-2.68%	-5.46%	-5.82%	115.04%	100.00%	733,310	0.60	3.73	18.01	3,262.78	Servicios Públicos	1.81%
▼	MINSUR1 PE**	S/.	1.49	-2.61%	3.47%	2.76%	12.88%	65.00%	254,500	1.34	5.08	2.75	1,279.23	Mineras	3.09%
-	PML PE**	US\$	0.08	0.00%	-7.06%	-16.84%	-54.86%	25.00%	750	1.31	0.00	-	20.84	Mineras	2.12%
▼	RELAPAC1 PE**	S/.	0.10	-0.99%	2.04%	-8.26%	-20.63%	100.00%	110,746	0.82	0.00	-	247.74	Industriales	2.12%
▼	SCCO PE**	US\$	37.75	-0.92%	7.38%	16.50%	30.93%	90.00%	52,845	1.36	5.42	19.87	29,182.97	Mineras	2.14%
-	SIDERC1 PE**	S/.	0.67	0.00%	-1.47%	15.52%	38.72%	95.00%	28,834	1.40	0.00	7.61	245.00	Industriales	1.43%
▼	TV PE**	US\$	0.16	-4.12%	6.54%	-1.21%	-45.12%	80.00%	7,224	1.66	0.00	-	132.70	Mineras	2.93%
▼	UNACEMC1 PE**	S/.	2.09	-1.42%	-1.88%	3.47%	-18.33%	95.00%	71,508	0.57	2.49	11.45	1,131.59	Industriales	3.00%
▼	VOLCABC1 PE**	S/.	0.39	-2.50%	0.78%	-9.51%	-45.07%	100.00%	142,311	1.49	0.00	-	473.46	Mineras	5.90%
▼	NEXAPEC1 PE**	S/.	3.40	-1.45%	-4.23%	3.66%	-7.38%	60.00%	20,399	1.11	15.26	32.76	1,338.67	Mineras	1.56%

Cantidad de Acciones: 26 Subieron 2

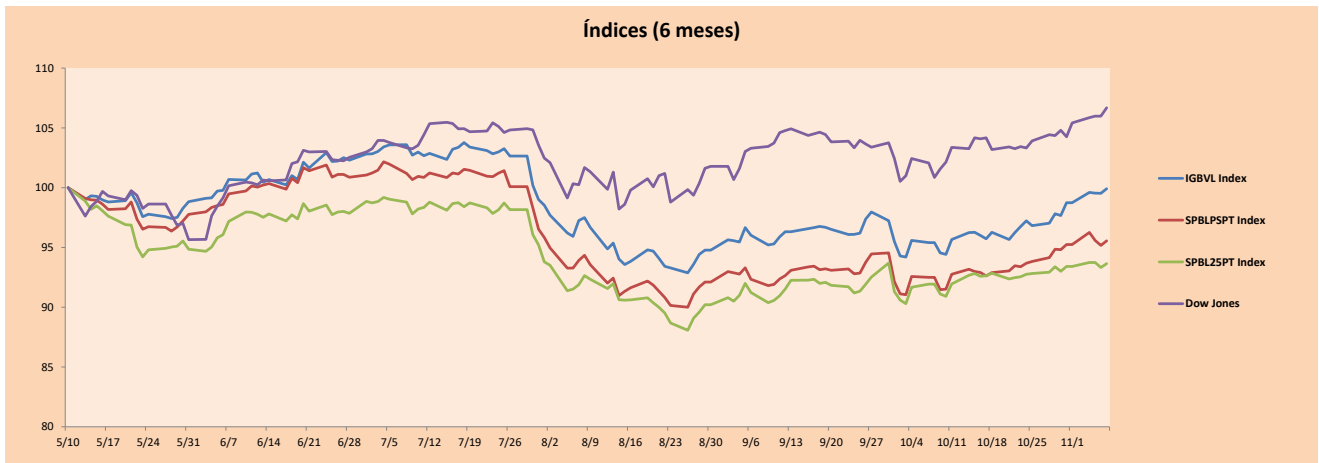
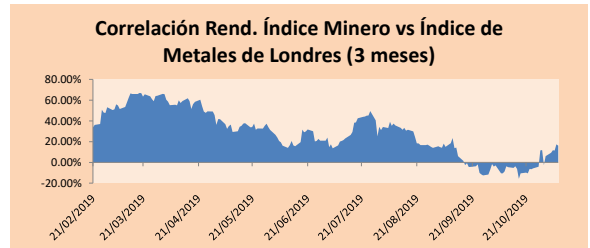
Fuente: Bloomberg, Económica Bajaron 20
* Bloomberg Industry Classification System Mantuvieron 4
** Se utiliza el PER de la bolsa y moneda de origen del instrumento

*Leyenda: Variación 1D: 1 Día; 5D: 5 Días, 1M: 1 Mes; YTD: Var.% 31/12/18 a la fecha

Indices Sectoriales

	Cierre	1D*	5D*	30D*	YTD*	Beta	
▼	Índice Minero	293.16	-0.14%	3.72%	9.54%	2.92%	1.46
▼	Índice de Consumo	1,079.69	-1.04%	-1.52%	-2.63%	7.37%	0.36
▼	Índice Industrial	202.05	-0.87%	-3.44%	4.88%	-10.95%	0.58
▼	Índice Bancos y Financieras	1,164.07	-3.70%	-3.02%	1.83%	-2.99%	1.19
▼	Índice de Construcción	218.68	-0.65%	-3.99%	3.94%	-11.06%	0.44
▼	Índice Servicios	617.26	-0.86%	-1.39%	0.84%	55.24%	0.19
▲	Índice Juniors	16.82	0.48%	-4.27%	0.06%	-42.87%	0.30
▼	Índice Eléctricas	602.60	-0.86%	-1.39%	0.84%	55.24%	0.19

*Leyenda: Variación 1D: 1 Día; 5D: 5 Días, 1M: 1 Mes; YTD: Var.% 31/12/18 a la fecha



Base: 10/05/19=100
Fuente: Bloomberg

Coordinador Laboratorio de Mercado de Capitales: Economista Bruno Bellido
Apoyo: Juan Carlos Figueroa, Alonso Butters, Jeanpiere León y Manuel Muñoz Najar
email: pulsobursatil@ulima.edu.pe
facebook: www.facebook.com/pulsobursatil.ul
Teléfono: 4376767 Anexos: 35340.

PULSO BURSÁTIL

RATING SOBERANO

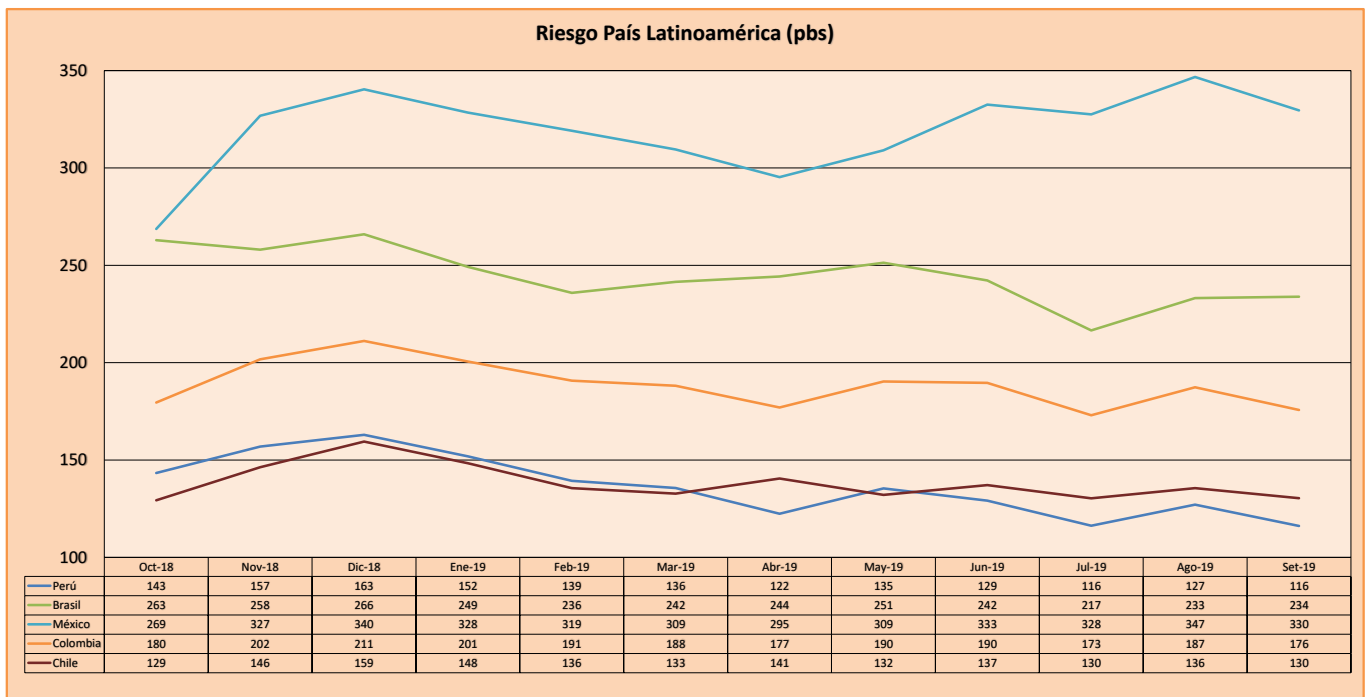
CLASIFICACIONES DE RIESGO

Moody's	S&P	Fitch	Prime
Aaa	AAA	AAA	Alto Grado
Aa1	AA+	AA+	
Aa2	AA	AA	
Aa3	AA-	AA-	Grado Alto Medio
A1	A+	A+	
A2	A	A	
A3	A-	A-	Grado Bajo Medio
Baa1	BBB+	BBB+	
Baa2	BBB	BBB	
Baa3	BBB-	BBB-	Sin Grado de Inversión Especulativo
Ba1	BB+	BB+	
Ba2	BB	BB	
Ba3	BB-	BB-	Altamente Especulativo
B1	B+	B+	
B2	B	B	
B3	B-	B-	Riesgo Sustancial Extremadamente Especulativo
Caa1	CCC+	CCC	
Caa2	CCC	CCC	
Caa3	CCC-	CCC	Poca esperanzas de Pago
Ca	CC	C	
C	C	C	
C	D	DDD	Impago
		DD	
		D	

Fuente: Bloomberg

Rating Crédito Latinoamérica			
País	Clasificadora de riesgo		
	Moody's	Fitch	S&P
Perú	A3	BBB+	BBB+
México	A3	BBB	BBB+
Venezuela	C	WD	SD
Brazil	Ba2	BB-	BB-
Colombia	Baa2	BBB	BBB-
Chile	A1	A	A+
Argentina	Caa2 *	CC	CCC-
Panamá	Baa1	BBB	BBB+

Fuente: Bloomberg



Fuente: BCRP

Coordinador Laboratorio de Mercado de Capitales: Economista Bruno Bellido
Apoyo: Juan Carlos Figueroa, Alonso Butters, Jeanpiere León y Manuel Muñoz Najar
email: pulsobursatil@ulima.edu.pe
facebook: www.facebook.com/pulsobursatil.ul
Teléfono: 4376767 Anexo: 35340.

El contenido del presente documento es únicamente informativo. Los datos y opiniones expresados no deben ser interpretados como recomendaciones para la toma de decisiones futuras. Bajo ninguna circunstancia, el Laboratorio de Mercado de Capitales de la Universidad de Lima se hará responsable por el uso de lo expresado en este documento.