



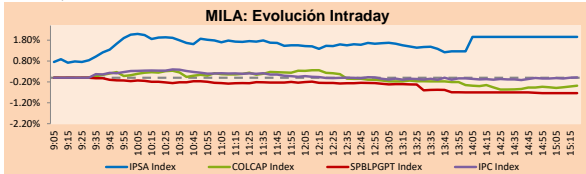
PULSO BURSÁTIL

Lima, 14 de noviembre de 2019

MILA

Principales índices	Cierre	1 D	5 D	1 M	YTD	Cap. Burs. (US\$ bill)
▲ IPSA (Chile)	4,498.52	1.96%	-3.73%	-12.34%	-11.89%	112.83
▲ IGPA (Chile)	22,434.13	1.70%	-4.09%	-13.22%	-13.55%	140.32
▲ IGBC (Colombia)	13,182.41	-0.45%	-2.23%	1.82%	18.30%	102.05
▼ COLCAP (Colombia)	1,615.42	-0.53%	-2.51%	1.55%	21.85%	99.90
▼ S&P/BVL (Perú)*	19,586.83	-0.66%	-2.75%	0.96%	1.22%	90.75
▼ S&P/BVL SEL (Perú)	506.78	-0.36%	-2.15%	0.34%	-1.09%	71.12
▼ S&P/BVL LIMA 25	24,079.86	-0.71%	-3.34%	-2.33%	-9.16%	85.36
▲ IPC (México)	43,200.80	0.22%	-2.10%	-0.25%	3.73%	277.70
▼ S&P MILA 40	554.67	-2.55%	-7.70%	-10.06%	-8.77%	234.20

* Cap. Bursátil del cierre anterior * Leyenda: Variación 1D: 1 Día; 5D: 5 Días; 1M: 1 Mes; YTD: Var. % 31/12/18 a la fecha



Renta Variable

	Precio	▲ %
SALFACORP Santia. CLP	431.93	7.98
COPEC Santia. CLP	6548.00	4.52
WMT Lima USD	123.10	4.15
MINEROS Colomb COP	3180.00	2.25
SQM-B Santia. CLP	19150.00	3.51

Por Monto Negociado	Bolsa	Monto (US\$)
FALABELLA	Santia.	57,605,502
BCI	Santia.	20,090,745
CHILE	Santia.	17,296,635
CENCOSUD	Santia.	12,658,745
BSANTANDER	Santia.	10,020,462

Más bajaron	Bolsa	Mon.	Precio	▼ %
MOROCO1	Lima	PEN	0.82	-15.46
TELEFBC1	Lima	PEN	0.60	-10.45
CASAGRC1	Lima	PEN	2.51	-6.69
ATACOB1	Lima	PEN	0.15	-2.60
PAZ	Santia.	CLP	763.76	-6.22

Por Volumen	Bolsa	Volumen
BSANTANDER	Santia.	178,849,587
CHILE	Santia.	161,894,943
VAPORES	Santia.	155,007,767
COLBUN	Santia.	45,466,206
AGUAS-A	Santia.	19,392,291

MILA

Perú: El índice General de la BVL finalizó la sesión de hoy con resultado negativo de -0.66%. El índice mantiene una tendencia positiva en moneda local de +0.96%, mientras que el rendimiento ajustado en dólares asciende a +0.46%. Luego, el S&P/BVL Perú SEL varió en -0.36%, mientras que el S&P/BVL LIMA 25 varió en -0.71%. El spot PEN alcanzó S/3.3875. Titular: Déficit fiscal anualizado se mantuvo en 1.6% en octubre.

Chile: El índice IPSA cerró la sesión de hoy con rendimiento positivo de +1.96%. Los sectores con los mejores resultados fueron Energía (+4.52%) y Materiales (+3.32%). Por otro lado, los valores que más subieron fueron Salfacorp SA (+7.98%) e Itau CorpBanca SA (+7.63%). Titular: Dólar cierra sobre los 800 CLP, pese a las medidas del Banco Central.

Colombia: El índice COLCAP cerró la jornada de hoy con rendimiento negativo de -0.64%. Los sectores con los peores resultados fueron Servicios Públicos (-1.88%) y Materiales (-0.85%). Por otro lado, los valores con menor rendimiento fueron Cementos Argos SA (-5.27%) e Interconexión Eléctrica SA ESP (-3.85%). Titular: Crecimiento económico de Colombia fue del 3.3% en el tercer trimestre.

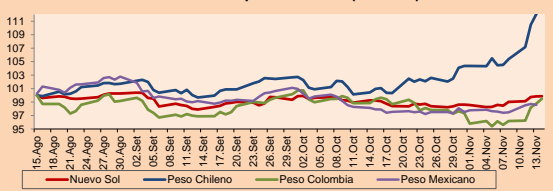
México: El índice MEXBOL cerró la jornada de hoy con un rendimiento positivo de +0.21%. Los sectores con los mejores resultados fueron Servicios de Comunicación (+0.69%) y Productos de Consumo Básico (+0.61%). Por otro lado, los valores con los mejores rendimientos fueron Grupo Carso SAB de CV (+2.11%) y Walmart de México SAB de CV (+1.92%). Titular: Banco Central reduce en 25 puntos básicos, el tercero de forma consecutiva.

Monedas

	Precio	1D*	5D*	30 D*	YTD*
▼ Nuevo Sol (PEN)	3,387.5	-0.03%	1.30%	0.60%	0.55%
▲ Peso Chileno (CLP)	803.680	1.09%	8.37%	12.21%	15.87%
▲ Peso Colombiano (COP)	3,453.90	0.73%	4.04%	0.06%	6.28%
▼ Peso Mexicano (MXN)	19,332	-0.12%	1.04%	0.48%	-1.62%

*Leyenda: Variación 1D: 1 Día; 5D: 5 Días; 1M: 1 Mes; YTD: Var. % 31/12/18 a la fecha

MILA: Índices de Tipo de Cambio (3 meses)

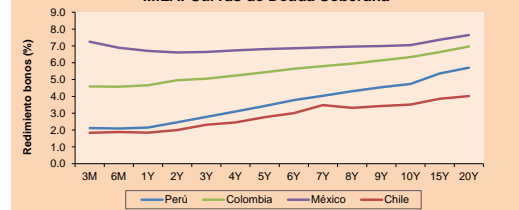


Base: 15/08/19=100 Fuente: Bloomberg

Renta Fija

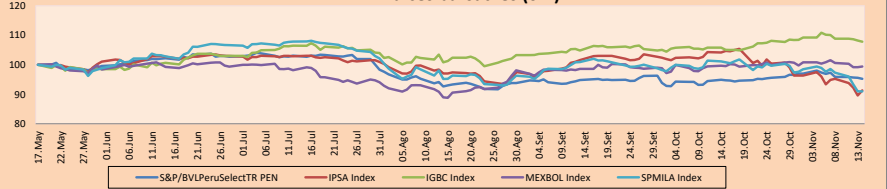
Instrumento	Moneda	Precio	Bid Yield (%)	Ask Yield (%)	Duración
PERU 7.35 07/21/25	USD	126.012	2.44	2.39	4.72
PERU 8.75 11/21/33	USD	163.958	3.10	3.08	9.27
PERU 6.55 03/14/37	USD	144.446	3.20	3.18	11.16
PERU 5.625 11/18/2050	USD	144.071	3.35	3.32	17.18
CHILE 2.25 10/30/22	USD	100.102	2.28	2.15	2.84
CHILE 3.875 08/05/20	USD	101.277	2.28	1.84	0.71
COLOM 11.75 02/25/20	USD	102.667	2.36	1.17	0.28
COLOM 11.85 03/09/28	USD	161.417	3.36	3.29	5.98
COLOM 10.375 01/28/33	USD	160.95	4.35	4.21	8.37
COLOM 7.375 09/18/37	USD	140.335	4.17	4.13	11.16
COLOM 6.125 01/18/41	USD	127.467	4.17	4.15	12.85
MEX 4 10/02/23	USD	105.797	2.46	2.39	3.58
MEX5.55 01/45	USD	120.941	4.204	4.186	14.52

MILA: Curvas de Deuda Soberana



Fuente: Bloomberg

MILA: Índices bursátiles (6m)

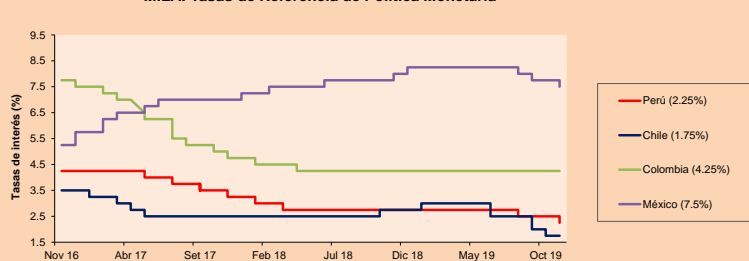


Base: 20/05/19=100 Fuente: Bloomberg

ETFs

	Mon.	Cierre	1D	5D	30 D	YTD	Bolsa
▼ iShares MSCI Chile Capped	USD	34.225	-0.28%	-3.62%	-1.14%	-1.80%	NYSE Arca
▼ Global X MSCI Colombia	USD	29.87	-2.83%	-11.21%	-22.96%	-26.49%	Cboe BZX
▲ iShares MSCI Mexico Capped	USD	12.9098	-0.60%	-5.18%	0.50%	17.88%	NYSE Arca
▲ iShares MSCI Emerging Markets	USD	44.07	0.66%	-3.04%	-0.38%	9.19%	NYSE Arca
▲ iShares MSCI Emerging Markets	USD	42.78	0.05%	-2.95%	2.05%	10.36%	NYSE Arca
▼ Vanguard FTSE Emerging Markets	USD	42	-0.05%	-2.87%	1.77%	12.62%	NYSE Arca
▲ iShares Core MSCI Emerging Markets	USD	51.4067	0.09%	-2.86%	2.24%	10.12%	NYSE Arca
▲ iShares JP Morgan Emerging Markets Bonds	USD	58.11	0.00%	-2.39%	0.43%	5.15%	Cboe BZX
▲ Morgan Stanley Emerging Markets Domestic	USD	6.875	0.22%	-1.22%	0.81%	21.09%	New York

MILA: Tasas de Referencia de Política Monetaria



Fuente: Bloomberg

Coordinador Laboratorio de Mercado de Capitales: Economista Bruno Bellido
 Apoyo: Juan Carlos Figueroa, Alonso Butters, Jeanpierre León y Manuel Muñoz Najar.
 email: pulsobursatil@ulima.edu.pe
 facebook: www.facebook.com/pulsobursatilul
 Teléfono: 4376767 Anexo: 35340.

PULSO BURSÁTIL

MUNDO

Principales índices	Cierre	1 D*	5 D*	1 M*	YTD*	Cap. Burs. (US\$ MIL.)
▼ Dow Jones (EEUU)	27,781.96	-0.01%	0.39%	3.71%	19.10%	7,830,207
▲ Standard & Poor's 500 (EEUU)	3,097.21	0.13%	0.42%	4.45%	23.59%	26,652,016
▼ NASDAQ Composite (EEUU)	8,479.02	-0.04%	0.53%	5.35%	27.79%	13,168,074
▼ Stoxx EUROPE 600 (Europa)	404.41	-0.36%	-0.53%	3.78%	19.77%	9,930,054
▼ DAX (Alemania)	13,180.23	-0.38%	-0.82%	5.56%	24.83%	1,117,116
▼ FTSE 100 (Reino Unido)	7,292.76	-0.80%	-1.53%	1.10%	8.39%	1,522,303
▼ CAC 40 (Francia)	5,901.08	-0.10%	0.77%	4.57%	24.74%	1,649,567
▼ IBEX 35 (España)	9,173.30	-0.23%	-2.90%	-0.79%	7.42%	823,089
▼ MSCI AC Asia Pacific Index	164.28	-0.86%	-1.38%	4.09%	11.98%	18,751,819
▼ HANG SENG (Hong Kong)	26,323.69	-0.93%	-5.47%	-0.68%	1.85%	2,410,167
▲ SHANGHAI SE Comp. (China)	2,909.87	0.16%	-2.31%	-2.71%	16.68%	4,631,445
▼ NIKKEI 225 (Japón)	23,141.55	-0.76%	-0.81%	4.21%	15.62%	3,509,275
▼ BOVESPA (Brasil)	106,510.10	0.44%	-2.79%	2.13%	21.20%	767,612
▼ Merval (Argentina)	31,019.69	-4.08%	-13.52%	-2.45%	2.40%	18,781

*Leyenda: Variación 1D: 1 Día; 5D: 5 Días; 1M: 1 Mes; YTD: Var. % 31/12/18 a la fecha

Renta Variable

Alemania (Acciones del DAX Index)

Más subieron Mon.	Precio	▲%	Bolsa
VNA GY	EUR 47.04	0.88	Xetra
EOAN GY	EUR 9.149	0.78	Xetra
1COV GY	EUR 44.85	0.74	Xetra
HEI GY	EUR 65.26	0.68	Xetra

Más bajaron Mon.	Precio	▼%	Bolsa
MRK GY	EUR 106.15	-3.28	Xetra
RWE GY	EUR 25.79	-2.46	Xetra
DBK GY	EUR 6.553	-1.46	Xetra
IFX GY	EUR 19.41	-1.07	Xetra

Eurostoxx (Acciones del STOXX EUROPE 600)

Más subieron Mon.	Precio	▲%	Bolsa
VPK NA	EUR 50.92	4.75	EN Amsterdam
SGRE SQ	EUR 13.385	4.24	Soc.Bol SIBSE
HO FP	EUR 88.06	3.50	EN Paris
BRBY LN	Gbp 2129	3.35	Londres

Más bajaron Mon.	Precio	▼%	Bolsa
SDF GY	EUR 11.985	-5.41	Xetra
NOKIA FH	EUR 3.034	-4.80	Helsinki
ATC NA	EUR 5.164	-4.76	EN Amsterdam
III LN	Gbp 1073.5	-4.58	Londres

Panorama Mundial:

Estados Unidos:

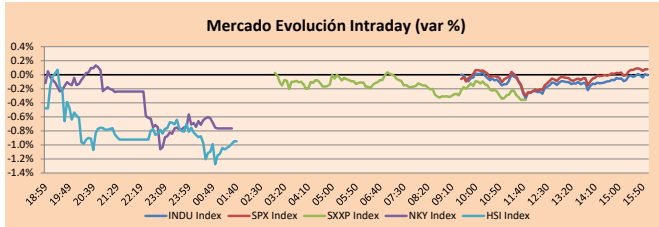
El mercado estadounidense cerró la jornada de hoy con variaciones negativas en sus principales índices, S&P 500 -0.005% y DJI -0.08%. Por otro lado, el presidente de la Reserva Federal, Jerome Powell, dijo hoy que es remoto el riesgo de que la economía de Estados Unidos enfrente una crisis dramática, en parte porque la actual expansión se distingue de no tener focos de una actividad sobrecalentada. "La economía de EEUU es la economía estrella por estos días" dijo Powell a la Comisión de Presupuesto de la Cámara de Representantes. "Estamos creciendo al 2%, justo en el rango, más que cualquier otra economía desarrollada se está expandiendo. No hay razón para que eso no continúe". En otras noticias, el presidente de Estados Unidos, Donald Trump, propuso a su homólogo turco, Recep Tayyip Erdogan, un acuerdo comercial por UAD 100,000 millones. Además, propuso una vía para evitar las sanciones por la compra a Rusia del sistema antaéreo S-400. El líder formuló esta oferta en una carta enviada a su homólogo turco la semana pasada. Se especula que la propuesta de Trump podría desatar la ira de una parte de los diputados de la Cámara de Representantes, que el mes pasado anulaban las restricciones a Turquía por su operación militar en Siria.

Europa:

Los mercados europeos terminaron el día de hoy a la baja, luego de que las conversaciones comerciales se estancaran nuevamente. Las negociaciones comerciales entre EE. UU. y China llegaron a un punto muerto después de que EE. UU. pidiera mayores requerimientos de China en materia de protección de la propiedad intelectual y un cese de la transferencia forzada de tecnología a cambio de disminuir las tarifas a los bienes chinos. En relación a Europa, el PIB alemán aumentó en 0.1% en el tercer trimestre, dejando atrás una posible contracción de -0.1% y una recesión técnica. El crecimiento del PIB del segundo trimestre se revisó a la baja de 0.1% a -0.2%. En general, la economía de la eurozona creció en 0.2%, en línea con las expectativas y marcando un aumento del 1.2% interanual. Por otro lado, una encuesta indicó que el partido conservador gobernante del primer ministro británico, Boris Johnson, obtuvo una ventaja de 10 puntos sobre el principal partido laborista opositor, antes de las elecciones del 12 de diciembre. De esta forma, el STOXX 600 -0.36%, FTSE 100 de Gran Bretaña -0.80%, DAX de Alemania -0.38%, CAC de Francia -0.36% y FTSE MIB de Italia -0.41% cerraron a la baja, entre otros índices.

Asia:

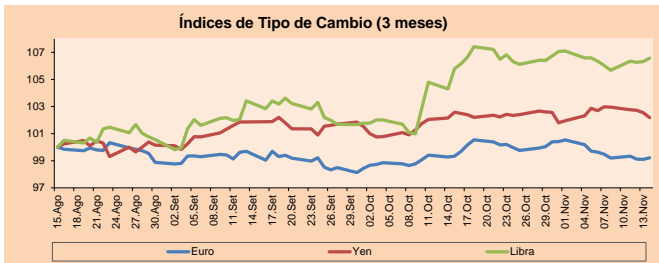
El mercado asiático terminó la jornada con resultados mixtos debido al débil crecimiento de la industria China con respecto al año anterior. En octubre, la industria china creció este año 4.7%, dato menor a lo que se pronosticó. Asimismo, se estaría llegando a un acuerdo entre ambas potencias para menguar el conflicto comercial pero no se eliminaría, en su totalidad, los aranceles implantados por ambas naciones. Los principales índices de Asia/Pacífico tuvieron los siguientes resultados: Nikkei a la baja en -0.76%, Hang Seng a la baja en -0.93% y el ASX 200 al alza en +0.55%. La FED mantendrá la tasa de referencia y solo lo modificará si las economías requieren un ajuste inmediato. En otras noticias corporativas, el regulador de valores de China está investigando a uno de los hombres más ricos del país por presunta violación de las reglas de divulgación como director del gigante de cámaras de vigilancia Hikvision. La empresa japonesa, Yahoo, estaría recibiendo un financiamiento para lanzar un nuevo aplicativo móvil de mensajería. Finalmente, las empresas con los mejores resultados del día fueron Z Holdings Corp. (+16.93%) y Yamaha Motor Co Ltd. (+4.79%) por parte del índice Nikkei 225 de Japón.



Fuente: Bloomberg

Monedas	Precio	1 D*	5 D*	1 M*	YTD*
▲ Euro	1.1020	0.12%	-0.27%	-0.12%	-3.90%
▼ Yen	108.4400	-0.35%	-0.77%	-0.39%	-1.14%
▲ Libra Esterlina	1.2878	0.21%	0.48%	0.71%	0.97%
▼ Yuan	7.0208	-0.04%	0.61%	-0.86%	2.07%
▼ Dólar de Hong Kong	7.8274	-0.01%	0.01%	-0.23%	-0.06%
▲ Real Brasileño	4.1892	0.30%	2.15%	0.21%	8.12%
▼ Peso Argentino	59.6761	-0.08%	0.12%	2.41%	58.43%

*Leyenda: Variación 1D: 1 Día; 5D: 5 Días; 1M: 1 Mes; YTD: Var. % 31/12/18 a la fecha

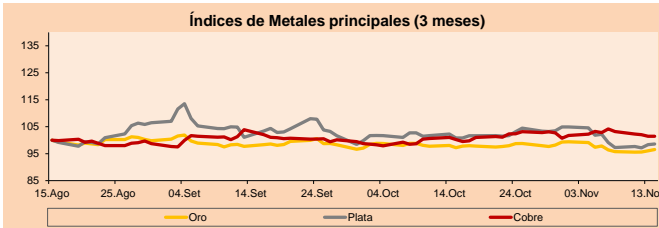


Base: 15/08/19=100

Fuente: Bloomberg

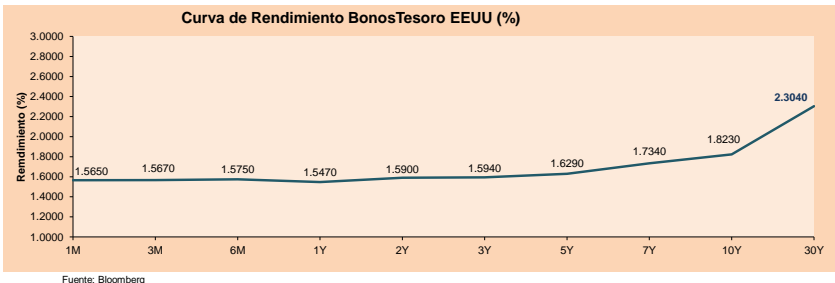
Commodities	Precio	1 D*	5 D*	1 M*	YTD*
▲ Oro (US\$ Oz. T) (LME)	1,470.79	0.49%	0.16%	-0.69%	14.69%
▲ Plata (US\$ Oz. T) (LME)	17.02	0.26%	-0.52%	-2.23%	9.84%
- Cobre (US\$ TM) (LME)	5,810.50	0.00%	-2.61%	1.23%	-2.33%
- Zinc (US\$ TM) (LME)	2,457.00	0.00%	-2.92%	-0.64%	-2.44%
▼ Petróleo WTI (US\$ Barril) (NYM)	56.92	-0.35%	-0.40%	7.64%	17.85%
- Estaño (US\$ TM) (LME)	15,991.00	0.00%	-3.41%	-3.93%	-18.08%
- Plomo (US\$ TM) (LME)	2,034.00	0.00%	-3.78%	-5.15%	1.35%
▼ Azúcar #11 (US\$ Libra) (NYB-ICE)	12.81	-0.31%	3.39%	1.75%	-2.59%
▲ Cacao (US\$ TM) (NYB-ICE)	2,669.00	0.53%	8.94%	5.00%	7.97%
▲ Café Arábica (US\$ TM) (NYB-ICE)	111.50	0.31%	-0.98%	13.83%	-5.63%

*Leyenda: Variación 1D: 1 Día; 5D: 5 Días; 1M: 1 Mes; YTD: Var. % 31/12/18 a la fecha



Base: 15/08/19=100

Fuente: Bloomberg



Fuente: Bloomberg

Coordinador Laboratorio de Mercado de Capitales: Economista Bruno Bellido
Apoyo: Juan Carlos Figueroa, Alonso Butters, Jeanpiere León y Manuel Muñoz Najara
email: pulsobursatil@ulima.edu.pe
facebook: www.facebook.com/pulsobursatil.ul
Teléfono: 4376767 Anexos: 35340

PULSO BURSÁTIL

LIMA

Acciones

Valor	Moneda	Precio	1D*	5D*	30D*	YTD*	Frecuencia	Volumen (US\$)	Beta	Dividend Yield (%)	Price Earning	Capitalización Bursátil (M US\$)	Sector Económico*	Participación Índice	
-	ALICORC1 PE**	S/.	9.00	0.00%	-2.17%	-3.23%	-7.53%	100.00%	462,472	0.63	2.67	17.30	2,263.93	Industrial	3.53%
▼	ATACOB1 PE**	S/.	0.14	-6.49%	-15.29%	-28.00%	-55.28%	63.16%	4,617	1.47	0.00	3.86	151.80	Mineras	1.02%
▲	BACKUS1 PE**	S/.	25.00	0.52%	0.00%	4.17%	28.05%	78.95%	909,225	0.34	5.92	8.15	9,827.16	Industriales	0.82%
▲	BAP PE**	US\$	204.00	0.15%	-5.60%	-1.74%	-4.36%	100.00%	62,593	1.21	4.13	-	16,271.34	Diversas	5.82%
▼	BVN PE**	US\$	14.77	-2.19%	-4.71%	-4.16%	-7.92%	94.74%	71,044	1.52	0.78	-	4,071.12	Mineras	5.88%
▼	CASAGRC1 PE**	S/.	2.51	-6.69%	-16.33%	-17.16%	-37.93%	94.74%	8,724	0.60	0.50	14.73	62.41	Agrario	1.31%
-	BBVAC1 PE**	S/.	3.44	0.00%	-0.29%	4.88%	-0.86%	94.74%	62,629	0.53	4.01	12.62	5,976.42	Bancos y Financieras	2.85%
-	CORARE1 PE**	S/.	0.81	0.00%	-1.22%	8.00%	21.99%	100.00%	36,432	0.89	7.57	3.94	334.43	Industriales	1.72%
-	CPACASC1 PE**	S/.	6.50	0.00%	-1.52%	1.56%	0.78%	94.74%	50,300	0.67	5.80	36.11	818.64	Industriales	2.38%
▼	CVERDEC1 PE**	US\$	17.50	-1.13%	-6.27%	-1.69%	-14.36%	94.74%	95,616	0.84	2.45	-	6,125.98	Mineras	5.25%
▲	ENGEPEC1 PE**	S/.	2.37	0.08%	-1.13%	-3.15%	28.52%	84.21%	6,335	0.74	3.76	13.26	1,986.08	Servicios Públicos	1.44%
▲	ENDISPC1**	S/.	7.20	0.99%	0.29%	0.98%	40.71%	84.21%	129,229	0.63	3.20	11.28	1,357.24	Servicios Públicos	0.98%
-	FERREYC1 PE**	S/.	2.10	0.00%	-2.33%	1.45%	-10.87%	100.00%	145,391	0.91	8.37	7.89	604.85	Diversas	4.90%
▼	GRAMONC1 PE**	S/.	1.36	-3.55%	-5.56%	-15.53%	-31.66%	94.74%	34,267	0.81	0.00	-	350.05	Diversas	4.05%
▼	IFS PE**	US\$	39.98	-1.16%	-3.66%	1.99%	-1.14%	100.00%	206,354	0.97	4.38	11.52	4,615.60	Diversas	7.22%
-	INRET1 PE**	US\$	33.40	0.00%	-1.47%	-8.49%	19.07%	100.00%	117,638	1.00	1.02	28.07	3,433.76	Diversas	5.28%
-	LUSURC1 PE**	S/.	23.00	0.00%	-0.52%	3.60%	119.82%	100.00%	445,497	0.63	3.65	18.41	3,306.24	Servicios Públicos	1.81%
-	MINSUR1 PE**	S/.	1.48	0.00%	-3.27%	2.78%	12.12%	78.95%	61,040	1.33	5.12	2.71	1,259.58	Mineras	3.09%
-	PML PE**	US\$	0.08	0.00%	-5.06%	-21.05%	-57.14%	31.58%	2,588	1.31	0.00	-	19.79	Mineras	2.12%
-	RELAPAC1 PE**	S/.	0.10	0.00%	-4.95%	-11.11%	-23.81%	100.00%	38,040	0.86	0.00	-	235.76	Industriales	2.12%
▼	SCCO PE**	US\$	37.10	-1.07%	-2.62%	8.68%	28.67%	89.47%	13,402	1.29	5.51	19.53	28,680.48	Mineras	2.14%
▼	SIDERC1 PE**	S/.	0.64	-1.54%	-4.48%	1.59%	32.51%	94.74%	17,948	1.40	15.95	7.27	231.99	Industriales	1.43%
▲	TV PE**	US\$	0.16	1.29%	-7.65%	-1.88%	-47.14%	78.95%	54,213	1.66	0.00	-	127.82	Mineras	2.93%
▲	UNACEMC1 PE**	S/.	1.98	-1.00%	-6.03%	-5.13%	-22.14%	94.74%	92,359	0.61	2.63	10.84	1,062.70	Industriales	3.00%
▼	VOLCABC1 PE**	S/.	0.37	-3.95%	-8.75%	-16.48%	-48.59%	100.00%	99,465	1.45	0.00	-	1,946.09	Mineras	5.90%
-	NEXAPEC1 PE**	S/.	3.40	0.00%	-1.45%	0.00%	-7.38%	57.89%	6,022	1.11	0.00	32.44	1,325.43	Mineras	1.56%

Cantidad de Acciones: 26 Subieron 5

Fuente: Bloomberg, Económica Bajaron 10
* Bloomberg Industry Classification System Mantuvieron 11
** Se utiliza el PER de la bolsa y moneda de origen del instrumento

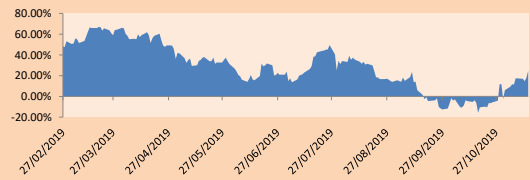
*Leyenda: Variación 1D: 1 Día; 5D: 5 Días, 1M: 1 Mes; YTD: Var.% 31/12/18 a la fecha

Indices Sectoriales

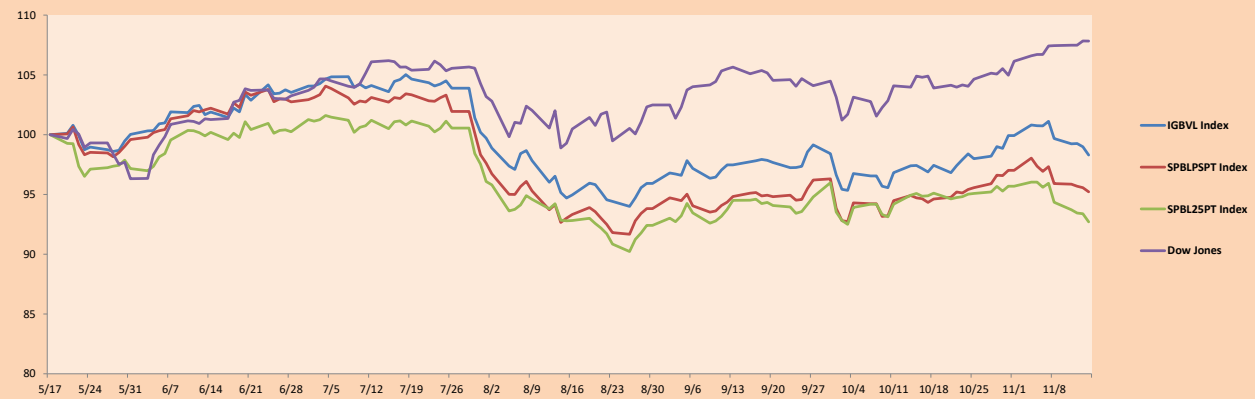
	Cierre	1D*	5D*	30D*	YTD*	Beta	
▼	Índice Minero	285.09	-1.61%	-2.89%	4.99%	0.09%	1.43
▲	Índice de Consumo	1,078.60	0.01%	-1.14%	-4.31%	7.26%	0.38
▲	Índice Industrial	196.83	-0.73%	-3.43%	-2.61%	-13.25%	0.60
▲	Índice Bancos y Financieras	1,159.10	0.02%	-4.11%	-0.75%	-3.41%	1.21
▲	Índice de Construcción	211.51	-1.06%	-3.90%	-4.19%	-13.98%	0.46
▲	Índice Servicios	624.26	0.54%	0.27%	1.92%	57.00%	0.20
▼	Índice Juniors	16.64	-0.06%	-0.60%	-2.18%	-43.48%	0.25
▲	Índice Eléctricas	609.44	0.54%	0.27%	1.92%	57.00%	0.20

*Leyenda: Variación 1D: 1 Día; 5D: 5 Días, 1M: 1 Mes; YTD: Var.% 31/12/18 a la fecha

Correlación Rend. Índice Minero vs Índice de Metales de Londres (3 meses)



Índices (6 meses)



Base: 17/05/19=100
Fuente: Bloomberg

Coordinador Laboratorio de Mercado de Capitales: Economista Bruno Bellido
Apoyo: Juan Carlos Figueroa, Alonso Butters, Jeanpierre León y Manuel Muñoz Najar
email: pulsobursatil@ulima.edu.pe
facebook: www.facebook.com/pulsobursatil.ul
Teléfono: 4376767 Anexos: 35340.

PULSO BURSÁTIL

RATING SOBERANO

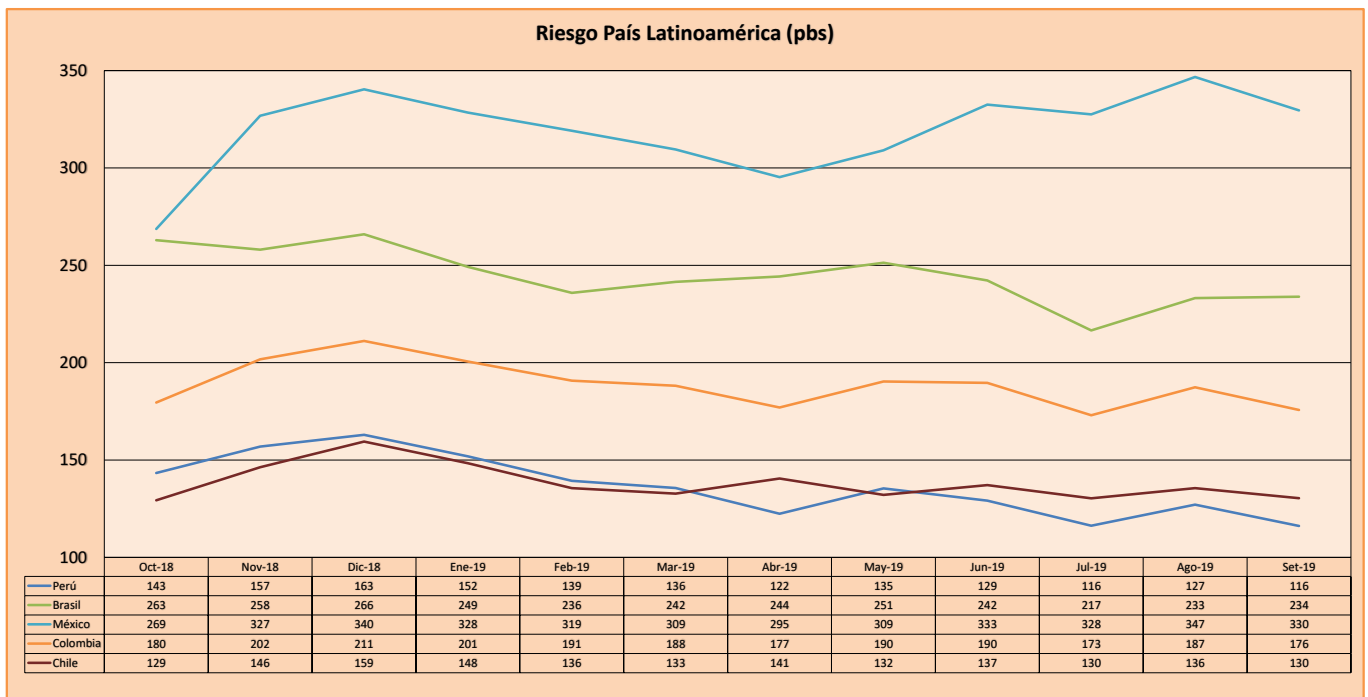
CLASIFICACIONES DE RIESGO

Moody's	S&P	Fitch	Prime
Aaa	AAA	AAA	Alto Grado
Aa1	AA+	AA+	
Aa2	AA	AA	
Aa3	AA-	AA-	Grado Alto Medio
A1	A+	A+	
A2	A	A	
A3	A-	A-	Grado Bajo Medio
Baa1	BBB+	BBB+	
Baa2	BBB	BBB	
Baa3	BBB-	BBB-	Sin Grado de Inversión Especulativo
Ba1	BB+	BB+	
Ba2	BB	BB	
Ba3	BB-	BB-	Altamente Especulativo
B1	B+	B+	
B2	B	B	
B3	B-	B-	Riesgo Sustancial Extremadamente Especulativo
Caa1	CCC+	CCC	
Caa2	CCC	CCC	
Caa3	CCC-	CCC	Poca esperanzas de Pago
Ca	CC	C	
C	C	C	
C	D	DDD	Impago
C	D	DD	
C	D	D	

Fuente: Bloomberg

Rating Crédito Latinoamérica			
País	Clasificadora de riesgo		
	Moody's	Fitch	S&P
Perú	A3	BBB+	BBB+
México	A3	BBB	BBB+
Venezuela	C	WD	SD
Brazil	Ba2	BB-	BB-
Colombia	Baa2	BBB	BBB-
Chile	A1	A	A+
Argentina	Caa2 *	CC	CCC-
Panamá	Baa1	BBB	BBB+

Fuente: Bloomberg



Fuente: BCRP

Coordinador Laboratorio de Mercado de Capitales: Economista Bruno Bellido
Apoyo: Juan Carlos Figueroa, Alonso Butters, Jeanpiere León y Manuel Muñoz Najar
email: pulsobursatil@ulima.edu.pe
facebook: www.facebook.com/pulsobursatil.ul
Teléfono: 4376767 Anexo: 35340.

El contenido del presente documento es únicamente informativo. Los datos y opiniones expresados no deben ser interpretados como recomendaciones para la toma de decisiones futuras. Bajo ninguna circunstancia, el Laboratorio de Mercado de Capitales de la Universidad de Lima se hará responsable por el uso de lo expresado en este documento.