

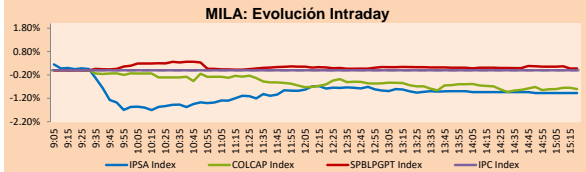
# PULSO BURSÁTIL

Lima, 18 de noviembre de 2019

## MILA

Principales índices	Cierre	1 D	5 D	1 M	YTD	Cap. Burs. (US\$ bill)
▼ IPSA (Chile)	4,814.17	-0.97%	4.21%	-7.28%	-5.70%	130.20
▼ IGPA (Chile)	24,022.50	-0.81%	3.95%	-8.09%	-7.43%	161.08
IGBC (Colombia)	13,290.88	0.78%	-0.23%	3.57%	19.26%	102.55
▼ COLCAP (Colombia)	1,622.74	-0.28%	-0.82%	2.80%	22.39%	100.38
▲ S&P/BVL (Perú)*	19,742.80	0.21%	-0.12%	1.73%	2.03%	91.20
▲ S&P/BVL SEL (Perú)	510.14	0.72%	0.01%	1.33%	-0.43%	71.62
▲ S&P/BVL LIMA 25	24,281.32	0.40%	-0.24%	-1.70%	-8.40%	85.75
▲ IPC (México)	43,392.36	0.47%	-0.71%	0.49%	4.21%	279.88
▲ S&P MILA 40	587.78	6.24%	0.41%	-5.31%	-3.43%	249.49

\* Cap. Bursátil del cierre anterior \* Leyenda: Variación 1D: 1 Día; 5D: 5 Días; 1M: 1 Mes; YTD: Var. % 31/12/18 a la fecha



## Renta Variable

			Precio	▲ %
ETB	Colomb	COP	273.00	9.20
ANDINA-A	Santia.	CLP	1799.90	5.87
MASISA	Santia.	CLP	34.10	4.60
BANVIDA	Santia.	CLP	250.32	4.57
LAS CONDES	Santia.	CLP	34860.00	4.37

Por Monto Negociado	Bolsa	Monto (US\$)
FALABELLA	Santia.	43,214,333
CHILE	Santia.	19,604,811
BSANTANDER	Santia.	12,170,258
CMPC	Santia.	8,068,416
COPEC	Santia.	7,746,627

Más bajaron	Bolsa	Mon.	Precio	▼ %
TV	Lima	USD	0.14	-7.74
ILC	Santia.	CLP	8000.00	-5.88
GRAMONC1	Lima	PEN	1.32	-5.04
CHILE	Santia.	CLP	92.86	-3.77
CCU	Santia.	CLP	7139.00	-3.66

Por Volumen	Bolsa	Volumen
BSANTANDER	Santia.	197,407,054
CHILE	Santia.	160,716,666
VAPORES	Santia.	82,808,344
ETB	Colomb.	62,319,319
COLBUN	Santia.	13,369,216

## MILA

Perú: El Índice General de la BVL finalizó la sesión de hoy con resultado positivo de +0.21%. El índice mantiene una tendencia positiva en moneda local de +2.03%, mientras que el rendimiento ajustado en dólares asciende a +1.91%. Luego, el S&P/BVL Perú SEL varió en +0.72%, mientras que el S&P/BVL LIMA 25 varió en +0.40%. El spot PEN alcanzó S/3.3715. Titular: El Banco Central Peruano sostuvo que la recaudación del impuesto a la renta creció un 16,3% en octubre.

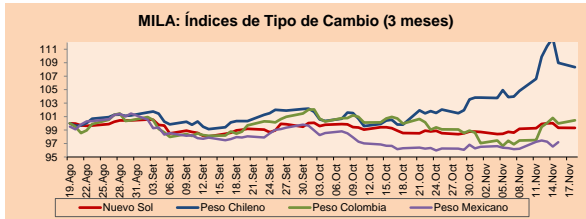
Chile: El índice IPSA cerró la jornada de hoy con rendimiento negativo de -0.97%. Los sectores con los peores resultados fueron Financieros (-2.19%) y Servicios de Comunicación (-2.14%). Por otro lado, los valores más afectados fueron Inversiones La Construcción (-5.46%) y Banco de Chile (-3.77%). Titular: Gobierno chileno anuncia financiamiento a pymes por US\$7.400M mediante el Banco Estado y fondos Corfo.

Colombia: El índice Colcap cerró la jornada de hoy con rendimiento negativo de -0.28%. Los sectores con los peores resultados fueron Industrial (-1.84%) y Finanzas (-0.78%). Por otro lado, los valores más afectados fueron CEMEX Latam Holdings SA (-2.05%) y Avianca Holding (-1.84%). Titular: La Deuda pública de Colombia llega a un 54,3% del PIB, según el IIF.

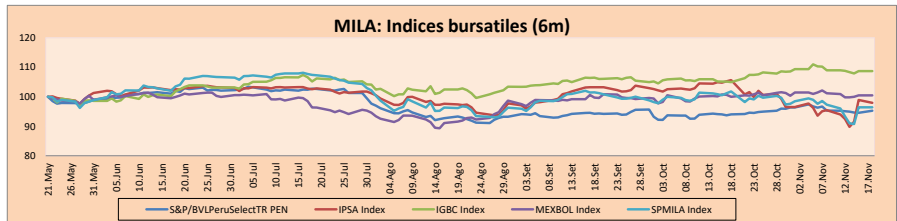
México: El índice MEXBOL no operó hoy por feriado festivo relacionada a la revolución mexicana. Titular: México crece un 1,8% en empleo informal en el tercer trimestre.

Monedas	Precio	1D*	5D*	30 D*	YTD*
▲ Nuevo Sol (PEN)	3,374.3	0.30%	0.35%	1.08%	0.16%
▼ Peso Chileno (CLP)	772.770	-0.59%	1.62%	8.56%	11.41%
▲ Peso Colombiano (COP)	3,442.27	0.47%	3.03%	0.49%	5.92%
▲ Peso Mexicano (MXN)	19.307	0.67%	1.01%	1.08%	-1.75%

\*Leyenda: Variación 1D: 1 Día; 5D: 5 Días; 1M: 1 Mes; YTD: Var. % 31/12/18 a la fecha



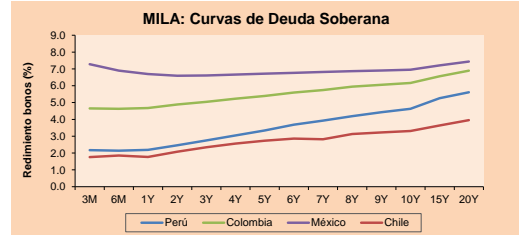
Base: 19/08/19=100  
Fuente: Bloomberg



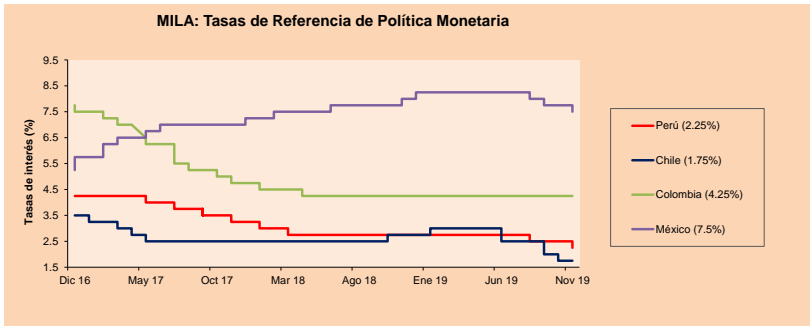
Base: 22/05/19=100  
Fuente: Bloomberg

Renta Fija	Moneda	Precio	Bid Yield (%)	Ask Yield (%)	Duración
PERU 7.35 07/21/25	USD	125.974	2.44	2.40	4.72
PERU 8.75 11/21/33	USD	164.244	3.08	3.06	9.28
PERU 6.55 03/14/37	USD	144.603	3.20	3.16	11.17
PERU 5.625 11/18/2050	USD	144.25	3.34	3.31	17.59
CHILE 2.25 10/30/22	USD	100.147	2.27	2.13	2.83
CHILE 3.875 08/05/20	USD	101.275	2.27	1.83	0.70
COLOM 11.75 02/25/20	USD	102.707	1.93	0.91	0.27
COLOM 11.85 03/09/28	USD	160.883	3.41	3.34	5.97
COLOM 10.375 01/28/33	USD	160.783	4.36	4.22	8.38
COLOM 7.375 09/18/37	USD	139.569	4.22	4.18	11.15
COLOM 6.125 01/18/41	USD	126.996	4.20	4.18	12.84
MEX 4 10/02/23	USD	105.806	2.46	2.38	3.57
MEX5.55 01/45	USD	120.648	4.218	4.205	14.53

ETFs	Mon.	Cierre	1D	5D	30 D	YTD	Bolsa
iShares MSCI Chile Capped	USD	34.86	0.66%	0.37%	0.84%	0.03%	NYSE Arca
Global X MSCI Colombia	USD	33.27	0.00%	1.87%	-15.06%	-18.12%	Cboe BZX
▼ iShares MSCI Mexico Capped	USD	13,0508	-0.79%	-3.15%	1.29%	19.16%	NYSE Arca
▼ iShares MSCI Emerging Markets	USD	44.35	-0.78%	-1.40%	0.05%	9.88%	NYSE Arca
▼ iShares MSCI Emerging Markets	USD	43.06	-0.16%	-0.71%	2.57%	11.08%	NYSE Arca
▼ Vanguard FTSE Emerging Markets	USD	42.27	-0.02%	-0.80%	2.10%	13.34%	NYSE Arca
▼ iShares Core MSCI Emerging Markets	USD	51.78	-0.08%	-0.63%	2.76%	10.92%	NYSE Arca
▼ iShares JP Morgan Emerging Markets Bonds	USD	58.41	-0.14%	-0.84%	0.72%	5.69%	Cboe BZX
▼ Morgan Stanley Emerging Markets Domestic	USD	6.83	-0.29%	-2.01%	0.44%	20.30%	New York



Fuente: Bloomberg



Fuente: Bloomberg

Coordinador Laboratorio de Mercado de Capitales: Economista Bruno Bellido  
Apoyo: Juan Carlos Figueroa, Alonso Butters, Jeanpierre León y Manuel Muñoz Najar.  
email: pulsobursatil@ulima.edu.pe  
facebook: www.facebook.com/pulsobursatilul  
Teléfono: 4376767 Anexo: 35340.

# PULSO BURSÁTIL

## MUNDO

Principales índices	Cierre	1 D*	5 D*	1 M*	YTD*	Cap. Burs. (US\$ MIL)
▲ Dow Jones (EEUU)	28,036.22	0.11%	1.24%	4.73%	20.19%	7,873,058
▲ Standard & Poor's 500 (EEUU)	3,122.03	0.05%	1.13%	4.55%	24.54%	26,872,091
▲ NASDAQ Composite (EEUU)	8,549.94	0.11%	1.01%	5.69%	28.86%	13,257,904
▼ Stoxx EUROPE 600 (Europa)	405.99	-0.01%	0.16%	3.61%	20.24%	9,884,752
▼ DAX (Alemania)	13,207.01	-0.26%	0.07%	4.54%	25.08%	1,108,175
▼ FTSE 100 (Reino Unido)	7,307.70	0.07%	-0.28%	2.20%	8.61%	1,504,999
▼ CAC 40 (Francia)	5,928.79	-0.16%	0.61%	5.21%	25.35%	1,644,579
▼ IBEX 35 (España)	9,258.00	-0.04%	-1.39%	-0.77%	8.41%	824,768
▲ MSCI AC Asia Pacific Index	164.41	0.60%	-0.38%	3.07%	12.07%	18,759,223
▲ HANG SENG (Hong Kong)	26,681.09	1.35%	-0.91%	-0.14%	3.23%	2,444,031
▲ SHANGHAI SE Comp. (China)	2,909.20	0.62%	-0.03%	-0.99%	16.65%	4,626,978
▲ NIKKEI 225 (Japón)	23,416.76	0.49%	0.36%	4.11%	17.00%	3,531,827
▼ BOVESPA (Brasil)	106,269.20	-0.27%	-1.26%	1.70%	20.92%	768,559
▲ Merval (Argentina)	31,851.61	2.58%	-6.68%	-0.37%	5.15%	18,609

\*Leyenda: Variación 1D: 1 Día; 5D: 5 Días; 1M: 1 Mes; YTD: Var. % 31/12/18 a la fecha

### Renta Variable

Alemania (Acciones del DAX Index)				Euros (Acciones del STOXX EUROPE 600)			
Más subieron Mon.	Precio	▲ %	Bolsa	Más subieron Mon.	Precio	▲ %	Bolsa
VNA GY EUR	47.83	2.05	Xetra	QIA GY EUR	36.9	8.34	Xetra
FME GY EUR	66.78	1.34	Xetra	MOR GY EUR	102.2	7.47	Xetra
ADS GY EUR	270.95	1.31	Xetra	DEMANT DC DKK	204.3	6.85	Copenhagen
DBK GY EUR	6.618	0.65	Xetra	NMCC LN GBP	2504	5.74	Londres

Más bajaron Mon.	Mon.	Precio	▼ %	Bolsa
BMW GY EUR	73.18	-1.84	Xetra	
1COV GY EUR	44.05	-1.83	Xetra	
CON GY EUR	122.98	-1.51	Xetra	
LHA GY EUR	17.465	-1.30	Xetra	

Más bajaron Mon.	Mon.	Precio	▼ %	Bolsa
EKTB SS SEK	121.1	-4.42	Stockholm	
SDF GY EUR	10.795	-4.13	Xetra	
VOW3 GY EUR	175.94	-4.10	Xetra	
ANDR AV EUR	39.56	-3.93	Vienna	

## Panorama Mundial:

### Estados Unidos:

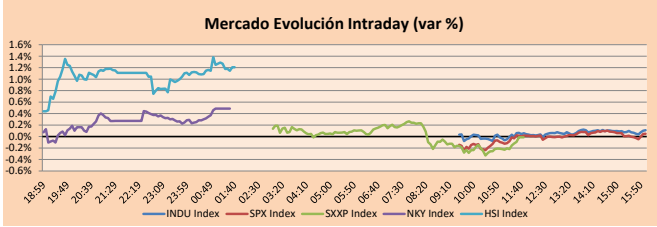
Los mercados estadounidenses terminaron en terreno positivo, llegando los principales índices a cierres récords. No obstante, los inversores siguen evaluando el desarrollo del acuerdo comercial entre EE. UU. y China, lo que limitó las subidas. Esto, debido a que los reportes de noticias indicaban avances y potenciales retrocesos en las negociaciones comerciales. De acuerdo con CNBC, sin una reducción de los aranceles vigentes, una resolución se vuelve un escenario menos probable. De igual manera, los oficiales chinos están pesimistas sobre el desarrollo de los acuerdos. Esto se debe a los anuncios del presidente D. Trump de que no bajaría las tarifas como parte de un acuerdo de fase uno. Esta situación compendió las expectativas positivas del fin de semana, en donde los negociadores principales tuvieron conversaciones "constructivas", según el medio de comunicación estatal chino Xinhua. Por otro lado, la administración del presidente D. Trump extendió 90 días más una licencia para que empresas estadounidenses continúen haciendo negocios con Huawei Technologies Co. De esta manera, el S&P 500 +0.05%, Dow Jones Industrial +0.11% y el Nasdaq Composite +0.11% cerraron al alza. Respecto a commodities, el oro aumentó +0.20% y el petróleo de Texas cayó -1.40%.

### Europa:

El día de hoy el mercado europeo cerró la jornada con una variación en su principal índice el Stoxx 50 de -0.01%. Por otro lado, Boris Johnson adelantó las elecciones en el Reino Unido al 12 de diciembre con un claro objetivo que es recuperar la mayoría absoluta y sacar adelante el acuerdo del Brexit. Los Tories, el partido conservador aspira a lograr una cómoda mayoría que le permita legislar sin problemas en el Parlamento y sacar adelante su acuerdo del Brexit. Johnson está dedicado a su campaña la defensa de su acuerdo, a pesar de que no logró sacar dicho acuerdo adelante en el Parlamento. Eso por ellos que Johnson ha aceptado la retórica de su predecesor, Theresa May, que llegó a culpa a la Comunes del bloqueo del Brexit. El líder conservador culpó de la prórroga a la "parálisis" del Parlamento y justifica el adelanto en el bloqueo. El partido laborista pretende desviar la agenda política hacia la crisis del Sistema Nacional de Salud, que en octubre registró el peor mes de su historia y las medidas sociales para paliar los malos pronósticos electorales, que les dan un 28% de intención de voto.

### Asia:

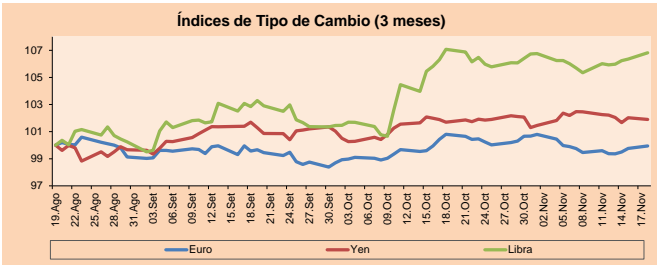
El mercado chino cerró la jornada con sus principales índices, el CSI300 "Blue Chips" (+0.8%) y Shanghai Composite Index (+0.6%), al alza, después de que el banco central del país recortara sorpresivamente la tasa de prestamos a 7 días de 2.55% a 2.50%, siendo esta la principal tasa a la que los bancos obtienen los fondos para los préstamos a sus clientes, por último, las buenas noticias sobre la relación China-EE.UU. impulsaron de forma generalizada al mercado. Por otro lado, en Hong Kong, el índice Hang Seng subió +1.4%, después de que la semana pasada el mercado operara con fuertes caídas, producto de los datos económicos que indicaron que la economía de la isla entró en recesión, y un escalamiento en la violencia de las protestas antigubernamentales. Mientras tanto, en Japón, el índice Nikkei 225 varió en +0.5%, debido a que las acciones de 2 Holdings (Yahoo Japan) y Line Corp. subieron en +1.2% y 2.2%, después de que ambas empresas anunciaron un plan para fusionarse, con lo cual la nueva empresa valdría US\$30 mil millones. Finalmente, en Australia, el S&P/ASX 200 cayó -0.4%, debido al comportamiento negativo de las empresas mineras relacionadas al oro, tal como OceanGold Corp (-1.6%), producto por la caída en el metal precioso.



Fuente: Bloomberg

Monedas	Precio	1 D*	5 D*	1 M*	YTD*
▲ Euro	1.1072	0.19%	0.35%	-0.85%	-3.44%
▼ Yen	108.6700	-0.12%	-0.35%	0.20%	-0.93%
▲ Libra Esterlina	1.2953	0.43%	0.76%	-0.24%	1.56%
▲ Yuan	7.0261	0.26%	0.23%	-0.79%	2.15%
▲ Dólar de Hong Kong	7.8277	0.02%	0.01%	-0.20%	-0.05%
▲ Real Brasileño	4.2087	0.47%	1.47%	2.33%	8.63%
▼ Peso Argentino	58.4799	-0.32%	-0.59%	1.94%	57.91%

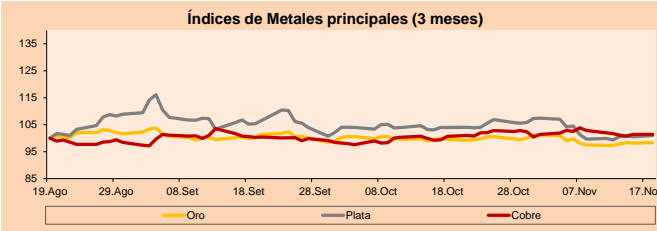
\*Leyenda: Variación 1D: 1 Día; 5D: 5 Días; 1M: 1 Mes; YTD: Var. % 31/12/18 a la fecha



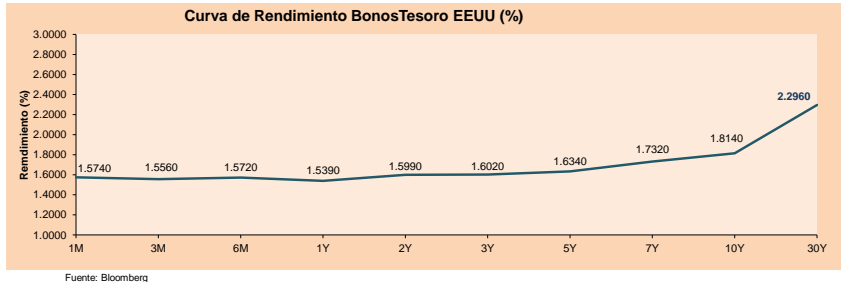
Base: 19/08/19=100  
Fuente: Bloomberg

Commodities	Precio	1 D*	5 D*	1 M*	YTD*
▲ Oro (US\$ Oz. T) (LME)	1,471.10	0.20%	1.05%	-1.27%	14.71%
▲ Plata (US\$ Oz. T) (LME)	17.03	0.41%	1.03%	-2.96%	9.92%
- Cobre (US\$ TM) (LME)	5,825.50	0.00%	-0.58%	0.70%	-2.08%
- Zinc (US\$ TM) (LME)	2,410.50	0.00%	-5.17%	-3.11%	-4.29%
▼ Petróleo WTI (US\$ Barril) (NYM)	56.91	-1.40%	0.09%	5.64%	17.63%
- Estaño (US\$ TM) (LME)	16,073.50	0.00%	-2.94%	-4.99%	-17.66%
- Plomo (US\$ TM) (LME)	1,983.25	0.00%	-5.18%	-9.73%	-1.18%
▲ Azúcar #11 (US\$ Libra) (NYB-ICE)	12.76	0.24%	1.51%	3.57%	-2.97%
▲ Cacao (US\$ TM) (NYB-ICE)	2,664.00	-0.63%	5.97%	6.01%	7.77%
▼ Café Arábica (US\$ TM) (NYB-ICE)	109.20	-0.41%	-0.23%	10.19%	-7.58%

\*Leyenda: Variación 1D: 1 Día; 5D: 5 Días; 1M: 1 Mes; YTD: Var. % 31/12/17 a la fecha



Base: 19/08/19=100  
Fuente: Bloomberg



Fuente: Bloomberg

Coordinador Laboratorio de Mercado de Capitales: Economista Bruno Bellido  
Apoyo: Juan Carlos Figueroa, Alonso Butters, Jeanpiere León y Manuel Muñoz Najjar  
email: pulsobursatil@ulima.edu.pe  
facebook: www.facebook.com/pulsobursatil.ul  
Teléfono: 4376767 Anexos: 35340

# PULSO BURSÁTIL

## LIMA

### Acciones

Valor	Moneda	Precio	1D*	5D*	30D*	YTD*	Frecuencia	Volumen (US\$)	Beta	Dividend Yield (%)	Price Earning	Capitalización Bursátil (M US\$)	Sector Económico*	Participación Índice
▼ ALICORC1 PE**	S/.	8.93	-0.78%	-0.78%	-5.10%	-8.25%	100.00%	1,013,161	0.62	2.69	17.17	2,261.63	Industrial	3.53%
▲ ATACOBIC1 PE**	S/.	0.15	0.00%	-3.23%	-25.00%	-53.42%	68.42%	4,445	1.41	0.00	4.04	153.15	Mineras	1.02%
▲ BACKUSI1 PE**	S/.	25.35	1.00%	1.93%	6.74%	23.85%	78.95%	26,260	0.35	5.84	8.27	9,924.68	Industriales	0.82%
▲ BAP PE**	US\$	210.00	0.29%	2.31%	1.01%	-1.55%	100.00%	792,984	1.21	4.01	-	16,749.91	Diversas	5.82%
- BVN PE**	US\$	14.77	0.00%	-4.03%	0.68%	-7.92%	84.21%	71,044	1.51	0.00	-	4,071.12	Mineras	5.88%
- CASAGRC1 PE**	S/.	2.80	3.59%	-3.70%	-14.19%	-35.71%	94.74%	5,291	0.65	0.49	15.26	64.91	Agrario	1.31%
- BBVAC1 PE**	S/.	3.44	0.00%	-1.71%	4.24%	-0.86%	94.74%	11,979	0.52	4.01	12.62	5,999.80	Bancos y Financieras	2.85%
- CORAREI1 PE**	S/.	0.84	2.44%	2.44%	5.00%	26.51%	100.00%	158,701	0.90	7.30	4.08	337.53	Industriales	1.72%
▼ CPACASC1 PE**	S/.	6.40	-0.78%	-1.54%	0.00%	-0.78%	94.74%	18,019	0.66	5.89	35.56	809.29	Industriales	2.38%
▲ CVERDEC1 PE**	US\$	17.70	1.14%	-1.67%	1.14%	-13.38%	89.47%	22,965	0.85	2.42	-	6,195.99	Mineras	5.25%
- ENGEPEC1 PE**	S/.	2.37	0.00%	-0.71%	-3.89%	28.52%	78.95%	2,964	0.76	3.76	13.26	1,993.85	Servicios Públicos	1.44%
- ENDISPC1**	S/.	7.15	0.00%	0.28%	-0.68%	39.73%	73.68%	862	0.63	0.00	11.20	1,353.09	Servicios Públicos	0.98%
▲ FERREYC1 PE**	S/.	2.22	3.74%	5.71%	6.73%	-5.77%	100.00%	70,208	0.92	7.92	8.34	641.92	Diversas	4.90%
▼ GRAMONC1 PE**	S/.	1.32	-5.04%	-4.35%	-16.46%	-33.67%	94.74%	29,873	0.84	0.00	-	341.09	Diversas	4.05%
▲ IFS PE**	US\$	39.95	0.55%	-1.96%	-1.11%	-1.22%	100.00%	137,899	0.98	4.38	11.47	4,612.14	Diversas	7.22%
▲ INRETIC1 PE**	US\$	34.01	1.83%	2.44%	-5.58%	21.25%	100.00%	358,593	1.00	1.00	27.93	3,496.48	Diversas	5.28%
▲ LUSURC1 PE**	S/.	23.50	2.17%	4.44%	6.77%	124.60%	100.00%	1,561,797	0.63	3.57	18.81	3,391.33	Servicios Públicos	1.81%
- MINSURI1 PE**	S/.	1.48	0.00%	0.00%	2.78%	12.12%	78.95%	3,388	1.32	0.00	6.42	1,264.51	Mineras	3.09%
- PML PE**	US\$	0.08	0.00%	1.27%	-9.09%	-54.29%	31.58%	8,280	1.33	0.00	-	21.11	Mineras	2.12%
▼ RELAPAC1 PE**	S/.	0.10	2.06%	3.13%	-10.00%	-21.43%	100.00%	4,851	0.85	0.00	-	244.08	Industriales	2.12%
▲ SCCO PE**	US\$	37.20	-1.77%	-2.11%	10.32%	29.02%	94.74%	2,046	1.30	5.50	19.58	28,757.79	Mineras	2.14%
▲ SIDERC1 PE**	S/.	0.86	1.54%	-1.49%	-2.94%	36.65%	94.74%	11,676	1.42	15.47	7.50	240.18	Industriales	1.43%
- TV PE**	US\$	0.14	-7.74%	-10.63%	-6.54%	-51.85%	78.95%	33,199	1.69	0.00	-	116.42	Mineras	2.93%
▼ UNACEMC1 PE**	S/.	2.02	0.00%	-0.83%	-7.59%	-20.57%	89.47%	4,490	0.62	0.00	11.06	1,088.41	Industriales	3.00%
▲ VOLCABC1 PE**	S/.	0.37	0.81%	-5.10%	-13.69%	-47.61%	100.00%	92,887	1.47	0.00	-	1,958.77	Mineras	5.90%
- NEXAPEPC1 PE**	S/.	3.40	0.00%	0.00%	0.00%	-7.38%	52.63%	6,046	1.09	0.00	32.57	1,330.62	Mineras	1.56%

Cantidad de Acciones: 26 Subieron 11

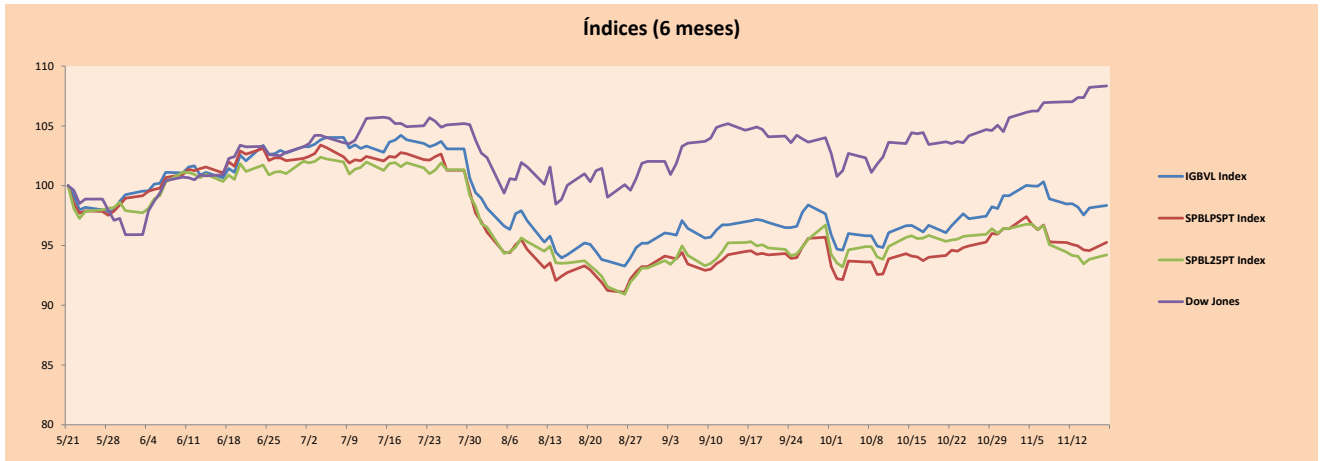
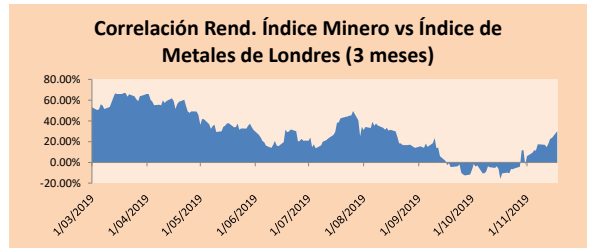
Fuente: Bloomberg, Económica Bajaron 5  
\* Bloomberg Industry Classification System Mantuvieron 10  
\*\* Se utiliza el PER de la bolsa y moneda de origen del instrumento

\*Leyenda: Variación 1D: 1 Día; 5D: 5 Días; 1M: 1 Mes; YTD: Var.% 31/12/18 a la fecha

### Índices Sectoriales

	Cierre	1D*	5D*	30D*	YTD*	Beta
▼ Índice Minero	284.48	-0.47%	-2.70%	4.76%	-0.12%	1.42
▲ Índice de Consumo	1,084.05	0.74%	1.10%	-3.26%	7.80%	0.38
▲ Índice Industrial	200.24	0.46%	0.72%	-2.27%	-11.75%	0.61
▲ Índice Bancos y Financieras	1,184.59	0.58%	2.18%	1.93%	-1.28%	1.22
▼ Índice de Construcción	211.37	-1.05%	-1.51%	-5.90%	-14.04%	0.46
▲ Índice Servicios	629.41	0.71%	2.14%	2.51%	58.30%	0.20
▲ Índice Juniors	16.97	0.30%	0.83%	5.27%	-42.36%	0.27
▲ Índice Eléctricas	614.46	0.71%	2.14%	2.51%	58.30%	0.20

\*Leyenda: Variación 1D: 1 Día; 5D: 5 Días; 1M: 1 Mes; YTD: Var.% 31/12/18 a la fecha



Base: 21/05/19=100  
Fuente: Bloomberg

Coordinador Laboratorio de Mercado de Capitales: Economista Bruno Bellido  
Apoyo: Juan Carlos Figueroa, Alonso Butters, Jeanpierre León y Manuel Muñoz Najar  
email: pulsobursatil@ulima.edu.pe  
facebook: www.facebook.com/pulsobursatil.ul  
Teléfono: 4376767 Anexos: 35340.

# PULSO BURSÁTIL

## RATING SOBERANO

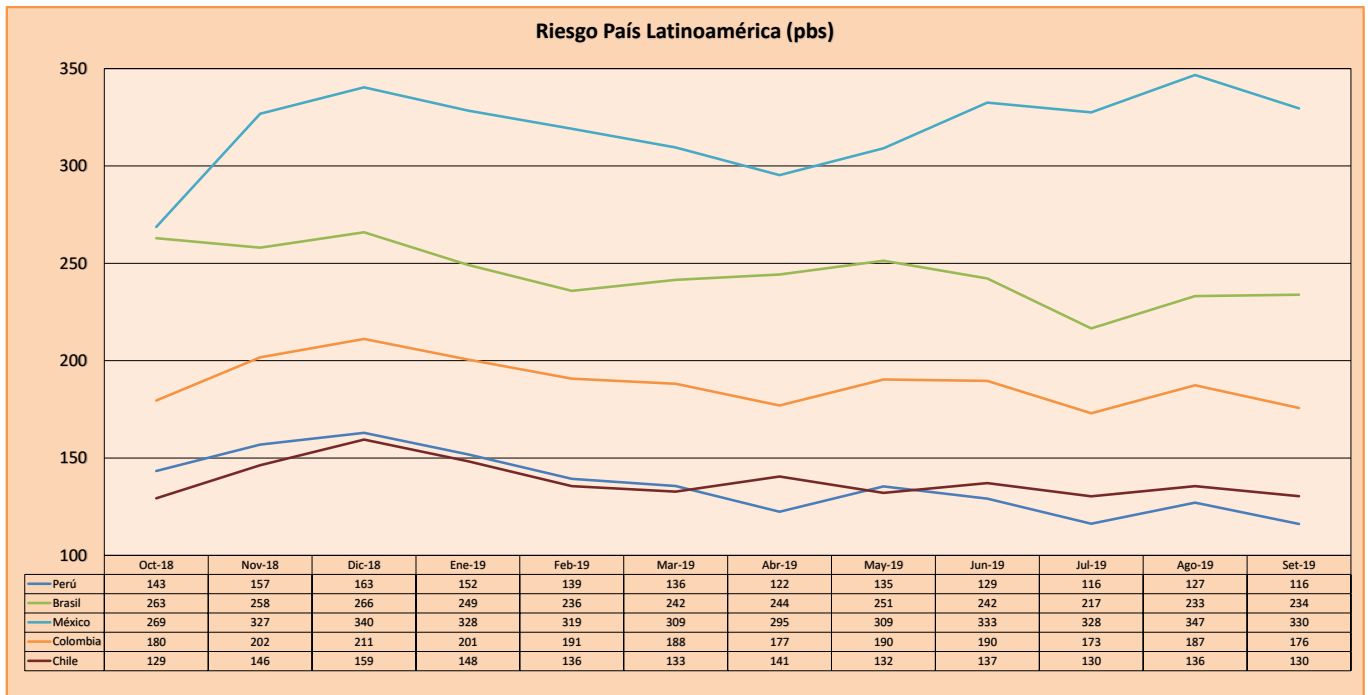
### CLASIFICACIONES DE RIESGO

Moody's	S&P	Fitch	Prime
Aaa	AAA	AAA	Alto Grado
Aa1	AA+	AA+	
Aa2	AA	AA	
Aa3	AA-	AA-	Grado Alto Medio
A1	A+	A+	
A2	A	A	
A3	A-	A-	Grado Bajo Medio
Baa1	BBB+	BBB+	
Baa2	BBB	BBB	
Baa3	BBB-	BBB-	Sin Grado de Inversión Especulativo
Ba1	BB+	BB+	
Ba2	BB	BB	
Ba3	BB-	BB-	Altamente Especulativo
B1	B+	B+	
B2	B	B	
B3	B-	B-	Riesgo Sustancial Extremadamente Especulativo
Caa1	CCC+	CCC	
Caa2	CCC	CCC	
Caa3	CCC-	CCC	Poca esperanzas de Pago
Ca	CC	C	
C	C	C	
C	D	DDD	Impago
		DD	
		D	

Fuente: Bloomberg

Rating Crédito Latinoamérica			
País	Clasificadora de riesgo		
	Moody's	Fitch	S&P
Perú	A3	BBB+	BBB+
México	A3	BBB	BBB+
Venezuela	C	WD	SD
Brazil	Ba2	BB-	BB-
Colombia	Baa2	BBB	BBB-
Chile	A1	A	A+
Argentina	Caa2 *	CC	CCC-
Panamá	Baa1	BBB	BBB+

Fuente: Bloomberg



Fuente: BCRP

Coordinador Laboratorio de Mercado de Capitales: Economista Bruno Bellido  
Apoyo: Juan Carlos Figueroa, Alonso Butters, Jeanpiere León y Manuel Muñoz Najar  
email: pulsobursatil@ulima.edu.pe  
facebook: www.facebook.com/pulsobursatil.ul  
Teléfono: 4376767 Anexo: 35340.

El contenido del presente documento es únicamente informativo. Los datos y opiniones expresados no deben ser interpretados como recomendaciones para la toma de decisiones futuras. Bajo ninguna circunstancia, el Laboratorio de Mercado de Capitales de la Universidad de Lima se hará responsable por el uso de lo expresado en este documento.