



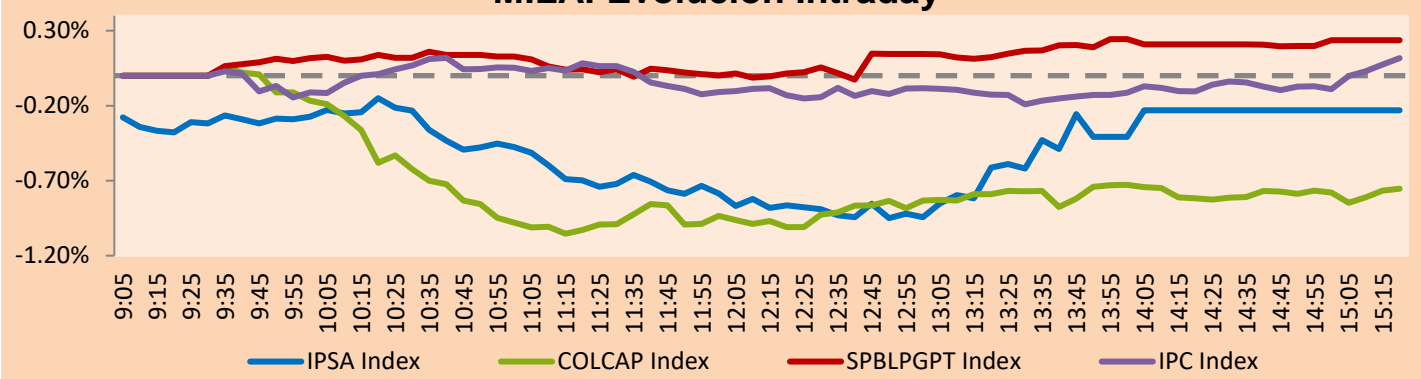
PULSO BURSÁTIL

Lima, 9 de enero de 2020

Principales índices	Cierre	1 D	5 D	1 M	YTD	Cap. Burs. (US\$ bill)
▼ IPSA (Chile)	4,898.43	-0.23%	1.95%	3.16%	4.89%	131.02
▼ IGPA (Chile)	24,429.78	-0.25%	1.85%	3.23%	4.43%	167.23
▼ COLCAP (Colombia)	1,653.54	-0.21%	-0.53%	3.00%	-0.53%	109.26
▲ S&P/BVL (Perú)*	20,415.96	0.17%	-1.06%	3.22%	-0.54%	97.94
▲ S&P/BVL SEL (Perú)	533.46	0.11%	-0.72%	4.49%	0.38%	76.43
▼ S&P/BVL LIMA 25	26,017.28	-0.20%	0.48%	8.42%	1.03%	91.41
▲ IPC (México)	44,572.17	0.23%	0.30%	6.25%	2.37%	292.67
▲ S&P MILA 40	614.59	0.69%	-0.01%	6.29%	1.91%	259.87

* Cap. Bursátil del cierre anterior *Leyenda: Variación 1D: 1 Día; 5D: 5 Días; 1M: 1 Mes; YTD: Var.% 31/12/19 a la fecha

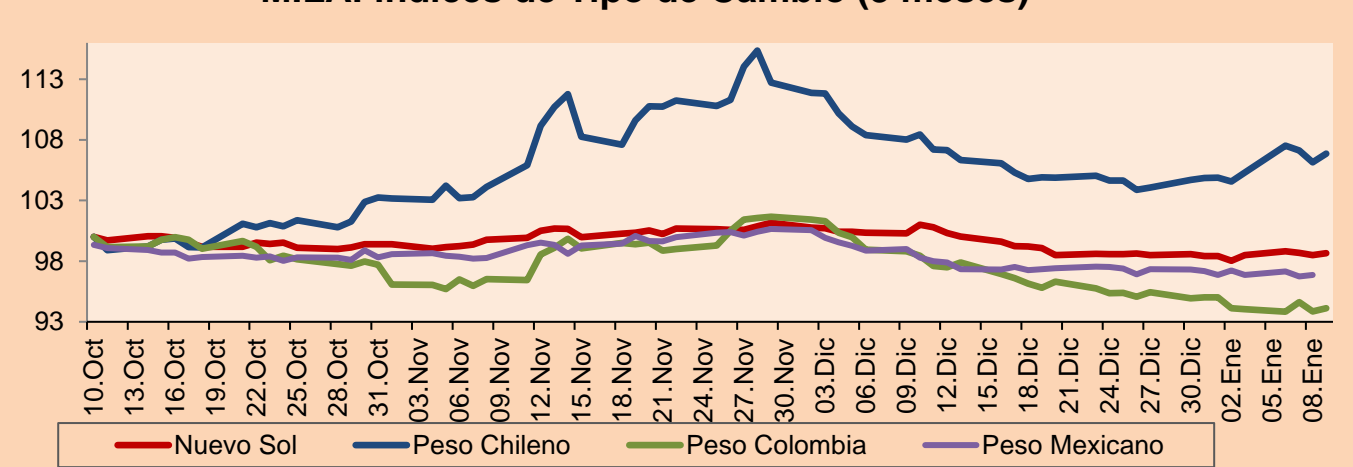
MILA: Evolución Intraday



Monedas	Precio	1D*	5D*	30 D*	YTD*
▲ Nuevo Sol (PEN)	3,3205	0.16%	0.64%	-2.32%	0.25%
▲ Peso Chileno (CLP)	767.420	0.69%	2.21%	-1.46%	1.93%
▲ Peso Colombiano (COP)	3,256.27	0.29%	0.01%	-4.40%	-0.94%
▲ Peso Mexicano (MXN)	18,839	0.12%	0.00%	-2.17%	-0.46%

*Leyenda: Variación 1D: 1 Día; 5D: 5 Días; 1M: 1 Mes; YTD: Var.% 31/12/19 a la fecha

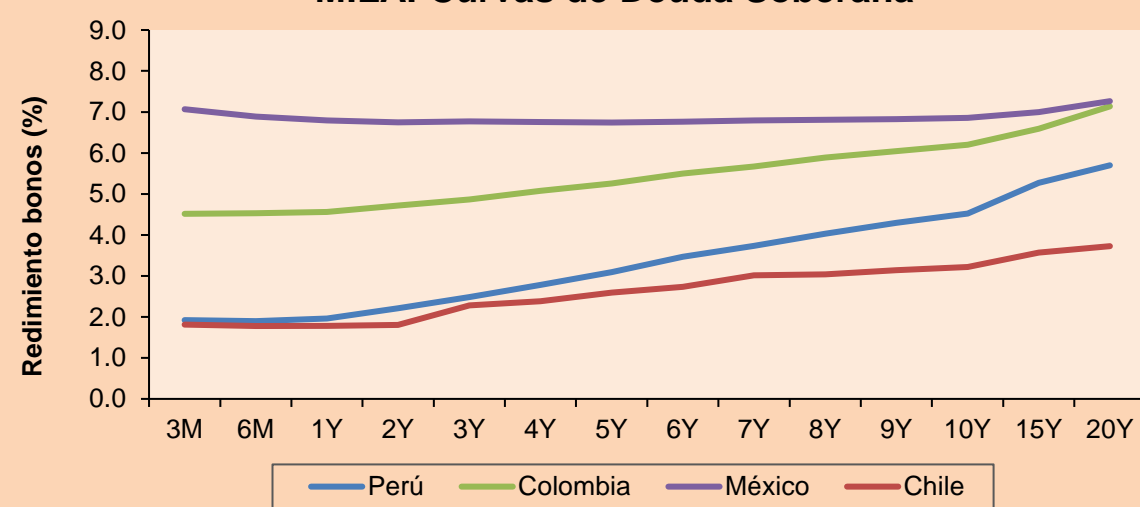
MILA: Índices de Tipo de Cambio (3 meses)



Base: 10/10/19=100 Fuente: Bloomberg

Renta Fija	Instrumento	Moneda	Precio	Bid Yield (%)	Ask Yield (%)	Duración
PERU 7.35	07/21/25	USD	126.507	2.25	2.20	4.58
PERU 8.75	11/21/33	USD	165.429	2.98	2.94	9.43
PERU 6.55	03/14/37	USD	146.917	3.04	3.01	11.10
PERU 5.625	11/18/2050	USD	146.476	3.25	3.22	17.57
CHILE 2.25	10/30/22	USD	100.65	2.07	1.95	2.70
CHILE 3.875	08/05/20	USD	101.165	2.05	1.51	0.55
COLOM 11.75	02/25/20	USD	101.325	1.33	-0.59	0.13
COLOM 11.85	03/09/28	USD	162.357	3.16	3.09	5.85
COLOM 10.375	01/28/33	USD	161.377	4.26	4.16	8.26
COLOM 7.375	09/18/37	USD	142.373	4.02	3.99	11.08
COLOM 6.125	01/18/41	USD	129.567	4.04	4.02	12.79
MEX 4	10/02/23	USD	105.975	2.35	2.27	3.43
MEX5.55	01/45	USD	123.838	4.04	4.017	14.54

MILA: Curvas de Deuda Soberana



Fuente: Bloomberg

Renta Variable

	Precio	▲ %
ETB Colomb. COP	274.00	5.38
ELCONDOR Colomb. COP	1355.00	3.83
GRUPOAVAL Colomb. COP	1470.00	3.16
CCU Santia. CLP	7497.90	1.74
EXITO Colomb. COP	13600.00	1.49

Por Monto Negociado	Bolsa	Monto (US\$)
RIPLEY	Santia.	23,638,620
PFBCOLOM	Colomb.	9,984,473
BCI	Santia.	8,154,398
SQM-B	Santia.	7,362,215
FALABELLA	Santia.	6,924,693

Más bajaron	Bolsa	Mon.	Precio	▼ %
BESALCO	Santia.	CLP	436.44	-2.99
PROMIGAS	Colomb.	COP	8000.00	-2.91
SALFACORP	Santia.	CLP	487.00	-2.84
BVLAC1	Lima	PEN	2.10	-2.78
MULTIFOODS	Santia.	CLP	360.00	-2.71

Por Volumen	Bolsa	Volumen
BSANTANDER	Santia.	92,848,763
CHILE	Santia.	51,558,225
VAPORES	Santia.	44,768,945
RIPLEY	Santia.	43,784,640
COLBUN	Santia.	12,411,818

MILA

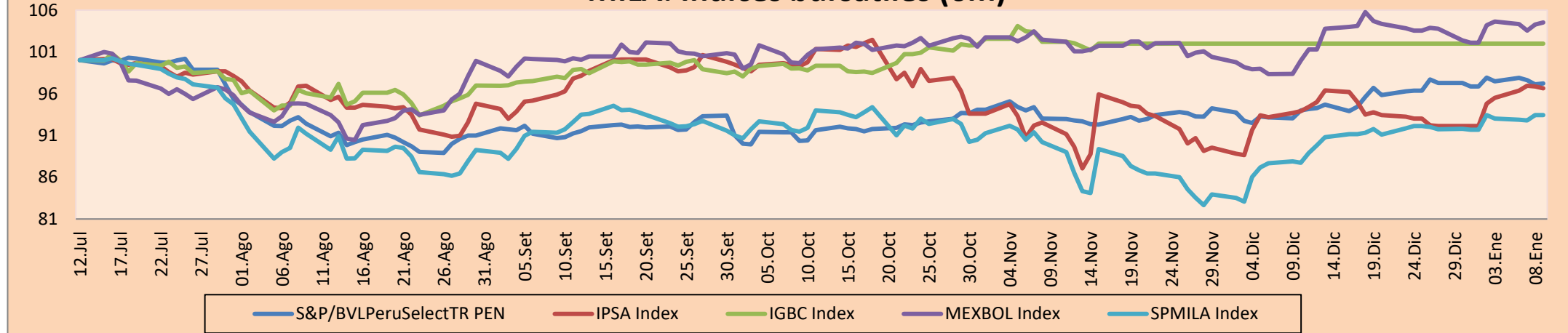
Perú: El índice General de la BVL finalizó la sesión de hoy con resultado positivo de +0.17%. El índice mantiene una tendencia negativa en moneda local de -0.54%, mientras que el rendimiento ajustado en dólares asciende a -0.61%. Luego, el S&P/BVL Perú SEL varió en +0.11%, mientras que el S&P/BVL LIMA 25 varió en -0.20%. El spot PEN alcanzó S/3.3170. Titular: El Incremento de la inversión pública y privada será fundamental para la expansión del PIB.

Chile: El índice IPSA cerró la jornada de hoy con un rendimiento negativo de -0.23%. Los sectores con los peores resultados fueron Bienes Inmobiliarios (-1.34%) y Energía (-0.80%). Por otro lado, los valores que más bajaron fueron Salfacorp SA (-2.84%) y Sociedad Química y Minera (-1.77%). Titular: La inflación en Chile llega a un 3% en 2019, por debajo de las expectativas del mercado.

Colombia: El índice COLCAP cerró la jornada de hoy con un rendimiento negativo de -0.21%. Los sectores con los peores resultados fueron Materiales (-0.90%) y Finanzas (-0.64%). Por otro lado, los valores con los peores resultados fueron Promigas SA (-2.91%) y BanColombia (-2.32%). Titular: Colombia decreta el alza de salario mínimo de 6% a US\$265,5 mensuales para 2020.

México: El índice MEXBOL cerró la jornada de hoy con un rendimiento positivo de +0.23%. Los sectores con los mejores resultados fueron Finanzas (+2.07%) y Salud (+0.43%). Por otro lado, los valores con los mejores rendimientos fueron Grupo Financiero Banorte SAB (+3.70%) y Grupo Bimbo Sab de CV (+2.68%). Titular: El Gobierno de México coloca bonos en los mercados internacionales por US\$2.300M

MILA: Índices bursátiles (6m)

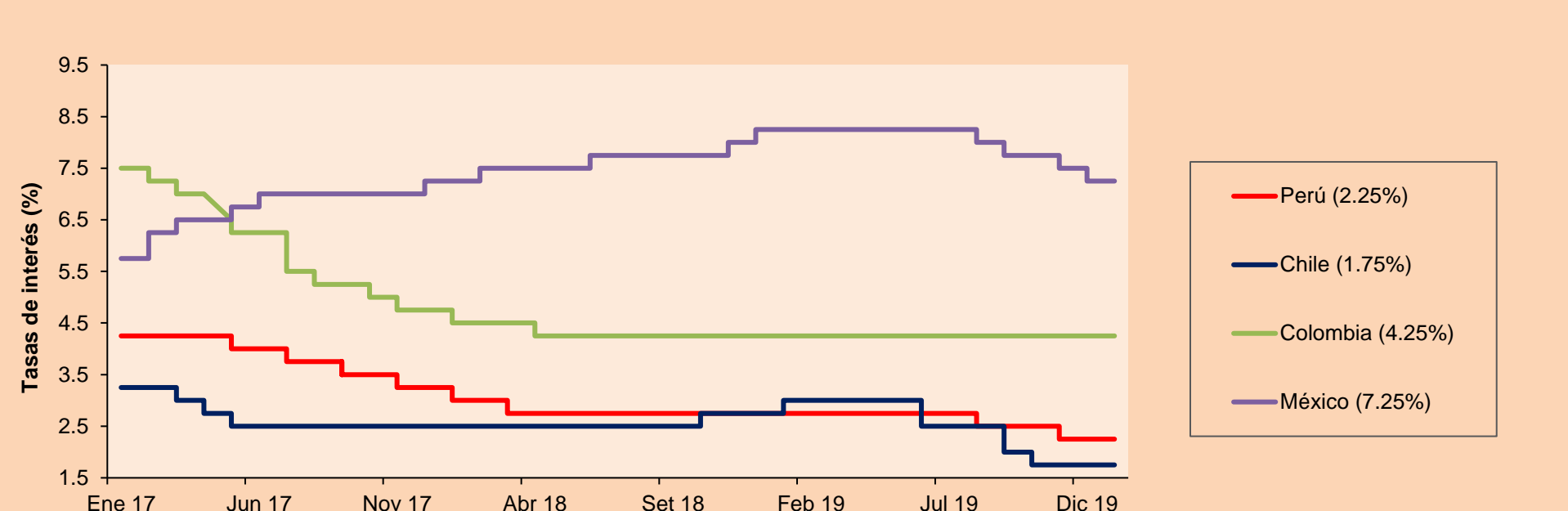


Base: 15/07/19=100 Fuente: Bloomberg

ETFs

	Mon.	Cierre	1D	5D	30 D	YTD	Bolsa
▼ iShares MSCI Chile Capped	USD	36.57	-0.35%	-1.80%	6.22%	-1.30%	NYSE Arca
▼ Global X MSCI Colombia	USD	34.09	-0.50%	-0.03%	4.44%	2.28%	Cboe BZX
▲ Global X MSCI Mexico Capped	USD	13.91	-0.72%	-0.60%	6.47%	0.07%	NYSE Arca
▲ iShares MSCI Mexico Capped	USD	46.14	0.07%	-0.26%	5.22%	2.47%	NYSE Arca
▲ iShares MSCI Emerging Markets	USD	45.35	0.67%	-0.94%	5.34%	1.07%	NYSE Arca
▲ Vanguard FTSE Emerging Markets	USD	45.05	0.51%	-1.05%	5.80%	1.30%	NYSE Arca
▲ iShares Core MSCI Emerging Markets	USD	54.32	0.74%	-1.00%	5.07%	1.04%	NYSE Arca
▲ iShares JP Morgan Emerging Markets Bonds	USD	58.71	0.26%	-0.91%	2.24%	0.09%	Cboe BZX
- Morgan Stanley Emerging Markets Domestic	USD	6.97	0.00%	-0.85%	1.46%	-0.29%	New York

MILA: Tasas de Referencia de Política Monetaria



Fuente: Bloomberg

Coordinador Laboratorio de Mercado de Capitales: Economista Bruno Bellido
 Apoyo: Juan Carlos Figueroa, Alonso Butters, Jeanpiere León y Manuel Muñoz Najjar.
 email: pulsobursatil@ulima.edu.pe
 facebook: www.facebook.com/pulsobursatil.ul
 Teléfono: 4376767 Anexo: 35340.

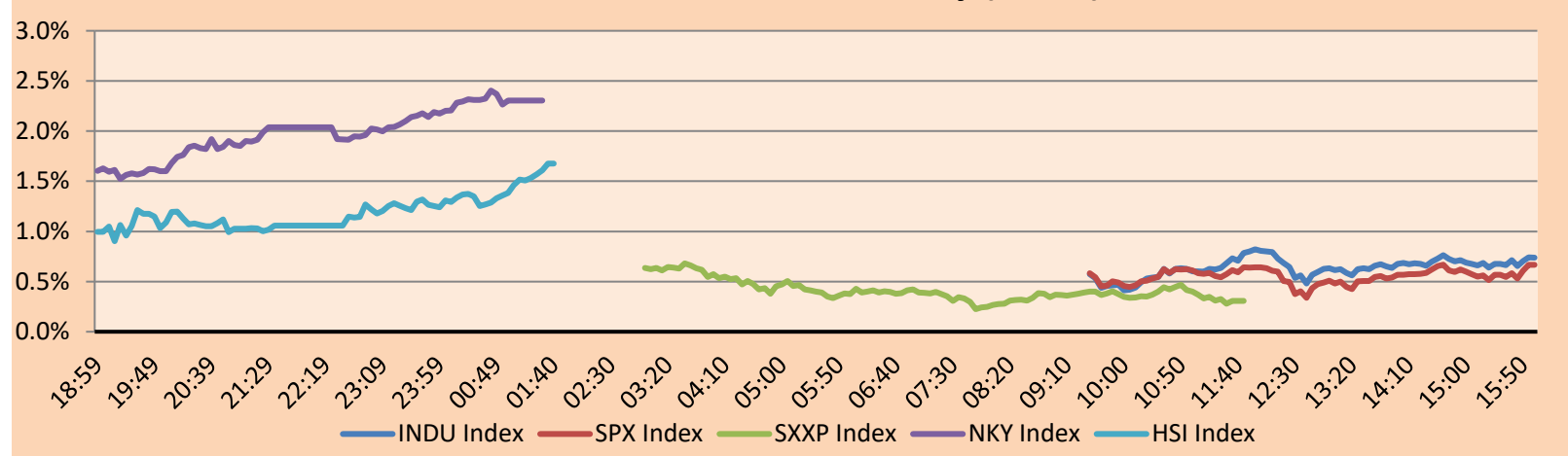
PULSO BURSÁTIL

MUNDO

Principales índices	Cierre	1 D*	5 D*	1 M*	YTD*	Cap. Burs. (US\$ Mill.)
▲ Dow Jones (EEUU)	28,956.90	0.74%	0.31%	3.75%	1.47%	8,220,923
▲ Standard & Poor's 500 (EEUU)	3,274.70	0.67%	0.52%	4.42%	1.36%	28,056,072
▲ NASDAQ Composite (EEUU)	9,203.43	0.81%	1.22%	6.75%	2.57%	14,134,268
▲ Stoxx EUROPE 600 (Europa)	419.64	0.31%	-0.02%	3.26%	0.91%	10,185,679
▲ DAX (Alemania)	13,495.06	1.31%	0.82%	2.97%	1.86%	1,129,956
▲ FTSE 100 (Reino Unido)	7,598.12	0.31%	-0.08%	5.03%	0.74%	1,551,667
▲ CAC 40 (Francia)	6,042.55	0.19%	0.02%	3.52%	1.08%	1,669,906
▼ IBEX 35 (España)	9,581.80	-0.10%	-1.13%	2.43%	0.34%	541,675
▼ MSCI AC Asia Pacific Index	169.78	-0.85%	-1.24%	2.64%	-0.51%	20,515,424
▲ HANG SENG (Hong Kong)	28,561.00	1.68%	0.06%	8.04%	1.32%	2,681,392
▲ SHANGHAI SE Comp. (China)	3,094.88	0.91%	0.31%	6.09%	1.47%	5,081,129
▲ NIKKEI 225 (Japón)	23,739.87	2.31%	-0.41%	1.41%	0.35%	3,554,343
▼ BOVESPA (Brasil)	115,947.10	-0.26%	-2.21%	4.48%	0.26%	897,710
▲ Merval (Argentina)	42,035.70	2.49%	2.26%	15.45%	0.87%	23,527

*Leyenda: Variación 1D: 1 Día; 5D: 5 Días, 1M: 1 Mes; YTD: Var.% 31/12/19 a la fecha

Mercado Evolución Intraday (var %)



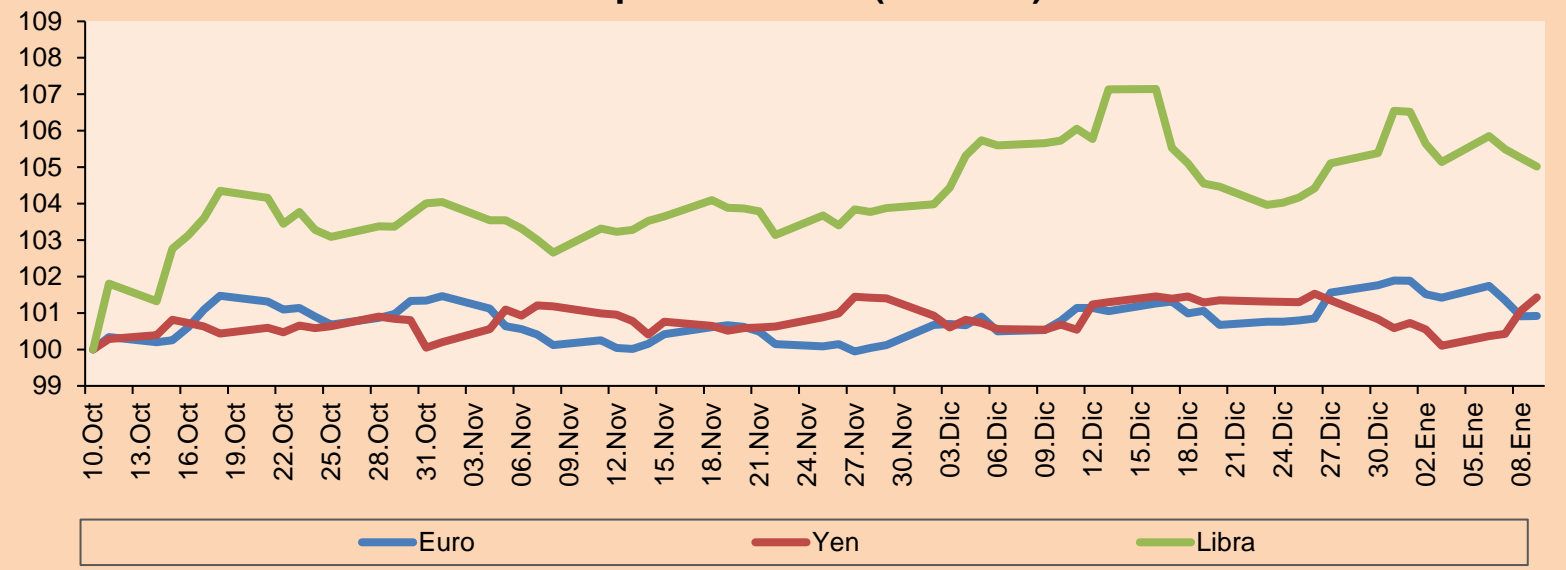
Fuente: Bloomberg

Monedas

	Precio	1 D*	5 D*	1 M*	YTD*
▲ Euro	1.1106	0.01%	-0.59%	0.13%	-0.95%
▲ Yen	109.5200	0.37%	0.88%	0.74%	0.84%
▼ Libra Esterlina	1.3067	-0.23%	-0.59%	-0.68%	-1.43%
▼ Yuan	6.9322	-0.20%	-0.46%	-1.45%	-0.45%
▼ Dólar de Hong Kong	7.7672	-0.11%	-0.29%	-0.76%	-0.31%
▲ Real Brasileño	4.0891	0.62%	1.61%	-1.37%	1.60%
▲ Peso Argentino	59.8186	0.00%	0.00%	-0.01%	-0.09%

*Leyenda: Variación 1D: 1 Día; 5D: 5 Días, 1M: 1 Mes; YTD: Var.% 31/12/19 a la fecha

Índices de Tipo de Cambio (3 meses)



Base: 10/10/19=100

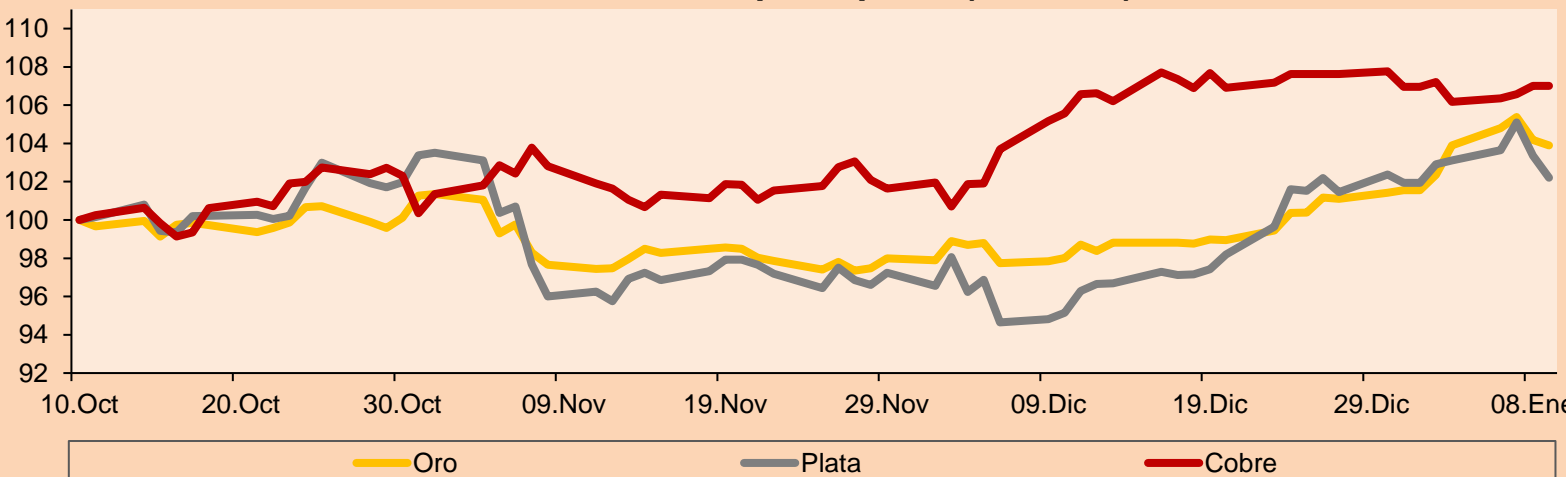
Fuente: Bloomberg

Commodities

	Precio	1 D*	5 D*	1 M*	YTD*
▼ Oro (US\$ Oz. T) (LME)	1,552.32	-0.26%	1.52%	6.00%	2.31%
▼ Plata (US\$ Oz. T) (LME)	17.90	-1.11%	-0.67%	7.42%	0.28%
- Cobre (US\$ TM) (LME)	6,152.35	0.00%	-0.18%	1.36%	0.05%
- Zinc (US\$ TM) (LME)	2,419.00	0.00%	4.14%	8.74%	6.12%
▼ Petróleo WTI (US\$ Barril) (NYM)	59.59	-0.03%	-2.60%	0.76%	-2.41%
- Estaño (US\$ TM) (LME)	17,121.00	0.00%	-0.40%	-1.83%	-0.33%
- Plomo (US\$ TM) (LME)	1,885.25	0.00%	-1.17%	-0.40%	-1.48%
▲ Azúcar #11 (US\$ Libra) (NYB-ICE)	13.71	1.78%	4.42%	1.86%	2.16%
▲ Cacao (US\$ TM) (NYB-ICE)	2,554.00	2.12%	0.87%	-1.20%	0.55%
▼ Café Arábica (US\$ TM) (NYB-ICE)	117.35	-1.51%	-7.67%	-11.97%	-9.52%

*Leyenda: Variación 1D: 1 Día; 5D: 5 Días, 1M: 1 Mes; YTD: Var.% 31/12/19 a la fecha

Índices de Metales principales (3 meses)



Base: 10/10/19=100

Fuente: Bloomberg

Renta Variable

Alemania (Acciones del DAX Index)

Más subieron Mon.	Precio	▲%	Bolsa	Más bajaron Mon.	Mon.	Precio	▼%	Bolsa
MTX GY	EUR	270.3	2.78	HEI GY	EUR	65.4	-0.55	Xetra
VOW3 GY	EUR	181.72	2.77	BMW GY	EUR	74.36	-0.07	Xetra
CON GY	EUR	120.12	2.37	VNA GY	EUR	49.1	0.27	Xetra
ADS GY	EUR	310	2.36	EOAN GY	EUR	9.459	0.30	Xetra

Europa (Acciones del STOXX EUROPE 600)

Más subieron Mon.	Precio	▲%	Bolsa	Más bajaron Mon.	Mon.	Precio	▼%	Bolsa
ARGX BB	EUR	150.7	6.28	SW FP	EUR	100.5	-6.29	EN Brussels
BAMI IM	EUR	2,087	5.43	TLW LN	GBp	54.8	-5.06	Borsa Italiana
MOR GY	EUR	135.3	4.80	CINE LN	GBp	200.7	-4.52	Xetra
AF FP	EUR	9.82	4.03	IPN FP	EUR	78.6	-4.50	EN Paris

Panorama Mundial:

Estados Unidos:

Los mercados estadounidenses terminaron la sesión de hoy al alza, en medio de menores tensiones entre EE. UU. e Irán, lo que permitió que los índices principales llegaran a niveles record. La situación actual parece haberse calmado y se espera que no escasee a mayores niveles. Esto causó que las acciones cambiaran de rumbo y volvieran a su tendencia alcista. Además, permitió a los inversionistas concentrarse en datos de empleo sólidos, puesto que el Departamento de Trabajo anunció que las solicitudes semanales de desempleo disminuyeron en 9000, siendo actualmente 214000. Asimismo, la firma del acuerdo comercial de "Fase Uno" entre EE. UU. y China la próxima semana aumentó el optimismo en Wall Street. Este mejor panorama se mantendrá solo si no se presenta ningún nuevo acontecimiento negativo entre EE. UU. e Irán, logrando que las acciones se sigan manteniendo en territorio record. En acciones corporativas, Apple subió 2.12%, alcanzando un nuevo máximo histórico. También, Goldman Sachs y AMD aumentaron en 2.04% y 2.38%, respectivamente, después de mejores estándares por parte de analistas. De esta manera, S&P 500 +0.67%, Dow Jones Industrial +0.74% y NASDAQ Composite +0.81%.

Europa:

Los mercados europeos cerraron la jornada de hoy con una variación positiva de su índice, Stoxx (+0.71%). Entre los sectores con mejores variaciones fueron tecnología de la información (+1.38%), salud (+1.20%) y Productos de consumo no básico (+1.12%). Por otro lado, Boris Johnson se dispone a lograr un acontecimiento que parecía imposible. Tras años de divisiones, los diputados británicos deben aprobar este jueves en una votación histórica, el acuerdo para sacar al Reino Unido de la Unión europea el 31 de enero. Este acontecimiento se debe a la aplastante mayoría que el líder (Boris Johnson) conservador en las legislativas anticipadas de diciembre, el proyecto de ley que traduce a la legislación británica el acuerdo de divorcio con Bruselas debe ser aprobado sin dificultades. "Lograr la adopción de la legislación en la Cámara de los Comunes será un paso significativo", afirmó el portavoz de Johnson. "Habremos cumplido con el compromiso del primer ministro de realizar el Brexit", agregó. El 31 de enero, tras tres años y medio después del referéndum de 2016, el cual tuvo un 52% de británicos que votaron por el Brexit. El reino Unido pondrá fin luego de 47 años de una complicada relación con la UE. El bloque perderá un país miembro y ganará un poderoso competidor comercial.

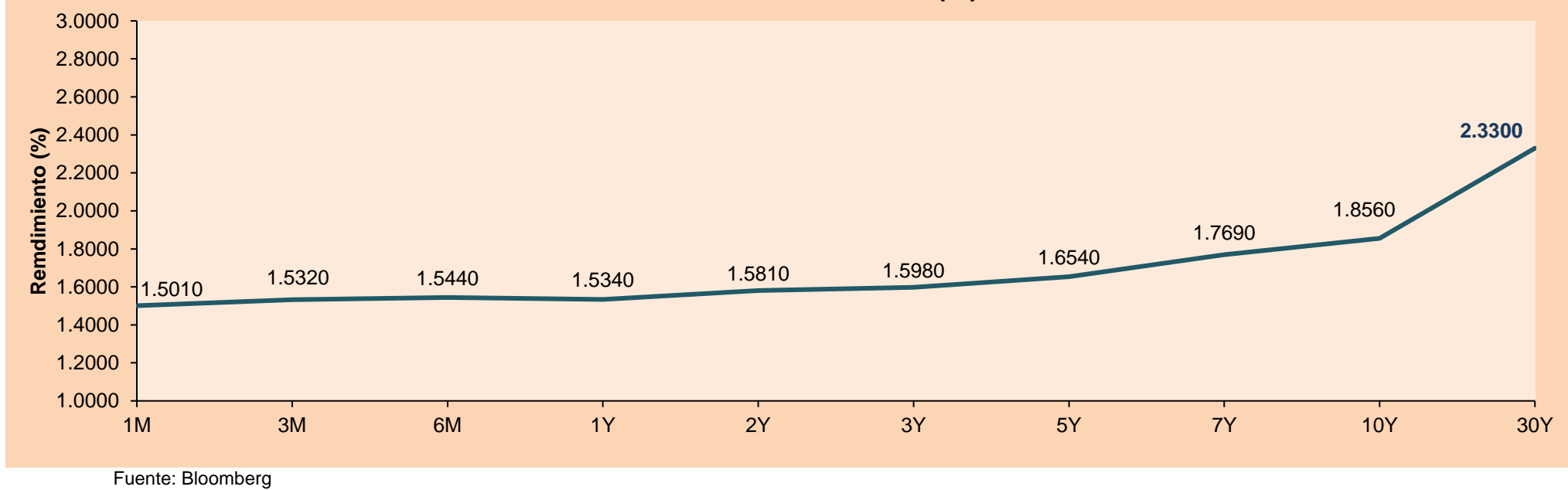
Asia:

Los mercados asiáticos cerraron la jornada de hoy con variaciones positivas en sus principales índices. El índice Nikkei 225 (+2.31%), Hans Seng (+1.68%), S&P/ASX200 (+0.83%), Nifty (+1.58%) e IDX Composite (+0.78%). Por otro lado, el vice primer ministro Chino Liu He viajará a Washington del 13 al 15 de enero para firmar el acuerdo preliminar entre las potencias económicas, China y EEUU. "En respuesta a la invitación de EEUU, Liu He, máximo responsable de la parte china en las negociaciones económicas, encabezará la delegación que visitará Washington entre los días 13 y 15 de este mes para firmar la primera fase del acuerdo comercial con EEUU", informó en rueda de prensa Gao Feng, portavoz del Ministerio de Comercio. Lo que establecerá una tregua en la guerra comercial entre China y Estados Unidos, lo que confirmó el ministro de Comercio. El presidente de Estados Unidos Donald Trump, anunció el 31 de diciembre del año pasado que el 15 de enero se va a firmar en la Casa Blanca el acuerdo parcial concluido con China. Dicho acuerdo incluye avances en materia de transferencia de tecnología para las empresas extranjeras implantadas en china. Además, se estipula que China adquirirá productos agrícolas estadounidenses por un monto de USD 200,000 millones durante dos años. A cambio de este desembolso, el gobierno estadounidense renuncia a imponer nuevos aranceles a los productos chinos.

ETFs

	Mon.	Cierre	1D	5D	30 D	YTD	Bolsa
SPDR S&P 500 ETF TRUST	USD	326.65	0.68%	0.55%	4.18%	1.49%	NYSE Arca
ISHARES MSCI EMERGING MARKET	USD	45.35	0.67%	-0.94%	5.34%	1.07%	NYSE Arca
ISHARES IBOXX HIGH YLD CORP	USD	88.36	0.26%	0.06%	1.40%	0.48%	NYSE Arca
FINANCIAL SELECT SECTOR SPDR	USD	30.92	0.62%	-0.51%	2.05%	0.45%	NYSE Arca
VANECK GOLD MINERS	USD	28.04	-1.09%	-4.46%	3.35%	-4.23%	NYSE Arca
ISHARES RUSSELL 2000 ETF	USD	165.51	0.12%	-0.16%	1.78%	-0.10%	NYSE Arca
SPDR GOLD SHARES	USD	146.03	-0.57%	1.44%	5.84%	2.19%	NYSE Arca
ISHARES 20+ YEAR TREASURY BO	USD	137.22	0.35%	0.15%	-1.04%	1.28%	NASDAQ GM
INVECO QQQ TRUST SERIES 1	USD	218.99	0.85%	1.31%	7.40%	3.00%	NASDAQ GM
ISHARES NASDAQ BIOTECHNOLOGY	USD	121.04	0.68%	0.96%	0.78%	0.44%	NASDAQ GM
ENERGY SELECT SECTOR SPDR	USD	60.15	0.74%	-0.71%	0.64%	0.18%	NYSE Arca
PROSHARES ULTRA VIX ST FUTUR	USD	11.68	-5.58%	-3.71%	-28.21%	-9.39%	NYSE Arca
UNITED STATES OIL FUND LP	USD	12.49	-1.34%	-2.50%	0.81%	-2.50%	NYSE Arca
ISHARES MSCI BRAZIL ETF	USD	46.65	-0.77%	-3.64%	0.54%	-1.69%	NYSE Arca
SPDR S&P OIL & GAS EXP & PR	USD	23.44	-0.47%	-0.93%	8.92%	-1.10%	NYSE Arca
UTILITIES SELECT SECTOR SPDR	USD	64.23	0.55%	0.66%	1.98%	-0.60%	NYSE Arca
ISHARES US REAL ESTATE ETF	USD	92.12	0.05%	0.08%	-0.53%	-1.03%	NYSE Arca
SPDR S&P BIOTECH ETF	USD	95.82	0.22%	1.20%	0.30%	0.75%	NYSE Arca
ISHARES IBOXX INVESTMENT GRA	USD	128.34	0.48%	0.09%	0.54%	0.30%	NYSE Arca
ISHARES JP MORGAN USD EMERGI	USD	114.58	-0.07%	-0.10%	1.76%	0.02%	NASDAQ GM
REAL ESTATE SELECT SECT SPDR	USD	38.27	-0.03%	0.13%	-0.08%	-1.03%	NYSE Arca
ISHARES CHINA LARGE-CAP ETF	USD	44.38	0.91%	-1.11%	7.69%	1.72%	NYSE Arca
CONSUMER STAPLES SPDR	USD	62.7	0.71%	0.35%	0.29%	-0.44%	NYSE Arca
VANECK JR GOLD MINERS	USD	40.23	-1.49%	-5.10%	5.15%	-4.80%	NYSE Arca
SPDR BBG BARC HIGH YIELD BND	USD	110.09	0.23%	0.10%	1.41%	0.50%	NYSE Arca
VANGUARD REAL ESTATE ETF	USD	91.58	-0.05%	-0.13%	-1.01%	-1.30%	NYSE Arca
GRAYSCALE BITCOIN TRUST BTC	USD	9.3	-0.23%	16.54%	7.51%	13.55%	OTC US

Curva de Rendimiento Bonos Tesoro EEUU (%)



Fuente: Bloomberg

Coordinador Laboratorio de Mercado de Capitales: Economista Bruno Bellido

. Apoyo: Alonso Butters, Jeanpierre León y Manuel Muñoz Najar

email: pulsobursatil@ulima.edu.pe

facebook: www.facebook.com/pulsobursatil.ul

.Teléfono: 4376767 Anexos: 35340

PULSO BURSÁTIL

LIMA

Acciones

	Valor	Moneda	Precio	1D*	5D*	30D*	YTD*	Frecuencia	Volumen (US\$)	Beta	Dividend Yield (%)	Price Earning	Capitalización Bursátil (M US\$)	Sector Económico*	Participación Índice
▼	ALICORC1 PE**	S/.	9.00	-0.88%	-2.07%	0.56%	-2.17%	100.00%	1,420,301	0.73	2.67	17.30	2,310.72	Industrial	3.53%
▼	ATACOB1 PE**	S/.	0.18	-2.20%	4.71%	34.85%	7.88%	100.00%	8,131	1.10	0.00	-	50.65	Mineras	1.02%
▲	BACKUS1 PE**	S/.	30.30	0.80%	5.94%	10.91%	6.32%	66.67%	3,194	0.33	4.91	8.94	12,321.09	Industriales	0.82%
▲	BAP PE**	US\$	211.90	0.55%	-3.24%	4.13%	-0.37%	94.44%	15,844	1.19	3.96	-	16,901.46	Diversas	5.82%
▼	BVN PE**	US\$	14.13	-0.49%	-5.48%	-4.40%	-7.65%	83.33%	175,940	1.31	0.59	-	3,894.72	Mineras	5.88%
-	CASAGRC1 PE**	S/.	3.00	0.00%	-0.99%	11.11%	-0.99%	100.00%	6,887	0.66	0.42	17.61	76.10	Agrario	1.31%
-	BBVAC1 PE**	S/.	3.45	0.00%	0.00%	1.47%	0.58%	100.00%	179,555	0.50	4.00	12.66	6,114.73	Bancos y Financieras	2.85%
-	CORAREI1 PE**	S/.	0.89	0.00%	-1.11%	2.30%	-2.20%	100.00%	15,814	0.87	7.39	4.33	365.88	Industriales	1.72%
-	CPACASC1 PE**	S/.	6.05	0.00%	-1.63%	0.00%	-1.63%	94.44%	100,223	0.68	5.95	33.61	780.02	Industriales	2.38%
-	CVERDEC1 PE**	US\$	19.50	0.00%	1.04%	7.14%	1.04%	88.89%	344,370	1.00	2.20	-	6,826.09	Mineras	5.25%
-	ENGEPEC1 PE**	S/.	2.30	0.00%	0.00%	-0.86%	0.00%	44.44%	16,039	0.54	3.88	12.51	1,966.31	Servicios Públicos	1.44%
-	ENDISPC1**	S/.	7.15	0.00%	-0.69%	3.92%	-2.72%	44.44%	1,184	0.49	0.00	11.21	1,375.01	Servicios Públicos	0.98%
-	FERREYC1 PE**	S/.	2.12	0.00%	-2.75%	2.91%	-3.20%	100.00%	104,414	0.92	4.83	7.96	622.93	Diversas	4.90%
-	GRAMONC1 PE**	S/.	1.70	0.00%	0.59%	13.33%	0.00%	94.44%	161,016	1.02	0.00	-	446.40	Diversas	4.05%
▼	IFS PE**	US\$	41.20	-0.77%	-2.74%	5.24%	0.73%	88.89%	222,130	0.94	4.25	11.89	4,756.45	Diversas	7.22%
▲	INRETC1 PE**	US\$	39.30	0.77%	4.80%	11.97%	9.17%	94.44%	5,405,930	1.00	0.87	31.76	4,040.33	Diversas	5.28%
-	LUSURC1 PE**	S/.	26.00	0.00%	0.97%	10.17%	0.97%	100.00%	3,524	0.73	4.62	20.81	3,812.90	Servicios Públicos	1.81%
▲	MINSURI1 PE**	S/.	1.57	1.29%	0.64%	8.28%	0.64%	50.00%	4,174	1.08	4.82	6.92	1,363.14	Mineras	3.09%
-	PML PE**	US\$	0.07	0.00%	9.09%	-4.00%	28.57%	61.11%	796	1.18	0.00	-	19.00	Mineras	2.12%
▼	RELAPAC1 PE**	S/.	0.12	-1.65%	-1.65%	21.43%	-3.25%	100.00%	17,316	0.88	0.00	-	298.14	Industriales	2.12%
▲	SCCO PE**	US\$	42.02	0.36%	-1.18%	6.19%	-0.97%	94.44%	72,210	1.29	4.87	22.12	32,483.93	Mineras	2.14%
▼	SIDERC1 PE**	S/.	0.89	-1.11%	2.30%	30.88%	0.00%	100.00%	24,763	1.40	11.47	10.11	329.12	Industriales	1.43%
-	TV PE**	US\$	0.18	0.00%	1.12%	22.45%	4.05%	83.33%	14,867	1.97	0.00	-	146.54	Mineras	2.93%
▼	UNACEMC1 PE**	S/.	1.98	-1.00%	-1.00%	-1.00%	-1.00%	88.89%	101,169	0.69	2.63	10.06	1,084.14	Industriales	3.00%
▼	VOLCABC1 PE**	S/.	0.50	-1.96%	12.11%	28.21%	12.36%	100.00%	85,633	1.46	0.00	-	2,084.68	Mineras	5.90%
-	NEXAPEC1 PE**	S/.	3.45	0.00%	0.00%	9.52%	0.00%	55.56%	1,764	0.89	15.04	33.58	1,373.90	Mineras	1.56%

Cantidad de Acciones: 26 Subieron 5

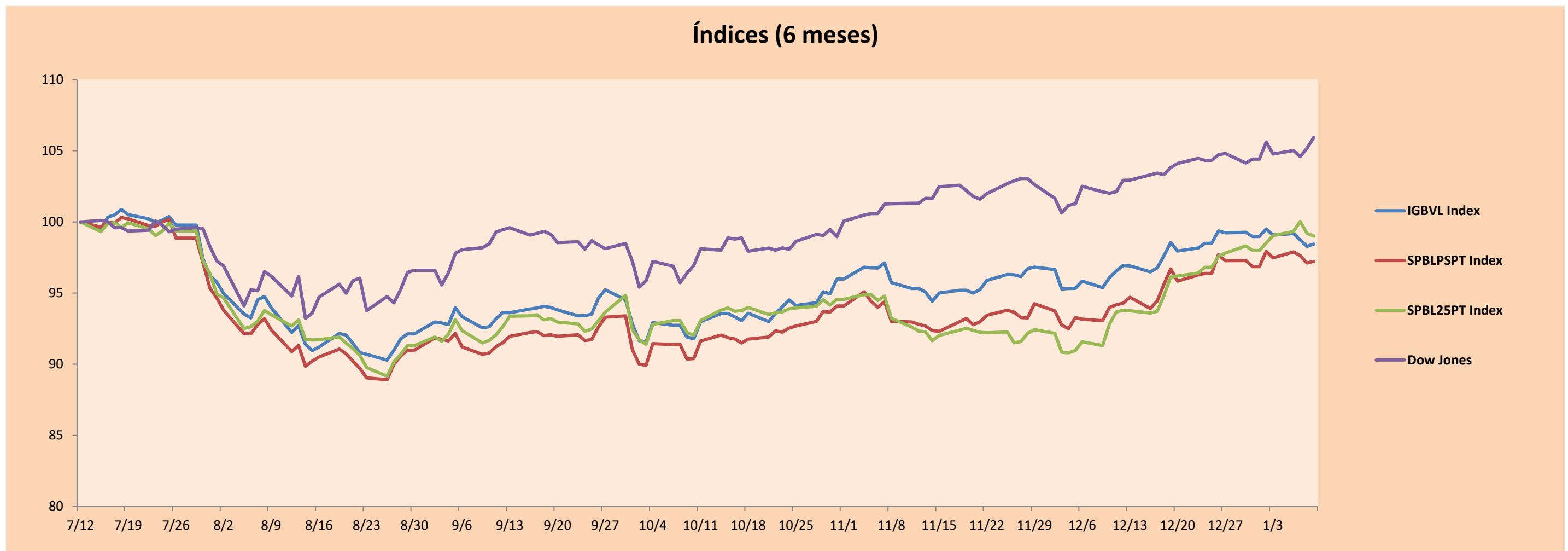
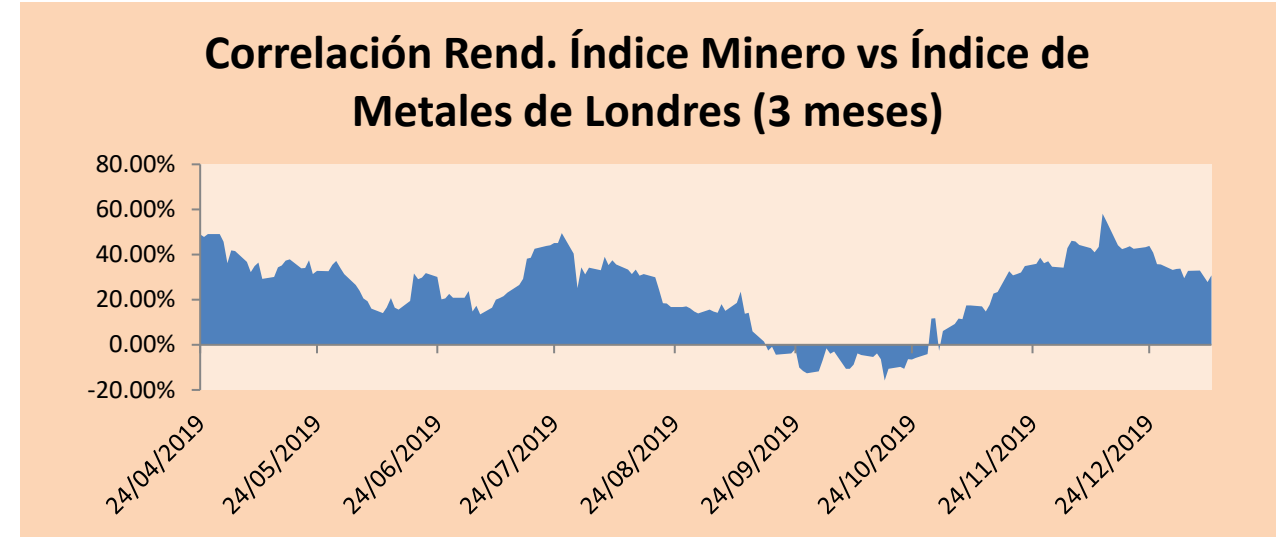
Fuente: Bloomberg, Economática Bajaron 8 Mantuvieron 13

* Bloomberg Industry Classification System
 ** Se utiliza el PER de la bolsa y moneda de origen del instrumento
 *Leyenda: Variación 1D: 1 Día; 5D: 5 Días; 1M: 1 Mes; YTD: Var.% 31/12/18 a la fecha

Índices Sectoriales

	Cierre	1D*	5D*	30D*	YTD*	Beta	
▲	Índice Minero	296.43	0.03%	-1.59%	0.79%	-2.70%	1.31
▲	Índice de Consumo	1,186.60	0.19%	2.52%	6.06%	4.07%	0.44
▼	Índice Industrial	207.60	-0.29%	-1.19%	3.27%	-1.67%	0.65
▲	Índice Bancos y Financieras	1,178.62	0.55%	-2.53%	1.80%	-0.08%	1.27
▼	Índice de Construcción	224.45	-0.39%	-0.49%	3.17%	-0.96%	0.53
▲	Índice Servicios	654.95	0.36%	0.82%	5.51%	0.53%	0.30
▼	Índice Juniors	15.21	-1.04%	0.13%	-3.67%	5.11%	0.12
▲	Índice Eléctricas	639.39	0.36%	0.82%	5.51%	0.53%	0.30

*Leyenda: Variación 1D: 1 Día; 5D: 5 Días; 1M: 1 Mes; YTD: Var.% 31/12/19 a la fecha



Base: 12/07/19=100
 Fuente: Bloomberg

Coordinador Laboratorio de Mercado de Capitales: Economista Bruno Bellido
 Apoyo: Alonso Butters, Jeanpiere León y Manuel Muñoz Najar
 email: pulsobursatil@ulima.edu.pe
 facebook: www.facebook.com/pulsobursatil.ul
 Teléfono: 4376767 Anexos: 35340.

PULSO BURSÁTIL

RATING SOBERANO

CLASIFICACIONES DE RIESGO

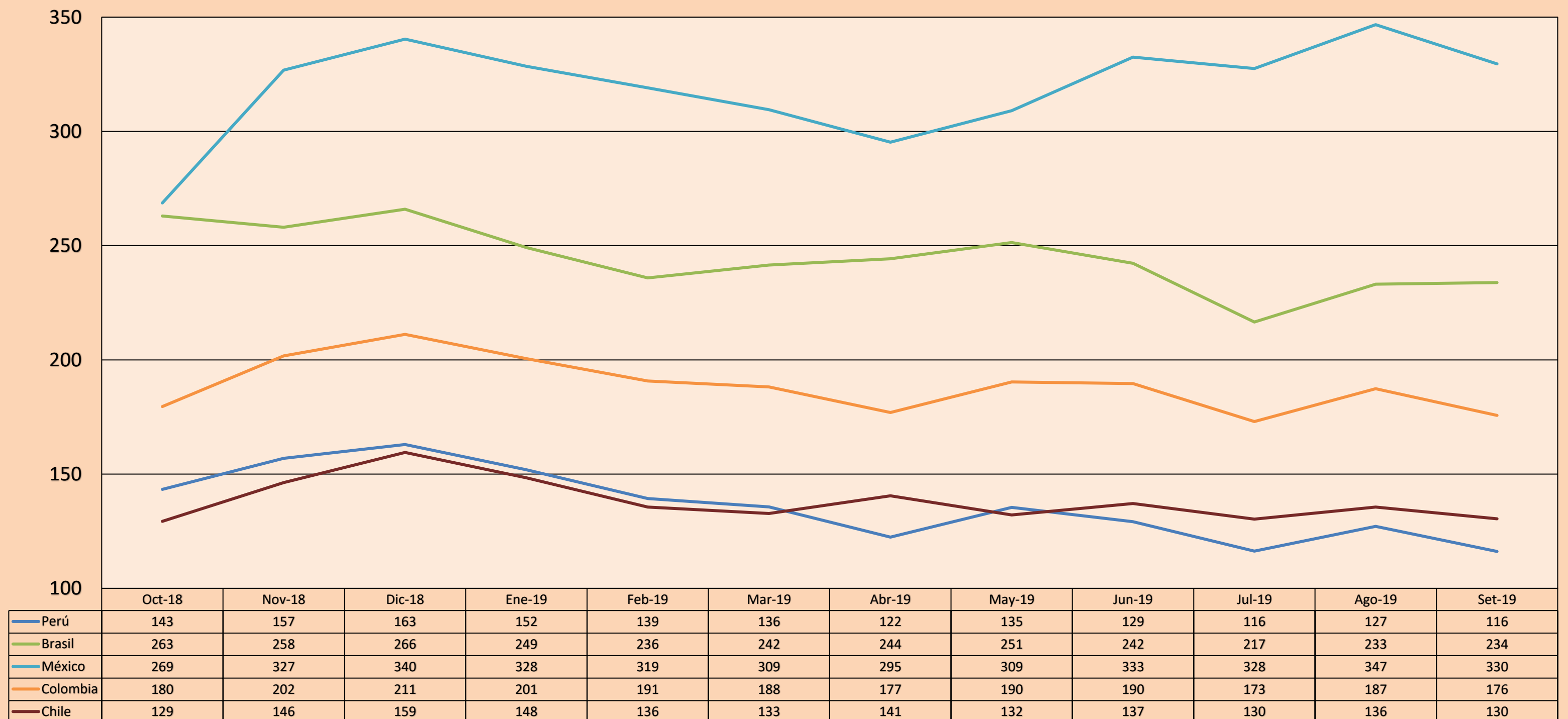
Moody's	S&P	Fitch	
Aaa	AAA	AAA	Prime
Aa1	AA+	AA+	Alto Grado
Aa2	AA	AA	
Aa3	AA-	AA-	
A1	A+	A+	Grado Alto Medio
A2	A	A	
A3	A-	A-	
Baa1	BBB+	BBB+	Grado Bajo Medio
Baa2	BBB	BBB	
Baa3	BBB-	BBB-	
Ba1	BB+	BB+	Sin Grado de Inversión Especulativo
Ba2	BB	BB	
Ba3	BB-	BB-	
B1	B+	B+	Altamente Especulativo
B2	B	B	
B3	B-	B-	
Caa1	CCC+	CCC	Riesgo Sustancial Extremadamente Especulativo
Caa2	CCC		
Caa3	CCC-		
Ca	CC	DDD	Poca esperanzas de Pago
C	C		
	D		
		DD	Impago
		D	

Fuente: Bloomberg

Rating Crédito Latinoamérica			
Clasificadora de riesgo			
País	Moody's	Fitch	S&P
Perú	A3	BBB+	BBB+
México	A3	BBB	BBB+
Venezuela	C	WD	SD
Brazil	Ba2	BB-	BB-
Colombia	Baa2	BBB	BBB-
Chile	A1	A	A+
Argentina	Caa2 *-	CC	CCC-
Panamá	Baa1	BBB	BBB+

Fuente: Bloomberg

Riesgo País Latinoamérica (pbs)



Fuente: BCRP

Coordinador Laboratorio de Mercado de Capitales: Economista Bruno Bellido
Apoyo: Alonso Butters, Jeanpiere León y Manuel Muñoz Najar
email: pulsobursatil@ulima.edu.pe
facebook: www.facebook.com/pulsobursatil.ul
Teléfono: 4376767 Anexo: 35340.