



PULSO BURSÁTIL

Lima, 4 de marzo de 2020

MILA

Principales índices	Cierre	1 D	5 D	1 M	YTD	Cap. Burs. (US\$ bill)
▲ IPSA (Chile)	4,366.36	1.79%	1.60%	-6.49%	-6.50%	106.16
▲ IGPA (Chile)	21,807.93	1.50%	0.95%	-6.70%	-6.78%	136.85
▼ COLSC (Colombia)	991.55	-0.13%	-0.96%	-1.00%	-1.00%	9.52
▲ COLCAP (Colombia)	1,547.30	2.11%	-2.84%	-6.05%	-7.09%	95.06
▲ S&P/BVL (Perú)*	18,837.40	1.85%	-0.57%	-6.98%	-8.23%	85.65
▲ S&P/BVL SEL (Perú)	497.04	1.43%	-0.68%	-6.20%	-6.47%	66.55
▲ S&P/BVL LIMA 25	24,255.70	0.38%	-0.88%	-6.28%	-5.81%	79.81
▲ IPC (México)	43,410.10	2.20%	1.56%	-3.65%	-0.31%	270.96
▼ S&P MILA 40	511.67	-0.64%	-2.82%	-11.84%	-15.15%	216.51

Renta Variable

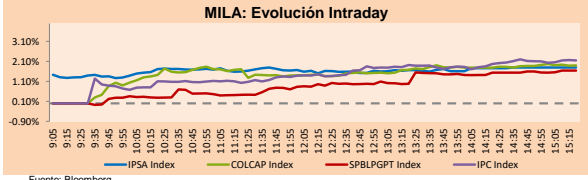
Más subieron	Bolsa	Mon.	Precio	▲ %
EXSAI1	Lima	PEN	1.90	11.76
ILC	Santia.	CLP	6856.2	7.3378
BAP	Lima	USD	198.08	5.67
HITES	Santia.	CLP	129.09	5.0965
CEMARGOS	Colomb	COP	5080.00	3.25

Más bajaron	Bolsa	Mon.	Precio	▼ %
VOLCABC1	Lima	PEN	0.48	-5.00
TV	Lima	USD	0.099	-3.884
MINEROS	Colomb.	COP	3355.00	-3.03
ECL	Santia.	CLP	1055	-2.944
SALFACORP	Santia.	CLP	400.58	-2.30

Por Monto Negociado	Bolsa	Monto (US\$)
PFBCOLOM	Colomb.	15,529,250
AGUAS-A	Santia.	11,895,038
CHILE	Santia.	9,069,143
SQM-B	Santia.	8,544,989
ECOPETROL	Colomb.	7,388,699

Por Volumen	Bolsa	Volumen
VAPORES	Santia.	213,951,720
NAVIERA	Santia.	199,649,687
ORO BLANCO	Santia.	193,514,373
BSANTANDER	Santia.	114,374,682
CHILE	Santia.	94,213,905

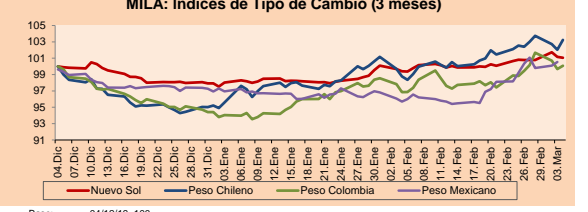
* Cap. Bursátil del cierre anterior * Leyenda: Variación 1D: 1 Día; 5D: 5 Días; 1M: 1 Mes; YTD: Var. % 31/12/19 a la fecha



Fuente: Bloomberg

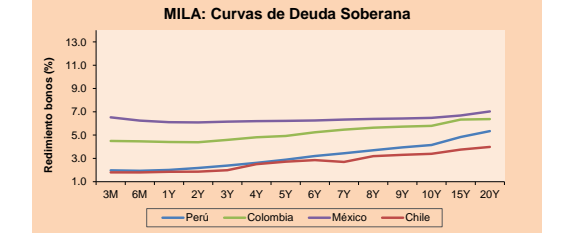
Monedas	Precio	1D*	5D*	30 D*	YTD*
▲ Sol (PEN)	3,4192	-0.13%	0.28%	1.40%	3.23%
▲ Peso Chileno (CLP)	816.770	1.18%	0.81%	3.55%	8.65%
▲ Peso Colombiano (COP)	3,473.82	0.41%	0.64%	2.30%	6.00%
▲ Peso Mexicano (MXN)	19.529	0.40%	1.29%	3.78%	3.18%

* Leyenda: Variación 1D: 1 Día; 5D: 5 Días; 1M: 1 Mes; YTD: Var. % 31/12/19 a la fecha



Base: 04/12/19=100 Fuente: Bloomberg

Renta Fija	Moneda	Precio	Bid Yield (%)	Ask Yield (%)	Duración
PERU 7.35 07/21/25	USD	129.042	1.68	1.68	4.59
PERU 4.125 08/25/27	USD	115.86	1.85	1.84	6.55
PERU 8.75 11/21/33	USD	171.827	2.52	2.52	9.41
PERU 6.55 03/14/37	USD	153.666	2.62	2.62	11.13
PERU 5.625 11/18/2050	USD	159.466	2.75	2.74	18.04
CHILE 2.25 10/30/22	USD	102.155	1.45	1.39	2.55
CHILE 3.875 08/05/20	USD	101.021	1.68	1.11	0.42
COLOM 11.75 02/25/20	USD	100.763	-28.56	-93.83	0.01
COLOM 11.85 03/09/28	USD	164.082	2.88	2.81	5.73
COLOM 10.375 01/28/33	USD	161.375	4.24	4.10	8.45
COLOM 7.375 09/18/37	USD	152.226	3.40	3.39	11.21
COLOM 6.125 01/18/41	USD	139.938	3.43	3.43	13.29
MEX 4 10/02/23	USD	107.342	1.87	1.86	3.29
MEX5.55 01/45	USD	132.413	3.576	3.568	15.12



Fuente: Bloomberg

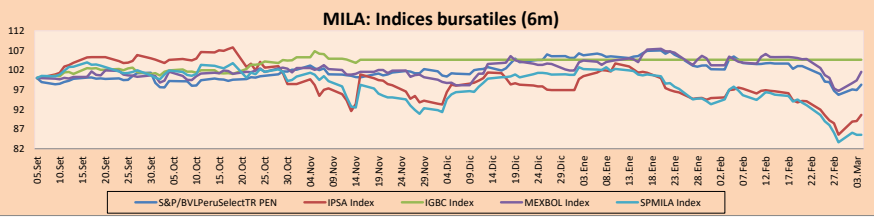
MILA

Perú: El Índice General de la BVL finalizó la sesión de hoy con un resultado positivo +1.85%. El índice mantiene una tendencia negativa acumulada anual de -8.23% en moneda local, mientras que el rendimiento ajustado en dólares asciende a -11.17%. Luego, el S&P / BVL Perú SEL varió en +1.45% mientras que el S&P / BVL LIMA 25 en +0.38%. El spot PEN alcanzó S / 3.4178. Titular: Dólar cotiza a la baja a S/3.41 ante recorte de tasas de interés de la Fed.

Chile: El índice IPSA finalizó el día con un retorno positivo de +1.79%. Los sectores con mejor desempeño de la jornada fueron Materiales (+3.05%) e Industrial (+2.95%) Las acciones con mejor desempeño de la jornada fueron Inversiones La Construcción (+7.34%) y LAN Airlines SA (+4.29%). Titular: Precio de la canasta básica de alimentos se dispara en enero y acumula mayor alza desde 2016.

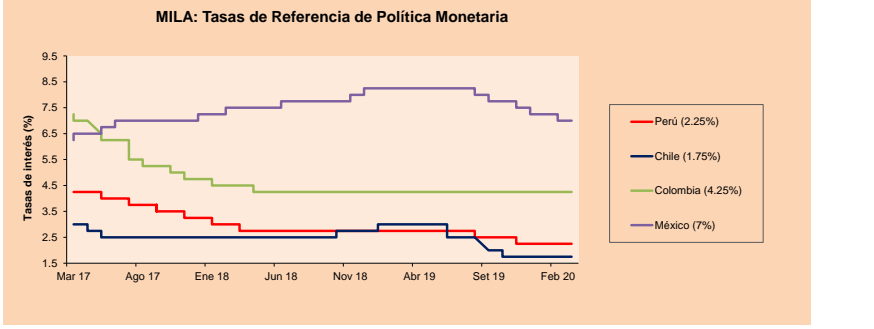
Colombia: El índice COLCAP tuvo un resultado positivo +2.29%. Los sectores con peor desempeño de la jornada fueron Materiales (+3.68%) y Energía (+3.09%). Las acciones con mejor desempeño fueron Cemex Latam (+6.68%) y Cementos Argos SA (+5.63%). Titular: Colombia tiene luz verde de la Corte Constitucional al acuerdo para ingreso a la Ocdé.

México: El índice MEXBOL finalizó el día con un retorno positivo de +2.21%. Los sectores con mejor desempeño fueron Servicios de comunicaciones (+3.85%) y Servicios públicos (+3.82%). Las acciones con el mejor desempeño fueron Grupo Carso SAB (+6.47%) y Grupo Televisa (+4.89%). Titular: México, en "emergencia nacional" por coronavirus.



Base: 06/09/19=100 Fuente: Bloomberg

ETFs	Mon.	Cierre	1D	5D	30 D	YTD	Bolsa
▲ iShares MSCI All Peru Capped	USD	32.5872	2.83%	-0.80%	-4.91%	-12.05%	NYSE Arca
▲ iShares MSCI Chile Capped	USD	28.77	1.99%	1.66%	-7.46%	-13.68%	Cboe BZX
▲ Global X MSCI Colombia	USD	11.97	1.01%	-4.24%	-8.14%	-13.88%	NYSE Arca
▲ iShares MSCI Mexico Capped	USD	43.89	2.00%	0.07%	-6.12%	-2.53%	NYSE Arca
▲ iShares MSCI Emerging Markets	USD	41.84	1.75%	0.41%	-1.74%	-6.75%	NYSE Arca
▲ Vanguard FTSE Emerging Markets	USD	41.68	1.41%	0.12%	-1.49%	-6.27%	NYSE Arca
▲ iShares Core MSCI Emerging Markets	USD	50.11	1.56%	0.36%	-1.86%	-6.79%	NYSE Arca
▲ iShares JP Morgan Emerging Markets Bonds	USD	54.73	1.33%	1.17%	-1.64%	-6.70%	Cboe BZX
▲ Morgan Stanley Emerging Markets Domestic	USD	6.73	1.20%	0.15%	-2.46%	-3.72%	New York



Fuente: Bloomberg

Coordinador Laboratorio de Mercado de Capitales: Economista Bruno Bellido
Apoyo: Alonso Butters, Luis Davila y Manuel Muñoz Najar.
email: pulsobursatil@ulima.edu.pe
facebook: www.facebook.com/pulsobursatilul
Teléfono: 4376767 Anexo: 35340.

El contenido del presente documento es únicamente informativo. Los datos y opiniones expresados no deben ser interpretados como recomendaciones para la toma de decisiones futuras. Bajo ninguna circunstancia, el Laboratorio de Mercado de Capitales de la Universidad de Lima se hará responsable por el uso de lo expresado en este documento.

PULSO BURSÁTIL

MUNDO

Principales índices	Cierre	1 D*	5 D*	1 M*	YTD*	Cap. Burs. (US\$ Mill.)
▲ Dow Jones (EEUU)	27,090.86	4.53%	0.49%	-5.96%	-5.07%	7,597,065
▲ Standard & Poor's 500 (EEUU)	3,130.10	4.22%	0.44%	-5.08%	-3.12%	25,834,587
▲ NASDAQ Composite (EEUU)	9,018.09	3.85%	0.42%	-4.75%	0.51%	13,454,408
▲ Stoxx EUROPE 600 (Europa)	386.30	1.36%	-4.53%	-7.69%	-7.10%	9,345,048
▲ DAX (Alemania)	12,127.69	1.19%	-5.07%	-8.69%	-8.46%	1,007,565
▲ FTSE 100 (Reino Unido)	6,815.59	1.45%	-3.22%	-8.39%	-9.64%	1,412,504
▲ CAC 40 (Francia)	5,464.89	1.33%	-3.86%	-7.92%	-8.58%	1,511,346
▲ IBEX 35 (España)	8,910.00	1.12%	-4.37%	-6.83%	-6.60%	803,213
▲ MSCI AC Asia Pacific Index	157.17	0.21%	-2.19%	-5.76%	-7.91%	19,406,760
▼ HANG SENG (Hong Kong)	26,222.07	-0.24%	-1.78%	-2.11%	-6.98%	2,497,966
▲ SHANGHAI SE Comp. (China)	3,011.67	0.63%	0.79%	6.87%	-1.26%	5,033,250
▲ NIKKEI 225 (Japón)	21,100.06	0.08%	-5.91%	-9.52%	-10.81%	3,194,425
▼ S&P/ASX 200 (Australia)	6,325.38	-1.71%	-5.71%	-9.33%	-5.37%	1,261,886
▼ KOSPI (Corea del Sur)	2,059.33	2.24%	-0.84%	-4.91%	-6.29%	1,121,731

*Leyenda: Variación 1D: 1 Día; 5D: 5 Días; 1M: 1 Mes; YTD: Var. % 31/12/19 a la fecha

Renta Variable

Alemania (Acciones del DAX Index)

Más subieron Mon.	Precio	▲ %	Bolsa
BAYN GY EUR	66.99	4.35	Xetra
EOAN GY EUR	11.212	3.70	Xetra
DAI GY EUR	37.63	2.62	Xetra
HEN3 GY EUR	86.56	2.61	Xetra

Más bajaron Mon.	Mon.	Precio	▼ %	Bolsa
CON GY EUR	96.26	-2.21	Xetra	
SAP GY EUR	111.5	-1.28	Xetra	
HEI GY EUR	52.86	-1.05	Xetra	
DBK GY EUR	7.266		Xetra	

Europa (Acciones del STOXX EUROPE 600)

Más subieron Mon.	Precio	▲ %	Bolsa
EVK GY EUR	24.01	5.96	Xetra
ENEL IM EUR	8.24	5.74	Borsa Italiana
BNR GY EUR	43.25	5.49	Xetra
ORSTED DC DKK	757.4	5.49	Copenhagen

Más bajaron Mon.	Mon.	Precio	▼ %	Bolsa
OERL SE CHF	8.165	-5.99	SIX Swiss Ex	
FBK IM EUR	8.85	-5.19	Borsa Italiana	
PKN PW PLN	59.04	-5.17	Warsaw	
DUFN SE CHF	63.88	-5.14	SIX Swiss Ex	

Panorama Mundial:

Estados Unidos:

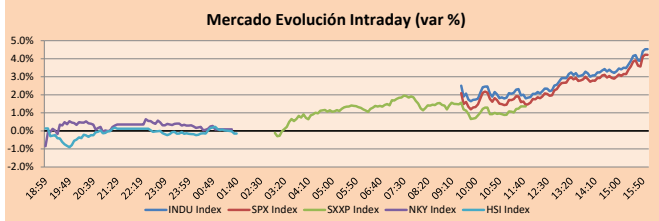
Los mercados estadounidenses terminaron la sesión de hoy fuertemente al alza, influenciados por la gran victoria del ex vicepresidente Joe Biden y por la salida de datos económicos sólidos. La victoria de Joe Biden, candidato presidencial del partido demócrata, durante el súper martes causó hoy una recuperación general dentro del sector de la atención médica. De acuerdo con NBC News, se estima que el total de delegados de Biden supera al del senador Bernie Sanders, siendo estos 453 y 373, respectivamente. Esto ocasionó que las acciones de atención médica se elevaran, con el sector de cuidado de salud selecto SPDR ETF ganando más de 4%. Además, UnitedHealth y Centene subieron 9.2% y 13.4%, respectivamente. En datos económicos, el sector de servicio estadounidense subió por encima de lo esperado por los analistas en febrero, según el Instituto de Gestión de Suministros. Las nóminas privadas se incrementaron en 183,000 el pasado mes. Por otro lado, Tony Dwer, de Canaccord Genuity, menciona que las probabilidades de recesión están aumentando, con posibilidad de un choque de oferta y, más aún, una recesión de corto plazo de choque de demanda. De este modo, el S&P 500 +%, DJIA +% y NASDAQ +% cotizaron en terreno positivo.

Europa:

Los mercados europeos cerraron la sesión al alza a medida que los inversionistas apostaron por las respuestas de políticas en todo el mundo respecto al brote de coronavirus. La victoria de Joe Biden, en las elecciones primarias del partido demócrata de Estados Unidos, generaron también una reacción positiva en el mercado de acciones, además del recorte de las tasas de interés de emergencia de la Reserva Federal. En temas de economía, el índice PMI compuesto de la eurozona sube a 52.6 para febrero, en comparación al 51.6 de enero. Sin embargo, este incremento del índice no llegó al esperado en base al esperado por analistas de 52.8. En temas corporativos, la empresa alemana de alimentos Hellefrosch (+8.93%) lideró las ganancias del índice Stoxx 600 (+1.36%) después de que la banca de inversión Barclays incrementara su precio objetivo. En la misma línea, la francesa farmacéutica Eurofins Scientific S.E. (+5.18%) presentó un incremento de su precio siguiendo el anuncio de sus resultados anuales del 2019 y las expectativas positivas respecto a los próximos trimestres del 2020. Por el sector tecnológico, la alemana manufacturera de chips, Dialog Semiconductors DLG (-0.03%) presentó un retorno máximo en el día de 5% previo al anuncio del proveedor de Apple sobre las malas expectativas de las cadenas de suministro y fabricantes podrían presentar para el segundo trimestre del 2020, pudiendo afectar a la alemana tecnológica para el primer trimestre del año. Así, los principales índices Stoxx 50 (+1.44%), FTSE 100 (+1.45%), CAC 40 (+1.33%) y DAX (+1.19%) cerraron al alza.

Asia:

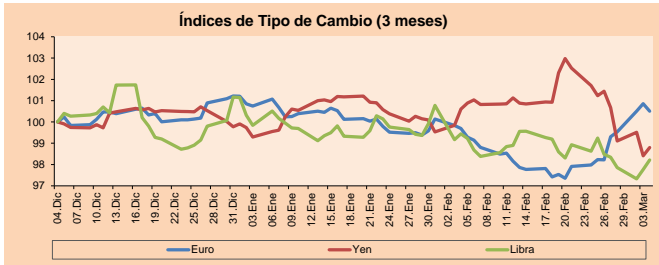
La mayoría de mercados asiáticos finalizaron sus negociaciones con resultados positivos, influenciados por el recorte de emergencia de la tasa de interés hecho por la FED para atender el creciente riesgo causado por el coronavirus. Entre los mercados, quien tuvo mayores ganancias fue Corea del Sur luego de proponer un presupuesto extra de 11.7 mil millones de won coreanos (equivalente a \$9.86 mil millones) para luchar contra la expansión del virus chino y sus efectos económicos. Cabe recordar que este país tiene el mayor número de casos fuera de China, con 5300 actualmente. En China, una encuesta privada indicó que el sector de servicios tuvo su mes más bajo en febrero, con un valor del PMI de servicios de 26.5, una caída significativa en comparación al 51.8 de enero. Igualmente, Hong Kong también mostró un PMI bajo de 33.1 en febrero. Por otro lado, de acuerdo a la Oficina Australiana de Estadística, el PBI de Australia del cuarto trimestre tuvo una sorpresa positiva al superar las expectativas, creciendo 0.5% en vez de 0.3% según encuestas de Reuters. De esta forma, el Kospi Composite +2.24%, Shanghai Composite +0.63%, Nikkei +0.08% y Shenzhen +0.36%, entre otros índices; mientras que Hang Seng -0.24% y S&P/ASX 200 -1.71% cayeron.



Fuente: Bloomberg

Monedas	Precio	1 D*	5 D*	1 M*	YTD*
▼ Euro	1.1135	-0.34%	2.33%	0.68%	-0.70%
▼ Yen	107.4900	0.34%	-2.66%	-1.10%	-1.03%
▼ Libra Esterlina	1.2865	0.42%	-0.31%	-1.00%	-2.96%
▼ Yuan	6.9245	-0.62%	-1.40%	-1.38%	-0.58%
▲ Dólar de Hong Kong	7.7715	0.00%	-0.28%	0.06%	-0.28%
▲ Real Brasileño	4.5793	1.59%	2.91%	7.83%	13.62%
▲ Peso Argentino	62.3578	0.08%	0.43%	3.13%	4.15%

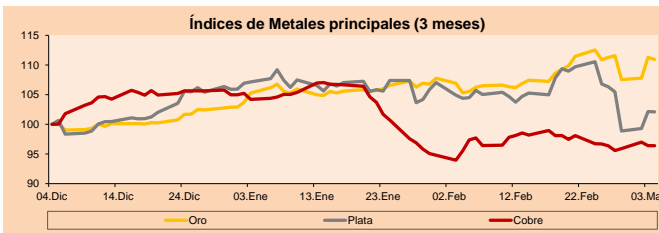
*Leyenda: Variación 1D: 1 Día; 5D: 5 Días; 1M: 1 Mes; YTD: Var. % 31/12/19 a la fecha



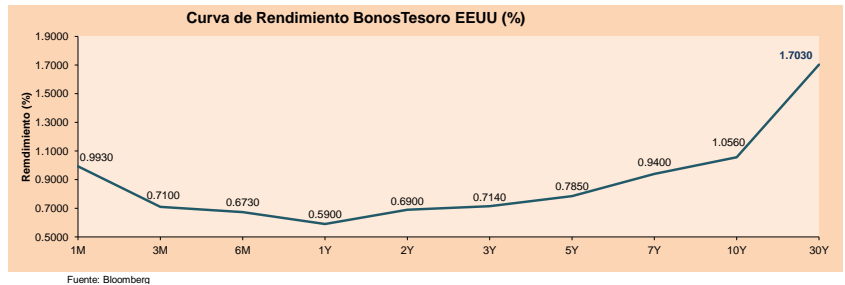
Base: 04/12/19=100
Fuente: Bloomberg

Commodities	Precio	1 D*	5 D*	1 M*	YTD*
▼ Oro (US\$ Oz. T) (LME)	1,637.62	-0.20%	-0.20%	3.86%	7.93%
▲ Plata (US\$ Oz. T) (LME)	17.22	0.01%	-3.91%	-2.61%	-3.54%
▲ Cobre (US\$ TM) (LME)	5,646.75	0.00%	0.03%	2.60%	-8.17%
▼ Zinc (US\$ TM) (LME)	1,955.75	0.00%	-3.59%	-9.25%	-14.20%
▼ Petroleo WTI (US\$ Barril) (NYM)	47.14	-0.08%	-3.26%	-6.25%	-21.97%
- Estaño (US\$ TM) (LME)	16,741.50	0.00%	0.61%	3.24%	-2.54%
- Plomo (US\$ TM) (LME)	1,893.25	0.00%	2.28%	3.06%	-1.06%
▼ Azúcar #11 (US\$ Libra) (NYB-ICE)	13.47	-2.11%	-7.36%	-7.74%	-0.52%
▼ Cacao (US\$ TM) (NYB-ICE)	2,626.00	-1.02%	-4.13%	-4.72%	3.35%
▼ Café Arábica (US\$ TM) (NYB-ICE)	118.40	-3.11%	7.00%	18.16%	-10.24%

*Leyenda: Variación 1D: 1 Día; 5D: 5 Días; 1M: 1 Mes; YTD: Var. % 31/12/19 a la fecha



Base: 04/12/19=100
Fuente: Bloomberg



Coordinador Laboratorio de Mercado de Capitales: Economista Bruno Bellido
Apoyo: Alonso Butters, Luis Davila y Manuel Muñoz Najar
email: pulsobursatil@ulima.edu.pe
facebook: www.facebook.com/pulsobursatil.ul
Teléfono: 4376767 Anexos: 35340

PULSO BURSÁTIL

LIMA

Acciones

Valor	Moneda	Precio	1D*	5D*	30D*	YTD*	Frecuencia	Volumen (US\$)	Beta	Dividend Yield (%)	Price Earning	Capitalización Bursátil (M US\$)	Sector Económico*	Participación Índice
▼ COLSC (Colombia)	S/.	8.75	-0.13%	-0.96%	-1.00%	1.39%	100.00%	1,783,680	0.66	2.74	16.82	2,181.00	Industrial	3.53%
▲ ATACOB1 PE**	S/.	0.16	3.23%	0.00%	-4.19%	-3.03%	70.00%	25,209	1.25	0.00	-	96.01	Mineras	1.02%
▲ BACKUS1 PE**	S/.	27.00	0.04%	-3.57%	-15.60%	-5.26%	90.00%	19,813	0.53	5.51	7.96	10,773.46	Industriales	0.82%
▲ BAP PE**	US\$	198.08	5.67%	4.47%	-5.22%	-6.86%	100.00%	312,211	1.16	4.24	-	15,799.15	Diversas	5.82%
▼ BVN PE**	US\$	11.00	-1.52%	-11.29%	-14.73%	-28.10%	95.00%	35,168	1.23	0.76	-	3,031.98	Mineras	5.88%
▲ CASAGRC1 PE**	S/.	2.95	2.79%	-3.28%	1.37%	-2.64%	90.00%	3,651	0.82	0.43	13.76	72.68	Agrario	1.31%
▲ BBVAC1 PE**	S/.	3.30	0.30%	-2.08%	-2.37%	-3.79%	100.00%	118,151	0.49	4.18	12.60	5,680.04	Bancos y Financieras	2.85%
- CORARE11 PE**	S/.	0.85	0.00%	-5.56%	-5.56%	-6.59%	85.00%	277,309	0.77	0.00	4.13	344.70	Industriales	1.72%
- CPACASC1 PE**	S/.	6.10	0.00%	1.67%	0.00%	-0.81%	90.00%	2,150	0.61	5.90	19.68	761.21	Industriales	2.38%
- CVERDEC1 PE**	US\$	17.00	0.00%	3.03%	-7.61%	-11.92%	90.00%	22,780	1.03	2.52	-	5,950.95	Mineras	5.25%
- ENGEPEC1 PE**	S/.	2.22	0.00%	-3.48%	-6.72%	-3.48%	50.00%	197,358	0.59	4.02	11.49	1,843.13	Servicios Públicos	1.44%
▲ ENDISPC1**	S/.	6.79	2.11%	2.11%	-3.00%	-7.62%	75.00%	10,724	0.47	3.39	10.64	1,268.09	Servicios Públicos	0.98%
▲ FERREYC1 PE**	S/.	2.10	0.96%	5.00%	3.45%	-4.11%	100.00%	214,752	0.83	4.88	7.89	599.24	Diversas	4.90%
- GRAMONC1 PE**	S/.	1.75	0.00%	-1.69%	6.71%	2.94%	100.00%	209,862	1.28	0.00	-	446.26	Diversas	4.05%
▲ IFS PE**	US\$	39.40	2.34%	-1.50%	-6.30%	-3.67%	95.00%	20,410	0.92	4.44	-	4,548.64	Diversas	7.22%
▲ INRET1 PE**	US\$	34.20	0.59%	-4.87%	-8.19%	-5.00%	95.00%	284,004	1.00	1.00	28.47	3,516.01	Diversas	5.28%
▲ LUSURC1 PE**	S/.	25.99	0.35%	3.96%	8.29%	0.93%	100.00%	631,433	0.55	4.62	20.80	3,701.41	Servicios Públicos	1.81%
- MINSUR1 PE**	S/.	1.52	0.00%	-3.80%	-5.00%	-2.56%	100.00%	3,808	1.14	4.98	6.50	1,281.63	Mineras	3.09%
- PML PE**	US\$	0.08	0.00%	-6.25%	15.38%	33.93%	70.00%	650	1.38	0.00	-	19.79	Mineras	2.12%
▲ RELAPAC1 PE**	S/.	0.09	2.27%	-5.26%	-18.18%	-26.83%	85.00%	6,735	1.27	0.00	-	218.98	Industriales	2.12%
▲ SCCO PE**	US\$	35.75	3.92%	1.91%	-6.54%	-15.74%	90.00%	7,150	1.45	4.48	18.62	27,636.85	Mineras	2.14%
- SIDERC1 PE**	S/.	0.90	0.00%	2.27%	1.12%	1.12%	100.00%	4,193	1.27	11.34	10.23	323.21	Industriales	1.43%
▼ TV PE**	US\$	0.10	-3.88%	-17.50%	-30.77%	-42.77%	95.00%	56,672	2.06	0.00	-	79.88	Mineras	2.93%
▼ UNACEMC1 PE**	S/.	1.95	-0.51%	0.52%	3.83%	-1.86%	95.00%	604,045	0.61	2.67	9.89	1,036.89	Industriales	3.00%
▼ VOLCABC1 PE**	S/.	0.48	-5.00%	1.93%	3.26%	6.74%	100.00%	373,530	1.81	0.00	-	2,001.87	Mineras	5.90%
- NEXAPEC1 PE**	S/.	3.20	0.00%	-4.48%	-5.88%	-7.25%	35.00%	5,136	0.81	0.00	30.24	1,239.03	Mineras	1.56%

Cantidad de Acciones: 26 Subieron 11

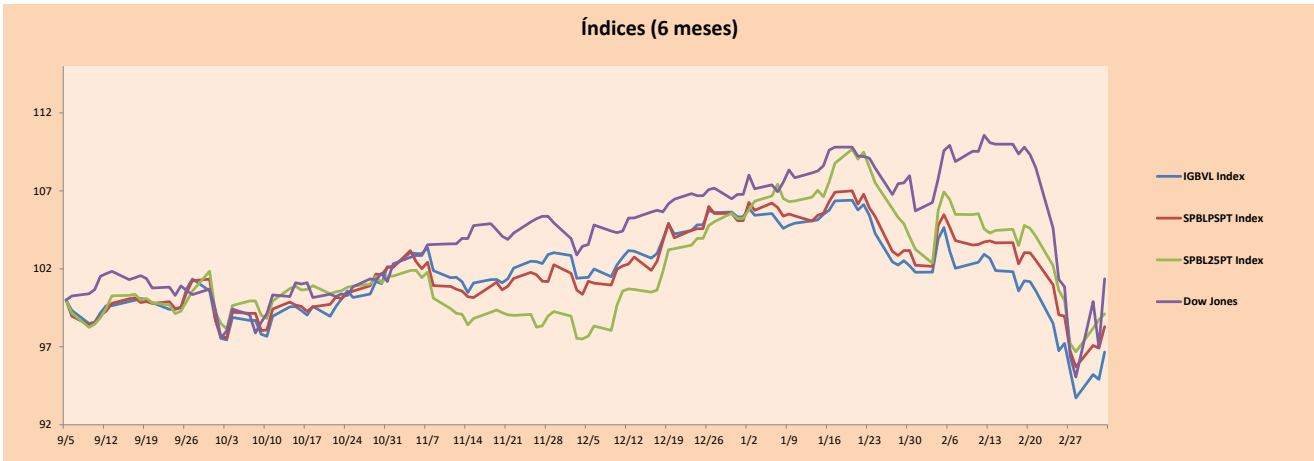
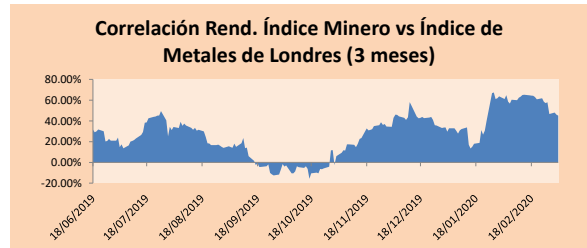
Fuente: Bloomberg, Económica Bajaron 5
* Bloomberg Industry Classification System Mantuvieron 10
** Se utiliza el PER de la bolsa y moneda de origen del instrumento

*Leyenda: Variación 1D: 1 Día; 5D: 5 Días; 1M: 1 Mes; YTD: Var.% 31/12/19 a la fecha

Indices Sectoriales

	Cierre	1D*	5D*	30D*	YTD*	Beta
▲ Índice Minero	252.66	0.73%	-3.72%	-8.40%	-17.07%	1.33
▲ Índice de Consumo	1,097.92	0.45%	-3.30%	-7.04%	-3.71%	0.38
▲ Índice Industrial	206.68	0.17%	1.29%	2.72%	-2.10%	0.61
▲ Índice Bancos y Financieras	1,137.74	5.06%	3.95%	-3.92%	-3.55%	1.31
▼ Índice de Construcción	224.83	-0.18%	-0.15%	2.74%	-0.79%	0.52
▲ Índice Servicios	634.54	0.20%	0.82%	0.04%	-2.60%	0.20
▼ Índice Juniors	14.56	-0.14%	-4.77%	0.62%	0.62%	0.18
▲ Índice Eléctricas	619.47	0.20%	0.82%	0.04%	-2.61%	0.20

*Leyenda: Variación 1D: 1 Día; 5D: 5 Días; 1M: 1 Mes; YTD: Var.% 31/12/19 a la fecha



Base: 05/09/19=100
Fuente: Bloomberg

Coordinador Laboratorio de Mercado de Capitales: Economista Bruno Bellido
Apoyo: Alonso Butters, Luis Davila y Manuel Muñoz Najar
email: pulsobursatil@ulima.edu.pe
facebook: www.facebook.com/pulsobursatil.ul
Teléfono: 4376767 Anexos: 35340.

PULSO BURSÁTIL

RATING SOBERANO

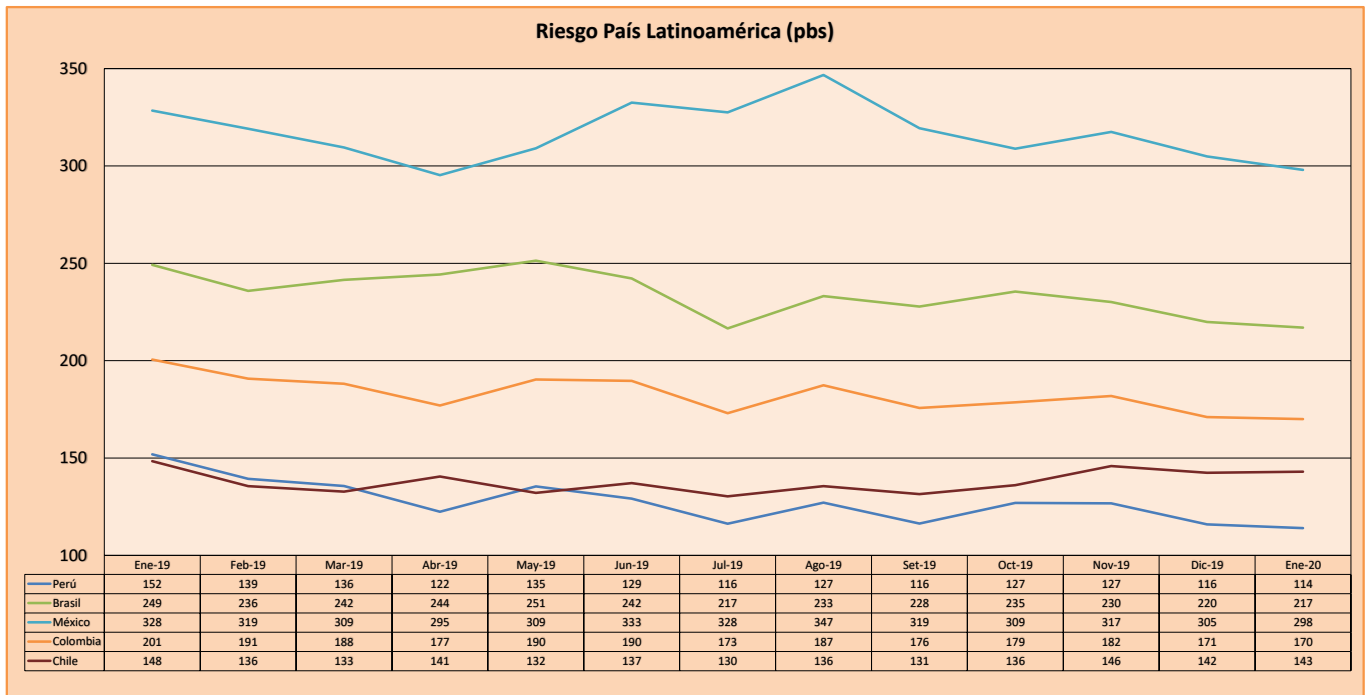
CLASIFICACIONES DE RIESGO

Moody's	S&P	Fitch	Prime
Aaa	AAA	AAA	Prime
Aa1	AA+	AA+	Alto Grado
Aa2	AA	AA	
Aa3	AA-	AA-	
A1	A+	A+	Grado Alto Medio
A2	A	A	
A3	A-	A-	
Baa1	BBB+	BBB+	Grado Bajo Medio
Baa2	BBB	BBB	
Baa3	BBB-	BBB-	
Ba1	BB+	BB+	Sin Grado de Inversión Especulativo
Ba2	BB	BB	
Ba3	BB-	BB-	
B1	B+	B+	Altamente Especulativo
B2	B	B	
B3	B-	B-	
Caa1	CCC+	CCC	Riesgo Sustancial Extremadamente Especulativo
Caa2	CCC		
Caa3	CCC-		
Ca	CC	Poca esperanzas de Pago	
	C		
C	D	DDD	Impago
		DD	
		D	

Fuente: Bloomberg

Rating Crédito Latinoamérica			
Clasificadora de riesgo			
País	Moody's	Fitch	S&P
Perú	A3	BBB+	BBB+
México	A3	BBB	BBB+
Venezuela	C	WD	SD
Brazil	Ba2	BB-	BB-
Colombia	Baa2	BBB	BBB-
Chile	A1	A	A+
Argentina	Caa2 *-	CC	CCC-
Panamá	Baa1	BBB	BBB+

Fuente: Bloomberg



Fuente: BCRP

Coordinador Laboratorio de Mercado de Capitales: Economista Bruno Bellido
Apoyo: Alonso Butters, Luis Davila y Manuel Muñoz Najar
email: pulsobursatil@ulima.edu.pe
facebook: www.facebook.com/pulsobursatil.ul
Teléfono: 4376767 Anexo: 35340.

El contenido del presente documento es únicamente informativo. Los datos y opiniones expresados no deben ser interpretados como recomendaciones para la toma de decisiones futuras. Bajo ninguna circunstancia, el Laboratorio de Mercado de Capitales de la Universidad de Lima se hará responsable por el uso de lo expresado en este documento.