

PULSO BURSÁTIL

FACULTAD DE CIENCIAS EMPRESARIALES Y ECONÓMICAS
CARRERA DE ECONOMÍA
LABORATORIO DE MERCADO DE CAPITALES



Lima, 16 de noviembre de 2020

MILA

Principales índices	Cierre	1 D	5 D	1 M	YTD	Cap. Burs. (US\$ bill)
▲ IPSA (Chile)	4,047.42	1.05%	3.03%	11.18%	-13.33%	103.04
▲ IGPA (Chile)	20,200.04	1.03%	2.57%	9.44%	-13.65%	127.51
▲ COLSC (Colombia)	908.93	0.09%	1.44%	3.55%	-7.07%	4.95
▲ COLCAP (Colombia)	1,209.87	0.22%	3.20%	3.25%	-27.22%	70.94
▲ S&P/BVL (Perú)*	18,290.33	1.34%	-3.21%	3.53%	-10.89%	91.29
▲ S&P/BVL SEL (Perú)	484.43	0.98%	-2.30%	3.42%	-8.84%	74.82
▲ S&P/BVL LIMA 25	22,527.34	0.73%	-1.96%	2.98%	-12.52%	90.50
▲ IPC (México)	40,791.81	1.13%	5.87%	7.70%	-6.31%	257.79
▲ S&P MILA 40	458.76	0.91%	-0.25%	11.40%	-23.93%	208.74

* Cap. Bursátil del cierre anterior * Leyenda: Variación 1D: 1 Día; 5D: 5 Días; 1M: 1 Mes; YTD: Var.% 31/12/19 a la fecha

Renta Variable

Más subieron	Bolsa	Mon.	Precio	▲ %
SOQUIMICH-B	Chile	CLP	34470.00	3.76
CENCOSUD SA	Chile	CLP	1345	3.62
SMU SA	Chile	CLP	111.56	3.30
ITAU CORPBANCA	Chile	CLP	2.1	2.94
PARQUE ARAUCO	Chile	CLP	1100.00	2.80

Por Monto Negociado

	Bolsa	Monto (US\$)
CENCOSUD SA	Chile	30,634,884
SOQUIMICH-B	Chile	24,073,668
FALABELLA SA	Chile	19,981,880
BANCO DE CHILE	Chile	19,400,039
EMPRESAS COPEC	Chile	14,386,524

Más bajaron

	Bolsa	Mon.	Precio	▼ %
VOLCAN CIA MIN-B	Peru	PEN	0.37	-2.12
BANCO CRED INVER	Chile	CLP	26500	-1.78
ENTEL	Chile	CLP	4680.00	-1.47
AGUAS ANDINAS-A	Chile	CLP	193.5	-1.28
ENEL AMERICAS SA	Chile	CLP	114.42	-0.85

Por Volumen

	Bolsa	Volumen
ITAU CORPBANCA	Chile	1,262,193,549
BANCO SANTANDER	Chile	232,850,416
BANCO DE CHILE	Chile	204,530,595
ENEL AMERICAS SA	Chile	94,169,870
ENEL CHILE SA	Chile	57,666,415

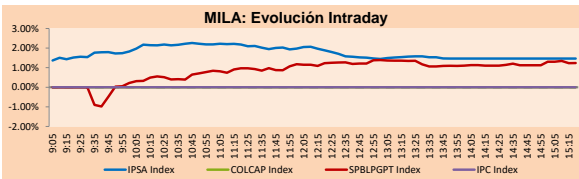
MILA

Perú: El Índice General de la BVL finalizó la sesión de hoy con un resultado positivo de +1.34%. El índice mantiene una tendencia negativa acumulada anual de -10.89% en moneda local, mientras que el rendimiento ajustado en dólares asciende a -19.48%. Luego, el S&P / BVL Perú SEL varió en +0.98% mientras que el S&P / BVL LIMA 25 en +0.73%. El spot PEN alcanzó 5 / 3.6657. Titular: Bolsa de Lima cierra en verde en línea con Wall Street por optimismo sobre vacuna contra el COVID-19.

Chile: El índice IPSA finalizó el día con un retorno positivo de +1.05%. Los sectores más beneficiados en la jornada fueron Productos de primera necesidad (+2.58%) y Materiales (+2.52%). Las acciones con el mejor desempeño fueron Sociedad Química y Minera de Chile (+3.76%) y Cencosud SA (+3.62%). Titular: Enel Green Power Chile construirá un proyecto fotovoltaico con una inversión de US\$130M.

Colombia: El índice COLCAP no abrió por feriado festivo.

México: El índice MEXBOL no abrió por feriado festivo.

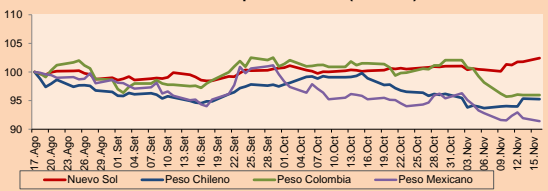


Fuente: Bloomberg

Monedas	Precio	1D*	5D*	30 D*	YTD*
▲ Sol (PEN)	3.6657	0.62%	2.31%	2.20%	10.67%
▼ Peso Chileno (CLP)	766.550	-0.09%	1.39%	-3.68%	1.97%
- Peso Colombiano (COP)	3,639.63	0.00%	-0.25%	-5.45%	11.06%
▼ Peso Mexicano (MXN)	20.292	-0.57%	-0.23%	-4.01%	7.21%

*Leyenda: Variación 1D: 1 Día; 5D: 5 Días; 1M: 1 Mes; YTD: Var.% 31/12/19 a la fecha

MILA: Índices de Tipo de Cambio (3 meses)

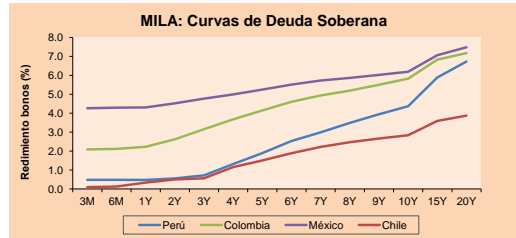


Base: 17/08/20=100

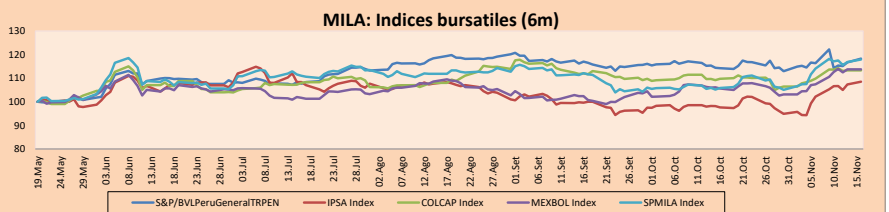
Fuente: Bloomberg

Renta Fija

Instrumento	Moneda	Precio	Bid Yield (%)	Ask Yield (%)	Duración
PERU 7.35 07/21/25	USD	127.88	1.24	1.16	4.03
PERU 4.125 08/25/27	USD	116.806	1.54	1.47	5.99
PERU 8.75 11/21/33	USD	168.882	2.55	2.48	8.99
PERU 6.35 03/14/37	USD	151.459	2.68	2.62	10.95
PERU 5.625 11/18/2050	USD	158.411	2.77	2.73	17.74
CHILE 2.25 10/30/22	USD	103.319	0.64	0.43	1.91
CHILE 3.125 01/21/26	USD	110.702	1.04	0.95	4.79
CHILE 3.625 10/30/42	USD	116.047	2.68	2.63	16.02
COLOM 11.85 03/09/28	USD	165.478	2.24	2.02	5.51
COLOM 10.375 01/28/33	USD	160.332	4.14	3.97	8.03
COLOM 7.375 09/18/37	USD	146.773	3.68	3.59	11.02
COLOM 6.125 01/18/41	USD	135.246	3.68	3.61	12.86
MEX 4 10/02/23	USD	109.152	0.85	0.70	2.73
MEX5.55 01/45	USD	129.029	3.737	3.701	14.69



Fuente: Bloomberg



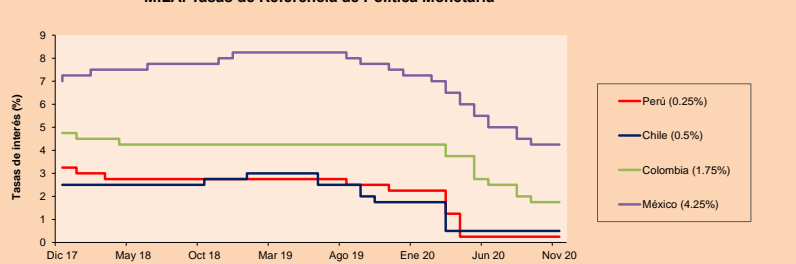
Base: 20/05/20=100

Fuente: Bloomberg

ETFs

	Mon.	Cierre	1D	5D	30 D	YTD	Bolsa
▲ iShares MSCI All Peru Capped	USD	30.65	0.20%	-4.06%	2.00%	-17.27%	NYSE Arca
▲ iShares MSCI Chile Capped	USD	27.55	2.11%	2.99%	15.32%	-17.34%	Cboe BZX
▲ Global X MSCI Colombia	USD	9.34	1.95%	2.32%	12.22%	-32.81%	NYSE Arca
▲ iShares MSCI Mexico Capped	USD	40.51	3.42%	6.07%	14.89%	-10.04%	NYSE Arca
▲ iShares MSCI Emerging Markets	USD	48.93	1.24%	1.39%	7.40%	9.05%	NYSE Arca
▲ Vanguard FTSE Emerging Markets	USD	47.68	1.17%	0.97%	6.57%	7.22%	NYSE Arca
▲ iShares Core MSCI Emerging Markets	USD	58.6	1.30%	1.40%	7.58%	9.00%	NYSE Arca
▲ iShares JP Morgan Emerging Markets Bonds	USD	59.6	1.00%	2.05%	5.97%	1.60%	Cboe BZX
▲ Morgan Stanley Emerging Markets Domestic	USD	6	1.01%	2.21%	6.01%	-14.16%	New York

MILA: Tasas de Referencia de Política Monetaria



Fuente: Bloomberg

Coordinador Laboratorio de Mercado de Capitales: Economista Bruno Bellido

Apoyo: Piero Best, Luis Davila, Laura Delgado y Alonso Hernández

email: pulsobursatil@ulima.edu.pe

facebook: www.facebook.com/pulsobursatil.ul

El contenido del presente documento es únicamente informativo. Los datos y opiniones expresados no deben ser interpretados como recomendaciones para la toma de decisiones futuras. Bajo ninguna circunstancia, el Laboratorio de Mercado de Capitales de la Universidad de Lima se hará responsable por el uso de lo expresado en este documento.

MUNDO

Principales índices	Cierre	1 D*	5 D*	1 M*	YTD*	Cap. Burs. (US\$ MIL.)
▲ Dow Jones (EEUU)	29,950.44	1.60%	2.72%	4.70%	4.95%	9,144,848
▲ Standard & Poor's 500 (EEUU)	3,626.91	1.16%	2.15%	4.11%	12.26%	31,020,376
▲ NASDAQ Composite (EEUU)	11,924.13	0.80%	1.80%	2.16%	32.89%	18,988,835
▲ Stoxx EUROPE 600 (Europa)	389.74	1.18%	2.30%	6.06%	-6.28%	8,992,442
▲ DAX (Alemania)	13,138.61	0.47%	0.33%	1.78%	-0.83%	1,013,556
▲ FTSE 100 (Reino Unido)	6,421.29	1.66%	3.80%	8.48%	-14.86%	1,337,862
▲ CAC 40 (Francia)	5,471.48	1.70%	2.53%	10.85%	-8.47%	1,480,710
▲ IBEX 35 (España)	7,986.20	2.80%	7.08%	16.59%	-16.37%	440,632
▲ MSCI AC Asia Pacific Index	187.65	1.43%	2.36%	7.46%	9.96%	23,827,627
▲ HANG SENG (Hong Kong)	26,381.67	0.86%	1.40%	8.18%	-6.41%	3,715,859
▲ SHANGHAI SE Comp. (China)	3,346.97	1.11%	-0.79%	0.32%	9.73%	6,152,173
▲ NIKKEI 225 (Japón)	25,906.93	2.05%	4.30%	11.10%	9.94%	3,718,667
▲ S&P/ASX 200 (Australia)	6,484.33	1.24%	2.95%	5.39%	-2.61%	1,495,806
▲ KOSPI (Corea del Sur)	2,543.03	1.97%	3.92%	8.81%	15.93%	1,513,535

*Leyenda: Variación 1D: 1 Día; 5D: 5 Días; 1M: 1 Mes; YTD: Var. % 31/12/19 a la fecha

Renta Variable

Alemania (Acciones del DAX Index)

Más subieron Mon.	Precio	▲%	Bolsa	Más bajaron Mon.	Mon.	Precio	▼%	Bolsa
1COV GY	EUR	46.3	5.37	Xetra	VNA GY	EUR	55.36	-3.49
CON GY	EUR	110.5	3.56	Xetra	DHER GY	EUR	96.26	-2.77
BMW GY	EUR	72.79	2.90	Xetra	RWE GY	EUR	34.4	-1.63
DAI GY	EUR	53.78	2.44	Xetra	DB1 GY	EUR	135.6	-0.95

Eurozona (Acciones del STOXX EUROPE 600)

Más subieron Mon.	Precio	▲%	Bolsa	Más bajaron Mon.	Mon.	Precio	▼%	Bolsa
URW NA	EUR	58.66	17.56	EN Amsterdam	HFG GY	EUR	41.8	-4.57
BBVA SQ	EUR	3.658	15.25	Soc.Bol SIBSE	OCDO LN	Gbp	2189	-4.12
CCL LN	Gbp	1212.5	12.16	Londres	KSP ID	EUR	76.5	-4.08
FTI FP	EUR	6.72	11.55	EN Paris	DWNI GY	EUR	40.79	-4.00

Panorama Mundial:

Estados Unidos:

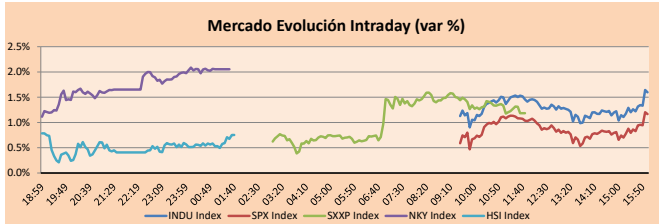
Los mercados estadounidenses cerraron la jornada con retornos positivos, cuando resurge el optimismo por el anuncio de otra potencial vacuna contra el COVID-19 en un contexto donde los rebrotes amenazan nuevamente con ralentizar la recuperación económica. Los principales índices cerraron con nuevos máximos, con el Dow siendo el último en regresar a los niveles anteriores a la pandemia, en febrero. Los movimientos ocurrieron luego de que la biotecnológica Moderna comunicara que su vacuna experimental resultó 94.5% efectiva en la prevención de infecciones. En total, Estados Unidos podría tener hasta 60 millones de dosis de emergencia disponibles para el 2020, de acuerdo a Reuters. No obstante, también se debe recordar que la situación de la pandemia en el país es cada vez más grave, con casos que sobrepasaron los 11 millones y contagios récord en 40 estados, obligando a los estados a intensificar las medidas de contención. En acciones corporativas, las acciones cíclicas, de valor y de pequeña capitalización fueron los mayores ganadores del mercado. Otras acciones que gozaron de ganancias fueron las de viajes, con American Airlines +4.49%, United Airlines +5.16%, Norwegian Cruise Line +6.23% y Carnival Corp +9.74%. Asimismo, Moderna +9.74%, ASIS +1.6% y S&P 500 +1.16%, DJIA +1.6% y NASDAQ +0.8% acabaron al alza.

Europa:

Los mercados europeos finalizaron la sesión de hoy al alza, apoyados por los resultados reportados por Moderna Inc. la segunda farmacéutica en lograr una tasa efectiva mayor a la esperada, 94.5% en este caso y por una mayor recuperación de la economía china. Los índices que más crecieron en el día fue el del sector energético S&P con +1.1% gracias a aumento en los precios del petróleo, mientras que el índice de bancos S&P subió en +3.1%, liderados por el prestamista español BBVA. El mayor banco de España cerró en +15.25% y fue una de las tres acciones con mejor desempeño en el índice STOXX 600 después de que PNC Financial Services Group dijera que compraría su negocio en Estados Unidos por 11.6 mil millones de dólares en efectivo. Asimismo, en China los datos de la producción de las fábricas aumentó más rápido de lo esperado en octubre y junto con las ventas minoristas aumentaron la confianza de los inversores. Por otro lado, el vicepresidente del Banco Central Europeo pidió a los bancos de la eurozona que sigan usando sus reservas de capital para absorber pérdidas sin retener el crédito a la economía real. Para el cierre de hoy, los principales índices Stoxx 600 +1.18%, FTSE 100 +1.66%, CAC 40 +1.70% y DAX +0.47% culminaron con resultados al alza.

Asia:

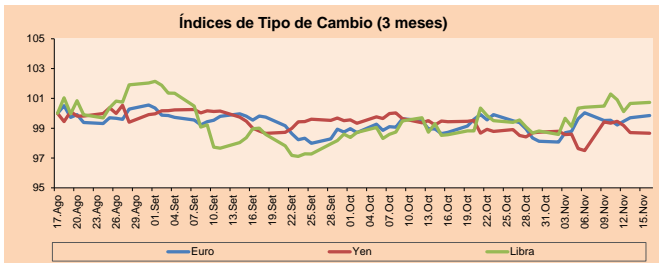
Los mercados asiáticos terminaron las negociaciones con rendimientos positivos ante datos optimistas que apuntan a una recuperación continua en la economía china y el establecimiento de un bloque comercial que excluye a Estados Unidos. El domingo, quince economías de Asia y el Pacífico formaron el bloque de libre comercio más grande del mundo respaldado por China, que busca reducir los aranceles y ayudar en la recuperación económica posterior a la pandemia. Además, se reportaron informes positivos sobre la producción fabril de China que aumentó más rápido de lo esperado en octubre y una recuperación en las ventas minoristas. Por otro lado, la inversión inmobiliaria fue un impulsor clave de un gasto más amplio, siendo en octubre un +12.7% más que el año anterior. En la misma línea, las acciones japonesas tocaron un máximo de 29 años después de que la economía registrara su primera expansión en cuatro trimestres, +21.4% en el tercer trimestre. En el caso de Australia, las operaciones de su bolsa de valores se detuvieron a solo 20 minutos de la apertura debido a "problemas de datos del mercado", aunque su índice de referencia logró alcanzar su nivel más alto en nueve meses. De esta forma, el Kospi Composite +1.97%, Nikkei 225 +2.05%, Hang Seng +0.86%, Shanghai Composite +1.11%, Shenzhen +0.93% y S&P/ASX 200 +1.24% cerraron al alza.



Fuente: Bloomberg

Monedas	Precio	1 D*	5 D*	1 M*	YTD*
▲ Euro	1.1852	0.15%	0.33%	1.14%	5.70%
▲ Yen	104.5800	-0.05%	-0.76%	-0.78%	-3.71%
▲ Libra Esterlina	1.3199	0.08%	0.25%	2.20%	-0.44%
▼ Yuan	6.5848	-0.33%	-0.67%	-1.68%	-5.43%
▼ Dólar de Hong Kong	7.7532	0.00%	0.01%	0.04%	-0.49%
▼ Real Brasileño	5.4303	-0.61%	0.93%	-3.92%	34.73%
▲ Peso Argentino	79.9663	0.25%	0.77%	3.13%	33.54%

*Leyenda: Variación 1D: 1 Día; 5D: 5 Días; 1M: 1 Mes; YTD: Var. % 31/12/19 a la fecha

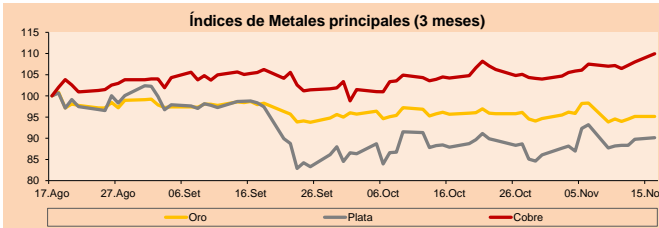


Base: 17/08/20=100

Fuente: Bloomberg

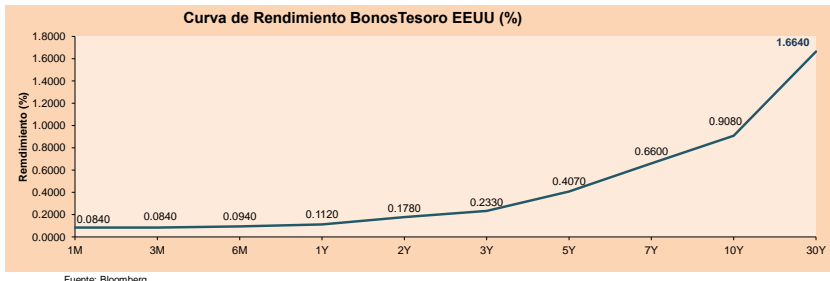
Commodities	Precio	1 D*	5 D*	1 M*	YTD*
▼ Oro (US\$ Oz. T) (LME)	1,888.95	-0.01%	1.39%	-0.54%	24.50%
▲ Plata (US\$ Oz. T) (LME)	24.77	0.41%	2.76%	2.54%	38.75%
▲ Cobre (US\$ TM) (LME)	7,092.75	1.82%	2.75%	5.49%	15.35%
▲ Zinc (US\$ TM) (LME)	2,665.00	1.91%	1.41%	10.15%	16.91%
▲ Petróleo WTI (US\$ Barril) (NYM)	41.34	3.02%	2.61%	0.54%	-26.75%
▲ Estaño (US\$ TM) (LME)	18,772.00	1.89%	2.69%	2.58%	9.28%
▲ Plomo (US\$ TM) (LME)	1,889.75	0.79%	4.19%	9.06%	-1.24%
▲ Azúcar #11 (US\$ Libra) (NYB-ICE)	15.47	3.41%	3.97%	7.21%	7.58%
▲ Cacao (US\$ TM) (NYB-ICE)	2,435.00	2.96%	1.84%	3.22%	0.12%
▲ Café Arábica (US\$ TM) (NYB-ICE)	118.75	5.84%	8.40%	7.95%	-15.21%

*Leyenda: Variación 1D: 1 Día; 5D: 5 Días; 1M: 1 Mes; YTD: Var. % 31/12/19 a la fecha



Base: 17/08/20=100

Fuente: Bloomberg



Fuente: Bloomberg

LIMA

Acciones

Valor	Moneda	Precio	1D*	5D*	30D*	YTD*	Frecuencia	Volumen (US\$)	Beta	Dividend Yield (%)	Price Earning	Capitalización Bursátil (M US\$)	Sector Económico*	Participación Índice
▲ ALICORC1 PE**	S/.	7.00	0.09%	1.44%	3.55%	-7.07%	95.00%	1,668,611	0.75	3.57	16.10	1,629.89	Industrial	3.53%
▲ ATACOBC1 PE**	S/.	0.12	0.00%	0.00%	-3.13%	-24.85%	40.00%	2,030	1.04	0.00	-	31.96	Mineras	1.02%
- BACKUSI1 PE**	S/.	19.00	0.00%	-4.95%	11.76%	-33.33%	95.00%	10,515	0.51	3.44	5.60	8,050.30	Industriales	0.82%
▼ BAP PE**	US\$	127.25	1.80%	-7.15%	5.56%	-40.17%	100.00%	3,440,378	1.25	6.92	-	12,010.15	Diversas	5.82%
▼ BVN PE**	US\$	11.28	-0.62%	-12.08%	-8.37%	-26.27%	100.00%	205,552	1.48	0.23	-	3,109.16	Mineras	5.88%
▲ CASAGRC1 PE**	S/.	4.90	2.08%	6.52%	16.67%	61.72%	90.00%	75,523	0.53	2.19	8.80	112.60	Agrario	1.31%
- BBVAC1 PE**	S/.	2.15	0.00%	-10.42%	0.66%	-30.47%	95.00%	247,753	0.71	4.01	11.19	3,829.48	Bancos y Financieras	2.85%
- CORAREI1 PE**	S/.	0.85	3.66%	6.25%	14.86%	-6.59%	90.00%	75,411	0.70	8.56	6.04	316.38	Industriales	1.72%
- OPACASC1 PE**	S/.	5.55	0.00%	-0.89%	0.91%	-9.76%	95.00%	287,947	0.60	6.49	17.90	648.17	Industriales	2.38%
▲ CVERDEC1 PE**	US\$	18.90	0.59%	-2.48%	3.85%	-2.07%	100.00%	296,088	0.75	0.00	45.62	6,616.06	Mineras	5.25%
- ENGEPEC1 PE**	S/.	2.00	0.00%	0.00%	0.00%	-13.04%	50.00%	557,680	0.49	8.56	10.05	1,548.82	Servicios Públicos	1.44%
- ENDISPC1**	S/.	5.09	0.00%	-2.12%	1.80%	-30.75%	60.00%	157,095	0.46	0.40	9.60	886.68	Servicios Públicos	0.98%
▲ FERREYC1 PE**	S/.	1.70	1.19%	-2.86%	3.03%	-22.37%	100.00%	413,768	0.72	4.51	34.13	452.48	Diversas	4.90%
▼ AENZAC1 PE**	S/.	1.52	-2.56%	-4.40%	1.33%	-10.59%	5.00%	288,629	0.74	0.00	-	361.54	Diversas	4.05%
▲ IFS PE**	US\$	23.00	4.31%	0.61%	-2.75%	-43.77%	100.00%	260,144	1.24	7.61	22.32	2,655.30	Diversas	7.22%
▲ INRETC1 PE**	US\$	34.20	1.18%	-0.87%	10.32%	-5.00%	95.00%	6,485,821	1.00	1.65	28.09	3,516.01	Diversas	5.28%
- LUSURC1 PE**	S/.	25.99	0.00%	-1.92%	-5.15%	0.93%	80.00%	407,706	0.51	2.50	22.04	3,452.51	Servicios Públicos	1.81%
- MINSURI1 PE**	S/.	1.65	0.00%	-2.94%	-1.20%	5.77%	60.00%	1,317	0.73	0.00	-	1,297.69	Mineras	3.09%
▲ PML PE**	US\$	0.09	7.32%	7.32%	-2.22%	57.14%	60.00%	14,741	1.26	0.00	-	23.24	Mineras	2.12%
▲ RELAPAC1 PE**	S/.	0.07	1.52%	4.69%	1.52%	-45.53%	55.00%	27,481	0.72	0.00	-	152.05	Industriales	2.12%
▲ SCCO PE**	US\$	55.30	2.48%	0.75%	14.42%	30.33%	95.00%	143,274	0.82	2.71	32.21	42,750.95	Mineras	2.14%
▼ SIDERC1 PE**	S/.	0.75	-2.60%	-2.60%	11.94%	-15.73%	100.00%	52,566	0.87	45.63	8.91	251.23	Industriales	1.43%
- TV PE**	US\$	0.12	0.83%	-1.63%	16.35%	-30.06%	85.00%	114,429	1.47	0.00	-	97.11	Mineras	2.93%
- UNACEMC1 PE**	S/.	1.35	0.00%	-4.93%	-3.57%	-32.50%	95.00%	218,768	0.84	1.93	65.69	669.58	Industriales	3.00%
▼ VOLCABC1 PE**	S/.	0.37	-2.12%	-3.90%	-3.90%	-16.85%	100.00%	389,455	0.84	0.00	-	1,717.06	Mineras	5.90%
- NEXAPEC1 PE**	S/.	2.60	0.00%	1.17%	0.00%	-24.64%	50.00%	35,464	0.99	0.00	-	937.87	Mineras	1.56%

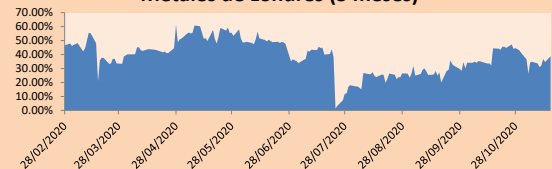
Cantidad de Acciones: 26
Fuente: Bloomberg, Económática
* Bloomberg Industry Classification System
** Se utiliza el PER de la bolsa y moneda de origen del instrumento
*Leyenda: Variación 1D: 1 Día; 5D: 5 Días, 1M: 1 Mes; YTD: Var.% 31/12/19 a la fecha

Índices Sectoriales

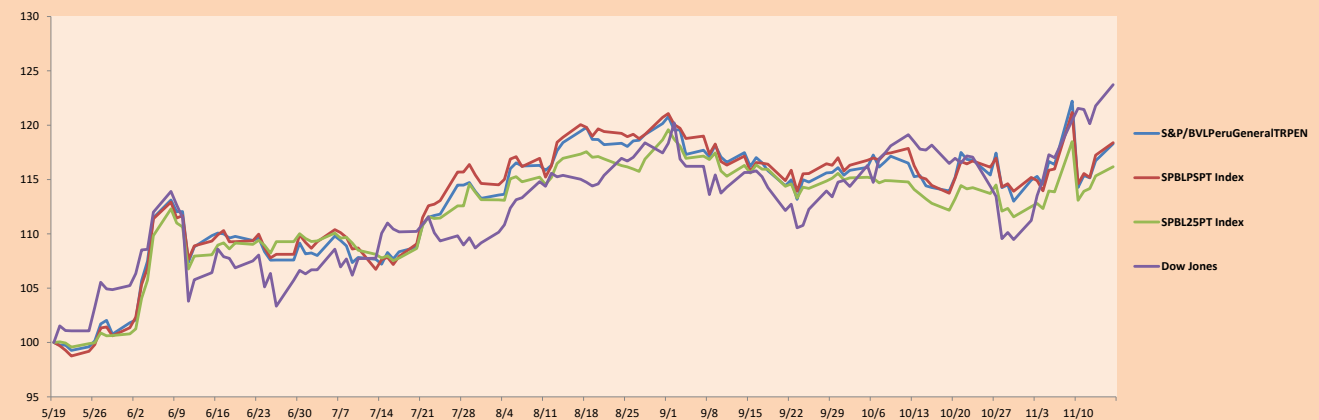
	Cierre	1D*	5D*	30D*	YTD*	Beta
▲ Índice Minero	342.65	1.77%	-1.86%	7.33%	12.47%	1.02
▲ Índice de Consumo	1,013.34	0.76%	-1.19%	3.99%	-11.13%	0.41
▼ Índice Industrial	176.40	-0.04%	-1.31%	3.13%	-16.45%	0.57
▲ Índice Bancos y Financieras	832.24	2.55%	-4.52%	6.83%	-29.45%	1.58
▼ Índice de Construcción	189.35	-0.56%	-2.55%	1.29%	-16.45%	0.54
- Índice Servicios	607.04	0.00%	-1.22%	-2.61%	-6.83%	0.08
- Índice Eléctricas	592.62	0.00%	-1.22%	-2.61%	-6.83%	0.08

*Leyenda: Variación 1D: 1 Día; 5D: 5 Días, 1M: 1 Mes; YTD: Var.% 31/12/19 a la fecha

Correlación Rend. Índice Minero vs Índice de Metales de Londres (3 meses)



Índices (6 meses)



Base: 19/05/20=100
Fuente: Bloomberg

Coordinador Laboratorio de Mercado de Capitales: Economista Bruno Bellido
Apoyo: Piero Best, Luis Davila, Laura Delgado y Alonso Hernández
email: pulsobursatil@ulima.edu.pe
facebook: www.facebook.com/pulsobursatil.ul

RATING SOBERANO

CLASIFICACIONES DE RIESGO

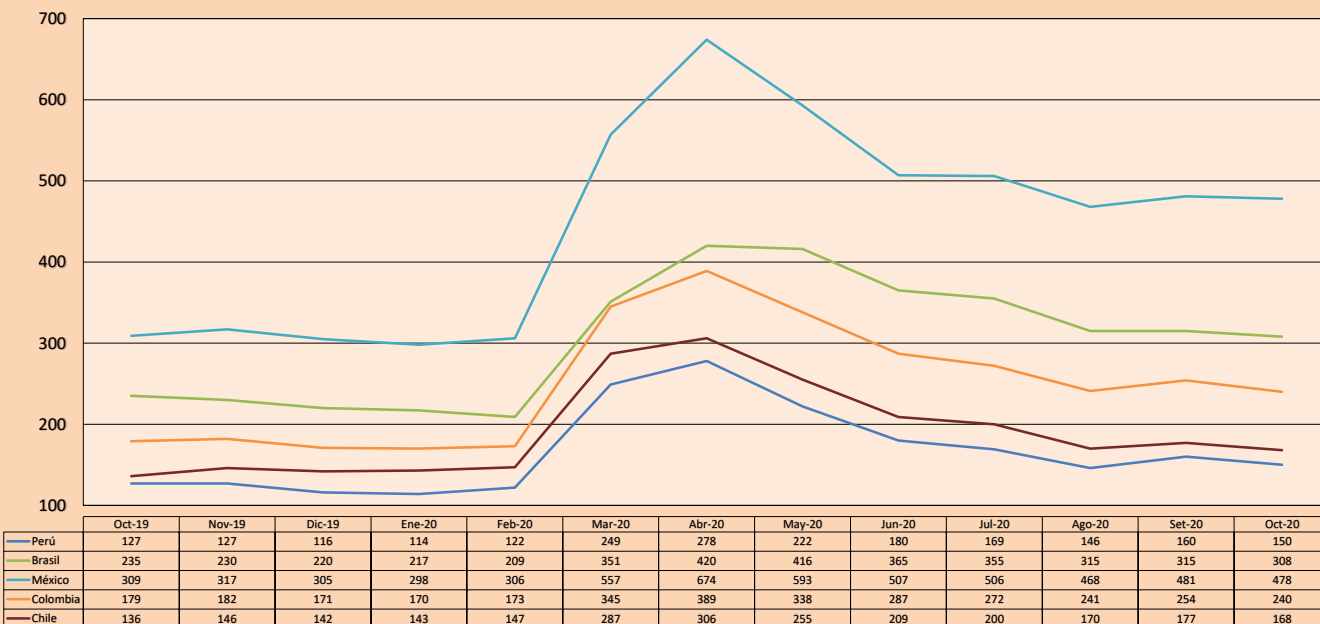
Moody's	S&P	Fitch	Prime
Aaa	AAA	AAA	52
Aa1	AA+	AA+	Alto Grado
Aa2	AA	AA	
Aa3	AA-	AA-	
A1	A+	A+	Grado Alto Medio
A2	A	A	
A3	A-	A-	
Baa1	BBB+	BBB+	Grado Bajo Medio
Baa2	BBB	BBB	
Baa3	BBB-	BBB-	
Ba1	BB+	BB+	Sin Grado de Inversión Especulativo
Ba2	BB	BB	
Ba3	BB-	BB-	
B1	B+	B+	Altamente Especulativo
B2	B	B	
B3	B-	B-	
Caa1	CCC+	CCC	Riesgo Sustancial Extremadamente Especulativo
Caa2	CCC		
Caa3	CCC-		
Ca	CC	C	Poca esperanzas de Pago
C	C		
C	C		
C	D	DDD	Impago
C	D	DD	
C	D	D	

Fuente: Bloomberg

Rating Crédito Latinoamérica			
Clasificadora de riesgo			
País	Moody's	Fitch	S&P
Perú	A3	BBB+	BBB+
México	Baa1	BBB-	BBB
Venezuela	C	WD	SD
Brazil	Ba2	BB-	BB-
Colombia	Baa2	BBB-	BBB-
Chile	A1	A-	A+
Argentina	Ca	WD	CCC+
Panamá	Baa1	BBB	BBB+

Fuente: Bloomberg

Riesgo País Latinoamérica (pbs)



Fuente: BCRP

Coordinador Laboratorio de Mercado de Capitales: Economista Bruno Bellido
Apoyo: Piero Best, Luis Davila, Laura Delgado y Alonso Hernández
email: pulsobursatil@ulima.edu.pe
facebook: www.facebook.com/pulsobursatil.ul

El contenido del presente documento es únicamente informativo. Los datos y opiniones expresados no deben ser interpretados como recomendaciones para la toma de decisiones futuras. Bajo ninguna circunstancia, el Laboratorio de Mercado de Capitales de la Universidad de Lima se hará responsable por el uso de lo expresado en este documento.