

# PULSO BURSÁTIL

FACULTAD DE CIENCIAS EMPRESARIALES Y ECONÓMICAS  
CARRERA DE ECONOMÍA  
LABORATORIO DE MERCADO DE CAPITALES

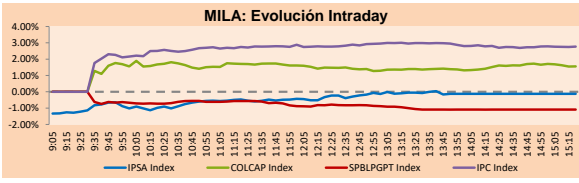


Lima, 17 de noviembre de 2020

## MILA

Principales índices	Cierre	1 D	5 D	1 M	YTD	Cap. Burs. (US\$ bill)
▲ IPSA (Chile)	4,053.50	0.15%	1.91%	11.34%	-13.20%	104.45
▲ IGPA (Chile)	20,233.88	0.17%	1.63%	9.63%	-13.51%	128.08
▲ COLSC (Colombia)	916.37	0.82%	0.93%	4.40%	-6.31%	5.00
▲ COLCAP (Colombia)	1,230.73	1.72%	1.40%	5.03%	-25.97%	73.07
▲ S&P/BVL (Perú)*	18,517.70	1.24%	4.82%	4.81%	-9.78%	93.25
▲ S&P/BVL SEL (Perú)	490.19	1.19%	4.53%	4.65%	-7.76%	76.56
▲ S&P/BVL LIMA 25	22,804.37	1.23%	3.98%	4.25%	-11.45%	92.44
▲ IPC	41,948.79	2.84%	5.79%	10.75%	-3.66%	264.12
▲ S&P MILA 40	465.16	1.40%	2.08%	12.95%	-22.87%	212.04

\* Cap. Bursátil del cierre anterior \*Leyenda: Variación 1D: 1 Día; 5D: 5 Días; 1M: 1 Mes; YTD: Var.% 31/12/19 a la fecha

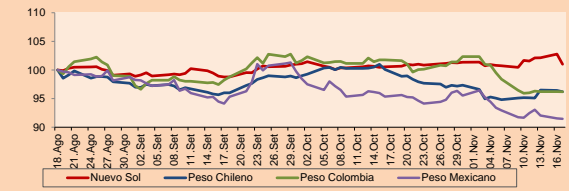


Fuente: Bloomberg

Monedas	Precio	1D*	5D*	30 D*	YTD*
▼ Sol (PEN)	3,6027	-1.72%	-0.66%	0.44%	8.77%
▼ Peso Chileno (CLP)	764.880	-0.22%	1.09%	-3.89%	1.75%
▼ Peso Colombiano (COP)	3,638.99	-0.02%	0.28%	-5.47%	11.04%
▼ Peso Mexicano (MXN)	20.275	-0.08%	-0.22%	0.48%	7.13%

\*Leyenda: Variación 1D: 1 Día; 5D: 5 Días; 1M: 1 Mes; YTD: Var.% 31/12/19 a la fecha

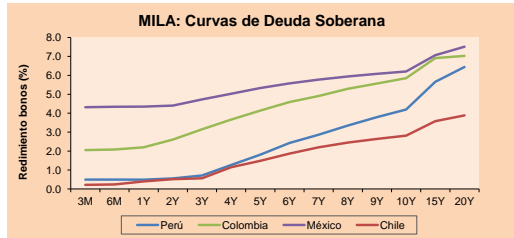
### MILA: Índices de Tipo de Cambio (3 meses)



Base: 18/08/20=100

Fuente: Bloomberg

Renta Fija	Moneda	Precio	Bid Yield (%)	Ask Yield (%)	Duración
PERU 7.35 07/21/25	USD	128.076	1.21	1.11	4.03
PERU 4.125 08/25/27	USD	117.157	1.49	1.41	5.99
PERU 8.75 11/21/33	USD	169.468	2.51	2.43	8.97
PERU 6.55 03/14/37	USD	152.158	2.65	2.57	10.92
PERU 5.625 11/18/2050	USD	159.652	2.73	2.69	18.01
CHILE 2.25 10/30/22	USD	103.292	0.66	0.43	1.91
CHILE 3.125 01/21/26	USD	110.763	1.03	0.94	4.78
CHILE 3.625 10/30/42	USD	116.175	2.68	2.62	16.01
COLOM 11.85 03/09/28	USD	165.511	2.23	2.01	5.51
COLOM 10.375 01/28/33	USD	180.34	4.14	3.97	8.02
COLOM 7.375 09/18/37	USD	146.445	3.69	3.62	11.02
COLOM 6.125 01/18/41	USD	135.024	3.68	3.63	12.86
MEX 4 10/02/23	USD	109.081	0.87	0.72	2.72
MEX5.55 01/45	USD	127.875	3.797	3.764	14.67



Fuente: Bloomberg

## Renta Variable

Más subieron	Bolsa	Mon.	Precio	▲%
ECOPETROL	Colombia	COP	2135.00	6.75
FOMENTO ECON-UBD	Mexico	MXN	148.51	6.33
AGUAS ANDINAS-A	Chile	CLP	205.71	6.31
FIBRA UNO	Mexico	MXN	18.85	5.72
AERO DEL PACIF-B	Mexico	MXN	210.70	5.21

Por Monto Negociado	Bolsa	Monto (US\$)
GRUPO F BANORT-O	Mexico	167,957,673
AMERICA MOVIL-L	Mexico	66,791,333
WALMART DE MEXIC	Mexico	64,434,586
GRUPO MEXICO-B	Mexico	51,236,572
FOMENTO ECON-UBD	Mexico	35,907,045

Más bajaron	Bolsa	Mon.	Precio	▼%
INDUSTRIAS PENOL	Mexico	MXN	318.61	-4.20
FIBRA TERRA	Mexico	MXN	28.92	-3.70
ENEL CHILE SA	Chile	CLP	54.77	-2.20
CONCHATORO	Chile	CLP	1258	-1.72
GRUPO FIN INB-O	Mexico	MXN	18.76	-1.47

Por Volumen	Bolsa	Volumen
ITAU CORPBANCA	Chile	410,321,420
BANCO SANTANDER	Chile	303,633,866
ENEL AMERICAS SA	Chile	111,985,164
BANCO DE CHILE	Chile	99,277,283
AMERICA MOVIL-L	Mexico	92,527,343

## MILA

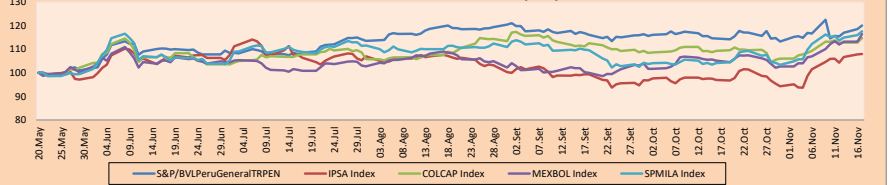
Perú: El Índice General de la BVL finalizó la sesión de hoy con un resultado positivo de +1.24%. El índice mantiene una tendencia negativa acumulada anual de -9.78% en moneda local, mientras que el rendimiento ajustado en dólares asciende a -17.06%. Luego, el S&P / BVL Perú SEL varió en +1.19% mientras que el S&P / BVL LIMA 25 en +1.23%. El spot PEN alcanzó S/ 3.6027. Titular: Citi: elección de presidente interino Sagasti calma mercados y alivia tensión.

Chile: El índice IPSA culminó el día con un retorno positivo de +0.15%. Los sectores más beneficiados en la jornada fueron Servicios de Comunicación (+1.54%) y Bienes Inmobiliarios (+0.95%). Las acciones con el mejor desempeño fueron Aguas Andinas SA (+6.31%) e Inversiones Aguas Metropolitan (+3.77%). Titular: Aseguradora AVLA prepara su arribo a México para el primer semestre de 2021.

Colombia: El índice COLCAP finalizó el día con un retorno positivo de +1.72%. Los sectores más beneficiados en la jornada fueron Energía (+6.09%) y Productos de Consumo no Básico (+2.32%). Las acciones con el mejor desempeño fueron Ecopetrol SA (+6.75%) e Inversiones Argos SA (+2.97%). Titular: Economía de Colombia se contrae 9% en tercer trimestre, peor a lo esperado.

México: El índice IPC cerró el día con un rendimiento positivo de +2.84%. Los sectores más beneficiados en la jornada fueron Industrial (+3.30%) y Productos de Primera Necesidad (+3.18%). Las acciones con el mejor desempeño fueron Fomento Económico Mexicano SAB (+6.33%) y Alsea SAB de CV (+5.49%). Titular: Gobierno de México realiza operación de refinanciamiento de deuda por US\$ 6.600M.

### MILA: Índices bursátiles (6m)

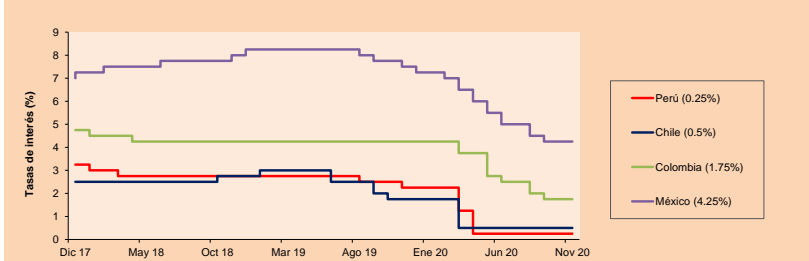


Base: 21/05/20=100

Fuente: Bloomberg

ETFs	Mon.	Cierre	1D	5D	30 D	YTD	Bolsa
▲ iShares MSCI All Peru Capped	USD	31.46	2.64%	5.25%	4.69%	-15.09%	NYSE Arca
▲ iShares MSCI Chile Capped	USD	27.355	-0.71%	-0.13%	14.50%	-17.93%	Cboe BZX
▲ Global X MSCI Colombia	USD	9.35	0.11%	1.28%	12.34%	-32.73%	NYSE Arca
▲ iShares MSCI Mexico Capped	USD	40.73	0.54%	4.73%	15.51%	-9.55%	NYSE Arca
▲ iShares MSCI Emerging Markets	USD	48.88	-0.10%	2.45%	7.29%	8.94%	NYSE Arca
▼ Vanguard FTSE Emerging Markets	USD	47.61	-0.15%	1.97%	6.41%	7.06%	NYSE Arca
▼ iShares Core MSCI Emerging Markets	USD	58.54	-0.10%	2.43%	7.47%	8.89%	NYSE Arca
▼ iShares JP Morgan Emerging Markets Bonds	USD	59.46	-0.23%	1.73%	5.73%	1.36%	Cboe BZX
- Morqan Stanley Emerging Markets Domestic	USD	6	0.00%	1.69%	6.01%	-14.16%	New York

### MILA: Tasas de Referencia de Política Monetaria



Fuente: Bloomberg

Coordinador Laboratorio de Mercado de Capitales: Economista Bruno Bellido

Apoyo: Piero Best, Luis Davila, Laura Delgado y Alonso Hernández

email: pulsobursatil@ulima.edu.pe

facebook: www.facebook.com/pulsobursatil.ul

El contenido del presente documento es únicamente informativo. Los datos y opiniones expresados no deben ser interpretados como recomendaciones para la toma de decisiones futuras. Bajo ninguna circunstancia, el Laboratorio de Mercado de Capitales de la Universidad de Lima se hará responsable por el uso de lo expresado en este documento.

## MUNDO

Principales índices	Cierre	1 D*	5 D*	1 M*	YTD*	Cap. Burs. (US\$ Mil.)
▼ Dow Jones (EEUU)	29,783.35	-0.56%	1.23%	4.11%	4.36%	9,172,310
▼ Standard & Poor's 500 (EEUU)	3,609.53	-0.48%	1.81%	3.61%	11.72%	31,225,614
▼ NASDAQ Composite (EEUU)	11,899.34	-0.21%	2.99%	1.95%	32.62%	19,198,541
▼ Stoxx EUROPE 600 (Europa)	388.82	-0.24%	1.14%	5.81%	-6.50%	8,962,988
▼ DAX (Alemania)	13,133.47	-0.04%	-0.23%	1.74%	-0.87%	1,011,612
▼ FTSE 100 (Reino Unido)	6,365.33	-0.87%	1.09%	7.53%	-15.61%	1,321,621
▲ CAC 40 (Francia)	5,483.00	0.21%	1.88%	11.09%	-8.29%	1,480,642
▼ IBEX 35 (España)	7,934.30	-0.65%	2.89%	15.83%	-18.91%	437,219
▲ MSCI AC Asia Pacific Index	187.97	0.17%	2.51%	7.65%	10.14%	23,825,748
▲ HANG SENG (Hong Kong)	26,415.09	0.13%	0.43%	8.20%	-6.39%	3,705,121
▲ SHANGHAI SE Comp. (China)	3,339.90	-0.21%	-0.60%	0.29%	9.70%	6,165,563
▲ NIKKEI 225 (Japón)	26,014.62	0.42%	4.45%	10.28%	9.13%	3,751,811
▲ S&P/ASX 200 (Australia)	6,498.21	0.21%	2.49%	5.67%	-2.35%	1,491,762
▼ KOSPI (Corea del Sur)	2,538.15	-0.15%	3.52%	8.64%	15.76%	1,512,574

\*Leyenda: Variación 1D: 1 Día; 5D: 5 Días; 1M: 1 Mes; YTD: Var. % 31/12/19 a la fecha

### Renta Variable

Alemania (Acciones del DAX Index)

Más subieron Mon.	Precio	▲ %	Bolsa
MUVZ GY	EUR 242.2	1.51	Xetra
DAI GY	EUR 54.54	1.41	Xetra
FRE GY	EUR 38.1	1.22	Xetra
BAS GY	EUR 57.96	1.19	Xetra

Más bajaron Mon.	Mon.	Precio	▼ %	Bolsa
SAP GY	EUR	98.53	-1.75	Xetra
HEN3 GY	EUR	89.28	-1.59	Xetra
DB1 GY	EUR	133.55	-1.51	Xetra
BEI GY	EUR	100	-1.48	Xetra

Eurosa (Acciones del STOXX EUROPE 600)

Más subieron Mon.	Precio	▲ %	Bolsa
IMB LN	GBP 1505.5	7.34	Londres
SAB SQ	EUR 0.4473	6.75	Soc.Bol SIBSE
NETW LN	GBP 280.2	6.06	Londres
TW/LN	GBP 159	5.79	Londres

Más bajaron Mon.	Mon.	Precio	▼ %	Bolsa
BBVA SQ	EUR	3.497	-4.40	Soc.Bol SIBSE
ANTO LN	GBP	1106.5	-4.32	Londres
SOON SE	CHF	230.2	-4.20	SIX Swiss Ex
AMS SE	CHF	21.5	-4.19	SIX Swiss Ex

## Panorama Mundial:

### Estados Unidos:

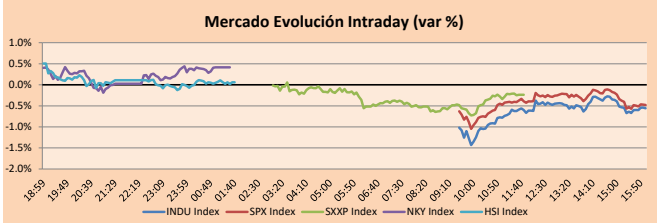
Los mercados estadounidenses finalizaron las operaciones con variaciones negativas debido a un aumento de los casos de COVID-19, la creciente amenaza de una nueva ronda de bloqueos económicos y los débiles datos de crecimiento en las ventas que amortiguaron la euforia causada por los posibles avances en vacunas. Se tuvo que el informe de ventas minoristas publicado por el Departamento de Comercio mostró que el gasto se desaceleró aun cuando se acerca la temporada de compras navideñas en medio de una falta de estímulo fiscal por parte de Washington. Por otro lado, a la fecha, la temporada de resultados del tercer trimestre cuenta reportes de 465 de las empresas del S&P 500 que han informado. De las cuales, el 84.5% ha superado las estimaciones de ganancias, según los datos de Refinitiv. En temas corporativos, las acciones de Tesla +8.21% subieron después de que S&P Dow Jones Indices anunciara que agregaría el fabricante de automóviles eléctricos al S&P 500 el 21 de diciembre. Mientras tanto, Amazon +0.15% lanzó una farmacia en línea en el país, lo que hizo que las acciones de los minoristas de medicamentos rivales Walgreens Boots Alliance -9.63% CVS Health Corp -8.62% cayeran. De esta forma, los principales índices S&P 500 -0.48%, DJIA -0.56% y NASDAQ -0.21% cerraron a la baja.

### Europa:

Los mercados europeos finalizaron la sesión de hoy en su mayoría a la baja, ya que las medidas más estrictas del coronavirus en todo el continente detuvieron un repunte del mercado impulsado por las actualizaciones de la vacuna COVID-19. A corto plazo, los inversionistas presentan perspectivas económicas confusas, ante medidas de Suecia para restringir el tamaño de las reuniones públicas a medida que aumentan los casos de COVID-19 y la sugerencia de médicos británicos para fortalecer el sistema de selección de tres niveles cuando finalice el cierre total en Inglaterra. En las negociaciones de hoy, las pérdidas fueron lideradas por el sector de viajes con la aerolínea británica EasyJet -5% después de registrar una pérdida anual de 1.27 mil millones de libras (\$ 1.68 mil millones), la primera en su historia. Por su parte, los bancos europeos retrocedieron después de un aumento de más del 3% el lunes. BBVA cayó un -4.2% después de que este y su rival más pequeño, Sabadell, hablaran de una posible fusión. Por último, otros sectores económicamente sensibles como el petróleo, el gas y los fabricantes de automóviles retrocedieron después de un fuerte repunte en la última semana. Así, los principales índices Stoxx 600 -0.24%, FTSE 100 -0.87%, CAC 40 +0.21% y DAX -0.04% culminaron con resultados negativos en su mayoría.

### Asia:

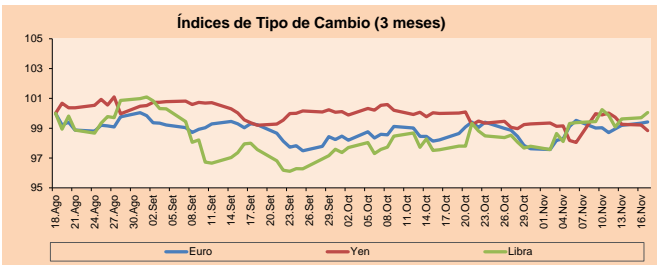
Los mercados asiáticos cerraron las operaciones de hoy con rendimientos positivos en su mayoría apoyados por los resultados de una segunda posible vacuna, que permitió el incremento de los precios de petróleo y beneficio a los sectores energéticos y financieros, con la excepción del CSI 300 que cayó en -0.19% por una pérdida de -2.7% en el sector de cuidado de salud y un aumento en la morosidad de bonos estatales. El crudo estadounidense se fortaleció en 0.56% a 41.57 dólares por barril después de subir un 3.02% el lunes, y el Brent ganó un 0.7% después de un salto de 2.43% el día anterior culminando en la recuperación de las acciones de las petroleras y bancos con la expectativa de que las quiebras y los incumplimientos disminuyan. En el caso de Japón, los datos optimistas de producción industrial de China y la formación de un bloque comercial regional que comprende 15 economías de Asia y el Pacífico beneficiaron a dos tercios de los 33 subíndices por sector. En acciones corporativas, CK Hutchison Holdings Ltd tuvo un aumento de +5.17%, mientras que Xiaomi Corp cayó en 4.37%. De este modo, Nikkei 225 +0.42%, Hang Seng +0.13%, S&P/ASX 200 +0.21%, Kospi +0.15%, Shanghai Composite -0.21% y Shenzhen Composite -0.90% cerraron con resultados en su mayoría al alza.



Fuente: Bloomberg

Monedas	Precio	1 D*	5 D*	1 M*	YTD*
▲ Euro	1.1862	0.08%	0.40%	1.23%	5.79%
▲ Yen	104.1900	-0.37%	-1.05%	-1.15%	-4.07%
▲ Libra Esterlina	1.3246	0.36%	-0.20%	2.56%	-0.08%
▼ Yuan	6.5567	-0.43%	-0.91%	-2.10%	-5.84%
▼ Dólar de Hong Kong	7.7527	-0.01%	-0.02%	0.03%	-0.50%
▼ Real Brasileño	5.3246	-1.95%	-1.63%	-5.70%	32.11%
▲ Peso Argentino	80.0367	0.10%	0.76%	3.24%	33.68%

\*Leyenda: Variación 1D: 1 Día; 5D: 5 Días; 1M: 1 Mes; YTD: Var. % 31/12/19 a la fecha

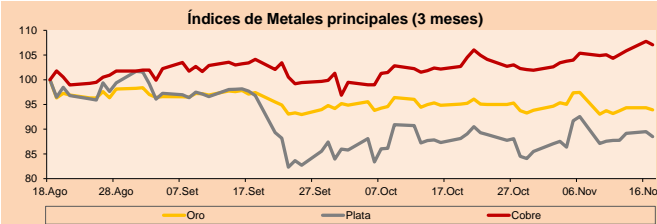


Base: 18/08/20=100

Fuente: Bloomberg

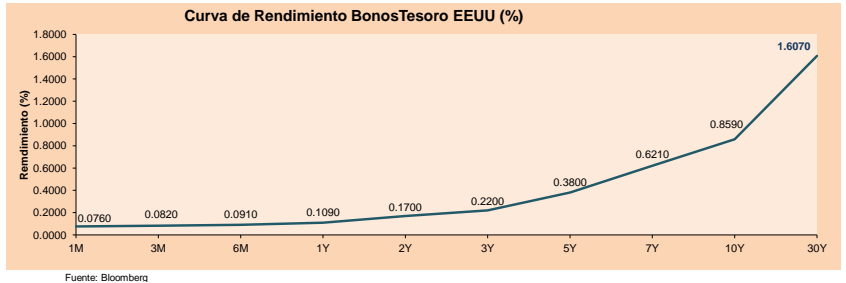
Commodities	Precio	1 D*	5 D*	1 M*	YTD*
▼ Oro (US\$ Oz. T) (LME)	1,880.38	-0.45%	0.16%	-1.00%	23.93%
▼ Plata (US\$ Oz. T) (LME)	24.49	-1.13%	1.06%	1.38%	37.19%
▼ Cobre (US\$ TM) (LME)	7,047.00	-0.65%	1.93%	4.81%	14.60%
▲ Zinc (US\$ TM) (LME)	2,679.20	0.53%	1.90%	10.73%	17.53%
▲ Petróleo WTI (US\$ Barril) (NYM)	41.43	0.22%	0.17%	0.75%	-26.59%
▲ Estaño (US\$ TM) (LME)	19,046.00	1.46%	4.20%	4.08%	10.87%
▲ Plomo (US\$ TM) (LME)	1,918.50	1.52%	4.76%	10.72%	0.26%
▲ Azúcar #11 (US\$ Libra) (NYB-ICE)	15.31	-1.03%	4.29%	6.10%	6.47%
▲ Cacao (US\$ TM) (NYB-ICE)	2,517.00	3.37%	6.79%	6.70%	6.70%
▲ Café Arábica (US\$ TM) (NYB-ICE)	119.50	0.63%	8.64%	8.64%	-14.67%

\*Leyenda: Variación 1D: 1 Día; 5D: 5 Días; 1M: 1 Mes; YTD: Var. % 31/12/19 a la fecha



Base: 18/08/20=100

Fuente: Bloomberg



Fuente: Bloomberg

## LIMA

### Acciones

Valor	Moneda	Precio	1D*	5D*	30D*	YTD*	Frecuencia	Volumen (US\$)	Beta	Dividend Yield (%)	Price Earning	Capitalización Bursátil (M US\$)	Sector Económico*	Participación Índice
▲ ALICORC1 PE**	S/.	7.00	0.82%	0.93%	4.40%	-6.31%	95.00%	1,290,385	0.75	3.57	16.10	1,658.39	Industrial	3.53%
▲ ATACOB1 PE**	S/.	0.12	0.00%	0.00%	-3.13%	-24.85%	40.00%	2,835	1.05	0.00	-	32.52	Mineras	1.02%
▲ BACKUS11 PE**	S/.	19.50	2.63%	-2.45%	14.71%	-31.58%	95.00%	123,192	0.52	3.35	5.75	8,268.99	Industriales	0.82%
▲ BAP PE**	US\$	132.94	4.47%	17.85%	10.28%	-37.49%	100.00%	1,726,288	1.25	6.62	-	12,547.19	Diversas	5.82%
▲ BVN PE**	US\$	11.61	2.93%	-4.44%	-5.69%	-24.12%	100.00%	325,870	1.47	0.22	-	3,200.12	Mineras	5.88%
▲ CASAGRC1 PE**	S/.	5.08	3.67%	13.65%	20.95%	67.66%	90.00%	62,084	0.55	2.11	9.12	118.78	Agrario	1.31%
▼ BBVAC1 PE**	S/.	2.13	-0.93%	-10.50%	-0.28%	-31.11%	95.00%	319,060	0.70	4.05	11.09	3,860.20	Bancos y Financieras	2.85%
▲ CORARE1 PE**	S/.	0.86	1.18%	11.69%	16.22%	-5.49%	90.00%	75,794	0.71	8.46	6.11	322.47	Industriales	1.72%
▲ OPACASC1 PE**	S/.	5.75	3.60%	6.48%	4.55%	-6.50%	95.00%	572,506	0.61	6.26	18.55	682.03	Industriales	2.38%
▼ CVERDEC1 PE**	US\$	18.50	-2.12%	-2.53%	1.65%	-4.15%	100.00%	299,904	0.74	0.00	44.66	6,476.04	Mineras	5.25%
▼ ENGEPEC1 PE**	S/.	1.95	-2.50%	-2.99%	-2.50%	-15.22%	55.00%	10,333	0.50	12.93	9.80	1,536.50	Servicios Públicos	1.44%
▼ ENDISPC1**	S/.	5.05	-0.79%	-0.98%	1.00%	-31.29%	60.00%	135,810	0.46	0.40	9.53	895.09	Servicios Públicos	0.98%
▼ FERREYC1 PE**	S/.	1.71	0.59%	1.18%	3.64%	-21.92%	100.00%	374,070	0.72	4.48	34.33	463.10	Diversas	4.90%
▲ AENZAC1 PE**	S/.	1.58	3.95%	5.33%	5.33%	-7.06%	85.00%	268,167	0.74	0.00	-	382.39	Diversas	4.05%
▲ IFS PE**	US\$	25.00	8.70%	21.95%	5.71%	-38.88%	100.00%	293,030	1.27	7.00	23.85	2,886.19	Diversas	7.22%
- INRETC1 PE**	US\$	34.20	0.00%	3.64%	10.32%	-5.00%	95.00%	1,269,391	1.00	1.65	27.62	3,516.01	Diversas	5.28%
- LUSURC1 PE**	S/.	25.99	0.00%	-0.04%	-5.15%	0.93%	80.00%	355,841	0.51	2.50	22.04	3,512.88	Servicios Públicos	1.81%
- MINSURI1 PE**	S/.	1.65	0.00%	-1.20%	-1.20%	5.77%	65.00%	1,752	0.74	0.00	-	1,320.39	Mineras	3.09%
- PML PE**	US\$	0.09	0.00%	-2.22%	-2.22%	57.14%	55.00%	1,517	1.27	0.00	-	23.24	Mineras	2.12%
▲ RELAPAC1 PE**	S/.	0.07	1.49%	6.25%	3.03%	-44.72%	55.00%	15,429	0.73	0.00	-	157.02	Industriales	2.12%
▲ SCCO PE**	US\$	56.06	1.37%	4.20%	15.99%	32.12%	95.00%	143,808	0.83	2.68	32.66	43,338.49	Mineras	2.14%
▲ SIDERC1 PE**	S/.	0.76	1.33%	2.70%	13.43%	-14.61%	100.00%	10,517	0.87	45.03	9.03	259.03	Industriales	1.43%
▲ TV PE**	US\$	0.13	4.96%	2.42%	22.12%	-26.59%	85.00%	159,715	1.46	0.00	-	101.93	Mineras	2.93%
▲ UNACEMC1 PE**	S/.	1.41	4.44%	4.44%	0.71%	-29.50%	95.00%	203,813	0.85	1.84	68.61	711.57	Industriales	3.00%
▲ VOLCABC1 PE**	S/.	0.37	0.54%	0.54%	-3.38%	-16.40%	100.00%	342,072	0.82	0.00	-	1,748.44	Mineras	5.90%
- NEXAPEC1 PE**	S/.	2.60	0.00%	1.17%	0.00%	-24.64%	45.00%	36,084	1.00	0.00	-	954.27	Mineras	1.56%

Cantidad de Acciones: 26

Subieron 16

Fuente: Bloomberg, Económica

Bajaron 4

\* Bloomberg Industry Classification System

Mantuvieron 6

\*\* Se utiliza el PER de la bolsa y moneda de origen del instrumento

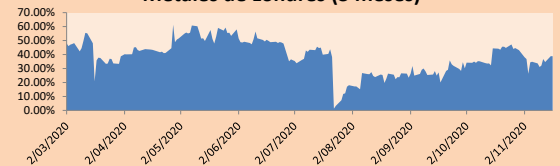
\* Leyenda: Variación 1D: 1 Día; 5D: 5 Días; 1M: 1 Mes; YTD: Var.% 31/12/19 a la fecha

### Índices Sectoriales

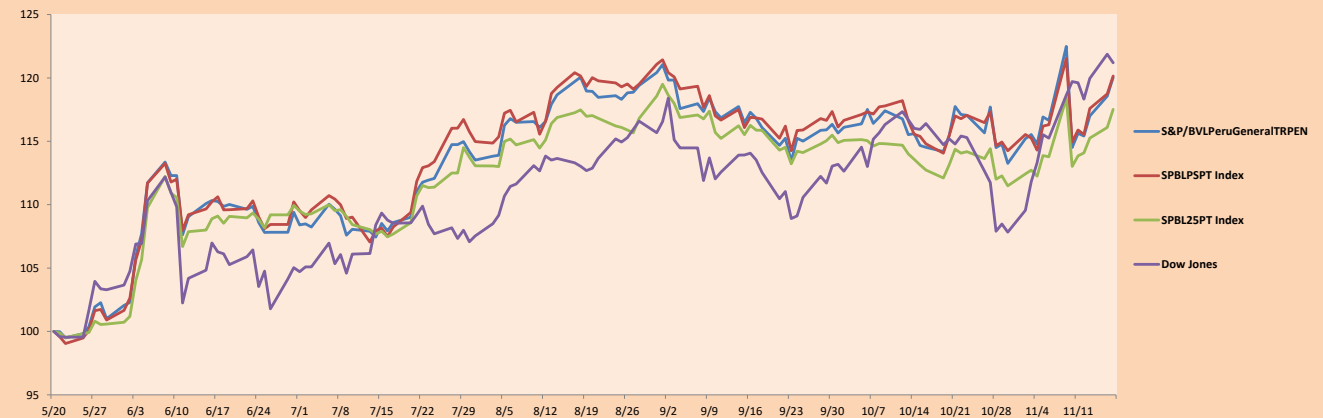
	Cierre	1D*	5D*	30D*	YTD*	Beta
▲ Índice Minero	342.66	0.00%	0.14%	7.33%	12.47%	1.01
▲ Índice de Consumo	1,010.46	-0.28%	1.74%	3.69%	-11.38%	0.41
▲ Índice Industrial	180.98	2.60%	5.39%	5.81%	-14.28%	0.58
▲ Índice Bancos y Financieras	856.10	2.87%	16.02%	9.89%	-27.43%	1.58
▲ Índice de Construcción	195.87	3.44%	5.18%	4.78%	-13.57%	0.56
▲ Índice Servicios	605.75	-0.21%	-0.56%	-2.81%	-7.02%	0.08
▼ Índice Eléctricas	591.36	-0.21%	-0.56%	-2.81%	-7.02%	0.08

\* Leyenda: Variación 1D: 1 Día; 5D: 5 Días; 1M: 1 Mes; YTD: Var.% 31/12/19 a la fecha

### Correlación Rend. Índice Minero vs Índice de Metales de Londres (3 meses)



### Índices (6 meses)



Base: 20/05/20=100

Fuente: Bloomberg

Coordinador Laboratorio de Mercado de Capitales: Economista Bruno Bellido

Apoyo: Piero Best, Luis Davila, Laura Delgado y Alonso Hernández

email: pulsobursatil@ulima.edu.pe

facebook: www.facebook.com/pulsobursatil.ul

## RATING SOBERANO

### CLASIFICACIONES DE RIESGO

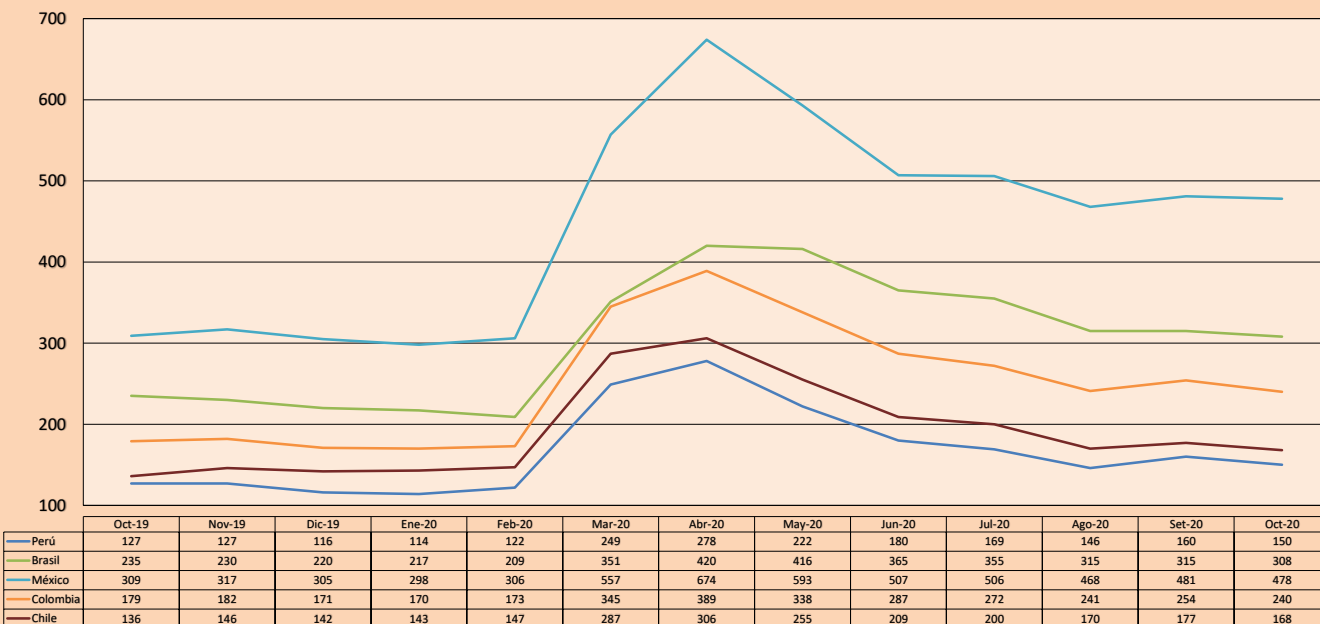
Moody's	S&P	Fitch	Prime
Aaa	AAA	AAA	Alto Grado
Aa1	AA+	AA+	
Aa2	AA	AA	
Aa3	AA-	AA-	Grado Alto Medio
A1	A+	A+	
A2	A	A	
A3	A-	A-	Grado Bajo Medio
Baa1	BBB+	BBB+	
Baa2	BBB	BBB	
Baa3	BBB-	BBB-	Sin Grado de Inversión Especulativo
Ba1	BB+	BB+	
Ba2	BB	BB	
Ba3	BB-	BB-	Altamente Especulativo
B1	B+	B+	
B2	B	B	
B3	B-	B-	Riesgo Sustancial Extremadamente Especulativo
Caa1	CCC+	CCC	
Caa2	CCC	CCC	
Caa3	CCC-	CCC	Poca esperanzas de Pago
Ca	CC	C	
C	D	DDD	Impago
		DD	
		D	

Fuente: Bloomberg

Rating Crédito Latinoamérica			
Clasificadora de riesgo			
País	Moody's	Fitch	S&P
Perú	A3	BBB+	BBB+
México	Baa1	BBB-	BBB
Venezuela	C	WD	SD
Brazil	Ba2	BB-	BB-
Colombia	Baa2	BBB-	BBB-
Chile	A1	A-	A+
Argentina	Ca	WD	CCC+
Panamá	Baa1	BBB	BBB+

Fuente: Bloomberg

### Riesgo País Latinoamérica (pbs)



Fuente: BCRP

Coordinador Laboratorio de Mercado de Capitales: Economista Bruno Bellido  
Apoyo: Piero Best, Luis Davila, Laura Delgado y Alonso Hernández  
email: pulsobursatil@ulima.edu.pe  
facebook: www.facebook.com/pulsobursatil.ul

El contenido del presente documento es únicamente informativo. Los datos y opiniones expresados no deben ser interpretados como recomendaciones para la toma de decisiones futuras. Bajo ninguna circunstancia, el Laboratorio de Mercado de Capitales de la Universidad de Lima se hará responsable por el uso de lo expresado en este documento.