

# PULSO BURSÁTIL

FACULTAD DE CIENCIAS EMPRESARIALES Y ECONÓMICAS  
CARRERA DE ECONOMÍA  
LABORATORIO DE MERCADO DE CAPITALES

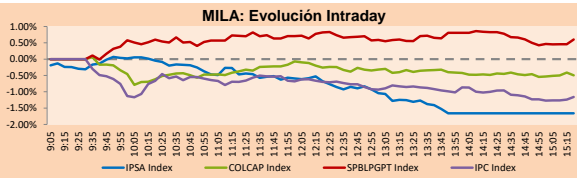


Lima, 25 de noviembre de 2020

## MILA

Principales índices	Cierre	1 D	5 D	1 M	YTD	Cap. Burs. (US\$ bill)
▼ IPSA (Chile)	4,135.16	-1.48%	0.64%	11.58%	-11.45%	105.01
▼ IGPA (Chile)	20,669.94	-1.23%	0.86%	10.34%	-11.64%	129.08
▼ COLSC (Colombia)	957.04	-0.49%	4.19%	10.34%	-2.15%	5.26
▼ COLCAP (Colombia)	1,263.65	-0.55%	2.36%	7.35%	-23.99%	75.70
▲ S&P/BVL (Perú)*	19,642.32	0.83%	5.44%	10.08%	-4.31%	99.39
▲ S&P/BVL SEL (Perú)*	520.17	0.23%	5.70%	9.46%	-2.12%	81.94
▲ S&P/BVL LIMA 25	24,068.47	-0.20%	3.40%	9.15%	-6.54%	98.54
▼ IPC (México)	42,200.59	-1.25%	-0.12%	10.34%	-3.08%	267.84
▲ S&P MILA 40	479.65	0.17%	1.81%	13.07%	-20.46%	219.70

\* Cap. Bursátil del cierre anterior \*Leyenda: Variación 1D: 1 Día; 5D: 5 Días; 1M: 1 Mes; YTD: Var.% 31/12/19 a la fecha

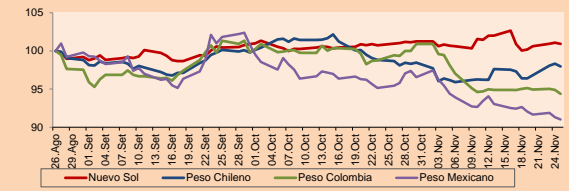


Fuente: Bloomberg

Monedas	Precio	1D*	5D*	30 D*	YTD*
▼ Sol (PEN)	3,604.00	-0.15%	0.87%	-0.02%	8.81%
▼ Peso Chileno (CLP)	770.000	-0.37%	1.63%	-0.71%	2.43%
▼ Peso Colombiano (COP)	3,620.26	-0.53%	-0.68%	-5.08%	10.47%
▼ Peso Mexicano (MXN)	19,964	-0.31%	-1.76%	-4.64%	5.48%

\*Leyenda: Variación 1D: 1 Día; 5D: 5 Días; 1M: 1 Mes; YTD: Var.% 31/12/19 a la fecha

### MILA: Índices de Tipo de Cambio (3 meses)

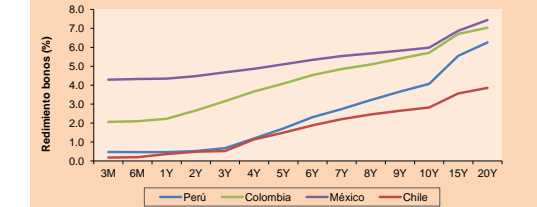


Base: 26/08/20=100

Fuente: Bloomberg

Renta Fija	Moneda	Precio	Bid Yield (%)	Ask Yield (%)	Duración
PERU 7.35 07/21/25	USD	127.799	1.23	1.12	4.01
PERU 4.125 08/25/27	USD	116.519	1.56	1.51	5.96
PERU 8.75 11/21/33	USD	166.953	2.67	2.58	9.17
PERU 6.55 03/14/37	USD	149.155	2.82	2.74	10.86
PERU 5.625 11/18/2050	USD	154.042	2.93	2.89	17.81
CHILE 2.25 10/30/22	USD	103.338	0.62	0.37	1.88
CHILE 3.125 01/21/26	USD	110.55	1.05	0.98	4.76
CHILE 3.625 10/30/42	USD	115.848	2.69	2.64	15.99
COLOM 11.85 03/09/28	USD	165.364	2.22	2.00	5.49
COLOM 10.375 01/28/33	USD	159.131	4.23	4.04	7.99
COLOM 7.375 09/18/37	USD	144.432	3.83	3.73	10.95
COLOM 6.125 01/18/41	USD	133.076	3.79	3.74	12.78
MEX 4 10/02/23	USD	109.062	0.86	0.67	2.69
MEX5.55 01/45	USD	127.029	3.842	3.808	14.55

### MILA: Curvas de Deuda Soberana



Fuente: Bloomberg

## Renta Variable

Más subieron	Bolsa	Mon.	Precio	▲%
CREDICORP LTD	Peru	USD	151.50	3.41
ORBIA ADVANCE CO	Mexico	MXN	42.69	3.24
FIBRA UNO	Mexico	MXN	20.23	2.74
GRUPO CARSO-A1	Mexico	MXN	47.31	2.49
CMPC	Chile	CLP	1718.30	2.40

Por Monto Negociado	Bolsa	Monto (US\$)
GRUPO F BANORT-O	Mexico	43,362,573
GRUPO MEXICO-B	Mexico	40,820,607
WALMART DE MEXIC	Mexico	38,277,880
AMERICA MOVIL-L	Mexico	28,824,093
ANDINA-PREF B	Chile	21,312,299

Más bajaron	Bolsa	Mon.	Precio	▼%
GRUPO F BANORT-O	Mexico	MXN	108.76	-5.52
ENGIE ENERGIA CH	Chile	CLP	865	-4.53
EMPRESAS COPEC	Chile	CLP	6309.00	-4.41
COLBUN SA	Chile	CLP	129.05	-4.40
SONDA SA	Chile	CLP	480.00	-4.02

Por Volumen	Bolsa	Volumen
ITAU CORPBANCA	Chile	477,968,869
BANCO DE CHILE	Chile	116,101,780
BANCO SANTANDER	Chile	83,444,312
ENEL AMERICAS SA	Chile	54,669,790
AMERICA MOVIL-L	Mexico	39,629,111

## MILA

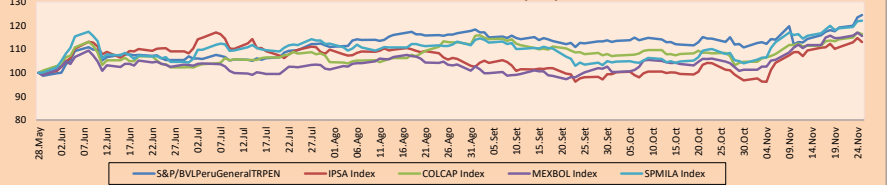
Perú: El Índice General de la BVL finalizó la sesión de hoy con un resultado positivo de +0.83%. El índice mantiene una tendencia negativa acumulada anual de -4.31% en moneda local, mientras que el rendimiento ajustado en dólares asciende a -12.05%. Luego, el S&P / BVL Perú SEL varió en +0.23% mientras que el S&P / BVL LIMA 25 en -0.20%. El spot PEN alcanzó S / 3.6040. Titular: Afiliados de la ONP podrán acceder a pensión con 17 años de aporte bajo un "préstamo previsional".

Chile: El índice IPSA culminó el día con un retorno negativo de -1.48%. Los sectores más perjudicados en la jornada fueron Energía (-4.41%) y Tecnología de la Información (-4.02%). Las acciones con el peor desempeño fueron Engie Energía Chile SA (-4.53%) e Inversiones La Construcción SA (+4.59%). Titular: Falabella avanza en su salida parcial de Argentina: vendería todos los activos de mejoramiento del hogar.

Colombia: El índice COLCAP finalizó el día con un retorno negativo de -0.55%. Los sectores más perjudicados en la jornada fueron Finanzas (-1.38%) y Productos de Consumo No Básico (-0.25%). Las acciones con el peor desempeño fueron Promigas SA (-9.77%) y Almacenes Éxito SA (-2.87%). Titular: Mina Carrejón de Colombia y el sindicato dan primer paso para poner fin a huelga.

México: El índice IPC cerró el día con un retorno negativo de -1.25%. Los sectores más perjudicados en la jornada fueron Finanzas (-3.33%) y Servicios Públicos (-2.98%). Las acciones con el peor desempeño fueron Grupo Financiero Banorte SAB (-5.52%) y Cemex SAB de CV (-3.78%). Titular: Cuenta corriente de México registra un superávit histórico por la caída en las importaciones.

### MILA: Índices bursátiles (6m)

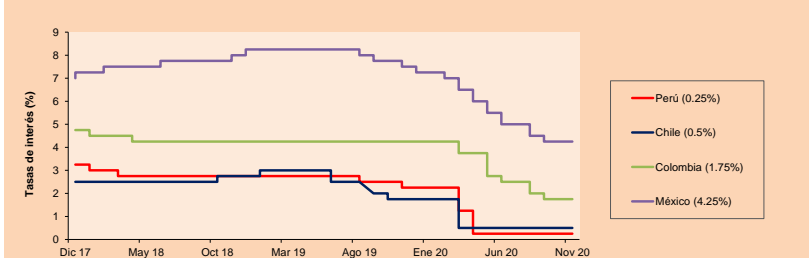


Base: 29/05/20=100

Fuente: Bloomberg

ETFs	Mon.	Cierre	1D	5D	30 D	YTD	Bolsa
▲ iShares MSCI All Peru Capped	USD	33,0965	0.51%	4.21%	9.52%	-10.67%	NYSE Arca
▲ iShares MSCI Chile Capped	USD	28.01	-0.71%	1.34%	12.72%	-15.96%	Cboe BZX
▲ Global X MSCI Colombia	USD	9.735	0.05%	3.45%	16.03%	-29.96%	NYSE Arca
▲ iShares MSCI Mexico Capped	USD	41.56	-0.69%	1.76%	16.12%	-7.71%	NYSE Arca
▲ iShares MSCI Emerging Markets	USD	49.57	-0.56%	1.77%	8.42%	10.47%	NYSE Arca
▲ Vanguard FTSE Emerging Markets	USD	48.31	-0.45%	1.81%	7.91%	8.64%	NYSE Arca
▲ iShares Core MSCI Emerging Markets	USD	59.53	-0.48%	1.95%	8.79%	10.73%	NYSE Arca
▲ iShares JP Morgan Emerging Markets Bonds	USD	59.67	-0.53%	0.52%	6.40%	1.72%	Cboe BZX
- Morqan Stanley Emerging Markets Domestic	USD	6.09	0.00%	0.50%	7.41%	-12.88%	New York

### MILA: Tasas de Referencia de Política Monetaria



Fuente: Bloomberg

Coordinador Laboratorio de Mercado de Capitales: Economista Bruno Bellido

Apoyo: Piero Best, Luis Davila, Laura Delgado y Alonso Hernández

email: pulsobursatil@ulima.edu.pe

facebook: www.facebook.com/pulsobursatil.ul

## MUNDO

Principales índices	Cierre	1 D*	5 D*	1 M*	YTD*	Cap. Burs. (US\$ Mill.)
▼ Dow Jones (EEUU)	29,872.47	-0.58%	1.47%	7.90%	4.67%	9,132,427
▼ Standard & Poor's 500 (EEUU)	3,629.65	-0.16%	1.73%	6.72%	12.35%	31,408,192
▲ NASDAQ Composite (EEUU)	12,094.40	0.48%	2.48%	6.47%	34.79%	19,557,965
▲ Stoxx EUROPE 600 (Europa)	392.09	-0.08%	0.40%	10.15%	-5.71%	9,000,404
▼ DAX (Alemania)	13,289.80	-0.02%	0.67%	9.14%	0.31%	1,017,689
▼ FTSE 100 (Reino Unido)	6,391.09	-0.64%	0.09%	10.34%	-15.26%	1,314,777
▲ CAC 40 (Francia)	5,571.29	0.23%	1.09%	15.88%	-6.80%	1,494,619
▲ IBEX 35 (España)	8,164.70	0.28%	2.30%	20.12%	-14.50%	447,268
▼ MSCI AC Asia Pacific Index	191.15	-0.15%	1.46%	8.89%	12.01%	23,984,262
▲ HANG SENG (Hong Kong)	26,669.75	0.31%	0.47%	7.10%	-5.33%	3,749,609
▼ SHANGHAI SE Comp. (China)	3,362.33	-1.19%	0.45%	3.10%	9.89%	6,211,765
▲ NIKKEI 225 (Japón)	26,296.86	0.50%	1.08%	12.67%	11.90%	3,793,154
▲ S&P/ASX 200 (Australia)	6,683.33	0.59%	2.33%	8.42%	-0.15%	1,549,715
▼ KOSPI (Corea del Sur)	2,601.54	-0.62%	2.20%	11.23%	18.63%	1,550,040

\*Leyenda: Variación 1D: 1 Día; 5D: 5 Días; 1M: 1 Mes; YTD: Var. % 31/12/19 a la fecha

### Renta Variable

Alemania (Acciones del DAX Index)				Eurosas (Acciones del STOXX EUROPE 600)					
Más subieron Mon.	Precio	▲%	Bolsa	Más subieron Mon.	Precio	▲%	Bolsa		
DHER GY	EUR	96.94	2.09	Xetra	ADE NO	NOK	144.2	5.72	Oсло
EOAN GY	EUR	9.138	1.94	Xetra	HFG GY	EUR	46.3	5.23	Xetra
HENS GY	EUR	89.16	1.87	Xetra	UNA NA	EUR	51.02	5.20	EN Amsterdam
DTE GY	EUR	15.095	1.68	Xetra	ULVR LN	GBP	4560	5.07	Londres

Más bajaron Mon.	Precio	▼%	Bolsa	
ADS GY	EUR	273.6	-2.01	Xetra
MTX GY	EUR	205	-1.68	Xetra
BMW GY	EUR	75.4	-1.67	Xetra
BAS GY	EUR	60.21	-1.54	Xetra

## Panorama Mundial:

### Estados Unidos:

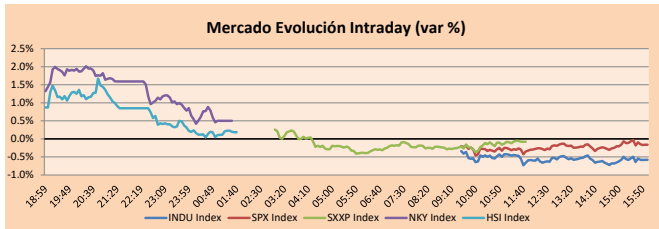
Los mercados estadounidenses finalizaron la sesión de hoy con resultados mixtos, impulsados por datos negativos de un mayor registro de contagios por coronavirus, record de hospitalizaciones, un aumento de solicitudes semanales de beneficios por desempleo a un máximo de cinco semanas y los pedidos de bienes duraderos de octubre aumentaron solo un 0.2% sin incluir el gasto en defensa. Los inversionistas contemplaron que, si bien la vacuna comenzará a distribuirse con bastante rapidez, el virus no desaparecerá rápidamente y, por lo tanto, la línea de tiempo para la mejora económica se está postergando. Asimismo, se reportó una rotación de acciones energéticas por acciones en los sectores que más sufrieron durante la pandemia. Sin embargo, el desarrollo de las vacunas y la eliminación de las incertidumbres en torno a las elecciones presidenciales estadounidenses han llevado a los índices de Wall Street a máximos récord de cierre y han puesto al S&P 500 en camino hacia su mejor noviembre de su historia. En acciones corporativas, Tesla Inc, que superó los 500.000 millones de dólares en capitalización de mercado el martes, amplió su ganancia en un +3.35% incluso después de que se retiraran 9.500 vehículos del mercado por fallas en los acabados. De este modo, el DJIA -0.58% y el S&P 500 -0.16% cayeron; mientras, el Nasdaq subió en +0.48%.

### Europa:

Los mercados europeos finalizaron la sesión de hoy con rendimientos mixtos a medida que las preocupaciones por el avance del coronavirus se van reduciendo gracias a la expectativa de la próxima vacuna. Los resultados positivos de tres importantes compañías farmacéuticas en sus ensayos de la vacuna COVID-19 han hecho que el sentimiento de mercado mundial se mantenga optimista, generando impulso en las acciones europeas hacia su mejor mes de la historia. Por otro lado, el director ejecutivo de la UE manifestó que la Comisión Europea no podría garantizar que habría un pacto comercial con Gran Bretaña después de su salida de la UE, enfatizando que los próximos días de reunión serán cruciales. Así, los inversores estarán atentos a la revisión del gasto que debe entregar el ministro de Finanzas, Rishi Sunak, donde probablemente anunciará una inversión adicional para aliviar el retraso en el sistema de salud, contrarrestar un aumento en el desempleo y construir nueva infraestructura. Asimismo, en Alemania y el Reino Unido se dieron a conocer planes para permitir reuniones con limitaciones para Navidad, mientras que Francia comenzará a flexibilizar sus medidas de bloqueo este fin de semana después de una fuerte caída en nuevos contagios. De esta manera, los principales índices Stoxx 600 -0.08%, FTSE 100 -0.64%, CAC 40 +0.23% y DAX -0.02% cerraron con resultados mixtos.

### Asia:

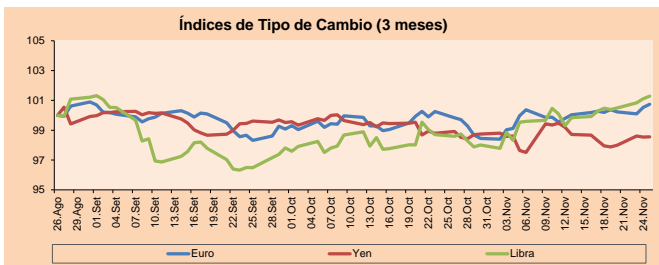
Los mercados asiáticos cerraron la sesión con rendimientos mixtos, siguiendo el optimismo de las vacunas y desvanecimiento de la incertidumbre electoral en EEUU pero manteniendo la cautela por nuevas restricciones en el continente. Las acciones australianas terminaron al alza cuando su estado más poblado, Nueva Gales del Sur, planes aliviar las restricciones de distanciamiento social y permitir que restaurantes y pubs aumenten su capacidad a partir de diciembre. Entre otras noticias, el banco central australiano dijo que volvería a imponer restricciones hipotecarias el próximo año para calmar los crecientes temores de una burbuja inmobiliaria. En la misma línea, los mercados japoneses presentaron ganancias aunque el aumento de casos COVID-19 en varias partes del país, frenó la confianza del mercado. Después de que se informe que Tokio instalará a los bares y restaurantes a recortar sus horarios de atención y el gobierno detuviera su campaña de promoción de viajes nacionales, las acciones de restaurantes, bares y turismo cayeron. Por su parte, China cerró a la baja registrando la mayor pérdida intradía en casi un mes, ya que las acciones de vehículos eléctricos cayeron ante la noticia de una investigación del gobierno en los nuevos proyectos del sector. De este modo, Nikkei 225 +0.50%, Hang Seng +0.31%, S&P/ASX 200 +0.59%, Kospi -0.62%, Shanghai Composite -1.19% y Shenzhen Composite -1.74% cerraron con resultados variados.



Fuente: Bloomberg

Monedas	Precio	1 D*	5 D*	1 M*	YTD*
▲ Euro	1.1917	0.21%	0.54%	0.91%	6.28%
▲ Yen	104.4600	0.02%	0.22%	-0.36%	-3.82%
▲ Libra Esterlina	1.3380	0.17%	0.81%	2.73%	0.93%
▼ Yuan	6.5790	-0.19%	0.28%	-1.98%	-5.52%
▼ Dólar de Hong Kong	7.7510	-0.01%	-0.02%	0.01%	-0.52%
▼ Real Brasileño	5.3167	-1.09%	-0.87%	-5.49%	31.91%
▲ Peso Argentino	80.7871	0.12%	0.78%	3.24%	34.93%

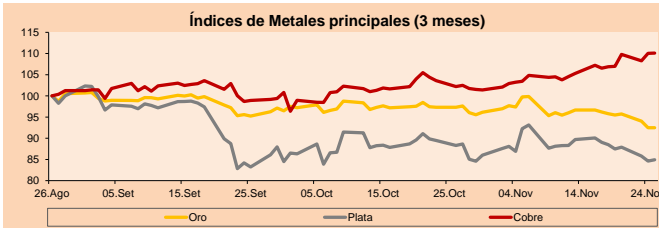
\*Leyenda: Variación 1D: 1 Día; 5D: 5 Días; 1M: 1 Mes; YTD: Var. % 31/12/19 a la fecha



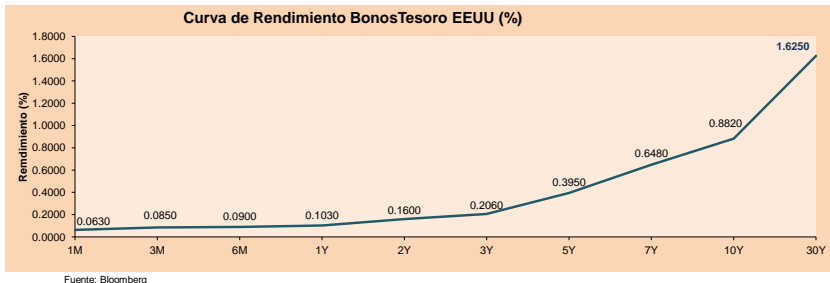
Base: 26/08/20=100  
Fuente: Bloomberg

Commodities	Precio	1 D*	5 D*	1 M*	YTD*
▼ Oro (US\$ Oz. T) (LME)	1,807.56	0.00%	-3.45%	-4.97%	19.13%
▲ Plata (US\$ Oz. T) (LME)	23.36	0.38%	-4.03%	-3.80%	30.83%
▲ Cobre (US\$ TM) (LME)	7,283.25	0.05%	3.02%	7.73%	18.45%
▼ Zinc (US\$ TM) (LME)	2,738.25	-0.15%	-0.14%	8.30%	20.13%
▲ Petróleo WTI (US\$ Barril) (NYM)	45.71	1.78%	8.81%	17.54%	-18.42%
▲ Estaño (US\$ TM) (LME)	18,764.00	0.28%	-0.49%	3.84%	9.23%
▲ Plomo (US\$ TM) (LME)	2,017.15	0.44%	4.43%	14.42%	5.42%
▼ Azúcar #11 (US\$ Libra) (NYB-ICE)	14.77	-1.80%	-4.40%	0.00%	2.71%
▲ Cacao (US\$ TM) (NYB-ICE)	2,724.00	-2.19%	5.58%	9.31%	12.01%
▲ Café Arábica (US\$ TM) (NYB-ICE)	117.15	1.08%	-4.64%	7.13%	-16.35%

\*Leyenda: Variación 1D: 1 Día; 5D: 5 Días; 1M: 1 Mes; YTD: Var. % 31/12/19 a la fecha



Base: 26/08/20=100  
Fuente: Bloomberg



Fuente: Bloomberg

LIMA

Acciones

Valor	Moneda	Precio	1D*	5D*	30D*	YTD*	Frecuencia	Volumen (US\$)	Beta	Dividend Yield (%)	Price Earning	Capitalización Bursátil (M US\$)	Sector Económico*	Participación Índice	
▼	ALICORC1 PE**	S/.	7.30	-0.49%	4.19%	10.34%	-2.15%	100.00%	162,763	0.75	3.42	16.79	1,728.31	Industrial	3.53%
▼	ATACOB1 PE**	S/.	0.15	0.00%	16.94%	11.54%	-12.12%	50.00%	3,552	1.11	0.00	-	38.01	Mineras	1.02%
▲	BACKUS11 PE**	S/.	19.51	0.57%	-0.46%	2.68%	-31.54%	95.00%	41,827	0.53	3.35	8.83	8,267.59	Industriales	0.82%
▲	BAP PE**	US\$	151.50	3.41%	11.81%	26.46%	-28.77%	100.00%	3,020,438	1.25	5.81	-	14,298.92	Diversas	5.82%
▲	BVN PE**	US\$	10.94	0.92%	-4.87%	-11.77%	-28.50%	100.00%	303,858	1.36	0.24	-	3,015.44	Mineras	5.88%
-	CASAGRC1 PE**	S/.	5.12	0.00%	-1.54%	4.28%	68.98%	90.00%	1,496	0.50	0.00	9.19	119.67	Agrario	1.31%
▲	BBVAC1 PE**	S/.	2.25	0.45%	5.14%	7.14%	-27.23%	95.00%	2,519,463	0.73	3.84	11.71	4,076.20	Bancos y Financieras	2.85%
▲	CORARE1 PE**	S/.	0.89	-1.11%	-1.11%	12.66%	-2.20%	100.00%	3,103	0.68	5.31	6.33	324.03	Industriales	1.72%
▼	OPACASC1 PE**	S/.	6.08	-0.98%	1.33%	9.55%	-1.14%	95.00%	51,224	0.60	5.92	19.61	720.71	Industriales	2.38%
▼	CVERDEC1 PE**	US\$	19.60	-1.51%	5.38%	3.16%	1.55%	100.00%	56,396	0.75	0.00	31.86	6,861.10	Mineras	5.25%
▼	ENGEPEC1 PE**	US\$	2.00	-2.44%	2.04%	-4.76%	-13.04%	55.00%	3,324	0.50	12.61	10.05	1,575.33	Servicios Públicos	1.44%
▼	ENDISPC1**	S/.	5.10	-1.35%	0.99%	-1.92%	-30.61%	60.00%	32,707	0.45	0.40	9.62	903.63	Servicios Públicos	0.98%
-	FERREYC1 PE**	S/.	1.70	0.00%	-2.86%	-1.73%	-22.37%	100.00%	40,005	0.69	4.51	34.13	460.23	Diversas	4.90%
▲	AENZAC1 PE**	S/.	1.67	4.38%	5.70%	19.29%	-1.76%	95.00%	313,340	0.74	0.00	-	404.02	Diversas	4.05%
▲	IFS PE**	US\$	29.20	0.17%	14.06%	31.53%	-28.61%	100.00%	588,127	1.31	5.99	29.09	3,371.07	Diversas	7.22%
-	INRETC1 PE**	US\$	35.50	0.00%	4.41%	10.70%	-1.39%	100.00%	61,102	1.00	1.59	28.68	3,649.66	Diversas	5.28%
▼	LUSURC1 PE**	S/.	27.00	-0.04%	3.85%	-0.74%	4.85%	90.00%	10,219	0.52	2.40	26.50	3,648.08	Servicios Públicos	1.81%
-	MINSURI1 PE**	S/.	1.70	0.00%	1.80%	1.80%	8.97%	75.00%	28,001	0.74	0.00	-	1,359.91	Mineras	3.09%
▲	PML PE**	US\$	0.09	2.22%	2.22%	6.98%	64.29%	65.00%	5,360	1.29	0.00	-	24.29	Mineras	2.12%
▲	RELAPAC1 PE**	S/.	0.07	-2.94%	-4.35%	1.54%	-46.34%	70.00%	50,449	0.71	0.00	-	152.35	Industriales	2.12%
▲	SCCO PE**	US\$	60.00	0.50%	7.03%	17.65%	41.41%	90.00%	358,127	0.85	2.50	34.95	46,384.40	Mineras	2.14%
-	SIDERC1 PE**	S/.	0.80	0.00%	0.00%	15.94%	-10.11%	95.00%	5,702	0.88	42.78	9.51	272.57	Industriales	1.43%
▼	TV PE**	US\$	0.15	-9.58%	-2.58%	46.60%	-12.72%	90.00%	39,579	1.58	0.00	-	121.19	Mineras	2.93%
▼	UNACEMC1 PE**	S/.	1.50	0.00%	0.00%	14.50%	-25.00%	95.00%	208,560	0.87	1.73	72.99	756.71	Industriales	3.00%
▼	VOLCABC1 PE**	S/.	0.41	-2.38%	3.80%	7.89%	-7.87%	100.00%	119,351	0.85	0.00	-	1,773.57	Mineras	5.90%
-	NEXAPEC1 PE**	S/.	2.80	0.00%	7.69%	7.69%	-18.84%	55.00%	8,101	0.99	0.00	-	1,026.68	Mineras	1.56%

Cantidad de Acciones: 26

Subieron 8

Fuente: Bloomberg, Económica

Bajaron 9

\* Bloomberg Industry Classification System

Mantuvieron 9

\*\* Se utiliza el PER de la bolsa y moneda de origen del instrumento

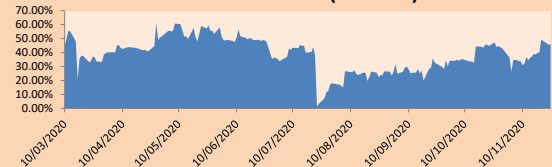
\*Leyenda: Variación 1D: 1 Día; 5D: 5 Días; 1M: 1 Mes; YTD: Var.% 31/12/19 a la fecha

Índices Sectoriales

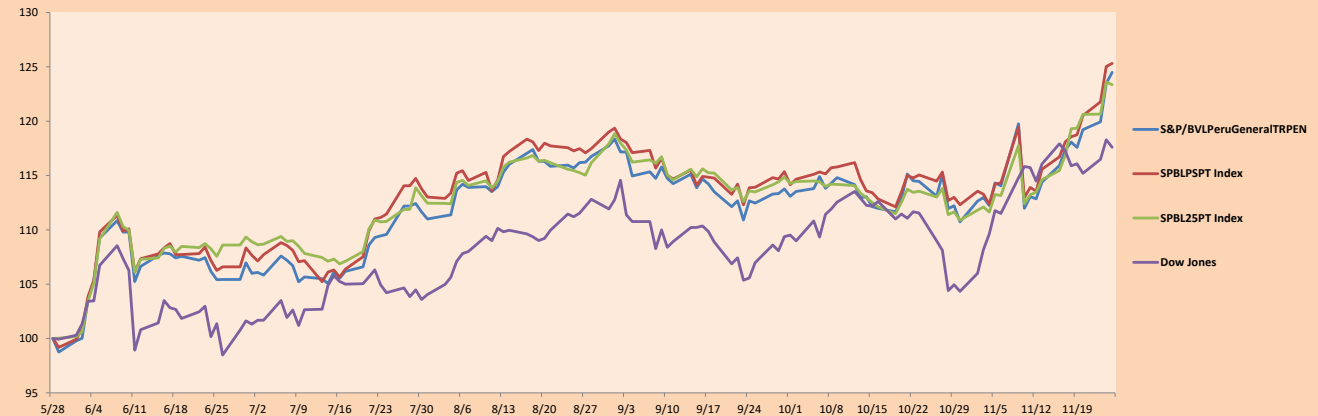
	Cierre	1D*	5D*	30D*	YTD*	Beta	
▲	Índice Minero	353.57	0.14%	3.81%	6.71%	16.05%	0.99
▼	Índice de Consumo	1,044.70	-0.54%	2.98%	4.30%	-8.38%	0.41
▲	Índice Industrial	187.37	0.48%	0.36%	10.48%	-11.25%	0.57
▲	Índice Bancos y Financieras	974.67	2.81%	12.61%	25.85%	-17.37%	1.61
▲	Índice de Construcción	206.18	0.70%	1.70%	13.89%	-9.02%	0.57
▲	Índice Servicios	621.83	-0.51%	2.13%	-0.56%	-4.56%	0.08
▼	Índice Eléctricas	607.06	-0.51%	2.13%	-0.56%	-4.56%	0.08

\*Leyenda: Variación 1D: 1 Día; 5D: 5 Días; 1M: 1 Mes; YTD: Var.% 31/12/19 a la fecha

Correlación Rend. Índice Minero vs Índice de Metales de Londres (3 meses)



Índices (6 meses)



Base: 28/05/20=100  
Fuente: Bloomberg

Coordinador Laboratorio de Mercado de Capitales: Economista Bruno Bellido

Apoyo: Piero Best, Luis Davila, Laura Delgado y Alonso Hernández

email: pulsobursatil@ulima.edu.pe

facebook: www.facebook.com/pulsobursatil.ul

## RATING SOBERANO

### CLASIFICACIONES DE RIESGO

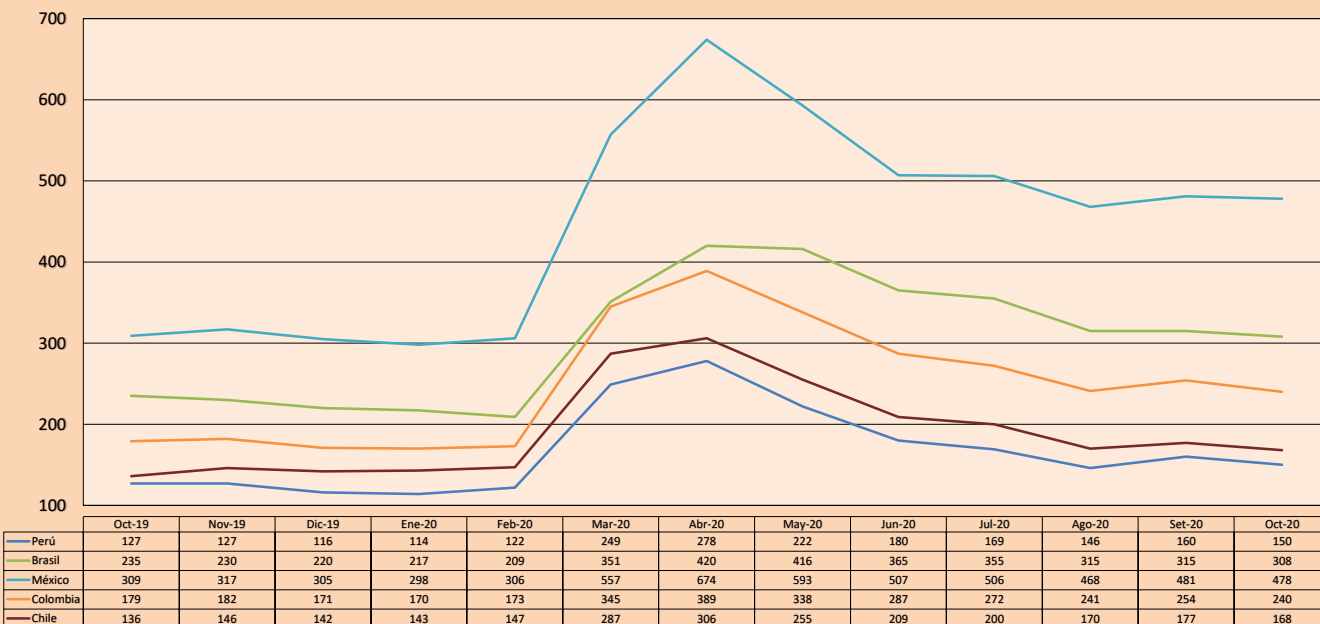
Moody's	S&P	Fitch	Prime
Aaa	AAA	AAA	Alto Grado
Aa1	AA+	AA+	
Aa2	AA	AA	
Aa3	AA-	AA-	Grado Alto Medio
A1	A+	A+	
A2	A	A	
A3	A-	A-	Grado Bajo Medio
Baa1	BBB+	BBB+	
Baa2	BBB	BBB	
Baa3	BBB-	BBB-	Sin Grado de Inversión Especulativo
Ba1	BB+	BB+	
Ba2	BB	BB	
Ba3	BB-	BB-	Altamente Especulativo
B1	B+	B+	
B2	B	B	
B3	B-	B-	Riesgo Sustancial Extremadamente Especulativo
Caa1	CCC+	CCC	
Caa2	CCC	CCC	
Caa3	CCC-	CCC	Poca esperanzas de Pago
Ca	CC	C	
C	D	DDD	Impago
		DD	
		D	

Fuente: Bloomberg

Rating Crédito Latinoamérica			
Clasificadora de riesgo			
País	Moody's	Fitch	S&P
Perú	A3	BBB+	BBB+
México	Baa1	BBB-	BBB
Venezuela	C	WD	SD
Brazil	Ba2	BB-	BB-
Colombia	Baa2	BBB-	BBB-
Chile	A1	A-	A+
Argentina	Ca	WD	CCC+
Panamá	Baa1	BBB	BBB

Fuente: Bloomberg

### Riesgo País Latinoamérica (pbs)



Fuente: BCRP

Coordinador Laboratorio de Mercado de Capitales: Economista Bruno Bellido  
Apoyo: Piero Best, Luis Davila, Laura Delgado y Alonso Hernández  
email: pulsobursatil@ulima.edu.pe  
facebook: www.facebook.com/pulsobursatil.ul

El contenido del presente documento es únicamente informativo. Los datos y opiniones expresados no deben ser interpretados como recomendaciones para la toma de decisiones futuras. Bajo ninguna circunstancia, el Laboratorio de Mercado de Capitales de la Universidad de Lima se hará responsable por el uso de lo expresado en este documento.