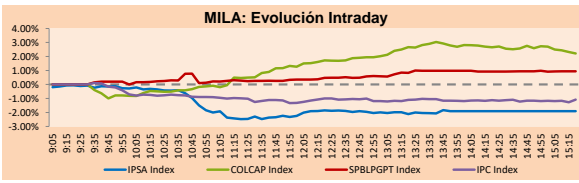


Lima, 7 de diciembre de 2020

MILA

Principales índices	Cierre	1 D	5 D	1 M	YTD	Cap. Burs. (US\$ bill)
▼ IPSA (Chile)	4,130.41	-1.45%	2.42%	8.34%	-11.55%	108.81
▼ IGPA (Chile)	20,656.26	-1.32%	2.11%	8.11%	-11.70%	134.00
▲ COLCAP (Colombia)	1,029.12	0.58%	6.55%	14.85%	5.22%	5.87
▲ COLCAP (Colombia)	1,363.74	1.68%	8.41%	16.33%	-17.97%	82.80
▲ S&P/BVL (Perú)*	20,762.62	0.84%	4.88%	15.38%	1.15%	102.98
▲ S&P/BVL SEL (Perú)	543.23	1.10%	4.11%	14.48%	2.22%	83.48
▲ S&P/BVL LIMA 25	25,136.35	1.23%	4.25%	13.85%	-2.39%	102.10
▲ IPC (México)	43,255.25	-0.90%	3.53%	12.80%	-0.18%	275.95
▼ S&P MILA 40	507.68	-0.43%	6.77%	14.37%	-15.82%	230.03

* Cap. Bursátil del cierre anterior *Leyenda: Variación 1D: 1 Día; 5D: 5 Días; 1M: 1 Mes; YTD: Var.% 31/12/19 a la fecha

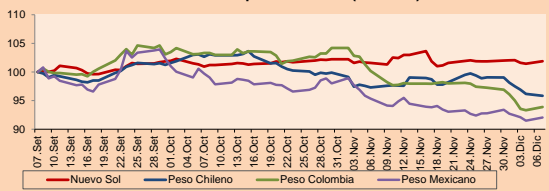


Fuente: Bloomberg

Monedas	Precio	1D*	5D*	30 D*	YTD*
▲ Sol (PEN)	3.6034	0.43%	-0.10%	0.30%	8.79%
▼ Peso Chileno (CLP)	742.500	-0.35%	-3.24%	-1.50%	-1.23%
▲ Peso Colombiano (COP)	3,487.87	0.60%	-3.13%	-6.30%	6.43%
▲ Peso Mexicano (MXN)	19.887	0.60%	-1.46%	-3.47%	5.07%

*Leyenda: Variación 1D: 1 Día; 5D: 5 Días; 1M: 1 Mes; YTD: Var.% 31/12/19 a la fecha

MILA: Índices de Tipo de Cambio (3 meses)

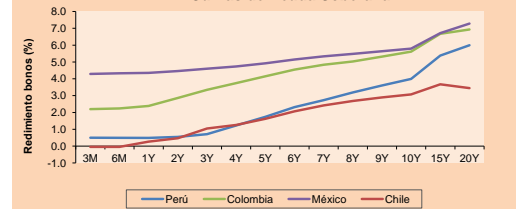


Base: 07/09/20=100

Fuente: Bloomberg

Renta Fija	Moneda	Precio	Bid Yield (%)	Ask Yield (%)	Duración
PERU 7.35 07/21/25	USD	127.514	1.26	1.15	3.97
PERU 4.125 08/25/27	USD	116.234	1.60	1.54	5.93
PERU 8.75 11/21/33	USD	167.55	2.62	2.54	9.14
PERU 6.35 03/14/37	USD	148.554	2.84	2.78	10.81
PERU 5.625 11/18/2050	USD	152.68	2.98	2.94	17.69
CHILE 2.25 10/30/22	USD	103.422	0.53	0.33	1.85
CHILE 3.125 01/21/26	USD	110.483	1.06	0.97	4.73
CHILE 3.625 10/30/42	USD	115.497	2.71	2.65	15.96
COLOM 11.85 03/09/28	USD	165.592	2.17	1.95	5.46
COLOM 10.375 01/28/33	USD	159.885	4.17	3.98	7.97
COLOM 7.375 09/18/37	USD	144.88	3.79	3.70	10.93
COLOM 6.125 01/18/41	USD	132.896	3.80	3.75	12.74
MEX 4 10/02/23	USD	109.467	0.68	0.52	2.67
MEX5.55 01/45	USD	128.706	3.755	3.713	14.6

MILA: Curvas de Deuda Soberana



Fuente: Bloomberg

Renta Variable

Más subieron	Bolsa	Mon.	Precio	▲ %
ISA SA	Colombia	COP	25420.00	7.26
ALICORP-C	Peru	PEN	7.45	4.93
BUENAVENTURA-ADR	Peru	USD	12.40	3.33
BANCO DAVIVIENDA	Colombia	COP	31070	3.05
GRUPO AVAL SA-PF	Colombia	COP	1138.00	2.52

Por Monto Negociado	Bolsa	Monto (US\$)
GRUPO MEXICO-B	Mexico	43,020,783
GRUPO F BANORT-O	Mexico	32,992,211
AMERICA MOVIL-L	Mexico	29,023,614
WALMART DE MEXIC	Mexico	24,247,391
FOMENTO ECON-UBD	Mexico	16,712,230

Más bajaron	Bolsa	Mon.	Precio	▼ %
PARQUE ARAUCO	Chile	CLP	1153.90	-6.03
ENEL CHILE SA	Chile	CLP	56.26	-4.48
GRUPO F BANORT-O	Mexico	MXN	105.76	-3.02
GRUPO AEROPORTL	Mexico	MXN	123.64	-2.95
BANCO DE CHILE	Chile	CLP	71.82	-2.68

Por Volumen	Bolsa	Volumen
ITAU CORPBANCA	Chile	383,987,415
BANCO SANTANDER	Chile	127,564,730
ENEL AMERICAS SA	Chile	94,787,081
BANCO DE CHILE	Chile	64,884,843
AMERICA MOVIL-L	Mexico	39,808,255

MILA

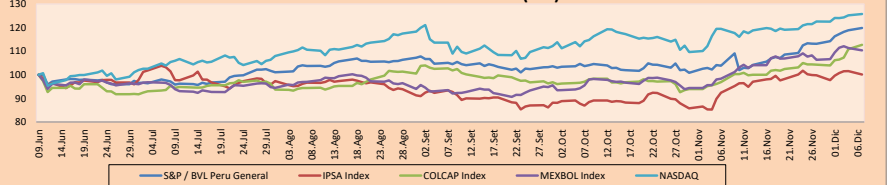
Perú: El Índice General de la BVL finalizó la sesión de hoy con un resultado positivo de +0.84%. El índice mantiene una tendencia negativa acumulada anual de +1.15% en moneda local, mientras que el rendimiento ajustado en dólares asciende a -6.61%. Luego, el S&P / BVL Perú SEL varió en +1.10% mientras que el S&P / BVL LIMA 25 en +1.23%. El spot PEN alcanzó \$ / 3.6034. Titular: Bolsa de Valores de Lima inicia en terreno positivo sostenido por avance del sector minero.

Chile: El índice IPSA finalizó el día con un retorno negativo de -1.45%. Los sectores más perjudicados en la jornada fueron Bienes Inmobiliarios (-4.20%) y Finanzas (-2.19%). Las acciones con el peor desempeño fueron Parque Arauco SA (-6.03%) y Ripley Corporación SA (-5.32%). Titular: Jarena Codelco lanza bono por US\$500M a 31 años para financiar recompra de deuda.

Colombia: El índice COLCAP tuvo un resultado positivo de +1.68%. Los sectores con los mejores rendimientos en la jornada fueron Servicios Públicos (+3.73%) y Servicios de Comunicación (+1.87%). Los valores con el mejor desempeño fueron Interconexión Eléctrica SA (+7.26%) y Cementos Argos SA (+3.06%). Titular: Ministro de Hacienda de Colombia afirma que salario mínimo del país es de los más altos del mundo.

México: El índice MEXBOL cerró la sesión con un resultado negativo de -0.90%. Los sectores con los mejores rendimientos de la jornada fueron Bienes Inmobiliarios (-2.58%) y Financieras (-2.07%). Las acciones con peor desempeño fueron Banco de Bajo SA (-3.94%) y Grupo Financiero Banorte-O (-3.02%). Titular: Mexicana Cemex anuncia fusión de sus subsidiarias New Sunward Holding y Cemex España.

MILA: Índices bursátiles (6m)

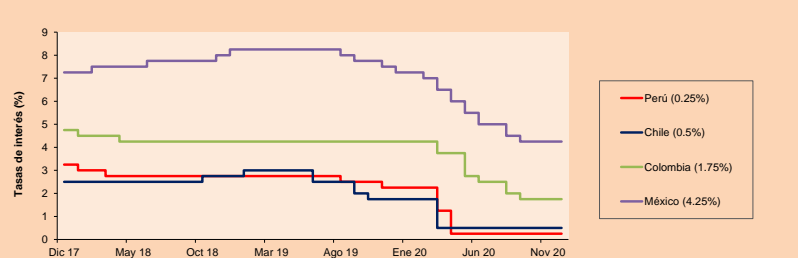


Base: 10/06/20=100

Fuente: Bloomberg

ETFs	Mon.	Cierre	1D	5D	YTD	Bolsa	
↑ iShares MSCI All Peru Capped	USD	34.3	-0.44%	2.69%	11.19%	-7.42%	NYSE Arca
↑ iShares MSCI Chile Capped	USD	28.37	-1.87%	5.50%	8.53%	-14.88%	Cboe BZX
▲ Global X MSCI Colombia	USD	10.65	1.53%	12.46%	23.77%	-23.38%	NYSE Arca
↑ iShares MSCI Mexico Capped	USD	42.53	-1.32%	4.83%	15.70%	-5.55%	NYSE Arca
↑ iShares MSCI Emerging Markets	USD	50.85	0.00%	4.35%	6.09%	13.33%	NYSE Arca
↑ Vanguard FTSE Emerging Markets	USD	49.34	3.74%	5.27%	10.95%	NYSE Arca	
↑ iShares Core MSCI Emerging Markets	USD	61.07	-0.07%	4.18%	6.52%	13.60%	NYSE Arca
↑ iShares JP Morgan Emerging Markets Bonds	USD	60.46	-0.33%	2.30%	4.31%	3.07%	Cboe BZX
↑ Morgan Stanley Emerging Markets Domestic	USD	6.29	0.00%	2.28%	8.45%	-10.01%	New York

MILA: Tasas de Referencia de Política Monetaria



Fuente: Bloomberg

Coordinador Laboratorio de Mercado de Capitales: Economista Bruno Bellido

Apoyo: Piero Best, Luis Davila, Laura Delgado y Alonso Hernández

email: pulsobursatil@ulima.edu.pe

facebook: www.facebook.com/pulsobursatil.ul

MUNDO

Principales índices	Cierre	1 D*	5 D*	1 M*	YTD*	Cap. Burs. (US\$ MIL.)
▼ Dow Jones (EEUU)	30,069.79	-0.49%	1.45%	6.33%	5.52%	9,308,942
▼ Standard & Poor's 500 (EEUU)	3,691.96	-0.19%	1.94%	5.17%	14.24%	31,949,088
▲ NASDAQ Composite (EEUU)	12,519.95	0.45%	2.63%	5.09%	39.32%	20,149,315
▲ Stoxx EUROPE 600 (Europa)	392.84	-0.30%	0.89%	7.37%	-5.40%	8,894,147
▲ DAX (Alemania)	13,271.00	-0.21%	-0.15%	6.43%	0.25%	999,826
▲ FTSE 100 (Reino Unido)	6,555.39	0.08%	4.62%	10.93%	-13.08%	1,402,071
▼ CAC 40 (Francia)	5,573.38	-0.64%	0.89%	12.15%	-8.93%	1,476,125
▼ IBEX 35 (España)	8,275.60	-0.57%	2.46%	19.86%	-13.77%	445,213
▼ MSCI AC Asia Pacific Index	193.71	-0.14%	2.37%	6.12%	13.51%	24,754,221
▼ HANG SENG (Hong Kong)	26,506.85	-1.23%	0.63%	2.30%	-6.69%	4,037,658
▼ SHANGHAI SE Comp. (China)	3,416.60	-0.81%	0.73%	2.96%	11.80%	6,355,249
▼ NIKKEI 225 (Japón)	26,547.44	-0.76%	0.43%	8.81%	11.88%	3,673,789
▲ S&P/ASX 200 (Australia)	6,675.02	0.62%	2.41%	8.04%	0.05%	1,564,449
▲ KOSPI (Corea del Sur)	2,745.44	0.51%	5.95%	11.77%	22.90%	1,642,316

*Leyenda: Variación 1D: 1 Día; 5D: 5 Días; 1M: 1 Mes; YTD: Var. % 31/12/19 a la fecha

Renta Variable

Alemania (Acciones del DAX Index)

Más subieron Mon.	Precio	▲ %	Bolsa	Más bajaron Mon.	Mon.	Precio	▼ %	Bolsa
LIN GY	EUR	208.2	2.31	Xetra	DBK GY	EUR	9.573	-1.73
IFX GY	EUR	30.08	1.72	Xetra	BMW GY	EUR	73.7	-1.67
ADS GY	EUR	279.8	1.63	Xetra	RWE GY	EUR	33.68	-1.66
VNA GY	EUR	56.22	0.79	Xetra	BAYN GY	EUR	47.165	-1.29

Eurora (Acciones del STOXX EUROPE 600)

Más subieron Mon.	Precio	▲ %	Bolsa	Más bajaron Mon.	Mon.	Precio	▼ %	Bolsa
PZU PW	PLN	27.72	4.60	Warsaw	PSN LN	Gbp	2716	-5.30
SGRE SQ	EUR	29.3	4.12	Soc.Bol SIBSE	DCC LN	Gbp	5464	-5.24
PKN PW	PLN	59.6	3.65	Warsaw	TPK LN	Gbp	1300	-4.87
IMB LN	Gbp	1517.5	3.44	Londres	BEZ LN	Gbp	355.2	-4.77

Panorama Mundial:

Estados Unidos:

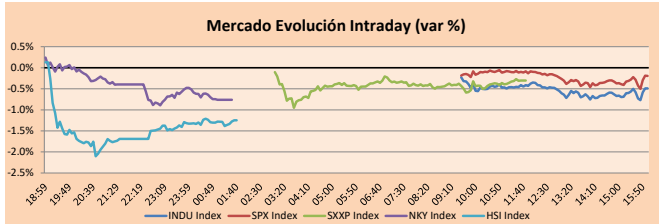
Los mercados estadounidenses culminaron sus negociaciones con resultados mixtos, cuando los inversores cambiaron su rumbo hacia acciones de crecimiento de mega capitalización luego de nuevas medidas de contención que evidenciaron los continuos efectos adversos de la pandemia sobre la economía estadounidense. El índice NASDAQ cerró en niveles récord, impulsado por sus componentes de mayor peso, como Apple y Facebook. No obstante, las ganancias del día se vieron limitadas por las pérdidas en algunas empresas como Microsoft y Alphabet. Los inversores dejaron las acciones de valor para apostar por las acciones de crecimiento de mega capitalización. En California, las autoridades decidieron cerrar tiendas y obligar a sus ciudadanos a que se queden en casa tras comunicarse un nuevo máximo de más de 30,000 casos confirmados el día de ayer. Asimismo, los datos económicos de la semana pasada sugirieron que la economía ha perdido dinamismo después de que el pasado estímulo fiscal se terminara. Como consecuencia, se ha puesto mayor presión en el siguiente paquete del Congreso, siendo un probable día límite el viernes, ya que expira una medida de financiamiento para el gobierno, de acuerdo con Reuters. Así, el NASDAQ +0.45% subió; en cambio, el S&P 500 -0.19% y DJIA -0.49% cayeron.

Europa:

Los mercados europeos finalizaron la sesión de hoy con rendimientos negativos, impulsados por el reporte del Reino Unido al no extender la fecha límite del 31 de diciembre para abandonar el bloque y que está preparado para una salida sin un acuerdo comercial. Esta decisión afectó drásticamente la libra esterlina, cayendo en -0.9% sobre el dólar y -1.1% sobre el euro. Asimismo, el ministro irlandés de relaciones externas, Simon Coveney, dijo que los negociadores enfrentan una fecha límite el miércoles, y de no darse un acuerdo afectaría las economías de ambas partes y agravaría el efecto de la pandemia. Por otro lado, la tensión en las relaciones entre Estados Unidos y China aumentó después de que el primero anunciara que se estaba preparando para imponer sanciones a al menos una docena de funcionarios de Beijing por su papel en la descalificación de legisladores de oposición electos en Hong Kong. En consecuencia, los índices financieros SX7P -2.37%, e industriales SXNP -0.44% fueron los más afectados del continente. En acciones corporativas, Berkeley Group Holdings tuvo una caída de -7.20% después de reportar una reducción de 16% en los ingresos obtenidos por ventas de inmuebles. Por el cierre de hoy, los principales índices Stoxx 600 -0.30%, FTSE 100 +0.08%, CAC 40 -0.64% y DAX -0.21% culminaron, en su mayoría, con resultados a la baja.

Asia:

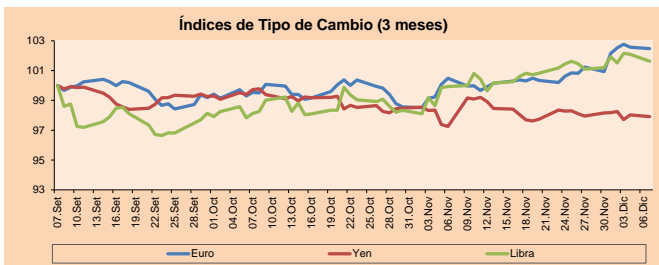
La mayoría de los mercados asiáticos finalizaron las negociaciones de hoy en terreno negativo, después de que se publicara un informe que planteó preocupaciones sobre la relación entre las dos principales economías del mundo. Estados Unidos se está preparando para imponer sanciones a al menos una docena de funcionarios chinos por su presunto papel en la descalificación de Beijing de legisladores de oposición electos en Hong Kong. En este contexto, las acciones de China cayeron, sin embargo, los datos comerciales optimistas redujeron las pérdidas. Datos aduaneros mostraron que las exportaciones de China en noviembre aumentaron un +21.1% respecto al año anterior, después de un crecimiento del +11.4% en octubre; mientras que las importaciones lo hicieron en +4.5%. Asimismo, las acciones de Japón cayeron a la baja y el Nikkei retrocedió desde un máximo de más de 29 años y medio, ya que cinco semanas consecutivas de ganancias plantearon algunas preocupaciones sobre un mercado sobrecalentado y alentaron a los inversores a tomar ganancias. Por otro lado, las acciones de Australia registraron un máximo de nueve meses ya que un repunte en los precios del mineral de hierro elevó las acciones mineras de peso pesado por quinta sesión consecutiva. De esta manera, el Nikkei 225 -0.76%, Shanghai Composite -0.81%, Shenzhen -0.30%, Hang Seng -1.23% y S&P/ASX 200 +0.60% cayeron con retornos en su mayoría negativos.



Fuente: Bloomberg

Monedas	Precio	1 D*	5 D*	1 M*	YTD*
▼ Euro	1.2109	-0.10%	1.53%	1.98%	7.99%
▼ Yen	104.0500	-0.12%	-0.25%	0.68%	-4.20%
▼ Libra Esterlina	1.3380	-0.45%	0.43%	1.70%	0.93%
▼ Yuan	6.5297	-0.03%	-0.75%	-1.25%	-6.23%
▲ Dólar de Hong Kong	7.7511	0.01%	0.00%	-0.03%	-0.52%
▲ Real Brasileño	5.1068	-0.44%	-4.71%	-5.03%	26.71%
- Peso Argentino	81.6553	0.00%	0.43%	3.23%	36.38%

*Leyenda: Variación 1D: 1 Día; 5D: 5 Días; 1M: 1 Mes; YTD: Var. % 31/12/19 a la fecha

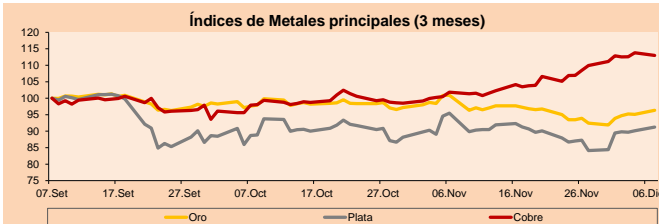


Base: 07/09/20=100

Fuente: Bloomberg

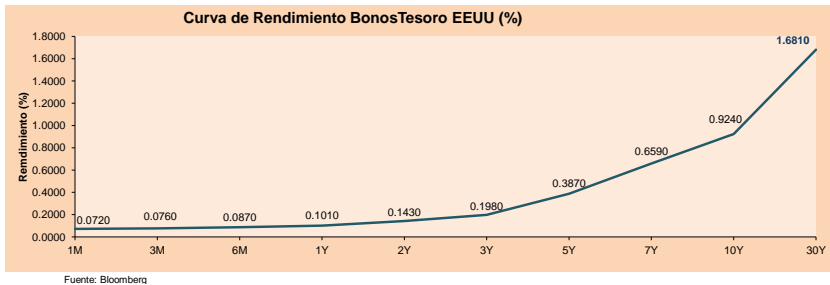
Commodities	Precio	1 D*	5 D*	1 M*	YTD*
▲ Oro (US\$ Oz. T) (LME)	1,862.73	1.30%	4.83%	-4.54%	22.77%
▲ Plata (US\$ Oz. T) (LME)	24.49	1.24%	8.13%	-4.40%	37.15%
▼ Cobre (US\$ TM) (LME)	7,695.00	-0.72%	1.66%	10.96%	25.14%
▲ Zinc (US\$ TM) (LME)	2,760.00	1.06%	-0.58%	5.19%	21.08%
▲ Petróleo WTI (US\$ Barril) (NYM)	45.76	-1.08%	0.93%	22.06%	-18.33%
▲ Estaño (US\$ TM) (LME)	19,130.00	0.85%	2.62%	4.25%	11.36%
▲ Plomo (US\$ TM) (LME)	2,062.50	2.47%	0.05%	13.00%	7.79%
▲ Azúcar #11 (US\$ Libra) (NYB-ICE)	14.45	0.07%	-0.41%	-3.09%	0.49%
▲ Cacao (US\$ TM) (NYB-ICE)	2,636.00	-0.68%	-3.76%	12.75%	8.39%
▲ Café Arábica (US\$ TM) (NYB-ICE)	119.10	1.32%	-3.41%	8.82%	-14.96%

*Leyenda: Variación 1D: 1 Día; 5D: 5 Días; 1M: 1 Mes; YTD: Var. % 31/12/19 a la fecha



Base: 07/09/20=100

Fuente: Bloomberg



Fuente: Bloomberg

Coordinador Laboratorio de Mercado de Capitales: Economista Bruno Bellido

Apoyo: Piero Best, Luis Davila, Laura Delgado y Alonso Hernández

email: pulso@bursatil@ulima.edu.pe

facebook: www.facebook.com/pulso@bursatil.ulima

LIMA

Acciones

Valor	Moneda	Precio	1D*	5D*	30D*	YTD*	Frecuencia	Volumen (US\$)	Beta	Dividend Yield (%)	Price Earning	Capitalización Bursátil (M US\$)	Sector Económico*	Participación Índice
▲ ALICORC1 PE**	S/.	7.45	0.58%	6.55%	14.85%	5.22%	100.00%	27,828	0.72	3.36	17.13	1,766.84	Industrial	3.53%
▲ ATACOBC1 PE**	S/.	0.14	0.00%	-6.90%	9.76%	-18.18%	40.00%	11,239	1.05	0.00	-	35.40	Mineras	1.02%
- BACKUSI1 PE**	S/.	19.50	0.00%	0.00%	-2.50%	-31.58%	75.00%	553	0.50	0.00	8.82	8,266.82	Industriales	0.82%
▼ BAP PE**	US\$	163.40	-1.78%	5.93%	37.01%	-23.17%	100.00%	477,151	1.30	5.39	-	15,422.07	Diversas	5.82%
▲ BVN PE**	US\$	12.40	3.33%	13.04%	-3.58%	-18.95%	95.00%	2,422,562	1.44	0.21	-	3,417.87	Mineras	5.88%
▲ CASAGRC1 PE**	S/.	6.20	1.31%	12.52%	29.71%	104.62%	95.00%	3,902	0.61	1.73	11.13	144.93	Agrario	1.31%
- BBVAC1 PE**	S/.	2.30	0.00%	0.00%	9.52%	-25.61%	100.00%	27,644	0.80	3.75	11.97	4,167.48	Bancos y Financieras	2.85%
- CORAREI1 PE**	S/.	0.92	2.22%	4.55%	12.20%	1.10%	95.00%	9,770	0.65	5.14	6.54	351.99	Industriales	1.72%
- OPACASC1 PE**	S/.	5.80	0.00%	-2.03%	5.45%	-5.69%	100.00%	33,343	0.59	3.97	18.71	688.02	Industriales	2.38%
▼ CVRDEEC1 PE**	US\$	21.00	-1.32%	2.94%	11.11%	8.81%	100.00%	18,905	0.71	0.00	34.13	7,351.18	Mineras	5.25%
- ENGEPEC1 PE**	S/.	2.01	0.00%	0.50%	0.50%	-12.61%	50.00%	1,855	0.48	0.00	10.10	1,583.47	Servicios Públicos	1.44%
- ENDISPC1**	S/.	5.26	0.00%	2.73%	1.94%	-28.44%	75.00%	158,142	0.46	0.00	9.93	932.13	Servicios Públicos	0.98%
▲ FERREYC1 PE**	S/.	1.77	1.14%	4.73%	4.12%	-19.18%	100.00%	321,264	0.66	4.33	35.53	479.26	Diversas	4.90%
- AENZAC1 PE**	S/.	1.75	0.00%	1.16%	13.64%	2.94%	100.00%	240,311	0.80	0.00	-	423.45	Diversas	4.05%
- IFS PE**	US\$	31.33	3.74%	4.96%	51.50%	-23.40%	95.00%	678,105	1.24	5.59	31.19	3,618.98	Diversas	7.22%
- INRETC1 PE**	US\$	36.30	0.00%	2.25%	6.45%	0.83%	100.00%	30,347	1.00	1.55	29.31	3,731.91	Diversas	5.28%
- LUSURC1 PE**	S/.	27.00	0.00%	2.00%	3.85%	4.85%	90.00%	259,278	0.49	2.40	26.50	3,648.69	Servicios Públicos	1.81%
▲ MINSURI1 PE**	S/.	1.85	2.21%	8.82%	8.82%	18.59%	80.00%	98,113	0.76	0.00	-	1,480.14	Mineras	3.09%
▲ PML PE**	US\$	0.10	2.15%	-1.04%	14.46%	69.64%	70.00%	12,650	1.24	0.00	-	25.10	Mineras	2.12%
▲ RELAPAC1 PE**	S/.	0.06	1.64%	3.33%	-4.62%	-49.59%	90.00%	13,453	0.64	0.00	-	143.14	Industriales	2.12%
- SCCO PE**	US\$	61.15	0.00%	0.36%	10.98%	44.12%	85.00%	731	0.87	0.00	35.62	47,273.43	Mineras	2.14%
- SIDERC1 PE**	S/.	0.88	6.02%	4.76%	20.55%	-1.12%	90.00%	35,418	0.86	38.89	10.46	299.87	Industriales	1.43%
- TV PE**	US\$	0.15	0.00%	1.99%	30.51%	-10.98%	80.00%	1,216	1.49	0.00	-	152.32	Mineras	2.93%
- UNACEMC1 PE**	S/.	1.53	0.00%	3.38%	17.69%	-23.50%	95.00%	76,606	0.87	1.70	74.45	771.98	Industriales	3.00%
▲ VOLCABC1 PE**	S/.	0.43	2.38%	5.91%	13.76%	-3.37%	100.00%	273,871	0.86	0.00	-	1,787.43	Mineras	5.90%
▲ NEXAPEC1 PE**	S/.	2.85	1.79%	4.78%	17.77%	-17.39%	50.00%	4,335	0.99	0.00	-	1,045.50	Mineras	1.56%

Cantidad de Acciones: 26

Fuente: Bloomberg, Económica

* Bloomberg Industry Classification System

** Se utiliza el PER de la bolsa y moneda de origen del instrumento

*Leyenda: Variación 1D: 1 Día; 5D: 5 Días; 1M: 1 Mes; YTD: Var.% 31/12/19 a la fecha

Índices Sectoriales

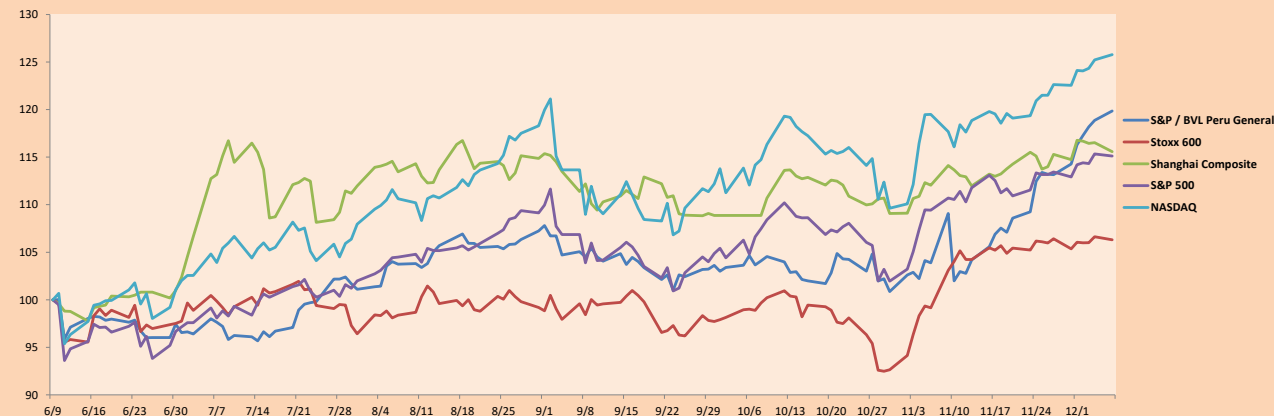
	Cierre	1D*	5D*	30D*	YTD*	Beta
▲ S&P/BVLMining	373.54	1.49%	4.43%	7.29%	22.61%	1.02
▲ S&P/BVLConsumer	1,067.47	2.17%	3.16%	6.23%	-6.38%	0.34
▲ S&P/BVLIndustriales	193.11	0.45%	3.51%	12.40%	-8.53%	0.57
▼ S&P/BVLFinancials	1,048.08	-0.83%	5.49%	37.13%	-11.15%	1.58
▲ S&P/BVLConstruction	211.85	0.17%	3.03%	14.00%	-6.52%	0.57
▲ S&P/BVLPublicSvcs	621.47	0.09%	0.70%	1.98%	-4.61%	0.07
▲ S&P/BVLElectricUtili	606.71	0.09%	0.70%	1.98%	-4.61%	0.07

*Leyenda: Variación 1D: 1 Día; 5D: 5 Días; 1M: 1 Mes; YTD: Var.% 31/12/19 a la fecha

Correlación Rend. Índice Minero vs Índice de Metales de Londres (3 meses)



Índices (6 meses)



Base: 09/06/20=100

Fuente: Bloomberg

Coordinador Laboratorio de Mercado de Capitales: Economista Bruno Bellido

Apoyo: Piero Best, Luis Davila, Laura Delgado y Alonso Hernández

email: pulsobursatil@ulima.edu.pe

facebook: www.facebook.com/pulsobursatil.ul

RATING SOBERANO

CLASIFICACIONES DE RIESGO

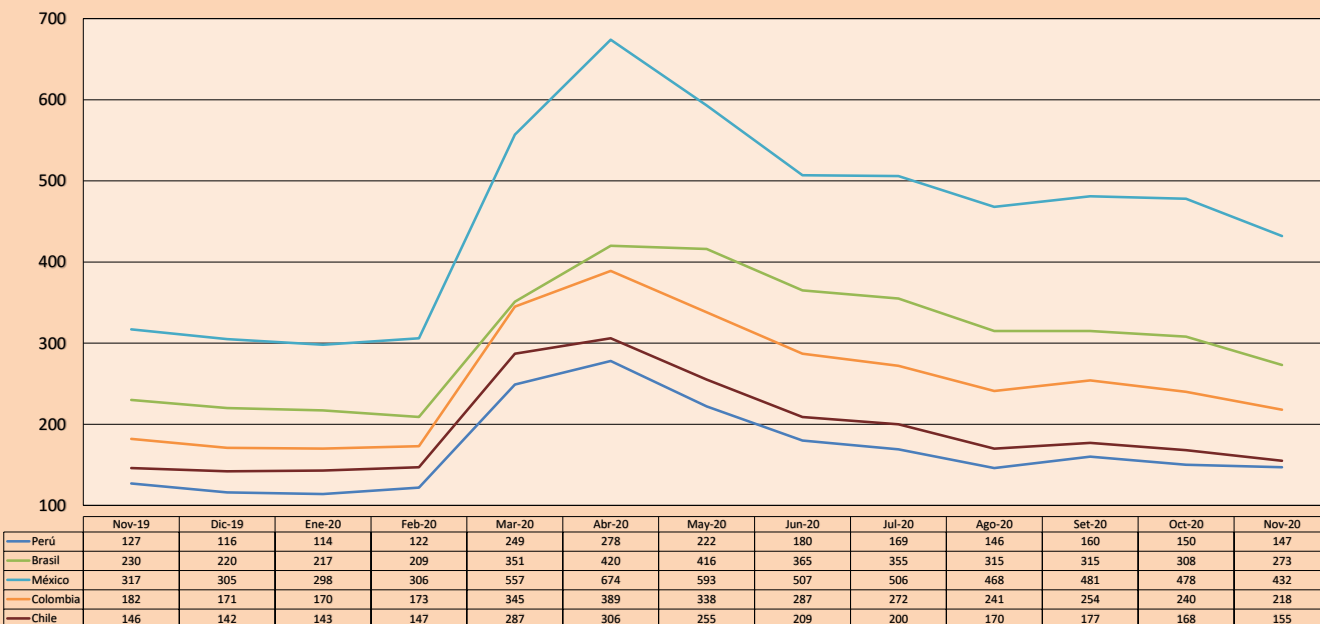
Moody's	S&P	Fitch	Prime
Aaa	AAA	AAA	52
Aa1	AA+	AA+	Alto Grado
Aa2	AA	AA	
Aa3	AA-	AA-	
A1	A+	A+	Grado Alto Medio
A2	A	A	
A3	A-	A-	
Baa1	BBB+	BBB+	Grado Bajo Medio
Baa2	BBB	BBB	
Baa3	BBB-	BBB-	
Ba1	BB+	BB+	Sin Grado de Inversión Especulativo
Ba2	BB	BB	
Ba3	BB-	BB-	
B1	B+	B+	Altamente Especulativo
B2	B	B	
B3	B-	B-	
Caa1	CCC+	CCC	Riesgo Sustancial Extremadamente Especulativo
Caa2	CCC		
Caa3	CCC-		
Ca	CC	D	Poca esperanzas de Pago
C	C		
C	D		

Fuente: Bloomberg

Rating Crédito Latinoamérica			
Clasificadora de riesgo			
País	Moody's	Fitch	S&P
Perú	A3	BBB+	BBB+
México	Baa1	BBB-	BBB
Venezuela	C	WD	SD
Brazil	Ba2	BB-	BB-
Colombia	Baa2	BBB-	BBB-
Chile	A1	A-	A+
Argentina	Ca	WD	CCC+
Panamá	Baa1	BBB	BBB

Fuente: Bloomberg

Riesgo País Latinoamérica (pbs)



Fuente: BCRP

Coordinador Laboratorio de Mercado de Capitales: Economista Bruno Bellido
Apoyo: Piero Best, Luis Davila, Laura Delgado y Alonso Hernández
email: pulsobursatil@ulima.edu.pe
facebook: www.facebook.com/pulsobursatil.ul

El contenido del presente documento es únicamente informativo. Los datos y opiniones expresados no deben ser interpretados como recomendaciones para la toma de decisiones futuras. Bajo ninguna circunstancia, el Laboratorio de Mercado de Capitales de la Universidad de Lima se hará responsable por el uso de lo expresado en este documento.