

# PULSO BURSÁTIL

FACULTAD DE CIENCIAS EMPRESARIALES Y ECONÓMICAS  
CARRERA DE ECONOMÍA  
LABORATORIO DE MERCADO DE CAPITALES



Lima, 2 de febrero de 2021

## MILA

Principales índices	Cierre	1 D	5 D	1 M	YTD	Cap. Burs. (US\$ bill)
▲ IPSA (Chile)	4,416.95	0.82%	-1.80%	5.74%	5.74%	118.32
▲ IGPA (Chile)	22,313.52	0.90%	-1.59%	6.22%	6.22%	147.30
▲ COLSC (Colombia)	1,076.79	0.90%	0.30%	1.68%	1.68%	5.77
▲ COLCAP (Colombia)	1,368.30	0.82%	-2.42%	-4.84%	-4.84%	81.04
▼ S&P/BVL (Perú)*	21,451.89	-0.73%	-0.09%	3.02%	3.02%	109.48
▼ S&P/BVL SEL (Perú)	579.40	-0.74%	-0.03%	5.08%	5.08%	90.15
▲ S&P/BVL LIMA 25	27,761.14	0.53%	1.40%	10.17%	10.17%	108.48
▲ IPC (México)	43,848.92	2.01%	-2.83%	-0.49%	-0.49%	279.16
▲ S&P MILA 40	527.04	0.70%	-1.13%	-1.42%	-1.42%	240.17

\* Cap. Bursátil del cierre anterior \*Leyenda: Variación 1D: 1 Día; 5D: 5 Días; 1M: 1 Mes; YTD: Var.% 31/12/19 a la fecha

### Renta Variable

Más subieron	Bolsa	Mon.	Precio	▲ %
VOLCAN CIA MIN-B	Peru	PEN	0.70	14.75
BUENAVENTURA-ADR	Peru	USD	11.49	9.43
CENCOSUD SHOPPIN	Chile	CLP	1149.00	8.15
PARQUE ARAUCO	Chile	CLP	1124	4.46
CMPC	Chile	CLP	2051.10	4.38

### Por Monto Negociado

	Bolsa	Monto (US\$)
SOQUIMICH-B	Chile	18,230,214
CENCOSUD SA	Chile	16,879,321
BANCO DE CHILE	Chile	10,975,807
ECOPETROL	Colombia	8,346,668
BANCOLOMBIA-PREF	Colombia	6,685,931

### Más bajaron

	Bolsa	Mon.	Precio	▼ %
SONDA SA	Chile	CLP	415.00	-2.35
GRUPO ARGOS SA	Colombia	COP	13010	-2.18
CONCHATORO	Chile	CLP	1160.00	-1.69
CAP	Chile	CLP	9200	-1.60
SURAMERICANA	Colombia	COP	22360.00	-1.50

### Por Volumen

	Bolsa	Volumen
ITAU CORPBANCA	Chile	131,914,225
BANCO DE CHILE	Chile	108,360,618
BANCO SANTANDER	Chile	84,669,498
ENEL CHILE SA	Chile	48,669,573
ENEL AMERICAS SA	Chile	42,672,507

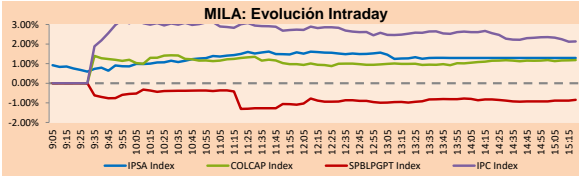
## MILA

Perú: El Índice General de la BVL finalizó la sesión de hoy con un resultado negativo de -0.73%. El índice mantiene una tendencia positiva acumulada anual de +3.02% en moneda local, mientras que el rendimiento ajustado en dólares asciende a +2.53%. Luego, el S&P / BVL Perú SEL varió en -0.74% mientras que el S&P / BVL LIMA 25 en +0.53%. El spot PEN alcanzó S / 3.6354. Titular: BCR seguirá teniendo espacio para mantener postura monetaria expansiva, señala BBVA Research

Chile: El índice IPSA culminó el día con un retorno positivo de +0.82%. Los sectores más beneficiados en la jornada fueron Servicios de Comunicación (+4.64%) y Bienes Inmobiliarios (+3.77%). Las acciones con el mejor desempeño fueron Cencosud Shopping SA (+5.31%) y Plaza SA (+5.02%). Titular: Economía chilena se desploma en 2020 y sufre su peor caída en casi 40 años

Colombia: El índice COLCAP cerró el día de hoy con un retorno positivo de +0.82%. Los sectores más beneficiados en la jornada fueron Servicios de Comunicación (+3.38%) y Materiales (+2.60%). Las acciones con el mejor desempeño fueron Grupos Argos (+4.23%) y Grupo de Inversiones Suramericana (+3.67%). Titular: Gobierno colombiano espera cerrar 15 nuevos contratos de exploración petrolera y producir 865.000 bpd en 2021

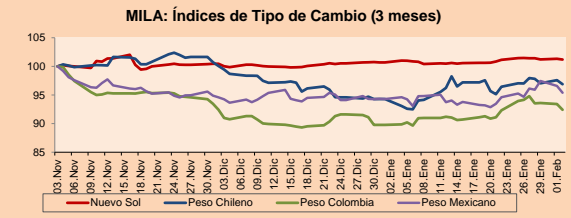
México: El índice IPC obtuvo al día de hoy un rendimiento positivo de +2.01%. Los sectores más beneficiados en la jornada fueron Materiales (+4.37%) y Utilidades (+1.60%). Las acciones con el mejor desempeño fueron Cemex SAB de CV (+6.46%) y Megacable Holdings SAB de CV (+4.90%). Titular: México perderá casi US\$ 800 millones por suspensión de vuelos de Canadá



Fuente: Bloomberg

Monedas	Precio	1D*	5D*	30 D*	YTD*
▼ Sol (PEN)	3.6354	-0.15%	-0.27%	0.48%	0.48%
▼ Peso Chileno (CLP)	731.330	-0.74%	-0.15%	2.75%	2.75%
▼ Peso Colombiano (COP)	3,530.27	-1.08%	-1.84%	2.93%	2.93%
▼ Peso Mexicano (MXN)	20.136	-1.24%	0.75%	1.17%	1.11%

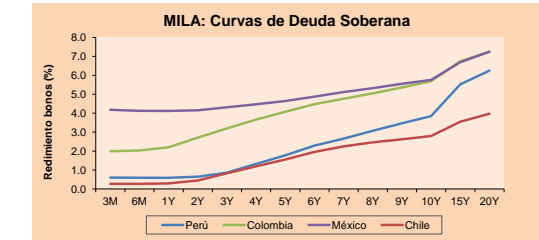
\*Leyenda: Variación 1D: 1 Día; 5D: 5 Días; 1M: 1 Mes; YTD: Var.% 31/12/19 a la fecha



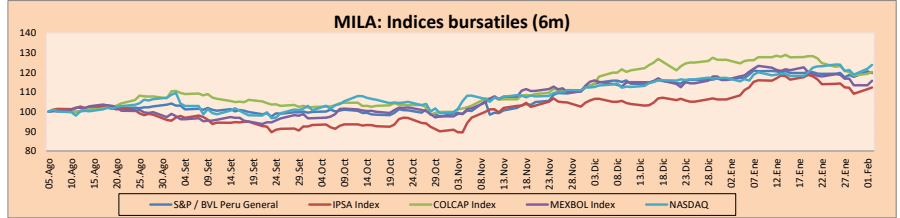
Base: 03/11/20=100

Fuente: Bloomberg

Renta Fija	Moneda	Precio	Bid Yield (%)	Ask Yield (%)	Duración
PERU 7.35 07/21/25	USD	127.155	1.15	1.05	3.94
PERU 4.125 08/25/27	USD	116.305	1.55	1.47	5.79
PERU 8.75 11/21/33	USD	168.148	2.54	2.45	9.03
PERU 6.50 03/14/37	USD	148.972	2.80	2.73	10.71
PERU 5.625 11/18/2050	USD	151.964	3.00	2.97	17.55
CHILE 2.25 10/30/22	USD	103.464	0.38	0.12	1.70
CHILE 3.125 01/21/26	USD	110.785	0.96	0.84	4.65
CHILE 3.625 10/30/42	USD	113.366	2.82	2.78	15.77
COLOM 11.85 03/09/28	USD	164.499	2.15	1.93	5.31
COLOM 10.375 01/28/33	USD	161.303	4.01	3.83	8.10
COLOM 7.375 09/18/37	USD	140.952	4.02	3.95	10.69
COLOM 6.125 01/18/41	USD	128.771	4.04	3.99	12.76
MEX 4 10/02/23	USD	109.486	0.49	0.33	2.52
MEX5.55 01/45	USD	124.61	3.975	3.929	14.63



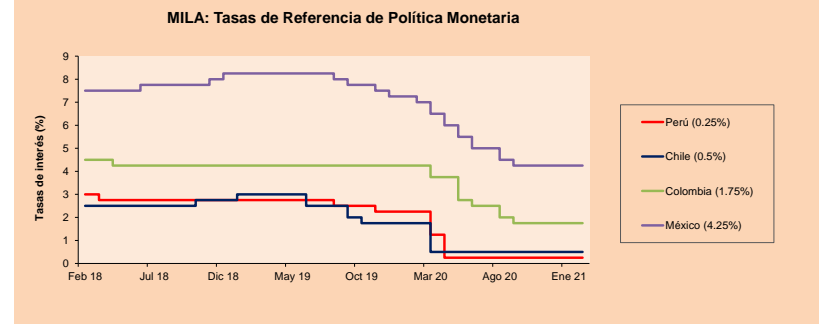
Fuente: Bloomberg



Base: 06/08/20=100

Fuente: Bloomberg

ETFs	Mon.	Cierre	1D	5D	30 D	YTD	Bolsa
▲ iShares MSCI All Peru Capped	USD	35.2964	-1.41%	1.31%	1.78%	1.78%	NYSE Arca
▲ iShares MSCI Chile Capped	USD	30.65	0.43%	-1.79%	1.46%	1.46%	Cboe BZX
▲ Global X MSCI Colombia	USD	10.5105	1.26%	-0.37%	-7.48%	-7.48%	NYSE Arca
▼ iShares MSCI Mexico Capped	USD	41.61	-0.38%	-3.66%	-3.21%	-3.21%	NYSE Arca
▲ iShares MSCI Emerging Markets	USD	55.46	1.30%	-0.68%	7.34%	7.34%	NYSE Arca
▲ Vanguard FTSE Emerging Markets	USD	53.82	1.57%	-0.20%	7.40%	7.40%	NYSE Arca
▲ iShares Core MSCI Emerging Markets	USD	66.53	1.39%	-0.49%	7.24%	7.24%	NYSE Arca
▲ iShares JP Morgan Emerging Markets Bonds	USD	63.29	1.20%	-0.49%	3.62%	3.62%	Cboe BZX
▲ Morgan Stanley Emerging Markets Domestic	USD	6.17	0.16%	0.49%	-1.91%	-1.91%	New York



Fuente: Bloomberg

Coordinador Laboratorio de Mercado de Capitales: Economista Bruno Bellido  
Apoyo: Piero Best, María Camarena, Alonso Stephen Hernández y Adrian Paredes  
email: pulsobursatil@ulima.edu.pe  
facebook: www.facebook.com/pulsobursatil.ul

El contenido del presente documento es únicamente informativo. Los datos y opiniones expresados no deben ser interpretados como recomendaciones para la toma de decisiones futuras. Bajo ninguna circunstancia, el Laboratorio de Mercado de Capitales de la Universidad de Lima se hará responsable por el uso de lo expresado en este documento.

## MUNDO

Principales índices	Cierre	1 D*	5 D*	1 M*	YTD*	Cap. Burs. (US\$ MIL)
▲ Dow Jones (EEUU)	30,687.48	1.57%	-0.81%	0.26%	0.26%	9,700,092
▲ Standard & Poor's 500 (EEUU)	3,826.31	1.39%	-0.61%	1.87%	1.87%	33,804,399
▲ NASDAQ Composite (EEUU)	13,612.78	1.56%	-0.10%	5.62%	5.62%	22,074,856
▲ Stoxx EUROPE 600 (Europa)	405.92	1.29%	-0.44%	1.73%	1.73%	9,282,633
▲ DAX (Alemania)	13,835.16	1.56%	-0.26%	0.85%	0.85%	1,046,216
▲ FTSE 100 (Reino Unido)	6,516.65	0.78%	-2.06%	0.87%	0.87%	1,382,535
▲ CAC 40 (Francia)	5,563.11	1.08%	0.72%	0.21%	0.21%	1,503,403
▲ IBEX 35 (España)	7,950.90	1.38%	-0.18%	-1.52%	-1.52%	434,978
▲ MSCI AC Asia Pacific Index	210.04	1.13%	-1.14%	5.06%	5.06%	26,552,639
▲ HANG SENG (Hong Kong)	29,248.70	1.23%	-0.49%	7.17%	7.17%	4,546,054
▲ SHANGHAI SE Comp. (China)	3,533.69	0.81%	-1.00%	1.61%	1.61%	6,696,557
▲ NIKKEI 225 (Japón)	28,362.17	0.97%	-0.64%	4.11%	4.11%	3,867,015
▲ S&P/ASX 200 (Australia)	6,762.60	1.50%	-0.91%	3.80%	3.80%	1,635,033
▲ KOSPI (Corea del Sur)	3,096.81	1.32%	-1.38%	8.30%	8.30%	1,838,194

\*Leyenda: Variación 1D: 1 Día; 5D: 5 Días; 1M: 1 Mes; YTD: Var. % 31/12/19 a la fecha

### Renta Variable

Alemania (Acciones del DAX Index)

Más subieron Mon.	Precio	▲ %	Bolsa	Más bajaron Mon.	Mon.	Precio	▼ %	Bolsa
ADS GY	EUR	278.5	2.81	Xetra	FRE GY	EUR	34.95	-3.08
DB1 GY	EUR	140	2.26	Xetra	BMW GY	EUR	71.41	2.19
1COV GY	EUR	58.18	0.45	Xetra	DHER GY	EUR	128.65	2.59
VNA GY	EUR	56.78	0.46	Xetra	VOW3 GY	EUR	162.22	3.77

Europa (Acciones del STOXX EUROPE 600)

Más subieron Mon.	Precio	▲ %	Bolsa	Más bajaron Mon.	Mon.	Precio	▼ %	Bolsa
FRES LN	GBP	1024	-4.83	Londres	LI FP	EUR	18.41	0.16
ATL IM	EUR	14,565	2.17	Borsa Italiana	PSON LN	GBP	745.4	-2.84
JD/ LN	GBP	815	1.93	Londres	FTI FP	EUR	9.016	5.23
MAERSKB D	DKK	13310	-0.82	Copenhagen	HL/ LN	GBP	1637.5	0.37

## Panorama Mundial:

### Estados Unidos:

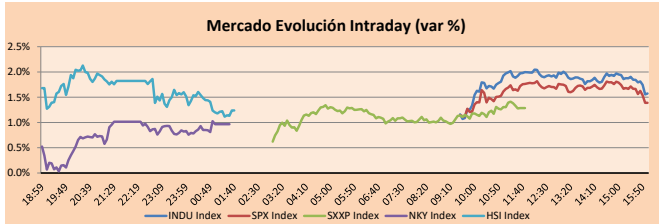
Los mercados estadounidenses finalizaron la sesión de hoy con rendimientos positivos, siguiendo la serie de resultados mostrados ayer. Muchas de las acciones que se popularizaron en el foro de Reddit extendieron sus pérdidas. Es así que acciones como Gamestop -60.00%, AMC -41.20%, BlackBerry -21.05% continuaron cerrando a la baja. A su vez, el valor de los futuros de la plata cayó más de 6%, luego que el intercambio de derivados CME Group aumentara los márgenes de los futuros Comex en casi un 20%, informó Bloomberg, en una medida que aumentaría el efectivo necesario para negociar contratos. Los inversores también están monitoreando las negociaciones en Washington. El presidente Joe Biden se reunió con los 10 senadores republicanos para discutir una propuesta de ayuda alternativa más pequeña. En cuanto a las acciones bursátiles, los resultados trimestrales de Amazon y Alphabet fueron anunciados tras el cierre del mercado, reportando ganancias casi el doble de lo estimado por Wall Street. Ambas acciones muestran un resultado al alza de sus acciones tras el cierre del mercado; sin embargo, el crecimiento de las acciones se vio atenuado por la noticia de que Jeff Bezos dejará el cargo de CEO de Amazon. En conclusión, los principales índices S&P 500 +1.39%, DJIA +1.57% y NASDAQ +1.56% terminan al alza.

### Europa:

Los mercados europeos cerraron la sesión de hoy con ganancias en medio de expectativas relacionadas a una recuperación económica acelerada gracias a los nuevos datos de crecimiento. El índice Stoxx 600 cerró al alza por segunda sesión consecutiva +1.18% impulsado por el sector financiero +2.22% e industrial +1.92%. Las acciones también se vieron impulsadas por la noticia de que la firma francesa de TI Atos anunciará el término de las negociaciones de adquisición con su rival estadounidense DTC Technology. En las acciones individuales Banco Sabadell SA terminó la sesión con rendimientos positivos +7.14% luego de reportar ganancias en su último ejercicio. Asimismo, en Reino Unido, el FTSE 100 registró ganancias en las acciones asiáticas debido al creciente optimismo relacionado al estímulo económico americano. Por otro lado, el índice alemán DAX se vio impulsado por los sectores de consumo +2.56% y financieros +2.34% luego de que la canciller alemana Angela Merkel anunciara una disminución en los casos de contagio en el país; anunció además que considerará el uso de la vacuna rusa, según Bloomberg. En las acciones corporativas, Volkswagen avanzó un 4,00% relacionados a sus avances en ventas de automóviles eléctricos. Así, los mercados europeos FTSE 100 +0.78%, DAX +1.56%, CAC 40 +1.86%, Ibex 35 1.96%, Stoxx 600 +1.29% cerraron al alza.

### Asia:

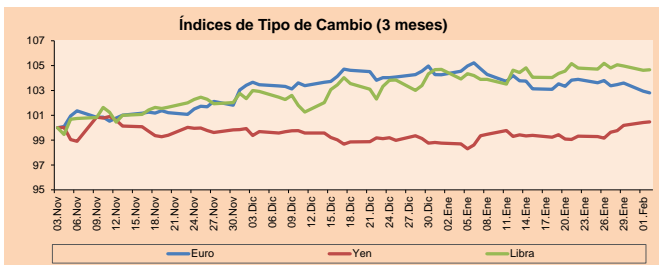
Los mercados asiáticos terminaron las negociaciones con resultados positivos, influenciados por los avances en las conversaciones de estímulo en Estados Unidos y mientras se reportan decisiones de política monetaria. El Banco Popular de China inyectó 78 mil millones de yuanes (US\$ 12.08 mil millones) netos, aliviando las preocupaciones de liquidez. Por su parte, el Banco de la Reserva de Australia (RBA) comunicó que mantendrá su tasa de efectivo en 0.1%. Asimismo, continuará con la compra de bonos adicionales por 100 mil millones de dólares australianos (US\$ 76.32 mil millones). Philip Lowe, gobernador del RBA, explicó que "no aumentará la tasa de efectivo hasta que la inflación real se encuentre de manera sostenible dentro del rango objetivo del 2% al 3%", según CNBC. En India, las acciones subieron luego de que el primer ministro de Finanzas del país informara el presupuesto para el año fiscal que inicia el 1 de abril y cierra el 31 de marzo de 2022. En Japón, los medios informativos anunciaron que el gobierno planea ampliar el estado de emergencia hasta el 7 de marzo. Por otro lado, Reino Unido informó que ha solicitado pertenecer al bloque comercial de Asia y el Pacífico. Así, el Shanghai Composite +0.81%, Shenzhen +2.07%, Hang Seng +1.23%, Nikkei +0.97%, NIFTY 50 +2.57% y S&P/ASX 200 +1.49% subieron, entre otros índices.



Fuente: Bloomberg

Monedas	Precio	1 D*	5 D*	1 M*	YTD*
▼ Euro	1.2044	-0.13%	-0.95%	-1.40%	-1.41%
▲ Yen	104,980.00	0.05%	1.31%	1.72%	1.68%
▲ Libra Esterlina	1.3668	0.04%	-0.50%	-0.03%	-0.01%
▼ Yuan	6.4574	-0.16%	-0.12%	-1.07%	-1.07%
▼ Dólar de Hong Kong	7.7517	-0.02%	0.00%	-0.02%	-0.02%
▼ Real Brasileño	5.3594	-1.58%	0.17%	3.10%	3.10%
▲ Peso Argentino	87.7063	0.11%	0.80%	4.23%	4.23%

\*Leyenda: Variación 1D: 1 Día; 5D: 5 Días; 1M: 1 Mes; YTD: Var. % 31/12/19 a la fecha

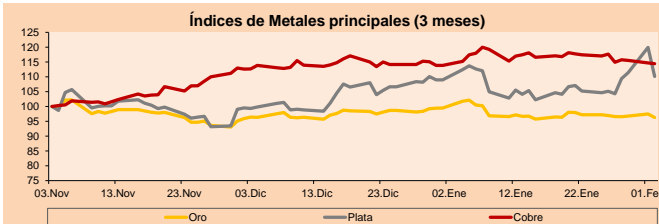


Base: 03/11/20=100

Fuente: Bloomberg

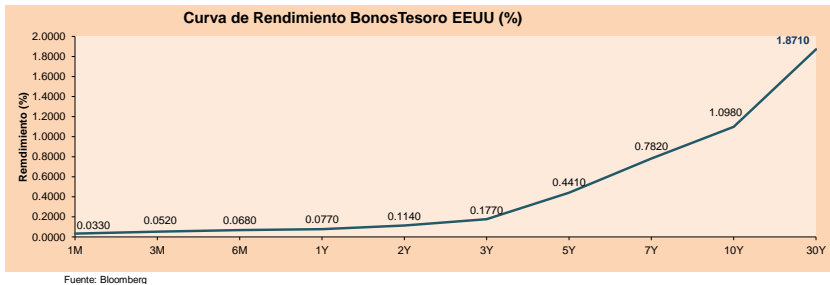
Commodities	Precio	1 D*	5 D*	1 M*	YTD*
▼ Oro (US\$ Oz. T) (LME)	1,838.03	-1.22%	-0.70%	-3.18%	-3.18%
▼ Plata (US\$ Oz. T) (LME)	26.68	-8.16%	4.76%	1.06%	1.06%
▼ Cobre (US\$ TM) (LME)	7,787.00	-0.24%	-2.75%	0.49%	0.49%
▲ Zinc (US\$ TM) (LME)	2,545.50	-0.05%	-3.31%	-6.74%	-6.74%
▲ Petróleo WTI (US\$ Barril) (NYM)	54.76	2.26%	4.09%	12.61%	12.61%
▲ Estaño (US\$ TM) (LME)	24,475.00	1.31%	5.07%	19.13%	19.13%
▲ Plomo (US\$ TM) (LME)	2,000.50	-1.01%	-2.95%	1.25%	1.25%
▲ Azúcar #11 (US\$ Libra) (NYB-ICE)	16.29	0.87%	3.49%	5.16%	5.16%
▲ Cacao (US\$ TM) (NYB-ICE)	2,499.00	0.56%	0.32%	-1.42%	-1.42%
▼ Café Arábica (US\$ TM) (NYB-ICE)	123.40	-1.56%	-0.88%	-3.78%	-3.78%

\*Leyenda: Variación 1D: 1 Día; 5D: 5 Días; 1M: 1 Mes; YTD: Var. % 31/12/19 a la fecha



Base: 03/11/20=100

Fuente: Bloomberg



Fuente: Bloomberg

LIMA

Acciones

Valor	Moneda	Precio	1D*	5D*	30D*	YTD*	Frecuencia	Volumen (US\$)	Beta	Dividend Yield (%)	Price Earning	Capitalización Bursátil (M US\$)	Sector Económico*	Participación Índice
▲ ALICORC1 PE**	S/.	8.19	0.90%	0.30%	1.68%	1.68%	100.00%	112,755	0.74	3.05	18.84	1,920.79	Industrial	3.53%
▲ ATACOB1 PE**	S/.	0.15	7.04%	0.66%	10.14%	10.14%	90.00%	13,715	1.07	0.00	-	39.50	Mineras	1.02%
▲ BACKUS1 PE**	S/.	22.50	2.27%	-1.75%	11.66%	11.66%	90.00%	322,943	0.53	1.56	10.18	8,620.18	Industriales	0.82%
▲ BAP PE**	US\$	153.53	1.01%	-0.66%	-4.40%	-4.40%	100.00%	1,535	1.29	5.73	-	14,490.52	Diversas	5.82%
▼ BVN PE**	US\$	10.70	-6.88%	3.78%	-10.83%	-10.83%	95.00%	601,759	1.30	0.00	-	2,949.29	Mineras	5.88%
▲ CASAGRC1 PE**	S/.	5.82	2.11%	1.75%	22.53%	22.53%	70.00%	50,377	0.69	3.88	10.45	134.85	Agrario	1.31%
- BBVAC1 PE**	S/.	2.40	0.00%	3.90%	10.60%	10.60%	95.00%	2,971	0.72	0.00	17.31	4,310.39	Bancos y Financieras	2.85%
- CORARE1 PE**	S/.	1.04	7.22%	4.00%	16.85%	16.85%	100.00%	13,462	0.57	6.71	6.20	389.11	Industriales	1.72%
▲ OPACASC1 PE**	S/.	5.86	0.17%	-1.68%	10.57%	10.57%	100.00%	24,072	0.56	3.92	18.90	748.17	Industriales	2.38%
▼ CVRDEC1 PE**	US\$	22.00	-1.35%	0.00%	5.16%	5.16%	100.00%	109,426	0.79	0.00	35.76	7,701.23	Mineras	5.25%
- ENGEPEC1 PE**	US\$	2.35	0.00%	7.80%	17.50%	17.50%	65.00%	5,611	0.48	9.36	11.81	1,835.03	Servicios Públicos	1.44%
▲ ENDISPC1**	S/.	6.00	7.14%	8.70%	11.11%	11.11%	85.00%	128,888	0.46	0.00	11.32	1,053.91	Servicios Públicos	0.98%
- FERREY1 PE**	S/.	2.05	0.00%	-2.84%	17.82%	17.82%	100.00%	299,297	0.63	3.74	27.67	550.19	Diversas	4.90%
- AENZAC1 PE**	S/.	1.80	0.00%	-0.55%	3.45%	3.45%	85.00%	117,653	0.80	0.00	-	431.71	Diversas	4.05%
▼ IFS PE**	US\$	31.38	-0.85%	-4.33%	1.42%	1.42%	100.00%	3,766	1.35	5.58	31.53	3,622.75	Diversas	7.22%
- INRETC1 PE**	US\$	42.00	0.00%	-3.45%	7.14%	7.14%	100.00%	71,232	1.00	1.34	34.22	4,317.91	Diversas	5.28%
- LUSURC1 PE**	S/.	28.00	0.00%	1.08%	9.80%	9.80%	85.00%	227,196	0.55	2.49	27.48	3,750.52	Servicios Públicos	1.81%
- MINSUR1 PE**	S/.	2.25	0.00%	0.00%	21.62%	21.62%	85.00%	454,071	0.76	0.00	-	1,784.33	Mineras	3.09%
▲ PML PE**	US\$	0.12	9.09%	9.09%	13.21%	13.21%	55.00%	2,806	1.43	0.00	-	31.70	Mineras	2.12%
▲ RELAPAC1 PE**	S/.	0.07	5.71%	2.78%	7.25%	7.25%	100.00%	108,175	0.49	0.00	-	169.34	Industriales	2.12%
▼ SCCO PE**	US\$	67.53	-0.69%	-3.53%	2.47%	2.47%	75.00%	14,268	0.78	2.22	31.39	52,205.64	Mineras	2.14%
▼ SIDERC1 PE**	S/.	0.92	2.22%	-1.08%	8.24%	8.24%	100.00%	18,088	0.83	37.20	10.93	310.75	Industriales	1.43%
▼ TV PE**	US\$	0.16	0.63%	-1.84%	8.84%	8.84%	100.00%	53,353	1.51	0.00	-	158.25	Mineras	2.93%
▼ UNACEM1 PE**	S/.	1.73	-0.57%	-4.42%	11.61%	11.61%	100.00%	38,005	0.80	0.75	47.57	865.20	Industriales	3.00%
▲ VOLCABC1 PE**	S/.	0.72	2.86%	24.14%	38.46%	38.46%	100.00%	2,569,471	0.96	0.00	-	1,966.59	Mineras	5.90%
▲ NEXAPE1 PE**	S/.	3.35	8.06%	8.77%	18.37%	18.37%	65.00%	80,573	1.00	0.00	-	1,217.63	Mineras	1.56%

Cantidad de Acciones: 26

Subieron 14

Fuente: Bloomberg, Económica

Bajaron 5

\* Bloomberg Industry Classification System

Mantuvieron 7

\*\* Se utiliza el PER de la bolsa y moneda de origen del instrumento

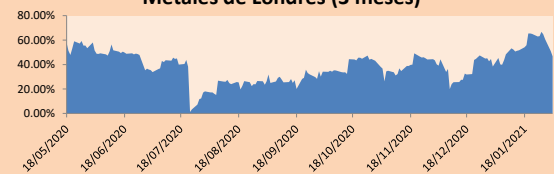
\*Leyenda: Variación 1D: 1 Día; 5D: 5 Días, 1M: 1 Mes; YTD: Var.% 31/12/19 a la fecha

Índices Sectoriales

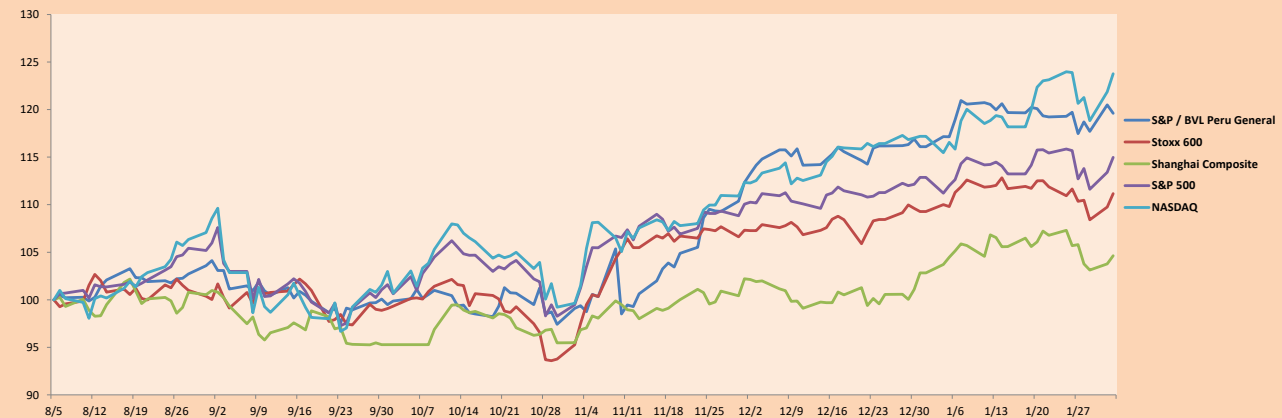
	Cierre	1D*	5D*	30D*	YTD*	Beta
▼ S&P/BVL Mining	395.86	-2.09%	-0.37%	1.52%	1.52%	0.86
▲ S&P/BVL Consumer	1,209.37	0.24%	-1.84%	11.09%	11.09%	0.40
▲ S&P/BVL Industrials	211.71	0.30%	-2.20%	11.10%	11.10%	0.51
▲ S&P/BVL Financials	1,003.30	0.61%	-1.14%	-2.96%	-2.96%	1.71
▲ S&P/BVL Construction	226.93	0.38%	-1.97%	8.52%	8.52%	0.52
▲ S&P/BVL Public Svcs	673.02	0.79%	2.60%	9.59%	9.59%	0.15
▲ S&P/BVL Electric Util	657.03	0.79%	2.60%	9.59%	9.59%	0.15

\*Leyenda: Variación 1D: 1 Día; 5D: 5 Días, 1M: 1 Mes; YTD: Var.% 31/12/19 a la fecha

Correlación Rend. Índice Minero vs Índice de Metales de Londres (3 meses)



Índices (6 meses)



Base: 05/08/20=100

Fuente: Bloomberg

Coordinador Laboratorio de Mercado de Capitales: Economista Bruno Bellido  
Apoyo: Piero Best, María Camarena, Alonso Stephen Hernández y Adrian Paredes  
email: pulsobursatil@ulima.edu.pe  
facebook: www.facebook.com/pulsobursatil.ul

## RATING SOBERANO

### CLASIFICACIONES DE RIESGO

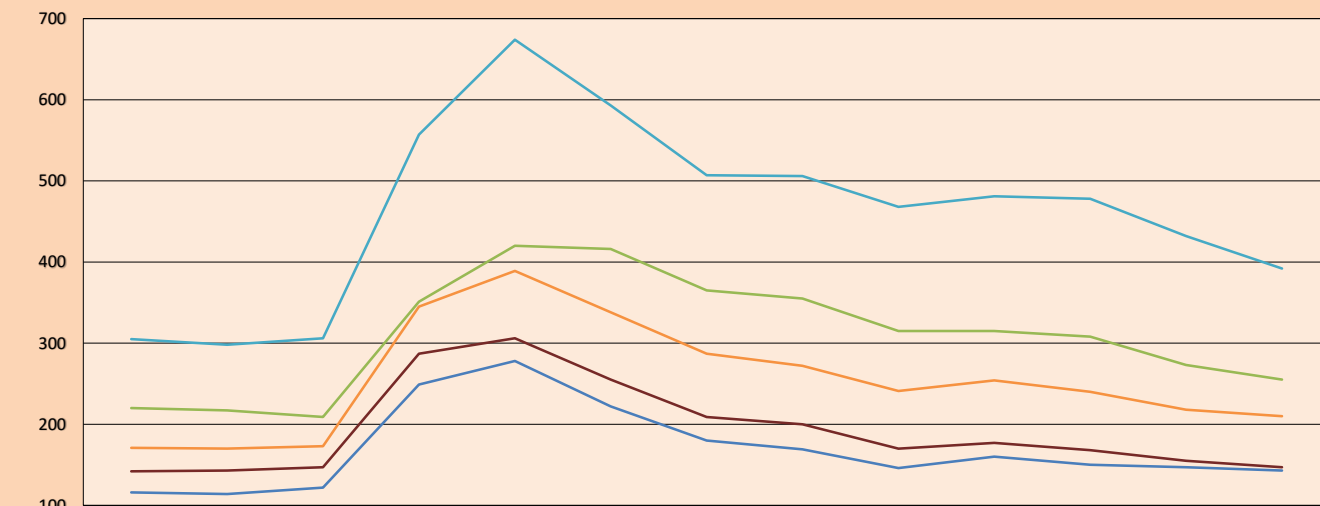
Moody's	S&P	Fitch	Prime
Aaa	AAA	AAA	Alto Grado
Aa1	AA+	AA+	
Aa2	AA	AA	
Aa3	AA-	AA-	Grado Alto Medio
A1	A+	A+	
A2	A	A	
A3	A-	A-	Grado Bajo Medio
Baa1	BBB+	BBB+	
Baa2	BBB	BBB	
Baa3	BBB-	BBB-	Sin Grado de Inversión Especulativo
Ba1	BB+	BB+	
Ba2	BB	BB	
Ba3	BB-	BB-	Altamente Especulativo
B1	B+	B+	
B2	B	B	
B3	B-	B-	Riesgo Sustancial Extremadamente Especulativo
Caa1	CCC+	CCC	
Caa2	CCC	CCC	
Caa3	CCC-	CCC	Poca esperanzas de Pago
Ca	CC	C	
C	D	DDD	Impago
		DD	
		D	

Fuente: Bloomberg

Rating Crédito Latinoamérica			
Clasificadora de riesgo			
País	Moody's	Fitch	S&P
Perú	A3	BBB+	BBB+
México	Baa1	BBB-	BBB
Venezuela	C	WD	SD
Brazil	Ba2	BB-	BB-
Colombia	Baa2	BBB-	BBB-
Chile	A1	A-	A+
Argentina	Ca	WD	CCC+
Panamá	Baa1	BBB	BBB

Fuente: Bloomberg

### Riesgo País Latinoamérica (pbs)



	Dic-19	Ene-20	Feb-20	Mar-20	Abr-20	May-20	Jun-20	Jul-20	Ago-20	Set-20	Oct-20	Nov-20	Dic-20
Perú	116	114	122	249	278	222	180	169	146	160	150	147	143
Brasil	220	217	209	351	420	416	365	355	315	315	308	273	255
México	305	298	306	557	674	593	507	506	468	481	478	432	392
Colombia	171	170	173	345	389	338	287	272	241	254	240	218	210
Chile	142	143	147	287	306	255	209	200	170	177	168	155	147

Fuente: BCRP

Coordinador Laboratorio de Mercado de Capitales: Economista Bruno Bellido  
Apoyo: Piero Best, María Camarena, Alonso Stephen Hernández y Adrián Paredes  
email: pulsobursatil@ulima.edu.pe  
facebook: www.facebook.com/pulsobursatil.ul

El contenido del presente documento es únicamente informativo. Los datos y opiniones expresados no deben ser interpretados como recomendaciones para la toma de decisiones futuras. Bajo ninguna circunstancia, el Laboratorio de Mercado de Capitales de la Universidad de Lima se hará responsable por el uso de lo expresado en este documento.