

MILA

Lima, 19 de febrero de 2021

Table with 6 columns: Principales índices, Cierre, 1 D, 5 D, 1 M, YTD, Cap. Burs. (US\$ bill).

Renta Variable

Table with 5 columns: Más subieron, Bolsa, Mon., Precio, ▲ %.

Table with 5 columns: Más bajaron, Bolsa, Mon., Precio, ▼ %.

Por Monto Negociado

Table with 4 columns: Grupo, Bolsa, Monto (US\$).

Table with 4 columns: Por Volumen, Bolsa, Volumen.

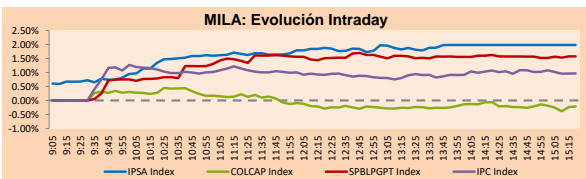
MILA

Perú: El Índice General de la BVL finalizó la sesión de hoy con un resultado positivo de +1.44%.

Chile: El índice IPSA culminó el día con un resultado al alza de +2.33%.

Colombia: El índice COLCAP cerró el día de hoy con un retorno negativo de -0.08%.

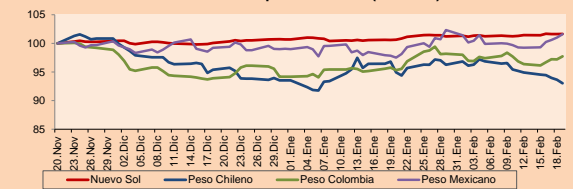
México: El índice IPC cerró el día con un rendimiento positivo de +0.81%.



Fuente: Bloomberg

Table with 5 columns: Monedas, Precio, 1D, 5D, 30 D, YTD.

MILA: Índices de Tipo de Cambio (3 meses)



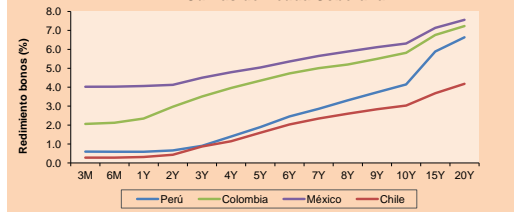
Base: 20/11/20=100

Fuente: Bloomberg

Renta Fija

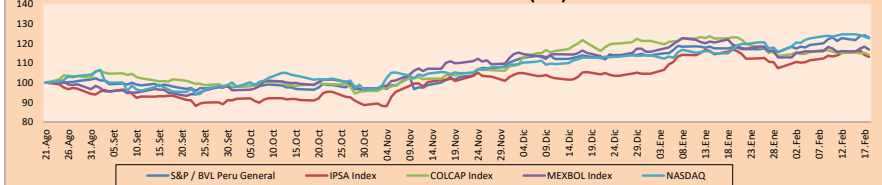
Table with 6 columns: Instrumento, Moneda, Precio, Bid Yield (%), Ask Yield (%), Duración.

MILA: Curvas de Deuda Soberana



Fuente: Bloomberg

MILA: Índices bursátiles (6m)



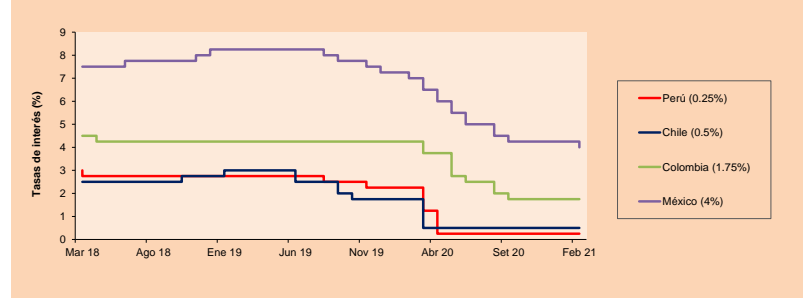
Base: 24/08/20=100

Fuente: Bloomberg

ETFs

Table with 7 columns: iShares MSCI All Peru Capped, iShares MSCI Chile Capped, Global X MSCI Colombia, etc.

MILA: Tasas de Referencia de Política Monetaria



Fuente: Bloomberg

Coordinador Laboratorio de Mercado de Capitales: Economista Bruno Bellido
Apoyo: Piero Best, María Camarena, Alonso Stephen Hernández y Adrian Paredes

RATING SOBERANO

CLASIFICACIONES DE RIESGO

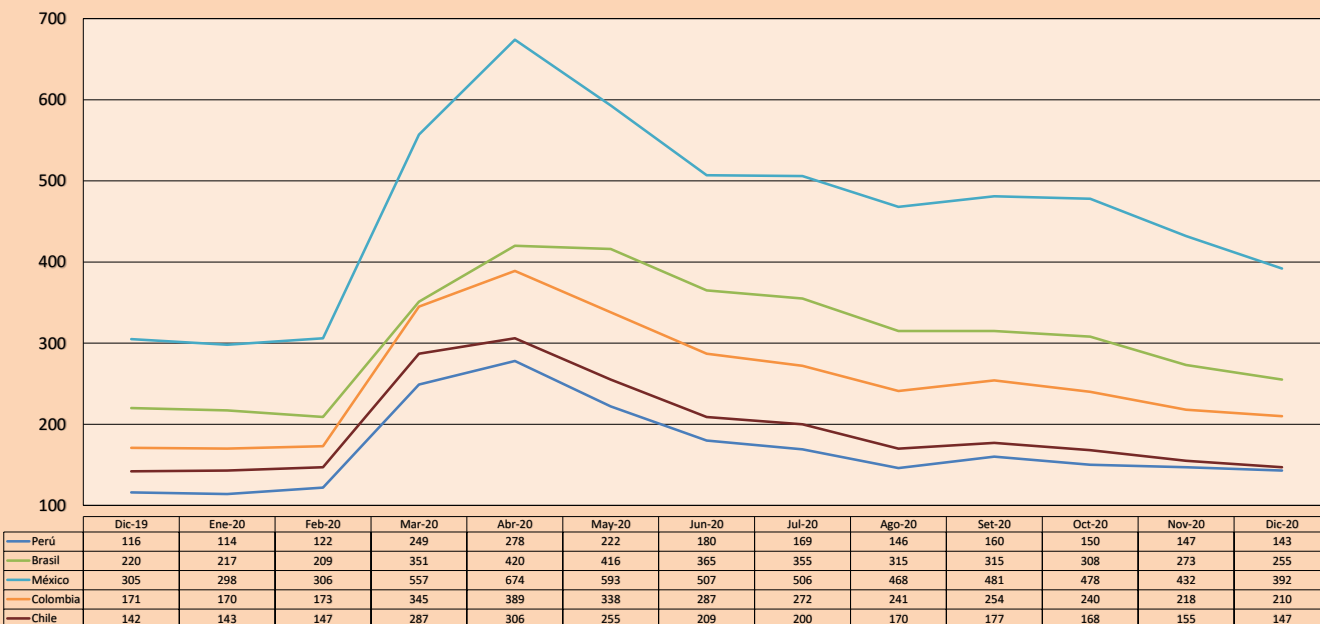
Moody's	S&P	Fitch	Prime
Aaa	AAA	AAA	33
Aa1	AA+	AA+	Alto Grado
Aa2	AA	AA	
Aa3	AA-	AA-	
A1	A+	A+	Grado Alto Medio
A2	A	A	
A3	A-	A-	
Baa1	BBB+	BBB+	Grado Bajo Medio
Baa2	BBB	BBB	
Baa3	BBB-	BBB-	
Ba1	BB+	BB+	Sin Grado de Inversión Especulativo
Ba2	BB	BB	
Ba3	BB-	BB-	
B1	B+	B+	Altamente Especulativo
B2	B	B	
B3	B-	B-	
Caa1	CCC+	CCC	Riesgo Sustancial Extremadamente Especulativo
Caa2	CCC		
Caa3	CCC-		
Ca	CC	D	Poca esperanzas de Pago
C	C		
		DDD	Impago
		DD	
		D	

Fuente: Bloomberg

Rating Crédito Latinoamérica			
Clasificadora de riesgo			
País	Moody's	Fitch	S&P
Perú	A3	BBB+	BBB+
México	Baa1	BBB-	BBB
Venezuela	C	WD	SD
Brazil	Ba2	BB-	BB-
Colombia	Baa2	BBB-	BBB-
Chile	A1	A-	A+
Argentina	Ca	WD	CCC+
Panamá	Baa1	BBB-	BBB

Fuente: Bloomberg

Riesgo País Latinoamérica (pbs)



Fuente: BCRP

Coordinador Laboratorio de Mercado de Capitales: Economista Bruno Bellido
Apoyo: Piero Best, María Camarena, Alonso Stephen Hernández y Adrián Paredes
email: pulsobursatil@ulima.edu.pe
facebook: www.facebook.com/pulsobursatil.ul

El contenido del presente documento es únicamente informativo. Los datos y opiniones expresados no deben ser interpretados como recomendaciones para la toma de decisiones futuras. Bajo ninguna circunstancia, el Laboratorio de Mercado de Capitales de la Universidad de Lima se hará responsable por el uso de lo expresado en este documento.