

PULSO BURSÁTIL

FACULTAD DE CIENCIAS EMPRESARIALES Y ECONÓMICAS
CARRERA DE ECONOMÍA
LABORATORIO DE MERCADO DE CAPITALLES

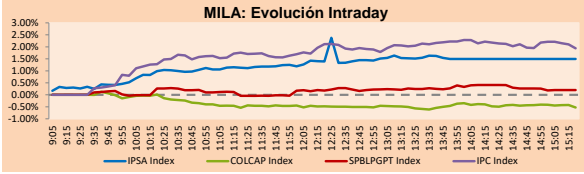


Lima, 2 de marzo de 2021

MILA

Principales índices		Cierre	1 D	5 D	1 M	YTD	Cap. Burs. (US\$ bill)
▲	IPSA (Chile)	4,720.09	1.78%	5.14%	6.86%	13.00%	124.73
▲	IGPA (Chile)	23,806.74	1.72%	4.83%	6.69%	13.33%	157.16
-	COLCAP (Colombia)	1,056.69	0.00%	-1.17%	-1.87%	-0.22%	5.75
▼	COLCAP (Colombia)	1,350.04	-0.42%	-0.38%	-1.33%	-6.11%	79.26
▲	S&P/BVL (Perú)	22,871.62	0.27%	-1.33%	6.62%	9.84%	119.72
▲	S&P/BVL SEL (Perú)	605.79	0.28%	-1.21%	4.46%	9.86%	96.80
▲	S&P/BVL LIMA 25	29,766.88	0.04%	-0.72%	6.62%	18.13%	118.71
▲	IPC (México)	45,682.19	2.00%	0.91%	4.18%	3.67%	276.36
▲	S&P MILA 40	550.68	0.41%	-0.30%	4.49%	3.00%	255.17

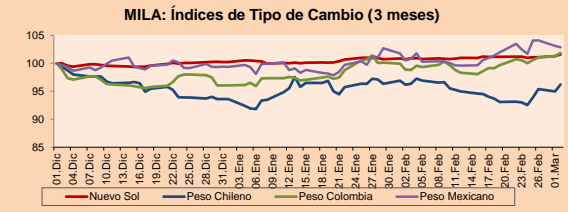
* Cap. Bursátil del cierre anterior * Leyenda: Variación 1D: 1 Día; 5D: 5 Días; 1M: 1 Mes; YTD: Var.% 31/12/20 a la fecha



Fuente: Bloomberg

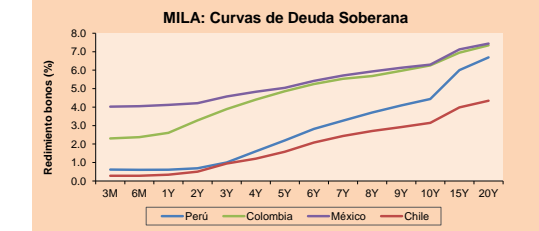
Monedas		Precio	1D*	5D*	30 D*	YTD*
▲	Sol (PEN)	3,6662	0.27%	0.38%	0.80%	1.33%
▲	Peso Chileno (CLP)	731.610	1.31%	3.47%	-0.12%	2.79%
▲	Peso Colombiano (COP)	3,637.01	-0.55%	1.28%	1.71%	6.04%
▼	Peso Mexicano (MXN)	20,606	-0.25%	0.36%	0.16%	3.47%

* Leyenda: Variación 1D: 1 Día; 5D: 5 Días; 1M: 1 Mes; YTD: Var.% 31/12/20 a la fecha



Base: 01/12/20=100
Fuente: Bloomberg

Renta Fija		Moneda	Precio	Bid Yield (%)	Ask Yield (%)	Duración
PERU	7.35 07/21/25	USD	125.303	1.43	1.33	3.86
PERU	4.125 08/25/27	USD	113.309	1.97	1.89	5.81
PERU	8.75 11/21/33	USD	157.605	3.24	3.16	8.81
PERU	6.55 03/14/37	USD	138.776	3.42	3.37	10.45
PERU	5.625 11/18/2050	USD	136.966	3.62	3.56	16.76
CHILE	2.25 10/30/22	USD	102.934	0.59	0.35	1.62
CHILE	3.125 01/21/26	USD	108.917	1.29	1.19	4.57
CHILE	3.625 10/30/42	USD	105.835	3.26	3.23	15.45
COLOM	11.85 03/09/28	USD	158.732	2.74	2.51	5.20
COLOM	10.375 01/28/33	USD	158.816	4.21	3.97	8.01
COLOM	7.375 09/18/37	USD	134.613	4.45	4.36	10.47
COLOM	6.125 01/18/41	USD	121.677	4.50	4.43	12.48
MEX	4 10/02/23	USD	108.748	0.64	0.51	2.44
MEX	5.55 01/14/5	USD	118.707	4.311	4.269	14.28



Fuente: Bloomberg

Renta Variable

Más subieron	Bolsa	Mon.	Precio	▲%
GRUPO MEXICO-B	Mexico	MXN	105.77	6.42
CENCOSUD SA	Chile	CLP	1455	3.93
BANCO CRED INVER	Chile	CLP	33598.00	3.70
BECLÉ SAB DE CV	Mexico	MXN	44.74	3.66
GRUPO AEROPORTU/	Mexico	MXN	130.99	3.61

Por Monto Negociado	Bolsa	Monto (US\$)
AMERICA MOVIL-L	Mexico	30,295,977
WALMART DE MEXIC	Mexico	28,040,610
CEMEX SAB-CPO	Mexico	26,461,963
GRUPO F BANORT-O	Mexico	24,241,435

Más bajaron	Bolsa	Mon.	Precio	▼%
ITAU CORPBANCA	Chile	CLP	2.53	-1.94
INRETAIL PERU CO	Peru	USD	44.3	-1.56
GRUPO AVAL SA-PF	Colombia	COP	1162.00	-1.19
BANCOLOMBIA-PREF	Colombia	COP	30800	-1.12
PARQUE ARAUCO	Chile	CLP	1330.00	-1.12

Por Volumen	Bolsa	Volumen
ITAU CORPBANCA	Chile	648,575,793
BANCO SANTANDER	Chile	287,931,808
ENEL AMERICAS SA	Chile	156,063,285
ENEL CHILE SA	Chile	109,633,248
BANCO DE CHILE	Chile	97,969,089

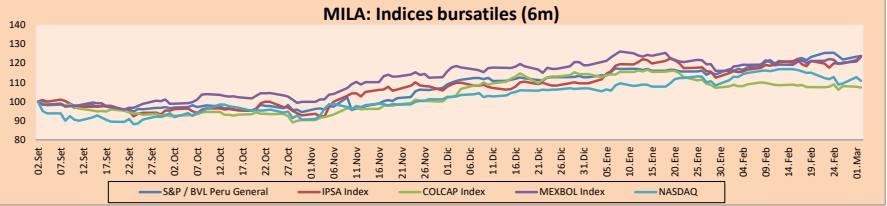
MILA

Perú: El Índice General de la BVL finalizó la sesión de hoy con un resultado positivo de +0.27%. El índice mantiene una tendencia positiva acumulada anual de +9.84% en moneda local, mientras que el rendimiento ajustado en dólares asciende a +8.40%. Luego, el S&P / BVL Perú SEL varió en +0.28% mientras que el S&P / BVL LIMA 25 en +0.04%. El spot PEN alcanzó 5 / 3.6662. Titular: Inversión minera en Perú crecerá 12% este año y sumará US\$ 4,800M, proyecta Scotiabank

Chile: El índice IPSA culminó el día con un retorno positivo de +1.78%. Los sectores más beneficiados en la jornada fueron Industrial (+4.84%) y Materiales (+2.57%). Las acciones con el mejor desempeño fueron Compañía Sud Americana de Vapo (+4.84%) y Cencosud SA (+3.93%). Titular: Gobierno de Chile busca dividir la elección de constituyentes en dos días por la pandemia

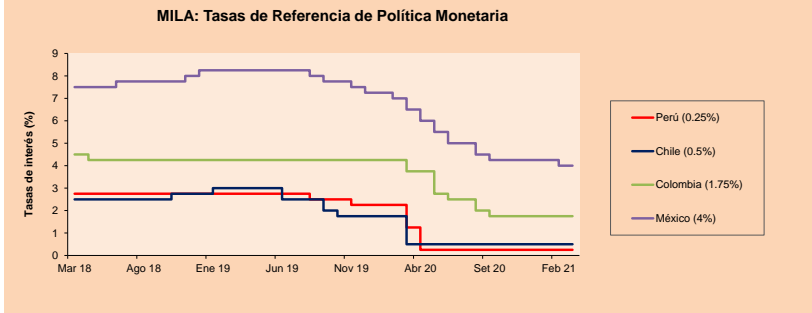
Colombia: El índice COLCAP cerró el día de hoy con un retorno negativo de -0.42%. Los sectores más perjudicados en la jornada fueron Productos de Primera Necesidad (-0.72%) y Finanzas (-0.70%). Las acciones con el peor desempeño fueron Grupo Aval Acciones y Valores (-1.19%) y Bancolombia SA (-1.12%). Titular: Déficit en cuenta corriente de Colombia cae en 2020 y la inversión extranjera directa se desploma 46.3%

México: El índice IPC cerró el día con un rendimiento positivo de +2.00%. Los sectores más beneficiados en la jornada fueron Materiales (+4.18%) y Cuentas Públicos (+1.93%). Las acciones con el mejor desempeño fueron Grupo México SAB de CV (+6.42%) y Beclé SAB de CV (+3.66%). Titular: Acciona acuerda con Santander compensar 145.000 toneladas de CO2 con un complejo eólico de México



Base: 03/09/20=100
Fuente: Bloomberg

ETFs	Mon.	Cierre	1D	5D	30 D	YTD	Bolsa
▲ iShares MSCI All Peru Capped	USD	37.38	0.40%	-4.08%	8.92%	7.79%	NYSE Arca
▲ iShares MSCI Chile Capped	USD	32.49	0.15%	-0.43%	8.55%	7.55%	Cboe BZX
▼ Global X MSCI Colombia	USD	10.1946	-0.36%	-1.64%	-1.41%	-10.26%	NYSE Arca
▲ iShares MSCI Mexico Capped	USD	42.2	1.76%	0.69%	5.00%	-1.84%	NYSE Arca
▼ iShares MSCI Emerging Markets	USD	54.63	-0.98%	-2.60%	2.48%	5.73%	NYSE Arca
▼ Vanguard FTSE Emerging Markets	USD	53.42	-0.95%	-2.48%	3.37%	6.61%	NYSE Arca
▼ iShares Core MSCI Emerging Markets	USD	65.78	-0.99%	-2.43%	3.05%	6.03%	NYSE Arca
▼ iShares JP Morgan Emerging Markets Bonds	USD	63.07	-0.50%	-1.44%	2.25%	3.26%	Cboe BZX
▲ Morgan Stanley Emerging Markets Domestic	USD	6.07	0.66%	-0.65%	-0.65%	-3.50%	New York



Fuente: Bloomberg

Coordinador Laboratorio de Mercado de Capitales: Economista Bruno Bellido
Apoyo: Piero Best, María Camarena, Alonso Stephen Hernández y Adrian Paredes
email: pulsobursatil@ulima.edu.pe
facebook: www.facebook.com/pulsobursatil.ul

El contenido del presente documento es únicamente informativo. Los datos y opiniones expresados no deben ser interpretados como recomendaciones para la toma de decisiones futuras. Bajo ninguna circunstancia, el Laboratorio de Mercado de Capitales de la Universidad de Lima se hará responsable por el uso de lo expresado en este documento.

LIMA

Acciones

Valor	Moneda	Precio	1D*	5D*	30D*	YTD*	Frecuencia	Volumen (US\$)	Beta	Dividend Yield (%)	Price Earning	Capitalización Bursátil (M US\$)	Sector Económico*	Participación Índice
▲ ALICORC1 PE**	S/.	8.24	0.00%	-1.17%	-1.87%	-0.22%	100.00%	1,738,517	0.66	3.03	21.51	1,916.41	Industrial	3.53%
▲ ATACOCB1 PE**	S/.	0.17	0.00%	0.00%	17.24%	23.19%	90.00%	7,064	1.09	0.00	-	43.81	Mineras	1.02%
▼ BACKUS11 PE**	S/.	23.90	-0.42%	-3.91%	8.64%	18.61%	90.00%	7,469	0.54	1.47	11.46	8,769.44	Industriales	0.82%
▼ BAP PE**	US\$	159.00	-0.31%	-2.81%	5.65%	-1.00%	100.00%	7,029,536	1.29	5.54	-	15,006.79	Diversas	5.82%
- BVN PE**	US\$	11.20	0.00%	-2.18%	6.67%	-6.67%	95.00%	267,979	1.25	0.00	-	3,087.11	Mineras	5.88%
- CASAGRC1 PE**	S/.	6.10	0.00%	-0.81%	9.91%	28.42%	90.00%	30,684	0.59	3.70	10.95	140.15	Agrario	1.31%
- BBVAC1 PE**	S/.	2.47	0.00%	0.82%	0.82%	13.82%	100.00%	40,466	0.66	3.49	25.85	4,398.85	Bancos y Financieras	2.85%
▲ CORARE11 PE**	S/.	1.13	1.80%	-0.88%	17.71%	26.97%	100.00%	56,480	0.60	6.18	6.74	421.60	Industriales	1.72%
▲ CPACASC1 PE**	S/.	6.05	-0.66%	-1.63%	5.22%	14.15%	100.00%	345,495	0.59	3.80	43.21	752.21	Industriales	2.38%
▼ CVERDEC1 PE**	US\$	27.30	1.11%	-0.73%	25.23%	30.50%	100.00%	140,502	0.88	0.00	44.38	9,556.53	Mineras	5.25%
▲ ENGEPEC1 PE**	S/.	2.55	1.19%	2.82%	10.87%	27.50%	85.00%	168,751	0.49	8.62	15.59	1,974.47	Servicios Públicos	1.44%
- ENDISPC1**	S/.	5.90	0.00%	-1.67%	4.98%	9.26%	80.00%	9,656	0.49	0.00	13.83	1,027.64	Servicios Públicos	0.98%
▲ FERREYC1 PE**	S/.	2.14	0.47%	2.88%	4.39%	22.99%	100.00%	145,574	0.60	3.58	14.23	569.52	Diversas	4.90%
▲ AENZAC1 PE**	S/.	1.69	-1.17%	-1.74%	-6.11%	-2.87%	100.00%	440,162	0.81	0.00	-	401.93	Diversas	4.05%
▼ IFS PE**	US\$	33.90	-1.02%	-2.73%	7.28%	9.57%	100.00%	48,485	1.31	5.16	37.44	3,913.68	Diversas	7.22%
▼ INRETC1 PE**	US\$	44.30	-1.56%	-1.56%	5.48%	13.01%	100.00%	332,165	1.00	1.27	36.41	4,554.36	Diversas	5.28%
- LUSURC1 PE**	S/.	22.00	0.00%	-5.17%	-19.71%	-13.73%	90.00%	156	0.49	0.00	21.59	2,922.08	Servicios Públicos	1.81%
- MINSURI1 PE**	S/.	3.02	0.00%	-4.13%	34.22%	63.24%	95.00%	96,645	0.79	0.00	-	2,374.85	Mineras	3.09%
- PML PE**	US\$	0.16	0.00%	-1.89%	41.82%	47.17%	85.00%	750	1.48	0.00	-	41.21	Mineras	2.12%
▼ RELAPAC1 PE**	S/.	0.13	-0.76%	0.78%	85.71%	88.41%	100.00%	74,401	0.40	0.00	-	294.99	Industriales	2.12%
▲ SCCO PE**	US\$	76.50	2.11%	-3.16%	15.21%	16.08%	95.00%	98,314	0.84	2.22	35.56	59,140.11	Mineras	2.14%
▼ SIDERC1 PE**	S/.	1.02	0.00%	-1.92%	14.61%	20.00%	95.00%	30,464	0.84	33.55	12.12	341.63	Industriales	1.43%
▼ TV PE**	US\$	0.15	-1.32%	-15.73%	-3.85%	2.04%	100.00%	74,200	1.51	0.00	-	148.36	Mineras	2.93%
▲ UNACEMC1 PE**	S/.	1.85	0.54%	-0.54%	5.71%	19.35%	100.00%	35,665	0.79	0.70	40.53	917.44	Industriales	3.00%
- VOLCABC1 PE**	S/.	0.80	0.00%	2.56%	31.15%	53.85%	100.00%	51,735	0.89	0.00	-	889.55	Mineras	5.90%
▲ NEXAPEC1 PE**	S/.	4.05	1.25%	0.00%	31.49%	43.11%	95.00%	13,475	1.06	0.00	-	1,459.24	Mineras	1.56%

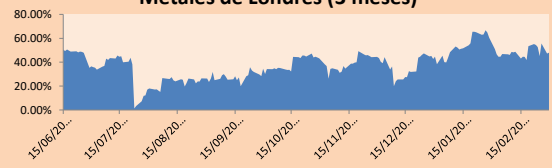
Cantidad de Acciones: 26 Subieron 8
Fuente: Bloomberg, Económica Bajaron 8
* Bloomberg Industry Classification System Mantuvieron 10
** Se utiliza el PER de la bolsa y moneda de origen del instrumento
*Leyenda: Variación 1D: 1 Día; 5D: 5 Días, 1M: 1 Mes; YTD: Var.% 31/12/20 a la fecha

Índices Sectoriales

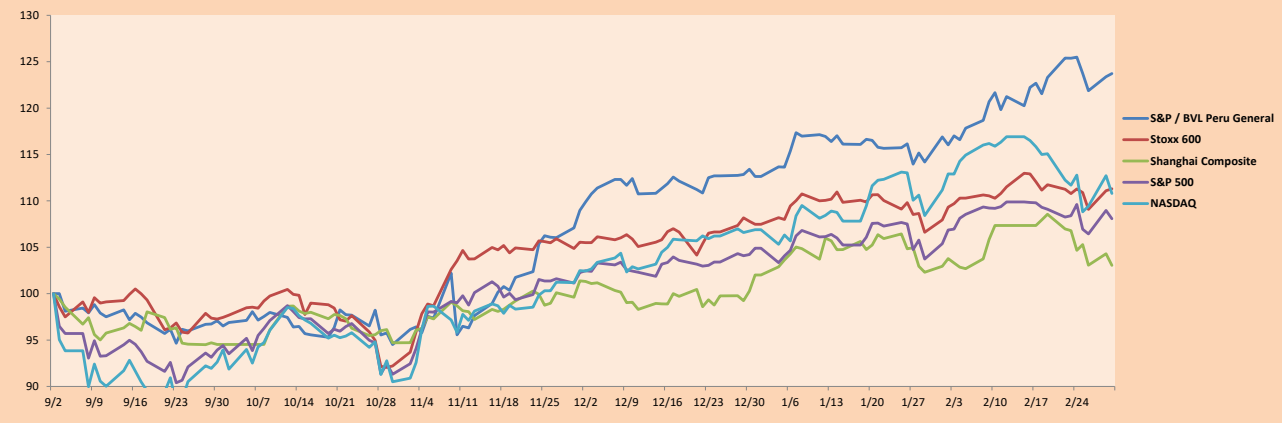
	Cierre	1D*	5D*	30D*	YTD*	Beta
▲ S&P/BVLMining	450.37	1.55%	-2.33%	16.53%	15.49%	0.89
▼ S&P/BVLConsumer	1,258.43	-0.46%	0.43%	4.39%	15.60%	0.38
▲ S&P/BVLIndustrials	220.33	0.12%	0.26%	4.62%	15.62%	0.51
▼ S&P/BVLFinancials	1,051.86	-0.11%	-2.32%	6.41%	1.74%	1.75
▲ S&P/BVLConstruction	234.16	-0.02%	-0.83%	3.90%	11.97%	0.53
▲ S&P/BVLPublicSvcs	638.74	0.13%	0.16%	-3.17%	4.01%	0.14
▲ S&P/BVLElectricUtil	623.57	0.13%	0.16%	-3.17%	4.01%	0.14

*Leyenda: Variación 1D: 1 Día; 5D: 5 Días, 1M: 1 Mes; YTD: Var.% 31/12/20 a la fecha

Correlación Rend. Índice Minero vs Índice de Metales de Londres (3 meses)



Índices (6 meses)



Base: 02/09/20=100
Fuente: Bloomberg

Coordinador Laboratorio de Mercado de Capitales: Economista Bruno Bellido
Apoyo: Piero Best, Maria Camarena, Alonso Stephen Hernández y Adrian Paredes
email: pulsobursatil@ulima.edu.pe
facebook: www.facebook.com/pulsobursatil.ul

RATING SOBERANO

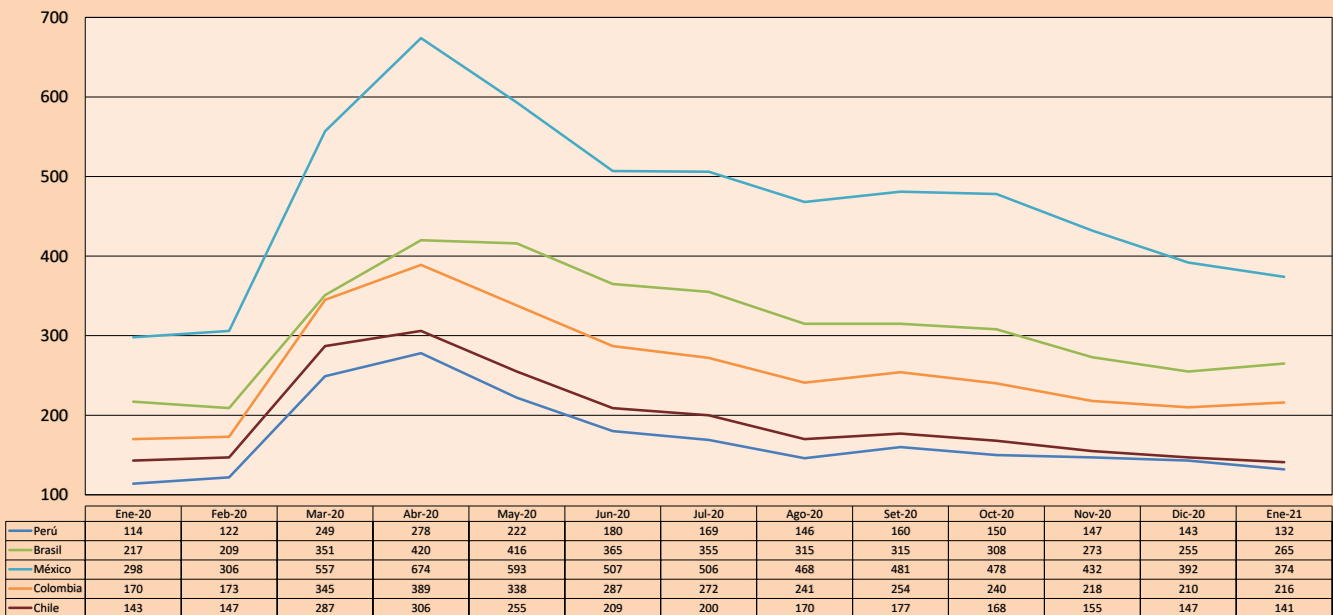
CLASIFICACIONES DE RIESGO

Moody's	S&P	Fitch	Prime
Aaa	AAA	AAA	67
Aa1	AA+	AA+	Alto Grado
Aa2	AA	AA	
Aa3	AA-	AA-	
A1	A+	A+	Grado Alto Medio
A2	A	A	
A3	A-	A-	
Baa1	BBB+	BBB+	Grado Bajo Medio
Baa2	BBB	BBB	
Baa3	BBB-	BBB-	
Ba1	BB+	BB+	Sin Grado de Inversión Especulativo
Ba2	BB	BB	
Ba3	BB-	BB-	
B1	B+	B+	Altamente Especulativo
B2	B	B	
B3	B-	B-	
Caa1	CCC+		Riesgo Sustancial Extremadamente Especulativo
Caa2	CCC		
Caa3	CCC-	CCC	
Ca	CC		Poca esperanzas de Pago
C	D	DDD	Impago
		DD	
		D	

Rating Crédito Latinoamérica			
Clasificadora de riesgo			
País	Moody's	Fitch	S&P
Perú	A3	BBB+	BBB+
México	Baa1	BBB-	BBB
Venezuela	C	WD	SD
Brazil	Ba2	BB-	BB-
Colombia	Baa2	BBB-	BBB-
Chile	A1	A-	A+
Argentina	Ca	WD	CCC+
Panamá	Baa1	BBB-	BBB

Fuente: Bloomberg

Riesgo País Latinoamérica (pbs)



Fuente: BCRP

Coordinador Laboratorio de Mercado de Capitales: Economista Bruno Bellido
Apoyo: Piero Best, María Camarena, Alonso Stephen Hernández y Adrian Paredes
email: pulsobursatil@ulima.edu.pe
facebook: www.facebook.com/pulsobursatil.ul

El contenido del presente documento es únicamente informativo. Los datos y opiniones expresados no deben ser interpretados como recomendaciones para la toma de decisiones futuras. Bajo ninguna circunstancia, el Laboratorio de Mercado de Capitales de la Universidad de Lima se hará responsable por el uso de lo expresado en este documento.