

# PULSO BURSÁTIL

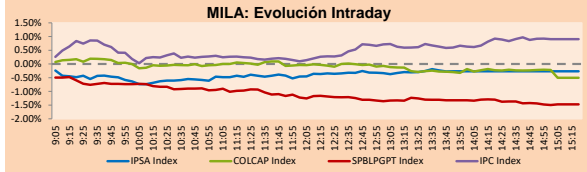
FACULTAD DE CIENCIAS EMPRESARIALES Y ECONÓMICAS  
CARRERA DE ECONOMÍA  
LABORATORIO DE MERCADO DE CAPITALLES



## MILA

Principales índices	Cierre	1 D	5 D	1 M	YTD	Cap. Burs. (US\$ bill)
▼ IPSA (Chile)	4.905,05	-0.18%	1.38%	7.59%	17.42%	133.30
▼ IGPA (Chile)	24.682,80	-0.16%	1.32%	7.18%	17.50%	164.39
▲ COLCAP (Colombia)	1.052,84	0.08%	0.72%	-2.69%	-0.58%	5.55
▼ COLCAP (Colombia)	1.350,14	-0.50%	0.63%	-1.18%	-6.10%	82.90
▼ S&P/BVL (Perú)*	22,339,99	-1.47%	-1.00%	-1.51%	7.29%	112.65
▼ S&P/BVL SEL (Perú)	593,97	-1.09%	-0.84%	-1.51%	7.72%	90.81
▼ S&P/BVL LIMA 25	29,510,46	-0.76%	-0.52%	0.33%	17.11%	111.66
▲ IPC (México)	48,203,95	0.91%	2.40%	6.97%	9.39%	296.22
▼ S&P MILA 40	561,52	-1.24%	1.42%	1.88%	5.03%	261.75

\* Cap. Bursátil del cierre anterior. \*Leyenda: Variación 1D: 1 Día; 5D: 5 Días; 1M: 1 Mes; YTD: Var.% 31/12/20 a la fecha

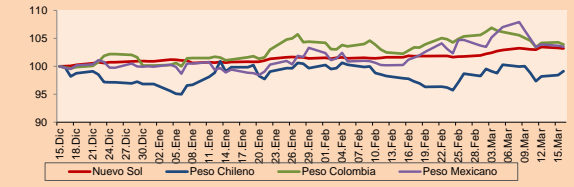


Fuente: Bloomberg

Monedas	Precio	1D*	5D*	30 D*	YTD*
▼ Sol (PEN)	3.7005	-0.12%	0.04%	1.54%	2.28%
▲ Peso Chileno (CLP)	728,650	0.71%	-0.88%	0.90%	2.37%
▲ Peso Colombiano (COP)	3,558,49	-0.38%	-1.11%	1.38%	3.75%
▼ Peso Mexicano (MXN)	20,610	-0.19%	-2.74%	3.30%	3.50%

\*Leyenda: Variación 1D: 1 Día; 5D: 5 Días; 1M: 1 Mes; YTD: Var.% 31/12/20 a la fecha

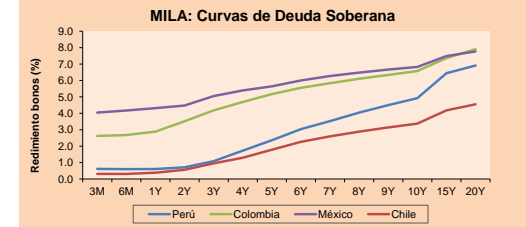
### MILA: Índices de Tipo de Cambio (3 meses)



Base: 15/12/20=100  
Fuente: Bloomberg

### Renta Fija

Instrumento	Moneda	Precio	Bid Yield (%)	Ask Yield (%)	Duración
PERU 7.35 07/21/25	USD	124,255	1.60	1.50	3.82
PERU 4.125 08/25/27	USD	112,606	2.07	1.99	5.77
PERU 8.75 11/21/33	USD	153,756	3.35	3.30	8.73
PERU 6.55 03/14/37	USD	136,313	3.59	3.52	10.60
PERU 5.625 11/18/2050	USD	133,113	3.79	3.73	16.38
CHILE 2.25 10/30/22	USD	102,707	0.69	0.45	1.58
CHILE 3.125 01/21/26	USD	108,069	1.44	1.35	4.53
CHILE 3.625 10/30/42	USD	105,095	3.33	3.26	15.35
COLOM 11.85 03/09/28	USD	158,896	2.70	2.44	5.37
COLOM 10.375 01/28/33	USD	155,05	4.50	4.25	7.92
COLOM 7.375 09/18/37	USD	133,392	4.54	4.44	10.38
COLOM 6.125 01/18/41	USD	120,233	4.60	4.53	12.37
MEX 4 10/02/23	USD	107,926	0.92	0.76	2.40
MEX5,55 01/14/5	USD	117,66	4.377	4.326	14.13



Fuente: Bloomberg

Lima, 16 de marzo de 2021

### Renta Variable

Más subieron	Bolsa	Mon.	Precio	▲%
SONDA SA	Chile	CLP	465.00	4.94
ECOPETROL	Colombia	COP	2480	4.29
SMU SA	Chile	CLP	108.37	2.27
ENEL CHILE SA	Chile	CLP	56.72	2.20
ITAU CORPBANCA	Chile	CLP	2.93	2.09

Por Monto Negociado	Bolsa	Monto (US\$)
ENEL AMERICAS SA	Chile	29,588,625
SOQUIMICH-B	Chile	19,841,742
ECOPETROL	Colombia	16,467,374
ANDINA-PREF B	Chile	9,578,459
FALABELLA SA	Chile	8,978,453

Más bajaron	Bolsa	Mon.	Precio	▼%
BUENAVENTURA-ADI	Peru	USD	11.10	-3.48
GRUPO ARGOS SA	Colombia	COP	12500	-2.65
CENOSUD SHOPPII	Chile	CLP	1417.90	-1.47
BANCO SANTANDER	Chile	CLP	45.6	-1.38
ENGIE ENERGIA CH	Chile	CLP	835.00	-1.30

Por Volumen	Bolsa	Volumen
ITAU CORPBANCA	Chile	429,520,518
ENEL AMERICAS SA	Chile	175,019,697
BANCO SANTANDER	Chile	80,959,098
BANCO DE CHILE	Chile	64,046,868
ENEL CHILE SA	Chile	40,199,952

## MILA

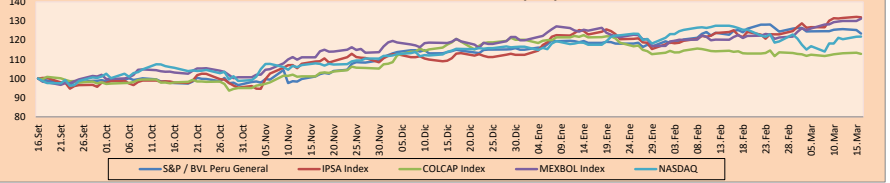
Perú: El Índice General de la BVL finalizó la sesión de hoy con un resultado negativo de -1.47%. El índice mantiene una tendencia positiva acumulada anual de +7.29% en moneda local, mientras que el rendimiento ajustado en dólares asciende a +4.30%. Luego, el S&P / BVL Perú SEL varió en -1.09% mientras que el S&P / BVL LIMA 25 en -0.76%. El spot PEN alcanzó 5 / 3.7005. Titular: Telefónica presenta demanda contra Perú ante el Ciadi por incumplir acuerdos de inversión

Chile: El índice IPSA culminó el día con un retorno negativo de -0.18%. Los sectores más perjudicados en la jornada fueron Productos de Consumo No Básico (-1.39%) y Materiales (-1.25%). Las acciones con el peor rendimiento fueron Sociedad Química y Minera de C (-3.09%) y Compañía Cervecerías Unidas SA (-2.12%). Titular: Codelco obtiene permiso para extender vida útil de su mina Radomiro Tomic, un proyecto de US\$882M

Colombia: El índice COLCAP cerró el día de hoy con un retorno negativo de -0.50%. Los sectores con mayores pérdidas en la jornada fueron Materiales (-1.28%) y Energía (-0.74%). Las acciones con el peor desempeño fueron Promigas SA (-2.56%) y Cementos Argos SA (-2.48%). Titular: Industria y ventas minoristas de Colombia retroceden y caen 1,6% en enero

México: El índice IPC cerró el día con un rendimiento positivo de +0.91%. Los sectores más beneficiados en la jornada fueron Bienes Inmobiliarios (+3.19%) e Industria (+2.89%). Las acciones con el mejor desempeño fueron Grupo Aeroportuario del Centro (+8.75%) y Telesites SAB de CV (+6.38%). Titular: Economía de México no recuperaría el nivel prepandémico hasta 2024, según Crédito y Caución

### MILA: Índices bursátiles (6m)

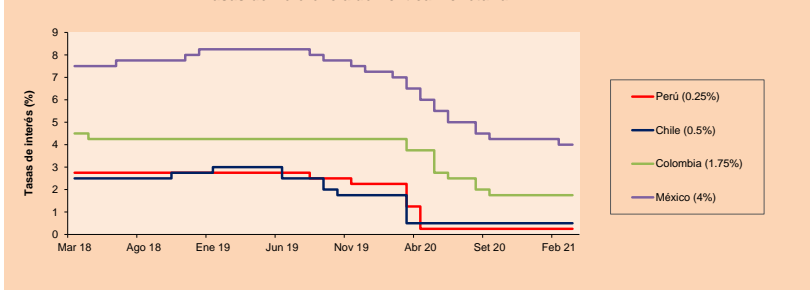


Base: 17/09/20=100  
Fuente: Bloomberg

### ETFs

	Mon.	Cierre	1D	5D	30 D	YTD	Bolsa
▼ iShares MSCI All Peru Capped	USD	36,3042	-1.00%	0.18%	-3.00%	4.68%	NYSE Arca
▲ iShares MSCI Chile Capped	USD	34.14	-0.41%	3.39%	5.31%	13.01%	Cboe BZX
▲ Global X MSCI Colombia	USD	10.69	0.47%	3.79%	0.75%	-5.90%	NYSE Arca
▲ iShares MSCI Mexico Capped	USD	44.71	0.88%	5.60%	5.18%	4.00%	NYSE Arca
▲ iShares MSCI Emerging Markets	USD	54.35	0.42%	1.53%	-5.97%	5.19%	NYSE Arca
▲ Vanguard FTSE Emerging Markets	USD	53.07	0.44%	1.39%	-5.55%	5.91%	NYSE Arca
▲ iShares Core MSCI Emerging Markets	USD	65.56	0.49%	1.75%	-5.36%	5.67%	NYSE Arca
▲ iShares JP Morgan Emerging Markets Bonds	USD	63.49	0.65%	1.61%	-2.38%	3.95%	Cboe BZX
▼ Morgan Stanley Emerging Markets Domestic	USD	5.98	-0.17%	0.84%	-4.47%	-4.93%	New York

### MILA: Tasas de Referencia de Política Monetaria



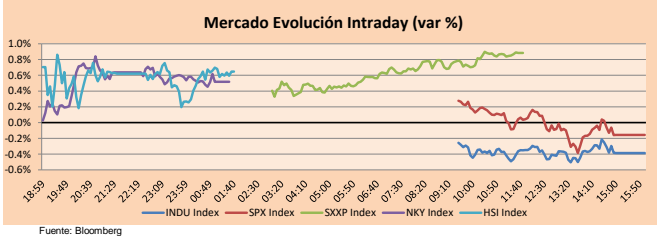
Fuente: Bloomberg

Coordinador Laboratorio de Mercado de Capitales: Economista Bruno Bellido  
Apoyo: Piero Best, María Camarena, Alonso Stephen Hernández y Adrian Paredes  
email: pulsobursatil@ulima.edu.pe  
facebook: www.facebook.com/pulsobursatil.ul

**MUNDO**

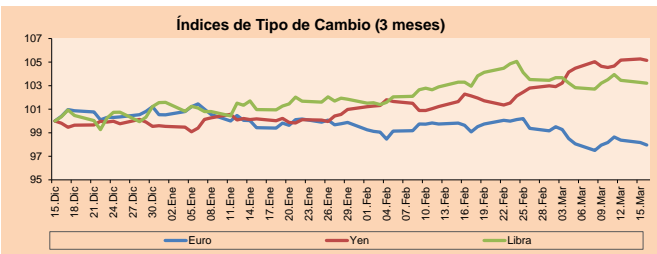
Principales índices	Cierre	1 D*	5 D*	1 M*	YTD*	Cap. Burs. (US\$ Mill.)
▼ Dow Jones (EEUU)	32,825.95	-0.39%	3.12%	3.84%	7.25%	9,880,767
▼ Standard & Poor's 500 (EEUU)	3,962.71	-0.16%	2.25%	0.80%	5.50%	34,964,452
▲ NASDAQ Composite (EEUU)	13,471.57	0.09%	3.04%	-3.54%	4.53%	21,974,848
▲ Stoxx EUROPE 600 (Europa)	426.82	0.88%	1.52%	2.58%	6.96%	9,850,389
▲ DAX (Alemania)	14,557.58	0.68%	0.83%	4.66%	6.11%	1,113,552
▲ FTSE 100 (Reino Unido)	6,803.61	0.80%	1.09%	1.38%	5.31%	1,415,238
▲ CAC 40 (Francia)	6,055.43	0.32%	2.20%	5.02%	9.08%	1,663,948
▲ IBEX 35 (España)	8,657.70	0.26%	1.90%	6.59%	7.23%	479,480
▲ MSCI AC Asia Pacific Index	208.88	0.67%	2.15%	-5.33%	4.48%	26,328,280
▲ HANG SENG (Hong Kong)	29,027.69	0.67%	0.88%	-6.71%	6.50%	4,438,374
▲ SHANGHAI SE Comp. (China)	3,446.73	0.78%	2.60%	-6.00%	-1.07%	6,520,366
▲ NIKKEI 225 (Japón)	29,921.09	0.52%	3.08%	-1.43%	8.80%	4,094,536
▲ S&P / ASX 200 (Australia)	6,827.14	0.80%	0.83%	-1.45%	3.01%	1,672,764
▲ KOSPI (Corea del Sur)	3,067.17	0.70%	3.06%	-3.37%	5.38%	1,796,381

\*Leyenda: Variación 1D: 1 Día; 5D: 5 Días; 1M: 1 Mes; YTD: Var.% 31/12/20 a la fecha



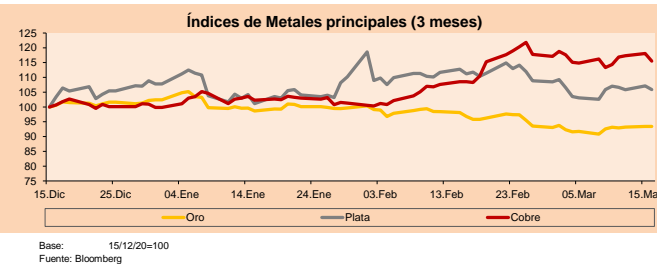
Monedas	Precio	1 D*	5 D*	1 M*	YTD*
▼ Euro	1.1903	-0.22%	0.02%	-1.79%	-2.56%
▼ Yen	109.0000	-0.12%	0.48%	3.87%	5.57%
▼ Libra Esterlina	1.3891	-0.06%	-0.01%	0.30%	1.62%
▲ Yuan	6.5060	0.09%	-0.01%	0.74%	-0.32%
▲ Dólar de Hong Kong	7.7649	-0.01%	0.05%	0.16%	0.15%
▲ Real Brasileño	5.6249	0.14%	-3.13%	4.60%	8.20%
▲ Peso Argentino	91.1378	0.08%	0.54%	2.94%	8.31%

\*Leyenda: Variación 1D: 1 Día; 5D: 5 Días; 1M: 1 Mes; YTD: Var.% 31/12/20 a la fecha



Commodities	Precio	1 D*	5 D*	1 M*	YTD*
▼ Oro (US\$ Oz. T) (LME)	1,731.40	-0.02%	0.89%	-5.09%	-8.79%
▼ Plata (US\$ Oz. T) (LME)	25.94	-1.17%	0.00%	-5.21%	-1.77%
▼ Cobre (US\$ TM) (LME)	8,964.50	-2.18%	1.93%	7.33%	15.69%
▼ Zinc (US\$ TM) (LME)	2,790.50	-1.70%	1.37%	-1.11%	2.24%
▼ Petróleo WTI (US\$ Barril) (NYM)	64.80	-0.90%	1.23%	9.13%	33.09%
▲ Estafío (US\$ TM) (LME)	26,405.00	0.74%	-2.71%	4.18%	28.53%
▲ Plomo (US\$ TM) (LME)	1,909.25	-1.51%	-1.70%	-9.58%	-3.37%
▲ Azúcar #11 (US\$ Libra) (NYB-ICE)	16.30	1.12%	2.52%	4.22%	11.04%
▲ Cacao (US\$ TM) (NYB-ICE)	2,526.00	-0.16%	-1.06%	3.82%	-0.36%
▲ Café Arábica (US\$ TM) (NYB-ICE)	134.50	1.82%	3.14%	9.31%	3.34%

\*Leyenda: Variación 1D: 1 Día; 5D: 5 Días; 1M: 1 Mes; YTD: Var.% 31/12/20 a la fecha



**Renta Variable**

Alemania (Acciones del DAX Index)				Europa (Acciones del STOXX EUROPE 600)					
Más subieron Mon.	Precio	▲ %	Bolsa	Más bajaron Mon.	Precio	▼ %	Bolsa		
IFX GY	EUR	34.53	1.19	Xetra	BAS GY	EUR	70.09	-0.67	Xetra
DHER GY	EUR	108	3.05	Xetra	ADS GY	EUR	287.5	-1.81	Xetra
DB1 GY	EUR	141.6	0.89	Xetra	DBK GY	EUR	10.4	-0.57	Xetra
DTE GY	EUR	16.485	-0.84	Xetra	HEI GY	EUR	72.6	-0.41	Xetra

**Panorama Mundial:**

**Estados Unidos:**

Los mercados estadounidenses finalizaron la sesión de hoy con rendimientos mixtos, ya que los inversores tomaron precauciones sobre la decisión de política monetaria de la Reserva Federal. Los mercados internacionales aguardan los resultados de las conversaciones que realiza la FED en su reunión de dos días. Se espera que la FED mantenga su postura de política monetaria flexible, con tasas de interés de referencia cercanas a cero y compra de activos a un ritmo de 120 mil millones de dólares por mes. A partir de lo mencionado, los futuros de acciones cerraron ligeramente al alza durante la jornada de hoy. Por otro lado, el índice VIX cayó a 19.33 durante la jornada, el nivel más bajo en un año, para cerrar en 19.79. Cabe recordar que el índice mide la volatilidad inversa del mercado estadounidense. Finalmente, el dólar subió durante la jornada, ya que registró ganancias frente al euro y divisas ligadas a las materias primas, como los dólares australianos y neozelandeses. En las acciones bursátiles, las ganancias del día estuvieron encabezadas por Amgen +1.85%, Intel +1.55%, Apple +1.27% y Home Depot +1.27%. En otros mercados, el crudo bajó a 64.80 dólares el barril y el oro subió a 1.730 dólares la onza. Por resumir, los índices S&P 500 -0.16% y DJIA -0.39% cerraron el día con resultados negativos mientras que NASDAQ +0.09% terminó al alza.

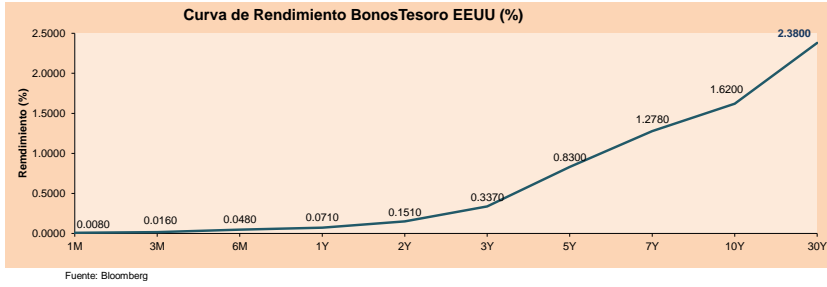
**Europa:**

Los principales índices europeos terminaron la sesión de hoy con ganancias mientras los inversores se mantenían expectantes a las opiniones de la FED en relación con el reciente repunte de inflación. Por otro lado, Deutsche Bank recortó en un punto porcentual los pronósticos de crecimiento de la zona euro para 2021 debido al incremento en las restricciones de actividad y la suspensión temporal del uso de la vacuna AstraZeneca en Alemania, Francia, Italia y Países Bajos. Así, el Stoxx cerró la sesión al alza impulsado por el sector de automóviles luego de que Volkswagen registrara un crecimiento de +6.70%, debido a un anuncio de mejoras en los márgenes para los próximos años. En Londres, los índices cerraron con avances en el sector de Bienes inmobiliarios +2.97% y Salud +2.75%. Finalmente, el índice alemán terminó el día con un máximo histórico intradía impulsado por el sector de automóviles y los retornos positivos de Wall Street. Además, la confianza de los inversores subió la primera quincena de marzo por cuarto mes consecutivo debido a las expectativas de recuperación económica. De este modo, STOXX 600 +0.88%, FTSE 100 +0.76%, CAC 40 +0.32%, DAX +0.66% terminaron la sesión al alza.

**Asia:**

Los mercados asiáticos culminaron la jornada mayormente al alza, impulsados por los movimientos en Wall Street, mientras los inversores centran su atención en la cercana reunión de política de la FED. Actualmente, más inversores apuestan por un crecimiento y una inflación más rápidos. Al respecto, los analistas de OCBC comentaron que los retornos en la región pueden verse restringidos antes de la reunión, señalando que el rendimiento del bono de referencia podría tocar 1.7% "si Powell no logra hacer retroceder los augeos en los rendimientos". En China, las acciones se recuperaron, lideradas por el sector financiero +1.21% y de consumo básico +2.05%. No obstante, las ganancias se vieron mitigadas por la precaución de los agentes acerca de una probable política más estricta, según Reuters. En Hong Kong, la tecnología y el consumo de peso pesado encabezaron las ganancias. En Australia, la disminución en la tasa de los bonos estadounidenses causó grandes compras en acciones de tecnología y salud. Asimismo, el Banco de la Reserva de Australia reafirmó que el nivel de las tasas de interés se mantendría bajo durante más tiempo hasta observar una recuperación económica y menores tasas de desempleo. De este modo, el Shanghai Composite +0.78%, Shenzhen +0.91%, Hang Seng +0.67%, Nikkei +0.52%, S&P/ASX 200 +0.8% y Kospi Composite +0.7% subieron, entre otros índices.

ETFs	Mon.	Cierre	1D	5D	30 D	YTD	Bolsa
SPDR S&P 500 ETF TRUST	USD	395.91	-0.42%	2.26%	0.83%	5.89%	NYSE Arca
ISHARES MSCI EMERGING MARKET	USD	54.35	0.42%	1.53%	-5.97%	5.19%	NYSE Arca
ISHARES IBOXX HIGH YLD CORP	USD	86.27	-0.23%	0.19%	-1.72%	-1.18%	NYSE Arca
FINANCIAL SELECT SECTOR SPDR	USD	34.21	-1.04%	1.12%	6.53%	16.04%	NYSE Arca
VANECK GOLD MINERS	USD	33.49	-0.39%	3.68%	-3.71%	-7.02%	NYSE Arca
ISHARES RUSSELL 2000 ETF	USD	230.5	-1.67%	3.21%	1.43%	17.57%	NYSE Arca
SPDR GOLD SHARES	USD	162.35	0.09%	0.94%	-4.89%	-8.98%	NYSE Arca
ISHARES 20+ YEAR TREASURY BO	USD	136.31	-0.40%	-2.45%	-7.34%	-13.58%	NASDAQ GM
INVECO QQQ TRUST SERIES 1	USD	320.58	0.55%	2.83%	-4.72%	2.18%	NASDAQ GM
ISHARES NASDAQ BIOTECHNOLOGY	USD	157.09	0.02%	3.65%	-7.98%	3.70%	NASDAQ GM
ENERGY SELECT SECTOR SPDR	USD	51.45	-2.85%	-1.29%	15.18%	35.75%	NYSE Arca
PROSHARES ULTRA VIX ST FUTUR	USD	7.06	0.00%	-15.95%	-25.05%	-33.71%	Cboe BZX
UNITED STATES OIL FUND LP	USD	43.63	-0.97%	1.67%	9.74%	32.78%	NYSE Arca
ISHARES MSCI BRAZIL ETF	USD	32.9	-0.42%	5.25%	-8.69%	-11.25%	NYSE Arca
SPDR S&P OIL & GAS EXP & PR	USD	87.11	-3.06%	0.94%	15.18%	48.91%	NYSE Arca
UTILITIES SELECT SECTOR SPDR	USD	63.29	0.13%	3.21%	1.07%	0.94%	NYSE Arca
ISHARES US REAL ESTATE ETF	USD	91.92	-0.22%	4.94%	2.66%	7.32%	NYSE Arca
SPDR S&P BIOTECH ETF	USD	145.89	-1.57%	3.32%	-11.22%	3.63%	NYSE Arca
ISHARES IBOXX INVESTMENT GRA	USD	129.06	-0.07%	-0.36%	-4.17%	-6.57%	NYSE Arca
ISHARES JP MORGAN USD EMERGI	USD	109.55	0.35%	1.45%	-3.46%	-4.49%	NASDAQ GM
REAL ESTATE SELECT SECT SPDR	USD	39.47	0.90%	5.42%	2.87%	7.96%	NYSE Arca
ISHARES CHINA LARGE-CAP ETF	USD	48.44	0.90%	0.60%	-0.59%	4.33%	NYSE Arca
CONSUMER STAPLES SPDR	USD	66.52	0.12%	2.46%	1.26%	-1.38%	NYSE Arca
VANECK JR. GOLD MINERS	USD	47.59	-0.94%	2.56%	-5.29%	-12.26%	NYSE Arca
SPDR BBG BARC HIGH YIELD BND	USD	107.7	-0.31%	0.15%	-1.77%	-1.14%	NYSE Arca
VANGUARD REAL ESTATE ETF	USD	92.6	-0.41%	5.00%	3.36%	9.03%	NYSE Arca
GRAYSCALE BITCOIN TRUST BTC	USD	49.86	-2.96%	1.51%	1.94%	55.81%	OTC US



LIMA

Acciones

Valor	Moneda	Precio	1D*	5D*	30D*	YTD*	Frecuencia	Volumen (US\$)	Beta	Dividend Yield (%)	Price Earning	Capitalización Bursátil (M US\$)	Sector Económico*	Participación Índice
▲ ALICORC1 PE**	S/.	8.02	0.08%	0.72%	-2.69%	-0.58%	100.00%	12,704	0.67	3.12	20.94	1,848.28	Industrial	3.53%
▲ ATACOCB1 PE**	S/.	0.16	0.00%	1.97%	-6.06%	12.32%	85.00%	7,144	1.10	0.00	-	39.57	Mineras	1.02%
- BACKUS11 PE**	S/.	23.50	0.00%	1.08%	-2.89%	16.63%	100.00%	8,237	0.54	1.49	11.27	8,626.39	Industriales	0.82%
▼ BAP PE**	US\$	151.67	-0.87%	-0.80%	-8.63%	-5.56%	100.00%	1,642,908	1.29	5.80	-	14,314.97	Diversas	5.82%
▼ BVN PE**	US\$	10.85	-2.25%	-4.82%	5.14%	-9.58%	100.00%	318,094	1.20	0.00	-	2,990.64	Mineras	5.88%
- CASAGRC1 PE**	S/.	5.90	0.00%	0.00%	-4.84%	24.21%	75.00%	7,101	0.61	0.00	10.59	134.30	Agrario	1.31%
- BBVAC1 PE**	S/.	2.40	0.00%	0.84%	-4.00%	10.60%	100.00%	109,570	0.67	3.60	25.12	4,234.56	Bancos y Financieras	2.85%
- CORARE11 PE**	S/.	1.14	0.00%	0.00%	-1.72%	28.09%	100.00%	21,450	0.58	6.12	6.80	420.78	Industriales	1.72%
▼ CPACASC1 PE**	S/.	5.90	-0.84%	-2.64%	-3.59%	11.32%	100.00%	165,365	0.59	3.90	42.14	728.05	Industriales	2.38%
▼ CVERDEC1 PE**	US\$	25.70	-0.39%	1.58%	7.08%	22.85%	100.00%	498,721	0.90	0.00	41.77	8,996.44	Mineras	5.25%
▼ ENGEPEC1 PE**	S/.	2.64	-1.49%	2.33%	8.20%	32.00%	85.00%	43,993	0.49	8.33	16.14	2,025.21	Servicios Públicos	1.44%
- ENDISPC1**	S/.	6.00	0.00%	0.00%	-4.00%	11.11%	70.00%	79,298	0.49	0.00	14.07	1,035.37	Servicios Públicos	0.98%
▲ FERREYC1 PE**	S/.	2.20	0.46%	0.92%	9.45%	26.44%	100.00%	192,216	0.55	3.48	14.63	580.06	Diversas	4.90%
▼ AENZAC1 PE**	S/.	1.70	-2.86%	-2.86%	-1.73%	-2.30%	95.00%	367,407	0.81	0.00	-	400.56	Diversas	4.05%
▼ IFS PE**	US\$	30.70	-0.32%	-0.97%	-5.25%	-0.78%	100.00%	3,101	1.31	5.70	34.23	3,544.24	Diversas	7.22%
▼ INRETC1 PE**	US\$	44.50	-0.89%	-1.11%	3.49%	13.52%	100.00%	1,511,933	1.00	1.27	55.95	4,574.93	Diversas	5.28%
▼ LUSURC1 PE**	S/.	13.80	-6.12%	-31.68%	-50.71%	-45.88%	85.00%	110,618	0.51	5.06	13.54	1,815.95	Servicios Públicos	1.81%
▼ MINSURI1 PE**	S/.	2.80	-0.71%	-2.78%	12.00%	51.35%	95.00%	70,337	0.79	0.00	74.71	2,181.44	Mineras	3.09%
▲ PML PE**	US\$	0.16	12.32%	7.64%	6.16%	46.23%	75.00%	25,809	1.49	0.00	-	40.95	Mineras	2.12%
▲ RELAPAC1 PE**	S/.	0.14	1.49%	7.94%	52.81%	97.10%	100.00%	65,632	0.40	0.00	-	305.74	Industriales	2.12%
▲ SCCO PE**	US\$	73.78	-4.89%	0.64%	2.90%	11.96%	95.00%	50,065	0.89	2.30	34.30	57,037.35	Mineras	2.14%
- SIDERC1 PE**	S/.	1.03	0.98%	0.98%	5.10%	21.18%	95.00%	6,819	0.84	26.88	12.24	341.78	Industriales	1.43%
▲ TV PE**	US\$	0.15	0.00%	5.63%	-15.73%	2.04%	100.00%	60,048	1.51	0.00	-	148.36	Mineras	2.93%
▼ UNACEMC1 PE**	S/.	1.82	-1.09%	-1.09%	-1.09%	17.42%	100.00%	28,195	0.80	0.71	39.87	894.20	Industriales	3.00%
▼ VOLCABC1 PE**	S/.	0.84	-1.18%	-3.45%	5.00%	61.54%	100.00%	367,633	0.88	0.00	-	925.37	Mineras	5.90%
▼ NEXAPEC1 PE**	S/.	3.80	-1.04%	-3.80%	-6.17%	34.28%	95.00%	2,189	1.09	0.00	-	1,356.65	Mineras	1.56%

Cantidad de Acciones: 26

Subieron 5

Fuente: Bloomberg, Económica

Bajaron 13

\* Bloomberg Industry Classification System

Mantuvieron 8

\*\* Se utiliza el PER de la bolsa y moneda de origen del instrumento

\*Leyenda: Variación 1D: 1 Día; 5D: 5 Días; 1M: 1 Mes; YTD: Var.% 31/12/20 a la fecha

Índices Sectoriales

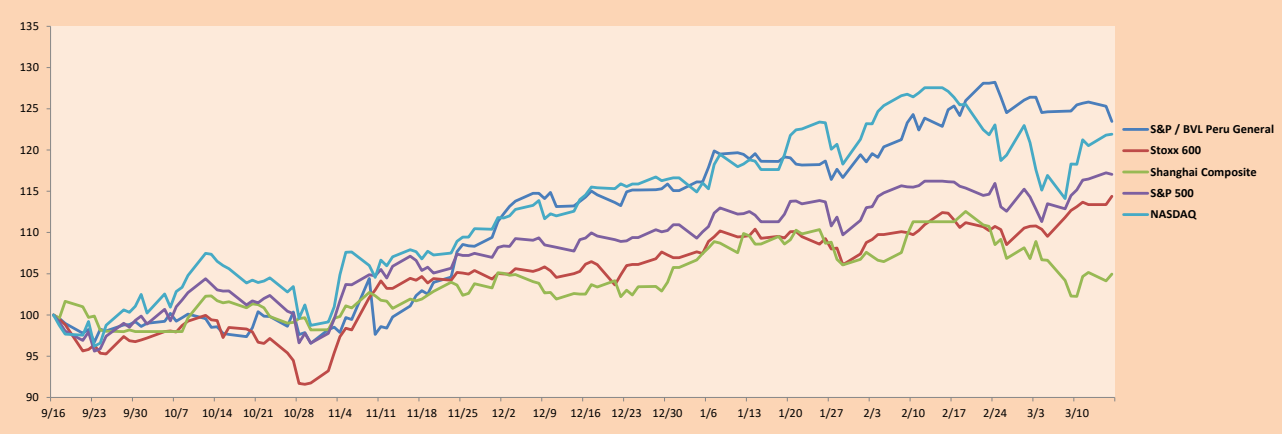
	Cierre	1D*	5D*	30D*	YTD*	Beta
▼ S&P/BVLMining	438.87	-3.64%	-0.98%	5.06%	12.55%	0.91
▼ S&P/BVLConsumer	1,249.49	-0.60%	-0.29%	0.52%	14.78%	0.39
▼ S&P/BVLIndustrials	221.21	-0.68%	-0.58%	2.46%	16.08%	0.50
▼ S&P/BVLFinancials	1,008.21	-0.90%	-0.72%	-6.70%	-2.49%	1.76
▼ S&P/BVLConstruction	232.50	-1.22%	-1.37%	-0.96%	11.18%	0.54
▼ S&P/BVLPublicSvcs	654.11	-0.51%	1.16%	-4.52%	6.52%	0.15
▼ S&P/BVLElectricUtil	638.57	-0.51%	1.16%	-4.52%	6.51%	0.15

\*Leyenda: Variación 1D: 1 Día; 5D: 5 Días; 1M: 1 Mes; YTD: Var.% 31/12/20 a la fecha

Correlación Rend. Índice Minero vs Índice de Metales de Londres (3 meses)



Índices (6 meses)



Base: 16/09/20=100  
Fuente: Bloomberg

Coordinador Laboratorio de Mercado de Capitales: Economista Bruno Bellido  
Apoyo: Piero Best, Maria Camarena, Alonso Stephen Hernández y Adrian Paredes  
email: pulsoBursatil@ulima.edu.pe  
facebook: www.facebook.com/pulsoBursatil.ul

## RATING SOBERANO

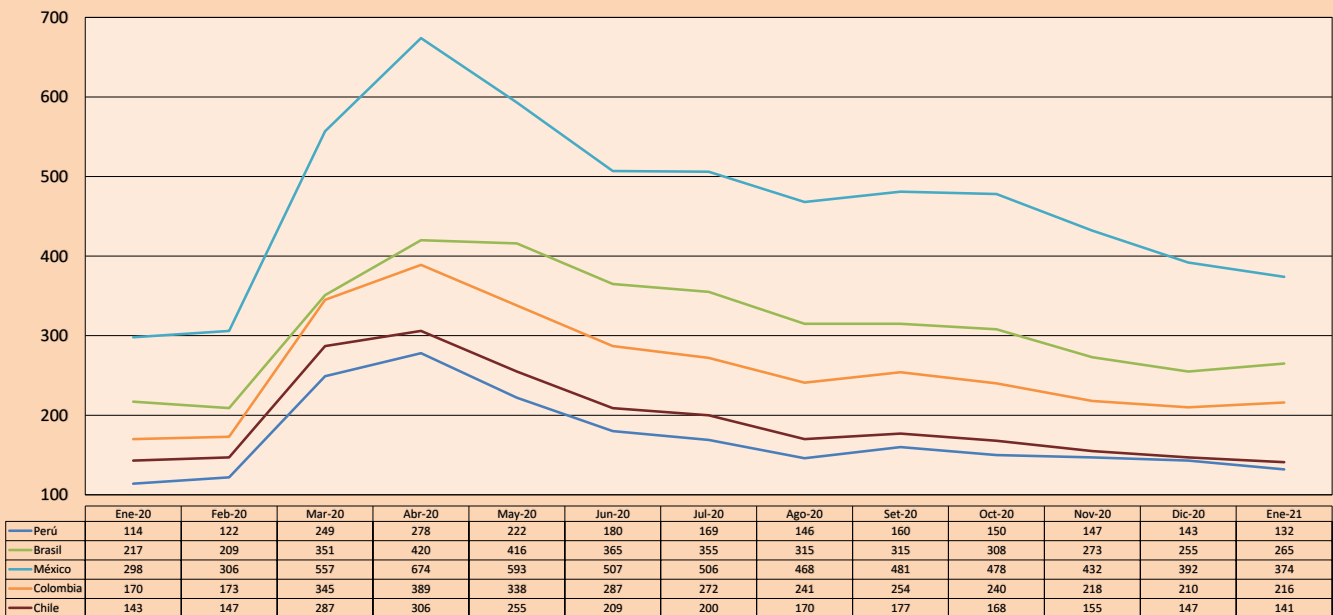
### CLASIFICACIONES DE RIESGO

Moody's	S&P	Fitch	Prime
Aaa	AAA	AAA	Prime
Aa1	AA+	AA+	Alto Grado
Aa2	AA	AA	
Aa3	AA-	AA-	
A1	A+	A+	Grado Alto Medio
A2	A	A	
A3	A-	A-	
Baa1	BBB+	BBB+	Grado Bajo Medio
Baa2	BBB	BBB	
Baa3	BBB-	BBB-	
Ba1	BB+	BB+	Sin Grado de Inversión Especulativo
Ba2	BB	BB	
Ba3	BB-	BB-	
B1	B+	B+	Altamente Especulativo
B2	B	B	
B3	B-	B-	
Caa1	CCC+		Riesgo Sustancial Extremadamente Especulativo
Caa2	CCC		
Caa3	CCC-	CCC	
Ca	CC		Poca esperanzas de Pago
C	D	DDD	Impago
		DD	
		D	

Rating Crédito Latinoamérica			
Clasificadora de riesgo			
País	Moody's	Fitch	S&P
Perú	A3	BBB+	BBB+
México	Baa1	BBB-	BBB
Venezuela	C	WD	SD
Brazil	Ba2	BB-	BB-
Colombia	Baa2	BBB-	BBB-
Chile	A1	A-	A+
Argentina	Ca	WD	CCC+
Panamá	Baa1	BBB-	BBB

Fuente: Bloomberg

### Riesgo País Latinoamérica (pbs)



Fuente: BCRP

Coordinador Laboratorio de Mercado de Capitales: Economista Bruno Bellido  
Apoyo: Piero Best, María Camarena, Alonso Stephen Hernández y Adrian Paredes  
email: pulsobursatil@ulima.edu.pe  
facebook: www.facebook.com/pulsobursatil.ul

El contenido del presente documento es únicamente informativo. Los datos y opiniones expresados no deben ser interpretados como recomendaciones para la toma de decisiones futuras. Bajo ninguna circunstancia, el Laboratorio de Mercado de Capitales de la Universidad de Lima se hará responsable por el uso de lo expresado en este documento.