

PULSO BURSÁTIL

FACULTAD DE CIENCIAS EMPRESARIALES Y ECONÓMICAS
CARRERA DE ECONOMÍA
LABORATORIO DE MERCADO DE CAPITALES



MILA

Lima, 21 de mayo de 2021

Principales índices	Cierre	1 D	5 D	1 M	YTD	Cap. Burs. (US\$ bill)
▲ IPSA (Chile)	4,079.99	1.23%	-8.18%	-17.28%	-2.33%	117.27
▲ IGPA (Chile)	20,593.94	0.93%	-8.27%	-17.35%	-1.97%	140.72
▲ COLSC (Colombia)	975.77	0.06%	-1.17%	-2.48%	-7.86%	4.45
▼ COLCAP (Colombia)	1,244.08	-0.84%	-1.44%	-2.97%	-13.48%	72.77
▼ S&P/BVL (Perú)*	20,571.66	-3.13%	-5.98%	8.03%	-1.20%	100.94
▼ S&P/BVL SEL (Perú)	542.80	-3.66%	-6.43%	5.69%	-1.56%	90.36
▼ S&P/BVL LIMA 25	26,599.33	-3.97%	-7.03%	9.02%	5.56%	100.06
▼ IPC (México)	49,778.82	-0.26%	1.14%	1.40%	12.96%	309.55
▼ S&P MILA 40	486.65	-0.94%	-9.51%	-9.28%	-8.97%	234.41

* Cap. Bursátil del cierre anterior *Leyenda: Variación 1D: 1 Día; 5D: 5 Días; 1M: 1 Mes; YTD: Var.% 31/12/20 a la fecha

Renta Variable

Más subieron	Bolsa	Mon.	Precio	▲%
MEGACABLE-CPO	Mexico	MXN	73.89	3.30
INFRAESTRUCTURA	Mexico	MXN	84.49	2.76
GRUPO AVAL SA-PF	Colombia	COP	1,105.00	1.38
GRUPO MEXICO-B	Mexico	MXN	95.78	1.04
INDUSTRIAS PENOL	Mexico	MXN	286.27	0.97

Más bajaron	Bolsa	Mon.	Precio	▼%
VOLCAN CIA MIN-B	Peru	PEN	0.70	-5.41
INRETAIL PERU CO	Peru	USD	38.40	-5.19
ALICORP-C	Peru	PEN	6.65	-4.73
FERREYCORP SAA	Peru	PEN	1.87	-3.11
GRUPO NUTRESA SA	Colombia	COP	21,780.00	-2.77

Por Monto Negociado	Bolsa	Monto (US\$)
GRUPO F BANORT-O	Mexico	44,037,060
WALMART DE MEXIC	Mexico	20,520,509
GRUPO MEXICO-B	Mexico	17,999,193
AMERICA MOVIL-L	Mexico	16,863,734
CEMEX SAB-CPO	Mexico	12,921,626

Por Volumen	Bolsa	Volumen
ITAU CORPBANCA	Chile	1,100,349,532
BANCO SANTANDER	Chile	408,331,919
BANCO DE CHILE	Chile	239,838,412
ENEL CHILE SA	Chile	145,973,668
ENEL AMERICAS SA	Chile	125,699,986

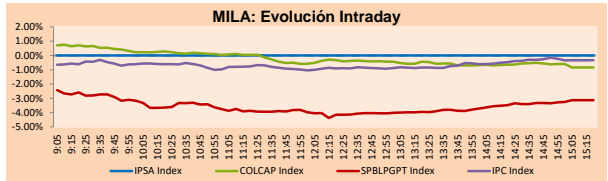
MILA

Perú: El Índice General de la BVL finalizó la sesión de hoy con un resultado negativo de -3.13%. El índice mantiene una tendencia negativa acumulada anual de -1.20% en moneda local, mientras que el rendimiento ajustado en dólares desciende a -4.77%. Luego, el S&P / BVL Perú SEL varió en -3.66% mientras que el S&P / BVL LIMA 25 en -3.97%. El spot PEN alcanzó 5 / 3.7534. Titular: Moody's cambia perspectiva de calificación A3 de Perú a negativa

Chile: El índice IPSA no abrió por feriado nacional.

Colombia: El índice COLCAP cerró el día de hoy con un retorno negativo de -0.84%. Los sectores más perjudicados de la jornada fueron Productos de primera necesidad (-2.71%) y Materiales (-1.38%). Las acciones con el peor desempeño fueron Banco de Bogotá SA (-2.90%) y Grupo Nutresa SA (-2.77%). Titular: La confianza de las empresas colombianas bajó al 25.6% en abril

México: El índice IPC cerró el día con un retorno negativo de -0.26%. Los sectores más perjudicados de la jornada fueron Industrial (-1.11%) y Productos de primera necesidad (-0.84%). Las acciones con peor desempeño fueron Alsea SAB de CV (-2.66%) y Grupo Aeroportuario del Centro (-2.41%). Titular: La captación de inversión extranjera directa alcanza récord en el primer trimestre del año

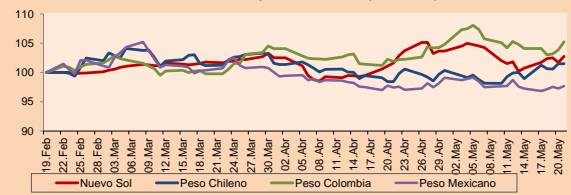


Fuente: Bloomberg

Monedas	Precio	1D*	5D*	30 D*	YTD*
▲ Sol (PEN)	3,7534	1.20%	2.03%	1.15%	3.74%
- Peso Chileno (CLP)	718.470	0.00%	2.58%	3.11%	0.94%
▲ Peso Colombiano (COP)	3,746.15	1.33%	1.12%	3.28%	9.23%
▲ Peso Mexicano (MXN)	19,954	0.42%	0.45%	0.26%	0.20%

*Leyenda: Variación 1D: 1 Día; 5D: 5 Días; 1M: 1 Mes; YTD: Var.% 31/12/20 a la fecha

MILA: Índices de Tipo de Cambio (3 meses)

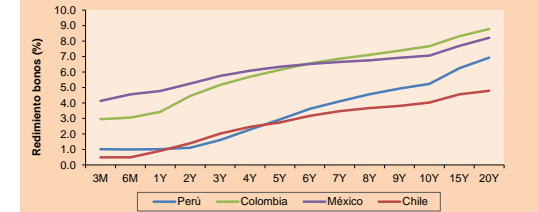


Base: 19/02/21=100

Fuente: Bloomberg

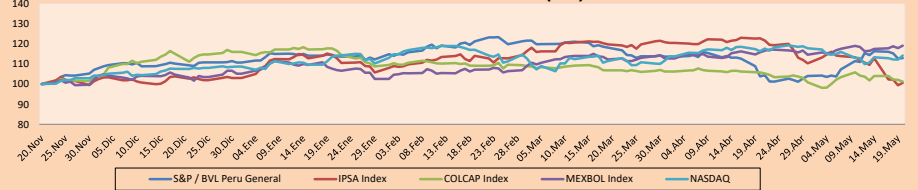
Renta Fija	Moneda	Precio	Bid Yield (%)	Ask Yield (%)	Duración
PERU 7.35 07/21/25	USD	122.905	1.68	1.57	3.63
PERU 4.125 08/25/27	USD	110.833	2.30	2.22	5.57
PERU 8.75 11/21/33	USD	155.157	3.36	3.28	8.80
PERU 6.55 03/14/37	USD	135.013	3.65	3.59	10.39
PERU 5.625 11/18/2050	USD	132.244	3.82	3.77	16.54
CHILE 2.25 10/30/22	USD	102.512	1.42	0.34	1.41
CHILE 3.125 01/21/26	USD	107.909	1.42	1.31	4.35
CHILE 3.625 10/30/42	USD	103.38	3.42	3.38	15.38
COLOM 11.85 03/09/28	USD	159.544	2.46	2.18	5.20
COLOM 10.375 01/28/33	USD	148.906	4.95	4.74	7.65
COLOM 7.375 09/18/37	USD	130.375	4.74	4.64	10.43
COLOM 6.125 01/18/41	USD	117.063	4.81	4.74	12.07
MEX 4 10/02/23	USD	108.548	0.51	0.19	2.26
MEX5.55 01/45	USD	118.088	4.346	4.296	14.03

MILA: Curvas de Deuda Soberana



Fuente: Bloomberg

MILA: Índices bursátiles (6m)

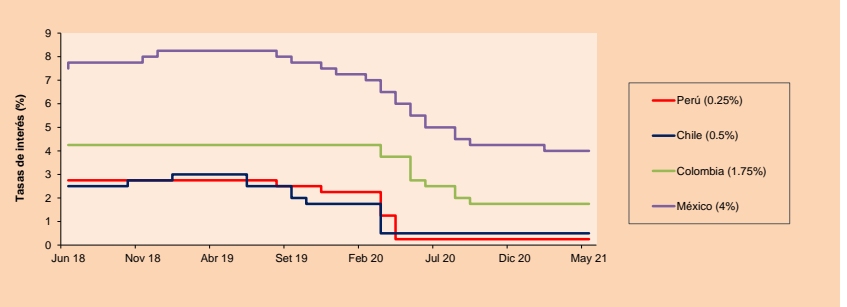


Base: 23/11/20=100

Fuente: Bloomberg

ETFs	Mon.	Cierre	1D	5D	30 D	YTD	Bolsa
▼ iShares MSCI All Peru Capped	USD	32.58	-3.21%	-7.91%	-1.09%	-6.06%	NYSE Arca
- iShares MSCI Chile Capped	USD	28.38	0.00%	-12.81%	-19.92%	-6.06%	Cboe BZX
▼ Global X MSCI Colombia	USD	9.8129	-1.00%	-3.80%	-3.89%	-13.62%	NYSE Arca
▼ iShares MSCI Mexico Capped	USD	47.78	-0.60%	1.42%	1.94%	11.14%	NYSE Arca
▼ iShares MSCI Emerging Markets	USD	53.14	-1.15%	0.36%	-1.67%	2.84%	NYSE Arca
▼ Vanguard FTSE Emerging Markets	USD	52.07	-1.06%	0.52%	-1.16%	3.91%	NYSE Arca
▼ iShares Core MSCI Emerging Markets	USD	64.48	-1.06%	0.44%	-1.53%	3.93%	NYSE Arca
▼ iShares JP Morgan Emerging Markets Bonds	USD	63.27	-0.71%	0.60%	-0.59%	3.59%	Cboe BZX
▼ Morgan Stanley Emerging Markets Domestic	USD	6.1	-0.49%	-0.33%	-0.81%	-3.02%	New York

MILA: Tasas de Referencia de Política Monetaria



Fuente: Bloomberg

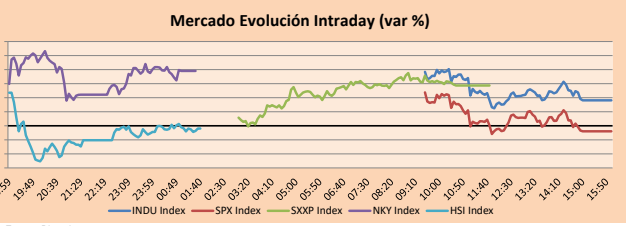
Coordinador Laboratorio de Mercado de Capitales: Economista Bruno Bellido
Apoyo: María Camarena, Alonso García, Adrian Paredes y Jairo Valverde
email: pulsobursatil@ulima.edu.pe
facebook: www.facebook.com/pulsobursatil.ul

El contenido del presente documento es únicamente informativo. Los datos y opiniones expresados no deben ser interpretados como recomendaciones para la toma de decisiones futuras. Bajo ninguna circunstancia, el Laboratorio de Mercado de Capitales de la Universidad de Lima se hará responsable por el uso de lo expresado en este documento.

MUNDO

Principales índices	Cierre	1 D*	5 D*	1 M*	YTD*	Cap. Burs. (US\$ Mil.)
▲ Dow Jones (EEUU)	34,207.84	0.36%	-0.51%	0.48%	11.77%	10,113,431
▼ Standard & Poor's 500 (EEUU)	4,155.86	-0.08%	-0.43%	-0.58%	10.64%	36,688,684
▼ NASDAQ Composite (EEUU)	13,470.99	-0.48%	0.31%	-3.89%	4.52%	22,443,371
▲ Stoxx EUROPE 600 (Europa)	444.44	0.57%	0.43%	1.23%	11.38%	10,040,408
▲ DAX (Alemania)	15,437.51	0.44%	0.14%	1.03%	12.53%	1,134,440
▼ FTSE 100 (Reino Unido)	7,018.05	-0.02%	-0.36%	1.15%	8.63%	1,432,972
▲ CAC 40 (Francia)	6,386.41	0.68%	0.02%	2.05%	15.04%	1,723,160
▲ IBEX 35 (España)	9,204.00	0.87%	0.64%	6.79%	14.00%	586,379
▲ MSCI AC Asia Pacific Index	204.11	0.16%	1.65%	-1.93%	2.09%	26,086,540
▲ HANG SENG (Hong Kong)	28,458.44	0.03%	2.67%	-2.13%	4.51%	4,324,850
▼ SHANGHAI SE Comp. (China)	3,486.56	-0.58%	-0.11%	0.36%	0.39%	6,728,468
▲ NIKKEI 225 (Japón)	28,317.83	0.78%	0.83%	-2.42%	3.18%	3,898,023
▲ S&P / ASX 200 (Australia)	7,030.28	0.15%	0.23%	-0.43%	6.73%	1,724,070
▲ KOSPI (Corea del Sur)	3,156.42	-0.19%	1.10%	-0.93%	9.85%	1,882,687

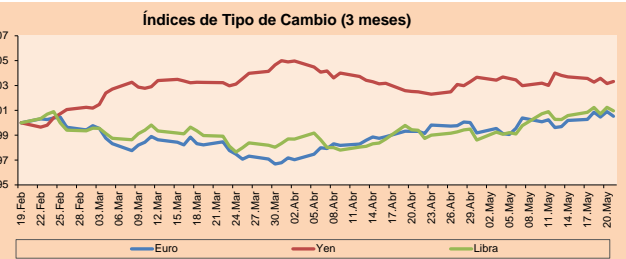
*Leyenda: Variación 1D: 1 Día; 5D: 5 Días; 1M: 1 Mes; YTD: Var. % 31/12/20 a la fecha



Fuente: Bloomberg

Monedas	Precio	1 D*	5 D*	1 M*	YTD*
▼ Euro	1,2182	-0.38%	0.34%	1.22%	-0.28%
▲ Yen	108,9600	0.17%	-0.36%	0.81%	5.53%
▼ Libra Esterlina	1,4150	-0.28%	0.38%	1.57%	3.51%
▲ Yuan	6,4340	-0.01%	-0.05%	-0.87%	-1.43%
▲ Dólar de Hong Kong	7,7642	0.02%	-0.05%	0.00%	0.14%
▲ Real Brasileño	5,3668	1.56%	1.77%	-3.60%	3.24%
▲ Peso Argentino	94,2761	0.03%	0.25%	1.34%	12.04%

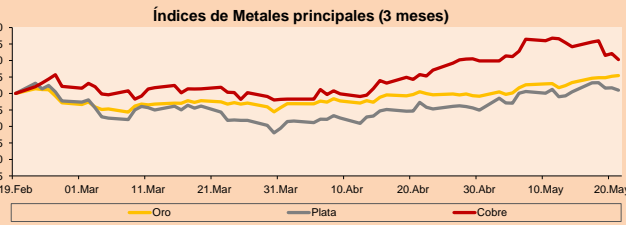
*Leyenda: Variación 1D: 1 Día; 5D: 5 Días; 1M: 1 Mes; YTD: Var. % 31/12/20 a la fecha



Base: 19/02/21=100
Fuente: Bloomberg

Commodities	Precio	1 D*	5 D*	1 M*	YTD*
▲ Oro (US\$ Oz. T) (LME)	1,881.25	0.22%	2.05%	4.88%	-0.90%
▼ Plata (US\$ Oz. T) (LME)	27.56	-0.69%	0.52%	3.81%	4.40%
▼ Cobre (US\$ TM) (LME)	9,867.50	-1.63%	-3.40%	4.31%	27.34%
▲ Zinc (US\$ TM) (LME)	2,958.65	0.51%	1.33%	5.84%	8.40%
▲ Petróleo WTI (US\$ Barril) (NYM)	63.58	2.65%	-2.72%	3.77%	31.04%
▼ Estiércol #11 (US\$ TM) (LME)	32,317.00	-1.62%	3.25%	14.36%	57.30%
▼ Plomo (US\$ TM) (LME)	2,193.50	-1.35%	2.61%	9.72%	11.02%
▲ Azúcar #11 (US\$ Libra) (NYB-ICE)	16.67	-2.17%	-1.71%	-1.30%	17.48%
▲ Cacao (US\$ TM) (NYB-ICE)	2,456.00	0.49%	-0.73%	0.70%	-2.19%
▼ Café Arábica (US\$ TM) (NYB-ICE)	150.10	-0.56%	3.52%	11.85%	13.84%

*Leyenda: Variación 1D: 1 Día; 5D: 5 Días; 1M: 1 Mes; YTD: Var. % 31/12/20 a la fecha



Base: 19/02/21=100
Fuente: Bloomberg

Renta Variable

Alemania (Acciones del DAX Index)									
Más subieron	Mon.	Precio	▲ %	Bolsa	Más bajaron	Mon.	Precio	▼ %	Bolsa
DBK GY	EUR	12,026	2.35	Xetra	1COV GY	EUR	55.86	-1.27	Xetra
ENR GY	EUR	25.92	1.53	Xetra	FME GY	EUR	66.84	-1.12	Xetra
ADS GY	EUR	301.95	1.19	Xetra	DBI GY	EUR	137	-0.98	Xetra
DTE GY	EUR	17.17	0.95	Xetra	HEI GY	EUR	73.5	-0.49	Xetra

Europa (Acciones del STOXX EUROPE 600)									
Más subieron	Mon.	Precio	▲ %	Bolsa	Más bajaron	Mon.	Precio	▼ %	Bolsa
CFR SE	CHF	99.32	4.95	SIX Swiss Ex	LHA GY	EUR	10.162	-6.50	Xetra
NEL NO	NOK	18.1	4.84	Oslo	KGF LN	GBP	357.9	-4.36	Londres
SOON SE	CHF	311.5	4.74	SIX Swiss Ex	TRN LN	GBP	314.4	-4.32	Londres
NIBER SS	SEK	343.9	4.69	Stockholm	BLND LN	GBP	512.6	-3.32	Londres

Panorama Mundial:

Estados Unidos:

Los principales índices estadounidenses terminaron la sesión de hoy con rendimientos mixtos, debido a una caída de las acciones de tecnología y las acciones de consumo discrecional. Adicionalmente, algunos legisladores estarían dispuestos a hablar sobre una reducción en el estímulo, debido a una reducción en la adquisición de bonos. Asimismo, el aumento de casos de la COVID-19 a nivel mundial continúa siendo una preocupación para los inversores, la Organización Mundial de Salud menciona que hasta la actualidad podrían haber muerto entre 5 y 8 millones de personas. Por otro lado, el S&P500 terminó ligeramente a la baja, a pesar del crecimiento del sector Financiero +0.90% y Servicios Públicos +0.54%. Por otra parte, el Dow cerró al alza, gracias al aumento del sector Industrial +1.21% y el sector Financiero +1.19%. Con relación a las acciones, las empresas de mayor capitalización bursátil cayeron, las cuales en su mayoría son empresas tecnológicas. Por último, el bitcoin cayó un 11.5% puesto que China reafirmó sus esfuerzos en prevenir riesgos especulativos y financieros al tomar medidas contra la minería de las criptomonedas. Para resumir, DOW JONES +0.36 %, Nasdaq -0.48% y S&P 500 -0.08% cerraron el día con rendimientos mixtos.

Europa:

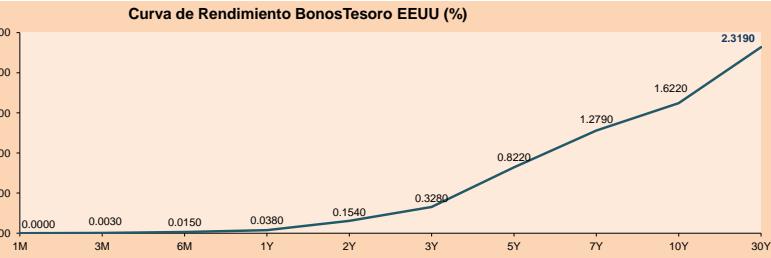
Los mercados europeos cerraron el día con resultados mixtos debido a una aceleración de la actividad económica, aunque los inversores se mantuvieron cautelosos debido a un posible riesgo inflacionario. El índice paneuropeo STOXX 600 +0.57 cerró la jornada con retornos positivos debido a la publicación regional del PMI el cual estaría en 62.8 para la región y que brinda expectativas de alto crecimiento. El mercado británico cerró a la baja gracias a una apreciación de la libra esterlina con respecto al dólar y que se intensificó con un impulso en las ventas del sector retail como consecuencia de una relajación de medidas contra la Covid19. El mercado francés cerró con rendimientos positivos debido a que el indicador del PMI de Francia supera los 50 puntos lo cual estaría indicando una posible expansión económica sobre todo en los sectores de Servicios y Manufactura. Por último, el mercado alemán cerró al alza también como consecuencia de la publicación del PMI y con un ligero retroceso debido a la caída del sector aeronáutico donde destaca la caída de Deutsche Lufthansa de -6.50%. De este modo, FTSE 100 -0.02%; STOXX 600 +0.57%; DAX +0.44%; CAC 40 +0.68% cerraron el día con resultados mixtos.

Asia:

Los principales índices asiáticos cerraron el último día de la semana con resultados mixtos, tras la publicación de los datos del mercado laboral estadounidense. En Hong Kong, las acciones de consumo +2.48% y atención médica +2.00% compensaron la caída de las empresas de comunicación, luego de que las acciones de Tencent -3.37% cerraran con pérdidas tras unos resultados mediores. La totalidad de las acciones relacionadas con el comercio de criptomonedas se desplomaron después de que Jerome Powell dijera ayer que estas representan riesgos para la estabilidad financiera. En Shanghai, las acciones cerraron a la baja; sin embargo, el sector de materias primas +4.0% se recuperó luego de que se anunciara que se mantendrían los precios de las materias primas bajo control. Por otro lado, el principal índice de referencia japonés cerró al alza luego de que se aprobara el uso de las vacunas de Moderna y AstraZeneca en el país. Finalmente, el S&P/ASX 200 finalizó la sesión con ganancias tras el incremento de las ventas minoristas en 1.10% en abril, cifra mayor a la estimada de 0.5% de los analistas. De esta forma, NIKKEI +0.78%; HANG SENG +0.03%; SHANGHAI COMPOSITE -0.58%; SENSEX +1.97%; KOSPI -0.19% y S&P/ASX 200 +0.15% terminaron la semana con resultados mixtos.

ETFs

ETFs	Mon.	Cierre	1D	5D	30 D	YTD	Bolsa
SPDR S&P 500 ETF TRUST	USD	414.94	-0.08%	-0.39%	-0.27%	10.98%	NYSE Arca
ISHARES MSCI EMERGING MARKET	USD	53.14	-1.15%	0.36%	-1.67%	2.84%	NYSE Arca
ISHARES IBOXX HIGH YLD CORP	USD	87.11	0.15%	-0.11%	-0.22%	-0.22%	NYSE Arca
FINANCIAL SELECT SECTOR SPDR	USD	37.58	0.99%	-0.79%	7.00%	27.48%	NYSE Arca
VANECK GOLD MINERS	USD	39.29	-0.56%	-3.83%	6.68%	9.98%	NYSE Arca
ISHARES RUSSELL 2000 ETF	USD	219.97	0.26%	-0.48%	-1.14%	12.20%	NYSE Arca
SPDR GOLD SHARES	USD	176.04	0.05%	1.94%	4.70%	-1.30%	NYSE Arca
ISHARES 20+ YEAR TREASURY BO	USD	137.67	0.32%	0.43%	-1.51%	-12.72%	NASDAQ GM
INVESCO QQQ TRUST SERIES 1	USD	327.01	-0.55%	0.19%	-3.62%	4.23%	NASDAQ GM
ISHARES NASDAQ BIOTECHNOLOGY	USD	151.38	-0.53%	1.14%	-2.06%	-0.07%	NASDAQ GM
ENERGY SELECT SECTOR SPDR	USD	52.16	0.21%	-2.49%	9.42%	37.63%	NYSE Arca
PROSHARES ULTRA VIX ST FUTUR	USD	4.38	-2.45%	3.06%	-2.88%	-58.87%	Cboe BZX
UNITED STATES OIL FUND LP	USD	43.7	2.87%	-2.26%	4.62%	32.38%	NYSE Arca
ISHARES MSCI BRAZIL ETF	USD	37.02	-1.78%	-1.25%	5.47%	-0.13%	NYSE Arca
SPDR S&P OIL & GAS EXP & PR	USD	86.61	0.62%	0.29%	14.76%	48.05%	NYSE Arca
UTILITIES SELECT SECTOR SPDR	USD	66.16	0.52%	0.38%	-1.47%	5.52%	NYSE Arca
ISHARES US REAL ESTATE ETF	USD	98.31	-0.17%	1.01%	0.31%	14.78%	NYSE Arca
SPDR S&P BIOTECH ETF	USD	126.67	-0.71%	-0.20%	-4.59%	-10.02%	NYSE Arca
ISHARES IBOXX INVESTMENT GRA	USD	131.22	0.07%	0.13%	-0.16%	-5.00%	NYSE Arca
ISHARES JP MORGAN US EMERGI	USD	111.19	-0.20%	-0.04%	0.11%	-4.07%	NASDAQ GM
REAL ESTATE SELECT SECT SPDR	USD	42.34	-0.17%	0.93%	0.38%	15.81%	NYSE Arca
ISHARES CHINA LARGE-CAP ETF	USD	45.14	-0.97%	2.10%	-3.61%	-2.78%	NYSE Arca
CONSUMER STAPLES SPDR	USD	71.02	0.01%	0.16%	1.07%	5.29%	NYSE Arca
VANECK JR GOLD MINERS	USD	53.87	-0.26%	5.40%	5.36%	-0.68%	NYSE Arca
SPDR BBG BARC HIGH YIELD BND	USD	108.75	0.16%	-0.06%	-0.18%	-0.17%	NYSE Arca
VANGUARD REAL ESTATE ETF	USD	97.88	-0.10%	0.82%	0.14%	15.25%	NYSE Arca
GRAYSCALE BITCOIN TRUST BTC	USD	30.1	-8.93%	-23.86%	-33.63%	-5.94%	OTC US



Fuente: Bloomberg

LIMA

Acciones

	Valor	Moneda	Precio	1D*	5D*	30D*	YTD*	Frecuencia	Volumen (US\$)	Beta	Dividend Yield (%)	Price Earning	Capitalización Bursátil (M US\$)	Sector Económico*	Participación Índice
▲	ALICORC1 PE**	S/.	6.65	0.06%	-1.17%	-2.48%	-7.86%	100.00%	10,767,749	0.75	3.76	12.55	1,511.82	Industrial	3.53%
	ATACOCB1 PE**	S/.	0.14	0.00%	0.00%	6.15%	0.00%	70.00%	1,142	1.15	0.00	-	34.74	Mineras	1.02%
▼	BACKUS11 PE**	S/.	18.00	-5.26%	-11.42%	-8.86%	-10.67%	100.00%	33,158	0.68	1.95	8.69	6,880.73	Industriales	0.82%
▼	BAP PE**	US\$	135.40	-1.96%	-7.26%	8.10%	-15.69%	100.00%	11,459,630	1.33	6.50	-	12,779.37	Diversas	5.82%
▼	BVN PE**	US\$	11.18	-2.70%	-4.36%	6.48%	-6.83%	100.00%	2,035,615	1.15	0.00	-	3,076.31	Mineras	5.88%
▼	CASAGRC1 PE**	S/.	5.49	-5.34%	-11.31%	1.67%	15.58%	95.00%	23,202	0.88	4.12	4.05	123.21	Agrario	1.31%
▼	BBVAC1 PE**	S/.	2.07	-3.72%	-7.17%	-7.17%	-4.61%	90.00%	184,325	0.89	2.18	29.56	3,600.84	Bancos y Financieras	2.85%
▼	CORAREI1 PE**	S/.	1.01	-11.40%	-17.89%	7.45%	13.48%	100.00%	575,161	1.14	9.56	3.23	385.34	Industriales	1.72%
▼	CPACASC1 PE**	S/.	5.33	-4.99%	-8.89%	1.52%	0.57%	100.00%	527,138	0.67	4.32	38.07	653.42	Industriales	2.38%
▼	CVERDEC1 PE**	US\$	19.10	-11.37%	-20.42%	-7.95%	-8.70%	100.00%	738,401	1.36	2.99	10.94	6,686.07	Mineras	5.25%
▼	ENGPEPC1 PE**	S/.	2.22	-1.33%	-6.72%	8.29%	11.00%	100.00%	93,361	0.70	8.89	13.57	1,679.02	Servicios Públicos	1.44%
▼	ENDISPC1**	S/.	4.85	-2.02%	-6.73%	0.00%	-10.19%	80.00%	24,287	0.76	3.52	10.91	825.13	Servicios Públicos	0.98%
▼	FERREYC1 PE**	S/.	1.87	-3.11%	-6.03%	3.89%	7.47%	100.00%	892,800	0.83	9.74	12.44	486.10	Diversas	4.90%
▼	AENZAC1 PE**	S/.	1.11	-2.63%	-15.91%	-18.98%	-36.21%	100.00%	149,228	0.73	0.00	-	257.85	Diversas	4.05%
▼	IFS PE**	US\$	28.11	-2.40%	-6.30%	2.22%	-9.15%	100.00%	948,245	1.13	2.74	15.88	3,245.24	Diversas	7.22%
▼	INRETC1 PE**	US\$	38.40	-5.19%	-6.34%	7.56%	-2.04%	100.00%	601,937	1.00	1.77	78.86	3,947.80	Diversas	5.28%
-	LUSURC1 PE**	S/.	11.90	0.00%	-4.80%	-4.03%	-53.33%	70.00%	8,587	0.97	0.00	12.89	1,543.86	Servicios Públicos	1.81%
▼	MINSUR1 PE**	S/.	2.90	-6.15%	-9.94%	20.83%	56.76%	100.00%	814,634	0.96	0.00	76.37	2,227.50	Mineras	3.09%
▼	PML PE**	US\$	0.12	-4.69%	-9.63%	-10.29%	15.09%	80.00%	32,407	1.42	0.00	-	32.23	Mineras	2.12%
▼	RELAPAC1 PE**	S/.	0.11	-8.33%	-13.39%	4.76%	59.42%	100.00%	23,081	1.03	0.00	2.98	243.81	Industriales	2.12%
▼	SCCO PE**	US\$	69.55	-2.32%	-7.88%	-2.60%	5.54%	100.00%	95,206	1.11	3.16	24.17	53,767.25	Mineras	2.14%
▼	SIDERC1 PE**	S/.	0.96	-5.88%	-11.93%	11.63%	12.94%	100.00%	65,616	0.96	23.38	7.69	227.10	Industriales	1.43%
▼	TV PE**	US\$	0.21	-1.89%	5.05%	38.67%	41.50%	100.00%	385,697	1.35	0.00	-	205.73	Mineras	2.93%
▼	UNACEMC1 PE**	S/.	1.53	-2.55%	-4.38%	9.29%	-1.29%	100.00%	258,803	0.95	1.70	33.52	741.12	Industriales	3.00%
▼	VOLCABC1 PE**	S/.	0.70	-5.41%	-6.67%	-5.41%	34.62%	100.00%	862,705	1.40	0.00	-	760.27	Mineras	5.90%
▼	NEXAPEC1 PE**	S/.	3.33	-3.48%	-6.20%	9.18%	17.67%	70.00%	128,115	1.15	0.00	26.55	1,172.27	Mineras	1.56%

Cantidad de Acciones: 26
 Fuente: Bloomberg, Económica
 * Bloomberg Industry Classification System
 ** Se utiliza el PER de la bolsa y moneda de origen del instrumento
 *Leyenda: Variación 1D: 1 Día; 5D: 5 Días, 1M: 1 Mes; YTD: Var.% 31/12/20 a la fecha

Subieron 1
 Bajaron 23
 Mantuvieron 2

Índices Sectoriales

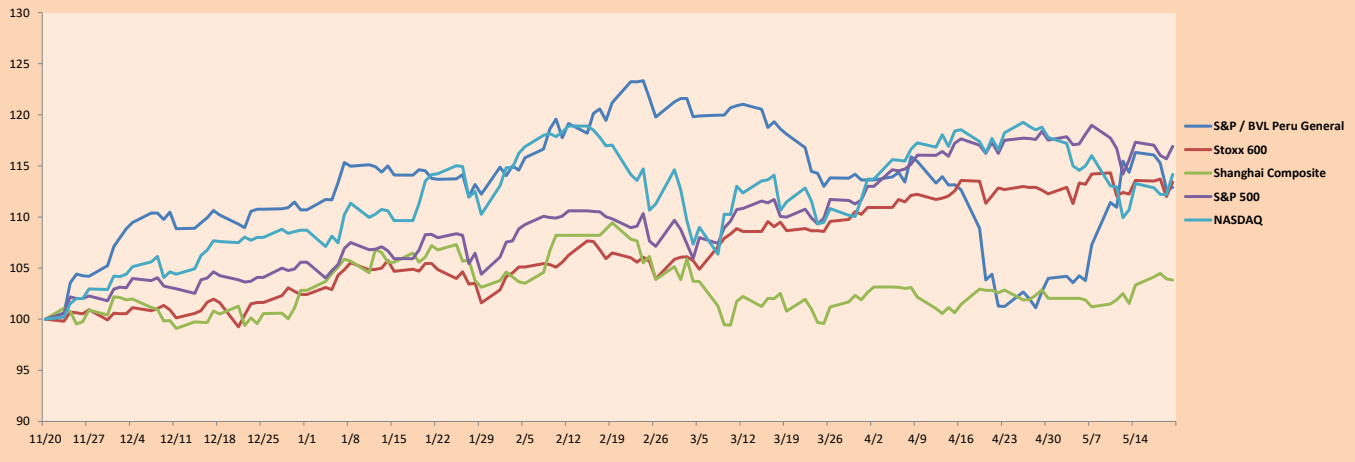
	Cierre	1D*	5D*	30D*	YTD*	Beta	
▼	S&P/BVLMining	426.56	-2.96%	-5.79%	2.25%	9.39%	1.17
▼	S&P/BVLConsumer	1,077.94	-4.93%	-7.96%	2.73%	-0.98%	0.59
▼	S&P/BVLIndustrials	189.01	-3.49%	-7.60%	1.73%	-0.81%	0.62
▼	S&P/BVLFinancials	917.68	-1.83%	-5.29%	8.35%	-11.24%	1.21
▼	S&P/BVLConstruction	194.96	-3.58%	-8.19%	0.73%	-6.77%	0.62
▼	S&P/BVLPublicSvcs	574.00	-1.99%	-4.80%	0.95%	-6.53%	0.43
▼	S&P/BVLElectricUtil	560.36	-1.99%	-4.80%	0.95%	-6.53%	0.43

*Leyenda: Variación 1D: 1 Día; 5D: 5 Días, 1M: 1 Mes; YTD: Var.% 31/12/20 a la fecha

Correlación Rend. Índice Minero vs Índice de Metales de Londres (3 meses)



Índices (6 meses)



Base: 20/11/20=100
 Fuente: Bloomberg

Coordinador Laboratorio de Mercado de Capitales: Economista Bruno Bellido
 Apoyo: María Camarena, Alonso García, Adrian Paredes y Jairo Valverde
 email: pulsobursatil@ulima.edu.pe
 facebook: www.facebook.com/pulsobursatil.ul

RATING SOBERANO

CLASIFICACIONES DE RIESGO

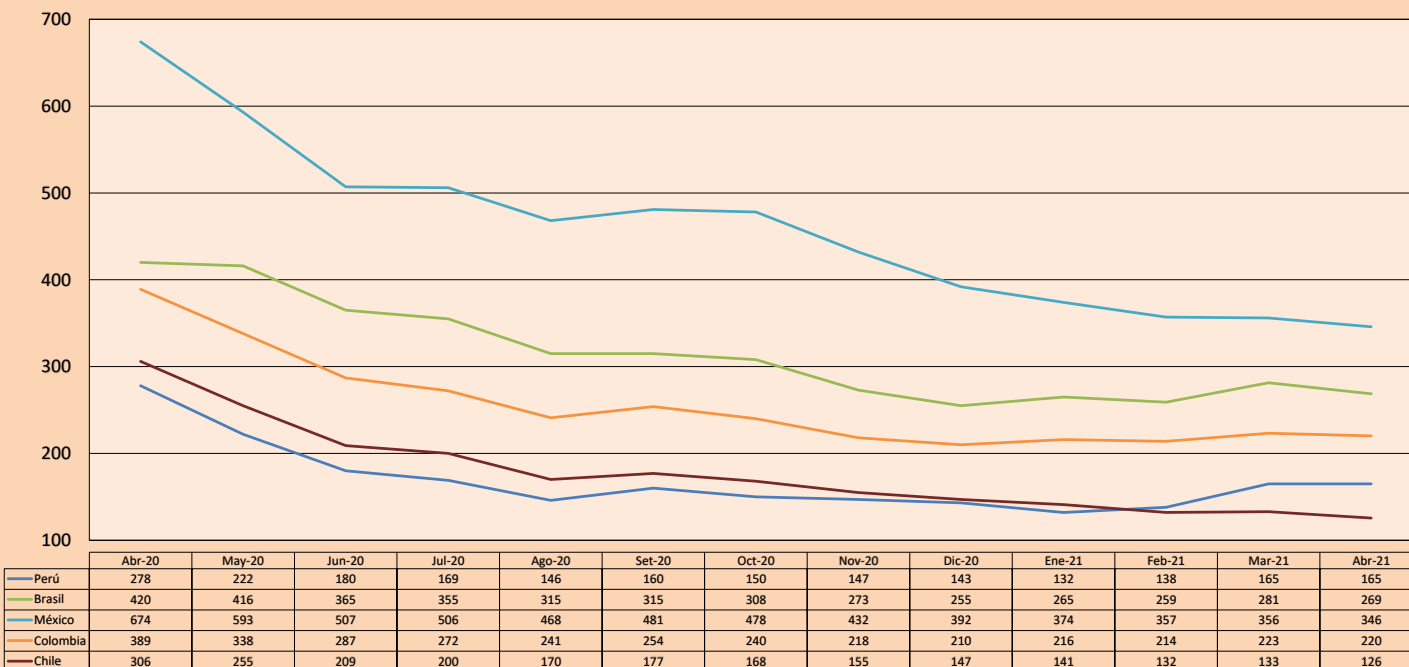
Moody's	S&P	Fitch	
Aaa	AAA	AAA	Prime 78
Aa1	AA+	AA+	Alto Grado
Aa2	AA	AA	
Aa3	AA-	AA-	
A1	A+	A+	Grado Alto Medio
A2	A	A	
A3	A-	A-	
Baa1	BBB+	BBB+	Grado Bajo Medio
Baa2	BBB	BBB	
Baa3	BBB-	BBB-	
Ba1	BB+	BB+	Sin Grado de Inversión Especulativo
Ba2	BB	BB	
Ba3	BB-	BB-	
B1	B+	B+	Altamente Especulativo
B2	B	B	
B3	B-	B-	
Caa1	CCC+		Riesgo Sustancial Extremadamente Especulativo
Caa2	CCC		
Caa3	CCC-	CCC	
Ca	CC		Poca esperanzas de Pago
C	D	DDD DD D	Impago

Fuente: Bloomberg

Rating Crédito Latinoamérica			
Clasificadora de riesgo			
Pais	Moody's	Fitch	S&P
Perú	A3	BBB+	BBB+
México	Baa1	BBB-	BBB
Venezuela	C	WD	SD
Brazil	Ba2	BB-	BB-
Colombia	Baa2	BBB-	BB+
Chile	A1	A-	A
Argentina	Ca	WD	CCC+
Panamá	Baa2	BBB-	BBB

Fuente: Bloomberg

Riesgo País Latinoamérica (pbs)



Fuente: BCRP

Coordinador Laboratorio de Mercado de Capitales: Economista Bruno Bellido
Apoyo: María Camarena, Alonso García, Adrián Paredes y Jairo Valverde
email: pulsobursatil@ulima.edu.pe
facebook: www.facebook.com/pulsobursatil.ul