

PULSO BURSÁTIL

FACULTAD DE CIENCIAS EMPRESARIALES Y ECONÓMICAS
CARRERA DE ECONOMÍA
LABORATORIO DE MERCADO DE CAPITALES



MILA

Lima, 28 de mayo de 2021

Principales índices	Cierre	1 D	5 D	1 M	YTD	Cap. Burs. (US\$ bill)
▲ IPSA (Chile)	4,258.75	2.37%	4.38%	-4.79%	1.95%	120.45
▲ IGPA (Chile)	21,433.57	2.26%	4.08%	-5.26%	2.03%	143.86
▲ COLSC (Colombia)	972.59	0.10%	-0.33%	-1.46%	-8.16%	4.50
▲ COLCAP (Colombia)	1,206.63	2.07%	-3.01%	-3.52%	-16.08%	71.45
▲ S&P/BVL (Perú)*	21,015.96	5.38%	2.16%	7.43%	0.93%	101.27
▲ S&P/BVL SEL (Perú)	552.06	5.50%	1.71%	5.58%	0.12%	90.82
▲ S&P/BVL LIMA 25	27,046.14	7.52%	1.68%	3.89%	7.33%	100.44
▲ IPC (México)	50,040.75	0.83%	0.53%	4.23%	13.56%	306.95
▲ S&P MILA 40	492.02	2.82%	1.10%	-2.48%	-7.97%	236.23

* Cap. Bursátil del cierre anterior *Leyenda: Variación 1D: 1 Día; 5D: 5 Días; 1M: 1 Mes; YTD: Var. % 31/12/20 a la fecha

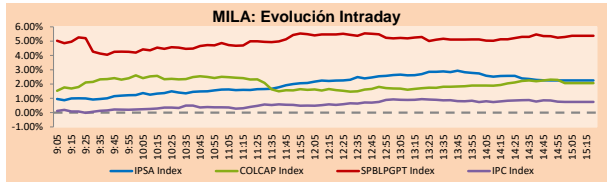
Renta Variable

Más subieron	Bolsa	Mon.	Precio	▲%
VOLCAN CIA MIN-B	Peru	PEN	0.72	14.29
GRUPO ARGOS SA	Colombia	COP	10,270.00	14.11
FERREYCORP SAA	Peru	PEN	1.77	10.63
CAP	Chile	CLP	13,000.00	9.24
ALICORP-C	Peru	PEN	6.60	9.09

Más bajaron	Bolsa	Mon.	Precio	▼%
ORBIA ADVANCE CO	Mexico	MXN	56.10	-1.58
AGUAS ANDINAS-A	Chile	CLP	138.00	-1.50
GRUPO TELEV-CPO	Mexico	MXN	51.94	-1.44
GRUPO F BANORT-O	Mexico	MXN	136.20	-1.32
CONCHATORO	Chile	CLP	1,316.90	-0.99

Por Monto Negociado	Bolsa	Monto (US\$)
GRUPO F BANORT-O	Mexico	37,654,001
FOMENTO ECON-UBD	Mexico	37,323,730
GRUPO MEXICO-B	Mexico	37,293,802
WALMART DE MEXIC	Mexico	32,776,682
AMERICA MOVIL-L	Mexico	25,999,268

Por Volumen	Bolsa	Volumen
ITAU CORPBANCA	Chile	1,100,349,532
BANCO SANTANDER	Chile	408,331,919
BANCO DE CHILE	Chile	239,838,412
ENEL CHILE SA	Chile	145,973,668
ENEL AMERICAS SA	Chile	125,699,986



Fuente: Bloomberg

Monedas	Precio	1D*	5D*	30 D*	YTD*
▼ Sol (PEN)	3,811.5	-0.94%	1.55%	1.09%	5.35%
▼ Peso Chileno (CLP)	723.630	-0.71%	0.72%	3.71%	1.66%
▼ Peso Colombiano (COP)	3,707.15	-0.59%	-1.04%	-0.05%	8.09%
▼ Peso Mexicano (MXN)	19.938	-0.15%	-0.08%	0.13%	0.12%

*Leyenda: Variación 1D: 1 Día; 5D: 5 Días; 1M: 1 Mes; YTD: Var. % 31/12/20 a la fecha

MILA

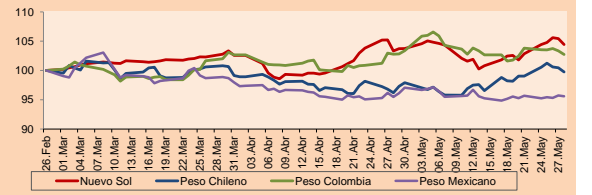
Perú: El Índice General de la BVL finalizó la sesión de hoy con un resultado positivo de +5.38%. El índice mantiene una tendencia positiva acumulada anual de +0.93% en moneda local, mientras que el rendimiento ajustado en dólares desciende a -4.19%. Luego, el S&P / BVL Perú SEL varió en +5.50% mientras que el S&P / BVL LIMA 25 en +7.52%. El spot PEN alcanzó 5 / 3.8115. Titular: Debate técnico, atentado en el VRAEM y errores de Perú Libre hacen crecer a Fujimori, según analistas

Chile: El índice IPSA culminó el día con un retorno positivo de +2.37%. Los sectores más beneficiados de la jornada fueron Bienes inmobiliarios (+5.22%) y Tecnologías de la información (+4.80%). Las acciones con el mejor desempeño fueron CAP SA (+9.24%) y Cencosud Shopping SA (+5.95%). Titular: Bancos ganaron US\$ 386 millones en abril, pero la actividad crediticia continúa afectada por la pandemia

Colombia: El índice COLCAP cerró el día de hoy con un retorno positivo de +2.07%. Los sectores más beneficiados en la jornada fueron Productos de consumo no básico (+8.82%) y Materiales (+8.56%). Las acciones con el mejor desempeño fueron Grupo Inversiones Argos SA (+14.11%) y Compañía Colombiana de Inversiones (+10.92%). Titular: Economía ha perdido US\$10.8 billones en un mes de paro

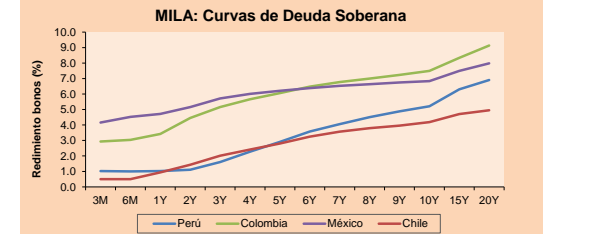
México: El índice IPC cerró el día con un rendimiento positivo de +0.83%. Los sectores más beneficiados en la jornada fueron Materiales (+1.96%) y Productos de consumo no básico (+1.92%). Las acciones con el mejor desempeño fueron Arca Continental SAB de CV (+4.08%) y Aalsea SAB de CV (+3.22%). Titular: Golpe a nueva refinería de Pemex: Moody's le baja la calificación y queda a un paso de grado "basura"

MILA: Índices de Tipo de Cambio (3 meses)



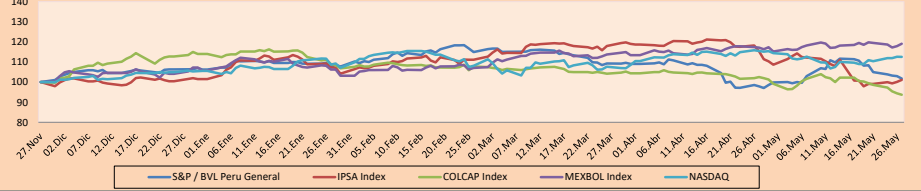
Base: 26/02/21=100
Fuente: Bloomberg

Renta Fija	Instrumento	Moneda	Precio	Bid Yield (%)	Ask Yield (%)	Duración
PERU 7.35 07/21/25	USD	122.987	1.65	1.53	3.61	
PERU 4.125 08/25/27	USD	111.269	2.22	2.14	5.55	
PERU 8.75 11/21/33	USD	155.251	3.34	3.27	8.78	
PERU 6.55 03/14/37	USD	134.969	3.65	3.59	10.37	
PERU 5.625 11/18/2050	USD	131.262	3.87	3.82	16.47	
CHILE 2.25 10/30/22	USD	102.528	0.60	0.30	1.39	
CHILE 3.125 01/21/26	USD	108.396	1.30	1.21	4.33	
CHILE 3.625 10/30/42	USD	104.257	3.37	3.32	15.39	
COLOM 11.85 03/09/28	USD	159.12	2.50	2.20	5.17	
COLOM 10.375 01/28/33	USD	148.744	4.96	4.74	7.63	
COLOM 7.375 09/18/37	USD	129.837	4.76	4.69	10.39	
COLOM 6.125 01/18/41	USD	116.37	4.86	4.79	12.02	
MEX 4 10/02/23	USD	108.634	0.40	0.17	2.24	
MEX5.55 01/45	USD	119.601	4.25	4.21	14.09	



Fuente: Bloomberg

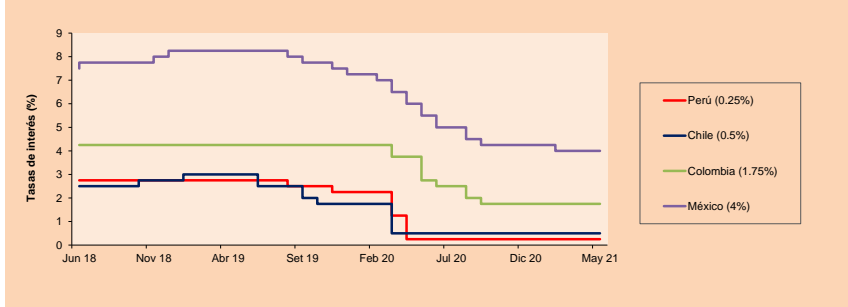
MILA: Índices bursátiles (6m)



Base: 30/11/20=100
Fuente: Bloomberg

ETFs	Mon.	Cierre	1D	5D	30 D	YTD	Bolsa
▲ iShares MSCI All Peru Capped	USD	32.91	3.95%	1.01%	3.65%	-5.10%	NYSE Arca
▲ iShares MSCI Chile Capped	USD	29.41	3.78%	3.63%	-10.88%	-2.65%	Cboe BZX
▲ Global X MSCI Colombia	USD	9.849	0.91%	0.37%	-1.36%	-13.30%	NYSE Arca
▲ iShares MSCI Mexico Capped	USD	48.11	0.92%	0.69%	3.53%	11.91%	NYSE Arca
▲ iShares MSCI Emerging Markets	USD	54.87	0.64%	3.26%	-0.38%	6.19%	NYSE Arca
▲ Vanguard FTSE Emerging Markets	USD	53.88	0.52%	3.48%	-0.02%	7.52%	NYSE Arca
▲ iShares Core MSCI Emerging Markets	USD	66.65	0.62%	3.37%	-0.15%	7.43%	NYSE Arca
▲ iShares JP Morgan Emerging Markets Bonds	USD	64.8	0.48%	2.42%	0.98%	6.09%	Cboe BZX
▲ Morgan Stanley Emerging Markets Domestic	USD	6.29	0.48%	3.11%	3.28%	0.00%	New York

MILA: Tasas de Referencia de Política Monetaria



Fuente: Bloomberg

Coordinador Laboratorio de Mercado de Capitales: Economista Bruno Bellido
Apoyo: María Camarena, Alonso García, Adrian Paredes y Jairo Valverde
email: pulsobursatil@ulima.edu.pe
facebook: www.facebook.com/pulsobursatil.ul

El contenido del presente documento es únicamente informativo. Los datos y opiniones expresados no deben ser interpretados como recomendaciones para la toma de decisiones futuras. Bajo ninguna circunstancia, el Laboratorio de Mercado de Capitales de la Universidad de Lima se hará responsable por el uso de lo expresado en este documento.

LIMA

Acciones

	Valor	Moneda	Precio	1D*	5D*	30D*	YTD*	Frecuencia	Volumen (US\$)	Beta	Dividend Yield (%)	Price Earning	Capitalización Bursátil (M US\$)	Sector Económico*	Participación Índice
▲	ALICORC1 PE**	S/.	6.60	0.10%	-0.33%	-1.46%	-8.16%	100.00%	804,521	0.87	3.79	12.45	1,476.30	Industrial	3.53%
▲	ATACOCB1 PE**	S/.	0.11	0.00%	-23.91%	-4.55%	-23.91%	65.00%	784	1.15	0.00	-	26.03	Mineras	1.02%
▲	BACKUS11 PE**	S/.	18.60	9.28%	3.33%	-1.06%	-7.69%	100.00%	155,884	0.71	1.89	8.98	6,925.35	Industriales	0.82%
▲	BAP PE**	US\$	137.50	4.88%	1.55%	14.16%	-14.38%	100.00%	12,852,580	1.32	6.40	-	12,977.57	Diversas	5.82%
▲	BVN PE**	US\$	11.58	4.32%	3.58%	17.33%	-3.50%	100.00%	518,909	1.17	0.00	-	3,186.37	Mineras	5.88%
▲	CASAGRC1 PE**	S/.	5.29	15.00%	-3.64%	18.61%	11.37%	90.00%	40,218	1.13	4.27	3.90	116.91	Agrario	1.31%
▲	BBVAC1 PE**	S/.	2.12	11.58%	2.42%	5.47%	-2.30%	90.00%	8,443,482	1.00	2.13	30.27	3,631.60	Bancos y Financieras	2.85%
▲	CORAREI1 PE**	S/.	1.18	14.56%	16.83%	31.11%	32.58%	100.00%	272,066	1.32	8.18	3.78	395.02	Industriales	1.72%
▲	CPACASC1 PE**	S/.	5.75	8.49%	7.88%	15.00%	8.49%	100.00%	71,091	0.78	4.00	41.07	690.17	Industriales	2.38%
▲	CVERDEC1 PE**	US\$	19.55	15.00%	2.36%	2.89%	-6.55%	100.00%	876,671	1.50	2.92	11.20	6,843.60	Mineras	5.25%
▲	ENGPEPC1 PE**	S/.	2.12	4.43%	-4.50%	12.17%	6.00%	100.00%	199,174	0.72	9.31	12.96	1,578.95	Servicios Públicos	1.44%
▲	ENDISPC1**	S/.	4.77	6.00%	-1.65%	15.22%	-11.67%	75.00%	62,361	0.77	3.58	10.73	799.15	Servicios Públicos	0.98%
▲	FERREYC1 PE**	S/.	1.77	10.63%	-5.35%	4.12%	1.72%	100.00%	2,615,297	1.01	10.29	11.77	453.09	Diversas	4.90%
▲	AENZAC1 PE**	S/.	1.15	7.48%	3.60%	-4.17%	-33.91%	100.00%	35,468	0.79	0.00	-	263.07	Diversas	4.05%
▲	IFS PE**	US\$	27.80	10.54%	-1.10%	7.01%	-10.15%	100.00%	669,854	1.20	2.77	15.98	3,209.45	Diversas	7.22%
▲	INRETC1 PE**	US\$	37.50	4.20%	-2.34%	8.70%	-4.34%	100.00%	1,388,242	1.00	1.82	78.33	3,855.27	Diversas	5.28%
▼	LUSURC1 PE**	S/.	11.50	-0.09%	-3.36%	-5.74%	-54.90%	70.00%	14,706	0.86	7.48	12.46	1,469.22	Servicios Públicos	1.81%
▲	MINSUR1 PE**	S/.	3.06	12.92%	5.52%	36.61%	65.41%	100.00%	184,988	0.98	0.00	6.11	2,314.57	Mineras	3.09%
▲	PML PE**	US\$	0.13	5.83%	4.10%	15.45%	19.81%	85.00%	9,187	1.43	0.00	-	33.55	Mineras	2.12%
▲	RELAPAC1 PE**	S/.	0.12	8.11%	9.09%	4.35%	73.91%	100.00%	21,655	1.11	0.00	3.20	261.92	Industriales	2.12%
▲	SCCO PE**	US\$	69.90	1.13%	0.50%	-3.63%	6.07%	100.00%	207,126	1.03	3.15	24.29	54,037.82	Mineras	2.14%
▲	SIDERC1 PE**	S/.	1.03	9.57%	7.29%	15.73%	21.18%	100.00%	60,766	1.00	21.80	8.25	239.95	Industriales	1.43%
▲	TV PE**	US\$	0.21	0.49%	-1.44%	27.33%	39.46%	100.00%	20,488	1.29	0.00	-	202.76	Mineras	2.93%
▲	UNACEMC1 PE**	S/.	1.54	8.45%	0.65%	14.07%	-0.65%	100.00%	207,603	1.01	1.69	33.73	734.60	Industriales	3.00%
▲	VOLCABC1 PE**	S/.	0.72	14.29%	2.86%	4.35%	38.46%	100.00%	539,123	1.54	0.00	-	770.07	Mineras	5.90%
▲	NEXAPEC1 PE**	S/.	3.30	8.20%	-0.90%	22.22%	16.61%	80.00%	140,528	1.14	0.00	25.87	1,144.09	Mineras	1.56%

Cantidad de Acciones: 26
Fuente: Bloomberg, Económica
* Bloomberg Industry Classification System
** Se utiliza el PER de la bolsa y moneda de origen del instrumento
*Leyenda: Variación 1D: 1 Día; 5D: 5 Días, 1M: 1 Mes; YTD: Var.% 31/12/20 a la fecha

Índices Sectoriales

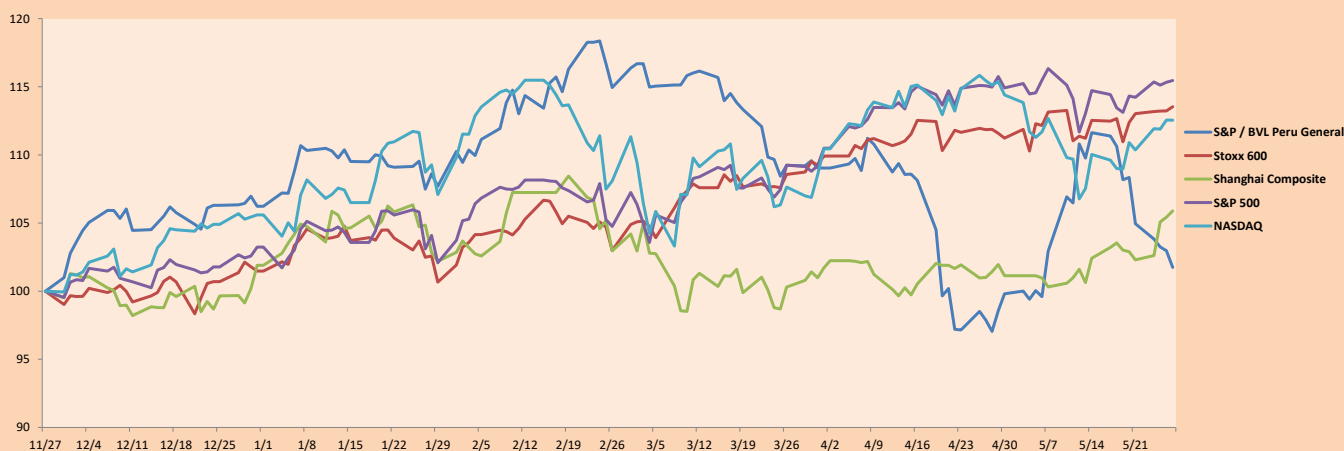
	Cierre	1D*	5D*	30D*	YTD*	Beta	
▲	S&P/BVLMining	439.65	2.77%	3.07%	5.57%	12.75%	1.17
▲	S&P/BVLConsumer	1,075.06	6.38%	-0.27%	4.60%	-1.25%	0.68
▲	S&P/BVLIndustrials	191.49	8.86%	1.31%	8.77%	0.49%	0.70
▲	S&P/BVLFinancials	943.21	4.62%	2.78%	14.12%	-8.77%	1.10
▲	S&P/BVLConstruction	203.16	8.16%	4.21%	10.92%	-2.85%	0.67
▲	S&P/BVLPublicSvcs	557.56	2.46%	-2.86%	7.16%	-9.21%	0.46
▲	S&P/BVLElectricUtil	544.32	2.46%	-2.86%	7.16%	-9.21%	0.46

*Leyenda: Variación 1D: 1 Día; 5D: 5 Días, 1M: 1 Mes; YTD: Var.% 31/12/20 a la fecha

Correlación Rend. Índice Minero vs Índice de Metales de Londres (3 meses)



Índices (6 meses)



Base: 27/11/20=100
Fuente: Bloomberg

Coordinador Laboratorio de Mercado de Capitales: Economista Bruno Bellido
Apoyo: María Camarena, Alonso García, Adrian Paredes y Jairo Valverde
email: pulsobursatil@ulima.edu.pe
facebook: www.facebook.com/pulsobursatil.ul

RATING SOBERANO

CLASIFICACIONES DE RIESGO

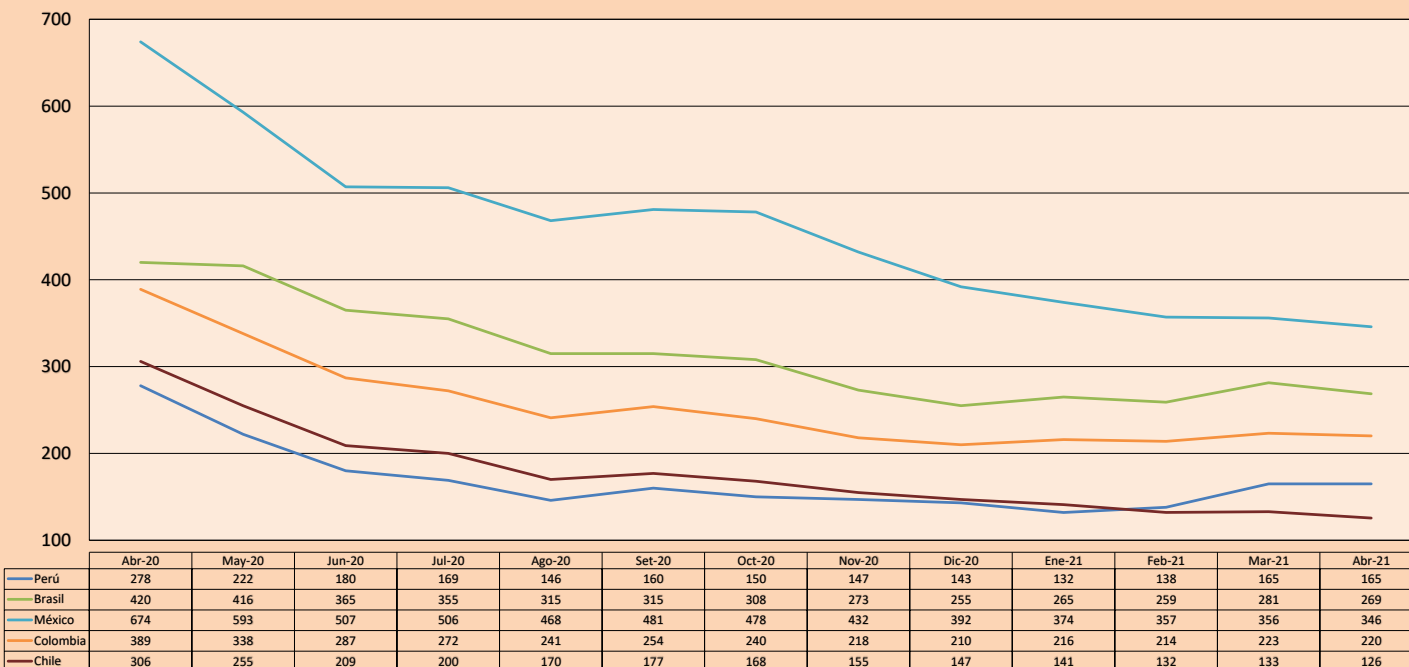
Moody's	S&P	Fitch	Prime
Aaa	AAA	AAA	57
Aa1	AA+	AA+	Alto Grado
Aa2	AA	AA	
Aa3	AA-	AA-	
A1	A+	A+	Grado Alto Medio
A2	A	A	
A3	A-	A-	
Baa1	BBB+	BBB+	Grado Bajo Medio
Baa2	BBB	BBB	
Baa3	BBB-	BBB-	
Ba1	BB+	BB+	Sin Grado de Inversión Especulativo
Ba2	BB	BB	
Ba3	BB-	BB-	
B1	B+	B+	Altamente Especulativo
B2	B	B	
B3	B-	B-	
Caa1	CCC+	CCC	Riesgo Sustancial Extremadamente Especulativo
Caa2	CCC		
Caa3	CCC-		
Ca	CC	DDD	Poca esperanzas de Pago
C	C		
	D		
		DD	Impago
		D	

Fuente: Bloomberg

Rating Crédito Latinoamérica			
Clasificadora de riesgo			
Pais	Moody's	Fitch	S&P
Perú	A3	BBB+	BBB+
México	Baa1	BBB-	BBB
Venezuela	C	WD	SD
Brazil	Ba2	BB-	BB-
Colombia	Baa2	BBB-	BB+
Chile	A1	A-	A
Argentina	Ca	WD	CCC+
Panamá	Baa2	BBB-	BBB

Fuente: Bloomberg

Riesgo País Latinoamérica (pbs)



Fuente: BCRP

Coordinador Laboratorio de Mercado de Capitales: Economista Bruno Bellido
Apoyo: María Camarena, Alonso García, Adrián Paredes y Jairo Valverde
email: pulsobursatil@ulima.edu.pe
facebook: www.facebook.com/pulsobursatil.ul