

PULSO BURSÁTIL

FACULTAD DE CIENCIAS EMPRESARIALES Y ECONÓMICAS
CARRERA DE ECONOMÍA
LABORATORIO DE MERCADO DE CAPITALES

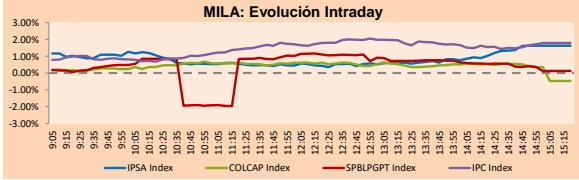


MILA

Lima, 31 de mayo de 2021

Principales índices	Cierre	1 D	5 D	1 M	YTD	Cap. Burs. (US\$ bill)
▲ IPISA (Chile)	4,356.43	2.29%	5.86%	-2.60%	4.29%	123.31
▲ IGPA (Chile)	21,911.02	2.23%	5.64%	-3.15%	4.30%	147.25
▼ COLSC (Colombia)	971.81	-0.08%	0.20%	-1.54%	-8.23%	4.50
▼ COLCAP (Colombia)	1,200.90	-0.47%	-2.18%	-3.98%	-16.48%	71.03
▲ S&P/BVL (Perú)*	21,041.71	0.12%	3.40%	7.56%	1.05%	101.24
▲ S&P/BVL SEL (Perú)	552.70	0.12%	3.03%	5.70%	0.23%	91.01
▼ S&P/BVL LIMA 25	26,918.65	-0.47%	3.49%	3.40%	6.83%	100.41
▲ IPC (México)	50,885.95	1.69%	2.89%	5.99%	15.47%	311.79
▲ S&P MILA 40	497.07	1.03%	3.58%	-1.47%	-7.03%	238.49

* Cap. Bursátil del cierre anterior * Leyenda: Variación 1D: 1 Día; 5D: 5 Días; 1M: 1 Mes; YTD: Var.% 31/12/20 a la fecha

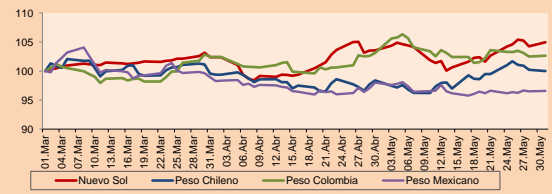


Fuente: Bloomberg

Monedas	Precio	1D*	5D*	30 D*	YTD*
▲ Sol (PEN)	3.8373	0.68%	0.69%	1.35%	6.06%
▼ Peso Chileno (CLP)	722.180	-0.20%	-1.00%	1.67%	1.46%
▲ Peso Colombiano (COP)	3,711.95	0.13%	-0.65%	-0.48%	8.23%
▲ Peso Mexicano (MXN)	19.953	0.08%	0.43%	-1.45%	0.20%

* Leyenda: Variación 1D: 1 Día; 5D: 5 Días; 1M: 1 Mes; YTD: Var.% 31/12/20 a la fecha

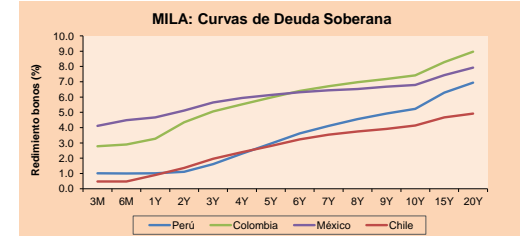
MILA: Índices de Tipo de Cambio (3 meses)



Base: 01/03/21=100

Fuente: Bloomberg

Renta Fija	Instrumento	Moneda	Precio	Bid Yield (%)	Ask Yield (%)	Duración
	PERU 7.35 07/21/25	USD	122.987	1.65	1.53	3.61
	PERU 4.125 08/25/27	USD	111.269	2.22	2.14	5.55
	PERU 8.75 11/21/33	USD	155.251	3.34	3.27	8.78
	PERU 6.55 03/14/37	USD	134.969	3.65	3.59	10.37
	PERU 5.625 11/18/2050	USD	131.262	3.87	3.82	16.47
	CHILE 2.25 10/30/22	USD	102.528	0.60	0.30	1.39
	CHILE 3.125 01/21/26	USD	108.396	1.30	1.21	4.33
	CHILE 3.625 01/30/42	USD	104.257	3.37	3.32	15.39
	COLOM 11.85 03/09/28	USD	159.12	2.50	2.20	5.17
	COLOM 10.375 01/28/33	USD	148.744	4.96	4.74	7.63
	COLOM 7.375 09/18/37	USD	129.837	4.76	4.69	10.39
	COLOM 6.125 01/18/41	USD	116.37	4.86	4.79	12.02
	MEX 4 10/02/23	USD	106.634	0.40	0.17	2.24
	MEX5.55 01/45	USD	119.601	4.25	4.21	14.09



Fuente: Bloomberg

Renta Variable

Más subieron	Bolsa	Mon.	Precio	▲%
CENCOSUD SA	Chile	CLP	1,505.00	6.74
AERO DEL SURES-B	Mexico	MXN	363.28	3.63
ENEL CHILE SA	Chile	CLP	44.41	3.45
CMPC	Chile	CLP	1,870.00	3.37
FALABELLA SA	Chile	CLP	3,272.40	3.26

Por Monto Negociado	Bolsa	Monto (US\$)
WALMART DE MEXIC	Mexico	19,751,807
AMERICA MOVIL-L	Mexico	14,776,234
CENCOSUD SA	Chile	14,572,295
GRUPO F BANORT-O	Mexico	14,107,982
FALABELLA SA	Chile	13,617,734

Más bajaron	Bolsa	Mon.	Precio	▼%
VOLCAN CIA MIN-B	Peru	PEN	0.68	-5.56
ISA SA	Colombia	COP	20,020.00	-3.05
SONDA SA	Chile	CLP	425.71	-2.12
FERREYCORP SAA	Peru	PEN	1.74	-1.69
GRUPO ARGOS SA	Colombia	COP	10,100.00	-1.66

Por Volumen	Bolsa	Volumen
ITAU CORPBANCA	Chile	1,100,349,532
BANCO SANTANDER	Chile	408,331,919
BANCO DE CHILE	Chile	239,838,412
ENEL CHILE SA	Chile	145,973,668
ENEL AMERICAS SA	Chile	125,699,986

MILA

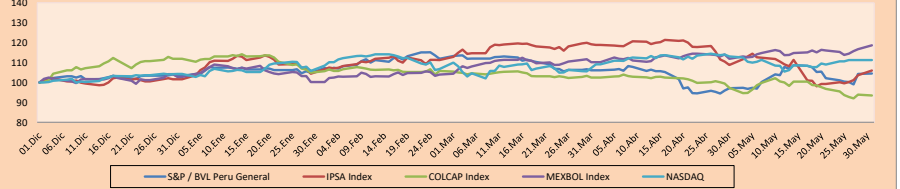
Perú: El Índice General de la BVL finalizó la sesión de hoy con un resultado positivo de +0.12%. El índice mantiene una tendencia positiva acumulada anual de +1.05% en moneda local, mientras que el rendimiento ajustado en dólares desciende a -4.72%. Luego, el S&P / BVL Perú SEL varió en +5.50% mientras que el S&P / BVL LIMA 25 en +7.52%. El spot PEN alcanzó 3.8115. Titular: Perú vuelve a ser el país con mayor tasa de mortalidad del mundo por COVID-19.

Chile: El índice IPISA culminó el día con un retorno positivo de +2.29%. Los sectores más beneficiados de la jornada fueron Industrial (+4.04%) y Productos de primera necesidad (+3.29%). Las acciones con el mejor desempeño fueron Interconexión Eléctrica SA (-3.05%) e Inversiones Argos SA (-1.66%). Titular: La OCEDE eleva su previsión de crecimiento mundial y en A. Latina ve una recuperación liderada por Colombia

Colombia: El índice COLCAP cerró el día de hoy con un retorno positivo de -0.47%. Los sectores más beneficiados en la jornada fueron Productos de primera necesidad (+2.76%) y Productos de consumo (+0.14%). Las acciones con el peor desempeño fueron Interconexión Eléctrica SA (-3.05%) e Inversiones Argos SA (-1.66%). Titular: La OCEDE eleva su previsión de crecimiento mundial y en A. Latina ve una recuperación liderada por Colombia

México: El índice IPC cerró el día con un rendimiento positivo de +1.69%. Los sectores más beneficiados en la jornada fueron Productos de primera necesidad (+2.15%) y Servicios de la comunicación (+1.81%). Las acciones con el mejor desempeño fueron Grupo Aeroportuario de Surst(+3.63%) y Telesites SAB de CV (+2.75%). Titular: El secretario de Hacienda mexicano defendió la compra de Pemex de la refinería Deer Park*

MILA: Índices bursátiles (6m)

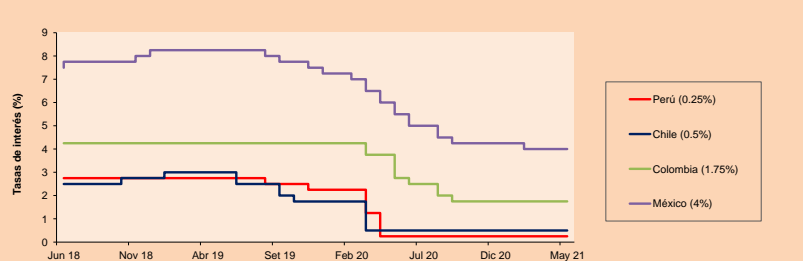


Base: 02/12/20=100

Fuente: Bloomberg

ETFs	Mon.	Cierre	1D	5D	30 D	YTD	Bolsa
iShares MSCI All Peru Capped	USD	32.91	0.00%	2.91%	3.72%	-5.10%	NYSE Arca
iShares MSCI Chile Capped	USD	29.41	0.00%	3.70%	-7.81%	-2.65%	Cboe BZX
Global X MSCI Colombia	USD	9.849	0.00%	0.53%	1.64%	-13.30%	NYSE Arca
iShares MSCI Mexico Capped	USD	48.11	0.00%	0.94%	5.83%	11.91%	NYSE Arca
iShares MSCI Emerging Markets	USD	54.87	0.00%	2.41%	1.65%	6.19%	NYSE Arca
Vanguard FTSE Emerging Markets	USD	53.88	0.00%	2.51%	1.70%	7.52%	NYSE Arca
iShares Core MSCI Emerging Markets	USD	66.65	0.00%	2.48%	1.80%	7.43%	NYSE Arca
iShares JP Morgan Emerging Markets Bonds	USD	64.8	0.00%	1.97%	2.22%	6.09%	Cboe BZX
Morgan Stanley Emerging Markets Domestic	USD	6.29	0.00%	1.94%	3.45%	0.00%	New York

MILA: Tasas de Referencia de Política Monetaria



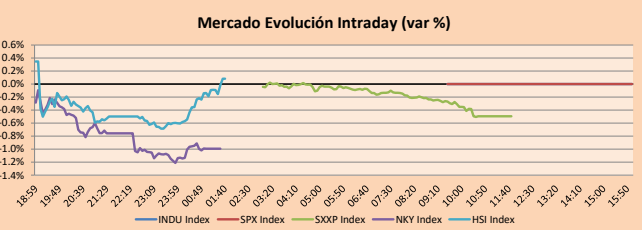
Fuente: Bloomberg

Coordinador Laboratorio de Mercado de Capitales: Economista Bruno Bellido
Apoyo: María Camarena, Alonso García, Adrian Paredes y Jairo Valverde
email: pulsohorsatil@ulima.edu.pe
facebook: www.facebook.com/pulsohorsatil

MUNDO

Principales índices	Cierre	1 D*	5 D*	1 M*	YTD*	Cap. Burs. (US\$ Mil.)
▲ Dow Jones (EEUU)	34,529.45	0.19%	0.94%	1.93%	12.82%	10,167,638
▲ Standard & Poor's 500 (EEUU)	4,204.11	0.08%	1.16%	0.55%	11.93%	37,132,612
▲ NASDAQ Composite (EEUU)	13,748.74	0.09%	2.06%	-1.53%	6.68%	22,914,114
▼ Stoxx EUROPE 600 (Europa)	446.76	-0.49%	0.38%	2.14%	11.96%	10,068,409
▼ DAX (Alemania)	15,421.13	-0.64%	-0.11%	1.88%	12.41%	1,130,172
▲ FTSE 100 (Reino Unido)	7,022.61	0.04%	0.06%	0.76%	8.70%	1,430,213
▼ CAC 40 (Francia)	6,447.17	-0.57%	0.60%	2.83%	16.14%	1,741,908
▼ IBEX 35 (España)	9,148.90	-0.82%	-0.61%	3.79%	13.32%	502,435
▼ MSCI AC Asia Pacific Index	2,093.03	0.40%	2.36%	1.30%	4.55%	27,352,226
▲ HANG SENG (Hong Kong)	29,151.80	0.09%	2.60%	1.92%	7.51%	4,485,586
▲ SHANGHAI SE Comp. (China)	3,615.48	0.41%	3.38%	4.77%	3.98%	7,050,173
▼ NIKKEI 225 (Japón)	28,860.08	-0.99%	1.75%	-0.28%	4.69%	3,929,851
▼ S&P / ASX 200 (Australia)	7,161.63	-0.25%	1.64%	1.76%	8.54%	1,759,405
▲ KOSPI (Corea del Sur)	3,203.92	0.48%	1.90%	2.26%	12.03%	1,946,595

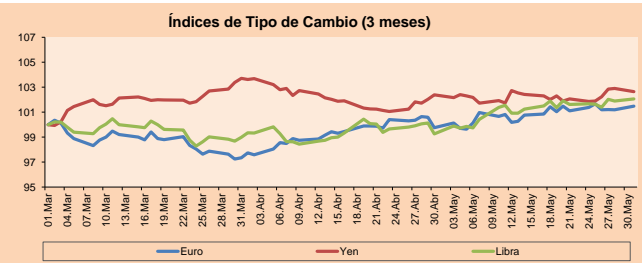
*Leyenda: Variación 1D: 1 Día; 5D: 5 Días; 1M: 1 Mes; YTD: Var. % 31/12/20 a la fecha



Fuente: Bloomberg

Monedas	Precio	1 D*	5 D*	1 M*	YTD*
▲ Euro	1,222.7	0.29%	0.09%	1.72%	0.09%
▼ Yen	109,580.0	-0.25%	0.76%	0.25%	6.13%
▲ Libra Esterlina	1,422.1	0.17%	0.39%	2.82%	3.96%
▲ Yuan	6,370.1	0.03%	-0.77%	-1.62%	-2.41%
▼ Dólar de Hong Kong	7,761.1	-0.01%	-0.05%	-0.08%	0.10%
▼ Real Brasileño	5,218.8	-0.13%	-1.87%	-4.02%	0.39%
▲ Peso Argentino	94,683.5	0.13%	0.43%	1.21%	12.52%

*Leyenda: Variación 1D: 1 Día; 5D: 5 Días; 1M: 1 Mes; YTD: Var. % 31/12/20 a la fecha

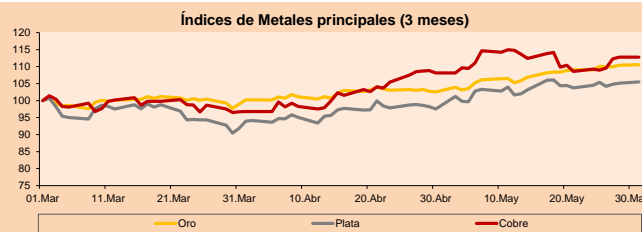


Base: 01/03/21=100

Fuente: Bloomberg

Commodities	Precio	1 D*	5 D*	1 M*	YTD*
▲ Oro (US\$ Oz. T) (LME)	1,906.87	0.16%	1.37%	7.79%	0.45%
▲ Plata (US\$ Oz. T) (LME)	28.03	0.33%	0.92%	8.14%	6.15%
▲ Cobre (US\$ TM) (LME)	10,248.25	0.00%	3.22%	4.27%	32.25%
- Zinc (US\$ TM) (LME)	3,043.55	0.00%	3.67%	4.47%	11.51%
- Petróleo WTI (US\$ Barril) (NYM)	68.32	0.00%	0.41%	4.47%	36.69%
- Estante (US\$ TM) (LME)	33,000.00	0.00%	4.22%	4.17%	60.63%
- Plomo (US\$ TM) (LME)	2,196.25	0.00%	3.34%	2.77%	11.16%
- Azúcar #11 (US\$ Libra) (NYB-ICE)	17.36	0.00%	3.15%	2.24%	22.34%
- Cacao (US\$ TM) (NYB-ICE)	2,456.00	0.00%	0.78%	1.87%	-2.00%
- Café Arábica (US\$ TM) (NYB-ICE)	162.35	0.00%	8.96%	14.78%	23.13%

*Leyenda: Variación 1D: 1 Día; 5D: 5 Días; 1M: 1 Mes; YTD: Var. % 31/12/20 a la fecha



Base: 01/03/21=100

Fuente: Bloomberg

Renta Variable

Alemania (Acciones del DAX Index)

Más subidor Mon.	Precio	▲ %	Bolsa	Más bajaron Mon.	Mon.	Precio	▼ %	Bolsa
DBK GY	EUR	12,192	-1.26	Xetra	1COV GY	EUR	57.3	0.00
ENR GY	EUR	26	-0.46	Xetra	FME GY	EUR	65.36	-0.64
ADS GY	EUR	298.35	-0.33	Xetra	DBI GY	EUR	133.7	-0.34
DTE GY	EUR	16,994	-0.53	Xetra	HEI GY	EUR	74.66	-0.51

Europa (Acciones del STOXX EUROPE 600)

Más subidor Mon.	Precio	▲ %	Bolsa	Más bajaron Mon.	Mon.	Precio	▼ %	Bolsa
CFR SE	CHF	109.65	0.32	SIX Swiss Ex	LHA GY	EUR	10,678	-0.07
NEL NO	NOK	18.1	-1.04	Oslo	KSP LN	Gbp		
SOON SE	CHF	319.8	0.28	SIX Swiss Ex	TRN LN	Gbp		
NBEBS SS	SEK	90.22	3.19	Stockholm	BLND LN	Gbp		

Panorama Mundial:

Estados Unidos:

El día de hoy el mercado estadounidense no abrió debido al feriado por el Memorial Day

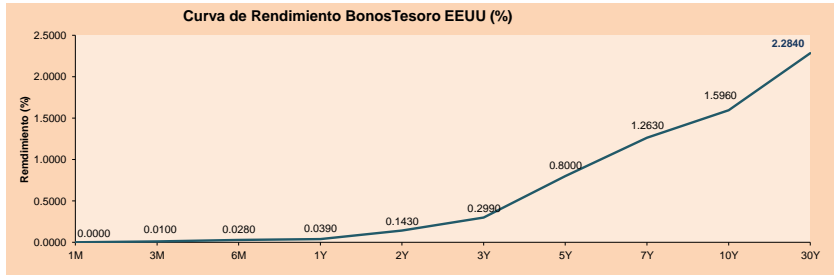
Europa:

Los principales mercados bursátiles del continente europeo cerraron el día con resultados negativos, debido a los datos recientes de aumento de la inflación en la eurozona. Los mercados de Reino Unido y EE. UU. se mantuvieron cerrados por días festivos. El STOXX 600 obtuvo su cuarto mes consecutivo de ganancias, logrando un aumento de 2.1% en mayo. El crecimiento del principal índice europeo se logró a pesar de las persistentes preocupaciones del aumento de la inflación. En Alemania, los datos mostraron que la inflación anual de los precios al consumidor se aceleró en 2.5% durante mayo, muy por encima del objetivo del Banco Central Europeo de valores cercanos al 2% por debajo. Además, el índice alemán fue lastreado por Deutsche Bank -1.26%, luego que la Reserva Federal de EE. UU. informara que el prestamista alemán no estaba abordando las deficiencias persistentes en sus controles contra el lavado de dinero. En España, los datos de inflación registraron la inflación más alta en cuatro años. Según los datos flash del Instituto Nacional de Estadística, los precios al consumidor subieron en 2.4% en mayo. En resumen, STOXX 600 -0.49%; FTSE 100 +0.04%; DAX -0.64%; CAC 40 -0.57% e IBEX 35 -0.82%, cerraron en su mayoría a la baja.

Asia:

Los principales índices asiáticos obtuvieron rendimientos mixtos, debido a un alivio de las preocupaciones con relación al endurecimiento de las políticas en China, no obstante, aún persisten las preocupaciones por el aumento de casos de la COVID19 en la región. De esta manera, las acciones de China terminan al alza, puesto que el aumento del costo de las materias primas desaceleró la actividad fabril causando que se disminuyeran las preocupaciones sobre el endurecimiento de las políticas, por los resultados más leves. Asimismo, el índice de Hong Kong terminó al alza, impulsado por la política china de 3 hijos impactando en las acciones relacionadas con la fertilidad y el nacimiento. De la misma manera, las acciones de Corea del Sur cerraron al alza, impulsadas por compras extranjeras y los resultados de empleo estadounidenses del viernes pasado. Por otro lado, las acciones japonesas cerraron a la baja, atribuido al desinterés en el mercado japonés hasta que los lanzamientos de las vacunas estén mejor encaminados. De la misma manera, el mercado australiano terminó a la baja, debido al aumento de los casos de coronavirus en el estado de Victoria, el epicentro de la pandemia en Australia. De esta forma, S&P/ASX200 -0.25%, KOSPI +0.48%, Nikkei -0.99%, CSI300 +0.20%, HangSeng +0.09% terminaron con rendimientos mixtos.

ETFs	Mon.	Cierre	1D	5D	30 D	YTD	Bolsa
SPDR S&P 500 ETF TRUST	USD	420.04	0.00%	0.21%	0.66%	12.35%	NYSE Arca
ISHARES MSCI EMERGING MARKET	USD	54.87	0.00%	2.41%	1.65%	6.19%	NYSE Arca
ISHARES IBOXX HIGH YLD CORP	USD	87.18	0.00%	-0.03%	-0.30%	-0.14%	NYSE Arca
FINANCIAL SELECT SECTOR SPDR	USD	37.99	0.00%	0.61%	4.77%	28.87%	NYSE Arca
VANECK GOLD MINERS	USD	39.42	0.00%	-0.03%	14.73%	9.44%	NYSE Arca
ISHARES RUSSELL 2000 ETF	USD	225.5	0.00%	1.85%	0.27%	15.02%	NYSE Arca
SPDR GOLD SHARES	USD	178.38	0.00%	1.15%	7.89%	0.01%	NYSE Arca
ISHARES 20+ YEAR TREASURY BO	USD	138.44	0.00%	0.19%	-0.14%	-12.23%	NASDAQ GM
INVESCO QQQ TRUST SERIES 1	USD	333.93	0.00%	0.43%	-1.20%	6.44%	NASDAQ GM
ISHARES NASDAQ BIOTECHNOLOGY	USD	151.95	0.00%	0.99%	-1.74%	0.30%	NASDAQ GM
ENERGY SELECT SECTOR SPDR	USD	52.21	0.00%	-0.89%	5.71%	37.76%	NYSE Arca
PROSHARES ULTRA VIX ST FUTUR	USD	36.16	0.00%	-11.59%	-21.90%	-66.05%	Cboe BZX
UNITED STATES OIL FUND LP	USD	45.42	0.00%	0.89%	4.97%	37.59%	NYSE Arca
ISHARES MSCI BRAZIL ETF	USD	38.91	0.00%	3.26%	9.42%	4.96%	NYSE Arca
SPDR S&P OIL & GAS EXP & PR	USD	89.07	0.00%	1.64%	11.06%	52.26%	NYSE Arca
UTILITIES SELECT SECTOR SPDR	USD	65.16	0.00%	-1.33%	-2.34%	3.92%	NYSE Arca
ISHARES US REAL ESTATE ETF	USD	100.19	0.00%	0.77%	1.01%	16.98%	NYSE Arca
SPDR S&P BIOTECH ETF	USD	128.1	0.00%	1.80%	-6.24%	-9.01%	NYSE Arca
ISHARES IBOX INVESTMENT GRA	USD	131.71	0.00%	0.10%	0.43%	-4.65%	NYSE Arca
ISHARES JP MORGAN USD EMERGI	USD	111.86	0.00%	0.49%	0.65%	-3.49%	NASDAQ GM
REAL ESTATE SELECT SECT SPDR	USD	43.26	0.00%	1.07%	1.15%	18.33%	NYSE Arca
ISHARES CHINA LARGE-CAP ETF	USD	46.24	0.00%	2.57%	-0.09%	-0.41%	NYSE Arca
CONSUMER STAPLES SPDR	USD	70.81	0.00%	-0.59%	1.77%	4.98%	NYSE Arca
VANECK JR GOLD MINERS	USD	54.71	0.00%	0.72%	15.30%	0.87%	NYSE Arca
SPDR BBG BARC HIGH YIELD BND	USD	108.91	0.00%	-0.03%	-0.23%	-0.87%	NYSE Arca
VANGUARD REAL ESTATE ETF	USD	99.88	0.00%	0.79%	0.81%	17.60%	NYSE Arca
GRAYSCALE BITCOIN TRUST BTC	USD	30.22	0.00%	-8.74%	-35.50%	-5.56%	OTC US



Fuente: Bloomberg

Coordinador Laboratorio de Mercado de Capitales: Economista Bruno Bellido
Apoyo: Maria Camarena, Alonso García, Adrian Paredes y Jairo Valverde
email: pulsoBursatil@ulima.edu.pe
facebook: www.facebook.com/pulsoBursatil.uy

LIMA

Acciones

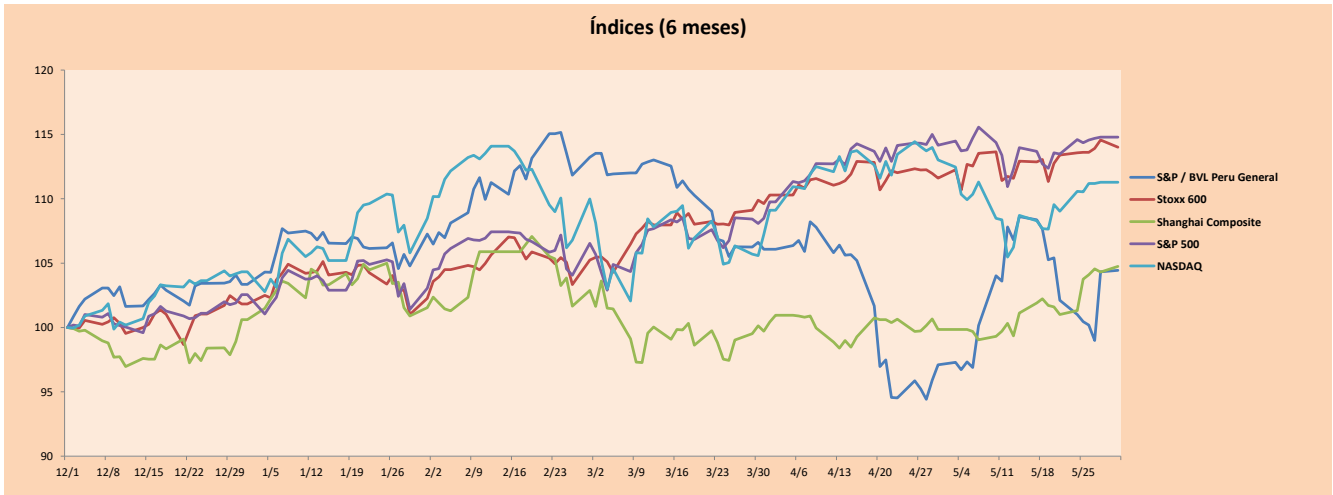
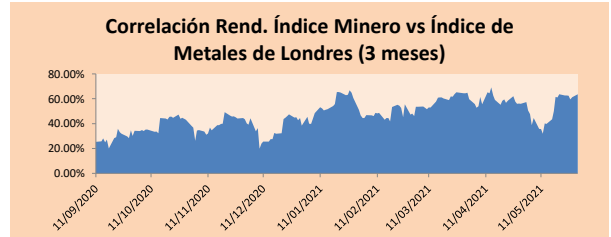
Valor	Moneda	Precio	1D*	5D*	30D*	YTD*	Frecuencia	Volumen (US\$)	Beta	Dividend Yield (%)	Price Earning	Capitalización Bursátil (M US\$)	Sector Económico*	Participación Índice
▼	ALICORC1 PE**	S/.	6.60	-0.08%	0.20%	-1.54%	-8.23%	100.00%	171,720	0.88	3.79	12.45	Industrial	3.53%
▲	ATACOCB1 PE**	S/.	0.11	2.86%	-21.74%	-14.29%	-21.74%	60.00%	20,515	1.17	0.00	-	Mineras	1.02%
▼	BACKUSI1 PE**	S/.	17.80	-4.30%	-0.56%	-10.10%	-11.66%	100.00%	32,029	0.72	1.97	8.59	Industriales	0.82%
▲	BAP PE**	US\$	138.00	0.36%	4.52%	15.19%	-14.07%	100.00%	123,133	1.32	6.38	-	Diversas	5.82%
-	BVN PE**	US\$	11.58	0.00%	1.94%	19.01%	-3.50%	100.00%	29,645	1.15	0.00	-	Mineras	5.88%
▲	CASAGRC1 PE**	S/.	5.40	2.08%	-1.64%	-3.57%	13.68%	85.00%	57,716	1.10	4.18	3.98	Agrario	1.31%
▼	BBVAC1 PE**	S/.	2.10	-0.94%	5.00%	1.94%	-3.23%	85.00%	117,286	1.00	2.15	29.98	Bancos y Financieras	2.85%
▲	CORAREH1 PE**	S/.	1.19	0.85%	17.82%	8.18%	33.71%	100.00%	197,587	1.32	8.11	3.81	Industriales	1.72%
▼	CPACASC1 PE**	S/.	5.70	-0.87%	6.54%	4.59%	7.55%	100.00%	155,717	0.78	4.04	40.71	Industriales	2.38%
▲	CVERDEC1 PE**	US\$	20.00	2.30%	6.67%	-13.79%	-4.40%	100.00%	978,682	1.51	2.86	11.45	Mineras	5.25%
▲	ENGEPEC1 PE**	S/.	2.05	-3.30%	-4.65%	5.13%	2.50%	95.00%	18,271	0.71	9.63	12.53	Servicios Públicos	1.44%
-	ENDISPC1**	S/.	4.77	0.00%	1.92%	-3.64%	-11.67%	70.00%	5,560	0.77	3.58	10.73	Servicios Públicos	0.98%
▼	FERREYC1 PE**	S/.	1.74	-1.69%	-2.25%	-5.43%	0.00%	100.00%	184,799	1.02	10.47	11.57	Diversas	4.90%
▲	AENZAC1 PE**	S/.	1.17	1.74%	2.63%	-8.59%	-32.76%	100.00%	47,401	0.79	0.00	-	Diversas	4.05%
-	IFS PE**	US\$	27.80	0.00%	2.43%	7.54%	-10.15%	90.00%	669,854	1.20	0.00	16.06	Diversas	7.22%
-	INRETC1 PE**	US\$	37.50	0.00%	-0.77%	5.93%	-4.34%	100.00%	524,554	1.00	1.82	78.74	Diversas	5.28%
-	LUSURC1 PE**	S/.	11.50	0.00%	-4.17%	-8.00%	-54.90%	65.00%	2,670	0.86	7.48	12.46	Servicios Públicos	1.81%
▲	MINSUR1 PE**	S/.	3.13	2.29%	7.93%	11.79%	69.19%	95.00%	111,132	0.98	0.00	6.21	Mineras	3.09%
-	PML PE**	US\$	0.13	0.00%	15.45%	0.00%	19.81%	75.00%	988	1.42	0.00	-	Mineras	2.12%
▼	RELAPAC1 PE**	S/.	0.12	-4.17%	7.48%	-1.71%	66.67%	95.00%	13,802	1.09	0.00	3.05	Industriales	2.12%
-	SCCO PE**	US\$	69.90	0.00%	2.61%	-0.07%	6.07%	100.00%	7,340	1.04	3.15	24.29	Mineras	2.14%
▼	SIDERC1 PE**	S/.	1.00	-2.91%	4.17%	2.04%	17.65%	100.00%	15,675	1.01	22.45	8.01	Industriales	1.43%
▲	TV PE**	US\$	0.21	1.46%	4.00%	23.81%	41.50%	100.00%	33,733	1.29	0.00	-	Mineras	2.93%
▼	UNACEMC1 PE**	S/.	1.47	-4.55%	0.00%	-3.92%	-5.16%	95.00%	78,409	1.01	1.77	32.20	Industriales	3.00%
▼	VOLCABC1 PE**	S/.	0.68	-5.56%	6.25%	-9.33%	30.77%	100.00%	124,614	1.56	0.00	-	Mineras	5.90%
-	NEXAPEC1 PE**	S/.	3.30	0.00%	3.12%	3.12%	16.61%	80.00%	17,200	1.14	0.00	25.73	Mineras	1.56%

Cantidad de Acciones: 26 Subieron 8
Fuente: Bloomberg, Económica Bajaron 10
* Bloomberg Industry Classification System Mantuvieron 8
** Se utiliza el PER de la bolsa y moneda de origen del instrumento
*Leyenda: Variación 1D: 1 Día; 5D: 5 Días, 1M: 1 Mes; YTD: Var.% 31/12/20 a la fecha

Índices Sectoriales

	Cierre	1D*	5D*	30D*	YTD*	Beta	
▲	S&P/BVLMining	441.59	0.44%	3.59%	5.63%	13.24%	1.09
▼	S&P/BVLConsumer	1,071.73	-0.31%	2.67%	0.87%	-1.55%	0.74
▼	S&P/BVLIndustrials	188.45	-1.59%	1.79%	-1.65%	-1.11%	0.82
▲	S&P/BVLFinancials	950.68	0.79%	4.80%	15.05%	-8.05%	1.07
▼	S&P/BVLConstruction	200.11	-1.50%	3.45%	0.00%	-4.31%	0.78
▼	S&P/BVLPublicSvcs	551.05	-1.17%	-1.91%	1.89%	-10.27%	0.47
▼	S&P/BVLElectricUtil	537.97	-1.17%	-1.91%	1.89%	-10.27%	0.47

*Leyenda: Variación 1D: 1 Día; 5D: 5 Días, 1M: 1 Mes; YTD: Var.% 31/12/20 a la fecha



Base: 01/12/20=100
Fuente: Bloomberg

Coordinador Laboratorio de Mercado de Capitales: Economista Bruno Bellido
Apoyo: Maria Camarena, Alonso García, Adrian Paredes y Jairo Valverde
email: pulsobursatil@ulima.edu.pe
facebook: www.facebook.com/pulsobursatil.ul

RATING SOBERANO

CLASIFICACIONES DE RIESGO

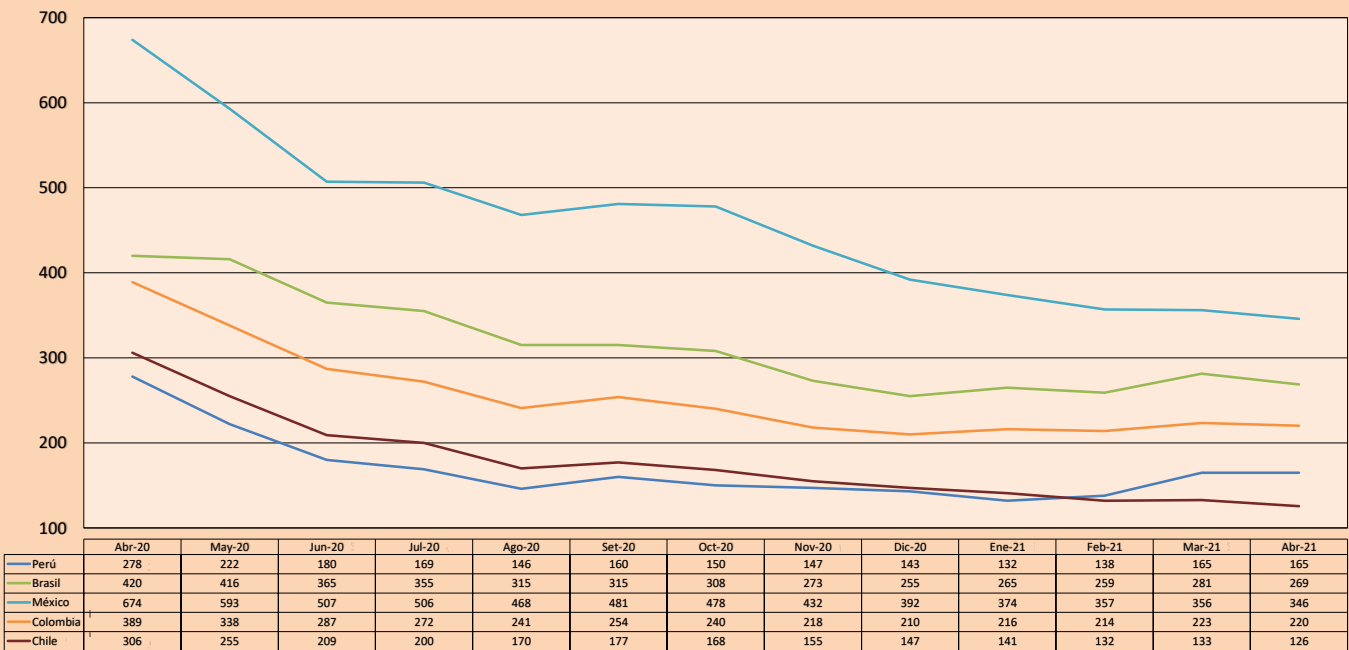
Moody's	S&P	Fitch	Prime	536
Aaa	AAA	AAA	Prime	536
Aa1	AA+	AA+	Alto Grado	
Aa2	AA	AA		
Aa3	AA-	AA-		
A1	A+	A+	Grado Alto Medio	
A2	A	A		
A3	A-	A-		
Baa1	BBB+	BBB+	Grado Bajo Medio	
Baa2	BBB	BBB		
Baa3	BBB-	BBB-		
Ba1	BB+	BB+	Sin Grado de Inversión Especulativo	
Ba2	BB	BB		
Ba3	BB-	BB-		
B1	B+	B+	Altamente Especulativo	
B2	B	B		
B3	B-	B-		
Caa1	CCC+	CCC	Riesgo Sustancial Extremadamente Especulativo	
Caa2	CCC			
Caa3	CCC-			
Ca	CC	DDD	Poca esperanzas de Pago	
C	C			
	D			
		DD	Impago	
		D		

Fuente: Bloomberg

Rating Crédito Latinoamérica			
Clasificadora de riesgo			
País	Moody's	Fitch	S&P
Perú	A3	BBB+	BBB+
México	Baa1	BBB-	BBB
Venezuela	C	WD	SD
Brazil	Ba2	BB-	BB-
Colombia	Baa2	BBB-	BB+
Chile	A1	A-	A
Argentina	Ca	WD	CCC+
Panamá	Baa2	BBB-	BBB

Fuente: Bloomberg

Riesgo País Latinoamérica (pbs)



Fuente: BCRP

Coordinador Laboratorio de Mercado de Capitales: Economista Bruno Bellido
Apoyo: María Camarena, Alonso García, Adrian Paredes y Jairo Valverde
email: pulsobursatil@ulima.edu.pe
facebook: www.facebook.com/pulsobursatil.ul

El contenido del presente documento es únicamente informativo. Los datos y opiniones expresados no deben ser interpretados como recomendaciones para la toma de decisiones futuras. Bajo ninguna circunstancia, el Laboratorio de Mercado de Capitales de la Universidad de Lima se hará responsable por el uso de lo expresado en este documento.