

PULSO BURSÁTIL

FACULTAD DE CIENCIAS EMPRESARIALES Y ECONÓMICAS
CARRERA DE ECONOMÍA
LABORATORIO DE MERCADO DE CAPITALES

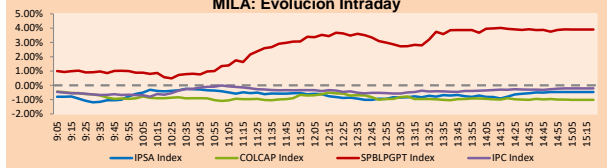


MILA

Principales índices	Cierre	1 D	5 D	1 M	YTD	Cap. Burs. (US\$ bill)
▼ IPSA (Chile)	4,225.89	-0.02%	-0.77%	-8.51%	1.16%	119.90
▼ IGPA (Chile)	21,281.70	-0.14%	-0.71%	-8.64%	1.31%	143.51
▼ COLSC (Colombia)	983.52	-0.13%	1.12%	1.90%	-7.13%	4.67
▼ COLCAP (Colombia)	1,245.44	-1.02%	3.22%	-2.85%	-13.38%	76.62
▲ S&P/BVL (Perú)*	22,218.67	3.91%	5.72%	10.11%	6.71%	104.39
▲ S&P/BVL SEL (Perú)	580.95	3.40%	5.23%	8.11%	5.36%	93.88
▲ S&P/BVL LIMA 25	28,367.37	4.41%	4.89%	6.64%	12.58%	103.56
▲ IPC (México)	50,484.36	-0.29%	0.89%	2.51%	14.56%	310.08
▲ S&P MILA 40	506.81	1.17%	3.01%	-4.00%	-5.20%	242.74

* Cap. Bursátil del cierre anterior *Leyenda: Variación 1D: 1 Día; 5D: 5 Días; 1M: 1 Mes; YTD: Var.% 31/12/20 a la fecha

MILA: Evolución Intraday

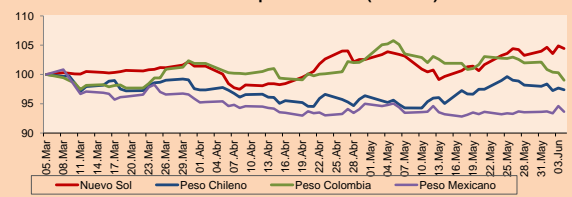


Fuente: Bloomberg

Monedas	Precio	1D*	5D*	30 D*	YTD*
▼ Sol (PEN)	3,8424	-0.75%	0.81%	0.46%	6.20%
▼ Peso Chileno (CLP)	717.810	-0.30%	-0.80%	1.85%	0.85%
▼ Peso Colombiano (COP)	3,599.98	-1.28%	-2.89%	-6.39%	4.96%
▼ Peso Mexicano (MXN)	19.959	-1.01%	0.11%	-1.47%	0.22%

*Leyenda: Variación 1D: 1 Día; 5D: 5 Días; 1M: 1 Mes; YTD: Var.% 31/12/20 a la fecha

MILA: Índices de Tipo de Cambio (3 meses)

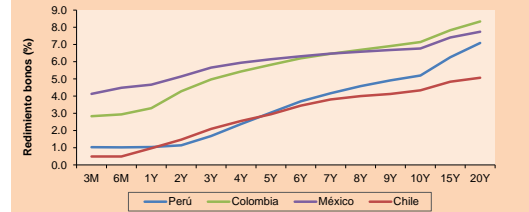


Base: 05/03/21=100
Fuente: Bloomberg

Renta Fija

Instrumento	Moneda	Precio	Bid Yield (%)	Ask Yield (%)	Duración
PERU 7.35 07/21/25	USD	123.18	1.58	1.47	3.59
PERU 4.125 08/25/27	USD	111.732	2.15	2.06	5.54
PERU 8.75 11/21/33	USD	155.97	3.28	3.21	8.77
PERU 6.55 03/14/37	USD	136.007	3.58	3.52	10.37
PERU 5.625 11/18/2050	USD	132.286	3.81	3.78	16.49
CHILE 2.25 10/30/22	USD	102.549	0.59	0.24	1.37
CHILE 3.125 01/21/26	USD	108.478	1.29	1.18	4.31
CHILE 3.625 10/30/42	USD	104.462	3.36	3.30	15.37
COLOM 11.85 03/09/28	USD	159.772	2.42	2.10	5.16
COLOM 10.375 01/28/33	USD	149.456	4.89	4.68	7.62
COLOM 3.375 09/18/37	USD	130.889	4.67	4.62	10.40
COLOM 6.125 01/18/41	USD	117.856	4.77	4.70	12.05
MEX 4 10/02/23	USD	108.61	0.38	0.16	2.22
MEX5.55 01/45	USD	119.911	4.233	4.189	14.08

MILA: Curvas de Deuda Soberana



Fuente: Bloomberg

Lima, 4 de junio de 2021

Renta Variable

Más subieron	Bolsa	Mon.	Precio	▲%
VOLCAN CIA MIN-B	Peru	PEN	0.74	8.82
CREDICORP LTD	Peru	USD	149.90	5.56
ALICORP-C	Peru	PEN	6.82	4.92
FERREYCORP SAA	Peru	PEN	1.77	4.73
BUENAVENTURA-ADR	Peru	USD	12.22	4.36

Por Monto Negociado	Bolsa	Monto (US\$)
BECE SAB DE CV	Mexico	37,046,190
GRUPO MEXICO-B	Mexico	32,875,770
WALMART DE MEXIC	Mexico	26,775,499
GRUPO F BANORT-O	Mexico	24,726,453
BANCO SANTANDER	Chile	21,309,678

Más bajaron	Bolsa	Mon.	Precio	▼%
CENCOSUD SHOPPIN	Chile	CLP	1,215.40	-4.22
ENGIE ENERGIA CH	Chile	CLP	572.00	-3.62
GRUPO ENERGIA BO	Colombia	COP	2,421.00	-2.97
CMPC	Chile	CLP	1,720.10	-2.82
INFRAESTRUCTURA	Mexico	MXN	81.85	-2.34

Por Volumen	Bolsa	Volumen
ITAU CORPBANCA	Chile	1,100,349,532
BANCO SANTANDER	Chile	408,331,919
BANCO DE CHILE	Chile	239,838,412
ENEL CHILE SA	Chile	145,973,668
ENEL AMERICAS SA	Chile	125,699,986

MILA

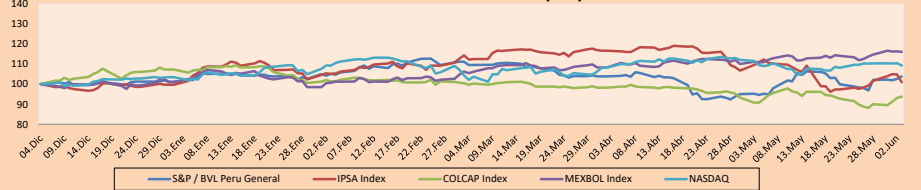
Perú: El Índice General de la BVL finalizó la sesión de hoy con un resultado positivo de +3.91%. El índice mantiene una tendencia positiva acumulada anual de +6.71% en moneda local, mientras que el rendimiento ajustado en dólares asciende a +0.48%. Luego, el S&P / BVL Perú SEL varió en +3.40% mientras que el S&P / BVL LIMA 25 en +4.41%. El spot PEN alcanzó 5 / 3.8424. Titular: Perú recibió hoy 242,190 vacunas de Pfizer y suma 4.7 millones con este laboratorio

Chile: El índice IPSA culminó el día con un retorno negativo de -0.02%. Los sectores más perjudicados de la jornada fueron Energía (-1.96%) y Tecnologías de la información (-1.80%). Las acciones con el peor desempeño fueron Inversiones La Construcción SA (-6.04%) y Cencosud Shopping SA (-4.22%). Titular: Las aseguradoras se preparan para ofrecer un seguro obligatorio Covid-19 con el que deben contar todos los trabajadores

Colombia: El índice COLCAP cerró el día de hoy con un retorno negativo de -1.02%. Los sectores más perjudicados de la jornada fueron Finanzas (-1.37%) y Materiales (-1.07%). Las acciones con el peor desempeño fueron Empresa de Energía de Bogotá SA (-2.97%) y Sociedades Bolívar SA (-2.67%). Titular: Nueva reunión entre Gobierno y CNP termina sin acuerdo

México: El índice IPC cerró el día con un retorno negativo de -0.29%. Los sectores más perjudicados de la jornada fueron Salud (-2.98%) y Productos de primera necesidad (-0.94%). Las acciones con peor desempeño fueron Genomina Lab Internacional SAB (-2.98%) y Regional SAB de CV (-2.18%) Titular: Banxico reconoce 16 ciberataques a los bancos

MILA: Índices bursátiles (6m)

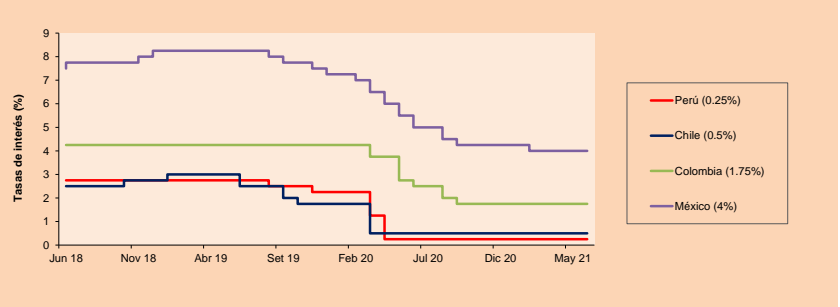


Base: 07/12/20=100
Fuente: Bloomberg

ETFs

	Mon.	Cierre	1D	5D	30 D	YTD	Bolsa
▲ iShares MSCI All Peru Capped	USD	34.72	4.48%	5.50%	8.98%	0.12%	NYSE Arca
▲ iShares MSCI Chile Capped	USD	29.3	0.62%	-0.37%	-12.82%	-3.01%	Cboe BZX
▲ Global X MSCI Colombia	USD	10.32	1.38%	4.78%	9.61%	-9.15%	NYSE Arca
▲ iShares MSCI Mexico Capped	USD	48.46	0.79%	0.73%	5.97%	12.72%	NYSE Arca
▲ iShares MSCI Emerging Markets	USD	55.99	0.90%	2.04%	4.42%	8.36%	NYSE Arca
▲ Vanguard FTSE Emerging Markets	USD	55.01	0.90%	2.10%	4.76%	9.78%	NYSE Arca
▲ iShares Core MSCI Emerging Markets	USD	68.04	0.98%	2.09%	4.63%	9.67%	NYSE Arca
▲ iShares JP Morgan Emerging Markets Bonds	USD	65.37	0.62%	0.88%	3.79%	7.02%	Cboe BZX
▲ Morgan Stanley Emerging Markets Domestic	USD	6.3	0.80%	0.16%	3.79%	0.16%	New York

MILA: Tasas de Referencia de Política Monetaria



Fuente: Bloomberg

Coordinador Laboratorio de Mercado de Capitales: Economista Bruno Bellido
Apoyo: María Camarena, Alonso García, Adrian Paredes y Jairo Valverde
email: pulsohorsatl@ulima.edu.pe
facebook: www.facebook.com/pulsohorsatl.ul

LIMA

Acciones

	Valor	Moneda	Precio	1D*	5D*	30D*	YTD*	Frecuencia	Volumen (US\$)	Beta	Dividend Yield (%)	Price Earning	Capitalización Bursátil (M US\$)	Sector Económico*	Participación Índice
▼	ALICORC1 PE**	S/.	6.82	-0.13%	1.12%	1.90%	-7.13%	100.00%	814,980	0.90	3.67	12.87	1,513.42	Industrial	3.53%
▲	ATACOCB1 PE**	S/.	0.12	6.19%	14.29%	-4.76%	-13.04%	70.00%	24,201	1.17	0.00	-	29.51	Mineras	1.02%
▲	BACKUS11 PE**	S/.	19.30	7.22%	3.76%	-1.03%	-4.22%	100.00%	34,441	0.72	1.82	9.31	7,673.17	Industriales	0.82%
▲	BAP PE**	US\$	149.90	5.56%	9.02%	28.77%	-6.66%	100.00%	6,089,928	1.32	0.00	-	14,147.91	Diversas	5.82%
▲	BVN PE**	US\$	12.22	4.36%	5.53%	22.20%	1.83%	100.00%	848,076	1.14	0.00	-	3,362.47	Mineras	5.88%
▲	CASAGRC1 PE**	S/.	4.93	4.89%	-6.81%	-10.53%	3.79%	90.00%	100,568	1.13	15.17	3.64	108.08	Agrario	1.31%
▲	BBVAC1 PE**	S/.	2.10	5.53%	-0.94%	1.94%	-3.23%	90.00%	827,534	1.02	2.15	29.98	3,568.41	Bancos y Financieras	2.85%
▲	CORAREI1 PE**	S/.	1.10	4.76%	-6.78%	1.85%	23.60%	100.00%	232,770	1.32	18.49	3.52	388.04	Industriales	1.72%
▲	CPACASC1 PE**	S/.	6.01	0.84%	4.52%	10.28%	13.40%	100.00%	331,235	0.77	3.83	42.93	716.24	Industriales	2.38%
▲	CVERDEC1 PE**	US\$	21.45	6.98%	9.72%	-2.05%	2.53%	100.00%	2,157,475	1.52	2.66	12.28	7,508.70	Mineras	5.25%
▲	ENGPEEC1 PE**	S/.	2.15	3.86%	1.42%	2.38%	7.50%	100.00%	37,287	0.71	9.18	13.14	1,588.41	Servicios Públicos	1.44%
▲	ENDISPC1**	S/.	4.65	1.09%	-2.52%	-6.06%	-13.89%	90.00%	202,914	0.77	3.67	10.46	772.78	Servicios Públicos	0.98%
▲	FERREYC1 PE**	S/.	1.77	4.73%	0.00%	-3.80%	1.72%	100.00%	599,430	1.03	10.29	7.82	449.45	Diversas	4.90%
▲	AENZAC1 PE**	S/.	1.38	2.22%	20.00%	15.00%	-20.69%	100.00%	127,246	0.82	0.00	-	313.15	Diversas	4.05%
▲	IFS PE**	US\$	30.40	6.37%	9.35%	22.53%	-1.75%	100.00%	440,537	1.21	2.53	17.48	3,509.61	Diversas	7.22%
▲	INRETC1 PE**	US\$	37.79	0.77%	0.77%	6.75%	-3.60%	100.00%	2,433,137	1.00	1.80	78.97	3,885.09	Diversas	5.28%
▲	LUSURC1 PE**	S/.	12.00	7.14%	4.35%	4.35%	-52.94%	75.00%	48,563	0.91	7.17	13.00	1,520.77	Servicios Públicos	1.81%
▲	MINSUR11 PE**	S/.	3.00	8.70%	-1.96%	1.35%	62.16%	100.00%	373,358	0.98	11.14	5.98	2,250.94	Mineras	3.09%
▲	PML PE**	US\$	0.13	8.33%	2.36%	8.33%	22.64%	85.00%	14,177	1.42	0.00	-	34.37	Mineras	2.12%
▲	RELAPAC1 PE**	S/.	0.13	4.17%	4.17%	8.70%	81.16%	100.00%	115,573	1.12	0.00	3.33	270.64	Industriales	2.12%
▲	SCCO PE**	US\$	71.21	2.59%	1.87%	-1.73%	8.06%	100.00%	86,499	1.01	3.09	24.74	55,050.55	Mineras	2.14%
▲	SIDERC1 PE**	S/.	1.00	3.09%	-2.91%	3.09%	17.65%	100.00%	77,727	1.01	22.45	5.00	231.08	Industriales	1.43%
▲	TV PE**	US\$	0.21	3.45%	2.44%	16.67%	42.86%	100.00%	38,145	1.29	0.00	-	207.71	Mineras	2.93%
▲	UNACEMC1 PE**	S/.	1.55	6.90%	0.65%	3.33%	0.00%	100.00%	184,886	1.05	1.68	12.24	733.42	Industriales	3.00%
▲	VOLCABC1 PE**	S/.	0.74	8.82%	2.78%	4.23%	42.31%	100.00%	1,088,113	1.59	0.00	-	785.10	Mineras	5.90%
▲	NEXAPEC1 PE**	S/.	3.60	9.09%	9.09%	12.50%	27.21%	95.00%	35,344	1.14	0.00	28.21	1,237.21	Mineras	1.56%

Cantidad de Acciones: 26
 Fuente: Bloomberg, Económica
 * Bloomberg Industry Classification System
 ** Se utiliza el PER de la bolsa y moneda de origen del instrumento
 *Leyenda: Variación 1D: 1 Día; 5D: 5 Días, 1M: 1 Mes; YTD: Var.% 31/12/20 a la fecha

Índices Sectoriales

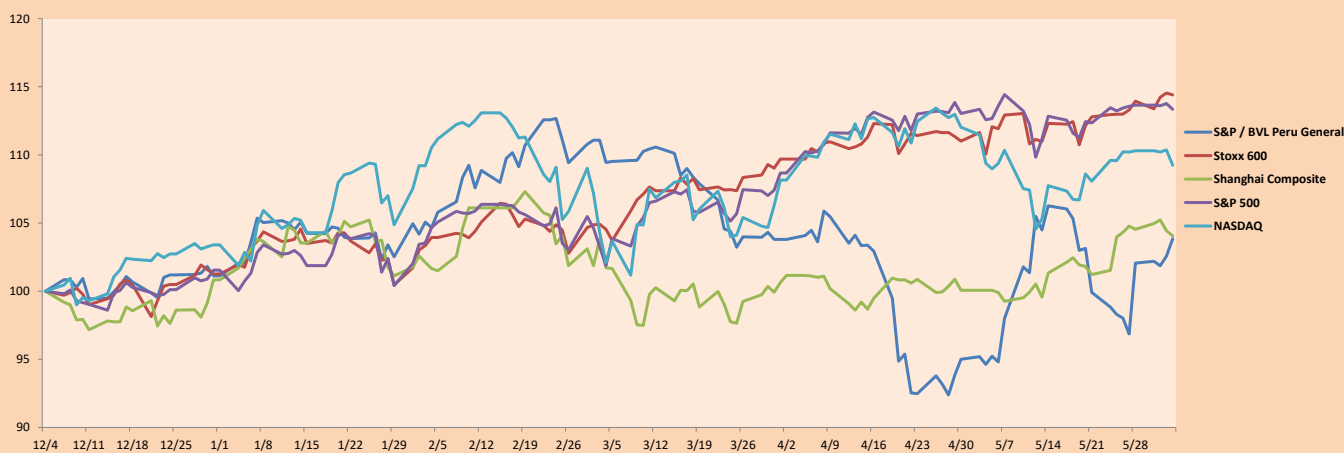
	Cierre	1D*	5D*	30D*	YTD*	Beta
▲ S&P/BVLMining	457.81	3.00%	4.13%	5.80%	17.40%	1.08
▲ S&P/BVLConsumer	1,101.64	2.76%	2.47%	4.32%	1.20%	0.75
▲ S&P/BVLIndustrials	198.47	3.59%	3.65%	5.12%	4.15%	0.83
▲ S&P/BVLFinancials	1,030.25	4.62%	9.23%	27.04%	-0.35%	1.06
▲ S&P/BVLConstruction	213.64	3.12%	5.16%	9.04%	2.16%	0.79
▲ S&P/BVLPublicSvcs	556.80	1.45%	-0.14%	1.03%	-9.33%	0.47
▲ S&P/BVLElectricUtil	543.58	1.45%	-0.14%	1.03%	-9.33%	0.47

*Leyenda: Variación 1D: 1 Día; 5D: 5 Días, 1M: 1 Mes; YTD: Var.% 31/12/20 a la fecha

Correlación Rend. Índice Minero vs Índice de Metales de Londres (3 meses)



Índices (6 meses)



Base: 04/12/20=100
 Fuente: Bloomberg

Coordinador Laboratorio de Mercado de Capitales: Economista Bruno Bellido
 Apoyo: María Camarena, Alonso García, Adrian Paredes y Jairo Valverde
 email: pulsobursatil@ulima.edu.pe
 facebook: www.facebook.com/pulsobursatil.ul

RATING SOBERANO

CLASIFICACIONES DE RIESGO

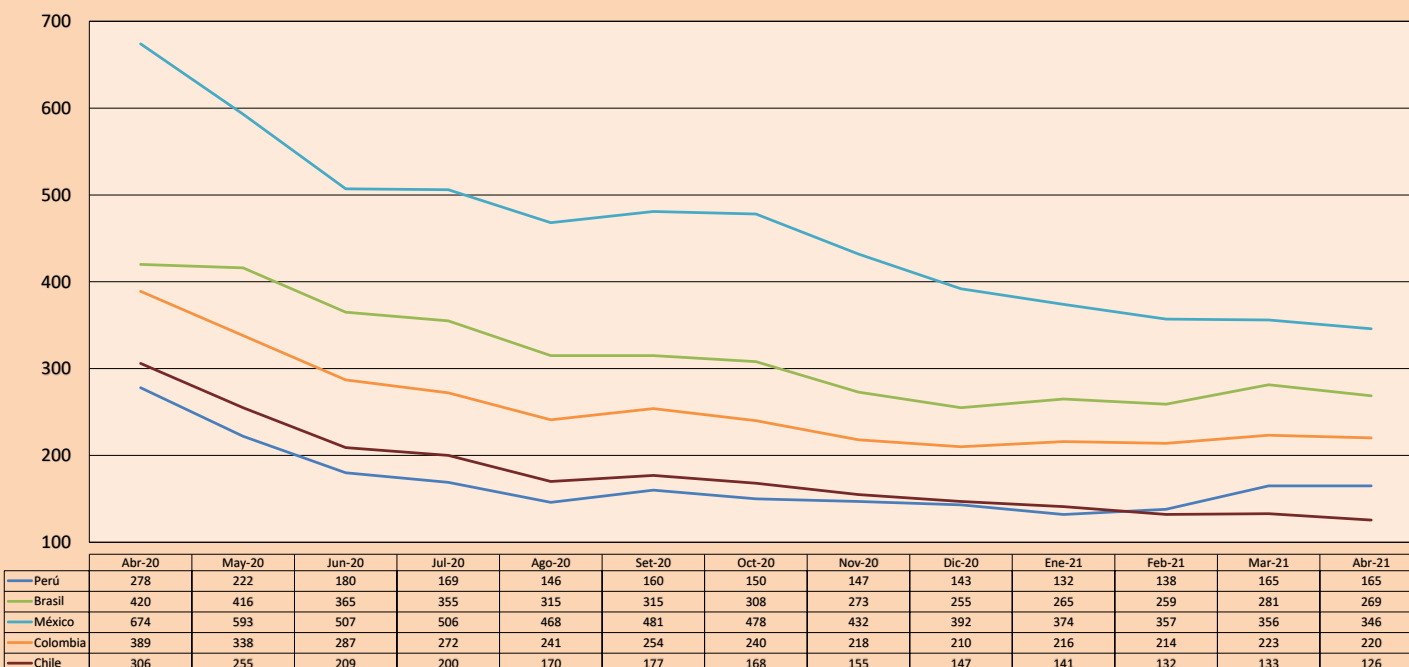
Moody's	S&P	Fitch	Prime
Aaa	AAA	AAA	98
Aa1	AA+	AA+	Alto Grado
Aa2	AA	AA	
Aa3	AA-	AA-	
A1	A+	A+	Grado Alto Medio
A2	A	A	
A3	A-	A-	
Baa1	BBB+	BBB+	Grado Bajo Medio
Baa2	BBB	BBB	
Baa3	BBB-	BBB-	
Ba1	BB+	BB+	Sin Grado de Inversión Especulativo
Ba2	BB	BB	
Ba3	BB-	BB-	
B1	B+	B+	Altamente Especulativo
B2	B	B	
B3	B-	B-	
Caa1	CCC+	CCC	Riesgo Sustancial Extremadamente Especulativo
Caa2	CCC		
Caa3	CCC-		
Ca	CC	DDD	Poca esperanzas de Pago
C	C		
	D		
		DD	Impago
		D	

Fuente: Bloomberg

Rating Crédito Latinoamérica			
Clasificadora de riesgo			
Pais	Moody's	Fitch	S&P
Perú	A3	BBB+	BBB+
México	Baa1	BBB-	BBB
Venezuela	C	WD	SD
Brazil	Ba2	BB-	BB-
Colombia	Baa2	BBB-	BB+
Chile	A1	A-	A
Argentina	Ca	WD	CCC+
Panamá	Baa2	BBB-	BBB

Fuente: Bloomberg

Riesgo País Latinoamérica (pbs)



Fuente: BCRP

Coordinador Laboratorio de Mercado de Capitales: Economista Bruno Bellido
Apoyo: María Camarena, Alonso García, Adrián Paredes y Jairo Valverde
email: pulsobursatil@ulima.edu.pe
facebook: www.facebook.com/pulsobursatil.ul