

PULSO BURSÁTIL

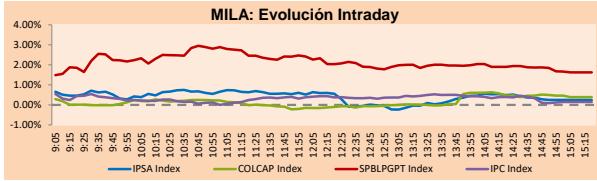
FACULTAD DE CIENCIAS EMPRESARIALES Y ECONÓMICAS
CARRERA DE ECONOMÍA
LABORATORIO DE MERCADO DE CAPITALES



MILA

Principales índices	Cierre	1 D	5 D	1 M	YTD	Cap. Burs. (US\$ bill)
▼ IPSA (Chile)	4,260.22	-0.19%	0.79%	-7.28%	1.99%	120.04
▼ IGPA (Chile)	21,439.37	-0.12%	0.60%	-7.51%	2.06%	143.28
▼ COLCAP (Colombia)	975.42	-0.52%	-0.45%	-0.65%	-7.89%	4.66
▲ COLCAP (Colombia)	1,260.21	0.39%	0.98%	-3.93%	-12.36%	77.84
▲ S&P/BVL (Perú)*	19,987.17	1.63%	-6.53%	-4.63%	-4.01%	95.52
▲ S&P/BVL SEL (Perú)	528.22	2.81%	-5.98%	-4.65%	-4.21%	85.88
▲ S&P/BVL LIMA 25	25,581.00	2.07%	-5.84%	-6.07%	1.52%	94.71
▲ IPC (México)	50,886.33	0.12%	0.51%	2.04%	15.48%	315.11
▼ S&P MILA 40	496.06	-0.10%	-0.98%	-6.71%	-7.21%	238.59

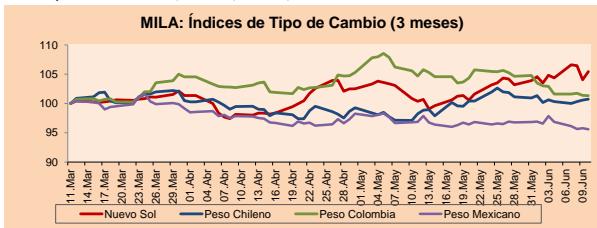
* Cap. Bursátil del cierre anterior * Leyenda: Variación 1D: 1 Día; 5D: 5 Días; 1M: 1 Mes; YTD: Var.% 31/12/20 a la fecha



Fuente: Bloomberg

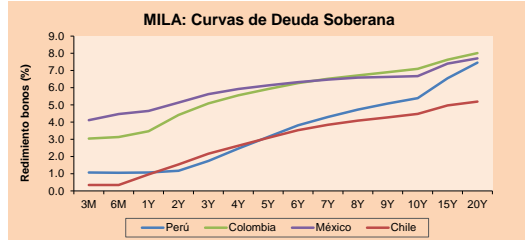
Monedas	Precio	1D*	5D*	30 D*	YTD*
▲ Sol (PEN)	3,894.9	1.35%	0.61%	5.06%	7.65%
▲ Peso Chileno (CLP)	720.730	0.15%	0.11%	2.54%	1.26%
▲ Peso Colombiano (COP)	3,589.94	-0.05%	-1.55%	-3.21%	4.67%
▼ Peso Mexicano (MXN)	19,699	-0.19%	-2.30%	-1.31%	-1.08%

*Leyenda: Variación 1D: 1 Día; 5D: 5 Días; 1M: 1 Mes; YTD: Var.% 31/12/20 a la fecha



Base: 11/03/21=100
Fuente: Bloomberg

Renta Fija Instrumento	Moneda	Precio	Bid Yield (%)	Ask Yield (%)	Duración
PERU 7.35 07/21/25	USD	122.861	1.63	1.51	3.58
PERU 4.125 08/25/27	USD	111.679	2.16	2.06	5.52
PERU 8.75 11/21/33	USD	156.112	3.27	3.20	8.74
PERU 6.55 03/14/37	USD	136.01	3.58	3.51	10.33
PERU 5.625 11/18/2050	USD	132.508	3.80	3.76	16.41
CHILE 2.25 10/30/22	USD	102.565	0.56	0.21	1.37
CHILE 3.125 01/21/26	USD	108.644	1.24	1.14	4.30
CHILE 3.625 10/30/42	USD	105.575	3.29	3.24	15.35
COLOM 11.85 03/09/28	USD	160.5	2.30	2.00	5.15
COLOM 10.375 01/28/33	USD	150.656	4.78	4.57	7.61
COLOM 7.375 09/18/37	USD	133.396	4.50	4.43	10.42
COLOM 6.125 01/18/41	USD	120.279	4.58	4.52	12.08
MEX 4 10/02/23	USD	108.606	0.37	0.12	2.22
MEX5.55 01/45	USD	121.509	4.134	4.099	14.08



Fuente: Bloomberg

Lima, 10 de junio de 2021

Renta Variable

Más subieron	Bolsa	Mon.	Precio	▲%
ALICORP-C	Peru	PEN	6.50	7.44
CAP	Chile	CLP	12695	3.46
FERREYCORP SAA	Peru	PEN	1.59	3.25
VOLCAN CIA MIN-B	Peru	PEN	0.65	3.17
CENCOSUD SHOPPIN	Chile	CLP	1280.10	2.63

Por Monto Negociado	Bolsa	Monto (US\$)
GRUPO MEXICO-B	Mexico	40,172,435
GRUPO F BANORT-O	Mexico	32,436,134
WALMART DE MEXIC	Mexico	22,489,791
AMERICA MOVIL-L	Mexico	19,917,356
FOMENTO ECON-UBD	Mexico	15,962,922

Más bajaron	Bolsa	Mon.	Precio	▼%
SMU SA	Chile	CLP	97.01	-2.89
BANCO CRED INVER	Chile	CLP	32355	-2.63
EMPRESAS COPEC	Chile	CLP	7140.00	-2.49
SOUTHERN COPPER	Peru	USD	67.14	-2.41
ENTEL	Chile	CLP	3535.00	-1.53

Por Volumen	Bolsa	Volumen
ITAU CORPBANCA	Chile	436,038,271
BANCO SANTANDER	Chile	142,730,962
BANCO DE CHILE	Chile	74,666,214
ENEL CHILE SA	Chile	71,412,334
ENEL AMERICAS SA	Chile	53,764,171

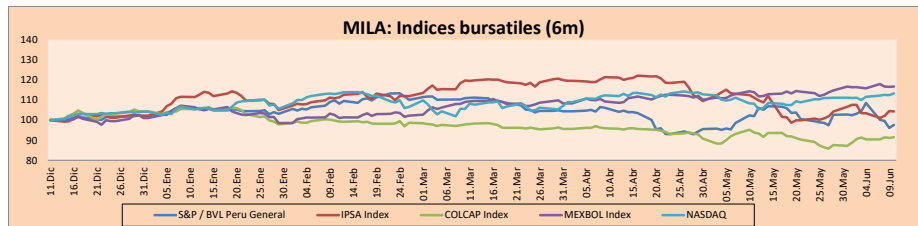
MILA

Perú: El Índice General de la BVL finalizó la sesión de hoy con un resultado positivo de +1.63%. El índice mantiene una tendencia negativa acumulada anual de -4.01% en moneda local, mientras que el rendimiento ajustado en dólares asciende a -10.83%. Luego, el S&P / BVL Perú SEL varió en +2.81% mientras que el S&P / BVL LIMA 25 en +2.07%. El spot PEN alcanzó 5 / 3.8949. Titular: BCR mantiene su tasa de interés de referencia

Chile: El índice IPSA culminó el día con un retorno negativo de -0.19%. Los sectores menos beneficiados de la jornada fueron Energía (-2.49%) y Servicios de Comunicación (-1.53%). Las acciones con el mejor desempeño fueron SMU SA (-2.89%) y Banco de Crédito e Inversión (-2.63%). Titular: Una vez más las cuarentenas le pegaron a la Bolsa de Santiago

Colombia: El índice COLCAP cerró el día de hoy con un retorno positivo de +0.39%. Los sectores más beneficiados de la jornada fueron Productos de Primera Necesidad (+1.65%) y Materiales (+0.88%). Las acciones con el mejor desempeño fueron Corp Financiera Colombiana (+1.97%) y Grupo Argos (+1.76%). Titular: Latam Colombia recuperará el 100% de la oferta pendiente en julio

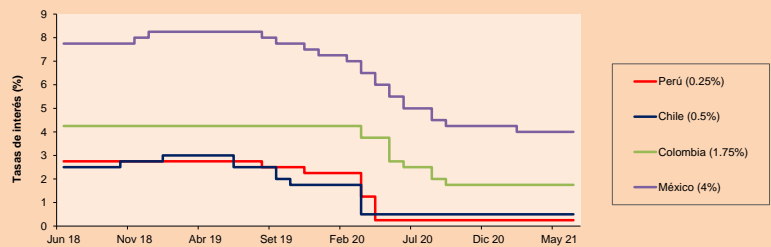
México: El índice IPC cerró el día con un retorno positivo de +0.12%. Los sectores más beneficiados de la jornada fueron Productos de Consumo No Básico (+4.08%) e Industrial (+1.13%). Las acciones con mejor desempeño fueron Alsea SAB de CV (6.24%) y Grupo Aeroport del Pacífico-B (+2.15%) Titular: IMEF mejora su previsión para la economía mexicana en 2021 a 5.5%



Base: 14/12/20=100
Fuente: Bloomberg

ETFs	Mon.	Cierre	1D	5D	30 D	YTD	Bolsa
▲ iShares MSCI All Peru Capped	USD	30.8	0.98%	-7.31%	-11.75%	-11.19%	NYSE Arca
▼ iShares MSCI Chile Capped	USD	29.27	-1.01%	0.52%	-8.87%	-3.11%	Cboe BZX
▲ Global X MSCI Colombia	USD	10.43	-1.32%	2.46%	3.04%	-8.19%	NYSE Arca
▼ iShares MSCI Mexico Capped	USD	49.39	-0.30%	2.72%	4.97%	14.89%	NYSE Arca
▲ iShares MSCI Emerging Markets	USD	55.48	0.36%	-0.02%	3.58%	7.37%	NYSE Arca
▲ Vanguard FTSE Emerging Markets	USD	54.9	0.70%	0.70%	4.85%	9.56%	NYSE Arca
▲ iShares Core MSCI Emerging Markets	USD	67.31	0.12%	-0.10%	3.57%	8.49%	NYSE Arca
▼ iShares JP Morgan Emerging Markets Bonds	USD	64.89	-0.05%	-0.12%	2.82%	6.24%	Cboe BZX
▼ Morgan Stanley Emerging Markets Domestic	USD	6.26	0.00%	0.16%	1.62%	-0.48%	New York

MILA: Tasas de Referencia de Política Monetaria



Fuente: Bloomberg

Coordinador Laboratorio de Mercado de Capitales: Economista Bruno Bellido
Apoyo: María Camarena, Alonso García, Adrian Paredes y Jairo Valverde
email: pulsobursatil@ulima.edu.pe
facebook: www.facebook.com/pulsobursatil.ull

El contenido del presente documento es únicamente informativo. Los datos y opiniones expresados no deben ser interpretados como recomendaciones para la toma de decisiones futuras. Bajo ninguna circunstancia, el Laboratorio de Mercado de Capitales de la Universidad de Lima se hará responsable por el uso de lo expresado en este documento.

PULSO BURSÁTIL

FACULTAD DE CIENCIAS EMPRESARIALES Y ECONÓMICAS
CARRERA DE ECONOMÍA
LABORATORIO DE MERCADO DE CAPITALES



MUNDO

Principales índices	Cierre	1 D*	5 D*	1 M*	YTD*	Cap. Burs. (US\$ Mill.)
▲ Dow Jones (EEUU)	34,466.24	0.06%	-0.32%	-0.80%	12.61%	10,206,931
▲ Standard & Poor's 500 (EEUU)	4,239.18	0.47%	1.10%	1.21%	12.86%	37,268,692
▲ NASDAQ Composite (EEUU)	14,020.33	0.78%	2.98%	4.61%	8.78%	23,218,989
▲ Stoxx EUROPE 600 (Europa)	454.56	0.03%	0.84%	4.11%	13.92%	10,281,467
▼ DAX (Alemania)	15,571.22	-0.06%	-0.39%	2.99%	13.50%	1,148,146
▲ FTSE 100 (Reino Unido)	7,088.18	0.10%	0.34%	2.02%	9.72%	1,443,080
▼ CAC 40 (Francia)	6,546.49	-0.28%	0.59%	4.45%	17.92%	1,778,606
▼ IBEX 35 (España)	9,133.80	-0.24%	-0.09%	1.63%	13.13%	502,687
▲ MSCI AC Asia Pacific Index	209.60	0.35%	-0.13%	2.47%	4.84%	27,196,397
▼ HANG SENG (Hong Kong)	28,738.88	-0.01%	-0.78%	2.59%	5.54%	4,494,187
▲ SHANGHAI SE Comp. (China)	3,610.86	0.54%	0.74%	4.91%	3.97%	7,023,839
▲ NIKKEI 225 (Japón)	28,958.56	0.34%	-0.34%	1.22%	5.52%	4,013,290
▲ S&P / ASX 200 (Australia)	7,302.50	0.44%	0.58%	2.90%	10.86%	1,799,464
▲ KOSPI (Corea del Sur)	3,224.64	0.28%	-0.70%	0.47%	12.22%	1,942,953

*Leyenda: Variación 1D: 1 Día; 5D: 5 Días; 1M: 1 Mes; YTD: Var. % 31/12/20 a la fecha

Renta Variable

Alemania (Acciones del DAX Index)				Europa (Acciones del STOXX EUROPE 600)					
Más subieron	Mon.	Precio	▲ %	Bolsa	Más bajaron	Mon.	Precio	▼ %	Bolsa
DTE GY	EUR	17.696	1.78	Xetra	BMW GY	EUR	92.85	-1.85	Xetra
SAP GY	EUR	116.04	0.85	Xetra	RWE GY	EUR	30.45	-1.39	Xetra
MRK GY	EUR	155.7	0.74	Xetra	MTX GY	EUR	207.2	-1.29	Xetra
DWNI GY	EUR	51.54	0.66	Xetra	DBK GY	EUR	11.896	-1.02	Xetra

Panorama Mundial:

Estados Unidos:

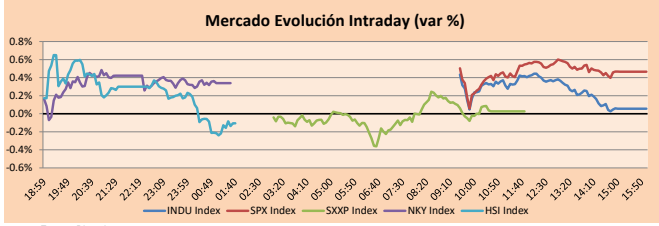
Los principales índices estadounidenses terminaron la sesión de hoy con rendimientos positivos, debido al informe del Índice de Precios al Consumidor estadounidense, el cual impulsa la inflación a niveles más altos de lo esperado. Por otro lado, los precios de los motores usados se han disparado debido a la escasez de semiconductores, afectando las acciones automovilísticas y refacciones. El S&P 500 terminó al alza, impulsado por la subida de Pfizer +2.2% ante su contrato de venta de 500 millones de dosis de la vacuna contra el COVID19 por 3.5 mil millones de dólares. Por otro lado, su sector Finanzas cayó en -1.12%, debido a la flexibilización del bono del tesoro estadounidense. El Nasdaq terminó al alza, gracias al aumento en todos sus sectores a excepción del sector industrial -0.50%. Entre las noticias más importantes, se aprobó un proyecto de infraestructura de 547 mil millones de dólares enfocado en el transporte. Por otro lado, GameStop, la acción más estrechamente asociada con el fenómeno de las "acciones de memes", cayó un 27.2% después de que el minorista de videojuegos dijo que podría vender nuevas acciones. Para resumir, DOW JONES +0.06%, Nasdaq +0.78% y S&P 500 +0.47% cerraron el día con ganancias.

Europa:

Los principales índices europeos terminaron la sesión mixtos en medio de los datos estadounidenses que registran la mayor inflación interanual desde 2008. Por otro lado, los inversores se mantienen expectantes a la última reunión del Banco Central Europeo. El cual, prevé un crecimiento económico de la zona euro en 2021 del 4.6%, por encima del 4% proyectado en marzo. Las proyecciones de inflación también se elevaron, y el BCE esperaba un crecimiento de precios del 1.9% este año por encima de su última proyección del 1.2%. Así, el STOXX 6000 cerró a la baja arrastrado por los fabricantes de automóviles -0.97% y el sector petrolero -0.90%. Finalmente, el índice alemán terminó la sesión con pérdidas en medio de las preocupaciones sobre la disminución del estímulo del BCE. En las acciones individuales las acciones de Volkswagen cayeron en 0.4% después de que señalara que la escasez en el suministro de semiconductores se alivie aún en el tercer trimestre; del mismo modo, BMW registró pérdidas -1.8%. De esta manera, FTSE 100 +0.10%; DAX -0.06%; CAC 40 -0.26%; IBEX 35 -0.24%; STOXX 600 +0.03%.

Asia:

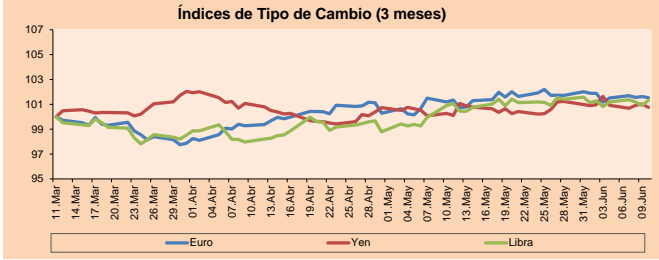
Los principales índices asiáticos terminaron la sesión con rendimientos positivos, luego que la atención que recibía el reporte de inflación estadounidense fuera desplazada por la esperanza de una pronta recuperación económica. Las acciones de China y Hong Kong cerraron ligeramente al alza después de las declaraciones del gobernador del Banco Central de China de que la inflación está "básicamente bajo control" y la política monetaria se mantendrá estable. Además, los principales funcionarios de comercio de EE. UU y China hablaron por teléfono, acordando promover un comercio saludable y cooperación para resolver las diferencias, según el Ministerio de Comercio de China. En Japón, el índice terminó al alza luego que las empresas de transporte subieran sus expectativas gracias a las reaperturas comerciales. El primer ministro, Yoshihide Suga, planteó terminar de vacunar a toda la población para octubre-noviembre. En Australia, las acciones obtuvieron resultados positivos, lideradas por las acciones tecnológicas y bancarias. Las acciones de oro también registraron ganancias, incluso cuando el precio del metal se mantuvo en gran medida moderado. En Corea del Sur, sus índices terminaron al alza, gracias a las fuertes compras extranjeras. De esta forma, NIKKEI +0.34%; HANG SENG -0.01%; CSI 300 +0.67%; SHANGHAI COMPOSITE +0.54%; KOSPI +0.26% y S&P/ASX 200 +0.44%.



Fuente: Bloomberg

Monedas	Precio	1 D*	5 D*	1 M*	YTD*
▼ Euro	1,217.0	-0.08%	0.35%	0.18%	-0.38%
▼ Yen	109,330.0	-0.27%	-0.87%	0.65%	5.89%
▲ Libra Esterlina	1,417.7	0.42%	0.50%	0.25%	3.71%
▲ Yuan	6,993.2	0.09%	-0.17%	-0.56%	-2.05%
▲ Dólar de Hong Kong	7,760.3	0.01%	0.03%	-0.11%	0.09%
▼ Real Brasileño	5,056.3	-0.12%	-0.40%	-3.15%	-2.74%
▲ Peso Argentino	95,104.5	0.05%	0.30%	1.22%	13.02%

*Leyenda: Variación 1D: 1 Día; 5D: 5 Días; 1M: 1 Mes; YTD: Var. % 31/12/20 a la fecha

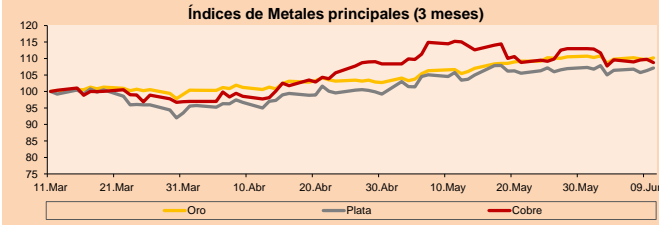


Base: 11/03/21=100

Fuente: Bloomberg

Commodities	Precio	1 D*	5 D*	1 M*	YTD*
▲ Oro (US\$ Oz. T) (LME)	1,898.51	0.53%	1.48%	3.32%	0.01%
▲ Plata (US\$ Oz. T) (LME)	27.99	0.78%	2.04%	1.32%	6.01%
▲ Cobre (US\$ TM) (LME)	9,863.00	-0.90%	0.95%	-5.60%	27.28%
▲ Zinc (US\$ TM) (LME)	2,972.85	-0.78%	0.32%	-0.86%	8.92%
▲ Petróleo WTI (US\$ Barril) (NYM)	70.29	0.47%	2.15%	7.64%	44.87%
▼ Estañio (US\$ TM) (LME)	32,420.00	-0.43%	1.96%	-3.73%	57.80%
▼ Plomo (US\$ TM) (LME)	2,165.50	-1.03%	-1.08%	-1.62%	9.60%
▼ Azúcar #11 (US\$ Libra) (NYB-ICE)	17.73	-0.11%	1.43%	-1.99%	26.28%
▲ Cacao (US\$ TM) (NYB-ICE)	2,433.00	1.71%	-0.90%	-2.80%	-2.91%
▲ Café Arábica (US\$ TM) (NYB-ICE)	160.80	0.94%	0.72%	5.79%	20.83%

*Leyenda: Variación 1D: 1 Día; 5D: 5 Días; 1M: 1 Mes; YTD: Var. % 31/12/20 a la fecha

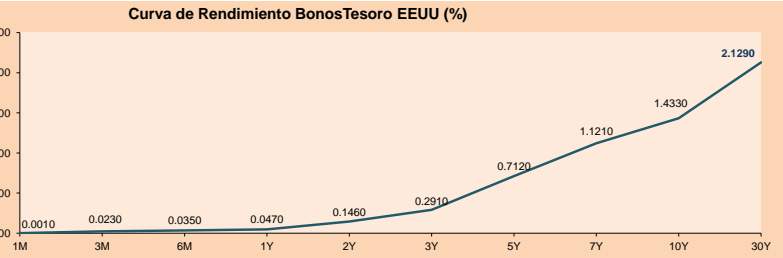


Base: 11/03/21=100

Fuente: Bloomberg

ETFs

ETF	Mon.	Cierre	1D	5D	30 D	YTD	Bolsa
SPDR S&P 500 ETF TRUST	USD	423.61	0.46%	1.16%	2.27%	13.30%	NYSE Arca
ISHARES MSCI EMERGING MARKET	USD	55.48	0.36%	-0.02%	3.58%	7.37%	NYSE Arca
ISHARES IBOXX HIGH YLD CORP	USD	87.59	0.18%	0.59%	0.63%	0.33%	NYSE Arca
FINANCIAL SELECT SECTOR SPDR	USD	37.32	-1.17%	-2.74%	0.65%	26.59%	NYSE Arca
VANECK GOLD MINERS	USD	38.95	-0.89%	2.04%	3.49%	8.13%	NYSE Arca
ISHARES RUSSELL 2000 ETF	USD	229.28	-0.89%	1.23%	4.71%	16.94%	NYSE Arca
SPDR GOLD SHARES	USD	177.74	0.43%	1.41%	3.25%	-0.35%	NYSE Arca
ISHARES 20+ YEAR TREASURY BO	USD	142.54	0.60%	3.28%	4.01%	-9.53%	NASDAQ GM
INVESCO QQQ TRUST SERIES 1	USD	340.35	1.04%	3.14%	4.62%	8.48%	NASDAQ GM
ISHARES NASDAQ BIOTECHNOLOGY	USD	163.2	1.68%	8.17%	10.39%	7.73%	NASDAQ GM
ENERGY SELECT SECTOR SPDR	USD	55.57	-0.13%	0.34%	6.31%	46.62%	NYSE Arca
PROSHARES ULTRA VIX ST FUTUR	USD	31.51	-8.85%	-14.47%	-34.08%	-70.41%	Cboe BZX
UNITED STATES OIL FUND LP	USD	47.83	0.53%	1.83%	6.60%	44.90%	NYSE Arca
ISHARES MSCI BRAZIL ETF	USD	40.89	-1.21%	0.12%	6.73%	10.30%	NYSE Arca
SPDR S&P OIL & GAS EXP & PR	USD	96.71	-1.07%	0.27%	14.40%	65.32%	NYSE Arca
UTILITIES SELECT SECTOR SPDR	USD	65.96	0.66%	0.72%	0.11%	5.20%	NYSE Arca
ISHARES US REAL ESTATE ETF	USD	104.97	0.25%	2.12%	7.65%	22.56%	NYSE Arca
SPDR S&P BIOTECH ETF	USD	136.09	1.02%	7.36%	8.78%	-3.33%	NYSE Arca
ISHARES IBOXX INVESTMENT GRA	USD	133.56	0.45%	1.83%	2.30%	-3.31%	NYSE Arca
ISHARES JP MORGAN USD EMERGI	USD	112.77	0.15%	1.35%	1.51%	-2.71%	NASDAQ GM
REAL ESTATE SELECT SECT SPDR	USD	45.73	1.02%	2.72%	8.73%	25.08%	NYSE Arca
ISHARES CHINA LARGE-CAP ETF	USD	46.18	0.22%	-0.30%	3.24%	-0.54%	NYSE Arca
CONSUMER STAPLES SPDR	USD	70.9	0.62%	-0.52%	0.48%	5.11%	NYSE Arca
VANECK JR GOLD MINERS	USD	54.32	3.11%	3.17%	5.35%	0.15%	NYSE Arca
SPDR BBG BARC HIGH YIELD BND	USD	109.44	0.16%	0.61%	0.65%	0.46%	NYSE Arca
VANGUARD REAL ESTATE ETF	USD	105.5	0.72%	2.94%	8.57%	24.22%	NYSE Arca
GRAYSCALE BITCOIN TRUST BTC	USD	30.4	1.00%	-5.74%	-32.26%	-5.00%	OTC US



Fuente: Bloomberg

Coordinador Laboratorio de Mercado de Capitales: Economista Bruno Bellido
Apoyo: María Camarena, Alonso García, Adrian Paredes y Jairo Valverde
email: pulsoBursatil@ulima.edu.pe
facebook: www.facebook.com/pulsoBursatil.ul

El contenido del presente documento es únicamente informativo. Los datos y opiniones expresados no deben ser interpretados como recomendaciones para la toma de decisiones futuras. Bajo ninguna circunstancia, el Laboratorio de Mercado de Capitales de la Universidad de Lima se hará responsable por el uso de lo expresado en este documento.

LIMA

Acciones

Valor	Moneda	Precio	1D*	5D*	30D*	YTD*	Frecuencia	Volumen (US\$)	Beta	Dividend Yield (%)	Price Earning	Capitalización Bursátil (M US\$)	Sector Económico*	Participación Índice
▼ ALICORC1 PE**	S/.	6.50	-0.52%	-0.45%	-0.65%	-7.89%	100.00%	562,850	0.99	3.85	12.26	1,423.41	Industrial	3.53%
▲ ATACOB1 PE**	S/.	0.10	0.00%	-7.96%	-20.00%	-24.64%	65.00%	30,033	1.20	0.00	-	25.23	Mineras	1.02%
▼ BACKUS11 PE**	S/.	18.00	-5.26%	0.00%	-11.55%	-10.67%	95.00%	41,748	0.72	7.15	8.69	7,379.66	Industriales	0.82%
▼ BAP PE**	US\$	125.44	-0.29%	-11.66%	-6.03%	-21.89%	100.00%	1,015,934	1.32	0.00	-	11,839.32	Diversas	5.82%
▲ BVN PE**	US\$	10.80	1.69%	-7.77%	-1.01%	-10.00%	100.00%	829,060	1.09	0.00	-	2,971.75	Mineras	5.88%
▲ CASAGRC1 PE**	S/.	4.00	5.82%	-14.89%	-34.43%	-15.79%	90.00%	83,156	1.23	18.70	2.95	86.51	Agrario	1.31%
▲ BBVAC1 PE**	S/.	2.00	5.82%	0.50%	-4.76%	-7.83%	90.00%	202,316	1.08	2.26	28.56	3,352.68	Bancos y Financieras	2.85%
▲ CORARE11 PE**	S/.	0.98	3.16%	-6.67%	-17.65%	10.11%	100.00%	63,889	1.33	20.76	3.14	377.19	Industriales	1.72%
▲ CPACASC1 PE**	S/.	6.05	0.83%	1.51%	11.01%	14.15%	100.00%	287,122	0.73	3.80	43.21	710.94	Industriales	2.38%
▼ CVERDEC1 PE**	US\$	16.70	-4.30%	-16.71%	-30.39%	-20.17%	100.00%	950,741	1.49	3.42	9.56	5,845.94	Mineras	5.25%
- ENGEPEC1 PE**	S/.	1.99	0.00%	-3.86%	-10.76%	-0.50%	90.00%	1,874	0.70	0.00	12.16	1,450.39	Servicios Públicos	1.44%
- ENDISPC1**	S/.	4.15	0.00%	-9.78%	-17.82%	-23.15%	80.00%	5,977	0.75	0.00	9.34	680.39	Servicios Públicos	0.98%
▲ FERREYC1 PE**	S/.	1.59	3.25%	-5.92%	-16.75%	-8.62%	100.00%	390,559	1.09	11.45	7.02	398.30	Diversas	4.90%
▼ AENZAC1 PE**	S/.	1.10	-8.33%	-18.52%	-13.39%	-36.78%	100.00%	274,791	0.86	0.00	-	246.25	Diversas	4.05%
▼ IFS PE**	US\$	26.29	3.02%	-8.01%	-3.52%	-15.03%	95.00%	26,068	1.22	2.93	15.43	3,035.12	Diversas	7.22%
▲ INRETC1 PE**	US\$	35.50	0.57%	-5.33%	-1.39%	-9.44%	100.00%	1,573,749	1.00	1.92	75.72	3,649.66	Diversas	5.28%
▲ LUSURC1 PE**	S/.	11.90	0.17%	6.25%	-8.46%	-53.33%	85.00%	24,992	0.74	7.23	12.89	1,487.77	Servicios Públicos	1.81%
- MINSUR11 PE**	S/.	2.68	2.68%	-2.90%	-13.55%	44.86%	95.00%	10,285	0.95	12.47	5.24	1,983.73	Mineras	3.09%
- PML PE**	US\$	0.10	0.00%	-16.67%	-25.93%	-5.66%	90.00%	13,000	1.39	0.00	-	26.44	Mineras	2.12%
▲ RELAPAC1 PE**	S/.	0.12	6.09%	1.67%	6.09%	76.81%	100.00%	40,948	1.15	0.00	3.19	260.58	Industriales	2.12%
▼ SCCO PE**	US\$	67.14	-2.41%	-3.27%	-17.64%	1.88%	95.00%	104,338	0.94	3.28	23.33	51,904.14	Mineras	2.14%
▲ SIDERC1 PE**	S/.	0.97	2.11%	0.00%	-9.35%	14.12%	100.00%	5,691	0.98	23.14	4.85	221.13	Industriales	1.43%
- TV PE**	US\$	0.19	0.00%	-5.42%	-6.34%	30.61%	100.00%	16,081	1.27	0.00	-	189.91	Mineras	2.93%
▼ UNACEMC1 PE**	S/.	1.33	-0.75%	-8.28%	-12.50%	-14.19%	100.00%	692,366	1.17	1.95	10.50	620.84	Industriales	3.00%
▲ VOLCABC1 PE**	S/.	0.65	3.17%	-4.41%	-10.96%	25.00%	100.00%	393,862	1.54	0.00	-	680.32	Mineras	5.90%
▲ NEXAPEC1 PE**	S/.	3.30	1.23%	0.00%	-1.49%	16.61%	85.00%	60,714	1.15	0.00	25.33	1,119.65	Mineras	1.56%

Cantidad de Acciones: 26
 Fuente: Bloomberg, Económica
 * Bloomberg Industry Classification System
 ** Se utiliza el PER de la bolsa y moneda de origen del instrumento
 *Leyenda: Variación 1D: 1 Día; 5D: 5 Días, 1M: 1 Mes; YTD: Var.% 31/12/20 a la fecha

Índices Sectoriales

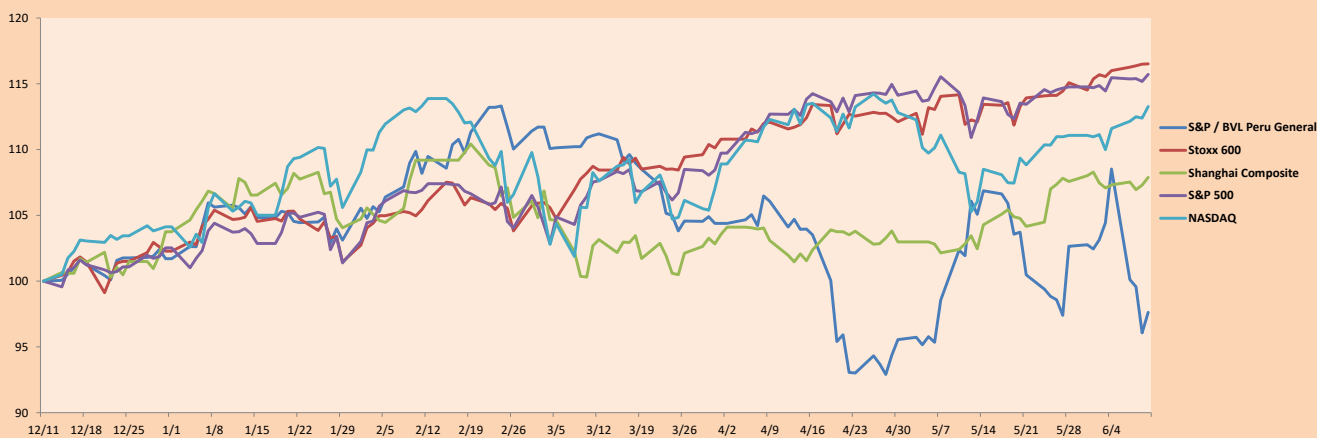
	Cierre	1D*	5D*	30D*	YTD*	Beta
▲ S&P/BVLMining	424.38	0.27%	-4.52%	-9.37%	8.83%	0.95
▲ S&P/BVLConsumer	1,052.22	3.61%	-1.85%	-2.77%	-3.34%	0.80
▼ S&P/BVLIndustrials	180.08	-0.04%	-6.01%	-7.28%	-5.50%	0.90
▲ S&P/BVLFinancials	883.15	1.50%	-10.32%	-1.18%	-14.58%	1.11
▼ S&P/BVLConstruction	194.34	-1.39%	-6.19%	-3.22%	-7.07%	0.82
- S&P/BVLPublicSvcs	526.89	0.00%	-4.00%	-8.06%	-14.20%	0.45
- S&P/BVLElectricUtil	514.38	0.00%	-4.00%	-8.05%	-14.20%	0.45

*Leyenda: Variación 1D: 1 Día; 5D: 5 Días, 1M: 1 Mes; YTD: Var.% 31/12/20 a la fecha

Correlación Rend. Índice Minero vs Índice de Metales de Londres (3 meses)



Índices (6 meses)



Base: 11/12/20=100
Fuente: Bloomberg

Coordinador Laboratorio de Mercado de Capitales: Economista Bruno Bellido
 Apoyo: María Camarena, Alonso García, Adrian Paredes y Jairo Valverde
 email: pulsobursatil@ulima.edu.pe
 facebook: www.facebook.com/pulsobursatil.ul

RATING SOBERANO

CLASIFICACIONES DE RIESGO

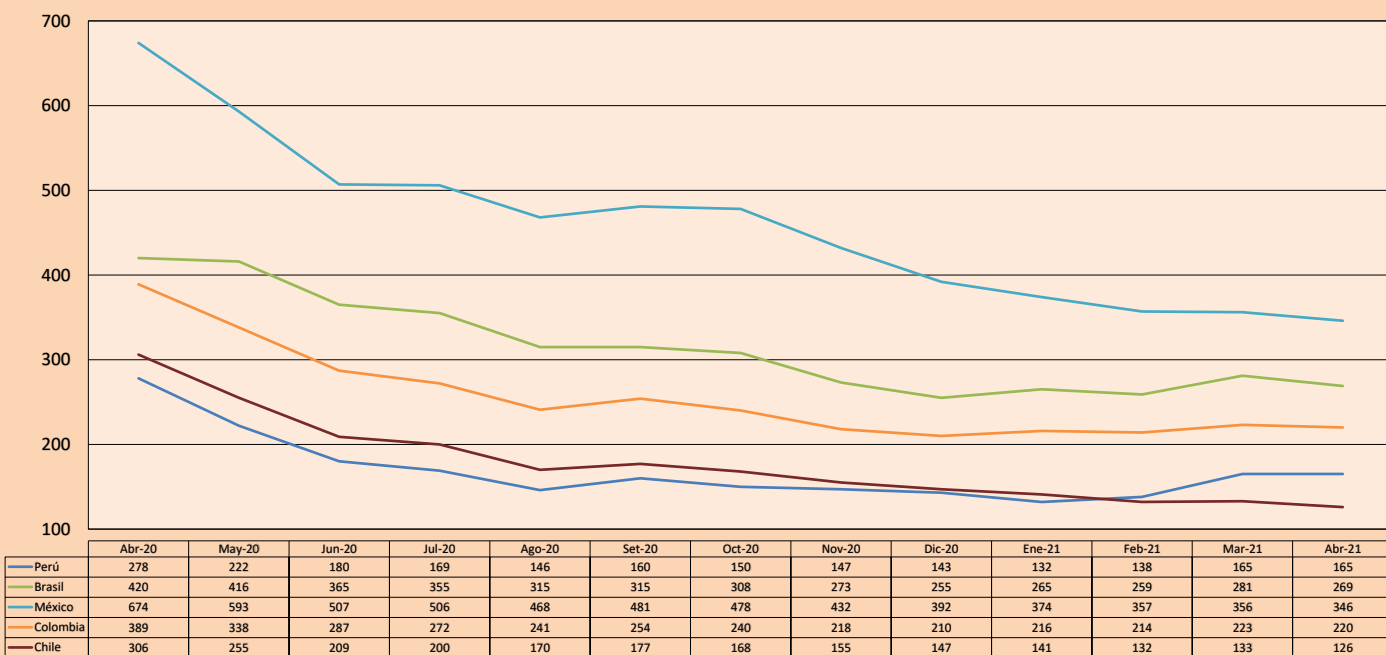
Moody's	S&P	Fitch	
Aaa	AAA	AAA	Prime 49
Aa1	AA+	AA+	Alto Grado
Aa2	AA	AA	
Aa3	AA-	AA-	
A1	A+	A+	Grado Alto Medio
A2	A	A	
A3	A-	A-	
Baa1	BBB+	BBB+	Grado Bajo Medio
Baa2	BBB	BBB	
Baa3	BBB-	BBB-	
Ba1	BB+	BB+	Sin Grado de Inversión Especulativo
Ba2	BB	BB	
Ba3	BB-	BB-	
B1	B+	B+	Altamente Especulativo
B2	B	B	
B3	B-	B-	
Caa1	CCC+		Riesgo Sustancial Extremadamente Especulativo
Caa2	CCC		
Caa3	CCC-	CCC	
Ca	CC		Poca esperanzas de Pago
	C		
		DDD	
C	D	DD	Impago
		D	

Fuente: Bloomberg

Rating Crédito Latinoamérica			
Clasificadora de riesgo			
País	Moody's	Fitch	S&P
Perú	A3	BBB+	BBB+
México	Baa1	BBB-	BBB
Venezuela	C	WD	SD
Brazil	Ba2	BB-	BB-
Colombia	Baa2	BBB-	BB+
Chile	A1	A-	A
Argentina	Ca	WD	CCC+
Panamá	Baa2	BBB-	BBB

Fuente: Bloomberg

Riesgo País Latinoamérica (pbs)



Fuente: BCRP

Coordinador Laboratorio de Mercado de Capitales: Economista Bruno Bellido
Apoyo: María Camarena, Alonso García, Adrián Paredes y Jairo Valverde
email: pulsobursatil@ulima.edu.pe
facebook: www.facebook.com/pulsobursatil.ul

El contenido del presente documento es únicamente informativo. Los datos y opiniones expresados no deben ser interpretados como recomendaciones para la toma de decisiones futuras. Bajo ninguna circunstancia, el Laboratorio de Mercado de Capitales de la Universidad de Lima se hará responsable por el uso de lo expresado en este documento.