

# PULSO BURSÁTIL

FACULTAD DE CIENCIAS EMPRESARIALES Y ECONÓMICAS  
CARRERA DE ECONOMÍA  
LABORATORIO DE MERCADO DE CAPITALES



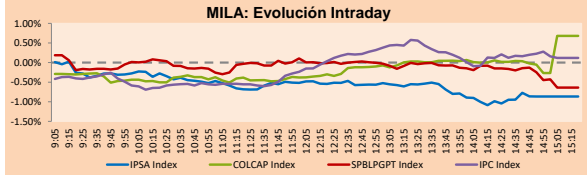
## MILA

Lima, 18 de junio de 2021

Principales índices	Cierre	1 D	5 D	1 M	YTD	Cap. Burs. (US\$ bill)
▼ IPSA (Chile)	4,294.39	-0.83%	-0.38%	5.25%	2.81%	117.19
▲ IGPA (Chile)	21,562.97	-0.82%	-0.45%	4.71%	2.64%	139.54
▲ COLCAP (Colombia)	968.21	0.04%	-0.74%	-0.77%	-8.57%	4.45
▲ COLCAP (Colombia)	1,257.29	0.68%	-0.23%	1.06%	-12.56%	74.40
▲ S&P/BVL (Perú)*	18,576.17	-0.64%	-6.23%	-9.70%	-10.79%	86.44
▼ S&P/BVL SEL (Perú)	487.43	-0.32%	-6.39%	-10.20%	-11.60%	77.36
▼ S&P/BVL LIMA 25	23,807.31	-0.38%	-5.53%	-10.50%	-5.52%	85.67
▲ IPC (México)	50,319.57	0.23%	-1.89%	1.09%	14.19%	297.45
▼ S&P MILA 40	471.01	-1.57%	-4.93%	-6.84%	-11.90%	225.46

\* Cap. Bursátil del cierre anterior

\*Leyenda: Variación 1D: 1 Día; 5D: 5 Días; 1M: 1 Mes; YTD: Var.% 31/12/20 a la fecha

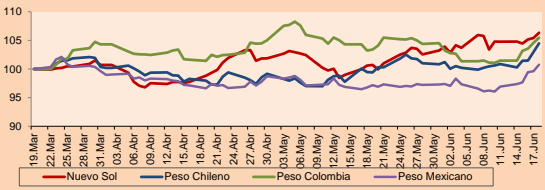


Fuente: Bloomberg

Monedas	Precio	1D*	5D*	30 D*	YTD*
▲ Sol (PEN)	3,952.3	0.86%	1.49%	5.58%	9.24%
▲ Peso Chileno (CLP)	748.420	1.47%	3.59%	5.10%	5.15%
▲ Peso Colombiano (COP)	3,745.40	0.86%	3.94%	1.99%	9.20%
▲ Peso Mexicano (MXN)	20,659	1.13%	3.94%	3.67%	3.74%

\*Leyenda: Variación 1D: 1 Día; 5D: 5 Días; 1M: 1 Mes; YTD: Var.% 31/12/20 a la fecha

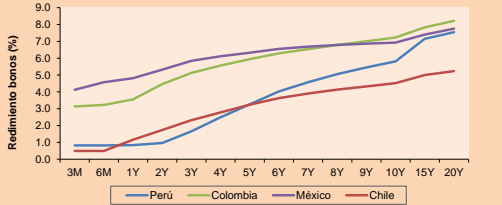
### MILA: Índices de Tipo de Cambio (3 meses)



Base: 19/03/21=100  
Fuente: Bloomberg

Renta Fija	Moneda	Precio	Bid Yield (%)	Ask Yield (%)	Duración
PERU 7.35 07/21/25	USD	122.946	1.59	1.47	3.56
PERU 4.125 08/25/27	USD	111.677	2.14	2.06	5.50
PERU 8.75 11/21/33	USD	156.401	3.25	3.17	8.72
PERU 6.55 03/14/37	USD	136.832	3.52	3.46	10.32
PERU 5.625 11/18/2050	USD	134.493	3.71	3.68	16.48
CHILE 2.25 10/30/22	USD	102.483	0.57	0.25	1.34
CHILE 3.125 01/21/26	USD	108.215	1.33	1.22	4.27
CHILE 3.625 10/30/42	USD	105.585	3.28	3.25	15.29
COLOM 11.85 03/09/28	USD	158.454	2.52	2.23	5.11
COLOM 10.375 01/28/33	USD	149.581	4.87	4.66	7.57
COLOM 7.375 08/18/37	USD	131.301	4.66	4.57	10.37
MEX 6.125 01/18/41	USD	118.45	4.70	4.65	12.02
MEX 4.100/2/23	USD	108.441	0.40	0.16	2.19
MEX5.55 01/45	USD	121.841	4.12	4.073	14.04

### MILA: Curvas de Deuda Soberana



Fuente: Bloomberg

### Renta Variable

Más subieron	Bolsa	Mon.	Precio	▲%
SURAMERICANA	Colombia	COP	20,540.00	3.79
GRUPO MEXICO-B	Mexico	MXN	89.85	3.71
GRUPO ARGOS SA	Colombia	COP	10,500.00	3.04
CEMENTOS ARGOS	Colombia	COP	5,385.00	2.96
CONCHATORO	Chile	CLP	1,324.90	2.30

Por Monto Negociado	Bolsa	Monto (US\$)
AMERICA MOVIL-L	Mexico	108,921,987
WALMART DE MEXIC	Mexico	93,359,940
SOQUIMICH-B	Chile	88,053,379
GRUPO TELEV-CPO	Mexico	74,157,885
CEMEX SAB-CPO	Mexico	70,422,667

Más bajaron	Bolsa	Mon.	Precio	▼%
VOLCAN CIA MIN-B	Peru	PEN	0.47	-4.08
CREDECORP LTD	Peru	USD	115.80	-3.60
CENCOSUD SHOPPI	Chile	CLP	1,305.00	-2.84
BANCO SANTANDER	Chile	CLP	38.32	-2.72
BANCO CRED INVER	Chile	CLP	32,301.00	-2.71

Por Volumen	Bolsa	Volumen
ITAU CORPBANCA	Chile	1,100,349,532
BANCO SANTANDER	Chile	408,331,919
BANCO DE CHILE	Chile	239,838,412
ENEL CHILE SA	Chile	145,973,668
ENEL AMERICAS SA	Chile	125,699,986

## MILA

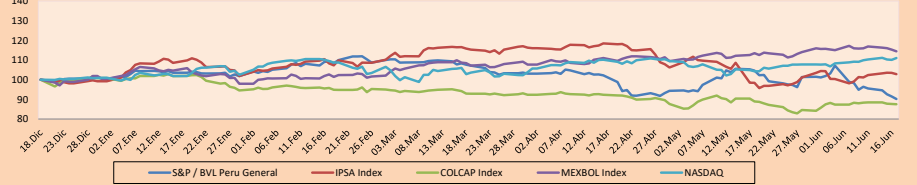
Perú: El Índice General de la BVL finalizó la sesión de hoy con un resultado negativo de -0.64%. El índice mantiene una tendencia negativa acumulada anual de -10.79% en moneda local, mientras que el rendimiento ajustado en dólares desciende a -18.33%. Luego, el S&P / BVL Perú SEL varió en -0.32% mientras que el S&P / BVL LIMA 25 en -0.38%. El spot PEN alcanzó S / 3.9523. Titular: Para próximo reporte de setiembre podría estar nuevo presidente del BCR.

Chile: El índice IPSA culminó el día con un retorno negativo de -0.83%. Los sectores más perjudicados de la jornada fueron Bienes inmobiliarios (-1.54%) y Finanzas (-1.50%). Las acciones con el peor desempeño fueron Cencosud Shopping SA (-2.84%) y Banco Santander Chile (-2.72%). Titular: Banca de inversión vuelve a mejorar proyección de PBI de Chile este año, pero degradada la del 2022.

Colombia: El índice COLCAP cerró el día de hoy con un retorno positivo de +0.33%. Los sectores más beneficiados de la jornada fueron Materiales (+2.53%) y Servicios públicos (+0.47%). Las acciones con el mejor desempeño fueron Grupos de Inversiones Suramérica (+3.79%) e Inversiones Argos SA (+3.04%). Titular: Economía del país creció 28.7% en abril, según el Dane; la entidad explica que cierres afectaron la recuperación.

México: El índice IPC cerró el día con un retorno positivo de +0.23%. Los sectores más beneficiados de la jornada fueron Salud (+3.86%) y Materiales (+1.16%). Las acciones con el mejor desempeño fueron Industrias Genomma Lab Internacional SAB (+3.86%) y Grupo México SAB de CV (+3.70%). Titular: Sigue la actividad económica en ruta de ascenso: expertos prevén que continúe en el corto plazo.

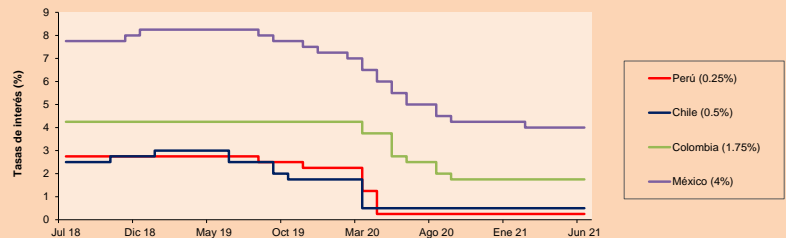
### MILA: Índices bursátiles (6m)



Base: 21/12/20=100  
Fuente: Bloomberg

ETFs	Mon.	Cierre	1D	5D	30 D	YTD	Bolsa
▼ iShares MSCI All Peru Capped	USD	28.4	-1.80%	-8.09%	-15.25%	-18.11%	NYSE Arca
▼ iShares MSCI Chile Capped	USD	28.2	-2.49%	-4.28%	-0.56%	-6.65%	Cboe BZX
▼ Global X MSCI Colombia	USD	9.83	-0.71%	-5.48%	-1.58%	-13.47%	NYSE Arca
▼ iShares MSCI Mexico Capped	USD	46.82	-0.93%	-5.11%	-1.12%	8.91%	NYSE Arca
▼ iShares MSCI Emerging Markets	USD	54.23	-0.70%	-1.92%	1.46%	4.95%	NYSE Arca
▼ Vanguard FTSE Emerging Markets	USD	53.66	-0.78%	-1.93%	2.33%	7.08%	NYSE Arca
▼ iShares Core MSCI Emerging Markets	USD	65.82	-0.81%	-1.88%	1.57%	6.09%	NYSE Arca
▼ iShares JP Morgan Emerging Markets Bonds	USD	63.62	-0.56%	-1.71%	0.52%	4.16%	Cboe BZX
▲ Morgan Stanley Emerging Markets Domestic	USD	6.16	0.33%	-2.07%	0.65%	-2.07%	New York

### MILA: Tasas de Referencia de Política Monetaria



Fuente: Bloomberg

Coordinador Laboratorio de Mercado de Capitales: Economista Bruno Bellido  
Apoyo: María Camarena, Alonso García, Adrian Paredes y Jairo Valverde  
email: pulsobursatil@ulima.edu.pe  
facebook: www.facebook.com/pulsobursatil

El contenido del presente documento es únicamente informativo. Los datos y opiniones expresados no deben ser interpretados como recomendaciones para la toma de decisiones futuras. Bajo ninguna circunstancia, el Laboratorio de Mercado de Capitales de la Universidad de Lima se hará responsable por el uso de lo expresado en este documento.

## MUNDO

Principales índices	Cierre	1 D*	5 D*	1 M*	YTD*	Cap. Burs. (US\$ Mill.)
▼ Dow Jones (EEUU)	33,290.08	-1.58%	-3.45%	-2.68%	8.77%	10,108,760
▼ Standard & Poor's 500 (EEUU)	4,166.45	-1.31%	-1.91%	0.25%	10.93%	36,823,340
▼ NASDAQ Composite (EEUU)	14,030.38	-0.92%	-0.28%	4.15%	8.86%	23,468,302
▼ Stoxx EUROPE 600 (Europa)	452.05	-1.58%	-1.19%	1.71%	13.29%	10,493,524
▼ DAX (Alemania)	15,448.04	-1.78%	-1.56%	0.07%	12.61%	1,168,572
▼ FTSE 100 (Reino Unido)	7,017.47	-1.90%	-1.63%	-0.01%	8.62%	1,468,888
▼ CAC 40 (Francia)	6,569.16	-1.46%	-0.48%	2.89%	18.33%	1,835,775
▼ IBEX 35 (España)	9,030.60	-1.80%	-1.89%	-1.89%	11.85%	509,251
▼ MSCI AC Asia Pacific Index	207.46	-0.33%	-1.12%	1.64%	3.77%	26,776,735
▲ HANG SENG (Hong Kong)	28,801.27	0.85%	0.22%	1.20%	5.77%	4,450,352
▼ SHANGHAI SE Comp. (China)	3,525.10	-0.01%	-2.38%	1.11%	1.50%	6,822,676
▼ NIKKEI 225 (Japón)	28,964.08	-0.19%	0.05%	2.28%	5.54%	3,943,613
▼ S&P / ASX 200 (Australia)	7,368.85	0.13%	0.91%	4.82%	11.87%	1,754,601
▼ KOSPI (Corea del Sur)	3,267.93	0.09%	0.57%	3.53%	13.73%	1,940,508

\*Leyenda: Variación 1D: 1 Día; 5D: 5 Días; 1M: 1 Mes; YTD: Var. % 31/12/20 a la fecha

### Renta Variable

Alemania (Acciones del DAX Index)									
Más subieron Mon.	Precio	▲%	Bolsa	Más bajaron Mon.	Precio	▼%	Bolsa		
DBK GY	EUR	10.958	-3.39	Xetra	1COV GY	EUR	51.78	-3.61	Xetra
ENR GY	EUR	25.56	-1.27	Xetra	FME GY	EUR	70.14	-0.11	Xetra
ADS GY	EUR	287.1	-1.63	Xetra	DBI GY	EUR	144.95	0.62	Xetra
DTE GY	EUR	17.586	-0.91	Xetra	HEI GY	EUR	71.36	-2.62	Xetra

### Europa (Acciones del STOXX EUROPE 600)

Más subieron Mon.	Precio	▲%	Bolsa	Más bajaron Mon.	Precio	▼%	Bolsa		
CFR SE	CHF	112.45	-2.26	SIX Swiss Ex	LGLEN LN	Gbp	270.8	-3.04	Londres
NDA SS	SEK	94.53	-0.42	Stockholm	KESKOB FH	EUR	30.92	-0.61	Helsinki
SOP FP	EUR	157.3	-0.88	EN Paris	TRYG DC	DKK	154.5	0.13	Copenhagen
NHY NO	NOK	48.67	-1.57	Oslo	BLND LN	Gbp	488.9	-3.57	Londres

## Panorama Mundial:

### Estados Unidos:

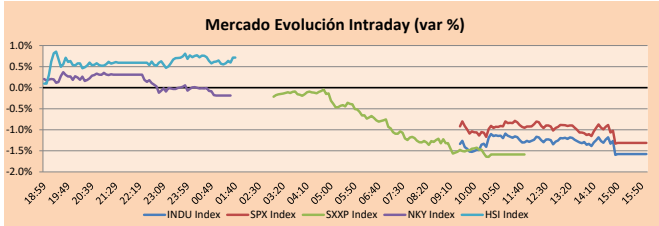
Los principales índices de Estados Unidos cerraron el día con rendimientos negativos, debido a los comentarios del funcionario de la Reserva Federal, James Bullard, de que el banco central estadounidense podría subir las tasas de interés el próximo año. Tanto el Dow como el S&P500 terminaron a la baja, a pesar de sus niveles récord de cierre en el inicio de semana. Por otro lado, el índice de volatilidad CBOE, más conocido como "índice de miedo de Wall Street" cerró en un máximo de 4 semanas. El posible aumento de las tasas de interés antes de lo previsto y la reducción del estímulo masivo afectó gravemente la confianza de los inversores. Por otra parte, el dólar ha registrado su ganancia más fuerte en más de un año. Asimismo, los precios del petróleo crudo crecieron, gracias a que la OPEP dijo que se esperaba un crecimiento limitado de la producción de petróleo estadounidense para este año. Los sectores de energía, servicios públicos y finanzas fueron los más golpeados el viernes cayendo más de un 2%. Con relación a las acciones, las principales empresas de las bolsas estadounidenses cayeron, a excepción de Tesla el cual subió 1.09%. De este modo, DOW JONES -1.58%; S&P 500 -1.31%; NASDAQ -0.92% terminaron el día con rendimientos negativos.

### Europa:

Los mercados europeos terminaron la sesión con fuertes resultados negativos luego de que la FED anunciara un endurecimiento en su política monetaria. A su vez, el sector bancario a lo largo de la eurozona ha caído en promedio un 3% debido a preocupaciones sobre su liquidez. El STOXX 600 -1.43% cerró con resultados negativos arrastrado por los sectores Energía -2.98% y Finanzas -2.22% e intensificado por la nueva postura de la FED. El mercado británico cerró a la baja después de que los inversionistas se repliegaran con las nuevas cifras relacionadas a la variante delta y fuertes caídas en los sectores Energía -3.21% y Materiales -2.38%. El mercado francés cerró a la baja después de un repliegue de los inversionistas por el anuncio de la FED y la caída de sectores como Alimentos, Energía y Finanzas. Por último, el mercado alemán cerró con rendimientos negativos como consecuencia de caídas en los sectores de Consumo de Primera Necesidad -5.47% y Productos de Consumo No Básico -2.21%. De esta manera, el STOXX 600 -1.58%, CAC 40 -1.46%, FTSE 100 1.90%, DAX -1.78% cerraron con rendimientos negativos.

### Asia:

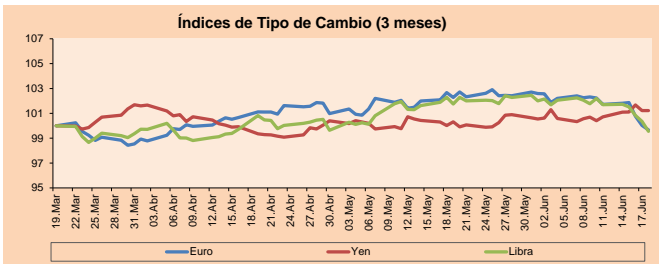
Los mercados de valores asiáticos terminaron la semana mayormente al alza; sin embargo mantienen las pérdidas de la semana. En China, el Shanghai Composite cerró con ganancias mientras registra su tercera caída semanal consecutiva. Por otro lado, las acciones relacionadas a vehículos de energía renovable subieron luego de que un alto funcionario de la Asociación China de Automóviles (CAAM) señalara que se espera que las ventas de este tipo de autos crezcan en más del 40% cada año en los próximos cinco años. Por otro lado, el NIKKEI cerró con leves pérdidas mientras se mantiene el entusiasmo por el inicio de los Juegos Olímpicos. Al respecto, Matsumoto, director de inversiones de Credit Suisse Private Banking señaló que las perspectivas del mercado japonés no están claras razón por la que se ha retrasado el alcance a Estados Unidos y Europa. Finalmente, las acciones australianas cerraron con ganancias impulsadas por el alza del sector tecnológico 3.05%; asimismo las acciones de salud dependientes de las exportaciones ganaron más de 1% mientras el dólar se fortaleció. De esta forma, NIKKEI -0.19%; HANG SENG +0.85%; CSI 300 +0.13%; S&P/ASX 200 +0.13%; KOSPI +0.09% cerraron la semana en su mayoría al alza.



Fuente: Bloomberg

Monedas	Precio	1 D*	5 D*	1 M*	YTD*
▼ Euro	1,186.4	-0.36%	-2.02%	-2.55%	-2.88%
▼ Yen	110,210.00	0.00%	0.50%	0.91%	6.74%
▲ Libra Esterlina	1,381.0	-0.80%	-2.11%	-2.16%	1.02%
▼ Yuan	6,453.1	0.07%	0.85%	0.28%	-1.14%
▼ Dólar de Hong Kong	7,762.8	-0.02%	0.02%	-0.03%	0.13%
▲ Real Brasileño	5,090.3	1.64%	-0.54%	-4.15%	-2.08%
▲ Peso Argentino	95,375.4	0.02%	0.26%	1.24%	13.35%

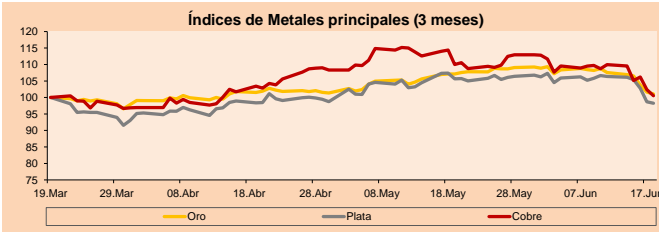
\*Leyenda: Variación 1D: 1 Día; 5D: 5 Días; 1M: 1 Mes; YTD: Var. % 31/12/20 a la fecha



Base: 19/03/21=100  
Fuente: Bloomberg

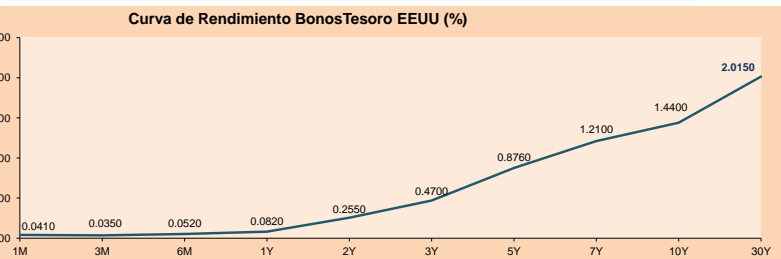
Commodities	Precio	1 D*	5 D*	1 M*	YTD*
▼ Oro (US\$ Oz. T) (LME)	1,784.16	-0.53%	-6.04%	-5.64%	-7.07%
▼ Plata (US\$ Oz. T) (LME)	25.79	-0.46%	-7.63%	-7.03%	-2.33%
▼ Cobre (US\$ TM) (LME)	9,119.75	-1.82%	-8.57%	-8.62%	17.69%
▼ Zinc (US\$ TM) (LME)	2,808.60	-3.08%	-7.22%	-3.84%	2.90%
▲ Petróleo WTI (US\$ Barril) (NYM)	71.64	0.84%	1.03%	13.09%	47.65%
▼ Estiércol (US\$ TM) (LME)	31,365.00	-2.28%	-4.66%	-2.61%	52.67%
▲ Plomo (US\$ TM) (LME)	2,145.25	1.53%	-2.53%	-1.30%	8.58%
▼ Azúcar #11 (US\$ Libra) (NYB-ICE)	16.66	-0.30%	-5.72%	-2.57%	18.66%
▼ Cacao (US\$ TM) (NYB-ICE)	2,372.00	-0.38%	-1.25%	-5.72%	-5.35%
▲ Café Arábica (US\$ TM) (NYB-ICE)	151.95	0.23%	-4.79%	-0.62%	13.99%

\*Leyenda: Variación 1D: 1 Día; 5D: 5 Días; 1M: 1 Mes; YTD: Var. % 31/12/20 a la fecha



Base: 19/03/21=100  
Fuente: Bloomberg

ETFs	Mon.	Cierre	1D	5D	30 D	YTD	Bolsa
SPDR S&P 500 ETF TRUST	USD	414.92	-1.67%	-2.21%	0.99%	10.98%	NYSE Arca
ISHARES MSCI EMERGING MARKET	USD	54.23	-0.70%	-1.92%	1.46%	4.95%	NYSE Arca
ISHARES IBOXX HIGH YLD CORP	USD	87.43	-0.05%	-0.22%	0.96%	0.19%	NYSE Arca
FINANCIAL SELECT SECTOR SPDR	USD	35.23	-2.41%	-6.20%	-5.27%	19.50%	NYSE Arca
VANECK GOLD MINERS	USD	34.13	-2.29%	-10.84%	-12.58%	-5.25%	NYSE Arca
ISHARES RUSSELL 2000 ETF	USD	222.13	-2.27%	-4.13%	1.92%	13.30%	NYSE Arca
SPDR GOLD SHARES	USD	164.93	-0.55%	-6.15%	-5.84%	-7.53%	NYSE Arca
ISHARES 20+ YEAR TREASURY BO	USD	154.73	1.88%	2.40%	7.07%	-7.61%	NASDAQ GM
INVESSCO OIG TRUST SERIES 1	USD	342.63	-0.78%	0.41%	6.21%	9.21%	NASDAQ GM
ISHARES NASDAQ BIOTECHNOLOGY	USD	158.77	-0.18%	-2.06%	6.45%	4.81%	NASDAQ GM
ENERGY SELECT SECTOR SPDR	USD	52.99	-2.96%	-5.40%	0.50%	38.23%	NYSE Arca
PROSHARES ULTRA VIX ST FUTUR	USD	35.89	13.15%	19.47%	-26.61%	-66.30%	Cboe BZX
UNITED STATES OIL FUND LP	USD	48.36	0.67%	0.60%	11.35%	46.50%	NYSE Arca
ISHARES MSCI BRAZIL ETF	USD	40.13	-0.35%	-0.42%	7.01%	8.25%	NYSE Arca
SPDR S&P OIL & GAS EXP & PR	USD	91.01	-2.16%	-6.52%	5.26%	55.57%	NYSE Arca
UTILITIES SELECT SECTOR SPDR	USD	64.1	-2.60%	-3.04%	-1.76%	2.23%	NYSE Arca
ISHARES US REAL ESTATE ETF	USD	101.41	-1.58%	-2.91%	4.25%	18.40%	NYSE Arca
SPDR S&P BIOTECH ETF	USD	133.58	-0.60%	-1.66%	6.91%	-5.11%	NYSE Arca
ISHARES IBOXX INVESTMENT GRA	USD	134.34	0.52%	0.50%	3.15%	-2.74%	NYSE Arca
ISHARES JP MORGAN USD EMERGI	USD	112.27	0.29%	-0.56%	1.47%	-3.14%	NASDAQ GM
REAL ESTATE SELECT SECT SPDR	USD	44.33	-1.58%	-2.44%	5.82%	21.25%	NYSE Arca
ISHARES CHINA LARGE-CAP ETF	USD	45.56	0.11%	-1.11%	0.95%	-1.87%	NYSE Arca
CONSUMER STAPLES SPDR	USD	68.8	-1.77%	-3.02%	-2.22%	2.00%	NYSE Arca
VANECK JR. GOLD MINERS	USD	47.73	-2.17%	-10.30%	-10.11%	-12.00%	NYSE Arca
SPDR BBG BARC HIGH YIELD BND	USD	109.26	-0.09%	-0.21%	1.03%	0.29%	NYSE Arca
VANGUARD REAL ESTATE ETF	USD	101.79	-1.70%	-3.13%	5.06%	19.85%	NYSE Arca
GRAYSCALE BITCOIN TRUST BTC	USD	29.8	-4.67%	-3.18%	-8.59%	-6.88%	OTC US



Fuente: Bloomberg

Coordinador Laboratorio de Mercado de Capitales: Economista Bruno Bellido  
Apoyo: María Camarena, Alonso García, Adrian Paredes y Jairo Valverde  
email: pulsoBursatil@ulima.edu.pe  
facebook: www.facebook.com/pulsoBursatil

# LIMA

## Acciones

	Valor	Moneda	Precio	1D*	5D*	30D*	YTD*	Frecuencia	Volumen (US\$)	Beta	Dividend Yield (%)	Price Earning	Capitalización Bursátil (M US\$)	Sector Económico*	Participación Índice
▲	ALICORC1 PE**	S/.	6.05	0.04%	-0.74%	-0.77%	-8.57%	100.00%	269,355	1.01	4.13	11.42	1,306.28	Industrial	3.53%
	ATACOCB1 PE**	S/.	0.10	0.00%	-3.85%	-27.54%	-27.54%	65.00%	468	1.19	0.00	-	23.91	Mineras	1.02%
▼	BACKUS11 PE**	S/.	16.17	-4.88%	-8.64%	-17.08%	-19.75%	100.00%	30,660	0.73	7.95	7.80	6,171.99	Industriales	0.82%
▼	BAP PE**	US\$	115.80	-3.60%	-7.36%	-16.89%	-27.90%	100.00%	1,043,066	1.32	0.00	-	10,929.47	Diversas	5.82%
▲	BVN PE**	US\$	9.37	-1.37%	-13.32%	-17.52%	-21.92%	100.00%	38,812	1.11	0.00	-	2,578.26	Mineras	5.88%
▲	CASAGRC1 PE**	S/.	4.00	4.71%	0.00%	-32.20%	-15.79%	100.00%	14,303	1.26	18.70	2.95	85.25	Agrario	1.31%
▼	BBVAC1 PE**	S/.	1.90	-1.55%	-4.04%	-12.44%	-12.44%	100.00%	112,351	1.09	2.38	27.13	3,138.79	Bancos y Financieras	2.85%
▲	CORARE11 PE**	S/.	0.95	7.95%	-3.06%	-16.67%	6.74%	100.00%	33,932	1.34	21.41	3.04	346.50	Industriales	1.72%
▲	CPACASC1 PE**	S/.	6.05	-0.49%	0.00%	7.84%	14.15%	100.00%	434,586	0.72	3.80	43.21	704.89	Industriales	2.38%
-	CVERDEC1 PE**	US\$	15.30	4.44%	-8.38%	-28.84%	-26.86%	100.00%	194,246	1.45	3.73	8.76	5,355.86	Mineras	5.25%
-	ENGEPEC1 PE**	S/.	2.01	0.00%	-1.95%	-11.06%	0.50%	90.00%	60,896	0.69	0.00	12.29	1,443.69	Servicios Públicos	1.44%
▼	ENDISPC1**	S/.	3.90	-2.01%	-6.02%	-21.21%	-27.78%	85.00%	164,705	0.77	4.38	8.77	630.11	Servicios Públicos	0.98%
▲	FERREYC1 PE**	S/.	1.43	1.42%	-5.30%	-24.74%	-17.82%	100.00%	241,356	1.11	12.73	6.32	353.02	Diversas	4.90%
▲	ANZAC1 PE**	S/.	1.29	-2.27%	17.27%	7.50%	-25.86%	100.00%	88,389	0.74	0.00	-	284.59	Diversas	4.05%
▲	IFS PE**	US\$	25.40	-0.39%	-1.47%	-9.45%	-17.91%	100.00%	373,985	1.19	3.03	15.13	2,932.37	Diversas	7.22%
▲	INRETC1 PE**	US\$	34.30	0.85%	-1.44%	-16.32%	-12.50%	100.00%	84,404	1.00	1.99	74.25	3,526.29	Diversas	5.28%
▼	LUSURC1 PE**	S/.	11.00	-0.90%	-6.06%	-7.56%	-56.86%	90.00%	19,319	0.73	7.82	11.92	1,355.28	Servicios Públicos	1.81%
▼	MINSUR11 PE**	S/.	2.54	-0.78%	-8.74%	-18.59%	37.30%	100.00%	46,998	0.97	13.15	4.89	1,852.80	Mineras	3.09%
-	PML PE**	US\$	0.09	0.00%	-8.74%	-26.56%	-11.32%	90.00%	820	1.42	0.00	-	24.85	Mineras	2.12%
▼	RELAPAC1 PE**	S/.	0.12	-0.80%	0.81%	3.33%	79.71%	100.00%	14,346	1.13	0.00	3.19	261.01	Industriales	2.12%
▼	SCCO PE**	US\$	59.66	-0.15%	-10.96%	-15.67%	-9.47%	100.00%	96,983	0.97	3.69	20.73	46,121.55	Mineras	2.14%
▲	SIDERC1 PE**	S/.	0.90	2.27%	-7.22%	-11.76%	5.88%	100.00%	2,277	0.93	24.94	4.50	202.19	Industriales	1.43%
▼	TV PE**	US\$	0.17	-3.95%	-12.37%	-19.05%	15.65%	100.00%	71,822	1.22	0.00	-	168.15	Mineras	2.93%
▲	UNACEMC1 PE**	S/.	1.23	0.82%	-6.11%	-21.15%	-20.65%	100.00%	100,900	1.16	2.11	9.71	565.82	Industriales	3.00%
▼	VOLCABC1 PE**	S/.	0.47	-4.08%	-21.67%	-35.62%	-9.62%	100.00%	263,353	1.59	0.00	-	484.78	Mineras	5.90%
▼	NEXAPEC1 PE**	S/.	3.06	-1.29%	-7.27%	-10.00%	8.13%	80.00%	3,764	1.12	0.00	23.15	1,023.86	Mineras	1.56%

Cantidad de Acciones: 26  
 Fuente: Bloomberg, Económica  
 \* Bloomberg Industry Classification System  
 \*\* Se utiliza el PER de la bolsa y moneda de origen del instrumento  
 \*Leyenda: Variación 1D: 1 Día; 5D: 5 Días, 1M: 1 Mes; YTD: Var.% 31/12/20 a la fecha

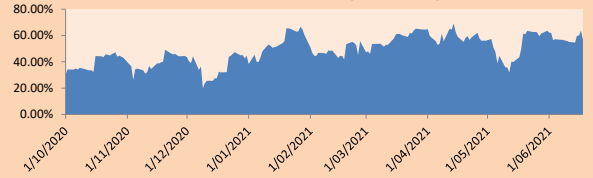
Subieron 8  
 Bajaron 14  
 Mantuvieron 4

### Índices Sectoriales

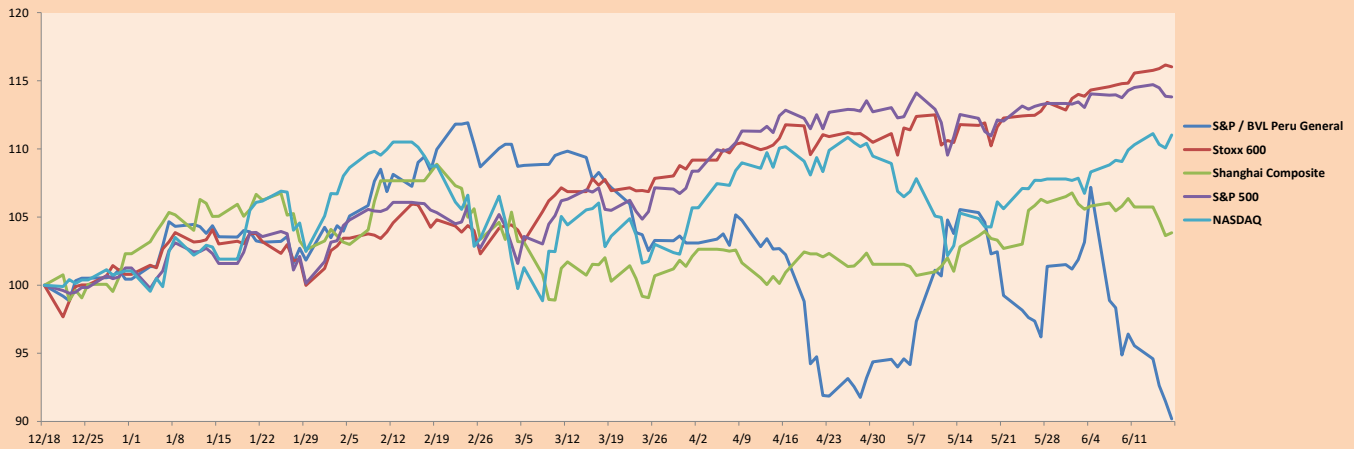
	Cierre	1D*	5D*	30D*	YTD*	Beta	
▲	S&P/BVLMining	378.69	0.26%	-10.34%	-13.21%	-2.89%	0.97
▲	S&P/BVLConsumer	1,000.43	0.54%	-2.95%	-12.24%	-8.10%	0.80
▲	S&P/BVLIndustrials	175.74	0.28%	-0.71%	-10.27%	-7.78%	0.88
▼	S&P/BVLFinancials	832.12	-2.34%	-5.27%	-11.43%	-19.52%	1.09
▼	S&P/BVLConstruction	195.35	-0.09%	0.99%	-4.05%	-6.58%	0.80
▼	S&P/BVLPublicSvcs	524.75	-0.32%	-1.38%	-10.53%	-14.55%	0.43
▼	S&P/BVLElectricUtil	512.29	-0.32%	-1.38%	-10.53%	-14.55%	0.43

\*Leyenda: Variación 1D: 1 Día; 5D: 5 Días, 1M: 1 Mes; YTD: Var.% 31/12/20 a la fecha

### Correlación Rend. Índice Minero vs Índice de Metales de Londres (3 meses)



### Índices (6 meses)



Base: 18/12/20=100  
 Fuente: Bloomberg

Coordinador Laboratorio de Mercado de Capitales: Economista Bruno Bellido  
 Apoyo: María Camarena, Alonso García, Adrian Paredes y Jairo Valverde  
 email: pulsobursatil@ulima.edu.pe  
 facebook: www.facebook.com/pulsobursatil.ul

## RATING SOBERANO

### CLASIFICACIONES DE RIESGO

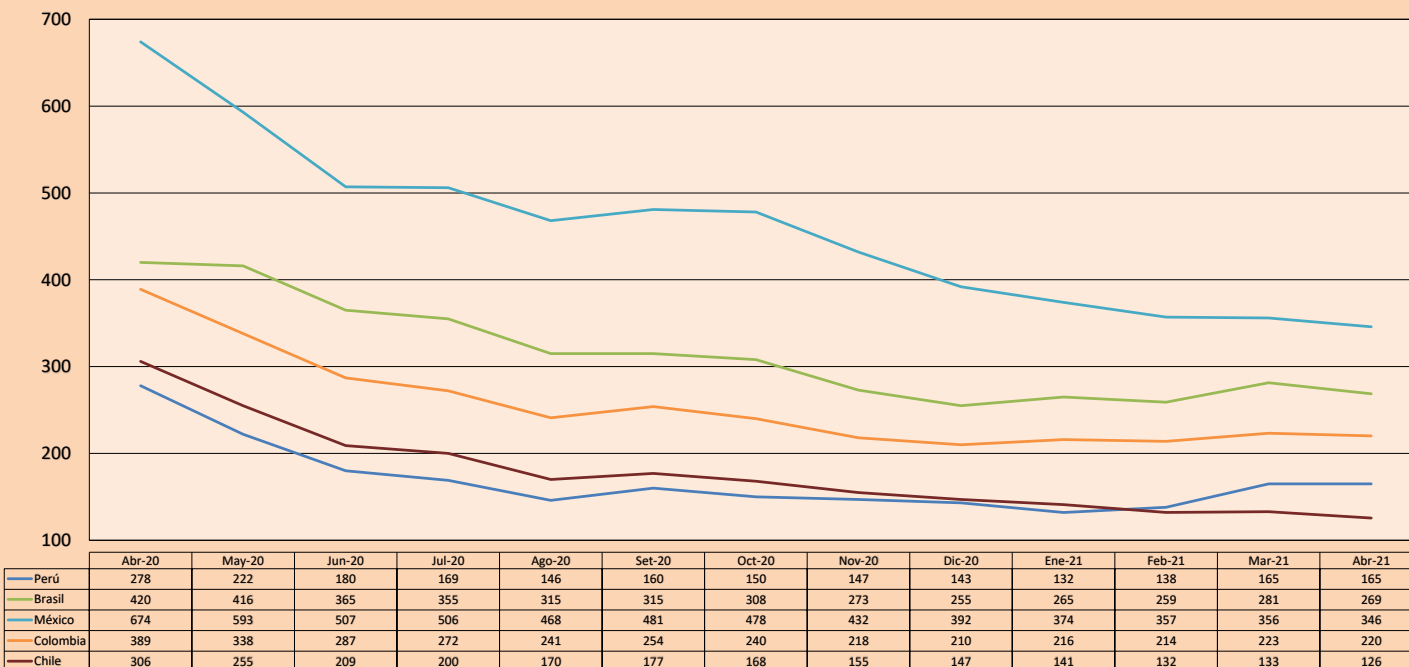
Moody's	S&P	Fitch	Prime
Aaa	AAA	AAA	75
Aa1	AA+	AA+	Alto Grado
Aa2	AA	AA	
Aa3	AA-	AA-	
A1	A+	A+	Grado Alto Medio
A2	A	A	
A3	A-	A-	
Baa1	BBB+	BBB+	Grado Bajo Medio
Baa2	BBB	BBB	
Baa3	BBB-	BBB-	
Ba1	BB+	BB+	Sin Grado de Inversión Especulativo
Ba2	BB	BB	
Ba3	BB-	BB-	
B1	B+	B+	Altamente Especulativo
B2	B	B	
B3	B-	B-	
Caa1	CCC+	CCC	Riesgo Sustancial Extremadamente Especulativo
Caa2	CCC		
Caa3	CCC-		
Ca	CC	DDD	Poca esperanzas de Pago
C	C		
	D		
		DD	Impago
		D	

Fuente: Bloomberg

Rating Crédito Latinoamérica			
Clasificadora de riesgo			
Pais	Moody's	Fitch	S&P
Perú	A3	BBB+	BBB+
México	Baa1	BBB-	BBB
Venezuela	C	WD	SD
Brazil	Ba2	BB-	BB-
Colombia	Baa2	BBB-	BB+
Chile	A1	A-	A
Argentina	Ca	WD	CCC+
Panamá	Baa2	BBB-	BBB

Fuente: Bloomberg

### Riesgo País Latinoamérica (pbs)



Fuente: BCRP

Coordinador Laboratorio de Mercado de Capitales: Economista Bruno Bellido  
Apoyo: María Camarena, Alonso García, Adrián Paredes y Jairo Valverde  
email: pulsobursatil@ulima.edu.pe  
facebook: www.facebook.com/pulsobursatil.ul