

PULSO BURSÁTIL

FACULTAD DE CIENCIAS EMPRESARIALES Y ECONÓMICAS
CARRERA DE ECONOMÍA
LABORATORIO DE MERCADO DE CAPITALES



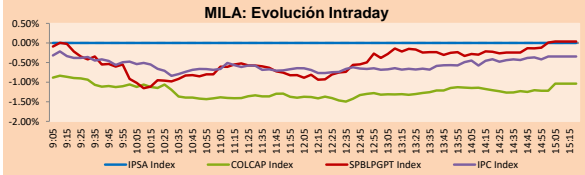
MILA

Lima, 28 de junio de 2021

Principales índices	Cierre	1 D	5 D	1 M	YTD	Cap. Burs. (US\$ bill)
▼ IPSA (Chile)	4,349.51	-1.62%	0.44%	2.13%	4.12%	120.82
▼ IGPA (Chile)	21,845.32	-1.51%	0.48%	1.92%	3.99%	144.14
▼ COLCAP (Colombia)	981.55	-0.38%	1.53%	0.92%	-7.31%	4.73
▼ COLCAP (Colombia)	1,270.88	-1.04%	1.96%	5.32%	-11.61%	78.55
▲ S&P/BVL (Perú)*	18,976.97	0.04%	1.87%	-9.70%	-8.86%	92.29
▼ S&P/BVL SEL (Perú)	499.42	-0.31%	0.84%	-9.54%	-9.43%	82.88
▲ S&P/BVL LIMA 25	24,611.47	2.05%	2.72%	-9.00%	-2.33%	91.51
▼ IPC (México)	50,351.21	-0.39%	0.07%	0.62%	14.26%	310.35
▲ S&P MILA 40	488.76	0.19%	3.82%	-0.66%	-8.58%	237.02

* Cap. Bursátil del cierre anterior

*Leyenda: Variación 1D: 1 Día; 5D: 5 Días; 1M: 1 Mes; YTD: Var.% 31/12/20 a la fecha

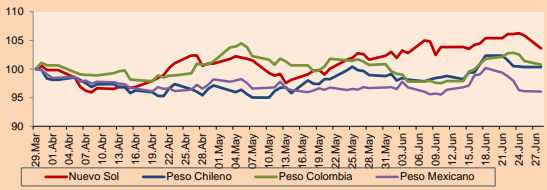


Fuente: Bloomberg

Monedas	Precio	1D*	5D*	30 D*	YTD*
▼ Sol (PEN)	3.8854	-2.12%	-1.71%	1.94%	7.39%
- Peso Chileno (CLP)	733.900	0.00%	-1.94%	1.42%	3.11%
▼ Peso Colombiano (COP)	3,708.75	-0.62%	-1.34%	0.04%	8.14%
▼ Peso Mexicano (MXN)	19.810	-0.07%	-3.33%	-0.64%	-0.53%

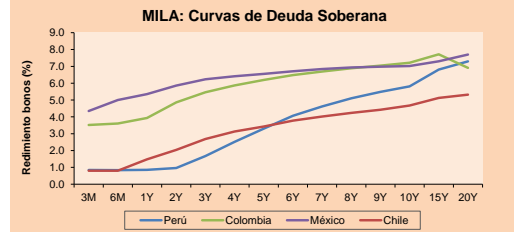
*Leyenda: Variación 1D: 1 Día; 5D: 5 Días; 1M: 1 Mes; YTD: Var.% 31/12/20 a la fecha

MILA: Índices de Tipo de Cambio (3 meses)



Base: 29/03/21=100
Fuente: Bloomberg

Renta Fija	Moneda	Precio	Bid Yield (%)	Ask Yield (%)	Duración
PERU 7.35 07/21/25	USD	122.793	1.60	1.47	3.53
PERU 4.125 08/25/27	USD	111.855	2.11	2.02	5.47
PERU 8.75 11/21/33	USD	156.617	3.23	3.14	8.70
PERU 6.55 03/14/37	USD	137.205	3.49	3.43	10.31
PERU 5.625 11/18/2050	USD	136.547	3.62	3.58	16.62
CHILE 2.25 10/30/22	USD	102.469	0.56	0.22	1.31
CHILE 3.125 01/21/26	USD	108.493	1.26	1.15	4.25
CHILE 3.625 10/30/42	USD	106.255	3.24	3.20	15.32
COLOM 11.85 03/09/28	USD	157.855	2.58	2.27	5.08
COLOM 10.375 01/28/33	USD	150.404	4.82	4.61	7.55
COLOM 7.375 08/18/37	USD	131.818	4.61	4.54	10.35
MEX 6.125 01/18/41	USD	118.75	4.67	4.63	12.00
MEX 4.100/2/23	USD	108.392	0.38	0.15	2.16
MEX5.55 01/45	USD	121.034	4.167	4.119	14.03



Fuente: Bloomberg

Renta Variable

Más subieron	Bolsa	Mon.	Precio	▲%
FERREYCORP SAA	Peru	PEN	1.54	9.22
VOLCAN CIA MIN-B	Peru	PEN	0.49	4.04
CREDICORP LTD	Peru	USD	123.75	3.89
ALICORP-C	Peru	PEN	6.30	3.28
BECLE SAB DE CV	Mexico	MXN	52.26	2.33

Por Monto Negociado	Bolsa	Monto (US\$)
AERO DEL PACIF-B	Mexico	48,585,264
WALMART DE MEXIC	Mexico	44,673,741
GRUPO F BANORT-O	Mexico	27,790,446
AMERICA MOVIL-L	Mexico	16,880,644
GRUPO MEXICO-B	Mexico	14,731,117

Más bajaron	Bolsa	Mon.	Precio	▼%
BUENAVENTURA-ADI	Peru	USD	9.03	-3.01
BANCOLOMBIA-PREF	Colombia	COP	27,030.00	-2.21
GRUMA SAB-B	Mexico	MXN	223.30	-2.06
AERO DEL PACIF-B	Mexico	MXN	213.68	-2.01
ECOPETROL	Colombia	COP	2,718.00	-1.88

Por Volumen	Bolsa	Volumen
ITAU CORPBANCA	Chile	1,100,349,532
BANCO SANTANDER	Chile	408,331,919
BANCO DE CHILE	Chile	239,838,412
ENEL CHILE SA	Chile	145,973,668
ENEL AMERICAS SA	Chile	125,699,986

MILA

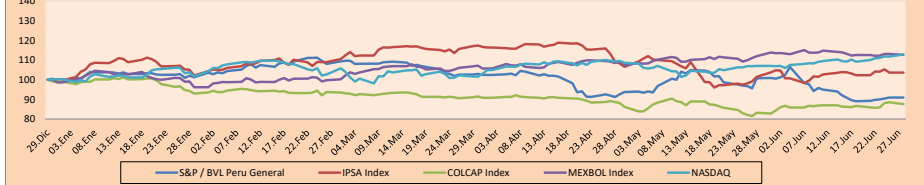
Perú: El Índice General de la BVL finalizó la sesión de hoy con un resultado positivo de +0.04%. El índice mantiene una tendencia negativa acumulada anual de -8.86% en moneda local, mientras que el rendimiento ajustado en dólares asciende a -15.13%. Luego, el S&P / BVL Perú SEL varió en -0.31% mientras que el S&P / BVL LIMA 25 en +2.05%. El spot PEN alcanzó 5 / 3.8855. Titular: Julio Velarde evalúa continuidad frente al banco central de Perú, según asesor de Castillo.

Chile: La bolsa de Chile se mantuvo cerrada debido a feriado nacional.

Colombia: El índice COLCAP cerró el día de hoy con un retorno negativo de -1.04%. Los sectores más perjudicados de la jornada fueron Servicios de comunicación (+0.53%) y Productos de Primera necesidad (-0.22%). Las acciones con el peor desempeño fueron Grupo Aval (-1.70%) y Bando Davivienda (-1.26%). Titular Banco Central de Colombia dejaría estable su tasa en junio, pero se acerca el ciclo alcista.

México: El índice IPC cerró el día con un retorno negativo de -1.04%. Los sectores menos beneficiados de la jornada fueron Bienes Inmobiliarios (-1.96%) y Salud (-1.60%). Las acciones con peor desempeño fueron El Puerto Liverpool (-2.13%) y Gruma SAB de CV (-2.06%). Titular: S&P global mejora las perspectivas de crecimiento de México.

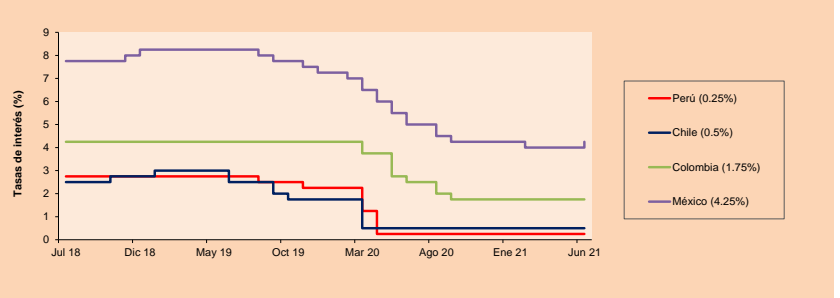
MILA: Índices bursátiles (6m)



Base: 30/12/20=100
Fuente: Bloomberg

ETFs	Mon.	Cierre	1D	5D	30 D	YTD	Bolsa
▲ iShares MSCI All Peru Capped	USD	29.29	2.23%	4.68%	-11.00%	-15.54%	NYSE Arca
▼ iShares MSCI Chile Capped	USD	28.54	-2.29%	1.10%	-2.96%	-5.53%	Cboe BZX
▼ Global X MSCI Colombia	USD	10.125	-0.93%	2.17%	2.80%	-10.87%	NYSE Arca
▼ iShares MSCI Mexico Capped	USD	48.27	-0.60%	2.35%	0.33%	12.28%	NYSE Arca
▲ iShares MSCI Emerging Markets	USD	55.55	0.99%	2.00%	1.24%	7.51%	NYSE Arca
▲ Vanquard FTSE Emerging Markets	USD	54.69	0.24%	1.95%	1.50%	9.14%	NYSE Arca
▲ iShares Core MSCI Emerging Markets	USD	67.48	0.16%	1.98%	1.25%	8.77%	NYSE Arca
▲ iShares JP Morgan Emerging Markets Bonds	USD	64.39	0.05%	0.78%	-0.63%	5.42%	Cboe BZX
▲ Morgan Stanley Emerging Markets Domestic	USD	6.24	1.30%	1.63%	-0.79%	-0.79%	New York

MILA: Tasas de Referencia de Política Monetaria



Fuente: Bloomberg

Coordinador Laboratorio de Mercado de Capitales: Economista Bruno Bellido
Apoyo: María Camarena, Alonso García, Adrian Paredes y Jairo Valverde
email: pulsobursatil@ulima.edu.pe
facebook: www.facebook.com/pulsobursatil

El contenido del presente documento es únicamente informativo. Los datos y opiniones expresados no deben ser interpretados como recomendaciones para la toma de decisiones futuras. Bajo ninguna circunstancia, el Laboratorio de Mercado de Capitales de la Universidad de Lima se hará responsable por el uso de lo expresado en este documento.

MUNDO

Principales índices	Cierre	1 D*	5 D*	1 M*	YTD*	Cap. Burs. (US\$ Mill.)
▲ Dow Jones (EEUU)	34,283.27	-0.44%	1.20%	-0.71%	12.01%	10,410,732
▲ Standard & Poor's 500 (EEUU)	4,290.61	0.23%	1.56%	2.06%	14.23%	37,905,328
▲ NASDAQ Composite (EEUU)	14,500.51	0.98%	2.54%	5.47%	12.51%	24,273,568
▲ Stoxx EUROPE 600 (Europa)	454.94	-0.59%	-0.06%	1.75%	14.49%	10,614,084
▼ DAX (Alemania)	15,554.18	-0.34%	-0.31%	0.85%	14.09%	1,170,458
▼ FTSE 100 (Reino Unido)	7,072.97	-0.88%	0.15%	1.17%	9.97%	1,473,803
▼ CAC 40 (Francia)	6,558.02	-0.98%	-0.87%	1.59%	18.64%	1,820,486
▼ IBEX 35 (España)	8,913.70	-1.99%	-1.52%	-3.05%	10.77%	502,099
▲ MSCI AC Asia Pacific Index	209.52	0.12%	2.53%	0.63%	4.80%	27,166,106
▼ HANG SENG (Hong Kong)	29,268.30	-0.07%	2.74%	-0.45%	6.47%	4,532,099
▼ SHANGHAI SE Comp. (China)	3,606.37	-0.03%	2.19%	-0.77%	2.88%	6,986,462
▼ NIKKEI 225 (Japón)	29,048.02	-0.06%	3.70%	-1.16%	4.99%	3,967,611
▼ S&P / ASX 200 (Australia)	7,307.29	-0.01%	1.00%	1.70%	10.84%	1,760,335
▼ KOSPI (Corea del Sur)	3,301.89	-0.03%	1.85%	3.07%	14.38%	1,968,324

*Leyenda: Variación 1D: 1 Día; 5D: 5 Días; 1M: 1 Mes; YTD: Var. % 31/12/20 a la fecha

Renta Variable

Alemania (Acciones del DAX Index)									
Más subieron Mon.	Precio	▲ %	Bolsa	Más bajaron Mon.	Mon. Precio ▼ % Bolsa				
DBK GY	EUR	10.91	-1.75	Xetra	1COV GY	EUR	54.54	0.78	Xetra
ENR GY	EUR	25.35	-0.08	Xetra	FME GY	EUR	70.24	0.29	Xetra
ADS GY	EUR	309.85	-0.48	Xetra	DBI GY	EUR	148	-0.03	Xetra
DTE GY	EUR	17.916	0.21	Xetra	HEI GY	EUR	72.76	-3.48	Xetra

Europa (Acciones del STOXX EUROPE 600)									
Más subieron Mon.	Precio	▲ %	Bolsa	Más bajaron Mon.	Mon. Precio ▼ % Bolsa				
CDR PW	PLN	185.5	3.22	Warsaw	LEG GY	EUR	122.8	-0.97	Xetra
MUV2 GY	EUR	234.15	-1.10	Xetra	KER FP	EUR	747.7	-1.51	EN Paris
SOLB BB	EUR	106.35	-1.39	EN Brussels	TRN IM	EUR	6.336	0.83	Borsa Italiana
NG/LN	GBP	925.5	0.25	Londres	BLND LN	GBP	498.2	-3.97	Londres

Panorama Mundial:

Estados Unidos:

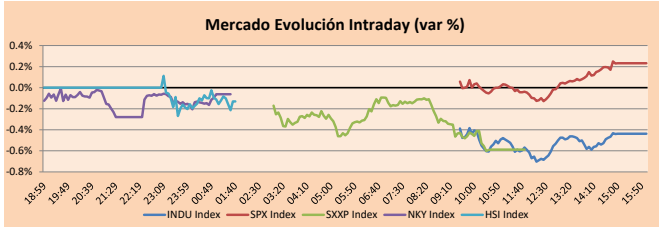
Los principales índices de Estados Unidos cerraron el día con rendimientos mixtos, debido a un alza en las cotizaciones de las acciones vinculadas a Chips, aunque las ganancias fueron severamente golpeadas ante expectativas de la reunión de los países petroleros para esta semana. El DOW JONES -0.44% cerró a la baja arrastrado por el sector Energía -3.08% e Industrial -1.02% y acabo la jornada con solo 10 de sus 30 valores al alza. Mientras tanto, el S&P 500 +0.23% cerró al alza impulsado por el sector Tecnológico de la Información, aunque también vio mercedas sus ganancias por la caída del sector Energía -3.33%. A su vez, el índice NASDAQ +0.98% debido a su composición de una mayoría de acciones tecnológicas. En el campo de las acciones individuales, Facebook logró el día de hoy una capitalización bursátil de un trillón de dólares lo cual se vio reflejado en un alza de 4.18% en su acción dentro del NASDAQ. También destacaron las empresas Enphase Energy +7.38%, Etsy Inc. +7.36% y NRG Energy +6.11%. De este modo, DOW JONES -0.44%; S&P 500 +0.23%; NASDAQ +0.98% cerraron con rendimientos mixtos.

Europa:

Los índices del continente europeo terminaron el día con resultados negativos mientras los temores relacionados al rebrote de casos de COVID-19 se mantienen tras la aparición de la nueva variante Delta. Así, el STOXX 600 cerró con pérdidas arrastrado por las acciones de viajes y ocio debido a las nuevas prohibiciones a los turistas británicos tras la aparición de la nueva variante Delta. Del mismo modo, el incremento de casos de COVID-19 en Asia afectó los precios del cobre arrastrando el sector energético en más de 2%. Por otro lado, en Londres la bolsa cerró a la baja luego del incremento de más 22 000 contagios en menos de 24 horas en el país. En datos corporativos, las acciones de Burberry Group cayeron en 5.1% luego de que su director ejecutivo Marco Gobetti anunciara su renuncia a finales de 2021. Finalmente, el índice alemán terminó el día con rendimientos negativos arrastrado por los sectores Industriales -1.34% y de Consumo -1.18%. De esta forma, STOXX 600 -0.59%; FTSE 100 -0.88%; CAC 40 -0.98%; DAX -0.34%; IBEX 35 -1.99% cerraron el día con pérdidas.

Asia:

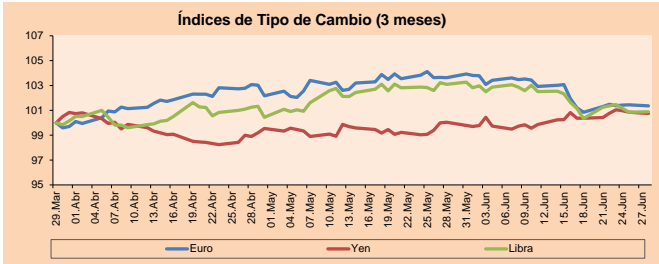
Los mercados de valores asiáticos terminaron con resultados mixtos, debido a que se encuentran a la espera de datos económicos estadounidenses. El índice chino CSI 300 terminó al alza, gracias a las ganancias tecnológicas las cuales fueron impulsadas por la continuidad del apoyo político a dicho sector. Por otro lado, las acciones de Hong Kong terminan ligeramente a la baja, puesto que las pérdidas en los sectores de Energía -0.8% y Finanzas -1.12% impactaron fuertemente sobre las ganancias en Salud +1.83% y Consumo No Básico +1.31%. De la misma manera, el Nikkei de Japón cerró ligeramente a la baja, lastrado por las acciones relacionadas con chips, no obstante, el mercado fue cauteloso ya que se encuentra a la espera de los datos de empleo estadounidenses. Asimismo, las acciones de Corea del Sur terminan casi sin cambios, debido a un aumento de casos de COVID-19 en la región. Por último, las acciones australianas terminan a la baja, ya que el bloqueo de viajes debido al aumento de casos de coronavirus impactó en el sector turismo sobrepasando las ganancias en las empresas de comercio electrónico. De esta forma, NIKKEI -0.06%; HANG SENG -0.07%; CSI 300 +0.22%; S&P/ASX 200 -0.01%; KOSPI -0.03% cerraron la semana ligeramente a la baja.



Fuente: Bloomberg

Monedas	Precio	1 D*	5 D*	1 M*	YTD*
▼ Euro	1.1925	-0.08%	0.05%	-2.19%	-2.38%
▼ Yen	110.6300	-0.11%	0.33%	0.71%	7.15%
▲ Libra Esterlina	1.3883	0.03%	-0.37%	-2.15%	1.56%
▲ Yuan	6.4566	0.01%	-0.16%	1.38%	-1.08%
▲ Dólar de Hong Kong	7.7624	0.01%	-0.03%	0.01%	0.12%
▼ Real Brasileño	4.9266	-0.16%	-1.77%	-5.2%	-5.23%
▲ Peso Argentino	95.6848	0.08%	0.32%	1.19%	13.71%

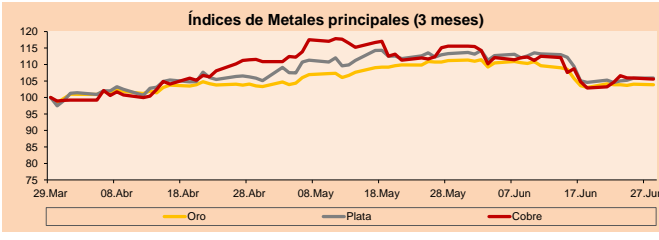
*Leyenda: Variación 1D: 1 Día; 5D: 5 Días; 1M: 1 Mes; YTD: Var. % 31/12/20 a la fecha



Base: 29/03/21=100
Fuente: Bloomberg

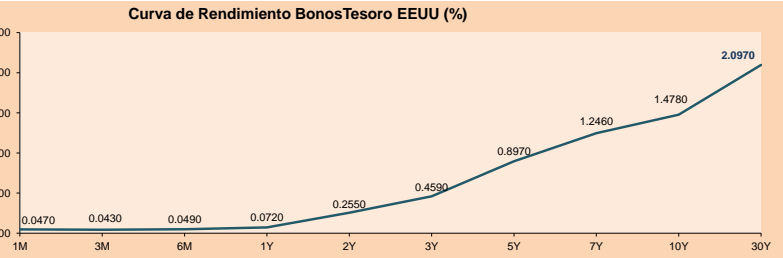
Commodities	Precio	1 D*	5 D*	1 M*	YTD*
▼ Oro (US\$ Oz. T) (LME)	1,778.48	-0.17%	-0.27%	-6.58%	-6.31%
▲ Plata (US\$ Oz. T) (LME)	26.11	0.04%	0.62%	-6.53%	-1.10%
▲ Cobre (US\$ TM) (LME)	9,361.25	-0.29%	2.26%	-8.66%	20.81%
▼ Zinc (US\$ TM) (LME)	2,890.25	-0.07%	2.37%	-5.04%	5.90%
▼ Petróleo WTI (US\$ Barril) (NYM)	72.91	-1.54%	-0.29%	10.30%	50.73%
▲ Estañio (US\$ TM) (LME)	33,027.00	1.88%	4.11%	0.08%	60.76%
▲ Plomo (US\$ TM) (LME)	2,250.00	1.64%	4.73%	2.45%	13.88%
▲ Azúcar #11 (US\$ Libra) (NYB-ICE)	17.61	1.73%	3.16%	1.27%	25.43%
- Cacao (US\$ TM) (NYB-ICE)	2,380.00	0.00%	0.08%	-3.09%	-5.03%
▲ Café Arábica (US\$ TM) (NYB-ICE)	162.70	3.11%	5.62%	-0.97%	22.06%

*Leyenda: Variación 1D: 1 Día; 5D: 5 Días; 1M: 1 Mes; YTD: Var. % 31/12/20 a la fecha



Base: 29/03/21=100
Fuente: Bloomberg

ETFs	Mon.	Cierre	1D	5D	30 D	YTD	Bolsa
SPDR S&P 500 ETF TRUST	USD	427.47	0.20%	1.57%	1.77%	14.33%	NYSE Arca
ISHARES MSCI EMERGING MARKET	USD	55.55	0.09%	2.00%	1.24%	7.51%	NYSE Arca
ISHARES IBOXX HIGH YLD CORP	USD	87.92	-0.01%	0.37%	0.85%	0.71%	NYSE Arca
FINANCIAL SELECT SECTOR SPDR	USD	36.66	-0.73%	2.09%	-3.50%	24.36%	NYSE Arca
VANECK GOLD MINERS	USD	33.98	-1.11%	-2.27%	-13.80%	-5.86%	NYSE Arca
ISHARES RUSSELL 2000 ETF	USD	230.44	-0.79%	1.57%	2.19%	17.54%	NYSE Arca
SPDR GOLD SHARES	USD	166.58	-0.01%	-0.22%	-6.82%	-6.60%	NYSE Arca
ISHARES 20+ YEAR TREASURY BO	USD	143.47	1.03%	0.13%	3.63%	-9.04%	NASDAQ GM
INVESCO QQQ TRUST SERIES 1	USD	353.71	1.22%	2.72%	5.92%	12.74%	NASDAQ GM
ISHARES BIOTECHNOLOGY ETF	USD	163.37	0.15%	1.98%	7.52%	7.84%	NASDAQ GM
ENERGY SELECT SECTOR SPDR	USD	53.47	-3.38%	-1.11%	2.41%	41.08%	NYSE Arca
PROSHARES ULTRA VIX ST FUTUR	USD	27.51	-0.11%	-15.25%	-23.92%	-74.17%	Cboe BZX
UNITED STATES OIL FUND LP	USD	49.54	-1.41%	0.36%	9.07%	50.08%	NYSE Arca
ISHARES MSCI BRAZIL ETF	USD	41.17	0.32%	0.83%	5.81%	11.06%	NYSE Arca
SPDR S&P OIL & GAS EXP & PR	USD	95.4	-4.36%	0.03%	7.11%	63.08%	NYSE Arca
UTILITIES SELECT SECTOR SPDR	USD	64.39	0.64%	-0.06%	-1.18%	2.70%	NYSE Arca
ISHARES US REAL ESTATE ETF	USD	102.82	-0.40%	-0.63%	2.63%	20.05%	NYSE Arca
SPDR S&P BIOTECH ETF	USD	137.85	-0.60%	2.27%	7.61%	-2.08%	NYSE Arca
ISHARES IBOXX INVESTMENT GRA	USD	134.05	0.43%	0.37%	1.78%	-2.95%	NYSE Arca
ISHARES JPMORGAN USD EMERGI	USD	112.34	0.19%	0.12%	0.43%	-3.08%	NASDAQ GM
REAL ESTATE SELECT SECT SPDR	USD	44.71	0.04%	-0.47%	3.35%	22.29%	NYSE Arca
ISHARES CHINA LARGE-CAP ETF	USD	47.22	0.23%	3.67%	2.12%	1.70%	NYSE Arca
CONSUMER STAPLES SPDR	USD	69.74	0.09%	0.87%	-1.51%	-3.40%	NYSE Arca
VANECK JR GOLD MINERS	USD	46.41	-2.15%	-3.95%	-15.17%	-14.44%	NYSE Arca
SPDR BBG BARC HIGH YIELD BND	USD	109.85	0.00%	0.35%	0.86%	0.84%	NYSE Arca
VANGUARD REAL ESTATE ETF	USD	102.61	-0.29%	-1.23%	2.73%	20.82%	NYSE Arca
GRAYSCALE BITCOIN TRUST BTC	USD	29.25	5.67%	5.60%	-3.21%	-8.59%	OTC US



Fuente: Bloomberg

LIMA

Acciones

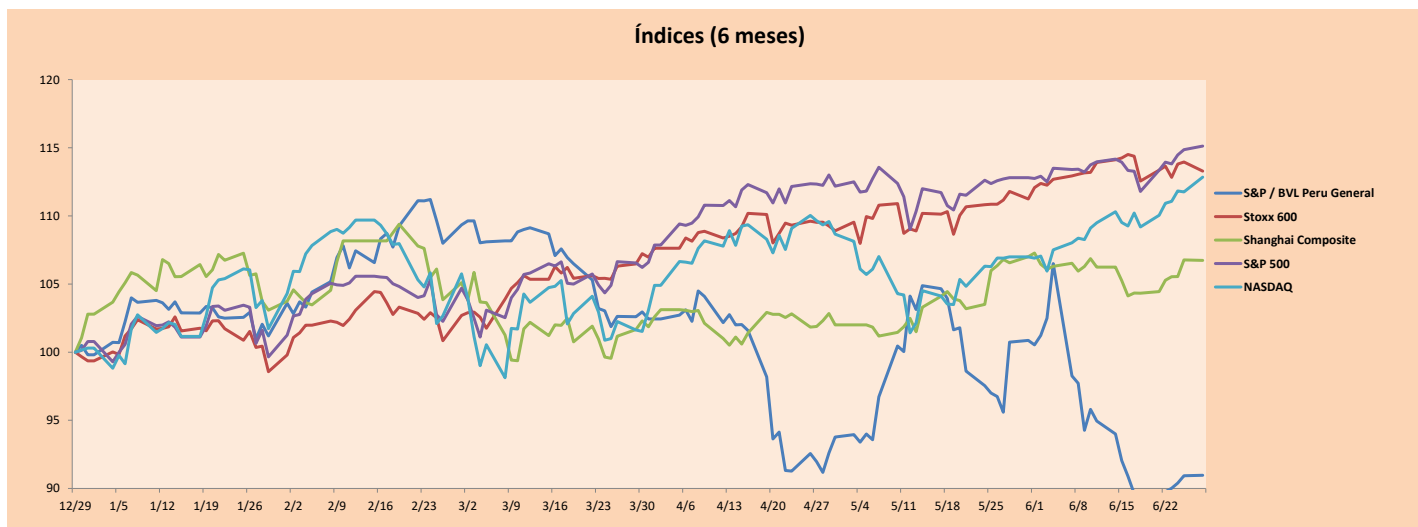
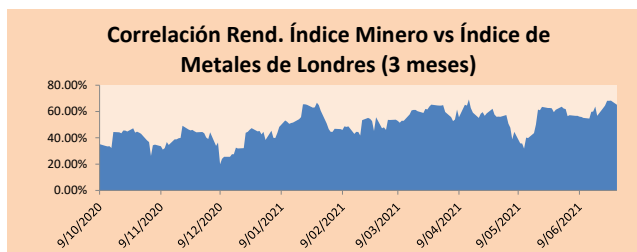
	Valor	Moneda	Precio	1D*	5D*	30D*	YTD*	Frecuencia	Volumen (US\$)	Beta	Dividend Yield (%)	Price Earning	Capitalización Bursátil (M US\$)	Sector Económico*	Participación Índice
▼	ALICORC1 PE**	S/.	6.30	-0.38%	1.53%	0.92%	-7.31%	100.00%	1,769,049	1.02	3.97	11.89	1,383.29	Industrial	3.53%
▼	ATACOCB1 PE**	S/.	0.10	-3.06%	-5.00%	-9.52%	-31.16%	65.00%	2,832	1.17	0.00	-	23.10	Mineras	1.02%
▲	BAKUSI1 PE**	S/.	17.51	3.61%	0.06%	-5.86%	-13.10%	90.00%	444,245	0.75	7.35	8.45	6,457.47	Industriales	0.82%
▲	BAP PE**	US\$	123.75	3.89%	6.43%	-10.00%	-22.95%	100.00%	1,720,825	1.31	0.00	-	11,679.81	Diversas	5.82%
▼	BVN PE**	US\$	9.03	-3.01%	-1.10%	-22.02%	-24.75%	95.00%	563,202	1.10	0.00	-	2,484.71	Mineras	5.88%
▲	CASAGRC1 PE**	S/.	3.90	8.33%	-1.27%	-26.28%	-17.89%	90.00%	1,276	1.25	19.18	2.88	84.55	Agrario	1.31%
▲	BBVAC1 PE**	S/.	1.91	3.24%	2.96%	-6.74%	-8.87%	95.00%	184,992	1.10	2.28	28.23	3,322.35	Bancos y Financieras	2.85%
▲	CORAREI1 PE**	S/.	1.09	10.10%	15.96%	-7.63%	22.47%	100.00%	34,821	1.35	18.66	3.49	359.04	Industriales	1.72%
▲	CPACASC1 PE**	S/.	5.10	1.19%	-1.92%	-11.30%	-3.77%	100.00%	313,142	0.71	15.49	36.43	611.32	Industriales	2.38%
▲	CVERDEC1 PE**	US\$	16.50	3.13%	5.10%	-15.60%	-21.13%	100.00%	670,988	1.45	3.46	9.45	5,775.92	Mineras	5.25%
-	ENGEPEC1 PE**	S/.	1.99	0.00%	0.00%	-6.13%	-0.50%	70.00%	134,129	0.68	0.00	12.16	1,453.93	Servicios Públicos	1.44%
-	ENDISPC1**	S/.	3.85	0.00%	-1.28%	-19.29%	-28.70%	60.00%	4,899	0.77	0.00	8.66	632.75	Servicios Públicos	0.98%
▲	FERREYC1 PE**	S/.	1.54	9.22%	6.21%	-12.99%	-11.49%	100.00%	172,721	1.11	11.83	6.80	386.72	Diversas	4.90%
-	AENZAC1 PE**	S/.	1.30	0.00%	6.56%	13.04%	-25.29%	100.00%	54,833	0.73	0.00	-	291.73	Diversas	4.05%
▲	IFS PE**	US\$	25.68	1.70%	2.31%	-7.63%	-17.00%	100.00%	30,795	1.18	3.00	15.03	2,964.70	Diversas	7.22%
▼	INRETC1 PE**	US\$	35.00	-1.55%	-0.06%	-6.67%	-10.71%	100.00%	1,269,309	1.00	1.95	74.47	3,598.26	Diversas	5.28%
-	LUSURC1 PE**	S/.	10.95	0.00%	-1.08%	-4.78%	-57.06%	80.00%	703	0.73	0.00	11.86	1,372.35	Servicios Públicos	1.81%
▲	MINSURI1 PE**	S/.	2.58	5.31%	2.79%	-15.69%	39.46%	100.00%	31,697	0.96	12.95	5.05	1,914.38	Mineras	3.09%
-	PML PE**	US\$	0.10	0.00%	3.19%	-23.62%	-8.49%	80.00%	2,040	1.42	0.00	-	25.64	Mineras	2.12%
▲	RELAPAC1 PE**	S/.	0.15	5.59%	15.27%	25.83%	118.84%	100.00%	20,872	1.15	0.00	3.95	323.31	Industriales	2.12%
▼	SCCO PE**	US\$	64.54	-0.88%	6.15%	-7.67%	-2.06%	95.00%	30,610	0.97	3.41	22.42	49,894.15	Mineras	2.14%
▲	SIDERC1 PE**	S/.	0.98	5.38%	6.52%	-4.85%	15.29%	95.00%	26,934	0.94	22.91	4.90	223.96	Industriales	1.43%
▲	TV PE**	US\$	0.18	4.00%	4.00%	-11.22%	23.81%	95.00%	6,417	1.24	0.00	-	180.01	Mineras	2.93%
▲	UNACEMC1 PE**	S/.	1.37	15.13%	13.22%	-11.04%	-11.61%	100.00%	77,151	1.16	1.90	10.82	641.08	Industriales	3.00%
▲	VOLCABC1 PE**	S/.	0.49	4.04%	-0.20%	-32.08%	-5.96%	100.00%	413,346	1.59	0.00	-	513.06	Mineras	5.90%
-	NEXAPEC1 PE**	S/.	2.90	0.00%	-5.23%	-12.12%	2.47%	65.00%	40,327	1.11	0.00	22.32	987.55	Mineras	1.56%

Cantidad de Acciones: 26
 Fuente: Bloomberg, Económica
 * Bloomberg Industry Classification System
 ** Se utiliza el PER de la bolsa y moneda de origen del instrumento
 *Leyenda: Variación 1D: 1 Día; 5D: 5 Días, 1M: 1 Mes; YTD: Var.% 31/12/20 a la fecha

Índices Sectoriales

	Cierre	1D*	5D*	30D*	YTD*	Beta	
▼	S&P/BVLMining	389.67	-2.91%	2.12%	-11.37%	-0.07%	0.97
▼	S&P/BVLConsumer	1,027.55	-0.18%	-0.05%	-4.42%	-5.61%	0.80
▲	S&P/BVLIndustriales	184.22	6.41%	5.85%	-3.80%	-3.33%	0.88
▲	S&P/BVLFinancials	868.58	1.18%	4.08%	-7.91%	-15.99%	1.10
▲	S&P/BVLConstruction	201.98	5.39%	5.49%	-0.58%	-3.41%	0.79
-	S&P/BVLPublicSvcs	518.06	0.00%	-0.95%	-7.08%	-15.64%	0.43
-	S&P/BVLElectricUtil	505.75	0.00%	-0.95%	-7.09%	-15.64%	0.43

*Leyenda: Variación 1D: 1 Día; 5D: 5 Días, 1M: 1 Mes; YTD: Var.% 31/12/20 a la fecha



Base: 29/12/20=100
 Fuente: Bloomberg

Coordinador Laboratorio de Mercado de Capitales: Economista Bruno Bellido
 Apoyo: María Camarena, Alonso García, Adrian Paredes y Jairo Valverde
 email: pulsobursatil@ulima.edu.pe
 facebook: www.facebook.com/pulsobursatil.ul

RATING SOBERANO

CLASIFICACIONES DE RIESGO

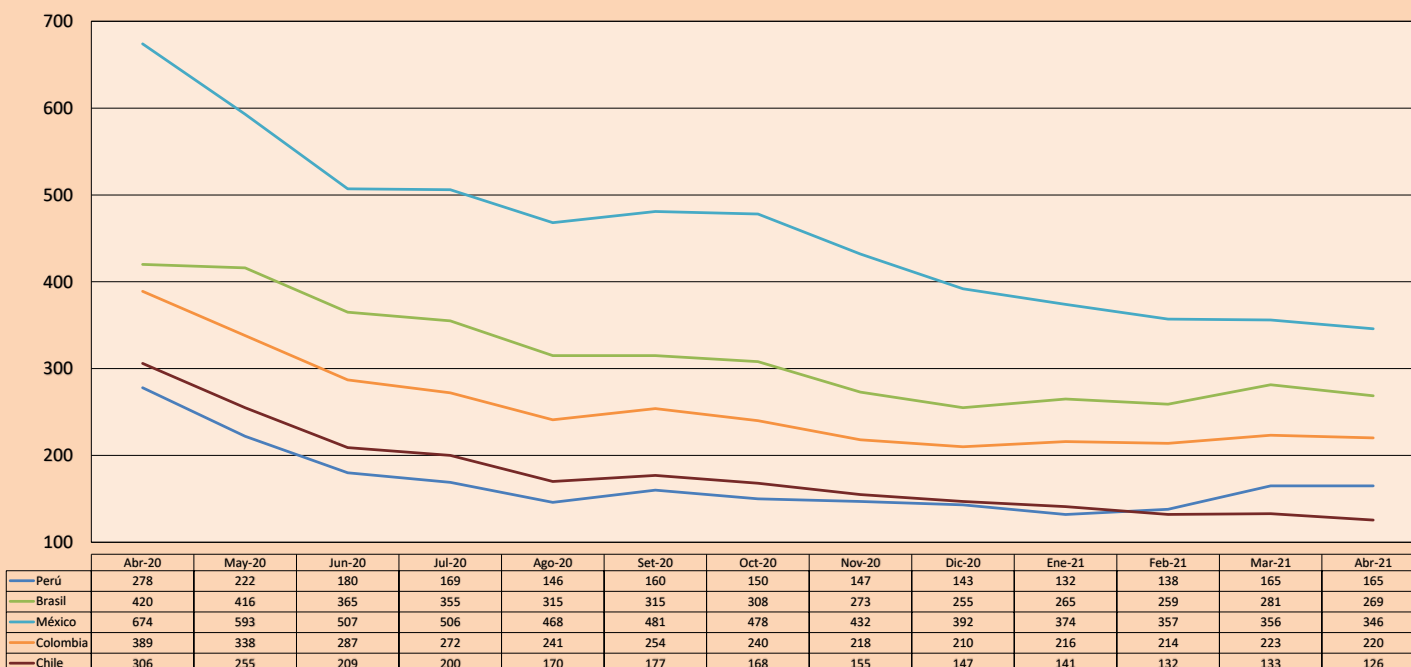
Moody's	S&P	Fitch	Prime
Aaa	AAA	AAA	21
Aa1	AA+	AA+	Alto Grado
Aa2	AA	AA	
Aa3	AA-	AA-	
A1	A+	A+	Grado Alto Medio
A2	A	A	
A3	A-	A-	
Baa1	BBB+	BBB+	Grado Bajo Medio
Baa2	BBB	BBB	
Baa3	BBB-	BBB-	
Ba1	BB+	BB+	Sin Grado de Inversión Especulativo
Ba2	BB	BB	
Ba3	BB-	BB-	
B1	B+	B+	Altamente Especulativo
B2	B	B	
B3	B-	B-	
Caa1	CCC+	CCC	Riesgo Sustancial Extremadamente Especulativo
Caa2	CCC		
Caa3	CCC-		
Ca	CC	DDD	Poca esperanzas de Pago
C	C		
	D		
		DD	Impago
		D	

Fuente: Bloomberg

Rating Crédito Latinoamérica			
Clasificadora de riesgo			
Pais	Moody's	Fitch	S&P
Perú	A3	BBB+	BBB+
México	Baa1	BBB-	BBB
Venezuela	C	WD	SD
Brazil	Ba2	BB-	BB-
Colombia	Baa2	BBB-	BB+
Chile	A1	A-	A
Argentina	Ca	WD	CCC+
Panamá	Baa2	BBB-	BBB

Fuente: Bloomberg

Riesgo País Latinoamérica (pbs)



Fuente: BCRP

Coordinador Laboratorio de Mercado de Capitales: Economista Bruno Bellido
Apoyo: María Camarena, Alonso García, Adrián Paredes y Jairo Valverde
email: pulsobursatil@ulima.edu.pe
facebook: www.facebook.com/pulsobursatil.ul